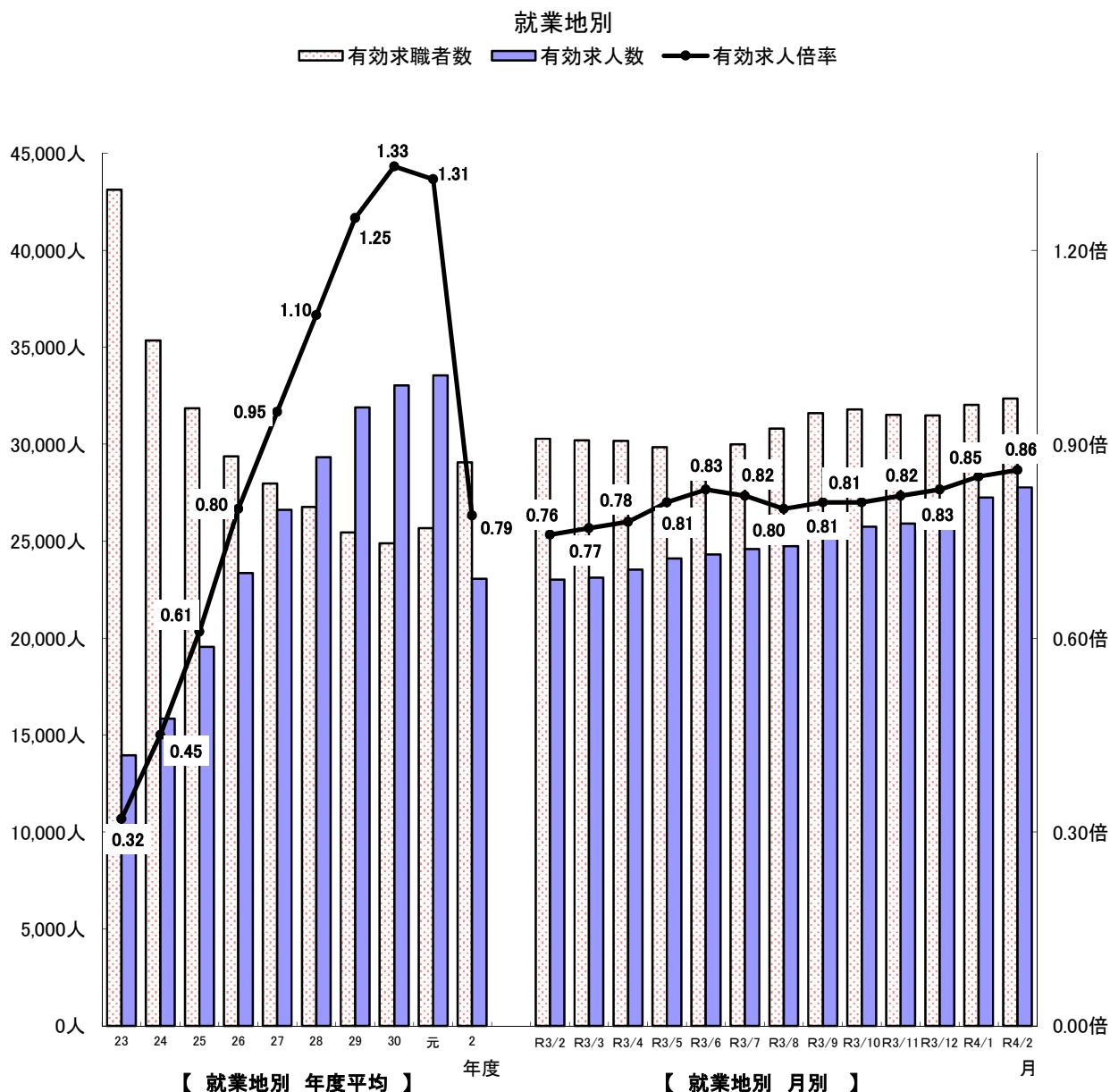


職業安定業務月報 令和4年(2022年)2月

おきなわ



※ 月別の数値は季節調整値である(令和2年12月以前の数値は新季節指数により改訂)。
 ※ 年度平均は原数値である。
 ※ 就業地別有効求人倍率とは、全国のハローワークで受理した全求人から沖縄県内を就業地とする求人数を用い算出した有効求人倍率。

沖縄労働局職業安定部

1.労働市場の動き(令和4年2月分)

有効求人倍率(季調値)0.86倍(就業地別)

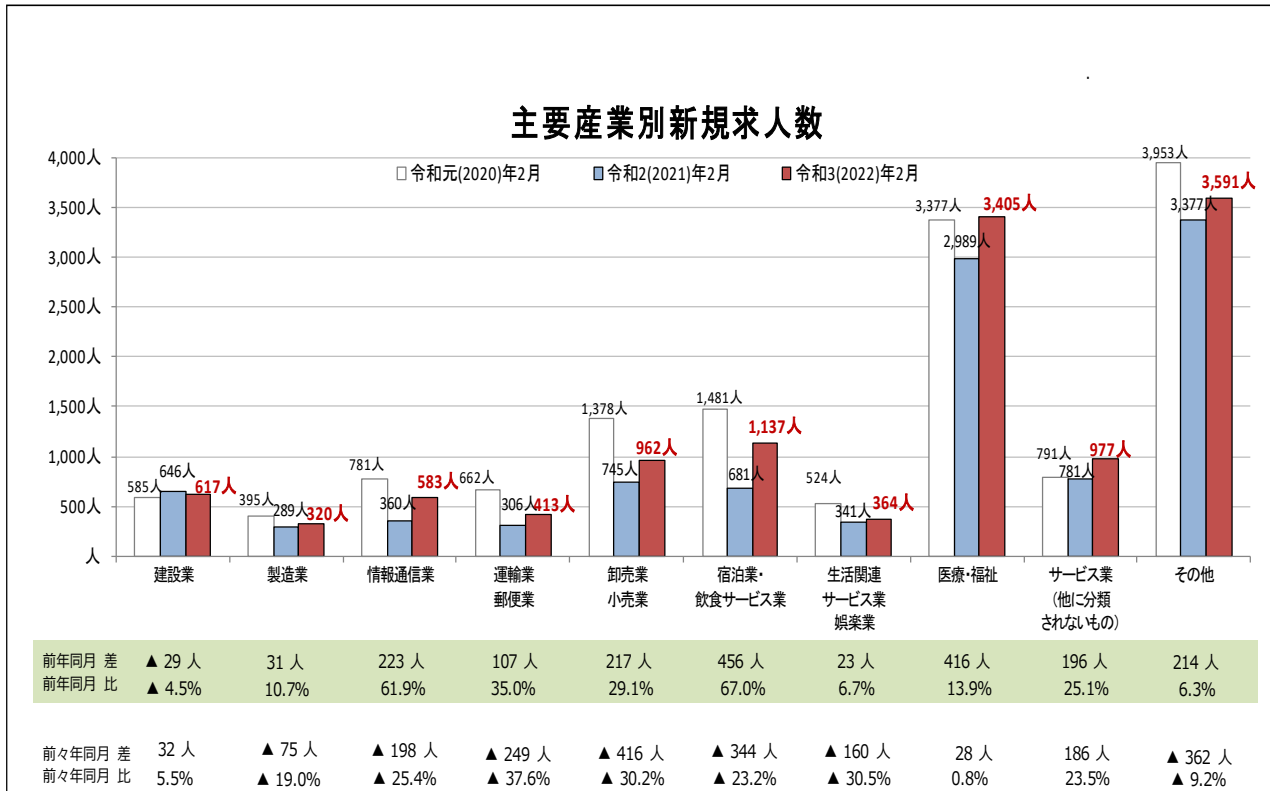
— 2月の有効求人倍率は0.86で、前月より0.01ポイント上昇 —(就業地別)

1. 概要

有効求人倍率(季調値)は0.86倍となり、前月より0.01ポイント上昇となった。(就業地別)
 新規求人数(原数値)は12,369人で、前年同月比17.6%増(1,854人増)と11か月連続の増加となった。(就業地別)
 月間有効求人数(季調値)は27,771人で、前月比1.9%増(509人増)となった。(就業地別)
 新規求職申込件数(原数値)は9,008件で、前年同月比6.3%増(537件増)と8か月連続の増加となった。
 月間有効求職者数(季調値)は32,357人で、前月比1.0%増(320人増)となった。
 県内就職は2,376件(構成比95.6%)で、前年同月比2.2%減(53件減)と3か月連続の減少となった。
 県外就職は109件(構成比4.4%)で、前年同月比23.9%増(21件増)と7か月連続の増加となった。

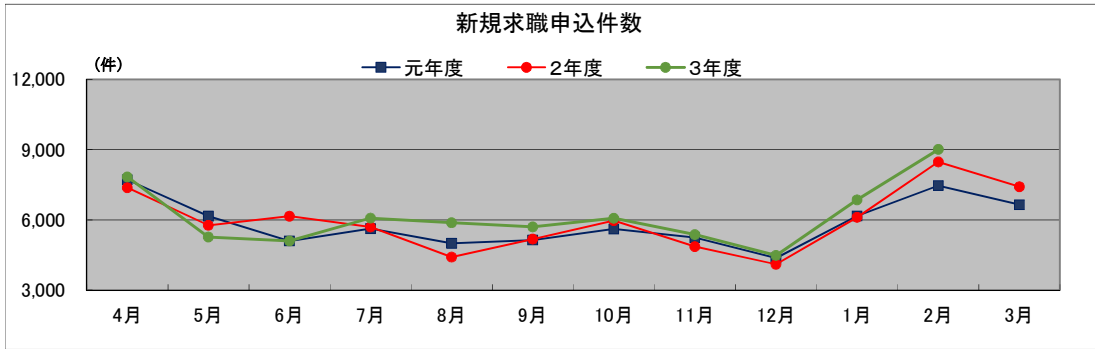
(1) 求人状況(就業地別)

- ※ 県内新規求人数(原数値)は12,369人で、前年同月比17.6%増(1,854人増)と11か月連続の増加となった。そのうち常用は10,847人で15.2%増(1,435人増)となった。これを主要産業別に前年同月と比べると、求人数が増加した産業は、宿泊業・飲食サービス業の67.0%増、情報通信業の61.9%増、運輸業・郵便業の35.0%増、卸売業・小売業の29.1%増、サービス業(他に分類されないもの)の25.1%増、医療・福祉の13.9%増、製造業の10.7%増、生活関連サービス業・娯楽業の6.7%増であった。一方、求人数が減少した産業は、建設業の4.5%減であった。正社員新規求人数は3,787人で前年同月比25.6%増(771人増)、前々年同月(令和2年2月)比では0.7増(28人増)、新規求人数に占める正社員求人の割合は30.6%で前年同月比1.9ポイント上回った(前々年同月(令和2年2月)比では3.6ポイント上回る。)
- ※ 月間有効求人数(原数値)は31,551人で、前年同月比20.5%増(5,363人増)と10か月連続の増加となった。そのうち常用は26,672人で、前年同月比16.7%増(3,809人増)となった。
- ※ パートタイム求人について、新規求人数(原数値)は5,594人で、前年同月比13.7%増(676人増)となり、月間有効求人数は12,881人で、前年同月比23.5%増(2,453人増)となった。
- ※ 新規求人数における充足率は21.2%で前年同月差4.5ポイント低下となった。



(2) 求職状況

- ※ 新規求職申込件数(原数値)は9,008件で、前年同月比6.3%増(537件増)と8か月連続の増加となった。そのうち常用は8,931件で、前年同月比6.1%増(517件増)と8か月連続の増加となった。また、臨時・季節は77件で、前年同月比35.1%増(20件増)となった。
- ※ 月間有効求職者数(原数値)は33,422人で、前年同月比7.0%増(2,200人増)と38か月連続の増加となった。そのうち常用は33,121人で、前年同月比6.8%増(2,107人増)と37か月連続の増加となった。また、臨時・季節を希望する求職者は301人で、前年同月比44.7%増(93人増)となった。
- ※ 雇用保険受給者実人員は5,975人で、前年同月比12.5%減(850人減)となった。



	4月	5月	6月	7月	8月	9月	10月	11月	12月	1月	2月	3月
元年度	7,713件	6,154件	5,100件	5,626件	4,998件	5,138件	5,604件	5,241件	4,367件	6,169件	7,461件	6,649件
2年度	7,373件	5,767件	6,154件	5,700件	4,405件	5,174件	5,965件	4,858件	4,102件	6,110件	8,471件	7,411件
3年度	7,837件	5,270件	5,094件	6,079件	5,879件	5,696件	6,063件	5,367件	4,480件	6,860件	9,008件	

新規学卒を除き、パートを含む。(原数値)

(単位: 人・%)

	新規常用求職者数(合計)	前年同月比	就業・不就業の状態別									
			在職者		離職者				無業者			
			前年同月比	前年同月比	うち事業主都合	うち自己都合	前年同月比	前年同月比	前年同月比	前年同月比		
令和元年度計	69,997	1.7	18,289	0.6	45,230	2.8	12,480	2.5	30,596	2.7	6,478	▲ 2.3
令和2年度計	71,005	1.4	18,322	0.2	46,125	2.0	14,918	19.5	28,829	▲ 5.8	6,558	1.2
R3年 2月	8,414	13.2	3,992	17.7	3,824	10.0	984	12.6	2,595	6.1	598	5.8
3月	7,379	11.4	2,232	▲ 4.2	3,936	11.6	1,050	13.6	2,709	10.7	1,211	58.1
4月	7,790	6.7	1,411	20.8	5,706	3.8	2,139	▲ 3.3	3,251	9.6	673	6.5
5月	5,249	▲ 8.3	1,177	34.5	3,608	▲ 18.8	1,056	▲ 38.9	2,348	▲ 6.9	464	14.9
6月	5,060	▲ 17.3	1,254	8.1	3,382	▲ 23.5	913	▲ 43.0	2,280	▲ 12.9	424	▲ 20.7
7月	6,011	6.0	1,820	48.2	3,660	▲ 8.4	1,033	▲ 27.9	2,308	▲ 1.7	531	18.8
8月	5,814	32.9	1,969	95.9	3,395	14.7	862	▲ 4.9	2,292	19.9	450	10.0
9月	5,653	9.8	1,703	41.8	3,410	▲ 0.8	829	▲ 17.3	2,316	2.6	540	5.9
10月	6,018	1.4	1,750	31.0	3,723	▲ 7.2	1,047	▲ 19.0	2,437	▲ 4.4	545	▲ 7.3
11月	5,306	9.9	1,540	38.2	3,261	▲ 0.3	801	▲ 15.7	2,271	4.8	505	14.0
12月	4,431	9.3	1,342	19.5	2,657	2.1	722	▲ 0.1	1,763	0.6	432	30.9
1月	6,774	11.7	2,391	26.6	3,860	3.7	932	▲ 10.0	2,614	7.4	523	16.0
R4年 2月	8,931	6.1	4,437	11.1	3,813	▲ 0.3	908	▲ 7.7	2,628	1.3	681	13.9

新規学卒を除き、パート含む。(原数値)

(3) 就職状況

- ※ 就職件数は2,485件で、前年同月比1.3%減(32件減)と3か月連続の減少となった。
- ※ 県内就職は2,376件(構成比95.6%)で、前年同月比2.2%減(53件減)と3か月連続の減少となった。
- ※ 県外就職は109件(構成比4.4%)で、前年同月比23.9%増(21件増)と7か月連続の増加となった。
- ※ 新規求職申込件数における就職率は27.6%となり、前年同月を2.1ポイント下回った。

【就業地別】 求人・求職の季節調整値 (新規学卒を除き、パートタイムを含む)

(令和4年2月)
(単位:人・倍・%・P)

年月	新規求職申込件数		月間有効求職者数		新規求人数		月間有効求人数		新規求人倍率		有効求人倍率	
	件	前月比	人	前月比	人	前月比	人	前月比	倍	ポイント	倍	ポイント
令和3年 2月	6,288	6.5	30,276	1.1	8,490	3.2	23,028	▲ 0.5	1.35	▲ 0.04	0.76	▲ 0.01
3月	5,913	▲ 6.0	30,193	▲ 0.3	8,768	3.3	23,125	0.4	1.48	0.13	0.77	0.01
4月	5,778	▲ 2.3	30,168	▲ 0.1	8,154	▲ 7.0	23,526	1.7	1.41	▲ 0.07	0.78	0.01
5月	5,453	▲ 5.6	29,853	▲ 1.0	8,588	5.3	24,106	2.5	1.57	0.16	0.81	0.03
6月	5,346	▲ 2.0	29,245	▲ 2.0	8,707	1.4	24,315	0.9	1.63	0.06	0.83	0.02
7月	6,785	26.9	29,993	2.6	8,739	0.4	24,597	1.2	1.29	▲ 0.34	0.82	▲ 0.01
8月	6,838	0.8	30,806	2.7	9,057	3.6	24,740	0.6	1.32	0.03	0.80	▲ 0.02
9月	6,518	▲ 4.7	31,604	2.6	9,792	8.1	25,593	3.4	1.50	0.18	0.81	0.01
10月	6,497	▲ 0.3	31,792	0.6	9,514	▲ 2.8	25,739	0.6	1.46	▲ 0.04	0.81	0.00
11月	6,199	▲ 4.6	31,520	▲ 0.9	9,702	2.0	25,913	0.7	1.57	0.11	0.82	0.01
12月	6,171	▲ 0.5	31,488	▲ 0.1	10,263	5.8	26,228	1.2	1.66	0.09	0.83	0.01
1月	6,645	7.7	32,037	1.7	9,588	▲ 6.6	27,262	3.9	1.44	▲ 0.22	0.85	0.02
令和4年 2月	6,713	1.0	32,357	1.0	9,660	0.8	27,771	1.9	1.44	0.00	0.86	0.01

(注) 季節調整法は、センサス局法Ⅱ(X-12-ARIMA)による。
なお、令和3年12月以前の数値は新季節指数により改訂されている。

【受理地別】 一般職業紹介状況 (新規学卒を除き パートタイムを含む)

(令和4年2月)

(単位:件・人・倍・%・P)

項目	A 新規求職申込件数		B 月間有効求職者数			C 新規求人数		D 月間有効求人数		E 求人倍率		F 就職件数						就職率 F-A×100	充足数	充足率 C×100	
	常 用	常 用	常 用	常 用	(保 実) 受 給 者 員	常 用	常 用	新 規 C - A	有 効 D - B	常 用	県 内	県 外	臨 時 ・ 季 節	(保 一 般 就 職 者 の 件 数)							
年 月	新規求職申込件数	新規求職申込件数	月平均	月平均	月平均	新規求人数	新規求人数	月平均	月平均	求人倍率	求人倍率	就職件数	就職件数	就職件数	就職件数	就職件数	就職件数	就職率	充足数	充足率	
平成30年度計	69,009	68,816	24,892	24,811	4,738	125,307	105,335	29,453	24,892	1.82	1.18	23,610	21,433	21,848	1,762	252	5,658	34.2	22,290	17.8	
令和元年度計	70,220	69,997	25,673	25,586	4,831	124,764	107,851	29,908	25,800	1.78	1.16	22,911	21,021	21,382	1,529	192	5,510	32.6	21,798	17.5	
令和2年度計	71,490	71,005	29,059	28,889	7,221	89,381	79,217	20,882	18,517	1.25	0.72	20,663	18,913	19,639	1,024	125	5,267	28.9	20,224	22.6	
2年度月平均	5,958	5,917	*	*	*	7,448	6,601	*	*	*	*	1,722	1,576	1,637	85	10	439	*	1,685	*	
3年 2月	8,471	8,414	31,222	31,014	6,825	9,716	8,735	24,142	21,150	1.15	0.77	2,517	2,322	2,429	88	7	431	29.7	2,499	25.7	
3月	7,411	7,379	32,770	32,571	6,720	8,984	8,082	24,755	21,963	1.21	0.76	3,543	3,337	3,394	149	14	548	47.8	3,563	39.7	
4月	7,837	7,790	32,540	32,337	6,447	7,371	6,725	21,992	19,783	0.94	0.68	1,967	1,825	1,853	114	14	483	25.1	1,903	25.8	
5月	5,270	5,249	30,641	30,460	6,149	6,734	6,183	20,740	19,000	1.28	0.68	1,639	1,536	1,547	92	9	485	31.1	1,586	23.6	
6月	5,094	5,060	29,224	29,059	6,930	7,696	6,893	20,481	18,650	1.51	0.70	1,583	1,473	1,494	89	12	496	31.1	1,532	19.9	
7月	6,079	6,011	29,274	29,076	7,528	7,514	6,858	20,477	18,762	1.24	0.70	1,340	1,248	1,251	89	15	372	22.0	1,278	17.0	
8月	5,879	5,814	30,190	29,942	8,039	7,455	6,734	21,121	19,243	1.27	0.70	1,336	1,266	1,253	83	6	388	22.7	1,277	17.1	
9月	5,696	5,653	31,074	30,814	7,970	8,049	7,238	21,743	19,789	1.41	0.70	1,477	1,375	1,368	109	8	427	25.9	1,408	17.5	
10月	6,063	6,018	31,691	31,436	7,752	8,667	7,700	22,840	20,615	1.43	0.72	1,430	1,333	1,309	121	12	446	23.6	1,350	15.6	
11月	5,367	5,306	31,052	30,800	7,138	8,491	7,598	23,789	21,389	1.58	0.77	1,376	1,286	1,288	88	10	454	25.6	1,330	15.7	
12月	4,480	4,431	29,392	29,152	7,038	8,498	6,678	24,261	20,911	1.90	0.83	1,159	998	1,069	90	17	377	25.9	1,109	13.1	
1月	6,860	6,774	29,948	29,681	6,255	10,310	8,532	25,981	21,862	1.50	0.87	1,056	843	986	70	13	329	15.4	1,026	10.0	
4年 2月	9,008	8,931	33,422	33,121	5,975	11,515	10,147	29,119	24,715	1.28	0.87	2,485	2,291	2,376	109	23	395	27.6	2,438	21.2	
増減比	前年同月	6.3	6.1	7.0	6.8	▲ 12.5	18.5	16.2	20.6	16.9	0.13	0.10	▲ 1.3	▲ 1.3	▲ 2.2	23.9	228.6	▲ 8.4	▲ 2.1	▲ 2.4	▲ 4.5
	前 月	31.3	31.8	11.6	11.6	▲ 4.5	11.7	18.9	12.1	13.1	▲ 0.22	0.00	135.3	171.8	141.0	55.7	76.9	20.1	12.2	137.6	11.2
安定所別	那覇	4,181	4,140	17,063	16,894	2,983	5,490	4,705	14,211	11,820	1.31	0.83	1,084	1,002	1,028	56	11	154	26.5	1,215	22.1
	沖縄	2,686	2,668	11,210	11,128	2,181	3,644	3,216	8,817	7,364	1.36	0.79	612	546	573	39	11	160	23.2	486	13.3
	名護	613	609	2,036	2,025	388	867	779	2,021	1,747	1.41	0.99	258	234	255	3	1	36	42.7	236	27.2
	宮古	808	806	1,614	1,605	222	995	943	2,216	2,044	1.23	1.37	121	111	117	4	0	17	15.1	103	10.4
	八重山	720	708	1,499	1,469	199	519	504	1,854	1,740	0.72	1.24	410	398	403	7	0	28	58.0	398	76.7

※ B月間有効求職者数の(保)受給者実人員及び(保)受給者の一般就職件数については、局月計分には船員保険受給者分含む。

【受理地別】 求人・求職の季節調整値 (新規学卒を除き、パートタイムを含む)

(令和4年2月)
(単位:人・倍・%・P)

年月	新規求職申込件数		月間有効求職者数		新規求人数		月間有効求人数		新規求人倍率		有効求人倍率	
	件	前月比 %	人	前月比 %	人	前月比 %	人	前月比 %	倍	ポイント	倍	ポイント
令和3年 2月	6,288	6.5	30,276	1.1	7,744	2.7	21,002	▲ 1.0	1.23	▲ 0.05	0.69	▲ 0.02
3月	5,913	▲ 6.0	30,193	▲ 0.3	7,953	2.7	21,128	0.6	1.35	0.12	0.70	0.01
4月	5,778	▲ 2.3	30,168	▲ 0.1	7,462	▲ 6.2	21,477	1.7	1.29	▲ 0.06	0.71	0.01
5月	5,453	▲ 5.6	29,853	▲ 1.0	7,822	4.8	21,911	2.0	1.43	0.14	0.73	0.02
6月	5,346	▲ 2.0	29,245	▲ 2.0	7,978	2.0	22,158	1.1	1.49	0.06	0.76	0.03
7月	6,785	26.9	29,993	2.6	7,923	▲ 0.7	22,358	0.9	1.17	▲ 0.32	0.75	▲ 0.01
8月	6,838	0.8	30,806	2.7	8,389	5.9	22,608	1.1	1.23	0.06	0.73	▲ 0.02
9月	6,518	▲ 4.7	31,604	2.6	9,059	8.0	23,444	3.7	1.39	0.16	0.74	0.01
10月	6,497	▲ 0.3	31,792	0.6	8,646	▲ 4.6	23,609	0.7	1.33	▲ 0.06	0.74	0.00
11月	6,199	▲ 4.6	31,520	▲ 0.9	8,897	2.9	23,723	0.5	1.44	0.11	0.75	0.01
12月	6,171	▲ 0.5	31,488	▲ 0.1	9,398	5.6	23,927	0.9	1.52	0.08	0.76	0.01
1月	6,645	7.7	32,037	1.7	8,768	▲ 6.7	25,020	4.6	1.32	▲ 0.20	0.78	0.02
令和4年 2月	6,713	1.0	32,357	1.0	8,917	1.7	25,414	1.6	1.33	0.01	0.79	0.01

(注) 季節調整法は、センサス局法Ⅱ(X-12-ARIMA)による。
なお、令和3年12月以前の数値は新季節指数により改訂されている。

【就業地別】パートタイム職業紹介状況

(令和4年2月)

(単位:件・人・倍・P)

項目 年月	1. 新規求職 申込件数	2. 月間有効 求職者数	3. 新規 求人数	4. 月間有効 求人数	5. 新規求人 倍率	6. 有効求人 倍率	7. 就 職 件 数	8. 就 職 率	充足数	9. 充 足 率
		月平均		月平均			就職件数/新規求職申込 件数×100	充足数/ 新規求人数×100		
平成30年度計	20,190	7,621	53,755	12,521	2.66	1.64	8,885	44.0	8,937	16.6
令和元年度計	21,065	8,879	53,283	12,603	2.53	1.42	9,278	44.0	9,357	17.6
令和2年度計	22,663	10,194	36,062	8,292	1.59	0.81	10,178	44.9	10,358	28.7
令和3年 2月	2,863	11,213	4,918	10,428	1.72	0.93	1,605	56.1	1,630	33.1
3月	2,271	11,579	3,682	10,489	1.62	0.91	2,208	97.2	2,294	62.3
4月	2,579	11,709	2,723	8,486	1.06	0.72	876	34.0	892	32.8
5月	1,836	11,328	2,541	7,668	1.38	0.68	664	36.2	678	26.7
6月	1,642	10,923	2,616	7,283	1.59	0.67	649	39.5	661	25.3
7月	2,225	11,131	2,818	7,236	1.27	0.65	547	24.6	557	19.8
8月	2,045	11,474	2,757	7,467	1.35	0.65	548	26.8	560	20.3
9月	2,027	12,031	2,748	7,659	1.36	0.64	625	30.8	630	22.9
10月	2,167	12,327	3,356	8,147	1.55	0.66	573	26.4	584	17.4
11月	1,957	12,178	3,209	8,599	1.64	0.71	581	29.7	584	18.2
12月	1,545	11,565	3,232	9,054	2.09	0.78	459	29.7	473	14.6
1月	2,359	11,683	4,681	10,520	1.98	0.90	389	16.5	398	8.5
令和4年 2月	3,073	12,826	5,594	12,881	1.82	1.00	1,681	54.7	1,704	30.5
前年同月比(差)	7.3	14.4	13.7	23.5	0.10	0.07	4.7	▲ 1.4	4.5	▲ 2.7
前月比(差)	30.3	9.8	19.5	22.4	▲ 0.16	0.10	332.1	38.2	328.1	22.0

※ 上記数値は、全て原数値である。

就業地別

産業別・規模別新規求人状況（新規学卒を除きパートタイムを含む）

令和4年2月

産業別・規模別		令和4年2月		令和3年2月		前年同月差		前年同月比	
		うち常用		うち常用			常用		常用
産業別	A. B 農林漁業(01~04)	50	45	30	30	20	15	66.7	50.0
	C 鉱業、採石業、砂利採取業(05)	4	4	1	1	3	3	300.0	300.0
	D 建設業(06~08)	617	603	646	630	▲ 29	▲ 27	▲ 4.5	▲ 4.3
	E 製造業(09~32)	320	256	289	214	31	42	10.7	19.6
	09 食料品製造業	138	105	145	76	▲ 7	29	▲ 4.8	38.2
	10 飲料・たばこ・飼料製造業	31	31	18	18	13	13	72.2	72.2
	11 繊維工業	4	2	4	4	0	▲ 2	0.0	▲ 50.0
	12 木材・木製品製造業	2	2	5	5	▲ 3	▲ 3	▲ 60.0	▲ 60.0
	13 家具・装備品製造業	1	1	0	0	1	1	-	-
	14 パルプ・紙・紙加工品製造業	4	4	0	0	4	4	-	-
	15 印刷・関連産業	11	11	15	15	▲ 4	▲ 4	▲ 26.7	▲ 26.7
	16 化学工業	12	12	17	14	▲ 5	▲ 2	▲ 29.4	▲ 14.3
	17 石油製品・石炭製品製造業	0	0	0	0	0	0	-	-
	18 プラスチック製品製造業	3	3	2	2	1	1	50.0	50.0
	19 ゴム製品製造業	0	0	2	2	▲ 2	▲ 2	▲ 100.0	▲ 100.0
	21 窯業・土石製品製造業	8	8	19	19	▲ 11	▲ 11	▲ 57.9	▲ 57.9
	22 鉄鋼業	3	3	2	2	1	1	50.0	50.0
	23 非鉄金属製造業	5	5	1	0	4	5	400.0	-
	24 金属製品製造業	0	11	0	10	0	1	-	10.0
	25 はん用機械器具製造業	21	13	6	6	15	7	250.0	116.7
	26 生産用機械器具製造業	3	3	1	1	2	2	200.0	200.0
	27 業務用機械器具製造業	30	9	3	2	27	7	900.0	350.0
	28 電子部品・デバイス・電子回路製造業	2	2	9	9	▲ 7	▲ 7	▲ 77.8	▲ 77.8
	29 電気機械器具製造業	8	8	5	5	3	3	60.0	60.0
	30 情報通信機械器具製造業	0	0	0	0	0	0	-	-
	31 輸送用機械器具製造業	7	7	13	12	▲ 6	▲ 5	▲ 46.2	▲ 41.7
	20. 32 その他の製造業	16	16	12	12	4	4	33.3	33.3
	F 電気・ガス・熱供給・水道業(33~36)	26	26	20	20	6	6	30.0	30.0
	G 情報通信業(37~41)	583	292	360	229	223	63	61.9	27.5
	39 情報サービス業	498	224	329	205	169	19	51.4	9.3
	H 運輸業、郵便業(42~49)	413	394	306	297	107	97	35.0	32.7
I 卸売業、小売業(50~61)	962	860	745	653	217	207	29.1	31.7	
50~55 卸売業	260	241	218	198	42	43	19.3	21.7	
56~61 小売業	702	619	527	455	175	164	33.2	36.0	
J 金融業、保険業(62~67)	21	21	51	42	▲ 30	▲ 21	▲ 58.8	▲ 50.0	
K 不動産業、物品賃貸業(68~70)	352	337	186	167	166	170	89.2	101.8	
L 学術研究、専門・技術サービス業(71~74)	355	341	199	155	156	186	78.4	120.0	
M 宿泊業、飲食サービス業(75~77)	1,137	1,041	681	605	456	436	67.0	72.1	
75 宿泊業	716	695	259	251	457	444	176.4	176.9	
76 飲食店	387	319	332	305	55	14	16.6	4.6	
N 生活関連サービス業、娯楽業(78~80)	364	312	341	290	23	22	6.7	7.6	
O 教育、学習支援業(81, 82)	348	315	353	311	▲ 5	4	▲ 1.4	1.3	
P 医療、福祉(83~85)	3,405	3,120	2,989	2,761	416	359	13.9	13.0	
83 医療業	953	865	806	754	147	111	18.2	14.7	
85 社会保険・社会福祉・介護事業	2,436	2,246	2,162	1,993	274	253	12.7	12.7	
Q 複合サービス事業(86, 87)	31	29	39	32	▲ 8	▲ 3	▲ 20.5	▲ 9.4	
R サービス業(他に分類されないもの)	977	570	781	537	196	33	25.1	6.1	
S, T, 公務・その他(97, 98, 99)	2,404	2,281	2,498	2,438	▲ 94	▲ 157	▲ 3.8	▲ 6.4	
合計	12,369	10,847	10,515	9,412	1,854	1,435	17.6	15.2	
規模別	29人以下	7,126	6,322	6,203	5,608	923	714	14.9	12.7
	30~99人	2,939	2,670	2,375	2,182	564	488	23.7	22.4
	100~299人	1,174	992	964	857	210	135	21.8	15.8
	300~499人	379	304	326	228	53	76	16.3	33.3
	500~999人	548	468	502	466	46	2	9.2	0.4
	1,000人以上	203	91	145	71	58	20	40.0	28.2

(注) 平成19年11月改定の「日本標準産業分類」に基づく区分により表章したものを。

6. 中高年齢者の職業紹介状況(パートを除く)

(単位:人・件・%)

年月	新規求職申込件数		月間有効求職者数		紹介件数		就職件数	
		うち常用		うち常用		うち常用		うち常用
3年2月	2,265	2,260	8,303	8,270	1,795	1,589	350	308
4年1月	1,784	1,777	7,671	7,644	1,357	1,189	287	249
4年2月	2,498	2,491	8,780	8,752	1,607	1,476	304	275
前年同月比	10.3	10.2	5.7	5.8	▲ 10.5	▲ 7.1	▲ 13.1	▲ 10.7
前月比	40.0	40.2	14.5	14.5	18.4	24.1	5.9	10.4
那覇	1,159	1,156	4,452	4,439	838	765	138	122
沖縄	738	738	2,939	2,934	495	463	98	89
名護	142	142	501	499	108	91	35	32
宮古	267	266	496	493	50	46	15	15
八重山	192	189	392	387	116	111	18	17

7. 障害者職業紹介状況

(単位:人・件・%)

年月	項目 新規求職 申込件数	紹介件数	就職件数	期末現在登録者数			
				計	有効求職者	就業中の者	保留中の者
令和4年2月	340	542	139	19,302	6,380	9,065	3,857
身体障害者	92	144	37	6,801	2,026	2,813	1,962
知的障害者	41	81	25	4,294	966	2,570	758
精神障害者	184	285	68	7,083	2,918	3,154	1,011
その他障害者	23	32	9	1,124	470	528	126
令和4年1月	253	367	107	19,229	6,294	9,111	3,824
令和3年2月	284	505	133	18,301	5,943	8,660	3,698
前年同月比	19.7	7.3	4.5	5.5	7.4	4.7	4.3
那覇	158	312	55	10,439	4,131	4,682	1,626
沖縄	133	154	51	6,441	1,769	3,025	1,647
名護	24	35	12	1,001	198	585	218
宮古	15	15	6	676	181	330	165
八重山	10	26	15	745	101	443	201

8. 雇用保険適用・給付状況

(1) 適用状況

(単位:人・件・%)

年月	適用事業所関係			被保険者関係			事務組合関係		
	適用事業所数 (3月末)	新規適用	廃止脱退	被保険者数 (3月末)	資格取得	資格喪失	組合数 (3月末)	委託事業所数 (3月末)	被保険者数 (3月末)
平成29年度計	28,976	2,555	1,111	418,835	107,179	92,249	72	8,708	76,410
平成30年度計	29,786	1,881	1,120	426,450	101,710	93,586	72	8,943	77,236
令和元年度計	30,661	1,960	1,108	436,210	104,031	94,661	71	9,028	76,318
令和2年度計	32,352	2,713	1,083	442,634	100,164	93,618	71	9,425	77,984
令和3年 2月	32,250	173	49	443,168	6,218	5,912	71	9,397	77,976
3月	32,352	166	70	442,634	6,907	7,382	71	9,425	77,984
4月	32,512	261	107	440,331	14,314	16,700	71	9,420	75,700
5月	32,660	244	100	444,978	11,661	6,934	71	9,426	76,111
6月	32,836	258	89	447,162	9,307	7,010	71	9,454	76,278
7月	32,949	192	86	447,355	7,230	7,027	71	9,481	76,262
8月	33,064	162	50	447,516	6,529	6,362	71	9,529	76,438
9月	32,861	196	403	447,429	6,646	6,539	71	9,550	76,384
10月	32,998	172	39	447,321	7,405	7,430	71	9,575	76,394
11月	33,133	176	45	447,173	6,431	6,493	71	9,608	76,412
12月	33,217	120	45	447,497	5,915	5,589	71	9,625	76,088
1月	33,340	189	67	445,763	6,175	7,900	71	9,643	75,901
令和4年 2月	33,455	157	45	445,543	5,758	6,051	71	9,673	75,890
那 覇	17,330	77	13	261,578	3,392	3,646	41	4,773	44,264
沖 縄	10,658	59	23	134,260	1,636	1,750	18	3,611	23,272
名 護	2,210	12	3	24,434	291	258	6	589	3,956
宮 古	1,521	2	3	12,507	206	191	3	398	2,714
八 重 山	1,736	7	3	12,764	233	206	3	302	1,684

(2) 給付状況

(単位:人・件・%)

年月	項目 受給資格 決定件数	一 般			特例一時金		日 雇 保 険	
		初回 受給者	受給者実人員 (所定内) (月平均)	総支給額 (千円)	受 給 者 数	支給金額 (千円)	受 給 者 実 人 員 (月平均)	支 給 金 額 (千円)
平成29年度計	18,547	13,939	4,631	6,213,613	41	9,082	1	315
平成30年度計	18,069	13,460	4,505	6,126,987	39	8,716	0	0
令和元年度計	18,405	13,604	4,570	6,382,094	27	6,522	0	0
令和2年度計	22,463	18,109	6,223	8,884,651	25	8,760	0	0
令和3年 2月	1,567	1,424	5,622	602,292	1	439	0	0
3月	1,595	1,239	5,683	722,530	0	164	0	0
4月	2,211	1,454	5,643	687,354	4	966	0	0
5月	2,458	1,952	5,663	614,750	0	18	0	0
6月	1,810	1,461	6,333	774,684	4	926	2	188
7月	1,570	1,595	6,575	759,045	1	245	1	98
8月	1,442	1,470	6,799	817,988	2	454	0	0
9月	1,461	1,222	6,367	794,556	1	284	0	0
10月	1,611	1,179	5,947	687,919	1	222	1	15
11月	1,277	1,314	5,459	645,771	0	9	0	0
12月	1,234	1,250	5,383	645,771	4	9	1	0
1月	1,482	984	4,917	583,024	1	195	1	38
令和4年 2月	1,386	1,137	4,971	550,760	1	198	0	0
那 覇	679	573	2,471	272,772	1	196	0	0
沖 縄	511	412	1,820	202,462	0	2	0	0
名 護	96	79	325	36,507	0	0	0	0
宮 古	56	39	187	19,782	0	0	0	0
八 重 山	43	34	167	19,103	0	0	0	0
沖縄総合事務局 (船員)	0	0	1	135	0	0	0	0
宮古運輸	0	0	0	0	0	0	0	0
八重山運輸	1	0	0	0	0	0	0	0

(注)金額は千円未満は四捨五入してあるため必ずしも当月計と一致しない。

※R2.9月分～R3.2月分の受給資格決定件数は速報値であり訂正する場合がある。

※令和3年3月～11月分の受給資格決定件数は確定値に訂正済。

職業別常用新規求人・新規求職のバランスシートと充足・就職状況（令和4年2月分）
 【受理地別 職業別・常用（フルタイム及びパート）】

（単位：人、件、倍、％）

職業	新規 求人 数 ①	新規求職 申込件数 ②	新規 求人 倍率 ①/②	充足 数 ③	充足率 ③/①	就職 件数 ④	就職率 ④/②
職業計	10,147	8,768	1.16	2,262	22.3	2,291	26.1
A 管理的職業	29	14	2.07	1	3.4	1	7.1
B 専門的・技術的職業	2,896	1,487	1.95	667	23.0	659	44.3
07 開発技術者	2	6	0.33	0	—	0	—
08 製造技術者	33	29	1.14	2	6.1	2	6.9
09 建築・土木・測量技術者	217	59	3.68	6	2.8	7	11.9
10 情報処理・通信技術者	161	94	1.71	4	2.5	7	7.4
11 その他の技術者	17	5	3.40	2	11.8	2	40.0
12 医師、歯科医師、獣医師、薬剤師	29	9	3.22	3	10.3	3	33.3
13 保健師、助産師、看護師	574	286	2.01	87	15.2	87	30.4
14 医療技術者	194	56	3.46	15	7.7	15	26.8
15 その他の保健医療の職業	106	44	2.41	20	18.9	18	40.9
16 社会福祉の専門的職業	1,045	433	2.41	276	26.4	268	61.9
22 美術家、デザイナー、写真家、映像撮影者	17	106	0.16	10	58.8	12	11.3
05.06.17～21.23.24その他の専門的職業	501	360	1.39	242	48.3	238	66.1
C 事務的職業	2,458	2,581	0.95	959	39.0	960	37.2
25 一般事務的職業	2,193	2,352	0.93	885	40.4	888	37.8
26 会計事務的職業	123	123	1.00	52	42.3	50	40.7
27 生産関連事務的職業	21	5	4.20	2	9.5	2	40.0
28 営業・販売関連事務的職業	55	30	1.83	11	20.0	11	36.7
29 外勤事務的職業	7	4	1.75	0	—	0	—
30 運輸、通信事務的職業	9	8	1.13	2	22.2	2	25.0
31 事務用機械操作の職業	50	59	0.85	7	14.0	7	11.9
D 販売の職業	534	364	1.47	36	6.7	46	12.6
32 商品販売の職業	335	211	1.59	22	6.6	27	12.8
33 販売類似の職業	17	13	1.31	1	5.9	1	7.7
34 営業の職業	182	140	1.30	13	7.1	18	12.9
E サービスの職業	2,309	1,091	2.12	242	10.5	237	21.7
35 家庭生活支援サービスの職業	4	1	4.00	2	50.0	2	200.0
36 介護サービスの職業	723	258	2.80	73	10.1	71	27.5
37 保健医療サービスの職業	147	35	4.20	19	12.9	19	54.3
38 生活衛生サービスの職業	78	102	0.76	15	19.2	16	15.7
39 飲食物調理の職業	540	330	1.64	67	12.4	65	19.7
40 接客・給仕の職業	489	215	2.27	21	4.3	21	9.8
41 住居施設・ビル等の管理の職業	22	15	1.47	3	13.6	3	20.0
42 その他のサービスの職業	306	135	2.27	42	13.7	40	29.6
F 保安の職業	108	61	1.77	19	17.6	20	32.8
G 農林漁業の職業	133	138	0.96	72	54.1	72	52.2
H 生産工程の職業	309	218	1.42	19	6.1	20	9.2
49 生産設備制御・監視の職業 （金属材料製造、金属加工、金属溶接・溶断）	1	1	1.00	0	—	0	—
50 生産設備制御・監視の職業 （金属材料製造、金属加工、金属溶接・溶断を除く）	1	1	1.00	0	—	0	—
51 生産設備制御・監視の職業（機械組立）	0	2	—	0	—	0	—
52 金属材料製造、金属加工、金属溶接・溶断の職業	38	22	1.73	0	—	0	—
54 製品製造・加工処理の職業 （金属材料製造、金属加工、金属溶接・溶断を除く）	124	75	1.65	6	4.8	7	9.3
57 機械組立の職業	18	41	0.44	1	5.6	1	2.4
60 機械整備・修理の職業	74	46	1.61	0	—	0	—
61 製品検査の職業 （金属材料製造、金属加工、金属溶接・溶断）	3	3	1.00	0	—	0	—
62 製品検査の職業 （金属材料製造、金属加工、金属溶接・溶断を除く）	5	1	5.00	0	—	0	—
63 機械検査の職業	9	1	9.00	0	—	0	—
64 生産関連・生産類似の職業	36	25	1.44	12	33.3	12	48.0
I 輸送・機械運転の職業	407	212	1.92	6	1.5	6	2.8
65 鉄道運転の職業	5	0	—	0	—	0	—
66 自動車運転の職業	336	145	2.32	5	1.5	5	3.4
67 船舶・航空機運転の職業	0	1	—	0	—	0	—
68 その他の輸送の職業	4	15	0.27	0	—	0	—
69 定置・建設機械運転の職業	62	51	1.22	1	1.6	1	2.0
J 建設・採掘の職業	326	171	1.91	5	1.5	5	2.9
70 建設躯体工事の職業	55	25	2.20	0	—	0	—
71 建設の職業（建設躯体工事の職業を除く）	102	46	2.22	0	—	0	—
72 電気工事の職業	107	53	2.02	0	—	0	—
73 土木の職業	62	47	1.32	5	8.1	5	10.6
74 採掘の職業	0	0	—	0	—	0	—
K 運搬・清掃・包装等の職業	638	569	1.12	103	16.1	109	19.2
75 運搬の職業	132	144	0.92	2	1.5	2	1.4
76 清掃の職業	293	180	1.63	55	18.8	61	33.9
77 包装の職業	29	5	5.80	2	6.9	3	60.0
78 その他の運搬・清掃・包装等の職業	184	240	0.77	44	23.9	43	17.9
IT 関連職業合計	288	262	1.10	12	4.2	13	5.0
福祉関連職業合計	2,040	872	2.34	232	11.4	232	26.6
（うち介護関係）	1,195	439	2.72	83	6.9	82	18.7
分類不能の職業	0	1,862	—	0	—	0	—

※掲載値は、すべて原数値であり、新規学卒を含んでいません。

※常用とは、雇用契約において雇用期間の定めがないか又は4か月以上の雇用期間が定められているものをいいます。

職業別常用新規求人・新規求職のバランスシートと充足・就職状況(令和4年2月分)

【受理地別 職業別・常用(フルタイム)】

(単位:人、件、倍、%、千円)

職業計	新規 求人 数 ①	新規求職 申込件数 ②	新規 求人倍率 ①/②	充足数 ③	充足率 ③/①	就職件数 ④	就職率 ④/②	求職希望 賃金 (月給)	求人平均 賃金 (月給)
職業計	5,504	5,824	0.95	694	12.6	727	12.5	180	203
A 管理的職業	29	14	2.07	1	3.4	1	7.1	240	267
B 専門的・技術的職業	1,784	1,070	1.67	189	10.6	186	17.4	200	229
07 開発技術者	2	5	0.40	0	—	0	—	227	260
08 製造技術者	30	25	1.20	1	3.3	1	4.0	190	262
09 建築・土木・測量技術者	210	56	3.75	5	2.4	6	10.7	237	291
10 情報処理・通信技術者	153	86	1.78	0	—	3	3.5	203	257
11 その他の技術者	15	4	3.75	2	13.3	2	50.0	210	214
12 医師、歯科医師、獣医師、薬剤師	17	5	3.40	0	—	0	—	1,168	337
13 保健師、助産師、看護師	372	202	1.84	52	14.0	51	25.2	229	235
14 医療技術者	154	41	3.76	12	7.8	12	29.3	212	235
15 その他の保健医療の職業	70	32	2.19	9	12.9	8	25.0	183	227
16 社会福祉の専門的職業	616	289	2.13	89	14.4	82	28.4	171	196
22 美術家、デザイナー、写真家、映像撮影者	14	89	0.16	8	57.1	9	10.1	185	203
05.06.17~21.23.24その他の専門的職業	131	236	0.56	11	8.4	12	5.1	187	214
C 事務的職業	891	1,830	0.49	185	20.8	192	10.5	155	178
25 一般事務の職業	721	1,654	0.44	139	19.3	148	8.9	153	173
26 会計事務の職業	84	107	0.79	32	38.1	30	28.0	166	187
27 生産関連事務の職業	15	3	5.00	1	6.7	1	33.3	180	207
28 営業・販売関連事務の職業	45	25	1.80	11	24.4	11	44.0	198	199
29 外勤事務の職業	4	2	2.00	0	—	0	—	165	183
30 運輸、通信事務の職業	6	4	1.50	1	16.7	1	25.0	183	194
31 事務用機械操作の職業	16	35	0.46	1	6.3	1	2.9	161	195
D 販売の職業	349	245	1.42	26	7.4	33	13.5	209	201
32 商品販売の職業	172	109	1.58	13	7.6	15	13.8	172	180
33 販売類似の職業	13	11	1.18	1	7.7	1	9.1	198	214
34 営業の職業	164	125	1.31	12	7.3	17	13.6	242	219
E サービスの職業	1,239	685	1.81	147	11.9	146	21.3	180	182
35 家庭生活支援サービスの職業	0	0	—	0	—	0	—	0	0
36 介護サービスの職業	425	188	2.26	52	12.2	51	27.1	173	178
37 保健医療サービスの職業	107	26	4.12	15	14.0	15	57.7	158	166
38 生活衛生サービスの職業	45	81	0.56	10	22.2	10	12.3	167	187
39 飲食物調理の職業	258	194	1.33	30	11.6	30	15.5	169	188
40 接客・給仕の職業	237	110	2.15	11	4.6	12	10.9	198	200
41 住居施設・ビル等の管理の職業	9	10	0.90	2	22.2	2	20.0	530	165
42 その他のサービスの職業	158	76	2.08	27	17.1	26	34.2	168	176
F 保安の職業	39	40	0.98	9	23.1	9	22.5	164	151
G 農林漁業の職業	38	87	0.44	4	10.5	4	4.6	164	180
H 生産工程の職業	250	162	1.54	0	—	0	—	205	201
49 生産設備制御・監視の職業 (金属材料製造、金属加工、金属溶接・溶断)	1	1	1.00	0	—	0	—	150	159
50 生産設備制御・監視の職業 (金属材料製造、金属加工、金属溶接・溶断を除く)	1	0	—	0	—	0	—	0	180
51 生産設備制御・監視の職業(機械組立)	0	1	—	0	—	0	—	0	0
52 金属材料製造、金属加工、金属溶接・溶断の職業	38	19	2.00	0	—	0	—	209	206
54 製品製造・加工処理の職業 (金属材料製造、金属加工、金属溶接・溶断を除く)	73	34	2.15	0	—	0	—	178	175
57 機械組立の職業	14	39	0.36	0	—	0	—	240	230
60 機械整備・修理の職業	74	43	1.72	0	—	0	—	186	211
61 製品検査の職業 (金属材料製造、金属加工、金属溶接・溶断)	3	3	1.00	0	—	0	—	277	208
62 製品検査の職業 (金属材料製造、金属加工、金属溶接・溶断を除く)	4	0	—	0	—	0	—	0	176
63 機械検査の職業	9	1	9.00	0	—	0	—	150	238
64 生産関連・生産類似の職業	33	21	1.57	0	—	0	—	200	212
I 輸送・機械運転の職業	381	176	2.16	0	—	0	—	224	183
65 鉄道運転の職業	5	0	—	0	—	0	—	0	147
66 自動車運転の職業	311	115	2.70	0	—	0	—	188	166
67 船舶・航空機運転の職業	0	1	—	0	—	0	—	300	0
68 その他の輸送の職業	4	14	0.29	0	—	0	—	540	163
69 定置・建設機械運転の職業	61	46	1.33	0	—	0	—	206	224
J 建設・採掘の職業	312	147	2.12	0	—	0	—	204	230
70 建設躯体工事の職業	52	19	2.74	0	—	0	—	219	243
71 建設の職業(建設躯体工事の職業を除く)	100	36	2.78	0	—	0	—	189	226
72 電気工事の職業	103	47	2.19	0	—	0	—	199	222
73 土木の職業	57	45	1.27	0	—	0	—	215	243
74 採掘の職業	0	0	—	0	—	0	—	0	0
K 運搬・清掃・包装等の職業	192	271	0.71	0	—	0	—	164	178
75 運搬の職業	107	111	0.96	0	—	0	—	183	180
76 清掃の職業	50	69	0.72	0	—	0	—	147	177
77 包装の職業	1	0	—	0	—	0	—	0	162
78 その他の運搬・清掃・包装等の職業	34	91	0.37	0	—	0	—	154	172
I T 関連職業合計	242	215	1.13	0	—	0	—	189	246
福祉関連職業合計 (うち介護関係)	1,229	619	1.99	0	—	0	—	192	207
	743	314	2.37	0	—	0	—	173	187
分類不能の職業	0	1,097	—	0	—	0	—	188	0

※掲載値は、すべて原数値であり、新規学卒を含んでいません。

※常用とは、雇用契約において雇用期間の定めがないか又は4か月以上の雇用期間が定められているものをいいます。

職業別常用新規求人・新規求職のバランスシートと充足・就職状況(令和4年2月分)

【受理地別 職業別・常用(パート)】

(単位:人、件、倍、%、十円)

職業	新規 求人 数 ①	新規求職 申込件数 ②	新規 求人倍率 ①/②	充足数 ③	充足率 ③/①	就職件数 ④	就職率 ④/②	求職希望 賞金 (時給)	求人平均 賞金 (時給)
職業計	4,643	2,944	1.58	1,568	33.8	1,564	53.1	94	109
A 管理的職業	0	0	—	0	—	0	—	0	0
B 専門的・技術的職業	1,112	417	2.67	478	43.0	473	113.4	115	135
07 開発技術者	0	1	—	0	—	0	—	100	0
08 製造技術者	3	4	0.75	1	33.3	1	25.0	138	82
09 建築・土木・測量技術者	7	3	2.33	1	14.3	1	33.3	100	132
10 情報処理・通信技術者	8	8	1.00	4	50.0	4	50.0	104	110
11 その他の技術者	2	1	2.00	0	—	0	—	200	111
12 医師、歯科医師、獣医師、薬剤師	12	4	3.00	3	25.0	3	75.0	135	250
13 保健師、助産師、看護師	202	84	2.40	35	17.3	36	42.9	127	143
14 医療技術者	40	15	2.67	3	7.5	3	20.0	119	127
15 その他の保健医療の職業	36	12	3.00	11	30.6	10	83.3	107	133
16 社会福祉の専門的職業	429	144	2.98	187	43.6	186	129.2	103	117
22 美術家、デザイナー、写真家、映像撮影者	3	17	0.18	2	66.7	3	17.6	108	94
05.06.17~21.23.24その他の専門的職業	370	124	2.98	231	62.4	226	182.3	120	152
C 事務的職業	1,567	751	2.09	774	49.4	768	102.3	91	105
25 一般事務の職業	1,472	698	2.11	746	50.7	740	106.0	91	106
26 会計事務の職業	39	16	2.44	20	51.3	20	125.0	94	101
27 生産関連事務の職業	6	2	3.00	1	16.7	1	50.0	87	99
28 営業・販売関連事務の職業	10	5	2.00	0	—	0	—	88	100
29 外勤事務の職業	3	2	1.50	0	—	0	—	97	96
30 運輸、通信事務の職業	3	4	0.75	1	33.3	1	25.0	88	98
31 事務用機械操作の職業	34	24	1.42	6	17.6	6	25.0	106	96
D 販売の職業	185	119	1.55	10	5.4	13	10.9	88	91
32 商品販売の職業	163	102	1.60	9	5.5	12	11.8	88	90
33 販売類似の職業	4	2	2.00	0	—	0	—	100	86
34 営業の職業	18	15	1.20	1	5.6	1	6.7	86	100
E サービスの職業	1,070	406	2.64	95	8.9	91	22.4	90	98
35 家庭生活支援サービスの職業	4	1	4.00	2	50.0	2	200.0	100	88
36 介護サービスの職業	298	70	4.26	21	7.0	20	28.6	90	103
37 保健医療サービスの職業	40	9	4.44	4	10.0	4	44.4	89	98
38 生活衛生サービスの職業	33	21	1.57	5	15.2	6	28.6	92	102
39 飲食物調理の職業	282	136	2.07	37	13.1	35	25.7	89	92
40 接客・給仕の職業	252	105	2.40	10	4.0	9	8.6	91	96
41 住居施設・ビル等の管理の職業	13	5	2.60	1	7.7	1	20.0	101	89
42 その他のサービスの職業	148	59	2.51	15	10.1	14	23.7	90	99
F 保安の職業	69	21	3.29	10	14.5	11	52.4	90	97
G 農林漁業の職業	95	51	1.86	68	71.6	68	133.3	90	102
H 生産工程の職業	59	56	1.05	19	32.2	20	35.7	91	90
49 生産設備制御・監視の職業 (金属材料製造、金属加工、金属溶接・溶断)	0	0	—	0	—	0	—	0	0
50 生産設備制御・監視の職業 (金属材料製造、金属加工、金属溶接・溶断を除く)	0	1	—	0	—	0	—	85	0
51 生産設備制御・監視の職業(機械組立)	0	1	—	0	—	0	—	90	0
52 金属材料製造、金属加工、金属溶接・溶断の職業	0	3	—	0	—	0	—	92	0
54 製品製造・加工処理の職業 (金属材料製造、金属加工、金属溶接・溶断を除く)	51	41	1.24	6	11.8	7	17.1	87	89
57 機械組立の職業	4	2	2.00	1	25.0	1	50.0	91	91
60 機械整備・修理の職業	0	3	—	0	—	0	—	115	0
61 製品検査の職業 (金属材料製造、金属加工、金属溶接・溶断)	0	0	—	0	—	0	—	0	0
62 製品検査の職業 (金属材料製造、金属加工、金属溶接・溶断を除く)	1	1	1.00	0	—	0	—	90	95
63 機械検査の職業	0	0	—	0	—	0	—	0	0
64 生産関連・生産類似の職業	3	4	0.75	12	400.0	12	300.0	107	109
I 輸送・機械運転の職業	26	36	0.72	6	23.1	6	16.7	91	92
65 鉄道運転の職業	0	0	—	0	—	0	—	0	0
66 自動車運転の職業	25	30	0.83	5	20.0	5	16.7	90	92
67 船舶・航空機運転の職業	0	0	—	0	—	0	—	0	0
68 その他の輸送の職業	0	1	—	0	—	0	—	90	0
69 定置・建設機械運転の職業	1	5	0.20	1	100.0	1	20.0	93	96
J 建設・採掘の職業	14	24	0.58	5	35.7	5	20.8	98	94
70 建設躯体工事の職業	3	6	0.50	0	—	0	—	123	100
71 建設の職業(建設躯体工事の職業を除く)	2	10	0.20	0	—	0	—	86	82
72 電気工事の職業	4	6	0.67	0	—	0	—	94	96
73 土木の職業	5	2	2.50	5	100.0	5	250.0	100	95
74 採掘の職業	0	0	—	0	—	0	—	0	0
K 運搬・清掃・包装等の職業	446	298	1.50	103	23.1	109	36.6	88	90
75 運搬の職業	25	33	0.76	2	8.0	2	6.1	93	90
76 清掃の職業	243	111	2.19	55	22.6	61	55.0	86	88
77 包装の職業	28	5	5.60	2	7.1	3	60.0	88	86
78 その他の運搬・清掃・包装等の職業	150	149	1.01	44	29.3	43	28.9	88	92
I T関連職業合計	46	47	0.98	12	26.1	13	27.7	104	101
福祉関連職業合計	811	253	3.21	232	28.6	232	91.7	110	121
(うち介護関係)	452	125	3.62	83	18.4	82	65.6	97	106
分類不能の職業	0	765	—	0	—	0	—	90	0

※掲載値は、すべて原数値であり、新規学卒を含んでいません。

※常用とは、雇用契約において雇用期間の定めがないか又は4か月以上の雇用期間が定められているものをいいます。

職業別常用有効求人・有効求職バランスシート（令和4年2月分）

【受理地別 職業別・常用（フルタイム及びパート）】

【沖縄労働局】

（単位：人・件・倍）

職業	有効求職者数						有効求人数 (B)	有効求人 倍率 (B/A)
	計 (A)		男		女			
	45歳以上		45歳以上		45歳以上			
職業計	32,739	16,353	14,780	8,021	17,866	8,282	24,715	0.75
A 管理的職業	71	53	63	50	8	3	72	1.01
B 専門的・技術的職業	4,713	2,054	1,834	813	2,871	1,235	7,428	1.58
07 開発技術者	27	14	24	14	3	0	11	0.41
08 製造技術者	138	65	104	48	34	17	67	0.49
09 建築・土木・測量技術者	264	178	236	166	28	12	583	2.21
10 情報処理・通信技術者	578	106	434	91	144	15	433	0.75
11 その他の技術者	19	11	17	10	2	1	45	2.37
12 医師、歯科医師、獣医師、薬剤師	33	19	16	10	16	8	82	2.48
13 保健師、助産師、看護師	795	454	69	35	723	416	1,462	1.84
14 医療技術者	189	55	66	27	123	28	528	2.79
15 その他の保健医療の職業	161	86	58	43	103	43	199	1.24
16 社会福祉の専門的職業	1,138	544	220	107	916	435	2,920	2.57
22 美術家、デザイナー、写真家、映像撮影者	549	88	241	54	308	34	94	0.17
05.06.17～21.23.24 その他の専門的職業	822	434	349	208	471	226	1,004	1.22
C 事務的職業	7,470	3,145	1,663	793	5,794	2,348	4,668	0.62
25 一般事務の職業	6,260	2,691	1,247	625	5,001	2,062	3,832	0.61
26 会計事務の職業	607	200	145	43	462	157	392	0.65
27 生産関連事務の職業	34	27	15	12	19	15	66	1.94
28 営業・販売関連事務の職業	168	69	91	48	77	21	171	1.02
29 外勤事務の職業	7	4	3	2	4	2	9	1.29
30 運輸・郵便事務の職業	22	13	15	10	7	3	78	3.55
31 事務用機器操作の職業	372	141	147	53	224	88	120	0.32
D 販売の職業	1,680	763	773	335	901	423	1,338	0.80
32 商品販売の職業	987	453	239	92	742	356	784	0.79
33 販売類似の職業	54	24	36	16	18	8	36	0.67
34 営業の職業	639	286	498	227	141	59	518	0.81
E サービスの職業	4,430	2,234	1,564	846	2,859	1,384	6,001	1.35
35 家庭生活支援サービスの職業	15	9	3	1	11	7	11	0.73
36 介護サービスの職業	1,007	616	325	184	681	431	1,999	1.99
37 保健医療サービスの職業	145	54	15	2	130	52	481	3.32
38 生活衛生サービスの職業	560	107	38	18	521	89	311	0.56
39 飲食物調理の職業	1,224	825	584	367	640	458	1,289	1.05
40 接客・給仕の職業	895	354	374	154	518	199	1,210	1.35
41 居住施設・ビル等の管理の職業	75	55	71	52	4	3	43	0.57
42 その他のサービスの職業	509	214	154	68	354	145	657	1.29
F 保安の職業	246	212	238	208	8	4	272	1.11
G 農林漁業の職業	386	234	296	190	90	44	311	0.81
H 生産工程の職業	1,076	499	718	321	358	178	984	0.91
49 生産設備制御・監視の職業 (金属材料製造、金属加工、金属溶接・溶断を除外)	5	3	4	3	1	0	1	0.20
50 生産設備制御・監視の職業 (金属材料製造、金属加工、金属溶接・溶断を除外)	10	5	4	3	6	2	12	1.20
51 生産設備制御・監視の職業 (機械組立)	4	3	3	2	1	1	0	—
52 金属材料製造、金属加工、金属溶接・溶断の職業	114	53	107	51	7	2	135	1.18
54 製品製造・加工処理の職業 (金属材料製造、金属加工、金属溶接・溶断を除外)	435	266	182	103	253	163	427	0.98
57 機械組立の職業	146	37	120	35	26	2	38	0.26
60 機械整備・修理の職業	192	71	184	71	8	0	226	1.18
61 製品検査の職業 (金属材料製造、金属加工、金属溶接・溶断を除外)	5	2	5	2	0	0	5	1.00
62 製品検査の職業 (金属材料製造、金属加工、金属溶接・溶断を除外)	6	2	5	2	1	0	16	2.67
63 機械検査の職業	5	2	4	2	1	0	9	1.80
64 生産関連・生産類似の職業	154	55	100	47	54	8	115	0.75
I 輸送・機械運転の職業	1,068	810	1,021	776	44	31	1,067	1.00
65 鉄道を運転の職業	1	1	1	1	0	0	5	5.00
66 自動車運転の職業	691	589	656	560	32	26	830	1.20
67 船舶・航空機運転の職業	7	3	7	3	0	0	6	0.86
68 その他の輸送の職業	71	45	69	44	2	1	37	0.52
69 定置・建設機械運転の職業	298	172	288	168	10	4	189	0.63
J 建設・探掘の職業	771	416	744	408	25	8	1,035	1.34
70 建設躯体工事の職業	95	49	90	48	5	1	199	2.09
71 建設の職業 (建設躯体工事の職業を除く)	239	141	228	137	11	4	262	1.10
72 電気工事の職業	245	103	241	103	3	0	304	1.24
73 土木工事の職業	191	123	184	120	6	3	266	1.39
74 探掘の職業	1	0	1	0	0	0	4	4.00
K 運搬・清掃・包装等の職業	3,324	2,292	1,946	1,305	1,361	975	1,539	0.46
75 運搬の職業	679	439	609	402	68	35	377	0.56
76 清掃の職業	819	593	369	242	446	349	674	0.82
77 包装の職業	26	21	4	2	22	19	59	2.27
78 その他の運搬・清掃・包装等の職業	1,800	1,239	964	659	825	572	429	0.24
I 下関連職業合計	1,538	353	872	223	665	130	744	0.48
福祉関連職業合計 (うち介護関係)	2,573 (1,467)	1,457 (862)	634 (474)	331 (263)	1,935 (992)	1,122 (598)	5,284 (3,253)	2.05 2.22
分類不能の職業	7,504	3,641	3,920	1,976	3,547	1,649	0	—

※掲載値は、すべて原数値であり、新規学卒を含んでいません。

※常用とは、雇用契約において雇用期間の定めがないか又は4か月以上の雇用期間が定められているものをいいます。