

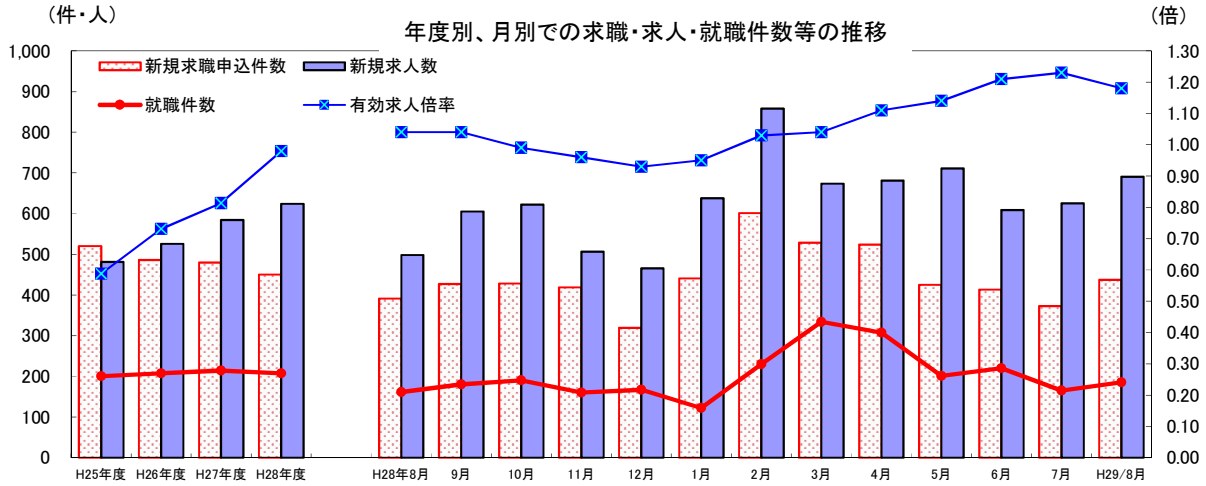
がじまる

業務月報 平成29年8月

※掲載数値は、すべて原数値

名護公共職業安定所 (ハローワーク名護)

〒905-0021 名護市東江4-3-12
TEL 0980-52-2810 (代)
FAX 0980-53-1625 (1F)
0980-52-4091 (2F)



	H25年度	H26年度	H27年度	H28年度	(単位:件・人・倍)												
	月平均	月平均	月平均	月平均	H28年	9月	10月	11月	12月	1月	2月	3月	4月	5月	6月	7月	H29年
新規求職申込件数	520	486	480	450	391	427	428	419	319	441	601	528	524	425	413	373	437
新規求職人数	481	526	584	624	498	605	622	506	465	638	858	674	681	711	609	625	691
就職件数	200	207	214	207	161	180	190	160	167	122	230	334	307	201	220	165	185
有効求人倍率	0.59	0.73	0.81	0.98	1.04	1.04	0.99	0.96	0.93	0.95	1.03	1.04	1.11	1.14	1.21	1.23	1.18

- 求職** 新規求職申込件数は、437件で前年同月比11.8%(46件)増加した。月間有効求職者数は、1,517人で前年同月比4.0%(64人)減少した。
- 求人** 新規求職人数は、691人で前年同月比38.8%(193人)増加した。月間有効求職人数は、1,785人で前年同月比8.6%(142人)増加した。
- 就職** 就職件数は、185件で前年同月比14.9%(24件)増加した。うち、雇用保険受給者は、29人で前年同月比19.4%(7人)減少した。

1. 一般職業紹介状況 (学卒を除き、パートタイムを含む)

(単位:件・人・%・倍・P)

項目		計	男	女	前月	対前月増減比	前年同月	対前年同月増減比	
求職	A 新規求職申込件数	437	192	243	373	17.2	391	11.8	
	常用	436	191	243	372	17.2	389	12.1	
	(保)	72	31	41	66	9.1	86	▲ 16.3	
求人	B 月間有効求職者数	1,517	679	833	1,439	5.4	1,581	▲ 4.0	
	常用	1,516	678	833	1,438	5.4	1,578	▲ 3.9	
	(保)	545	245	300	524	4.0	595	▲ 8.4	
求人	C 新規求職人数	691	*	*	625	10.6	498	38.8	
	常用	617	*	*	514	20.0	416	48.3	
	D 月間有効求職人数	1,785	*	*	1,773	0.7	1,643	8.6	
紹介	E 紹介件数	517	245	268	469	10.2	489	5.7	
	常用	470	223	243	425	10.6	401	17.2	
	(保)	114	38	76	88	29.5	88	29.5	
就職	F 就職件数	185	86	99	165	12.1	161	14.9	
	常用	169	82	87	153	10.5	144	17.4	
	(保)	29	12	17	31	▲ 6.5	36	▲ 19.4	
G 充足数		160	*	*	135	18.5	141	13.5	
新規求人倍率		C/A	1.58	*	1.68	▲ 0.10	1.27	0.31	
有効求人倍率		D/B	1.18	*	1.23	▲ 0.05	1.04	0.14	
就職率	新規求職	F/A × 100	42.3	44.8	40.7	44.2	▲ 1.9	41.2	1.1
	月間有効	F/B × 100	12.2	12.7	11.9	11.5	0.7	10.2	2.0
充足率	新規求人	G/C × 100	23.2	*	*	21.6	1.6	28.3	▲ 5.1
	月間有効	G/D × 100	9	*	*	7.6	1.4	8.6	0.4

※ 求職者登録は、性別欄が空欄でも受理可能なため、男女計は一致しない場合もある。

2. 中高年齢者（45歳以上）職業紹介状況（※1. 一般職業紹介状況の内数）

（単位：件・人・％）

項目	全数	年齢別		前月	対前月増減比	前年同月	対前年同月増減比
		55歳以上	65歳以上				
新規求職申込件数	166	105	25	130	27.7	131	26.7
男	76	56	16	63	20.6	74	2.7
月間有効求職者数	613	353	66	571	7.4	614	▲0.2
男	317	198	39	309	2.6	337	▲5.9
紹介件数	205	129	25	201	2.0	195	5.1
男	108	80	21	107	0.9	128	▲15.6
就職件数	71	38	7	59	20.3	55	29.1
男	28	18	5	23	21.7	32	▲12.5

3. 障害者職業紹介状況（※1. 一般職業紹介状況の内数）

（単位：件・人・％）

項目	計	障害者種別				前月	対前月増減比	前年同月	対前年同月増減比	
		身体障害者	知的障害者	精神障害者	その他障害者					
新規求職申込件数	30	3	18	7	2	20	50.0	20	50.0	
紹介件数	21	5	3	11	2	30	▲30.0	11	90.9	
就職件数	17	1	2	12	2	10	70.0	4	325.0	
有効登録者数 （月末現在）	計	912	287	268	320	37	890	2.5	867	5.2
	有効中の者	142	36	32	64	10	119	19.3	198	▲28.3
	就業中の者	419	129	147	128	15	420	▲0.2	399	5.0
	保留中の者	351	122	89	128	12	351	0.0	270	30.0

4. 雇用保険業務関係

（単位：件・人・％）

項目	計	男	女	前月	対前月増減比	前年同月	対前年同月増減比	
								基本手当
	受給資格決定件数	113	48	65	86	31.4	97	16.5
	初回受給者数	95	36	59	67	41.8	85	11.8
特例一時金	受給者数	0	0	0	0	—	0	—
高年齢求職者給付金	受給者数	5	1	4	10	▲50.0	5	0.0
再就職手当	支給実人員	50	22	28	43	116.3	38	31.6
適用関係	新規適用事業所数	15	*	*	14	7.1	10	50.0
	廃止事業所数	7	*	*	4	175.0	0	—
	月末適用事業所数	1,924	*	*	1,917	0.4	1,848	4.1
	資格取得者数	445	215	230	413	7.7	348	27.9
	資格喪失者数	359	167	192	367	▲2.2	301	19.3
	月末被保険者数	22,633	11,922	10,711	22,553	0.4	21,415	5.7
	離職票交付枚数	216	*	*	240	▲10.0	195	10.8

※ 基本手当及び再就職手当には、短時間労働被保険者分を含む。

高年齢者雇用状況報告及び障害者雇用状況報告について

1. 高年齢者雇用状況報告

事業主は、毎年6月1日現在の高年齢者の雇用に関する状況（高年齢者雇用状況報告）をハローワークに報告する必要があります。（高年齢者雇用安定法52条第1項）

毎年報告時期になりますと、ハローワークから従業員30人以上規模の事業所に報告用紙が送付されますので、必要事項を記載の上で7月18日までに返信してください。

2. 障害者雇用状況報告

従業員50人以上の事業主は、毎年6月1日現在の障害者の雇用に関する状況（障害者雇用状況報告）をハローワークに報告する義務があります。（障害者雇用促進法43条第7項）

毎年報告時期になりますと、ハローワークから従業員50人以上規模の事業所に報告用紙が送付されますので、必要事項を記載の上で7月18日までに返信してください。



職業別常用新規求人・新規求職のバランスシートと充足・就職状況（平成29年8月分）

【職業別・常用（フルタイム及びパート）】

【名護所】

（単位：人、件、倍、％）

職業	新規 求人 数 ①	新規求職 申込件数 ②	新規 求人倍率 ①/②	充足数 ③	充足率 ③/①	就職件数 ④	就職率 ④/②
職業計	617	436	1.42	145	23.5	169	38.8
A 管理的職業	1	1	1.00	0	—	0	—
B 専門的・技術的職業	107	61	1.75	32	29.9	34	55.7
07 開発技術者	0	2	—	0	—	0	—
08 製造技術者	4	4	1.00	0	—	0	—
09 建築・土木・測量技術者	13	5	2.60	1	7.7	1	20.0
10 情報処理・通信技術者	6	5	1.20	0	—	1	20.0
11 その他の技術者	0	0	—	0	—	0	—
12 医師、歯科医師、獣医師、薬剤師	1	0	—	0	—	0	—
13 保健師、助産師、看護師	16	13	1.23	4	25.0	4	30.8
14 医療技術者	4	3	1.33	1	25.0	1	33.3
15 その他の保健医療の職業	2	6	0.33	0	—	1	16.7
16 社会福祉の専門的職業	41	14	2.93	14	34.1	15	107.1
22 美術家、デザイナー、写真家、映像撮影者	17	2	7.00	11	78.6	10	500.0
05.06.17～21.23.24その他の専門的職業	6	7	0.86	1	16.7	1	14.3
C 事務的職業	59	101	0.58	35	59.3	36	35.6
25 一般事務の職業	36	91	0.40	28	77.8	28	30.8
26 会計事務の職業	10	4	2.50	3	30.0	2	50.0
27 生産関連事務の職業	4	1	4.00	0	—	3	300.0
28 営業・販売関連事務の職業	5	4	1.25	2	40.0	1	25.0
29 外勤事務の職業	0	0	—	0	—	0	—
30 運輸、通信事務の職業	2	0	—	2	100.0	2	—
31 事務用機械操作の職業	2	1	2.00	0	—	0	—
D 販売の職業	48	21	2.29	3	6.3	7	33.3
32 商品販売の職業	38	16	2.38	2	5.3	5	31.3
33 販売類似的職業	0	0	—	0	—	0	—
34 営業の職業	10	5	2.00	1	10.0	2	40.0
E サービスの職業	188	106	1.77	38	20.2	45	42.5
35 家庭生活支援サービスの職業	0	0	—	0	—	0	—
36 介護サービスの職業	81	31	2.61	14	17.3	20	64.5
37 保健医療サービスの職業	5	3	1.67	0	—	0	—
38 生活衛生サービスの職業	16	6	2.67	6	37.5	6	100.0
39 飲食物調理の職業	30	30	1.00	8	26.7	9	30.0
40 接客・給仕の職業	48	26	1.85	9	18.8	9	34.6
41 住居施設・ビル等の管理の職業	1	1	1.00	0	—	0	—
42 その他のサービスの職業	7	9	0.78	1	14.3	1	11.1
F 保安の職業	19	4	4.75	2	10.5	5	125.0
G 農林漁業の職業	21	12	1.75	9	42.9	9	75.0
H 生産工程の職業	50	32	1.56	8	16.0	12	37.5
49 生産設備制御・監視の職業 （金属材料製造、金属加工、金属溶接・溶断）	0	0	—	0	—	0	—
50 生産設備制御・監視の職業 （金属材料製造、金属加工、金属溶接・溶断を除く）	1	0	—	0	—	0	—
51 生産設備制御・監視の職業（機械組立）	0	1	—	0	—	0	—
52 金属材料製造、金属加工、金属溶接・溶断の職業	0	3	—	0	—	0	—
54 製品製造・加工処理の職業 （金属材料製造、金属加工、金属溶接・溶断を除く）	39	13	3.00	7	17.9	9	69.2
57 機械組立の職業	1	4	0.25	0	—	2	50.0
60 機械整備・修理の職業	1	2	0.50	1	100.0	1	50.0
61 製品検査の職業 （金属材料製造、金属加工、金属溶接・溶断）	0	0	—	0	—	0	—
62 製品検査の職業 （金属材料製造、金属加工、金属溶接・溶断を除く）	3	3	1.00	0	—	0	—
63 機械検査の職業	0	0	—	0	—	0	—
64 生産関連・生産類似的職業	5	6	0.83	0	—	0	—
I 輸送・機械運転の職業	39	16	2.44	4	10.3	4	25.0
65 鉄道運転の職業	0	0	—	0	—	0	—
66 自動車運転の職業	34	12	2.83	2	5.9	2	16.7
67 船舶・航空機運転の職業	0	0	—	0	—	0	—
68 その他の輸送の職業	0	0	—	0	—	0	—
69 定置・建設機械運転の職業	5	4	1.25	2	40.0	2	50.0
J 建設・採掘の職業	22	16	1.38	5	22.7	6	37.5
70 建設躯体工事の職業	4	1	4.00	0	—	0	—
71 建設の職業（建設躯体工事の職業を除く）	2	4	0.50	1	50.0	2	50.0
72 電気工事の職業	6	3	2.00	3	50.0	3	100.0
73 土木の職業	10	8	1.25	1	10.0	1	12.5
74 採掘の職業	0	0	—	0	—	0	—
K 運搬・清掃・包装等の職業	63	44	1.43	9	14.3	11	25.0
75 運搬の職業	5	12	0.42	3	60.0	5	41.7
76 清掃の職業	50	12	4.17	3	6.0	2	16.7
77 包装の職業	1	0	—	0	—	0	—
78 その他の運搬・清掃・包装等の職業	7	20	0.35	3	42.9	4	20.0
I T 関連職業合計	16	8	2.00	11	68.8	11	137.5
福祉関連職業合計 （うち介護関係）	129	56	2.30	32	24.8	39	69.6
分類不能の職業	0	22	—	0	—	0	—

※掲載値は、すべて原数値であり、新規学卒を含んでいません。

※常用とは、雇用契約において雇用期間の定めがないか又は4か月以上の雇用期間が定められているものをいいます。

職業別常用新規求人・新規求職のバランスシートと充足・就職状況(平成29年8月分)

【職業別・常用フルタイムのみ】

【名護所】

(単位:人、件、倍、%、千円)

職業計	新規 求人数 ①	新規求職 申込件数 ②	新規 求人倍率 ①/②	充足数 ③	充足率 ③/①	就職 件数④	就職率 ④/②	求職希望 賃金	求人平均 賃金
職業計	387	311	1.24	104	26.9	120	38.6	159	165
A 管理的職業	1	1	1.00	0	—	0	—	180	215
B 専門的・技術的職業	81	50	1.62	16	19.8	19	38.0	182	190
07 開発技術者	0	2	—	0	—	0	—	210	0
08 製造技術者	4	4	1.00	0	—	0	—	158	144
09 建築・土木・測量技術者	13	5	2.60	1	7.7	1	20.0	232	199
10 情報処理・通信技術者	6	4	1.50	0	—	1	25.0	208	181
11 その他の技術者	0	0	—	0	—	0	—	0	0
12 医師、歯科医師、獣医師、薬剤師	0	0	—	0	—	0	—	0	0
13 保健師、助産師、看護師	5	8	0.63	4	80.0	4	50.0	193	242
14 医療技術者	4	2	2.00	1	25.0	1	50.0	200	216
15 その他の保健医療の職業	1	6	0.17	0	—	1	16.7	160	194
16 社会福祉の専門的職業	33	12	2.75	9	27.3	10	83.3	162	178
22 美術家、デザイナー、写真家、映像撮影者	9	1	9.00	0	—	0	—	140	177
05.06.17~21.23.24その他の専門的職業	6	6	1.00	1	16.7	1	16.7	177	187
C 事務的職業	44	83	0.53	27	61.4	26	31.3	148	154
25 一般事務の職業	23	75	0.31	20	87.0	18	24.0	149	147
26 会計事務の職業	10	3	3.33	3	30.0	2	66.7	133	168
27 生産関連事務の職業	3	1	3.00	0	—	3	300.0	150	166
28 営業・販売関連事務の職業	5	3	1.67	2	40.0	1	33.3	153	141
29 外勤事務の職業	0	0	—	0	—	0	—	0	0
30 運輸、通信事務の職業	1	0	—	2	200.0	2	—	0	160
31 事務用機械操作の職業	2	1	2.00	0	—	0	—	130	197
D 販売の職業	25	14	1.79	2	8.0	5	35.7	156	160
32 商品販売の職業	16	9	1.78	1	6.3	3	33.3	124	150
33 販売類似の職業	0	0	—	0	—	0	—	0	0
34 営業の職業	9	5	1.80	1	11.1	2	40.0	188	167
E サービスの職業	112	61	1.84	31	27.7	37	60.7	145	158
35 家庭生活支援サービスの職業	0	0	—	0	—	0	—	0	0
36 介護サービスの職業	49	24	2.04	14	28.6	20	83.3	149	152
37 保健医療サービスの職業	5	1	5.00	0	—	0	—	160	140
38 生活衛生サービスの職業	12	5	2.40	5	41.7	5	100.0	130	147
39 飲食物調理の職業	16	15	1.07	4	25.0	4	26.7	140	159
40 接客・給仕の職業	27	11	2.45	7	25.9	7	63.6	149	186
41 住居施設・ビル等の管理の職業	1	0	—	0	—	0	—	0	165
42 その他のサービスの職業	2	5	0.40	1	50.0	1	20.0	145	154
F 保安の職業	19	2	9.50	2	10.5	4	200.0	135	156
G 農林漁業の職業	11	6	1.83	6	54.5	6	100.0	144	156
H 生産工程の職業	23	27	0.85	7	30.4	8	29.6	166	145
49 生産設備制御・監視の職業 (金属材料製造、金属加工、金属溶接・溶断)	0	0	—	0	—	0	—	0	0
50 生産設備制御・監視の職業 (金属材料製造、金属加工、金属溶接・溶断を除く)	1	0	—	0	—	0	—	0	130
51 生産設備制御・監視の職業(機械組立)	0	1	—	0	—	0	—	150	0
52 金属材料製造、金属加工、金属溶接・溶断の職業	0	3	—	0	—	0	—	190	0
54 製品製造・加工処理の職業 (金属材料製造、金属加工、金属溶接・溶断を除く)	12	8	1.50	6	50.0	5	62.5	150	144
57 機械組立の職業	1	4	0.25	0	—	2	50.0	185	150
60 機械整備・修理の職業	1	2	0.50	1	100.0	1	50.0	170	140
61 製品検査の職業 (金属材料製造、金属加工、金属溶接・溶断)	0	0	—	0	—	0	—	0	0
62 製品検査の職業 (金属材料製造、金属加工、金属溶接・溶断を除く)	3	3	1.00	0	—	0	—	177	127
63 機械検査の職業	0	0	—	0	—	0	—	0	0
64 生産関連・生産類似の職業	5	6	0.83	0	—	0	—	158	162
I 輸送・機械運転の職業	38	14	2.71	4	10.5	4	28.6	181	143
65 鉄道運転の職業	0	0	—	0	—	0	—	0	0
66 自動車運転の職業	33	10	3.30	2	6.1	2	20.0	189	129
67 船舶・航空機運転の職業	0	0	—	0	—	0	—	0	0
68 その他の輸送の職業	0	0	—	0	—	0	—	0	0
69 定置・建設機械運転の職業	5	4	1.25	2	40.0	2	50.0	160	175
J 建設・採掘の職業	22	16	1.38	5	22.7	6	37.5	189	187
70 建設躯体工事の職業	4	1	4.00	0	—	0	—	200	224
71 建設の職業(建設躯体工事の職業を除く)	2	4	0.50	1	50.0	2	50.0	188	169
72 電気工事の職業	6	3	2.00	3	50.0	3	100.0	170	168
73 土木の職業	10	8	1.25	1	10.0	1	12.5	196	205
74 採掘の職業	0	0	—	0	—	0	—	0	0
K 運搬・清掃・包装等の職業	11	24	0.46	4	36.4	5	20.8	158	164
75 運搬の職業	4	11	0.36	2	50.0	4	36.4	180	188
76 清掃の職業	4	6	0.67	2	50.0	1	16.7	128	150
77 包装の職業	1	0	—	0	—	0	—	0	114
78 その他の運搬・清掃・包装等の職業	2	7	0.29	0	—	0	—	143	198
I T 関連職業合計	16	7	2.29	0	—	1	14.3	193	176
福祉関連職業合計	80	42	1.90	27	33.8	34	81.0	162	171
(うち介護関係)	72	32	2.25	23	31.9	29	90.6	153	158
分類不能の職業	0	13	—	0	—	0	—	139	0

※掲載値は、すべて原数値であり、新規学卒を含んでいません。

※常用とは、雇用契約において雇用期間の定めがないか又は4か月以上の雇用期間が定められているものをいいます。

職業別常用新規求人・新規求職のバランスシートと充足・就職状況(平成29年8月分)

【職業別・常用パートのみ】

【名護所】

(単位:人、件、倍、%、十円)

職業	新規 求人 ①	新規求職 申込件数 ②	新規 求人倍率 ①/②	充足数 ③	充足率 ③/①	就職 件数④	就職率 ④/②	求職希望 賃金	求人平均 賃金
職業計	230	125	1.84	41	17.8	49	39.2	82	91
A 管理的職業	0	0	—	0	—	0	—	0	0
B 専門的・技術的職業	26	11	2.36	16	61.5	15	136.4	119	126
07 開発技術者	0	0	—	0	—	0	—	0	0
08 製造技術者	0	0	—	0	—	0	—	0	0
09 建築・土木・測量技術者	0	0	—	0	—	0	—	0	0
10 情報処理・通信技術者	0	1	—	0	—	0	—	80	0
11 その他の技術者	0	0	—	0	—	0	—	0	0
12 医師、歯科医師、獣医師、薬剤師	1	0	—	0	—	0	—	0	250
13 保健師、助産師、看護師	11	5	2.20	0	—	0	—	142	131
14 医療技術者	0	1	—	0	—	0	—	200	0
15 その他の保健医療の職業	1	0	—	0	—	0	—	0	171
16 社会福祉の専門的職業	8	2	4.00	5	62.5	5	250.0	80	88
22 美術家、デザイナー、写真家、映像撮影者	5	1	5.00	11	220.0	10	1,000.0	85	77
05.06.17~21.23.24その他の専門的職業	0	1	—	0	—	0	—	75	0
C 事務的職業	15	18	0.83	8	53.3	10	55.6	76	84
25 一般事務の職業	13	16	0.81	8	61.5	10	62.5	74	86
26 会計事務の職業	0	1	—	0	—	0	—	100	0
27 生産関連事務の職業	1	0	—	0	—	0	—	0	76
28 営業・販売関連事務の職業	0	1	—	0	—	0	—	80	0
29 外勤事務の職業	0	0	—	0	—	0	—	0	0
30 運輸、通信事務の職業	1	0	—	0	—	0	—	0	74
31 事務用機械操作の職業	0	0	—	0	—	0	—	0	0
D 販売の職業	23	7	3.29	1	4.3	2	28.6	77	83
32 商品販売の職業	22	7	3.14	1	4.5	2	28.6	77	83
33 販売類似の職業	0	0	—	0	—	0	—	0	0
34 営業の職業	1	0	—	0	—	0	—	0	83
E サービスの職業	76	45	1.69	7	9.2	8	17.8	77	90
35 家庭生活支援サービスの職業	0	0	—	0	—	0	—	0	0
36 介護サービスの職業	32	7	4.57	0	—	0	—	78	88
37 保健医療サービスの職業	0	2	—	0	—	0	—	90	0
38 生活衛生サービスの職業	4	1	4.00	1	25.0	1	100.0	80	141
39 飲食物調理の職業	14	15	0.93	4	28.6	5	33.3	76	81
40 接客・給仕の職業	21	15	1.40	2	9.5	2	13.3	76	83
41 住居施設・ビル等の管理の職業	0	1	—	0	—	0	—	80	0
42 その他のサービスの職業	5	4	1.25	0	—	0	—	78	81
F 保安の職業	0	2	—	0	—	1	50.0	80	0
G 農林漁業の職業	10	6	1.67	3	30.0	3	50.0	79	92
H 生産工程の職業	27	5	5.40	1	3.7	4	80.0	81	83
49 生産設備制御・監視の職業 (金属材料製造、金属加工、金属溶接・溶断)	0	0	—	0	—	0	—	0	0
50 生産設備制御・監視の職業 (金属材料製造、金属加工、金属溶接・溶断を除く)	0	0	—	0	—	0	—	0	0
51 生産設備制御・監視の職業(機械組立)	0	0	—	0	—	0	—	0	0
52 金属材料製造、金属加工、金属溶接・溶断の職業	0	0	—	0	—	0	—	0	0
54 製品製造・加工処理の職業 (金属材料製造、金属加工、金属溶接・溶断を除く)	27	5	5.40	1	3.7	4	80.0	81	83
57 機械組立の職業	0	0	—	0	—	0	—	0	0
60 機械整備・修理の職業	0	0	—	0	—	0	—	0	0
61 製品検査の職業 (金属材料製造、金属加工、金属溶接・溶断)	0	0	—	0	—	0	—	0	0
62 製品検査の職業 (金属材料製造、金属加工、金属溶接・溶断を除く)	0	0	—	0	—	0	—	0	0
63 機械検査の職業	0	0	—	0	—	0	—	0	0
64 生産関連・生産類似の職業	0	0	—	0	—	0	—	0	0
I 輸送・機械運転の職業	1	2	0.50	0	—	0	—	80	86
65 鉄道運転の職業	0	0	—	0	—	0	—	0	0
66 自動車運転の職業	1	2	0.50	0	—	0	—	80	86
67 船舶・航空機運転の職業	0	0	—	0	—	0	—	0	0
68 その他の輸送の職業	0	0	—	0	—	0	—	0	0
69 定置・建設機械運転の職業	0	0	—	0	—	0	—	0	0
J 建設・採掘の職業	0	0	—	0	—	0	—	0	0
70 建設躯体工事の職業	0	0	—	0	—	0	—	0	0
71 建設の職業(建設躯体工事の職業を除く)	0	0	—	0	—	0	—	0	0
72 電気工事の職業	0	0	—	0	—	0	—	0	0
73 土木の職業	0	0	—	0	—	0	—	0	0
74 採掘の職業	0	0	—	0	—	0	—	0	0
K 運搬・清掃・包装等の職業	52	20	2.60	5	9.6	6	30.0	77	78
75 運搬の職業	1	1	1.00	1	100.0	1	100.0	68	80
76 清掃の職業	46	6	7.67	1	2.2	1	16.7	76	78
77 包装の職業	0	0	—	0	—	0	—	0	0
78 その他の運搬・清掃・包装等の職業	5	13	0.38	3	60.0	4	30.8	78	78
I T関連職業合計	0	1	—	11	—	10	1,000.0	80	0
福祉関連職業合計	49	14	3.50	5	10.2	5	35.7	103	96
(うち介護関係)	36	9	4.00	5	13.9	5	55.6	79	88
分類不能の職業	0	9	—	0	—	0	—	83	0

※掲載値は、すべて原数値であり、新規学卒を含んでいません。

※常用とは、雇用契約において雇用期間の定めがないか又は4か月以上の雇用期間が定められているものをいいます。

職業別常用有効求人・有効求職バランスシート（平成29年8月分）

【職業別・常用（フルタイム及びパート）】

【名護所】

（単位：人・件・倍）

職業	有効求職者数						有効求人数 (B)	有効求人 倍率 (B/A)
	計 (A)	男		女				
		45歳以上		45歳以上				
職業計	1,516	613	678	317	833	293	1,558	1.03
A 管理的職業	3	2	3	2	0	0	1	0.33
B 専門的・技術的職業	221	84	98	47	122	37	332	1.50
07 開発技術者	5	2	4	2	1	0	0	—
08 製造技術者	14	5	10	5	4	0	4	0.29
09 建築・土木・測量技術者	17	11	17	11	0	0	42	2.47
10 情報処理・通信技術者	20	6	17	6	3	0	27	1.35
11 その他の技術者	2	2	1	1	1	1	0	—
12 医師、歯科医師、獣医師、薬剤師	3	3	3	3	0	0	5	1.67
13 保健師、助産師、看護師	56	20	5	2	51	18	60	1.07
14 医療技術者	10	5	3	1	7	4	32	3.20
15 その他の保健医療の職業	14	5	6	4	8	1	4	0.29
16 社会福祉の専門的職業	48	15	11	4	37	11	101	2.10
22 美術家、デザイナー、写真家、映像撮影者	9	2	6	2	2	0	34	3.78
05.06.17～21.23.24 その他の専門的職業	23	8	15	6	8	2	23	1.00
C 事務的職業	375	89	75	24	300	65	158	0.42
25 一般事務の職業	338	79	59	21	279	58	105	0.31
26 会計事務の職業	16	5	2	0	14	5	23	1.44
27 生産関連事務の職業	4	2	3	1	1	1	5	1.25
28 営業・販売関連事務の職業	14	3	10	2	4	1	11	0.79
29 外勤事務の職業	0	0	0	0	0	0	0	—
30 運輸・郵便事務の職業	1	0	1	0	0	0	5	5.00
31 事務用機器操作の職業	2	0	0	0	2	0	9	4.50
D 販売の職業	85	29	24	5	61	24	81	0.95
32 商品販売の職業	67	24	8	2	59	22	57	0.85
33 販売類似の職業	1	1	0	0	1	1	0	—
34 営業の職業	17	4	16	3	1	1	24	1.41
E サービスの職業	296	122	83	26	212	95	519	1.75
35 家庭生活支援サービスの職業	0	0	0	0	0	0	0	—
36 介護サービスの職業	82	35	25	8	57	27	142	1.73
37 保健医療サービスの職業	11	4	1	0	10	4	23	2.09
38 生活衛生サービスの職業	19	4	1	0	17	3	27	1.42
39 飲食物調理の職業	77	47	25	9	52	38	108	1.40
40 接客・給仕の職業	80	22	25	7	55	15	194	2.43
41 居住施設・ビル等の管理の職業	1	1	1	1	0	0	3	3.00
42 その他のサービスの職業	26	9	5	1	21	8	22	0.85
F 保安の職業	20	15	19	15	1	0	52	2.60
G 農林漁業の職業	45	23	36	17	8	5	49	1.09
H 生産工程の職業	84	27	57	20	26	7	104	1.24
49 生産設備制御・監視の職業 (金属材料製造、金属加工、金属溶接・溶断を除外)	0	0	0	0	0	0	0	—
50 生産設備制御・監視の職業 (金属材料製造、金属加工、金属溶接・溶断を除外)	2	0	0	0	1	0	1	0.50
51 生産設備制御・監視の職業(機械組立)	1	0	1	0	0	0	0	—
52 金属材料製造・金属加工・溶接・溶断の職業	5	1	5	1	0	0	4	0.80
54 製品製造・加工処理の職業 (金属材料製造、金属加工、金属溶接・溶断を除外)	28	10	14	7	14	3	80	2.86
57 機械組立の職業	22	6	16	6	6	0	1	0.05
60 機械整備・修理の職業	7	1	6	1	1	0	9	1.29
61 製品検査の職業 (金属材料製造、金属加工、金属溶接・溶断を除外)	0	0	0	0	0	0	0	—
62 製品検査の職業 (金属材料製造、金属加工、金属溶接・溶断を除外)	3	1	2	0	1	1	4	1.33
63 機械検査の職業	2	0	2	0	0	0	0	—
64 生産関連・生産類似の職業	14	8	11	5	3	3	5	0.36
I 輸送・機械運転の職業	66	47	65	47	1	0	58	0.88
65 鉄道運転の職業	0	0	0	0	0	0	0	—
66 自動車運転の職業	46	33	46	33	0	0	45	0.98
67 船舶・航空機運転の職業	0	0	0	0	0	0	0	—
68 その他の輸送の職業	5	3	5	3	0	0	0	—
69 定置・建設機械運転の職業	15	11	14	11	1	0	13	0.87
J 建設・探掘の職業	65	27	65	27	0	0	58	0.89
70 建設躯体工事の職業	2	1	2	1	0	0	6	3.00
71 建設の職業(建設躯体工事の職業を除く)	16	7	16	7	0	0	9	0.56
72 電気工事の職業	17	4	17	4	0	0	25	1.47
73 土木の職業	30	15	30	15	0	0	18	0.60
74 採掘の職業	0	0	0	0	0	0	0	—
K 運搬・清掃・包装等の職業	187	118	114	70	72	47	146	0.78
75 運搬の職業	38	21	38	21	0	0	27	0.71
76 清掃の職業	41	25	13	7	28	18	92	2.24
77 包装の職業	3	3	1	1	2	2	5	1.67
78 その他の運搬・清掃・包装等の職業	105	69	62	41	42	27	22	0.21
I T関連職業合計	39	11	31	10	8	1	65	1.67
福祉関係職業合計	177	68	41	14	136	54	278	1.57
(うち介護関係)	(113)	(43)	(33)	(11)	(80)	(32)	(192)	1.70
分類不能の職業	69	30	39	17	30	13	0	—

※掲載値は、すべて原数値であり、新規学卒を含んでいません。

※常用とは、雇用契約において雇用期間の定めがないか又は4か月以上の雇用期間が定められているものをいいます。