

ハローワーク八重山発表
令和3年12月28日（火）

担 当	八重山公共職業安定所
	所長 真壁 朝文
	統括職業指導官 大城 実
	電話 0980-82-2327
	FAX 0980-82-1389

「雇用の動き」令和3年11月

有効求人倍率9ヶ月ぶりに1倍超え。新規求人数が4ヶ月連続で前月比増加。

1. 有効求人倍率(原数値)は1.15倍

*有効求人倍率=月間有効求人数÷月間有効求職者数

- ①月間有効求職者数は1,044人で前年同月比7.7%(75人)増加
- ②月間有効求人数は1,196人で前年同月比20.1%(200人)増加
- ③有効求人倍率(現数値)は1.15倍で前年同月比0.12ポイント上昇
- ④正社員有効求人倍率(現数値)は0.58倍で前年同月比0.10ポイント上昇

2. 新規求職申込件数は207人で前年同月比26.2%(43人)増加

3. 新規求人数は476人で前年同月比較42.1%(141人)増加

- ①前年同月比で求人数が増加した主な産業
 - ・建設業が25人で78.6%(11人)増
 - ・製造業が17人で750.0%(15人)増
 - ・卸売業・小売業が42人で133.3%(24人)増
 - ・宿泊業、飲食サービス業が169人で36.3%(45人)増

②前年同月比で求人数が減少した主な産業

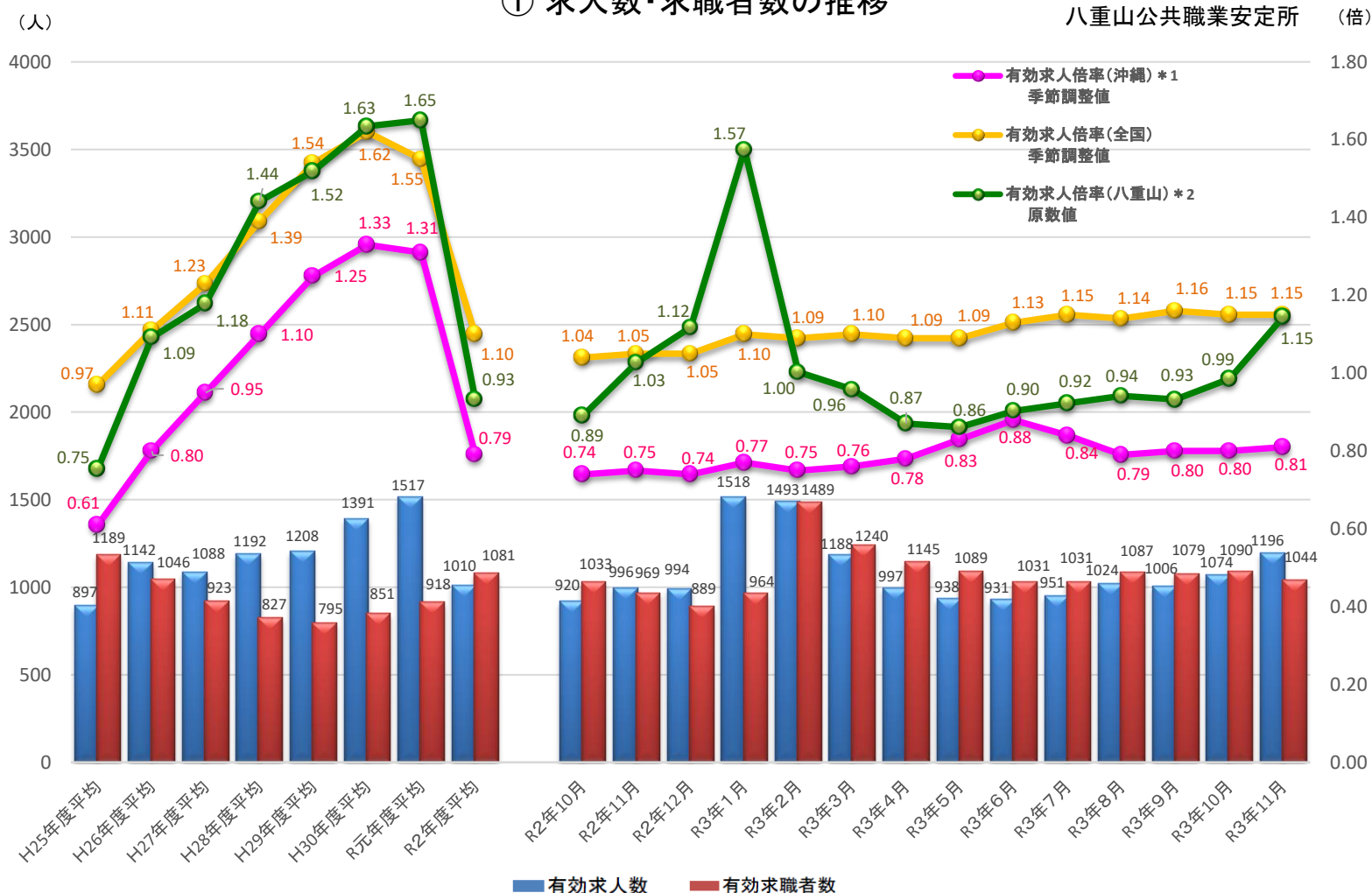
- ③正社員求人数は154人で前年同月比71.1%(64人)増加
新規求人数に占める正社員求人割合は32.4%で前年同月比5.5ポイント上昇

4. 就職件数は80人で前年同月比3.6%(3人)減少

*月間有効求職者のうち雇用保険受給者数は339人で前年同月比12.2%(47人)減少

*雇用保険被保険者数は11月末時点で12,805人となり、前年同月比0.5%(61人)増加

① 求人数・求職者数の推移



② 一般職業紹介状況(新規学卒を除きパートタイムを含む)

	A 新規求職申込件数		B 月間有効求職者数			C 新規求人数		D 月間有効求人数		E 求人倍率		F 就職件数						
	常用	受給者	常用	受給者	常用	常用	C/A	D/B	常用	県内	県外	季節時	受給者					
														常用	受給者			
平成30年度	2,810	2,754	10,209	10,019	3,247	6,039	5,441	16,687	15,101	2.15	1.63	1,432	1,276	1,359	73	18	270	
令和元年度	3,080	3,049	11,014	10,911	3,156	6,419	5,946	18,213	16,998	2.08	1.65	1,402	1,301	1,333	69	15	242	
令和2年度	3,433	3,374	13,103	12,909	4,178	4,902	4,541	13,110	12,180	1.43	1.00	1,548	1,429	1,501	47	5	275	
令和2年度 月平均	286	281	1,092	1,076	348	409	378	1,093	1,015	*	*	129	119	125	4	0	23	
対前年度比(%)	11.5	10.7	19.0	18.3	32.4	▲ 23.6	▲ 23.6	▲ 28.0	▲ 28.3	▲ 0.66	▲ 0.65	10.4	9.8	12.6	▲ 31.9	▲ 66.7	13.6	
令和2年	10月	230	229	1,033	1,023	420	466	407	920	841	2.03	0.89	83	80	75	8	0	18
	11月	164	161	969	957	386	335	319	996	906	2.04	1.03	83	77	80	3	1	30
	12月	169	163	889	875	367	324	270	994	899	1.92	1.12	70	57	68	2	0	26
令和3年	1月	305	293	964	942	350	914	824	1,518	1,368	3.00	1.57	91	61	85	6	0	19
	2月	738	733	1,489	1,466	318	359	348	1,493	1,390	0.49	1.00	505	494	504	1	0	21
	3月	342	337	1,240	1,220	327	434	380	1,188	1,050	1.27	0.96	225	202	221	4	1	24
	4月	289	284	1,145	1,129	336	346	333	997	928	1.20	0.87	106	94	103	3	0	29
	5月	223	221	1,089	1,073	339	303	300	938	887	1.36	0.86	81	77	76	5	0	14
	6月	225	220	1,031	1,019	337	389	355	931	885	1.73	0.90	71	69	69	2	0	18
	7月	219	214	1,031	1,018	346	338	331	951	907	1.54	0.92	69	63	58	11	3	26
	8月	267	263	1,087	1,070	354	377	372	1,024	979	1.41	0.94	85	80	83	2	0	18
	9月	250	247	1,079	1,065	365	378	363	1,006	983	1.51	0.93	95	92	91	4	0	30
	10月	242	238	1,090	1,075	353	405	346	1,074	998	1.67	0.99	67	63	63	4	0	20
	11月	207	199	1,044	1,028	339	476	462	1,196	1,110	2.30	1.15	80	68	74	6	3	18
前年同月比(%)	26.2	23.6	7.7	7.4	▲ 12.2	42.1	44.8	20.1	22.5	0.26	0.12	▲ 3.6	▲ 11.7	▲ 7.5	100.0	200.0	▲ 40.0	
前月比(%)	▲ 14.5	▲ 16.4	▲ 4.2	▲ 4.4	▲ 4.0	17.5	33.5	11.4	11.2	0.63	0.16	19.4	7.9	17.5	50.0	-	▲ 10.0	

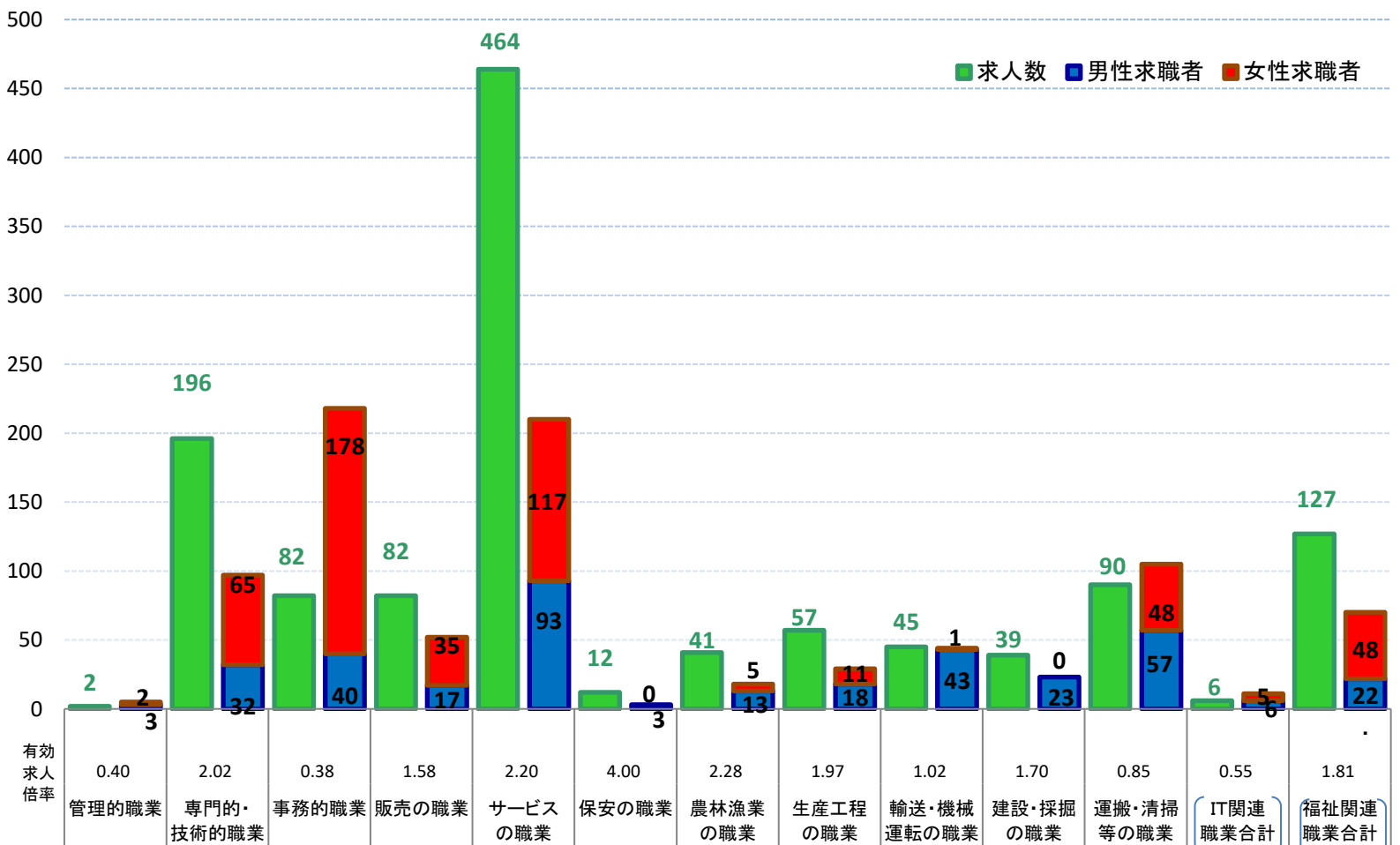
③ 産業別新規求人数(新規学卒者を除きパートタイムを含む)

	令和2年		令和3年											前年同月比 (%)	
	10月	11月	12月	1月	2月	3月	4月	5月	6月	7月	8月	9月	10月		11月
A. B 農、林、漁業(01~04)	13	8	10	12	3	11	4	4	9	4	8	22	10	9	12.5
C 鉱業、採石業、砂利採取業(05)	0	0	0	0	1	0	0	0	0	0	0	0	0	0	-
D 建設業(06~08)	14	14	19	13	14	18	8	15	29	11	22	33	26	25	78.6
E 製造業(09~32)	44	2	8	10	4	12	20	19	7	6	15	7	59	17	750.0
09 食料品製造業	43	2	5	2	2	10	9	9	5	1	13	4	50	15	650.0
F 電気・ガス・熱供給・水道業(33~36)	0	0	0	0	0	0	0	0	0	0	0	0	0	0	-
G 情報通信業(37~41)	2	2	3	2	2	3	1	1	3	0	1	5	1	0	▲ 100.0
H 運輸業(42~49)	9	9	5	2	0	5	11	5	7	17	3	6	16	9	0.0
I 卸売業、小売業(50~61)	24	18	15	28	21	30	30	30	33	44	47	22	25	42	133.3
50~55 卸売業	3	7	6	7	6	11	11	7	17	7	9	7	7	10	42.9
56~61 小売業	21	11	9	21	15	19	19	23	16	37	38	15	18	32	190.9
J 金融業、保険業(62~67)	0	0	0	1	0	0	0	0	0	0	0	0	0	0	-
K 不動産業、物品賃貸業(68~70)	16	9	6	18	5	3	24	9	3	24	10	9	22	10	11.1
L 学術研究、専門・技術サービス業(71~74)	10	18	7	2	6	10	3	4	8	3	6	7	5	8	▲ 55.6
M 宿泊業、飲食サービス業(75~77)	111	124	58	76	121	84	59	104	76	88	124	79	108	169	36.3
75 宿泊業	101	95	56	70	74	73	53	60	60	66	84	77	79	124	30.5
76 飲食サービス業	10	29	2	6	43	11	6	38	16	22	38	2	27	41	41.4
N 生活関連サービス業、娯楽業(78~80)	24	26	43	11	17	45	19	22	34	15	21	21	24	35	34.6
O 教育、学習支援業(81~82)	6	2	7	8	2	35	5	7	7	4	8	5	3	9	350.0
P 医療、福祉(83~85)	115	54	79	131	82	99	82	67	87	74	89	98	63	105	94.4
Q 複合サービス事業(86~87)	4	4	0	4	2	38	6	3	32	3	1	2	2	3	▲ 25.0
R サービス業(他に分類されないもの)(88~96)	62	23	25	58	17	33	31	7	37	24	9	34	18	24	4.3
S. T 公務(他に分類されるものを除く)、その他(97~99)	12	22	39	538	62	8	43	6	17	21	13	28	25	11	▲ 50.0
産業計	466	335	324	914	359	434	346	303	389	338	377	378	407	476	42.1

④ 職業別常用有効求人・有効求職バランスシート

令和3年11月

八重山公共職業安定所



⑤ 職業別常用有効求人・有効求職バランスシート
(新規学卒者を除き、常用パートを含む)

令和3年11月

八重山公共職業安定所

	有効求職者数	有効求職者数		有効求人数	有効求人倍率	就職件数
		男	女			
職業計	1,028	445	581	1,110	1.08	67
A管理的職業	5	3	2	2	0.40	0
B専門的・技術的職業	97	32	65	196	2.02	7
07開発技術者	0	0	0	0	-	0
08製造技術者	1	1	0	1	1.00	0
09建築・土木技術者等	5	5	0	26	5.20	2
10情報処理・通信技術者	5	3	2	5	1.00	0
11その他の技術者	0	0	0	1	-	1
12医師、薬剤師等	1	0	1	2	2.00	0
13保健師、助産師、看護師	19	0	19	31	1.63	0
14医療技術者	2	1	1	16	8.00	0
15その他の保健医療	1	0	1	6	6.00	0
16社会福祉の専門的職業	28	6	22	76	2.71	4
22美術家、デザイナー等	7	4	3	3	0.43	0
その他の専門的職業	28	12	16	29	1.04	0
C事務的職業	218	40	178	82	0.38	12
25一般事務員	198	30	168	68	0.34	8
26会計事務員	9	6	3	8	0.89	4
27生産関連事務の職業	0	0	0	2	-	0
28営業・販売関連事務員	7	2	5	2	0.29	0
29外勤事務の職業	0	0	0	0	-	0
30運輸・郵便事務	2	2	0	2	1.00	0
31事務用機械操作の職業	2	0	2	0	0.00	0
D販売の職業	52	17	35	82	1.58	7
32商品販売の職業	43	10	33	58	1.35	7
33販売類似の職業	0	0	0	0	-	0
34営業の職業	9	7	2	24	2.67	0
Eサービスの職業	211	93	117	464	2.20	25
35家庭生活支援サービス	0	0	0	1	-	0
36介護サービスの職業	38	17	21	64	1.68	6
37保健医療サービス	5	0	5	17	3.40	1
38生活衛生サービス	8	2	6	22	2.75	0
39飲食物調理の職業	63	39	24	122	1.94	10
40接客・給仕の職業	64	23	41	180	2.81	4
41居住施設・ビルの管理	0	0	0	4	-	2
42その他のサービス	32	12	20	54	1.69	2
F保安の職業	3	3	0	12	4.00	0
G農林漁業の職業	18	13	5	41	2.28	2
H生産工程の職業	29	18	11	57	1.97	5
49生産設備(金属材料製造・加工等)の職業	0	0	0	0	-	0
50生産設備(金属材料製造・加工等除く)の職業	2	1	1	0	0.00	0
51生産設備(機械組立)の職業	0	0	0	0	-	0
52金属材料製造等	3	3	0	5	1.67	1
54製品製造・加工処理	16	7	9	30	1.88	4
57機械組立の職業	6	6	0	0	0.00	0
60機械整備・修理の職業	2	1	1	18	9.00	0
61製品検査(金属材料の製造・加工等)の職業	0	0	0	0	-	0
62製品検査(金属材料の製造・加工等除く)の職業	0	0	0	0	-	0
63機械検査の職業	0	0	0	0	-	0
64生産関連・生産類似	0	0	0	4	-	0
I輸送・機械運転の職業	44	43	1	45	1.02	3
65鉄道運転の職業	0	0	0	0	-	0
66自動車運転の職業	30	29	1	24	0.80	1
67船舶・航空機運転	0	0	0	3	-	0
68その他の輸送の職業	3	3	0	2	0.67	0
69定置・建設機械運転	11	11	0	16	1.45	2
J建設・採掘の職業	23	23	0	39	1.70	0
70建設躯体工事の職業	2	2	0	3	1.50	0
71建設の職業	11	11	0	3	0.27	0
72電気工事の職業	5	5	0	20	4.00	0
73土木の職業	5	5	0	13	2.60	0
74採掘の職業	0	0	0	0	-	0
K運搬・清掃等の職業	106	57	48	90	0.85	6
75運搬の職業	19	18	1	16	0.84	1
76清掃の職業	39	14	24	50	1.28	2
77包装の職業	1	0	1	0	0.00	0
78その他の運搬等の職業	47	25	22	24	0.51	3
(IT関連計)	11	6	5	6	0.55	0
(福祉関連計)	70	22	48	127	1.81	8
(介護関連小計)	46	20	26	84	1.83	7
分類不能の職業	222	103	119	0	0.00	0