

ハローワーク八重山発表  
令和3年11月2日(火)

担 当	八重山公共職業安定所
	所長 真壁 朝文
	統括職業指導官 大城 実
	電話 0980-82-2327
	FAX 0980-82-1389

## 「雇用の動き」令和3年9月

有効求人倍率は対前年同月比で5ヶ月連続上昇。宿泊業で求人が増加。

### 1. 有効求人倍率(原数値)は0.93倍

\*有効求人倍率=月間有効求人数÷月間有効求職者数

- ①月間有効求職者数は1,079人で前年同月比6.5%(66人)増加
- ②月間有効求人数は1,006人で前年同月比39.9%(287人)増加
- ③有効求人倍率(現数値)は0.93倍で前年同月比0.22ポイント上昇

### 2. 新規求職申込件数は250人で前年同月比5.9%(14人)増加

- ・オンライン登録者数6人

### 3. 新規求人数は378人で前年同月比較29.9%(87人)増加

- ①前年同月比で求人数が増加した主な産業
  - ・農林漁業が22人で83.3%(10人)増
  - ・宿泊業、飲食サービス業が79人で125.7%(44人)増
  - ・医療、福祉が98人で34.2%(25人)増
  - ・サービス業が34人で54.5%(12人)増

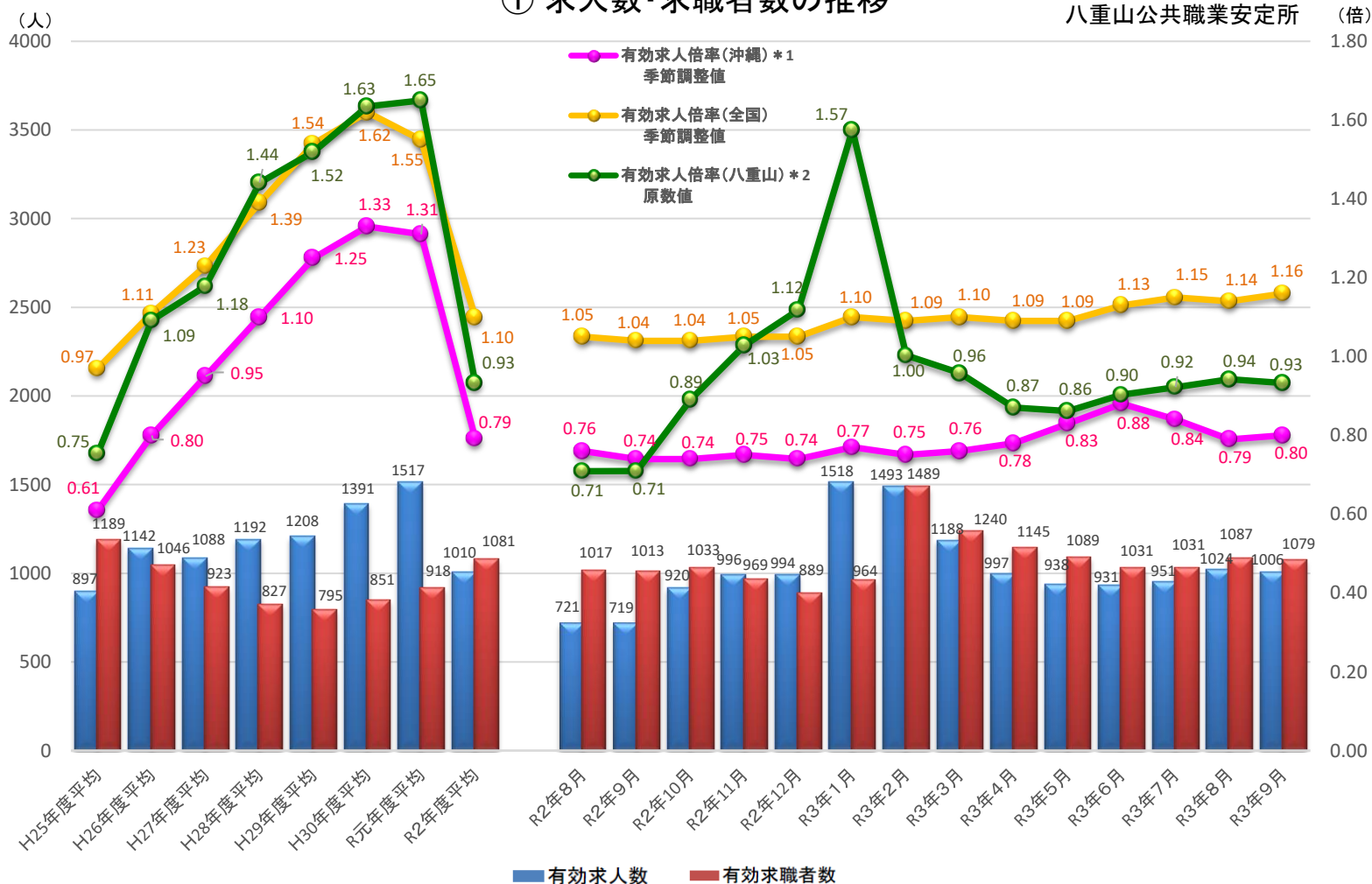
- ②前年同月比で求人数が減少した主な産業

- ③正社員求人数は131人で前年同月比13.9%(16人)増加  
新規求人数に占める正社員求人の割合は34.7%で前年同月比4.9ポイント低下

### 4. 就職件数は95人で前年同月比10.5%(9人)増加

- \*月間有効求職者のうち雇用保険受給者数は365人で前年同月比11.4%(47人)減少
- \*雇用保険被保険者数は9月末時点で12,876人となり、前年同月比0.2%(28人)増加

# ① 求人数・求職者数の推移



\*1 沖縄県内を就業地とする求人数を用いて算出  
\*2 八重山管内で受理した求人数を用いて算出

# ② 一般職業紹介状況(新規学卒を除きパートタイムを含む)

	A 新規求職申込件数		B 月間有効求職者数			C 新規求人数		D 月間有効求人数		E 求人倍率		F 就職件数						
	常用	受給者	常用	受給者	常用	常用	C 新規 A	D 有効 B	常用	県内	県外	季節 臨時	受給者					
														常用	受給者			
平成30年度	2,810	2,754	10,209	10,019	3,247	6,039	5,441	16,687	15,101	2.15	1.63	1,432	1,276	1,359	73	18	270	
令和元年度	3,080	3,049	11,014	10,911	3,156	6,419	5,946	18,213	16,998	2.08	1.65	1,402	1,301	1,333	69	15	242	
令和2年度	3,407	3,352	12,980	12,793	4,292	4,876	4,508	12,669	11,727	1.43	0.98	1,555	1,436	1,502	53	5	257	
令和2年度 月平均	284	279	1,082	1,066	358	406	376	1,056	977	*	*	130	120	125	4	0	21	
対前年度比(%)	10.6	9.9	17.9	17.2	36.0	▲ 24.0	▲ 24.2	▲ 30.4	▲ 31.0	▲ 0.65	▲ 0.68	10.9	10.4	12.7	▲ 23.2	▲ 66.7	6.2	
令和2年	8月	211	205	1,017	1,000	397	217	215	721	684	1.03	0.71	73	65	71	2	0	27
	9月	236	234	1,013	1,001	412	291	269	719	687	1.23	0.71	86	82	80	6	0	14
	10月	230	229	1,033	1,023	420	466	407	920	841	2.03	0.89	83	80	75	8	0	18
	11月	164	161	969	957	386	335	319	996	906	2.04	1.03	83	77	80	3	1	30
	12月	169	163	889	875	367	324	270	994	899	1.92	1.12	70	57	68	2	0	26
令和3年	1月	305	293	964	942	350	914	824	1,518	1,368	3.00	1.57	91	61	85	6	0	19
	2月	738	733	1,489	1,466	318	359	348	1,493	1,390	0.49	1.00	505	494	504	1	0	21
	3月	342	337	1,240	1,220	327	434	380	1,188	1,050	1.27	0.96	225	202	221	4	1	24
	4月	289	284	1,145	1,129	336	346	333	997	928	1.20	0.87	106	94	103	3	0	29
	5月	223	221	1,089	1,073	339	303	300	938	887	1.36	0.86	81	77	76	5	0	14
	6月	225	220	1,031	1,019	337	389	355	931	885	1.73	0.90	71	69	69	2	0	18
	7月	219	214	1,031	1,018	346	338	331	951	907	1.54	0.92	69	63	58	11	3	26
	8月	267	263	1,087	1,070	354	377	372	1,024	979	1.41	0.94	85	80	83	2	0	18
	9月	250	247	1,079	1,065	365	378	363	1,006	983	1.51	0.93	95	92	91	4	0	30
	前年同月比(%)	5.9	5.6	6.5	6.4	▲ 11.4	29.9	34.9	39.9	43.1	0.28	0.22	10.5	12.2	13.8	▲ 33.3	-	114.3
前月比(%)	▲ 6.4	▲ 6.1	▲ 0.7	▲ 0.5	3.1	0.3	▲ 2.4	▲ 1.8	0.4	0.10	▲ 0.01	11.8	15.0	9.6	100.0	-	66.7	

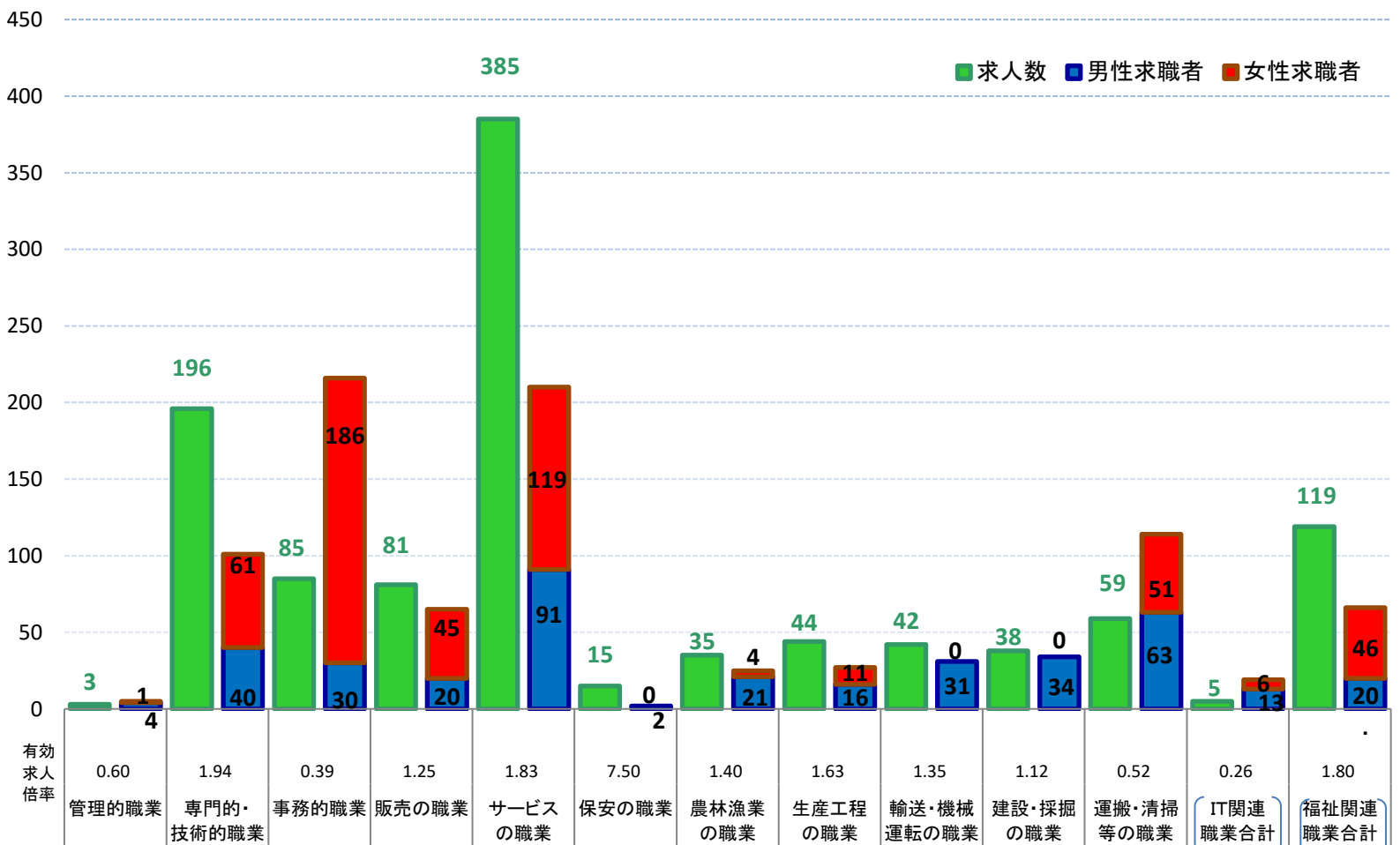
③ 産業別新規求人数(新規学卒者を除きパートタイムを含む)

	令和2年					令和3年									前年同月比 (%)
	8月	9月	10月	11月	12月	1月	2月	3月	4月	5月	6月	7月	8月	9月	
A. B 農、林、漁業(01~04)	8	12	13	8	10	12	3	11	4	4	9	4	8	22	83.3
C 鉱業、採石業、砂利採取業(05)	0	0	0	0	0	0	1	0	0	0	0	0	0	0	-
D 建設業(06~08)	4	32	14	14	19	13	14	18	8	15	29	11	22	33	3.1
E 製造業(09~32)	4	3	44	2	8	10	4	12	20	19	7	6	15	7	133.3
09 食料品製造業	1	1	43	2	5	2	2	10	9	9	5	1	13	4	300.0
F 電気・ガス・熱供給・水道業(33~36)	0	0	0	0	0	0	0	0	0	0	0	0	0	0	-
G 情報通信業(37~41)	3	1	2	2	3	2	2	3	1	1	3	0	1	5	400.0
H 運輸業(42~49)	6	6	9	9	5	2	0	5	11	5	7	17	3	6	0.0
I 卸売業、小売業(50~61)	19	15	24	18	15	28	21	30	30	30	33	44	47	22	46.7
50~55 卸売業	3	5	3	7	6	7	6	11	11	7	17	7	9	7	40.0
56~61 小売業	16	10	21	11	9	21	15	19	19	23	16	37	38	15	50.0
J 金融業、保険業(62~67)	0	0	0	0	0	1	0	0	0	0	0	0	0	0	-
K 不動産業、物品賃貸業(68~70)	2	9	16	9	6	18	5	3	24	9	3	24	10	9	0.0
L 学術研究、専門・技術サービス業(71~74)	3	9	10	18	7	2	6	10	3	4	8	3	6	7	▲ 22.2
M 宿泊業、飲食サービス業(75~77)	58	35	111	124	58	76	121	84	59	104	76	88	124	79	125.7
75 宿泊業	29	33	101	95	56	70	74	73	53	60	60	66	84	77	133.3
76 飲食サービス業	29	2	10	29	2	6	43	11	6	38	16	22	38	2	0.0
N 生活関連サービス業、娯楽業(78~80)	11	35	24	26	43	11	17	45	19	22	34	15	21	21	▲ 40.0
O 教育、学習支援業(81~82)	2	5	6	2	7	8	2	35	5	7	7	4	8	5	0.0
P 医療、福祉(83~85)	47	73	115	54	79	131	82	99	82	67	87	74	89	98	34.2
Q 複合サービス事業(86~87)	5	0	4	4	0	4	2	38	6	3	32	3	1	2	-
R サービス業(他に分類されないもの)(88~96)	23	22	62	23	25	58	17	33	31	7	37	24	9	34	54.5
S. T 公務(他に分類されるものを除く)、その他(97~99)	22	34	12	22	39	538	62	8	43	6	17	21	13	28	▲ 17.6
産業計	217	291	466	335	324	914	359	434	346	303	389	338	377	378	29.9

④ 職業別常用有効求人・有効求職バランスシート

令和3年9月

八重山公共職業安定所



⑤ 職業別常用有効求人・有効求職バランスシート  
(新規学卒者を除き、常用パートを含む)

令和3年9月

八重山公共職業安定所

職業計	有効求職者数	性別		有効求人人数	有効求人倍率	就職件数
		男	女			
職業計	1,065	457	608	983	0.92	92
A管理的職業	5	4	1	3	0.60	0
B専門的・技術的職業	101	40	61	196	1.94	8
07開発技術者	0	0	0	0	-	0
08製造技術者	0	0	0	0	-	0
09建築・土木技術者等	10	8	2	23	2.30	0
10情報処理・通信技術者	8	7	1	5	0.63	1
11その他の技術者	0	0	0	2	-	0
12医師、薬剤師等	0	0	0	1	-	0
13保健師、助産師、看護師	14	0	14	33	2.36	1
14医療技術者	2	1	1	17	8.50	0
15その他の保健医療	4	1	3	9	2.25	0
16社会福祉の専門的職業	28	5	23	77	2.75	5
22美術家、デザイナー等	11	5	6	0	0.00	0
その他の専門的職業	24	13	11	29	1.21	1
C事務的職業	216	30	186	85	0.39	31
25一般事務員	199	24	175	67	0.34	24
26会計事務員	10	4	6	10	1.00	5
27生産関連事務の職業	0	0	0	3	-	1
28営業・販売関連事務員	3	1	2	5	1.67	0
29外勤事務の職業	0	0	0	0	-	0
30運輸・郵便事務	2	1	1	0	0.00	0
31事務用機械操作の職業	2	0	2	0	0.00	1
D販売の職業	65	20	45	81	1.25	5
32商品販売の職業	56	13	43	57	1.02	4
33販売類似の職業	1	1	0	0	0.00	0
34営業の職業	8	6	2	24	3.00	1
Eサービスの職業	210	91	119	385	1.83	30
35家庭生活支援サービス	0	0	0	0	-	0
36介護サービスの職業	39	16	23	52	1.33	9
37保健医療サービス	3	0	3	11	3.67	2
38生活衛生サービス	6	3	3	16	2.67	0
39飲食物調理の職業	66	43	23	100	1.52	10
40接客・給仕の職業	59	17	42	165	2.80	6
41居住施設・ビルの管理	0	0	0	5	-	1
42その他のサービス	37	12	25	36	0.97	2
F保安の職業	2	2	0	15	7.50	0
G農林漁業の職業	25	21	4	35	1.40	3
H生産工程の職業	27	16	11	44	1.63	2
49生産設備(金属材料製造・加工等)の職業	0	0	0	0	-	0
50生産設備(金属材料製造・加工等除く)の職業	1	1	0	0	0.00	0
51生産設備(機械組立)の職業	0	0	0	0	-	0
52金属材料製造等	1	1	0	2	2.00	0
54製品製造・加工処理	17	7	10	26	1.53	2
57機械組立の職業	6	6	0	1	0.17	0
60機械整備・修理の職業	2	1	1	14	7.00	0
61製品検査(金属材料の製造・加工等)の職業	0	0	0	0	-	0
62製品検査(金属材料の製造・加工等除く)の職業	0	0	0	0	-	0
63機械検査の職業	0	0	0	0	-	0
64生産関連・生産類似	0	0	0	1	-	0
I輸送・機械運転の職業	31	31	0	42	1.35	5
65鉄道運転の職業	0	0	0	0	-	0
66自動車運転の職業	23	23	0	21	0.91	1
67船舶・航空機運転	1	1	0	2	2.00	0
68その他の輸送の職業	2	2	0	3	1.50	0
69定置・建設機械運転	5	5	0	16	3.20	4
J建設・採掘の職業	34	34	0	38	1.12	1
70建設躯体工事の職業	2	2	0	3	1.50	0
71建設の職業	12	12	0	4	0.33	1
72電気工事の職業	8	8	0	18	2.25	0
73土木の職業	11	11	0	13	1.18	0
74採掘の職業	1	1	0	0	0.00	0
K運搬・清掃等の職業	114	63	51	59	0.52	7
75運搬の職業	22	19	3	9	0.41	2
76清掃の職業	44	19	25	36	0.82	5
77包装の職業	0	0	0	0	-	0
78その他の運搬等の職業	48	25	23	14	0.29	0
(IT関連計)	19	13	6	5	0.26	2
(福祉関連計)	66	20	46	119	1.80	13
(介護関連小計)	48	18	30	73	1.52	12
分類不能の職業	235	105	130	0	0.00	0