

ハローワーク宮古発表  
令和3年10月29日(金)

担当	宮古公共職業安定所
	所 長 阿 部 祐 士
	統括職業指導官 上 原 仁
	電 話 0980-72-3329

## 「雇用の動き」 令和3年 9月

9月の有効求人倍率は1.21倍で前年同月比0.23ポイント上昇

～ 有効求人倍率は前年同月比で5ヶ月連続の上昇 ～

※各倍率は受理地別求人倍率で表示しています。

(受理地別求人倍率とはハローワーク宮古で受理した求人数を用いて算出した求人倍率です。)

### 1 有効求人倍率は1.21倍で、前年同月比0.23ポイント上昇。有効求職者数は2ヶ月連続の増加

- 月間有効求人数は1,264人で、前年同月比34.0%(321人)増。
- 月間有効求職者数は1,043人で、前年同月比8.9%(85人)増。

### 2 新規求人数は507人で、前年同月比43.6%(154人)増加。5か月連続の増加

- 産業別新規求人状況 《前年同月比：増減10人以上》 ※ ( ) 内は前年同月値
- 【増加】 ◇建設業 81人(44人)で、84.1%増  
◇製造業 27人(14人)で、92.9%増  
◇宿泊・飲食サービス業 78人(40人)で、95.0%増  
◇医療・福祉 174人(117人)で、48.7%増  
◇サービス業(他に分類されないもの) 35人(24人)で、45.8%増  
◇公務・その他 18人(8人)で、125.0%増

【減少】 ◇不動産業、賃貸業 2人(12人)で、83.3%減

### 3 新規求職申込件数は252件で、前年同月比30.6%(59件)増加。2か月連続の増加

### 4 就職件数は147件で、前年同月比96.0%(72件)増加。4か月連続の増加

- 県内就職件数は146件で、前年同月比102.8%(74件)増。
- 県外就職件数は1件で、前年同月比66.7%(2件)減。

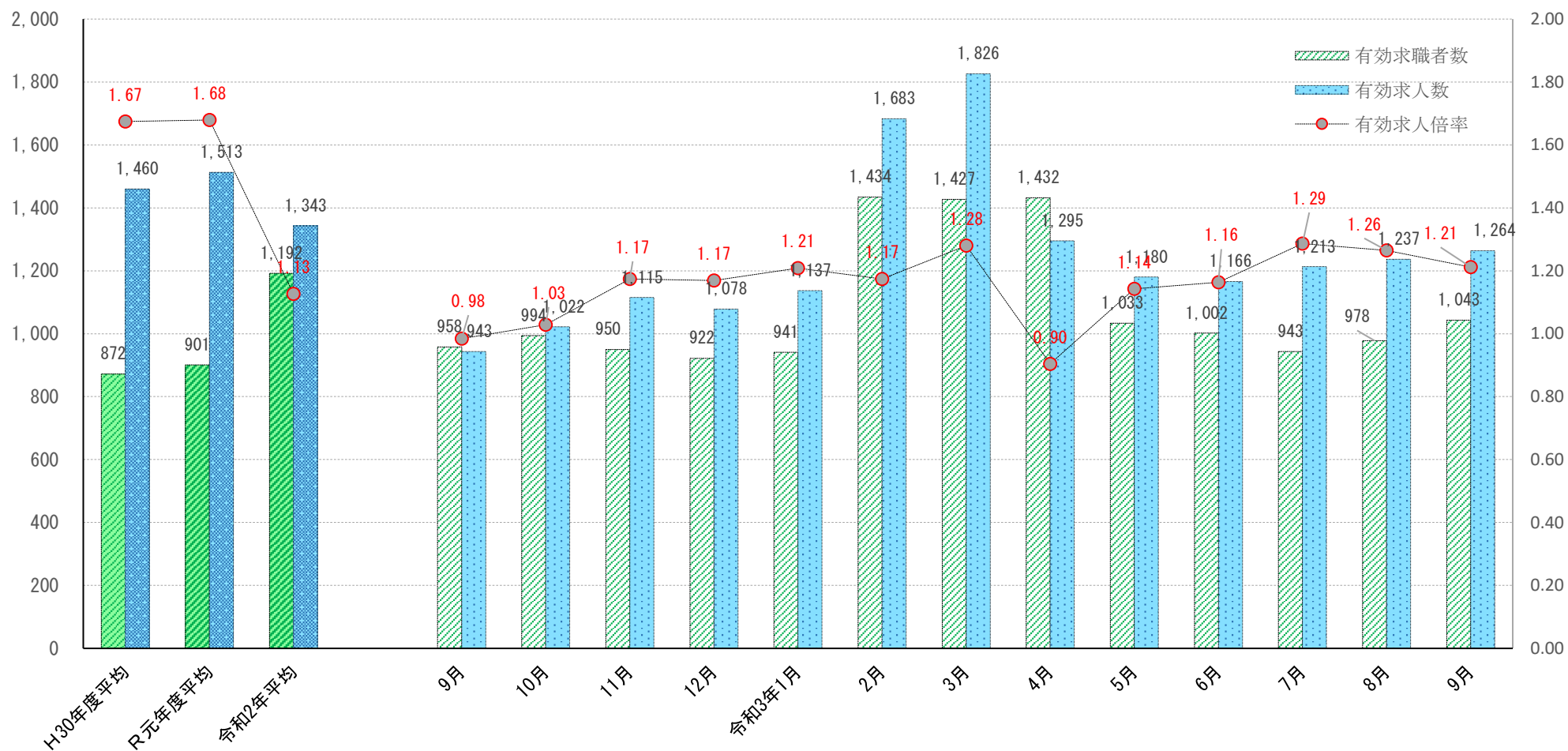
# 令和3年 9月

## ハローワーク宮古 記者発表資料

- 求人・求職の推移 . . . . . 資料 1
- 月別有効求人倍率の推移 . . . . . 資料 2
- 一般職業紹介状況 . . . . . 資料 3
- 一般職業紹介状況（前年同月比） . . . . . 資料 4
- 産業別・規模別新規求人状況 . . . . . 資料 5
- 産業別就職状況（常用） . . . . . 資料 6
- パートタイム職業紹介状況 . . . . . 資料 7
- 職業別求人・求職バランスシート(常用) . . . . . 資料 8

## 求人数・求職者数の推移（過去1年間）

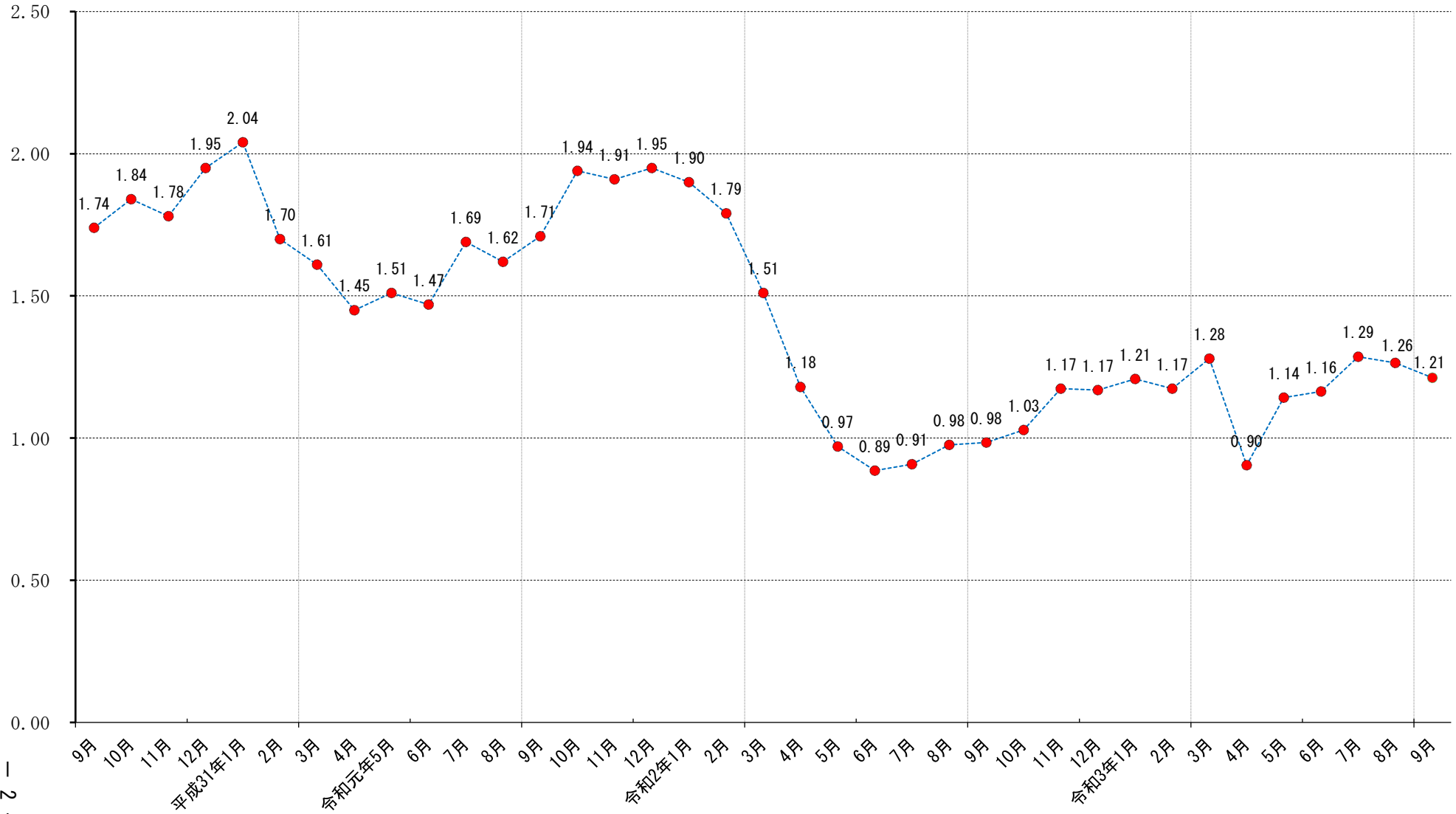
令和3年9月



	H30年度平均	R元年度平均	令和2年平均	9月	10月	11月	12月	令和3年1月	2月	3月	4月	5月	6月	7月	8月	9月
有効求職者数	872	901	1,192	958	994	950	922	941	1,434	1,427	1,432	1,033	1,002	943	978	1,043
有効求人数	1,460	1,513	1,343	943	1,022	1,115	1,078	1,137	1,683	1,826	1,295	1,180	1,166	1,213	1,237	1,264
有効求人倍率	1.67	1.68	1.13	0.98	1.03	1.17	1.17	1.21	1.17	1.28	0.90	1.14	1.16	1.29	1.26	1.21

## 月間有効求人倍率の推移（過去3年間）

令和3年9月



一般職業紹介状況（新規学卒を除きパートタイムを含む）

令和3年9月

項目 年月	A 新規求職 申込件数		B 月間有効求職者数			C 新規求人数		D 月間有効 求人数		E 紹介 件数	F 求人倍率		G 就 職 件 数						H 就 職 率		I 充 足 数		J 充 足 率		
	常用	受給者 実人員	常用	常用	常用	常用	常用	常用	新規 C/A	有効 D/B	常用	県内	県外	臨時 季節	受給者の 一般就職 件数	有効 G/B	新規 G/A	常用	有効 求人 I/D	新規 求人 I/C					
																					常用	常用	常用	常用	常用
令和2年度計	3,230	3,193	13,001	12,882	2,972	5,212	4,746	14,145	12,929	3,337	1.61	1.09	1,555	1,426	1,511	44	11	220	12.0	48.1	1,516	1,404	10.7	29.1	
月平均	269	266	1,083	1,074	248	434	396	1,179	1,077	278	*	*	130	119	126	4	1	18	*	*	126	117	*	*	
9月	193	191	958	949	326	353	342	943	912	232	1.83	0.98	75	70	72	3	0	17	7.8	38.9	70	67	7.4	19.8	
10月	222	219	994	983	307	378	317	1,022	944	172	1.70	1.03	94	84	89	5	2	19	9.5	42.3	86	79	8.4	22.8	
11月	178	175	950	941	270	467	421	1,115	1,004	229	2.62	1.17	81	73	74	7	0	18	8.5	45.5	99	74	8.9	21.2	
12月	189	178	922	903	251	334	302	1,078	968	214	1.77	1.17	80	57	78	2	1	27	8.7	42.3	69	56	6.4	20.7	
令和3年1月	242	242	941	930	209	411	343	1,137	1,003	225	1.70	1.21	60	49	58	2	0	15	6.4	24.8	55	46	4.8	13.4	
2月	691	690	1,434	1,425	209	957	893	1,683	1,541	889	1.38	1.17	157	151	155	2	1	15	10.9	22.7	158	153	9.4	16.5	
3月	278	277	1,427	1,423	195	603	549	1,826	1,655	354	2.17	1.28	244	233	240	4	1	18	17.1	87.8	238	230	13.0	39.5	
4月	358	355	1,432	1,427	209	371	353	1,295	1,214	280	1.04	0.90	213	205	211	2	0	19	14.9	59.5	213	206	16.4	57.4	
5月	206	205	1,033	1,029	244	347	328	1,180	1,111	274	1.68	1.14	156	150	155	1	0	32	15.1	75.7	152	148	12.9	43.8	
6月	218	214	1,002	994	257	516	484	1,166	1,103	233	2.37	1.16	129	124	125	4	1	24	12.9	59.2	125	120	10.7	24.2	
7月	187	183	943	933	273	456	430	1,213	1,143	193	2.44	1.29	125	118	122	3	1	24	13.3	66.8	121	117	10.0	26.5	
8月	214	211	978	965	300	352	344	1,237	1,186	194	1.64	1.26	157	150	152	5	0	20	16.1	73.4	144	140	11.6	40.9	
9月	252	249	1,043	1,029	321	507	490	1,264	1,217	227	2.01	1.21	147	142	146	1	0	24	14.1	58.3	147	143	11.6	29.0	
増減比	前年同月	30.6	30.4	8.9	8.4	▲1.5	43.6	43.3	34.0	33.4	▲2.2	P	P	96.0	102.9	102.8	▲66.7	-	41.2	P	P	110.0	113.4	P	P
	前月	17.8	18.0	6.6	6.6	7.0	44.0	42.4	2.2	2.6	17.0	0.37	▲0.05	▲6.4	▲5.3	▲3.9	▲80.0	-	20.0	▲2.0	▲15.1	2.1	2.1	0.0	▲11.9

## 一般職業紹介状況（前年同月比）

（新規学卒を除き、パートタイムを含む）

令和3年9月

項目 年月	1	2	3	4		5		6		7			8		10	
	新規求職 申込件数 (前年同月比) (%)	月間有効 求職者数 (前年同月比) (%)	新規 求人数 (前年同月比) (%)	月間有効求人数 (前年同月比) (%)	常用 (前年同月比)	新規求人倍率 倍	有効求人倍率 倍	有効求人倍率 倍	有効求人倍率 倍	就職件数 (前年同月比)			就職率 前年同月差 (P)		充足率 前年同月差 (P)	
										県外	臨時 季節		有効求職	新規求職	有効求人	新規求人
						前年同月差 ポイント	前年同月差 ポイント	前年同月差 ポイント	前年同月差 ポイント							
平成30年度	▲ 8.4	▲ 10.8	6.8	6.6	4.2	2.16	0.31	1.67	0.27	▲ 8.4	▲ 32.1	▲ 100.0	0.4	0.0	▲ 1.6	▲ 4.4
令和元年度	4.7	3.3	2.2	3.6	3.4	2.11	▲ 0.05	1.68	0.01	6.0	21.1	-	0.4	0.6	0.4	1.2
令和2年度	7.8	20.2	▲ 17.6	▲ 22.1	▲ 23.5	1.61	▲ 0.50	1.09	▲ 0.59	▲ 7.7	▲ 4.3	175.0	▲ 3.6	▲ 8.1	2.0	3.9
9月	17.7	27.4	▲ 23.3	▲ 26.5	▲ 24.4	1.83	▲ 0.97	0.98	▲ 0.73	▲ 52.8	▲ 50.0	-	▲ 13.3	▲ 58.1	▲ 3.7	▲ 11.1
10月	11.6	33.6	▲ 38.4	▲ 29.2	▲ 31.5	1.70	▲ 1.39	1.03	▲ 0.91	2.2	▲ 16.7	-	▲ 2.9	▲ 3.9	2.1	8.0
11月	▲ 2.7	27.2	13.1	▲ 21.9	▲ 26.0	2.62	0.36	1.17	▲ 0.74	▲ 15.6	133.3	-	▲ 4.4	▲ 7.0	2.9	0.4
12月	16.7	26.0	▲ 25.6	▲ 24.5	▲ 27.7	1.77	▲ 1.00	1.17	▲ 0.78	9.6	▲ 50.0	-	▲ 1.3	▲ 2.8	1.1	4.0
令和3年1月	12.6	22.2	▲ 32.3	▲ 22.2	▲ 24.5	1.70	▲ 1.12	1.21	▲ 0.69	▲ 35.5	▲ 50.0	-	▲ 5.7	▲ 18.5	▲ 1.0	▲ 0.6
2月	25.0	28.8	▲ 3.6	▲ 15.5	▲ 14.0	1.38	▲ 0.42	1.17	▲ 0.62	34.2	0.0	-	0.4	1.5	3.8	5.2
3月	▲ 28.9	9.5	23.8	▲ 7.4	▲ 6.2	2.17	0.92	1.28	▲ 0.23	▲ 14.7	100.0	0.0	▲ 4.8	14.7	▲ 1.2	▲ 17.8
4月	6.2	13.1	▲ 3.9	▲ 13.6	▲ 9.7	1.04	▲ 0.11	0.90	▲ 0.28	▲ 10.9	▲ 71.4	▲ 100.0	▲ 4.0	▲ 11.4	0.9	▲ 3.0
5月	▲ 19.8	▲ 6.9	15.3	9.6	15.8	1.68	0.51	1.14	0.17	▲ 39.5	▲ 75.0	▲ 100.0	▲ 8.1	▲ 24.7	▲ 10.7	▲ 40.6
6月	▲ 17.1	▲ 2.9	47.0	27.6	32.4	2.37	1.03	1.16	0.27	33.0	-	-	3.5	22.3	0.6	▲ 2.0
7月	▲ 15.4	▲ 6.4	28.5	32.7	31.7	2.44	0.83	1.29	0.38	34.4	▲ 25.0	0.0	4.1	24.7	0.2	1.1
8月	34.6	1.9	11.4	32.0	32.2	1.64	▲ 0.34	1.26	0.28	103.9	25.0	-	8.1	25.0	3.9	18.1
9月	30.6	8.9	43.6	34.0	33.4	2.01	0.18	1.21	0.23	96.0	▲ 66.7	-	6.3	19.4	4.2	9.2

産業別・規模別新規求人状況  
(新規学卒を除きパートタイムを含む)

資料 5

令和3年9月

産業別・規模別	項目	求人状況							
		当月 (令和3年9月)		前月 (令和3年8月)		前年同月 (令和2年9月)		増減比(%)	
		計	うち常用	計	うち常用	計	うち常用	前月比	前年同月比
産 業 別	A. B. 農・林・漁業(01~04)	2	2	2	1	7	7	0.0	▲ 71.4
	C. 鉱業・採石業・砂利採取業(05)	0	0	0	0	0	0	—	—
	D. 建設業(06~08) *	81	81	36	36	44	44	125.0	84.1
	E. 製造業(09~32)	27	27	16	16	14	14	68.8	92.9
	09. 食料品製造業	10	10	10	10	9	9	0.0	11.1
	10. 飲料・たばこ・飼料製造業	1	1	0	0	1	1	—	0.0
	11. 繊維工業	0	0	0	0	0	0	—	—
	12. 木材・木製品製造業	0	0	0	0	0	0	—	—
	13. 家具・装備品製造業	0	0	0	0	0	0	—	—
	14. パルプ・紙・紙加工品製造業	0	0	0	0	0	0	—	—
	15. 印刷・関連業	1	1	2	2	1	1	▲ 50.0	0.0
	16. 化学工業	6	6	1	1	0	0	500.0	—
	17. 石油製品・石炭製品製造業	1	1	0	0	0	0	—	—
	18. プラスチック製品製造業	0	0	0	0	0	0	—	—
	19. ゴム製品製造業	0	0	0	0	0	0	—	—
	21. 窯業・土石製品製造業	7	7	0	0	3	3	—	133.3
	22. 鉄鋼業	0	0	0	0	0	0	—	—
	23. 非鉄金属製造業 *	0	0	0	0	0	0	—	—
	24. 金属製品製造業	1	1	2	2	0	0	▲ 50.0	—
	25. はん用機械器具製造業	0	0	0	0	0	0	—	—
	26. 生産用機械器具製造業	0	0	1	1	0	0	▲ 100.0	—
	27. 業務用機械器具製造業	0	0	0	0	0	0	—	—
	28. 電子部品・デバイス・電子回路製造業 *	0	0	0	0	0	0	—	—
	29. 電気機械器具製造業	0	0	0	0	0	0	—	—
	30. 情報通信機械器具製造業 *	0	0	0	0	0	0	—	—
	31. 輸送用機械器具製造業	0	0	0	0	0	0	—	—
	20. 32. その他の製造業	0	0	0	0	0	0	—	—
	F. 電気・ガス・熱供給・水道業(33~36)	0	0	0	0	1	1	—	▲ 100.0
	G. 情報通信業(37~41) *	3	3	17	17	5	5	▲ 82.4	▲ 40.0
	H. 運輸業(42~49)	18	18	8	8	9	9	125.0	100.0
	I. 卸売・小売業(50~61) *	51	46	35	35	55	54	45.7	▲ 7.3
J. 金融・保険業(62~67)	0	0	1	1	2	2	▲ 100.0	▲ 100.0	
K. 不動産業、賃貸業(68. 70) *	2	2	20	20	12	12	▲ 90.0	▲ 83.3	
L. 学術研究、専門・技術サービス業(71~74)	2	2	6	6	3	3	▲ 66.7	▲ 33.3	
M. 宿泊業・飲食サービス業(75~77)	78	78	52	49	40	37	50.0	95.0	
N. 生活関連サービス業、娯楽業(78~80)	11	11	0	0	9	9	—	22.2	
O. 教育、学習支援業(81. 82)	4	4	7	7	1	1	▲ 42.9	300.0	
P. 医療、福祉(83~85)	174	171	89	86	117	112	95.5	48.7	
Q. 複合サービス事業(86. 87)	1	1	0	0	2	2	—	▲ 50.0	
R. サービス業(他に分類されないもの)(88~96)	35	27	36	36	24	24	▲ 2.8	45.8	
S. T 公務・その他(他に分類されるものを除く) その他(97・98・99)	18	17	27	26	8	6	▲ 33.3	125.0	
IT関連産業合計 *の内数	2	2	8	8	2	2	▲ 75.0	0.0	
合計	507	490	352	344	353	342	44.0	43.6	
規 模 別	29人 以下	328	322	243	239	239	236	35.0	37.2
	30 ~ 99 人	118	118	73	69	61	59	61.6	93.4
	100 ~ 299 人	48	37	8	8	46	41	500.0	4.3
	300 ~ 499 人	0	0	6	6	6	6	▲ 100.0	▲ 100.0
	500 ~ 999 人	13	13	22	22	0	0	▲ 40.9	—
	1000 人 以上	0	0	0	0	1	0	—	▲ 100.0

対前年同月比 10名以上増加

対前年同月比 10名以上減少

## 産業別就職状況（常用）

令和3年9月

産業別	項目	当月 (令和3年9月)	前月 (令和3年8月)	前年同月 (令和2年9月)	増減比(%)	
					前月比	前年同月比
産 業 別	A. B. 農・林・漁業(01~04)	1	1	0	0.0	—
	C. 鉱業・採石業・砂利採取業(05)	0	0	0	—	—
	D. 建設業(06~08)	5	6	2	▲ 16.7	150.0
	E. 製造業(09~32)	5	8	4	▲ 37.5	25.0
	09. 食料品製造業	1	7	0	▲ 85.7	—
	10. 飲料・たばこ・飼料製造業	1	1	3	0.0	▲ 66.7
	11. 繊維工業	0	0	0	—	—
	12. 木材・木製品製造業	0	0	0	—	—
	13. 家具・装備品製造業	0	0	0	—	—
	14. パルプ・紙・紙加工品製造業	0	0	0	—	—
	15. 印刷・同関連業	0	0	0	—	—
	16. 化学工業	0	0	0	—	—
	17. 石油製品・石炭製品製造業	0	0	0	—	—
	18. プラスチック製品製造業	0	0	0	—	—
	19. ゴム製品製造業	0	0	0	—	—
	21. 窯業・土石製品製造業	3	0	0	—	—
	22. 鉄鋼業	0	0	0	—	—
	23. 非鉄金属製造業	0	0	0	—	—
	24. 金属製品製造業	0	0	1	—	▲ 100.0
	25. はん用機械器具製造業	0	0	0	—	—
	26. 生産用機械器具製造業	0	0	0	—	—
	27. 業務用機械器具製造業	0	0	0	—	—
	28. 電子部品・デバイス・電子回路製造業	0	0	0	—	—
	29. 電気機械器具製造業	0	0	0	—	—
	30. 情報通信機械器具製造業	0	0	0	—	—
	31. 輸送用機械器具製造業	0	0	0	—	—
	20. 32. その他の製造業	0	0	0	—	—
	F. 電気・ガス・熱供給・水道業(33~36)	0	0	0	—	—
	G. 情報通信業(37~41)	1	1	1	0.0	0.0
	H. 運輸業(42~49)	2	4	2	▲ 50.0	0.0
	I. 卸売・小売業(50~61)	6	11	7	▲ 45.5	▲ 14.3
	J. 金融・保険業(62~67)	1	0	0	—	—
K. 不動産業(68. 70)	2	2	4	0.0	▲ 50.0	
L. 学術研究・専門・技術サービス業(71~74)	3	1	1	200.0	200.0	
M. 宿泊業・飲食サービス業(75~77)	4	11	6	▲ 63.6	▲ 33.3	
N. 生活関連サービス業・娯楽業(78~80)	4	1	0	300.0	—	
O. 教育, 学習支援業(81. 82)	2	1	1	100.0	100.0	
P. 医療, 福祉(83~85)	25	21	28	19.0	▲ 10.7	
Q. 複合サービス事業(86. 87)	0	0	0	—	—	
R. サービス業(他に分類されないもの)(88~96)	2	5	3	▲ 60.0	▲ 33.3	
S. T 公務・その他 (他に分類されるものを除く)(97・98・99)	79	77	11	2.6	618.2	
I T関連産業(*) 合計	2	2	1	0.0	100.0	
合 計	142	150	70	▲ 5.3	102.9	

対前年同月比 10名以上増加

対前年同月比 10名以上減少



## パートタイム職業紹介状況

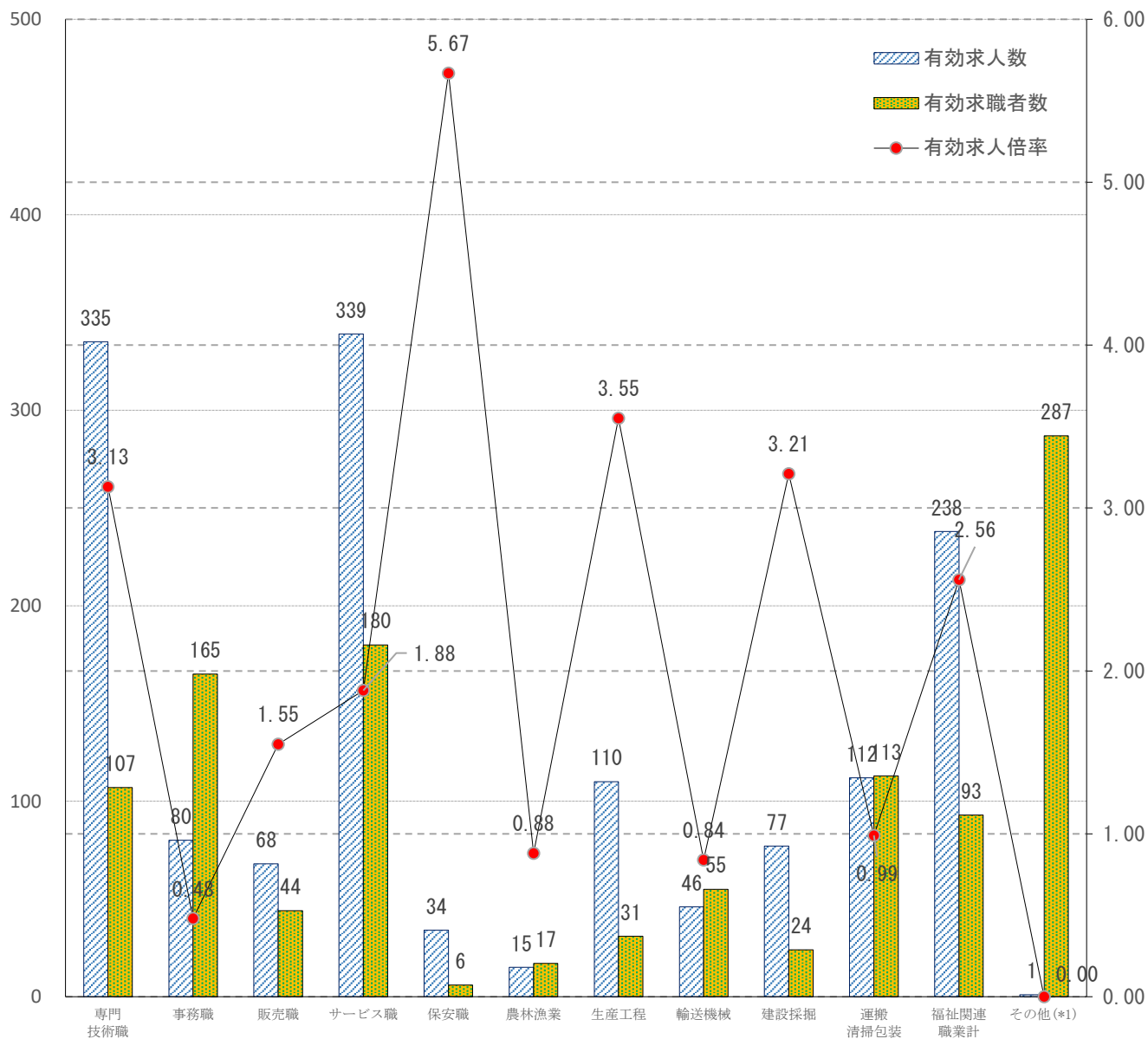
令和3年9月

項目 年月	1	2	3	4	5	6	7	8	9 就職率		10	11 充足率	
	新規求職 申込件数	月間有効 求職者数	新規求人数	月間有効 求人数	紹介件数	新規求人 倍率 (3/1)	有効求人 倍率 (4/2)	就職件数	有効求職 (8/2×100)	新規求職 (8/1×100)	充足数	有効求人 (10/4×100)	新規求人 (10/3×100)
令和元年度計	996	3,804	2,519	6,703	1,469	2.53	1.76	630	16.6	63.3	513	7.7	20.4
令和2年度計	1,143	4,754	2,539	6,683	1,960	27.29	16.43	1,025	21.6	89.7	574	8.6	22.6
令和元年度月 平均	95	396	212	557	163	-	-	85	-	-	43	-	-
9月	57	353	124	362	93	2.18	1.03	42	11.9	73.7	37	10.2	29.8
10月	86	360	144	388	69	1.67	1.08	42	11.7	48.8	39	10.1	27.1
11月	49	337	244	473	75	4.98	1.40	34	10.1	69.4	31	6.6	12.7
12月	58	319	125	474	112	2.16	1.49	36	11.3	62.1	29	6.1	23.2
1月	92	329	188	518	135	2.04	1.57	23	7.0	25.0	22	4.2	11.7
2月	242	514	700	1,028	768	2.89	2.00	123	23.9	50.8	121	11.8	17.3
3月	105	526	286	1,065	220	2.72	2.02	189	35.9	180.0	184	17.3	64.3
4月	146	546	146	598	119	1.00	1.10	174	31.9	119.2	173	28.9	118.5
5月	77	416	186	537	132	2.42	1.29	93	22.4	120.8	94	17.5	50.5
6月	74	410	203	503	83	2.74	1.23	82	20.0	110.8	77	15.3	37.9
7月	69	382	157	471	88	2.28	1.23	85	22.3	123.2	80	17.0	51.0
8月	85	405	148	457	83	1.74	1.13	117	28.9	137.6	112	24.5	75.7
9月	82	419	166	438	98	2.02	1.05	100	23.9	122.0	99	22.6	59.6
前年同月比(差)	43.9	18.7	33.9	21.0	5.4	▲ 0.16	0.02	138.1	12.0	48.3	167.6	12.4	29.8
前月比(差)	▲ 3.5	3.5	12.2	▲ 4.2	18.1	0.28	▲ 0.08	▲ 14.5	▲ 5.0	▲ 15.6	▲ 11.6	▲ 1.9	▲ 16.1

令和3年9月

## 職業別求人・求職バランスシート

[常用のみ(パート含む)]



	専門 技術職	事務職	販売職	サービス職	保安職	農林漁業	生産工程	輸送機械	建設採掘	運搬 清掃包装	福祉関連 職業計	その他 (*1)
有効求人人数	335	80	68	339	34	15	110	46	77	112	238	1
有効求職者数	107	165	44	180	6	17	31	55	24	113	93	287
有効求人倍率	3.13	0.48	1.55	1.88	5.67	0.88	3.55	0.84	3.21	0.99	2.56	0.00

(\*1) その他は管理的職業及び分類不能の職業の合計数□