

ハローワーク八重山発表
令和3年6月30日（水）

担	八重山公共職業安定所 所長 真壁 朝文 統括職業指導官 大城 実
当	電話 0980-82-2327 FAX 0980-82-1389

「雇用の動き」令和3年5月

有効求人倍率0.86倍、3ヶ月連続で1倍を下回る。

1. 有効求人倍率(原数値)は0.86倍

*有効求人倍率=月間有効求人数÷月間有効求職者数

- ①月間有効求職者数は1,089人で前年同月比6.9%(70人)増加
- ②月間有効求人数は938人で前年同月比21.0%(163人)増加
- ③有効求人倍率(現数値)は0.86倍で前年同月比0.10ポイント上昇
- ④正社員有効求人倍率(現数値)は0.45倍で前年同月比0.08ポイント上昇

2. 新規求職申込件数は223人で前年同月比15.5%(41人)減少

- ①事業主都合による離職者が減少。前年同月65人(34.4%)、今年30人(22.2%)
- ②在職者の新規登録が増加。前年同月42人(15.9%)から58人(26.0%)へ

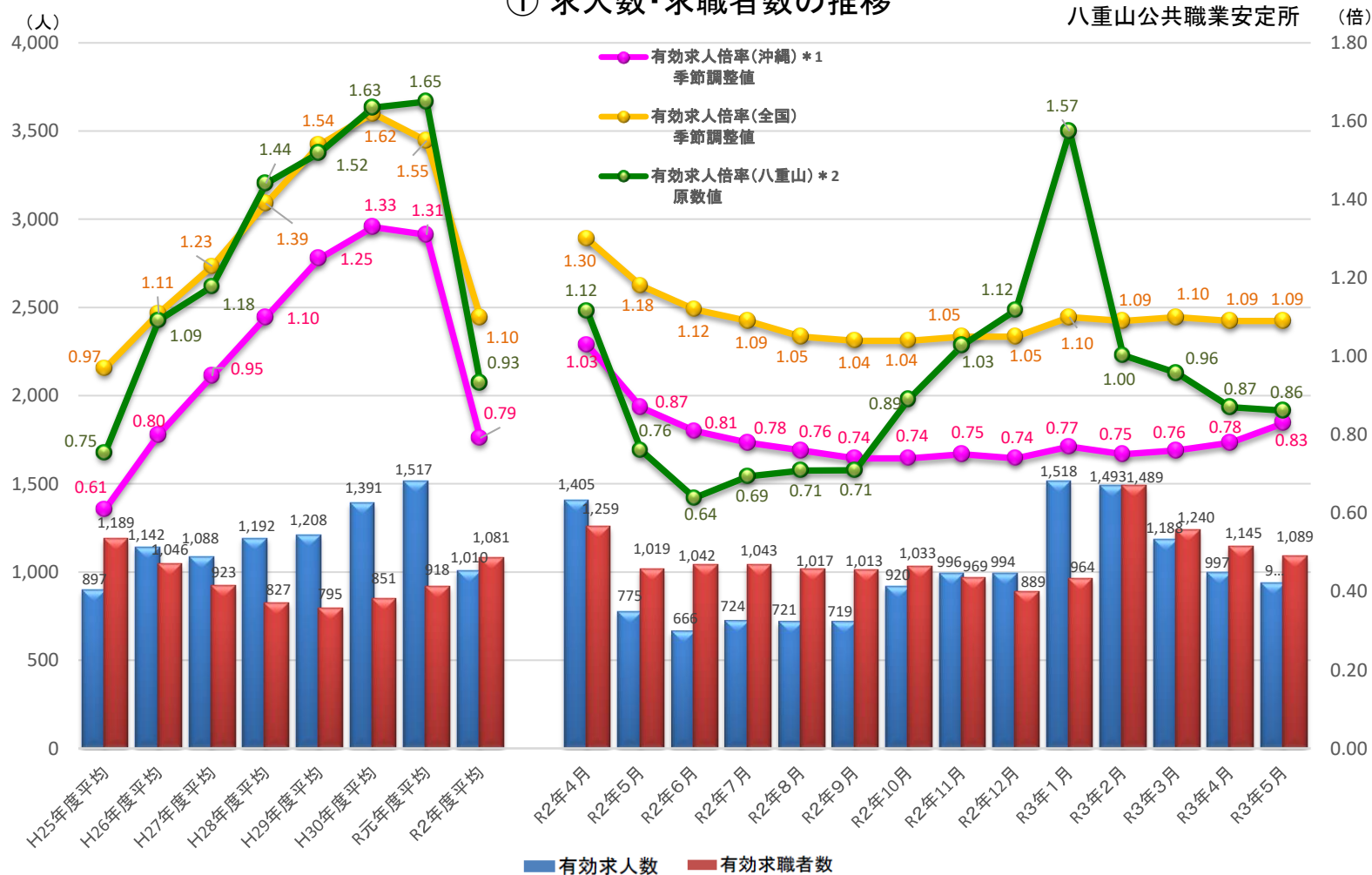
3. 新規求人数は303人で前年同月比49.3%(100人)増加

- ①前年同月比で求人数が増加した主な産業
 - ・製造業が19人で137.5%(11人)増
 - ・宿泊業、飲食サービス業が104人で700.0%(91人)増
 - ・生活関連サービス業、娯楽業が22人で120.0%(12人)増
 - ・医療、福祉が67人で55.8%(24人)増
- ②前年同月比で求人数が減少した主な産業
 - ・公務が6人で91.8%(67人)減
- ③正社員求人数は100人で前年同月比177.8%(64人)増加
新規求人数に占める正社員求人の割合は33.0%で前年同月比15.3ポイント上昇

4. 就職件数は81人で前年同月比16.5%(16人)減少

- *月間有効求職者のうち雇用保険受給者数は339人で前年同月比13.8%(41人)増加
- *雇用保険被保険者数は5月末時点で12,809人となり、前年同月比1.8%(222人)増加

① 求人数・求職者数の推移



*1 沖縄県内を就業地とする求人数を用いて算出
*2 八重山管内で受理した求人数を用いて算出

② 一般職業紹介状況(新規学卒を除きパートタイムを含む)

	A 新規求職申込件数		B 月間有効求職者数			C 新規求人数		D 月間有効求人数		E 求人倍率		F 就職件数						
	常用	受給者	常用	雇用保険受給者	常用	常用	C/A	D/B	常用	県内	県外	季節時	受給者	就職件数				
														常用	受給者			
平成30年度	2,810	2,754	10,209	10,019	3,247	6,039	5,441	16,687	15,101	2.15	1.63	1,432	1,276	1,359	73	18	270	
令和元年度	3,080	3,049	11,014	10,911	3,156	6,419	5,946	18,213	16,998	2.08	1.65	1,402	1,301	1,333	69	15	242	
令和2年度	3,438	3,379	12,863	12,653	4,364	4,527	4,149	11,711	10,781	1.32	0.91	1,626	1,497	1,578	48	2	264	
令和2年度 月平均	287	282	1,072	1,054	364	377	346	976	898	*	*	136	125	132	4	0	22	
対前年度比(%)	11.6	10.8	16.8	16.0	38.3	▲ 29.5	▲ 30.2	▲ 35.7	▲ 36.6	▲ 0.77	▲ 0.74	16.0	15.1	18.4	▲ 30.4	▲ 86.7	9.1	
令和2年	4月	350	332	1,259	1,234	251	258	219	1,405	1,298	0.74	1.12	398	372	392	6	1	20
	5月	264	257	1,019	992	298	203	189	775	724	0.77	0.76	97	87	93	4	0	20
	6月	262	260	1,042	1,020	360	300	296	666	629	1.15	0.64	101	97	93	8	0	22
	7月	228	223	1,043	1,028	393	338	299	724	675	1.48	0.69	106	101	105	1	0	27
	8月	211	205	1,017	1,000	397	217	215	721	684	1.03	0.71	73	65	71	2	0	14
	9月	236	234	1,013	1,001	412	291	269	719	687	1.23	0.71	86	82	80	6	0	18
	10月	230	229	1,033	1,023	420	466	407	920	841	2.03	0.89	83	80	75	8	0	30
	11月	164	161	969	957	386	335	319	996	906	2.04	1.03	83	77	80	3	1	26
令和3年	12月	169	163	889	875	367	324	270	994	899	1.92	1.12	70	57	68	2	0	19
	1月	305	293	964	942	350	914	824	1,518	1,368	3.00	1.57	91	61	85	6	0	21
	2月	738	733	1,489	1,466	318	359	348	1,493	1,390	0.49	1.00	505	494	504	1	0	24
	3月	342	337	1,240	1,220	327	434	380	1,188	1,050	1.27	0.96	225	202	221	4	1	29
	4月	289	284	1,145	1,129	336	346	333	997	928	1.20	0.87	106	94	103	3	0	14
	5月	223	221	1,089	1,073	339	303	300	938	887	1.36	0.86	81	77	76	5	0	18
前年同月比(%)	▲ 15.5	▲ 14.0	6.9	8.2	13.8	49.3	58.7	21.0	22.5	0.59	0.10	▲ 16.5	▲ 11.5	▲ 18.3	25.0	#DIV/0!	▲ 10.0	
前月比(%)	▲ 22.8	▲ 22.2	▲ 4.9	▲ 5.0	0.9	▲ 12.4	▲ 9.9	▲ 5.9	▲ 4.4	0.16	▲ 0.01	▲ 23.6	▲ 18.1	▲ 26.2	66.7	#DIV/0!	28.6	

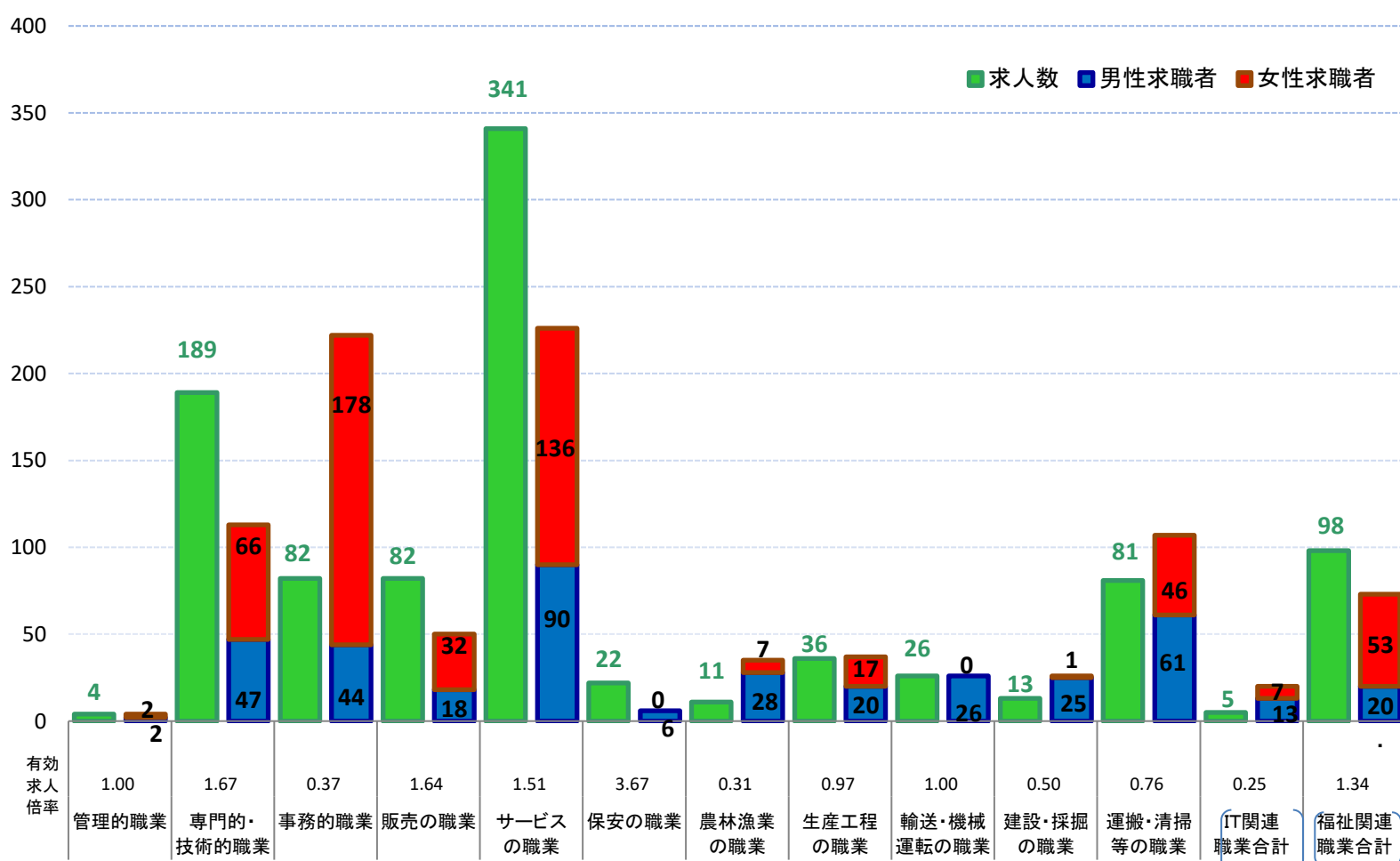
③ 産業別新規求人数(新規学卒者を除きパートタイムを含む)

	令和2年					令和3年										前年同月比 (%)
	4月	5月	6月	7月	8月	9月	10月	11月	12月	1月	2月	3月	4月	5月		
A. B 農、林、漁業(01~04)	3	0	13	8	8	12	13	8	10	12	3	11	4	4	-	
C 鉱業、採石業、砂利採取業(05)	0	2	0	0	0	0	0	0	0	0	1	0	0	0	▲ 100.0	
D 建設業(06~08)	26	3	31	24	4	32	14	14	19	13	14	18	8	15	400.0	
E 製造業(09~32)	9	8	7	3	4	3	44	2	8	10	4	12	20	19	137.5	
09 食料品製造業	3	1	4	0	1	1	43	2	5	2	2	10	9	9	800.0	
F 電気・ガス・熱供給・水道業(33~36)	0	0	0	0	0	0	0	0	0	0	0	0	0	0	-	
G 情報通信業(37~41)	1	2	1	0	3	1	2	2	3	2	2	3	1	1	▲ 50.0	
H 運輸業(42~49)	3	7	3	12	6	6	9	9	5	2	0	5	11	5	▲ 28.6	
I 卸売業、小売業(50~61)	40	21	27	27	19	15	24	18	15	28	21	30	30	30	42.9	
50~55 卸売業	2	1	4	6	3	5	3	7	6	7	6	11	11	7	600.0	
56~61 小売業	38	20	23	21	16	10	21	11	9	21	15	19	19	23	15.0	
J 金融業、保険業(62~67)	0	0	0	0	0	0	0	0	0	1	0	0	0	0	-	
K 不動産業、物品賃貸業(68~70)	9	2	12	19	2	9	16	9	6	18	5	3	24	9	350.0	
L 学術研究、専門・技術サービス業(71~74)	12	2	9	3	3	9	10	18	7	2	6	10	3	4	100.0	
M 宿泊業、飲食サービス業(75~77)	18	13	66	54	58	35	111	124	58	76	121	84	59	104	700.0	
75 宿泊業	16	4	66	49	29	33	101	95	56	70	74	73	53	60	1400.0	
76 飲食サービス業	2	8	0	5	29	2	10	29	2	6	43	11	6	38	375.0	
N 生活関連サービス業、娯楽業(78~80)	1	10	27	26	11	35	24	26	43	11	17	45	19	22	120.0	
O 教育、学習支援業(81~82)	4	3	4	8	2	5	6	2	7	8	2	35	5	7	133.3	
P 医療、福祉(83~85)	85	43	56	94	47	73	115	54	79	131	82	99	82	67	55.8	
Q 複合サービス事業(86~87)	6	5	1	2	5	0	4	4	0	4	2	38	6	3	▲ 40.0	
R サービス業(他に分類されないもの)(88~96)	32	9	22	41	23	22	62	23	25	58	17	33	31	7	▲ 22.2	
S. T 公務(他に分類されるものを除く)、その他(97~99)	9	73	21	17	22	34	12	22	39	538	62	8	43	6	▲ 91.8	
産業計	258	203	300	338	217	291	466	335	324	914	359	434	346	303	49.3	

④ 職業別常用有効求人・有効求職バランスシート

令和3年5月

八重山公共職業安定所



⑤ 職業別常用有効求人・有効求職バランスシート
(新規学卒者を除き、常用パートを含む)

令和3年5月

八重山公共職業安定所

職業計	有効求職者数	有効求人人数		有効求人倍率	就職件数
		男	女		
職業計	1,073	474	599	0.83	77
A管理的職業	4	2	2	1.00	1
B専門的・技術的職業	113	47	66	1.67	15
07開発技術者	1	0	1	0.00	0
08製造技術者	4	1	3	0.50	0
09建築・土木技術者等	9	8	1	2.78	0
10情報処理・通信技術者	7	7	0	0.57	2
11その他の技術者	0	0	0	-	0
12医師、薬剤師等	0	0	0	-	0
13保健師、助産師、看護師	17	1	16	2.00	4
14医療技術者	3	1	2	5.00	1
15その他の保健医療	0	0	0	-	0
16社会福祉の専門的職業	33	9	24	2.09	6
22美術家、デザイナー等	12	6	6	0.08	0
その他の専門的職業	27	14	13	1.07	2
C事務的職業	222	44	178	0.37	12
25一般事務員	202	36	166	0.32	11
26会計事務員	8	3	5	0.88	1
27生産関連事務の職業	1	1	0	3.00	0
28営業・販売関連事務員	6	2	4	0.83	0
29外勤事務の職業	0	0	0	-	0
30運輸・郵便事務	2	1	1	1.00	0
31事務用機械操作の職業	3	1	2	0.00	0
D販売の職業	50	18	32	1.64	6
32商品販売の職業	44	12	32	1.27	4
33販売類似の職業	1	1	0	2.00	2
34営業の職業	5	5	0	4.80	0
Eサービスの職業	226	90	136	1.51	20
35家庭生活支援サービス	0	0	0	-	0
36介護サービスの職業	38	14	24	1.00	1
37保健医療サービス	5	0	5	2.20	1
38生活衛生サービス	9	3	6	3.78	1
39飲食物調理の職業	67	41	26	1.01	5
40接客・給仕の職業	66	18	48	2.26	8
41居住施設・ビルの管理	1	1	0	0.00	1
42その他のサービス	40	13	27	1.03	3
F保安の職業	6	6	0	3.67	1
G農林漁業の職業	35	28	7	0.31	1
H生産工程の職業	37	20	17	0.97	3
49生産設備(金属材料製造・加工等)の職業	0	0	0	-	0
50生産設備(金属材料製造・加工等除く)の職業	0	0	0	-	0
51生産設備(機械組立)の職業	0	0	0	-	0
52金属材料製造等	4	4	0	0.75	0
54製品製造・加工処理	30	13	17	0.83	3
57機械組立の職業	1	1	0	1.00	0
60機械整備・修理の職業	2	2	0	3.00	0
61製品検査(金属材料の製造・加工等)の職業	0	0	0	-	0
62製品検査(金属材料の製造・加工等除く)の職業	0	0	0	-	0
63機械検査の職業	0	0	0	-	0
64生産関連・生産類似	0	0	0	-	0
I輸送・機械運転の職業	26	26	0	1.00	6
65鉄道運転の職業	0	0	0	-	0
66自動車運転の職業	19	19	0	0.63	2
67船舶・航空機運転	0	0	0	-	0
68その他の輸送の職業	0	0	0	-	1
69定置・建設機械運転	7	7	0	1.43	3
J建設・採掘の職業	26	25	1	0.50	3
70建設躯体工事の職業	0	0	0	-	0
71建設の職業	13	12	1	0.38	2
72電気工事の職業	2	2	0	1.50	1
73土木の職業	11	11	0	0.45	0
74採掘の職業	0	0	0	-	0
K運搬・清掃等の職業	107	61	46	0.76	9
75運搬の職業	18	18	0	1.28	4
76清掃の職業	39	17	22	1.05	3
77包装の職業	2	0	2	0.50	0
78その他の運搬等の職業	48	26	22	0.33	2
(IT関連計)	20	13	7	0.25	2
(福祉関連計)	73	20	53	1.34	9
(介護関連小計)	52	18	34	1.06	3
分類不能の職業	221	107	114	0.00	0