



ハローワーク宮古発表
令和3年5月28日(金)

担当	宮古公共職業安定所
	所長 阿部 祐士
	統括職業指導官 上原 仁
	電話 0980-72-3329

「雇用の動き」 令和3年 4月

4月の有効求人倍率は0.90倍で前年同月比0.28ポイント低下

～ 有効求人倍率は前年同月比で14か月連続の低下 ～

※各倍率は受理地別求人倍率で表示しています。

(受理地別求人倍率とはハローワーク宮古で受理した求人数を用いて算出した求人倍率です。)

1 有効求人倍率は0.90倍で、前年同月比0.28ポイント低下、有効求職者数は15か月連続増加

- 月間有効求人数は1,295人で、前年同月比13.6%(204人)減。
- 月間有効求職者数は1,432人で、前年同月比13.1%(166人)増。

2 新規求人数は371人で、前年同月比3.9%(15人)減少で2か月ぶり減少

- 産業別新規求人状況 《前年同月比：増減10人以上》 ※ () 内は前年同月値
- 【増加】 ◇製造業 34人(15人)で、126.7%増
◇化学工業 10人(0人)
◇不動産業・賃貸業 22人(1人)で、2100.0%増
◇生活関連サービス業・娯楽業 16人(0人)
◇サービス業(他に分類されないもの) 16人(0人)
- 【減少】 ◇医療・福祉業 105人(161人)で、34.8%減
◇公務・その他7人(58人)で、87.9%減

3 新規求職申込件数は358件で、前年同月比6.2%(21件)増加で2か月ぶり増加

4 就職件数は213件で、前年同月比10.9%(26件)減少で2か月連続減少

- 県内就職件数は211件で、前年同月比9.1%(21件)減。
- 県外就職件数は2件で、前年同月比71.4%(5件)減。

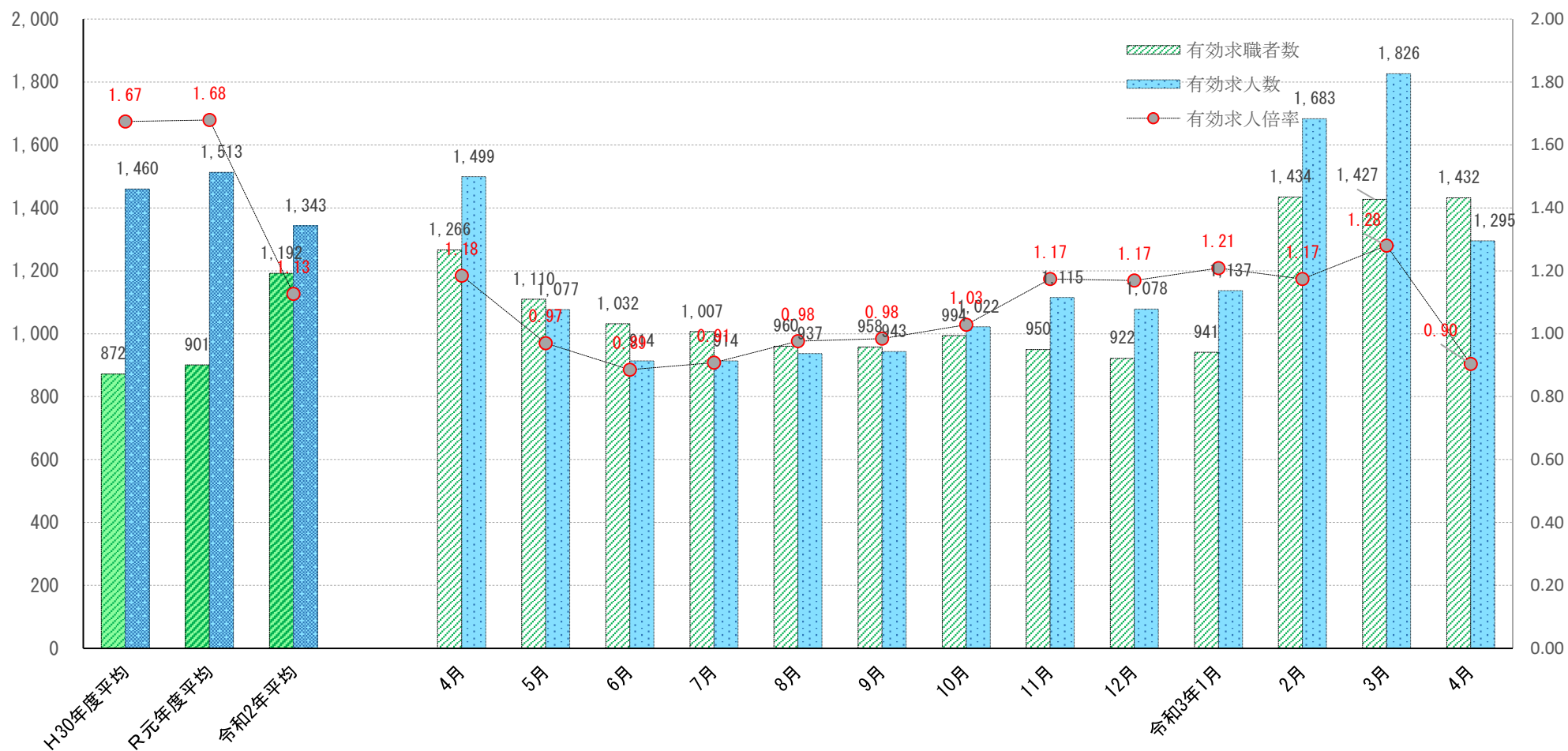
令和3年 4月

ハローワーク宮古 記者発表資料

- 求人・求職の推移 資料 1
- 月別有効求人倍率の推移 資料 2
- 一般職業紹介状況 資料 3
- 一般職業紹介状況（前年同月比） 資料 4
- 産業別・規模別新規求人状況 資料 5
- 産業別就職状況（常用） 資料 6
- パートタイム職業紹介状況 資料 7
- 職業別求人・求職バランスシート(常用) 資料 8

求人数・求職者数の推移（過去1年間）

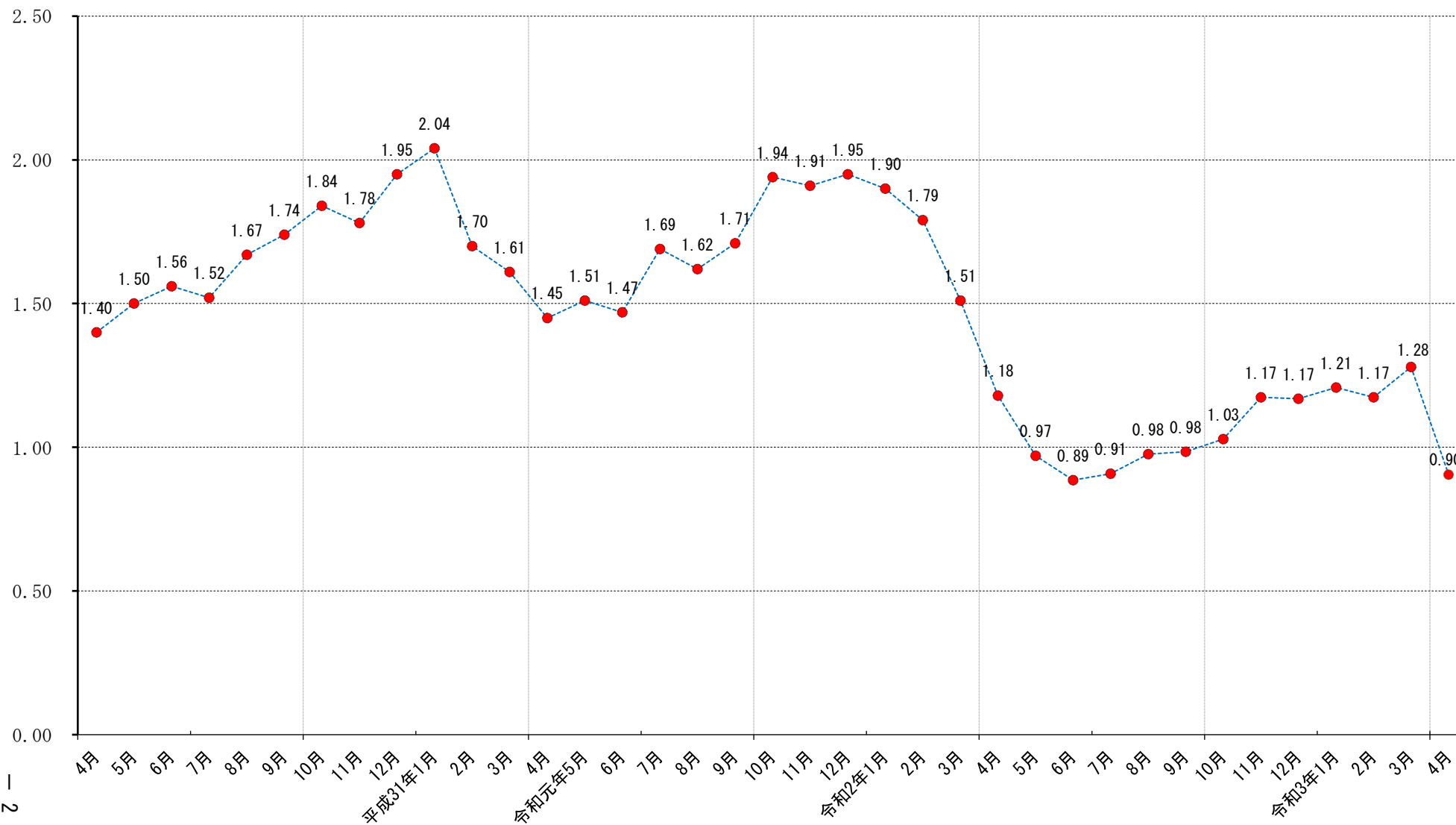
令和3年4月



	H30年度平均	R元年度平均	令和2年平均	4月	5月	6月	7月	8月	9月	10月	11月	12月	令和3年1月	2月	3月	4月
有効求職者数	872	901	1,192	1,266	1,110	1,032	1,007	960	958	994	950	922	941	1,434	1,427	1,432
有効求人数	1,460	1,513	1,343	1,499	1,077	914	914	937	943	1,022	1,115	1,078	1,137	1,683	1,826	1,295
有効求人倍率	1.67	1.68	1.13	1.18	0.97	0.89	0.91	0.98	0.98	1.03	1.17	1.17	1.21	1.17	1.28	0.90

月間有効求人倍率の推移（過去3年間）

令和3年4月



一般職業紹介状況（新規学卒を除きパートタイムを含む）

令和3年4月

項目 年月	A 新規求職 申込件数		B 月間有効求職者数			C 新規求人数		D 月間有効 求人数		E 紹介 件数	F 求人倍率		G 就 職 件 数						H 就 職 率		I 充 足 数		J 充 足 率						
	常用	受給者 実人員	常用	常用	常用	常用	常用	新規 C/A	有効 D/B	常用	県内	県外	臨時 季節	受給者の 一般就職 件数	有効 G/B	新規 G/A	常用	有効 求人 I/D	新規 求人 I/C										
																				常用	常用	常用	常用	常用	常用	常用	常用	常用	常用
令和2年度計	3,230	3,193	13,001	12,882	2,972	5,212	4,746	14,145	12,929	3,337	1.61	1.09	1,555	1,426	1,511	44	11	220	12.0	48.1	1,516	1,404	10.7	29.1					
月平均	269	266	1,083	1,074	248	434	396	1,179	1,077	278	*	*	130	119	126	4	1	18	*	*	126	117	*	*					
4月	337	333	1,266	1,259	140	386	321	1,499	1,345	263	1.15	1.18	239	233	232	7	3	10	18.9	70.9	233	230	15.5	60.4					
5月	257	253	1,110	1,099	193	301	289	1,077	959	173	1.17	0.97	258	233	254	4	2	15	23.2	100.4	254	233	23.6	84.4					
6月	263	261	1,032	1,022	247	351	327	914	833	196	1.33	0.89	97	89	97	0	0	22	9.4	36.9	92	86	10.1	26.2					
7月	221	219	1,007	998	303	355	332	914	868	220	1.61	0.91	93	84	89	4	1	23	9.2	42.1	90	85	9.8	25.4					
8月	159	155	960	950	322	316	310	937	897	170	1.99	0.98	77	70	73	4	0	21	8.0	48.4	72	65	7.7	22.8					
9月	193	191	958	949	326	353	342	943	912	232	1.83	0.98	75	70	72	3	0	17	7.8	38.9	70	67	7.4	19.8					
10月	222	219	994	983	307	378	317	1,022	944	172	1.70	1.03	94	84	89	5	2	19	9.5	42.3	86	79	8.4	22.8					
11月	178	175	950	941	270	467	421	1,115	1,004	229	2.62	1.17	81	73	74	7	0	18	8.5	45.5	99	74	8.9	21.2					
12月	189	178	922	903	251	334	302	1,078	968	214	1.77	1.17	80	57	78	2	1	27	8.7	42.3	69	56	6.4	20.7					
令和3年1月	242	242	941	930	209	411	343	1,137	1,003	225	1.70	1.21	60	49	58	2	0	15	6.4	24.8	55	46	4.8	13.4					
2月	691	690	1,434	1,425	209	957	893	1,683	1,541	889	1.38	1.17	157	151	155	2	1	15	10.9	22.7	158	153	9.4	16.5					
3月	278	277	1,427	1,423	195	603	549	1,826	1,655	354	2.17	1.28	244	233	240	4	1	18	17.1	87.8	238	230	13.0	39.5					
4月	358	355	1,432	1,427	209	371	353	1,295	1,214	280	1.04	0.90	213	205	211	2	0	19	14.9	59.5	213	206	16.4	57.4					
増減比	前年同月	6.2	6.6	13.1	13.3	49.3	▲3.9	10.0	▲13.6	▲9.7	6.5	P	P	▲0.11	▲0.28	▲10.9	▲12.0	▲9.1	▲71.4	▲100.0	90.0	P	P	▲4.0	▲11.4	▲8.6	▲10.4	0.9	▲3.0
	前月	28.8	28.2	0.4	0.3	7.2	▲38.5	▲35.7	▲29.1	▲26.6	▲20.9	▲1.13	▲0.38	▲12.7	▲12.0	▲12.1	▲50.0	▲100.0	5.6	▲2.2	▲28.3	▲10.5	▲10.4	3.4	17.9				

一般職業紹介状況（前年同月比）

（新規学卒を除き、パートタイムを含む）

令和3年4月

項目 年月	1	2	3	4		5		6		7			8		10	
	新規求職 申込件数 (前年同月比) (%)	月間有効 求職者数 (前年同月比) (%)	新規 求人数 (前年同月比) (%)	月間有効求人数 (前年同月比) (%)	常用 (前年同月比)	新規求人倍率	有効求人倍率	就職件数			就職率		充足率			
						倍	倍	(前年同月比)	県外	臨時 季節	前年同月差 (P)		前年同月差 (P)			
								ポイント	ポイント			有効求職	新規求職	有効求人	新規求人	
平成30年度	▲ 8.4	▲ 10.8	6.8	6.6	4.2	2.16	0.31	1.67	0.27	▲ 8.4	▲ 32.1	▲ 100.0	0.4	0.0	▲ 1.6	▲ 4.4
令和元年度	4.7	3.3	2.2	3.6	3.4	2.11	▲ 0.05	1.68	0.01	6.0	21.1	-	0.4	0.6	0.4	1.2
令和2年度	7.8	20.2	▲ 17.6	▲ 22.1	▲ 23.5	1.61	▲ 0.50	1.09	▲ 0.59	▲ 7.7	▲ 4.3	175.0	▲ 3.6	▲ 8.1	2.0	3.9
4月	4.7	9.1	▲ 4.9	▲ 10.9	▲ 13.4	1.15	▲ 0.11	1.18	▲ 0.27	9.1	250.0	-	0.0	2.9	3.0	8.4
5月	7.1	19.9	▲ 42.9	▲ 22.8	▲ 28.3	1.17	▲ 1.03	0.97	▲ 0.54	73.2	▲ 33.3	-	7.1	38.3	14.1	59.3
6月	22.9	11.8	▲ 28.1	▲ 32.5	▲ 35.7	1.33	▲ 0.95	0.89	▲ 0.58	▲ 27.6	▲ 100.0	▲ 100.0	▲ 5.1	▲ 25.7	0.8	0.4
7月	17.6	19.6	▲ 24.5	▲ 35.7	▲ 34.9	1.61	▲ 0.89	0.91	▲ 0.78	▲ 19.8	33.3	-	▲ 4.6	▲ 19.6	2.3	2.6
8月	▲ 3.6	20.0	▲ 22.9	▲ 27.8	▲ 26.2	1.99	▲ 0.49	0.98	▲ 0.64	▲ 49.0	▲ 20.0	-	▲ 10.9	▲ 43.1	▲ 3.4	▲ 12.3
9月	17.7	27.4	▲ 23.3	▲ 26.5	▲ 24.4	1.83	▲ 0.97	0.98	▲ 0.73	▲ 52.8	▲ 50.0	-	▲ 13.3	▲ 58.1	▲ 3.7	▲ 11.1
10月	11.6	33.6	▲ 38.4	▲ 29.2	▲ 31.5	1.70	▲ 1.39	1.03	▲ 0.91	2.2	▲ 16.7	-	▲ 2.9	▲ 3.9	2.1	8.0
11月	▲ 2.7	27.2	13.1	▲ 21.9	▲ 26.0	2.62	0.36	1.17	▲ 0.74	▲ 15.6	133.3	-	▲ 4.4	▲ 7.0	2.9	0.4
12月	16.7	26.0	▲ 25.6	▲ 24.5	▲ 27.7	1.77	▲ 1.00	1.17	▲ 0.78	9.6	▲ 50.0	-	▲ 1.3	▲ 2.8	1.1	4.0
令和3年1月	12.6	22.2	▲ 32.3	▲ 22.2	▲ 24.5	1.70	▲ 1.12	1.21	▲ 0.69	▲ 35.5	▲ 50.0	-	▲ 5.7	▲ 18.5	▲ 1.0	▲ 0.6
2月	25.0	28.8	▲ 3.6	▲ 15.5	▲ 14.0	1.38	▲ 0.42	1.17	▲ 0.62	34.2	0.0	-	0.4	1.5	3.8	5.2
3月	▲ 28.9	9.5	23.8	▲ 7.4	▲ 6.2	2.17	0.92	1.28	▲ 0.23	▲ 14.7	100.0	0.0	▲ 4.8	14.7	▲ 1.2	▲ 17.8
4月	6.2	13.1	▲ 3.9	▲ 13.6	▲ 9.7	1.04	▲ 0.11	0.90	▲ 0.28	▲ 10.9	▲ 71.4	▲ 100.0	▲ 4.0	▲ 11.4	0.9	▲ 3.0

産業別・規模別新規求人状況
(新規学卒を除きパートタイムを含む)

資料 5

令和3年4月

産業別・規模別	項目	求人状況							
		当月 (令和3年4月)		前月 (令和3年3月)		前年同月 (令和2年4月)		増減比(%)	
		計	うち常用	計	うち常用	計	うち常用	前月比	前年同月比
産業別	A. B. 農・林・漁業(01~04)	1	1	10	10	0	0	▲ 90.0	—
	C. 鉱業・採石業・砂利採取業(05)	0	0	0	0	0	0	—	—
	D. 建設業(06~08) *	24	24	45	45	19	19	▲ 46.7	26.3
	E. 製造業(09~32)	34	34	30	30	15	15	13.3	126.7
	09. 食料品製造業	11	11	14	14	4	4	▲ 21.4	175.0
	10. 飲料・たばこ・飼料製造業	8	8	1	1	9	9	700.0	▲ 11.1
	11. 繊維工業	0	0	0	0	0	0	—	—
	12. 木材・木製品製造業	0	0	0	0	0	0	—	—
	13. 家具・装備品製造業	0	0	0	0	0	0	—	—
	14. パルプ・紙・紙加工品製造業	0	0	0	0	0	0	—	—
	15. 印刷・同関連業	1	1	0	0	1	1	—	0.0
	16. 化学工業	10	10	9	9	0	0	11.1	—
	17. 石油製品・石炭製品製造業	0	0	0	0	0	0	—	—
	18. プラスチック製品製造業	0	0	0	0	0	0	—	—
	19. ゴム製品製造業	0	0	0	0	0	0	—	—
	21. 窯業・土石製品製造業	0	0	5	5	0	0	▲ 100.0	—
	22. 鉄鋼業	0	0	0	0	0	0	—	—
	23. 非鉄金属製造業 *	0	0	0	0	0	0	—	—
	24. 金属製品製造業	4	4	1	1	1	1	300.0	300.0
	25. はん用機械器具製造業	0	0	0	0	0	0	—	—
	26. 生産用機械器具製造業	0	0	0	0	0	0	—	—
	27. 業務用機械器具製造業	0	0	0	0	0	0	—	—
	28. 電子部品・デバイス・電子回路製造業 *	0	0	0	0	0	0	—	—
	29. 電気機械器具製造業	0	0	0	0	0	0	—	—
	30. 情報通信機械器具製造業 *	0	0	0	0	0	0	—	—
	31. 輸送用機械器具製造業	0	0	0	0	0	0	—	—
	20. 32. その他の製造業	0	0	0	0	0	0	—	—
	F. 電気・ガス・熱供給・水道業(33~36)	1	1	0	0	0	0	—	—
	G. 情報通信業(37~41) *	1	1	0	0	20	10	—	▲ 95.0
	H. 運輸業(42~49)	7	7	18	18	7	7	▲ 61.1	0.0
	I. 卸売・小売業(50~61) *	21	21	59	57	17	17	▲ 64.4	23.5
J. 金融・保険業(62~67)	1	1	0	0	0	0	—	—	
K. 不動産業、賃貸業(68. 70) *	22	19	12	12	1	1	83.3	2,100.0	
L. 学術研究、専門・技術サービス業(71~74)	2	2	1	1	2	2	100.0	0.0	
M. 宿泊業・飲食サービス業(75~77)	74	64	74	74	66	66	0.0	12.1	
N. 生活関連サービス業、娯楽業(78~80)	16	13	16	16	0	0	0.0	—	
O. 教育、学習支援業(81. 82)	1	1	21	21	2	2	▲ 95.2	▲ 50.0	
P. 医療、福祉(83~85)	105	105	177	173	161	158	▲ 40.7	▲ 34.8	
Q. 複合サービス事業(86. 87)	3	3	30	0	8	8	▲ 90.0	▲ 62.5	
R. サービス業(他に分類されないもの)(88~96)	51	49	37	20	10	10	37.8	410.0	
S. T 公務・その他(他に分類されるものを除く) その他(97・98・99)	7	7	73	72	58	6	▲ 90.4	▲ 87.9	
IT関連産業合計 *の内数	1	1	0	0	20	10	—	▲ 95.0	
合計	371	353	603	549	386	321	▲ 38.5	▲ 3.9	
規模別	29人以下	250	242	375	338	226	204	▲ 33.3	10.6
	30~99人	75	65	131	131	120	107	▲ 42.7	▲ 37.5
	100~299人	23	23	54	38	0	0	▲ 57.4	—
	300~499人	5	5	1	1	10	10	400.0	▲ 50.0
	500~999人	17	17	42	41	0	0	▲ 59.5	—
	1000人以上	1	1	0	0	30	0	—	▲ 96.7

対前年同月比 10名以上増加

対前年同月比 10名以上減少

産業別就職状況（常用）

令和3年4月

産業別	項目	当月 (令和3年4月)	前月 (令和3年3月)	前年同月 (令和2年4月)	増減比(%)	
					前月比	前年同月比
産 業 別	A. B. 農・林・漁業(01~04)	0	1	0	▲ 100.0	—
	C. 鉱業・採石業・砂利採取業(05)	0	0	0	—	—
	D. 建設業(06~08)	4	7	3	▲ 42.9	33.3
	E. 製造業(09~32)	6	8	9	▲ 25.0	▲ 33.3
	09. 食料品製造業	2	4	4	▲ 50.0	▲ 50.0
	10. 飲料・たばこ・飼料製造業	2	0	4	—	▲ 50.0
	11. 繊維工業	0	0	0	—	—
	12. 木材・木製品製造業	0	0	0	—	—
	13. 家具・装備品製造業	0	0	0	—	—
	14. パルプ・紙・紙加工品製造業	0	0	0	—	—
	15. 印刷・同関連業	0	1	0	▲ 100.0	—
	16. 化学工業	1	2	0	▲ 50.0	—
	17. 石油製品・石炭製品製造業	0	1	0	▲ 100.0	—
	18. プラスチック製品製造業	0	0	0	—	—
	19. ゴム製品製造業	0	0	0	—	—
	21. 窯業・土石製品製造業	1	0	1	—	0.0
	22. 鉄鋼業	0	0	0	—	—
	23. 非鉄金属製造業	0	0	0	—	—
	24. 金属製品製造業	0	0	0	—	—
	25. はん用機械器具製造業	0	0	0	—	—
	26. 生産用機械器具製造業	0	0	0	—	—
	27. 業務用機械器具製造業	0	0	0	—	—
	28. 電子部品・デバイス・電子回路製造業	0	0	0	—	—
	29. 電気機械器具製造業	0	0	0	—	—
	30. 情報通信機械器具製造業	0	0	0	—	—
	31. 輸送用機械器具製造業	0	0	0	—	—
	20. 32. その他の製造業	0	0	0	—	—
	F. 電気・ガス・熱供給・水道業(33~36)	1	0	1	—	0.0
	G. 情報通信業(37~41)	1	1	2	0.0	▲ 50.0
	H. 運輸業(42~49)	3	1	0	200.0	—
	I. 卸売・小売業(50~61)	6	6	9	0.0	▲ 33.3
	J. 金融・保険業(62~67)	0	0	2	—	▲ 100.0
K. 不動産業(68. 70)	4	4	0	0.0	—	
L. 学術研究・専門・技術サービス業(71~74)	0	0	1	—	▲ 100.0	
M. 宿泊業・飲食サービス業(75~77)	4	9	6	▲ 55.6	▲ 33.3	
N. 生活関連サービス業・娯楽業(78~80)	2	0	1	—	100.0	
O. 教育, 学習支援業(81. 82)	4	17	3	▲ 76.5	33.3	
P. 医療, 福祉(83~85)	32	36	36	▲ 11.1	▲ 11.1	
Q. 複合サービス事業(86. 87)	0	0	0	—	—	
R. サービス業(他に分類されないもの)(88~96)	4	3	7	33.3	▲ 42.9	
S. T 公務・その他 (他に分類されるものを除く)(97・98・99)	134	140	153	▲ 4.3	▲ 12.4	
I T関連産業(*) 合計	1	2	2	▲ 50.0	▲ 50.0	
合 計	205	233	233	▲ 12.0	▲ 12.0	

対前年同月比 10名以上増加

対前年同月比 10名以上減少

パートタイム職業紹介状況

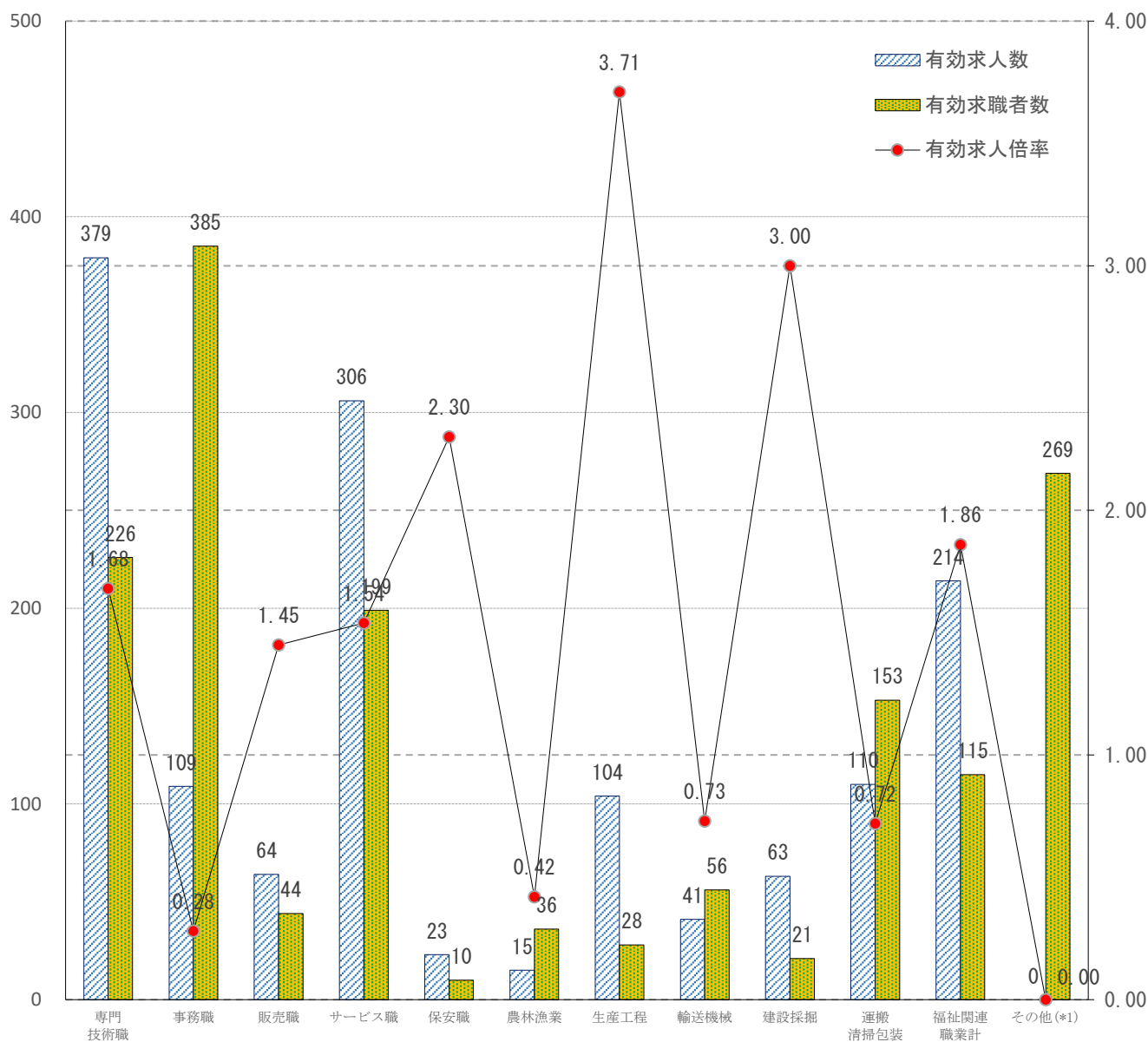
令和3年4月

項目 年月	1	2	3	4	5	6	7	8	9 就職率		10	11 充足率	
	新規求職 申込件数	月間有効 求職者数	新規求人数	月間有効 求人数	紹介件数	新規求人 倍率 (3/1)	有効求人 倍率 (4/2)	就職件数	有効求職 (8/2×100)	新規求職 (8/1×100)	充足数	有効求人 (10/4×100)	新規求人 (10/3×100)
令和元年度計	996	3,804	2,519	6,703	1,469	2.53	1.76	630	16.6	63.3	513	7.7	20.4
令和2年度計	1,143	4,754	2,539	6,683	1,960	27.29	16.43	1,025	21.6	89.7	574	8.6	22.6
令和元年度月 平均	95	396	212	557	163	-	-	85	-	-	43	-	-
4月	123	435	175	768	126	1.42	1.77	183	42.1	148.8	183	23.8	104.6
5月	100	410	133	486	82	1.33	1.19	216	52.7	216.0	210	43.2	157.9
6月	105	407	130	371	105	1.24	0.91	54	13.3	51.4	48	12.9	36.9
7月	75	390	163	370	101	2.17	0.95	47	12.1	62.7	44	11.9	27.0
8月	51	374	127	380	74	2.49	1.02	36	9.6	70.6	33	8.7	26.0
9月	57	353	124	362	93	2.18	1.03	42	11.9	73.7	37	10.2	29.8
10月	86	360	144	388	69	1.67	1.08	42	11.7	48.8	39	10.1	27.1
11月	49	337	244	473	75	4.98	1.40	34	10.1	69.4	31	6.6	12.7
12月	58	319	125	474	112	2.16	1.49	36	11.3	62.1	29	6.1	23.2
1月	92	329	188	518	135	2.04	1.57	23	7.0	25.0	22	4.2	11.7
2月	242	514	700	1,028	768	2.89	2.00	123	23.9	50.8	121	11.8	17.3
3月	105	526	286	1,065	220	2.72	2.02	189	35.9	180.0	184	17.3	64.3
4月	146	546	146	598	119	1.00	1.10	174	31.9	119.2	173	28.9	118.5
前年同月比(差)	18.7	25.5	▲ 16.6	▲ 22.1	▲ 5.6	▲ 0.42	▲ 0.67	▲ 4.9	▲ 10.2	▲ 29.6	▲ 5.5	5.1	13.9
前月比(差)	39.0	3.8	▲ 49.0	▲ 43.8	▲ 45.9	▲ 1.72	▲ 0.92	▲ 7.9	▲ 4.0	▲ 60.8	▲ 6.0	11.6	54.2

令和3年4月

職業別求人・求職バランスシート

[常用のみ(パート含む)]



	専門 技術職	事務職	販売職	サービス職	保安職	農林漁業	生産工程	輸送機械	建設採掘	運搬 清掃包装	福祉関連 職業計	その他 (*1)
有効求人人数	379	109	64	306	23	15	104	41	63	110	214	0
有効求職者数	226	385	44	199	10	36	28	56	21	153	115	269
有効求人倍率	1.68	0.28	1.45	1.54	2.30	0.42	3.71	0.73	3.00	0.72	1.86	-

(*1) その他は管理的職業及び分類不能の職業の合計数□