

沖縄労働局発表
 令和3年5月28日(金)

厚生労働省 沖縄労働局 職業安定部
 担当 部長 大山 徹
 職業安定課長 知念 照二
 電話 098-868-1655

「労働市場の動き」令和3年4月

沖縄の雇用情勢をみると、求人に対して求職の超過が続いており、厳しい状況にある。新型コロナウイルス感染症が雇用に与える影響に注意する必要がある。

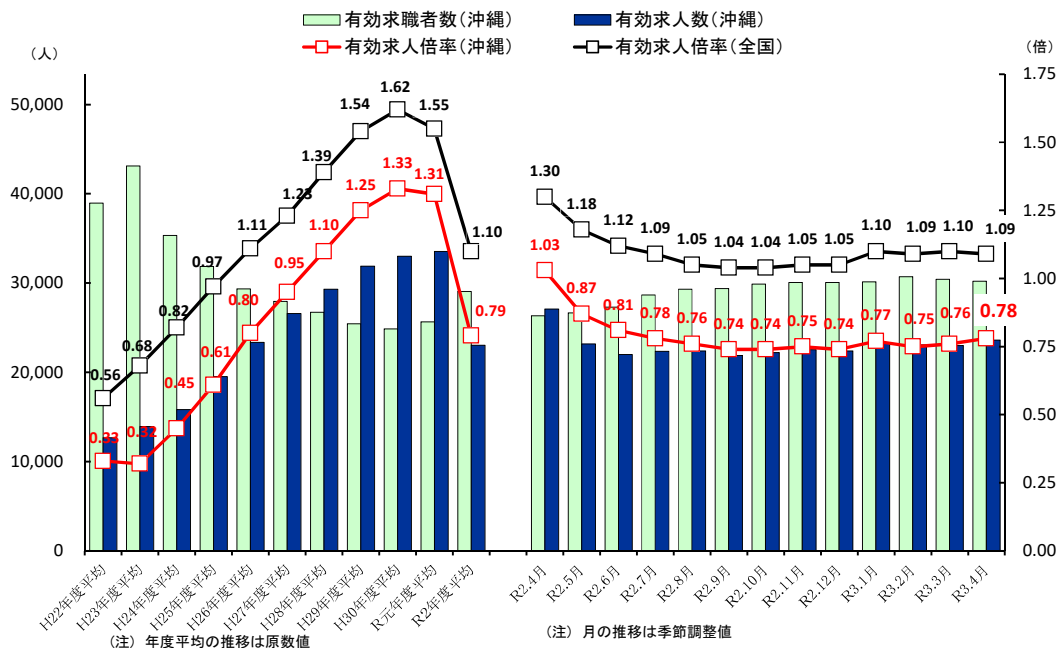
(就業地別)

- 有効求人倍率(季節調整値)は0.78倍で、前月より0.02ポイント上昇
 - 新規求人倍率(季節調整値)は1.29倍で、前月より0.22ポイント低下
 - 正社員有効求人倍率(原数値)は0.43倍で、前年同月より0.07ポイント低下
- (【参考】令和3年3月の正社員有効求人倍率(原数値)は、前年同月より0.14P低下)

(受理地別)

- 有効求人倍率(季節調整値)は0.71倍で、前月より0.02ポイント上昇
- 新規求人倍率(季節調整値)は1.18倍で、前月より0.18ポイント低下
- 正社員有効求人倍率(原数値)は0.38倍で、前年同月より0.06ポイント低下

求人、求職及び有効求人倍率の推移



沖縄県の完全失業率(原数値)は3.7%で、前年同月より0.3ポイント上昇

【参考】令和3年3月は、完全失業率(原数値)4.4%で前年同月より1.5P上昇であった。

(注)

1. 求人倍率とは、求人数を求職者数で割った数値で求職者1人あたり何件の求人があるかを表します。
2. 就業地別求人数とは、全国のハローワークで受理した求人のうち、沖縄県内を就業地とする求人数です。
3. 受理地別求人数とは、沖縄県内のハローワークで受理した求人数で、沖縄県外が就業地の求人も含んだ数になります。

1. 新規求人倍率・有効求人倍率の動き(就業地別)

(1) 新規求人倍率(季節調整値)は1.29倍で、前月より0.22ポイント低下。

- ① 新規求人数(季節調整値)は7,709人で、前月比16.7%減(1,548人減)となった。
- ② 新規求職申込件数(季節調整値)は5,972件で、前月比2.7%減(163件減)となった。

(2) 有効求人倍率(季節調整値)は0.78倍で、前月より0.02ポイント上昇。

- ① 月間有効求人数(季節調整値)は23,610人で、前月比2.5%増(583人増)となった。
- ② 月間有効求職者数(季節調整値)は30,208人で、前月比0.8%減(242人減)となった。
- ③ 正社員の有効求人倍率(原数値)は0.43倍と前年同月より0.07ポイント低下(前々年同月比0.17ポイント低下)となった。

※ 求人倍率(受理地別)

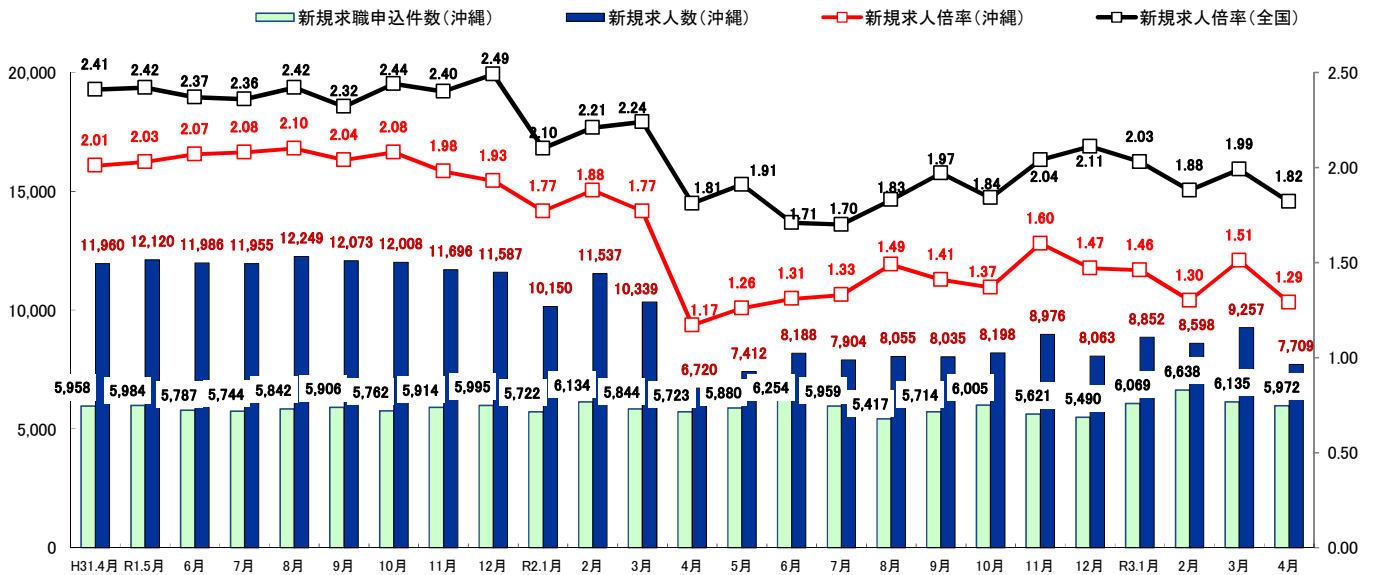
(1) 新規求人倍率(季節調整値)は1.18倍で、前月より0.18ポイント低下。

- ① 新規求人数(季節調整値)は7,053人で、前月比15.7%減(1,309人減)となった。
- ② 新規求職申込件数(季節調整値)は5,972件で、前月比2.7%減(163件減)となった。(再掲)

(2) 有効求人倍率(季節調整値)は0.71倍で、前月より0.02ポイント上昇。

- ① 月間有効求人数(季節調整値)は21,542人で、前月比2.5%増(535人増)となった。
- ② 月間有効求職者数(季節調整値)は30,208人で、前月比0.8%減(242人減)となった。(再掲)
- ③ 正社員の有効求人倍率(原数値)は0.38倍と前年同月より0.06ポイント低下となった。

新規求人倍率の推移(季節調整値)

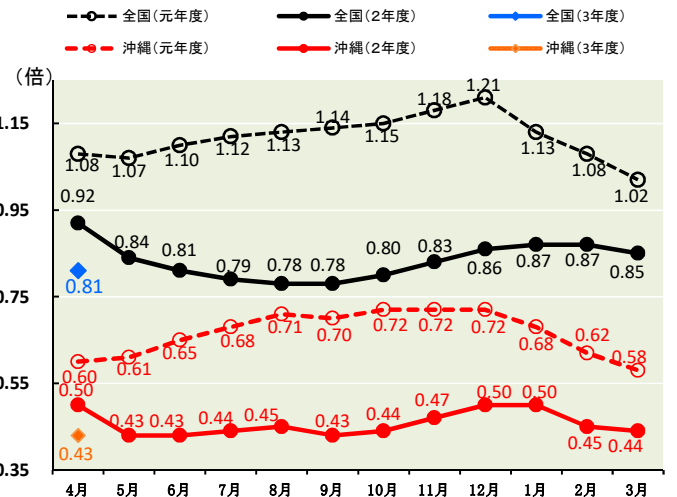


就業地別 有効・新規・正社員求人倍率 (新規学卒を除き、パートタイムを含む)

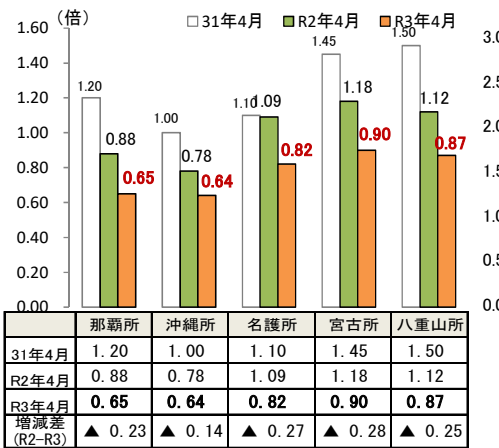
(倍)

	有効求人倍率 (季節調整値)		新規求人倍率 (季節調整値)		正社員有効求人倍率 (原数値)	
	沖縄県	全国	沖縄県	全国	沖縄県	全国
H31年4月	1.34	1.62	2.01	2.41	0.60	1.08
R2年4月	1.03	1.30	1.17	1.81	0.50	0.92
R3年3月	0.76	1.10	1.51	1.99	0.44	0.85
R3年4月	0.78	1.09	1.29	1.82	0.43	0.81

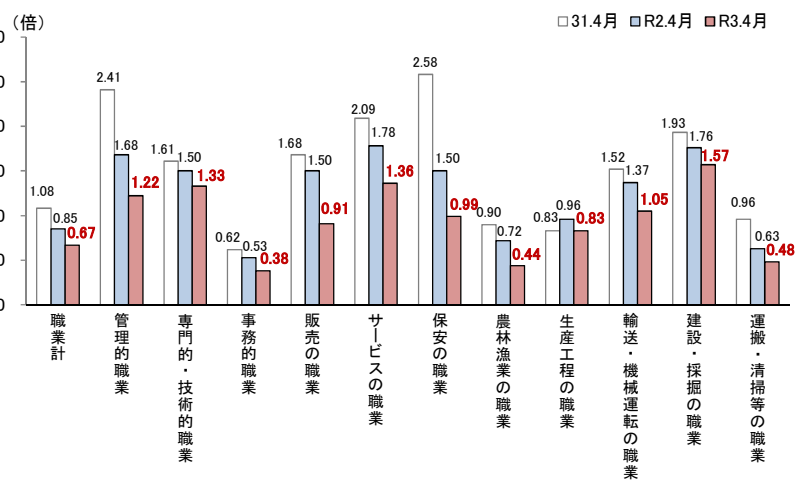
就業地別正社員有効求人倍率の推移(原数値)



安定所別有効求人倍率(受理地別全数・原数値)

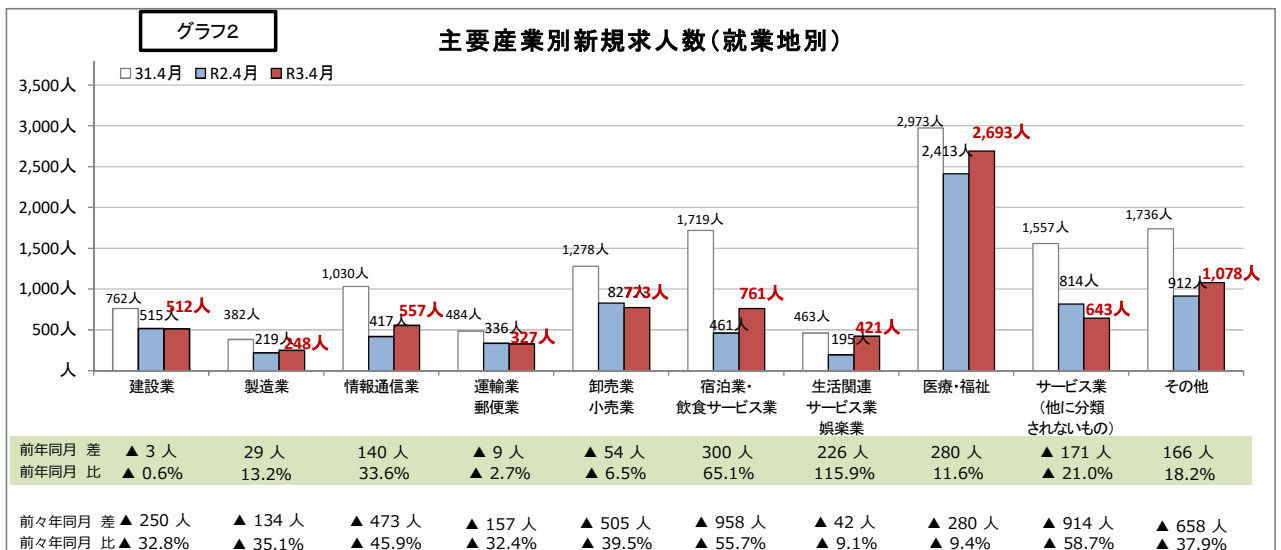
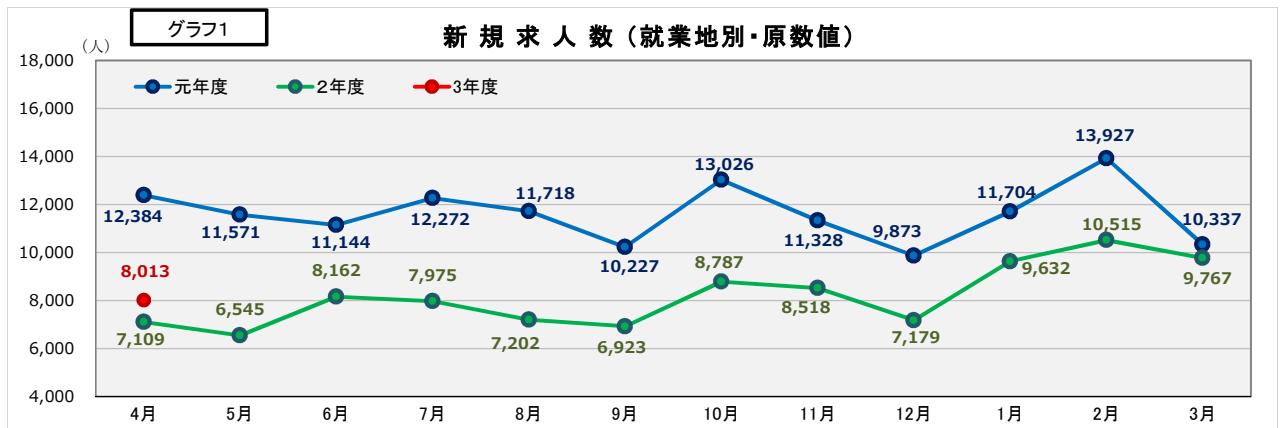


職業別有効求人倍率(就業地別常用・原数値)



2. 求人の動き(就業地別)

- (1) 県内新規求人数(原数値)は8,013人で、前年同月比12.7%増(904人増)と17か月ぶりの増加となった。(令和3年3月は、前年同月比5.5%減(570人減))。うち常用は7,273人で15.8%増(993人増)となった。**グラフ1**
これを主要産業別に前年同月比で見ると、増加は、生活関連サービス業・娯楽業115.9%増、宿泊業・飲食サービス業の65.1%増、情報通信業の33.6%増、一方、減少は、サービス業(他に分類されないもの)の21.0%減、卸売業・小売業の6.5%減となった。**グラフ2**
- (2) 月間有効求人数(原数値)は24,049人で、前年同月比14.2%減(3,977人減)と16か月連続の減少となった。そのうち常用(雇用期間が4か月以上)は21,533人で、前年同月比10.4%減(2,505人減)となった。
- (3) 正社員について、正社員新規求人数は3,027人で、前年同月比16.5%増(428人増)と16か月ぶりの増加となった(なお、前々年同月(平成31年4月)比では22.7%減(891人減)である)。県内新規求人数に占める正社員求人の割合は37.8%で前年同月比1.2ポイント上回った。正社員有効求人数は8,893人で、前年同月比5.9%減(556人減)と15か月連続の減少である(前々年同月比は19.6%減(2,170人減)である)。
- (4) パートタイム求人について、新規求人数(原数値)は2,723人で、前年同月比6.2%増(160人増)となり、月間有効求人数は8,486人で、前年同月比24.5%減(2,751人減)となった。

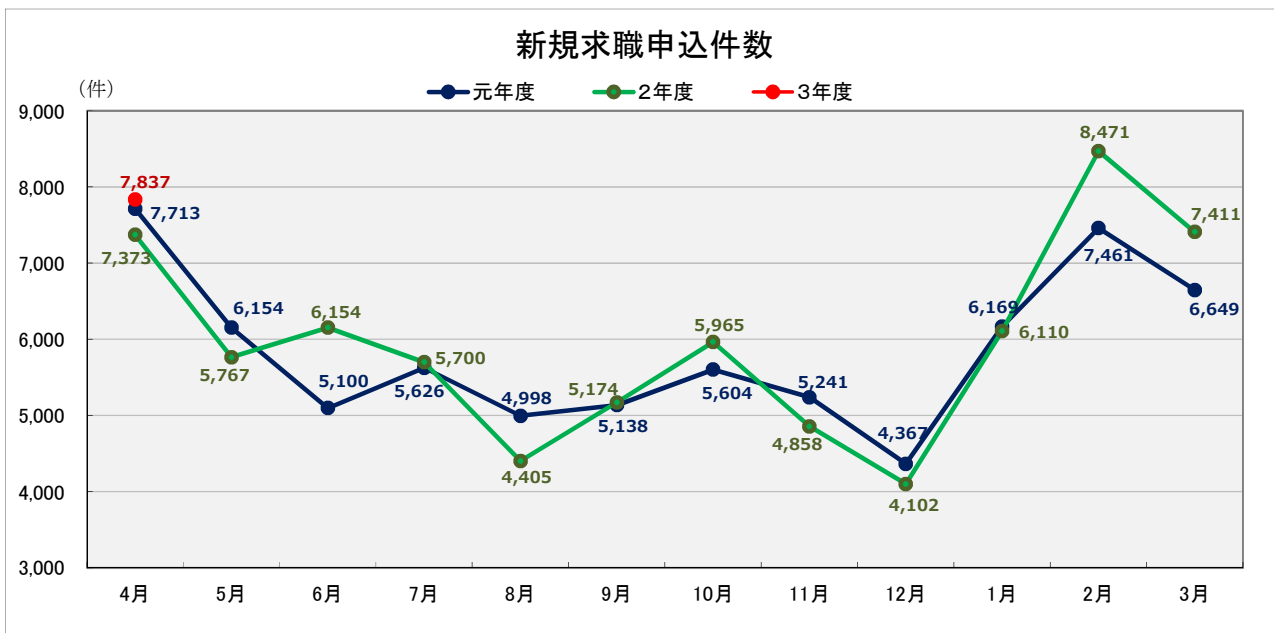


3. 求職の動き

(1) 新規求職申込件数(原数値)は7,837件で、前年同月比6.3%増(464件増)と3か月連続の増加となった。
 (令和2年3月は、前年同月比11.5%増(762件増))。うち常用は7,790件で、前年同月比6.7%増(492件増)と3か月連続の増加となった。また、臨時・季節は47件で、前年同月比37.3%減(28件減)となった。

(2) 月間有効求職者数(原数値)は32,540人で前年同月比14.1%増(4,023人増)と28か月連続の増加となった。
 そのうち常用は32,337人で、前年同月比14.0%増(3,983人増)と28か月連続の増加となった。
 また、臨時・季節を希望する求職者は203人で、前年同月比24.5%増(40人増)となった。

(3) 雇用保険受給者実人員は6,447人で、前年同月比44.9%増(1,998人増)となった。



新規求職者申込件数(常用)の状況について

(単位:件,%)

	新規求職申込件数(常用)合計	前年同月比	就業・不就業の状態別									
			在職者		離職者		うち事業主都合		うち自己都合		無業者	
			前年同月比	前年同月比	前年同月比	前年同月比	前年同月比	前年同月比	前年同月比	前年同月比		
2年4月	7,298	▲ 5.1	1,168	▲ 5.0	5,498	▲ 6.8	2,212	▲ 2.2	2,966	▲ 10.7	632	12.9
3年3月	7,379	11.4	2,232	▲ 4.2	3,936	11.6	1,050	13.6	2,709	10.7	1,211	58.1
3年4月	7,790	6.7	1,411	20.8	5,706	3.8	2,139	▲ 3.3	3,251	9.6	673	6.5

新規学卒を除き、パートを含む。(原数値)

4. 就職の動き

(1) 就職件数は1,967件で、前年同月比8.8%減(190件減)と3か月ぶりの減少となった。

(2) 県内就職は1,853件(構成比94.2%)で、前年同月比9.2%減(118件減)と3か月ぶりの減少となった。

(3) 県外就職は114件(構成比5.8%)で、前年同月比1.7%減(2件減)と3か月ぶりの減少となった。

【用語の説明】

1.常用とは、雇用契約において雇用期間の定めがないか、又は4か月以上の雇用期間が定められているもの(季節労働を除く。)をいう。

2.臨時・季節について、臨時とは、雇用契約において1ヶ月以上4ヶ月未満の雇用期間が定められているものをいい、季節とは、季節的労働需要に対して就労するもの、又は季節的な余暇を利用して一定の期間(4ヶ月未満、4ヶ月以上の別を問わない。)を定めて就労するものをいう。

【就業地別】 求人・求職の季節調整値 (新規学卒を除き、パートタイムを含む)

(令和3年4月)
(単位:人・倍・%・P)

年月	新規求職申込件数		月間有効求職者数		新規求人数		月間有効求人数		新規求人倍率		有効求人倍率	
	件	前月比	人	前月比	人	前月比	人	前月比	倍	ポイント	倍	ポイント
令和2年4月	5,723	▲ 2.1	26,338	0.4	6,720	▲ 35.0	27,118	▲ 8.4	1.17	▲ 0.59	1.03	▲ 0.10
5月	5,880	2.7	26,672	1.3	7,412	10.3	23,204	▲ 14.4	1.26	0.09	0.87	▲ 0.16
6月	6,254	6.4	27,313	2.4	8,188	10.5	22,016	▲ 5.1	1.31	0.05	0.81	▲ 0.06
7月	5,959	▲ 4.7	28,682	5.0	7,904	▲ 3.5	22,386	1.7	1.33	0.02	0.78	▲ 0.03
8月	5,417	▲ 9.1	29,334	2.3	8,055	1.9	22,390	0.0	1.49	0.16	0.76	▲ 0.02
9月	5,714	5.5	29,383	0.2	8,035	▲ 0.2	21,886	▲ 2.3	1.41	▲ 0.08	0.74	▲ 0.02
10月	6,005	5.1	29,905	1.8	8,198	2.0	22,208	1.5	1.37	▲ 0.04	0.74	▲ 0.00
11月	5,621	▲ 6.4	30,071	0.6	8,976	9.5	22,543	1.5	1.60	0.23	0.75	0.01
12月	5,490	▲ 2.3	30,087	0.1	8,063	▲ 10.2	22,409	▲ 0.6	1.47	▲ 0.13	0.74	▲ 0.00
1月	6,069	10.5	30,153	0.2	8,852	9.8	23,253	3.8	1.46	▲ 0.01	0.77	0.03
2月	6,638	9.4	30,727	1.9	8,598	▲ 2.9	23,069	▲ 0.8	1.30	▲ 0.16	0.75	▲ 0.02
3月	6,135	▲ 7.6	30,450	▲ 0.9	9,257	7.7	23,027	▲ 0.2	1.51	0.21	0.76	0.01
令和3年 4月	5,972	▲ 2.7	30,208	▲ 0.8	7,709	▲ 16.7	23,610	2.5	1.29	▲ 0.22	0.78	0.02

(注) 季節調整法は、センサス局法Ⅱ(X-12-ARIMA)による。
 なお、令和2年12月以前の数値は新季節指数により改訂されている。

【受理地別】 一般職業紹介状況 (新規学卒を除き パートタイムを含む)

資料 2
(令和3年4月)
(単位:件・人・倍・%・P)

項目	A 新規求職申込件数		B 月間有効求職者数			C 新規求人数		D 月間有効求人数		E 求人倍率		F 就職件数					就職率 F-A×100	充足数	充足率 C×100		
	常 用		常 用	常 用	(保 実) 受 給 者	常 用		常 用	常 用	新 規 C - A	有 効 D - B	常 用	県 内	県 外	臨 時 ・ 季 節	(保 一 般 就 職 者 の 数)					
年 月			月平均	月平均	月平均			月平均	月平均												
平成30年度計	69,009	68,816	24,892	24,811	4,738	125,307	105,335	29,453	24,892	1.82	1.18	23,610	21,433	21,848	1,762	252	5,658	34.2	22,290	17.8	
令和元年度計	70,220	69,997	25,673	25,586	4,831	124,764	107,851	29,908	25,800	1.78	1.16	22,911	21,021	21,382	1,529	192	5,510	32.6	21,798	17.5	
令和2年度計	71,490	71,005	29,059	28,889	7,221	89,381	79,217	20,882	18,517	1.25	0.72	20,663	18,913	19,639	1,024	125	5,267	28.9	20,224	22.6	
2年度月平均	5,958	5,917	*	*	*	7,448	6,601	*	*	*	*	1,722	1,576	1,637	85	10	439	*	1,685	*	
2年 4月	7,373	7,298	28,517	28,354	4,449	6,420	5,712	25,270	21,730	0.87	0.89	2,157	1,996	2,041	116	14	356	29.3	2,081	32.4	
5月	5,767	5,724	27,825	27,642	5,174	5,871	5,225	19,805	17,141	1.02	0.71	1,462	1,343	1,416	46	4	352	25.4	1,438	24.5	
6月	6,154	6,116	28,406	28,213	6,662	7,431	6,753	18,399	16,701	1.21	0.65	1,603	1,490	1,528	75	7	496	26.0	1,568	21.1	
7月	5,700	5,670	28,785	28,628	7,498	7,202	6,427	18,836	17,143	1.26	0.65	1,509	1,385	1,420	89	14	469	26.5	1,441	20.0	
8月	4,405	4,375	28,325	28,169	8,473	6,287	5,792	18,938	17,258	1.43	0.67	1,322	1,223	1,242	80	12	465	30.0	1,267	20.2	
9月	5,174	5,148	28,369	28,230	8,943	6,243	5,647	18,168	16,529	1.21	0.64	1,253	1,155	1,191	62	6	392	24.2	1,218	19.5	
10月	5,965	5,935	29,592	29,450	8,894	7,942	7,125	19,429	17,612	1.33	0.66	1,563	1,452	1,466	97	11	540	26.2	1,497	18.8	
11月	4,858	4,829	29,072	28,924	7,957	7,758	6,631	20,421	18,221	1.60	0.70	1,344	1,229	1,259	85	17	460	27.7	1,318	17.0	
12月	4,102	4,055	27,843	27,672	8,015	6,643	5,511	20,648	18,016	1.62	0.74	1,234	1,029	1,164	70	11	415	30.1	1,209	18.2	
1月	6,110	6,062	27,982	27,799	7,038	8,884	7,577	21,778	18,737	1.45	0.78	1,156	952	1,089	67	8	343	18.9	1,125	12.7	
2月	8,471	8,414	31,222	31,014	6,825	9,716	8,735	24,142	21,150	1.15	0.77	2,517	2,322	2,429	88	7	431	29.7	2,499	25.7	
3月	7,411	7,379	32,770	32,571	6,720	8,984	8,082	24,755	21,963	1.21	0.76	3,543	3,337	3,394	149	14	548	47.8	3,563	39.7	
3年 4月	7,837	7,790	32,540	32,337	6,447	7,371	6,725	21,992	19,783	0.94	0.68	1,967	1,825	1,853	114	14	483	25.1	1,903	25.8	
増減比	前年同月	6.3	6.7	14.1	14.0	44.9	14.8	17.7	▲ 13.0	▲ 9.0	0.07	▲ 0.21	▲ 8.8	▲ 8.6	▲ 9.2	▲ 1.7	0.0	35.7	▲ 4.2	▲ 8.6	▲ 6.6
	前 月	5.7	5.6	▲ 0.7	▲ 0.7	▲ 4.1	▲ 18.0	▲ 16.8	▲ 11.2	▲ 9.9	▲ 0.27	▲ 0.08	▲ 44.5	▲ 45.3	▲ 45.4	▲ 23.5	0.0	▲ 11.9	▲ 22.7	▲ 46.6	▲ 13.9
安定所別	那 覇	3,799	3,782	16,784	16,677	3,301	3,695	3,279	10,908	9,616	0.97	0.65	794	730	740	54	6	217	20.9	818	22.1
	沖 縄	2,725	2,706	11,135	11,069	2,335	2,380	2,233	7,124	6,474	0.87	0.64	665	614	619	46	8	188	24.4	601	25.3
	名 護	666	663	2,044	2,035	364	579	527	1,668	1,551	0.87	0.82	189	182	180	9	0	45	28.4	174	30.1
	宮 古	358	355	1,432	1,427	209	371	353	1,295	1,214	1.04	0.90	213	205	211	2	0	19	59.5	213	57.4
	八 重 山	289	284	1,145	1,129	234	346	333	997	928	1.20	0.87	106	94	103	3	0	14	36.7	97	28.0

※ B月間有効求職者数の(保)受給者実人員及び(保)受給者の一般就職件数については、局月計分には船員保険受給者分含む。

資料3

【受理地別】一般職業紹介状況(前年同月比) (新規学卒を除き パートタイムを含む)

(令和3年4月)

(単位:件・人・倍・%・P)

項目 年月	1. 新規求職 申込件数	2. 月間有効 求職者数	3. 新規 求人数	4. 月間有効 求人数	5. 新規求人 倍率		6. 有効求人 倍率		7. 就職件数				8. 就職率	9. 充足率
	前年度比 (%)	前年度比 (%)	前年度比 (%)	前年度比 (%)	倍	前年度差	倍	前年度差	前年度比	県内 前年度比	県外 前年度比	臨時・季節 前年度比	新規求人 前年 度差	新規求人 前年 度差
						ポイント		ポイント						
平成30年度	▲ 3.0	▲ 2.2	1.9	2.0	(2.42) 1.82	0.13 0.09	(1.62) 1.18	0.08 0.05	▲ 6.7	▲ 6.1	▲ 14.5	▲ 25.4	▲ 1.4	▲ 1.5
令和元年度	1.8	3.1	▲ 0.4	1.5	(2.35) 1.78	▲ 0.07 ▲ 0.04	(1.55) 1.16	▲ 0.07 ▲ 0.02	▲ 3.0	▲ 2.1	▲ 13.2	▲ 23.8	▲ 1.6	▲ 0.3
令和2年度	1.8	13.2	▲ 28.4	▲ 30.2	(2.09) 1.25	▲ 0.26 ▲ 0.53	(1.22) 0.72	▲ 0.33 ▲ 0.44	▲ 9.8	▲ 8.2	▲ 33.0	▲ 34.9	▲ 3.7	5.1

項目 年月	1. 新規求職 申込件数	2. 月間有効 求職者数	3. 新規 求人数	4. 月間有効 求人数	5. 新規求人 倍率		6. 有効求人 倍率		7. 就職件数				8. 就職率	9. 充足率
	前年同月比 (%)	前年同月比 (%)	前年同月比 (%)	前年同月比 (%)	倍	前年同月差	倍	前年同月差	前年同月比	県内 前年同月比	県外 前年同月比	臨時・季節 前年同月比	新規求人 前年 同月差	新規求人 前年 同月差
						ポイント		ポイント						
令和2年 4月	▲ 4.4	3.3	▲ 42.0	▲ 20.2	(1.40) 0.87	▲ 0.45 ▲ 0.57	(1.23) 0.89	▲ 0.29 ▲ 0.26	▲ 11.4	▲ 10.8	▲ 21.1	40.0	▲ 2.3	11.0
5月	▲ 6.3	1.9	▲ 42.8	▲ 34.2	(1.79) 1.02	▲ 0.46 ▲ 0.65	(1.10) 0.71	▲ 0.38 ▲ 0.39	▲ 31.1	▲ 27.5	▲ 72.6	▲ 80.0	▲ 9.1	5.2
6月	20.7	9.0	▲ 24.6	▲ 37.8	(1.74) 1.21	▲ 0.74 ▲ 0.72	(1.05) 0.65	▲ 0.46 ▲ 0.48	▲ 16.9	▲ 13.3	▲ 55.4	▲ 69.6	▲ 11.8	3.0
7月	1.3	13.6	▲ 34.5	▲ 36.8	(1.80) 1.26	▲ 0.68 ▲ 0.69	(1.05) 0.65	▲ 0.50 ▲ 0.53	▲ 15.9	▲ 13.5	▲ 41.8	0.0	▲ 5.4	4.9
8月	▲ 11.9	14.8	▲ 38.9	▲ 36.7	(1.95) 1.43	▲ 0.68 ▲ 0.63	(1.03) 0.67	▲ 0.55 ▲ 0.54	▲ 17.0	▲ 15.7	▲ 33.3	20.0	▲ 1.9	5.7
9月	0.7	14.8	▲ 32.5	▲ 37.4	(2.06) 1.21	▲ 0.37 ▲ 0.59	(1.03) 0.64	▲ 0.56 ▲ 0.54	▲ 22.2	▲ 20.8	▲ 41.5	▲ 68.4	▲ 7.1	3.0
10月	6.4	18.8	▲ 32.2	▲ 35.1	(1.97) 1.33	▲ 0.67 ▲ 0.76	(1.06) 0.66	▲ 0.54 ▲ 0.54	▲ 8.9	▲ 8.2	▲ 18.5	▲ 35.3	▲ 4.4	5.0
11月	▲ 7.3	17.7	▲ 22.3	▲ 31.2	(2.20) 1.60	▲ 0.47 ▲ 0.31	(1.09) 0.70	▲ 0.54 ▲ 0.50	▲ 10.8	▲ 9.7	▲ 24.8	▲ 37.0	▲ 1.1	2.9
12月	▲ 6.1	16.9	▲ 23.8	▲ 28.4	(2.40) 1.62	▲ 0.43 ▲ 0.38	(1.13) 0.74	▲ 0.55 ▲ 0.47	▲ 17.2	▲ 16.1	▲ 32.0	▲ 38.9	▲ 4.0	2.0
1月	▲ 1.0	15.2	▲ 16.0	▲ 23.2	(2.00) 1.45	▲ 0.04 ▲ 0.27	(1.15) 0.78	▲ 0.42 ▲ 0.39	▲ 19.1	▲ 16.7	▲ 45.1	▲ 38.5	▲ 4.3	0.1
2月	13.5	17.7	▲ 23.4	▲ 22.6	(1.93) 1.15	▲ 0.37 ▲ 0.55	(1.15) 0.77	▲ 0.38 ▲ 0.41	27.1	27.3	20.5	▲ 22.2	3.1	10.4
3月	11.5	16.6	▲ 3.9	▲ 19.7	(1.82) 1.21	▲ 0.21 ▲ 0.20	(1.12) 0.76	▲ 0.31 ▲ 0.34	7.2	7.1	8.8	16.7	▲ 1.9	4.9
令和3年 4月	6.3	14.1	14.8	▲ 13.0	(1.41) 0.94	0.01 0.07	(1.04) 0.68	▲ 0.19 ▲ 0.21	▲ 8.8	▲ 9.2	▲ 1.7	0.0	▲ 4.2	▲ 6.6

※ ()は、新規・有効求人倍率の全国平均の数値である。
 ※ 上記数値は、すべて原数値である。

【受理地別】 求人・求職の季節調整値（新規学卒を除き、パートタイムを含む）

(令和3年4月)
(単位:人・倍・%・P)

年月	新規求職申込件数		月間有効求職者数		新規求人数		月間有効求人数		新規求人倍率		有効求人倍率	
	件	前月比	人	前月比	人	前月比	人	前月比	倍	前月差	倍	前月差
令和2年 4月	5,723	▲ 2.1	26,338	0.4	6,002	▲ 34.8	24,376	▲ 8.2	1.05	▲ 0.53	0.93	▲ 0.08
5月	5,880	2.7	26,672	1.3	6,685	11.4	20,887	▲ 14.3	1.14	0.09	0.78	▲ 0.15
6月	6,254	6.4	27,313	2.4	7,458	11.6	19,862	▲ 4.9	1.19	0.05	0.73	▲ 0.05
7月	5,959	▲ 4.7	28,682	5.0	7,087	▲ 5.0	20,111	1.3	1.19	0.00	0.70	▲ 0.03
8月	5,417	▲ 9.1	29,334	2.3	7,208	1.7	20,066	▲ 0.2	1.33	0.14	0.68	▲ 0.02
9月	5,714	5.5	29,383	0.2	7,228	0.3	19,616	▲ 2.2	1.26	▲ 0.07	0.67	▲ 0.01
10月	6,005	5.1	29,905	1.8	7,431	2.8	20,050	2.2	1.24	▲ 0.02	0.67	0.00
11月	5,621	▲ 6.4	30,071	0.6	8,248	11.0	20,370	1.6	1.47	0.23	0.68	0.01
12月	5,490	▲ 2.3	30,087	0.1	7,491	▲ 9.2	20,490	0.6	1.36	▲ 0.11	0.68	0.00
1月	6,069	10.5	30,153	0.2	8,068	7.7	21,322	4.1	1.33	▲ 0.03	0.71	0.03
2月	6,638	9.4	30,727	1.9	7,803	▲ 3.3	21,066	▲ 1.2	1.18	▲ 0.15	0.69	▲ 0.02
3月	6,135	▲ 7.6	30,450	▲ 0.9	8,362	7.2	21,007	▲ 0.3	1.36	0.18	0.69	0.00
令和3年 4月	5,972	▲ 2.7	30,208	▲ 0.8	7,053	▲ 15.7	21,542	2.5	1.18	▲ 0.18	0.71	0.02

(注) 季節調整法は、センサス局法Ⅱ(X-12-ARIMA)による。

なお、令和2年12月以前の数値は新季節指数により改訂されている。

産業別・規模別新規求人状況（新規学卒を除きパートタイムを含む）

令和3年4月

項目		令和3年4月		令和2年4月		前年同月差		前年同月比	
		うち常用		うち常用		常用		常用	
産業別	A. B 農林漁業(01~04)	19	17	34	31	▲ 15	▲ 14	▲ 44.1	▲ 45.2
	C 鉱業・採石業、砂利採取業(05)	3	1	1	1	2	0	200.0	0.0
	D 建設業(06~08)	512	507	515	493	▲ 3	14	▲ 0.6	2.8
	E 製造業(09~32)	248	232	219	207	29	25	13.2	12.1
	09 食料品製造業	116	105	71	62	45	43	63.4	69.4
	10 飲料・たばこ・飼料製造業	20	20	26	26	▲ 6	▲ 6	▲ 23.1	▲ 23.1
	11 繊維工業	3	3	0	0	3	3	-	-
	12 木材・木製品製造業	1	1	0	0	1	1	-	-
	13 家具・装備品製造業	0	0	4	4	▲ 4	▲ 4	▲ 100.0	▲ 100.0
	14 パルプ・紙・紙加工品製造業	3	3	3	3	0	0	0.0	0.0
	15 印刷・関連産業	6	6	20	20	▲ 14	▲ 14	▲ 70.0	▲ 70.0
	16 化学工業	16	16	11	11	5	5	45.5	45.5
	17 石油製品・石炭製品製造業	0	0	0	0	0	0	-	-
	18 プラスチック製品製造業	10	10	3	3	7	7	233.3	233.3
	19 ゴム製品製造業	2	2	5	5	▲ 3	▲ 3	▲ 60.0	▲ 60.0
	21 窯業・土石製品製造業	32	32	24	22	8	10	33.3	45.5
	22 鉄鋼業	3	3	7	7	▲ 4	▲ 4	▲ 57.1	▲ 57.1
	23 非鉄金属製造業	0	0	0	0	0	0	-	-
	24 金属製品製造業	0	10	8	7	▲ 8	3	▲ 100.0	42.9
	25 はん用機械器具製造業	6	6	10	10	▲ 4	▲ 4	▲ 40.0	▲ 40.0
	26 生産用機械器具製造業	1	1	2	2	▲ 1	▲ 1	▲ 50.0	▲ 50.0
	27 業務用機械器具製造業	7	2	1	1	6	1	600.0	100.0
	28 電子部品・デバイス・電子回路製造業	0	0	0	0	0	0	-	-
	29 電気機械器具製造業	5	5	5	5	0	0	0.0	0.0
	30 情報通信機械器具製造業	0	0	0	0	0	0	-	-
	31 輸送用機械器具製造業	2	2	9	9	▲ 7	▲ 7	▲ 77.8	▲ 77.8
	20. 32 その他の製造業	5	5	10	10	▲ 5	▲ 5	▲ 50.0	▲ 50.0
	F 電気・ガス・熱供給・水道業(33~36)	11	11	5	5	6	6	120.0	120.0
	G 情報通信業(37~41)	557	363	417	176	140	187	33.6	106.3
	39 情報サービス業	479	295	370	142	109	153	29.5	107.7
	H 運輸業、郵便業(42~49)	327	297	336	303	▲ 9	▲ 6	▲ 2.7	▲ 2.0
	I 卸売業、小売業(50~61)	773	739	827	733	▲ 54	6	▲ 6.5	0.8
	50~55 卸売業	276	270	269	219	7	51	2.6	23.3
56~61 小売業	497	469	558	514	▲ 61	▲ 45	▲ 10.9	▲ 8.8	
J 金融業、保険業(62~67)	106	95	73	60	33	35	45.2	58.3	
K 不動産業、物品賃貸業(68~70)	283	263	135	118	148	145	109.6	122.9	
L 学術研究、専門・技術サービス業(71~74)	247	222	199	179	48	43	24.1	24.0	
M 宿泊業、飲食サービス業(75~77)	761	667	461	417	300	250	65.1	60.0	
75 宿泊業	346	322	208	201	138	121	66.3	60.2	
76 飲食店	346	289	222	198	124	91	55.9	46.0	
N 生活関連サービス業、娯楽業(78~80)	421	341	195	186	226	155	115.9	83.3	
O 教育、学習支援業(81, 82)	155	152	156	153	▲ 1	▲ 1	▲ 0.6	▲ 0.7	
P 医療、福祉(83~85)	2,693	2,641	2,413	2,341	280	300	11.6	12.8	
83 医療業	794	784	644	639	150	145	23.3	22.7	
85 社会保険・社会福祉・介護事業	1,889	1,847	1,759	1,692	130	155	7.4	9.2	
Q 複合サービス事業(86, 87)	22	22	37	31	▲ 15	▲ 9	▲ 40.5	▲ 29.0	
R サービス業(他に分類されないもの)	643	484	814	648	▲ 171	▲ 164	▲ 21.0	▲ 25.3	
S, T, 公務・その他(97, 98, 99)	232	219	272	198	▲ 40	21	▲ 14.7	10.6	
合計	8,013	7,273	7,109	6,280	904	993	12.7	15.8	
規模別	29人以下	5,123	4,746	4,328	3,974	795	772	18.4	19.4
	30~99人	1,580	1,433	1,648	1,489	▲ 68	▲ 56	▲ 4.1	▲ 3.8
	100~299人	736	696	544	410	192	286	35.3	69.8
	300~499人	325	205	220	178	105	27	47.7	15.2
	500~999人	154	138	125	99	29	39	23.2	39.4
	1,000人以上	95	55	244	130	▲ 149	▲ 75	▲ 61.1	▲ 57.7

(注) 平成19年11月改定の「日本標準産業分類」に基づく区分により表章したものの。

【受理地別】 産業別新規常用求人状況(常用計) (新規学卒を除き、パートタイムを含む)

資料6
(令和3年4月)
(単位:人)

産業	項目	R2 4月	5月	6月	7月	8月	9月	10月	11月	12月	1月	2月	3月	R3 4月
A	B 農 林 漁 業 (01~04)	31	18	29	38	21	40	40	33	37	32	27	54	16
C	鉱 業 , 採 石 業 , 砂 利 採 取 業 (05)	1	2	7	0	6	6	2	3	6	5	1	1	1
D	建 設 業 (06~08)	475	452	730	593	577	689	618	594	539	563	603	603	466
E	製 造 業 (09~32)	189	145	204	194	147	177	230	230	172	180	197	243	218
	09 食 料 品 製 造 業	61	52	75	62	62	86	128	93	66	70	75	114	103
	10 飲 料 ・ た ば こ ・ 飼 料 製 造 業	25	8	16	52	12	14	22	9	21	26	18	22	20
	11 織 維 工 業	0	14	0	4	2	6	2	2	12	1	2	4	1
	12・13 木 材 ・ 木 製 品 製 造 業 (家 具 を 除 く) , 家 具 ・ 装 備 品 製 造 業	4	1	5	2	0	9	2	0	1	0	5	4	1
	14 パ ル プ ・ 紙 ・ 紙 加 工 品 製 造 業	3	2	0	0	0	4	0	0	3	1	0	1	3
	15 印 刷 ・ 同 関 連 業	20	1	11	5	5	3	6	3	8	3	14	6	6
	16 化 学 工 業	11	5	7	19	13	10	27	15	13	18	14	17	12
	17 石 油 製 品 ・ 石 炭 製 品 製 造 業	0	0	2	0	0	0	1	0	0	1	0	0	0
	18・19 プ ラ ス チ ッ ク 製 品 製 造 業 (別 掲 を 除 く) , ゴ ム 製 品 製 造 業	8	9	3	8	7	2	7	4	4	2	4	1	12
	21 窯 業 ・ 土 石 製 品 製 造 業	22	13	22	12	4	20	16	5	16	16	18	26	32
	22 鉄 鋼 業	7	7	10	8	7	9	4	1	0	6	2	6	3
	23・24 非 鉄 金 属 製 造 業 , 金 属 製 品 製 造 業	6	16	10	14	18	6	5	11	5	5	10	14	10
	25・26・27 は ん 用 機 械 器 具 製 造 業 , 生 産 用 機 械 器 具	3	2	11	2	2	3	6	6	8	1	6	5	3
	29 電 気 機 械 器 具 製 造 業	5	2	1	0	5	0	0	1	1	5	4	1	3
	28,30 ハ ー ド ウ ェ ア 製 造 関 係	2	2	0	0	1	0	0	0	0	5	9	0	0
	31 輸 送 用 機 械 器 具 製 造 業	9	3	3	3	3	0	3	7	0	11	12	6	2
	20,32 そ の 他 の 製 造 業	5	8	28	3	6	5	1	73	14	13	4	16	7
F	電 気 ・ ガ ス ・ 熱 供 給 ・ 水 道 業 (33~36)	6	4	10	10	6	5	5	6	9	9	20	11	11
G	情 報 通 信 業 (37~41)	150	270	290	224	177	265	204	218	295	184	202	276	320
	39 情 報 サ ー ビ ス 業	121	225	224	190	135	235	177	178	266	166	190	249	266
	(391 ソ フ ト ウ ェ ア 業) *	70	82	116	73	55	82	72	71	89	74	48	135	133
	(392 情 報 処 理 ・ 提 供 サ ー ビ ス 業) *	51	140	107	117	80	153	95	107	172	92	142	105	131
H	運 輸 業 , 郵 便 業 (42~49)	294	363	343	296	368	356	276	305	392	244	286	378	287
I	卸 売 業 , 小 売 業 (50~61)	511	367	435	519	414	392	542	495	479	543	522	632	550
	50~55 卸 売 業	198	123	119	187	110	122	187	147	161	172	173	248	236
	56~61 小 売 業	313	244	316	332	304	270	355	348	318	371	349	384	314
J	金 融 業 , 保 険 業 (62~67)	50	17	46	38	35	42	21	26	30	51	32	32	75
K	不 動 産 業 , 物 品 賃 貸 業 (68~70)	110	92	120	147	121	117	205	154	142	131	134	174	242
L	学 術 研 究 , 専 門 ・ 技 術 サ ー ビ ス 業 (71~74)	164	185	213	164	181	197	202	242	144	214	151	262	205
M	宿 泊 業 , 飲 食 サ ー ビ ス 業 (75~77)	365	238	450	438	296	211	716	669	409	458	514	766	629
	75 宿 泊 業	200	122	198	216	121	88	407	340	194	291	230	410	312
	76 飲 食 店	147	83	216	188	131	96	234	271	183	126	235	308	262
N	生 活 関 連 サ ー ビ ス 業 , 娯 楽 業 (78~80)	128	80	221	222	166	179	164	231	237	191	148	301	313
	78 洗 濯 ・ 理 容 ・ 美 容 ・ 浴 場 業	84	33	151	128	85	128	96	128	128	78	71	170	120
O	教 育 , 学 習 支 援 業 (81, 82)	149	119	157	194	114	121	135	125	101	189	301	413	148
P	医 療 福 祉 (83~85)	2,290	2,172	2,556	2,499	2,407	2,058	2,872	2,584	2,095	3,016	2,709	2,912	2,565
	83 医 療 業	629	642	738	766	709	636	904	715	699	855	749	877	774
	85 社 会 保 険 ・ 社 会 福 祉 ・ 介 護 事 業	1,650	1,519	1,797	1,724	1,685	1,418	1,956	1,858	1,394	2,154	1,946	1,992	1,781
Q	複 合 サ ー ビ ス 事 業 (86, 87)	31	86	42	16	40	34	23	45	6	29	32	12	22
R	サ ー ビ ス 業 (他 に 分 類 さ れ ない も の) (88~96)	571	248	491	493	442	421	613	410	330	467	439	443	440
S, T	公 務 (他 に 分 類 さ れ る も の を 除 く) ・ そ の 他 (97,98,99)	197	367	409	342	274	337	257	261	88	1,071	2,417	569	217
	I T 関 連 産 業 (*) 合 計	164	299	330	261	211	318	203	246	345	215	268	304	325
	合 計	5,712	5,225	6,753	6,427	5,792	5,647	7,125	6,631	5,511	7,577	8,735	8,082	6,725

※平成19年11月改訂の「日本標準産業分類」に基づく区分により表章したもの。
※上記数値は、全て原数値である。

【受理地別】

産業別新規常用求人状況(対前年同月比)

(新規学卒を除き、パートタイムを含む)

資料7
 (令和3年4月)
 (単位:%)

産業	項目	R2 4月	5月	6月	7月	8月	9月	10月	11月	12月	1月	2月	3月	R3 4月
A	農林漁業(01~04)	106.7	▲66.7	45.0	52.0	▲54.3	▲2.4	5.3	▲23.3	2.8	3.2	▲30.8	42.1	▲48.4
C	鉱業、採石業、砂利採取業(05)	-	0.0	250.0	-	50.0	200.0	▲50.0	-	-	25.0	▲66.7	-	0.0
D	建設業(06~08)	▲34.6	▲30.2	24.6	▲13.2	▲13.6	7.7	▲19.2	▲4.0	▲20.9	▲1.9	10.2	▲4.3	▲1.9
E	製造業(09~32)	▲44.4	▲61.7	▲29.9	▲37.8	▲32.9	▲44.2	▲30.1	▲29.4	▲23.9	▲37.3	▲35.2	▲12.0	15.3
09	食品製造業	▲62.8	▲78.2	▲46.4	▲62.2	▲26.2	▲47.6	▲25.6	▲57.3	▲45.5	▲41.7	▲50.7	▲28.8	68.9
10	飲料・たばこ・飼料製造業	▲13.8	▲60.0	23.1	271.4	▲33.3	16.7	29.4	28.6	90.9	▲10.3	▲53.8	100.0	▲20.0
11	繊維工業	▲100.0	40.0	▲100.0	▲63.6	▲81.8	▲66.7	▲90.9	▲33.3	500.0	▲91.7	▲77.8	300.0	-
12・13	木材・木製品製造業(家具を除く)・家具・装備品製造業	-	0.0	-	▲77.8	-	125.0	▲66.7	▲100.0	▲50.0	▲100.0	150.0	33.3	▲75.0
14	パルプ・紙・紙加工品製造業	-	▲33.3	▲100.0	▲100.0	▲100.0	0.0	▲100.0	▲100.0	0.0	▲75.0	▲100.0	▲66.7	0.0
15	印刷・同関連業	185.7	▲94.1	▲50.0	▲28.6	▲72.2	▲80.0	▲14.3	▲70.0	▲61.9	▲70.0	250.0	▲25.0	▲70.0
16	化学工業	▲59.3	▲70.6	▲30.0	▲26.9	62.5	0.0	80.0	▲21.1	62.5	350.0	27.3	▲10.5	9.1
17	石油製品・石炭製品製造業	-	-	-	-	-	-	-	-	-	-	▲100.0	-	-
18・19	プラスチック製品製造業(別掲を除く)・ゴム製品製造業	33.3	-	-	-	-	-	-	▲20.0	▲55.6	▲66.7	▲50.0	▲88.9	50.0
21	窯業・土石製品製造業	4.8	▲73.5	▲24.1	▲53.8	▲86.7	▲44.4	▲23.8	▲81.5	0.0	▲33.3	▲43.8	52.9	45.5
22	鉄鋼業	-	-	-	-	-	-	-	-	▲100.0	▲60.0	0.0	100.0	▲57.1
23・24	非鉄金属製造業・金属製品製造業	▲62.5	166.7	11.1	▲33.3	63.6	▲70.0	▲37.5	10.0	▲61.5	▲44.4	66.7	▲30.0	66.7
25・26・27	はん用機械器具製造業・生産用機械器具製造業	▲76.9	▲66.7	57.1	▲80.0	▲80.0	▲50.0	▲14.3	▲25.0	▲27.3	▲75.0	200.0	▲28.6	0.0
29	電気機械器具製造業	-	-	-	-	-	-	-	▲75.0	0.0	25.0	100.0	-	▲40.0
28・30	ハードウェア製造関係業	-	-	-	-	-	-	-	-	-	400.0	-	-	-
31	輸送用機械器具製造業	-	50.0	▲62.5	50.0	0.0	-	▲40.0	600.0	-	▲42.1	1100.0	20.0	▲77.8
20・32	その他の製造業	150.0	100.0	300.0	▲50.0	▲33.3	25.0	▲95.5	630.0	180.0	▲31.6	▲80.0	60.0	40.0
F	電気・ガス・熱供給・水道業(33~36)	▲25.0	▲85.7	150.0	66.7	▲40.0	▲37.5	▲61.5	▲25.0	80.0	80.0	▲4.8	57.1	83.3
G	情報通信業(37~41)	▲79.7	▲25.0	▲33.5	▲63.5	▲58.9	▲36.6	▲58.9	▲64.0	▲18.5	▲53.2	▲52.2	▲1.1	113.3
39	情報サービス業	▲82.6	▲23.7	▲33.1	▲67.4	▲65.0	▲37.8	▲59.5	▲67.8	▲20.1	▲49.2	▲49.2	▲4.6	119.8
(391)	ソフトウェア業*	▲57.1	▲44.2	▲31.8	▲63.9	▲62.8	▲28.1	▲57.9	▲71.0	▲16.0	▲27.5	▲54.3	8.9	90.0
(392)	情報処理・提供サービス業*	▲90.4	▲3.4	▲34.8	▲68.1	▲66.1	▲39.0	▲63.7	▲64.3	▲24.2	▲58.9	▲42.3	▲19.8	156.9
H	運輸業、郵便業(42~49)	▲34.2	▲8.8	▲16.5	▲36.9	▲29.5	15.6	▲37.6	▲47.3	72.7	▲33.9	▲51.4	56.8	▲2.4
I	卸売業、小売業(50~61)	▲33.9	▲63.6	▲46.2	▲34.5	▲43.4	▲45.3	▲35.8	▲32.7	▲15.7	▲24.8	▲31.1	7.7	7.6
50~55	卸売業	▲33.1	▲63.2	▲59.7	▲42.8	▲62.3	▲55.1	▲37.0	▲40.2	▲25.1	▲37.5	▲35.9	28.5	19.2
56~61	小売業	▲34.4	▲63.9	▲38.5	▲28.6	▲30.8	▲39.2	▲35.1	▲29.0	▲9.9	▲17.0	▲28.5	▲2.5	0.3
J	金融業、保険業(62~67)	▲43.8	▲71.7	▲4.2	▲29.6	▲69.6	▲43.2	▲58.8	▲69.0	▲57.7	18.6	▲55.6	▲51.5	50.0
K	不動産業、物品賃貸業(68~70)	▲51.3	▲59.6	▲37.2	▲46.9	▲33.1	▲42.1	▲30.5	4.8	4.4	▲22.5	▲23.9	12.3	120.0
L	学術研究、専門・技術サービス業(71~74)	▲43.6	▲29.4	▲5.8	▲43.6	▲29.8	▲7.1	▲19.8	8.0	0.7	▲27.9	▲51.9	37.2	25.0
M	宿泊業、飲食サービス業(75~77)	▲75.6	▲82.1	▲35.8	▲69.9	▲76.0	▲73.3	▲55.4	▲37.1	▲47.1	▲65.2	▲60.2	15.7	72.3
75	宿泊業	▲73.4	▲84.5	▲58.3	▲73.0	▲85.2	▲82.4	▲53.4	▲49.3	▲63.9	▲46.8	▲74.7	4.9	56.0
76	飲食店	▲75.8	▲77.6	13.7	▲67.1	▲46.1	▲60.3	▲62.9	23.7	0.0	▲82.3	0.4	33.3	78.2
N	生活関連サービス業、娯楽業(78~80)	▲61.6	▲77.2	▲33.2	▲38.2	▲47.0	▲49.1	▲51.2	▲28.0	▲15.1	▲24.8	▲45.8	16.7	144.5
78	洗濯・理容・美容・浴場業	▲48.8	▲70.5	3.4	▲15.8	▲19.8	▲22.4	▲46.1	▲5.9	▲14.1	▲51.3	▲37.2	66.7	42.9
O	教育、学習支援業(81, 82)	▲13.9	▲10.5	9.0	▲8.9	▲13.0	▲27.1	▲11.8	▲23.3	▲35.7	2.7	▲8.2	7.3	▲0.7
P	医療、福祉(83~85)	▲17.3	▲23.5	▲8.9	▲10.2	▲16.0	▲24.0	▲20.6	▲12.4	▲10.9	3.1	▲9.2	3.4	12.0
83	医療業	▲26.9	▲30.4	▲23.4	▲18.4	▲29.0	▲24.1	▲45.9	▲36.1	▲6.6	▲6.8	▲21.2	5.4	23.1
85	社会保険・社会福祉・介護事業	▲12.7	▲20.3	▲1.2	▲6.0	▲9.1	▲23.5	0.7	1.9	▲12.7	7.9	▲3.7	1.5	7.9
Q	複合サービス事業(86, 87)	55.0	244.0	110.0	▲44.8	42.9	▲24.4	▲45.2	55.2	▲71.4	107.1	▲64.4	▲52.0	▲29.0
R	サービス業(他に分類されないもの)(88~96)	▲46.1	▲55.4	▲35.4	▲50.2	▲51.0	▲42.7	▲36.7	▲37.0	▲49.8	▲38.6	▲5.2	▲23.4	▲22.9
S, T	公務(他に分類されるものを除く)・その他(97, 98, 99)	▲56.3	16.1	45.6	36.3	▲12.2	16.6	9.4	27.3	▲13.7	29.2	▲7.5	2.2	10.2
	IT関連産業(*)合計	▲78.6	▲31.1	▲29.0	▲59.8	▲54.5	▲26.6	▲61.2	▲61.1	▲14.0	▲44.7	▲39.4	▲14.1	98.2
	合計	▲42.6	▲41.8	▲16.3	▲33.1	▲35.4	▲29.6	▲32.1	▲24.2	▲18.9	▲17.4	▲22.6	4.3	17.7

※平成19年11月改訂の「日本標準産業分類」に基づく区分により表章したものを示す。

資料 8

【就業地別】パートタイム職業紹介状況

(令和3年4月)

(単位:件・人・倍・P)

項目 年月	1. 新規求職 申込件数	2. 月間有効 求職者数	3. 新規 求人数	4. 月間有効 求人数	5. 新規求人 倍率	6. 有効求人 倍率	7. 就 職 件 数	8. 就 職 率	充足数	9. 充 足 率
		月平均		月平均				就職件数/新規求職申込 件数×100		充足数/ 新規求人数×100
平成30年度計	20,190	7,621	53,755	12,521	2.66	1.64	8,885	44.0	8,937	16.6
令和元年度計	21,065	8,879	53,283	12,603	2.53	1.42	9,278	44.0	9,357	17.6
令和2年度計	22,663	10,194	36,062	8,292	1.59	0.81	10,178	44.9	10,358	28.7
令和2年 4月	2,023	9,445	2,563	11,237	1.27	1.19	1,139	56.3	1,148	44.8
5月	1,807	9,411	2,307	8,333	1.28	0.89	701	38.8	710	30.8
6月	2,068	9,888	2,787	7,006	1.35	0.71	693	33.5	698	25.0
7月	1,858	10,124	2,965	7,185	1.60	0.71	665	35.8	673	22.7
8月	1,301	9,824	2,554	7,337	1.96	0.75	488	37.5	496	19.4
9月	1,699	9,893	2,214	6,966	1.30	0.70	524	30.8	529	23.9
10月	2,064	10,484	3,135	7,343	1.52	0.70	638	30.9	643	20.5
11月	1,567	10,414	2,909	7,560	1.86	0.73	558	35.6	567	19.5
12月	1,254	10,026	2,195	7,375	1.75	0.74	504	40.2	513	23.4
1月	1,888	10,022	3,833	8,240	2.03	0.82	455	24.1	457	11.9
2月	2,863	11,213	4,918	10,428	1.72	0.93	1,605	56.1	1,630	33.1
3月	2,271	11,579	3,682	10,489	1.62	0.91	2,208	97.2	2,294	62.3
令和3年 4月	2,579	11,709	2,723	8,486	1.06	0.72	876	34.0	892	32.8
前年同月比(差)	27.5	24.0	6.2	▲ 24.5	▲ 0.21	▲ 0.46	▲ 23.1	▲ 22.3	▲ 22.3	▲ 12.0
前月比(差)	13.6	1.1	▲ 26.0	▲ 19.1	▲ 0.57	▲ 0.18	▲ 60.3	▲ 63.3	▲ 61.1	▲ 29.5

※ 上記数値は、全て原数値である。

【就業地別】 職業別常用新規求人状況（パートを含む）

（令和3年4月）

（単位：人・％）

項目 月別	4月	前年同月	前月	前年同月比較		前月比較		
				増減数	増減比	増減数	増減比	
職業計	8,013	7,109	9,767	904	12.7	▲ 1,754	▲ 18.0	
A 管理的職業	41	33	28	8	24.2	13	46.4	
B 専門的・技術的職業	2,040	1,653	2,644	387	23.4	▲ 604	▲ 22.8	
07 開発技術者	8	15	5	▲ 7	▲ 46.7	3	60.0	
09 建築・土木・測量技術者	169	158	222	11	7.0	▲ 53	▲ 23.9	
10 情報処理・通信技術者	201	126	166	75	59.5	35	21.1	
13 保健師、助産師、看護師	410	348	473	62	17.8	▲ 63	▲ 13.3	
14 医療技術者	172	117	195	55	47.0	▲ 23	▲ 11.8	
15 その他の保険医療の職業	91	76	84	15	19.7	7	8.3	
16 社会福祉の専門的職業	723	560	989	163	29.1	▲ 266	▲ 26.9	
C 事務的職業	1,247	1,247	1,716	0	0.0	▲ 469	▲ 27.3	
25 一般事務の職業	864	974	1,347	▲ 110	▲ 11.3	▲ 483	▲ 35.9	
26 会計事務の職業	108	93	156	15	16.1	▲ 48	▲ 30.8	
28 営業・販売関連事務の職業	96	50	86	46	92.0	10	11.6	
D 販売の職業	715	624	590	91	14.6	125	21.2	
32 商品販売の職業	421	423	322	▲ 2	▲ 0.5	99	30.7	
E サービスの職業	2,162	1,899	2,605	263	13.8	▲ 443	▲ 17.0	
35 家庭生活支援サービスの職業	59	6	5	53	883.3	54	1,080.0	
38 生活衛生サービスの職業	128	115	226	13	11.3	▲ 98	▲ 43.4	
39 飲食物調理の職業	443	427	514	16	3.7	▲ 71	▲ 13.8	
40 接客・給仕の職業	417	251	588	166	66.1	▲ 171	▲ 29.1	
F 保安の職業	86	94	131	▲ 8	▲ 8.5	▲ 45	▲ 34.4	
G 農林漁業の職業	50	49	131	1	2.0	▲ 81	▲ 61.8	
※ H 生産工程の職業	312	289	490	23	8.0	▲ 178	▲ 36.3	
I 輸送・機械運転の職業	267	311	418	▲ 44	▲ 14.1	▲ 151	▲ 36.1	
66 自動車運転の職業	174	238	347	▲ 64	▲ 26.9	▲ 173	▲ 49.9	
※ J 建設・採掘の職業	366	248	332	118	47.6	34	10.2	
※ K 運搬・清掃・包装等の職業	727	662	682	65	9.8	45	6.6	
分類不能の職業	0	0	0	0	—	0	—	
（参考）								
I T 関連職業合計	402	275	366	127	46.2	36	9.8	
福祉関連職業合計	1,653	1,468	1,894	185	12.6	▲ 241	▲ 12.7	

注：IT・福祉関連職業合計については、平成13年4月より集計。

※平成24年3月から職業分類の改訂により変更