

NTT西日本グループ
テルウェル西日本新しい自分につながる。
新しい仕事につながる。

NTT西日本グループ

Staff MORE
スタッフモアつながりを大切にする
人材サービス資格取得支援で
キャリアアップ
できる。充実した
福利厚生が
うれしい。コーディネーターの
アフターフォローで
安心。

企業名

テルウェル西日本株式会社 沖縄営業支店 一般労働者派遣(般27-010394)



ホームページアドレス

<http://www.staffmore.jp>

スタッフモア

検索



所在地

〒901-2133 浦添市城間2-12-3
NTT浦添営業所事務棟1階

連絡先

☎ 0120-411-963

受付時間 平日 9:00~17:30

担当部署・担当名

人材派遣担当:村山・我喜屋

サービス内容

- 人材派遣サービス ● 人材紹介サービス
- アウトソーシングサービス ● 紹介予定派遣サービス

取扱職種

- 事務 ● 営業 ● テレマーケティング
- システムエンジニアリング ● 販売
- Webデザイナー ● CADオペレーター etc

利用手続き

1 仮登録・予約

Webで仮登録または、電話で予約。ご都合のよい日時をご予約ください。

2 登録手続き

あなたに最適なお仕事を紹介するために、職務経歴やスキルを確認させていただき、お仕事に対してのご希望を詳しくお伺いしたうえで、スタッフモアの派遣スタッフとして登録します。

主な派遣先

- NTT西日本ほかNTTグループ各社
- 県庁、市役所ほか官公庁 ● 運輸会社
- 自動車ディーラー ● 通信建設会社
- 金融機関 etc

就業までの流れ

1 仮登録・予約

Webで仮登録または、電話で予約。ご都合のよい日時をご予約ください。



2 登録手続き

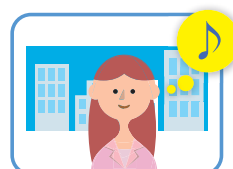
あなたに最適なお仕事を紹介するために、職務経歴やスキルを確認させていただき、お仕事に対してのご希望を詳しくお伺いしたうえで、スタッフモアの派遣スタッフとして登録します。

3 お仕事のご紹介

スタッフモアのコーディネーターがあなたのスキル・適性や希望条件に合ったお仕事をご紹介します。仕事内容・期間など諸条件をご確認ください。

4 雇用契約

お仕事が決まりましたら、あなたはスタッフモアと雇用契約を結び、スタッフモアの派遣スタッフとして派遣先企業で就業していただきます。



● 派遣登録時にはスキルチェックや適職診断を行い、それに基づいたカウンセリングを実施。

人材派遣の「スタッフモア」は

自由な働き方を求めるあなたの理想と優秀な人材を求める企業の理想をしっかりとつなぎます。
お仕事前の教育・知識取得などの研修システム、さらに、お仕事開始後のアフターフォローなど、独自のケアシステムも充実。新しい自分につながる新しい仕事を、ぜひ、見つけてください。

特徴的な取組 充実のキャリアアップ研修制度と福利厚生、安心のフォロー体制が魅力。

キャリアアップ

ビジスマナーやOA研修、各種資格取得支援であなただのキャリアアップを応援しています。



福利厚生

社会保険制度完備はもちろんのことベネフィットステーションに加入。レジャー、グルメ、ショッピング、など幅広い分野でサポート。会費はスタッフモアが100%負担しています。



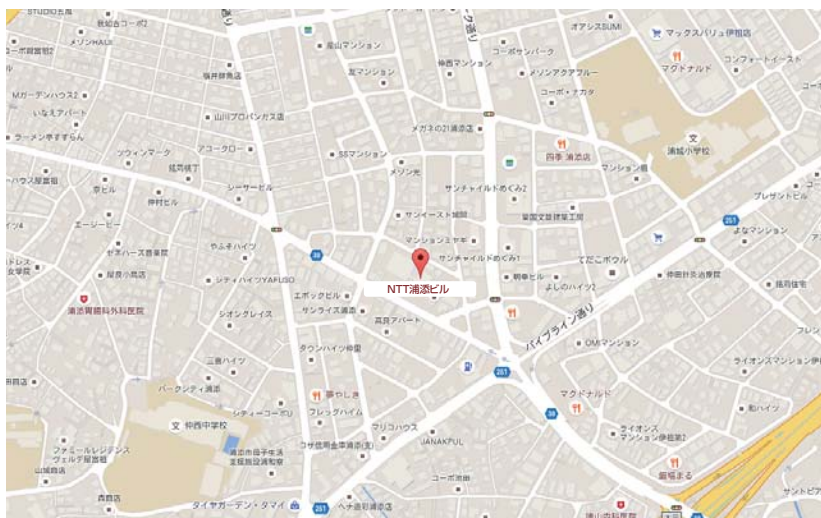
※ベネフィットステーションへの加入条件：派遣後2ヶ月経過し社会保険加入

フォロー体制

就業後も専任のコーディネーターがあなたの悩み・疑問にタイムリーにお応えし、気持ちよく働いて頂けるように努めています。



拠点一覧



□沖縄営業支店

〒901-2133 浦添市城間2-12-3
NTT浦添ビル1階

☎ 0120-411-963 FAX.098-874-1901

お問い合わせ先



☎ 0120-411-963

受付時間 平日 9:00~17:30



<http://www.staffmore.jp>

