

労働者派遣事業者

受理番号:47-派-27

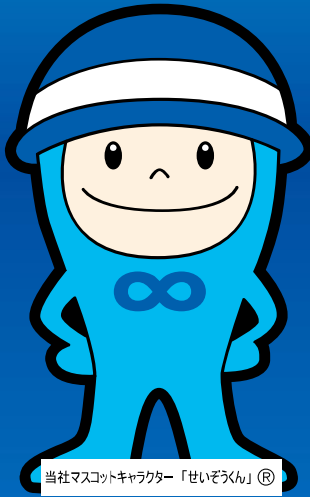
企業名: **NSSo 日総工産株式会社**

労働者派遣事業 般 14-150048

ホームページアドレス <http://www.nisso.co.jp>

所在地	〒 812-0001 福岡県福岡市博多区博多駅前3-2-1 日本生命博多駅前ビル3F		
連絡先	092-415-5303	ご応募連絡先	 0120-717-450 (本誌を見たとお伝えください。土日祝受付中)
担当部署・担当者名	採用部	担当者	上田 和弥

※上記以外にも各営業所・オフィスがございます。他拠点の詳細につきましては、裏面をご確認ください。



会社概要

設立/昭和46年2月 資本金/5,000万円
 本社/〒222-0033 神奈川県横浜市港北区新横浜1-4-1
 事業内容/業務請負事業、一般労働者派遣事業
 有料職業紹介事業

サービス内容

お仕事をお探しの方へのキャリアカウンセリングから
 希望される企業へのご紹介、及び当社派遣作業所のお仕事紹介。
 職業紹介に関する求職者様からの料金は発生いたしません。
 製造業を中心に、幅広い職業を取り扱っています。

主な職業紹介実績及び派遣先企業様

トヨタ自動車グループ・リコーグループ・村田製作所グループ
 日立製作所グループ・YKKグループ
 その他大手自動車・電子・電機・住宅メーカーとの取引実績あり

◆◆特徴的な取組◆◆



製造未経験から正社員へ！キャリアパス制度を構築しています。
 長年の経験に基づく研修制度・研修体制を整備しています。

◆◆安心の待遇◆◆

 万全の待遇 社会保険光熱、各種手当、 正社員並み待遇あり等、充実	 寮完備 生活に必要な備品もご用意! かべ一つでお引越ができます。	 赴任旅費支給 豊富なチケット手配は当社で ご用意いたします。※乗換あり	 稼働分給与前払いシステムあり!! ※当社で就業している方限定です。 ※就業先企業様のご希望により 対応、各拠点で異なります。	 安心サポート ※当社で就業している方限定です。 ※就業先企業様のご希望により 対応、各拠点で異なります。
--	--	--	---	---

安心! NSSo スタッフ専用の相談窓口があります

一緒に働く皆さんをバックアップしたいから
 NSSo はスタッフホットラインを設置しています。
 職場の悩み・不安をお電話でご相談ください。

個人情報保護体制整備事業者
 製造請負優良適正事業者
 ISO14001(本社)

◆◆お仕事に就くまでの流れ◆◆

①当社ホームページをご覧ください



工場系のお仕事を中心とした
 派遣のお仕事を幅広く
 ラインアップしています。
 ご希望のお仕事が見つかりましたら
 エントリーください。

登録相談会(キャリアコンサルティング)も
 こちらから受付けております。

②コンタクトセンターへお電話ください

0120-717-450 までお電話ください。
 オペレーターがあなたのご希望に応じて
 ご案内させていただきます。

面接・相談



お近くの日総工産または、
 特設面接会場にてご希望・
 キャリアについてお聞かせください。
 あなたに合ったお仕事をマッチング致します。

入社・就業



入社されてからも、様々なご相談に応じる為、
 サポート体制を充実させております。

お仕事探しは

<http://717450.net>

工場求人ナビ

検索



・毎日更新!! 全国各地のおシゴト情報あり!



企業情報は

<http://www.nisso.co.jp/>

日総工産

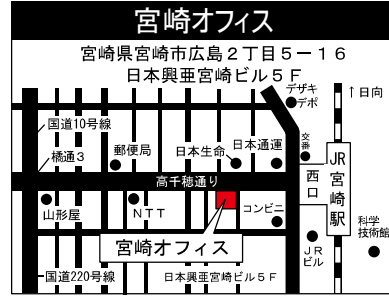
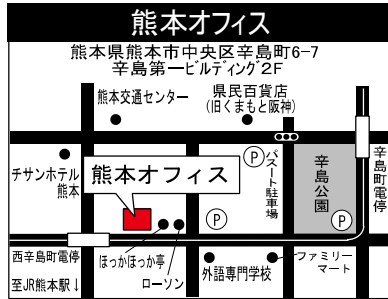
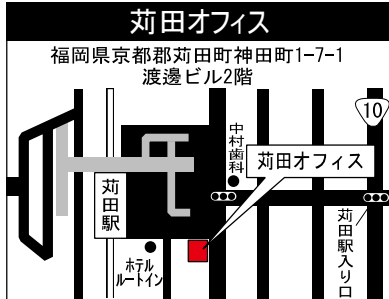
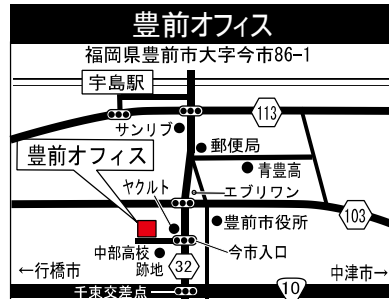
検索



NSSo 日総工産株式会社
 コーポレートサイト



《日総工産(株)拠点一覽》



九州拠点	住所	電話番号
九州営業所	〒812-0011 福岡県福岡市博多区博多駅前3-2-1日本生命博多駅前ビル3階	092-415-5301
北九州オフィス	〒802-0002 福岡県北九州市小倉北区京町3-6-12カネヨシビル5階	093-512-5601
豊前オフィス	〒828-0062 福岡県豊前市大字今市86-1	0979-84-6968
苅田オフィス	〒800-0361 福岡県京都郡苅田町神田町1-7-1渡邊ビル2階	093-436-6311
熊本オフィス	〒860-0804 熊本県熊本市中央区辛島町6-7辛島第1ビルディング2階	096-312-3175
宮崎オフィス	〒880-0806 宮崎県宮崎市広島2-5-16日本興亜宮崎ビル5階	0985-27-7505

北日本エリア拠点	住所	電話番号
札幌営業所	北海道札幌市中央区	011-218-0139
旭川オフィス	北海道旭川市	0166-29-0350
帯広オフィス	北海道帯広市	0155-28-4779
苫小牧オフィス	北海道苫小牧市	0144-77-3196
弘前オフィス	青森県弘前市	0172-31-6160
北上営業所	岩手県北上市	0197-65-0007
秋田営業所	秋田県大仙市	0187-63-7239
秋田オフィス	秋田県秋田市	018-834-8199

北日本エリア拠点	住所	電話番号
仙台営業所	宮城県仙台市	022-348-1055
仙台オフィス	宮城県仙台市	022-262-1821
山形営業所	山形県山形市	023-615-6527
酒田営業所	山形県酒田市	0234-22-4368
白河営業所	福島県西白河郡	0248-21-1451
福島オフィス	福島県福島市	024-544-0475
東北テクニカルセンター	宮城県黒川郡	022-348-0677

東日本エリア拠点	住所	電話番号
宇都宮営業所	栃木県宇都宮市	028-633-0731
北関東営業所	埼玉県熊谷市	048-529-7781
高崎オフィス	群馬県高崎市	027-327-5625
千葉営業所	千葉県千葉市	043-223-6773
茂原オフィス	千葉県茂原市	0475-20-2145
土浦オフィス	茨城県土浦市	029-825-2733

東日本エリア拠点	住所	電話番号
八王子営業所	東京都八王子市	042-620-2561
新宿オフィス	東京都新宿区	03-5322-7071
横浜営業所	神奈川県横浜市	045-475-1549
藤沢営業所	神奈川県藤沢市	0466-29-2350
厚木営業所	神奈川県厚木市	046-220-0683

西日本エリア拠点	住所	電話番号
信越営業所	長野県岡谷市	0266-21-7730
長野オフィス	長野県長野市	026-269-0230
松本オフィス	長野県松本市	0263-37-1199
甲府オフィス	山梨県中巨摩郡	055-268-5314
長岡オフィス	新潟県長岡市	0258-21-2021
富士営業所	静岡県富士市	0545-66-1755
東海営業所	静岡県浜松市	053-456-7061
中部営業所	愛知県名古屋市	052-728-0513

西日本エリア拠点	住所	電話番号
岐阜オフィス	岐阜県岐阜市	058-212-3612
金沢営業所	石川県金沢市	076-262-7746
富山営業所	富山県富山市	076-421-0850
武生オフィス	福井県越前市	0778-22-2621
大阪営業所	大阪府大阪市	06-6450-4758
滋賀営業所	滋賀県近江八幡市	0748-31-0012
姫路オフィス	兵庫県姫路市	079-287-2770
福知山オフィス	京都府福知山市	0773-25-5351

南日本エリア拠点	住所	電話番号
岡山営業所	岡山県岡山市	086-221-0531
徳島オフィス	徳島県板野郡	088-693-3570
広島営業所	広島県広島市	082-263-6161

南日本エリア拠点	住所	電話番号
島根営業所	島根県出雲市	0853-20-1260
山口営業所	山口県山口市	083-972-8030

◆採用総合窓口◆
日総工産コンタクトセンター

受付時間9~20時
携帯・PHSからもOK!
フリーコール **0120-717-450**