



ハローワーク宮古発表  
令和3年5月7日(金)

担当	宮古公共職業安定所
	所長 阿部 祐士
	統括職業指導官 上原 仁
	電話 0980-72-3329

## 「雇用の動き」 令和3年 3月

3月の有効求人倍率は1.28倍で前年同月比0.23ポイント低下

～ 有効求人倍率は前年同月比で13か月連続の低下 ～

※各倍率は受理地別求人倍率で表示しています。

(受理地別求人倍率とはハローワーク宮古で受理した求人数を用いて算出した求人倍率です。)

### 1 有効求人倍率は1.28倍で、前年同月比0.23ポイント低下、有効求職者数は14か月連続増加

- 月間有効求人数は1,826人で、前年同月比7.4%(145人)減。
- 月間有効求職者数は1,427人で、前年同月比9.5%(124人)増。

### 2 新規求人数は603人で、前年同月比23.8%(116人)増加で4か月ぶり増加

- 産業別新規求人状況 《前年同月比：増減10人以上》 ※ ( ) 内は前年同月値
- 【増加】 ◇建設業 45人(28人)で、60.7%増
- ◇運輸業 18人(2人)で、800.0%増
- ◇卸売・小売業 59人(41人)で、43.9%増
- ◇宿泊業・飲食サービス業 74人(48人)で、54.2%増
- 【減少】 ◇食料品製造業 14人(25人)で、44.0%減
- ◇サービス業(他に分類されないもの) 37人(68人)で、45.6%減

### 3 新規求職申込件数は278件で、前年同月比28.9%(113件)減少で4か月ぶり減少

### 4 就職件数は244件で、前年同月比14.7%(42件)増加で2か月ぶり減少

- 県内就職件数は240件で、前年同月比15.5%(44件)減。
- 県外就職件数は4件で、前年同月比100.0%(2件)増。

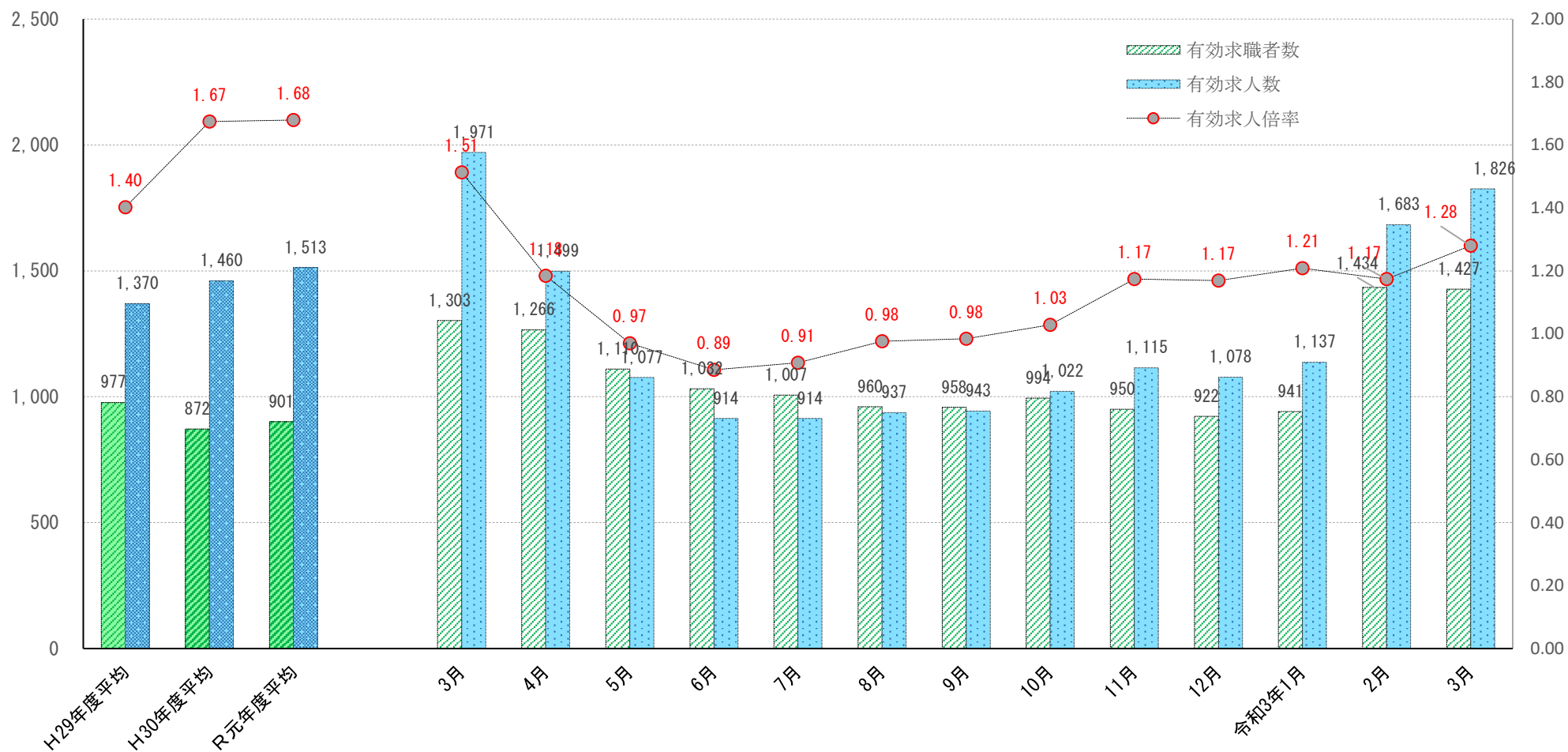
# 令和3年 3月

## ハローワーク宮古 記者発表資料

- 求人・求職の推移 . . . . . 資料 1
- 月別有効求人倍率の推移 . . . . . 資料 2
- 一般職業紹介状況 . . . . . 資料 3
- 一般職業紹介状況（前年同月比） . . . . . 資料 4
- 産業別・規模別新規求人状況 . . . . . 資料 5
- 産業別就職状況（常用） . . . . . 資料 6
- パートタイム職業紹介状況 . . . . . 資料 7
- 職業別求人・求職バランスシート(常用) . . . . . 資料 8

## 求人数・求職者数の推移（過去1年間）

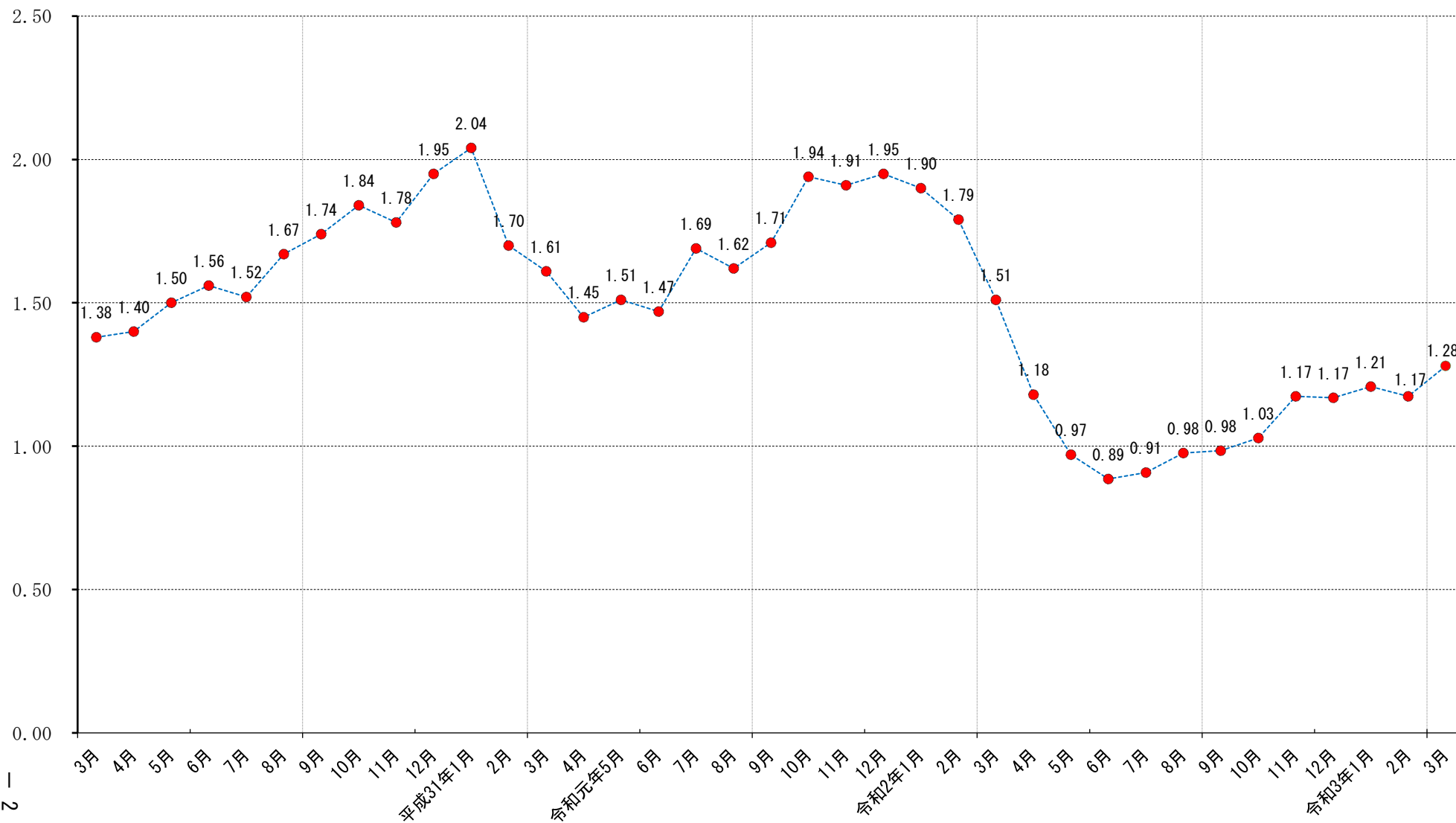
令和3年3月



	H29年度平均	H30年度平均	R元年度平均	3月	4月	5月	6月	7月	8月	9月	10月	11月	12月	令和3年1月	2月	3月
有効求職者数	977	872	901	1,303	1,266	1,110	1,032	1,007	960	958	994	950	922	941	1,434	1,427
有効求人数	1,370	1,460	1,513	1,971	1,499	1,077	914	914	937	943	1,022	1,115	1,078	1,137	1,683	1,826
有効求人倍率	1.40	1.67	1.68	1.51	1.18	0.97	0.89	0.91	0.98	0.98	1.03	1.17	1.17	1.21	1.17	1.28

## 月間有効求人倍率の推移（過去3年間）

令和3年3月



一般職業紹介状況（新規学卒を除きパートタイムを含む）

令和3年3月

項目 年月	A 新規求職 申込件数		B 月間有効求職者数			C 新規求人数		D 月間有効 求人数		E 紹介 件数	F 求人倍率		G 就 職 件 数						H 就 職 率		I 充 足 数		J 充 足 率		
	常用	受給者 実人員	常用	常用	常用	常用	常用	常用	紹介 件数	新規 C/A	有効 D/B	常用	県内	県外	臨時 季節	受給者の 一般就職 件数	有効 G/B	新規 G/A	常用	有効 求人 I/D	新規 求人 I/C				
																						2,996	2,976	10,812	10,768
令和元年度計	2,996	2,976	10,812	10,768	1,732	6,324	5,851	18,157	16,900	3,159	2.11	1.68	1,685	1,600	1,639	46	4	230	15.6	56.2	1,590	1,525	8.8	25.1	
月平均	250	248	901	897	144	527	488	1,513	1,408	263	*	*	140	133	137	4	0	19	*	*	133	127	*	*	
3月	391	389	1,303	1,298	134	487	437	1,971	1,765	477	1.25	1.51	286	273	284	2	1	22	21.9	73.1	279	269	14.2	57.3	
4月	337	333	1,266	1,259	140	386	321	1,499	1,345	263	1.15	1.18	239	233	232	7	3	10	18.9	70.9	233	230	15.5	60.4	
5月	257	253	1,110	1,099	193	301	289	1,077	959	173	1.17	0.97	258	233	254	4	2	15	23.2	100.4	254	233	23.6	84.4	
6月	263	261	1,032	1,022	247	351	327	914	833	196	1.33	0.89	97	89	97	0	0	22	9.4	36.9	92	86	10.1	26.2	
7月	221	219	1,007	998	303	355	332	914	868	220	1.61	0.91	93	84	89	4	1	23	9.2	42.1	90	85	9.8	25.4	
8月	159	155	960	950	322	316	310	937	897	170	1.99	0.98	77	70	73	4	0	21	8.0	48.4	72	65	7.7	22.8	
9月	193	191	958	949	326	353	342	943	912	232	1.83	0.98	75	70	72	3	0	17	7.8	38.9	70	67	7.4	19.8	
10月	222	219	994	983	307	378	317	1,022	944	172	1.70	1.03	94	84	89	5	2	19	9.5	42.3	86	79	8.4	22.8	
11月	178	175	950	941	270	467	421	1,115	1,004	229	2.62	1.17	81	73	74	7	0	18	8.5	45.5	99	74	8.9	21.2	
12月	189	178	922	903	251	334	302	1,078	968	214	1.77	1.17	80	57	78	2	1	27	8.7	42.3	69	56	6.4	20.7	
令和3年1月	242	242	941	930	209	411	343	1,137	1,003	225	1.70	1.21	60	49	58	2	0	15	6.4	24.8	55	46	4.8	13.4	
2月	691	690	1,434	1,425	192	957	893	1,683	1,541	889	1.38	1.17	157	151	155	2	1	11	10.9	22.7	158	153	9.4	16.5	
3月	278	277	1,427	1,423	195	603	549	1,826	1,655	354	2.17	1.28	244	233	240	4	1	18	17.1	87.8	238	230	13.0	39.5	
増減比	前年同月	▲28.9	▲28.8	9.5	9.6	45.5	23.8	25.6	▲7.4	▲6.2	▲25.8	0.92	▲0.23	▲14.7	▲14.7	▲15.5	100.0	0.0	▲18.2	▲4.8	14.7	▲14.7	▲14.5	▲1.2	▲17.8
	前月	▲59.8	▲59.9	▲0.5	▲0.1	1.6	▲37.0	▲38.5	8.5	7.4	▲60.2	0.79	0.11	55.4	54.3	54.8	100.0	0.0	63.6	6.2	65.1	50.6	50.3	3.6	23.0

## 一般職業紹介状況（前年同月比）

（新規学卒を除き、パートタイムを含む）

令和3年3月

項目 年月	1	2	3	4		5		6		7			8		10		
	新規求職 申込件数	月間有効 求職者数	新規 求人数	月間有効求人数	新規求人倍率	有効求人倍率	就職件数	就職率	充足率								
	(前年同月比) (%)	(前年同月比) (%)	(前年同月比) (%)	(前年同月比) (%)	常用 (前年同月比)	前年同月差 ポイント	倍	前年同月差 ポイント	倍	前年同月差 ポイント	(前年同月比)	県外	臨時 季節	前年同月差 (P)		前年同月差 (P)	
														有効求職	新規求職	有効求人	新規求人
平成29年度	▲ 0.1	1.7	3.0	5.6	4.2	1.85	0.05	1.40	0.05	1.3	▲ 17.6	▲ 35.0	▲ 0.1	0.8	▲ 0.2	0.1	
平成30年度	▲ 8.4	▲ 10.8	6.8	6.6	4.2	2.16	0.31	1.67	0.27	▲ 8.4	▲ 32.1	▲ 100.0	0.4	0.0	▲ 1.6	▲ 4.4	
令和元年度	4.7	3.3	2.2	3.6	3.4	2.11	▲ 0.05	1.68	0.01	6.0	21.1	-	0.4	0.6	0.4	1.2	
3月	38.7	9.5	▲ 12.3	2.7	▲ 1.1	1.25	▲ 0.72	1.51	▲ 0.10	65.3	0.0	-	7.4	11.8	5.6	27.4	
4月	4.7	9.1	▲ 4.9	▲ 10.9	▲ 13.4	1.15	▲ 0.11	1.18	▲ 0.27	9.1	250.0	-	0.0	2.9	3.0	8.4	
5月	7.1	19.9	▲ 42.9	▲ 22.8	▲ 28.3	1.17	▲ 1.03	0.97	▲ 0.54	73.2	▲ 33.3	-	7.1	38.3	14.1	59.3	
6月	22.9	11.8	▲ 28.1	▲ 32.5	▲ 35.7	1.33	▲ 0.95	0.89	▲ 0.58	▲ 27.6	▲ 100.0	▲ 100.0	▲ 5.1	▲ 25.7	0.8	0.4	
7月	17.6	19.6	▲ 24.5	▲ 35.7	▲ 34.9	1.61	▲ 0.89	0.91	▲ 0.78	▲ 19.8	33.3	-	▲ 4.6	▲ 19.6	2.3	2.6	
8月	▲ 3.6	20.0	▲ 22.9	▲ 27.8	▲ 26.2	1.99	▲ 0.49	0.98	▲ 0.64	▲ 49.0	▲ 20.0	-	▲ 10.9	▲ 43.1	▲ 3.4	▲ 12.3	
9月	17.7	27.4	▲ 23.3	▲ 26.5	▲ 24.4	1.83	▲ 0.97	0.98	▲ 0.73	▲ 52.8	▲ 50.0	-	▲ 13.3	▲ 58.1	▲ 3.7	▲ 11.1	
10月	11.6	33.6	▲ 38.4	▲ 29.2	▲ 31.5	1.70	▲ 1.39	1.03	▲ 0.91	2.2	▲ 16.7	-	▲ 2.9	▲ 3.9	2.1	8.0	
11月	▲ 2.7	27.2	13.1	▲ 21.9	▲ 26.0	2.62	0.36	1.17	▲ 0.74	▲ 15.6	133.3	-	▲ 4.4	▲ 7.0	2.9	0.4	
12月	16.7	26.0	▲ 25.6	▲ 24.5	▲ 27.7	1.77	▲ 1.00	1.17	▲ 0.78	9.6	▲ 50.0	-	▲ 1.3	▲ 2.8	1.1	4.0	
令和3年1月	12.6	22.2	▲ 32.3	▲ 22.2	▲ 24.5	1.70	▲ 1.12	1.21	▲ 0.69	▲ 35.5	▲ 50.0	-	▲ 5.7	▲ 18.5	▲ 1.0	▲ 0.6	
2月	25.0	28.8	▲ 3.6	▲ 15.5	▲ 14.0	1.38	▲ 0.42	1.17	▲ 0.62	34.2	0.0	-	0.4	1.5	3.8	5.2	
3月	▲ 28.9	9.5	23.8	▲ 7.4	▲ 6.2	2.17	0.92	1.28	▲ 0.23	▲ 14.7	100.0	0.0	▲ 4.8	14.7	▲ 1.2	▲ 17.8	

産業別・規模別新規求人状況  
(新規学卒を除きパートタイムを含む)

資料 5

令和3年3月

産業別・規模別	項目	求人状況							
		当月 (令和3年3月)		前月 (令和3年2月)		前年同月 (令和2年3月)		増減比(%)	
		計	うち常用	計	うち常用	計	うち常用	前月比	前年同月比
産 業 別	A. B. 農・林・漁業(01~04)	10	10	1	1	3	3	900.0	233.3
	C. 鉱業・採石業・砂利採取業(05)	0	0	0	0	0	0	—	—
	D. 建設業(06~08) *	45	45	32	32	28	28	40.6	60.7
	E. 製造業(09~32)	30	30	51	12	45	41	▲ 41.2	▲ 33.3
	09. 食料品製造業	14	14	46	7	25	25	▲ 69.6	▲ 44.0
	10. 飲料・たばこ・飼料製造業	1	1	0	0	4	0	—	▲ 75.0
	11. 繊維工業	0	0	0	0	0	0	—	—
	12. 木材・木製品製造業	0	0	0	0	0	0	—	—
	13. 家具・装備品製造業	0	0	0	0	0	0	—	—
	14. パルプ・紙・紙加工品製造業	0	0	0	0	0	0	—	—
	15. 印刷・関連業	0	0	1	1	1	1	▲ 100.0	▲ 100.0
	16. 化学工業	9	9	2	2	2	2	350.0	350.0
	17. 石油製品・石炭製品製造業	0	0	0	0	0	0	—	—
	18. プラスチック製品製造業	0	0	0	0	0	0	—	—
	19. ゴム製品製造業	0	0	0	0	0	0	—	—
	21. 窯業・土石製品製造業	5	5	0	0	7	7	—	▲ 28.6
	22. 鉄鋼業	0	0	0	0	0	0	—	—
	23. 非鉄金属製造業 *	0	0	0	0	0	0	—	—
	24. 金属製品製造業	1	1	2	2	6	6	▲ 50.0	▲ 83.3
	25. はん用機械器具製造業	0	0	0	0	0	0	—	—
	26. 生産用機械器具製造業	0	0	0	0	0	0	—	—
	27. 業務用機械器具製造業	0	0	0	0	0	0	—	—
	28. 電子部品・デバイス・電子回路製造業 *	0	0	0	0	0	0	—	—
	29. 電気機械器具製造業	0	0	0	0	0	0	—	—
	30. 情報通信機械器具製造業 *	0	0	0	0	0	0	—	—
	31. 輸送用機械器具製造業	0	0	0	0	0	0	—	—
	20. 32. その他の製造業	0	0	0	0	0	0	—	—
	F. 電気・ガス・熱供給・水道業(33~36)	0	0	10	10	0	0	▲ 100.0	—
	G. 情報通信業(37~41) *	0	0	0	0	0	0	—	—
	H. 運輸業(42~49)	18	18	7	7	2	2	157.1	800.0
	I. 卸売・小売業(50~61) *	59	57	24	24	41	41	145.8	43.9
J. 金融・保険業(62~67)	0	0	1	1	4	4	▲ 100.0	▲ 100.0	
K. 不動産業、賃貸業(68. 70) *	12	12	20	20	20	19	▲ 40.0	▲ 40.0	
L. 学術研究、専門・技術サービス業(71~74)	1	1	0	0	4	2	—	▲ 75.0	
M. 宿泊業・飲食サービス業(75~77)	74	74	66	60	48	47	12.1	54.2	
N. 生活関連サービス業、娯楽業(78~80)	16	16	12	12	23	21	33.3	▲ 30.4	
O. 教育、学習支援業(81. 82)	21	21	7	7	20	18	200.0	5.0	
P. 医療、福祉(83~85)	177	173	142	134	167	158	24.6	6.0	
Q. 複合サービス事業(86. 87)	30	0	3	0	1	1	900.0	2,900.0	
R. サービス業(他に分類されないもの)(88~96)	37	20	15	15	68	43	146.7	▲ 45.6	
S. T 公務・その他(他に分類されるものを除く) その他(97・98・99)	73	72	566	558	13	9	▲ 87.1	461.5	
IT関連産業合計 *の内数	0	0	3	3	1	1	▲ 100.0	▲ 100.0	
合計	603	549	957	893	487	437	▲ 37.0	23.8	
規 模 別	29人以下	375	338	589	535	326	318	▲ 36.3	15.0
	30~99人	131	131	184	182	80	68	▲ 28.8	63.8
	100~299人	54	38	6	3	76	46	800.0	▲ 28.9
	300~499人	1	1	1	1	3	3	0.0	▲ 66.7
	500~999人	42	41	176	172	2	2	▲ 76.1	2,000.0
	1000人以上	0	0	1	0	0	0	▲ 100.0	—

対前年同月比 10名以上増加

対前年同月比 10名以上減少

## 産業別就職状況（常用）

令和3年3月

産業別	項目	当月 (令和3年3月)	前月 (令和3年2月)	前年同月 (令和2年3月)	増減比(%)	
					前月比	前年同月比
産 業 別	A. B. 農・林・漁業(01~04)	1	1	3	0.0	▲ 66.7
	C. 鉱業・採石業・砂利採取業(05)	0	0	0	—	—
	D. 建設業(06~08)	7	5	1	40.0	600.0
	E. 製造業(09~32)	8	10	4	▲ 20.0	100.0
	09. 食料品製造業	4	5	1	▲ 20.0	300.0
	10. 飲料・たばこ・飼料製造業	0	1	2	▲ 100.0	▲ 100.0
	11. 繊維工業	0	0	0	—	—
	12. 木材・木製品製造業	0	0	0	—	—
	13. 家具・装備品製造業	0	0	0	—	—
	14. パルプ・紙・紙加工品製造業	0	0	0	—	—
	15. 印刷・同関連業	1	0	0	—	—
	16. 化学工業	2	4	0	▲ 50.0	—
	17. 石油製品・石炭製品製造業	1	0	0	—	—
	18. プラスチック製品製造業	0	0	0	—	—
	19. ゴム製品製造業	0	0	0	—	—
	21. 窯業・土石製品製造業	0	0	1	—	▲ 100.0
	22. 鉄鋼業	0	0	0	—	—
	23. 非鉄金属製造業	0	0	0	—	—
	24. 金属製品製造業	0	0	0	—	—
	25. はん用機械器具製造業	0	0	0	—	—
	26. 生産用機械器具製造業	0	0	0	—	—
	27. 業務用機械器具製造業	0	0	0	—	—
	28. 電子部品・デバイス・電子回路製造業	0	0	0	—	—
	29. 電気機械器具製造業	0	0	0	—	—
	30. 情報通信機械器具製造業	0	0	0	—	—
	31. 輸送用機械器具製造業	0	0	0	—	—
	20. 32. その他の製造業	0	0	0	—	—
	F. 電気・ガス・熱供給・水道業(33~36)	0	10	9	▲ 100.0	▲ 100.0
	G. 情報通信業(37~41)	1	0	1	—	0.0
	H. 運輸業(42~49)	1	1	2	0.0	▲ 50.0
	I. 卸売・小売業(50~61)	6	5	7	20.0	▲ 14.3
	J. 金融・保険業(62~67)	0	0	0	—	—
K. 不動産業(68. 70)	4	1	1	300.0	300.0	
L. 学術研究・専門・技術サービス業(71~74)	0	1	0	▲ 100.0	—	
M. 宿泊業・飲食サービス業(75~77)	9	3	9	200.0	0.0	
N. 生活関連サービス業・娯楽業(78~80)	0	1	2	▲ 100.0	▲ 100.0	
O. 教育, 学習支援業(81. 82)	17	0	17	—	0.0	
P. 医療, 福祉(83~85)	36	21	26	71.4	38.5	
Q. 複合サービス事業(86. 87)	0	0	0	—	—	
R. サービス業(他に分類されないもの)(88~96)	3	1	10	200.0	▲ 70.0	
S. T 公務・その他 (他に分類されるものを除く)(97・98・99)	140	91	181	53.8	▲ 22.7	
I T関連産業(*) 合計	2	0	1	—	100.0	
合 計	233	151	273	54.3	▲ 14.7	

対前年同月比 10名以上増加

対前年同月比 10名以上減少



## パートタイム職業紹介状況

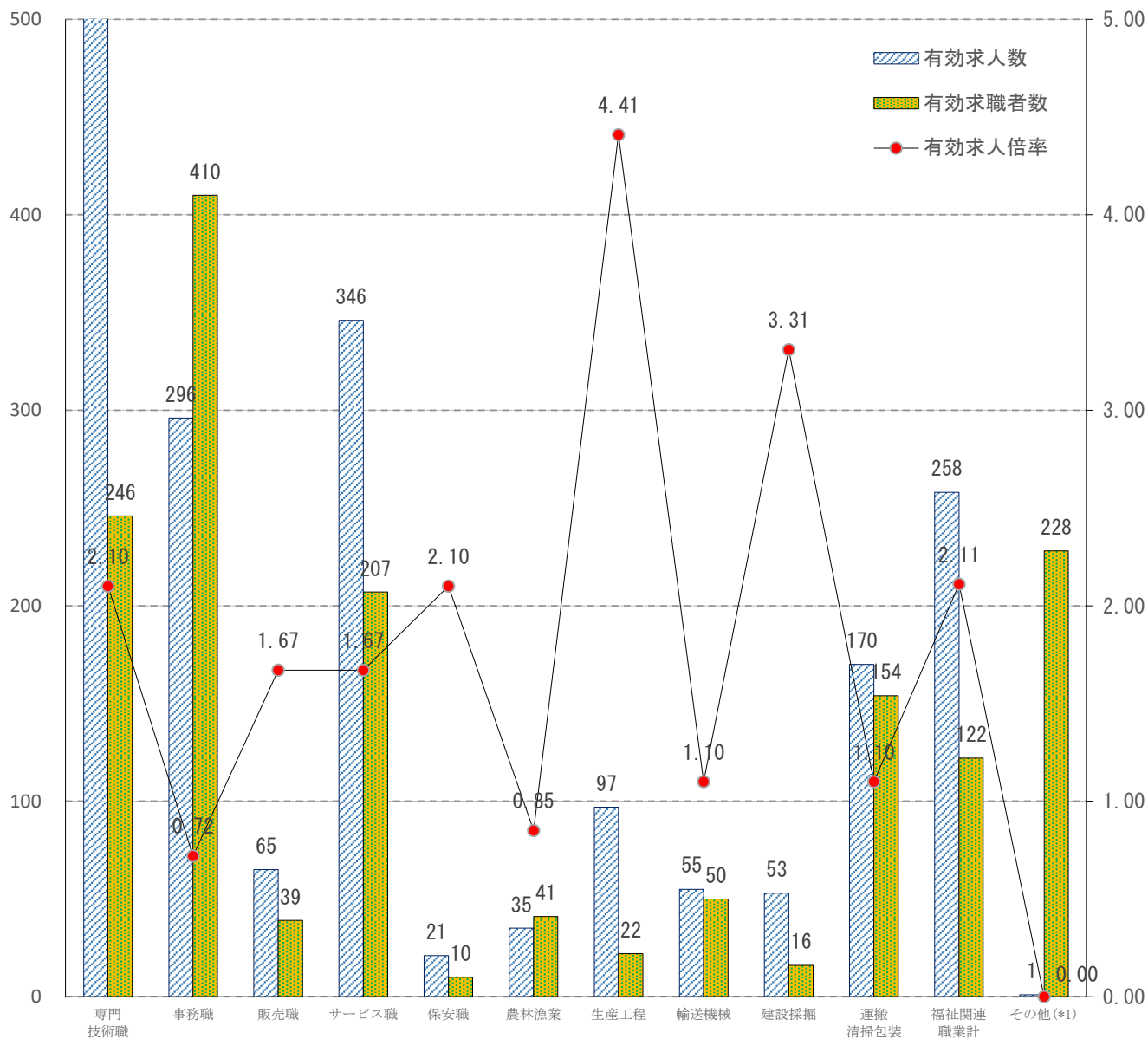
令和3年3月

項目 年月	1	2	3	4	5	6	7	8	9 就職率		10	11 充足率	
	新規求職 申込件数	月間有効 求職者数	新規求人数	月間有効 求人数	紹介件数	新規求人 倍率 (3/1)	有効求人 倍率 (4/2)	就職件数	有効求職 (8/2×100)	新規求職 (8/1×100)	充足数	有効求人 (10/4×100)	新規求人 (10/3×100)
平成30年度計	845	3,435	2,058	5,745	952	2.44	1.67	492	14.3	58.2	513	8.9	24.9
令和元年度計	996	3,804	2,519	6,703	1,469	2.53	1.76	630	16.6	63.3	574	8.6	22.8
令和元年度月 平均	83	317	210	559	122	-	-	53	-	-	43	-	-
3月	122	424	182	1,085	286	1.49	2.56	233	55.0	191.0	229	21.1	125.8
4月	123	435	175	768	126	1.42	1.77	183	42.1	148.8	183	23.8	104.6
5月	100	410	133	486	82	1.33	1.19	216	52.7	216.0	210	43.2	157.9
6月	105	407	130	371	105	1.24	0.91	54	13.3	51.4	48	12.9	36.9
7月	75	390	163	370	101	2.17	0.95	47	12.1	62.7	44	11.9	27.0
8月	51	374	127	380	74	2.49	1.02	36	9.6	70.6	33	8.7	26.0
9月	57	353	124	362	93	2.18	1.03	42	11.9	73.7	37	10.2	29.8
10月	86	360	144	388	69	1.67	1.08	42	11.7	48.8	39	10.1	27.1
11月	49	337	244	473	75	4.98	1.40	34	10.1	69.4	31	6.6	12.7
12月	58	319	125	474	112	2.16	1.49	36	11.3	62.1	29	6.1	23.2
1月	92	329	188	518	135	2.04	1.57	23	7.0	25.0	22	4.2	11.7
2月	242	514	700	1,028	768	2.89	2.00	123	23.9	50.8	121	11.8	17.3
3月	105	526	286	1,065	220	2.72	2.02	189	35.9	180.0	184	17.3	64.3
前年同月比(差)	▲ 13.9	24.1	57.1	▲ 1.8	▲ 23.1	1.23	▲ 0.54	▲ 18.9	▲ 19.1	▲ 11.0	▲ 19.7	▲ 3.8	▲ 61.5
前月比(差)	▲ 56.6	2.3	▲ 59.1	3.6	▲ 71.4	▲ 0.17	0.02	53.7	12.0	129.2	52.1	5.5	47.0

令和3年3月

## 職業別求人・求職バランスシート

[常用のみ(パート含む)]



	専門 技術職	事務職	販売職	サービス職	保安職	農林漁業	生産工程	輸送機械	建設採掘	運搬 清掃包装	福祉関連 職業計	その他 (*1)
有効求人人数	516	296	65	346	21	35	97	55	53	170	258	1
有効求職者数	246	410	39	207	10	41	22	50	16	154	122	228
有効求人倍率	2.10	0.72	1.67	1.67	2.10	0.85	4.41	1.10	3.31	1.10	2.11	0.00

(\*1)その他は管理的職業及び分類不能の職業の合計数□