

ハローワーク八重山発表
令和3年4月30日（金）

担 当	八重山公共職業安定所
	所長 真壁 朝文
	統括職業指導官 大城 実
	電話 0980-82-2327
	FAX 0980-82-1389

「雇用の動き」令和2年度

有効求人倍率0.93倍。コロナの影響で求人3割減

1. 有効求人倍率(原数値)は0.93倍

*有効求人倍率=月間有効求人数÷月間有効求職者数

- ①有効求職者数(月平均)は1,081人で前年度比17.8%(163人)増加
- ②月間有効求人数(月平均)は1,009人で前年度比33.5%(507人)減少
- ③有効求人倍率(現数値)は0.93倍で前年度比0.72ポイント低下。7年ぶりに1倍台を割る
- ④正社員有効求人倍率(現数値)は0.41倍で前年度比0.36ポイント低下

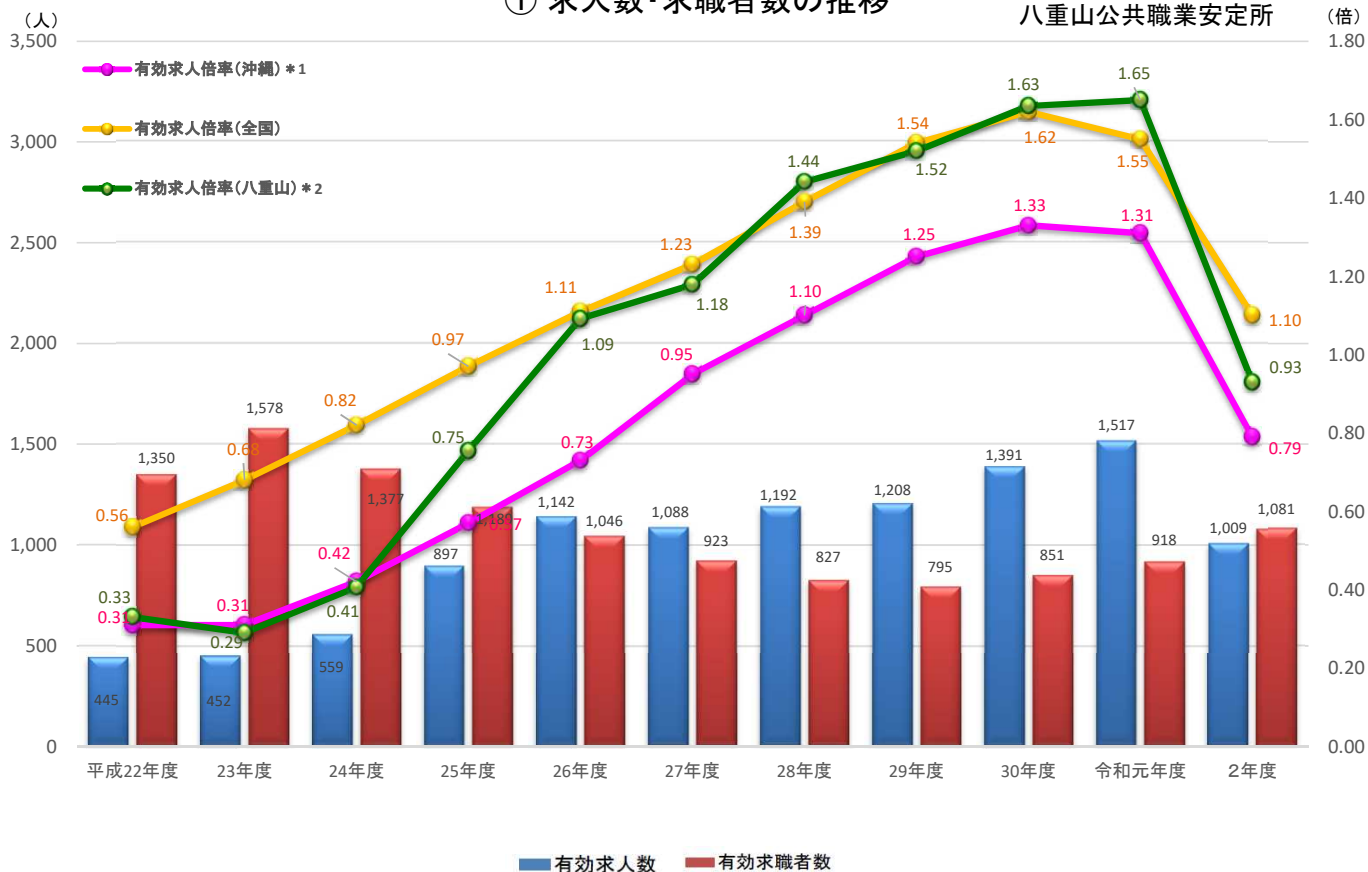
2. 新規求職申込件数は3,499人で前年度比13.6%(419人)増加

3. 新規求人数は4,439人で前年度比30.8%(1,980人)減少

- ①前年度比で求人数が増加した主な産業
 - ・ 農業が102人で24.4%(20人)増
 - ・ 学術研究、専門・技術サービス業が91人で30.0%(21人)増
- ②前年度比で求人数が減少した主な産業
 - ・ 製造業が114人で60.0%(171人)減
 - ・ 運輸業が67人で62.4%(111人)減
 - ・ 卸売・小売業が285人で51.7%(305人)減
 - ・ 不動産業、物品賃貸業が110人で47.6%(100人)減
 - ・ 宿泊業、飲食サービス業が818人で52.7%(911人)減
- ③正社員求人数は1,153人で前年度比36.1%(651人)減少
新規求人数に占める正社員求人の割合は26.0%で前年度比2.1ポイント低下

4. 就職件数は1,918人で前年度比36.8%(516人)増加

① 求人数・求職者数の推移



*1 沖縄県内を就業地とする求人数を用いて算出
 *2 八重山管内で受理した求人数を用いて算出

② 一般職業紹介状況(新規学卒を除きパートタイムを含む)

	A 新規求職申込件数		B 月間有効求職者数 (月平均)			C 新規求人数		D 月間有効求人数 (月平均)		E 求人倍率		F 就職件数					
	常用	非常用	常用	非常用	受給者	常用	非常用	常用	非常用	C/A	D/B	常用	県内	県外	季節 臨時時	雇用 保険	
平成22年度	4,409	4,384	1,350	1,340	437	2,327	2,142	445	419	0.53	0.33	1,299	1,175	1,272	27	0	171
平成23年度	4,596	4,384	1,578	1,562	478	2,350	2,117	452	413	0.51	0.29	1,281	1,142	1,234	47	2	231
平成24年度	3,702	3,604	1,377	1,356	440	2,872	2,530	559	498	0.78	0.41	1,343	1,211	1,294	49	11	250
平成25年度	3,288	3,188	1,189	1,168	353	4,269	3,966	897	843	1.30	0.75	1,299	1,192	1,218	81	32	232
平成26年度	2,954	2,890	1,046	1,030	301	4,972	4,733	1,142	1,092	1.68	1.09	1,201	1,124	1,140	61	11	201
平成27年度	2,736	2,701	923	912	297	4,866	4,085	1,088	934	1.78	1.18	1,111	969	1,059	52	8	221
平成28年度	2,600	2,537	827	811	271	5,060	4,431	1,192	1,033	1.95	1.44	1,170	1,013	1,107	63	16	232
平成29年度	2,636	2,597	795	783	268	5,125	4,521	1,208	1,071	1.94	1.52	1,161	1,030	1,107	54	10	245
平成30年度	2,810	2,754	851	835	271	6,039	5,441	1,391	1,258	2.15	1.63	1,432	1,276	1,359	73	18	270
令和元年度	3,080	3,049	918	909	263	6,419	5,946	1,517	1,417	2.08	1.65	1,402	1,301	1,333	69	15	242
令和2年度	3,499	3,427	1,081	1,063	356	4,439	4,035	1,009	929	1.27	0.93	1,918	1,775	1,870	48	3	270
対前年度比(%・P)	13.6	12.4	17.8	16.9	35.4	▲ 30.8	▲ 32.1	▲ 33.5	▲ 34.4	▲ 0.82	▲ 0.72	36.8	36.4	40.3	▲ 30.4	▲ 80.0	11.6

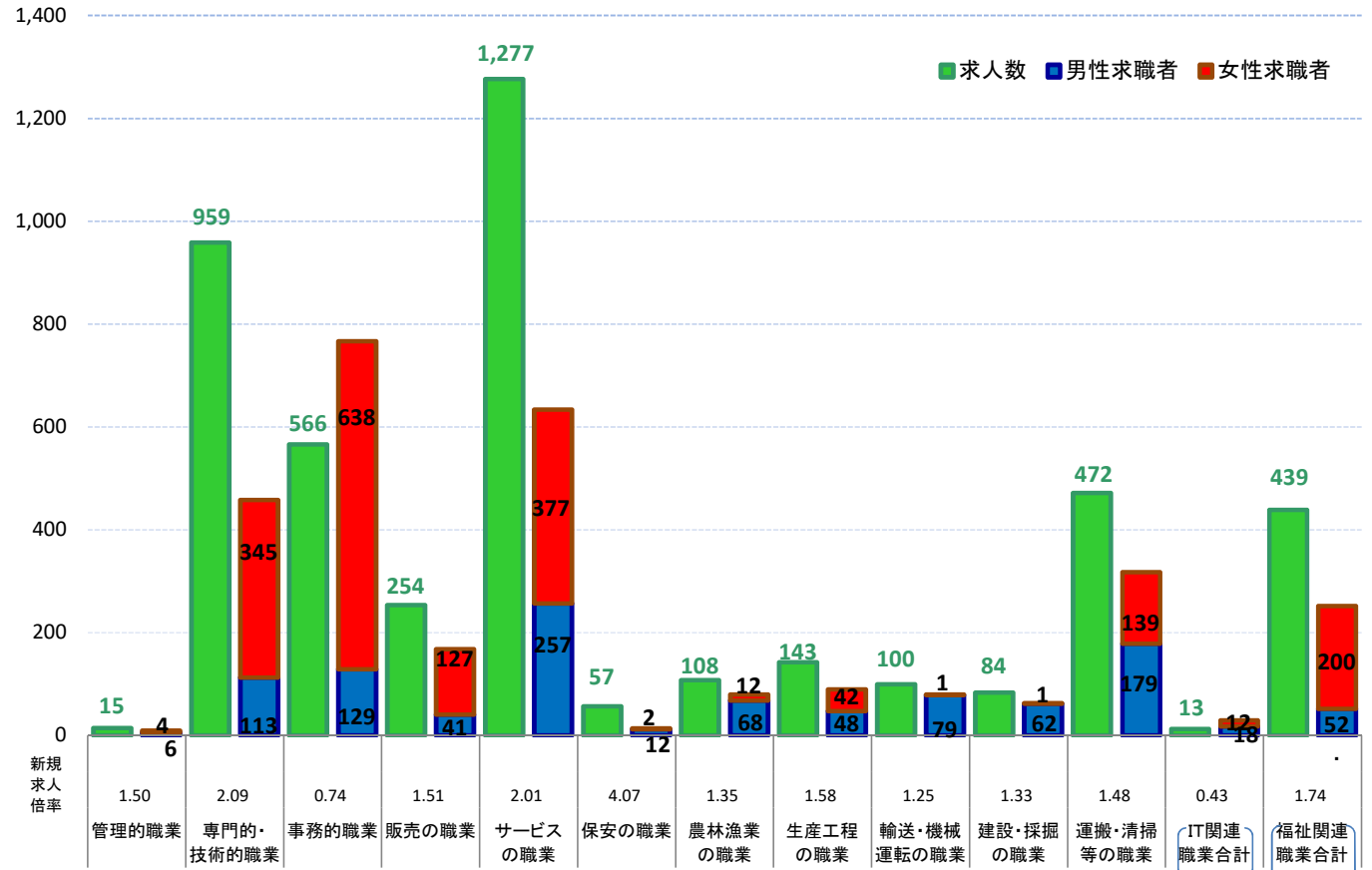
③ 産業別新規求人数(新規学卒者を除きパートタイムを含む)

	平成 22年度	平成 23年度	平成 24年度	平成 25年度	平成 26年度	平成 27年度	平成 28年度	平成 29年度	平成 30年度	令和 元年度	令和 2年度	前年度比 (%)
A. B 農、林、漁業(01~04)	81	84	123	146	119	63	108	141	86	82	102	24.4
C 鉱業、採石業、砂利採取業(05)	1	0	0	0	0	1	0	0	7	6	3	▲ 50.0
D 建設業(06~08)	124	81	84	156	187	177	117	139	136	254	212	▲ 16.5
E 製造業(09~32)	159	141	277	236	238	227	312	214	264	285	114	▲ 60.0
09 食料品製造業	131	112	230	190	170	179	236	158	159	194	74	▲ 61.9
F 電気・ガス・熱供給・水道業(33~36)	2	0	0	1	1	0	1	3	4	4	0	▲ 100.0
G 情報通信業(37~41)	21	19	25	68	43	42	22	23	49	27	22	▲ 18.5
H 運輸業(42~49)	108	64	95	162	170	208	143	162	150	178	67	▲ 62.4
I 卸売業、小売業(50~61)	189	293	268	445	632	525	602	510	595	590	285	▲ 51.7
50~55 卸売業	45	52	49	90	88	46	82	114	96	131	61	▲ 53.4
56~61 小売業	144	241	219	355	544	479	520	396	499	459	224	▲ 51.2
J 金融業、保険業(62~67)	4	2	3	0	4	2	5	2	0	5	1	▲ 80.0
K 不動産業、物品賃貸業(68~70)	34	45	64	113	161	168	124	175	310	210	110	▲ 47.6
L 学術研究、専門・技術サービス業(71~74)	35	21	96	96	72	88	55	71	59	70	91	30.0
M 宿泊業、飲食サービス業(75~77)	621	640	712	1,275	1,383	1,124	1,552	1,573	1,862	1,729	818	▲ 52.7
75 宿泊業	454	520	584	828	995	855	1,203	1,306	1,572	1,477	666	▲ 54.9
76 飲食サービス業	167	120	128	447	383	269	341	267	290	250	147	▲ 41.2
N 生活関連サービス業、娯楽業(78~80)	93	100	139	176	421	215	290	340	275	332	276	▲ 16.9
O 教育、学習支援業(81~82)	27	28	24	42	48	25	24	50	56	70	86	22.9
P 医療、福祉(83~85)	457	499	528	802	990	1,143	985	1,062	1,191	1,248	958	▲ 23.2
Q 複合サービス事業(86~87)	70	33	34	82	60	65	37	39	86	72	71	▲ 1.4
R サービス業(他に分類されないもの)(88~96)	136	145	198	274	246	491	325	330	453	497	367	▲ 26.2
S. T 公務(他に分類されるものを除く)、その他(97~99)	172	155	202	195	197	302	358	291	456	760	856	12.6
産業計	2,334	2,350	2,872	4,269	4,972	4,866	5,060	5,125	6,039	6,419	4,439	▲ 30.8

④ 職業別常用新規求人・新規求職バランスシート

令和2年度

八重山公共職業安定所



⑤ 職業別常用新規求人・有効求職バランスシート
(新規学卒者を除き、常用パートを含む)

令和2年度

八重山公共職業安定所

職業計	新規求職者数	新規求職者数		新規求人数	新規求人倍率	就職件数
		男	女			
職業計	3,427	1,283	2,140	4,035	1.18	1,775
A管理的職業	10	6	4	15	1.50	4
B専門的・技術的職業	458	113	345	959	2.09	523
07開発技術者	1	1	0	0	0.00	0
08製造技術者	3	2	1	1	0.33	0
09建築・土木技術者等	19	17	2	106	5.58	11
10情報処理・通信技術者	7	7	0	8	1.14	6
11その他の技術者	0	0	0	4	-	1
12医師、薬剤師等	10	3	7	16	1.60	5
13保健師、助産師、看護師	84	4	80	141	1.68	55
14医療技術者	18	3	15	49	2.72	6
15その他の保健医療	17	1	16	29	1.71	17
16社会福祉の専門的職業	153	16	137	338	2.21	219
22美術家、デザイナー等	25	11	14	15	0.60	2
その他の専門的職業	121	48	73	252	2.08	201
C事務的職業	768	129	638	566	0.74	542
25一般事務員	720	109	610	481	0.67	504
26会計事務員	24	6	18	34	1.42	20
27生産関連事務の職業	1	1	0	7	7.00	1
28営業・販売関連事務員	13	7	6	12	0.92	11
29外勤事務の職業	1	1	0	0	0.00	0
30運輸・郵便事務	5	5	0	32	6.40	5
31事務用機械操作の職業	4	0	4	0	0.00	1
D販売の職業	168	41	127	254	1.51	49
32商品販売の職業	137	18	119	185	1.35	32
33販売類いの職業	2	1	1	2	1.00	1
34営業の職業	7	7	0	19	2.71	1
Eサービスの職業	635	257	377	1,277	2.01	293
35家庭生活支援サービス	1	0	1	1	1.00	1
36介護サービスの職業	94	33	60	161	1.71	60
37保健医療サービス	10	0	10	54	5.40	15
38生活衛生サービス	19	4	15	116	6.10	4
39飲食物調理の職業	194	116	78	300	1.54	86
40接客・給仕の職業	204	71	133	515	2.52	63
41居住施設・ビルの管理	4	4	0	3	0.75	3
42その他のサービス	109	29	80	127	1.16	61
F保安の職業	14	12	2	57	4.07	12
G農林漁業の職業	80	68	12	108	1.35	70
H生産工程の職業	90	48	42	143	1.58	62
49生産設備(金属材料製造・加工等)の職業	1	1	0	0	0.00	0
50生産設備(金属材料製造・加工等除く)の職業	3	2	1	0	0.00	0
51生産設備(機械組立)の職業	0	0	0	0	-	0
52金属材料製造等	6	5	1	15	2.50	7
54製品製造・加工処理	57	20	37	66	1.16	26
57機械組立の職業	8	7	1	6	0.75	3
60機械整備・修理の職業	14	13	1	37	2.64	9
61製品検査(金属材料の製造・加工等)の職業	0	0	0	1	-	0
62製品検査(金属材料の製造・加工等除く)の職業	0	0	0	0	-	0
63機械検査の職業	0	0	0	0	-	0
64生産関連・生産類似	1	0	1	18	18.00	17
I輸送・機械運転の職業	80	79	1	100	1.25	25
65鉄道運転の職業	0	0	0	0	-	0
66自動車運転の職業	50	49	1	49	0.98	11
67船舶・航空機運転	3	3	0	11	3.67	1
68その他の輸送の職業	3	3	0	6	2.00	1
69定置・建設機械運転	24	24	0	34	1.42	12
J建設・採掘の職業	63	62	1	84	1.33	16
70建設躯体工事の職業	6	6	0	0	0.00	4
71建設の職業	24	23	1	16	0.67	4
72電気工事の職業	3	3	0	48	16.00	4
73土木の職業	29	29	0	20	0.69	4
74採掘の職業	1	1	0	0	0.00	0
K運搬・清掃等の職業	319	179	139	472	1.48	179
75運搬の職業	63	58	5	56	0.89	32
76清掃の職業	138	61	76	247	1.79	75
77包装の職業	2	0	2	1	0.50	0
78その他の運搬等の職業	116	60	56	168	1.45	72
(IT関連計)	30	18	12	13	0.43	9
(福祉関連計)	253	52	200	439	1.74	229
(介護関連小計)	138	40	97	233	1.69	123
分類不能の職業	742	289	452	0	0.00	0

年齢別・職業別新規求職者(新規学卒を除きパートタイムを含む)

		平成30年度		令和元年度		令和2年度		
			構成比(%)		構成比(%)	構成比(%)	前年度比	
年齢別 新規求職者数	19歳以下	67	2.4	60	1.9	42	1.2	▲ 0.7
	20～24歳	168	6.0	203	6.6	242	6.9	0.3
	25～29歳	324	11.5	308	10.0	377	10.8	0.8
	30～34歳	374	13.3	372	12.1	403	11.5	▲ 0.6
	35～39歳	388	13.8	405	13.1	454	13.0	▲ 0.2
	40～44歳	329	11.7	402	13.1	418	11.9	▲ 1.1
	45～49歳	311	11.1	317	10.3	354	10.1	▲ 0.2
	50～54歳	227	8.1	275	8.9	340	9.7	0.8
	55～59歳	221	7.9	268	8.7	286	8.2	▲ 0.5
	60～64歳	230	8.2	253	8.2	300	8.6	0.4
	65歳以上	171	6.1	217	7.0	283	8.1	1.0
合計		2,810	100.0	3,080	100.0	3,499	100.0	-
職業別 新規求職者数	A 管理的職業	6	0.2	6	0.2	10	0.3	0.1
	B 専門的・技術的職業	351	12.5	416	13.5	464	13.3	▲ 0.2
	C 事務的職業	753	26.8	786	25.5	779	22.3	▲ 3.3
	D 販売の職業	191	6.8	137	4.4	169	4.8	0.4
	E サービスの職業	502	17.9	508	16.5	644	18.4	1.9
	F 保安の職業	9	0.3	18	0.6	14	0.4	▲ 0.2
	G 農林漁業の職業	72	2.6	87	2.8	85	2.4	▲ 0.4
	H 生産工程の職業	88	3.1	80	2.6	92	2.6	0.0
	I 輸送・機械運転の職業	75	2.7	81	2.6	82	2.3	▲ 0.3
	J 建設・採掘の職業	32	1.1	37	1.2	63	1.8	0.6
	K 運搬・清掃等の職業	275	9.8	302	9.8	327	9.3	▲ 0.5
	分類不能の職業	456	16.2	622	20.2	770	22.0	1.8

		平成30年度		令和元年度		令和2年度		
			構成比(%)		構成比(%)	構成比(%)	前年度比	
合計		2,796	100.0	3,074	100.0	3,495	100.0	-
男性	計	1,078	38.6	1,121	36.5	1,322	37.8	1.4
	フルタイム	899	32.2	884	28.8	1,039	29.7	1.0
	パート	179	6.4	237	7.7	283	8.1	0.4
女性	計	1,718	61.4	1,953	63.5	2,173	62.2	▲ 1.4
	フルタイム	1,030	36.8	1,092	35.5	1,163	33.3	▲ 2.2
	パート	688	24.6	861	28.0	1,010	28.9	0.9