

ハローワーク八重山発表
令和3年4月30日（金）

担 当	八重山公共職業安定所
	所長 真壁 朝文
	統括職業指導官 大城 実
	電話 0980-82-2327 FAX 0980-82-1389

「雇用の動き」令和3年3月

有効求人倍率0.96倍。新規求人は増加傾向

1. 有効求人倍率(原数値)は0.96倍

*有効求人倍率=月間有効求人数÷月間有効求職者数

- ①月間有効求職者数は1,240人で前年同月比5.4%(249人)減少
- ②月間有効求人数は1,188人で前年同月比36.0%(305人)減少
- ③有効求人倍率(現数値)は0.96倍で前年同月比0.46ポイント低下
- ④正社員有効求人倍率(現数値)は0.37倍で前年同月比0.20ポイント低下

2. 新規求職申込件数は342人で前年同月比36.3%(91人)増加

3. 新規求人数は434人で前年同月比3.3%(15人)減少

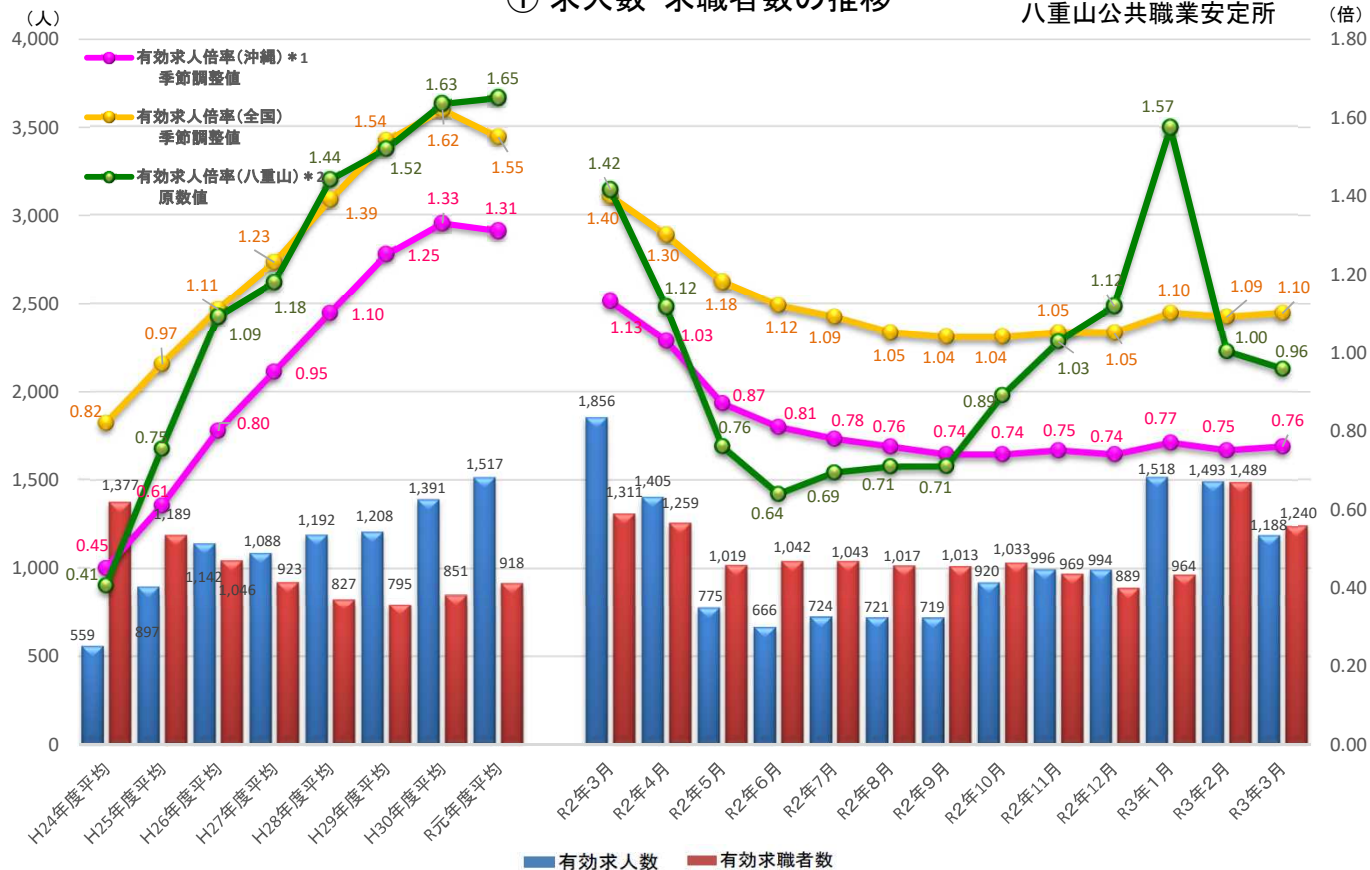
- ①前年同月比で求人数が増加した主な産業
 - ・生活関連サービス業・娯楽業が45人で104.5%(23人)増
 - ・複合サービス業が38人で123.5%(21人)増
- ②前年同月比で求人数が減少した主な産業
 - ・建設業が18人で48.6%(17人)減
 - ・運輸業が5人で61.5%(8人)減
 - ・飲食サービス業が11人で70.3%(26人)減
- ③正社員求人数は111人で前年同月比41.3%(78人)減少
新規求人数に占める正社員求人の割合は25.6%で前年同月比16.5ポイント低下

4. 就職件数は225人で前年同月比41.7%(161人)減少

*月間有効求職者のうち雇用保険受給者数は327人で前年同月比46.6%(104人)増加
*雇用保険被保険者数は3月末時点で12,665人となり、前年同月比0.9%(116人)増加

① 求人数・求職者数の推移

八重山公共職業安定所 (倍)



*1 沖縄県内を就業地とする求人数を用いて算出
*2 八重山管内で受理した求人数を用いて算出

② 一般職業紹介状況(新規学卒を除きパートタイムを含む)

	A 新規求職申込件数		B 月間有効求職者数			C 新規求人数		D 月間有効求人数		E 求人倍率		F 就職件数							
	常用	非常用	常用	非常用	受給者	常用	非常用	常用	非常用	C/A	D/B	常用	県内	県外	季節 臨時	受給者 雇用保険			
平成29年度	2,636	2,597	9,540	9,396	3,216	5,125	4,521	14,491	12,851	1.94	1.52	1,161	1,030	1,107	54	10	245		
平成30年度	2,810	2,754	10,209	10,019	3,247	6,039	5,441	16,687	15,101	2.15	1.63	1,432	1,276	1,359	73	18	270		
令和元年度	3,080	3,049	11,014	10,911	3,156	6,419	5,946	18,213	16,998	2.08	1.65	1,402	1,301	1,333	69	15	242		
令和元年度 月平均	257	254	918	909	263	535	496	1,518	1,417	*	*	117	108	111	6	1	20		
対前年度比(%)	9.6	10.7	7.9	8.9	▲2.8	6.3	9.3	9.1	12.6	▲0.07	0.02	▲2.1	2.0	▲1.9	▲5.5	▲16.7	▲10.4		
令和2年	3月	251	251	1,311	1,302	223	449	406	1,856	1,740	1.79	1.42	386	379	377	9	1	26	
	4月	350	332	1,259	1,234	251	258	219	1,405	1,298	0.74	1.12	398	372	392	6	1	20	
	5月	264	257	1,019	992	298	203	189	775	724	0.77	0.76	97	87	93	4	0	20	
	6月	262	260	1,042	1,020	360	300	296	666	629	1.15	0.64	101	97	93	8	0	22	
	7月	228	223	1,043	1,028	393	338	299	724	675	1.48	0.69	106	101	105	1	0	27	
	8月	211	205	1,017	1,000	397	217	215	721	684	1.03	0.71	73	65	71	2	0	14	
	9月	236	234	1,013	1,001	412	291	269	719	687	1.23	0.71	86	82	80	6	0	18	
	10月	230	229	1,033	1,023	420	466	407	920	841	2.03	0.89	83	80	75	8	0	30	
	11月	164	161	969	957	386	335	319	996	906	2.04	1.03	83	77	80	3	1	26	
	12月	169	163	889	875	367	324	270	994	899	1.92	1.12	70	57	68	2	0	19	
	令和3年	1月	305	293	964	942	350	914	824	1,518	1,368	3.00	1.57	91	61	85	6	0	21
		2月	738	733	1,489	1,466	318	359	348	1,493	1,390	0.49	1.00	505	494	504	1	0	24
		3月	342	337	1,240	1,220	327	434	380	1,188	1,050	1.27	0.96	225	202	221	4	1	29
前年同月比(%)		36.3	34.3	▲5.4	▲6.3	46.6	▲3.3	▲6.4	▲36.0	▲39.7	▲0.52	▲0.46	▲41.7	▲46.7	▲41.4	▲55.6	0.0	11.5	
前月比(%)	▲53.7	▲54.0	▲16.7	▲16.8	2.8	20.9	9.2	▲20.4	▲24.5	0.78	▲0.04	▲55.4	▲59.1	▲56.2	300.0	-	20.8		

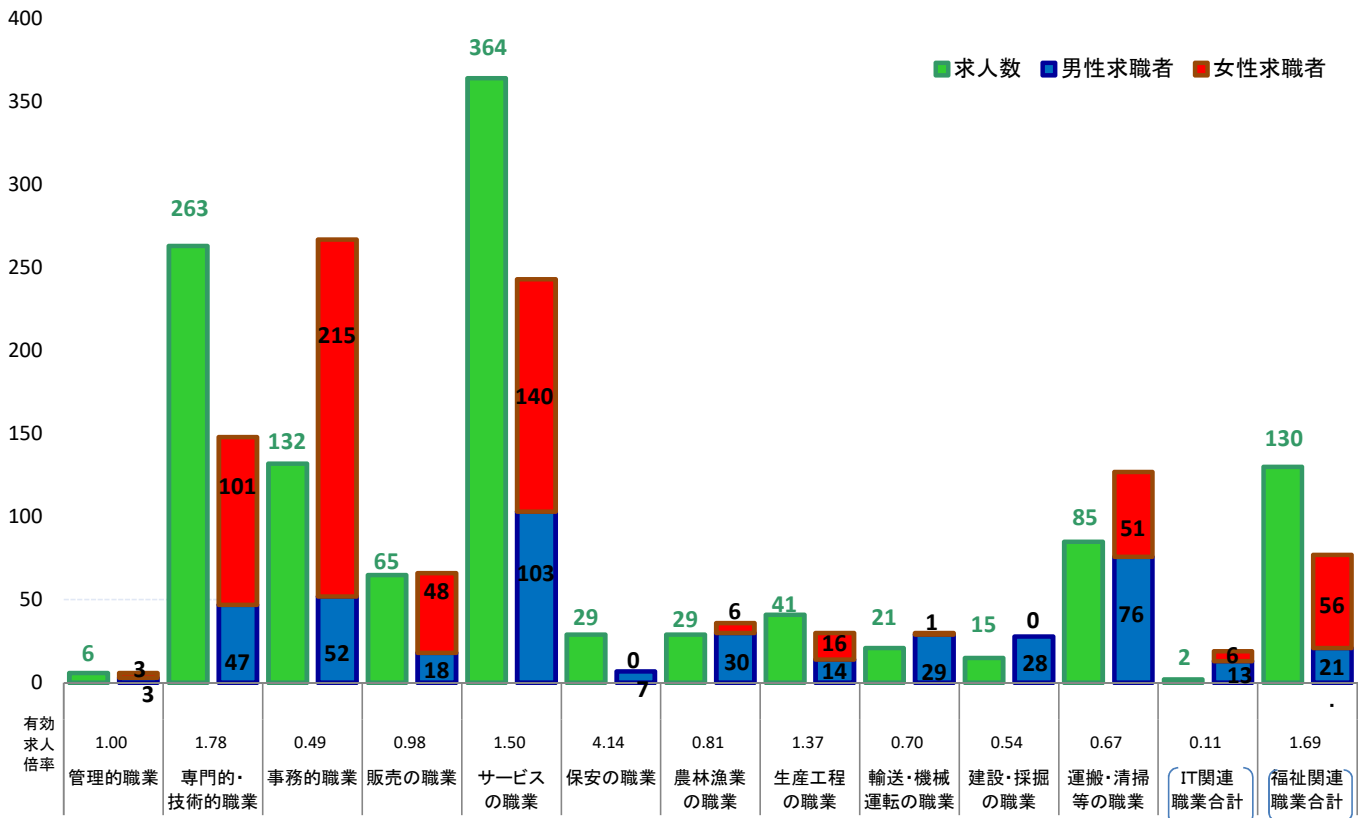
③ 産業別新規求人数(新規学卒者を除きパートタイムを含む)

	令和2年					令和3年								前年同月比 (%)
	3月	4月	5月	6月	7月	8月	9月	10月	11月	12月	1月	2月	3月	
A. B 農、林、漁業(01~04)	8	3	0	13	8	8	12	13	8	10	12	3	11	37.5
C 鉱業、採石業、砂利採取業(05)	0	0	2	0	0	0	0	0	0	0	0	1	0	-
D 建設業(06~08)	35	26	3	31	24	4	32	14	14	19	13	14	18	▲ 48.6
E 製造業(09~32)	9	9	8	7	3	4	3	44	2	8	10	4	12	33.3
09 食料品製造業	3	3	1	4	0	1	1	43	2	5	2	2	10	233.3
F 電気・ガス・熱供給・水道業(33~36)	0	0	0	0	0	0	0	0	0	0	0	0	0	-
G 情報通信業(37~41)	1	1	2	1	0	3	1	2	2	3	2	2	3	200.0
H 運輸業(42~49)	13	3	7	3	12	6	6	9	9	5	2	0	5	▲ 61.5
I 卸売業、小売業(50~61)	39	40	21	27	27	19	15	24	18	15	28	21	30	▲ 23.1
50~55 卸売業	8	2	1	4	6	3	5	3	7	6	7	6	11	37.5
56~61 小売業	31	38	20	23	21	16	10	21	11	9	21	15	19	▲ 38.7
J 金融業、保険業(62~67)	0	0	0	0	0	0	0	0	0	0	1	0	0	#DIV/0!
K 不動産業、物品賃貸業(68~70)	5	9	2	12	19	2	9	16	9	6	18	5	3	▲ 40.0
L 学術研究、専門・技術サービス業(71~74)	11	12	2	9	3	3	9	10	18	7	2	6	10	▲ 9.1
M 宿泊業、飲食サービス業(75~77)	118	18	13	66	54	58	35	111	124	58	76	121	84	▲ 28.8
75 宿泊業	79	16	4	66	49	29	33	101	95	56	70	74	73	▲ 7.6
76 飲食サービス業	37	2	8	0	5	29	2	10	29	2	6	43	11	▲ 70.3
N 生活関連サービス業、娯楽業(78~80)	22	1	10	27	26	11	35	24	26	43	11	17	45	104.5
O 教育、学習支援業(81~82)	31	4	3	4	8	2	5	6	2	7	8	2	35	12.9
P 医療、福祉(83~85)	77	85	43	56	94	47	73	115	54	79	131	82	99	28.6
Q 複合サービス事業(86~87)	17	6	5	1	2	5	0	4	4	0	4	2	38	123.5
R サービス業(他に分類されないもの)(88~96)	47	32	9	22	41	23	22	62	23	25	58	17	33	▲ 29.8
S. T 公務(他に分類されるものを除く)、その他(97~99)	16	9	73	21	17	22	34	12	22	39	538	62	8	▲ 50.0
産業計	449	258	203	300	338	217	291	466	335	324	914	359	434	▲ 3.3

④ 職業別常用有効求人・有効求職バランスシート

令和3年3月

八重山公共職業安定所



⑤ 職業別常用有効求人・有効求職バランスシート
(新規学卒者を除き、常用パートを含む)

令和3年3月

八重山公共職業安定所

職業計	有効求職者数	性別		有効求人数	有効求人倍率	就職件数
		男	女			
職業計	1,220	507	713	1,050	0.86	202
A 管理的職業	6	3	3	6	1.00	1
B 専門的・技術的職業	148	47	101	263	1.78	55
07 開発技術者	0	0	0	0	-	0
08 製造技術者	1	1	0	1	1.00	0
09 建築・土木技術者等	9	7	2	28	3.11	0
10 情報処理・通信技術者	5	5	0	2	0.40	0
11 その他の技術者	0	0	0	0	-	0
12 医師、薬剤師等	0	0	0	3	-	0
13 保健師、助産師、看護師	21	1	20	42	2.00	6
14 医療技術者	7	2	5	19	2.71	1
15 その他の保健医療	11	0	11	14	1.27	4
16 社会福祉の専門的職業	39	8	31	97	2.49	25
22 美術家、デザイナー等	14	7	7	1	0.07	0
その他の専門的職業	41	16	25	56	1.37	19
C 事務的職業	267	52	215	132	0.49	69
25 一般事務員	246	45	201	119	0.48	64
26 会計事務員	14	4	10	6	0.43	4
27 生産関連事務の職業	0	0	0	3	-	1
28 営業・販売関連事務員	3	1	2	3	1.00	0
29 外勤事務の職業	0	0	0	0	-	0
30 運輸・郵便事務	1	1	0	1	1.00	0
31 事務用機械操作の職業	3	1	2	0	0.00	0
D 販売の職業	66	18	48	65	0.98	2
32 商品販売の職業	58	10	48	45	0.78	1
33 販売類いの職業	1	1	0	1	1.00	0
34 営業の職業	7	7	0	19	2.71	1
E サービスの職業	243	103	140	364	1.50	28
35 家庭生活支援サービス	0	0	0	0	-	0
36 介護サービスの職業	35	15	20	35	1.00	3
37 保健医療サービス	3	0	3	15	5.00	1
38 生活衛生サービス	11	4	7	31	2.82	0
39 飲食物調理の職業	70	46	24	77	1.10	10
40 接客・給仕の職業	72	22	50	170	2.36	9
41 居住施設・ビルの管理	2	2	0	0	0.00	0
42 その他のサービス	50	14	36	36	0.72	5
F 保安の職業	7	7	0	29	4.14	1
G 農林漁業の職業	36	30	6	29	0.81	14
H 生産工程の職業	30	14	16	41	1.37	14
49 生産設備(金属材料製造・加工等)の職業	0	0	0	0	-	0
50 生産設備(金属材料製造・加工等除く)の職業	0	0	0	0	-	0
51 生産設備(機械組立)の職業	0	0	0	0	-	0
52 金属材料製造等	2	2	0	1	0.50	0
54 製品製造・加工処理	24	8	16	20	0.83	2
57 機械組立の職業	1	1	0	1	1.00	0
60 機械整備・修理の職業	3	3	0	6	2.00	0
61 製品検査(金属材料の製造・加工等)の職業	0	0	0	0	-	0
62 製品検査(金属材料の製造・加工等除く)の職業	0	0	0	0	-	0
63 機械検査の職業	0	0	0	0	-	0
64 生産関連・生産類似	0	0	0	13	-	12
I 輸送・機械運転の職業	30	29	1	21	0.70	4
65 鉄道運転の職業	0	0	0	0	-	0
66 自動車運転の職業	20	19	1	9	0.45	0
67 船舶・航空機運転	0	0	0	2	-	0
68 その他の輸送の職業	0	0	0	2	-	0
69 定置・建設機械運転	10	10	0	8	0.80	4
J 建設・採掘の職業	28	28	0	15	0.54	0
70 建設躯体工事の職業	1	1	0	0	0.00	0
71 建設の職業	9	9	0	4	0.44	0
72 電気工事の職業	1	1	0	4	4.00	0
73 土木の職業	16	16	0	7	0.44	0
74 採掘の職業	1	1	0	0	0.00	0
K 運搬・清掃等の職業	127	76	51	85	0.67	14
75 運搬の職業	24	22	2	11	0.46	5
76 清掃の職業	52	25	27	44	0.85	0
77 包装の職業	2	0	2	1	0.50	0
78 その他の運搬等の職業	49	29	20	29	0.59	9
(IT関連計)	19	13	6	2	0.11	0
(福祉関連計)	77	21	56	130	1.69	27
(介護関連小計)	47	17	30	62	1.32	12
分類不能の職業	232	100	132	0	0.00	0