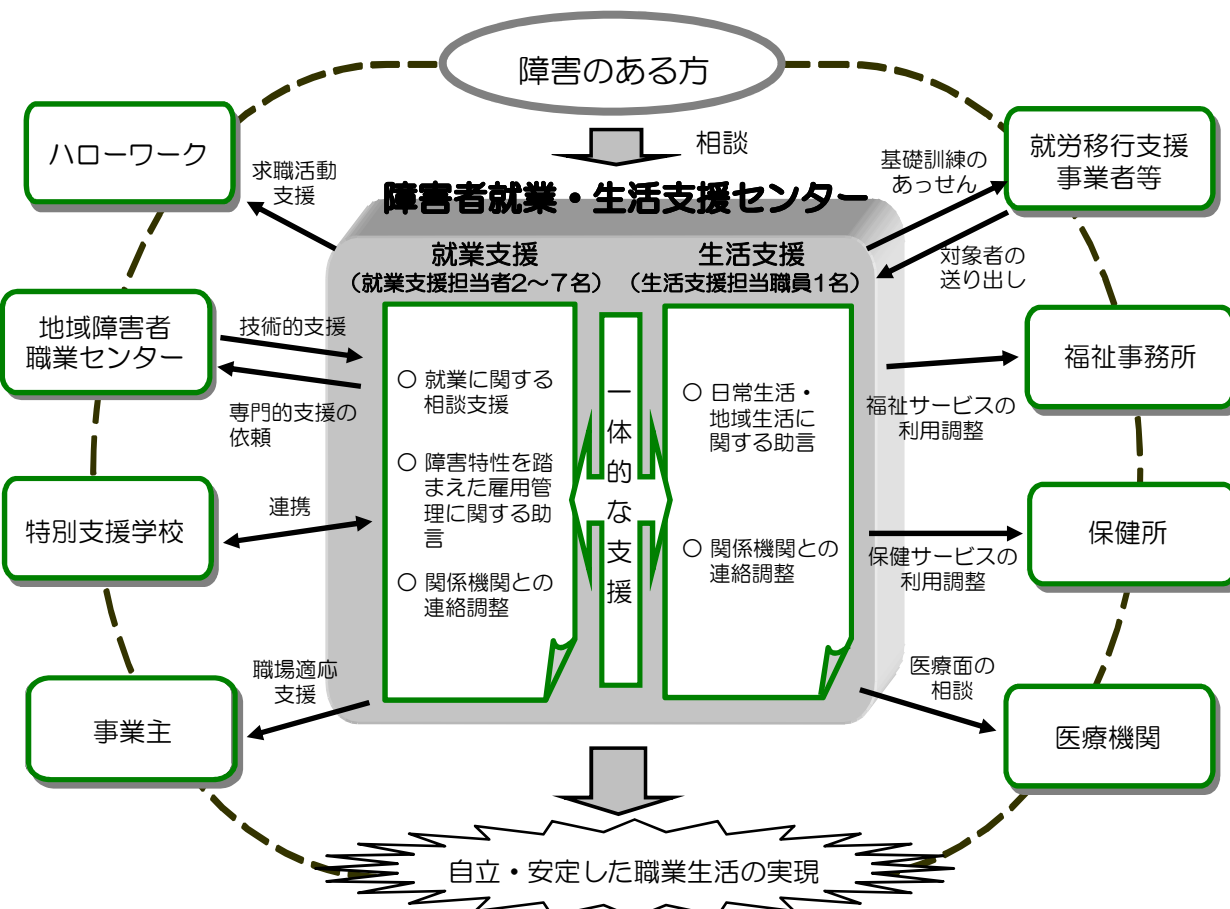


障害者就業・生活支援センターとは

障害のある方の身近な地域において、就業面と生活面の一体的な相談・支援を行う支援機関で、国と都道府県から事業を委託された法人が運営しています。

一般企業で働きたい障害のある方等や、障害のある方の雇用に取り組んでいる、またはこれから取り組もうとしている企業の皆さまへの相談・支援を行っています。



業務の内容等

○求職者の方への支援

<就業面での支援>

- ・就業に関する相談支援
- ・就職に向けた準備支援（職業準備訓練、職場実習のあっせん）
- ・就職活動の支援
- ・職場定着に向けた支援

<生活面での支援>

- ・生活習慣の形成、健康管理、金銭管理等の日常生活の自己管理に関する助言
- ・住居、年金、余暇活動など地域生活、生活設計に関する助言

○事業主の方への支援

- ・雇用管理についての事業所に対する助言
- ・職場定着支援
- ・復職支援 など

～相談・支援料は無料です

～職業のあっせん（紹介）は行っていません

沖縄県内 障害者就業・生活支援センターの概要

センター名	運営法人名	住所	連絡先(TEL番号)	支援地域(市町村)	センターウェブサイト(URL)	センターの特徴
障がい者就業・生活支援センター ティーダ&チムチム	社会福祉法人 名護学院	名護市宇茂佐の森1丁目17番地の9	0980-54-8181	恩納村・金武町・宜野座村・名護市・本部町・今帰仁村・東村大宜味村・国頭村・伊江村・伊是名村・伊平屋村	社会福祉法人名護学院HP http://www.nagogakuin.jp/ ティーダ&チムチムブログ http://thidaandchimchim.blog.fc2.com/	<p>【支援圏域】 人口は沖縄本島の約1/10、面積は沖縄本島の2/3を占める、やんばるの緑とサンゴ礁の海に囲まれた第一次・第三次産業が中心の地域です。</p> <p>【支援方針】 地域の関係機関(教育・医療・福祉・労働)が人に優しい地域を目指し、顔の見える協働を行い、利用する方の安心につながる支援を心がけています。</p> <p>【ご本人支援】 「働く事」とおして、会社(地域)の一員として、生き生きと働き、充実した生活を送れる事を目指し、一緒に考えたいと思います。</p> <p>【企業支援】 ①ジョブマッチングや雇用管理に関するご提案を行います。②実習や就職後の訪問、業務遂行に関する事、ナチュラルサポート形成や生活面の支援を行い、職場定着を目指します。③人事担当者向けのセミナー開催</p> <p>【支援スタッフ紹介】 ジョブコーチ経験者、社会福祉士、精神保健福祉士を配置し多様な障がい特性に対応しております。</p> <p>【働く方への交流会など】 社会人としてのスキルアップでビジネスマナー講習会、ストレスマネジメント講習会、金銭管理セミナー、ピアサポーター研修会等を開催しています。余暇活動でポウリング大会を行う等、仕事のリフレッシュプログラムを行っています。</p>
南部地区 障がい者就業・生活支援センター かるにあ	社会福祉法人 若竹福祉会	浦添市前田1004-9 2階	098-871-3456	浦添市・那覇市(小禄地区除く) 南風原町・西原町・久米島町 渡名喜村・粟国村・座間味村 渡嘉敷村・北大東村・南大東村	http://wakatakehp.or.jp/karunia.html	<ul style="list-style-type: none"> ・「当事者主体、地域に開き地域に根差す、人権と権利を尊重する」法人理念に基づき、社会福祉法人として、企業、福祉、医療、教育等、当事者を取り巻く地域のネットワークづくりを大切にしながら支援を行っています。 ・ジョブコーチ4名、経験豊富なジョブコーチを主任定着支援担当者として配置しています。 ・その他社会福祉士、介護福祉士等、サービス管理責任者の要件を満たすスタッフも5名在籍しています。 ・登録者の特性や居住地の社会資源に合わせたサポート体制の構築、当事者学習・交流会としてピアミーティング・陶芸教室他、社会人としてのマナー・SNS講習会など、余暇活動についても他機関と協力しながらポウリング大会、スポーツクラブの案内、カラオケ、映画鑑賞、料理教室なども連携をしながら実施しているのも特徴です。

センター名	運営法人名	住所	連絡先(TEL番号)	支援地域(市町村)	センターウェブサイト(URL)	センターの特徴
障害者就業・生活支援センター みやこ	(社福)みやこ福祉会	宮古島市平良字下里1202-8 1階	0980-79-0451	宮古島市多良間村	当センターHP http://www.miyapotu.com/	<ul style="list-style-type: none"> ・就業・生活の両面を支援させていただくために、様々な他機関との連携を重視しながら支援を展開しております。 ・配置職員5名のうち、「第1号職場適応援助者」研修の受講修了者1名を配置し、かつ、1名は10年以上の経験を持つ者を配置しております。 ・また、社会福祉士資格も持つ者が1名おり、就労と福祉の両面からの支援を展開することができております。 ・地元の経済団体とも情報交換を行い、企業との連携にも努めております。 ・沖縄障害者職業センターとの共催として研修企画の開催、自前での研修の企画実施、地域自立支援協議会の就労部会や他の部会にも常時参加することに努め、地域づくりにも力を入れております。 ・在職者交流会として、学習会や茶話会、余暇イベントの開催を在職者メンバーとともに企画実施しております。
八重山地区障害者就業・生活支援センター どりいむ	社会福祉法人 わしの里	石垣市字石垣371番地 東アパート1階	0980-87-0761	石垣市竹富町与那国町	http://www.vaevama-dream.com	<ul style="list-style-type: none"> ○大切にしていること <ul style="list-style-type: none"> ・本人の思い ・顔の見える関係づくり(小地域だから出来ること) ○概要 <ul style="list-style-type: none"> ・働きたい障がい者の方を支援しています ・雇用したい事業主の方を支援しています ・自分らしく働くための適性、体力や環境などを確認してもらうために、就職前の見学や実習を推進しています ・実習時や就職後に作業しやすい環境づくりの支援や職場定着訪問を行っています ・一般就労の方を対象に在職者交流活動を行っています。仲間どうして勉強会や意見交換会、レクリエーション等の交流をとって社会生活の充実を図っています

センター名	運営法人名	住所	連絡先(TEL番号)	支援地域(市町村)	センターウェブサイト(URL)	センターの特徴
南部地区障害者就業・生活支援センター ブリッジ	医療法人 陽和会	糸満市字賀数406番地の1	098-996-2805	那覇市(小禄地区)・豊見城市 糸満市・南城市・八重瀬町 与那原町	http://www.nanzan.or.jp/publics/index/182/	<p>・沖縄県内の他5圏域中、総面積は最も狭いが障害福祉施設や学校は平均以上在り、充実している。県内の特別支援学校の割合が多く、特別支援学校卒業生にとって多く需要がある。また県内の精神科病院の割合が南部圏域に高い事から、精神・発達障がいニーズは高い。</p> <p>障がい者雇用率の平均値は全国の雇用率と比較しても障がい者就職件数が多い圏域とされている。中核市の三分の一が含まれ、国際空港が存在している事から流通産業等が多い。中心街と中心に小売業・観光業が栄えており、中心街から外部に向けては医療・福祉施設における雇用率が多くなっている。</p> <p>・5名の職員で運営をしている。医療法人が母体である事から、作業療法士、精神保健福祉士、サービス管理責任者と専門職の配置数が多く、内、3名が職場適応援助者の資格を保有し、運営をしている。</p>
中部地区障害者就業・生活支援センター 花灯	医療法人 一灯の会	沖縄市登川2695番地1階	098-989-6527	うるま市・沖縄市・宜野湾市・嘉手納町・北谷町・読谷村・北中城村・中城村	<p>HP https://www.oc-hospital.com/publics/index/95/ ツイッター https://twitter.com/hana_akari2020</p>	<p>・【支援圏域と特徴】⇒沖縄県本島の中心部に位置し3市3町2村(人口約48万人)の圏域に属し大型商業施設・工場及び工業地帯に恵まれ、また中小企業が多くあるのが特徴的です。</p> <p>・【支援方針】⇒地域の関係機関と連携・協働の基、ネットワーク・フットワーク・チームワークで障害者の方々が働く事で生きがいを感じ更に生活の質の向上を目指して支援しています。それから圏域のハローワーク・就労支援事業所・相談支援事業所・企業・行政・特別支援学校・発達障害者支援センター等と雇用促進チームを充足し雇用に関わるイベント等を企画しチームで、雇用促進に取り組んでいます。</p> <p>・【企業主支援】⇒企業の人事担当者・企業のキーパーソンとなる方向け障害特性の勉強会を開催。又、雇用管理にかかるアドバイスや業務の切り出しの提案を行っています。</p> <p>・【働く方向けの交流活動】⇒オンラインを活用しダイエット講座・異性と正しい付き合い方・コミュニケーション能力を高める為の講座等を開催しています。</p> <p>・【生活困窮者等のうち障害が窺われる方の支援】⇒関係機関と連携し就労体験や相談・助言を行っています。又研修会やセミナーも実施しています。</p> <p>・【支援スタッフ】⇒社会福祉士・精神福祉士・産業カウンセラー・ジョブコーチ・手話通訳士を配置し質の高い支援を目指しております。</p>