

ハローワーク八重山発表
令和2年12月25日（金）

担	八重山公共職業安定所 所長 真壁 朝文
当	統括職業指導官 上原 仁 電話 0980-82-2327 FAX 0980-82-1389

「雇用の動き」令和2年11月

有効求人倍率1.03倍。7ヶ月ぶりの1倍台

1. 有効求人倍率(原数値)は1.03倍

*有効求人倍率=月間有効求人数÷月間有効求職者数

- ①月間有効求職者数は969人で前年同月比10.1%(89人)増加
- ②月間有効求人数は996人で前年同月比38.6%(625人)減少
- ③有効求人倍率(現数値)は1.03倍で前年同月比0.81ポイント低下
- ④正社員有効求人倍率(現数値)は0.48倍で前年同月比0.38ポイント低下

2. 新規求職申込件数は164人で前年同月比42.9%(123人)減少

3. 新規求人数は335人で前年同月比37.8%(204人)減少

- ①前年同月と比べ求人数が増加した主な産業
 - ・ 飲食サービス業が29人で383.3%(23人)増
 - ・ 生活関連サービス業、娯楽業が26人で420.0%(21人)増加
- ②前年同月と比べ求人数が減少した主な産業
 - ・ 製造業が2人で85.7%(12人)減
 - ・ 卸売・小売業が18人で67.9%(38人)減
 - ・ 医療、福祉が54人で75.2%(164人)減
- ③正社員求人数は90人で前年同月比38.4%(56人)減少
新規求人数に占める正社員求人の割合は26.9%で前年同月(27.1%)比で0.2ポイント低下

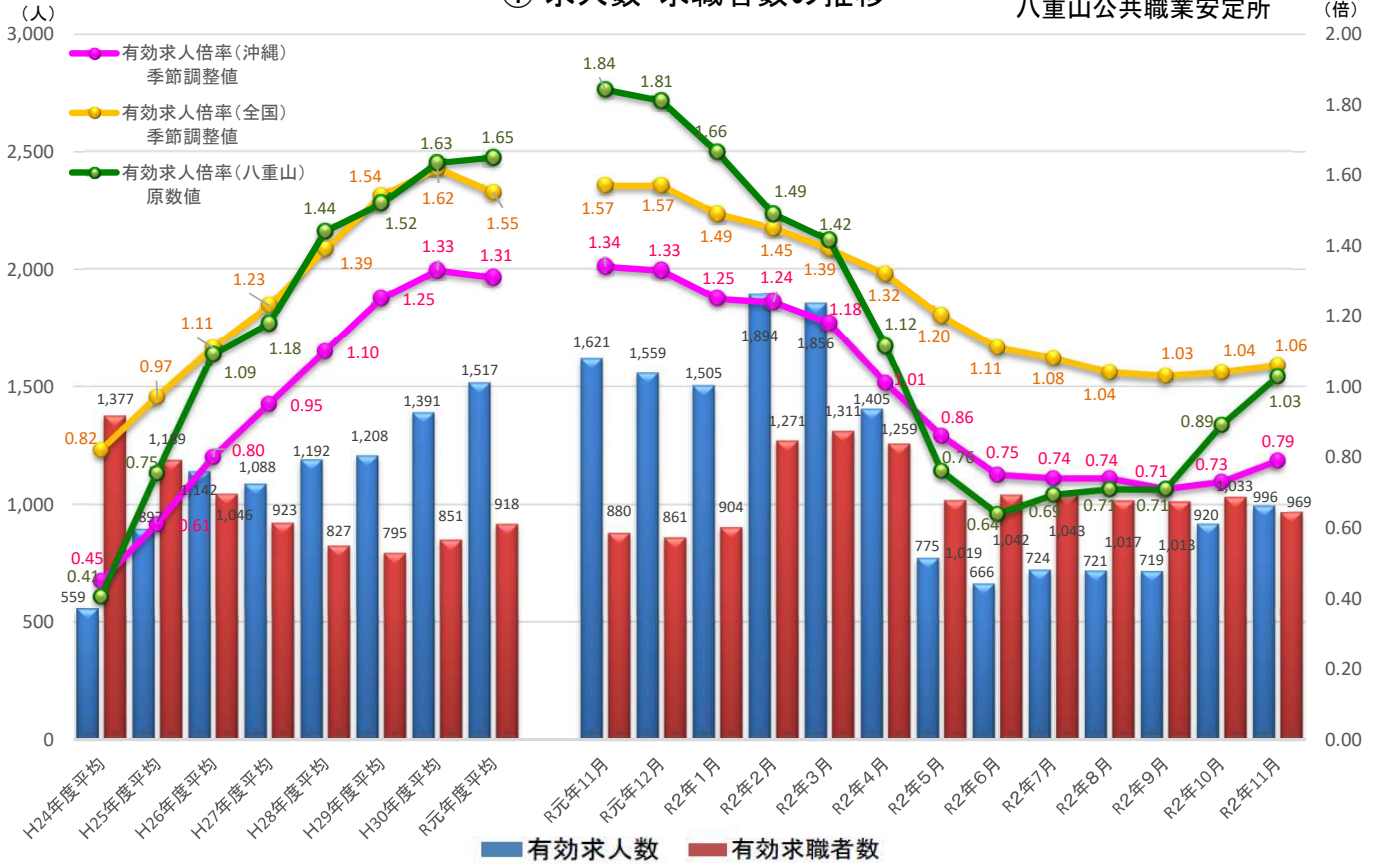
4. 就職件数は83人で前年同月比7.8%(6人)増加

*月間有効求職者のうち雇用保険受給者数は386人で前年同月比39.8%(143人)増加

*雇用保険被保険者数は11月末時点で12,744人となり、前年同月比で2.0%(249人)増加

① 求人数・求職者数の推移

八重山公共職業安定所 (倍)



② 一般職業紹介状況(新規学卒を除きパートタイムを含む)

	A 新規求職申込件数		B 月間有効求職者数			C 新規求人数		D 月間有効求人数		E 求人倍率		F 就職件数						
	常用	パート	常用	パート	雇用保険	常用	パート	常用	パート	C/A	D/B	常用	県内	県外	季節臨時	雇用保険		
平成29年度計	2,636	2,597	9,540	9,396	3,216	5,125	4,521	14,491	12,851	1.94	1.52	1,161	1,030	1,107	54	10	245	
平成30年度計	2,810	2,754	10,209	10,019	3,247	6,039	5,441	16,687	15,101	2.15	1.63	1,432	1,276	1,359	73	18	270	
令和元年度計	3,080	3,049	11,014	10,911	3,156	6,419	5,946	18,213	16,998	2.08	1.65	1,402	1,301	1,333	69	15	242	
令和元年度 月平均	257	254	918	909	263	535	496	1,518	1,417	*	*	117	108	111	6	1	20	
対前年度比(%)	9.6	10.7	7.9	8.9	▲2.8	6.3	9.3	9.1	12.6	▲3.0	1.2	▲2.1	2.0	▲1.9	▲5.5	▲16.7	▲10.4	
令和元年	11月	287	285	880	872	243	539	517	1,621	1,503	1.88	1.84	77	72	72	5	1	14
	12月	164	159	861	849	238	461	447	1,559	1,486	2.81	1.81	77	74	75	2	0	23
令和2年	1月	247	245	904	895	225	549	487	1,505	1,418	2.22	1.66	78	72	72	6	1	14
	2月	660	656	1,271	1,260	232	949	919	1,894	1,783	1.44	1.49	133	116	124	9	2	18
	3月	251	251	1,311	1,302	223	449	406	1,856	1,740	1.79	1.42	386	379	377	9	1	26
	4月	350	332	1,259	1,234	251	258	219	1,405	1,298	0.74	1.12	398	372	392	6	1	20
	5月	264	257	1,019	992	298	203	189	775	724	0.77	0.76	97	87	93	4	0	20
	6月	262	260	1,042	1,020	360	300	296	666	629	1.15	0.64	101	97	93	8	0	22
	7月	228	223	1,043	1,028	393	338	299	724	675	1.48	0.69	106	101	105	1	0	27
	8月	211	205	1,017	1,000	397	217	215	721	684	1.03	0.71	73	65	71	2	0	14
	9月	236	234	1,013	1,001	412	291	269	719	687	1.23	0.71	86	82	80	6	0	18
	10月	230	229	1,033	1,023	420	466	407	920	841	2.03	0.89	83	80	75	8	0	30
	11月	164	161	969	957	386	335	319	996	906	2.04	1.03	83	77	80	3	1	26
前年同月比(%)	▲42.9	▲43.5	10.1	9.7	58.8	▲37.8	▲38.3	▲38.6	▲39.7	0.16P	▲0.81P	7.8	6.9	11.1	▲40.0	0.0	85.7	
前月比(%)	▲28.7	▲29.7	▲6.2	▲6.5	▲8.1	▲28.1	▲21.6	8.3	7.7	0.01P	0.14P	0.0	▲3.8	6.7	▲62.5	-	▲13.3	

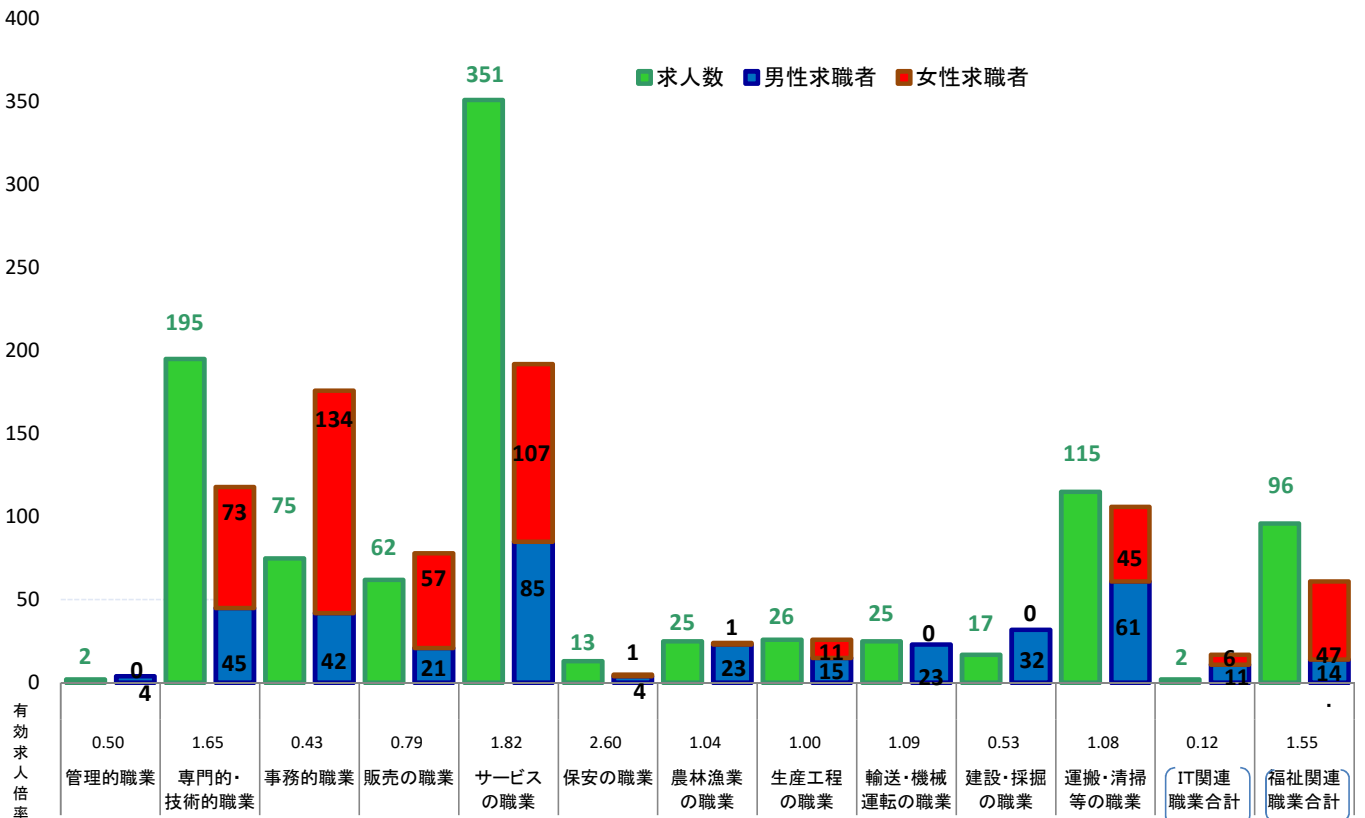
③ 産業別新規求人数(新規学卒者を除きパートタイムを含む)

	令和元年			令和2年										前年同月比 (%)
	11月	12月	1月	2月	3月	4月	5月	6月	7月	8月	9月	10月	11月	
A. B 農、林、漁業(01~04)	8	1	12	5	8	3	0	13	8	8	12	13	8	0.0
C 鉱業、採石業、砂利採取業(05)	0	0	0	2	0	0	2	0	0	0	0	0	0	—
D 建設業(06~08)	23	31	29	5	35	26	3	31	24	4	32	14	14	▲ 39.1
E 製造業(09~32)	14	20	9	22	9	9	8	7	3	4	3	44	2	▲ 85.7
09 食料品製造業	11	14	2	7	3	3	1	4	0	1	1	43	2	▲ 81.8
F 電気・ガス・熱供給・水道業(33~36)	0	0	0	0	0	0	0	0	0	0	0	0	0	—
G 情報通信業(37~41)	4	0	7	0	1	1	2	1	0	3	1	2	2	▲ 50.0
H 運輸業(42~49)	7	13	19	15	13	3	7	3	12	6	6	9	9	28.6
I 卸売業、小売業(50~61)	56	54	56	47	39	40	21	27	27	19	15	24	18	▲ 67.9
50~55 卸売業	19	9	20	3	8	2	1	4	6	3	5	3	7	▲ 63.2
56~61 小売業	37	45	36	44	31	38	20	23	21	16	10	21	11	▲ 70.3
J 金融業、保険業(62~67)	1	3	0	1	0	0	0	0	0	0	0	0	0	▲ 100.0
K 不動産業、物品賃貸業(68~70)	5	5	21	11	5	9	2	12	19	2	9	16	9	80.0
L 学術研究、専門・技術サービス業(71~74)	4	6	7	17	11	12	2	9	3	3	9	10	18	350.0
M 宿泊業、飲食サービス業(75~77)	129	147	119	156	118	18	13	66	54	58	35	111	124	▲ 3.9
75 宿泊業	123	115	80	152	79	16	4	66	49	29	33	101	95	▲ 22.8
76 飲食サービス業	6	32	39	4	37	2	8	0	5	29	2	10	29	383.3
N 生活関連サービス業、娯楽業(78~80)	5	12	60	14	22	1	10	27	26	11	35	24	26	420.0
O 教育、学習支援業(81~82)	2	9	2	5	31	4	3	4	8	2	5	6	2	0.0
P 医療、福祉(83~85)	218	88	106	103	77	85	43	56	94	47	73	115	54	▲ 75.2
Q 複合サービス事業(86~87)	5	6	0	5	17	6	5	1	2	5	0	4	4	▲ 20.0
R サービス業(他に分類されないもの)(88~96)	37	59	33	26	47	32	9	22	41	23	22	62	23	▲ 37.8
S. T 公務(他に分類されるものを除く)、その他(97~99)	21	7	69	515	16	9	73	21	17	22	34	12	22	4.8
計	539	461	549	949	449	258	203	300	338	217	291	466	335	▲ 37.8

④ 職業別常用有効求人・有効求職バランスシート

令和2年11月

八重山公共職業安定所



⑤ 職業別常用有効求人・有効求職バランスシート
(新規学卒者を除き、常用パートを含む)

令和2年11月

八重山公共職業安定所

	有効求職者数		有効求人	有効求人倍率	就職者数	
	男	女				
職業計	957	429	527	906	0.95	77
A 管理的職業	4	4	0	2	0.50	0
B 専門的・技術的職業	118	45	73	195	1.65	15
07 開発技術者	1	1	0	0	0.00	0
08 製造技術者	0	0	0	0	-	0
09 建築・土木技術者等	11	10	1	33	3.00	5
10 情報処理・通信技術者	4	3	1	1	0.25	0
11 その他の技術者	1	1	0	1	1.00	0
12 医師、薬剤師等	4	1	3	2	0.50	0
13 保健師、助産師等、看護師	21	0	21	37	1.76	1
14 医療技術者	5	0	5	11	2.20	0
15 その他の保健医療	3	0	3	5	1.67	1
16 社会福祉の専門的職業	33	6	27	65	1.97	5
22 美術家、デザイナー等	11	8	3	9	0.82	0
その他の専門的職業	24	15	9	31	1.29	3
C 事務的職業	176	42	134	75	0.43	10
25 一般事務員	157	34	123	66	0.42	8
26 会計事務員	9	2	7	4	0.44	1
27 生産関連事務的職業	0	0	0	1	-	0
28 営業・販売関連事務員	4	3	1	2	0.50	1
29 外勤事務的職業	0	0	0	0	-	0
30 運輸・郵便事務	2	2	0	2	1.00	0
31 事務用機械操作の職業	4	1	3	0	0.00	0
D 販売の職業	78	21	57	62	0.79	5
32 商品販売の職業	66	10	56	50	0.76	4
33 販売類似の職業	1	1	0	0	0.00	0
34 営業の職業	11	10	1	12	1.09	1
E サービスの職業	193	85	107	351	1.82	22
35 家庭生活サービスの職業	0	0	0	0	-	0
36 介護サービスの職業	26	11	14	37	1.42	3
37 保健医療サービス	1	0	1	10	10.00	1
38 生活衛生サービス	8	1	7	29	3.63	1
39 飲食調理の職業	59	37	22	91	1.54	10
40 接客・給仕の職業	65	24	41	148	2.28	2
41 居住施設・ビルの管理	0	0	0	1	-	1
42 その他のサービス	34	12	22	35	1.03	4
F 保安の職業	5	4	1	13	2.60	0
G 農林漁業の職業	24	23	1	25	1.04	5
H 生産工程の職業	26	15	11	26	1.00	4
49 生産設備（金属材料製造・加工等）の職業	0	0	0	0	-	0
50 生産設備（金属材料製造・加工等除く）の職業	3	2	1	0	0.00	0
51 生産設備（機械組立）の職業	0	0	0	0	-	0
52 金属材料製造等	0	0	0	2	-	1
54 製品製造・加工処理	20	10	10	14	0.70	3
57 機械組立の職業	2	2	0	2	1.00	0
60 機械整備・修理の職業	1	1	0	7	7.00	0
61 製品検査（金属材料の製造・加工等）の職業	0	0	0	0	-	0
62 製品検査（金属材料の製造・加工等除く）の職業	0	0	0	0	-	0
63 機械検査の職業	0	0	0	0	-	0
64 生産関連・生産類似	0	0	0	1	-	0
I 輸送・機械運転の職業	23	23	0	25	1.09	1
65 鉄道運転の職業	0	0	0	0	-	0
66 自動車運転の職業	15	15	0	14	0.93	0
67 船舶・航空機運転	0	0	0	1	-	0
68 その他の輸送の職業	1	1	0	1	1.00	0
69 定置・建設機械運転	7	7	0	9	1.29	1
J 建設・採掘の職業	32	32	0	17	0.53	4
70 建設躯体工事の職業	3	3	0	0	0.00	0
71 建設の職業	10	10	0	5	0.50	1
72 電気工事の職業	3	3	0	7	2.33	2
73 土木の職業	16	16	0	5	0.31	1
74 採掘の職業	0	0	0	0	-	0
K 運搬・清掃等の職業	106	61	45	115	1.08	11
75 運搬の職業	22	21	1	10	0.45	1
76 清掃の職業	35	15	20	78	2.23	5
77 包装の職業	1	0	1	0	0.00	0
78 その他の運搬等の職業	48	25	23	27	0.56	5
(IT関連計)	17	11	6	2	0.12	0
(福祉関連計)	62	14	47	96	1.55	6
(介護関連小計)	36	12	23	49	1.36	5
分類不能の職業	172	74	98	0	0.00	0