



ハローワーク宮古発表
令和2年12月25日(金)

担当	宮古公共職業安定所
	所長 阿部 祐士
	統括職業指導官 仲間 栄樹
	電話 0980-72-3329

「雇用の動き」 令和2年 11月

11月の有効求人倍率は1.17倍で前年同月比0.74ポイント低下

～ 有効求人倍率は前年同月比で9か月連続の低下 ～

～ 正社員有効求人倍率は0.57倍で前年同月比0.56ポイント低下 ～

1 有効求人倍率は1.17倍で、前年同月比0.74ポイント低下、有効求職者数は10か月連続増加

- 月間有効求人数は1,115人で、前年同月比21.9%（313人）減。
- 月間有効求職者数は950人で、前年同月比27.2%（203人）増。

2 新規求人数は467人で、前年同月比13.1%（54人）増加で9か月ぶり増加

- 産業別新規求人状況 《前年同月比：増減10人以上》 ※（ ）内は前年同月値
- 【増加】 ◇食料品製造業 43人(4人)で、975.0%増
◇宿泊業・飲食サービス業 66人(36人)で、83.3%増
◇公務・その他 110人(15人)で、633.3%増
- 【減少】 ◇情報通信業 3人(15人)で、80.0%減
◇運輸業 12人(28人)で、57.1%減
◇卸売・小売業 15人(41人)で、63.4%減
◇生活関連サービス業、娯楽業 14人(64人)で、78.1%減

3 新規求職申込件数は178件で、前年同月比2.7%（5件）減少で3か月ぶり減少

4 就職件数は81件で、前年同月比15.6%（15件）減少で2か月ぶり減少

- 県内就職件数は74件で、前年同月比20.4%（19件）減。
- 県外就職件数は7件で、前年同月比133.3%（4件）増。

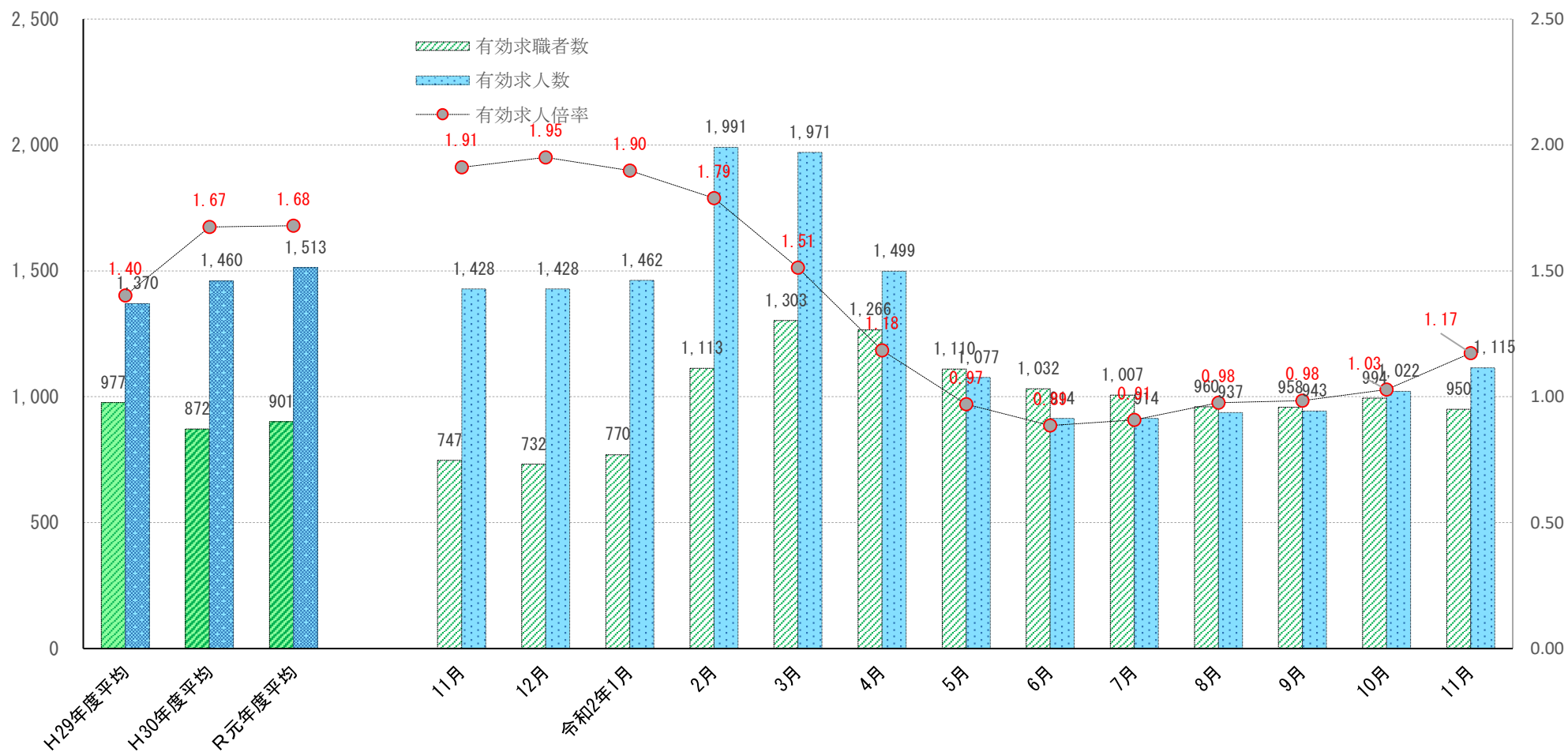
令和2年 11月

ハローワーク宮古 記者発表資料

- 求人・求職の推移 資料 1
- 月別有効求人倍率の推移 資料 2
- 一般職業紹介状況 資料 3
- 一般職業紹介状況（前年同月比） 資料 4
- 産業別・規模別新規求人状況 資料 5
- 産業別就職状況（常用） 資料 6
- パートタイム職業紹介状況 資料 7
- 職業別求人・求職バランスシート(常用) 資料 8

求人数・求職者数の推移（過去1年間）

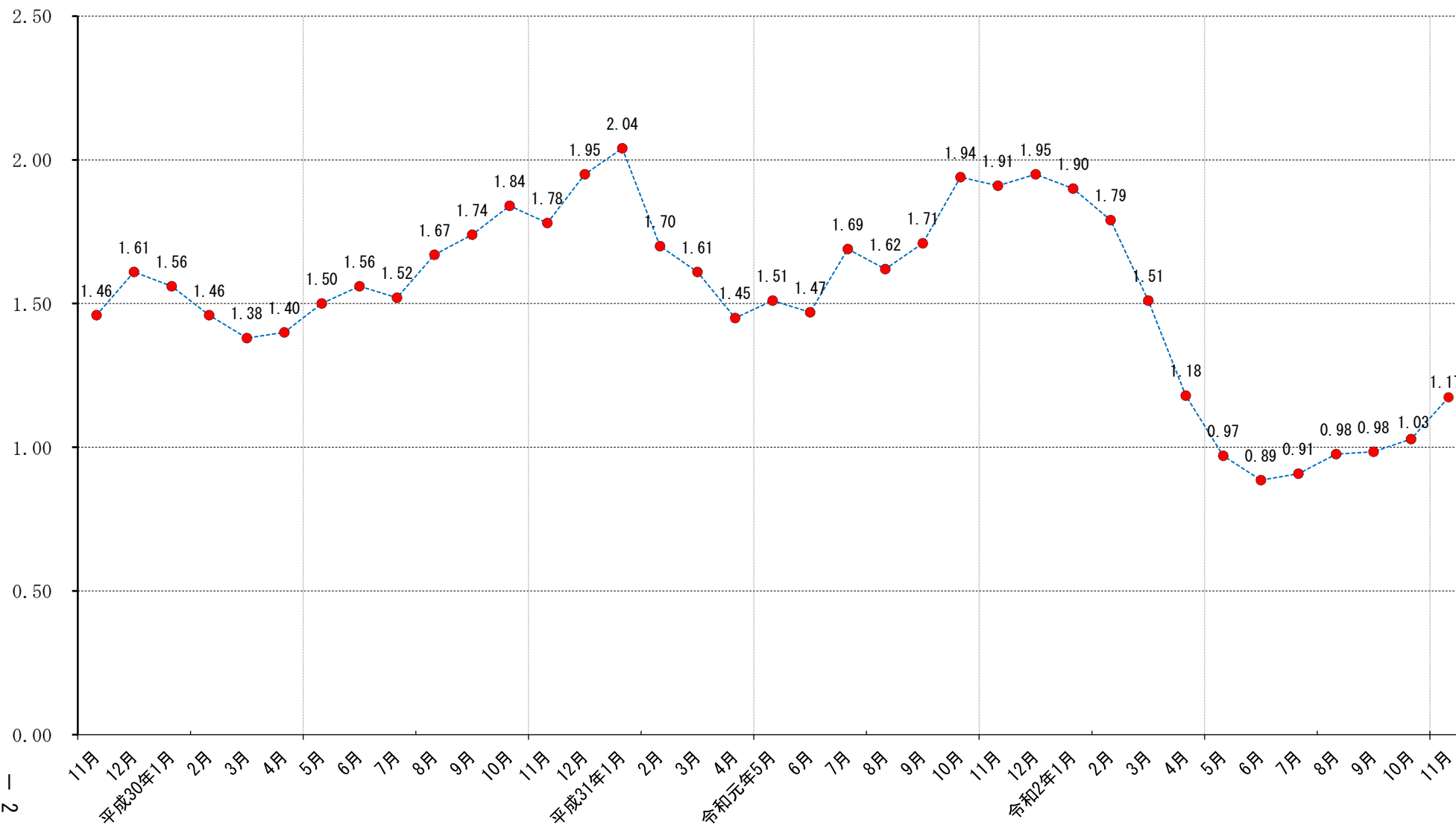
令和2年11月



	H29年度平均	H30年度平均	R元年度平均	11月	12月	令和2年1月	2月	3月	4月	5月	6月	7月	8月	9月	10月	11月
有効求職者数	977	872	901	747	732	770	1,113	1,303	1,266	1,110	1,032	1,007	960	958	994	950
有効求人数	1,370	1,460	1,513	1,428	1,428	1,462	1,991	1,971	1,499	1,077	914	914	937	943	1,022	1,115
有効求人倍率	1.40	1.67	1.68	1.91	1.95	1.90	1.79	1.51	1.18	0.97	0.89	0.91	0.98	0.98	1.03	1.17

月間有効求人倍率の推移（過去3年間）

令和2年11月



一般職業紹介状況（新規学卒を除きパートタイムを含む）

令和2年11月

項目 年月	A 新規求職 申込件数		B 月間有効求職者数			C 新規求人数		D 月間有効 求人数		E 紹介 件数	F 求人倍率		G 就 職 件 数						H 就 職 率		I 充 足 数		J 充 足 率						
	常用	受給者 実人員	常用	常用	常用	常用	常用	常用	新規 C/A	有効 D/B	常用	県内	県外	臨時 季節	受給者の 一般就職 件数	有効 G/B	新規 G/A	常用	有効 求人 I/D	新規 求人 I/C									
																					常用	常用	常用	常用	常用	常用	常用	常用	常用
令和元年度計	2,996	2,976	10,812	10,768	1,732	6,324	5,851	18,157	16,900	3,159	2.11	1.68	1,685	1,600	1,639	46	4	230	15.6	56.2	1,590	1,525	8.8	25.1					
月平均	250	248	901	897	144	527	488	1,513	1,408	263	*	*	140	133	137	4	0	19	*	*	133	127	*	*					
11月	183	178	747	740	131	413	394	1,428	1,357	195	2.26	1.91	96	90	93	3	0	18	12.9	52.5	86	83	6.0	20.8					
12月	162	160	732	726	141	449	425	1,428	1,338	160	2.77	1.95	73	71	69	4	0	20	10.0	45.1	75	74	5.3	16.7					
令和2年1月	215	214	770	765	136	607	511	1,462	1,329	229	2.82	1.90	93	82	89	4	0	23	12.1	43.3	85	75	5.8	14.0					
2月	553	550	1,113	1,108	123	993	910	1,991	1,792	621	1.80	1.79	117	99	115	2	0	12	10.5	21.2	112	94	5.6	11.3					
3月	391	389	1,303	1,298	134	487	437	1,971	1,765	477	1.25	1.51	286	273	284	2	1	22	21.9	73.1	279	269	14.2	57.3					
4月	337	333	1,266	1,259	140	386	321	1,499	1,345	263	1.15	1.18	239	233	232	7	3	10	18.9	70.9	233	230	15.5	60.4					
5月	257	253	1,110	1,099	193	301	289	1,077	959	173	1.17	0.97	258	233	254	4	2	15	23.2	100.4	254	233	23.6	84.4					
6月	263	261	1,032	1,022	247	351	327	914	833	196	1.33	0.89	97	89	97	0	0	22	9.4	36.9	92	86	10.1	26.2					
7月	221	219	1,007	998	303	355	332	914	868	220	1.61	0.91	93	84	89	4	1	23	9.2	42.1	90	85	9.8	25.4					
8月	159	155	960	950	322	316	310	937	897	170	1.99	0.98	77	70	73	4	0	21	8.0	48.4	72	65	7.7	22.8					
9月	193	191	958	949	326	353	342	943	912	232	1.83	0.98	75	70	72	3	0	17	7.8	38.9	70	67	7.4	19.8					
10月	222	219	994	983	307	378	317	1,022	944	172	1.70	1.03	94	84	89	5	2	19	9.5	42.3	86	79	8.4	22.8					
11月	178	175	950	941	270	467	421	1,115	1,004	229	2.62	1.17	81	73	74	7	0	18	8.5	45.5	99	74	8.9	21.2					
増減比	前年同月	▲2.7	▲1.7	27.2	27.2	106.1	13.1	6.9	▲21.9	▲26.0	17.4	P	P	▲0.36	▲0.74	▲15.6	▲18.9	▲20.4	133.3	-	0.0	P	P	15.1	▲10.8	P	P	2.9	0.4
	前月	▲19.8	▲20.1	▲4.4	▲4.3	▲12.1	23.5	32.8	9.1	6.4	33.1	0.92	0.14	▲13.8	▲13.1	▲16.9	40.0	▲100.0	▲5.3	▲1.0	3.2	15.1	▲6.3	0.5	▲1.6				

一般職業紹介状況（前年同月比）

（新規学卒を除き、パートタイムを含む）

令和2年11月

項目 年月	1	2	3	4		5		6		7			8		10	
	新規求職 申込件数	月間有効 求職者数	新規 求人数	月間有効求人数		新規求人倍率		有効求人倍率		就職件数			就職率		充足率	
	(前年同月比)	(前年同月比)	(前年同月比)	(前年同月比)	常用	前年同月差		前年同月差		(前年同月比)	県外	臨時 季節	前年同月差 (P)		前年同月差 (P)	
	(%)	(%)	(%)	(%)	(前年同月比)	倍	ポイント	倍	ポイント				有効求職	新規求職	有効求人	新規求人
平成29年度	▲ 0.1	1.7	3.0	5.6	4.2	1.85	0.05	1.40	0.05	1.3	▲ 17.6	▲ 35.0	▲ 0.1	0.8	▲ 0.2	0.1
平成30年度	▲ 8.4	▲ 10.8	6.8	6.6	4.2	2.16	0.31	1.67	0.27	▲ 8.4	▲ 32.1	▲ 100.0	0.4	0.0	▲ 1.6	▲ 4.4
令和元年度	4.7	3.3	2.2	3.6	3.4	2.11	▲ 0.05	1.68	0.01	6.0	21.1	-	0.4	0.6	0.4	1.2
11月	0.0	2.8	▲ 14.3	10.1	11.2	2.26	▲ 0.37	1.91	0.13	21.5	50.0	-	2.0	9.3	▲ 0.1	4.4
12月	23.7	8.9	4.9	9.1	11.7	2.77	▲ 0.50	1.95	0.00	7.4	33.3	-	▲ 0.1	▲ 6.8	0.9	3.1
R2年1月	▲ 34.0	▲ 2.8	▲ 17.8	▲ 9.7	▲ 9.8	2.82	0.56	1.90	▲ 0.14	5.7	▲ 20.0	-	1.0	16.3	1.0	3.4
2月	13.3	2.7	38.5	7.9	6.2	1.80	0.33	1.79	0.09	14.7	0.0	-	1.1	0.3	0.3	▲ 2.2
3月	38.7	9.5	▲ 12.3	2.7	▲ 1.1	1.25	▲ 0.72	1.51	▲ 0.10	65.3	0.0	-	7.4	11.8	5.6	27.4
4月	4.7	9.1	▲ 4.9	▲ 10.9	▲ 13.4	1.15	▲ 0.11	1.18	▲ 0.27	9.1	250.0	-	0.0	2.9	3.0	8.4
5月	7.1	19.9	▲ 42.9	▲ 22.8	▲ 28.3	1.17	▲ 1.03	0.97	▲ 0.54	73.2	▲ 33.3	-	7.1	38.3	14.1	59.3
6月	22.9	11.8	▲ 28.1	▲ 32.5	▲ 35.7	1.33	▲ 0.95	0.89	▲ 0.58	▲ 27.6	▲ 100.0	▲ 100.0	▲ 5.1	▲ 25.7	0.8	0.4
7月	17.6	19.6	▲ 24.5	▲ 35.7	▲ 34.9	1.61	▲ 0.89	0.91	▲ 0.78	▲ 19.8	33.3	-	▲ 4.6	▲ 19.6	2.3	2.6
8月	▲ 3.6	20.0	▲ 22.9	▲ 27.8	▲ 26.2	1.99	▲ 0.49	0.98	▲ 0.64	▲ 49.0	▲ 20.0	-	▲ 10.9	▲ 43.1	▲ 3.4	▲ 12.3
9月	17.7	27.4	▲ 23.3	▲ 26.5	▲ 24.4	1.83	▲ 0.97	0.98	▲ 0.73	▲ 52.8	▲ 50.0	-	▲ 13.3	▲ 58.1	▲ 3.7	▲ 11.1
10月	11.6	33.6	▲ 38.4	▲ 29.2	▲ 31.5	1.70	▲ 1.39	1.03	▲ 0.91	2.2	▲ 16.7	-	▲ 2.9	▲ 3.9	2.1	8.0
11月	▲ 2.7	27.2	13.1	▲ 21.9	▲ 26.0	2.62	0.36	1.17	▲ 0.74	▲ 15.6	133.3	-	▲ 4.4	▲ 7.0	2.9	0.4

産業別・規模別新規求人状況
(新規学卒を除きパートタイムを含む)

資料 5

令和2年11月

産業別・規模別	項目	求人状況							
		当月 (令和2年11月)		前月 (令和2年10月)		前年同月 (令和元年11月)		増減比(%)	
		計	うち常用	計	うち常用	計	うち常用	前月比	前年同月比
産 業 別	A. B. 農・林・漁業(01~04)	7	7	2	2	6	6	250.0	16.7
	C. 鉱業・採石業・砂利採取業(05)	0	0	0	0	0	0	—	—
	D. 建設業(06~08) *	22	22	25	25	16	16	▲ 12.0	37.5
	E. 製造業(09~32)	48	11	47	27	13	13	2.1	269.2
	09. 食料品製造業	43	6	25	5	4	4	72.0	975.0
	10. 飲料・たばこ・飼料製造業	2	2	2	2	0	0	0.0	—
	11. 繊維工業	0	0	0	0	0	0	—	—
	12. 木材・木製品製造業	0	0	0	0	0	0	—	—
	13. 家具・装備品製造業	0	0	0	0	0	0	—	—
	14. パルプ・紙・紙加工品製造業	0	0	0	0	0	0	—	—
	15. 印刷・関連業	0	0	1	1	3	3	▲ 100.0	▲ 100.0
	16. 化学工業	2	2	15	15	4	4	▲ 86.7	▲ 50.0
	17. 石油製品・石炭製品製造業	0	0	1	1	0	0	▲ 100.0	—
	18. プラスチック製品製造業	0	0	0	0	0	0	—	—
	19. ゴム製品製造業	0	0	0	0	0	0	—	—
	21. 窯業・土石製品製造業	1	1	3	3	2	2	▲ 66.7	▲ 50.0
	22. 鉄鋼業	0	0	0	0	0	0	—	—
	23. 非鉄金属製造業 *	0	0	0	0	0	0	—	—
	24. 金属製品製造業	0	0	0	0	0	0	—	—
	25. はん用機械器具製造業	0	0	0	0	0	0	—	—
	26. 生産用機械器具製造業	0	0	0	0	0	0	—	—
	27. 業務用機械器具製造業	0	0	0	0	0	0	—	—
	28. 電子部品・デバイス・電子回路製造業 *	0	0	0	0	0	0	—	—
	29. 電気機械器具製造業	0	0	0	0	0	0	—	—
	30. 情報通信機械器具製造業 *	0	0	0	0	0	0	—	—
	31. 輸送用機械器具製造業	0	0	0	0	0	0	—	—
	20. 32. その他の製造業	0	0	0	0	0	0	—	—
	F. 電気・ガス・熱供給・水道業(33~36)	0	0	0	0	0	0	—	—
	G. 情報通信業(37~41) *	3	3	3	3	15	15	0.0	▲ 80.0
	H. 運輸業(42~49)	12	12	5	5	28	28	140.0	▲ 57.1
	I. 卸売・小売業(50~61) *	15	15	26	22	41	41	▲ 42.3	▲ 63.4
J. 金融・保険業(62~67)	1	1	0	0	0	0	—	—	
K. 不動産業、賃貸業(68. 70) *	9	9	8	8	10	8	12.5	▲ 10.0	
L. 学術研究、専門・技術サービス業(71~74)	0	0	2	2	8	8	▲ 100.0	▲ 100.0	
M. 宿泊業・飲食サービス業(75~77)	66	62	57	42	36	27	15.8	83.3	
N. 生活関連サービス業、娯楽業(78~80)	14	14	0	0	64	64	—	▲ 78.1	
O. 教育、学習支援業(81. 82)	5	4	1	0	5	5	400.0	0.0	
P. 医療、福祉(83~85)	114	113	129	129	117	116	▲ 11.6	▲ 2.6	
Q. 複合サービス事業(86. 87)	7	7	2	2	3	3	250.0	133.3	
R. サービス業(他に分類されないもの)(88~96)	34	34	37	37	36	36	▲ 8.1	▲ 5.6	
S. T 公務・その他(他に分類されるものを除く) その他(97・98・99)	110	107	34	13	15	8	223.5	633.3	
IT関連産業合計 *の内数	8	8	0	0	18	18	—	▲ 55.6	
合計	467	421	378	317	413	394	23.5	13.1	
規 模 別	29人 以下	308	271	290	243	268	257	6.2	14.9
	30 ~ 99 人	125	119	59	45	113	106	111.9	10.6
	100 ~ 299 人	13	13	17	17	6	5	▲ 23.5	116.7
	300 ~ 499 人	0	0	10	10	20	20	▲ 100.0	▲ 100.0
	500 ~ 999 人	18	16	0	0	6	6	—	200.0
	1000 人 以上	3	2	2	2	0	0	50.0	—

対前年同月比 10名以上増加

対前年同月比 10名以上減少

産業別就職状況（常用）

令和2年11月

産業別・規模別	項目	当月 (令和2年11月)	前月 (令和2年10月)	前年同月 (令和元年11月)	増減比(%)	
					前月比	前年同月比
産	A. B. 農・林・漁業(01~04)	2	2	1	0.0	100.0
	C. 鉱業・採石業・砂利採取業(05)	0	0	0	—	—
	D. 建設業(06~08)	10	4	2	150.0	400.0
	E. 製造業(09~32)	4	6	5	▲ 33.3	▲ 20.0
	09. 食料品製造業	0	1	2	▲ 100.0	▲ 100.0
	10. 飲料・たばこ・飼料製造業	1	0	0	—	—
	11. 繊維工業	0	0	0	—	—
	12. 木材・木製品製造業	0	0	0	—	—
	13. 家具・装備品製造業	0	0	0	—	—
	14. パルプ・紙・紙加工品製造業	0	0	0	—	—
	15. 印刷・同関連業	0	0	0	—	—
	16. 化学工業	1	3	0	▲ 66.7	—
	17. 石油製品・石炭製品製造業	0	0	0	—	—
	18. プラスチック製品製造業	0	0	0	—	—
	19. ゴム製品製造業	0	0	0	—	—
	21. 窯業・土石製品製造業	1	1	1	0.0	0.0
	22. 鉄鋼業	0	0	0	—	—
	23. 非鉄金属製造業	0	0	0	—	—
	24. 金属製品製造業	0	1	2	▲ 100.0	▲ 100.0
	業	25. はん用機械器具製造業	0	0	0	—
26. 生産用機械器具製造業		0	0	0	—	—
27. 業務用機械器具製造業		0	0	0	—	—
28. 電子部品・デバイス・電子回路製造業		0	0	0	—	—
29. 電気機械器具製造業		1	0	0	—	—
30. 情報通信機械器具製造業		0	0	0	—	—
31. 輸送用機械器具製造業		0	0	0	—	—
20. 32. その他の製造業		0	0	0	—	—
F. 電気・ガス・熱供給・水道業(33~36)		0	1	1	▲ 100.0	▲ 100.0
別		G. 情報通信業(37~41)	2	2	4	0.0
	H. 運輸業(42~49)	4	8	6	▲ 50.0	▲ 33.3
	I. 卸売・小売業(50~61)	5	14	9	▲ 64.3	▲ 44.4
	J. 金融・保険業(62~67)	0	0	0	—	—
	K. 不動産業(68. 70)	2	4	1	▲ 50.0	100.0
	L. 学術研究・専門・技術サービス業(71~74)	1	1	1	0.0	0.0
	M. 宿泊業・飲食サービス業(75~77)	7	10	7	▲ 30.0	0.0
	N. 生活関連サービス業・娯楽業(78~80)	1	0	4	—	▲ 75.0
	O. 教育, 学習支援業(81. 82)	0	0	1	—	▲ 100.0
	P. 医療, 福祉(83~85)	20	15	23	33.3	▲ 13.0
Q. 複合サービス事業(86. 87)	4	2	1	100.0	300.0	
R. サービス業(他に分類されないもの)(88~96)	7	8	5	▲ 12.5	40.0	
S. T 公務・その他 (他に分類されるものを除く)(97・98・99)	4	7	19	▲ 42.9	▲ 78.9	
I T 関連産業 (*) 合計	2	1	2	100.0	0.0	
合 計	73	84	90	▲ 13.1	▲ 18.9	

対前年同月比 10名以上増加

対前年同月比 10名以上減少

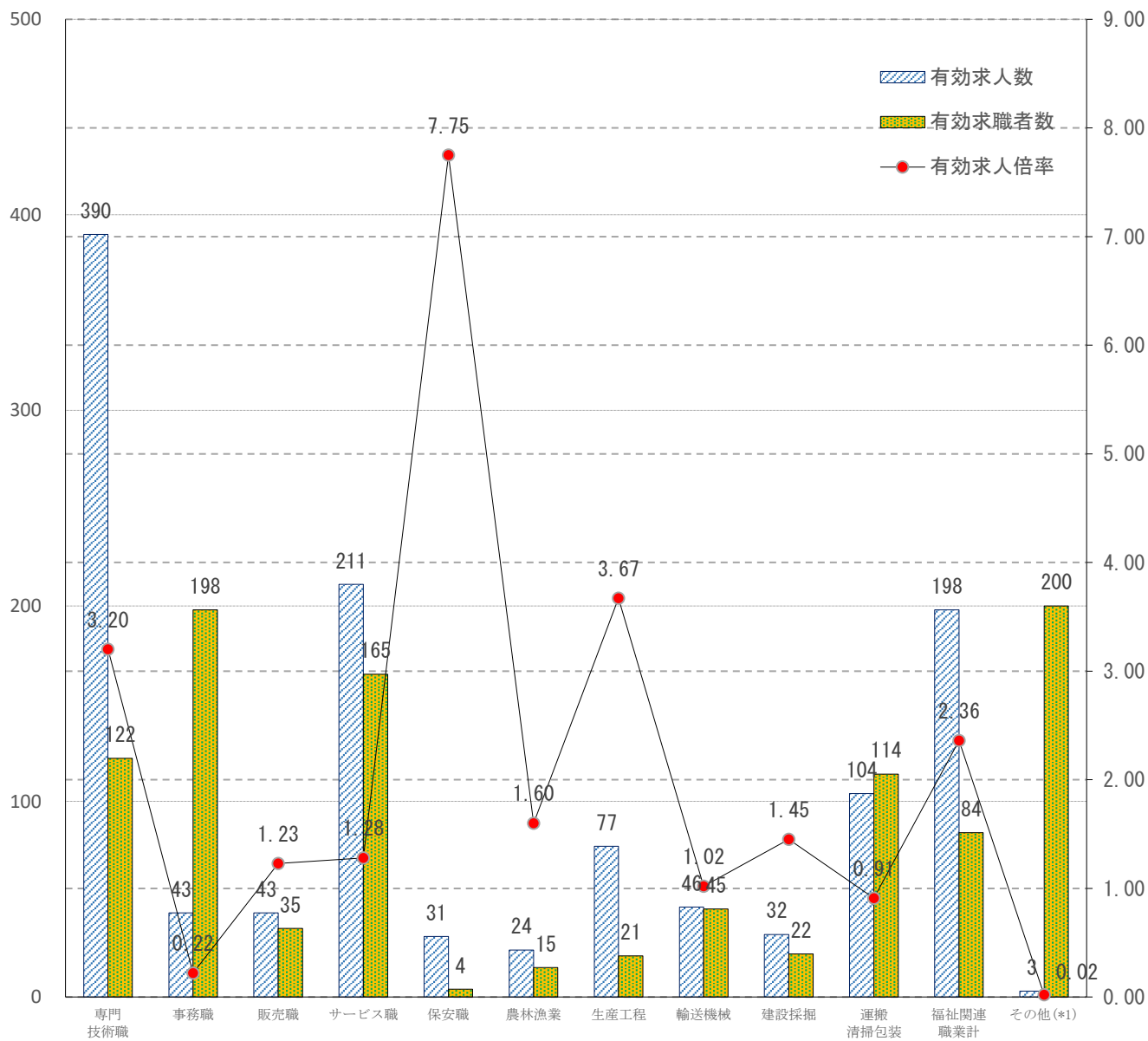
パートタイム職業紹介状況

令和2年11月

項目 年月	1	2	3	4	5	6	7	8	9 就職率		10	11 充足率	
	新規求職 申込件数	月間有効 求職者数	新規求人数	月間有効 求人数	紹介件数	新規求人 倍率 (3/1)	有効求人 倍率 (4/2)	就職件数	有効求職 (8/2×100)	新規求職 (8/1×100)	充足数	有効求人 (10/4×100)	新規求人 (10/3×100)
平成30年度計	845	3,435	2,058	5,745	952	2.44	1.67	492	14.3	58.2	513	8.9	24.9
令和元年度計	996	3,804	2,519	6,703	1,469	2.53	1.76	630	16.6	63.3	574	8.6	22.8
令和元年度月 平均	83	317	210	559	122	-	-	53	-	-	43	-	-
11月	63	285	145	443	57	2.30	1.55	23	8.1	36.5	22	5.0	15.2
12月	49	272	143	481	45	2.92	1.77	26	9.6	53.1	25	5.2	17.5
R2年1月	76	278	254	528	111	3.34	1.90	32	11.5	42.1	28	5.3	11.0
2月	169	371	723	1,098	528	4.28	2.96	66	17.8	39.1	63	5.7	8.7
3月	122	424	182	1,085	286	1.49	2.56	233	55.0	191.0	229	21.1	125.8
4月	123	435	175	768	126	1.42	1.77	183	42.1	148.8	183	23.8	104.6
5月	100	410	133	486	82	1.33	1.19	216	52.7	216.0	210	43.2	157.9
6月	105	407	130	371	105	1.24	0.91	54	13.3	51.4	48	12.9	36.9
7月	75	390	163	370	101	2.17	0.95	47	12.1	62.7	44	11.9	27.0
8月	51	374	127	380	74	2.49	1.02	36	9.6	70.6	33	8.7	26.0
9月	57	353	124	362	93	2.18	1.03	42	11.9	73.7	37	10.2	29.8
10月	86	360	144	388	69	1.67	1.08	42	11.7	48.8	39	10.1	27.1
11月	49	337	244	473	75	4.98	1.40	34	10.1	69.4	31	6.6	12.7
前年同月比(差)	▲ 22.2	18.2	68.3	6.8	31.6	2.68	▲ 0.15	47.8	2.0	32.9	40.9	1.6	▲ 2.5
前月比(差)	▲ 43.0	▲ 6.4	69.4	21.9	8.7	3.31	0.32	▲ 19.0	▲ 1.6	20.6	▲ 20.5	▲ 3.5	▲ 14.4

令和2年11月

職業別求人・求職バランスシート 常用のみ(パート含む)



	専門 技術職	事務職	販売職	サービス職	保安職	農林漁業	生産工程	輸送機械	建設採掘	運搬 清掃包装	福祉関連 職業計	その他 (*1)
有効求人数	390	43	43	211	31	24	77	46	32	104	198	3
有効求職者数	122	198	35	165	4	15	21	45	22	114	84	200
有効求人倍率	3.20	0.22	1.23	1.28	7.75	1.60	3.67	1.02	1.45	0.91	2.36	0.02

(*1) その他は管理的職業及び分類不能の職業の合計数□