

沖縄労働局発表
 令和2年9月2日(水)

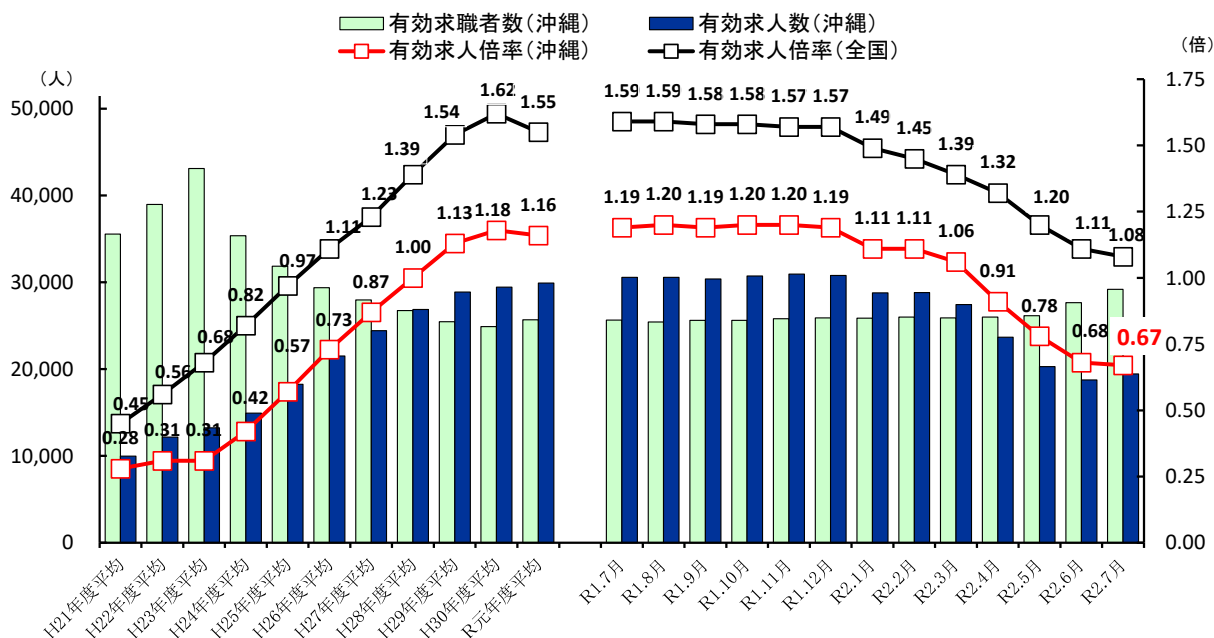
担	沖縄労働局 職業安定部	職業安定部長 大山 徹
当	職業安定課長 屋良 安宏	電話 098-868-1655

「労働市場の動き」令和2年7月

「沖縄の雇用情勢を見ると、求人数が増加したものの、求職の超過が続いており、厳しい状況にある。新型コロナウイルス感染症が雇用に与える影響に注意する必要がある。」

- 有効求人倍率（季節調整値）は0.67倍で、前月より0.01ポイント低下
- 新規求人倍率（季節調整値）は1.16倍で、前月と同水準
- 正社員有効求人倍率（原数値）は0.39倍で、前年同月より0.21ポイント低下
- 就業地別有効求人倍率（季節調整値）は0.74倍で、前月より0.01ポイント低下※

求人、求職及び有効求人倍率の推移



(注) 年度平均の推移は原数値

(注) 月の推移は季節調整値

※ 通常の有効求人倍率は、求人受理を行った安定所の求人数から算出しているのに対し、就業地別有効求人倍率は、実際の就業地にある安定所別の求人数から計上している。

参考

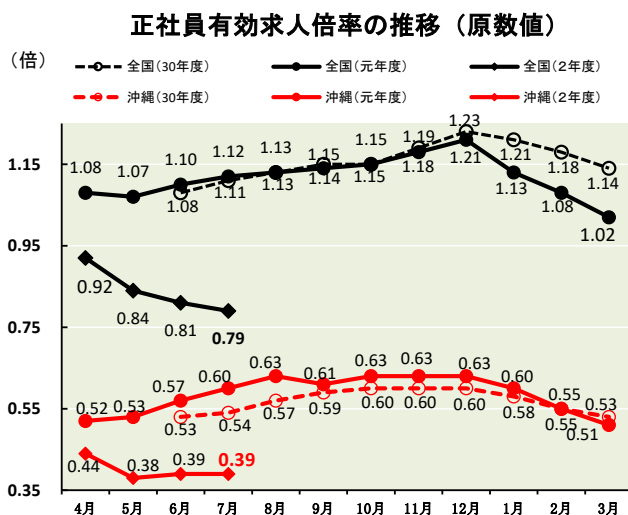
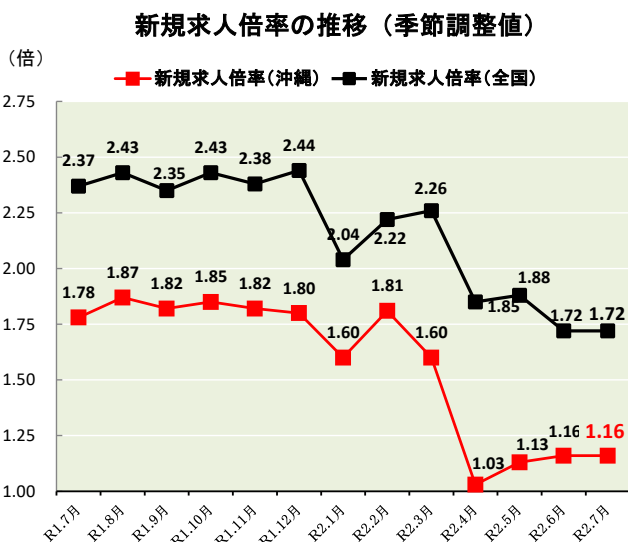
沖縄県の完全失業率（原数値）は3.2%で、前年同月より0.4ポイント上昇

1. 新規求人倍率・有効求人倍率の動き

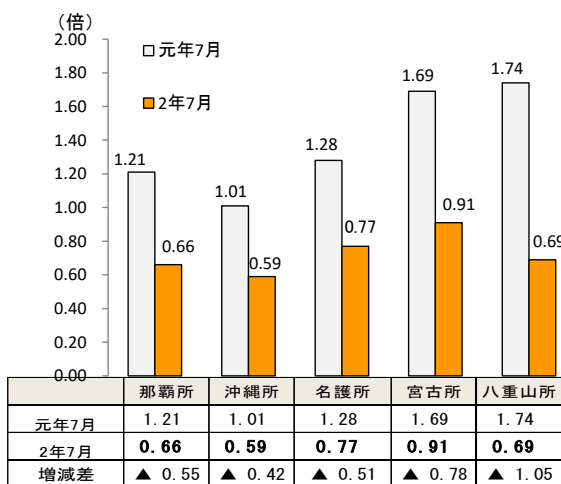
- (1) 新規求人倍率(季節調整値)は1.16倍で、前月と同水準。
 - ① 新規求人数(季節調整値)は7,035人で、前月比6.7%減(502人減)となった。
 - ② 新規求職申込件数(季節調整値)は6,043件で、前月比7.1%減(462件減)となった。
- (2) 有効求人倍率(季節調整値)は0.67倍で、前月より0.01ポイント低下した。
 - ① 月間有効求人数(季節調整値)は19,433人で、前月比3.7%増(693人増)となった。
 - ② 月間有効求職者数(季節調整値)は29,197人で、前月比5.5%増(1,527人増)となった。
 - ③ 正社員の有効求人倍率(原数値)は0.39倍と前年同月より0.21ポイント低下となった。

有効・新規・正社員求人倍率 (新規学卒を除き、パートタイムを含む)

	有効求人倍率(季節調整値)		新規求人倍率(季節調整値)		正社員有効求人倍率(原数値)	
	沖縄県	全国	沖縄県	全国	沖縄県	全国
元年7月	1.19	1.59	1.78	2.37	0.60	1.12
2年6月	0.68	1.11	1.16	1.72	0.39	0.81
2年7月	0.67	1.08	1.16	1.72	0.39	0.79

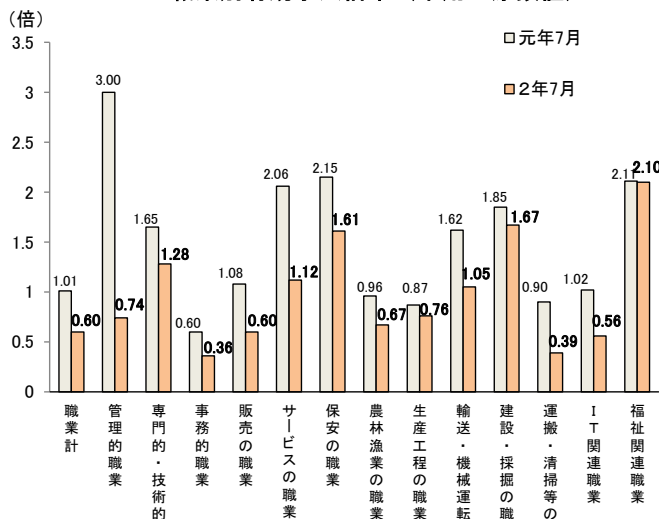


安定所別有効求人倍率 (全数・原数値)



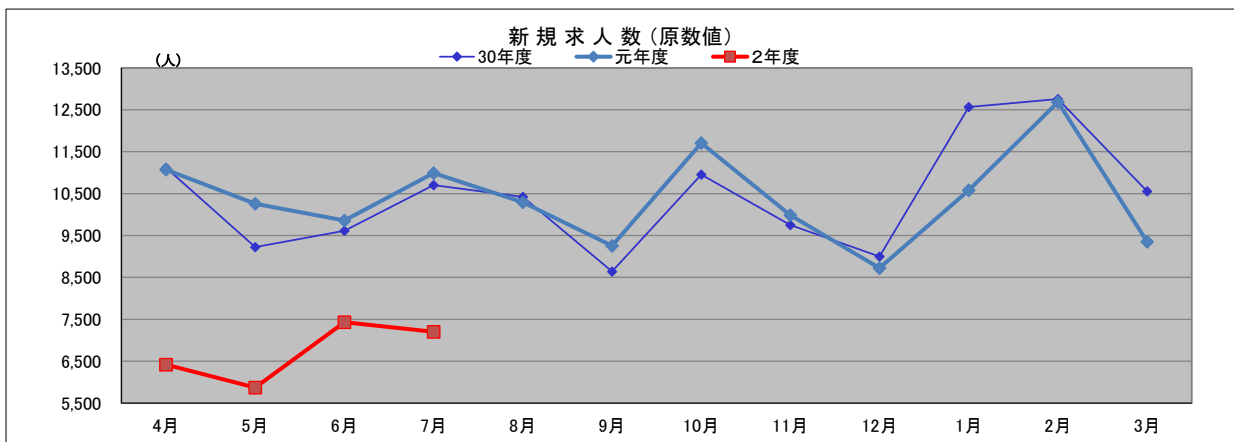
*黄色は過去最高値

職業別有効求人倍率 (常用・原数値)

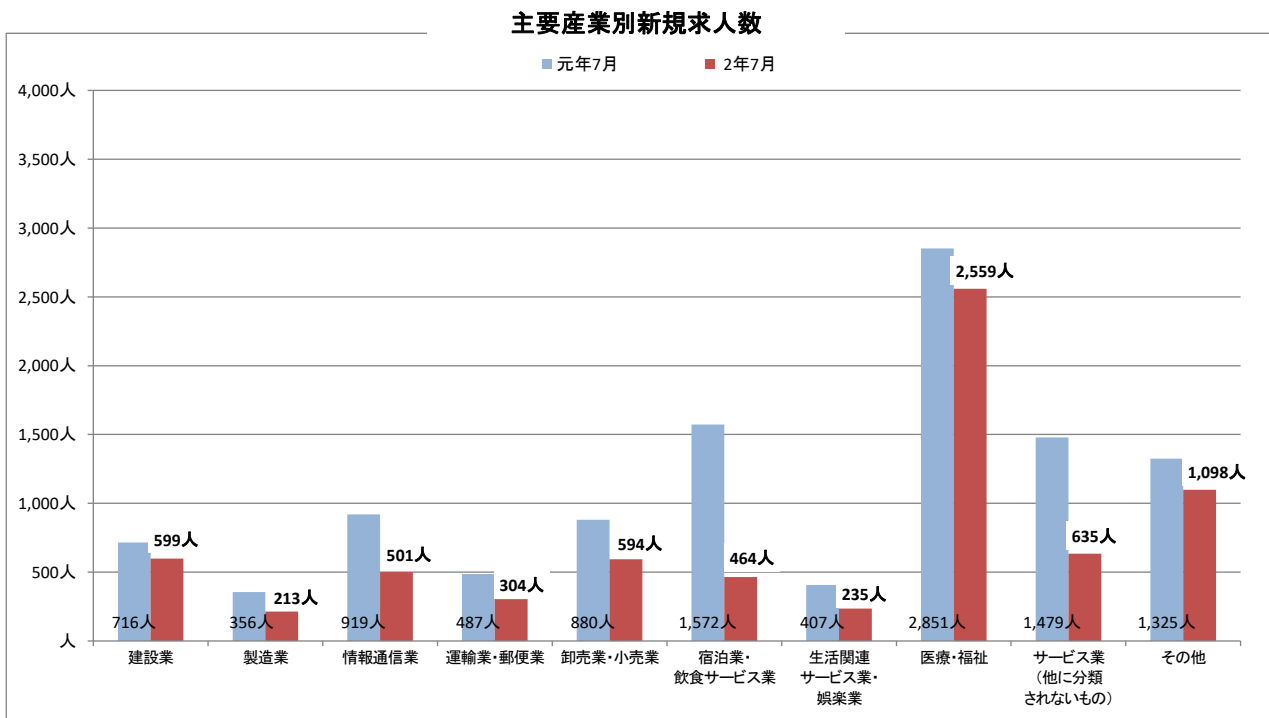


2. 求人の動き

- (1) 県内新規求人数(原数値)は7,202人で、前年同月比34.5%減(3,790人減)と8か月連続の減少となった。
そのうち常用(雇用期間が4か月以上)は6,427人で33.1%減(3,177人減)となった。
これを主要産業別に前年同月比でみると、宿泊業・飲食サービス業が464人で前年同月比70.5%減(1,108人減)、サービス業(他に分類されないもの)が635人で前年同月比57.1%減(844人減)、情報通信業が501人で前年同月比45.5%減(418人減)、生活関連サービス業・娯楽業が235人で前年同月比42.3%減(172人減)、製造業が213人で前年同月比40.2%減(143人減)となった。
- (2) 月間有効求人数(原数値)は18,836人で、前年同月比36.8%減(10,972人減)と7か月連続の減少となった。
そのうち常用(雇用期間が4か月以上)は17,143人で、前年同月比33.1%減(8,491人減)となった。
- (3) 正社員求人について、正社員新規求人数は2,619人で、前年同月比25.2%減(881人減)と7か月連続の減少となった。
県内新規求人数に占める正社員新規求人数の割合は36.4%で前年同月比4.6ポイント上回った。
正社員有効求人数は7,337人で、前年同月比25.6%減(2,521人減)と6か月連続の減少となった。
- (4) パートタイム求人について、新規求人数(原数値)は2,678人で、前年同月比25.0%減(895人減)となり、
月間有効求人数は6,326人で、前年同月比40.0%減(4,223人減)となった。

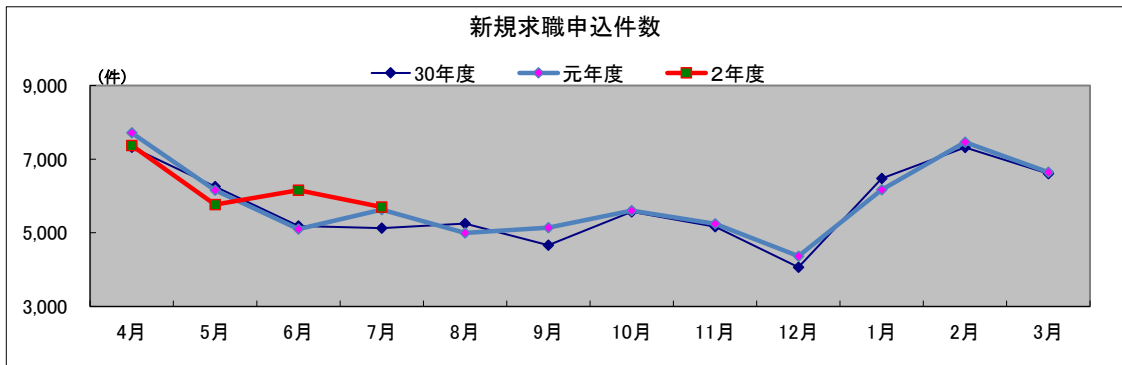


	4月	5月	6月	7月	8月	9月	10月	11月	12月	1月	2月	3月
30年度	11,118人	9,223人	9,614人	10,702人	10,420人	8,642人	10,955人	9,752人	9,000人	12,568人	12,758人	10,555人
元年度	11,074人	10,259人	9,860人	10,992人	10,294人	9,254人	11,706人	9,985人	8,723人	10,581人	12,686人	9,350人
2年度	6,420人	5,871人	7,431人	7,202人								



3. 求職の動き

- (1) 新規求職申込件数(原数値)は5,700件で、前年同月比1.3%増(74件増)と2か月連続の増加となった。そのうち常用(雇用期間が4か月以上)は5,670件で、前年同月比1.1%増(59件増)と2か月連続の増加となった。また、臨時・季節は30件で、前年同月比100.0%増(15件増)となった。
- (2) 月間有効求職者数(原数値)は28,785人で前年同月比13.6%増(3,442人増)と19か月連続の増加となった。そのうち常用(雇用期間が4か月以上)は28,628人で、前年同月比13.3%増(3,365人増)と19か月連続の増加となった。また、臨時・季節を希望する求職者は157人で、前年同月比96.3%増(77人増)となった。
- (3) 雇用保険受給者実人員は7,498人で、前年同月比40.0%増(2,141人増)となった。



	4月	5月	6月	7月	8月	9月	10月	11月	12月	1月	2月	3月
30年度	7,325件	6,258件	5,187件	5,126件	5,251件	4,664件	5,568件	5,164件	4,065件	6,475件	7,317件	6,609件
元年度	7,713件	6,154件	5,100件	5,626件	4,998件	5,138件	5,604件	5,241件	4,367件	6,169件	7,461件	6,649件
2年度	7,373件	5,767件	6,154件	5,700件								

新規学卒を除き、パートを含む。(原数値)

新規求職者申込件数(常用)の状況について

(単位:件,%)

	新規求職申込件数(常用)合計	前年同月比	就業・不就業の状態別									
			在職者		離職者		うち事業主都合		うち自己都合		無業者	
			前年同月比	前年同月比	前年同月比	前年同月比	前年同月比	前年同月比	前年同月比	前年同月比		
元年7月	5,611	9.7	1,259	11.9	3,769	9.3	972	10.1	2,606	10.0	583	7.4
2年6月	6,116	20.2	1,160	5.7	4,421	24.2	1,602	71.0	2,619	6.9	535	23.3
2年7月	5,670	1.1	1,228	▲ 2.5	3,995	6.0	1,432	47.3	2,347	▲ 9.9	447	▲ 23.3

新規学卒を除き、パートを含む。(原数値)

4. 就職の動き

- (1) 就職件数は1,509件で、前年同月比15.9%減(285件減)と6か月連続の減少となった。
- (2) 県内就職は1,420件(構成比94.1%)で、前年同月比13.5%減(221件減)と7か月連続の減少となった。
- (3) 県外就職は89件(構成比5.9%)で、前年同月比41.8%減(64件減)と4か月連続の減少となった。