

沖縄労働局発表
 令和2年7月31日(金)

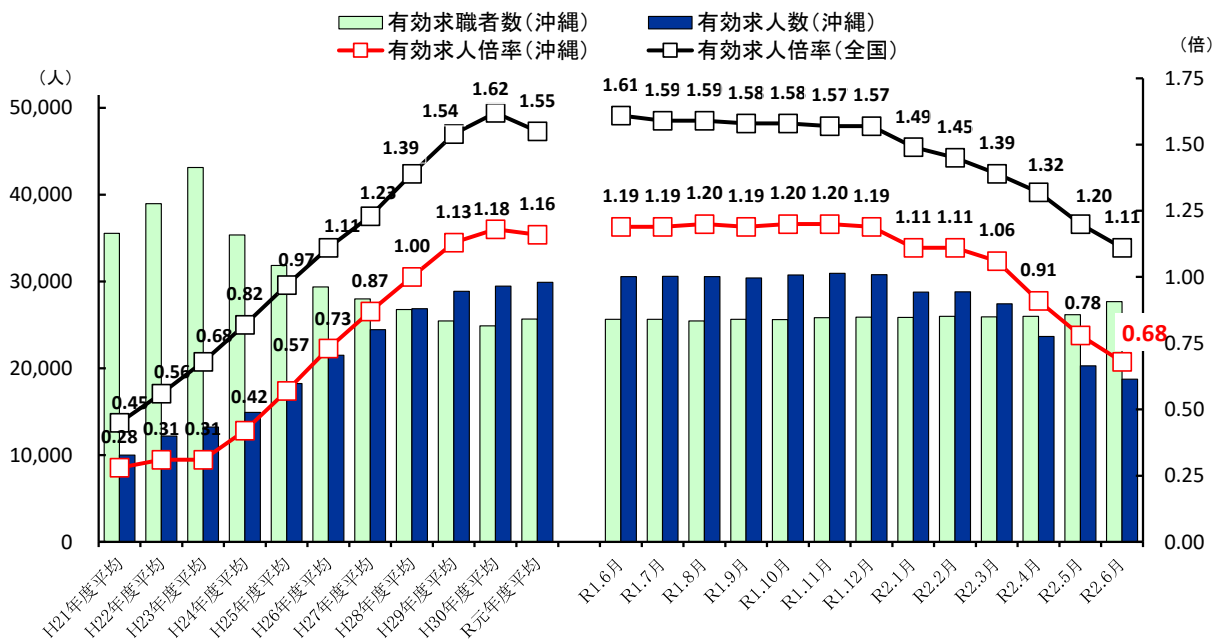
担 沖縄労働局 職業安定部
 部 長 大 山 徹
 当 職業安定課長 屋 良 安 宏
 電 話 098-868-1655

「労働市場の動き」令和2年6月

「沖縄の雇用情勢を見ると、新型コロナウイルス感染症の影響により、求人数が更に減少して求職超過幅が拡大を続け、厳しい状況にある。」

- 有効求人倍率（季節調整値）は0.68倍で、前月より0.10ポイント低下
- 新規求人倍率（季節調整値）は1.16倍で、前月より0.03ポイント上昇
- 正社員有効求人倍率（原数値）は0.39倍で、前年同月より0.18ポイント低下
- 就業地別有効求人倍率（季節調整値）は0.75倍で、前月より0.11ポイント低下 ※

求人、求職及び有効求人倍率の推移



(注) 年度平均の推移は原数値

(注) 月の推移は季節調整値

※ 通常の有効求人倍率は、求人受理を行った安定所の求人数から算出しているのに対し、就業地別有効求人倍率は、実際の就業地にある安定所別の求人数から計上している。

参 考

沖縄県の完全失業率（原数値）は3.6%で、前年同月より0.6ポイント上昇

1 有効求人倍率・新規求人倍率の動き

(1) 有効求人倍率(季節調整値)は0.68倍で、前月より0.10ポイント低下となった。

- ① 月間有効求人数(季節調整値)は18,740人で、前月比7.7%減(1,554人減)となった。
- ② 月間有効求職者数(季節調整値)は27,670人で、前月比5.8%増(1,506人増)となった。
- ③ 正社員の有効求人倍率(原数値)は0.39倍と前年同月より0.18ポイント低下となった。

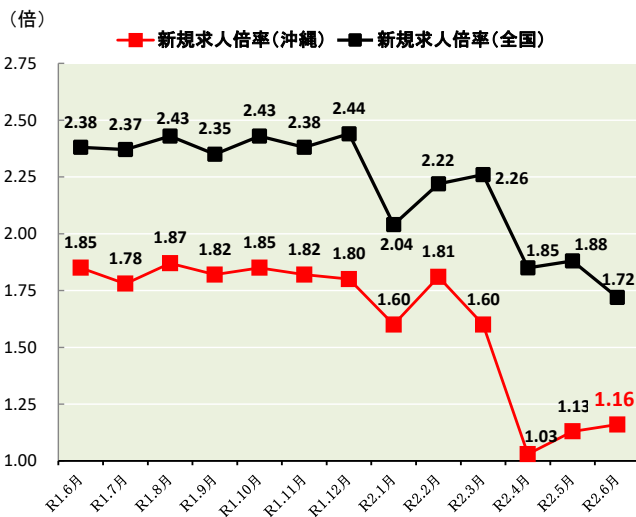
(2) 新規求人倍率(季節調整値)は1.16倍で、前月より0.03ポイント上昇した。

- ① 新規求人数(季節調整値)は7,537人で、前月比12.5%増(836人増)となった。
- ② 新規求職申込件数(季節調整値)は6,505件で、前月比9.3%増(554件増)となった。

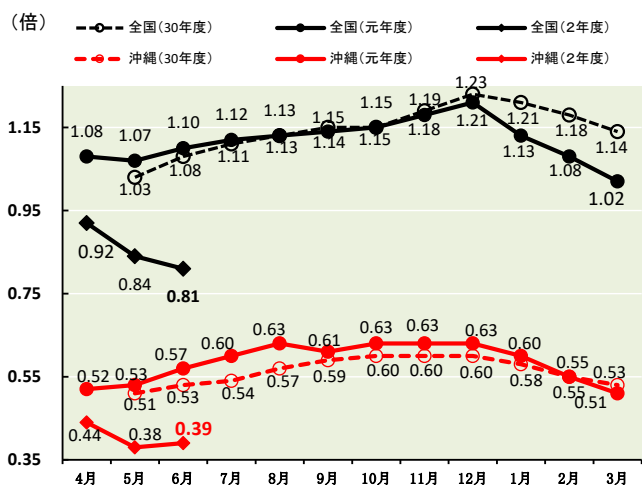
有効・新規・正社員求人倍率 (新規学卒を除き、パートタイムを含む)

	有効求人倍率(季節調整値)		新規求人倍率(季節調整値)		正社員有効求人倍率(原数値)	
	沖縄県	全国	沖縄県	全国	沖縄県	全国
元年6月	1.19	1.61	1.85	2.38	0.57	1.10
2年5月	0.78	1.20	1.13	1.88	0.38	0.84
2年6月	0.68	1.11	1.16	1.72	0.39	0.81

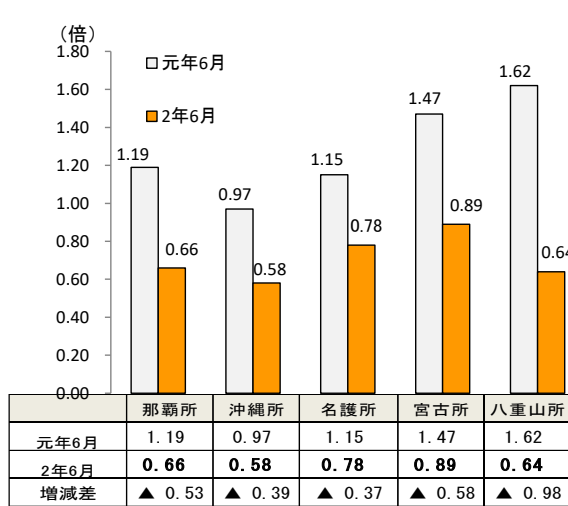
新規求人倍率の推移(季節調整値)



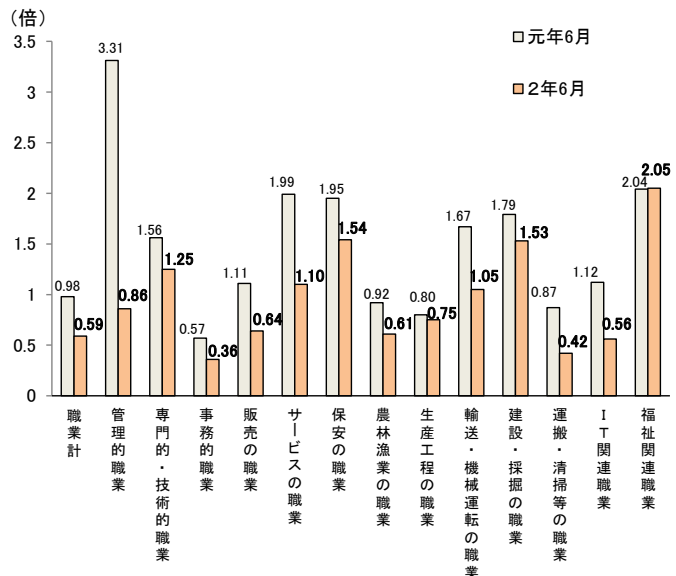
正社員有効求人倍率の推移(原数値)



安定所別有効求人倍率(全数・原数値)



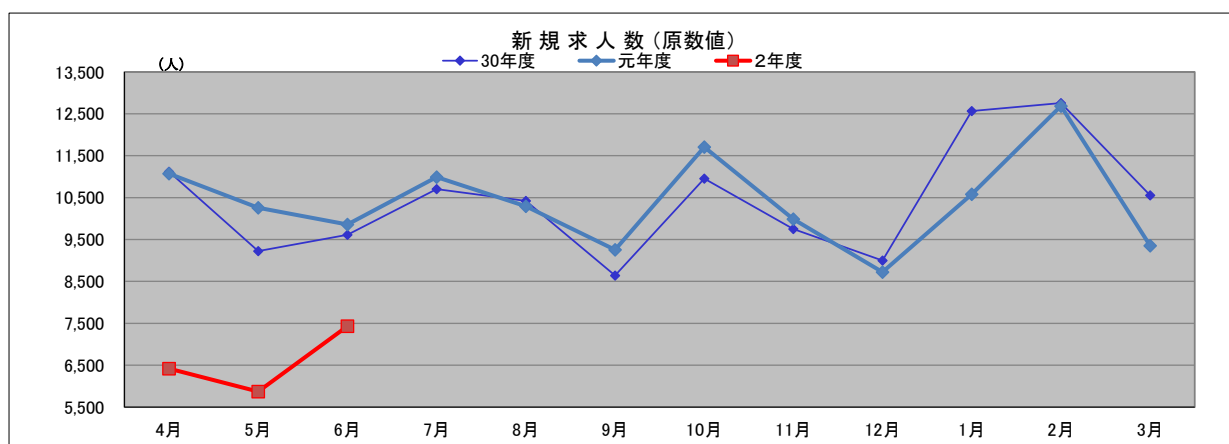
職業別有効求人倍率(常用・原数値)



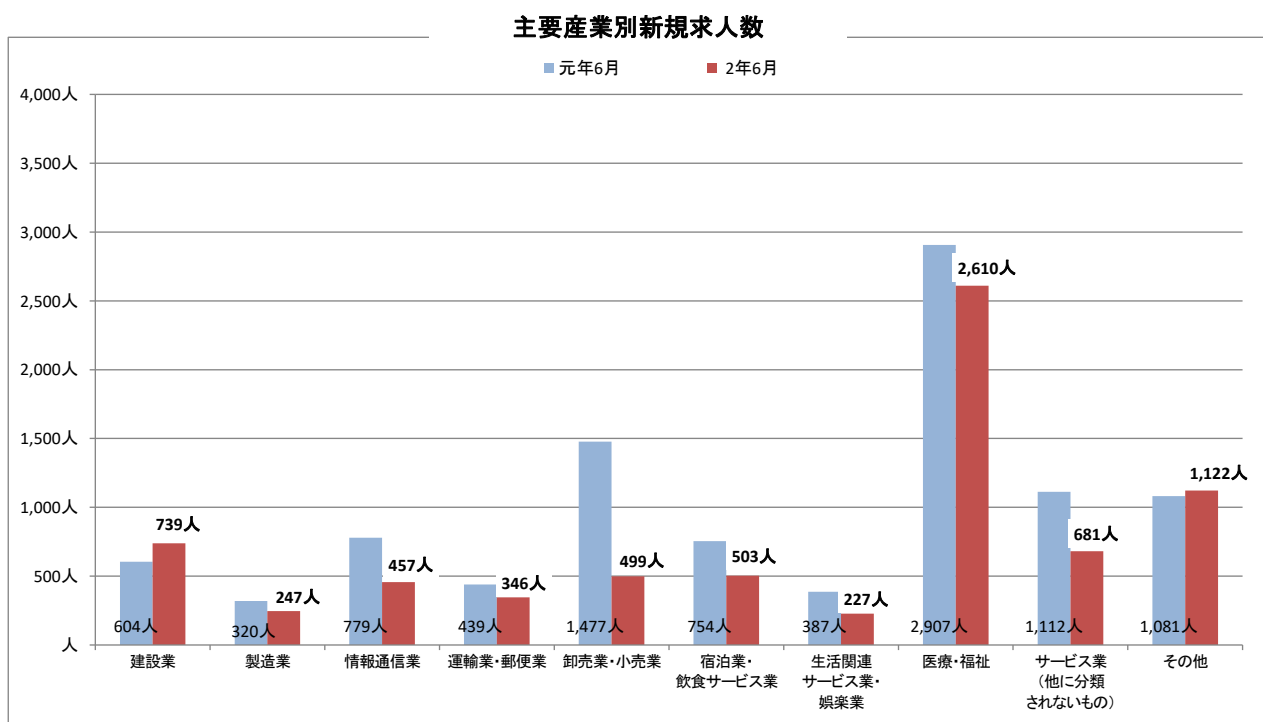
*黄色は過去最高値

2. 求人の動き

- (1) 県内新規求人数(原数値)は7,431人で、前年同月比24.6%減(2,429人減)と7か月連続の減少となった。
そのうち常用は6,753人で16.3%減(1,314人減)となった。
これを主要産業別に前年同月比でみると、建設業が739人で前年同月比22.4%増(135人増)となったが、卸売業・小売業が499人で前年同月比66.2%減(978人減)、情報通信業が457人で前年同月比41.3%減(322人減)、生活関連サービス業・娯楽業が227人で前年同月比41.3%減(160人減)、サービス業(他に分類されないもの)が681人で前年同月比38.8%減(431人減)となった。
- (2) 月間有効求人数(原数値)は18,399人で、前年同月比37.8%減(11,169人減)と6か月連続の減少となった。
そのうち常用は16,701人で、前年同月比34.4%減(8,761人減)となった。
- (3) 正社員求人について、正社員新規求人数は2,965人で、前年同月比10.6%減(350人減)と6か月連続の減少となった。
県内新規求人数に占める正社員新規求人数の割合は39.9%で前年同月比6.3ポイント上回った。
正社員有効求人数は7,102人で、前年同月比26.6%減(2,577人減)と5か月連続の減少となった。
- (4) パートタイム求人について、新規求人数(原数値)は2,478人で、前年同月比34.1%減(1,283人減)となり、月間有効求人数は6,198人で、前年同月比43.2%減(4,711人減)となった。

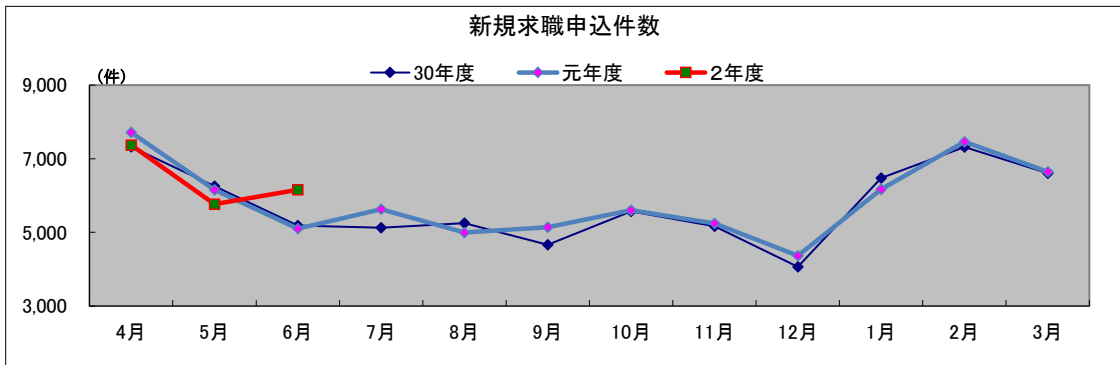


	4月	5月	6月	7月	8月	9月	10月	11月	12月	1月	2月	3月
30年度	11,118人	9,223人	9,614人	10,702人	10,420人	8,642人	10,955人	9,752人	9,000人	12,568人	12,758人	10,555人
元年度	11,074人	10,259人	9,860人	10,992人	10,294人	9,254人	11,706人	9,985人	8,723人	10,581人	12,686人	9,350人
2年度	6,420人	5,871人	7,431人									



3. 求職の動き

- (1) 新規求職申込件数(原数値)は6,154件で、前年同月比20.7%増(1,054件増)と3か月ぶりの増加となった。そのうち常用は6,116件で、前年同月比20.2%増(1,026件増)と3か月ぶりの増加となった。また、臨時・季節は38件で、前年同月比280.0%増(28件増)となった。
- (2) 月間有効求職者数(原数値)は28,406人で前年同月比9.0%増(2,346人増)と18か月連続の増加となった。そのうち常用は28,213人で、前年同月比8.6%増(2,235人増)と18か月連続の増加となった。また、臨時・季節を希望する求職者は193人で、前年同月比135.4%増(111人増)となった。
- (3) 雇用保険受給者実人員は6,662人で、前年同月比30.8%増(1,569人増)となった。



	4月	5月	6月	7月	8月	9月	10月	11月	12月	1月	2月	3月
30年度	7,325件	6,258件	5,187件	5,126件	5,251件	4,664件	5,568件	5,164件	4,065件	6,475件	7,317件	6,609件
元年度	7,713件	6,154件	5,100件	5,626件	4,998件	5,138件	5,604件	5,241件	4,367件	6,169件	7,461件	6,649件
2年度	7,373件	5,767件	6,154件									

新規学卒を除き、パートを含む。(原数値)

新規求職者申込件数(常用)の状況について

(単位:件,%)

	新規求職申込件数(常用)合計	前年同月比	就業・不就業の状態別									
			在職者		離職者		うち事業主都合		うち自己都合		無業者	
			前年同月比	前年同月比	前年同月比	前年同月比	前年同月比	前年同月比				
元年6月	5,090	▲ 1.6	1,097	▲ 10.8	3,559	2.2	937	▲ 5.6	2,449	4.4	434	▲ 5.9
2年5月	5,724	▲ 6.9	875	▲ 27.6	4,445	2.6	1,728	36.3	2,521	▲ 11.3	404	▲ 33.2
2年6月	6,116	20.2	1,160	5.7	4,421	24.2	1,602	71.0	2,619	6.9	535	23.3

新規学卒を除き、パートを含む。(原数値)

4. 就職の動き

- (1) 就職件数は1,603件で、前年同月比16.9%減(327件減)と5か月連続の減少となった。
- (2) 県内就職は1,528件(構成比95.3%)で、前年同月比13.3%減(234件減)と6か月連続の減少となった。
- (3) 県外就職は75件(構成比4.7%)で、前年同月比55.4%減(93件減)と3か月連続の減少となった。