

沖縄労働局発表
 令和2年6月30日(火)

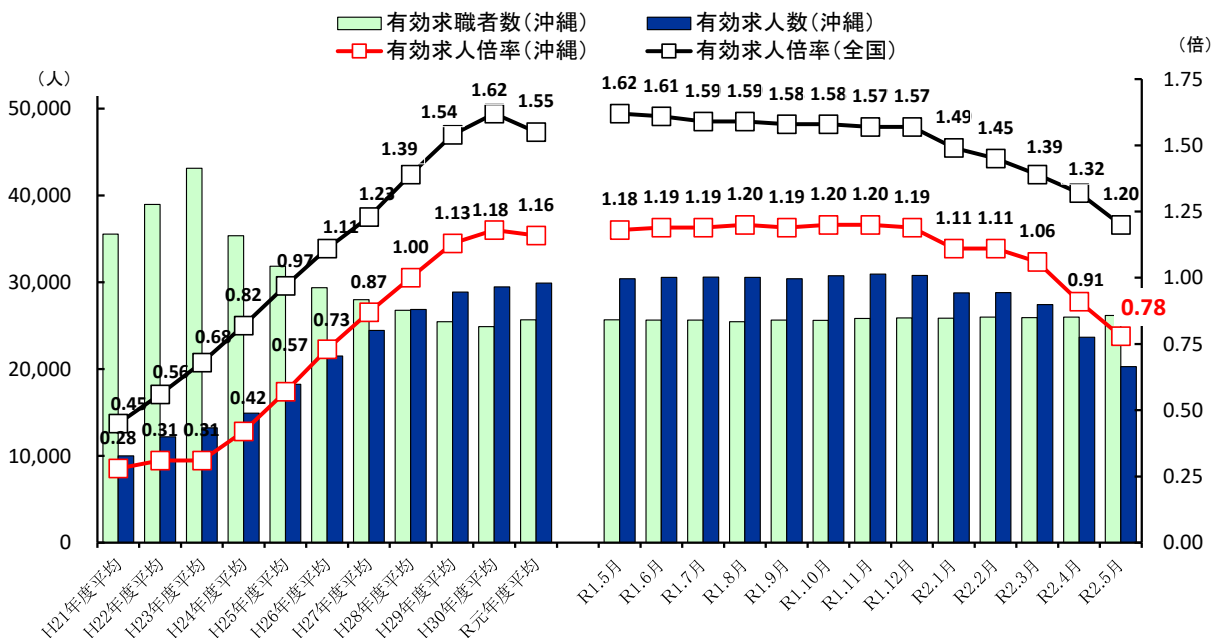
担当 沖縄労働局 職業安定部 部長 大山 徹
 職業安定課長 屋良 安宏
 電話 098-868-1655

「労働市場の動き」令和2年5月

「沖縄の雇用情勢を見ると、新型コロナウイルス感染症の影響により、求人数が大幅に減少して求職超過幅が拡大し、宿泊業・飲食サービス業を中心に厳しい状況にある。」

- 有効求人倍率（季調値）は0.78倍で、前月より0.13ポイント低下
- 新規求人倍率（季調値）は1.13倍で、前月より0.10ポイント上昇
- 正社員有効求人倍率（原数値）は0.38倍で、前年同月より0.15ポイント低下
- 就業地別有効求人倍率（季調値）は0.86倍で、前月より0.15ポイント低下 ※

求人、求職及び有効求人倍率の推移



(注) 年度平均の推移は原数値

(注) 月の推移は季節調整値

※ 通常の有効求人倍率は、求人受理を行った安定所の求人数から算出しているのに対し、就業地別有効求人倍率は、実際の就業地にある安定所別の求人数から計上している。

参考

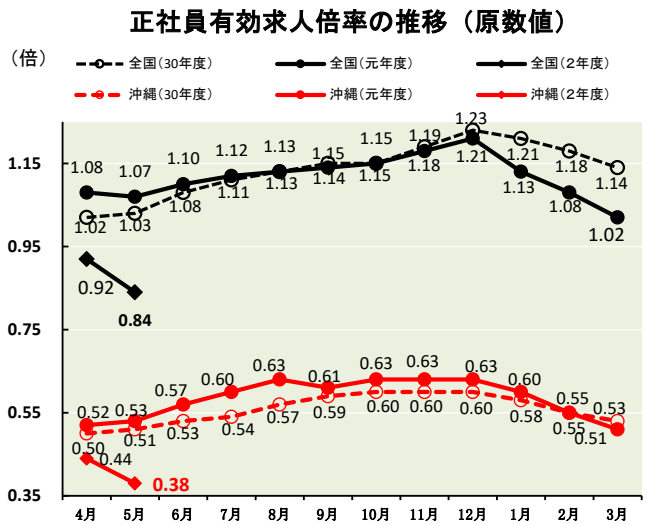
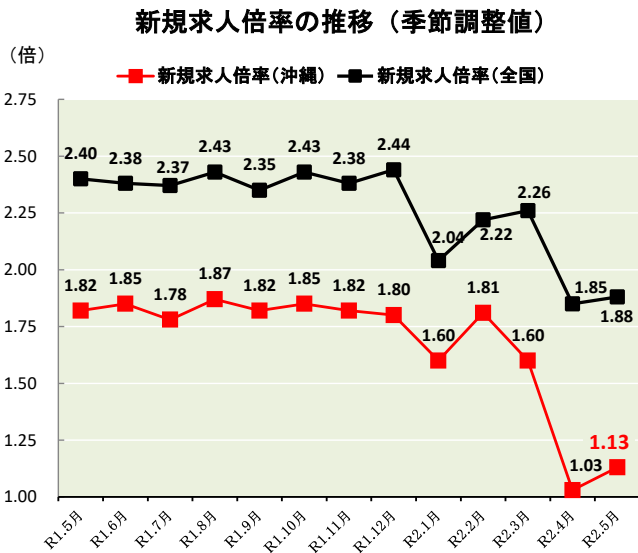
沖縄県の完全失業率（原数値）は3.4%で、前年同月より0.7ポイント上昇

1 有効求人倍率・新規求人倍率の動き

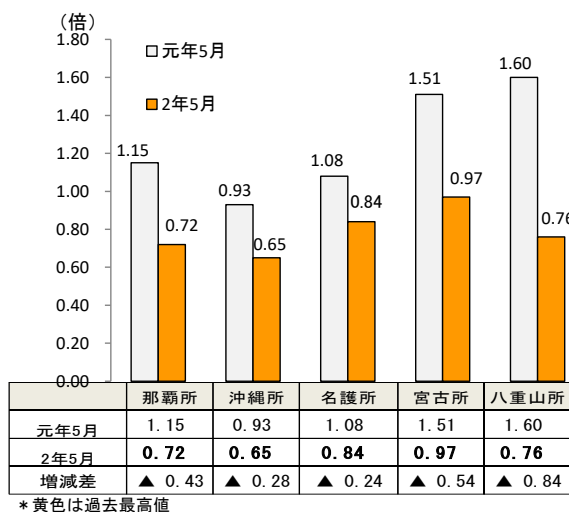
- (1) 有効求人倍率(季節調整値)は0.78倍で、前月より0.13ポイント低下となった。
- ① 月間有効求人数(季節調整値)は20,294人で、前月比14.3%減(3,385人減)となった。
 - ② 月間有効求職者数(季節調整値)は26,164人で、前月比0.7%増(180人増)となった。
 - ③ 正社員の有効求人倍率(原数値)は0.38倍と前年同月より0.15ポイント低下となった。
- (2) 新規求人倍率(季節調整値)は1.13倍で、前月より0.10ポイント上昇した。
- ① 新規求人数(季節調整値)は6,701人で、前月比15.1%増(880人増)となった。
 - ② 新規求職申込件数(季節調整値)は5,951件で、前月比5.7%増(321件増)となった。

有効・新規・正社員求人倍率 (新規学卒を除き、パートタイムを含む)

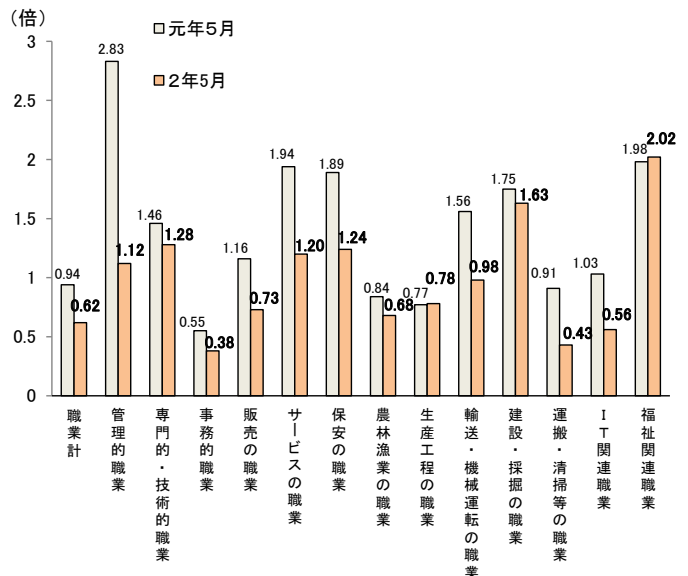
	有効求人倍率(季節調整値)		新規求人倍率(季節調整値)		正社員有効求人倍率(原数値)	
	沖縄県	全国	沖縄県	全国	沖縄県	全国
元年5月	1.18	1.62	1.82	2.40	0.53	1.07
2年4月	0.91	1.32	1.03	1.85	0.44	0.92
2年5月	0.78	1.20	1.13	1.88	0.38	0.84



安定所別有効求人倍率 (全数・原数値)

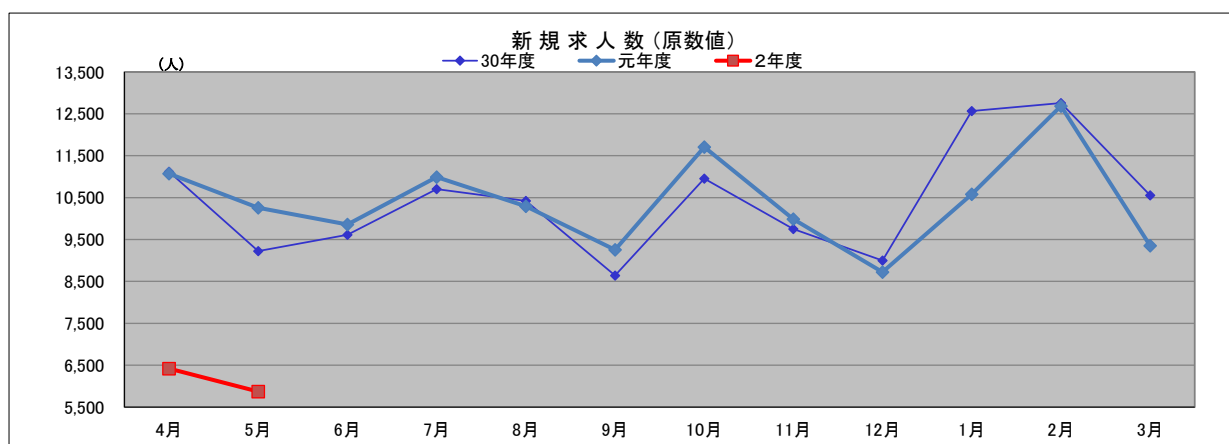


職業別有効求人倍率 (常用・原数値)

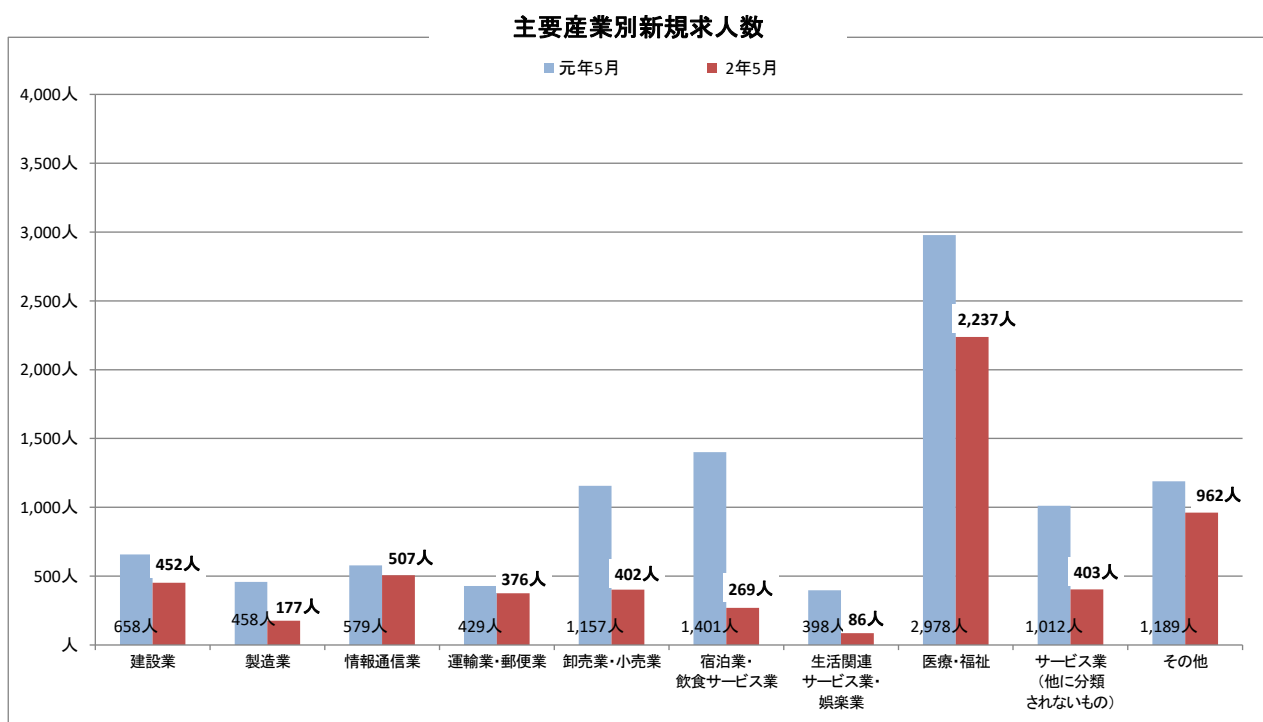


2. 求人の動き

- (1) 県内新規求人数(原数値)は5,871人で、前年同月比42.8%減(4,388人減)と6か月連続の減少となった。
そのうち常用は5,225人で41.8%減(3,757人減)となった。
これを主要産業別に前年同月比でみると、宿泊業・飲食サービス業が269人で前年同月比80.8%減(1,132人減)、生活関連サービス・娯楽業が86人で前年同月比78.4%減(312人減)、卸売業・小売業が402人で前年同月比65.3%減(755人減)、製造業が177人で前年同月比61.4%減(281人減)、サービス業(他に分類されないもの)が403人で前年同月比60.2%減(609人減)となった。
- (2) 月間有効求人数(原数値)は19,805人で、前年同月比34.2%減(10,274人減)と5か月連続の減少となった。
そのうち常用は17,141人で、前年同月比33.3%減(8,560人減)となった。
- (3) 正社員求人について、正社員新規求人数は2,079人で、前年同月比39.6%減(1,363人減)と5か月連続の減少となった。
県内新規求人数に占める正社員新規求人数の割合は35.4%で前年同月比1.8ポイント上回った。
正社員有効求人数は7,000人で、前年同月比27.3%減(2,630人減)と4か月連続の減少となった。
- (4) パートタイム求人について、新規求人数(原数値)は2,006人で、前年同月比45.1%減(1,651人減)となり、月間有効求人数は7,487人で、前年同月比33.6%減(3,797人減)となった。

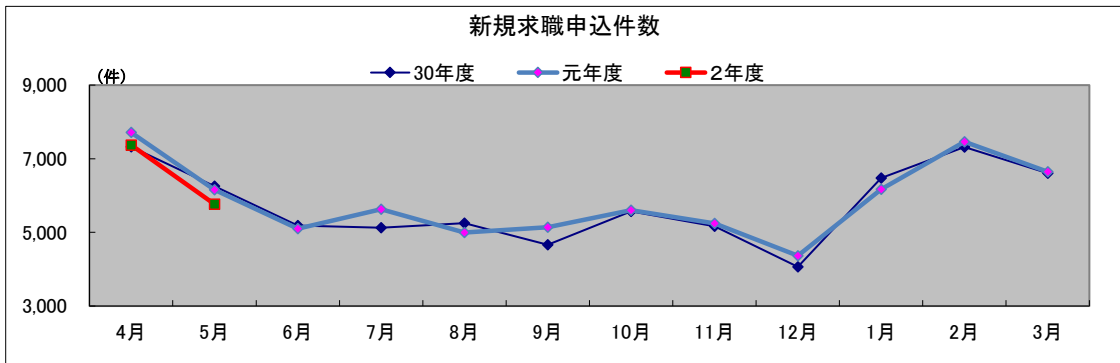


	4月	5月	6月	7月	8月	9月	10月	11月	12月	1月	2月	3月
30年度	11,118人	9,223人	9,614人	10,702人	10,420人	8,642人	10,955人	9,752人	9,000人	12,568人	12,758人	10,555人
元年度	11,074人	10,259人	9,860人	10,992人	10,294人	9,254人	11,706人	9,985人	8,723人	10,581人	12,686人	9,350人
2年度	6,420人	5,871人										



3. 求職の動き

- (1) 新規求職申込件数(原数値)は5,767件で、前年同月比6.3%減(387件減)と2か月連続の減少となった。そのうち常用は5,724件で、前年同月比6.9%減(421件減)と2か月連続の減少となった。また、臨時・季節は43件で、前年同月比377.8%増(34件増)となった。
- (2) 月間有効求職者数(原数値)は27,825人で前年同月比1.9%増(506人増)と17か月連続の増加となった。そのうち常用は27,642人で、前年同月比1.5%増(403人増)と17か月連続の増加となった。また、臨時・季節を希望する求職者は183人で、前年同月比128.8%増(103人増)となった。
- (3) 雇用保険受給者実人員は5,174人で、前年同月比4.5%増(224人増)となった。



	4月	5月	6月	7月	8月	9月	10月	11月	12月	1月	2月	3月
30年度	7,325件	6,258件	5,187件	5,126件	5,251件	4,664件	5,568件	5,164件	4,065件	6,475件	7,317件	6,609件
元年度	7,713件	6,154件	5,100件	5,626件	4,998件	5,138件	5,604件	5,241件	4,367件	6,169件	7,461件	6,649件
2年度	7,373件	5,767件										

新規学卒を除き、パートを含む。(原数値)

新規求職者申込件数(常用)の状況について

(単位:件,%)

	新規求職申込件数 (常用) 合計	前年同月比	就業・不就業の状態別									
			在職者		離職者		無業者					
			前年同月比	前年同月比	うち事業主都合 前年同月比	うち自己都合 前年同月比	前年同月比	前年同月比				
元年5月	6,145	▲ 1.5	1,209	▲ 7.8	4,331	0.8	1,268	▲ 4.9	2,842	3.5	605	▲ 3.8
2年4月	7,298	▲ 5.1	1,168	▲ 5.0	5,498	▲ 6.8	2,212	▲ 2.2	2,966	▲ 10.7	632	12.9
2年5月	5,724	▲ 6.9	875	▲ 27.6	4,445	2.6	1,728	36.3	2,521	▲ 11.3	404	▲ 33.2

新規学卒を除き、パートを含む。(原数値)

4. 就職の動き

- (1) 就職件数は1,462件で、前年同月比31.1%減(659件減)と4か月連続の減少となった。
- (2) 県内就職は1,416件(構成比96.6%)で、前年同月比27.5%減(537件減)と5か月連続の減少となった。
- (3) 県外就職は46件(構成比3.2%)で、前年同月比72.6%減(122件減)と2か月連続の減少となった。