



ハローワーク宮古発表

令和2年3月4日(水)

担	宮古公共職業安定所
当	所長 伊福美香
	統括職業指導官 上里貴之
	電話 0980-72-3329

「雇用の動き」令和2年1月

1月の有効求人倍率は1.90倍で前年同月比0.14ポイント低下

～ 有効求人倍率は前年同月比で4ヵ月ぶりの低下 ～

～ 正社員有効求人倍率は1.08倍で前年同月比0.22ポイント上昇 ～

1 有効求人倍率は1.90倍で、前年同月比0.14ポイント低下、有効求職者数は4ヵ月ぶりの減少

- 月間有効求人数は1,462人で、前年同月比9.7%(157人)減少。
- 月間有効求職者数は770人で、前年同月比2.8%(22人)減少。

2 新規求人数は607人で、前年同月比17.8%(131人)減で2ヵ月ぶりの減少

- 産業別新規求人状況《前年同月比:増減10人以上》()内は前年同月値
 - 【増加】◇建設業 34人(21人)で、61.9%増
 - ◇製造業 32人(13人)で、146.2%増
 - うち食品製造業 16人(1人)で、1,500.0%増
 - ◇情報通信業 26人(4人)で、550.0%増
 - ◇卸売・小売業 52人(24人)で、116.7%増
 - ◇宿泊業・飲食サービス業 143人(50人)で、186.0%増
 - ◇医療、福祉 201人(128人)で、57.0%増
 - 【減少】◇不動産業、賃貸業 3人(19人)で、84.2%減
 - ◇サービス業 28人(83人)で、66.3%減
 - ◇公務・その他 68人(370人)で、81.6%減

3 新規求職申込件数は215件で、前年同月比34.0%(111件)の減少

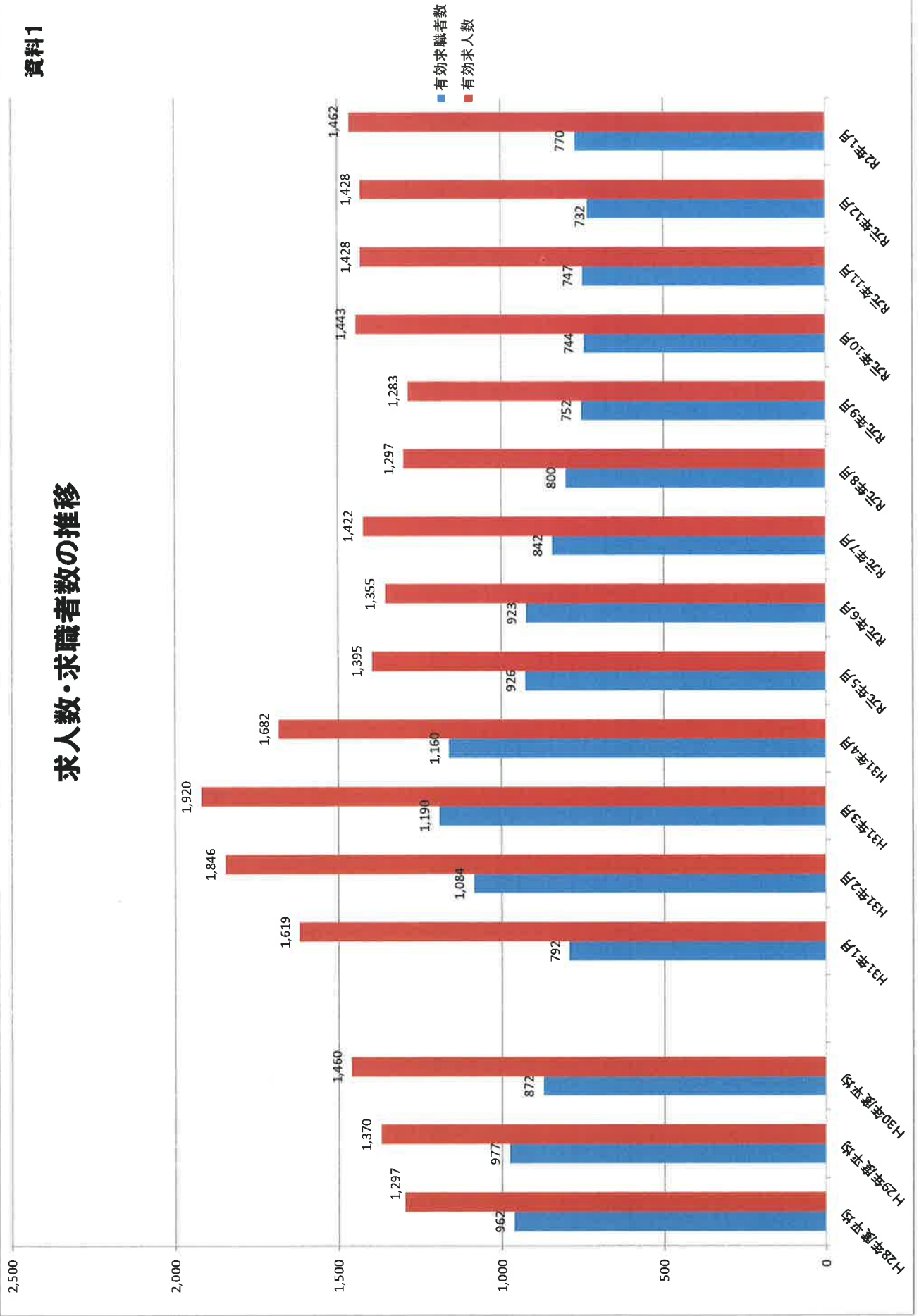
4 就職件数は93件で、前年同月比5.7%(5件)の増加

- 県内就職件数は89件で、前年同月比7.2%(6件)増加。
- 県外就職件数は4件で、前年同月比20.0%(1件)減少。

令和2年1月 ハローワーク宮古 記者発表資料

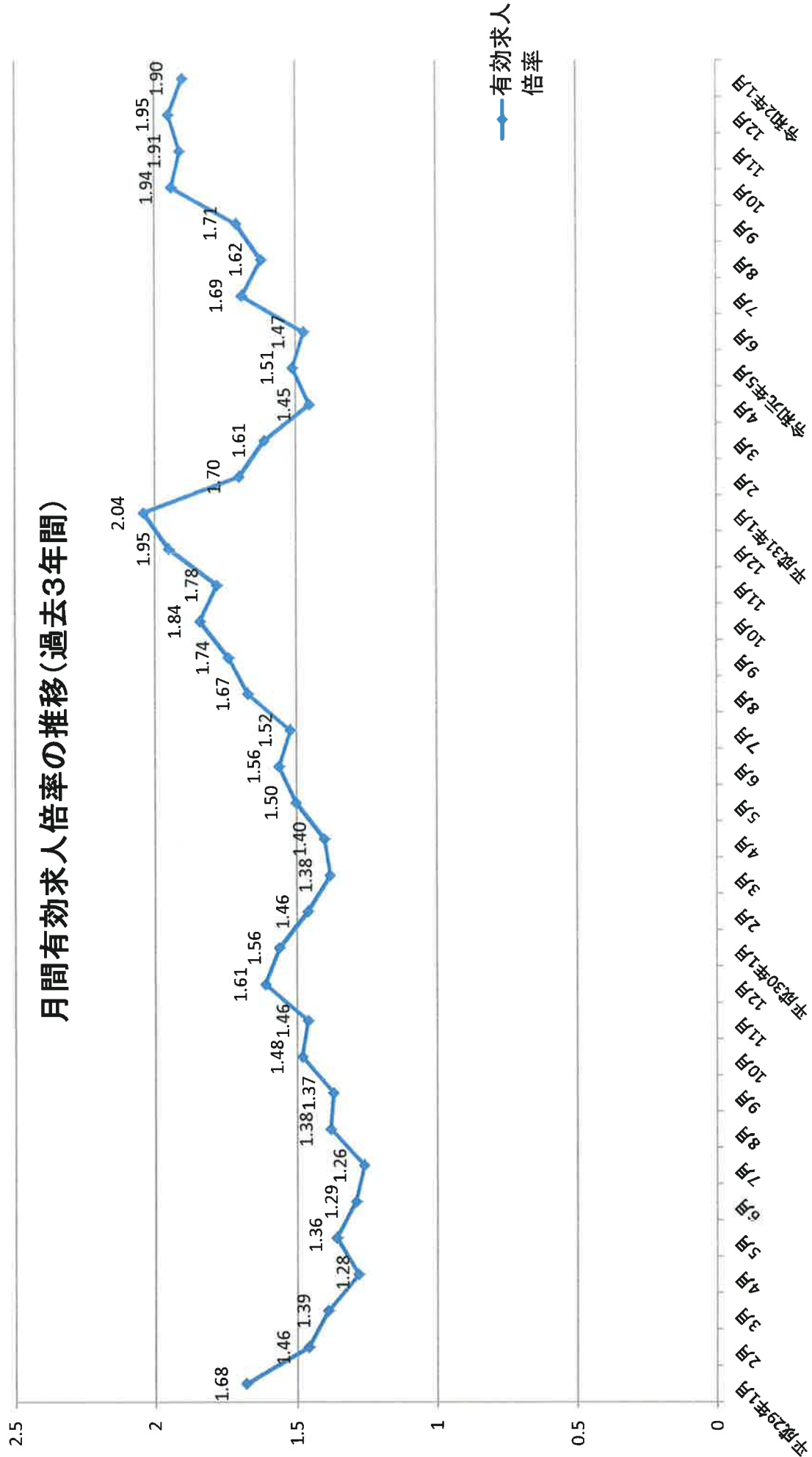
求人・求職の推移	資料 1
月別有効求人倍率の推移	資料 2
一般職業紹介状況	資料 3
一般職業紹介状況（前年同月比）	資料 4
産業別・規模別新規求人状況	資料 5
産業別就職状況（常用）	資料 6
パートタイム職業紹介状況	資料 7
職業別求人・求職バランスシート(常用)	資料 8

求人数・求職者数の推移



資料2

月間有効求人倍率の推移(過去3年間)



一般職業紹介状況（新規学卒を除きパートタイムを含む）

令和2年1月

項目	A 新規求職申込件数		B 月間有効求職者数		C 新規求人数		D 月間有効求人数		E 紹介件数	F 求人倍率		G 就 職 件 数				H 就職率		I 充足数		J 充足率			
	常	用	常	用	常	用	常	用		新規 C-A	有効 D-B	常	用	県内	県外	臨時・季節	一般受給者の数	有効求職 G/B×100	新規求職 G/A×100	常用	有効求人 I/D×100	新規求人 I/C×100	
平成30年度計	2,862	2,839	10,466	10,419	1,898	6,187	5,764	17,523	16,348	3,045	2.16	1.67	1,495	1,552	38	0	222	15.2	55.6	1,478	1,410	8.4	23.9
30年度月平均	239	237	872	868	158	516	480	1,460	1,362	254	*	*	125	129	3	0	19	*	*	123	118	*	*
対前年度比											p	p						p	p			p	p
H31年 1月	326	321	792	785	134	738	683	1,619	1,474	333	2.26	2.04	66	83	5	0	12	11.1	27.0	78	61	4.8	10.6
2月	488	487	1,084	1,082	129	717	640	1,846	1,687	566	1.47	1.70	94	100	2	0	7	9.4	20.9	97	91	5.3	13.5
3月	282	282	1,190	1,188	126	555	542	1,920	1,784	365	1.97	1.61	169	171	2	0	14	14.5	61.3	166	164	8.6	29.9
4月	322	320	1,160	1,158	129	406	364	1,682	1,553	241	1.26	1.45	216	217	2	0	12	18.9	68.0	211	209	12.5	52.0
5月	240	239	926	923	169	527	510	1,395	1,338	243	2.20	1.51	146	146	3	0	11	16.1	62.1	132	130	9.5	25.0
6月	214	214	923	921	164	488	475	1,355	1,295	201	2.28	1.47	126	128	6	3	17	14.5	62.6	126	122	9.3	25.8
7月	188	188	842	841	162	470	407	1,422	1,333	209	2.50	1.69	112	113	3	0	18	13.8	61.7	107	105	7.5	22.8
8月	165	163	800	798	148	410	400	1,297	1,216	170	2.48	1.62	150	146	5	0	28	18.9	91.5	144	143	11.1	35.1
9月	164	164	752	750	138	460	450	1,283	1,206	210	2.80	1.71	146	153	6	0	30	21.1	97.0	142	133	11.1	30.9
10月	199	197	744	740	157	614	568	1,443	1,378	203	3.09	1.94	89	86	6	0	19	12.4	46.2	91	88	6.3	14.8
11月	183	178	747	740	131	413	394	1,428	1,357	195	2.26	1.91	90	93	3	0	18	12.9	52.5	86	83	6.0	20.8
12月	162	160	732	726	141	449	425	1,428	1,338	160	2.77	1.95	71	69	4	0	20	10.0	45.1	75	74	5.3	16.7
R2年 1月	215	214	770	765	136	607	511	1,462	1,329	229	2.82	1.90	82	89	4	0	23	12.1	43.3	85	75	5.8	14.0
増減比	▲34.0	▲33.3	▲2.8	▲2.5	1.5	▲17.8	▲25.2	▲9.7	▲9.8	▲31.2	0.56	▲0.14	24.2	7.2	▲20.0	-	91.7	1.0	16.3	9.0	23.0	1.0	3.4
前月	32.7	33.8	5.2	5.4	▲3.5	35.2	20.2	2.4	▲0.7	43.1	0.05	▲0.05	15.5	29.0	0.0	15.0	2.1	▲1.8	13.3	1.4	0.5	▲2.7	

一般職業紹介状況(前年同月比) (新規学卒を除き、パートタイムを含む)

(令和2年1月)

項目 年月	1. 新規求職 申込件数 前年同月比 (%)		2. 2月間有効 求職者数 前年同月比 (%)		3. 新規 求人数 前年同月比 (%)		4. 4月間有効 求人数 前年同月比 (%)		5. 新規求人倍率 前年同月比 ポイント 倍		6. 有効求人倍率 前年同月比 ポイント 倍		7. 就 職 件 数 前年同月比 前年同月比 前年同月比		8. 就職率 有効求職 新規求職 前年同月比 前年同月比		10. 充足率 有効求人 新規求人 前年同月比 前年同月比	
	前年同月比 (%)	前年同月比 (%)	前年同月比 (%)	前年同月比 (%)	前年同月比 ポイント	前年同月比 倍	前年同月比 ポイント	前年同月比 倍	前年同月比	前年同月比	前年同月比	前年同月比	前年同月比	前年同月比	前年同月比	前年同月比	前年同月比	前年同月比
28年度	▲ 3.3	▲ 9.8	18.6	22.1	0.34	1.35	0.35	1.4	88.9	250.0	1.9	3.5	▲ 2.3	▲ 5.4				
29年度	▲ 0.1	1.7	3.0	5.6	0.05	1.40	0.05	2.1	▲ 17.6	▲ 35.0	▲ 0.1	0.8	▲ 0.2	0.1				
30年度	▲ 8.4	▲ 10.8	6.8	6.6	0.31	1.67	0.27	▲ 7.6	▲ 32.1	▲ 100.0	0.4	0.0	▲ 1.6	▲ 4.4				
H31年																		
1月	▲ 7.1	▲ 9.7	5.6	18.0	0.27	2.04	0.48	▲ 19.4	▲ 16.7	▲ 100.0	▲ 1.3	▲ 4.1	▲ 2.0	▲ 2.7				
2月	▲ 11.3	▲ 10.6	▲ 13.6	3.9	▲ 0.04	1.70	0.24	▲ 9.1	▲ 75.0	-	▲ 0.3	▲ 0.6	▲ 0.9	0.2				
3月	11.5	▲ 7.5	23.9	8.1	0.20	1.61	0.23	▲ 29.3	▲ 71.4	▲ 100.0	▲ 4.8	▲ 37.1	▲ 4.8	▲ 23.2				
4月	15.8	2.6	▲ 25.5	5.9	▲ 0.70	1.45	0.05	▲ 21.5	▲ 60.0	-	▲ 5.8	▲ 32.4	▲ 4.8	1.5				
R元年																		
5月	13.7	5.8	21.7	6.4	2.20	1.51	0.01	▲ 6.3	▲ 7.0	50.0	▲ 2.1	▲ 13.3	▲ 2.2	▲ 10.3				
6月	11.5	7.7	19.9	1.2	2.28	1.47	▲ 0.09	0.8	▲ 2.3	200.0	▲ 1.0	▲ 6.7	0.0	▲ 4.7				
7月	▲ 1.6	1.4	4.4	12.9	2.50	1.69	0.17	▲ 2.5	▲ 4.2	200.0	▲ 0.5	▲ 0.6	▲ 1.5	▲ 2.3				
8月	▲ 17.5	▲ 2.7	▲ 26.8	▲ 5.4	2.48	1.62	▲ 0.05	▲ 3.8	▲ 2.0	▲ 37.5	▲ 0.2	13.0	0.8	9.9				
9月	▲ 6.8	▲ 1.4	16.5	▲ 3.6	2.80	1.71	▲ 0.03	2.6	1.3	50.0	0.8	8.9	1.8	▲ 0.5				
10月	▲ 2.5	2.9	28.7	8.3	3.09	1.94	0.10	17.9	13.2	200.0	1.6	8.0	1.0	0.1				
11月	0.0	2.8	▲ 14.3	10.1	2.26	1.91	0.13	21.5	20.8	50.0	2.0	9.3	▲ 0.1	4.4				
12月	23.7	8.9	4.9	9.1	2.77	1.95	0.00	7.4	6.2	33.3	▲ 0.1	▲ 6.8	0.9	3.1				
R2年																		
1月	▲ 34.0	▲ 2.8	▲ 17.8	▲ 9.7	2.82	1.90	▲ 0.14	5.7	7.2	▲ 20.0	1.0	16.3	1.0	3.4				

産業別・規模別新規求人状況 (新規学卒を除きパートタイムを含む)

(令和2年1月)

項目	求人状況							
	当月		前月		前年同月		増減比(%)	
	R2年1月		R元年12月		H31年1月		増減比(%)	
	計	うち常用	計	うち常用	計	うち常用	前月比	前年同月比
産業別・規模別								
A. B. 農・林・漁業 (01~04)	0	0	7	7	0	0	▲ 100.0	—
C. 鉱業・採石業・砂利採取業 (05)	0	0	0	0	0	0	—	—
D. 建設業 (06~08) *	34	34	35	35	21	21	▲ 2.9	61.9
E. 製造業 (09~32)	32	32	37	37	13	13	▲ 13.5	146.2
09. 食料品製造業	16	16	30	30	1	1	▲ 46.7	1,500.0
10. 飲料・たばこ・飼料製造業	10	10	0	0	8	8	—	25.0
11. 繊維工業	0	0	0	0	1	1	—	▲ 100.0
12. 木材・木製品製造業	0	0	0	0	0	0	—	—
13. 家具・装備品製造業	0	0	0	0	0	0	—	—
14. パルプ・紙・紙加工品製造業	0	0	0	0	0	0	—	—
15. 印刷・同関連業	1	1	0	0	0	0	—	—
16. 化学工業	1	1	1	1	2	2	0.0	▲ 50.0
17. 石油製品・石炭製品製造業	0	0	0	0	1	1	—	▲ 100.0
18. プラスチック製品製造業	0	0	0	0	0	0	—	—
19. ゴム製品製造業	0	0	0	0	0	0	—	—
21. 窯業・土石製品製造業	4	4	0	0	0	0	—	—
22. 鉄鋼業	0	0	0	0	0	0	—	—
23. 非鉄金属製造業	0	0	0	0	0	0	—	—
24. 金属製品製造業	0	0	6	6	0	0	▲ 100.0	—
25. はん用機械器具製造業	0	0	0	0	0	0	—	—
26. 生産用機械器具製造業	0	0	0	0	0	0	—	—
27. 業務用機械器具製造業	0	0	0	0	0	0	—	—
28. 電子部品・デバイス・電子回路製造業 *	0	0	0	0	0	0	—	—
29. 電気機械器具製造業	0	0	0	0	0	0	—	—
30. 情報通信機械器具製造業 *	0	0	0	0	0	0	—	—
31. 輸送用機械器具製造業	0	0	0	0	0	0	—	—
20. 32. その他の製造業	0	0	0	0	0	0	—	—
F. 電気・ガス・熱供給・水道業 (33~36)	0	0	0	0	0	0	—	—
G. 情報通信業 (37~41)	26	16	1	1	4	4	2,500.0	550.0
H. 運輸業 (42~49)	2	0	4	4	10	10	▲ 50.0	▲ 80.0
I. 卸売・小売業 (50~61) *	52	50	50	50	24	24	4.0	116.7
J. 金融・保険業 (62~67)	0	0	2	2	1	1	▲ 100.0	▲ 100.0
K. 不動産業、賃貸業 (68. 70) *	3	3	10	10	19	9	▲ 70.0	▲ 84.2
L. 学術研究、専門・技術サービス業 (71~74)	0	0	1	1	1	1	▲ 100.0	▲ 100.0
M. 宿泊業・飲食サービス業 (75~77)	143	108	60	60	50	25	138.3	186.0
N. 生活関連サービス業、娯楽業 (78~80)	10	10	19	19	5	5	▲ 47.4	100.0
O. 教育、学習支援業 (81. 82)	4	4	0	0	8	8	—	▲ 50.0
P. 医療、福祉 (83~85)	201	175	151	136	128	118	33.1	57.0
Q. 複合サービス事業 (86. 87)	4	0	1	1	1	0	300.0	300.0
R. サービス業(他に分類されないもの) (88~96)	28	24	57	57	83	83	▲ 50.9	▲ 66.3
S. T. 公衆・その他(他に分類されるものを除く)・その他 (97-98-99)	68	55	14	5	370	361	385.7	▲ 81.6
IT関連産業合計 *の内数	26	16	0	0	2	2	—	1,200.0
合計	607	511	449	425	738	683	35.2	▲ 17.8
規模別								
29人以下	339	308	289	272	304	300	17.3	11.5
30~99人	241	181	77	73	273	224	213.0	▲ 11.7
100~299人	9	9	75	74	10	10	▲ 88.0	▲ 10.0
300~499人	10	5	2	0	74	72	400.0	▲ 86.5
500~999人	8	8	6	6	77	77	33.3	▲ 89.6
1000人以上	0	0	0	0	0	0	—	—

対前年同月比 10名以上増加

対前年同月比 10名以上減少

産業別就職状況(常用)

(令和2年1月)

項目	当月	前月	前年同月	増減比(%)	
	R2年1月	R元年12月	H31年1月	前月比	前年同月比
	計	計	計		
産業別・規模別					
A. B. 農・林・漁業(01~04)	0	2	2	▲ 100.0	▲ 100.0
C. 鉱業・採石業・砂利採取業(05)	0	0	0	—	—
D. 建設業(06~08)	4	4	3	0.0	33.3
E. 製造業(09~32)	6	5	5	20.0	20.0
09. 食料品製造業	3	5	1	▲ 40.0	200.0
10. 飲料・たばこ・飼料製造業	1	0	2	—	▲ 50.0
11. 繊維工業	0	0	0	—	—
12. 木材・木製品製造業	0	0	0	—	—
13. 家具・装備品製造業	0	0	0	—	—
14. パルプ・紙・紙加工品製造業	0	0	0	—	—
15. 印刷・同関連業	1	0	1	—	0.0
16. 化学工業	0	0	1	—	▲ 100.0
17. 石油製品・石炭製品製造業	0	0	0	—	—
18. プラスチック製品製造業	0	0	0	—	—
19. ゴム製品製造業	0	0	0	—	—
21. 窯業・土石製品製造業	0	0	0	—	—
22. 鉄鋼業	0	0	0	—	—
23. 非鉄金属製造業	0	0	0	—	—
24. 金属製品製造業	1	0	0	—	—
25. はん用機械器具製造業	0	0	0	—	—
26. 生産用機械器具製造業	0	0	0	—	—
27. 業務用機械器具製造業	0	0	0	—	—
28. 電子部品・デバイス・電子回路製造業	0	0	0	—	—
29. 電気機械器具製造業	0	0	0	—	—
30. 情報通信機械器具製造業	0	0	0	—	—
31. 輸送用機械器具製造業	0	0	0	—	—
20. 32. その他の製造業	0	0	0	—	—
F. 電気・ガス・熱供給・水道業(33~36)	0	0	0	—	—
G. 情報通信業(37~41)	2	0	0	—	—
H. 運輸業(42~49)	3	4	2	▲ 25.0	50.0
I. 卸売・小売業(50~61)	9	6	5	50.0	80.0
J. 金融・保険業(62~67)	0	1	0	▲ 100.0	—
K. 不動産業(68. 70)	1	2	0	▲ 50.0	—
L. 学術研究・専門・技術サービス業(71~74)	2	0	0	—	—
M. 宿泊業・飲食サービス業(75~77)	7	7	11	0.0	▲ 36.4
N. 生活関連サービス業、娯楽業(78~80)	5	1	2	400.0	150.0
O. 教育、学習支援業(81. 82)	1	2	2	▲ 50.0	▲ 50.0
P. 医療、福祉(83~85)	26	22	22	18.2	18.2
Q. 複合サービス事業(86. 87)	1	1	2	0.0	▲ 50.0
R. サービス業(他に分類されないもの)(88~96)	9	4	5	125.0	80.0
S. T. 公務・その他(他に分類されるものを除く)・その他(97・98・99)	6	10	5	▲ 40.0	20.0
IT関連産業(*) 合計	3	0	0	—	—
合計	82	71	66	15.5	24.2

対前年同月比 10名以上増加

対前年同月比 10名以上減少

パートタイム職業紹介状況

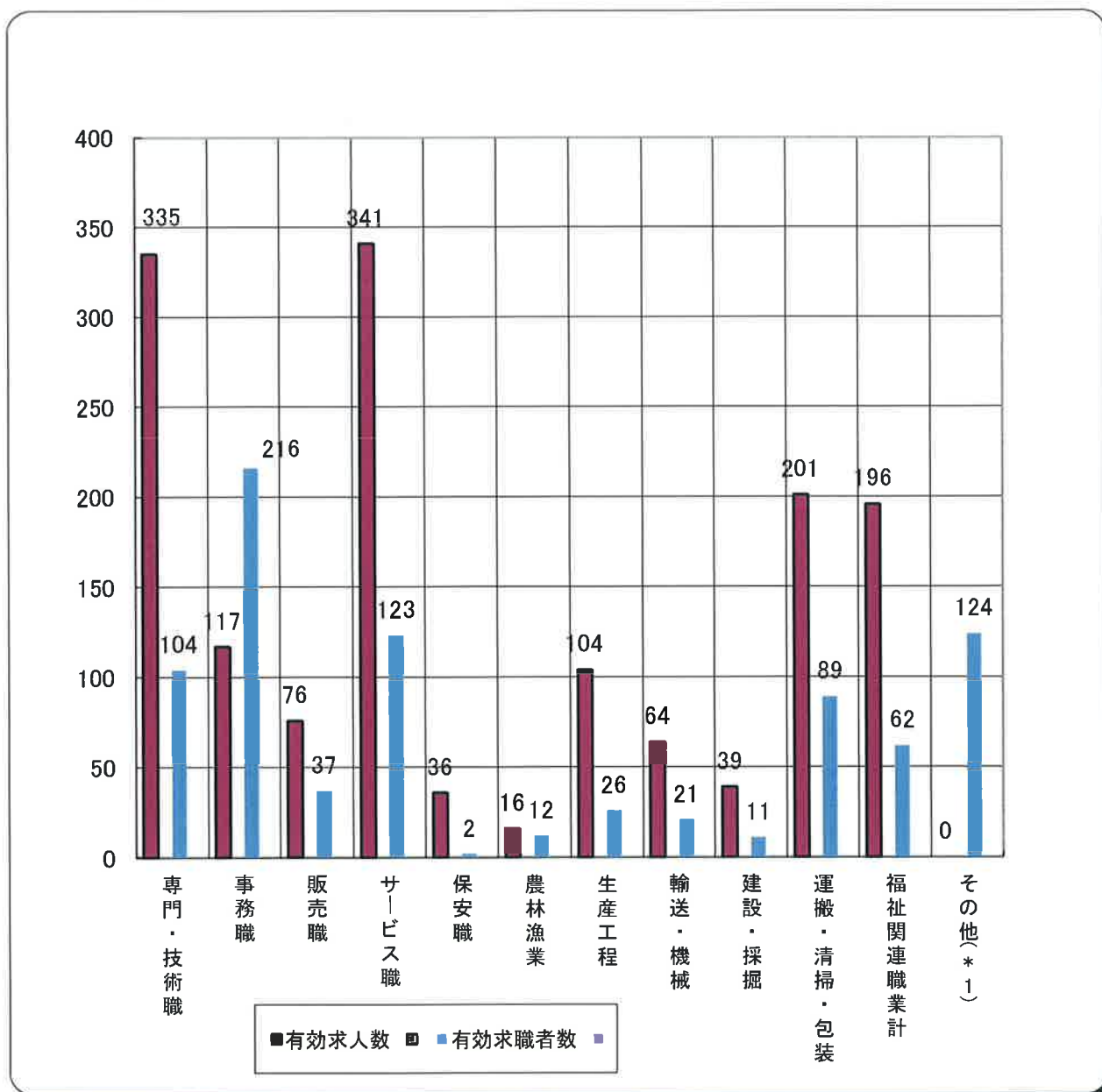
年月	項目	令和2年1月											
		1. 新期求職 申込件数	2. 月間有効 求職者数	3. 新 求人 数	4. 月間有効 求人 数	5. 紹 介 件 数	6. 新期求人 倍率 3/1	7. 有効求人 倍率 4/2	8. 就 件 数	9. 就 職 率 就職件数/月間有 効求職者数×100	10. 職 率 就職件数/新期求 職申込件数×100	11. 充 足 率 充足数/月間有効 求人数×100	充足数/新期求人 数×100
	平成29年度計	889	3,695	1,897	5,384	1,014	2.13	1.46	521	14.1	58.6	8.3	23.7
	平成30年度計	845	3,435	2,058	5,745	952	2.44	1.67	492	14.3	58.2	7.5	20.8
	30年度月平均	70	286	172	479	79	-	-	41	-	-	-	-
H31年	1月	66	235	195	498	111	2.95	2.12	29	12.3	43.9	5.0	12.8
	2月	101	278	227	529	102	2.25	1.90	55	19.8	54.5	9.5	22.0
	3月	78	308	160	538	97	2.05	1.75	40	13.0	51.3	5.9	20.0
	4月	118	349	148	532	63	1.25	1.52	26	7.4	22.0	4.3	15.5
	5月	84	334	158	435	69	1.88	1.30	30	9.0	35.7	4.6	12.7
	6月	68	332	147	420	63	2.16	1.27	30	9.0	44.1	7.1	20.4
	7月	64	311	168	449	60	2.63	1.44	20	6.4	31.3	2.2	6.0
	8月	54	294	123	409	53	2.28	1.39	56	19.0	103.7	13.0	43.1
	9月	51	269	131	404	61	2.57	1.50	61	22.7	119.6	11.6	35.9
	10月	78	285	197	419	73	2.53	1.47	27	9.5	34.6	5.7	12.2
	11月	63	285	145	443	57	2.30	1.55	23	8.1	36.5	5.0	15.2
	12月	49	272	143	481	45	2.92	1.77	26	9.6	53.1	5.2	17.5
	R2年 1月	76	278	254	528	111	3.34	1.90	32	11.5	42.1	5.3	11.0
	前年同月比(差)	15.2	18.3	30.3	6.0	0.0	0.39	▲ 0.22	10.3	▲ 0.8	▲ 1.8	0.3	▲ 1.8
	前月比(差)	55.1	2.2	77.6	9.8	146.7	0.42	0.13	23.1	1.9	▲ 11.0	0.1	▲ 6.5

職業別求人・求職バランスシート

資料8

令和2年1月

常用のみ(パート含む)



	専門・技術職	事務職	販売職	サービス職	保安職	農林漁業	生産工程	輸送・機械	建設・探掘	運搬・清掃・包装	福祉関連職業計	その他(*1)
有効求人人数	335	117	76	341	36	16	104	64	39	201	196	0
有効求職者数	104	216	37	123	2	12	26	21	11	89	62	124
有効求人倍率	3.22	0.54	2.05	2.77	18.00	1.33	4.00	3.05	3.55	2.26	3.16	0.00

(*1)その他は管理的職業及び分類不能の職業の合計数