

沖縄労働局発表  
 令和2年1月31日(金)

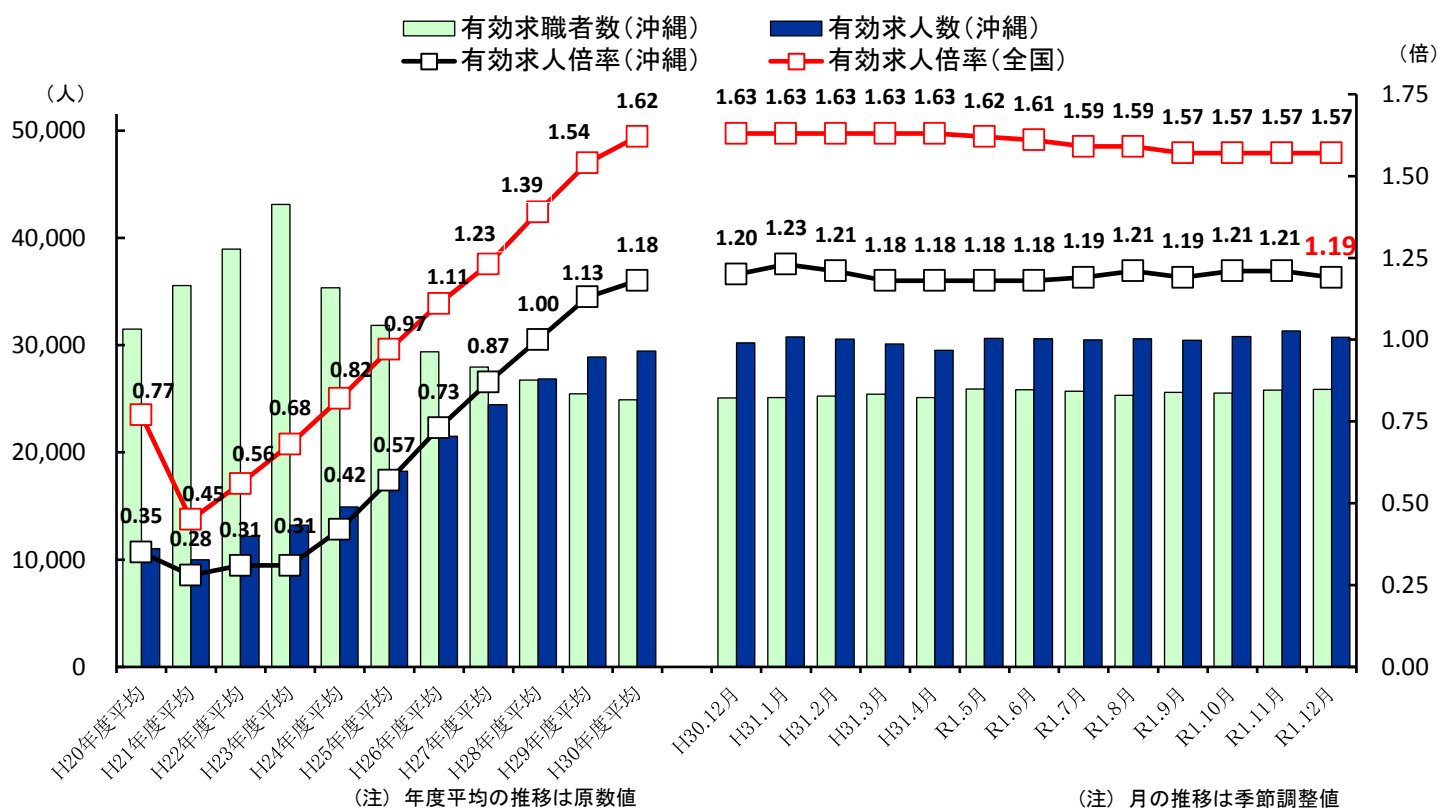
担 当	沖縄労働局	職業安定部
	部長	村上 優作
	職業安定課長	下里 勝則
電	話	098-868-1655

## 「労働市場の動き」令和元年12月

**「沖縄の雇用情勢を見ると、求人が求職を上回っており、着実に改善が進んでいる」**

- 有効求人倍率（季調値）は1.19倍で、前月より0.02ポイント低下 ※
- 新規求人倍率（季調値）は1.80倍で、前月より0.09ポイント低下
- 正社員有効求人倍率（原数値）は0.63倍で、前年同月より0.03ポイント上昇
- 就業地別有効求人倍率（季調値）は1.33倍で、前月より0.02ポイント低下 ※※

### 求人、求職及び有効求人倍率の推移



※ 39か月連続の1倍台。

※※通常の有効求人倍率は、求人受理を行った安定所の求人数から算出しているのに対し、就業地別有効求人倍率は、実際の就業地にある安定所別の求人数から計上している。

参 考

**沖縄県の完全失業率（原数値）は2.5%で、前年同月より0.1ポイント低下（改善）**

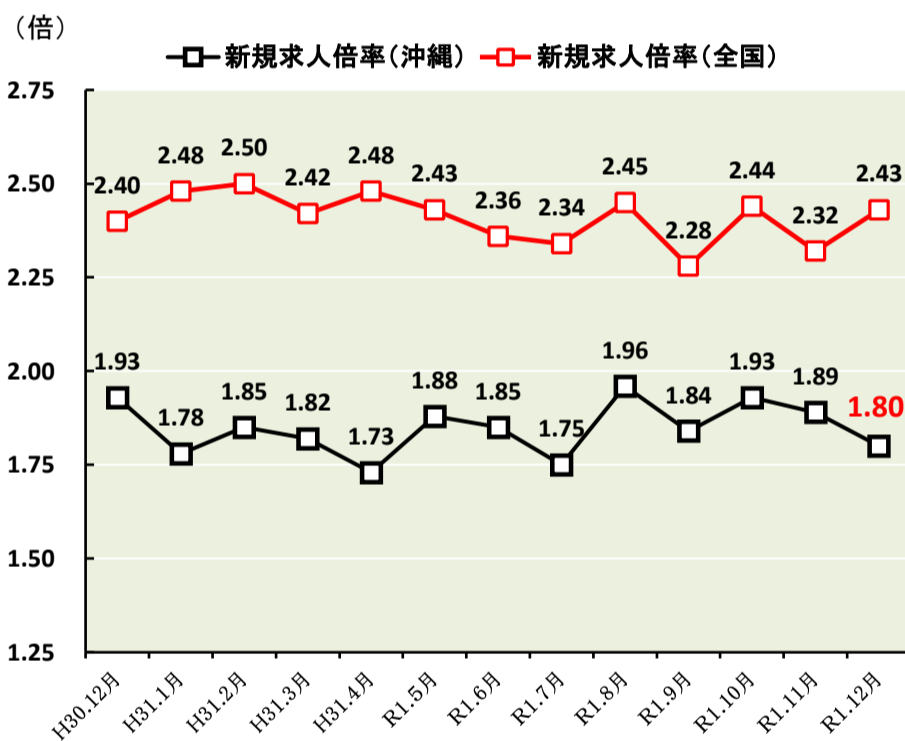
# 1 有効求人倍率・新規求人倍率の動き

- (1) 有効求人倍率(季調値)は1.19倍で、前月より0.02ポイント低下となった。
- ① 月間有効求人数(季調値)は30,742人で、前月比1.9%(591人)減となった。
  - ② 月間有効求職者数(季調値)は25,869人で、前月比0.2%(46人)増となった。
  - ③ 正社員の有効求人倍率(原数値)は0.63倍と前年同月比0.03ポイント上昇となった。
- (2) 新規求人倍率(季調値)は1.80倍で、前月より0.09ポイント低下した。
- ① 新規求人数(季調値)は10,855人で、前月比4.6%(529人)減となった。
  - ② 新規求職申込件数(季調値)は6,022件で、前月比0.2%(11件)増となった。

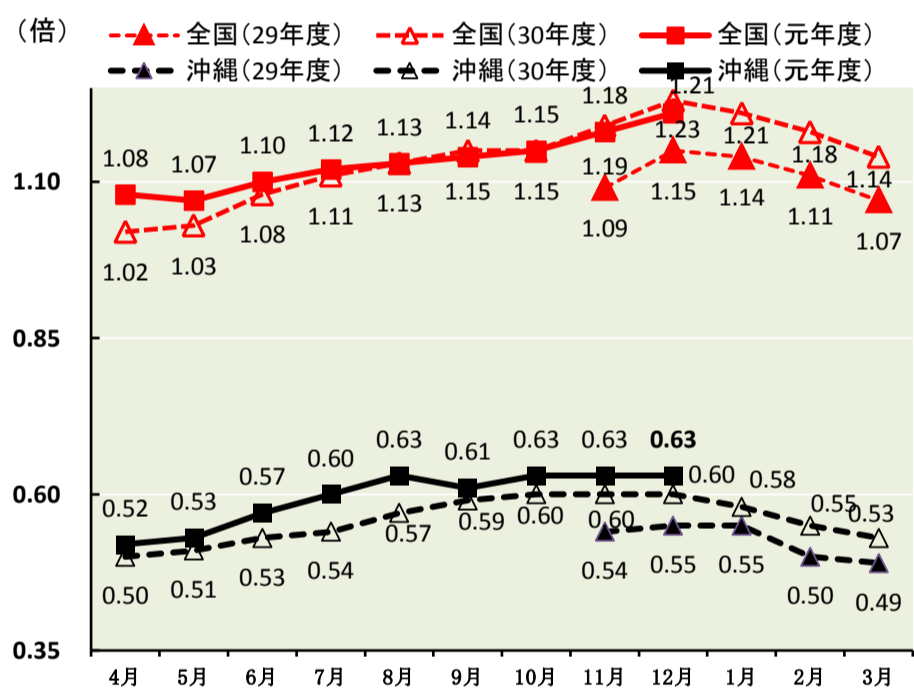
有効・新規・正社員求人倍率 (新規学卒を除き、パートタイムを含む)

	有効求人倍率(季節調整値)		新規求人倍率(季節調整値)		正社員有効求人倍率(原数値)	
	沖縄県	全国	沖縄県	全国	沖縄県	全国
30年12月	1.20	1.63	1.93	2.40	0.60	1.23
元年11月	1.21	1.57	1.89	2.32	0.63	1.18
<b>元年12月</b>	<b>1.19</b>	<b>1.57</b>	<b>1.80</b>	<b>2.43</b>	<b>0.63</b>	<b>1.21</b>

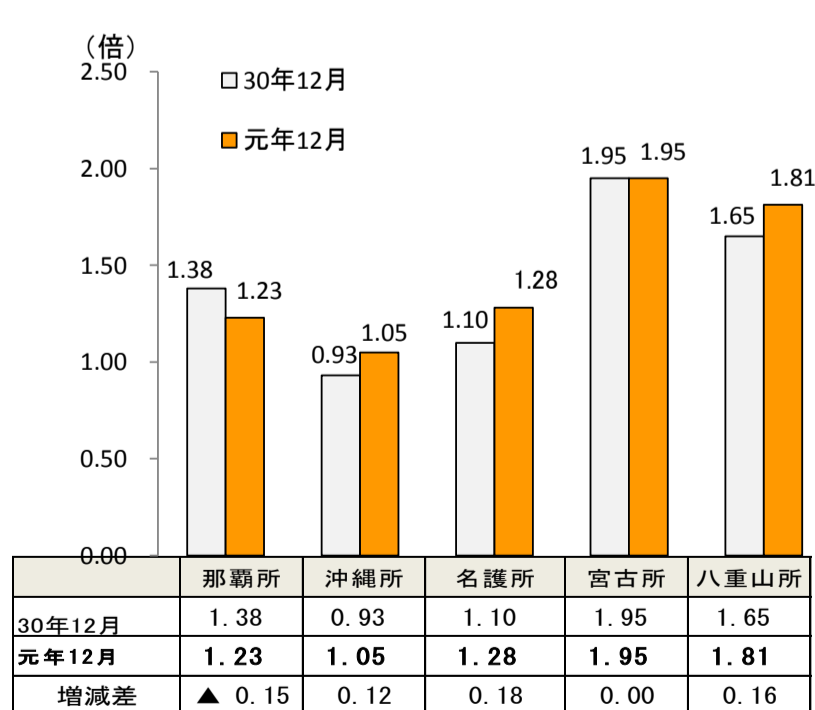
新規求人倍率の推移 (季節調整値)



正社員有効求人倍率の推移 (原数値)

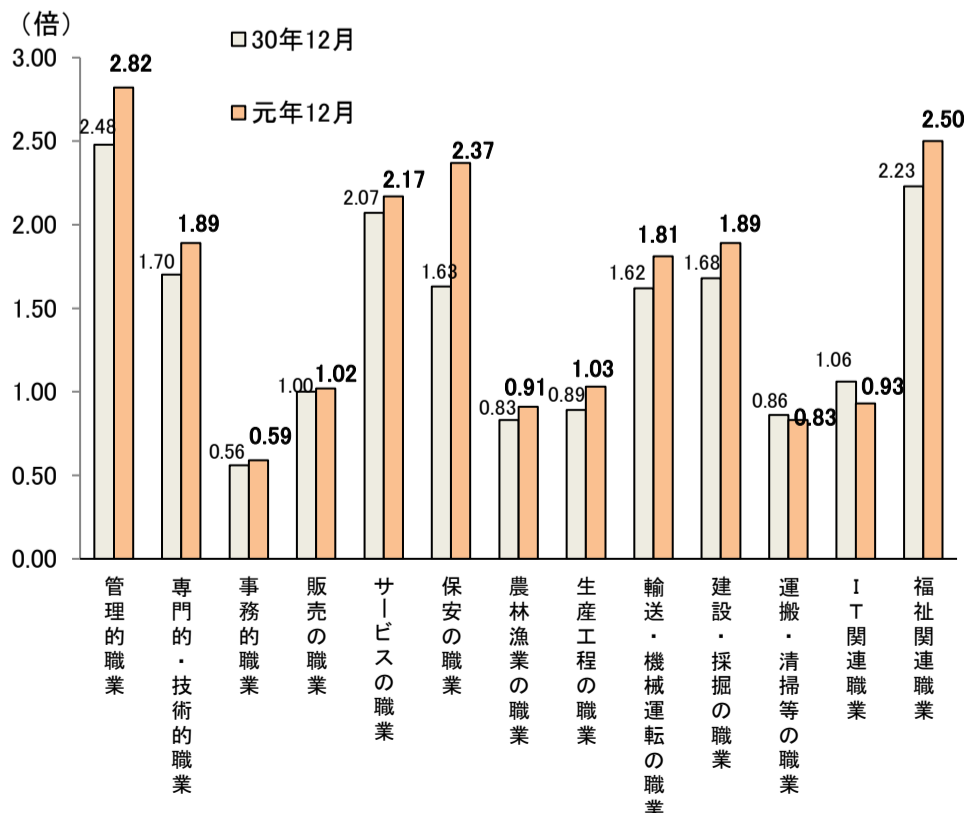


安定所別有効求人倍率 (全数・原数値)



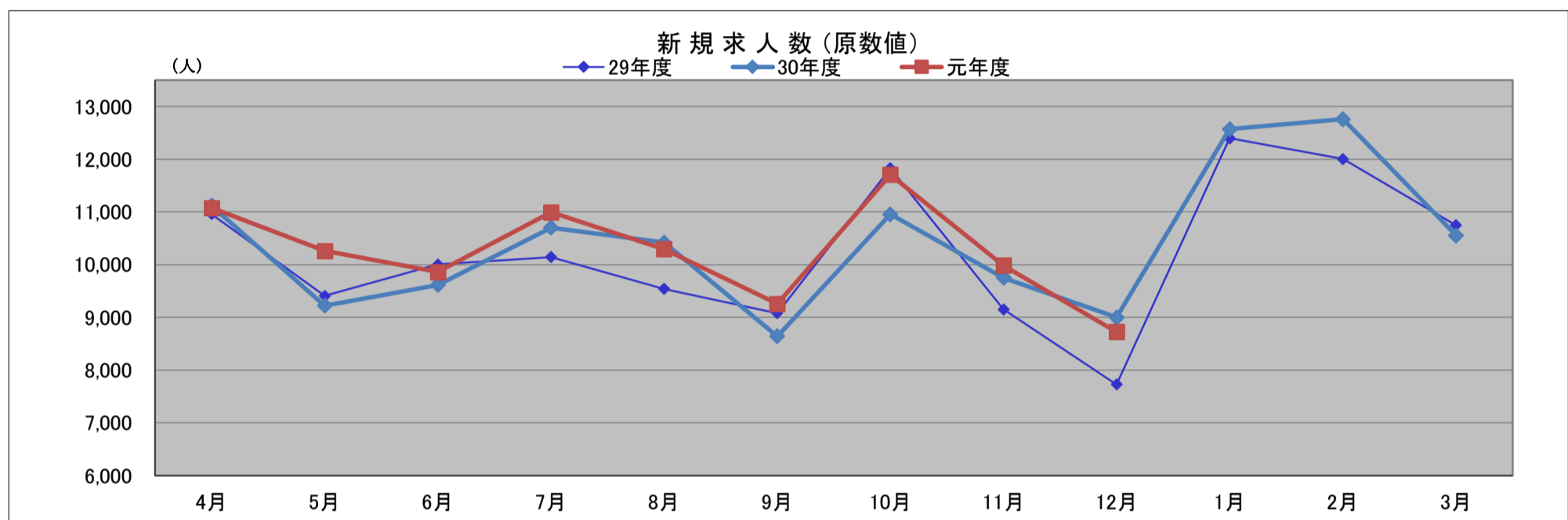
\* 黄色は過去最高値

職業別有効求人倍率 (常用・原数値)



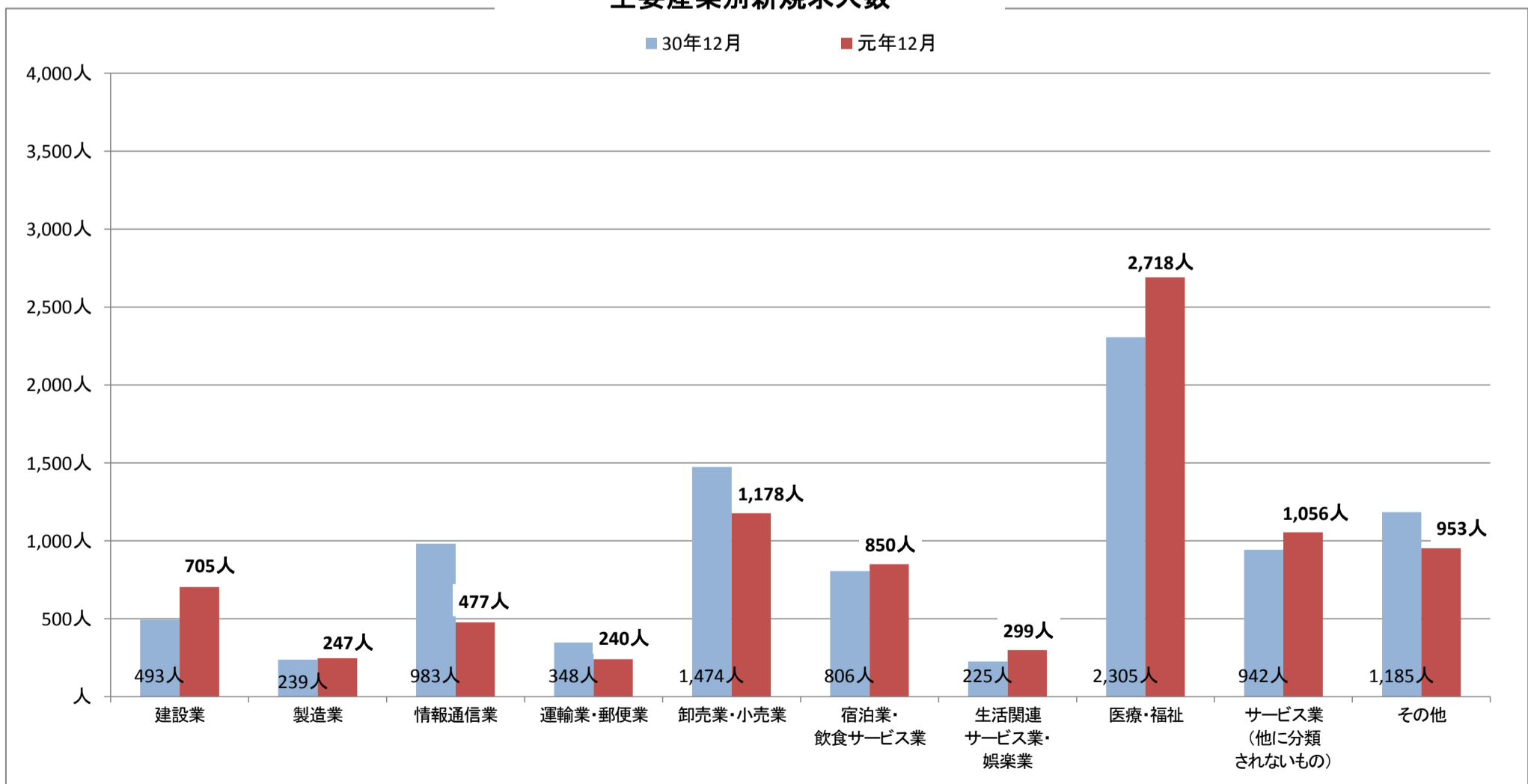
## 2. 求人の動き

- (1) 県内新規求人数(原数値)は8,723人で、前年同月比3.1%(277人)減と4か月ぶりの減少となった。  
そのうち常用は6,797人で7.4%(470人)増となった。  
これを主要産業別に前年同月比で見ると、建設業が705人で前年同月比43.0%(212人)増、生活関連サービス業・娯楽業が299人で前年同月比32.9%(74人)増、医療・福祉が2,718人で前年同月比17.9%(413人)増となったが、情報通信業が477人で前年同月比51.5%(506人)減、運輸業・郵便業が240人で前年同月比31.0%(108人)減、卸売業・小売業が1,178人で前年同月比20.1%(296人)減となった。
- (2) 月間有効求人数(原数値)は28,848人で、前年同月比3.2%(885人)増と13か月連続の増加となった。  
そのうち常用は24,792人で、前年同月比7.4%(1,699人)増となった。
- (3) 正社員求人について、正社員新規求人数は3,019人で、前年同月比12.0%(323人)増と9か月連続の増加となった。  
県内新規求人数に占める正社員新規求人数の割合は34.6%で前年同月比4.6ポイント上回った。  
正社員有効求人数は9,621人で、前年同月比9.0%(792人)増と108か月連続の増加となった。
- (4) パートタイム求人について、新規求人数(原数値)は3,152人で、前年同月比7.6%(259人)減となり、  
月間有効求人数は9,902人で、前年同月比1.2%(117人)減となった。



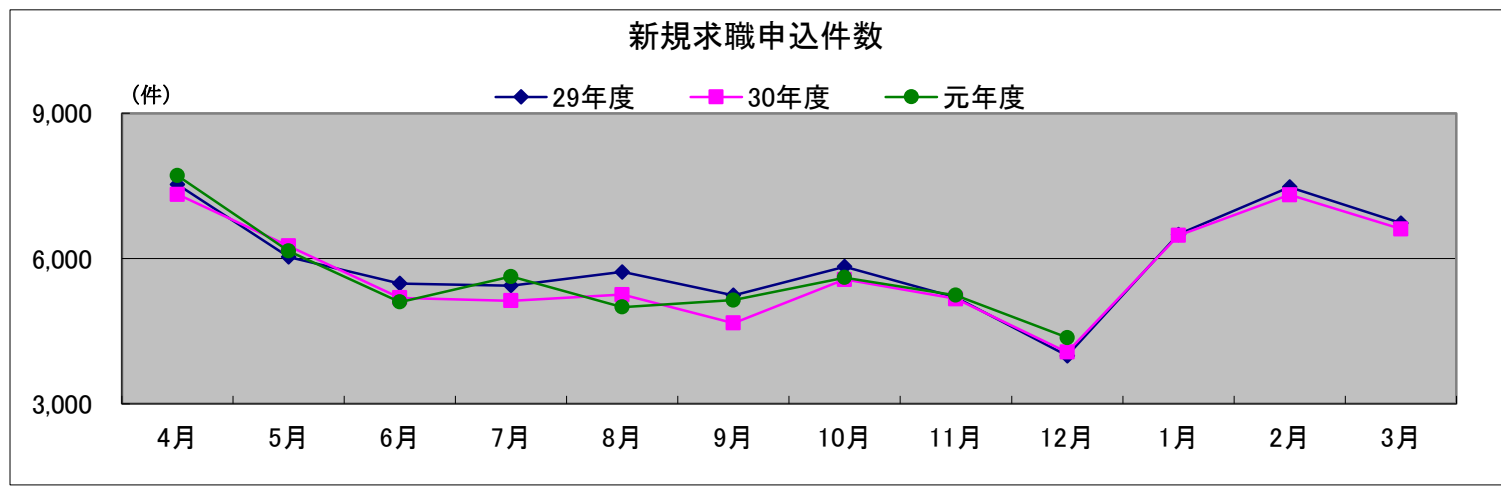
	4月	5月	6月	7月	8月	9月	10月	11月	12月	1月	2月	3月
29年度	10,957人	9,408人	10,002人	10,141人	9,537人	9,080人	11,828人	9,150人	7,728人	12,397人	12,003人	10,746人
30年度	11,118人	9,223人	9,614人	10,702人	10,420人	8,642人	10,955人	9,752人	9,000人	12,568人	12,758人	10,555人
元年度	11,074人	10,259人	9,860人	10,992人	10,294人	9,254人	11,706人	9,985人	8,723人			

### 主要産業別新規求人数



### 3. 求職の動き

- (1) 新規求職申込件数(原数値)は4,367件で、前年同月比7.4%(302件)増と4か月連続の増加となった。  
そのうち常用は4,352件で、前年同月比7.4%(298件)増と4か月連続の増加となった。  
また、臨時・季節は15件で、前年同月比36.4%(4件)増となった。
- (2) 月間有効求職者数(原数値)は23,823人で前年同月比4.2%(954人)増と12か月連続の増加となった。  
そのうち常用は23,740人で、前年同月比4.2%(948人)増と12か月連続の増加となった。  
また、臨時・季節を希望する求職者は83人で、前年同月比7.8%(6人)増となった。
- (3) 雇用保険受給者実人員は4,818人で、前年同月比2.1%(104人)減となった。



	4月	5月	6月	7月	8月	9月	10月	11月	12月	1月	2月	3月
29年度	7,527件	6,030件	5,485件	5,438件	5,721件	5,242件	5,832件	5,198件	3,990件	6,499件	7,475件	6,731件
30年度	7,325件	6,258件	5,187件	5,126件	5,251件	4,664件	5,568件	5,164件	4,065件	6,475件	7,317件	6,609件
元年度	7,713件	6,154件	5,100件	5,626件	4,998件	5,138件	5,604件	5,241件	4,367件			

新規学卒を除き、パートを含む。(原数値)

#### 新規求職者申込件数(常用)の状況について

(単位: 件, %)

	新規求職申込件数 (常用) 合計	前年同月比	就業・不就業の状態別									
			在職者		離職者		無業者					
			前年同月比	前年同月比	うち事業主都合 前年同月比	うち自己都合 前年同月比	前年同月比	前年同月比				
30年12月	4,054	2.1	1,071	6.0	2,598	2.4	737	11.3	1,738	▲ 1.9	385	▲ 9.4
元年11月	5,222	1.5	1,370	5.4	3,336	1.4	881	6.3	2,301	▲ 1.5	516	▲ 7.0
元年12月	4,352	7.4	1,149	7.3	2,870	10.5	774	5.0	1,951	12.3	333	▲ 13.5

新規学卒を除き、パートを含む。(原数値)

### 4. 就職の動き

- (1) 就職件数は1,490件で、前年同月比3.9%(56件)増と2か月ぶりの増加となった。
- (2) 県内就職は1,387件(構成比93.1%)で、前年同月比5.6%(74件)増と2か月ぶりの増加となった。
- (3) 県外就職は103件(構成比6.9%)で、前年同月比14.9%(18件)減と5か月連続の減少となった。

#### 【参考】ハローワークにおけるマッチング結果(令和元年12月末)

	沖縄局		那覇所	沖縄所	名護所	宮古所	八重山所		
	目標(4月~12月)	累計(4月~12月)						実績(月間)	実績(月間)
就職件数(常用)	13,705	14,869	1,160	1,317	613	422	137	71	74
充足件数(常用)	12,842	14,071	1,077	1,261	660	342	113	74	72
雇用保険受給者の早期再就職件数(11月分)	4,874	5,969	481	686	324	271	42	24	24

※早期再就職件数の沖縄局分は船員保険を含むため、各所の合計と一致しない場合がある。

※1 雇用保険受給者の早期再就職件数については、集計が対象月の2か月後となるため12月分の実績発表は2月末となる。

※2 就職件数…ハローワークの紹介による就職件数  
充足件数…ハローワークで受理した求人の充足件数  
雇用保険受給者の早期再就職件数…雇用保険受給者のうち、給付残日を3分の2以上残して再就職した者の数

一般職業紹介状況 (新規学卒を除き パートタイムを含む)

(令和元年12月)

(単位:件・人・倍・%・P)

項目	A 新規求職申込件数		B 月間有効求職者数			C 新規求人数		D 月間有効求人数		E 求人倍率		F 就職件数						就職率		充足数	充足率		
	常 用	常 用	常 用	常 用	(保実) 受給者 員	常 用	常 用	常 用	常 用	新規 C-A	有効 D-B	常 用	県 内	県 外	臨時・ 季節	(保) 一般就 職者 の 件数	F-A × 100	F-B × 100	充 足 数		充足数 C × 100	充足数 D × 100	
																							年 月
平成28年度計	74,940	74,660	26,760	26,666	5,229	115,705	95,023	26,864	22,044	1.54	1.00	25,598	22,838	23,403	2,195	378	5,664	34.2	8.0	23,905	20.7	9.0	
平成29年度計	71,168	70,955	25,452	25,365	4,948	122,977	102,521	28,882	24,011	1.73	1.13	25,319	22,768	23,259	2,060	338	5,655	35.6	8.3	23,690	19.3	6.8	
平成30年度計	69,009	68,816	24,892	24,811	4,738	125,307	105,335	29,453	24,892	1.82	1.18	23,610	21,433	21,848	1,762	252	5,658	34.2	7.9	22,290	17.8	6.3	
30年度月平均	5,751	5,735	*	*	*	10,442	8,778	*	*	*	*	1,968	1,786	1,821	147	21	472	*	*	1,858	*	*	
30年 12月	4,065	4,054	22,869	22,792	4,922	9,000	6,327	27,963	23,093	2.21	1.22	1,434	1,264	1,313	121	21	440	35.3	6.3	1,340	14.9	4.8	
1月	6,475	6,455	23,599	23,520	4,534	12,568	10,414	30,058	24,175	1.94	1.27	1,427	1,184	1,309	118	23	354	22.0	6.0	1,332	10.6	4.4	
2月	7,317	7,301	25,899	25,827	4,470	12,758	10,783	33,032	26,718	1.74	1.28	2,122	1,875	1,995	127	23	414	29.0	8.2	2,054	16.1	6.2	
3月	6,609	6,590	27,329	27,255	4,341	10,555	8,331	33,651	27,713	1.60	1.23	3,314	3,057	3,185	129	14	531	50.1	12.1	3,236	30.7	9.6	
4月	7,713	7,687	27,616	27,533	4,351	11,074	9,955	31,681	26,655	1.44	1.15	2,435	2,261	2,288	147	10	435	31.6	8.8	2,368	21.4	7.5	
5月	6,154	6,145	27,319	27,239	4,950	10,259	8,982	30,079	25,701	1.67	1.10	2,121	1,961	1,953	168	20	566	34.5	7.8	1,984	19.3	6.6	
6月	5,100	5,090	26,060	25,978	5,093	9,860	8,067	29,568	25,462	1.93	1.13	1,930	1,777	1,762	168	23	531	37.8	7.4	1,789	18.1	6.1	
7月	5,626	5,611	25,343	25,263	5,357	10,992	9,604	29,808	25,634	1.95	1.18	1,794	1,637	1,641	153	14	527	31.9	7.1	1,658	15.1	5.6	
8月	4,998	4,982	24,680	24,605	5,251	10,294	8,968	29,901	25,802	2.06	1.21	1,593	1,499	1,473	120	10	475	31.9	6.5	1,497	14.5	5.0	
9月	5,138	5,125	24,701	24,621	5,126	9,254	8,023	29,034	25,362	1.80	1.18	1,610	1,490	1,504	106	19	462	31.3	6.5	1,525	16.5	5.3	
10月	5,604	5,590	24,905	24,822	5,091	11,706	10,487	29,944	26,520	2.09	1.20	1,716	1,558	1,597	119	17	457	30.6	6.9	1,621	13.8	5.4	
11月	5,241	5,222	24,700	24,615	4,696	9,985	8,753	29,701	26,210	1.91	1.20	1,507	1,369	1,394	113	27	472	28.8	6.1	1,405	14.1	4.7	
元年 12月	4,367	4,352	23,823	23,740	4,818	8,723	6,797	28,848	24,792	2.00	1.21	1,490	1,317	1,387	103	18	395	34.1	6.3	1,417	16.2	4.9	
増減比	前年同月	7.4	7.4	4.2	4.2	▲ 2.1	▲ 3.1	7.4	3.2	7.4	▲ 0.21	▲ 0.01	3.9	4.2	5.6	▲ 14.9	▲ 14.3	▲ 10.2	▲ 1.2	0.0	5.7	1.3	0.1
	前月	▲ 16.7	▲ 16.7	▲ 3.6	▲ 3.6	2.6	▲ 12.6	▲ 22.3	▲ 2.9	▲ 5.4	0.09	0.01	▲ 1.1	▲ 3.8	▲ 0.5	▲ 8.8	▲ 33.3	▲ 16.3	5.3	0.2	0.9	2.1	0.2
安定所別	那覇	2,273	2,269	12,565	12,520	2,469	4,204	3,274	15,396	12,974	1.85	1.23	718	613	665	53	12	173	31.6	5.7	762	18.1	4.9
	沖繩	1,442	1,439	8,148	8,129	1,761	2,915	2,000	8,521	7,168	2.02	1.05	482	422	448	34	5	150	33.4	5.9	389	13.3	4.6
	名護	326	325	1,517	1,516	273	694	651	1,944	1,826	2.13	1.28	140	137	130	10	1	29	42.9	9.2	115	16.6	5.9
	宮古	162	160	732	726	141	449	425	1,428	1,338	2.77	1.95	73	71	69	4	0	20	45.1	10.0	75	16.7	5.3
	八重山	164	159	861	849	168	461	447	1,559	1,486	2.81	1.81	77	74	75	2	0	23	47.0	8.9	76	16.5	4.9

※ B月間有効求職者数及びF就職件数の(保)受給者実人員及び(保)受給者の一般就職件数については、局月計分には船員保険受給者分含む。

資料 2

一般職業紹介状況(前年同月比) (新規学卒を除き パートタイムを含む)

(令和元年12月)  
(単位:件・人・倍・%・P)

項目 年月	1. 新規求職 申込件数	2. 月間有効 求職者数	3. 新規 求人数	4. 月間有効 求人数	5. 新規求人 倍率		6. 有効求人 倍率		7. 就職件数				8. 就職率		9. 充足率	
	前年度比 (%)	前年度比 (%)	前年度比 (%)	前年度比 (%)	倍	前年度差 ポイント	倍	前年度差 ポイント	前年度比	県内 前年度比	県外 前年度比	臨時・季節 前年度比	前年度差 [7./1. ×100]	前年度差 [7./2. ×100]	新規求人 前年 度差	有効求人 前年 度差
平成28年度	▲ 6.0	▲ 4.3	7.1	9.9	(2.08) 1.54	0.22 0.18	(1.39) 1.00	0.16 0.13	▲ 0.4	▲ 0.3	▲ 0.9	2.2	2.0	0.3	▲ 1.6	0.8
平成29年度	▲ 5.0	▲ 4.9	6.3	7.5	(2.29) 1.73	0.21 0.19	(1.54) 1.13	0.15 0.13	▲ 1.1	▲ 0.6	▲ 6.2	▲ 10.6	1.4	0.3	1.4	▲ 2.2
平成30年度	▲ 3.0	▲ 2.2	1.9	2.0	(2.42) 1.82	0.13 0.09	(1.62) 1.18	0.08 0.05	▲ 6.7	▲ 6.1	▲ 14.5	▲ 25.4	▲ 1.4	▲ 0.4	▲ 1.5	▲ 0.5

項目 年月	1. 新規求職 申込件数	2. 月間有効 求職者数	3. 新規 求人数	4. 月間有効 求人数	5. 新規求人 倍率		6. 有効求人 倍率		7. 就職件数				8. 就職率		9. 充足率	
	前年同月比 (%)	前年同月比 (%)	前年同月比 (%)	前年同月比 (%)	倍	前年同月差 ポイント	倍	前年同月差 ポイント	前年同月比	県内 前年同月比	県外 前年同月比	臨時・季節 前年同月比	前年同月差 [7./1. ×100]	前年同月差 [7./2. ×100]	新規求人 前年 同月差	有効求人 前年 同月差
平成30年 12月	1.9	▲ 1.6	16.5	2.8	(2.88) 2.21	0.04 0.27	(1.73) 1.22	0.04 0.05	▲ 9.7	▲ 10.0	▲ 6.2	▲ 19.2	▲ 4.5	▲ 0.5	▲ 4.4	▲ 0.7
1月	▲ 0.4	0.0	1.4	6.8	(2.43) 1.94	0.10 0.03	(1.71) 1.27	0.03 0.08	▲ 4.6	▲ 4.0	▲ 10.6	▲ 20.7	▲ 1.0	▲ 0.3	▲ 0.6	▲ 0.5
2月	▲ 2.1	0.4	6.3	6.0	(2.49) 1.74	0.14 0.13	(1.72) 1.28	0.04 0.07	▲ 5.9	▲ 4.3	▲ 25.7	▲ 25.8	▲ 1.2	▲ 0.5	▲ 1.7	▲ 0.7
3月	▲ 1.8	0.3	▲ 1.8	3.1	(2.24) 1.60	0.04 0.00	(1.66) 1.23	0.04 0.03	0.7	2.3	▲ 27.1	▲ 36.4	1.2	0.0	1.0	▲ 0.2
4月	5.3	1.8	▲ 0.4	3.1	(1.85) 1.44	0.08 ▲ 0.08	(1.52) 1.15	0.03 0.02	▲ 9.7	▲ 6.7	▲ 40.5	▲ 72.2	▲ 5.2	▲ 1.1	▲ 1.1	▲ 0.6
5月	▲ 1.7	2.6	11.2	4.1	(2.25) 1.67	0.10 0.20	(1.48) 1.10	0.01 0.01	▲ 5.5	▲ 4.8	▲ 12.5	17.6	▲ 1.4	▲ 0.6	▲ 3.3	▲ 0.6
6月	▲ 1.7	3.0	2.6	5.3	(2.48) 1.93	▲ 0.05 0.08	(1.51) 1.13	▲ 0.01 0.02	▲ 1.5	▲ 0.2	▲ 13.4	▲ 17.9	0.0	▲ 0.3	▲ 0.7	▲ 0.3
7月	9.8	3.6	2.7	7.6	(2.48) 1.95	▲ 0.09 ▲ 0.14	(1.55) 1.18	▲ 0.03 0.05	2.7	1.1	24.4	7.7	▲ 2.2	0.0	▲ 0.4	▲ 0.4
8月	▲ 4.8	2.4	▲ 1.2	2.9	(2.63) 2.06	0.09 0.08	(1.58) 1.21	▲ 0.04 0.00	▲ 8.4	▲ 7.2	▲ 20.5	▲ 58.3	▲ 1.2	▲ 0.7	▲ 1.0	▲ 0.6
9月	10.2	5.1	7.1	3.0	(2.43) 1.80	▲ 0.21 ▲ 0.05	(1.59) 1.18	▲ 0.05 ▲ 0.02	▲ 3.9	▲ 3.7	▲ 7.0	35.7	▲ 4.6	▲ 0.6	▲ 1.8	▲ 0.3
10月	0.6	3.5	6.9	6.0	(2.64) 2.09	0.10 0.12	(1.60) 1.20	▲ 0.06 0.03	1.5	2.2	▲ 7.8	▲ 15.0	0.2	▲ 0.1	▲ 0.8	▲ 0.2
11月	1.5	3.6	2.4	6.7	(2.67) 1.91	▲ 0.03 0.02	(1.63) 1.20	▲ 0.06 0.03	▲ 3.3	▲ 3.3	▲ 3.4	42.1	▲ 1.4	▲ 0.4	▲ 1.1	▲ 0.6
令和元年 12月	7.4	4.2	▲ 3.1	3.2	(2.83) 2.00	▲ 0.05 ▲ 0.21	(1.68) 1.21	▲ 0.05 ▲ 0.01	3.9	5.6	▲ 14.9	▲ 14.3	▲ 1.2	0.0	1.3	0.1

※ ( )は、新規・有効求人倍率の全国平均の数値である。  
※ 上記数値は、すべて原数値である。

## 求人・求職の季節調整値

(新規学卒を除き、パートタイムを含む)

(令和元年12月)  
(単位:人・倍・%・P)

年月	新規求職申込件数		月間有効求職者数		新規求人数		月間有効求人数		新規求人倍率		有効求人倍率	
	件	前月比 %	人	前月比 %	人	前月比 %	人	前月比 %	倍	ポイント	倍	ポイント
平成30年 12月	5,912	2.4	25,095	1.6	11,410	7.9	30,216	3.9	1.93	0.10	1.20	0.02
1月	5,775	▲ 2.3	25,105	0.0	10,266	▲ 10.0	30,772	1.8	1.78	▲ 0.15	1.23	0.03
2月	5,764	▲ 0.2	25,253	0.6	10,666	3.9	30,554	▲ 0.7	1.85	0.07	1.21	▲ 0.02
3月	5,866	1.8	25,444	0.8	10,705	0.4	30,097	▲ 1.5	1.82	▲ 0.03	1.18	▲ 0.03
4月	5,848	▲ 0.3	25,105	▲ 1.3	10,119	▲ 5.5	29,515	▲ 1.9	1.73	▲ 0.09	1.18	0.00
5月	6,173	5.6	25,922	3.3	11,603	14.7	30,630	3.8	1.88	0.15	1.18	0.00
6月	5,925	▲ 4.0	25,848	▲ 0.3	10,976	▲ 5.4	30,583	▲ 0.2	1.85	▲ 0.03	1.18	0.00
7月	5,804	▲ 2.0	25,692	▲ 0.6	10,133	▲ 7.7	30,497	▲ 0.3	1.75	▲ 0.10	1.19	0.01
8月	5,633	▲ 2.9	25,313	▲ 1.5	11,063	9.2	30,592	0.3	1.96	0.21	1.21	0.02
9月	5,943	5.5	25,608	1.2	10,957	▲ 1.0	30,450	▲ 0.5	1.84	▲ 0.12	1.19	▲ 0.02
10月	5,891	▲ 0.9	25,533	▲ 0.3	11,360	3.7	30,819	1.2	1.93	0.09	1.21	0.02
11月	6,011	2.0	25,823	1.1	11,384	0.2	31,333	1.7	1.89	▲ 0.04	1.21	0.00
<b>令和元年 12月</b>	<b>6,022</b>	<b>0.2</b>	<b>25,869</b>	<b>0.2</b>	<b>10,855</b>	<b>▲ 4.6</b>	<b>30,742</b>	<b>▲ 1.9</b>	<b>1.80</b>	<b>▲ 0.09</b>	<b>1.19</b>	<b>▲ 0.02</b>

(注) 季節調整法は、センサス局法Ⅱ(X-12-ARIMA)による。

なお、平成30年12月以前の数値は新季節指数により改訂されている。

## 産業別・規模別新規求人状況（新規学卒を除きパートタイムを含む）

令和元年12月

産業別・規模別		項目		令和元年12月		平成30年12月		前年同月差		前年同月比	
		うち常用		うち常用		常用		常用			
産業別	A. B 農林漁業(01~04)	38	36	31	28	7	8	22.6	28.6		
	C 鉱業、採石業、砂利採取業(05)	0	0	0	0	0	0	-	-		
	D 建設業(06~08)	705	681	493	467	212	214	43.0	45.8		
	E 製造業(09~32)	247	226	239	204	8	22	3.3	10.8		
	09 食料品製造業	136	121	130	103	6	18	4.6	17.5		
	10 飲料・たばこ・飼料製造業	14	11	5	4	9	7	180.0	175.0		
	11 繊維工業	2	2	5	5	▲3	▲3	▲60.0	▲60.0		
	12 木材・木製品製造業	2	2	1	1	1	1	100.0	100.0		
	13 家具・装備品製造業	0	0	9	9	▲9	▲9	▲100.0	▲100.0		
	14 パルプ・紙・紙加工品製造業	4	3	1	1	3	2	300.0	200.0		
	15 印刷・同関連産業	21	21	8	8	13	13	162.5	162.5		
	16 化学工業	8	8	9	9	▲1	▲1	▲11.1	▲11.1		
	17 石油製品・石炭製品製造業	0	0	8	8	▲8	▲8	▲100.0	▲100.0		
	18 プラスチック製品製造業	9	9	4	3	5	6	125.0	200.0		
	19 ゴム製品製造業	0	0	0	0	0	0	-	-		
	21 窯業・土石製品製造業	16	16	20	20	▲4	▲4	▲20.0	▲20.0		
	22 鉄鋼業	1	1	2	2	▲1	▲1	▲50.0	▲50.0		
	23 非鉄金属製造業	0	0	3	1	▲3	▲1	▲100.0	▲100.0		
	24 金属製品製造業	13	13	8	8	5	5	62.5	62.5		
	25 はん用機械器具製造業	2	2	6	3	▲4	▲1	▲66.7	▲33.3		
	26 生産用機械器具製造業	6	6	4	4	2	2	50.0	50.0		
	27 業務用機械器具製造業	4	3	2	1	2	2	100.0	200.0		
	28 電子部品・デバイス・電子回路製造業	1	0	0	0	1	0	-	-		
	29 電気機械器具製造業	1	1	5	5	▲4	▲4	▲80.0	▲80.0		
	30 情報通信機械器具製造業	0	0	0	0	0	0	-	-		
	31 輸送用機械器具製造業	2	2	4	4	▲2	▲2	▲50.0	▲50.0		
	20, 32 その他の製造業	5	5	5	5	0	0	0.0	0.0		
	F 電気・ガス・熱供給・水道業(33~36)	5	5	12	8	▲7	▲3	▲58.3	▲37.5		
	G 情報通信業(37~41)	477	362	983	572	▲506	▲210	▲51.5	▲36.7		
	39 情報サービス業	422	333	848	470	▲426	▲137	▲50.2	▲29.1		
	H 運輸業、郵便業(42~49)	240	227	348	298	▲108	▲71	▲31.0	▲23.8		
	I 卸売業、小売業(50~61)	1,178	568	1,474	708	▲296	▲140	▲20.1	▲19.8		
	50~55 卸売業	236	215	241	239	▲5	▲24	▲2.1	▲10.0		
	56~61 小売業	942	353	1,233	469	▲291	▲116	▲23.6	▲24.7		
J 金融業、保険業(62~67)	74	71	67	62	7	9	10.4	14.5			
K 不動産業、物品賃貸業(68~70)	141	136	265	229	▲124	▲93	▲46.8	▲40.6			
L 学術研究、専門・技術サービス業(71~74)	184	143	259	209	▲75	▲66	▲29.0	▲31.6			
M 宿泊業、飲食サービス業(75~77)	850	773	806	641	44	132	5.5	20.6			
75 宿泊業	559	537	521	387	38	150	7.3	38.8			
76 飲食店	206	183	228	208	▲22	▲25	▲9.6	▲12.0			
N 生活関連サービス業、娯楽業(78~80)	299	279	225	185	74	94	32.9	50.8			
O 教育、学習支援業(81, 82)	197	157	168	141	29	16	17.3	11.3			
P 医療、福祉(83~85)	2,718	2,352	2,305	1,933	413	419	17.9	21.7			
83 医療業	799	748	738	684	61	64	8.3	9.4			
85 社会保険・社会福祉・介護事業	1,912	1,597	1,556	1,245	356	352	22.9	28.3			
Q 複合サービス事業(86, 87)	22	21	17	10	5	11	29.4	110.0			
R サービス業(他に分類されないもの)	1,056	658	942	474	114	184	12.1	38.8			
S, T, 公務・その他(97, 98, 99)	292	102	366	158	▲74	▲56	▲20.2	▲35.4			
合計	8,723	6,797	9,000	6,327	▲277	470	▲3.1	7.4			
規模別	29人以下	5,159	4,412	5,019	4,017	140	395	2.8	9.8		
	30~99人	1,807	1,415	1,778	1,277	29	138	1.6	10.8		
	100~299人	723	561	850	638	▲127	▲77	▲14.9	▲12.1		
	300~499人	235	192	270	133	▲35	59	▲13.0	44.4		
	500~999人	227	192	371	236	▲144	▲44	▲38.8	▲18.6		
	1,000人以上	572	25	712	26	▲140	▲1	▲19.7	▲3.8		

(注) 平成19年11月改定の「日本標準産業分類」に基づく区分により表章したもの。



産業別新規常用求人状況(常用計) (新規学卒を除き、パートタイムを含む)

資料5  
(令和元年12月)  
(単位:人)

産業	項目	H30 12月	1月	2月	3月	4月	5月	6月	7月	8月	9月	10月	11月	R1 12月
A	B 農 林 漁 業 (01~04)	28	22	52	51	15	54	20	25	46	41	38	43	36
C	鉱 業 , 採 石 業 , 砂 利 採 取 業 (05)	0	3	1	3	0	2	2	0	4	2	4	0	0
D	建 設 業 (06~08)	467	569	742	575	726	648	586	683	668	640	765	619	681
E	製 造 業 (09~32)	204	299	362	336	340	379	291	312	219	317	329	326	226
	09 食 料 品 製 造 業	103	132	237	186	164	239	140	164	84	164	172	218	121
	10 飲 料 ・ た ば こ ・ 飼 料 製 造 業	4	21	31	9	29	20	13	14	18	12	17	7	11
	11 織 維 工 業	5	13	17	17	23	10	20	11	11	18	22	3	2
	12・13 木 材 ・ 木 製 品 製 造 業 (家 具 を 除 く) , 家 具 ・ 装 備 品 製 造 業	10	7	0	5	12	1	0	9	0	4	6	1	2
	14 パ ル プ ・ 紙 ・ 紙 加 工 品 製 造 業	1	4	3	6	1	3	6	2	1	4	2	3	3
	15 印 刷 ・ 同 関 連 業	8	35	6	14	7	17	22	7	18	15	7	10	21
	16 化 学 工 業	9	20	6	8	27	17	10	26	8	10	15	19	8
	17 石 油 製 品 ・ 石 炭 製 品 製 造 業	8	3	0	10	2	0	1	0	0	0	14	0	0
	18・19 プ ラ ス チ ッ ク 製 品 製 造 業 (別 掲 を 除 く) , 口 ム 製 品 製 造 業	3	3	1	10	6	0	12	5	1	17	0	5	9
	21 窯 業 ・ 土 石 製 品 製 造 業	20	22	20	27	21	49	29	26	30	36	21	27	16
	22 鉄 鋼 業	2	0	4	0	6	0	0	1	13	0	2	0	1
	23・24 非 鉄 金 属 製 造 業 , 金 属 製 品 製 造 業	9	13	12	13	16	6	9	21	11	20	8	10	13
	25・26・27 は ん 用 機 械 器 具 製 造 業 , 生 産 用 機 械 器 具	8	14	4	7	13	6	7	10	10	6	7	8	11
	29 電 気 機 械 器 具 製 造 業	5	9	4	2	5	5	7	8	2	5	9	4	1
	28,30 ハ ー ド ウ ェ ア 製 造 関 係	0	0	0	0	1	0	0	0	0	0	0	0	0
	31 輸 送 用 機 械 器 具 製 造 業	4	1	4	11	5	2	8	2	3	2	5	1	2
	20,32 そ の 他 の 製 造 業	5	2	13	11	2	4	7	6	9	4	22	10	5
F	電 気 ・ ガ ス ・ 熱 供 給 ・ 水 道 業 (33~36)	8	2	27	13	8	28	4	6	10	8	13	8	5
G	情 報 通 信 業 (37~41)	572	534	390	329	739	360	436	613	431	418	496	605	362
	39 情 報 サ ー ビ ス 業	470	477	330	255	695	295	335	582	386	378	437	553	333
	(391 ソ フ ト ウ ェ ア 業) *	184	237	193	136	163	147	170	202	148	114	171	245	106
	(392 情 報 処 理 ・ 提 供 サ ー ビ ス 業) *	286	235	137	104	532	145	164	367	236	251	262	300	227
H	運 輸 業 , 郵 便 業 (42~49)	298	478	431	316	447	398	411	469	522	308	442	579	227
I	卸 売 業 , 小 売 業 (50~61)	708	794	906	790	773	1,009	809	792	731	716	844	736	568
	50~55 卸 売 業	239	250	337	273	296	334	295	327	292	272	297	246	215
	56~61 小 売 業	469	544	569	517	477	675	514	465	439	444	547	490	353
J	金 融 業 , 保 険 業 (62~67)	62	70	51	71	89	60	48	54	115	74	51	84	71
K	不 動 産 業 , 物 品 賃 貸 業 (68~70)	229	262	252	255	226	228	191	277	181	202	295	147	136
L	学 術 研 究 , 専 門 ・ 技 術 サ ー ビ ス 業 (71~74)	209	234	295	235	291	262	226	291	258	212	252	224	143
M	宿 泊 業 , 飲 食 サ ー ビ ス 業 (75~77)	641	1,110	1,204	688	1,497	1,333	701	1,456	1,231	791	1,605	1,064	773
	75 宿 泊 業	387	499	765	389	753	785	475	799	818	501	873	671	537
	76 飲 食 店	208	490	371	253	607	370	190	572	243	242	630	219	183
N	生 活 関 連 サ ー ビ ス 業 , 娯 楽 業 (78~80)	185	432	318	292	333	351	331	359	313	352	336	321	279
	78 洗 濯 ・ 理 容 ・ 美 容 ・ 浴 場 業	79	204	117	107	164	112	146	152	106	165	178	136	149
O	教 育 , 学 習 支 援 業 (81, 82)	141	199	243	306	173	133	144	213	131	166	153	163	157
P	医 療 福 祉 (83~85)	1,933	3,158	2,798	2,597	2,768	2,840	2,806	2,784	2,866	2,707	3,619	2,949	2,352
	83 医 療 業	684	1,071	927	822	861	922	964	939	998	838	1,671	1,119	748
	85 社 会 保 険 ・ 社 会 福 祉 ・ 介 護 事 業	1,245	2,077	1,847	1,748	1,889	1,907	1,818	1,834	1,853	1,853	1,942	1,824	1,597
Q	複 合 サ ー ビ ス 事 業 (86, 87)	10	14	58	13	20	25	20	29	28	45	42	29	21
R	サ ー ビ ス 業 (他 に 分 類 さ れ な い も の) (88~96)	474	862	706	772	1,059	556	760	990	902	735	968	651	658
S, T	公 務 (他 に 分 類 さ れ る も の を 除 く) ・ そ の 他 (97,98,99)	158	1,372	1,947	689	451	316	281	251	312	289	235	205	102
	I T 関 連 産 業 (*) 合 計	593	538	459	323	768	434	465	649	464	433	523	632	401
	合 計	6,327	10,414	10,783	8,331	9,955	8,982	8,067	9,604	8,968	8,023	10,487	8,753	6,797

※平成19年11月改訂の「日本標準産業分類」に基づく区分により表章したもの。  
※上記数値は、全て原数値である。

産業別新規常用求人状況(対前年同月比)

(新規学卒を除き、パートタイムを含む)

資料6  
(令和元年12月)  
(単位:%)

産業	項目	H30 12月	1月	2月	3月	4月	5月	6月	7月	8月	9月	10月	11月	R1 12月
A, B	農林漁業(01~04)	▲67.2	▲62.1	▲10.3	▲19.0	▲70.0	▲8.5	▲45.9	▲54.5	▲31.3	41.4	▲25.5	▲32.8	28.6
C	鉱業、採石業、砂利採取業(05)	-	▲40.0	▲80.0	50.0	-	▲50.0	▲60.0	-	▲33.3	▲60.0	▲63.6	-	-
D	建設業(06~08)	20.0	▲20.0	4.4	3.2	22.6	1.6	▲0.5	34.2	5.7	▲2.7	38.8	▲7.6	45.8
E	製造業(09~32)	12.8	0.7	21.9	▲5.4	21.0	4.1	▲10.2	13.0	▲38.0	17.8	15.0	▲11.7	10.8
	09 食料品製造業	11.9	▲33.3	19.7	5.7	47.7	12.2	▲15.2	35.5	▲49.4	10.8	33.3	0.0	17.5
	10 飲料・たばこ・飼料製造業	162.5	▲22.2	14.8	▲74.3	61.1	▲61.5	30.0	55.6	▲71.4	0.0	▲39.3	▲74.1	175.0
	11 繊維工業	116.7	225.0	325.0	21.4	283.3	900.0	185.7	120.0	-	125.0	2100.0	▲62.5	▲60.0
	12・13 木材・木製品製造業(家具を除く)、家具・装備品製造業	▲22.2	133.3	-	▲44.4	140.0	▲83.3	-	80.0	-	▲50.0	100.0	▲87.5	▲80.0
	14 パルプ・紙・紙加工品製造業	-	-	-	-	-	-	-	-	-	-	-	-	-
	15 印刷・同関連業	150.0	400.0	▲14.3	0.0	▲79.4	70.0	83.3	▲53.3	▲18.2	50.0	▲56.3	0.0	162.5
	16 化学工業	▲53.5	900.0	200.0	▲79.5	▲12.9	▲5.6	▲78.7	▲52.7	▲27.3	▲44.4	▲68.8	46.2	▲11.1
	17 石油製品・石炭製品製造業	-	-	-	-	-	-	-	-	-	-	-	-	-
	18・19 プラスチック製品製造業(別掲を除く)、ゴム製品製造業	50.0	50.0	▲50.0	66.7	0.0	-	140.0	66.7	▲50.0	183.3	-	▲37.5	200.0
	21 窯業・土石製品製造業	▲18.5	4.8	▲4.8	8.0	▲12.5	512.5	123.1	0.0	50.0	63.6	▲8.7	35.0	▲20.0
	22 鉄鋼業	-	-	-	-	-	-	-	-	-	-	-	-	-
	23・24 非鉄金属製造業、金属製品製造業	▲31.6	30.0	20.0	44.4	14.3	▲50.0	▲50.0	110.0	▲31.3	233.3	▲38.5	▲61.5	44.4
	25・26・27 はん用機械器具製造業、生産用機械器具製造業	250.0	7.7	▲69.2	▲12.5	116.7	▲25.0	▲50.0	66.7	900.0	▲50.0	250.0	300.0	37.5
	29 電気機械器具製造業	350.0	-	-	-	-	-	-	-	-	-	-	-	-
	28,30 ハードウェア製造関係	-	-	-	-	-	-	-	-	-	-	-	-	-
	31 輸送用機械器具製造業	-	-	-	-	-	-	-	-	-	-	-	-	-
	20,32 その他の製造業	▲81.8	▲71.4	85.7	37.5	0.0	▲63.6	75.0	500.0	▲50.0	-	450.0	66.7	0.0
F	電気・ガス・熱供給・水道業(33~36)	▲71.4	▲83.3	125.0	85.7	▲60.0	366.7	▲20.0	▲64.7	233.3	166.7	18.2	▲42.9	▲37.5
G	情報通信業(37~41)	28.4	28.7	▲6.0	▲39.6	69.1	▲11.8	▲14.8	59.6	4.9	▲26.1	6.9	42.7	▲36.7
	39 情報サービス業	23.6	37.1	▲5.2	▲48.8	77.3	▲23.4	▲24.0	75.8	13.2	▲24.1	7.9	44.4	▲29.1
	(391 ソフトウェア業)*	115.5	106.1	67.8	▲26.1	▲14.7	77.1	11.1	33.8	23.3	▲27.8	1.8	69.0	▲42.4
	(392 情報処理・提供サービス)*	▲14.9	0.9	▲41.2	▲66.3	166.0	▲52.0	▲43.1	105.0	6.8	▲25.3	11.0	26.6	▲20.6
H	運輸業、郵便業(42~49)	113.4	49.8	35.1	40.4	6.7	8.4	37.5	11.7	23.4	▲4.6	0.7	80.9	▲23.8
I	卸売業、小売業(50~61)	43.1	▲12.9	▲0.7	▲3.4	▲4.8	38.4	▲10.3	▲4.6	▲18.5	▲1.5	▲12.6	▲1.2	▲19.8
	50~55 卸売業	35.1	▲22.6	4.3	2.2	▲5.4	17.6	▲8.4	▲1.5	▲7.6	8.4	▲14.9	▲5.0	▲10.0
	56~61 小売業	47.0	▲7.6	▲3.4	▲6.2	▲4.4	51.7	▲11.4	▲6.6	▲24.4	▲6.7	▲11.3	0.8	▲24.7
J	金融業、保険業(62~67)	48.9	59.1	15.9	102.9	▲4.3	▲21.1	▲29.4	▲46.0	17.3	174.1	▲38.6	52.7	14.5
K	不動産業、物品賃貸業(68~70)	▲8.4	31.0	26.0	3.2	▲24.7	27.4	▲19.4	▲8.9	▲25.2	▲18.9	21.4	▲39.0	▲40.6
L	学術研究、専門・技術サービス業(71~74)	27.2	▲38.7	▲22.8	▲19.8	▲1.0	▲4.4	▲18.7	8.6	▲9.2	▲4.9	▲26.1	▲36.2	▲31.6
M	宿泊業、飲食サービス業(75~77)	79.6	21.4	31.7	▲42.5	11.6	42.3	▲36.3	6.5	34.8	2.2	▲1.7	19.1	20.6
	75 宿泊業	91.9	10.2	68.9	▲25.2	11.1	43.0	▲2.7	37.0	41.3	11.6	16.1	36.9	38.8
	76 飲食店	67.2	26.9	▲3.9	▲50.0	6.3	19.4	▲63.7	▲0.5	▲6.5	▲7.3	▲2.3	▲33.2	▲12.0
N	生活関連サービス業、娯楽業(78~80)	7.7	39.8	2.9	▲47.2	16.0	▲2.5	16.1	0.3	3.0	27.1	4.7	▲2.7	50.8
	78 洗濯・理容・美容・浴場業	16.6	72.9	▲0.8	▲46.8	34.4	33.3	▲15.1	▲14.1	▲15.2	18.7	▲14.4	▲1.4	88.6
O	教育、学習支援業(81, 82)	51.9	▲17.4	0.8	▲12.6	4.8	▲21.3	▲10.6	73.2	▲13.8	14.5	▲15.9	▲2.4	11.3
P	医療、福祉(83~85)	54.5	12.9	0.0	1.0	▲0.1	12.3	16.1	4.5	9.2	18.5	19.1	9.3	21.7
	83 医療業	45.5	19.5	3.5	▲0.4	▲0.3	23.6	29.9	19.5	29.1	7.2	82.0	31.2	9.4
	85 社会保険・社会福祉・介護事業	59.2	10.2	▲2.0	2.9	1.4	7.7	8.8	▲1.3	1.3	23.9	▲7.8	▲0.1	28.3
Q	複合サービス事業(86, 87)	▲62.2	▲22.2	222.2	▲62.9	▲31.0	38.9	33.3	▲77.0	▲15.2	80.0	31.3	▲52.5	110.0
R	サービス業(他に分類されないもの)(88~96)	92.4	42.2	16.5	5.5	1.8	▲14.1	▲5.4	▲32.2	3.8	9.5	3.0	▲9.1	38.8
S, T	公務(他に分類されるものを除く)・その他(97,98,99)	716.7	▲30.5	▲1.4	▲0.4	46.0	▲19.6	33.2	16.7	10.2	12.0	▲28.6	2.0	▲35.4
	I T 関連産業(*)合計	14.0	20.1	2.5	▲47.5	73.4	▲7.1	▲16.2	56.4	1.3	▲27.2	2.1	35.9	▲32.4
	合計	63.4	2.0	5.6	▲10.2	7.7	10.1	▲2.2	1.4	4.4	6.8	5.7	5.2	7.4

※平成19年11月改訂の「日本標準産業分類」に基づく区分により表章したもの。

## パートタイム職業紹介状況

(令和元年12月)

(単位:件・人・倍・P)

項目 年月	1. 新規求職 申込件数	2. 月間有効 求職者数	3. 新規 求人数	4. 月間有効 求人数	5. 新規求人 倍率	6. 有効求人 倍率	7. 就 職 件 数	8. 就職率		9. 充足率	
								就職件数/新規求職申込 件数×100	就職件数/月間有効求職 者数×100	充足数/ 新規求人数×100	充足数/ 月間有効求人数×100
		月平均		月平均							
平成28年度計	20,140	7,911	44,009	10,191	2.19	1.29	9,861	49.0	10.4	21.7	7.8
平成29年度計	20,149	8,122	46,417	10,785	2.30	1.33	9,916	49.2	10.2	20.6	7.4
平成30年度計	20,190	7,621	47,291	9,977	2.34	1.31	8,885	44.0	116.6	18.2	86.3
平成30年 12月	1,119	8,011	3,411	10,019	3.05	1.25	485	43.3	6.1	13.3	4.5
1月	1,750	7,847	4,786	11,146	2.73	1.42	472	27.0	6.0	9.5	4.1
2月	1,916	8,321	4,954	12,668	2.59	1.52	1,050	54.8	12.6	21.0	8.2
3月	1,877	8,708	4,537	13,065	2.42	1.50	1,567	83.5	18.0	34.1	11.8
4月	2,361	9,067	4,001	12,118	1.69	1.34	954	40.4	10.5	23.6	7.8
5月	1,963	9,228	3,657	11,284	1.86	1.22	764	38.9	8.3	20.0	6.5
6月	1,509	9,023	3,761	10,909	2.49	1.21	659	43.7	7.3	16.6	5.7
7月	1,610	8,781	3,573	10,549	2.22	1.20	582	36.1	6.6	15.3	5.2
8月	1,504	8,608	3,496	10,382	2.32	1.21	527	35.0	6.1	14.3	4.8
9月	1,640	8,773	3,522	10,203	2.15	1.16	646	39.4	7.4	17.4	6.0
10月	1,742	8,896	3,830	10,242	2.20	1.15	637	36.6	7.2	16.1	6.0
11月	1,592	8,818	3,425	10,198	2.15	1.16	518	32.5	5.9	14.3	4.8
令和元年 12月	1,233	8,382	3,152	9,902	2.56	1.18	499	40.5	6.0	14.7	4.7
前年同月比(差)	10.2	4.6	▲ 7.6	▲ 1.2	▲ 0.49	▲ 0.07	2.9	▲ 2.8	▲ 0.1	1.4	0.2
前月比(差)	▲ 22.6	▲ 4.9	▲ 8.0	▲ 2.9	0.41	0.02	▲ 3.7	8.0	0.1	0.4	▲ 0.1

※ 上記数値は、全て原数値である。

## 職業別常用新規求人状況（パートを含む）

（令和元年12月）

（単位：人・％）

項 目 月 別	12月	前年同月	前月	前年同月比較		前月比較	
				増減数	増減比	増減数	増減比
職業計	6,797	6,327	8,753	470	7.4	▲ 1,956	▲ 22.3
A 管理的職業	43	23	42	20	87.0	1	2.4
B 専門的・技術的職業	1,820	1,631	2,047	189	11.6	▲ 227	▲ 11.1
07 開発技術者	7	7	3	0	0.0	4	133.3
09 建築・土木・測量技術者	208	181	147	27	14.9	61	41.5
10 情報処理・通信技術者	144	190	188	▲ 46	▲ 24.2	▲ 44	▲ 23.4
13 保健師,助産師,看護師	320	336	437	▲ 16	▲ 4.8	▲ 117	▲ 26.8
14 医療技術者	144	135	178	9	6.7	▲ 34	▲ 19.1
15 その他の保険医療の職業	77	56	67	21	37.5	10	14.9
16 社会福祉の専門的職業	687	477	795	210	44.0	▲ 108	▲ 13.6
C 事務的職業	957	1,094	1,400	▲ 137	▲ 12.5	▲ 443	▲ 31.6
25 一般事務の職業	748	793	1,105	▲ 45	▲ 5.7	▲ 357	▲ 32.3
26 会計事務の職業	121	116	117	5	4.3	4	3.4
28 営業・販売関連事務の職業	44	67	60	▲ 23	▲ 34.3	▲ 16	▲ 26.7
D 販売の職業	439	540	594	▲ 101	▲ 18.7	▲ 155	▲ 26.1
32 商品販売の職業	259	347	428	▲ 88	▲ 25.4	▲ 169	▲ 39.5
E サービスの職業	1,939	1,676	2,486	263	15.7	▲ 547	▲ 22.0
35 家庭生活支援サービスの職業	12	3	7	9	300.0	5	71.4
38 生活衛生サービスの職業	140	76	129	64	84.2	11	8.5
39 飲食物調理の職業	391	345	585	46	13.3	▲ 194	▲ 33.2
40 接客・給仕の職業	469	392	519	77	19.6	▲ 50	▲ 9.6
F 保安の職業	112	74	130	38	51.4	▲ 18	▲ 13.8
G 農林漁業の職業	57	49	51	8	16.3	6	11.8
※ H 生産工程の職業	377	255	403	122	47.8	▲ 26	▲ 6.5
I 輸送・機械運転の職業	274	280	476	▲ 6	▲ 2.1	▲ 202	▲ 42.4
66 自動車運転の職業	190	245	399	▲ 55	▲ 22.4	▲ 209	▲ 52.4
※ J 建設・採掘の職業	304	197	329	107	54.3	▲ 25	▲ 7.6
※ K 運搬・清掃・包装等の職業	475	508	795	▲ 33	▲ 6.5	▲ 320	▲ 40.3
分類不能の職業	0	0	0	0	—	0	—

（参考）

I T 関連職業合計	242	319	311	▲ 77	▲ 24.1	▲ 69	▲ 22.2
福祉関連職業合計	1,347	1,248	1,811	99	7.9	▲ 464	▲ 25.6

注：IT・福祉関連職業合計については、平成13年4月より集計。

※平成24年3月から職業分類の改訂により変更