



ハローワーク宮古発表

令和元年11月7日(木)

担当	宮古公共職業安定所
	所長 伊福美香
	統括職業指導官 上里貴之
電話	0980-72-3329

「雇用の動き」令和元年9月

9月の有効求人倍率は1.71倍で前年同月比0.03ポイント低下

～ 有効求人倍率は前年同月比で2カ月連続の低下 ～

～ 正社員求人倍率は1.00倍で前年同月比0.10ポイント低下 ～

1 有効求人倍率は1.71倍で、前年同月比0.03ポイント低下、有効求職者数は2カ月連続の減少

- 月間有効求人数は1,283人で、前年同月比3.6%(48人)減少。
- 月間有効求職者数は752人で、前年同月比1.4%(11人)減少。

2 新規求人数は460人で、前年同月比16.5%(65人)増で2カ月ぶりの増加

- 産業別新規求人状況《前年同月比:増減10人以上》()内は前年同月値
 - 【増加】◇製造業 46人(18人)で、155.6%増
 - うち食品製造業 27人(7人)で、285.7%増
 - ◇宿泊業・飲食サービス業 45人(35人)で、28.6%増
 - ◇生活関連サービス、娯楽業 35人(1人)で、3,400.0%増
 - ◇医療、福祉 142人(96人)で、47.9%増
 - 【減少】◇建設業 29人(63人)で、54.0%減
 - ◇運輸業 3人(14人)で、78.6%減
 - ◇卸売・小売業 10人(21人)で、52.4%減

3 新規求職申込件数は164件で、前年同月比6.8%(12件)減と3カ月連続の減少

4 就職件数は159件で、前年同月比2.6%(4件)の増加

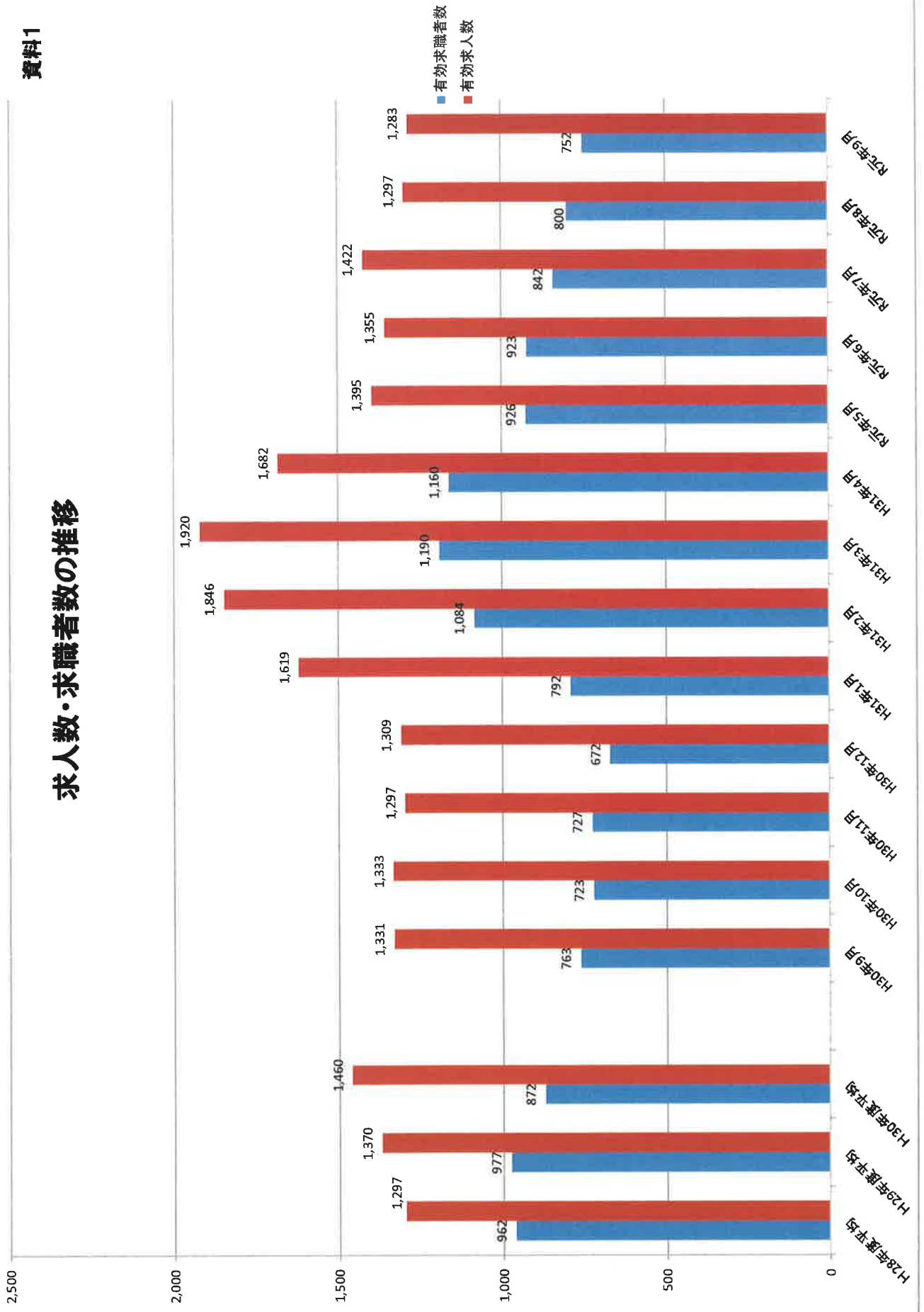
- 県内就職件数は153件で、前年同月比1.3%(2件)増加。
- 県外就職件数は6件で、前年同月比50.0%(2件)増加。

令和元年 9 月 ハローワーク宮古 記者発表資料

求人・求職の推移	資料 1
月別有効求人倍率の推移	資料 2
一般職業紹介状況	資料 3
一般職業紹介状況（前年同月比）	資料 4
産業別・規模別新規求人状況	資料 5
産業別就職状況（常用）	資料 6
パートタイム職業紹介状況	資料 7
職業別求人・求職バランスシート(常用)	資料 8

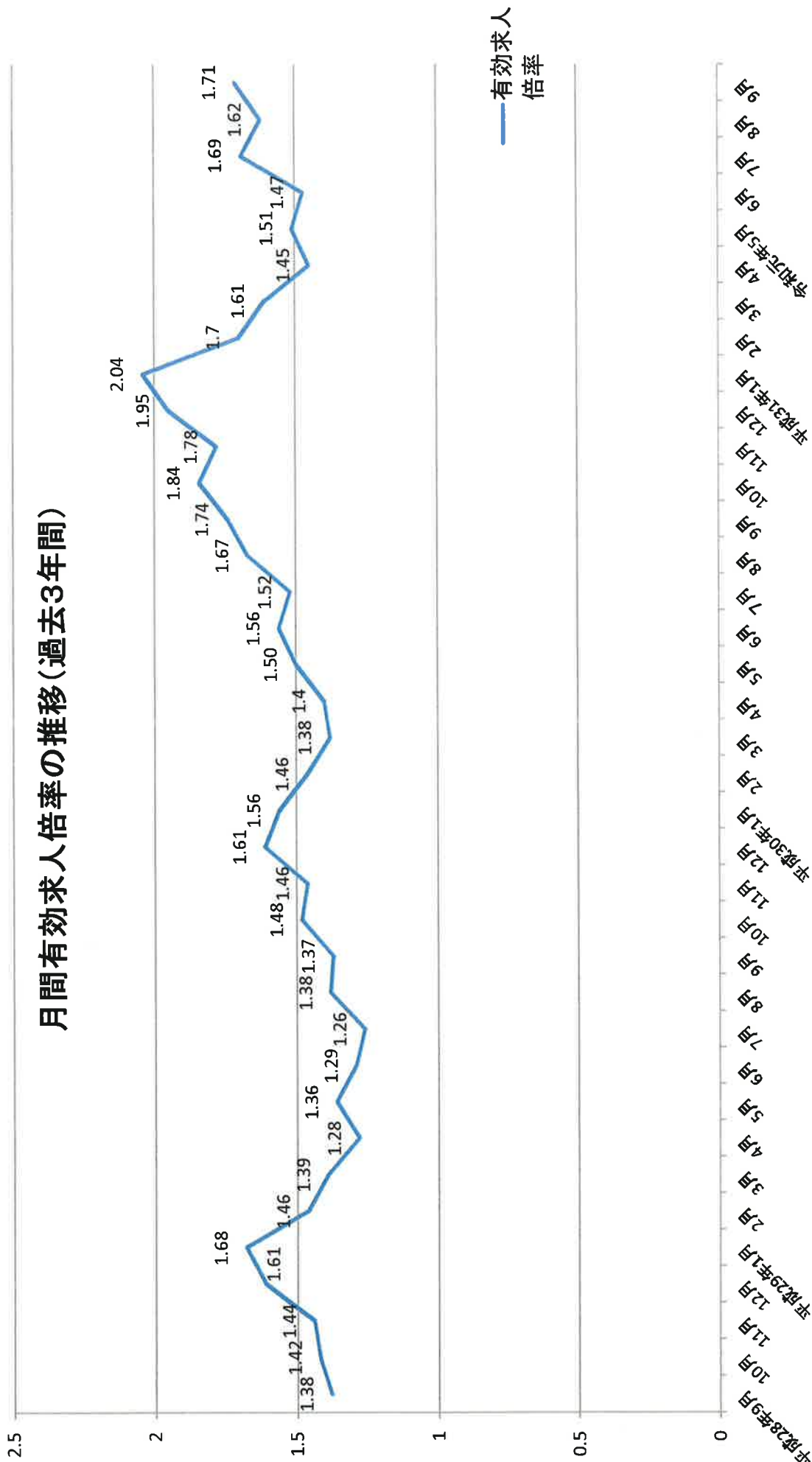
資料1

求人数・求職者数の推移



資料2

月間有効求人倍率の推移(過去3年間)



一般職業紹介状況（新規学卒を除きパートタイムを含む）

令和元年9月

項目	A 新規求職申込件数		B 月間有効求職者数		C 新規求人数		D 月間有効求人数		E 紹介件数		F 求人倍率		G 就職件数				H 就職率		I 充足数		J 充足率		
	常	用	常	用	常	用	常	用	常	用	県内	県外	臨時・季節	(保一般)受給者の数	有効求職 G/B×100	新規求職 G/A×100	常用	有効求人 I/D×100	新規求人 I/C×100	常用	有効求人 J/D×100	新規求人 I/C×100	
平成30年度計	2,862	2,839	10,466	10,419	1,898	6,187	5,764	17,523	16,348	3,045	2.16	1.67	1,495	1,552	38	0	222	15.2	55.6	1,478	1,410	8.4	23.9
30年度月平均	239	237	872	868	158	516	480	1,460	1,362	254	*	*	125	129	3	0	19	*	*	123	118	*	*
対前年度比											P	P						P	P			P	P
H30年 9月	176	172	763	757	168	395	386	1,331	1,280	179	2.24	1.74	142	151	4	0	29	20.3	88.1	124	114	9.3	31.4
10月	204	202	723	716	176	477	459	1,333	1,288	180	2.34	1.84	77	76	2	0	22	10.8	38.2	70	70	5.3	14.7
11月	183	178	727	716	145	482	431	1,297	1,220	172	2.63	1.78	73	77	2	0	18	10.9	43.2	79	76	6.1	16.4
12月	131	128	672	665	144	428	384	1,309	1,198	151	3.27	1.95	58	65	3	0	17	10.1	51.9	58	54	4.4	13.6
H31年 1月	326	321	792	785	134	738	683	1,619	1,474	333	2.26	2.04	66	83	5	0	12	11.1	27.0	78	61	4.8	10.6
2月	488	487	1,084	1,082	129	717	640	1,846	1,687	566	1.47	1.70	94	100	2	0	7	9.4	20.9	97	91	5.3	13.5
3月	282	282	1,190	1,188	126	555	542	1,920	1,784	365	1.97	1.61	169	171	2	0	14	14.5	61.3	166	164	8.6	29.9
4月	322	320	1,160	1,158	129	406	364	1,682	1,553	241	1.26	1.45	216	217	2	0	12	18.9	68.0	211	209	12.5	52.0
5月	240	239	926	923	169	527	510	1,395	1,338	243	2.20	1.51	146	146	3	0	11	16.1	62.1	132	130	9.5	25.0
6月	214	214	923	921	164	488	475	1,355	1,295	201	2.28	1.47	126	128	6	3	17	14.5	62.6	126	122	9.3	25.8
7月	188	188	842	841	162	470	407	1,422	1,333	209	2.50	1.69	112	113	3	0	18	13.8	61.7	107	105	7.5	22.8
8月	165	163	800	798	148	410	400	1,297	1,216	170	2.48	1.62	150	146	5	0	28	18.9	91.5	144	143	11.1	35.1
9月	164	164	752	750	138	460	450	1,283	1,206	210	2.80	1.71	146	153	6	0	30	21.1	97.0	142	133	11.1	30.9
増減比	▲6.8	▲4.7	▲1.4	▲0.9	▲17.9	16.5	16.6	▲3.6	▲5.8	17.3	0.56	▲0.03	2.8	1.3	50.0	-	3.4	0.8	8.9	14.5	16.7	1.8	▲0.5
前	▲0.6	0.6	▲6.0	▲6.0	▲6.8	12.2	12.5	▲1.1	▲0.8	23.5	0.32	0.09	▲2.7	4.8	20.0	-	7.1	2.2	▲1.4	▲7.0	0.0	▲4.2	

一般職業紹介状況(前年同月比) (新規卒を除き、パートタイムを含む)

項目 年月	1. 新規求職 申込件数		2. 2月間有効 求職者数		3. 新規 求人数		4. 4月間有効 求人数		5. 新規求人倍率		6. 有効求人倍率			7. 就 職 件 数			8. 就職率			10. 充足率	
	前年同月比 (%)	前年同月比 (%)	前年同月比 (%)	前年同月比 (%)	前年同月比 (%)	前年同月比 (%)	前年同月比 (%)	前年同月比 (%)	倍	ポイント	倍	ポイント	前年同月比	県内	県外	臨時・季節 前年同月比	有効求職 前年同月差	新規求職 前年同月差(P)	有効求人 前年同月差	新規求人 前年同月差(P)	
																					前年同月差 ポイント
28年度	▲ 3.3	▲ 9.8	18.6	22.1	1.80	0.34	1.35	0.35	3.3	1.4	88.9	250.0	1.9	3.5	▲ 2.3	▲ 5.4					
29年度	▲ 0.1	1.7	3.0	5.6	1.85	0.05	1.40	0.05	1.3	2.1	▲ 17.6	▲ 35.0	▲ 0.1	0.8	▲ 0.2	0.1					
30年度	▲ 8.4	▲ 10.8	6.8	6.6	2.16	0.31	1.67	0.27	▲ 8.4	▲ 7.6	▲ 32.1	▲ 100.0	0.4	0.0	▲ 1.6	▲ 4.4					
H30年																					
9月	▲ 11.1	▲ 9.5	9.1	15.2	2.24	0.41	1.74	0.37	14.8	14.4	33.3	-	4.3	19.9	▲ 2.2	▲ 5.3					
10月	▲ 25.3	▲ 19.3	▲ 22.7	0.4	2.34	0.08	1.84	0.36	▲ 33.9	▲ 31.5	▲ 71.4	▲ 100.0	▲ 2.4	▲ 5.0	▲ 2.7	▲ 2.5					
11月	▲ 3.7	▲ 13.8	28.9	5.5	2.63	0.66	1.78	0.32	▲ 23.3	▲ 22.2	▲ 50.0	-	▲ 1.3	▲ 11.0	▲ 1.7	▲ 9.3					
12月	▲ 10.3	▲ 13.6	35.0	4.6	3.27	1.10	1.95	0.34	▲ 26.1	▲ 27.8	50.0	-	▲ 1.7	▲ 11.1	▲ 2.7	▲ 14.5					
H31年																					
1月	▲ 7.1	▲ 9.7	5.6	18.0	2.26	0.27	2.04	0.48	▲ 19.3	▲ 19.4	▲ 16.7	▲ 100.0	▲ 1.3	▲ 4.1	▲ 2.0	▲ 2.7					
2月	▲ 11.3	▲ 10.6	▲ 13.6	3.9	1.47	▲ 0.04	1.70	0.24	▲ 13.6	▲ 9.1	▲ 75.0	-	▲ 0.3	▲ 0.6	▲ 0.9	0.2					
3月	11.5	▲ 7.5	23.9	8.1	1.97	0.20	1.61	0.23	▲ 30.5	▲ 29.3	▲ 71.4	▲ 100.0	▲ 4.8	▲ 37.1	▲ 4.8	▲ 23.2					
4月	15.8	2.6	▲ 25.5	5.9	1.26	▲ 0.70	1.45	0.05	▲ 21.5	▲ 20.8	▲ 60.0	-	▲ 5.8	▲ 32.4	▲ 4.8	1.5					
R元年																					
5月	13.7	5.8	21.7	6.4	2.20	0.15	1.51	0.01	▲ 6.3	▲ 7.0	50.0	-	▲ 2.1	▲ 13.3	▲ 2.2	▲ 10.3					
6月	11.5	7.7	19.9	1.2	2.28	0.16	1.47	▲ 0.09	0.8	▲ 2.3	200.0	-	▲ 1.0	▲ 6.7	0.0	▲ 4.7					
7月	▲ 1.6	1.4	4.4	12.9	2.50	0.14	1.69	0.17	▲ 2.5	▲ 4.2	200.0	-	▲ 0.5	▲ 0.6	▲ 1.5	▲ 2.3					
8月	▲ 17.5	▲ 2.7	▲ 26.8	▲ 5.4	2.48	▲ 0.32	1.62	▲ 0.05	▲ 3.8	▲ 2.0	▲ 37.5	-	▲ 0.2	13.0	0.8	9.9					
9月	▲ 6.8	▲ 1.4	16.5	▲ 3.6	2.80	0.56	1.71	▲ 0.03	2.6	1.3	50.0	-	0.8	8.9	1.8	▲ 0.5					

産業別・規模別新規求人状況 (新規学卒を除きパートタイムを含む)

(令和元年9月)

項目	求人状況							
	当月		前月		前年同月		増減比(%)	
	R元年9月		R元年8月		H30年9月		増減比(%)	
	計	うち常用	計	うち常用	計	うち常用	前月比	前年同月比
産業別・規模別								
A. B. 農・林・漁業(01~04)	9	9	5	5	4	4	80.0	125.0
C. 鉱業・採石業・砂利採取業(05)	0	0	0	0	0	0	-	-
D. 建設業(06~08) *	29	29	30	30	63	63	▲ 3.3	▲ 54.0
E. 製造業(09~32)	46	46	23	23	18	18	100.0	155.6
09. 食料品製造業	27	27	14	14	7	7	92.9	285.7
10. 飲料・たばこ・飼料製造業	5	5	0	0	1	1	-	400.0
11. 繊維工業	0	0	0	0	0	0	-	-
12. 木材・木製品製造業	0	0	0	0	0	0	-	-
13. 家具・装備品製造業	0	0	0	0	0	0	-	-
14. パルプ・紙・紙加工品製造業	0	0	0	0	0	0	-	-
15. 印刷・同関連業	0	0	0	0	0	0	-	-
16. 化学工業	1	1	6	6	7	7	▲ 83.3	▲ 85.7
17. 石油製品・石炭製品製造業	0	0	0	0	0	0	-	-
18. プラスチック製品製造業	0	0	0	0	0	0	-	-
19. ゴム製品製造業	0	0	0	0	0	0	-	-
21. 窯業・土石製品製造業	5	5	2	2	3	3	150.0	66.7
22. 鉄鋼業	0	0	0	0	0	0	-	-
23. 非鉄金属製造業 *	0	0	0	0	0	0	-	-
24. 金属製品製造業	8	8	0	0	0	0	-	-
25. はん用機械器具製造業	0	0	0	0	0	0	-	-
26. 生産用機械器具製造業	0	0	0	0	0	0	-	-
27. 業務用機械器具製造業	0	0	0	0	0	0	-	-
28. 電子部品・デバイス・電子回路製造業 *	0	0	0	0	0	0	-	-
29. 電気機械器具製造業	0	0	0	0	0	0	-	-
30. 情報通信機械器具製造業 *	0	0	0	0	0	0	-	-
31. 輸送用機械器具製造業	0	0	0	0	0	0	-	-
20. 32. その他の製造業	0	0	1	1	0	0	▲ 100.0	-
F. 電気・ガス・熱供給・水道業(33~36)	0	0	0	0	1	1	-	▲ 100.0
G. 情報通信業(37~41)	1	1	14	14	2	2	▲ 92.9	▲ 50.0
H. 運輸業(42~49)	3	3	16	16	14	14	▲ 81.3	▲ 78.6
I. 卸売・小売業(50~61) *	10	9	29	29	21	21	▲ 65.5	▲ 52.4
J. 金融・保険業(62~67)	2	2	0	0	1	0	-	100.0
K. 不動産業、賃貸業(68. 70) *	14	14	8	8	5	5	75.0	180.0
L. 学術研究、専門・技術サービス業(71~74)	1	1	12	12	8	7	▲ 91.7	▲ 87.5
M. 宿泊業・飲食サービス業(75~77)	45	45	22	21	35	29	104.5	28.6
N. 生活関連サービス業、娯楽業(78~80)	35	35	57	57	1	1	▲ 38.6	3,400.0
O. 教育、学習支援業(81. 82)	2	2	4	4	7	7	▲ 50.0	▲ 71.4
P. 医療、福祉(83~85)	142	137	121	116	96	96	17.4	47.9
Q. 複合サービス事業(86. 87)	1	1	2	2	1	1	▲ 50.0	0.0
R. サービス業(他に分類されないもの)(88~96)	90	88	49	49	89	89	83.7	1.1
S. T. 公営・その他(他に分類されるものを除く)・その他(97-98-99)	30	28	18	14	29	28	66.7	3.4
IT関連産業合計 *の内数	1	1	16	16	2	2	▲ 93.8	▲ 50.0
合計	460	450	410	400	395	386	12.2	16.5
規模別								
29人以下	290	285	293	287	303	301	▲ 1.0	▲ 4.3
30~99人	80	79	95	92	67	60	▲ 15.8	19.4
100~299人	83	79	8	7	8	8	937.5	937.5
300~499人	3	3	14	14	17	17	▲ 78.6	▲ 82.4
500~999人	4	4	0	0	0	0	-	-
1000人以上	0	0	0	0	0	0	-	-

対前年同月比 10名以上増加

対前年同月比 10名以上減少

産業別就職状況(常用)

(令和元年9月)

項目	当月	前月	前年同月	増減比(%)	
	R元年9月	R元年8月	H30年9月	前月比	前年同月比
	計	計	計		
産業別・規模別					
A. B. 農・林・漁業(01~04)	5	1	0	400.0	-
C. 鉱業・採石業・砂利採取業(05)	0	0	0	-	-
D. 建設業(06~08)	10	11	5	▲ 9.1	100.0
E. 製造業(09~32)	14	10	8	40.0	75.0
09. 食料品製造業	6	2	3	200.0	100.0
10. 飲料・たばこ・飼料製造業	3	3	2	0.0	50.0
11. 繊維工業	0	0	0	-	-
12. 木材・木製品製造業	0	0	0	-	-
13. 家具・装備品製造業	0	0	0	-	-
14. パルプ・紙・紙加工品製造業	1	1	0	0.0	-
15. 印刷・同関連業	0	0	0	-	-
16. 化学工業	3	3	2	0.0	50.0
17. 石油製品・石炭製品製造業	0	0	0	-	-
18. プラスチック製品製造業	0	0	0	-	-
19. ゴム製品製造業	0	0	0	-	-
21. 窯業・土石製品製造業	1	0	0	-	-
22. 鉄鋼業	0	0	0	-	-
23. 非鉄金属製造業	0	0	0	-	-
24. 金属製品製造業	0	0	0	-	-
25. はん用機械器具製造業	0	0	1	-	▲ 100.0
26. 生産用機械器具製造業	0	0	0	-	-
27. 業務用機械器具製造業	0	0	0	-	-
28. 電子部品・デバイス・電子回路製造業	0	0	0	-	-
29. 電気機械器具製造業	0	1	0	▲ 100.0	-
30. 情報通信機械器具製造業	0	0	0	-	-
31. 輸送用機械器具製造業	0	0	0	-	-
20. 32. その他の製造業	0	0	0	-	-
F. 電気・ガス・熱供給・水道業(33~36)	0	2	0	▲ 100.0	-
G. 情報通信業(37~41)	1	0	1	-	0.0
H. 運輸業(42~49)	6	2	6	200.0	0.0
I. 卸売・小売業(50~61)	12	13	15	▲ 7.7	▲ 20.0
J. 金融・保険業(62~67)	0	0	0	-	-
K. 不動産業(68. 70)	5	4	8	25.0	▲ 37.5
L. 学術研究・専門・技術サービス業(71~74)	1	1	2	0.0	▲ 50.0
M. 宿泊業・飲食サービス業(75~77)	16	12	9	33.3	77.8
N. 生活関連サービス業、娯楽業(78~80)	6	3	4	100.0	50.0
O. 教育、学習支援業(81. 82)	5	2	1	150.0	400.0
P. 医療、福祉(83~85)	34	47	40	▲ 27.7	▲ 15.0
Q. 複合サービス事業(86. 87)	1	2	0	▲ 50.0	-
R. サービス業(他に分類されないもの)(88~96)	5	5	25	0.0	▲ 80.0
S. T. 公務・その他(他に分類されるものを除く)・その他(97・98・99)	25	35	18	▲ 28.6	38.9
IT関連産業(*) 合計	1	0	2	-	▲ 50.0
合計	146	150	142	▲ 2.7	2.8

対前年同月比 10名以上増加

対前年同月比 10名以上減少

パートタイム職業紹介状況

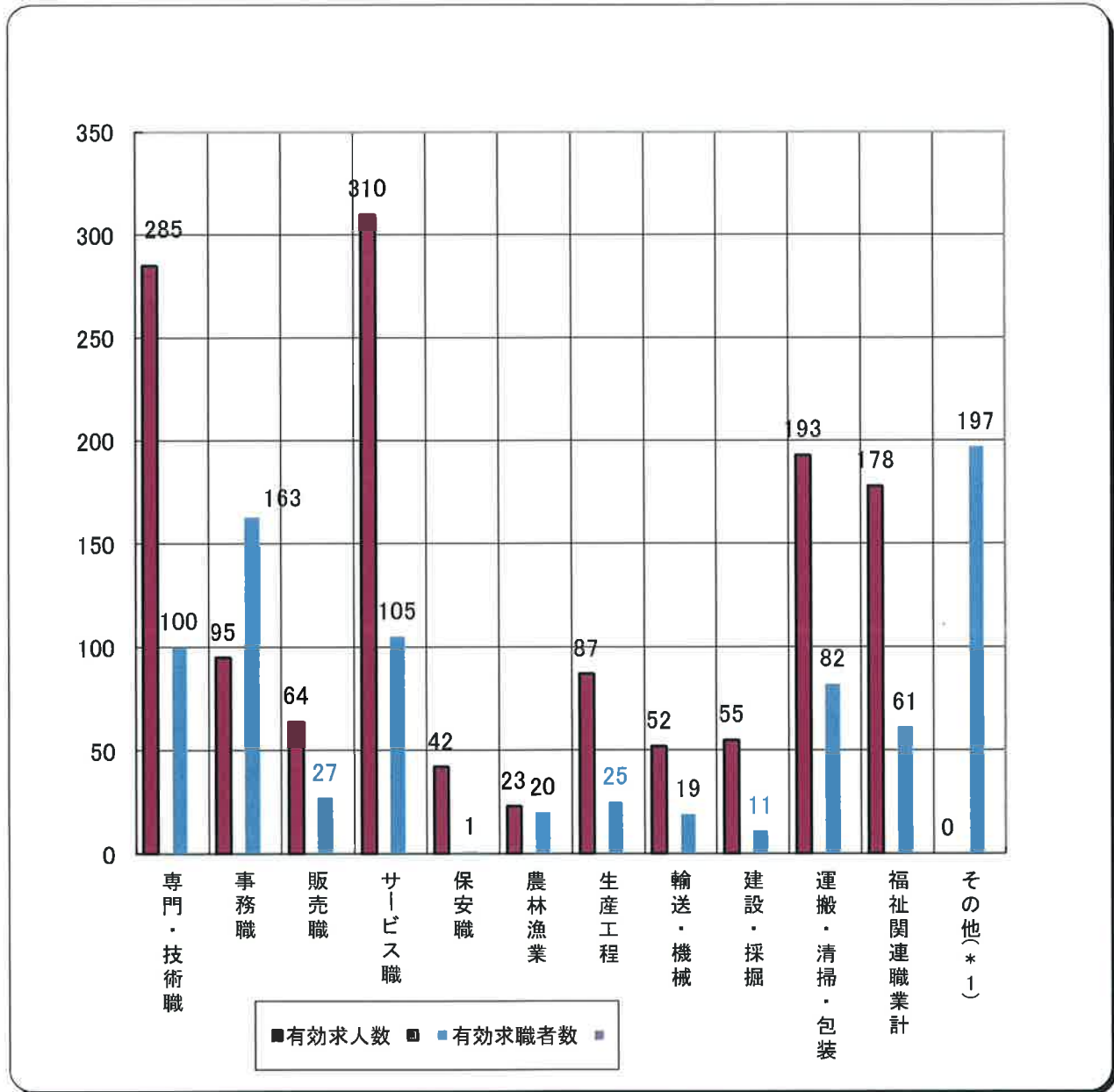
年月	令和元年9月											
	1. 新規求職 申込件数	2. 月間有効 求職者数	3. 新 求人数	4. 月間有効 求人数	5. 紹介 件数	6. 新規求人 倍率 3/1	7. 有効求人 倍率 4/2	8. 就 件数	9. 就 職 率 就職件数/月間有効 求職者数×100	10. 就 職 率 就職件数/新規求 職申込件数×100	11. 充 足 率 充足数/月間有効 求人数×100	充足数/新規求人 数×100
平成29年度計	889	3,695	1,897	5,384	1,014	2.13	1.46	521	14.1	58.6	8.3	23.7
平成30年度計	845	3,435	2,058	5,745	952	2.44	1.67	492	14.3	58.2	7.5	20.8
30年度月平均	70	286	172	479	79	-	-	41	-	-	-	-
H30年	9月	72	281	119	454	1.65	1.62	60	21.4	83.3	11.2	42.9
	10月	80	277	216	508	2.70	1.83	33	11.9	41.3	5.3	12.5
	11月	54	271	191	500	3.54	1.85	27	10.0	50.0	5.4	14.1
	12月	35	243	120	477	3.43	1.96	25	10.3	71.4	4.2	16.7
H31年	1月	66	235	195	498	2.95	2.12	29	12.3	43.9	5.0	12.8
	2月	101	278	227	529	2.25	1.90	55	19.8	54.5	9.5	22.0
	3月	78	308	160	538	2.05	1.75	40	13.0	51.3	5.9	20.0
	4月	118	349	148	532	1.25	1.52	26	7.4	22.0	4.3	15.5
	5月	84	334	158	435	1.88	1.30	30	9.0	35.7	4.6	12.7
	6月	68	332	147	420	2.16	1.27	30	9.0	44.1	7.1	20.4
	7月	64	311	168	449	2.63	1.44	20	6.4	31.3	2.2	6.0
	8月	54	294	123	409	2.28	1.39	56	19.0	103.7	13.0	43.1
	9月	51	269	131	404	2.57	1.50	61	22.7	119.6	11.6	35.9
前年同月比(差)	▲ 29.2	▲ 4.3	10.1	▲ 11.0	10.9	0.92	▲ 0.12	1.7	1.3	36.3	0.4	▲ 7.0
前月比(差)	▲ 5.6	▲ 8.5	6.5	▲ 1.2	15.1	0.29	0.11	8.9	3.7	15.9	▲ 1.4	▲ 7.2

職業別求人・求職バランスシート

資料8

令和 元年9月

常用のみ(パート含む)



	専門・技術職	事務職	販売職	サービス職	保安職	農林漁業	生産工程	輸送・機械	建設・採掘	運搬・清掃・包装	福祉関連職業計	その他(*1)
有効求人数	285	95	64	310	42	23	87	52	55	193	178	0
有効求職者数	100	163	27	105	1	20	25	19	11	82	61	197
有効求人倍率	2.85	0.58	2.37	2.95	42.00	1.15	3.48	2.74	5.00	2.35	2.92	0.00

(*1)その他は管理的職業及び分類不能の職業の合計数