



ハローワーク宮古発表

令和元年10月1日(火)

担当電	宮古公共職業安定所
	所長 伊福美香
	統括職業指導官 上里貴之
	電話 0980-72-3329

「雇用の動き」令和元年8月

8月の有効求人倍率は1.62倍で前年同月比0.05ポイント低下

～ 有効求人倍率は前年同月比で2カ月ぶりに低下 ～

～ 正社員求人倍率は1.03倍で前年同月比0.01ポイント上昇 ～

1 有効求人倍率は1.62倍で、前年同月比0.05ポイント低下、有効求職者数は5カ月ぶりの減少

- 月間有効求人数は1,297人で、前年同月比5.4%(74人)減少。
- 月間有効求職者数は800人で、前年同月比2.7%(22人)減少。

2 新規求人数は410人で、前年同月比26.8%(150人)減で4カ月ぶりの減少

- 産業別新規求人状況《前年同月比:増減10人以上》()内は前年同月値
【増加】◇生活関連サービス、娯楽業 57人(32人)で、78.1%増
【減少】◇建設業 30人(44人)で、31.8%減
◇運輸業 16人(26人)で、38.5%減
◇宿泊業・飲食サービス業 22人(44人)で、50.0%減
◇医療、福祉 121人(172人)で、29.7%減
◇サービス業(他に分類されないもの) 49人(117人)で、58.1%減

3 新規求職申込件数は165件で、前年同月比17.5%(35件)減と2カ月連続の減少

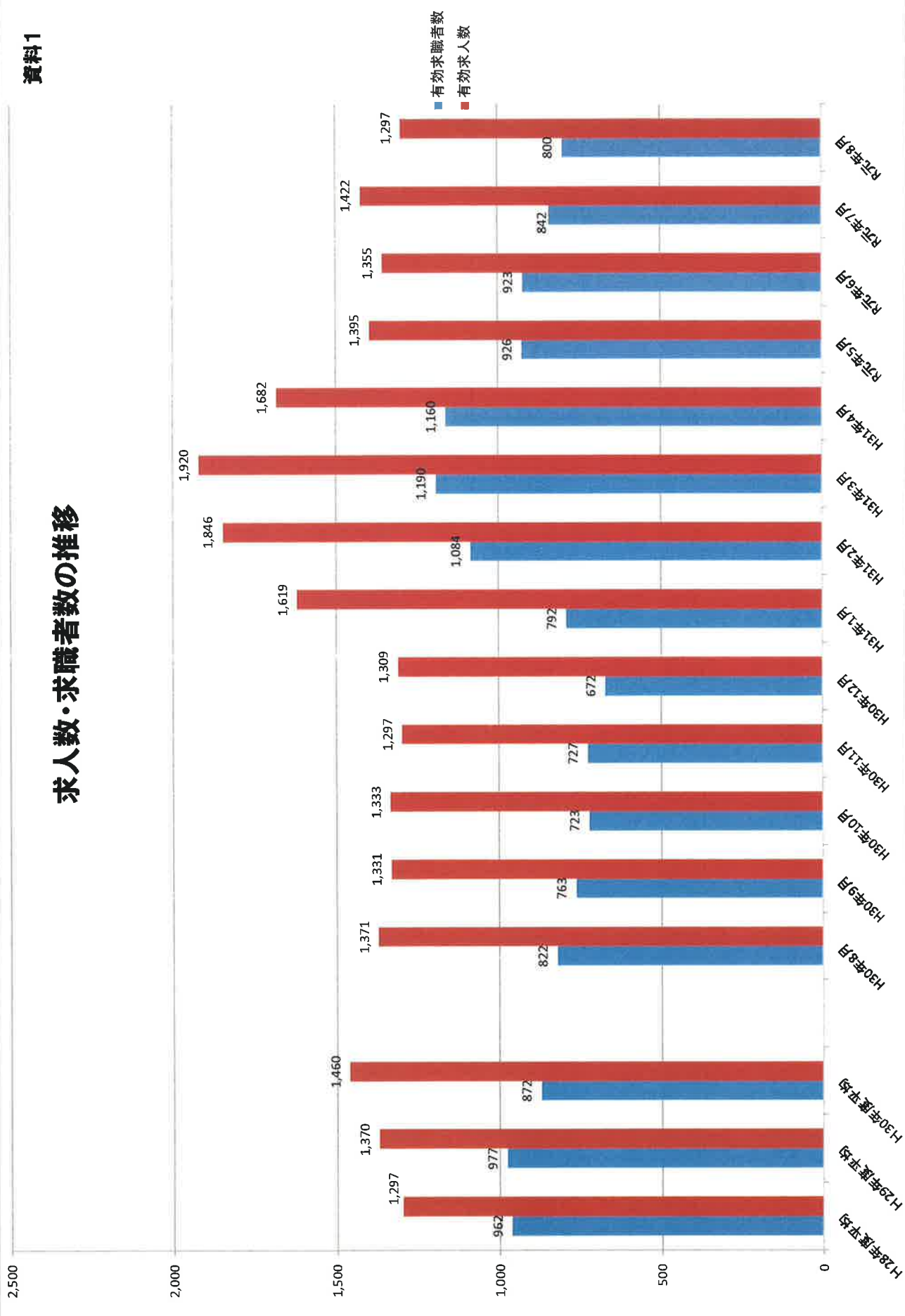
4 就職件数は151件で、前年同月比3.8%(6件)の減少

- 県内就職件数は146件で、前年同月比2.0%(3件)減少。
- 県外就職件数は5件で、前年同月比37.5%(3件)減少。

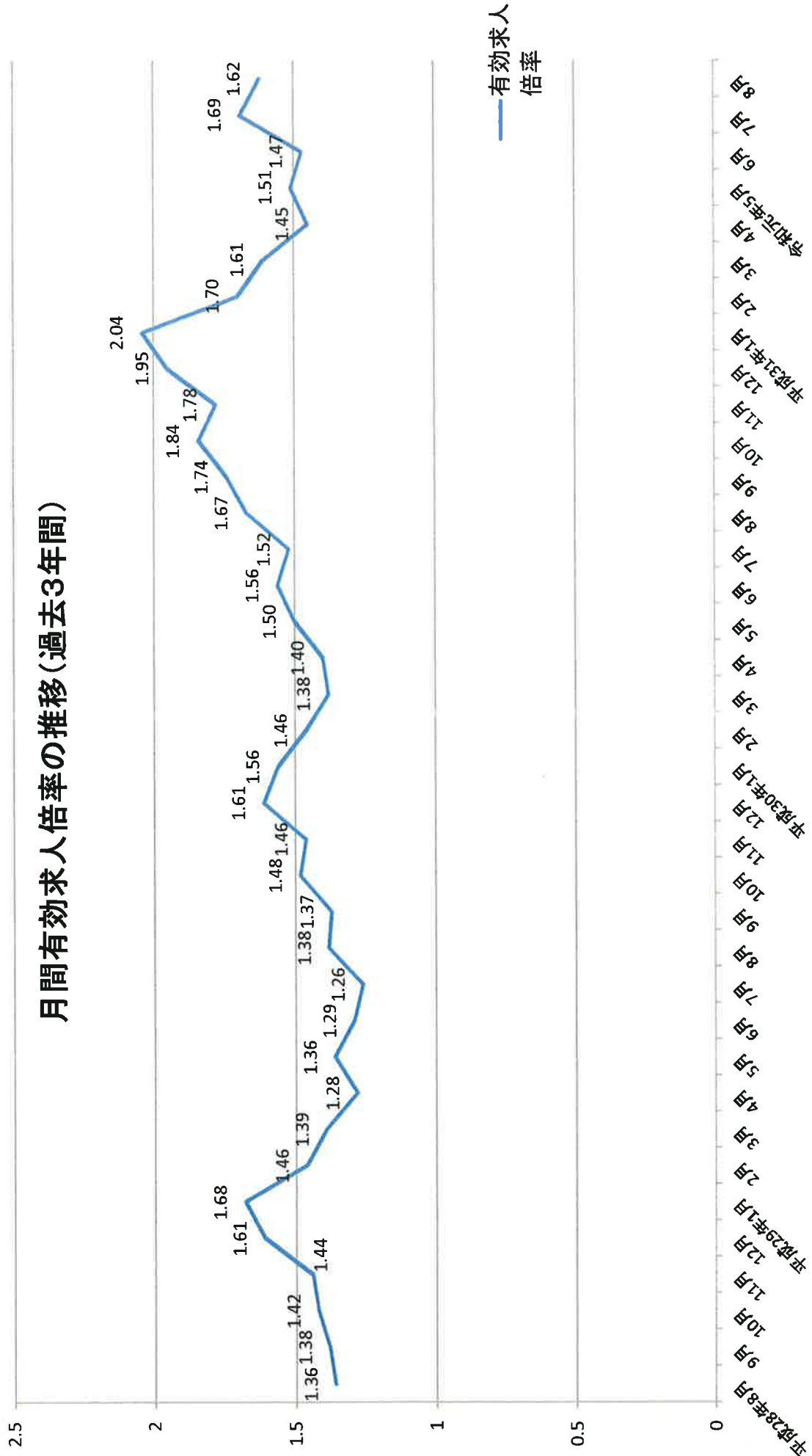
令和元年 8 月 ハローワーク宮古 記者発表資料

求人・求職の推移	資料 1
月別有効求人倍率の推移	資料 2
一般職業紹介状況	資料 3
一般職業紹介状況（前年同月比）	資料 4
産業別・規模別新規求人状況	資料 5
産業別就職状況（常用）	資料 6
パートタイム職業紹介状況	資料 7
職業別求人・求職バランスシート(常用)	資料 8

求人数・求職者数の推移



月間有効求人倍率の推移(過去3年間)



一般職業紹介状況（新規学卒を除きパートタイムを含む）

令和元年8月

項目	A 新規求職申込件数		B 月間有効求職者数		C 新規求職者数		D 月間有効求職者数		E 紹介件数		F 求人倍率		G 就職件数				H 就職率		I 充足数		J 充足率			
	常用	パート	常用	パート	常用	パート	常用	パート	常用	パート	新規 C-A	有効 D-B	常用	県内	県外	臨時・季節	(保)一般受給者の数	有効 G/B×100	新規 G/A×100	常用	パート	有効 I/D×100	新規 I/C×100	
平成30年度計	2,862	2,839	10,466	10,419	1,898	6,187	5,764	17,523	16,348	3,045	2.16	1.67	1,590	1,495	1,552	38	0	222	15.2	55.6	1,478	1,410	8.4	23.9
30年度月平均	239	237	872	868	158	516	480	1,460	1,362	254	*	*	133	125	129	3	0	19	*	*	123	118	*	*
対前年度比											p	p							p	p			p	p
H30年 8月	200	198	822	819	177	560	535	1,371	1,302	202	2.80	1.67	157	147	149	8	0	35	19.1	78.5	141	132	10.3	25.2
9月	176	172	763	757	168	395	386	1,331	1,280	179	2.24	1.74	155	142	151	4	0	29	20.3	88.1	124	114	9.3	31.4
10月	204	202	723	716	176	477	459	1,333	1,288	180	2.34	1.84	78	77	76	2	0	22	10.8	38.2	70	70	5.3	14.7
11月	183	178	727	716	145	482	431	1,297	1,220	172	2.63	1.78	79	73	77	2	0	18	10.9	43.2	79	76	6.1	16.4
12月	131	128	672	665	144	428	384	1,309	1,198	151	3.27	1.95	68	58	65	3	0	17	10.1	51.9	58	54	4.4	13.6
H31年 1月	326	321	792	785	134	738	683	1,619	1,474	333	2.26	2.04	88	66	83	5	0	12	11.1	27.0	78	61	4.8	10.6
2月	488	487	1,084	1,082	129	717	640	1,846	1,687	566	1.47	1.70	102	94	100	2	0	7	9.4	20.9	97	91	5.3	13.5
3月	282	282	1,190	1,188	126	555	542	1,920	1,784	365	1.97	1.61	173	169	171	2	0	14	14.5	61.3	166	164	8.6	29.9
4月	322	320	1,160	1,158	129	406	364	1,682	1,553	241	1.26	1.45	219	216	217	2	0	12	18.9	68.0	211	209	12.5	52.0
5月	240	239	926	923	169	527	510	1,395	1,338	243	2.20	1.51	149	146	146	3	0	11	16.1	62.1	132	130	9.5	25.0
6月	214	214	923	921	164	488	475	1,355	1,295	201	2.28	1.47	134	126	128	6	3	17	14.5	62.6	126	122	9.3	25.8
7月	188	188	842	841	162	470	407	1,422	1,333	209	2.50	1.69	116	112	113	3	0	18	13.8	61.7	107	105	7.5	22.8
8月	165	163	800	798	148	410	400	1,297	1,216	170	2.48	1.62	151	150	146	5	0	28	18.9	91.5	144	143	11.1	35.1
増減比	▲17.5	▲17.7	▲2.7	▲2.6	▲16.4	▲26.8	▲25.2	▲5.4	▲6.6	▲15.8	▲0.32	▲0.05	▲3.8	2.0	▲2.0	▲37.5	-	▲20.0	▲0.2	P	2.1	8.3	0.8	9.9
前月	▲12.2	▲13.3	▲5.0	▲5.1	▲8.6	▲12.8	▲1.7	▲8.8	▲8.8	▲18.7	▲0.02	▲0.07	30.2	33.9	29.2	66.7	-	55.6	5.1	29.8	34.6	36.2	3.6	12.3

一般職業紹介状況(前年同月比) (新規学卒を除き、パートタイムを含む)

項目 年月	1. 新規求職 申込件数		2. 月間有効 求職者数		3. 新規 求人数		4. 月間有効 求人数		5. 新規求人倍率		6. 有効求人倍率		7. 就 職 件 数			8. 就職率		10. 充足率	
	前年同月比 (%)	前年同月比 (%)	前年同月比 (%)	前年同月比 (%)	前年同月比 (%)	前年同月比 (%)	前年同月比 (%)	前年同月比 (%)	倍	ポイント	倍	ポイント	前年同月比	県内 前年同月比	県外 前年同月比	臨時・季節 前年同月比	有効求職 前年同月差(P)	有効求人 前年同月差(P)	新規求人 前年同月差(P)
28年度	▲ 3.3	▲ 9.8	18.6	22.1	1.80	0.34	1.35	0.35			3.3	1.4	88.9	250.0	1.9	3.5	▲ 2.3	▲ 5.4	
29年度	▲ 0.1	1.7	3.0	5.6	1.85	0.05	1.40	0.05			1.3	2.1	▲ 17.6	▲ 35.0	▲ 0.1	0.8	▲ 0.2	0.1	
30年度	▲ 8.4	▲ 10.8	6.8	6.6	2.16	0.31	1.67	0.27			▲ 8.4	▲ 7.6	▲ 32.1	▲ 100.0	0.4	0.0	▲ 1.6	▲ 4.4	
H30年																			
8月	4.2	▲ 5.5	28.1	14.2	2.80	0.52	1.67	0.29			13.8	11.2	100.0	▲ 100.0	3.2	6.6	▲ 0.4	▲ 4.3	
9月	▲ 11.1	▲ 9.5	9.1	15.2	2.24	0.41	1.74	0.37			14.8	14.4	33.3	-	4.3	19.9	▲ 2.2	▲ 5.3	
10月	▲ 25.3	▲ 19.3	▲ 22.7	0.4	2.34	0.08	1.84	0.36			▲ 33.9	▲ 31.5	▲ 71.4	▲ 100.0	▲ 2.4	▲ 5.0	▲ 2.7	▲ 2.5	
11月	▲ 3.7	▲ 13.8	28.9	5.5	2.63	0.66	1.78	0.32			▲ 23.3	▲ 22.2	▲ 50.0	-	▲ 1.3	▲ 11.0	▲ 1.7	▲ 9.3	
12月	▲ 10.3	▲ 13.6	35.0	4.6	3.27	1.10	1.95	0.34			▲ 26.1	▲ 27.8	50.0	-	▲ 1.7	▲ 11.1	▲ 2.7	▲ 14.5	
H31年																			
1月	▲ 7.1	▲ 9.7	5.6	18.0	2.26	0.27	2.04	0.48			▲ 19.3	▲ 19.4	▲ 16.7	▲ 100.0	▲ 1.3	▲ 4.1	▲ 2.0	▲ 2.7	
2月	▲ 11.3	▲ 10.6	▲ 13.6	3.9	1.47	▲ 0.04	1.70	0.24			▲ 13.6	▲ 9.1	▲ 75.0	-	▲ 0.3	▲ 0.6	▲ 0.9	0.2	
3月	11.5	▲ 7.5	23.9	8.1	1.97	0.20	1.61	0.23			▲ 30.5	▲ 29.3	▲ 71.4	▲ 100.0	▲ 4.8	▲ 37.1	▲ 4.8	▲ 23.2	
4月	15.8	2.6	▲ 25.5	5.9	1.26	▲ 0.70	1.45	0.05			▲ 21.5	▲ 20.8	▲ 60.0	-	▲ 5.8	▲ 32.4	▲ 4.8	1.5	
R元年																			
5月	13.7	5.8	21.7	6.4	2.20	0.15	1.51	0.01			▲ 6.3	▲ 7.0	50.0	-	▲ 2.1	▲ 13.3	▲ 2.2	▲ 10.3	
6月	11.5	7.7	19.9	1.2	2.28	0.16	1.47	▲ 0.09			0.8	▲ 2.3	200.0	-	▲ 1.0	▲ 6.7	0.0	▲ 4.7	
7月	▲ 1.6	1.4	4.4	12.9	2.50	0.14	1.69	0.17			▲ 2.5	▲ 4.2	200.0	-	▲ 0.5	▲ 0.6	▲ 1.5	▲ 2.3	
8月	▲ 17.5	▲ 2.7	▲ 26.8	▲ 5.4	2.48	▲ 0.32	1.62	▲ 0.05			▲ 3.8	▲ 2.0	▲ 37.5	-	▲ 0.2	▲ 13.0	0.8	9.9	

(令和元年8月)

産業別・規模別新規求人状況 (新規学卒を除きパートタイムを含む)

(令和元年8月)

項目	求人状況							
	当月		前月		前年同月		増減比(%)	
	R元年8月		R元年7月		H30年8月			
	計	うち常用	計	うち常用	計	うち常用	前月比	前年同月比
産業別・規模別								
A. B. 農・林・漁業(01~04)	5	5	0	0	10	8	—	▲ 50.0
C. 鉱業・採石業・砂利採取業(05)	0	0	0	0	0	0	—	—
D. 建設業(06~08) *	30	30	27	27	44	44	11.1	▲ 31.8
E. 製造業(09~32)	23	23	29	29	31	31	▲ 20.7	▲ 25.8
09. 食品品製造業	14	14	14	14	19	19	0.0	▲ 26.3
10. 飲料・たばこ・飼料製造業	0	0	5	5	7	7	▲ 100.0	▲ 100.0
11. 繊維工業	0	0	0	0	0	0	—	—
12. 木材・木製品製造業	0	0	0	0	0	0	—	—
13. 家具・装備品製造業	0	0	0	0	0	0	—	—
14. パルプ・紙・紙加工品製造業	0	0	0	0	0	0	—	—
15. 印刷・同関連業	0	0	0	0	0	0	—	—
16. 化学工業	6	6	3	3	4	4	100.0	50.0
17. 石油製品・石炭製品製造業	0	0	0	0	0	0	—	—
18. プラスチック製品製造業	0	0	0	0	0	0	—	—
19. ゴム製品製造業	0	0	0	0	0	0	—	—
21. 窯業・土石製品製造業	2	2	5	5	0	0	▲ 60.0	—
22. 鉄鋼業	0	0	0	0	0	0	—	—
23. 非鉄金属製造業 *	0	0	0	0	0	0	—	—
24. 金属製品製造業	0	0	2	2	1	1	▲ 100.0	▲ 100.0
25. はん用機械器具製造業	0	0	0	0	0	0	—	—
26. 生産用機械器具製造業	0	0	0	0	0	0	—	—
27. 業務用機械器具製造業	0	0	0	0	0	0	—	—
28. 電子部品・デバイス・電子回路製造業 *	0	0	0	0	0	0	—	—
29. 電気機械器具製造業	0	0	0	0	0	0	—	—
30. 情報通信機械器具製造業 *	0	0	0	0	0	0	—	—
31. 輸送用機械器具製造業	0	0	0	0	0	0	—	—
20. 32. その他の製造業	1	1	0	0	0	0	—	—
F. 電気・ガス・熱供給・水道業(33~36)	0	0	1	1	0	0	▲ 100.0	—
G. 情報通信業(37~41)	14	14	21	1	9	9	▲ 33.3	55.6
H. 運輸業(42~49)	16	16	4	4	26	16	300.0	▲ 38.5
I. 卸売・小売業(50~61) *	29	29	54	53	32	32	▲ 46.3	▲ 9.4
J. 金融・保険業(62~67)	0	0	1	1	0	0	▲ 100.0	—
K. 不動産業・賃貸業(68. 70) *	8	8	4	2	13	13	100.0	▲ 38.5
L. 学術研究・専門・技術サービス業(71~74)	12	12	4	4	3	3	200.0	300.0
M. 宿泊業・飲食サービス業(75~77)	22	21	137	106	44	42	▲ 83.9	▲ 50.0
N. 生活関連サービス業・娯楽業(78~80)	57	57	3	3	32	32	1,800.0	78.1
O. 教育, 学習支援業(81. 82)	4	4	3	3	0	0	33.3	—
P. 医療, 福祉(83~85)	121	116	115	112	172	168	5.2	▲ 29.7
Q. 複合サービス事業(86. 87)	2	2	6	5	3	3	▲ 66.7	▲ 33.3
R. サービス業(他に分類されないもの)(88~96)	49	49	18	18	117	117	172.2	▲ 58.1
S. T. 公営・その他(他に分類されるものを除く)・その他(97・98・99)	18	14	43	38	24	17	▲ 58.1	▲ 25.0
IT関連産業合計 *の内数	16	16	24	4	2	2	▲ 33.3	700.0
合計	410	400	470	407	560	535	▲ 12.8	▲ 26.8
規模別								
29人以下	293	287	290	284	216	199	1.0	35.6
30~99人	95	92	167	110	96	92	▲ 43.1	▲ 1.0
100~299人	8	7	3	3	4	4	166.7	100.0
300~499人	14	14	6	6	32	32	133.3	▲ 56.3
500~999人	0	0	4	4	0	0	▲ 100.0	—
1000人以上	0	0	0	0	0	0	—	—

対前年同月比 10名以上増加

対前年同月比 10名以上減少

産業別就職状況(常用)

(令和元年8月)

項目	当月	前月	前年同月	増減比(%)	
	R元年8月	R元年7月	H30年8月	前月比	前年同月比
	計	計	計		
産業別・規模別					
A. B. 農・林・漁業(01~04)	1	0	0	-	-
C. 鉱業・採石業・砂利採取業(05)	0	0	0	-	-
D. 建設業(06~08)	11	4	14	175.0	▲21.4
E. 製造業(09~32)	10	5	6	100.0	66.7
09. 食料品製造業	2	2	3	0.0	▲33.3
10. 飲料・たばこ・飼料製造業	3	1	1	200.0	200.0
11. 繊維工業	0	0	0	-	-
12. 木材・木製品製造業	0	0	0	-	-
13. 家具・装備品製造業	0	0	0	-	-
14. パルプ・紙・紙加工品製造業	1	0	0	-	-
15. 印刷・同関連業	0	0	0	-	-
16. 化学工業	3	1	2	200.0	50.0
17. 石油製品・石炭製品製造業	0	1	0	▲100.0	-
18. プラスチック製品製造業	0	0	0	-	-
19. ゴム製品製造業	0	0	0	-	-
21. 窯業・土石製品製造業	0	0	0	-	-
22. 鉄鋼業	0	0	0	-	-
23. 非鉄金属製造業	0	0	0	-	-
24. 金属製品製造業	0	0	0	-	-
25. はん用機械器具製造業	0	0	0	-	-
26. 生産用機械器具製造業	0	0	0	-	-
27. 業務用機械器具製造業	0	0	0	-	-
28. 電子部品・デバイス・電子回路製造業	0	0	0	-	-
29. 電気機械器具製造業	1	0	0	-	-
30. 情報通信機械器具製造業	0	0	0	-	-
31. 輸送用機械器具製造業	0	0	0	-	-
20. 32. その他の製造業	0	0	0	-	-
F. 電気・ガス・熱供給・水道業(33~36)	2	0	0	-	-
G. 情報通信業(37~41)	0	1	0	▲100.0	-
H. 運輸業(42~49)	2	6	5	▲66.7	▲60.0
I. 卸売・小売業(50~61)	13	14	15	▲7.1	▲13.3
J. 金融・保険業(62~67)	0	0	0	-	-
K. 不動産業(68. 70)	4	1	6	300.0	▲33.3
L. 学術研究・専門・技術サービス業(71~74)	1	1	6	0.0	▲83.3
M. 宿泊業・飲食サービス業(75~77)	12	1	9	1,100.0	33.3
N. 生活関連サービス業、娯楽業(78~80)	3	4	4	▲25.0	▲25.0
O. 教育、学習支援業(81. 82)	2	2	2	0.0	0.0
P. 医療、福祉(83~85)	47	20	48	135.0	▲2.1
Q. 複合サービス事業(86. 87)	2	1	1	100.0	100.0
R. サービス業(他に分類されないもの)(88~96)	5	3	16	66.7	▲68.8
S. T. 公務・その他(他に分類されるものを除く)・その他(97・98・99)	35	49	15	▲28.6	133.3
IT関連産業(*) 合計	0	2	4	▲100.0	▲100.0
合計	150	112	147	33.9	2.0

対前年同月比 10名以上増加

対前年同月比 10名以上減少

パートタイム職業紹介状況

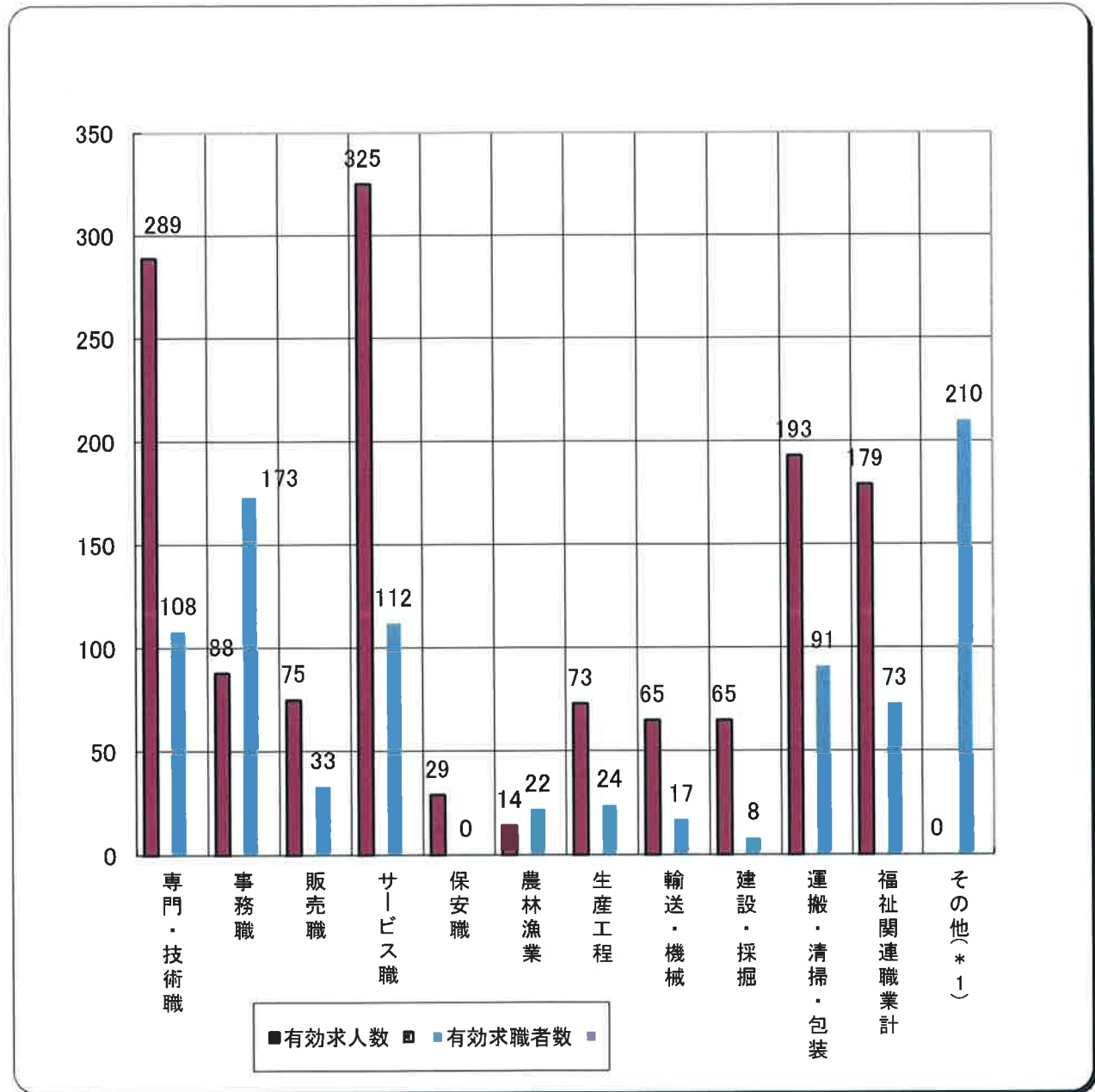
年月	項目	令和元年8月											
		1. 新規求職 申込件数	2. 月間有効 求職者数	3. 新 求人数	4. 月間有効 求人数	5. 紹介 件数	6. 新規求人 倍率 3/1	7. 有効求人 倍率 4/2	8. 就 件数	9. 就 職 率 就職件数/月間有 効求職者数×100	11. 充 足 率 充足数/月間有効 求人数×100	充足数/新規求人 数×100	
	平成29年度計	889	3,695	1,897	5,384	1,014	2.13	1.46	521	14.1	58.6	8.3	23.7
	平成30年度計	845	3,435	2,058	5,745	952	2.44	1.67	492	14.3	58.2	7.5	20.8
	30年度月平均	70	286	172	479	79	-	-	41	-	-	-	-
H30年	8月	64	289	212	467	90	3.31	1.62	68	23.5	106.3	12.4	27.4
	9月	72	281	119	454	55	1.65	1.62	60	21.4	83.3	11.2	42.9
	10月	80	277	216	508	65	2.70	1.83	33	11.9	41.3	5.3	12.5
H31年	11月	54	271	191	500	54	3.54	1.85	27	10.0	50.0	5.4	14.1
	12月	35	243	120	477	52	3.43	1.96	25	10.3	71.4	4.2	16.7
	1月	66	235	195	498	111	2.95	2.12	29	12.3	43.9	5.0	12.8
	2月	101	278	227	529	102	2.25	1.90	55	19.8	54.5	9.5	22.0
R元年	3月	78	308	160	538	97	2.05	1.75	40	13.0	51.3	5.9	20.0
	4月	118	349	148	532	63	1.25	1.52	26	7.4	22.0	4.3	15.5
	5月	84	334	158	435	69	1.88	1.30	30	9.0	35.7	4.6	12.7
	6月	68	332	147	420	63	2.16	1.27	30	9.0	44.1	7.1	20.4
	7月	64	311	168	449	60	2.63	1.44	20	6.4	31.3	2.2	6.0
	8月	54	294	123	409	53	2.28	1.39	56	19.0	103.7	13.0	43.1
	前年同月比(差)	▲ 15.6	1.7	▲ 42.0	▲ 12.4	▲ 41.1	▲ 1.03	▲ 0.23	▲ 17.6	▲ 4.5	▲ 2.6	0.6	15.7
	前月比(差)	▲ 15.6	▲ 5.5	▲ 26.8	▲ 8.9	▲ 11.7	▲ 0.35	▲ 0.05	180.0	12.6	72.4	10.8	37.1

職業別求人・求職バランスシート

資料8

令和 元年8月

常用のみ(パート含む)



	専門・技術職	事務職	販売職	サービス職	保安職	農林漁業	生産工程	輸送・機械	建設・採掘	運搬・清掃・包装	福祉関連職業計	その他(*1)
有効求人人数	289	88	75	325	29	14	73	65	65	193	179	0
有効求職者数	108	173	33	112	0	22	24	17	8	91	73	210
有効求人倍率	2.68	0.51	2.27	2.90	-	0.64	3.04	3.82	8.13	2.12	2.45	0.00