

ハローワーク宮古発表  
令和元年8月30日(金)

担 当	宮古公共職業安定所
	所 長 伊 福 美 香
	統括職業指導官 上 里 貴 之
	電 話 0980-72-3329

## 「雇用の動き」令和元年7月

7月の有効求人倍率は1.69倍で前年同月比0.17ポイント上昇

～ 有効求人倍率は前年同月比で2ヵ月ぶりに上昇 ～

### 1 有効求人倍率は1.69倍で、前年同月比0.17ポイント上昇、有効求職者数は4ヵ月連続の増加

- 月間有効求人数は1,422人で、前年同月比12.9%(163人)増加。
- 月間有効求職者数は842人で、前年同月比1.4%(12人)増加。

### 2 新規求人数は470人で、前年同月比4.4%(20人)増で3ヵ月連続の増加

- 産業別新規求人状況《前年同月比:増減10人以上》 ( )内は前年同月値
- 【増加】 ◇建設業 27人(5人)で、440.0%増
  - ◇製造業 29人(19人)で、52.6%増
    - うち食料品製造業 14人(2人)で、600.0%増
  - ◇情報通信業 21人(3人)で、600.0%増
  - ◇卸売・小売業 54人(40人)で、35.0%増
  - ◇宿泊業・飲食サービス業 137人(46人)で、197.8%増
  - ◇公務・その他 43人(27人)で、59.3%増
- 【減少】 ◇製造業のうち化学工業 3人(15人)で、80.0%減
  - ◇不動産業・賃貸業 4人(27人)で、85.2%減
  - ◇医療、福祉 115人(138人)で、16.7%減
  - ◇サービス業(他に分類されないもの) 18人(123人)で、85.4%減

### 3 新規求職申込件数は188件で、前年同月比1.6%(3件)減と5ヵ月ぶりに減少

### 4 就職件数は116件で、前年同月比2.5%(3件)の減少

- 県内就職件数は113件で、前年同月比4.2%(5件)減少。
- 県外就職件数は3件で、前年同月比200.0%(2件)増加。

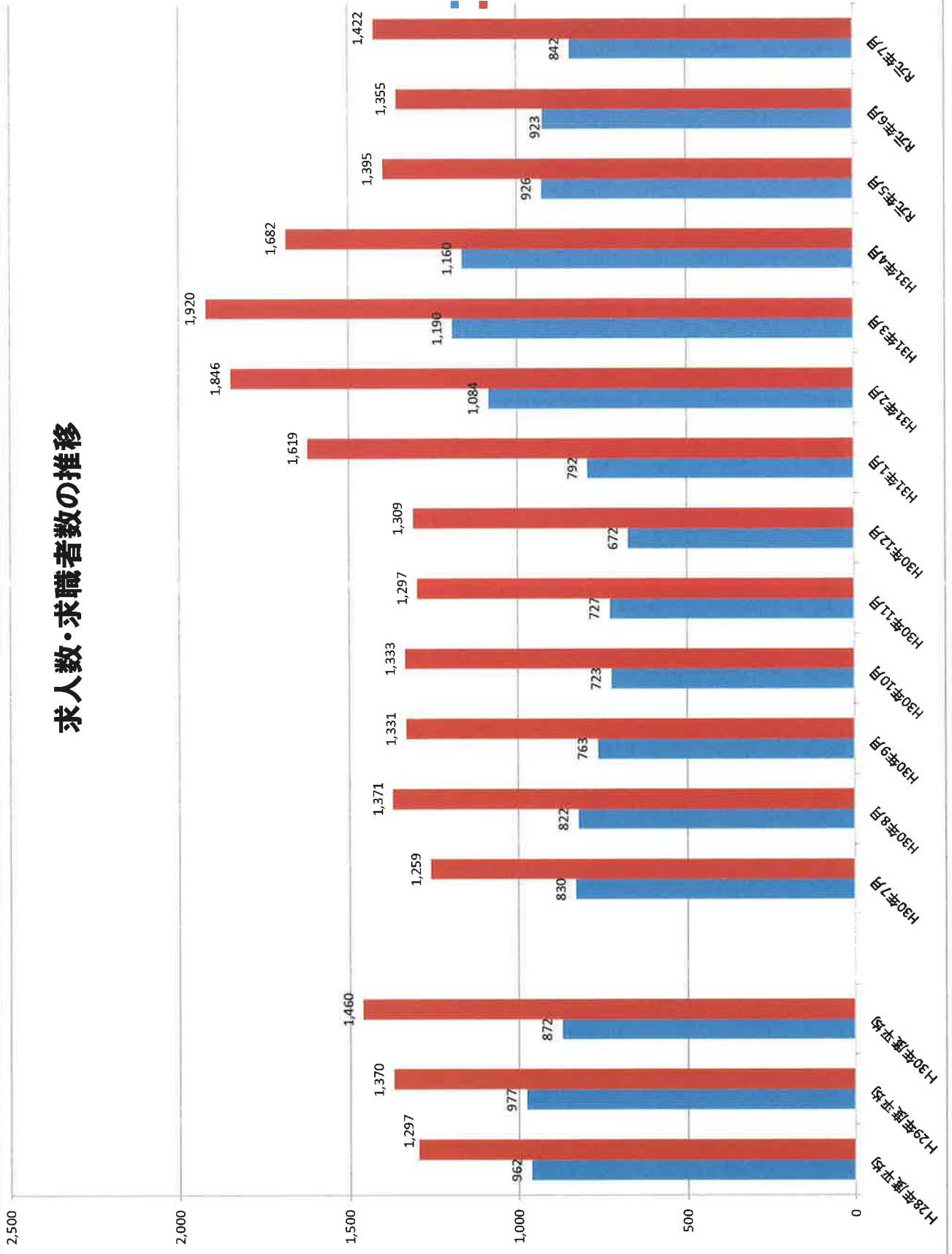
# 令和元年 7 月 ハローワーク宮古 記者発表資料

---

求人・求職の推移	資料 1
月別有効求人倍率の推移	資料 2
一般職業紹介状況	資料 3
一般職業紹介状況（前年同月比）	資料 4
産業別・規模別新規求人状況	資料 5
産業別就職状況（常用）	資料 6
パートタイム職業紹介状況	資料 7
職業別求人・求職バランスシート(常用)	資料 8

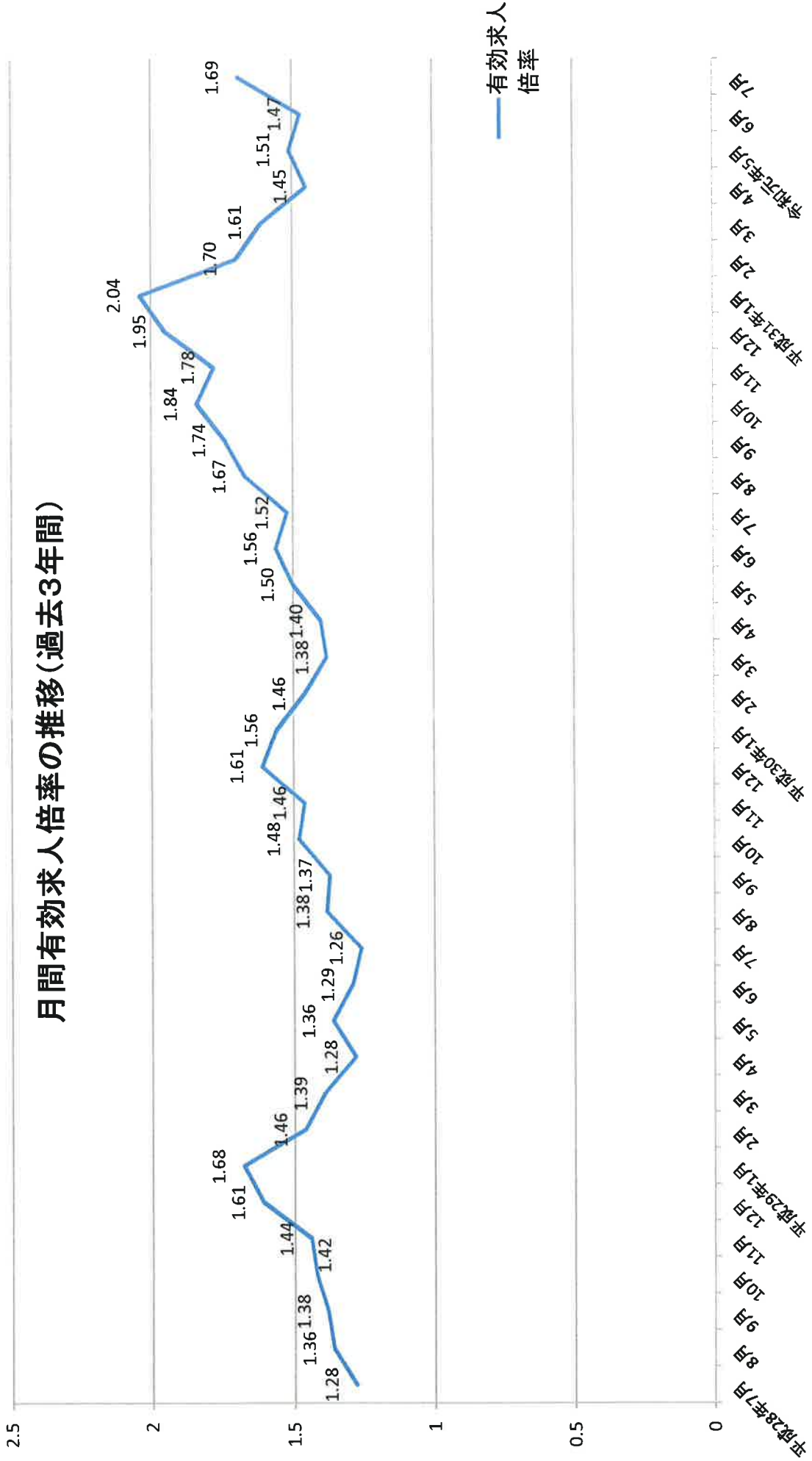
資料1

# 求人数・求職者数の推移



資料2

月間有効求人倍率の推移(過去3年間)



## 一般職業紹介状況（新規学卒を除きパートタイムを含む）

令和元年7月

項目	A 新規求職申込件数		B 月間有効求職者数		C 新規求人数		D 月間有効求人数		E 紹介件数	F 求人倍率		G 就職件数			H 就職率		I 充足数		J 充足率	
	常用	パート・季節	常用	(保)受給者	常用	(保)受給者	常用	パート・季節		新規C-A	有効D-B	常用	県内	県外	臨時・季節	有効G/B×100	新規G/A×100	常用	有効I/D×100	新規I/C×100
平成30年度計	2,862	2,839	10,466	1,898	6,187	5,764	17,523	16,348	3,045	2.16	1.67	1,495	1,552	38	0	222	1,478	1,410	8.4	23.9
30年度月平均	239	237	872	158	516	480	1,460	1,362	254	*	*	125	129	3	0	19	123	118	*	*
対前年度比										P	P								P	P
H30年	191	190	830	180	450	415	1,259	1,185	205	2.36	1.52	110	118	1	0	22	113	105	9.0	25.1
	200	198	822	177	560	535	1,371	1,302	202	2.80	1.67	147	149	8	0	35	141	132	10.3	25.2
	176	172	763	168	395	386	1,331	1,280	179	2.24	1.74	142	151	4	0	29	124	114	9.3	31.4
	204	202	723	176	477	459	1,333	1,288	180	2.34	1.84	77	76	2	0	22	70	70	5.3	14.7
	183	178	727	145	482	431	1,297	1,220	172	2.63	1.78	73	77	2	0	18	79	76	6.1	16.4
	131	128	672	144	428	384	1,309	1,198	151	3.27	1.95	58	65	3	0	17	58	54	4.4	13.6
H31年	326	321	792	134	738	683	1,619	1,474	333	2.26	2.04	66	83	5	0	12	78	61	4.8	10.6
	488	487	1,084	129	717	640	1,846	1,687	566	1.47	1.70	94	100	2	0	7	97	91	5.3	13.5
	282	282	1,190	126	555	542	1,920	1,784	365	1.97	1.61	169	171	2	0	14	166	164	8.6	29.9
	322	320	1,160	129	406	364	1,682	1,553	241	1.26	1.45	216	217	2	0	12	211	209	12.5	52.0
R元年	240	239	926	169	527	510	1,395	1,338	243	2.20	1.51	146	146	3	0	11	132	130	9.5	25.0
	214	214	923	164	488	475	1,355	1,295	201	2.28	1.47	126	128	6	3	17	126	122	9.3	25.8
	188	188	842	162	470	407	1,422	1,333	209	2.50	1.69	112	113	3	0	18	107	105	7.5	22.8
増減比	▲1.6	▲1.1	1.4	▲10.0	4.4	▲1.9	12.9	12.5	2.0	P	P	1.8	▲4.2	200.0	-	▲18.2	▲5.3	0.0	▲1.5	▲2.3
前月	▲12.1	▲12.1	▲8.8	▲8.7	▲3.7	▲14.3	4.9	2.9	4.0	0.22	0.22	▲11.1	▲11.7	▲50.0	▲100.0	▲0.9	▲15.1	▲1.8	▲3.0	

一般職業紹介状況(前年同月比) (新規学卒を除き、パートタイムを含む)

項目 年月	1. 新規求職 申込件数 前年同月比 (%)		2. 2月間有効 求職者数 前年同月比 (%)		3. 新規 求人数 前年同月比 (%)		4. 4月間有効 求人数 前年同月比 (%)		5. 新規求人倍率 ポイント 前年同月比 (%)		6. 有効求人倍率 ポイント 前年同月比 (%)		7. 就 職 件 数 前年同月比 (%)			8. 就 職 率 前年同月比 (%)			10. 充足率 前年同月比 (%)	
	前年同月比 (%)	▲	前年同月比 (%)	▲	前年同月比 (%)	▲	前年同月比 (%)	▲	倍	ポイント	倍	ポイント	前年同月比 (%)	▲	前年同月比 (%)	▲	前年同月比 (%)	▲	前年同月比 (%)	▲
28年度	▲ 3.3	▲ 9.8	18.6	22.1	0.34	1.35	0.35	3.3	1.4	88.9	250.0	1.9	3.5	▲ 2.3	▲ 5.4					
29年度	▲ 0.1	1.7	3.0	5.6	0.05	1.40	0.05	1.3	2.1	▲ 17.6	▲ 35.0	▲ 0.1	0.8	▲ 0.2	0.1					
30年度	▲ 8.4	▲ 10.8	6.8	6.6	0.31	1.67	0.27	▲ 8.4	▲ 7.6	▲ 32.1	▲ 100.0	0.4	0.0	▲ 1.6	▲ 4.4					
H30年																				
7月	▲ 5.9	▲ 9.4	9.0	9.3	0.33	1.52	0.26	5.3	10.3	▲ 83.3	▲ 100.0	2.0	6.6	0.1	0.4					
8月	4.2	▲ 5.5	28.1	14.2	0.52	1.67	0.29	13.8	11.2	100.0	▲ 100.0	3.2	6.6	▲ 0.4	▲ 4.3					
9月	▲ 11.1	▲ 9.5	9.1	15.2	0.41	1.74	0.37	14.8	14.4	33.3	-	4.3	19.9	▲ 2.2	▲ 5.3					
10月	▲ 25.3	▲ 19.3	▲ 22.7	0.4	0.08	1.84	0.36	▲ 33.9	▲ 31.5	▲ 71.4	▲ 100.0	▲ 2.4	▲ 5.0	▲ 2.7	▲ 2.5					
11月	▲ 3.7	▲ 13.8	28.9	5.5	0.66	1.78	0.32	▲ 23.3	▲ 22.2	▲ 50.0	-	▲ 1.3	▲ 11.0	▲ 1.7	▲ 9.3					
12月	▲ 10.3	▲ 13.6	35.0	4.6	1.10	1.95	0.34	▲ 26.1	▲ 27.8	50.0	-	▲ 1.7	▲ 11.1	▲ 2.7	▲ 14.5					
H31年																				
1月	▲ 7.1	▲ 9.7	5.6	18.0	0.27	2.04	0.48	▲ 19.3	▲ 19.4	▲ 16.7	▲ 100.0	▲ 1.3	▲ 4.1	▲ 2.0	▲ 2.7					
2月	▲ 11.3	▲ 10.6	▲ 13.6	3.9	▲ 0.04	1.70	0.24	▲ 13.6	▲ 9.1	▲ 75.0	-	▲ 0.3	▲ 0.6	▲ 0.9	0.2					
3月	11.5	▲ 7.5	23.9	8.1	0.20	1.61	0.23	▲ 30.5	▲ 29.3	▲ 71.4	▲ 100.0	▲ 4.8	▲ 37.1	▲ 4.8	▲ 23.2					
4月	15.8	2.6	▲ 25.5	5.9	1.26	1.45	0.05	▲ 21.5	▲ 20.8	▲ 60.0	-	▲ 5.8	▲ 32.4	▲ 4.8	1.5					
R元年																				
5月	13.7	5.8	21.7	6.4	2.20	1.51	0.01	▲ 6.3	▲ 7.0	50.0	-	▲ 2.1	▲ 13.3	▲ 2.2	▲ 10.3					
6月	11.5	7.7	19.9	1.2	2.28	1.47	▲ 0.09	0.8	▲ 2.3	200.0	-	▲ 1.0	▲ 6.7	0.0	▲ 4.7					
7月	▲ 1.6	1.4	4.4	12.9	2.50	1.69	0.17	▲ 2.5	▲ 4.2	200.0	-	▲ 0.5	▲ 0.6	▲ 1.5	▲ 2.3					



## 産業別・規模別新規求人状況

(新規学卒を除きパートタイムを含む)

(令和元年7月)

項目	求 人 状 況							
	当 月		前 月		前年同月		増減比(%)	
	R元年7月		R元年6月		H30年7月		増減比(%)	
	計	うち常用	計	うち常用	計	うち常用	前月比	前年同月比
産業別・規模別								
A. B. 農・林・漁業(01~04)	0	0	0	0	0	0	-	-
C. 鉱業・採石業・砂利採取業(05)	0	0	0	0	0	0	-	-
D. 建設業(06~08) *	27	27	34	34	5	5	▲ 20.6	440.0
E. 製造業(09~32)	29	29	44	44	19	17	▲ 34.1	52.6
09. 食料品製造業	14	14	33	33	2	2	▲ 57.6	600.0
10. 飲料・たばこ・飼料製造業	5	5	1	1	0	0	400.0	-
11. 繊維工業	0	0	0	0	0	0	-	-
12. 木材・木製品製造業	0	0	0	0	0	0	-	-
13. 家具・装備品製造業	0	0	0	0	0	0	-	-
14. パルプ・紙・紙加工品製造業	0	0	0	0	0	0	-	-
15. 印刷・関連連業	0	0	0	0	2	2	-	▲ 100.0
16. 化学工業	3	3	3	3	15	13	0.0	▲ 80.0
17. 石油製品・石炭製品製造業	0	0	1	1	0	0	▲ 100.0	-
18. プラスチック製品製造業	0	0	0	0	0	0	-	-
19. ゴム製品製造業	0	0	0	0	0	0	-	-
21. 窯業・土石製品製造業	5	5	5	5	0	0	0.0	-
22. 鉄鋼業	0	0	0	0	0	0	-	-
23. 非鉄金属製造業	0	0	0	0	0	0	-	-
24. 金属製品製造業	2	2	1	1	0	0	100.0	-
25. はん用機械器具製造業	0	0	0	0	0	0	-	-
26. 生産用機械器具製造業	0	0	0	0	0	0	-	-
27. 業務用機械器具製造業	0	0	0	0	0	0	-	-
28. 電子部品・デバイス・電子回路製造業 *	0	0	0	0	0	0	-	-
29. 電気機械器具製造業	0	0	0	0	0	0	-	-
30. 情報通信機械器具製造業 *	0	0	0	0	0	0	-	-
31. 輸送用機械器具製造業	0	0	0	0	0	0	-	-
20. 32. その他の製造業	0	0	0	0	0	0	-	-
F. 電気・ガス・熱供給・水道業(33~36)	1	1	0	0	0	0	-	-
G. 情報通信業(37~41)	21	1	3	3	3	3	600.0	600.0
H. 運輸業(42~49)	4	4	9	9	9	9	▲ 55.6	▲ 55.6
I. 卸売・小売業(50~61) *	54	53	28	26	40	37	92.9	35.0
J. 金融・保険業(62~67)	1	1	2	2	0	0	▲ 50.0	-
K. 不動産業、賃貸業(68. 70) *	4	2	15	15	27	18	▲ 73.3	▲ 85.2
L. 学術研究、専門・技術サービス業(71~74)	4	4	12	8	2	1	▲ 66.7	100.0
M. 宿泊業・飲食サービス業(75~77)	137	106	67	65	46	46	104.5	197.8
N. 生活関連サービス業、娯楽業(78~80)	3	3	24	24	6	6	▲ 87.5	▲ 50.0
O. 教育、学習支援業(81. 82)	3	3	3	3	3	3	0.0	0.0
P. 医療、福祉(83~85)	115	112	139	135	138	131	▲ 17.3	▲ 16.7
Q. 複合サービス事業(86. 87)	6	5	3	3	2	2	100.0	200.0
R. サービス業(他に分類されないもの)(88~96)	18	18	80	80	123	122	▲ 77.5	▲ 85.4
S. T. 公衆・その他(他に分類されるものを除く)、その他(97. 98. 99)	43	38	25	24	27	15	72.0	59.3
IT関連産業合計 *の内数	24	4	2	2	1	1	1.100.0	2.300.0
合 計	470	407	488	475	450	415	▲ 3.7	4.4
規 模								
29人以下	290	284	303	296	242	223	▲ 4.3	19.8
30~99人	167	110	92	90	93	80	81.5	79.6
100~299人	3	3	90	86	21	18	▲ 96.7	▲ 85.7
300~499人	6	6	3	3	94	94	100.0	▲ 93.6
500~999人	4	4	0	0	0	0	-	-
1000人以上	0	0	0	0	0	0	-	-

対前年同月比 10名以上増加

対前年同月比 10名以上減少

## 産業別就職状況(常用)

(令和元年7月)

項目	当月	前月	前年同月	増減比(%)	
	R元年7月	R元年6月	H30年7月	前月比	前年同月比
	計	計	計		
産業別・規模別					
A. B. 農・林・漁業(01~04)	0	1	2	▲ 100.0	▲ 100.0
C. 鉱業・採石業・砂利採取業(05)	0	0	0	—	—
D. 建設業(06~08)	4	2	5	100.0	▲ 20.0
E. 製造業(09~32)	5	4	8	25.0	▲ 37.5
09. 食料品製造業	2	1	0	100.0	—
10. 飲料・たばこ・飼料製造業	1	1	2	0.0	▲ 50.0
11. 繊維工業	0	0	0	—	—
12. 木材・木製品製造業	0	0	0	—	—
13. 家具・装備品製造業	0	0	1	—	▲ 100.0
14. パルプ・紙・紙加工品製造業	0	0	0	—	—
15. 印刷・同関連業	0	0	0	—	—
16. 化学工業	1	1	4	0.0	▲ 75.0
17. 石油製品・石炭製品製造業	1	0	0	—	—
18. プラスチック製品製造業	0	0	0	—	—
19. ゴム製品製造業	0	0	0	—	—
21. 窯業・土石製品製造業	0	1	0	▲ 100.0	—
22. 鉄鋼業	0	0	0	—	—
23. 非鉄金属製造業	0	0	0	—	—
24. 金属製品製造業	0	0	0	—	—
25. はん用機械器具製造業	0	0	0	—	—
26. 生産用機械器具製造業	0	0	0	—	—
27. 業務用機械器具製造業	0	0	0	—	—
28. 電子部品・デバイス・電子回路製造業	0	0	0	—	—
29. 電気機械器具製造業	0	0	1	—	▲ 100.0
30. 情報通信機械器具製造業	0	0	0	—	—
31. 輸送用機械器具製造業	0	0	0	—	—
20. 32. その他の製造業	0	0	0	—	—
F. 電気・ガス・熱供給・水道業(33~36)	0	0	0	—	—
G. 情報通信業(37~41)	1	0	3	—	▲ 66.7
H. 運輸業(42~49)	6	3	2	100.0	200.0
I. 卸売・小売業(50~61)	14	11	6	27.3	133.3
J. 金融・保険業(62~67)	0	2	0	▲ 100.0	—
K. 不動産業(68. 70)	1	3	4	▲ 66.7	▲ 75.0
L. 学術研究・専門・技術サービス業(71~74)	1	0	3	—	▲ 66.7
M. 宿泊業・飲食サービス業(75~77)	1	2	8	▲ 50.0	▲ 87.5
N. 生活関連サービス業・娯楽業(78~80)	4	0	7	—	▲ 42.9
O. 教育, 学習支援業(81. 82)	2	8	3	▲ 75.0	▲ 33.3
P. 医療, 福祉(83~85)	20	34	35	▲ 41.2	▲ 42.9
Q. 複合サービス事業(86. 87)	1	0	0	—	—
R. サービス業(他に分類されないもの)(88~96)	3	4	7	▲ 25.0	▲ 57.1
S. T. 公務・その他(他に分類されるものを除く)・その他(97・98・99)	49	52	17	▲ 5.8	188.2
IT関連産業(*) 合計	2	1	2	100.0	0.0
合計	112	126	110	▲ 11.1	1.8

対前年同月比 10名以上増加

対前年同月比 10名以上減少



## パートタイム職業紹介状況

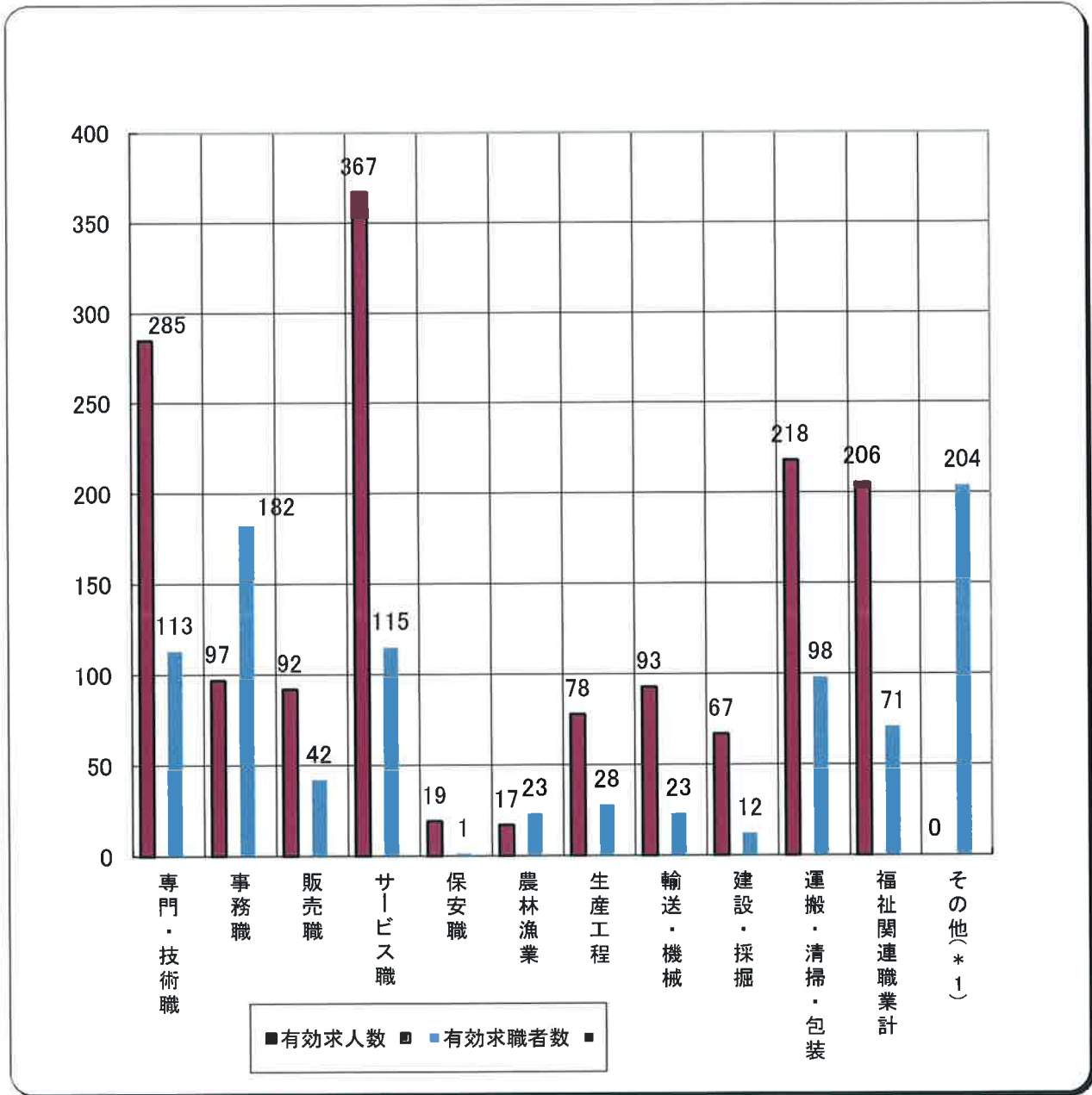
年月	項目	令和元年7月											
		1. 新規求職申込件数	2. 月間有効求職者数	3. 新規求職者数	4. 月間有効求人数	5. 紹介件数	6. 新規求人倍率 3/1	7. 有効求人倍率 4/2	8. 就件数	9. 就職率 就職件数/月間有効求職者数×100	10. 就職率 就職件数/新規求職申込件数×100	11. 充足率 充足数/月間有効求人数×100	
	平成29年度計	889	3,695	1,897	5,384	1,014	2.13	1.46	521	14.1	58.6	8.3	23.7
	平成30年度計	845	3,435	2,058	5,745	952	2.44	1.67	492	14.3	58.2	7.5	20.8
	30年度月平均	70	286	172	479	79	-	-	41	-	-	-	-
H30年	7月	58	300	157	402	77	2.71	1.34	45	15.0	77.6	10.7	27.4
	8月	64	289	212	467	90	3.31	1.62	68	23.5	106.3	12.4	27.4
	9月	72	281	119	454	55	1.65	1.62	60	21.4	83.3	11.2	42.9
	10月	80	277	216	508	65	2.70	1.83	33	11.9	41.3	5.3	12.5
	11月	54	271	191	500	54	3.54	1.85	27	10.0	50.0	5.4	14.1
	12月	35	243	120	477	52	3.43	1.96	25	10.3	71.4	4.2	16.7
H31年	1月	66	235	195	498	111	2.95	2.12	29	12.3	43.9	5.0	12.8
	2月	101	278	227	529	102	2.25	1.90	55	19.8	54.5	9.5	22.0
	3月	78	308	160	538	97	2.05	1.75	40	13.0	51.3	5.9	20.0
	4月	118	349	148	532	63	1.25	1.52	26	7.4	22.0	4.3	15.5
R元年	5月	84	334	158	435	69	1.88	1.30	30	9.0	35.7	4.6	12.7
	6月	68	332	147	420	63	2.16	1.27	30	9.0	44.1	7.1	20.4
	7月	64	311	168	449	60	2.63	1.44	20	6.4	31.3	2.2	6.0
	前年同月比(差)	10.3	3.7	7.0	11.7	▲ 22.1	▲ 0.08	0.10	▲ 55.6	▲ 8.6	▲ 46.3	▲ 8.5	▲ 21.4
	前月比(差)	▲ 5.9	▲ 6.3	14.3	6.9	▲ 4.8	0.47	0.17	▲ 33.3	▲ 2.6	▲ 12.8	▲ 4.9	▲ 14.4

# 職業別求人・求職バランスシート

資料8

令和 元年7月

常用のみ(パート含む)



	専門・技術職	事務職	販売職	サービス職	保安職	農林漁業	生産工程	輸送・機械	建設・採掘	運搬・清掃・包装	福祉関連職業計	その他(*1)
有効求人数	285	97	92	367	19	17	78	93	67	218	206	0
有効求職者数	113	182	42	115	1	23	28	23	12	98	71	204
有効求人倍率	2.52	0.53	2.19	3.19	19.00	0.74	2.79	4.04	5.58	2.22	2.90	0.00