

ハローワーク宮古発表

令和元年7月30日(火)

担当電	宮古公共職業安定所
	所長 伊福美香
	統括職業指導官 上里貴之
	電話 0980-72-3329

「雇用の動き」令和元年6月

6月の有効求人倍率は1.47倍で前年同月比0.09ポイント低下

～ 有効求人倍率は前年同月比で15ヵ月ぶりに低下 ～

1 有効求人倍率は1.47倍で、前年同月比0.09ポイント低下、有効求職者数は3ヵ月連続の増加

- 月間有効求人数は1,355人で、前年同月比1.2%(16人)増加。
- 月間有効求職者数は923人で、前年同月比7.7%(66人)増加。

2 新規求人数は488人で、前年同月比19.9%(81人)増で2ヵ月連続の増加

- 産業別新規求人状況《前年同月比:増減10人以上》()内は前年同月値
【増加】◇製造業 44人(22人)で、100.0%増
うち食料品製造業 33人(3人)で、1,000.0%増
◇宿泊業・飲食サービス業 67人(16人)で、318.8%増
◇生活関連サービス業、娯楽業 24人(9人)で、166.7%増
【減少】◇運輸業 9人(21人)で、57.1%減

3 新規求職申込件数は214件で、前年同月比11.5%(22件)増と4ヵ月連続の増加

4 就職件数は134件で、前年同月比0.8%(1件)の増加

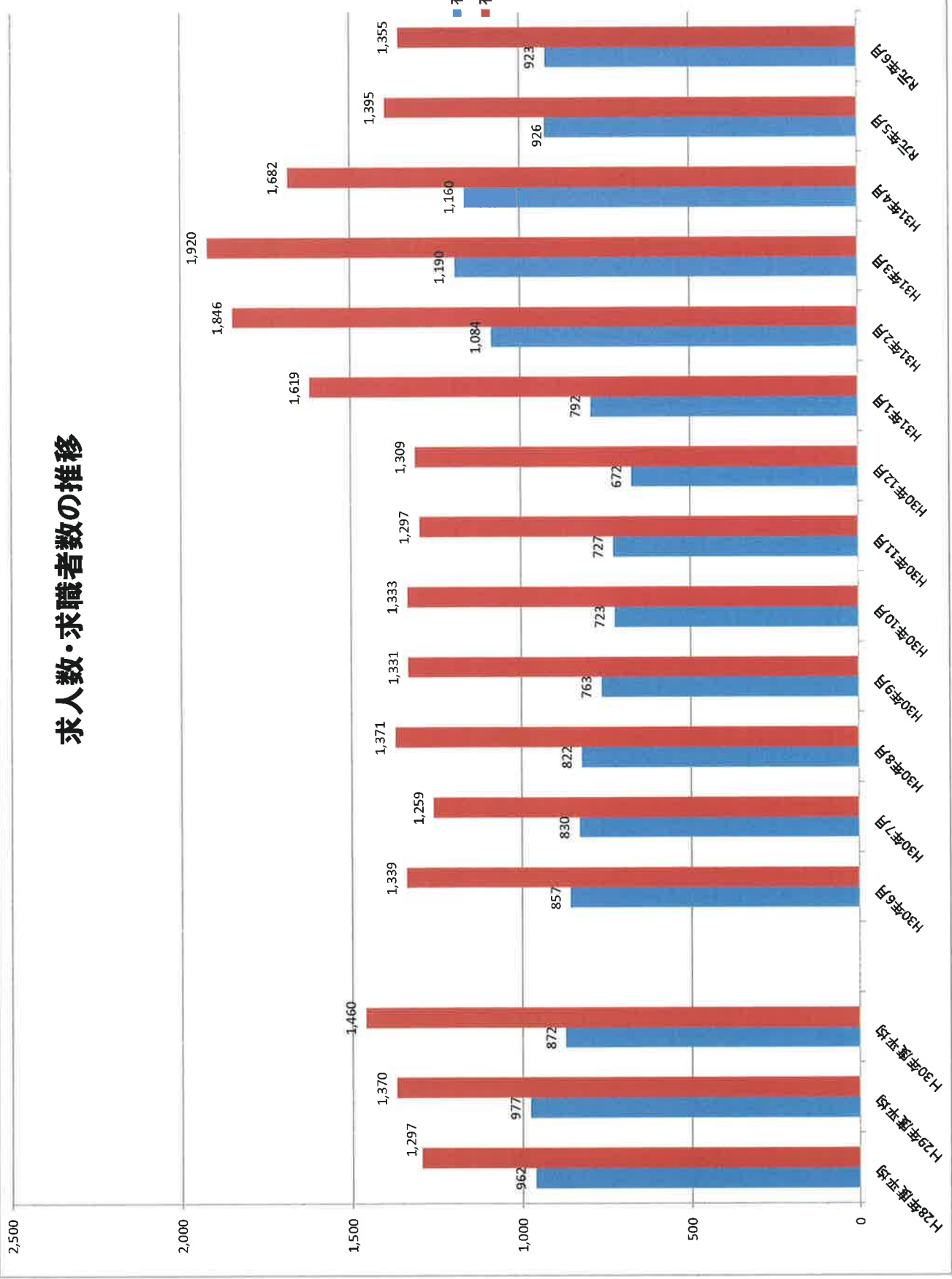
- 県内就職件数は128件で、前年同月比2.3%(3件)減少。
- 県外就職件数は6件で、前年同月比200.0%(4件)増加。

令和元年 6 月 ハローワーク宮古 記者発表資料

求人・求職の推移	資料 1
月別有効求人倍率の推移	資料 2
一般職業紹介状況	資料 3
一般職業紹介状況（前年同月比）	資料 4
産業別・規模別新規求人状況	資料 5
産業別就職状況（常用）	資料 6
パートタイム職業紹介状況	資料 7
職業別求人・求職バランスシート(常用)	資料 8

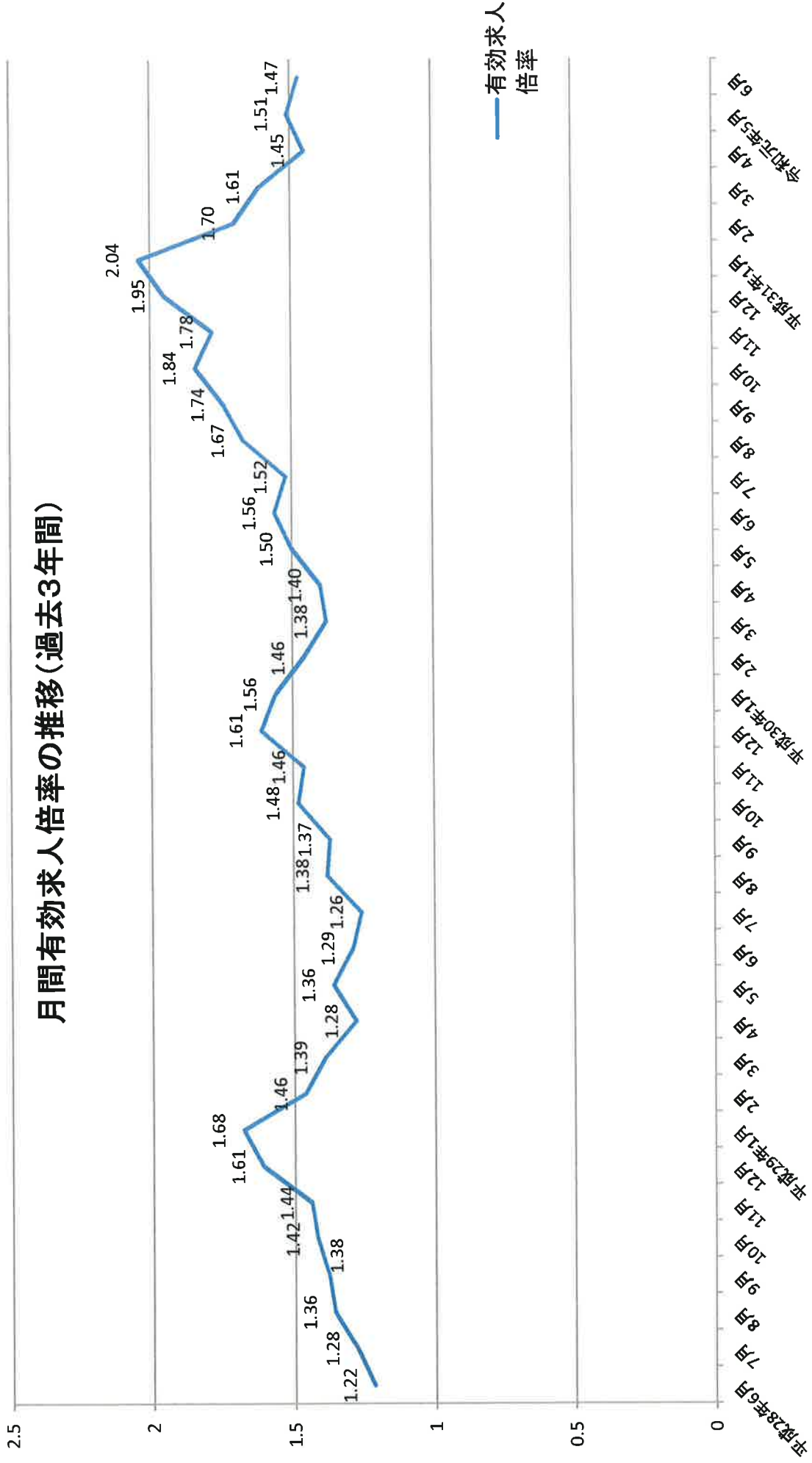
資料1

求人数・求職者数の推移



資料2

月間有効求人倍率の推移(過去3年間)



一般職業紹介状況（新規学卒を除きパートタイムを含む）

令和元年6月

項目	A 新規求職申込件数		B 月間有効求職者数		C 新規求人数		D 月間有効求人数		E 紹介件数	F 求人倍率		G 就 職 件 数				H 就職率		I 充足数		J 充足率			
	常 用	常 用	常 用	常 用	常 用	常 用	常 用	常 用		新 規 求 職 者 数	新 規 C-A	有 効 D-B	常 用	県 内	県 外	時 季 節	(保 一 般) 受 就 職 者 数	有 効 求 職 G/B×100	新 規 求 職 G/A×100	常 用	有 効 求 人 I/D×100	新 規 求 人 I/C×100	
平成30年度計	2,862	2,839	10,466	10,419	1,898	6,187	5,764	17,523	16,348	3,045	2.16	1.67	1,495	1,552	38	0	222	15.2	55.6	1,478	1,410	8.4	23.9
30年度月平均	239	237	872	868	158	516	480	1,460	1,362	254	*	*	125	129	3	0	19	*	*	123	118	*	*
対前年度比											P	P						P	P			P	P
H30年 6月	192	192	857	857	181	407	394	1,339	1,247	242	2.12	1.56	127	131	2	0	27	15.5	69.3	124	119	9.3	30.5
7月	191	190	830	829	180	450	415	1,259	1,185	205	2.36	1.52	110	118	1	0	22	14.3	62.3	113	105	9.0	25.1
8月	200	198	822	819	177	560	535	1,371	1,302	202	2.80	1.67	147	149	8	0	35	19.1	78.5	141	132	10.3	25.2
9月	176	172	763	757	168	395	386	1,331	1,280	179	2.24	1.74	142	151	4	0	29	20.3	88.1	124	114	9.3	31.4
10月	204	202	723	716	176	477	459	1,333	1,288	180	2.34	1.84	77	76	2	0	22	10.8	38.2	70	70	5.3	14.7
11月	183	178	727	716	145	482	431	1,297	1,220	172	2.63	1.78	73	77	2	0	18	10.9	43.2	79	76	6.1	16.4
12月	131	128	672	665	144	428	384	1,309	1,198	151	3.27	1.95	58	65	3	0	17	10.1	51.9	58	54	4.4	13.6
1月	326	321	792	785	134	738	683	1,619	1,474	333	2.26	2.04	66	83	5	0	12	11.1	27.0	78	61	4.8	10.6
2月	488	487	1,084	1,082	129	717	640	1,846	1,687	566	1.47	1.70	94	100	2	0	7	9.4	20.9	97	91	5.3	13.5
3月	282	282	1,190	1,188	126	555	542	1,920	1,784	365	1.97	1.61	169	171	2	0	14	14.5	61.3	166	164	8.6	29.9
4月	322	320	1,160	1,158	129	406	364	1,682	1,553	241	1.26	1.45	216	217	2	0	12	18.9	68.0	211	209	12.5	52.0
5月	240	239	926	923	169	527	510	1,395	1,338	243	2.20	1.51	146	146	3	0	11	16.1	62.1	132	130	9.5	25.0
R元年 6月	214	214	923	921	164	488	475	1,355	1,295	201	2.28	1.47	126	128	6	3	17	14.5	62.6	126	122	9.3	25.8
増減比	11.5	11.5	7.7	7.5	▲9.4	▲19.9	20.6	1.2	3.8	▲16.9	0.16	▲0.09	▲0.8	▲2.3	200.0	-	▲37.0	▲1.0	▲6.7	1.6	2.5	0.0	▲4.7
前 月	▲10.8	▲10.5	▲0.3	▲0.2	▲3.0	▲7.4	▲6.9	▲2.9	▲3.2	▲17.3	0.08	▲0.04	▲13.7	▲12.3	100.0	-	▲1.6	0.5	▲4.5	▲6.2	▲0.2	0.8	

一般職業紹介状況(前年同月比) (新規学卒を除き、パートタイムを含む)

項目 年月	1. 新規求職 申込件数		2. 月間有効 求職者数		3. 新規 求人数		4. 月間有効 求人数		5. 新規求人倍率		7. 就 職 件 数				8. 就職率		10. 充足率		
	前年同月比 (%)	前年同月比 (%)	前年同月比 (%)	前年同月比 (%)	前年同月比 (%)	前年同月比 (%)	前年同月比 (%)	前年同月比 (%)	倍	ポイント	前年同月差 ポイント	前年同月比	前年同月比	前年同月比	前年同月差(P)	有効求人 前年同月差	新規求職 前年同月差(P)	有効求人 前年同月差	新規求人 前年同月差(P)
28年度	▲ 3.3	▲ 9.8	18.6	22.1	1.80	0.34	1.35	0.35	3.3	1.4	88.9	250.0	1.9	3.5	▲ 2.3	▲ 5.4			
29年度	▲ 0.1	1.7	3.0	5.6	1.85	0.05	1.40	0.05	1.3	2.1	▲ 17.6	▲ 35.0	▲ 0.1	0.8	▲ 0.2	0.1			
30年度	▲ 8.4	▲ 10.8	6.8	6.6	2.16	0.31	1.67	0.27	▲ 8.4	▲ 7.6	▲ 32.1	▲ 100.0	0.4	0.0	▲ 1.6	▲ 4.4			
H30年																			
6月	▲ 17.2	▲ 10.3	▲ 4.2	8.4	2.12	0.29	1.56	0.27	5.6	10.1	▲ 71.4	-	2.3	15.6	0.4	4.6			
7月	▲ 5.9	▲ 9.4	9.0	9.3	2.36	0.33	1.52	0.26	5.3	10.3	▲ 83.3	▲ 100.0	2.0	6.6	0.1	0.4			
8月	4.2	▲ 5.5	28.1	14.2	2.80	0.52	1.67	0.29	13.8	11.2	100.0	▲ 100.0	3.2	6.6	▲ 0.4	▲ 4.3			
9月	▲ 11.1	▲ 9.5	9.1	15.2	2.24	0.41	1.74	0.37	14.8	14.4	33.3	-	4.3	19.9	▲ 2.2	▲ 5.3			
10月	▲ 25.3	▲ 19.3	▲ 22.7	0.4	2.34	0.08	1.84	0.36	▲ 33.9	▲ 31.5	▲ 71.4	▲ 100.0	▲ 2.4	▲ 5.0	▲ 2.7	▲ 2.5			
11月	▲ 3.7	▲ 13.8	28.9	5.5	2.63	0.66	1.78	0.32	▲ 23.3	▲ 22.2	▲ 50.0	-	▲ 1.3	▲ 11.0	▲ 1.7	▲ 9.3			
12月	▲ 10.3	▲ 13.6	35.0	4.6	3.27	1.10	1.95	0.34	▲ 26.1	▲ 27.8	50.0	-	▲ 1.7	▲ 11.1	▲ 2.7	▲ 14.5			
H31年																			
1月	▲ 7.1	▲ 9.7	5.6	18.0	2.26	0.27	2.04	0.48	▲ 19.3	▲ 19.4	▲ 16.7	▲ 100.0	▲ 1.3	▲ 4.1	▲ 2.0	▲ 2.7			
2月	▲ 11.3	▲ 10.6	▲ 13.6	3.9	1.47	▲ 0.04	1.70	0.24	▲ 13.6	▲ 9.1	▲ 75.0	-	▲ 0.3	▲ 0.6	▲ 0.9	0.2			
3月	11.5	▲ 7.5	23.9	8.1	1.97	0.20	1.61	0.23	▲ 30.5	▲ 29.3	▲ 71.4	▲ 100.0	▲ 4.8	▲ 37.1	▲ 4.8	▲ 23.2			
4月	15.8	2.6	▲ 25.5	5.9	1.26	▲ 0.70	1.45	0.05	▲ 21.5	▲ 20.8	▲ 60.0	-	▲ 5.8	▲ 32.4	▲ 4.8	1.5			
R元年																			
5月	13.7	5.8	21.7	6.4	2.20	0.15	1.51	0.01	▲ 6.3	▲ 7.0	50.0	-	▲ 2.1	▲ 13.3	▲ 2.2	▲ 10.3			
6月	11.5	7.7	19.9	1.2	2.28	0.16	1.47	▲ 0.09	0.8	▲ 2.3	200.0	-	▲ 1.0	▲ 6.7	0.0	▲ 4.7			

産業別・規模別新規求人状況 (新規卒を除きパートタイムを含む)

(令和元年6月)

項目	求人状況							
	当 月		前 月		前年同月		増減比(%)	
	R元年6月		R元年5月		H30年6月		増減比(%)	
	計	うち常用	計	うち常用	計	うち常用	前月比	前年同月比
産業別・規模別								
A. B. 農・林・漁業(01~04)	0	0	11	9	1	1	▲ 100.0	▲ 100.0
C. 鉱業・採石業・砂利採取業(05)	0	0	0	0	0	0	—	—
D. 建設業(06~08)	34	34	44	44	49	49	▲ 22.7	▲ 30.8
E. 製造業(09~32)	44	44	30	30	22	22	46.7	100.0
09. 食料品製造業	33	33	15	15	3	3	120.0	1,000.0
10. 飲料・たばこ・飼料製造業	1	1	2	2	4	4	▲ 50.0	▲ 75.0
11. 繊維工業	0	0	0	0	0	0	—	—
12. 木材・木製品製造業	0	0	0	0	0	0	—	—
13. 家具・装備品製造業	0	0	0	0	0	0	—	—
14. パルプ・紙・紙加工品製造業	0	0	0	0	0	0	—	—
15. 印刷・同関連業	0	0	0	0	0	0	—	—
16. 化学工業	3	3	8	8	11	11	▲ 62.5	▲ 72.7
17. 石油製品・石炭製品製造業	1	1	0	0	0	0	—	—
18. プラスチック製品製造業	0	0	0	0	0	0	—	—
19. ゴム製品製造業	0	0	0	0	0	0	—	—
21. 窯業・土石製品製造業	5	5	3	3	0	0	66.7	—
22. 鉄鋼業	0	0	0	0	0	0	—	—
23. 非鉄金属製造業	0	0	0	0	0	0	—	—
24. 金属製品製造業	1	1	0	0	4	4	—	▲ 75.0
25. はん用機械器具製造業	0	0	0	0	0	0	—	—
26. 生産用機械器具製造業	0	0	0	0	0	0	—	—
27. 業務用機械器具製造業	0	0	0	0	0	0	—	—
28. 電子部品・デバイス・電子回路製造業	0	0	0	0	0	0	—	—
29. 電気機械器具製造業	0	0	0	0	0	0	—	—
30. 情報通信機械器具製造業	0	0	0	0	0	0	—	—
31. 輸送用機械器具製造業	0	0	0	0	0	0	—	—
20. 32. その他の製造業	0	0	2	2	0	0	▲ 100.0	—
F. 電気・ガス・熱供給・水道業(33~36)	0	0	3	3	0	0	▲ 100.0	—
G. 情報通信業(37~41)	3	3	4	4	4	4	▲ 25.0	▲ 25.0
37. 通信業	0	0	0	0	0	0	—	—
38. 放送業	2	2	0	0	0	0	—	—
39. 情報サービス業	1	1	4	4	2	2	▲ 75.0	▲ 50.0
(391 ソフトウェア業)	0	0	0	0	0	0	—	—
(392 情報処理・提供サービス業)	1	1	4	4	2	2	▲ 75.0	▲ 50.0
40. インターネット附随サービス業	0	0	0	0	1	1	—	▲ 100.0
H. 運輸業(42~49)	9	9	29	29	21	11	▲ 69.0	▲ 57.1
I. 卸売・小売業(50~61)	28	26	60	58	25	25	▲ 53.3	12.0
J. 金融・保険業(62~67)	2	2	0	0	2	2	—	0.0
K. 不動産業、賃貸業(68. 70)	15	15	2	2	15	15	650.0	0.0
L. 学術研究・専門・技術サービス業(71~74)	12	8	10	10	5	5	20.0	140.0
M. 宿泊業・飲食サービス業(75~77)	67	65	53	53	16	16	26.4	318.8
N. 生活関連サービス業、娯楽業(78~80)	24	24	58	58	9	9	▲ 58.6	166.7
O. 教育、学習支援業(81. 82)	3	3	0	0	11	11	—	▲ 72.7
P. 医療、福祉(83~85)	139	135	162	153	136	135	▲ 14.2	2.2
Q. 複合サービス事業(86. 87)	3	3	3	3	2	2	0.0	50.0
R. サービス業(他に分類されないもの)(88~96)	80	80	40	39	72	72	100.0	11.1
S. Y 公務、その他(他に分類されるものを除く)・その他(97. 98. 99)	25	24	18	15	17	15	38.9	47.1
I 丁関連産業合計 ※の内数	2	2	13	13	7	7	▲ 84.6	▲ 71.4
合 計	488	475	527	510	407	394	▲ 7.4	19.9
規 模								
29人以下	303	296	374	363	288	276	▲ 19.0	5.2
30~99人	92	90	115	109	96	95	▲ 20.0	▲ 4.2
100~299人	90	86	6	6	11	11	1,400.0	718.2
300~499人	3	3	32	32	12	12	▲ 90.6	▲ 75.0
500~999人	0	0	0	0	0	0	—	—
1000人以上	0	0	0	0	0	0	—	—

対前年同月比 10名以上増加

対前年同月比 10名以上減少

産業別就職状況(常用)

(令和元年6月)

項目	当月	前月	前年同月	増減比(%)	
	R元年6月	R元年5月	H30年6月	前月比	前年同月比
	計	計	計		
産業別・規模別					
A. B. 農・林・漁業(01~04)	1	0	0	-	-
C. 鉱業・採石業・砂利採取業(05)	0	0	0	-	-
D. 建設業(06~08)	2	5	9	▲ 60.0	▲ 77.8
E. 製造業(09~32)	4	3	5	33.3	▲ 20.0
09. 食料品製造業	1	1	3	0.0	▲ 66.7
10. 飲料・たばこ・飼料製造業	1	0	2	-	▲ 50.0
11. 繊維工業	0	0	0	-	-
12. 木材・木製品製造業	0	0	0	-	-
13. 家具・装備品製造業	0	0	0	-	-
14. パルプ・紙・紙加工品製造業	0	0	0	-	-
15. 印刷・同関連業	0	1	0	▲ 100.0	-
16. 化学工業	1	0	0	-	-
17. 石油製品・石炭製品製造業	0	0	0	-	-
18. プラスチック製品製造業	0	0	0	-	-
19. ゴム製品製造業	0	0	0	-	-
21. 窯業・土石製品製造業	1	0	0	-	-
22. 鉄鋼業	0	0	0	-	-
23. 非鉄金属製造業	0	0	0	-	-
24. 金属製品製造業	0	0	0	-	-
25. はん用機械器具製造業	0	0	0	-	-
26. 生産用機械器具製造業	0	0	0	-	-
27. 業務用機械器具製造業	0	0	0	-	-
28. 電子部品・デバイス・電子回路製造業	0	0	0	-	-
29. 電気機械器具製造業	0	1	0	▲ 100.0	-
30. 情報通信機械器具製造業	0	0	0	-	-
31. 輸送用機械器具製造業	0	0	0	-	-
20. 32. その他の製造業	0	0	0	-	-
F. 電気・ガス・熱供給・水道業(33~36)	0	0	0	-	-
G. 情報通信業(37~41)	0	0	1	-	▲ 100.0
H. 運輸業(42~49)	3	4	2	▲ 25.0	50.0
I. 卸売・小売業(50~61)	11	6	14	83.3	▲ 21.4
J. 金融・保険業(62~67)	2	0	0	-	-
K. 不動産業(68. 70)	3	0	3	-	0.0
L. 学術研究・専門・技術サービス業(71~74)	0	3	2	▲ 100.0	▲ 100.0
M. 宿泊業・飲食サービス業(75~77)	2	0	9	-	▲ 77.8
N. 生活関連サービス業、娯楽業(78~80)	0	0	4	-	▲ 100.0
O. 教育、学習支援業(81. 82)	8	0	2	-	300.0
P. 医療、福祉(83~85)	34	26	45	30.8	▲ 24.4
Q. 複合サービス事業(86. 87)	0	0	4	-	▲ 100.0
R. サービス業(他に分類されないもの)(88~96)	4	1	6	300.0	▲ 33.3
S. T. 公務・その他(他に分類されるものを除く)・その他(97・98・99)	52	98	21	▲ 46.9	147.6
IT関連産業(*) 合計	1	0	1	-	0.0
合計	126	146	127	▲ 13.7	▲ 0.8

対前年同月比 10名以上増加

対前年同月比 10名以上減少

パートタイム職業紹介状況

令和元年6月

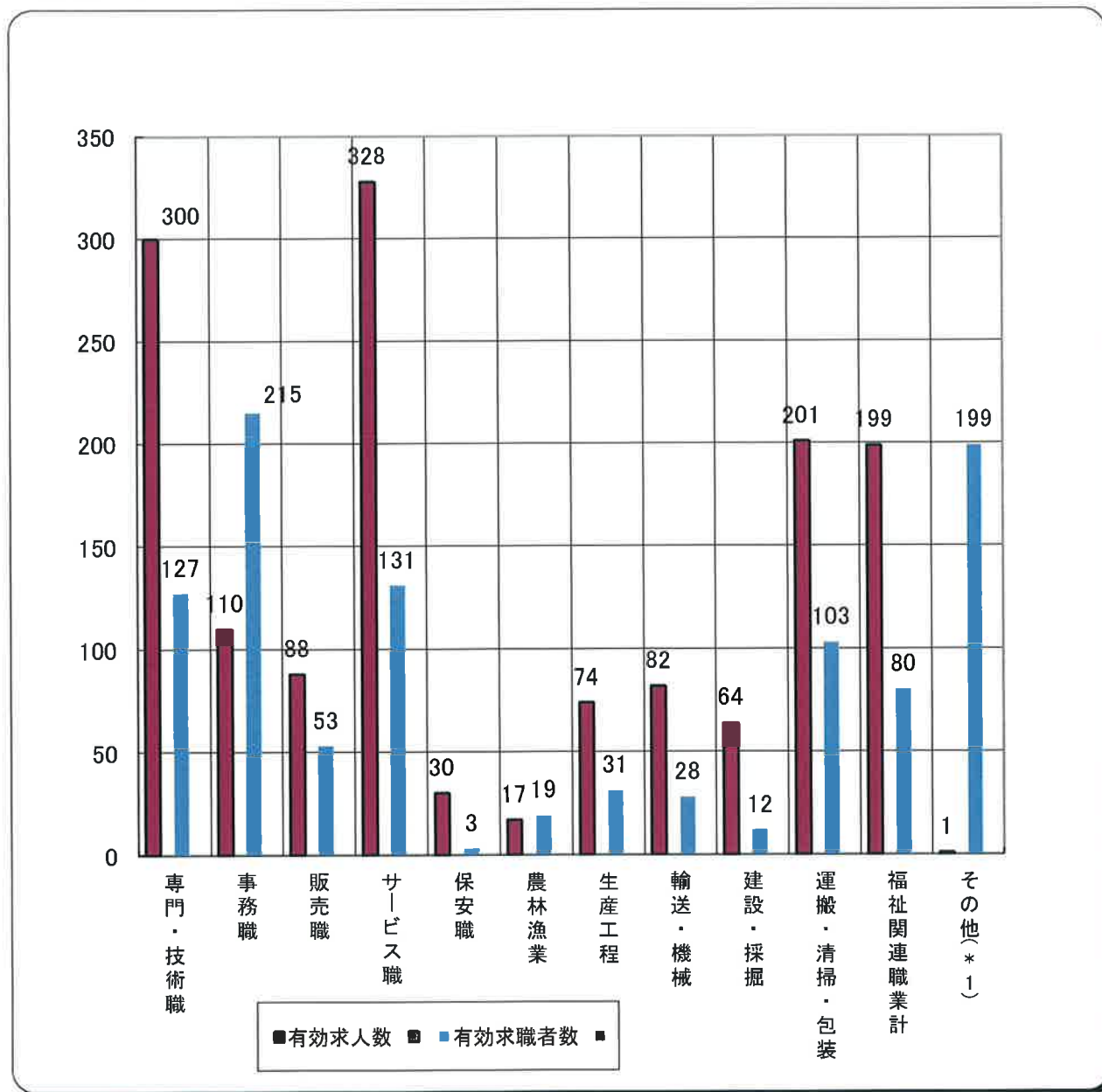
項目 年月	1. 新規求職 申込件数	2. 月間有効 求職者数	3. 新 求人数	4. 月間有効 求人数	5. 紹介 件数	6. 新規求人 倍率 3/1	7. 有効求人 倍率 4/2	8. 就 件数	9. 就 職 率		11. 充 足 率	
									就職件数/月間有効求職者数×100	就職件数/月間有効求人数×100	充足数/新規求人数×100	充足数/月間有効求人数×100
平成29年度計	889	3,695	1,897	5,384	1,014	2.13	1.46	521	14.1	58.6	8.3	23.7
平成30年度計	845	3,435	2,058	5,745	952	2.44	1.67	492	14.3	58.2	7.5	20.8
30年度月平均	70	286	172	479	79	-	-	41	-	-	-	-
H30年	68	317	129	455	91	1.90	1.44	51	16.1	75.0	9.9	34.9
7月	58	300	157	402	77	2.71	1.34	45	15.0	77.6	10.7	27.4
8月	64	289	212	467	90	3.31	1.62	68	23.5	106.3	12.4	27.4
9月	72	281	119	454	55	1.65	1.62	60	21.4	83.3	11.2	42.9
10月	80	277	216	508	65	2.70	1.83	33	11.9	41.3	5.3	12.5
11月	54	271	191	500	54	3.54	1.85	27	10.0	50.0	5.4	14.1
12月	35	243	120	477	52	3.43	1.96	25	10.3	71.4	4.2	16.7
1月	66	235	195	498	111	2.95	2.12	29	12.3	43.9	5.0	12.8
2月	101	278	227	529	102	2.25	1.90	55	19.8	54.5	9.5	22.0
3月	78	308	160	538	97	2.05	1.75	40	13.0	51.3	5.9	20.0
4月	118	349	148	532	63	1.25	1.52	26	7.4	22.0	4.3	15.5
R元年	84	334	158	435	69	1.88	1.30	30	9.0	35.7	4.6	12.7
6月	68	332	147	420	63	2.16	1.27	30	9.0	44.1	7.1	20.4
前年同月比(差)	0.0	4.7	14.0	▲ 7.7	▲ 30.8	0.26	▲ 0.17	▲ 41.2	▲ 7.1	▲ 30.9	▲ 2.8	▲ 14.5
前月比(差)	▲ 19.0	▲ 0.6	▲ 7.0	▲ 3.4	▲ 8.7	0.28	▲ 0.03	0.0	0.0	8.4	2.5	7.7

職業別求人・求職バランスシート

資料8

令和 元年6月

常用のみ(パート含む)



	専門・技術職	事務職	販売職	サービス職	保安職	農林漁業	生産工程	輸送・機械	建設・探掘	運搬・清掃・包装	福祉関連職業計	その他(*1)
有効求人人数	300	110	88	328	30	17	74	82	64	201	199	1
有効求職者数	127	215	53	131	3	19	31	28	12	103	80	199
有効求人倍率	2.36	0.51	1.66	2.50	10.00	0.89	2.39	2.93	5.33	1.95	2.49	0.01

(*1)その他は管理的職業及び分類不能の職業の合計数