

ハローワーク宮古発表
令和元年6月28日(金)

| | |
|--------|------------------|
| 担 当 | 宮古公共職業安定所 |
| | 所 長 伊 福 美 香 |
| | 統括職業指導官 上 里 貴 之 |
| | 電 話 0980-72-3329 |

「雇用の動き」令和元年5月

5月の有効求人倍率は1.51倍で前年同月比0.01ポイント上昇

～ 有効求人倍率は前年同月比で14ヵ月連続の上昇 ～

1 有効求人倍率は1.51倍で、前年同月比0.01ポイント上昇、有効求職者数は2ヵ月連続の増加

- 月間有効求人数は1,395人で、前年同月比6.4%(84人)増加。
- 月間有効求職者数は926人で、前年同月比5.8%(51人)増加。

2 新規求人数は527人で、前年同月比21.7%(94人)増で2ヵ月ぶりの増加

- 産業別新規求人状況《前年同月比:増減10人以上》 ()内は前年同月値
 - 【増加】◇運輸業 29人(6人)で、383.3%増
 - ◇卸売・小売業 60人(19人)で、215.8%増
 - ◇宿泊業・飲食サービス業 53人(36人)で、47.2%増
 - ◇生活関連サービス業、娯楽業 58人(26人)で、123.1%増
 - ◇医療、福祉 162人(148人)で、9.5%増
 - 【減少】◇製造業 30人(40人)で、25.0%減
 - ◇食料品製造業 15人(28人)で、46.4%減
 - ◇サービス業(他に分類されないもの) 40人(53人)で、24.5%減
 - ◇公務・その他 18人(30人)で、40.0%減

3 新規求職申込件数は240件で、前年同月比13.7%(29件)増と3ヵ月連続の増加

4 就職件数は149件で、前年同月比6.3%(10件)の減少

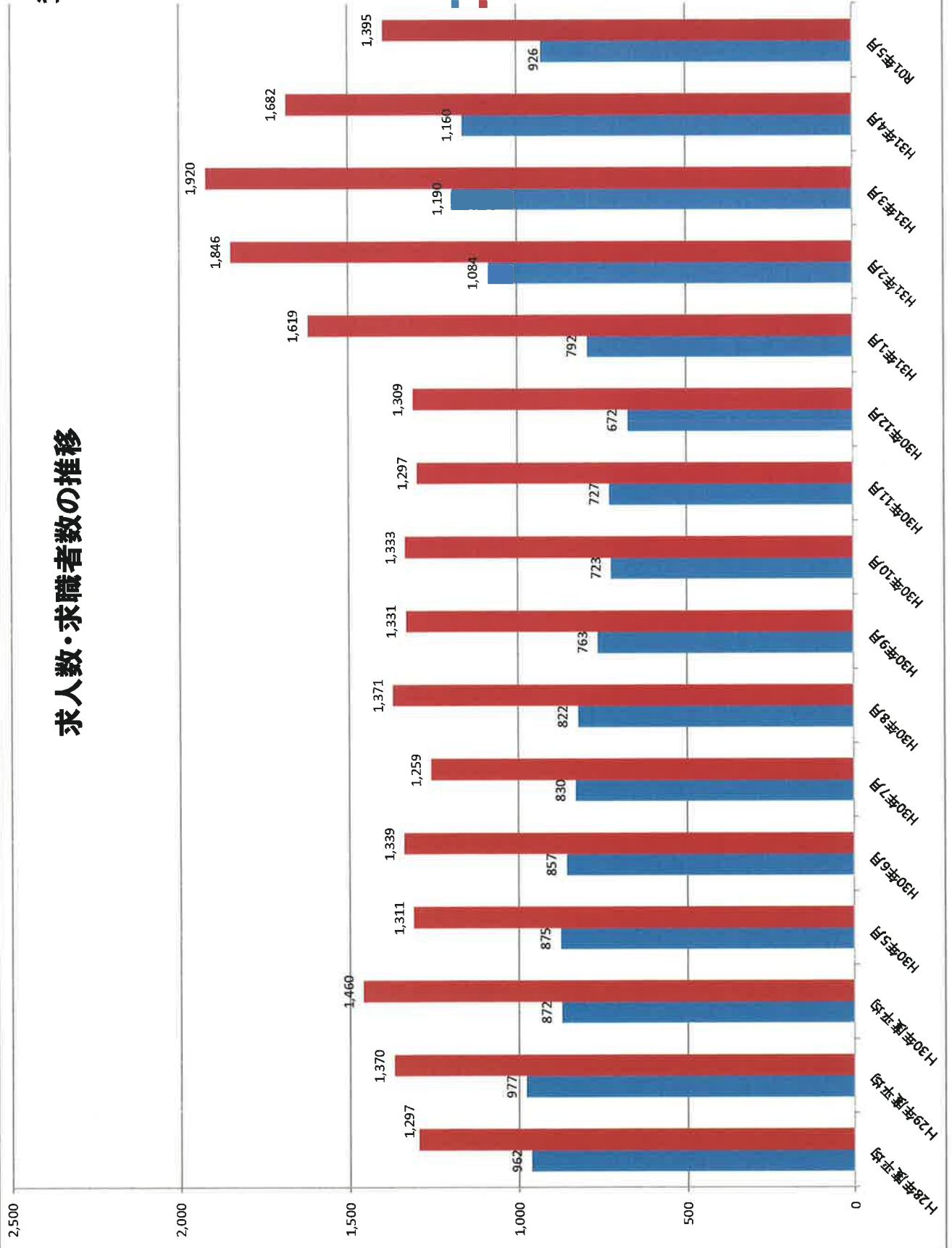
- 県内就職件数は146件で、前年同月比7.0%(11件)減少。
- 県外就職件数は3件で、前年同月比50.0%(1件)増加。

令和元年 5 月 ハローワーク宮古 記者発表資料

| | |
|---------------------|------|
| 求人・求職の推移 | 資料 1 |
| 月別有効求人倍率の推移 | 資料 2 |
| 一般職業紹介状況 | 資料 3 |
| 一般職業紹介状況（前年同月比） | 資料 4 |
| 産業別・規模別新規求人状況 | 資料 5 |
| 産業別就職状況（常用） | 資料 6 |
| パートタイム職業紹介状況 | 資料 7 |
| 職業別求人・求職バランスシート(常用) | 資料 8 |

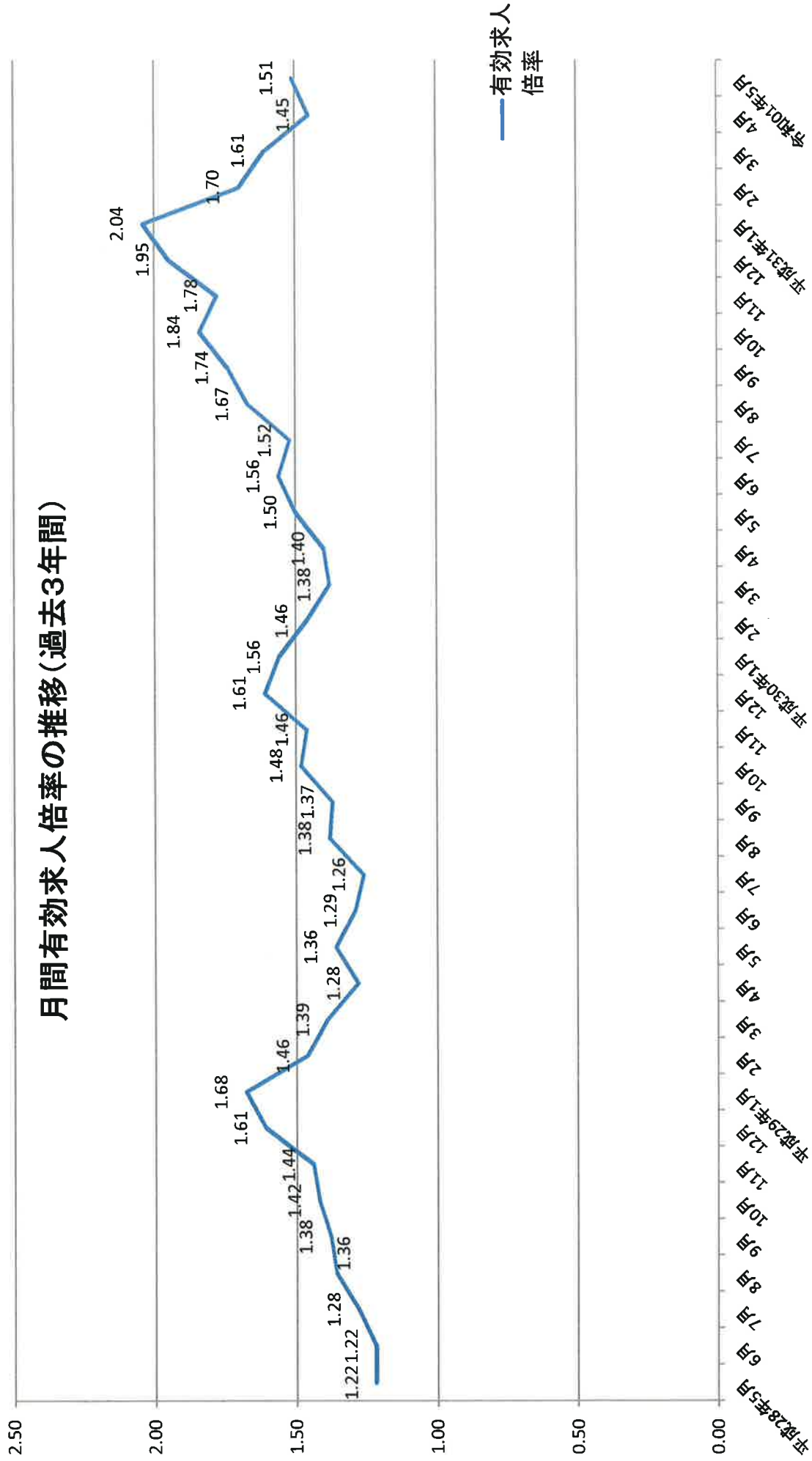
資料1

求人数・求職者数の推移



資料2

月間有効求人倍率の推移(過去3年間)



一般職業紹介状況（新規学卒を除き パートタイムを含む）

令和元年5月

| 項目 | A 新規求職 申込件数 | | B 月間有効求職者数 | | C 新規求職者数 | | D 月間有効求職人数 | | E 紹介件数 | F 求人倍率 | | G 就職件数 | | | | H 就職率 | | I 充足数 | | J 充足率 | | |
|---------|----------------|-------|------------|--------|----------|-------|------------|--------|--------|---------------|---------------|--------|--------|--------|-------------|---------------------------------|---------------------------------|---------------------------------|--------|-------|---------------------------------|---------------------------------|
| | 常 用 | | 常 用 | | 常 用 | | 常 用 | | | 新 規 C-A | 有 効 D-B | 常 用 | 県 内 | 県 外 | 時 季 節 | 一 般 受 給 者 の 数 | 有 効 求 職 G/B× 100 | 新 規 求 職 G/A× 100 | 常 用 | | 有 効 求 職 I/D× 100 | 新 規 求 職 I/C× 100 |
| 平成30年度計 | 2,862 | 2,839 | 10,466 | 10,419 | 6,187 | 5,764 | 17,523 | 16,348 | 3,045 | 2.16 | 1.67 | 1,495 | 1,552 | 38 | 0 | 222 | 15.2 | 55.6 | 1,478 | 1,410 | 8.4 | 23.9 |
| 30年度月平均 | 239 | 237 | 872 | 868 | 516 | 480 | 1,460 | 1,362 | 254 | * | * | 125 | 129 | 3 | 0 | 19 | * | * | 123 | 118 | * | * |
| 対前年度比 | | | | | | | | | | P | P | | | | | | P | P | | | P | P |
| H30年 5月 | 211 | 211 | 875 | 875 | 433 | 407 | 1,311 | 1,219 | 218 | 2.05 | 1.50 | 158 | 157 | 2 | 0 | 14 | 18.2 | 75.4 | 153 | 153 | 11.7 | 35.3 |
| 6月 | 192 | 192 | 857 | 857 | 407 | 394 | 1,339 | 1,247 | 242 | 2.12 | 1.56 | 127 | 131 | 2 | 0 | 27 | 15.5 | 69.3 | 124 | 119 | 9.3 | 30.5 |
| 7月 | 191 | 190 | 830 | 829 | 450 | 415 | 1,259 | 1,185 | 205 | 2.36 | 1.52 | 110 | 118 | 1 | 0 | 22 | 14.3 | 62.3 | 113 | 105 | 9.0 | 25.1 |
| 8月 | 200 | 198 | 822 | 819 | 560 | 535 | 1,371 | 1,302 | 202 | 2.80 | 1.67 | 147 | 149 | 8 | 0 | 35 | 19.1 | 78.5 | 141 | 132 | 10.3 | 25.2 |
| 9月 | 176 | 172 | 763 | 757 | 395 | 386 | 1,331 | 1,280 | 179 | 2.24 | 1.74 | 142 | 151 | 4 | 0 | 29 | 20.3 | 88.1 | 124 | 114 | 9.3 | 31.4 |
| 10月 | 204 | 202 | 723 | 716 | 477 | 459 | 1,333 | 1,288 | 180 | 2.34 | 1.84 | 77 | 76 | 2 | 0 | 22 | 10.8 | 38.2 | 70 | 70 | 5.3 | 14.7 |
| 11月 | 183 | 178 | 727 | 716 | 482 | 431 | 1,297 | 1,220 | 172 | 2.63 | 1.78 | 73 | 77 | 2 | 0 | 18 | 10.9 | 43.2 | 79 | 76 | 6.1 | 16.4 |
| 12月 | 131 | 128 | 672 | 665 | 428 | 384 | 1,309 | 1,198 | 151 | 3.27 | 1.95 | 58 | 65 | 3 | 0 | 17 | 10.1 | 51.9 | 58 | 54 | 4.4 | 13.6 |
| 1月 | 326 | 321 | 792 | 785 | 738 | 683 | 1,619 | 1,474 | 333 | 2.26 | 2.04 | 66 | 83 | 5 | 0 | 12 | 11.1 | 27.0 | 78 | 61 | 4.8 | 10.6 |
| 2月 | 488 | 487 | 1,084 | 1,082 | 717 | 640 | 1,846 | 1,687 | 566 | 1.47 | 1.70 | 94 | 100 | 2 | 0 | 7 | 9.4 | 20.9 | 97 | 91 | 5.3 | 13.5 |
| 3月 | 282 | 282 | 1,190 | 1,188 | 555 | 542 | 1,920 | 1,784 | 365 | 1.97 | 1.61 | 169 | 171 | 2 | 0 | 14 | 14.5 | 61.3 | 166 | 164 | 8.6 | 29.9 |
| 4月 | 322 | 320 | 1,160 | 1,158 | 406 | 364 | 1,682 | 1,553 | 241 | 1.26 | 1.45 | 216 | 217 | 2 | 0 | 12 | 18.9 | 68.0 | 211 | 209 | 12.5 | 52.0 |
| R01年 5月 | 240 | 239 | 926 | 923 | 527 | 510 | 1,395 | 1,338 | 243 | 2.20 | 1.51 | 146 | 146 | 3 | 0 | 11 | 16.1 | 62.1 | 132 | 130 | 9.5 | 25.0 |
| 増減比 | 13.7 | 13.3 | 5.8 | 5.5 | 21.7 | 25.3 | 6.4 | 9.8 | 11.5 | 0.15 | 0.01 | 7.6 | 7.0 | 50.0 | - | 21.4 | 2.1 | 13.3 | 13.7 | 15.0 | 2.2 | 10.3 |
| 前 | 25.5 | 25.3 | 20.2 | 20.3 | 29.8 | 40.1 | 17.1 | 13.8 | 0.8 | 0.94 | 0.06 | 32.4 | 32.7 | 50.0 | - | 8.3 | 2.8 | 37.4 | 37.8 | 3.0 | 27.0 | |

一般職業紹介状況(前年同月比) (新規学卒を除き、パートタイムを含む)

(令和元年5月)

| 項目 年月 | 1. 新規求職 申込件数 前年同月比 (%) | | 2. 月間有効 求職者数 前年同月比 (%) | | 3. 新規 求人数 前年同月比 (%) | | 4. 月間有効 求人数 前年同月比 (%) | | 5. 新規求人倍率 前年同月差 ポイント 倍 | | 6. 有効求人倍率 前年同月差 ポイント 倍 | | 7. 就 職 件 数 前年同月比 前年同月比 前年同月比 | | | 8. 就職率 有効求職 前年同月差(P) 新規求職 前年同月差(P) | | 10. 充足率 有効求人 前年同月差(P) 新規求人 前年同月差(P) | | | |
|----------|---------------------------------|--------------|---------------------------------|--------------|------------------------------|------|--------------------------------|------|---------------------------------|-------|---------------------------------|-------|---------------------------------------|--------|--------|--|-------|---|-------|--------|--|
| | 前年同月比 (%) | 前年同月比 (%) | 前年同月比 (%) | 前年同月比 (%) | 前年同月差 ポイント | 倍 | 前年同月差 ポイント | 倍 | 前年同月比 | 前年同月比 | 前年同月比 | 前年同月比 | 前年同月比 | 前年同月比 | 前年同月比 | 前年同月比 | 前年同月比 | 前年同月比 | 前年同月比 | | |
| 28年度 | ▲ 3.3 | ▲ 9.8 | 18.6 | 22.1 | 0.34 | 1.35 | 0.35 | 1.40 | 0.05 | 1.40 | 0.05 | 1.40 | 3.3 | 1.4 | 88.9 | 250.0 | 1.9 | 3.5 | ▲ 2.3 | ▲ 5.4 | |
| 29年度 | ▲ 0.1 | 1.7 | 3.0 | 5.6 | 0.05 | 1.85 | 0.05 | 1.40 | 0.05 | 1.40 | 0.05 | 1.40 | 1.3 | 2.1 | ▲ 17.6 | ▲ 35.0 | ▲ 0.1 | 0.8 | ▲ 0.2 | 0.1 | |
| 30年度 | ▲ 8.4 | ▲ 10.8 | 6.8 | 6.6 | 0.31 | 2.16 | 0.27 | 1.67 | 0.27 | 1.67 | 0.27 | 1.67 | ▲ 8.4 | ▲ 7.6 | ▲ 32.1 | ▲ 100.0 | 0.4 | 0.0 | ▲ 1.6 | ▲ 4.4 | |
| H30年 | | | | | | | | | | | | | | | | | | | | | |
| 5月 | ▲ 10.2 | ▲ 9.4 | 4.8 | ▲ 0.5 | 0.29 | 2.05 | 0.14 | 1.50 | 0.14 | 1.50 | 0.14 | 1.50 | ▲ 0.6 | ▲ 0.6 | - | - | 1.6 | 6.5 | ▲ 0.2 | ▲ 2.7 | |
| 6月 | ▲ 17.2 | ▲ 10.3 | ▲ 4.2 | 8.4 | 0.29 | 2.12 | 0.27 | 1.56 | 0.27 | 1.56 | 0.27 | 1.56 | 5.6 | 10.1 | ▲ 71.4 | - | 2.3 | 15.6 | 0.4 | 4.6 | |
| 7月 | ▲ 5.9 | ▲ 9.4 | 9.0 | 9.3 | 0.33 | 2.36 | 0.26 | 1.52 | 0.26 | 1.52 | 0.26 | 1.52 | 5.3 | 10.3 | ▲ 83.3 | ▲ 100.0 | 2.0 | 6.6 | 0.1 | 0.4 | |
| 8月 | 4.2 | ▲ 5.5 | 28.1 | 14.2 | 0.52 | 2.80 | 0.29 | 1.67 | 0.29 | 1.67 | 0.29 | 1.67 | 13.8 | 11.2 | 100.0 | ▲ 100.0 | 3.2 | 6.6 | ▲ 0.4 | ▲ 4.3 | |
| 9月 | ▲ 11.1 | ▲ 9.5 | 9.1 | 15.2 | 0.41 | 2.24 | 0.37 | 1.74 | 0.37 | 1.74 | 0.37 | 1.74 | 14.8 | 14.4 | 33.3 | - | 4.3 | 19.9 | ▲ 2.2 | ▲ 5.3 | |
| 10月 | ▲ 25.3 | ▲ 19.3 | ▲ 22.7 | 0.4 | 0.08 | 2.34 | 0.36 | 1.84 | 0.36 | 1.84 | 0.36 | 1.84 | ▲ 33.9 | ▲ 31.5 | ▲ 71.4 | ▲ 100.0 | ▲ 2.4 | ▲ 5.0 | ▲ 2.7 | ▲ 2.5 | |
| 11月 | ▲ 3.7 | ▲ 13.8 | 28.9 | 5.5 | 0.66 | 2.63 | 0.32 | 1.78 | 0.32 | 1.78 | 0.32 | 1.78 | ▲ 23.3 | ▲ 22.2 | ▲ 50.0 | - | ▲ 1.3 | ▲ 11.0 | ▲ 1.7 | ▲ 9.3 | |
| 12月 | ▲ 10.3 | ▲ 13.6 | 35.0 | 4.6 | 1.10 | 3.27 | 0.34 | 1.95 | 0.34 | 1.95 | 0.34 | 1.95 | ▲ 26.1 | ▲ 27.8 | 50.0 | - | ▲ 1.7 | ▲ 11.1 | ▲ 2.7 | ▲ 14.5 | |
| H31年 | | | | | | | | | | | | | | | | | | | | | |
| 1月 | ▲ 7.1 | ▲ 9.7 | 5.6 | 18.0 | 0.27 | 2.26 | 0.48 | 2.04 | 0.48 | 2.04 | 0.48 | 2.04 | ▲ 19.3 | ▲ 19.4 | ▲ 16.7 | ▲ 100.0 | ▲ 1.3 | ▲ 4.1 | ▲ 2.0 | ▲ 2.7 | |
| 2月 | ▲ 11.3 | ▲ 10.6 | ▲ 13.6 | 3.9 | ▲ 0.04 | 1.47 | 0.24 | 1.70 | 0.24 | 1.70 | 0.24 | 1.70 | ▲ 13.6 | ▲ 9.1 | ▲ 75.0 | - | ▲ 0.3 | ▲ 0.6 | ▲ 0.9 | 0.2 | |
| 3月 | 11.5 | ▲ 7.5 | 23.9 | 8.1 | 0.20 | 1.97 | 0.23 | 1.61 | 0.23 | 1.61 | 0.23 | 1.61 | ▲ 30.5 | ▲ 29.3 | ▲ 71.4 | ▲ 100.0 | ▲ 4.8 | ▲ 37.1 | ▲ 4.8 | ▲ 23.2 | |
| 4月 | 15.8 | 2.6 | ▲ 25.5 | 5.9 | ▲ 0.70 | 1.26 | 0.05 | 1.45 | 0.05 | 1.45 | 0.05 | 1.45 | ▲ 21.5 | ▲ 20.8 | ▲ 60.0 | - | ▲ 5.8 | ▲ 32.4 | ▲ 4.8 | 1.5 | |
| R01年 | | | | | | | | | | | | | | | | | | | | | |
| 5月 | 13.7 | 5.8 | 21.7 | 6.4 | 0.15 | 2.20 | 0.01 | 1.51 | 0.01 | 1.51 | 0.01 | 1.51 | ▲ 6.3 | ▲ 7.0 | 50.0 | - | ▲ 2.1 | ▲ 13.3 | ▲ 2.2 | ▲ 10.3 | |

産業別・規模別新規求人状況 (新規学卒を除きパートタイムを含む)

(令和元年5月)

| 項目 | 求人状況 | | | | | | | |
|--|-------|------|--------|------|--------|------|---------|--------|
| | 当月 | | 前月 | | 前年同月 | | 増減比(%) | |
| | R元年5月 | | H31年4月 | | H30年5月 | | | |
| | 計 | うち常用 | 計 | うち常用 | 計 | うち常用 | 前月比 | 前年同月比 |
| 産業別・規模別 | | | | | | | | |
| A. B. 農・林・漁業(01~04) | 11 | 9 | 1 | 1 | 2 | 2 | 1,000.0 | 450.0 |
| C. 鉱業・採石業・砂利採取業(05) | 0 | 0 | 0 | 0 | 0 | 0 | - | - |
| D. 建設業(06~08) * | 44 | 44 | 15 | 15 | 50 | 50 | 193.3 | ▲12.0 |
| E. 製造業(09~32) | 30 | 30 | 16 | 15 | 40 | 40 | 87.5 | ▲25.0 |
| 09. 食料品製造業 | 15 | 15 | 1 | 0 | 28 | 28 | 1,400.0 | ▲46.4 |
| 10. 飲料・たばこ・飼料製造業 | 2 | 2 | 13 | 13 | 10 | 5 | ▲84.6 | ▲80.0 |
| 11. 繊維工業 | 0 | 0 | 0 | 0 | 0 | 0 | - | - |
| 12. 木材・木製品製造業 | 0 | 0 | 0 | 0 | 0 | 0 | - | - |
| 13. 家具・装備品製造業 | 0 | 0 | 0 | 0 | 0 | 0 | - | - |
| 14. パルプ・紙・紙加工品製造業 | 0 | 0 | 0 | 0 | 0 | 0 | - | - |
| 15. 印刷・同関連業 | 0 | 0 | 0 | 0 | 0 | 0 | - | - |
| 16. 化学工業 | 8 | 8 | 2 | 2 | 2 | 2 | 300.0 | 300.0 |
| 17. 石油製品・石炭製品製造業 | 0 | 0 | 0 | 0 | 0 | 0 | - | - |
| 18. プラスチック製品製造業 | 0 | 0 | 0 | 0 | 0 | 0 | - | - |
| 19. ゴム製品製造業 | 0 | 0 | 0 | 0 | 0 | 0 | - | - |
| 21. 窯業・土石製品製造業 | 3 | 3 | 0 | 0 | 0 | 0 | - | - |
| 22. 鉄鋼業 | 0 | 0 | 0 | 0 | 0 | 0 | - | - |
| 23. 非鉄金属製造業 * | 0 | 0 | 0 | 0 | 0 | 0 | - | - |
| 24. 金属製品製造業 | 0 | 0 | 0 | 0 | 0 | 0 | - | - |
| 25. はん用機械器具製造業 | 0 | 0 | 0 | 0 | 0 | 0 | - | - |
| 26. 生産用機械器具製造業 | 0 | 0 | 0 | 0 | 0 | 0 | - | - |
| 27. 業務用機械器具製造業 | 0 | 0 | 0 | 0 | 0 | 0 | - | - |
| 28. 電子部品・デバイス・電子回路製造業 * | 0 | 0 | 0 | 0 | 0 | 0 | - | - |
| 29. 電気機械器具製造業 | 0 | 0 | 0 | 0 | 0 | 0 | - | - |
| 30. 情報通信機械器具製造業 * | 0 | 0 | 0 | 0 | 0 | 0 | - | - |
| 31. 輸送用機械器具製造業 | 0 | 0 | 0 | 0 | 0 | 0 | - | - |
| 20. 32. その他の製造業 | 2 | 2 | 0 | 0 | 0 | 0 | - | - |
| F. 電気・ガス・熱供給・水道業(33~36) | 3 | 3 | 0 | 0 | 0 | 0 | - | - |
| G. 情報通信業(37~41) | 4 | 4 | 0 | 0 | 11 | 11 | - | ▲63.6 |
| H. 運輸業(42~49) | 29 | 29 | 3 | 3 | 6 | 6 | 866.7 | 383.3 |
| I. 卸売・小売業(50~61) * | 60 | 58 | 47 | 47 | 19 | 19 | 27.7 | 215.8 |
| J. 金融・保険業(62~67) | 0 | 0 | 0 | 0 | 0 | 0 | - | - |
| K. 不動産業、賃貸業(68. 70) * | 2 | 2 | 11 | 3 | 2 | 2 | ▲81.8 | 0.0 |
| L. 学術研究、専門・技術サービス業(71~74) | 10 | 10 | 3 | 3 | 5 | 5 | 233.3 | 100.0 |
| M. 宿泊業・飲食サービス業(75~77) | 53 | 53 | 62 | 33 | 36 | 29 | ▲14.5 | 47.2 |
| N. 生活関連サービス業、娯楽業(78~80) | 58 | 58 | 0 | 0 | 26 | 26 | - | 123.1 |
| O. 教育、学習支援業(81. 82) | 0 | 0 | 6 | 6 | 3 | 3 | ▲100.0 | ▲100.0 |
| P. 医療、福祉(83~85) | 162 | 153 | 98 | 97 | 148 | 143 | 65.3 | 9.5 |
| Q. 複合サービス事業(86. 87) | 3 | 3 | 5 | 4 | 2 | 0 | ▲40.0 | 50.0 |
| R. サービス業(他に分類されないもの)(88~96) | 40 | 39 | 69 | 69 | 53 | 53 | ▲42.0 | ▲24.5 |
| S. T. 公営・その他(他に分類されるものを除く)・その他(97-98-99) | 18 | 15 | 70 | 68 | 30 | 28 | ▲74.3 | ▲40.0 |
| I T 関連産業合計 *の内数 | 13 | 13 | 2 | 2 | 11 | 1 | 550.0 | 18.2 |
| 合計 | 527 | 510 | 406 | 364 | 433 | 407 | 29.8 | 21.7 |
| 規模別 | | | | | | | | |
| 29人以下 | 374 | 363 | 181 | 176 | 275 | 273 | 106.6 | 36.0 |
| 30~99人 | 115 | 109 | 144 | 107 | 122 | 99 | ▲20.1 | ▲5.7 |
| 100~299人 | 6 | 6 | 4 | 4 | 3 | 3 | 50.0 | 100.0 |
| 300~499人 | 32 | 32 | 61 | 61 | 33 | 32 | ▲47.5 | ▲3.0 |
| 500~999人 | 0 | 0 | 16 | 16 | 0 | 0 | ▲100.0 | - |
| 1000人以上 | 0 | 0 | 0 | 0 | 0 | 0 | - | - |

対前年同月比 10名以上増加

対前年同月比 10名以上減少

産業別就職状況(常用)

(令和元年5月)

| 産業別・規模別 | 項目 | 当月 | 前月 | 前年同月 | 増減比(%) | |
|--|-------------------------|-------|--------|---------|---------|---------|
| | | R元年5月 | H31年4月 | H30年5月 | 前月比 | 前年同月比 |
| | | 計 | 計 | 計 | | |
| 業 別 | A. B. 農・林・漁業(01~04) | 0 | 2 | 2 | ▲ 100.0 | ▲ 100.0 |
| | C. 鉱業・採石業・砂利採取業(05) | 0 | 0 | 0 | — | — |
| | D. 建設業(06~08) | 5 | 4 | 0 | 25.0 | — |
| | E. 製造業(09~32) | 3 | 6 | 5 | ▲ 50.0 | ▲ 40.0 |
| | 09. 食料品製造業 | 1 | 2 | 3 | ▲ 50.0 | ▲ 66.7 |
| | 10. 飲料・たばこ・飼料製造業 | 0 | 4 | 2 | ▲ 100.0 | ▲ 100.0 |
| | 11. 繊維工業 | 0 | 0 | 0 | — | — |
| | 12. 木材・木製品製造業 | 0 | 0 | 0 | — | — |
| | 13. 家具・装備品製造業 | 0 | 0 | 0 | — | — |
| | 14. パルプ・紙・紙加工品製造業 | 0 | 0 | 0 | — | — |
| | 15. 印刷・同関連業 | 1 | 0 | 0 | — | — |
| | 16. 化学工業 | 0 | 0 | 0 | — | — |
| | 17. 石油製品・石炭製品製造業 | 0 | 0 | 0 | — | — |
| | 18. プラスチック製品製造業 | 0 | 0 | 0 | — | — |
| | 19. ゴム製品製造業 | 0 | 0 | 0 | — | — |
| | 21. 窯業・土石製品製造業 | 0 | 0 | 0 | — | — |
| | 22. 鉄鋼業 | 0 | 0 | 0 | — | — |
| | 23. 非鉄金属製造業 | 0 | 0 | 0 | — | — |
| | 24. 金属製品製造業 | 0 | 0 | 0 | — | — |
| | 25. はん用機械器具製造業 | 0 | 0 | 0 | — | — |
| | 26. 生産用機械器具製造業 | 0 | 0 | 0 | — | — |
| | 27. 業務用機械器具製造業 | 0 | 0 | 0 | — | — |
| | 28. 電子部品・デバイス・電子回路製造業 | 0 | 0 | 0 | — | — |
| | 29. 電気機械器具製造業 | 1 | 0 | 0 | — | — |
| | 30. 情報通信機械器具製造業 | 0 | 0 | 0 | — | — |
| | 31. 輸送用機械器具製造業 | 0 | 0 | 0 | — | — |
| | 20. 32. その他の製造業 | 0 | 0 | 0 | — | — |
| | F. 電気・ガス・熱供給・水道業(33~36) | 0 | 0 | 8 | — | ▲ 100.0 |
| | G. 情報通信業(37~41) | 0 | 1 | 0 | ▲ 100.0 | — |
| | H. 運輸業(42~49) | 4 | 2 | 4 | 100.0 | 0.0 |
| | I. 卸売・小売業(50~61) | 6 | 6 | 3 | 0.0 | 100.0 |
| | J. 金融・保険業(62~67) | 0 | 0 | 0 | — | — |
| | K. 不動産業(68. 70) | 0 | 3 | 1 | ▲ 100.0 | ▲ 100.0 |
| L. 学術研究・専門・技術サービス業(71~74) | 3 | 1 | 0 | 200.0 | — | |
| M. 宿泊業・飲食サービス業(75~77) | 0 | 3 | 1 | ▲ 100.0 | ▲ 100.0 | |
| N. 生活関連サービス業、娯楽業(78~80) | 0 | 2 | 2 | ▲ 100.0 | ▲ 100.0 | |
| O. 教育、学習支援業(81. 82) | 0 | 0 | 4 | — | ▲ 100.0 | |
| P. 医療、福祉(83~85) | 26 | 23 | 19 | 13.0 | 36.8 | |
| Q. 複合サービス事業(86. 87) | 0 | 0 | 1 | — | ▲ 100.0 | |
| R. サービス業(他に分類されないもの)(88~96) | 1 | 3 | 3 | ▲ 66.7 | ▲ 66.7 | |
| S. T. 公務・その他(他に分類されるものを除く)・その他(97・98・99) | 98 | 160 | 113 | ▲ 38.8 | ▲ 13.3 | |
| I T 関連産業(*) 合計 | 0 | 2 | 0 | ▲ 100.0 | — | |
| 合 計 | 146 | 216 | 158 | ▲ 32.4 | ▲ 7.6 | |

対前年同月比 10名以上増加

対前年同月比 10名以上減少

パートタイム職業紹介状況

令和元年5月

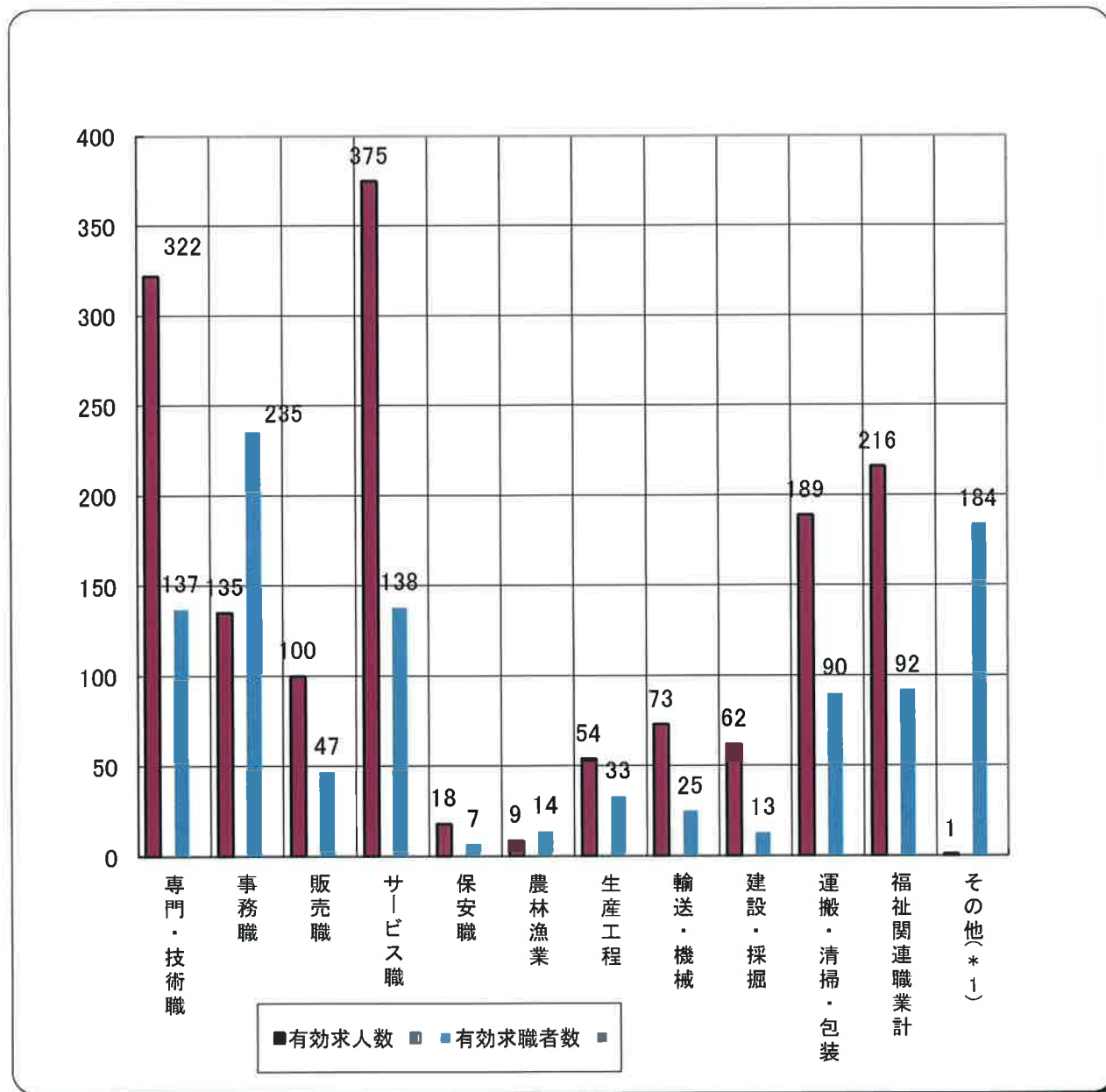
| 年月 | 1. 新規求職申込件数 | 2. 月間有効求職者数 | 3. 新規求職人数 | 4. 月間有効求人数 | 5. 紹介件数 | 6. 新規求人倍率 3/1 | 7. 有効求人倍率 4/2 | 8. 就件数 | 9. 就職率 | | 11. 充足率 | |
|----------|-------------|-------------|-----------|------------|---------|------------------|------------------|--------|-------------------|-------------------|-----------------|----------------|
| | | | | | | | | | 就職件数/月間有効求職者数×100 | 就職件数/新規求職申込件数×100 | 充足数/月間有効求人数×100 | 充足数/新規求人件数×100 |
| 平成29年度計 | 889 | 3,695 | 1,897 | 5,384 | 1,014 | 2.13 | 1.46 | 521 | 14.1 | 58.6 | 8.3 | 23.7 |
| 平成30年度計 | 845 | 3,435 | 2,058 | 5,745 | 952 | 2.44 | 1.67 | 492 | 14.3 | 58.2 | 7.5 | 20.8 |
| 30年度月平均 | 70 | 286 | 172 | 479 | 79 | - | - | 41 | - | - | - | - |
| H30年 | 77 | 311 | 135 | 447 | 79 | 1.75 | 1.44 | 27 | 8.7 | 35.1 | 5.1 | 17.0 |
| 5月 | 68 | 317 | 129 | 455 | 91 | 1.90 | 1.44 | 51 | 16.1 | 75.0 | 9.9 | 34.9 |
| 6月 | 58 | 300 | 157 | 402 | 77 | 2.71 | 1.34 | 45 | 15.0 | 77.6 | 10.7 | 27.4 |
| 7月 | 64 | 289 | 212 | 467 | 90 | 3.31 | 1.62 | 68 | 23.5 | 106.3 | 12.4 | 27.4 |
| 8月 | 72 | 281 | 119 | 454 | 55 | 1.65 | 1.62 | 60 | 21.4 | 83.3 | 11.2 | 42.9 |
| 9月 | 80 | 277 | 216 | 508 | 65 | 2.70 | 1.83 | 33 | 11.9 | 41.3 | 5.3 | 12.5 |
| 10月 | 54 | 271 | 191 | 500 | 54 | 3.54 | 1.85 | 27 | 10.0 | 50.0 | 5.4 | 14.1 |
| 11月 | 35 | 243 | 120 | 477 | 52 | 3.43 | 1.96 | 25 | 10.3 | 71.4 | 4.2 | 16.7 |
| 12月 | 66 | 235 | 195 | 498 | 111 | 2.95 | 2.12 | 29 | 12.3 | 43.9 | 5.0 | 12.8 |
| 1月 | 101 | 278 | 227 | 529 | 102 | 2.25 | 1.90 | 55 | 19.8 | 54.5 | 9.5 | 22.0 |
| 2月 | 78 | 308 | 160 | 538 | 97 | 2.05 | 1.75 | 40 | 13.0 | 51.3 | 5.9 | 20.0 |
| 3月 | 118 | 349 | 148 | 532 | 63 | 1.25 | 1.52 | 26 | 7.4 | 22.0 | 4.3 | 15.5 |
| 4月 | 84 | 334 | 158 | 435 | 69 | 1.88 | 1.30 | 30 | 9.0 | 35.7 | 4.6 | 12.7 |
| R01年 | 84 | 334 | 158 | 435 | 69 | 1.88 | 1.30 | 30 | 9.0 | 35.7 | 4.6 | 12.7 |
| 前年同月比(差) | 9.1 | 7.4 | 17.0 | ▲2.7 | ▲12.7 | 0.13 | ▲0.14 | 11.1 | 0.3 | 0.6 | ▲0.5 | ▲4.3 |
| 前月比(差) | ▲28.8 | ▲4.3 | 6.8 | ▲18.2 | 9.5 | 0.63 | ▲0.22 | 15.4 | 1.6 | 13.7 | 0.3 | ▲2.8 |

職業別求人・求職バランスシート

資料8

令和 元年5月

常用のみ(パート含む)



| | 専門・技術職 | 事務職 | 販売職 | サービス職 | 保安職 | 農林漁業 | 生産工程 | 輸送・機械 | 建設・採掘 | 運搬・清掃・包装 | 福祉関連職業計 | その他(*1) |
|--------|--------|------|------|-------|------|------|------|-------|-------|----------|---------|---------|
| 有効求人人数 | 322 | 135 | 100 | 375 | 18 | 9 | 54 | 73 | 62 | 189 | 216 | 1 |
| 有効求職者数 | 137 | 235 | 47 | 138 | 7 | 14 | 33 | 25 | 13 | 90 | 92 | 184 |
| 有効求人倍率 | 2.35 | 0.57 | 2.13 | 2.72 | 2.57 | 0.64 | 1.64 | 2.92 | 4.77 | 2.10 | 2.35 | 0.01 |

(*1)その他は管理的職業及び分類不能の職業の合計数