



ハローワーク宮古発表
 令和元年5月31日(金)

	宮古公共職業安定所		
担	所	長	伊 福 美 香
当	統括職業指導官		上 里 貴 之
	電	話	0980-72-3329

「雇用の動き」平成31年4月

4月の有効求人倍率は1.45倍で前年同月比0.05ポイント上昇

～ 有効求人倍率は前年同月比で13カ月連続の上昇 ～

1 有効求人倍率は1.45倍で、前年同月比0.05ポイント上昇、有効求職者数は増加

- 月間有効求人数は1,682人で、前年同月比5.9%(94人)増加。
- 月間有効求職者数は1,160人で、前年同月比2.6%(29人)増加。

2 新規求人数は406人で、前年同月比25.5%(139人)減で2カ月ぶりの減少

- 産業別新規求人状況《前年同月比:増減5人以上》 ()内は前年同月値
 【増加】◇公務・その他 70人(21人)で、233.3%増
 【減少】◇建設業 15人(24人)で、37.5%減
 ◇製造業 16人(21人)で、23.8%減
 ◇化学工業 2人(15人)で、86.7%減
 ◇情報通信業 0人(32人)で、100.0%減
 ◇運輸業 3人(8人)で、62.5%減
 ◇卸売・小売業 47人(58人)で、19.0%減
 ◇宿泊業・飲食サービス業 62人(69人)で、10.1%減
 ◇生活関連サービス業、娯楽業 0人(8人)で、100.0%減
 ◇医療、福祉 98人(153人)で、35.9%減
 ◇サービス業(他に分類されないもの) 69人(121人)で、43.0%減

3 新規求職申込件数は322件で、前年同月比15.8%(44件)増と2カ月連続の増加

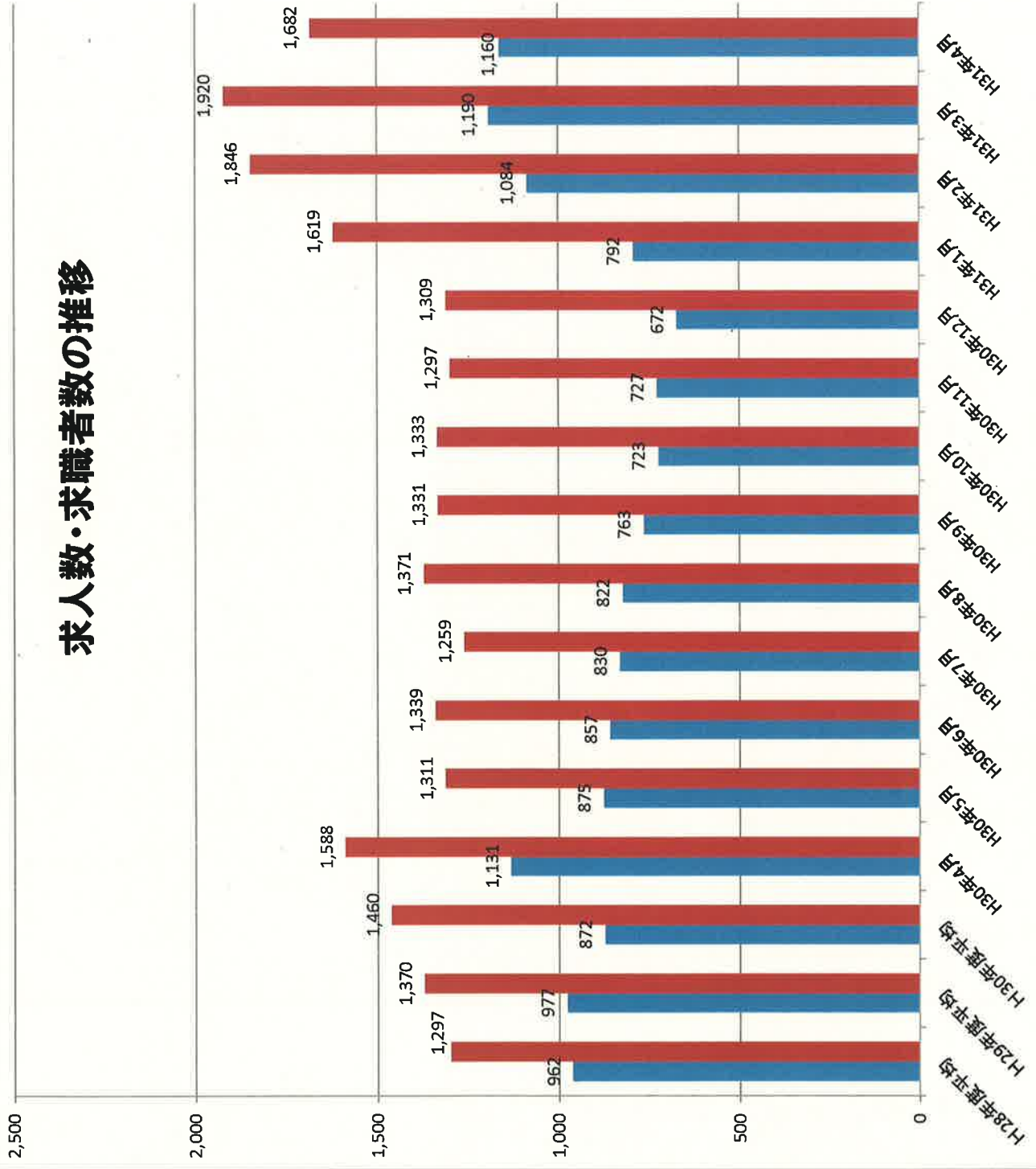
4 就職件数は219件で、前年同月比21.2%(58件)の減少

- 県内就職件数は217件で、前年同月比20.8%(57件)減少。
- 県外就職件数は2件で、前年同月比60.0%(3件)減少。

平成31年4月 ハローワーク宮古 記者発表資料

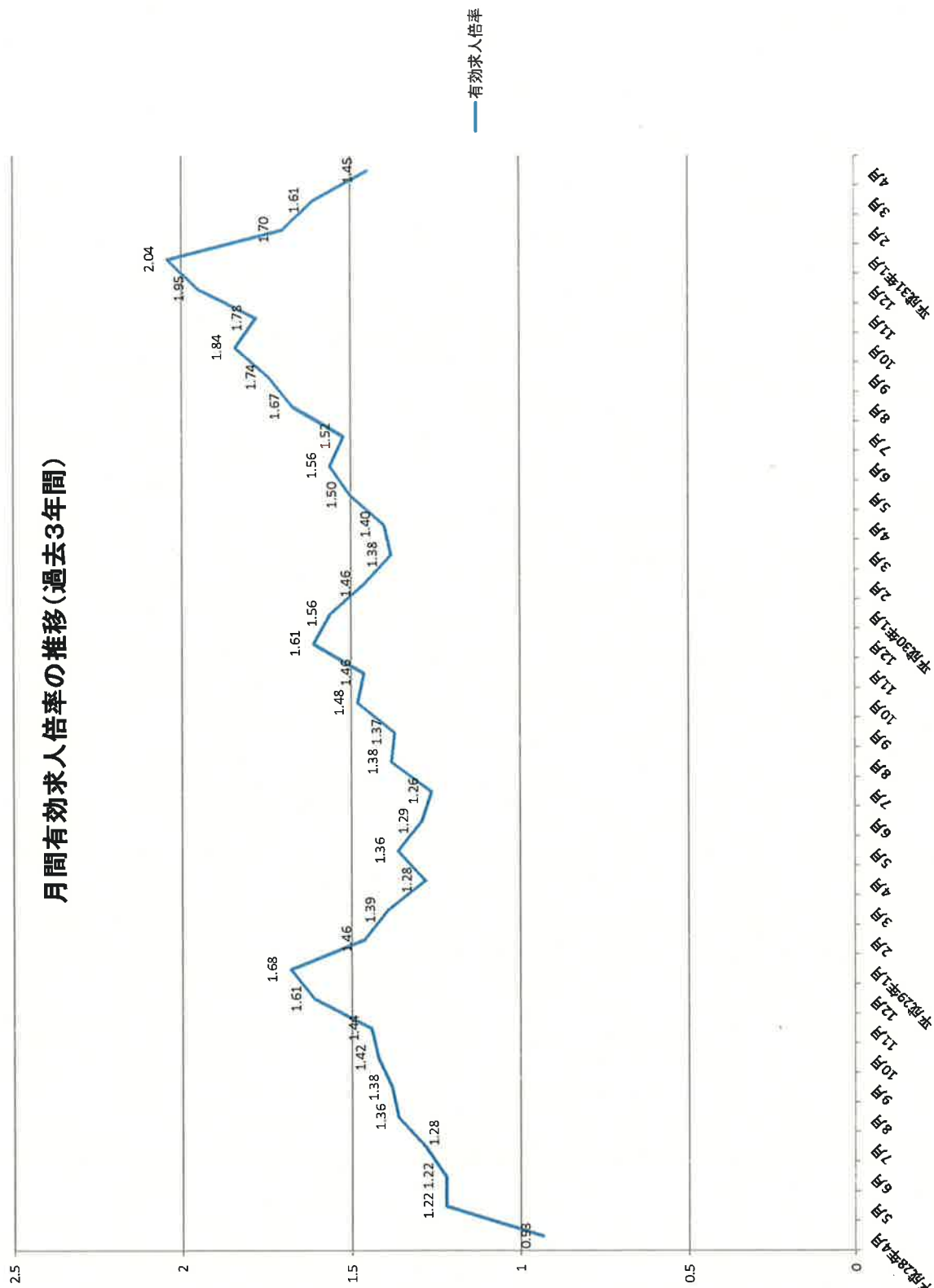
求人・求職の推移	資料 1
月別有効求人倍率の推移	資料 2
一般職業紹介状況	資料 3
一般職業紹介状況（前年同月比）	資料 4
産業別・規模別新規求人状況	資料 5
産業別就職状況（常用）	資料 6
パートタイム職業紹介状況	資料 7
職業別求人・求職バランスシート(常用)	資料 8

求人数・求職者数の推移



資料2

月間有効求人倍率の推移(過去3年間)



一般職業紹介状況（新規学卒を除きパートタイムを含む）

平成31年4月

項目	A 新規求職申込件数		B 月間有効求職者数		C 新規求職人数		D 月間有効求人人数		E 紹介件数		F 求人倍率		G 就職件数				H 就職率		I 充足数		J 充足率			
	常用	パート・季節	常用	パート・季節	常用	パート・季節	常用	パート・季節	常用	パート・季節	新規C-A	有効D-B	常用	県内	県外	臨時・季節	一般受給者の数	有効求職G/B×100	新規求職G/A×100	常用	パート	有効求人I/D×100	新規求人I/C×100	
平成30年度計	2,862	2,839	10,466	10,419	6,187	5,764	17,523	16,348	3,045	2,16	1.67	1.590	1,495	1,552	38	0	222	15.2	55.6	1,478	1,410	8.4	23.9	
30年度月平均	239	237	872	868	516	480	1,460	1,362	254	*	*	133	125	129	3	0	19	*	*	123	118	*	*	
対前年度比																								
H30年	278	278	1,131	1,130	545	488	1,588	1,464	232	P	1.40	279	274	274	5	0	5	24.7	100.4	275	271	17.3	50.5	
4月	211	211	875	875	433	407	1,311	1,219	218	2.05	1.50	159	158	157	2	0	14	18.2	75.4	153	153	11.7	35.3	
5月	192	192	857	857	407	394	1,339	1,247	242	2.12	1.56	133	127	131	2	0	27	15.5	69.3	124	119	9.3	30.5	
6月	191	190	830	829	450	415	1,259	1,185	205	2.36	1.52	119	110	118	1	0	22	14.3	62.3	113	105	9.0	25.1	
7月	200	198	822	819	560	535	1,371	1,302	202	2.80	1.67	157	147	149	8	0	35	19.1	78.5	141	132	10.3	25.2	
8月	176	172	763	757	395	386	1,331	1,280	179	2.24	1.74	155	142	151	4	0	29	20.3	88.1	124	114	9.3	31.4	
9月	204	202	723	716	477	459	1,333	1,288	180	2.34	1.84	78	77	76	2	0	22	10.8	38.2	70	70	5.3	14.7	
10月	183	178	727	716	482	431	1,297	1,220	172	2.63	1.78	79	73	77	2	0	18	10.9	43.2	79	76	6.1	16.4	
11月	131	128	672	665	428	384	1,309	1,198	151	3.27	1.95	68	58	65	3	0	17	10.1	51.9	58	54	4.4	13.6	
12月	326	321	792	785	738	683	1,619	1,474	333	2.26	2.04	88	66	83	5	0	12	11.1	27.0	78	61	4.8	10.6	
H31年	488	487	1,084	1,082	717	640	1,846	1,687	566	1.47	1.70	102	94	100	2	0	7	9.4	20.9	97	91	5.3	13.5	
1月	282	282	1,190	1,188	555	542	1,920	1,784	365	1.97	1.61	173	169	171	2	0	14	14.5	61.3	166	164	8.6	29.9	
2月	322	320	1,160	1,158	406	364	1,682	1,553	241	1.26	1.45	219	216	217	2	0	12	18.9	68.0	211	209	12.5	52.0	
3月																								
4月																								
増減比	15.8	15.1	2.6	2.5	▲25.5	▲25.4	5.9	6.1	3.9	▲0.70	0.05	▲21.5	▲21.2	▲20.8	▲60.0	-	140.0	▲5.8	▲32.4	▲23.3	▲22.9	▲4.8	1.5	
前年同月	14.2	13.5	▲2.5	▲2.5	▲26.8	▲32.8	▲12.4	▲12.9	▲34.0	▲0.71	▲0.16	26.6	27.8	26.9	0.0	-	▲14.3	4.4	6.7	27.1	27.4	3.9	22.1	
前																								

一般職業紹介状況(前年同月比) (新規学卒を除き、パートタイムを含む)

(平成31年4月)

項目 年月	1.新規求職 申込件数		2.月間有効 求職者数		3.新規 求人数		4.月間有効 求人数		5.新規求人倍率		6.有効求人倍率		7.就 職 件 数				8.就職率		10.充足率	
	前年同月比 (%)	前年同月比 (%)	前年同月比 (%)	前年同月比 (%)	前年同月比 (%)	前年同月比 (%)	前年同月比 (%)	前年同月比 (%)	ポイント 倍	ポイント 倍	前年同月差	ポイント	前年同月比	県内 前年同月比	県外 前年同月比	臨時・季節 前年同月比	有効求職 前年同月差	新規求職 前年同月差(P)	有効求人 前年同月差	新規求人 前年同月差(P)
28年度	▲ 3.3	▲ 9.8	18.6	22.1	1.80	0.34	1.35	0.35	3.3	1.4	88.9	250.0	3.5	▲ 2.3	▲ 5.4		1.9	3.5	▲ 2.3	▲ 5.4
29年度	▲ 0.1	1.7	3.0	5.6	1.85	0.05	1.40	0.05	1.3	2.1	▲ 17.6	▲ 35.0	▲ 0.1	▲ 0.2	0.1		▲ 0.1	0.8	▲ 0.2	0.1
30年度	▲ 8.4	▲ 10.8	6.8	6.6	2.16	0.31	1.67	0.27	▲ 8.4	▲ 7.6	▲ 32.1	▲ 100.0	0.4	▲ 1.6	▲ 4.4		0.4	0.0	▲ 1.6	▲ 4.4
H30年																				
4月	▲ 7.6	▲ 12.0	19.5	▲ 3.2	1.96	0.45	1.40	0.12	1.5	▲ 0.4	-	-	3.3	9.0	0.5	3.3	9.0	0.5	▲ 9.8	
5月	▲ 10.2	▲ 9.4	4.8	▲ 0.5	2.05	0.29	1.50	0.14	▲ 0.6	▲ 0.6	-	-	1.6	6.5	▲ 0.2	1.6	6.5	▲ 0.2	▲ 2.7	
6月	▲ 17.2	▲ 10.3	▲ 4.2	8.4	2.12	0.29	1.56	0.27	5.6	10.1	▲ 71.4	-	2.3	15.6	0.4	2.3	15.6	0.4	4.6	
7月	▲ 5.9	▲ 9.4	9.0	9.3	2.36	0.33	1.52	0.26	5.3	10.3	▲ 83.3	▲ 100.0	2.0	6.6	0.1	2.0	6.6	0.1	0.4	
8月	4.2	▲ 5.5	28.1	14.2	2.80	0.52	1.67	0.29	13.8	11.2	100.0	▲ 100.0	3.2	6.6	▲ 0.4	3.2	6.6	▲ 0.4	▲ 4.3	
9月	▲ 11.1	▲ 9.5	9.1	15.2	2.24	0.41	1.74	0.37	14.8	14.4	33.3	-	4.3	19.9	▲ 2.2	4.3	19.9	▲ 2.2	▲ 5.3	
10月	▲ 25.3	▲ 19.3	▲ 22.7	0.4	2.34	0.08	1.84	0.36	▲ 33.9	▲ 31.5	▲ 71.4	▲ 100.0	▲ 2.4	▲ 5.0	▲ 2.7	▲ 2.4	▲ 5.0	▲ 2.7	▲ 2.5	
11月	▲ 3.7	▲ 13.8	28.9	5.5	2.63	0.66	1.78	0.32	▲ 23.3	▲ 22.2	▲ 50.0	-	▲ 1.3	▲ 11.0	▲ 1.7	▲ 1.3	▲ 11.0	▲ 1.7	▲ 9.3	
12月	▲ 10.3	▲ 13.6	35.0	4.6	3.27	1.10	1.95	0.34	▲ 26.1	▲ 27.8	50.0	-	▲ 1.7	▲ 11.1	▲ 2.7	▲ 1.7	▲ 11.1	▲ 2.7	▲ 14.5	
H31年																				
1月	▲ 7.1	▲ 9.7	5.6	18.0	2.26	0.27	2.04	0.48	▲ 19.3	▲ 19.4	▲ 16.7	▲ 100.0	▲ 1.3	▲ 4.1	▲ 2.0	▲ 1.3	▲ 4.1	▲ 2.0	▲ 2.7	
2月	▲ 11.3	▲ 10.6	▲ 13.6	3.9	1.47	▲ 0.04	1.70	0.24	▲ 13.6	▲ 9.1	▲ 75.0	-	▲ 0.3	▲ 0.6	▲ 0.9	▲ 0.3	▲ 0.6	▲ 0.9	0.2	
3月	11.5	▲ 7.5	23.9	8.1	1.97	0.20	1.61	0.23	▲ 30.5	▲ 29.3	▲ 71.4	▲ 100.0	▲ 4.8	▲ 37.1	▲ 4.8	▲ 4.8	▲ 37.1	▲ 4.8	▲ 23.2	
4月	15.8	2.6	▲ 25.5	5.9	1.26	▲ 0.70	1.45	0.05	▲ 21.5	▲ 20.8	▲ 60.0	-	▲ 5.8	▲ 32.4	▲ 4.8	▲ 5.8	▲ 32.4	▲ 4.8	▲ 1.5	

産業別・規模別新規求人状況 (新規学卒を除きパートタイムを含む)

(平成31年4月)

項目	求人状況								
	当月		前月		前年同月		増減比(%)		
	H31年4月		H31年3月		H30年4月		前月比		
	計	うち常用	計	うち常用	計	うち常用	前月比	前年同月比	
産業別・規模別	計	うち常用	計	うち常用	計	うち常用	前月比	前年同月比	
A. B. 農・林・漁業 (01~04)	1	1	0	0	2	2	-	▲ 50.0	
C. 鉱業・採石業・砂利採取業 (05)	0	0	0	0	0	0	-	-	
D. 建設業 (06~08) *	15	15	29	29	24	24	▲ 48.3	▲ 37.5	
E. 製造業 (09~32)	16	15	24	24	21	21	▲ 33.3	▲ 23.8	
09. 食料品製造業	1	0	15	15	3	3	▲ 93.3	▲ 66.7	
10. 飲料・たばこ・飼料製造業	13	13	0	0	0	0	-	-	
11. 繊維工業	0	0	0	0	0	0	-	-	
12. 木材・木製品製造業	0	0	0	0	0	0	-	-	
13. 家具・装備品製造業	0	0	0	0	1	1	-	▲ 100.0	
14. パルプ・紙・紙加工品製造業	0	0	0	0	0	0	-	-	
15. 印刷・同関連業	0	0	2	2	0	0	▲ 100.0	-	
16. 化学工業	2	2	3	3	15	15	▲ 33.3	▲ 86.7	
17. 石油製品・石炭製品製造業	0	0	0	0	1	1	-	▲ 100.0	
18. プラスチック製品製造業	0	0	0	0	0	0	-	-	
19. ゴム製品製造業	0	0	0	0	0	0	-	-	
21. 窯業・土石製品製造業	0	0	0	0	0	0	-	-	
22. 鉄鋼業	0	0	0	0	0	0	-	-	
23. 非鉄金属製造業 *	0	0	0	0	0	0	-	-	
24. 金属製品製造業	0	0	4	4	1	1	▲ 100.0	▲ 100.0	
25. はん用機械器具製造業	0	0	0	0	0	0	-	-	
26. 生産用機械器具製造業	0	0	0	0	0	0	-	-	
27. 業務用機械器具製造業	0	0	0	0	0	0	-	-	
28. 電子部品・デバイス・電子回路製造業 *	0	0	0	0	0	0	-	-	
29. 電気機械器具製造業	0	0	0	0	0	0	-	-	
30. 情報通信機械器具製造業 *	0	0	0	0	0	0	-	-	
31. 輸送用機械器具製造業	0	0	0	0	0	0	-	-	
20. 32. その他の製造業	0	0	0	0	0	0	-	-	
F. 電気・ガス・熱供給・水道業 (33~36)	0	0	0	0	0	0	-	-	
G. 情報通信業 (37~41)	0	0	2	2	32	2	▲ 100.0	▲ 100.0	
H. 運輸業 (42~49)	3	3	16	16	8	8	▲ 81.3	▲ 62.5	
I. 卸売・小売業 (50~61) *	47	47	29	29	58	52	62.1	▲ 19.0	
J. 金融・保険業 (62~67)	0	0	3	3	0	0	▲ 100.0	-	
K. 不動産業、賃貸業 (68. 70) *	11	3	10	10	14	7	10.0	▲ 21.4	
L. 学術研究、専門・技術サービス業 (71~74)	3	3	3	3	2	2	0.0	50.0	
M. 宿泊業・飲食サービス業 (75~77)	62	33	64	64	69	63	▲ 3.1	▲ 10.1	
N. 生活関連サービス業、娯楽業 (78~80)	0	0	30	30	8	8	▲ 100.0	▲ 100.0	
O. 教育、学習支援業 (81. 82)	6	6	8	8	6	6	▲ 25.0	0.0	
P. 医療、福祉 (83~85)	98	97	153	150	153	150	▲ 35.9	▲ 35.9	
Q. 複合サービス事業 (86. 87)	5	4	1	0	6	4	400.0	▲ 16.7	
R. サービス業(他に分類されないもの) (88~96)	69	69	90	87	121	119	▲ 23.3	▲ 43.0	
S. T. 公職・その他(他に分類されるものを除く)・その他 (97・98・99)	70	68	93	87	21	20	▲ 24.7	233.3	
IT関連産業合計 *の内数	2	2	1	1	33	3	100.0	▲ 93.9	
合計	406	364	555	542	545	488	▲ 26.8	▲ 25.5	
規模別	29人以下	181	176	336	324	305	294	▲ 46.1	▲ 40.7
	30~99人	144	107	130	130	131	88	10.8	9.9
	100~299人	4	4	69	68	23	20	▲ 94.2	▲ 82.6
	300~499人	61	61	20	20	85	85	205.0	▲ 28.2
	500~999人	16	16	0	0	1	1	-	1,500.0
	1000人以上	0	0	0	0	0	0	-	-

対前年比 5名以上増加

対前年比 5名以上減少

産業別就職状況(常用)

(平成31年4月)

項目	当月	前月	前年同月	増減比(%)	
	H31年4月	H31年3月	H30年4月	前月比	前年同月比
	計	計	計		
産業別・規模別					
A. B. 農・林・漁業(01~04)	2	0	2	—	0.0
C. 鉱業・採石業・砂利採取業(05)	0	0	0	—	—
D. 建設業(06~08)	4	3	2	33.3	100.0
E. 製造業(09~32)	6	5	0	20.0	—
09. 食料品製造業	2	3	0	▲ 33.3	—
10. 飲料・たばこ・飼料製造業	4	2	0	100.0	—
11. 繊維工業	0	0	0	—	—
12. 木材・木製品製造業	0	0	0	—	—
13. 家具・装備品製造業	0	0	0	—	—
14. パルプ・紙・紙加工品製造業	0	0	0	—	—
15. 印刷・同関連業	0	0	0	—	—
16. 化学工業	0	0	0	—	—
17. 石油製品・石炭製品製造業	0	0	0	—	—
18. プラスチック製品製造業	0	0	0	—	—
19. ゴム製品製造業	0	0	0	—	—
21. 窯業・土石製品製造業	0	0	0	—	—
22. 鉄鋼業	0	0	0	—	—
23. 非鉄金属製造業	0	0	0	—	—
24. 金属製品製造業	0	0	0	—	—
25. はん用機械器具製造業	0	0	0	—	—
26. 生産用機械器具製造業	0	0	0	—	—
27. 業務用機械器具製造業	0	0	0	—	—
28. 電子部品・デバイス・電子回路製造業	0	0	0	—	—
29. 電気機械器具製造業	0	0	0	—	—
30. 情報通信機械器具製造業	0	0	0	—	—
31. 輸送用機械器具製造業	0	0	0	—	—
20. 32. その他の製造業	0	0	0	—	—
F. 電気・ガス・熱供給・水道業(33~36)	0	7	0	▲ 100.0	—
G. 情報通信業(37~41)	1	0	0	—	—
H. 運輸業(42~49)	2	4	1	▲ 50.0	100.0
I. 卸売・小売業(50~61)	6	4	2	50.0	200.0
J. 金融・保険業(62~67)	0	0	0	—	—
K. 不動産業(68. 70)	3	2	0	50.0	—
L. 学術研究・専門・技術サービス業(71~74)	1	0	0	—	—
M. 宿泊業・飲食サービス業(75~77)	3	2	2	50.0	50.0
N. 生活関連サービス業、娯楽業(78~80)	2	0	0	—	—
O. 教育、学習支援業(81. 82)	0	3	1	▲ 100.0	▲ 100.0
P. 医療、福祉(83~85)	23	33	29	▲ 30.3	▲ 20.7
Q. 複合サービス事業(86. 87)	0	1	0	▲ 100.0	—
R. サービス業(他に分類されないもの)(88~96)	3	3	1	0.0	200.0
S. T. 公務・その他(他に分類されるものを除く)・その他(97・98・99)	160	102	234	56.9	▲ 31.6
IT関連産業(*) 合計	2	0	0	—	—
合計	216	169	274	27.8	▲ 21.2

対前年同月比 5名以上増加

対前年同月比 5名以上減少

パートタイム職業紹介状況

平成31年4月

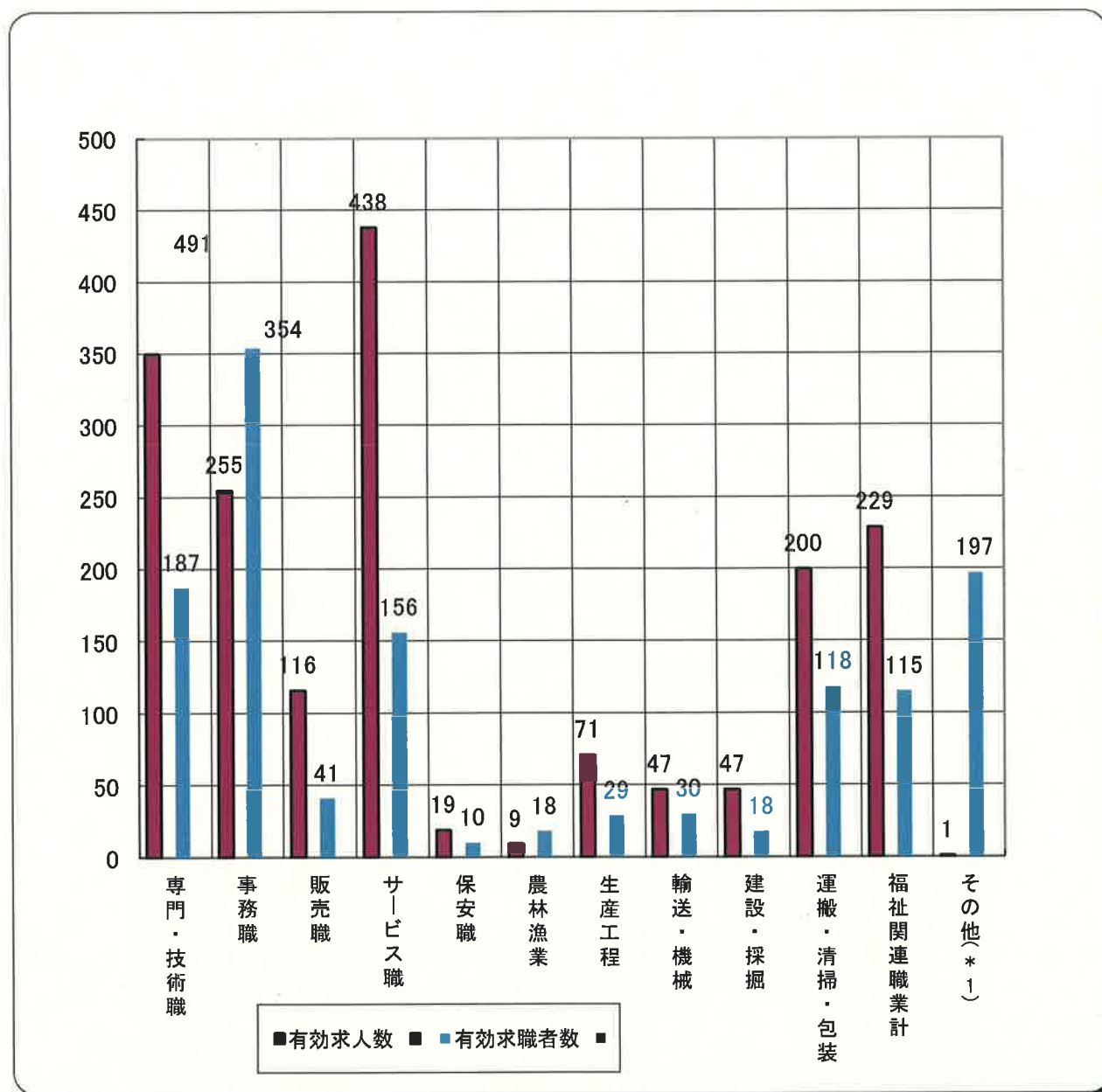
年月	1.新規求職 申込件数	2.月間有効 求職者数	3.新 規 求 人 数	4.月間有効 求人数	5.紹介 件数	6.新規求人 倍率 3/1	7.有効求人 倍率 4/2	8.就 職 件 数	9.就 職 率		11.充 足 率	
									就職件数/月間有効求職者数×100	就職件数/新規求職申込件数×100	充足数/月間有効求人数×100	充足数/新規求人 数×100
平成29年度計	889	3,695	1,897	5,384	1,014	2.13	1.46	521	14.1	58.6	8.3	23.7
平成30年度計	845	3,435	2,058	5,745	952	2.44	1.67	492	14.3	58.2	7.5	20.8
30年度月平均	70	286	172	479	79	-	-	41	-	-	-	-
H30年	92	325	197	470	79	2.14	1.45	32	9.8	34.8	6.0	14.2
4月	77	311	135	447	79	1.75	1.44	27	8.7	35.1	5.1	17.0
5月	68	317	129	455	91	1.90	1.44	51	16.1	75.0	9.9	34.9
6月	58	300	157	402	77	2.71	1.34	45	15.0	77.6	10.7	27.4
7月	64	289	212	467	90	3.31	1.62	68	23.5	106.3	12.4	27.4
8月	72	281	119	454	55	1.65	1.62	60	21.4	83.3	11.2	42.9
9月	80	277	216	508	65	2.70	1.83	33	11.9	41.3	5.3	12.5
10月	54	271	191	500	54	3.54	1.85	27	10.0	50.0	5.4	14.1
11月	35	243	120	477	52	3.43	1.96	25	10.3	71.4	4.2	16.7
12月	66	235	195	498	111	2.95	2.12	29	12.3	43.9	5.0	12.8
H31年	101	278	227	529	102	2.25	1.90	55	19.8	54.5	9.5	22.0
1月	78	308	160	538	97	2.05	1.75	40	13.0	51.3	5.9	20.0
2月	118	349	148	532	63	1.25	1.52	26	7.4	22.0	4.3	15.5
3月	28.3	7.4	▲ 24.9	13.2	▲ 20.3	▲ 0.89	0.07	▲ 18.8	▲ 2.4	▲ 12.8	▲ 1.7	1.3
4月	51.3	13.3	▲ 7.5	▲ 1.1	▲ 35.1	▲ 0.80	▲ 0.23	▲ 35.0	▲ 5.6	▲ 29.3	▲ 1.6	▲ 4.5
前年同月比(差)												
前月比(差)												

職業別求人・求職バランスシート

資料8

平成 31年4月

常用のみ(パート含む)



	専門・技術職	事務職	販売職	サービス職	保安職	農林漁業	生産工程	輸送・機械	建設・採掘	運搬・清掃・包装	福祉関連職業計	その他(*1)
有効求人人数	350	255	116	438	19	9	71	47	47	200	229	1
有効求職者数	187	354	41	156	10	18	29	30	18	118	115	197
有効求人倍率	1.87	0.72	2.83	2.81	1.90	0.50	2.45	1.57	2.61	1.69	1.99	0.01

(*1)その他は管理的職業及び分類不能の職業の合計数