



ハローワーク宮古発表
 平成31年4月26日（金）

	宮古公共職業安定所		
担	所	長	伊 福 美 香
当	統括職業指導官		上 里 貴 之
	電	話	0980-72-3329

「雇用の動き」平成31年3月

3月の有効求人倍率は1.61倍で前年同月比0.23ポイント上昇

～ 有効求人倍率は前年同月比で12ヵ月連続の上昇 ～

1 有効求人倍率は1.61倍で、前年同月比0.23ポイント上昇、有効求職者数は減少続く

- 月間有効求人数は1,920人で、前年同月比8.1%(144人)増加。
- 月間有効求職者数は1,190人で、前年同月比7.5%(97人)減少。

2 新規求人数は555人で、前年同月比23.9%(107人)増で2ヵ月ぶりの増加

- 産業別新規求人状況《前年同月比:増減5人以上》（ ）内は前年同月値
 【増加】 ◇宿泊業・飲食サービス業 64人(25人)で、156.0%増
 ◇生活関連サービス業、娯楽業 30人(22人)で、36.4%増
 ◇医療、福祉 153人(136人)で、12.5%増
 ◇サービス業(他に分類されないもの) 90人(27人)で、233.3%増
 ◇公務・その他 93人(76人)で、22.4%増

 【減少】 ◇学術研究、専門・技術サービス業 3人(13人)で、76.9%減
 ◇教育、学習支援業 8人(21人)で、61.9%減
 ◇複合サービス事業 1人(9人)で、88.9%減

3 新規求職申込件数は282件で、前年同月比11.5%(29件)増と7ヵ月ぶりの増加

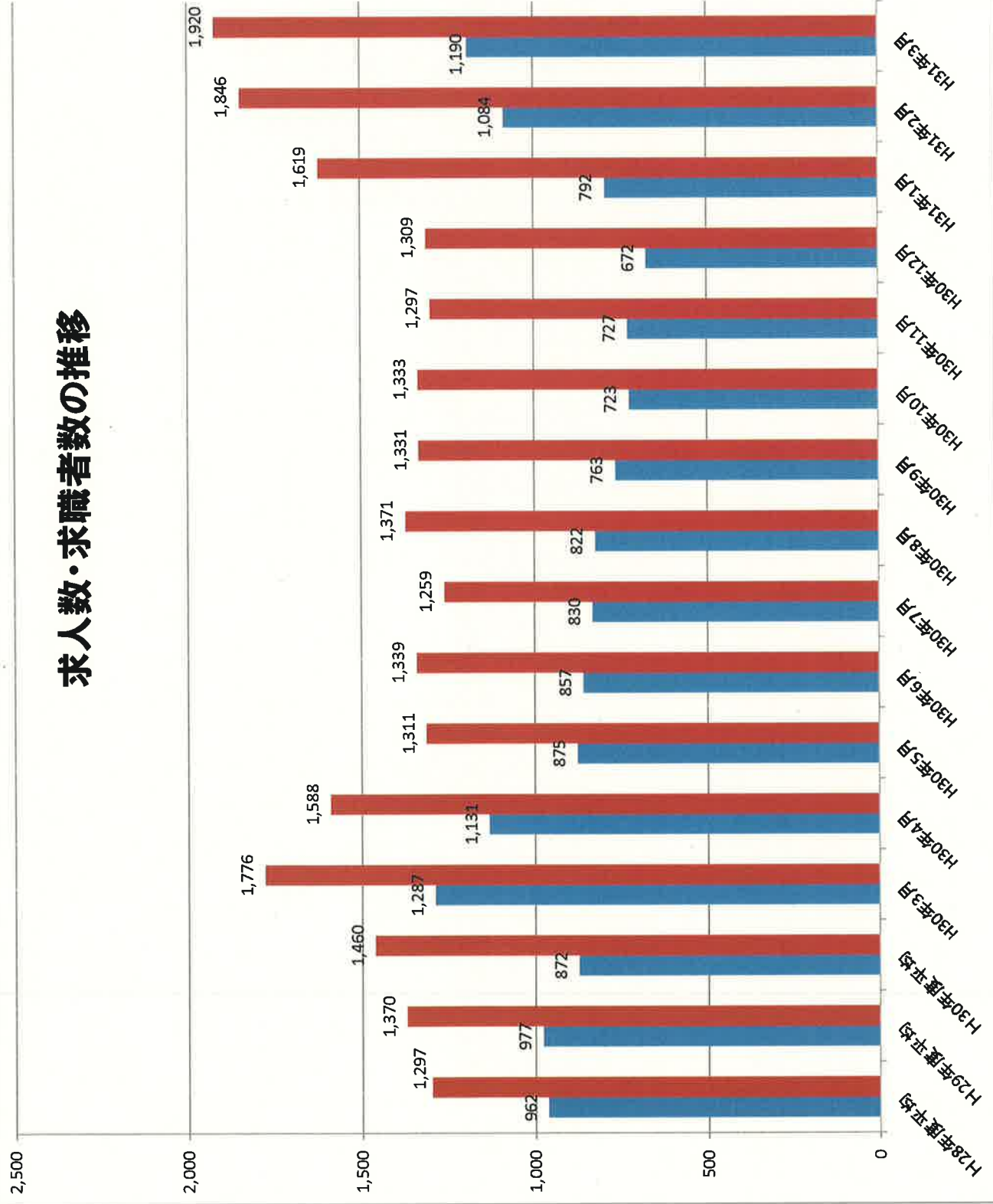
4 就職件数は173件で、前年同月比30.5%(76件)の減少

- 県内就職件数は171件で、前年同月比29.3%(71件)減少。
- 県外就職件数は2件で、前年同月比71.4%(5件)減少。

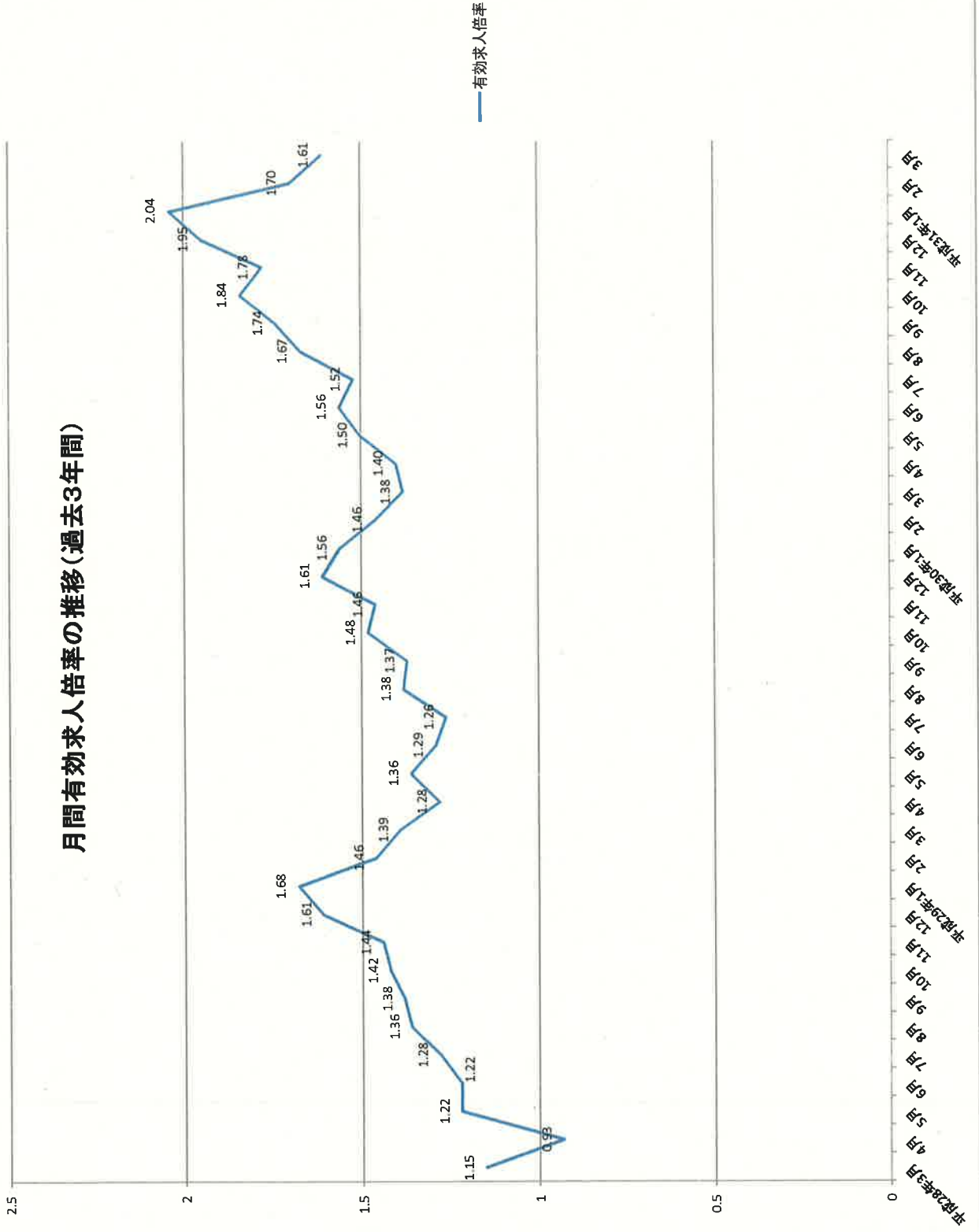
平成31年3月 ハローワーク宮古 記者発表資料

求人・求職の推移	資料 1
月別有効求人倍率の推移	資料 2
一般職業紹介状況	資料 3
一般職業紹介状況（前年同月比）	資料 4
産業別・規模別新規求人状況	資料 5
産業別就職状況（常用）	資料 6
パートタイム職業紹介状況	資料 7
職業別求人・求職バランスシート(常用)	資料 8

求人数・求職者数の推移



月間有効求人倍率の推移(過去3年間)



一般職業紹介状況（新規学卒を除き パートタイムを含む）

平成31年3月

項目	A 新規求職申込件数		B 月間有効求職者数		C 新規求職人数		D 月間有効求職人数		E 紹介件数	F 求人倍率		G 就職件数				H 就職率		I 充足数		J 充足率	
	常用	非常用	常用	非常用	常用	非常用	常用	非常用		新規 C-A	有効 D-B	常用	県内	県外	臨時・季節	(保一般)受給者数の数	有効 G/B×100	新規 G/A×100	常用	有効 I/D×100	新規 I/G×100
平成28年度計	3,126	3,108	11,538	958	5,622	5,202	15,564	14,462	3,743	1.80	1.35	1,646	68	20	224	14.9	54.8	1,588	1,508	10.2	28.2
平成29年度計	3,124	3,111	11,729	11,696	5,791	5,264	16,436	16,727	3,656	1.85	1.40	1,680	56	13	213	14.8	55.6	1,638	1,557	10.0	28.3
平成30年度計	2,862	2,839	10,466	10,419	6,187	5,764	17,523	16,348	3,045	2.16	1.67	1,552	38	0	222	15.2	55.6	1,478	1,410	8.4	23.9
30年度月平均	239	237	872	868	516	480	1,460	1,362	254	*	*	129	3	0	19	*	*	123	118	*	*
対前年度比										P	P					P	P			P	P
H30年 3月	253	252	1,287	1,284	448	421	1,776	1,611	386	1.77	1.38	242	7	7	20	19.3	98.4	238	230	13.4	53.1
4月	278	278	1,131	1,130	545	488	1,588	1,464	232	1.96	1.40	274	5	0	5	24.7	100.4	275	271	17.3	50.5
5月	211	211	875	875	433	407	1,311	1,219	218	2.05	1.50	157	2	0	14	18.2	75.4	153	153	11.7	35.3
6月	192	192	857	857	407	394	1,339	1,247	242	2.12	1.56	131	2	0	27	15.5	69.3	124	119	9.3	30.5
7月	191	190	830	829	450	415	1,259	1,185	205	2.36	1.52	118	1	0	22	14.3	62.3	113	105	9.0	25.1
8月	200	198	822	819	560	535	1,371	1,302	202	2.80	1.67	149	8	0	35	19.1	78.5	141	132	10.3	25.2
9月	176	172	763	757	395	386	1,331	1,280	179	2.24	1.74	151	4	0	29	20.3	88.1	124	114	9.3	31.4
10月	204	202	723	716	477	459	1,333	1,288	180	2.34	1.84	76	2	0	22	10.8	38.2	70	70	5.3	14.7
11月	183	178	727	716	482	431	1,297	1,220	172	2.63	1.78	77	2	0	18	10.9	43.2	79	76	6.1	16.4
12月	131	128	672	665	428	384	1,309	1,198	151	3.27	1.95	65	3	0	17	10.1	51.9	58	54	4.4	13.6
H31年 1月	326	321	792	785	738	683	1,619	1,474	333	2.26	2.04	83	5	0	12	11.1	27.0	78	61	4.8	10.6
2月	488	487	1,084	1,082	717	640	1,846	1,687	566	1.47	1.70	100	2	0	7	9.4	20.9	97	91	5.3	13.5
3月	282	282	1,190	1,188	555	542	1,920	1,784	365	1.97	1.61	171	2	0	14	14.5	61.3	166	164	8.6	29.9
増減比	11.5	11.9	▲7.5	▲7.5	23.9	28.7	8.1	10.7	▲5.4	0.20	0.23	▲29.3	▲71.4	▲100.0	▲30.0	▲4.8p	▲37.1	▲30.3	▲28.7	▲4.8	▲23.2
前	▲42.2	▲42.1	9.8	9.8	▲22.6	▲15.3	4.0	5.7	▲35.5	0.50	▲0.09	79.8	0.0	-	100.0	5.1	40.4	71.1	80.2	3.3	16.4

一般職業紹介状況(前年同月比) (新規学卒を除き、パートタイムを含む)

(平成31年3月)

項目 年月	1.新規求職 申込件数		2.月間有効 求職者数		3.新規 求人数		4.月間有効 求人数		5.新規求人倍率		6.有効求人倍率		7.就 職 件 数				8.就職率		10.充足率	
	前年同月比 (%)	前年同月比 (%)	前年同月比 (%)	前年同月比 (%)	前年同月比 (%)	前年同月比 (%)	前年同月比 (%)	前年同月比 (%)	倍	ポイント	倍	ポイント	前年同月比	県内 前年同月比	県外 前年同月比	臨時・季節 前年同月比	有効求職 前年同月差(P)	新規求職 前年同月差(P)	有効求人 前年同月差(P)	新規求人 前年同月差(P)
28年度	▲ 3.3	▲ 9.8	18.6	22.1	1.80	0.34	1.35	0.35	3.3	1.4	88.9	250.0	1.9	3.5	▲ 2.3	▲ 5.4				
29年度	▲ 0.1	1.7	3.0	5.6	1.85	0.05	1.40	0.05	1.3	2.1	▲ 17.6	▲ 35.0	▲ 0.1	0.8	▲ 0.2	0.1				
30年度	▲ 8.4	▲ 10.8	6.8	6.6	2.16	0.31	1.67	0.27	▲ 8.4	▲ 7.6	▲ 32.1	▲ 100.0	0.4	0.0	▲ 1.6	▲ 4.4				
H30年																				
3月	▲ 17.6	▲ 3.7	▲ 13.3	▲ 4.6	1.77	0.09	1.38	▲ 0.01	5.5	3.4	250.0	-	1.6	21.5	0.8	7.6				
4月	▲ 7.6	▲ 12.0	19.5	▲ 3.2	1.96	0.45	1.40	0.12	1.5	▲ 0.4	-	-	3.3	9.0	0.5	▲ 9.8				
5月	▲ 10.2	▲ 9.4	4.8	▲ 0.5	2.05	0.29	1.50	0.14	▲ 0.6	▲ 0.6	-	-	1.6	6.5	▲ 0.2	▲ 2.7				
6月	▲ 17.2	▲ 10.3	▲ 4.2	8.4	2.12	0.29	1.56	0.27	5.6	10.1	▲ 71.4	-	2.3	15.6	0.4	4.6				
7月	▲ 5.9	▲ 9.4	9.0	9.3	2.36	0.33	1.52	0.26	5.3	10.3	▲ 83.3	▲ 100.0	2.0	6.6	0.1	0.4				
8月	4.2	▲ 5.5	28.1	14.2	2.80	0.52	1.67	0.29	13.8	11.2	100.0	▲ 100.0	3.2	6.6	▲ 0.4	▲ 4.3				
9月	▲ 11.1	▲ 9.5	9.1	15.2	2.24	0.41	1.74	0.37	14.8	14.4	33.3	-	4.3	19.9	▲ 2.2	▲ 5.3				
10月	▲ 25.3	▲ 19.3	▲ 22.7	0.4	2.34	0.08	1.84	0.36	▲ 33.9	▲ 31.5	▲ 71.4	▲ 100.0	▲ 2.4	▲ 5.0	▲ 2.7	▲ 2.5				
11月	▲ 3.7	▲ 13.8	28.9	5.5	2.63	0.66	1.78	0.32	▲ 23.3	▲ 22.2	▲ 50.0	-	▲ 1.3	▲ 11.0	▲ 1.7	▲ 9.3				
12月	▲ 10.3	▲ 13.6	35.0	4.6	3.27	1.10	1.95	0.34	▲ 26.1	▲ 27.8	50.0	-	▲ 1.7	▲ 11.1	▲ 2.7	▲ 14.5				
H31年																				
1月	▲ 7.1	▲ 9.7	5.6	18.0	2.26	0.27	2.04	0.48	▲ 19.3	▲ 19.4	▲ 16.7	▲ 100.0	▲ 1.3	▲ 4.1	▲ 2.0	▲ 2.7				
2月	▲ 11.3	▲ 10.6	▲ 13.6	3.9	1.47	▲ 0.04	1.70	0.24	▲ 13.6	▲ 9.1	▲ 75.0	-	▲ 0.3	▲ 0.6	▲ 0.9	0.2				
3月	11.5	▲ 7.5	23.9	8.1	1.97	0.20	1.61	0.23	▲ 30.5	▲ 29.3	▲ 71.4	▲ 100.0	▲ 4.8	▲ 37.1	▲ 4.8	▲ 23.2				

産業別・規模別新規求人状況 (新規学卒を除きパートタイムを含む)

(平成31年3月)

項目	求人状況							
	当月		前月		前年同月		増減比(%)	
	H31年3月		H31年2月		H30年3月		増減比(%)	
	計	うち常用	計	うち常用	計	うち常用	前月比	前年同月比
産業別・規模別								
A. B. 農・林・漁業(01~04)	0	0	2	1	1	1	▲ 100.0	▲ 100.0
C. 鉱業・採石業・砂利採取業(05)	0	0	0	0	0	0	-	-
D. 建設業(06~08) *	29	29	26	26	43	43	11.5	▲ 32.6
E. 製造業(09~32)	24	24	41	41	20	20	▲ 41.5	20.0
09. 食料品製造業	15	15	29	29	5	5	▲ 48.3	200.0
10. 飲料・たばこ・飼料製造業	0	0	8	8	1	1	▲ 100.0	▲ 100.0
11. 繊維工業	0	0	0	0	0	0	-	-
12. 木材・木製品製造業	0	0	0	0	0	0	-	-
13. 家具・装備品製造業	0	0	0	0	0	0	-	-
14. パルプ・紙・紙加工品製造業	0	0	0	0	0	0	-	-
15. 印刷・同関連業	2	2	0	0	0	0	-	-
16. 化学工業	3	3	2	2	12	12	50.0	▲ 75.0
17. 石油製品・石炭製品製造業	0	0	0	0	0	0	-	-
18. プラスチック製品製造業	0	0	0	0	0	0	-	-
19. ゴム製品製造業	0	0	0	0	0	0	-	-
21. 窯業・土石製品製造業	0	0	1	1	0	0	▲ 100.0	-
22. 鉄鋼業	0	0	0	0	0	0	-	-
23. 非鉄金属製造業 *	0	0	0	0	0	0	-	-
24. 金属製品製造業	4	4	1	1	2	2	300.0	100.0
25. はん用機械器具製造業	0	0	0	0	0	0	-	-
26. 生産用機械器具製造業	0	0	0	0	0	0	-	-
27. 業務用機械器具製造業	0	0	0	0	0	0	-	-
28. 電子部品・デバイス・電子回路製造業 *	0	0	0	0	0	0	-	-
29. 電気機械器具製造業	0	0	0	0	0	0	-	-
30. 情報通信機械器具製造業 *	0	0	0	0	0	0	-	-
31. 輸送用機械器具製造業	0	0	0	0	0	0	-	-
20. 32. その他の製造業	0	0	0	0	0	0	-	-
F. 電気・ガス・熱供給・水道業(33~36)	0	0	10	10	0	0	▲ 100.0	-
G. 情報通信業(37~41)	2	2	34	4	3	3	▲ 94.1	▲ 33.3
H. 運輸業(42~49)	16	16	7	7	12	12	128.6	33.3
I. 卸売・小売業(50~61) *	29	29	52	46	30	30	▲ 44.2	▲ 3.3
J. 金融・保険業(62~67)	3	3	0	0	2	2	-	50.0
K. 不動産業・賃貸業(68. 70) *	10	10	17	17	8	8	▲ 41.2	25.0
L. 学術研究・専門・技術サービス業(71~74)	3	3	2	2	13	13	50.0	▲ 76.9
M. 宿泊業・飲食サービス業(75~77)	64	64	44	40	25	25	45.5	156.0
N. 生活関連サービス業・娯楽業(78~80)	30	30	30	30	22	22	0.0	36.4
O. 教育, 学習支援業(81. 82)	8	8	9	7	21	21	▲ 11.1	▲ 61.9
P. 医療, 福祉(83~85)	153	150	175	155	136	124	▲ 12.6	12.5
Q. 複合サービス事業(86. 87)	1	0	20	20	9	5	▲ 95.0	▲ 88.9
R. サービス業(他に分類されないもの)(88~96)	90	87	79	79	27	27	13.9	233.3
S. T. 公営・その他(他に分類されるものを除く)・その他(97・98・99)	93	87	169	155	76	65	▲ 45.0	22.4
IT関連産業合計 *の内数	1	1	34	4	6	6	▲ 97.1	▲ 83.3
合計	555	542	717	640	448	421	▲ 22.6	23.9
規模別								
29人以下	336	324	386	365	307	299	▲ 13.0	9.4
30~99人	130	130	206	163	101	95	▲ 36.9	28.7
100~299人	69	68	25	22	15	15	176.0	360.0
300~499人	20	20	100	90	22	12	▲ 80.0	▲ 9.1
500~999人	0	0	0	0	3	0	-	▲ 100.0
1000人以上	0	0	0	0	0	0	-	-

対前年比 5名以上増加

対前年比 5名以上減少

産業別就職状況(常用)

(平成31年3月)

項目	当月	前月	前年同月	増減比(%)	
	H31年3月	H31年2月	H30年3月	前月比	前年同月比
	計	計	計		
産業別・規模別					
A. B. 農・林・漁業(01~04)	0	1	2	▲ 100.0	▲ 100.0
C. 鉱業・採石業・砂利採取業(05)	0	0	0	—	—
D. 建設業(06~08)	3	3	3	0.0	0.0
E. 製造業(09~32)	5	8	5	▲ 37.5	0.0
09. 食料品製造業	3	4	3	▲ 25.0	0.0
10. 飲料・たばこ・飼料製造業	2	2	1	0.0	100.0
11. 繊維工業	0	0	0	—	—
12. 木材・木製品製造業	0	0	0	—	—
13. 家具・装備品製造業	0	0	0	—	—
14. パルプ・紙・紙加工品製造業	0	0	0	—	—
15. 印刷・関連業	0	0	0	—	—
16. 化学工業	0	0	0	—	—
17. 石油製品・石炭製品製造業	0	1	0	▲ 100.0	—
18. プラスチック製品製造業	0	0	0	—	—
19. ゴム製品製造業	0	0	0	—	—
21. 窯業・土石製品製造業	0	0	0	—	—
22. 鉄鋼業	0	0	0	—	—
23. 非鉄金属製造業	0	0	0	—	—
24. 金属製品製造業	0	0	0	—	—
25. はん用機械器具製造業	0	0	0	—	—
26. 生産用機械器具製造業	0	0	0	—	—
27. 業務用機械器具製造業	0	0	0	—	—
28. 電子部品・デバイス・電子回路製造業	0	0	0	—	—
29. 電気機械器具製造業	0	1	1	▲ 100.0	▲ 100.0
30. 情報通信機械器具製造業	0	0	0	—	—
31. 輸送用機械器具製造業	0	0	0	—	—
20. 32. その他の製造業	0	0	0	—	—
F. 電気・ガス・熱供給・水道業(33~36)	7	0	8	—	▲ 12.5
G. 情報通信業(37~41)	0	2	0	▲ 100.0	—
H. 運輸業(42~49)	4	3	2	33.3	100.0
I. 卸売・小売業(50~61)	4	5	9	▲ 20.0	▲ 55.6
J. 金融・保険業(62~67)	0	1	0	▲ 100.0	—
K. 不動産業(68. 70)	2	0	4	—	▲ 50.0
L. 学術研究・専門・技術サービス業(71~74)	0	1	2	▲ 100.0	▲ 100.0
M. 宿泊業・飲食サービス業(75~77)	2	5	2	▲ 60.0	0.0
N. 生活関連サービス業・娯楽業(78~80)	0	2	2	▲ 100.0	▲ 100.0
O. 教育, 学習支援業(81. 82)	3	1	10	200.0	▲ 70.0
P. 医療, 福祉(83~85)	33	27	32	22.2	3.1
Q. 複合サービス事業(86. 87)	1	0	0	—	—
R. サービス業(他に分類されないもの)(88~96)	3	3	4	0.0	▲ 25.0
S. T 公務・その他(他に分類されるものを除く)・その他(97・98・99)	102	32	157	218.8	▲ 35.0
IT関連産業(*) 合計	0	0	2	—	▲ 100.0
合計	169	94	242	79.8	▲ 30.2

対前年同月比 5名以上増加

対前年同月比 5名以上減少

パートタイム職業紹介状況

平成31年3月

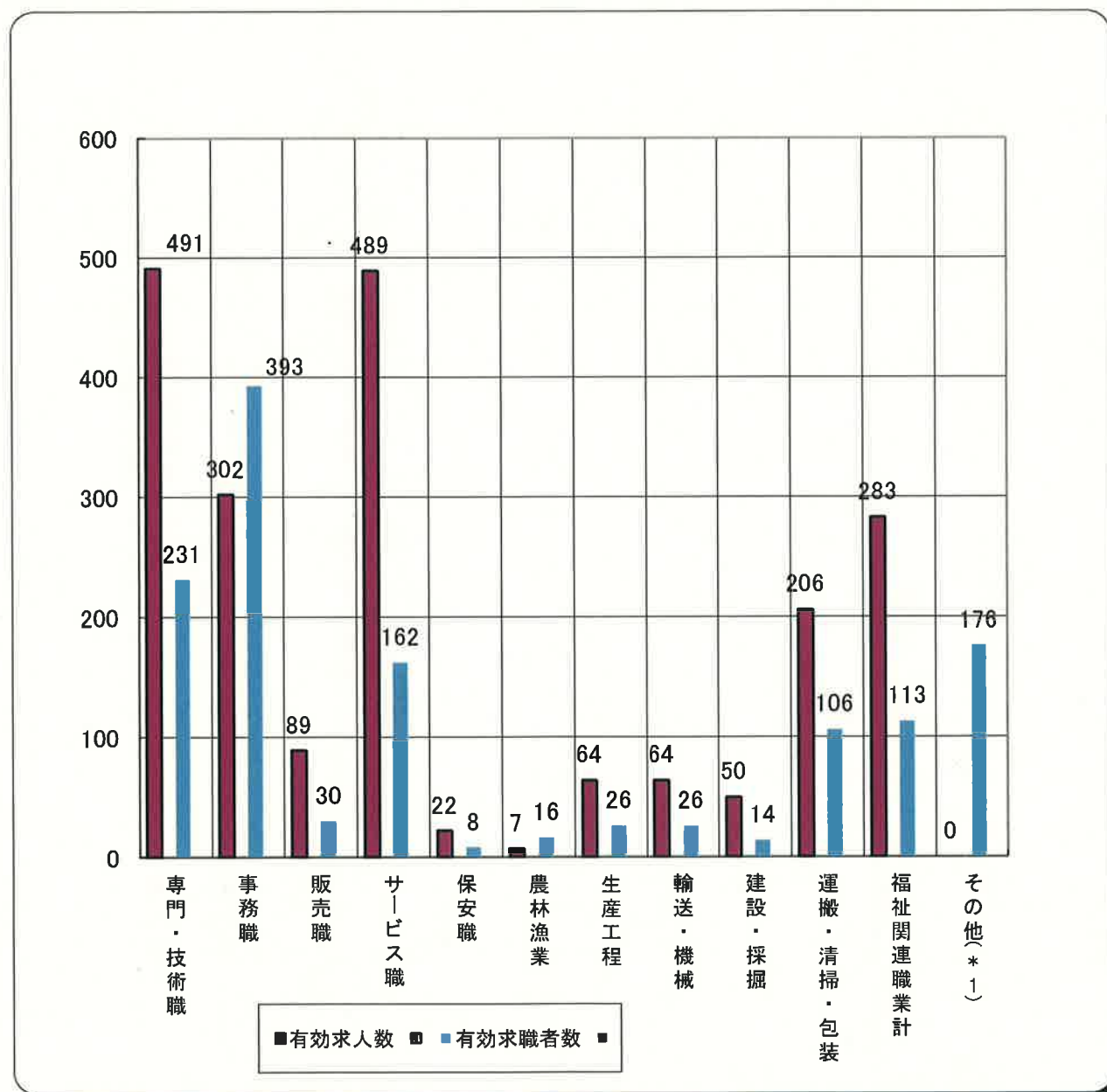
年月	項目	1. 新規求職 申込件数	2. 月間有効 求職者数	3. 新 求人数	4. 月間有効 求人数	5. 紹介 件数	6. 新規求人 倍率 3/1	7. 有効求人 倍率 4/2	8. 就 職 数	9. 就 職 率		11. 充 足 率	
										就職件数/月間有効求職者数×100	就職件数/新採用職申込件数×100	充足数/月間有効求人数×100	充足数/新規求人 数×100
平成29年度計		889	3,695	1,897	5,384	1,014	2.13	1.46	521	14.1	58.6	8.3	23.7
平成30年度計		845	3,435	2,058	5,745	952	2.44	1.67	492	14.3	58.2	7.5	20.8
30年度月平均		70	286	172	479	79	-	-	41	-	-	-	-
H30年	3月	74	315	159	467	113	2.15	1.48	82	26.0	110.8	14.3	42.1
	4月	92	325	197	470	79	2.14	1.45	32	9.8	34.8	6.0	14.2
	5月	77	311	135	447	79	1.75	1.44	27	8.7	35.1	5.1	17.0
	6月	68	317	129	455	91	1.90	1.44	51	16.1	75.0	9.9	34.9
	7月	58	300	157	402	77	2.71	1.34	45	15.0	77.6	10.7	27.4
	8月	64	289	212	467	90	3.31	1.62	68	23.5	106.3	12.4	27.4
	9月	72	281	119	454	55	1.65	1.62	60	21.4	83.3	11.2	42.9
	10月	80	277	216	508	65	2.70	1.83	33	11.9	41.3	5.3	12.5
	11月	54	271	191	500	54	3.54	1.85	27	10.0	50.0	5.4	14.1
	12月	35	243	120	477	52	3.43	1.96	25	10.3	71.4	4.2	16.7
H31年	1月	66	235	195	498	111	2.95	2.12	29	12.3	43.9	5.0	12.8
	2月	101	278	227	529	102	2.25	1.90	55	19.8	54.5	9.5	22.0
	3月	78	308	160	538	97	2.05	1.75	40	13.0	51.3	5.9	20.0
前年同月比(差)		5.4	▲2.2	0.6	15.2	▲14.2	▲0.10	0.27	▲51.2	▲13.0	▲59.5	▲8.4	▲22.1
前月比(差)		▲22.8	10.8	▲29.5	1.7	▲4.9	▲0.20	▲0.15	▲27.3	▲6.8	▲3.2	▲3.6	▲2.0

職業別求人・求職バランスシート

資料8

平成 31年3月

常用のみ(パート含む)



	専門・技術職	事務職	販売職	サービス職	保安職	農林漁業	生産工程	輸送・機械	建設・採掘	運搬・清掃・包装	福祉関連職業計	その他(*1)
有効求人数	491	302	89	489	22	7	64	64	50	206	283	0
有効求職者数	231	393	30	162	8	16	26	26	14	106	113	176
有効求人倍率	2.13	0.77	2.97	3.02	2.75	0.44	2.46	2.46	3.57	1.94	2.50	0.00

(*1)その他は管理的職業及び分類不能の職業の合計数