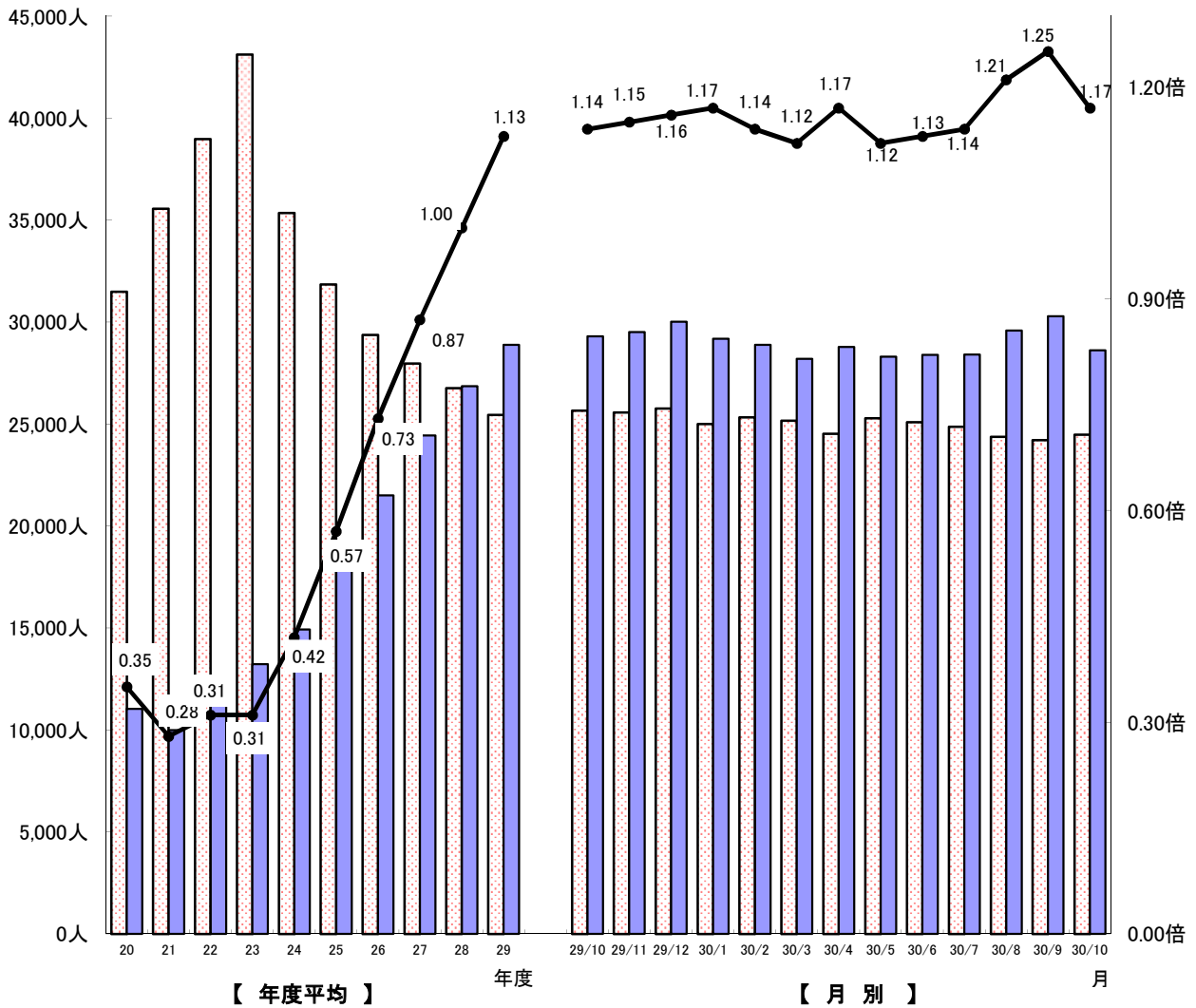


職業安定業務月報 (平成30年10月)

おきなわ

有効求職者数 有効求人数 有効求人倍率



※ 月別の数値は季節調整値(平成29年12月以前の数値は新季節指数により改訂)
 ※ 年度平均は原数値

沖縄労働局職業安定部

1.労働市場の動き(平成30年10月)

有効求人倍率(季調値)1.17倍

— 10月の有効求人倍率は1.17倍で、前月より0.08ポイント低下 —
 ～ 正社員有効求人倍率が0.60倍で過去最高値 ～

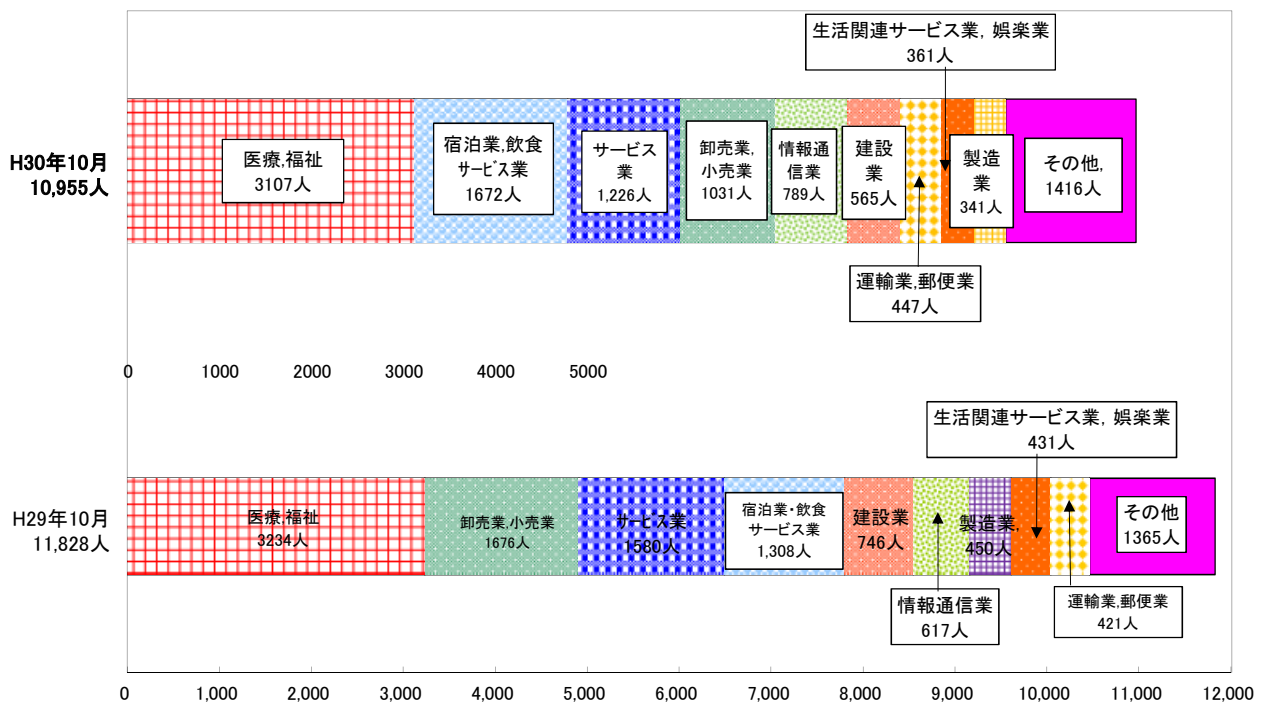
1. 概要

有効求人倍率(季調値)は1.17倍となり、前月比0.08ポイント低下となった。
 新規求人数(原数値)は10,955人で、前年同月比7.4%(873人)減と2か月連続の減少となった。
 月間有効求人数(季調値)は28,623人で、前月比5.5%(1,663人)減となった。
 新規求職申込件数(原数値)は5,568件で、前年同月比4.5%(264件)減と5か月連続の減少となった。
 月間有効求職者数(季調値)は24,488人で、前月比1.2%(279人)増となった。
 県内就職は1,562件(構成比92.4%)で、前年同月比11.1%(196件)減と、3か月連続の減少となった。
 県外就職は129件(構成比7.6%)で、前年同月比9.8%(14件)減と、2か月連続の減少となった。

(1) 求人状況

- ※ 県内新規求人数(原数値)は10,955人で、前年同月比7.4%(873人)減と2か月連続の減少となった。
 そのうち常用は9,921人で1.9%(184人)増となった。
 これを主要産業別に前年同月比で見ると、情報通信業が789人で前年同月比27.9%(172人)増、宿泊業・飲食サービス業が1,672人で前年同月比27.8%(364人)増、運輸業・郵便業が447人で前年同月比6.2%(26人)増となったが、卸売業・小売業が1,031人で前年同月比38.5%(645人)減、建設業が565人で前年同月比24.3%(181人)減、製造業が341人で前年同月比24.2%(109人)減、サービス業が1,226人で前年同月比22.4%(354人)減、生活関連サービス業・娯楽業が361人で前年同月比16.2%(70人)減、医療・福祉が3,107人で前年同月比3.9%(127人)減となった。正社員新規求人数は3,524人と前年同月比3.3%(114人)増、新規求人数に占める正社員求人の割合は32.2%で前年同月差3.4ポイント上昇した。
- ※ 月間有効求人数(原数値)は28,242人で、前年同月比0.7%(207人)減と3か月ぶりの減少となった。
 そのうち常用は24,569人で、前年同月比1.7%(417人)増となった。
- ※ パートタイム求人について、新規求人数(原数値)は3,942人で、前年同月比15.5%(725人)減となり、月間有効求人数は10,129人で、前年同月比2.6%(269人)減となった。
- ※ 新規求人数における充足率は14.6%で前年同月差0.6ポイント低下、月間有効求人数における充足率は5.6%で前年同月差0.7ポイント低下となった。

主な産業の新規求人の動向

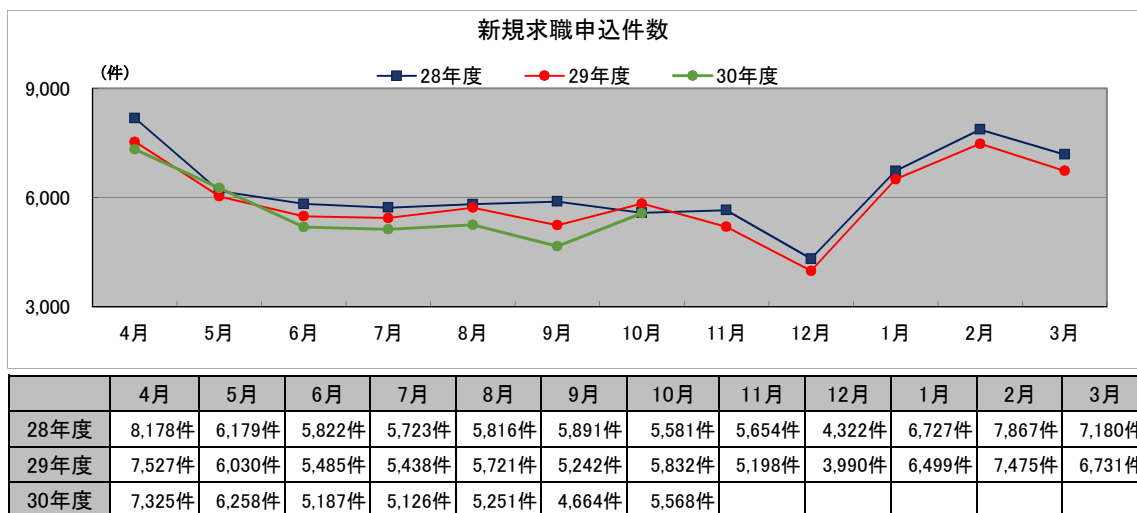


(2) 求職状況

※ 新規求職申込件数(原数値)は5,568件で、前年同月比4.5%(264件)減と5か月連続の減少となった。
 そのうち常用は5,550件で、前年同月比4.5%(261件)減と5か月連続の減少となった。
 また、臨時・季節は18件で、前年同月比14.3%(3件)減となった。

※ 月間有効求職者数(原数値)は24,062人で、前年同月比4.3%(1,091人)減と83か月連続の減少となった。
 そのうち常用は23,983人で、前年同月比4.3%(1,078人)減と31か月連続の減少となった。
 また、臨時・季節を希望する求職者は79人で、前年同月比14.1%(13人)減となった。

※ 雇用保険受給者実人員は5,032人で、前年同月比3.0%(154人)減となった。



新規学卒を除き、パートを含む。(原数値)

(単位:人・%)

	新規常用 求職者数 (合計)	前年同月比	就業・不就業の状態別									
			在職者		離職者		無業者					
			前年同月比	前年同月比	うち事業主都合 前年同月比	うち自己都合 前年同月比	前年同月比	前年同月比				
28年度計	74,660	▲ 6.1	19,213	▲ 0.3	48,103	▲ 8.0	14,569	▲ 11.8	31,423	▲ 6.0	7,344	▲ 7.0
29年度計	70,955	▲ 5.0	18,812	▲ 2.1	45,315	▲ 5.8	13,254	▲ 9.0	30,094	▲ 4.2	6,872	▲ 6.4
H29年 10月	5,811	▲ 6.0	1,392	▲ 3.9	3,836	▲ 8.9	1,038	▲ 20.3	2,614	▲ 3.5	583	▲ 8.0
11月	5,181	▲ 8.1	1,268	▲ 0.5	3,293	▲ 9.6	868	▲ 10.2	2,294	▲ 9.2	620	▲ 13.8
12月	3,972	▲ 7.7	1,010	▲ 16.7	2,537	▲ 5.2	662	▲ 16.1	1,772	▲ 0.0	425	▲ 2.2
1月	6,479	▲ 3.3	2,061	▲ 3.3	3,880	▲ 3.8	1,069	▲ 5.3	2,631	▲ 3.2	538	▲ 0.2
2月	7,456	▲ 4.9	3,181	▲ 4.4	3,709	▲ 3.9	1,043	▲ 6.2	2,502	▲ 2.4	566	▲ 14.1
3月	6,711	▲ 6.2	2,292	▲ 5.4	3,713	▲ 7.3	1,013	▲ 5.6	2,549	▲ 7.1	706	▲ 3.3
4月	7,305	▲ 2.7	1,230	▲ 0.4	5,435	▲ 3.2	1,992	▲ 11.5	3,166	▲ 3.3	640	▲ 3.3
5月	6,237	▲ 3.7	1,311	▲ 7.1	4,297	▲ 2.4	1,334	▲ 0.9	2,747	▲ 3.3	629	▲ 6.3
6月	5,175	▲ 5.5	1,230	▲ 5.6	3,484	▲ 4.1	993	▲ 7.5	2,345	▲ 2.6	461	▲ 14.5
7月	5,115	▲ 5.6	1,125	▲ 7.5	3,447	▲ 6.4	883	▲ 16.2	2,370	▲ 4.4	543	▲ 4.6
8月	5,240	▲ 8.1	1,213	▲ 11.9	3,407	▲ 9.5	834	▲ 14.0	2,409	▲ 9.2	620	▲ 10.5
9月	4,650	▲ 11.0	1,105	▲ 11.8	3,096	▲ 10.4	768	▲ 11.2	2,201	▲ 10.9	449	▲ 13.2
H30年 10月	5,550	▲ 4.5	1,241	▲ 10.8	3,716	▲ 3.1	986	▲ 5.0	2,566	▲ 1.8	593	▲ 1.7

新規学卒を除き、パート含む。(原数値)

(3) 就職状況

- ※ 就職件数は1,691件で、前年同月比11.0%(210件)減と3か月連続の減少となった。
- ※ 県内就職は1,562件(構成比92.4%)で、前年同月比11.1%(196件)減と3か月連続の減少となった。
- ※ 県外就職は129件(構成比7.6%)で、前年同月比9.8%(14件)減と2か月連続の減少となった。
- ※ 新規求職申込件数における就職率は30.4%となり、前年同月比を2.2ポイント下回った。
 月間有効求職者数における就職率は 7.0%となり、前年同月比を0.6ポイント下回った。
- ※ ハロ ワ クにおけるマッチング結果(平成27年5月分)

一般職業紹介状況 (新規学卒を除き パートタイムを含む)

(平成30年10月)
(単位:件・人・倍・%・P)

項目	A 新規求職申込件数		B 月間有効求職者数			C 新規求人数		D 月間有効求人数		E 求人倍率		F 就職件数					就職率		充足数	充足率			
	常 用		常 用	常 用	(保 実) 受 給 者	常 用	常 用	常 用	常 用	新 規 C - A	有 効 D - B	常 用	県 内	県 外	臨 時 ・ 季 節	(保 一 般 就 職 件 数 の 受 給 者 の 数)	F - A × 100	F - B × 100		充 足 数	充 足 率 C × 100	充 足 率 D × 100	
年 月			月平均	月平均	月平均			月平均	月平均														
平成27年度計	79,742	79,481	27,975	27,888	5,612	108,068	87,423	24,441	19,928	1.36	0.87	25,691	22,867	23,477	2,214	370	5,806	32.2	7.7	24,052	22.3	8.2	
平成28年度計	74,940	74,660	26,760	26,666	5,229	115,705	95,023	26,864	22,044	1.54	1.00	25,598	22,838	23,403	2,195	378	5,664	34.2	8.0	23,905	20.7	9.0	
平成29年度計	71,168	70,955	25,452	25,365	4,948	122,977	102,521	28,882	24,011	1.73	1.13	25,319	22,768	23,259	2,060	338	5,655	35.6	8.3	23,690	19.3	6.8	
29年度月平均	5,931	5,913	*	*	*	10,248	8,543	*	*	*	*	2,110	1,897	1,938	172	28	471	*	*	1,974	*	*	
29年	10月	5,832	5,811	25,153	25,061	5,186	11,828	9,737	28,449	24,152	2.03	1.13	1,901	1,729	1,758	143	25	466	32.6	7.6	1,794	15.2	6.3
	11月	5,198	5,181	24,530	24,441	5,119	9,150	7,715	28,293	23,772	1.76	1.15	1,743	1,567	1,569	174	30	465	33.5	7.1	1,608	17.6	5.7
	12月	3,990	3,972	23,244	23,158	4,946	7,728	6,372	27,205	22,683	1.94	1.17	1,588	1,364	1,459	129	26	405	39.8	6.8	1,493	19.3	5.5
	1月	6,499	6,479	23,592	23,502	4,541	12,397	9,630	28,152	22,960	1.91	1.19	1,496	1,262	1,364	132	29	377	23.0	6.3	1,390	11.2	4.9
	2月	7,475	7,456	25,792	25,696	4,517	12,003	10,214	31,149	25,578	1.61	1.21	2,256	2,010	2,085	171	31	406	30.2	8.7	2,139	17.8	6.9
	3月	6,731	6,711	27,249	27,149	4,505	10,746	9,276	32,636	27,047	1.60	1.20	3,290	3,032	3,113	177	22	482	48.9	12.1	3,189	29.7	9.8
	4月	7,325	7,305	27,120	27,024	4,026	11,118	9,247	30,728	25,925	1.52	1.13	2,698	2,443	2,451	247	36	496	36.8	9.9	2,503	22.5	8.1
	5月	6,258	6,237	26,618	26,520	4,759	9,223	8,158	28,884	24,785	1.47	1.09	2,244	2,068	2,052	192	17	560	35.9	8.4	2,088	22.6	7.2
	6月	5,187	5,175	25,305	25,218	4,785	9,614	8,247	28,072	23,992	1.85	1.11	1,960	1,809	1,766	194	28	508	37.8	7.7	1,805	18.8	6.4
	7月	5,126	5,115	24,454	24,370	4,950	10,702	9,476	27,707	24,264	2.09	1.13	1,746	1,601	1,623	123	13	489	34.1	7.1	1,662	15.5	6.0
	8月	5,251	5,240	24,105	24,031	5,223	10,420	8,594	29,052	24,836	1.98	1.21	1,739	1,595	1,588	151	24	516	33.1	7.2	1,613	15.5	5.6
	9月	4,664	4,650	23,502	23,431	4,911	8,642	7,513	28,196	24,152	1.85	1.20	1,676	1,549	1,562	114	14	441	35.9	7.1	1,583	18.3	5.6
30年	10月	5,568	5,550	24,062	23,983	5,032	10,955	9,921	28,242	24,569	1.97	1.17	1,691	1,553	1,562	129	20	486	30.4	7.0	1,595	14.6	5.6
増減比	前年同月	▲ 4.5	▲ 4.5	▲ 4.3	▲ 4.3	▲ 3.0	▲ 7.4	1.9	▲ 0.7	1.7	▲ 0.06	0.04	▲ 11.0	▲ 10.2	▲ 11.1	▲ 9.8	▲ 20.0	4.3	▲ 2.2	▲ 0.6	▲ 11.1	▲ 0.6	▲ 0.7
	前 月	19.4	19.4	2.4	2.4	2.5	26.8	32.1	0.2	1.7	0.12	▲ 0.03	0.9	0.3	0.0	13.2	42.9	10.2	▲ 5.5	▲ 0.1	0.8	▲ 3.7	0.0
安定所別	那覇	2,693	2,687	12,188	12,149	2,489	6,285	5,662	15,619	13,468	2.33	1.28	762	694	695	67	7	214	28.3	6.3	788	12.5	5.0
	沖縄	1,973	1,969	8,773	8,755	1,855	3,058	2,794	8,030	6,890	1.55	0.92	578	527	530	48	9	187	29.3	6.6	484	15.8	6.0
	名護	452	452	1,512	1,511	305	570	519	1,857	1,679	1.26	1.23	166	158	158	8	1	37	36.7	11.0	147	25.8	7.9
	宮古	204	202	723	716	176	477	459	1,333	1,288	2.34	1.84	78	77	76	2	1	22	38.2	10.8	70	14.7	5.3
	八重山	246	240	866	852	203	565	487	1,403	1,244	2.30	1.62	107	97	103	4	2	26	43.5	12.4	106	18.8	7.6

※ B月間有効求職者数及びF就職件数の(保)受給者実人員及び(保)受給者の一般就職件数については、局月計分には船員保険受給者分を含む。

求人・求職の季節調整値

(新規学卒を除き、パートタイムを含む)

(平成30年10月)
(単位:人・倍・%・P)

年月	新規求職申込件数		月間有効求職者数		新規求人数		月間有効求人数		新規求人倍率		有効求人倍率	
	件	前月比 %	人	前月比 %	人	前月比 %	人	前月比 %	倍	ポイント	倍	ポイント
平成29年 10月	5,952	3.5	25,666	0.5	11,210	21.9	29,302	3.7	1.88	0.28	1.14	0.03
11月	5,750	▲ 3.4	25,579	▲ 0.3	9,973	▲ 11.0	29,517	0.7	1.73	▲ 0.15	1.15	0.01
12月	5,760	0.2	25,766	0.7	9,339	▲ 6.4	30,016	1.7	1.62	▲ 0.11	1.16	0.01
1月	5,830	1.2	25,010	▲ 2.9	10,941	17.2	29,191	▲ 2.7	1.88	0.26	1.17	0.01
2月	6,175	5.9	25,338	1.3	10,510	▲ 3.9	28,884	▲ 1.1	1.70	▲ 0.18	1.14	▲ 0.03
3月	5,921	▲ 4.1	25,177	▲ 0.6	9,884	▲ 6.0	28,205	▲ 2.4	1.67	▲ 0.03	1.12	▲ 0.02
4月	5,635	▲ 4.8	24,534	▲ 2.6	11,235	13.7	28,774	2.0	1.99	0.32	1.17	0.05
5月	6,245	10.8	25,285	3.1	9,161	▲ 18.5	28,304	▲ 1.6	1.47	▲ 0.52	1.12	▲ 0.05
6月	5,735	▲ 8.2	25,089	▲ 0.8	9,845	7.5	28,390	0.3	1.72	0.25	1.13	0.01
7月	5,356	▲ 6.6	24,877	▲ 0.8	10,570	7.4	28,409	0.1	1.97	0.25	1.14	0.01
8月	5,604	4.6	24,385	▲ 2.0	10,196	▲ 3.5	29,591	4.2	1.82	▲ 0.15	1.21	0.07
9月	5,467	▲ 2.4	24,209	▲ 0.7	10,061	▲ 1.3	30,286	2.3	1.84	0.02	1.25	0.04
平成30年 10月	5,447	▲ 0.4	24,488	1.2	9,506	▲ 5.5	28,623	▲ 5.5	1.75	▲ 0.09	1.17	▲ 0.08

(注) 季節調整法は、センサス局法Ⅱ(X-12-ARIMA)による。
 なお、平成29年12月以前の数値は新季節指数により改訂されている。

パートタイム職業紹介状況

(平成30年10月)

(単位:件・人・倍・P)

項目 年月	1. 新規求職 申込件数	2. 月間有効 求職者数 月平均	3. 新規 求人数	4. 月間有効 求人数 月平均	5. 新規求人 倍率	6. 有効求人 倍率	7. 就 職 件 数	8. 就 職 率		9. 充 足 率	
								就職件数/新規求職申込 件数×100	就職件数/月間有効求職 者数×100	充足数/ 新規求人数×100	充足数/ 月間有効求人数×100
平成27年度計	20,436	7,772	40,746	9,076	1.99	1.17	9,568	46.8	10.3	23.0	8.6
平成28年度計	20,140	7,911	44,009	10,191	2.19	1.29	9,861	49.0	10.4	21.7	7.8
平成29年度計	20,149	8,122	46,417	10,785	2.30	1.33	9,916	49.2	10.2	20.6	7.4
平成29年 10月	1,795	8,308	4,667	10,398	2.60	1.25	687	38.3	8.3	14.2	6.4
11月	1,626	8,237	3,250	9,433	2.00	1.27	638	39.2	7.7	18.4	5.7
12月	1,098	7,829	2,453	9,836	2.23	1.26	524	47.7	6.7	20.4	5.1
1月	1,700	7,605	5,152	10,463	3.03	1.38	516	30.4	6.8	9.6	4.7
2月	1,995	7,993	4,877	12,232	2.44	1.53	1,114	8.8	13.9	22.1	8.8
3月	1,804	8,298	4,109	2,770	2.28	1.54	1,712	94.9	20.6	41.3	13.3
4月	2,225	8,669	4,552	1,837	2.05	1.37	932	41.9	10.8	20.1	7.7
5月	1,955	8,779	3,280	11,015	1.68	1.25	798	40.8	9.1	23.6	7.0
6月	1,489	8,574	3,321	10,397	2.23	1.21	693	46.5	8.1	19.8	6.3
7月	1,463	8,227	4,317	10,189	2.95	1.24	610	41.7	7.4	13.7	5.8
8月	1,566	8,155	4,030	11,027	2.57	1.35	582	37.2	7.1	13.7	5.0
9月	1,430	8,083	2,823	10,537	1.97	1.30	586	41.0	7.2	19.8	5.3
平成30年 10月	1,846	8,389	3,942	10,129	2.14	1.21	607	32.9	7.2	14.8	5.8
前年同月比(差)	2.8	1.0	▲ 15.5	▲ 2.6	▲ 0.46	▲ 0.04	▲ 11.6	▲ 5.4	▲ 1.1	0.6	▲ 0.6
前月比(差)	29.1	3.8	39.6	▲ 3.9	0.17	▲ 0.09	3.6	▲ 8.1	0.0	▲ 5.0	0.5

※ 上記数値は、全て原数値である。

産業別・規模別新規求人状況（新規学卒を除きパートタイムを含む）

平成30年10月

産業別・規模別		平成30年10月		平成29年10月		前年同月差		前年同月比	
		うち常用		うち常用		常用		常用	
産業別	A. B 農林漁業(01~04)	58	51	70	59	▲ 12	▲ 8	▲ 17.1	▲ 13.6
	C 鉱業・採石業、砂利採取業(05)	11	11	3	3	8	8	266.7	266.7
	D 建設業(06~08)	565	551	746	715	▲ 181	▲ 164	▲ 24.3	▲ 22.9
	E 製造業(09~32)	341	286	450	362	▲ 109	▲ 76	▲ 24.2	▲ 21.0
	09 食料品製造業	181	129	295	220	▲ 114	▲ 91	▲ 38.6	▲ 41.4
	10 飲料・たばこ・飼料製造業	28	28	19	17	9	11	47.4	64.7
	11 繊維工業	1	1	9	5	▲ 8	▲ 4	▲ 88.9	▲ 80.0
	12 木材・木製品製造業	0	0	7	7	▲ 7	▲ 7	▲ 100.0	▲ 100.0
	13 家具・装備品製造業	3	3	2	2	1	1	50.0	50.0
	14 パルプ・紙・紙加工品製造業	2	2	7	6	▲ 5	▲ 4	▲ 71.4	▲ 66.7
	15 印刷・同関連産業	16	16	18	18	▲ 2	▲ 2	▲ 11.1	▲ 11.1
	16 化学工業	48	48	27	25	21	23	77.8	92.0
	17 石油製品・石炭製品製造業	4	4	0	0	4	4	-	-
	18 プラスチック製品製造業	4	4	0	0	4	4	-	-
	19 ゴム製品製造業	0	0	0	0	0	0	-	-
	21 窯業・土石製品製造業	23	23	20	18	3	5	15.0	27.8
	22 鉄鋼業	0	0	3	3	▲ 3	▲ 3	▲ 100.0	▲ 100.0
	23 非鉄金属製造業	0	0	2	2	▲ 2	▲ 2	▲ 100.0	▲ 100.0
	24 金属製品製造業	13	13	19	19	▲ 6	▲ 6	▲ 31.6	▲ 31.6
	25 はん用機械器具製造業	0	0	2	0	▲ 2	0	▲ 100.0	-
	26 生産用機械器具製造業	1	1	5	5	▲ 4	▲ 4	▲ 80.0	▲ 80.0
	27 業務用機械器具製造業	1	1	2	2	▲ 1	▲ 1	▲ 50.0	▲ 50.0
	28 電子部品・デバイス・電子回路製造業	0	0	0	0	0	0	-	-
	29 電気機械器具製造業	7	7	5	5	2	2	40.0	40.0
	30 情報通信機械器具製造業	0	0	0	0	0	0	-	-
	31 輸送用機械器具製造業	5	2	3	3	2	▲ 1	66.7	▲ 33.3
	20, 32 その他の製造業	4	4	5	5	▲ 1	▲ 1	▲ 20.0	▲ 20.0
	F 電気・ガス・熱供給・水道業(33~36)	11	11	4	4	7	7	175.0	175.0
	G 情報通信業(37~41)	789	464	617	309	172	155	27.9	50.2
	39 情報サービス業	698	405	537	271	161	134	30.0	49.4
	H 運輸業、郵便業(42~49)	447	439	421	399	26	40	6.2	10.0
	I 卸売業、小売業(50~61)	1,031	966	1,676	939	▲ 645	27	▲ 38.5	2.9
50~55 卸売業	378	349	334	304	44	45	13.2	14.8	
56~61 小売業	653	617	1,342	635	▲ 689	▲ 18	▲ 51.3	▲ 2.8	
J 金融業、保険業(62~67)	85	83	169	144	▲ 84	▲ 61	▲ 49.7	▲ 42.4	
K 不動産業、物品賃貸業(68~70)	258	243	249	234	9	9	3.6	3.8	
L 学術研究、専門・技術サービス業(71~74)	392	341	346	297	46	44	13.3	14.8	
M 宿泊業、飲食サービス業(75~77)	1,672	1,632	1,308	1,235	364	397	27.8	32.1	
75 宿泊業	778	752	644	598	134	154	20.8	25.8	
76 飲食店	645	645	567	562	78	83	13.8	14.8	
N 生活関連サービス業、娯楽業(78~80)	361	321	431	335	▲ 70	▲ 14	▲ 16.2	▲ 4.2	
O 教育、学習支援業(81, 82)	189	182	213	205	▲ 24	▲ 23	▲ 11.3	▲ 11.2	
P 医療、福祉(83~85)	3,107	3,039	3,234	3,133	▲ 127	▲ 94	▲ 3.9	▲ 3.0	
83 医療業	932	918	952	922	▲ 20	▲ 4	▲ 2.1	▲ 0.4	
85 社会保険・社会福祉・介護事業	2,161	2,107	2,281	2,210	▲ 120	▲ 103	▲ 5.3	▲ 4.7	
Q 複合サービス事業(86, 87)	37	32	70	57	▲ 33	▲ 25	▲ 47.1	▲ 43.9	
R サービス業(他に分類されないもの)	1,226	940	1,580	1,087	▲ 354	▲ 147	▲ 22.4	▲ 13.5	
S, T, 公務・その他(97, 98, 99)	375	329	241	220	134	109	55.6	49.5	
合計	10,955	9,921	11,828	9,737	▲ 873	184	▲ 7.4	1.9	
規模別	29人以下	6,513	6,005	7,133	6,302	▲ 620	▲ 297	▲ 8.7	▲ 4.7
	30~99人	2,477	2,250	2,473	2,020	4	230	0.2	11.4
	100~299人	1,056	902	994	769	62	133	6.2	17.3
	300~499人	499	443	465	411	34	32	7.3	7.8
	500~999人	310	224	234	152	76	72	32.5	47.4
	1,000人以上	100	97	529	83	▲ 429	14	▲ 81.1	16.9

(注) 平成19年11月改定の「日本標準産業分類」に基づく区分により表章したもの。

6. 中高年齢者の職業紹介状況(パートを除く)

(単位:人・件・%)

年月	新規求職申込件数		月間有効求職者数		紹介件数		就職件数	
		うち常用		うち常用		うち常用		うち常用
29年10月	1,246	1,242	5,930	5,911	1,762	1,625	374	355
30年9月	1,088	1,081	5,716	5,696	1,438	1,318	403	381
30年10月	1,258	1,251	5,786	5,761	1,629	1,516	384	364
前年同月比	1.0	0.7	▲ 2.4	▲ 2.5	▲ 7.5	▲ 6.7	2.7	2.5
前月比	15.6	15.7	1.2	1.1	13.3	15.0	▲ 4.7	▲ 4.5
那覇	627	626	2,926	2,921	856	789	167	158
沖縄	425	422	2,083	2,076	551	524	131	125
名護	110	110	404	403	119	111	49	47
宮古	44	42	159	152	35	35	13	13
八重山	52	51	214	209	68	57	24	21

7. 障害者職業紹介状況

(単位:人・件・%)

年月	項目	新規求職 申込件数	紹介件数	就職件数	期末現在登録者数			
					計	有効求職者	就業中の者	保留中の者
平成30年10月		248	382	153	15,685	5,223	8,010	2,452
	身体障害者	64	112	38	5,963	1,781	2,810	1,372
	知的障害者	28	39	36	3,599	848	2,272	479
	精神障害者	127	196	69	5,444	2,296	2,595	553
	その他障害者	29	35	10	679	298	333	48
平成30年9月		214	639	156	15,558	5,180	7,950	2,428
平成29年10月		291	505	185	15,260	4,906	7,643	2,711
前年同月比		▲ 14.8	▲ 24.4	▲ 17.3	2.8	6.5	4.8	▲ 9.6
那覇		110	193	74	8,403	2,763	3,976	1,664
沖縄		114	154	62	5,225	2,031	2,960	234
名護		12	22	10	803	221	402	180
宮古		4	9	2	585	89	321	175
八重山		8	4	5	669	119	351	199

8. 雇用保険適用・給付状況

(1) 適用状況

(単位:人・件・%)

年月	適用事業所関係			被保険者関係			事務組合関係		
	適用事業所数 (3月末)	新規適用	廃止脱退	被保険者数 (3月末)	資格取得	資格喪失	組合数 (3月末)	委託事業所数 (3月末)	被保険者数 (3月末)
平成26年度計	25,494	1,824	820	375,515	94,513	82,706	69	7,350	67,846
平成27年度計	26,341	1,783	953	387,696	99,947	86,967	70	7,474	68,704
平成28年度計	27,514	2,142	996	404,364	105,289	88,865	72	7,897	72,459
平成29年度計	28,976	2,555	1,111	418,835	107,179	92,249	72	8,708	76,410
平成29年 10月	28,509	182	45	417,223	8,680	7,958	72	8,552	75,556
11月	28,613	137	33	418,455	7,562	6,272	72	8,589	75,909
12月	28,701	140	54	419,868	6,901	5,457	72	8,630	76,316
1月	28,783	137	54	418,798	6,332	7,270	72	8,649	76,282
2月	28,873	149	61	419,051	6,900	6,472	72	8,674	76,453
3月	28,976	165	61	418,835	6,578	6,787	72	8,708	76,410
4月	29,118	239	98	412,436	10,900	17,226	72	8,749	75,518
5月	29,242	203	88	419,262	14,814	7,967	72	8,770	76,142
6月	29,351	186	84	423,320	11,002	6,775	72	8,811	76,772
7月	29,470	187	71	423,666	8,068	7,705	72	8,841	76,812
8月	29,554	152	73	425,104	8,316	6,873	72	8,852	77,042
9月	29,287	133	404	425,705	6,564	6,478	72	8,848	77,088
平成30年 10月	29,368	130	50	424,844	7,910	8,156	72	8,883	77,272
那覇	15,568	68	24	253,855	4,826	4,988	41	4,495	46,218
沖縄	9,053	49	13	124,633	2,169	2,183	19	3,186	23,125
名護	1,975	7	5	23,011	365	476	6	539	3,726
宮古	1,280	4	2	11,271	270	210	3	373	2,620
八重山	1,492	2	6	12,074	280	299	3	290	1,583

(2) 給付状況

(単位:人・件・%)

年月	一 般				特例一時金		日 雇 保 険	
	受給資格 決定件数	初回 受給者	受給者実人員 (所定内) (月平均)	総支給額 (千円)	受 給 者 数	給 支 給 金 額 (千円)	受 給 者 実 人 員 (月平均)	支 給 金 額 (千円)
平成26年度計	21,663	17,364	5,823	7,509,580	83	17,804	3	1,386
平成27年度計	20,095	15,850	5,202	6,818,986	66	14,050	2	878
平成28年度計	19,242	14,708	4,830	6,327,046	58	12,534	1	391
平成29年度計	18,547	13,939	4,631	6,213,613	41	9,082	1	315
平成29年 10月	1,515	1,041	4,701	549,039	2	454	3	75
11月	1,452	1,187	4,673	542,091	2	368	0	0
12月	1,075	1,042	4,477	497,340	9	1,667	2	38
1月	1,251	832	4,179	483,507	5	1,224	2	90
2月	1,197	1,067	4,167	444,260	1	194	0	0
3月	1,673	962	4,126	465,364	1	190	0	0
4月	1,823	828	3,793	434,994	3	834	0	0
5月	2,331	2,004	4,703	524,505	1	192	0	0
6月	1,775	1,163	4,701	507,490	2	423	1	15
7月	1,421	1,104	4,859	564,205	1	278	0	0
8月	1,433	1,309	5,148	588,760	4	975	2	68
9月	1,276	976	4,685	508,089	1	209	3	90
平成30年 10月	1,411	1,072	4,715	572,912	5	1,145	5	135
那覇	702	543	2,323	282,457	0	0	1	45
沖縄	464	369	1,712	207,064	0	0	2	30
名護	126	65	300	37,297	0	0	0	0
宮古	47	37	176	20,306	5	1,145	0	0
八重山 沖繩総合事務局 (船員)	71	58	200	24,917	0	0	2	60
宮古運輸	0	0	1	171	0	0	0	0
八重山運輸	0	0	0	0	0	0	0	0

(注) 金額は千円未満は四捨五入してあるため必ずしも当月計と一致しない。

職業別常用新規求人・新規求職のバランスシートと充足・就職状況（平成30年10月分）
【職業別・常用（フルタイム及びパート）】

（単位：人、件、倍、％）

職業	新規 求人数 ①	新規求職 申込件数 ②	新規 求人倍率 ①/②	充足数 ③	充足率 ③/①	就職件数 ④	就職率 ④/②
職業計	9,921	5,550	1.79	1,476	14.9	1,553	28.0
A 管理的職業	118	21	5.62	7	5.9	8	38.1
B 専門的・技術的職業	2,360	941	2.51	293	12.4	297	31.6
07 開発技術者	19	6	3.17	0	—	0	—
08 製造技術者	18	35	0.51	1	5.6	1	2.9
09 建築・土木・測量技術者	203	58	3.50	16	7.9	21	36.2
10 情報処理・通信技術者	250	73	3.42	13	5.2	14	19.2
11 その他の技術者	11	3	3.67	1	9.1	1	33.3
12 医師、歯科医師、獣医師、薬剤師	16	6	2.67	1	6.3	1	16.7
13 保健師、助産師、看護師	360	179	2.01	70	19.4	69	38.5
14 医療技術者	151	51	2.96	15	9.9	14	27.5
15 その他の保健医療の職業	78	37	2.11	13	16.7	14	37.8
16 社会福祉の専門的職業	832	192	4.33	115	13.8	115	59.9
22 美術家、デザイナー、写真家、映像撮影者	106	76	1.39	12	11.3	13	17.1
05.06.17～21.23.24その他の専門的職業	316	225	1.40	36	11.4	34	15.1
C 事務的職業	1,407	1,559	0.90	389	27.6	390	25.0
25 一般事務の職業	1,024	1,350	0.76	303	29.6	300	22.2
26 会計事務の職業	161	98	1.64	46	28.6	47	48.0
27 生産関連事務の職業	71	8	8.88	4	5.6	4	50.0
28 営業・販売関連事務の職業	73	56	1.30	17	23.3	20	35.7
29 外勤事務の職業	4	2	2.00	0	—	0	—
30 運輸、通信事務の職業	24	7	3.43	13	54.2	13	185.7
31 事務用機械操作の職業	50	38	1.32	6	12.0	6	15.8
D 販売の職業	665	414	1.61	78	11.7	83	20.0
32 商品販売の職業	450	263	1.71	43	9.6	49	18.6
33 販売類似の職業	16	3	5.33	3	18.8	4	133.3
34 営業の職業	199	148	1.34	32	16.1	30	20.3
E サービスの職業	2,961	845	3.50	325	11.0	333	39.4
35 家庭生活支援サービスの職業	4	3	1.33	2	50.0	2	66.7
36 介護サービスの職業	814	208	3.91	100	12.3	100	48.1
37 保健医療サービスの職業	166	47	3.53	24	14.5	23	48.9
38 生活衛生サービスの職業	176	69	2.55	22	12.5	25	36.2
39 飲食物調理の職業	833	241	3.46	96	11.5	97	40.2
40 接客・給仕の職業	747	183	4.08	47	6.3	51	27.9
41 住居施設・ビル等の管理の職業	30	17	1.76	6	20.0	6	35.3
42 その他のサービスの職業	191	77	2.48	28	14.7	29	37.7
F 保安の職業	122	37	3.30	18	14.8	18	48.6
G 農林漁業の職業	105	50	2.10	22	21.0	21	42.0
H 生産工程の職業	408	280	1.46	80	19.6	127	45.4
49 生産設備制御・監視の職業 （金属材料製造、金属加工、金属溶接・溶断）	0	2	—	0	—	0	—
50 生産設備制御・監視の職業 （金属材料製造、金属加工、金属溶接・溶断を除く）	4	3	1.33	1	25.0	1	33.3
51 生産設備制御・監視の職業（機械組立）	0	0	—	0	—	0	—
52 金属材料製造、金属加工、金属溶接・溶断の職業	35	31	1.13	6	17.1	8	25.8
54 製品製造・加工処理の職業 （金属材料製造、金属加工、金属溶接・溶断を除く）	210	86	2.44	52	24.8	56	65.1
57 機械組立の職業	4	92	0.04	0	—	40	43.5
60 機械整備・修理の職業	112	38	2.95	11	9.8	12	31.6
61 製品検査の職業 （金属材料製造、金属加工、金属溶接・溶断）	5	0	—	0	—	0	—
62 製品検査の職業 （金属材料製造、金属加工、金属溶接・溶断を除く）	5	3	1.67	0	—	0	—
63 機械検査の職業	1	1	1.00	0	—	0	—
64 生産関連・生産類似の職業	32	24	1.33	10	31.3	10	41.7
I 輸送・機械運転の職業	465	159	2.92	60	12.9	64	40.3
65 鉄道運転の職業	5	0	—	0	—	0	—
66 自動車運転の職業	385	105	3.67	49	12.7	52	49.5
67 船舶・航空機運転の職業	1	1	1.00	0	—	0	—
68 その他の輸送の職業	13	9	1.44	0	—	0	—
69 定置・建設機械運転の職業	61	44	1.39	11	18.0	12	27.3
J 建設・採掘の職業	275	99	2.78	37	13.5	40	40.4
70 建設躯体工事の職業	34	11	3.09	6	17.6	6	54.5
71 建設の職業（建設躯体工事の職業を除く）	78	32	2.44	12	15.4	12	37.5
72 電気工事の職業	90	30	3.00	10	11.1	12	40.0
73 土木の職業	71	26	2.73	7	9.9	8	30.8
74 採掘の職業	2	0	—	2	100.0	2	—
K 運搬・清掃・包装等の職業	1,035	434	2.38	167	16.1	172	39.6
75 運搬の職業	242	134	1.81	40	16.5	41	30.6
76 清掃の職業	436	119	3.66	73	16.7	77	64.7
77 包装の職業	24	1	24.00	7	29.2	7	700.0
78 その他の運搬・清掃・包装等の職業	333	180	1.85	47	14.1	47	26.1
IT関連職業合計	453	202	2.24	37	8.2	39	19.3
福祉関連職業合計	1,633	540	3.02	274	16.8	271	50.2
（うち介護関係）	1,167	308	3.79	179	15.3	180	58.4
分類不能の職業	0	711	—	0	—	0	—

※掲載値は、すべて原数値であり、新規学卒を含んでいません。

※常用とは、雇用契約において雇用期間の定めがないか又は4か月以上の雇用期間が定められているものをいいます。

職業別常用新規求人・新規求職のバランスシートと充足・就職状況(平成30年10月分)

【職業別・常用(フルタイムのみ)】

(単位:人、件、倍、%、千円)

職業	新規 求人数 ①	新規求職 申込件数 ②	新規 求人倍率 ①/②	充足数 ③	充足率 ③/①	就職件数 ④	就職率 ④/②	求職希望 賃金 (月給)	求人平均 賃金 (月給)
職業計	6,368	3,708	1.72	964	15.1	1,029	27.8	180	190
A 管理的職業	118	19	6.21	6	5.1	7	36.8	209	266
B 専門的・技術的職業	1,787	614	2.91	206	11.5	210	34.2	213	216
07 開発技術者	19	6	3.17	0	—	0	—	235	240
08 製造技術者	18	26	0.69	1	5.6	1	3.8	320	217
09 建築・土木・測量技術者	202	54	3.74	15	7.4	20	37.0	236	274
10 情報処理・通信技術者	248	67	3.70	13	5.2	14	20.9	261	251
11 その他の技術者	11	3	3.67	1	9.1	1	33.3	147	193
12 医師、歯科医師、獣医師、薬剤師	15	3	5.00	1	6.7	1	33.3	327	369
13 保健師、助産師、看護師	283	112	2.53	54	19.1	53	47.3	217	215
14 医療技術者	118	35	3.37	12	10.2	11	31.4	226	225
15 その他の保健医療の職業	70	20	3.50	11	15.7	12	60.0	178	193
16 社会福祉の専門的職業	613	113	5.42	71	11.6	71	62.8	172	183
22 美術家、デザイナー、写真家、映像撮影者	52	58	0.90	10	19.2	11	19.0	185	205
05.06.17~21.23.24その他の専門的職業	138	117	1.18	17	12.3	15	12.8	198	192
C 事務的職業	941	1,100	0.86	266	28.3	266	24.2	159	169
25 一般事務の職業	653	936	0.70	200	30.6	196	20.9	157	165
26 会計事務の職業	122	82	1.49	35	28.7	36	43.9	173	180
27 生産関連事務の職業	57	6	9.50	3	5.3	3	50.0	212	190
28 営業・販売関連事務の職業	60	48	1.25	15	25.0	18	37.5	173	180
29 外勤事務の職業	3	1	3.00	0	—	0	—	150	151
30 運輸、通信事務の職業	14	6	2.33	12	85.7	12	200.0	212	170
31 事務用機械操作の職業	32	21	1.52	1	3.1	1	4.8	149	174
D 販売の職業	439	283	1.55	59	13.4	62	21.9	185	191
32 商品販売の職業	249	140	1.78	25	10.0	30	21.4	163	174
33 販売類似の職業	13	2	6.50	3	23.1	3	150.0	145	195
34 営業の職業	177	141	1.26	31	17.5	29	20.6	207	205
E サービスの職業	1,630	488	3.34	193	11.8	197	40.4	170	176
35 家庭生活支援サービスの職業	0	0	—	1	—	1	—	0	0
36 介護サービスの職業	503	139	3.62	73	14.5	73	52.5	176	163
37 保健医療サービスの職業	115	31	3.71	16	13.9	15	48.4	162	150
38 生活衛生サービスの職業	102	40	2.55	13	12.7	15	37.5	174	191
39 飲食物調理の職業	394	117	3.37	47	11.9	47	40.2	170	181
40 接客・給仕の職業	388	105	3.70	24	6.2	27	25.7	170	193
41 住居施設・ビル等の管理の職業	18	13	1.38	5	27.8	4	30.8	159	222
42 その他のサービスの職業	110	43	2.56	14	12.7	15	34.9	162	170
F 保安の職業	86	26	3.31	15	17.4	15	57.7	157	161
G 農林漁業の職業	26	31	0.84	8	30.8	8	25.8	184	170
H 生産工程の職業	303	233	1.30	54	17.8	100	42.9	199	180
49 生産設備制御・監視の職業 (金属材料製造、金属加工、金属溶接・溶断)	0	2	—	0	—	0	—	190	0
50 生産設備制御・監視の職業 (金属材料製造、金属加工、金属溶接・溶断を除く)	4	1	4.00	1	25.0	1	100.0	150	182
51 生産設備制御・監視の職業(機械組立)	0	0	—	0	—	0	—	0	0
52 金属材料製造、金属加工、金属溶接・溶断の職業	33	30	1.10	6	18.2	8	26.7	193	197
54 製品製造・加工処理の職業 (金属材料製造、金属加工、金属溶接・溶断を除く)	115	52	2.21	27	23.5	30	57.7	172	167
57 機械組立の職業	4	87	0.05	0	—	40	46.0	225	184
60 機械整備・修理の職業	107	36	2.97	11	10.3	12	33.3	198	190
61 製品検査の職業 (金属材料製造、金属加工、金属溶接・溶断)	5	0	—	0	—	0	—	0	263
62 製品検査の職業 (金属材料製造、金属加工、金属溶接・溶断を除く)	5	3	1.67	0	—	0	—	143	137
63 機械検査の職業	1	1	1.00	0	—	0	—	200	195
64 生産関連・生産類似の職業	29	21	1.38	9	31.0	9	42.9	177	186
I 輸送・機械運転の職業	427	132	3.23	54	12.6	58	43.9	190	168
65 鉄道運転の職業	5	0	—	0	—	0	—	0	150
66 自動車運転の職業	347	85	4.08	43	12.4	46	54.1	186	158
67 船舶・航空機運転の職業	1	1	1.00	0	—	0	—	200	170
68 その他の輸送の職業	13	7	1.86	0	—	0	—	160	174
69 定置・建設機械運転の職業	61	39	1.56	11	18.0	12	30.8	204	200
J 建設・採掘の職業	274	97	2.82	36	13.1	38	39.2	196	209
70 建設躯体工事の職業	34	11	3.09	6	17.6	6	54.5	217	234
71 建設の職業(建設躯体工事の職業を除く)	78	31	2.52	11	14.1	11	35.5	206	212
72 電気工事の職業	90	29	3.10	10	11.1	11	37.9	181	205
73 土木の職業	70	26	2.69	7	10.0	8	30.8	193	202
74 採掘の職業	2	0	—	2	100.0	2	—	0	185
K 運搬・清掃・包装等の職業	337	224	1.50	67	19.9	68	30.4	171	166
75 運搬の職業	176	120	1.47	36	20.5	35	29.2	182	171
76 清掃の職業	87	37	2.35	16	18.4	18	48.6	151	162
77 包装の職業	4	1	4.00	2	50.0	2	200.0	200	151
78 その他の運搬・清掃・包装等の職業	70	66	1.06	13	18.6	13	19.7	159	160
IT関連職業合計	384	163	2.36	29	7.6	31	19.0	233	230
福祉関連職業合計	1,116	348	3.21	190	17.0	188	54.0	192	186
(うち介護関係)	747	196	3.81	120	16.1	121	61.7	173	170
分類不能の職業	0	461	—	0	—	0	—	181	0

※掲載値は、すべて原数値であり、新規学卒を含んでいません。

※常用とは、雇用契約において雇用期間の定めがないか又は4か月以上の雇用期間が定められているものをいいます。

職業別常用新規求人・新規求職のバランスシートと充足・就職状況(平成30年10月分)

【職業別・常用(パートのみ)】

(単位:人、件、倍、%、十円)

職業	新規 求人 ①	新規求職 申込件数 ②	新規 求人倍率 ①/②	充足数 ③	充足率 ③/①	就職件数 ④	就職率 ④/②	求職希望 賃金 (時給)	求人平均 賃金 (時給)
職業計	3,553	1,842	1.93	512	14.4	524	28.4	101	85
A 管理的職業	0	2	—	1	—	1	50.0	115	0
B 専門的・技術的職業	573	327	1.75	87	15.2	87	26.6	157	114
07 開発技術者	0	0	—	0	—	0	—	0	0
08 製造技術者	0	9	—	0	—	0	—	83	0
09 建築・土木・測量技術者	1	4	0.25	1	100.0	1	25.0	86	95
10 情報処理・通信技術者	2	6	0.33	0	—	0	—	80	88
11 その他の技術者	0	0	—	0	—	0	—	0	0
12 医師、歯科医師、獣医師、薬剤師	1	3	0.33	0	—	0	—	133	225
13 保健師、助産師、看護師	77	67	1.15	16	20.8	16	23.9	121	128
14 医療技術者	33	16	2.06	3	9.1	3	18.8	114	125
15 その他の保健医療の職業	8	17	0.47	2	25.0	2	11.8	198	102
16 社会福祉の専門的職業	219	79	2.77	44	20.1	44	55.7	94	97
22 美術家、デザイナー、写真家、映像撮影者	54	18	3.00	2	3.7	2	11.1	80	94
05.06.17~21.23.24その他の専門的職業	178	108	1.65	19	10.7	19	17.6	247	151
C 事務的職業	466	459	1.02	123	26.4	124	27.0	83	89
25 一般事務の職業	371	414	0.90	103	27.8	104	25.1	83	89
26 会計事務の職業	39	16	2.44	11	28.2	11	68.8	91	91
27 生産関連事務の職業	14	2	7.00	1	7.1	1	50.0	83	89
28 営業・販売関連事務の職業	13	8	1.63	2	15.4	2	25.0	86	93
29 外勤事務の職業	1	1	1.00	0	—	0	—	80	120
30 運輸、通信事務の職業	10	1	10.00	1	10.0	1	100.0	85	83
31 事務用機械操作の職業	18	17	1.06	5	27.8	5	29.4	83	85
D 販売の職業	226	131	1.73	19	8.4	21	16.0	136	88
32 商品販売の職業	201	123	1.63	18	9.0	19	15.4	139	88
33 販売類似の職業	3	1	3.00	0	—	1	100.0	77	86
34 営業の職業	22	7	3.14	1	4.5	1	14.3	94	91
E サービスの職業	1,331	357	3.73	132	9.9	136	38.1	82	89
35 家庭生活支援サービスの職業	4	3	1.33	1	25.0	1	33.3	90	79
36 介護サービスの職業	311	69	4.51	27	8.7	27	39.1	83	93
37 保健医療サービスの職業	51	16	3.19	8	15.7	8	50.0	81	85
38 生活衛生サービスの職業	74	29	2.55	9	12.2	10	34.5	85	94
39 飲食物調理の職業	439	124	3.54	49	11.2	50	40.3	82	85
40 接客・給仕の職業	359	78	4.60	23	6.4	24	30.8	81	90
41 住居施設・ビル等の管理の職業	12	4	3.00	1	8.3	2	50.0	86	90
42 その他のサービスの職業	81	34	2.38	14	17.3	14	41.2	82	89
F 保安の職業	36	11	3.27	3	8.3	3	27.3	88	85
G 農林漁業の職業	79	19	4.16	14	17.7	13	68.4	81	85
H 生産工程の職業	105	47	2.23	26	24.8	27	57.4	82	88
49 生産設備制御・監視の職業 (金属材料製造、金属加工、金属溶接・溶断)	0	0	—	0	—	0	—	0	0
50 生産設備制御・監視の職業 (金属材料製造、金属加工、金属溶接・溶断を除く)	0	2	—	0	—	0	—	80	0
51 生産設備制御・監視の職業(機械組立)	0	0	—	0	—	0	—	0	0
52 金属材料製造、金属加工、金属溶接・溶断の職業	2	1	2.00	0	—	0	—	200	88
54 製品製造・加工処理の職業 (金属材料製造、金属加工、金属溶接・溶断を除く)	95	34	2.79	25	26.3	26	76.5	79	86
57 機械組立の職業	0	5	—	0	—	0	—	78	0
60 機械整備・修理の職業	5	2	2.50	0	—	0	—	80	96
61 製品検査の職業 (金属材料製造、金属加工、金属溶接・溶断)	0	0	—	0	—	0	—	0	0
62 製品検査の職業 (金属材料製造、金属加工、金属溶接・溶断を除く)	0	0	—	0	—	0	—	0	0
63 機械検査の職業	0	0	—	0	—	0	—	0	0
64 生産関連・生産類似の職業	3	3	1.00	1	33.3	1	33.3	84	106
I 輸送・機械運転の職業	38	27	1.41	6	15.8	6	22.2	86	82
65 鉄道運転の職業	0	0	—	0	—	0	—	0	0
66 自動車運転の職業	38	20	1.90	6	15.8	6	30.0	84	82
67 船舶・航空機運転の職業	0	0	—	0	—	0	—	0	0
68 その他の輸送の職業	0	2	—	0	—	0	—	100	0
69 定置・建設機械運転の職業	0	5	—	0	—	0	—	87	0
J 建設・採掘の職業	1	2	0.50	1	100.0	2	100.0	85	105
70 建設躯体工事の職業	0	0	—	0	—	0	—	0	0
71 建設の職業(建設躯体工事の職業を除く)	0	1	—	1	—	1	100.0	80	0
72 電気工事の職業	0	1	—	0	—	1	100.0	90	0
73 土木の職業	1	0	—	0	—	0	—	0	105
74 採掘の職業	0	0	—	0	—	0	—	0	0
K 運搬・清掃・包装等の職業	698	210	3.32	100	14.3	104	49.5	82	82
75 運搬の職業	66	14	4.71	4	6.1	6	42.9	89	85
76 清掃の職業	349	82	4.26	57	16.3	59	72.0	79	82
77 包装の職業	20	0	—	5	25.0	5	—	0	76
78 その他の運搬・清掃・包装等の職業	263	114	2.31	34	12.9	34	29.8	83	81
I T 関連職業合計	69	39	1.77	8	11.6	8	20.5	82	85
福祉関連職業合計 (うち介護関係)	517	192	2.69	84	16.2	83	43.2	103	103
分類不能の職業	0	250	—	0	—	0	—	84	0

※掲載値は、すべて原数値であり、新規学卒を含んでいません。

※常用とは、雇用契約において雇用期間の定めがないか又は4か月以上の雇用期間が定められているものをいいます。

職業別常用有効求人・有効求職バランスシート（平成30年10月分）

【職業別・常用（フルタイム及びパート）】

【沖縄労働局】

（単位：人・件・倍）

職業	有効求職者数						有効求人数 (B)	有効求人 倍率 (B/A)
	計		男		女			
	(A)	45歳以上		45歳以上		45歳以上		
職業計	23,983	10,162	10,671	4,916	13,231	5,207	24,569	1.02
A 管理的職業	75	55	67	52	8	3	169	2.25
B 専門的・技術的職業	3,438	1,390	1,363	534	2,069	854	5,676	1.65
07 開発技術者	29	14	26	13	3	1	32	1.10
08 製造技術者	173	75	131	50	42	25	80	0.46
09 建築・土木・測量技術者	242	150	215	140	26	9	609	2.52
10 情報処理・通信技術者	360	71	309	65	51	6	537	1.49
11 その他の技術者	22	6	18	5	4	1	17	0.77
12 医師、歯科医師、獣医師、薬剤師	33	19	10	8	23	11	60	1.82
13 保健師、助産師、看護師	652	338	45	18	605	320	976	1.50
14 医療技術者	178	45	52	26	126	19	404	2.27
15 その他の保健医療の職業	163	74	66	34	97	40	228	1.40
16 社会福祉の専門的職業	694	300	126	50	566	249	1,867	2.69
22 美術家、デザイナー、写真家、映像撮影者	308	46	124	17	183	29	236	0.77
05.06.17～21.23.24 その他の専門的職業	584	252	241	108	343	144	630	1.08
C 事務的職業	6,365	2,237	1,485	611	4,870	1,619	3,482	0.55
25 一般事務の職業	5,359	1,831	1,129	470	4,222	1,355	2,539	0.47
26 会計事務の職業	427	176	104	33	323	143	381	0.89
27 生産関連事務の職業	54	37	29	20	25	17	116	2.15
28 営業・販売関連事務の職業	255	83	119	44	136	39	221	0.87
29 外勤事務の職業	5	3	3	2	2	1	8	1.60
30 運輸・郵便事務の職業	29	18	17	13	12	5	92	3.17
31 事務用機器操作の職業	236	89	84	29	150	59	125	0.53
D 販売の職業	1,799	637	835	281	958	353	1,762	0.98
32 商品販売の職業	1,118	372	296	58	819	312	1,146	1.03
33 販売類似の職業	31	10	22	7	9	3	68	2.19
34 営業の職業	650	255	517	216	130	38	548	0.84
E サービスの職業	3,453	1,484	1,174	500	2,267	975	7,291	2.11
35 家庭生活支援サービスの職業	15	6	3	0	11	5	37	2.47
36 介護サービスの職業	889	440	290	126	595	311	2,293	2.58
37 保健医療サービスの職業	173	51	31	10	141	40	379	2.19
38 生活衛生サービスの職業	339	78	56	20	283	58	443	1.31
39 飲食物調理の職業	865	527	366	195	497	330	1,764	2.04
40 接客・給仕の職業	718	203	248	63	467	138	1,781	2.48
41 居住施設・ビル等の管理の職業	66	48	61	45	5	3	61	0.92
42 その他のサービスの職業	388	131	119	41	268	90	533	1.37
F 保安の職業	158	132	154	130	4	2	458	2.90
G 農林漁業の職業	255	126	200	105	55	21	250	0.98
H 生産工程の職業	1,261	462	834	306	425	156	1,080	0.86
49 生産設備制御・監視の職業 (金属材料製造、金属加工、金属溶接・溶断を除外)	11	6	10	6	1	0	0	—
50 生産設備制御・監視の職業 (金属材料製造、金属加工、金属溶接・溶断を除外)	16	7	12	5	4	2	6	0.38
51 生産設備制御・監視の職業(機械組立)	6	2	6	2	0	0	0	—
52 金属材料製造、金属加工、 金属溶接・溶断の職業	133	52	127	50	5	2	125	0.94
54 製品製造・加工処理の職業 (金属材料製造、金属加工、金属溶接・溶断を除外)	451	223	201	90	250	133	543	1.20
57 機械組立の職業	345	57	245	52	100	5	13	0.04
60 機械整備・修理の職業	179	72	164	72	14	0	274	1.53
61 製品検査の職業 (金属材料製造、金属加工、金属溶接・溶断を除外)	1	1	1	1	0	0	22	22.00
62 製品検査の職業 (金属材料製造、金属加工、金属溶接・溶断を除外)	7	2	4	1	3	1	9	1.29
63 機械検査の職業	3	1	3	1	0	0	5	1.67
64 生産関連・生産類似の職業	109	39	61	26	48	13	83	0.76
I 輸送・機械運転の職業	650	467	629	455	19	10	1,087	1.67
65 鉄道運転の職業	1	1	0	0	1	1	5	5.00
66 自動車運転の職業	397	322	381	312	15	9	887	2.23
67 船舶・航空機運転の職業	8	4	8	4	0	0	2	0.25
68 その他の輸送の職業	32	22	30	22	2	0	32	1.00
69 定置・建設機械運転の職業	212	118	210	117	1	0	161	0.76
J 建設・採掘の職業	536	216	523	212	12	4	959	1.79
70 建設躯体工事の職業	41	15	41	15	0	0	126	3.07
71 建設の職業(建設躯体工事の職業を除く)	153	68	148	67	5	1	248	1.62
72 電気工事の職業	175	48	171	48	3	0	301	1.72
73 土木の職業	166	84	162	81	4	3	272	1.64
74 採掘の職業	1	1	1	1	0	0	12	12.00
K 運搬・清掃・包装等の職業	2,572	1,546	1,593	920	960	615	2,355	0.92
75 運搬の職業	554	272	503	258	49	14	624	1.13
76 清掃の職業	580	373	251	137	324	234	991	1.71
77 包装の職業	11	8	4	2	7	6	62	5.64
78 その他の運搬・清掃・包装等の職業	1,427	893	835	523	580	361	678	0.48
I 関連職業合計	970	243	594	150	374	92	1,006	1.04
福祉関連職業合計	2,071	1,010	475	200	1,588	806	4,401	2.13
(うち介護関係)	(1,231)	(613)	(372)	(159)	(853)	(450)	(3,170)	2.58
分類不能の職業	3,421	1,410	1,814	810	1,584	595	0	—

※掲載値は、すべて原数値であり、新規学卒を含んでいません。

※常用とは、雇用契約において雇用期間の定めがないか又は4か月以上の雇用期間が定められているものをいいます。