

車両系木材伐出機械の種類

伐木等機械

伐木、造材又は原木等の集積を行うための機械であって、動力を用い、かつ、不特定の場所に自走できるもの

ハーベスタ

伐木、枝払い、玉切りの各作業と玉切りした材の集積を行うもの。



フェラーバンチャ

伐木及び集積を行うもの。



プロセッサ

枝払い、玉切りの各作業と玉切りした材の集積を行うもの。



グラップルソー

玉切り及び集積を行うもの。



木材グラップル機

原木等を持ち上げ集積を行うもの。

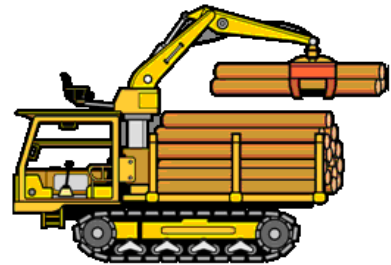


走行集材機械

車両の走行により集材を行うための機械であって、動力を用い、かつ、不特定の場所に自走できるもの

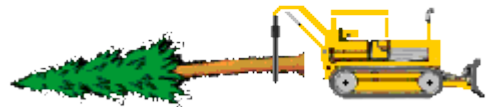
フォワーダ

木材グラップル装置で玉切りした短幹材を荷台に積載して運搬する自走式もの。主として作業路上を走行する。



スキッダ

丸太の一端をグラップル装置で持ち上げて土場まで地引きで運搬するもの。主として伐開された林地内で使用される。



集材車

グラップル装置を装備せず、玉切りした短幹材を荷台に積載して運搬するもの。荷台へ積み込むためのウインチや滑車をつり下げたためのポールが装備されたものもある。主として作業路上を走行する。



集材用トラクター

グラップル装置を装備せず、ウインチで丸太をけん引して土場まで地引きで運搬するもの。主として伐開された林地内で使用される。

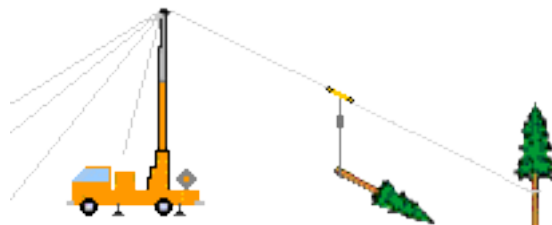


架線集材機械

動力を用いて原木等を巻き上げることにより当該原木等を運搬するための機械であって、動力を用い、かつ、不特定の場所に自走できるもの

タワーヤーダ(タワー付き集材機)

人工支柱及び複胴のウインチを装備し、架線を用いて集材を行う自走式の機械。



スイングヤーダ(旋回ブーム式タワー付き集材機)

油圧ショベル等に複胴のウインチを装備し、アームを支柱として、架線を用いて集材を行う自走式の機械



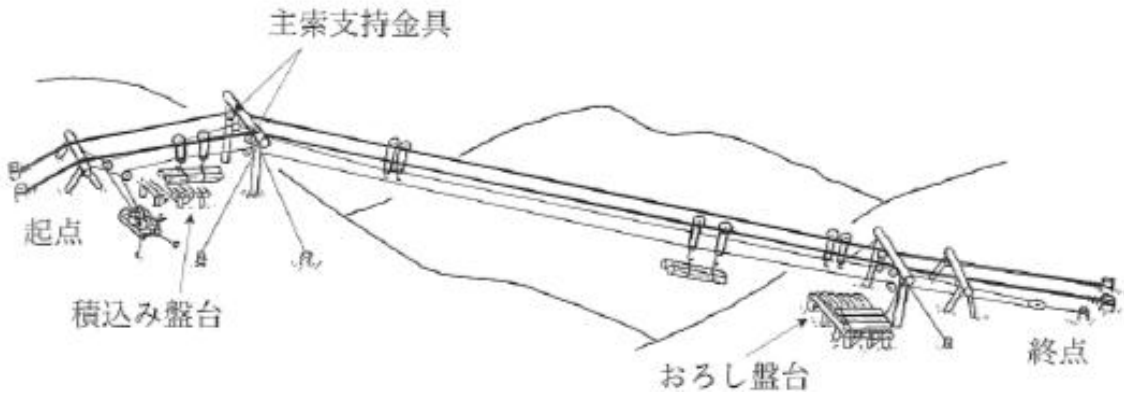
集材ウインチ機

単胴のウインチをブームの下部や油圧ショベル等の機体前面に装備し、作業索1本による地引き集材を行う自走式の機械



運材索道

架線、搬器、支柱及びこれらに附属する物により構成され、原木等を一定の区間
空中において運搬する設備



※ 一定区間を運材するものであり、原木等の積み込む位置と降ろす位置
が決まっている。

