

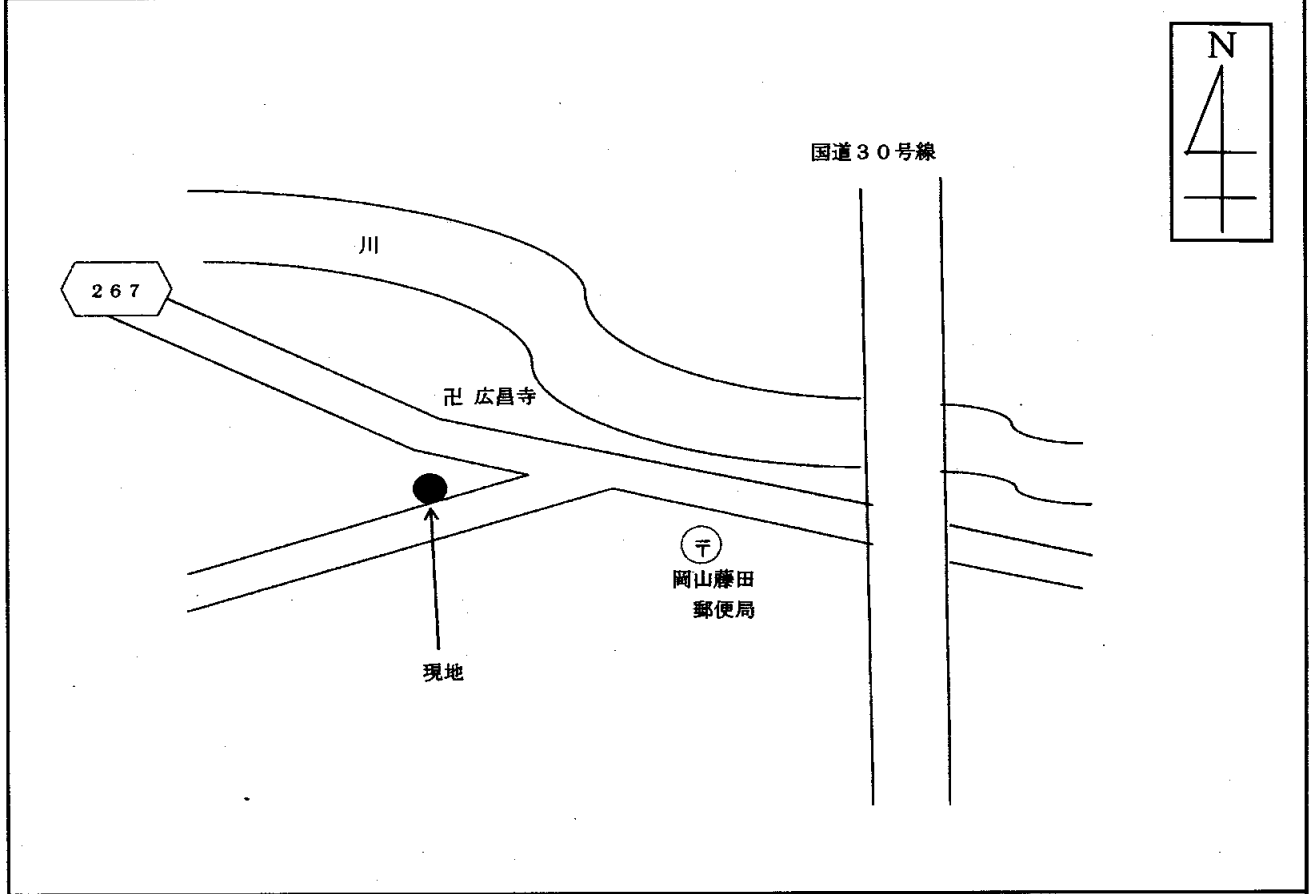
# 物 件 調 書

物件番号 25-1

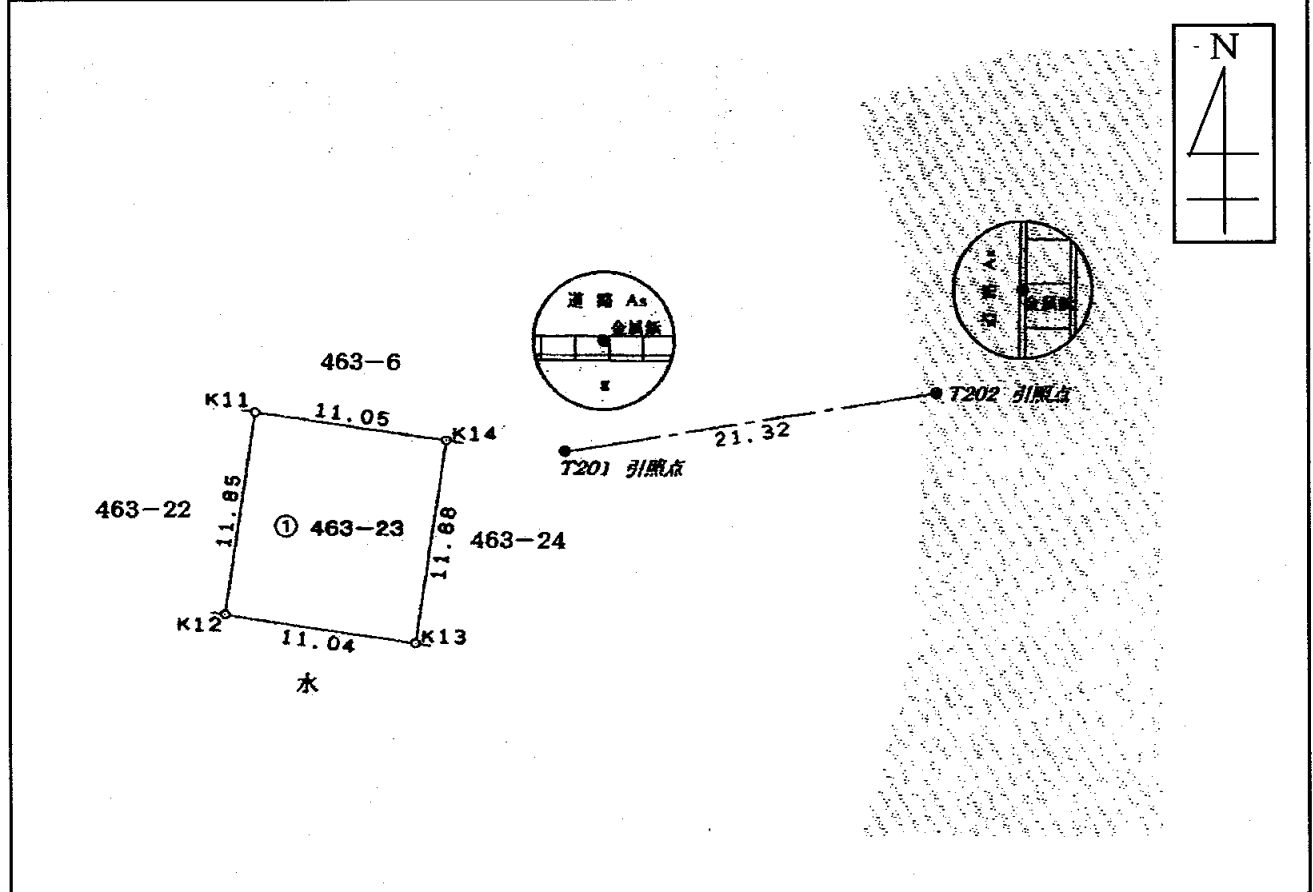
所在地		岡山市南区藤田字都463番23				
住居表示		岡山市南区藤田字都463-23				
現況地目及び面積等		宅地	131.18㎡		工作物 一式	
			—		立木竹 —	
登記簿記載事項	地番	463番23				
	地目	宅地				
	数量	131.18㎡				
接面道路の状況		北側：市道 藤田77号線 幅員 5.8m 建築基準法第42条第1項第1号道路				
法令に基づく制限	建都築市基計準画法	市街化調整区域				
		用途地域	無指定			
		地域・地区				
		建ぺい率	60%			
		容積率	200%			
		高度制限	指定なし			
	防火指定	指定なし				
その他						
私道の負担等に関する事項		私道負担	無	負担の内容		
		道路後退	無	負担の内容		
供給処理 施設の概要		配管等の状況		施設整備状況	施設整備の特別負担の有無	
		電気				
		公営水道	接面道路配管	有		
		公共下水道	接面道路配管	無		
	都市ガス	接面道路配管	無			
交通機関		JR瀬戸大橋線「妹尾」駅へ直線約1,700m、「興陽高校前」バス停へ直線約1,300m				
公共施設		岡山市南区役所藤田地域センターへ約550m	藤田第一小学校へ約1,800m			
参 考 事 項	<ul style="list-style-type: none"> <li>・地下埋設物については、調査をしていないので、存在するかもしれません。存在した場合の処理等の費用負担は買受人となります。</li> <li>・売却物件には、工作物（囲障）が含まれます。</li> <li>・本件土地の工作物（囲障）が隣接地に越境している箇所があります。このことにより将来、問題が発生した場合には、買受人において解決してください。</li> <li>・その他、本件土地については現状のままの引き渡しとなりますので、引き渡し後の問題の処理は買受人が行ってください。</li> </ul>					

※ 物件調書は、入札参加者が物件の概要を把握するための参考資料ですので、必ず入札参加者ご自身において現地及び諸規制についての調査確認を行ってください。

# 案内図



# 明細図



物件番号：25-1

