

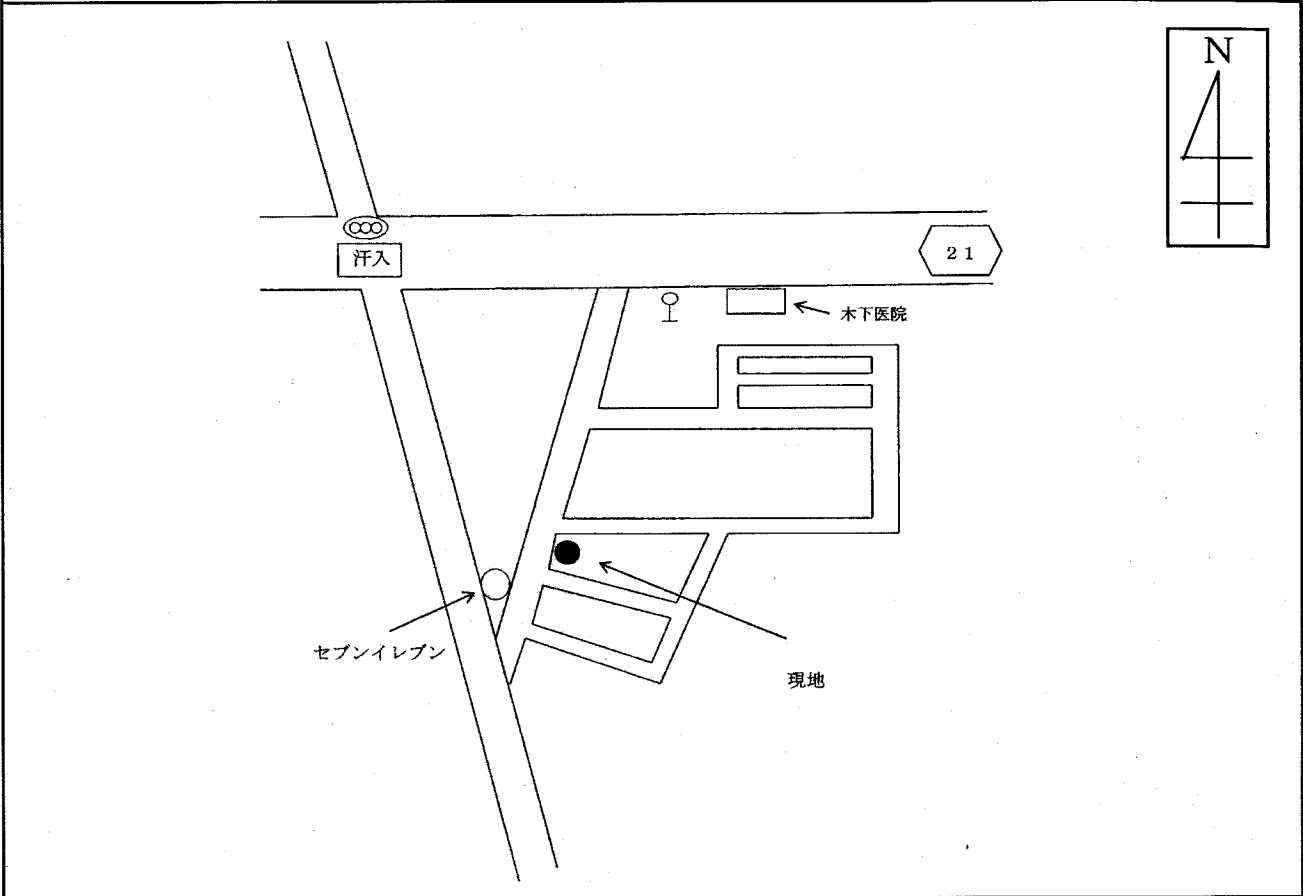
物 件 調 書

物件番号 25-3

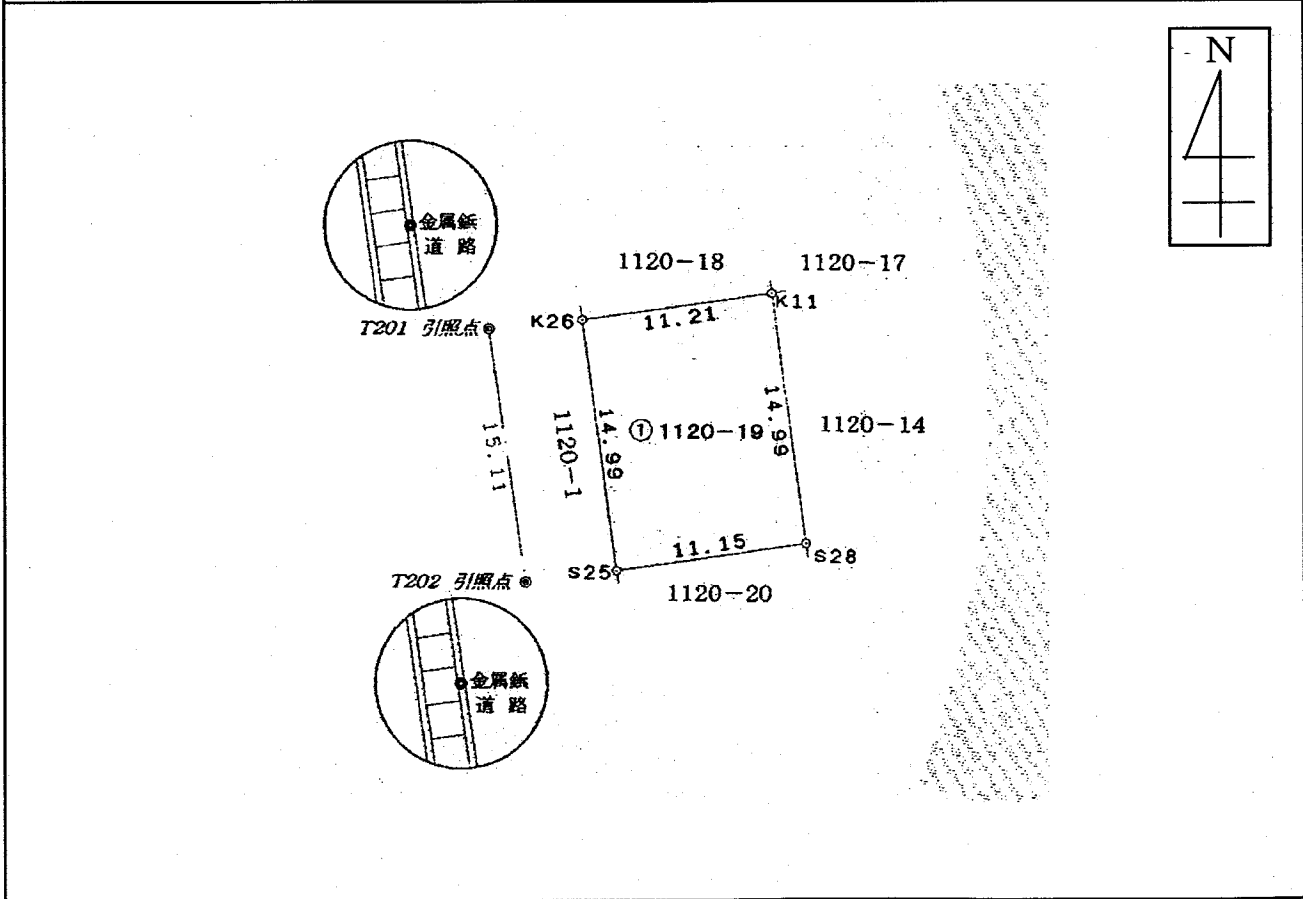
所在地		岡山県岡山市南区妹尾字上寺1120番19				
住居表示		岡山県岡山市南区妹尾字上寺1120-19				
現況地目及び面積等		宅地	167.70㎡		工作物	一式
			—		立木竹	—
登記簿記載事項	地番	1120番19				
	地目	宅地				
	数量	167.70㎡				
接面道路の状況		南西側：幅員約6m舗装市道（妹尾161号線）				
法令に基づく制限	建都築市基計準画法	市街化区域				
		用途地域	第1種住居地域			
		地域・地区				
		建ぺい率	60%			
		容積率	200%			
		高度制限	指定なし			
		防火指定	指定なし			
	その他					
私道の負担等に関する事項		私道負担	無	負担の内容		
		道路後退		負担の内容		
供給処理 施設の概要		配管等の状況		施設整備状況	施設整備の特別負担の有無	
		電気				
		公営水道	接面道路配管	有		
		公共下水道	接面道路配管	有		
		都市ガス	接面道路配管	無		
交通機関		JR瀬戸大橋線「妹尾」駅へ約1,000m 「汗入」バス停へ約200m				
公共施設		岡山市南区役所妹尾地域センターへ約300m	妹尾小学校へ約500m			
参 考 事 項	<ul style="list-style-type: none"> ・地下埋設物については、調査をしていないので、存在するかもしれません。存在した場合の処理等の費用負担は買受人となります。 ・売払物件には、工作物（囲障、土留、舗床、門、カーポート）が含まれます。 ・その他、本件土地については現状のままの引き渡しとなりますので、引き渡し後の問題の処理は買受人が行ってください。 					

※ 物件調書は、入札参加者が物件の概要を把握するための参考資料ですので、必ず入札参加者ご自身において現地及び諸規制についての調査確認を行ってください。

案内図



明細図



物件番号：25-3

