

委託訓練 募集締切5/7

訓練コース番号：5-07-33-127-03-0153

【6月開講】総務・経理事務科【倉敷】

R7.06.04～R7.10.31（5か月コース）



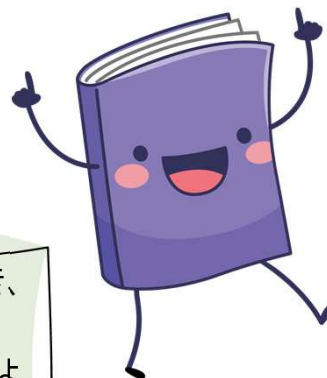
初心者でも日商簿記3級→2級へと取得できるコースです。会計ソフトも使いながら、業務に対応できる知識を深めていきましょう！

Word・Excel・PPT操作を基礎から応用までスピーディに効率よく学び、資格取得を目指します。



社会保険制度や給与計算実務、税法知識など、関連知識を学び、問題解決力スキルの向上を目指します。

ビジネスマナーも学び直し、就職対策もばっちり！再就職を全力で応援します。



すべての社会人は身につけておくべき、大人気資格「ITパスポート」を学び、自信をもって再就職活動を進めましょう。



問い合わせ



岡山県立南部高等技術専門学校
TEL：086-424-3311

職業訓練生募集案内

訓練科名：委託訓練 **総務・経理事務科（倉敷）**

対象者：すべての求職者
（公共職業安定所での職業相談により職業訓練の受講の必要性を判断します。）

募集人員：15名

訓練内容：詳細裏面

訓練期間：令和7年6月4日（水）～令和7年10月31日（金）（5ヶ月間）
※希望者少数のため開講できない場合、訓練期間中に訓練を中止する場合、訓練内容の変更を行う場合があります。

訓練実施場所：（有）AKI情報コンサルタント
倉敷市白楽町105-6
駐車場：有料あり（月額5,500円、3台抽選）

手続き

公共職業安定所が職業訓練の受講を必要と認めた方は以下の手続きを行ってください。出願書類は返還しません。

- 入校願書：入校願書に必要事項を記入し、写真（縦4cm×横3cm、出願前6ヶ月以内に撮影したもの）1枚を貼付して、公共職業安定所（ハローワーク）に提出してください。
- 募集締切：令和7年5月7日（水）
- 選考日時：令和7年5月14日（水）10：00（受付9：00～説明9：50～）
- 選考方法：学科試験（中学校卒業程度の国語と数学で合計30分）及び提出書類
- 選考場所：南部高等技術専門校 講堂
※車で来校される場合は、係員の誘導に従ってください。また、指定された場所以外に駐車しないでください。
- 選考日持参品：受験票・スリッパ・下履き入れ・筆記用具（鉛筆またはシャープペンシル・消しゴム）
- 合格発表：令和7年5月22日（木）
- 入校日：令和7年6月4日（水）

特典

- ◇授業料無料（ただし、テキスト代等の実費が必要です）
- ◇公共職業安定所長の受講指示を受けて入校された方は、雇用保険の失業保険給付期間の延長があります。

南部高等技術専門校

- 下電バス
JR倉敷駅前の下電バス6番乗り場からJR児島駅行、鷺羽山行、宇野行「八軒屋北」（約15分）で下車、徒歩約5分

[お問い合わせ先]

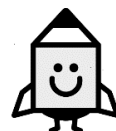
岡山県立南部高等技術専門校
〒710-0038 倉敷市新田3241
電話 (086) 424-3311
FAX (086) 424-3344
<http://www.pref.okayama.jp/soshiki/199/>



訓練コース概要

区分	知識等習得コース		期間	5か月		総訓練時間数	582時間		南部校	
訓練科名	総務・経理事務科									
対象・受講条件	特になし			選考方法 選考会場	学科試験(国語、数学)、提出書類 南部高等技術専門学校 講堂					
訓練目標 仕上がり像	取引の記帳から決算までの実務、財務諸表分析実務、事務のコンピュータ処理、福利厚生実務、社会保険実務、給与計算実務など企業の総務、経理部門に必要な知識・技能を幅広く習得し、総務及び経理の実務ができる能力を身につける。									
資格取得目標 (受験料自己負担)	任意取得: 日本商工会議所簿記検定2級(5,500円) サーティファイ エクセルビジネススキル検定エキスパート(7,500円) 情報処理技術者試験 ITパスポート(7,500円) ※受験料は変更になることがあります。									
No	訓練期間及び委託先・訓練会場		募集締切日		選考日		定員(人)		託児サービス	
1	令和7年6月4日 ~ 令和7年10月31日		令和7年5月7日		令和7年5月14日		15名			
	倉敷会場	〔委託先:(有)AKI情報コンサルタント〕 (有)AKI情報コンサルタント 倉敷市白楽町105-6								
訓練の内容	科目		教科の内容							
	3級商業簿記		日常手続き、商品売買、証ひょうと伝票、現金・預金、債権と債務、手形取引、税金、決算、決算整理、精算表、訂正仕訳、損益計算書と貸借対照表、株式の発行、剰余金の配当と処分							
	2級商業簿記		簿記一巡の手続き、有価証券、有形固定資産、無形固定資産、研究開発費、引当金、決算手続き、本支店会計、合併と事業譲渡、収益・費用の認識基準、リース取引、外貨換算会計、連結会計、税効果会計							
	2級工業簿記		勘定連絡、材料費、労務費、経費、個別原価計算、部門別個別原価計算、総合原価計算、財務諸表、標準原価計算、直接原価計算							
	税法基礎知識		課税所得と非課税所得の区分、各所得金額の計算、青色申告と白色申告、所得控除の意義と種類、確定申告、年末調整、法人税の仕組み、課税所得の範囲、益金の額と損金の額、法人税額の計算、消費税の概要、消費税の対象、申告と納付							
	安全衛生		安全衛生、環境マネジメントシステム							
	総務演習		社会保険関係法規、労働基準法、健康保険法、厚生年金法、労働保険法、就業規則、能力開発、組織、人員計画、人事考課、給与計算、営業・販売管理							
	パソコン基礎		ワープロ・表計算ソフト基本操作、パソコン処理ソフトを使用しての入力実習							
	デジタルリテラシー		社会の変化、デジタル技術、データの取扱い、情報セキュリティ、コンプライアンス							
社会・就職対策		オリエンテーション、ジョブ・カードを活用したキャリアコンサルティング、面接対策、履歴書・職務経歴書の書き方、就職ガイダンス、ビジネスマナー								
設備機器等	パソコン一式、インターネット利用環境、Microsoft Office									
備考	受講者負担金	23,049円 (内訳)テキスト代 ※変更になる場合があります								
	訓練時間帯	9時40分 ~ 16時10分 ※変更になる場合があります								
	アクセス方法	・駐車場: 有料3台あり(月額5,500円、抽選) ・倉敷駅南口からバス5分 ・最寄りのバス停「倉敷成人病センター前停留所」から徒歩2分								
注意事項	<ul style="list-style-type: none"> ・全ての訓練に出席し、訓練修了後は速やかに受講したコースに関連する就職を目指している方が対象の訓練です。 ・訓練の進行を妨害したり、訓練担当者の指示に従わず秩序を著しく乱したり、欠席・遅刻・早退が多いとき、訓練目標を達することができないと認められたときなどは、退校していただく場合があります。 ・訓練カリキュラムには、ジョブ・カードの作成及びジョブ・カードを活用したキャリアコンサルティングを受ける時間があります。 ・訓練期間中は、訓練会場において実施する感染防止対策の遵守をお願いします。 ・訓練は、原則として土曜日、日曜日及び祝日を除いた日に実施しますが、訓練コースによってはこれらの日に行う場合があります。 ・訓練修了後に、訓練を受講した方を対象とした数回の就職状況調査を行いますので、ご協力をお願いします。 									

お問い合わせ・ご相談は



ハロートレーニング
— 急がば学べ —

■県下の公共職業安定所（ハローワーク）

安定所名	所在地	電話・FAX番号
岡山公共職業安定所	〒700-0971 岡山市北区野田1-1-20	TEL (086) 241-3222 FAX (086) 243-9255
津山公共職業安定所	〒708-8609 津山市山下9-6	TEL (0868) 22-8341 FAX (0868) 25-0264
美作出張所	〒707-0041 美作市林野67-2	TEL (0868) 72-1351 FAX (0868) 72-6559
倉敷中央公共職業安定所	〒710-0834 倉敷市笹沖1378-1	TEL (086) 424-3333 FAX (086) 427-1060
総社出張所	〒719-1131 総社市中央3-15-111	TEL (0866) 92-6001 FAX (0866) 92-6006
児島出張所	〒711-0912 倉敷市児島小川町3672-16	TEL (086) 473-2411 FAX (086) 473-3050
玉野公共職業安定所	〒706-0002 玉野市築港2-23-12	TEL (0863) 31-1555 FAX (0863) 32-4625
和気公共職業安定所	〒709-0451 和気郡和気町和気481-10	TEL (0869) 93-1191 FAX (0869) 92-0069
備前出張所	〒705-0022 備前市東片上227	TEL (0869) 64-2340 FAX (0869) 63-1384
高梁公共職業安定所	〒716-0047 高梁市段町1004-13	TEL (0866) 22-2291 FAX (0866) 22-0474
新見出張所	〒718-0003 新見市高尾2379-1	TEL (0867) 72-3151 FAX (0867) 72-8488
笠岡公共職業安定所	〒714-0081 笠岡市笠岡5891	TEL (0865) 62-2147 FAX (0865) 63-5409
西大寺公共職業安定所	〒704-8116 岡山市東区西大寺中1-13-35 NTT西日本西大寺ビル	TEL (086) 942-3212 FAX (086) 942-7580

■県の機関及びおかやま若者就職支援センター

機関名	所在地	電話・FAX番号
労働雇用政策課	〒700-8570 岡山市北区内山下2-4-6	TEL (086) 226-7387 FAX (086) 226-7869
南部高等技術専門学校	〒710-0038 倉敷市新田3241	TEL (086) 424-3311 FAX (086) 424-3344
北部高等技術専門学校	〒708-0841 津山市川崎953	TEL (0868) 26-1125 FAX (0868) 26-5294
美作校	〒707-0053 美作市安蘇345	TEL (0868) 72-0453 FAX (0868) 72-0492
おかやま若者就職支援センター (ジョブカフェおかやま)	〒700-0901 岡山市北区本町6-36 第1セントラルビル7階	TEL (086) 236-1515 FAX (086) 236-1517
倉敷相談室	〒710-0833 倉敷市西中新田620-1 倉敷市役所西側第2分室1階	TEL (086) 434-2321 FAX (086) 434-2461
津山相談室	〒708-0022 津山市山下92-1 津山圏域雇用労働センター1階	TEL (0868) 23-0850 FAX (0868) 23-1007