

令和 6 年 9 月

岡山労働局 職業安定部 職業安定課

雇用情勢

■ 雇用情勢のポイント

令和6年9月の有効求人倍率(季節調整値)は1.45倍で、前月と比べ0.03ポイント上昇した。

前月と比較して、有効求人数(季節調整値)は1.8%増加し、有効求職者数(季節調整値)は0.0%増加した。

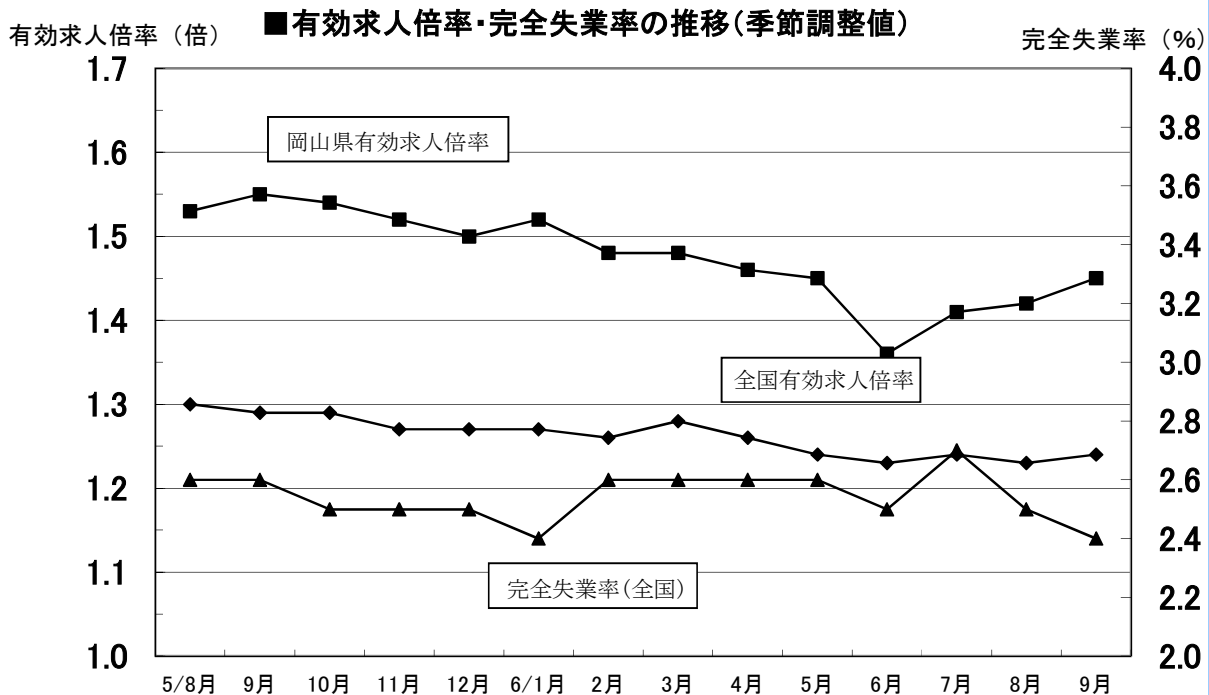
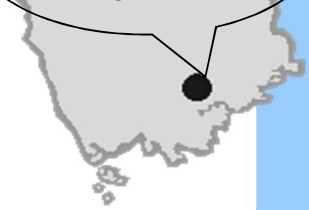
新規求人数(原数値)を産業別に前年同月と比較すると、主な産業では、建設業(9.5%減)、製造業(11.8%減)、運輸業・郵便業(6.4%減)、卸売業・小売業(8.8%減)、宿泊業・飲食サービス業(22.5%減)、医療・福祉(11.1%減)、サービス業(他に分類されないもの)(10.8%減)が減少し、全体では前年同月比で11.1%減となり、2か月連続で減少した。

新規求職者数(原数値)は、前年同月比で3.7%減となり、2か月連続で減少した。

雇用情勢は「持ち直しの動きにやや弱さがみられる。物価上昇等が雇用に与える影響に留意する必要がある。」と判断した。

9月の岡山県内の有効求人倍率は

1.45倍です



	5/8月	9月	10月	11月	12月	6/1月	2月	3月	4月	5月	6月	7月	8月	9月
岡山県有効求人倍率	1.53	1.55	1.54	1.52	1.50	1.52	1.48	1.48	1.46	1.45	1.36	1.41	1.42	1.45
全国有効求人倍率	1.30	1.29	1.29	1.27	1.27	1.27	1.26	1.28	1.26	1.24	1.23	1.24	1.23	1.24
完全失業率(全国)	2.6	2.6	2.5	2.5	2.5	2.4	2.6	2.6	2.6	2.6	2.5	2.7	2.5	2.4

・有効求人倍率は新規学卒者を除き、パートタイムを含む。

*いずれも季節調整値

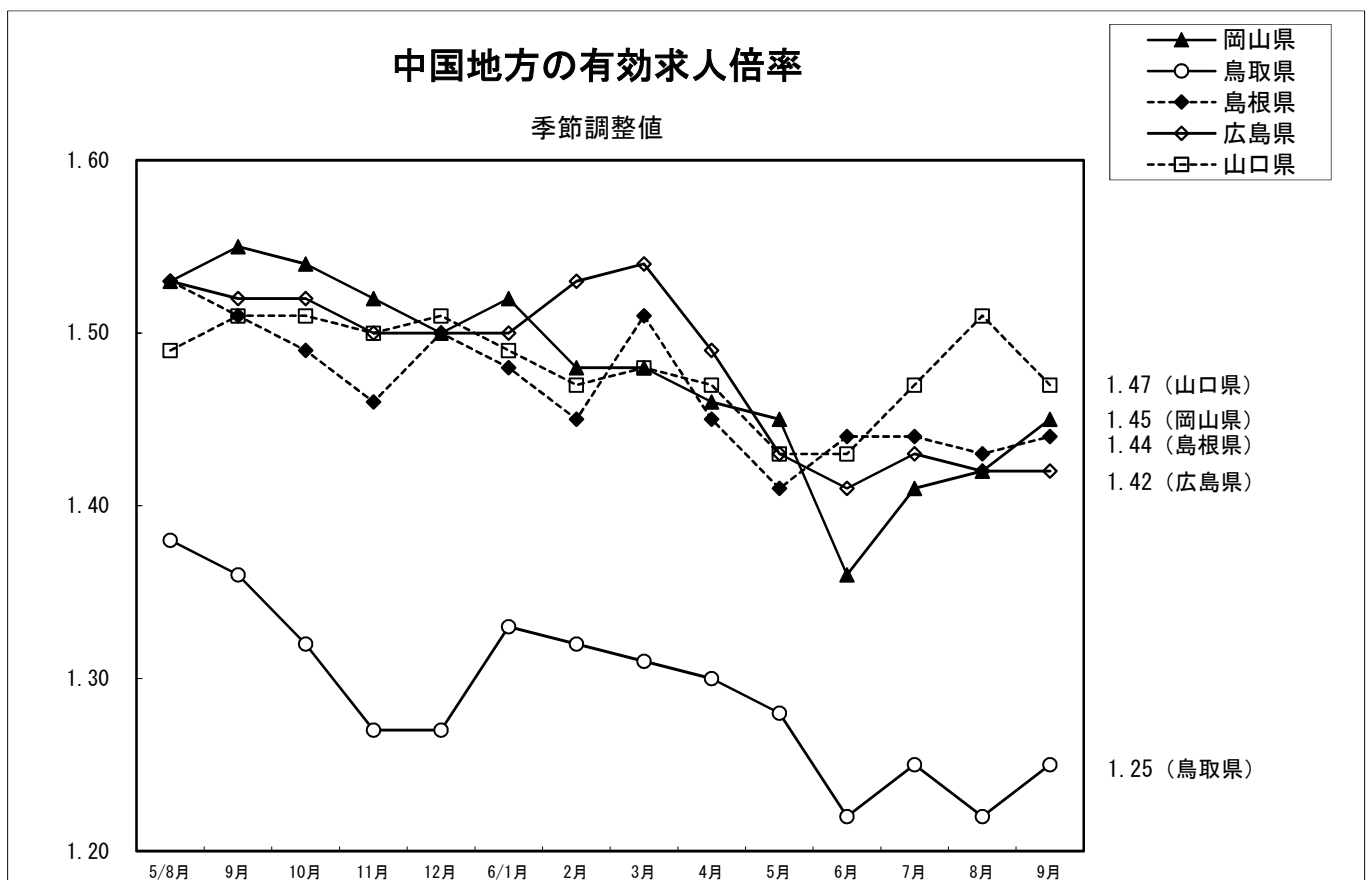
・令和3年9月以降についてはオンライン求職登録者にかかる件数を含む。

☆岡山労働局のホームページ

URL <https://jsite.mhlw.go.jp/okayama-roudoukyoku/>

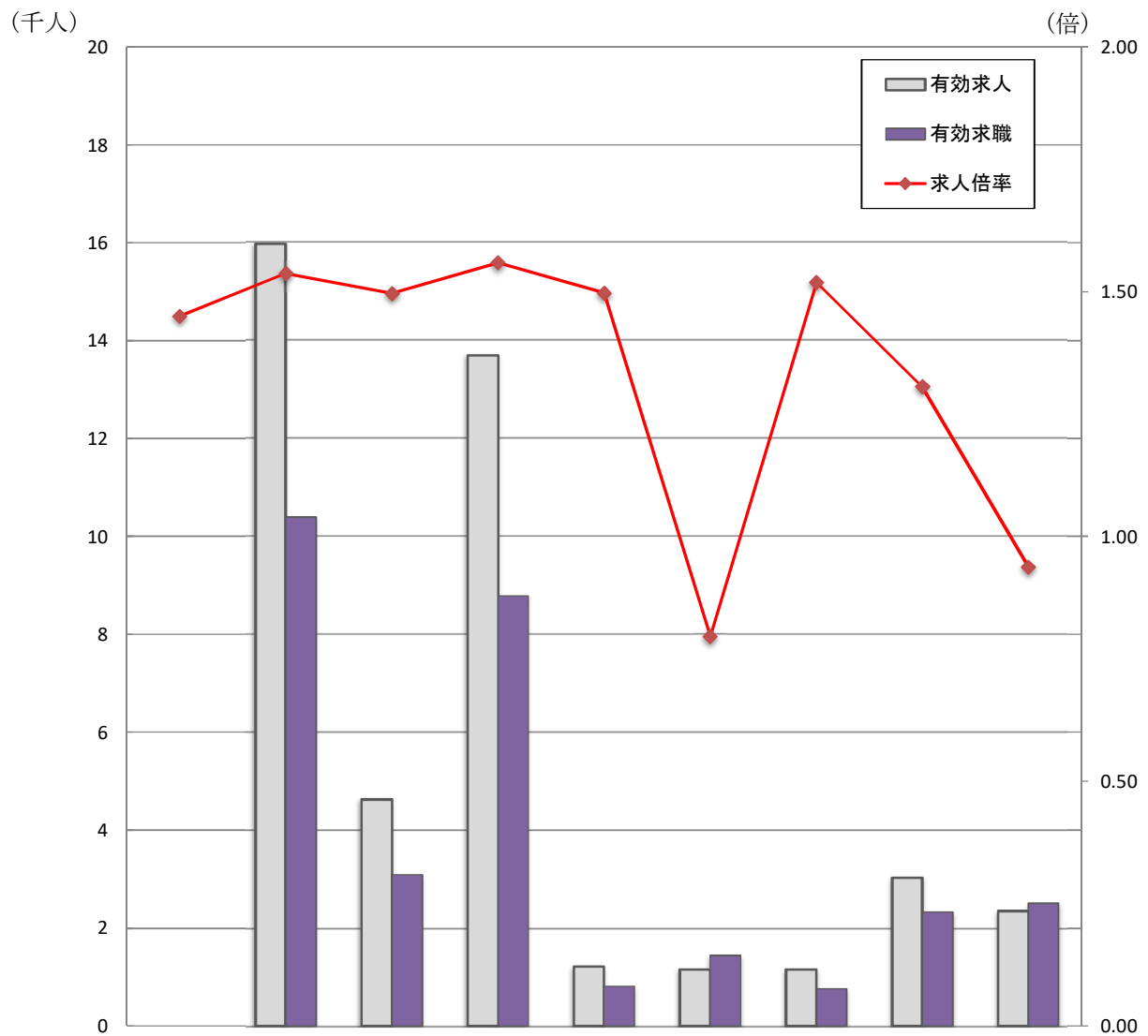
Contents

- 中国地方の有効求人倍率 1
- ハローワーク別有効求人倍率 2
- 一般労働市場の動向 3
- 中高年齢求職者（45歳以上）の動向 5
- パートタイムの状況 7
- 正社員求人倍率等の推移 8
- 新規求職者（常用）の態様別の状況 9
- 新規求職者（常用）の年齢別の状況 10
- 産業別・規模別新規求人状況 11
- 都道府県別有効求人倍率の状況 12
- 雇用保険業務状況 13
- 全国の雇用失業情勢 15



ハローワーク別有効求人倍率9月

県計の求人倍率は季節調整値



	岡山県	岡山	津山	倉敷中央	玉野	和気	高梁	笠岡	西大寺
求人倍率	1.45	1.54	1.50	1.56	1.50	0.80	1.52	1.31	0.94
有効求人	43,190	15,982	4,623	13,697	1,207	1,151	1,150	3,032	2,348
有効求職	30,103	10,395	3,090	8,783	806	1,446	757	2,322	2,504

一般労働市場の動向

項目 年度 年月	新 規						有 効					
	求 人		求 職		求人倍率		求 人		求 職		求人倍率	
	対前年 増減率 (%)	対前年 増減率 (%)	原数値 (倍)	季調値 (倍)	対前年 増減率 (%)	対前年 増減率 (%)	原数値 (倍)	季調値 (倍)				
元年度	18,639	-4.2	6,527	-3.3	2.86	—	53,908	-3.0	27,022	-3.4	1.99	—
2年度	14,801	-20.6	6,347	-2.8	2.33	—	42,258	-21.6	28,834	6.7	1.47	—
3年度	15,386	3.9	6,443	1.5	2.39	—	43,396	2.7	30,852	7.0	1.41	—
4年度	16,239	5.5	6,420	-0.3	2.53	—	46,567	7.3	30,053	-2.6	1.55	—
5年度	15,728	-3.1	6,294	-2.0	2.50	—	45,273	-2.8	29,639	-1.4	1.53	—
4/7～9	15,956	8.6	6,063	-1.5	2.63	2.61	45,793	10.9	30,329	-1.1	1.51	1.55
4/10～12	16,634	6.9	5,528	-5.1	3.01	2.61	47,583	8.0	28,698	-6.8	1.66	1.59
5/1～3	16,596	-1.7	6,679	-1.3	2.48	2.52	47,690	1.5	28,426	-6.6	1.68	1.58
5/4～6	15,766	-0.0	7,257	-2.1	2.17	2.55	44,815	-0.9	31,328	-4.4	1.43	1.55
5/7～9	15,822	-0.8	6,016	-0.8	2.63	2.53	44,872	-2.0	29,744	-1.9	1.51	1.54
5/10～12	15,738	-5.4	5,483	-0.8	2.87	2.49	45,922	-3.5	28,856	0.6	1.59	1.52
6/1～3	15,586	-6.1	6,418	-3.9	2.43	2.43	45,485	-4.6	28,629	0.7	1.59	1.49
6/4～6	14,346	-9.0	7,085	-2.4	2.02	2.34	41,409	-7.6	31,534	0.7	1.31	1.42
6/7～9	14,895	-5.9	5,897	-2.0	2.53	2.47	42,214	-5.9	30,265	1.7	1.39	1.43
5年4月	15,206	-5.8	8,584	-3.0	1.77	2.34	44,659	-2.3	31,097	-5.6	1.44	1.54
5月	16,080	11.1	7,009	2.1	2.29	2.70	44,472	-0.3	31,666	-4.2	1.40	1.56
6月	16,013	-4.1	6,177	-5.2	2.59	2.60	45,313	0.1	31,220	-3.3	1.45	1.56
7月	15,507	-4.6	5,842	0.4	2.65	2.51	44,698	-1.2	29,948	-1.9	1.49	1.54
8月	15,516	1.1	5,938	-3.8	2.61	2.55	44,511	-3.5	29,591	-2.4	1.50	1.53
9月	16,443	1.1	6,267	1.2	2.62	2.53	45,406	-1.3	29,694	-1.5	1.53	1.55
10月	16,360	-6.8	6,272	-1.5	2.61	2.51	46,119	-2.0	29,854	-0.8	1.54	1.54
11月	15,539	-6.9	5,488	-1.4	2.83	2.46	46,334	-3.9	29,145	0.6	1.59	1.52
12月	15,316	-2.2	4,690	0.9	3.27	2.48	45,314	-4.6	27,569	2.0	1.64	1.50
6年1月	17,133	-1.3	6,671	0.6	2.57	2.51	46,256	-2.8	27,992	2.1	1.65	1.52
2月	15,005	-10.2	6,319	-5.7	2.37	2.30	45,816	-4.7	28,642	0.8	1.60	1.48
3月	14,619	-7.0	6,265	-6.5	2.33	2.49	44,382	-6.4	29,252	-0.7	1.52	1.48
6年4月	15,092	-0.7	8,590	0.1	1.76	2.50	42,113	-5.7	31,266	0.5	1.35	1.46
5月	14,550	-9.5	6,946	-0.9	2.09	2.21	41,852	-5.9	31,935	0.8	1.31	1.45
6月	13,396	-16.3	5,720	-7.4	2.34	2.33	40,261	-11.1	31,402	0.6	1.28	1.36
7月	15,654	0.9	6,227	6.6	2.51	2.49	41,599	-6.9	30,711	2.5	1.35	1.41
8月	14,421	-7.1	5,430	-8.6	2.66	2.48	41,853	-6.0	29,980	1.3	1.40	1.42
9月	14,610	-11.1	6,033	-3.7	2.42	2.44	43,190	-4.9	30,103	1.4	1.43	1.45
10月												
11月												
12月												
7年1月												
2月												
3月												

注1 計上数及び指数は新規学卒者を除きパートタイムを含む。

注2 年度、四半期の数値は月平均である。

項目 年度 年月	就 職							高 年 齢 求 職 者					
	合 計		就 職 率 (%)	雇 用 保 険 受 給 者		高 年 齢 者		新 規			有 効		
	対前年 増減率 (%)			対前年 増減率 (%)		対前年 増減率 (%)		対前年 増減率 (%)	構成比 (%)		対前年 増減率 (%)	構成比 (%)	
元年度	2,240	-9.2	34.3	641	-5.4	556	-3.1	1,835	4.3	28.1	7,757	0.0	28.7
2年度	1,974	-11.9	31.1	592	-7.7	505	-9.1	1,927	5.0	30.4	8,976	15.7	31.1
3年度	1,983	0.5	30.8	589	-0.5	537	6.3	2,030	5.4	31.5	10,176	13.4	33.0
4年度	1,931	-2.6	30.1	568	-3.5	561	4.4	2,065	1.7	32.2	9,802	-3.7	32.6
5年度	1,884	-2.4	29.9	563	-0.9	574	2.3	2,179	5.5	34.6	10,101	3.0	34.1
4/7～9	1,852	-0.9	30.5	573	2.0	523	5.8	1,810	-2.9	29.9	9,741	-2.6	32.1
4/10～12	1,834	-2.3	27.5	554	-7.2	546	4.3	1,739	-1.7	31.5	9,179	-8.0	32.0
5/1～3	1,941	-4.6	29.1	544	-9.0	595	4.8	2,191	4.3	32.8	9,083	-7.8	32.0
5/4～6	2,018	-3.7	27.8	562	-6.8	612	5.6	2,643	4.9	36.4	10,976	-2.1	35.0
5/7～9	1,769	-4.4	29.4	583	1.8	507	-3.1	1,902	5.1	31.6	9,829	0.9	33.0
5/10～12	1,831	-0.2	33.4	571	3.2	555	1.6	1,853	6.5	33.8	9,684	5.5	33.6
6/1～3	1,917	-1.2	29.9	536	-1.4	621	4.4	2,316	5.7	36.1	9,914	9.2	34.6
6/4～6	1,950	-3.4	27.5	546	-3.0	637	4.1	2,700	2.2	38.1	11,603	5.7	36.8
6/7～9	1,693	-4.3	28.7	547	-6.2	555	9.5	2,046	7.6	34.7	10,566	7.5	34.9
5年4月	2,022	-6.3	23.6	494	-13.8	629	8.8	3,494	3.1	40.7	10,844	-3.4	34.9
5月	2,019	1.2	28.8	576	-3.5	610	6.8	2,399	7.5	34.2	11,119	-2.0	35.1
6月	2,013	-5.7	32.6	617	-3.6	598	1.4	2,036	4.9	33.0	10,964	-0.8	35.1
7月	1,790	-1.4	30.6	590	3.0	529	3.7	1,898	9.6	32.5	10,027	0.5	33.5
8月	1,668	-6.5	28.1	557	-0.9	464	-8.3	1,850	-0.3	31.2	9,705	0.1	32.8
9月	1,850	-5.4	29.5	602	3.3	528	-4.5	1,958	6.2	31.2	9,755	2.2	32.9
10月	1,956	0.6	31.2	614	5.9	548	0.7	2,169	5.6	34.6	9,907	2.9	33.2
11月	1,809	-3.2	33.0	573	0.5	584	0.5	1,820	4.9	33.2	9,830	5.9	33.7
12月	1,727	2.2	36.8	527	3.1	532	3.9	1,569	9.9	33.5	9,316	7.9	33.8
6年1月	1,534	3.9	23.0	465	2.6	469	5.4	2,424	11.6	36.3	9,593	10.4	34.3
2月	2,050	4.5	32.4	575	4.0	659	10.0	2,303	6.4	36.4	9,891	9.7	34.5
3月	2,166	-9.1	34.6	568	-9.1	735	-0.8	2,222	-0.6	35.5	10,258	7.6	35.1
6年4月	2,101	3.9	24.5	527	6.7	698	11.0	3,711	6.2	43.2	11,575	6.7	37.0
5月	1,908	-5.5	27.5	551	-4.3	639	4.8	2,425	1.1	34.9	11,733	5.5	36.7
6月	1,842	-8.5	32.2	559	-9.4	575	-3.8	1,965	-3.5	34.4	11,502	4.9	36.6
7月	1,817	1.5	29.2	561	-4.9	620	17.2	2,198	15.8	35.3	10,749	7.2	35.0
8月	1,580	-5.3	29.1	529	-5.0	502	8.2	1,886	1.9	34.7	10,447	7.6	34.8
9月	1,683	-9.0	27.9	550	-8.6	543	2.8	2,053	4.9	34.0	10,503	7.7	34.9
10月													
11月													
12月													
7年1月													
2月													
3月													

注3 高年齢求職者とは55歳以上の求職者である。

注4 高年齢求職者欄の構成比は新規及び有効求職者総数に対する構成比である。

注5 就職率＝就職件数/新規求職者数

中高年齢求職者（45歳以上）の動向

項目 年度 年月	新規求職者						有効求職者			
			55歳以上							
	対前年 増減率 (%)	構成比	対前年 増減率 (%)	構成 比 (%)	対前年 増減率 (%)	構成 比 (%)	対前年 増減率 (%)	構成比		
元年度	3,076	1.5	47.1	1,835	4.3	28.1	13,004	-0.8	48.1	
2年度	3,183	3.5	50.1	1,927	5.0	30.4	14,847	14.2	51.5	
3年度	3,320	4.3	51.5	2,030	5.4	31.5	16,508	11.2	53.5	
4年度	3,350	0.9	52.2	2,065	1.7	32.2	15,942	-3.4	53.0	
5年度	3,429	2.4	54.5	2,179	5.5	34.6	16,176	1.5	54.6	
4/7～9	3,038	-2.0	50.1	1,810	-2.9	29.9	15,935	-2.5	52.5	
4/10～12	2,878	-2.2	52.1	1,739	-1.7	31.5	15,092	-7.4	52.6	
5/1～3	3,553	1.2	53.2	2,191	4.3	32.8	15,022	-7.4	52.8	
5/4～6	4,018	2.2	55.4	2,643	4.9	36.4	17,175	-3.1	54.8	
5/7～9	3,159	4.0	52.5	1,902	5.1	31.6	15,955	0.1	53.6	
5/10～12	2,982	3.6	54.4	1,853	6.6	33.8	15,759	4.4	54.6	
6/1～3	3,558	0.1	55.4	2,316	5.7	36.1	15,814	5.3	55.2	
6/4～6	4,080	1.5	57.6	2,700	2.2	38.1	17,796	3.6	56.4	
6/7～9	3,234	2.4	54.8	2,046	7.6	34.7	16,722	4.8	55.3	
5年4月	5,043	1.6	58.7	3,494	3.1	40.7	17,093	-4.4	55.0	
5月	3,772	5.4	53.8	2,399	7.5	34.2	17,315	-3.0	54.7	
6月	3,239	-0.4	52.4	2,036	4.9	33.0	17,116	-1.7	54.8	
7月	3,090	4.8	52.9	1,898	9.6	32.5	16,121	-0.4	53.8	
8月	3,089	-1.6	52.0	1,850	-0.3	31.2	15,783	-1.0	53.3	
9月	3,297	9.0	52.6	1,958	6.2	31.2	15,960	1.8	53.7	
10月	3,413	1.6	54.4	2,169	5.6	34.6	16,126	2.0	54.0	
11月	2,994	4.8	54.6	1,821	5.0	33.2	15,970	5.0	54.8	
12月	2,538	4.9	54.1	1,569	9.9	33.5	15,181	6.5	55.1	
6年1月	3,678	4.4	55.1	2,424	11.6	36.3	15,437	7.1	55.1	
2月	3,540	-0.8	56.0	2,303	6.4	36.4	15,809	5.3	55.2	
3月	3,455	-3.2	55.1	2,222	-0.6	35.5	16,197	3.6	55.4	
6年4月	5,249	4.1	61.1	3,711	6.2	43.2	17,718	3.7	56.7	
5月	3,820	1.3	55.0	2,425	1.1	34.9	17,979	3.8	56.3	
6月	3,170	-2.1	55.4	1,965	-3.5	34.4	17,692	3.4	56.3	
7月	3,422	10.7	55.0	2,198	15.8	35.3	16,983	5.3	55.3	
8月	2,961	-4.1	54.5	1,886	1.9	34.7	16,537	4.8	55.2	
9月	3,319	0.7	55.0	2,053	4.9	34.0	16,645	4.3	55.3	
10月										
11月										
12月										
7年1月										
2月										
3月										

注1 計上数及び指数はパートタイムを含む。

注2 構成比は新規及び有効求職者数に対する構成比である。

項目 年度 年月	有効求職者			就 職						就職率	
	55歳以上			55歳以上						55歳 以上 (%)	
	対前年 増減率 (%)	構成 比 (%)		対前年 増減率 (%)	構成比 (%)		対前年 増減率 (%)	構成 比 (%)	(%)		
元年度	7,757	0.0	28.7	1,047	-6.0	46.7	556	-3.1	24.8	34.0	30.3
2年度	8,976	15.7	31.1	969	-7.5	49.1	505	-9.1	25.6	30.4	26.2
3年度	10,176	13.4	33.0	1,004	3.7	50.7	537	6.3	27.1	30.3	26.5
4年度	9,802	-3.7	32.6	1,015	1.1	52.6	561	6.5	29.1	30.3	27.2
5年度	10,101	3.0	34.1	1,022	0.7	54.3	574	2.3	30.5	29.8	26.3
4/7～9	9,741	-2.6	32.1	963	2.5	52.0	523	5.8	28.2	31.7	28.9
4/10～12	9,179	-8.0	32.0	981	0.9	53.5	546	4.3	29.8	34.1	31.4
5/1～3	9,083	-7.8	32.0	1,042	-1.0	53.7	595	13.1	30.7	29.3	27.2
5/4～6	10,976	-2.1	35.0	1,090	1.5	54.0	612	5.6	30.3	27.1	23.2
5/7～9	9,829	0.9	33.0	931	-3.3	52.6	507	-3.1	28.7	29.5	26.7
5/10～12	9,686	5.5	33.6	997	1.6	54.5	555	1.6	30.3	33.4	29.9
6/1～3	9,914	9.2	34.6	1,070	2.7	55.8	621	4.4	32.4	30.1	26.8
6/4～6	11,603	5.7	36.8	1,100	0.9	56.4	637	4.1	32.7	27.0	23.6
6/7～9	10,566	7.5	34.9	950	2.0	56.1	555	9.5	32.8	29.4	27.1
5年4月	10,844	-3.4	34.9	1,123	2.8	55.5	629	8.8	31.1	22.3	18.0
5月	11,119	-2.0	35.1	1,091	3.8	54.0	610	6.8	30.2	28.9	25.4
6月	10,964	-0.8	35.1	1,055	-2.2	52.4	598	1.4	29.7	32.6	29.4
7月	10,027	0.5	33.5	964	5.6	53.9	529	3.7	29.6	31.2	27.9
8月	9,705	0.1	32.8	857	-10.0	51.4	464	-8.3	27.8	27.7	25.1
9月	9,755	2.2	32.9	973	-5.0	52.6	528	-4.5	28.5	29.5	27.0
10月	9,907	2.9	33.2	1,044	3.6	53.4	548	0.7	28.0	30.6	25.3
11月	9,832	5.9	33.7	1,011	-1.6	55.9	584	0.5	32.3	33.8	32.1
12月	9,318	8.0	33.8	937	3.1	54.3	532	3.9	30.8	36.9	33.9
6年1月	9,593	10.4	34.3	829	6.8	54.0	469	5.4	30.6	22.5	19.3
2月	9,891	9.7	34.5	1,150	9.8	56.1	659	10.0	32.1	32.5	28.6
3月	10,258	7.6	35.1	1,231	-5.5	56.8	735	-0.8	33.9	35.6	33.1
6年4月	11,575	6.7	37.0	1,197	6.6	57.0	698	11.0	33.2	22.8	18.8
5月	11,733	5.5	36.7	1,087	-0.4	57.0	639	4.8	33.5	28.5	26.4
6月	11,502	4.9	36.6	1,016	-3.7	55.2	575	-3.8	31.2	32.1	29.3
7月	10,749	7.2	35.0	1,052	9.1	57.9	620	17.2	34.1	30.7	28.2
8月	10,447	7.6	34.8	855	-0.2	54.1	502	8.2	31.8	28.9	26.6
9月	10,503	7.7	34.9	942	-3.2	56.0	543	2.8	32.3	28.4	26.4
10月											
11月											
12月											
7年1月											
2月											
3月											

注 就職率＝就職件数/新規求職者数

パートタイムの状況

項目 年度 年月	新 規			有 効			就 職						
	求 人 対前年 増減率 (%)	求 職 対前年 増減率 (%)	求人 倍率 (倍)	求 人 対前年 増減率 (%)	求 職 対前年 増減率 (%)	求人 倍率 (倍)	合 計 対前年 増減率 (%)	就 職 率 (%)					
元年度	7,855	-2.4	2,220	-2.2	3.54	22,439	-2.1	9,982	-2.5	2.25	875	-5.0	39.4
2年度	6,309	-19.7	2,219	-0.0	2.84	17,749	-20.9	10,877	9.0	1.63	830	-5.1	37.4
3年度	6,298	-0.2	2,307	4.0	2.73	17,467	-1.6	12,172	11.9	1.44	845	1.8	36.6
4年度	6,786	7.8	2,327	0.9	2.92	19,226	10.1	11,946	-1.9	1.61	845	0.0	36.3
5年度	6,474	-4.6	2,349	0.9	2.76	18,533	-3.6	11,962	0.1	1.55	816	-3.4	34.8
4/7～9	6,547	11.7	2,104	-2.7	3.11	18,541	15.5	12,040	0.0	1.54	791	1.9	37.6
4/10～12	6,867	7.8	1,923	-5.5	3.57	19,273	9.0	11,345	-6.2	1.70	805	-0.8	41.8
5/1～3	7,314	0.7	2,375	1.0	3.08	20,810	5.3	10,994	-7.2	1.89	854	-3.5	35.9
5/4～6	6,613	3.1	2,870	-1.3	2.30	18,807	2.9	12,896	-3.8	1.46	896	-3.7	31.2
5/7～9	6,463	-1.3	2,155	2.4	3.00	18,190	-1.9	11,907	-1.1	1.53	716	-9.5	33.2
5/10～12	6,426	-6.4	1,975	2.7	3.25	18,662	-3.2	11,603	2.3	1.61	800	-0.5	40.5
6/1～3	6,393	-12.6	2,396	0.9	2.67	18,473	-11.2	11,441	4.1	1.61	853	-0.1	35.6
6/4～6	5,466	-17.3	2,931	2.1	1.87	15,431	-17.9	13,433	4.2	1.15	902	0.7	30.8
6/7～9	6,041	-6.5	2,199	2.1	2.75	16,607	-8.7	12,611	5.9	1.32	760	6.1	34.6
5年4月	6,798	-0.4	3,666	-0.9	1.85	18,932	1.2	12,666	-4.7	1.49	913	-3.1	24.9
5月	6,929	22.9	2,677	0.9	2.59	18,708	4.3	13,045	-3.9	1.43	873	-2.9	32.6
6月	6,113	-9.9	2,267	-4.3	2.70	18,781	3.2	12,976	-2.9	1.45	901	-5.2	39.7
7月	6,739	-2.0	2,017	2.4	3.34	18,123	-0.4	12,028	-1.8	1.51	693	-11.0	34.4
8月	6,353	1.5	2,074	-1.0	3.06	18,003	-3.8	11,794	-1.3	1.53	654	-11.0	31.5
9月	6,297	-3.2	2,373	5.6	2.65	18,443	-1.4	11,900	-0.2	1.55	802	-6.7	33.8
10月	7,473	3.4	2,388	4.8	3.13	18,888	-0.4	12,068	1.1	1.57	871	0.5	36.5
11月	6,116	-10.4	1,934	-0.4	3.16	18,778	-3.3	11,763	2.3	1.60	795	-2.7	41.1
12月	5,690	-13.2	1,602	3.5	3.55	18,321	-5.8	10,977	3.5	1.67	735	0.7	45.9
6年1月	7,923	-2.8	2,483	4.7	3.19	19,064	-7.7	11,094	4.1	1.72	646	3.4	26.0
2月	5,846	-20.7	2,328	-0.0	2.51	18,615	-12.1	11,357	4.1	1.64	922	5.1	39.6
3月	5,411	-15.7	2,378	-1.9	2.28	17,739	-13.8	11,873	4.1	1.49	991	-6.4	41.7
6年4月	5,993	-11.8	3,814	4.0	1.57	15,841	-16.3	13,171	4.0	1.20	952	4.3	25.0
5月	5,608	-19.1	2,826	5.6	1.98	15,593	-16.7	13,645	4.6	1.14	899	3.0	31.8
6月	4,797	-21.5	2,152	-5.1	2.23	14,860	-20.9	13,482	3.9	1.10	854	-5.2	39.7
7月	6,815	1.1	2,326	15.3	2.93	16,160	-10.8	12,858	6.9	1.26	829	19.6	35.6
8月	5,613	-11.6	1,914	-7.7	2.93	16,272	-9.6	12,376	4.9	1.31	658	0.6	34.4
9月	5,694	-9.6	2,357	-0.7	2.42	17,389	-5.7	12,599	5.9	1.38	794	-1.0	33.7
10月													
11月													
12月													
7年1月													
2月													
3月													

注1 年度、四半期の数値は月平均である。

注2 就職率＝就職件数/新規求職者数

正社員求人倍率等の推移

項目 年度 年月	新 規					有 効					就 職			全国：正
	正社員求人		求職(常用)		求人倍率	正社員求人		求職(常用)		求人倍率	就職件数(充足数)		充足率	社員有効
	対前年 増減率 (%)	対前年 増減率 (%)	対前年 増減率 (%)	対前年 増減率 (%)	(原数値) (倍)	対前年 増減率 (%)	対前年 増減率 (%)	対前年 増減率 (%)	対前年 増減率 (%)	(原数値) (倍)	対前年 増減率 (%)	対前年 増減率 (%)	(%)	(原数値) (倍)
元年度	8,566	-3.6	4,297	-3.8	1.99	25,093	-2.1	17,003	-3.8	1.48	1,051	-11.6	12.3	1.12
2年度	6,981	-18.5	4,116	-4.2	1.70	20,241	-19.3	17,907	5.3	1.13	895	-14.8	12.8	0.83
3年度	7,429	6.4	4,126	0.3	1.80	21,375	5.6	18,642	4.1	1.15	899	0.4	12.1	0.90
4年度	7,735	4.1	4,083	-1.0	1.89	22,520	5.4	18,069	-3.1	1.25	861	-4.2	11.1	1.01
5年度	7,669	-0.8	3,936	-3.6	1.95	22,272	-1.1	17,646	-2.3	1.26	840	-2.5	11.0	1.02
4/10~12	7,821	5.3	3,593	-4.8	2.18	23,033	6.5	17,317	-7.1	1.33	821	-4.1	10.5	-
5/1~3	7,609	-2.0	4,297	-2.4	1.77	22,137	0.4	17,404	-6.2	1.27	870	-1.6	11.4	-
5/4~6	7,650	-0.9	4,377	-2.6	1.75	21,775	-2.3	18,400	-4.7	1.18	873	-4.4	11.4	-
5/7~9	7,857	0.8	3,852	-2.5	2.04	22,502	-0.6	17,803	-2.5	1.26	839	-0.4	10.7	-
5/10~12	7,548	-3.5	3,502	-2.5	2.16	22,533	-2.2	17,222	-0.5	1.31	813	-0.9	10.8	-
6/1~3	7,623	0.2	4,015	-6.6	1.90	22,279	0.6	17,161	-1.4	1.30	836	-3.9	11.0	-
6/4~6	7,485	-2.2	4,148	-5.2	1.80	22,001	1.0	18,071	-1.8	1.22	842	-3.6	11.2	-
6/7~9	7,482	-4.8	3,687	-4.3	2.03	21,709	-3.5	17,613	-1.1	1.23	743	-11.4	9.9	-
5年4月	7,051	-8.5	4,909	-4.4	1.44	21,528	-3.5	18,402	-6.2	1.17	874	-6.9	12.4	0.98
5月	7,603	3.8	4,322	3.0	1.76	21,580	-2.4	18,587	-4.3	1.16	869	-2.8	11.4	0.96
6月	8,296	2.2	3,899	-5.9	2.13	22,218	-0.9	18,210	-3.5	1.22	875	-3.3	10.5	0.99
7月	7,391	-4.7	3,817	-0.7	1.94	22,347	-0.2	17,883	-1.9	1.25	863	4.4	11.7	1.01
8月	7,822	2.4	3,851	-5.4	2.03	22,451	-1.4	17,767	-3.2	1.26	821	-1.3	10.5	1.01
9月	8,358	4.6	3,889	-1.3	2.15	22,708	-0.1	17,759	-2.3	1.28	832	-3.9	10.0	1.02
10月	7,277	-12.6	3,876	-4.9	1.88	22,722	-1.7	17,750	-2.0	1.28	872	-0.6	12.0	1.02
11月	7,789	-1.0	3,550	-1.8	2.19	22,849	-2.0	17,352	-0.5	1.32	780	-5.6	10.0	1.04
12月	7,577	4.2	3,080	-0.4	2.46	22,028	-2.7	16,564	1.0	1.33	788	3.8	10.4	1.08
6年1月	7,577	0.6	4,181	-1.7	1.81	22,259	0.7	16,872	0.9	1.32	720	0.7	9.5	1.05
2月	7,683	0.8	3,985	-8.7	1.93	22,299	1.2	17,260	-1.3	1.29	873	-1.1	11.4	1.04
3月	7,609	-0.8	3,878	-9.2	1.96	22,278	0.1	17,351	-3.7	1.28	915	-9.7	12.0	1.01
6年4月	7,637	8.3	4,769	-2.9	1.60	22,231	3.3	18,064	-1.8	1.23	922	5.5	12.1	0.96
5月	7,736	1.7	4,112	-4.9	1.88	22,248	3.1	18,257	-1.8	1.22	813	-6.4	10.5	0.94
6月	7,081	-14.6	3,562	-8.6	1.99	21,524	-3.1	17,891	-1.8	1.20	790	-9.7	11.2	0.96
7月	7,451	0.8	3,888	1.9	1.92	21,544	-3.6	17,816	-0.4	1.21	805	-6.7	10.8	0.99
8月	7,644	-2.3	3,505	-9.0	2.18	21,717	-3.3	17,561	-1.2	1.24	731	-11.0	9.6	1.00
9月	7,350	-12.1	3,668	-5.7	2.00	21,867	-3.7	17,462	-1.7	1.25	693	-16.7	9.4	1.01
10月														
11月														
12月														
7年1月														
2月														
3月														

注1 正社員の求人倍率は、正社員の求人数をパートタイムを除く常用の求職者数で除して算出しているが、パートタイムを除く常用の求職者数には派遣労働者や契約社員を希望する者も含まれるため、厳密な意味での正社員求人倍率より低い数値となる。

注2 充足率=就職件数(充足数)÷新規正社員求人数

新規求職者（常用）の態様別の状況（パートタイムを含む）

項目 年度 年月	新規求職者計		在職者		離職者		定年			事業主都合・ 雇用期間満了		自己都合		無業者		家事、育児 従事者		その他	
		対前年 増減率		対前年 増減率		対前年 増減率		対前年 増減率		対前年 増減率		対前年 増減率		対前年 増減率		対前年 増減率		対前年 増減率	
		(%)		(%)		(%)		(%)		(%)		(%)		(%)		(%)		(%)	
元年度	6,500	-3.3	1,872	-4.8	3,990	-1.4	156	-5.6	822	-3.6	2,945	-0.3	637	-10.5	217	-1.1	421	-14.7	
2年度	6,315	-2.8	1,732	-7.5	4,030	1.0	180	15.7	981	19.4	2,791	-5.2	554	-13.1	207	-4.4	347	-17.5	
3年度	6,412	1.5	1,855	7.1	3,967	-1.6	187	3.7	829	-15.5	2,843	1.9	590	6.5	204	-1.2	386	11.1	
4年度	6,389	-0.4	1,815	-2.1	3,995	0.7	176	-5.8	780	-5.9	2,942	3.5	579	-1.8	192	-6.3	388	0.5	
5年度	6,269	-1.9	1,792	-1.3	3,929	-1.7	177	0.6	797	2.1	2,864	-2.7	548	-5.3	189	-1.2	359	-7.4	
4/7～9	6,036	-1.5	1,723	-4.7	3,755	0.1	133	-3.8	685	-0.4	2,840	1.4	558	-1.9	188	-2.9	370	-1.3	
4/10～12	5,499	-5.1	1,641	-4.4	3,399	-3.8	122	-17.6	620	-13.4	2,573	0.1	458	-15.2	159	-14.6	299	-15.5	
5/1～3	6,649	-1.2	2,129	-6.2	3,919	1.9	165	2.9	697	1.1	2,960	3.2	601	-2.8	192	-1.4	409	-3.5	
5/4～6	7,222	-2.1	1,750	-1.0	4,859	-1.0	272	-4.0	1,153	3.1	3,322	-2.2	613	-12.3	218	-4.2	395	-16.3	
5/7～9	5,993	-0.7	1,719	-0.2	3,752	-0.1	141	5.5	713	4.1	2,808	-1.1	521	-6.5	194	3.6	327	-11.6	
5/10～12	5,464	-0.6	1,631	-0.6	3,342	-1.7	130	7.1	642	3.5	2,498	-2.9	492	7.3	170	6.5	322	7.7	
6/1～3	6,397	-3.8	2,067	-2.9	3,762	-4.0	164	-0.2	679	-2.5	2,827	-4.5	567	-5.6	175	-8.5	392	-4.2	
6/4～6	7,056	-2.3	1,735	-0.8	4,677	-3.7	263	-3.1	1,171	1.6	3,153	-5.1	644	5.0	217	-0.6	427	8.1	
6/7～9	5,872	-2.0	1,593	-7.3	3,773	0.6	147	4.5	811	13.8	2,730	-2.8	506	-3.0	172	-11.3	333	1.9	
5年4月	8,541	-3.0	1,693	1.7	6,173	-3.1	435	-5.2	1,659	-0.5	3,936	-4.5	675	-11.9	241	7.6	434	-19.9	
5月	6,985	2.4	1,748	-2.7	4,624	6.4	230	-6.5	1,091	15.6	3,205	4.8	613	-10.1	237	-3.3	376	-14.0	
6月	6,139	-5.4	1,809	-1.8	3,779	-5.5	150	4.2	708	-4.7	2,826	-6.0	551	-15.2	176	-17.8	375	-14.0	
7月	5,817	0.4	1,633	-1.7	3,687	1.7	140	7.7	758	8.1	2,697	-0.1	497	-2.0	175	14.4	322	-9.0	
8月	5,910	-3.8	1,725	-3.3	3,688	-3.1	155	8.4	688	6.3	2,760	-5.3	497	-10.3	185	4.5	312	-17.2	
9月	6,251	1.3	1,799	4.4	3,882	1.2	127	0.0	692	-2.0	2,966	2.1	570	-6.9	223	-4.3	347	-8.4	
10月	6,248	-1.4	1,739	-0.1	3,910	-3.1	163	5.2	767	-3.6	2,896	-3.0	599	6.2	226	14.1	373	1.9	
11月	5,473	-1.0	1,616	-2.1	3,357	-1.0	121	11.0	655	14.5	2,503	-4.9	500	2.0	185	5.7	315	0.0	
12月	4,671	0.9	1,537	0.3	2,758	-0.6	107	5.9	504	2.4	2,095	-0.4	376	17.1	98	-6.7	278	28.7	
6年1月	6,645	0.6	2,011	3.1	4,110	-0.9	171	-5.5	722	-11.6	3,131	2.9	524	2.9	174	-1.1	350	5.1	
2月	6,305	-5.5	2,160	-5.8	3,566	-5.9	149	3.5	642	2.6	2,682	-8.1	579	-2.0	179	-10.1	400	2.0	
3月	6,240	-6.4	2,031	-5.3	3,610	-5.5	173	2.4	673	4.0	2,668	-8.5	599	-14.8	173	-13.5	426	-15.3	
6年4月	8,548	0.1	1,692	-0.1	6,151	-0.4	452	3.9	1,786	7.7	3,805	-3.3	705	4.4	212	-12.0	493	13.6	
5月	6,916	-1.0	1,783	2.0	4,443	-3.9	204	-11.3	1,044	-4.3	3,099	-3.3	690	12.6	242	2.1	448	19.1	
6月	5,703	-7.1	1,731	-4.3	3,436	-9.1	134	-10.7	682	-3.7	2,554	-9.6	536	-2.7	196	11.4	340	-9.3	
7月	6,193	6.5	1,668	2.1	4,049	9.8	155	10.7	982	29.6	2,820	4.6	476	-4.2	146	-16.6	330	2.5	
8月	5,412	-8.4	1,545	-10.4	3,428	-7.0	146	-5.8	701	1.9	2,491	-9.7	439	-11.7	149	-19.5	290	-7.1	
9月	6,012	-3.8	1,567	-12.9	3,843	-1.0	140	10.2	751	8.5	2,879	-2.9	602	5.6	222	-0.4	380	9.5	
10月																			
11月																			
12月																			
7年1月																			
2月																			
3月																			

注1 「新規求職者（常用）」とは、雇用期間の定めのない雇用、又は4ヶ月以上の雇用を希望する者（季節的な労働を除く）をいう。

注2 離職者には、離職理由が不明の者などがあるため、定年、事業主都合、自己都合の合計とは必ずしも一致しない。

新規求職者（常用）の年齢別の状況（パートタイムを含む）

項目 年度 年月	24歳以下		25～34歳		35～44歳		45～54歳		55～64歳		65歳以上		計	
		対前年 増減率 (%)		対前年 増減率 (%)		対前年 増減率 (%)		対前年 増減率 (%)		対前年 増減率 (%)		対前年 増減率 (%)		対前年 増減率 (%)
元年度	758	-9.5	1,403	-7.3	1,279	-5.7	1,237	-2.3	1,046	0.4	777	9.7	6,500	-3.3
2年度	677	-10.7	1,306	-6.9	1,167	-8.7	1,250	1.0	1,091	4.3	825	6.1	6,315	-2.8
3年度	699	3.3	1,266	-3.1	1,144	-2.0	1,285	2.8	1,088	-0.2	930	12.7	6,412	1.5
4年度	668	-4.5	1,272	0.5	1,118	-2.3	1,278	-0.5	1,103	1.4	950	2.2	6,389	-0.4
5年度	598	-10.5	1,188	-6.7	1,070	-4.3	1,245	-2.6	1,136	3.0	1,033	8.7	6,269	-1.9
4/7～9	663	-5.1	1,262	3.4	1,088	-3.5	1,222	-0.9	1,019	-1.7	781	-3.9	6,036	-1.5
4/10～12	580	-8.6	1,111	-6.8	948	-8.8	1,133	-2.9	950	-3.7	778	0.7	5,499	-5.1
5/1～3	666	-4.9	1,292	-0.7	1,157	-6.5	1,355	-3.6	1,194	5.9	985	2.5	6,649	-1.2
5/4～6	675	-11.5	1,327	-6.9	1,222	-4.3	1,369	-2.4	1,295	3.8	1,332	6.0	7,222	-2.1
5/7～9	586	-11.6	1,210	-4.1	1,051	-3.4	1,252	2.5	1,044	2.4	850	8.7	5,993	-0.7
5/10～12	517	-10.8	1,045	-5.9	934	-1.4	1,123	-0.8	1,009	6.2	835	7.4	5,464	-0.6
6/1～3	612	-8.1	1,168	-9.6	1,070	-7.5	1,237	-8.7	1,196	0.1	1,113	13.0	6,397	-3.8
6/4～6	628	-7.0	1,238	-6.7	1,127	-7.8	1,374	0.3	1,334	3.0	1,355	1.7	7,056	-2.3
6/7～9	568	-3.1	1,080	-10.7	1,004	-4.4	1,184	-5.4	1,107	6.0	928	9.3	5,872	-2.0
5年4月	719	-15.5	1,478	-7.9	1,334	-5.7	1,542	-1.5	1,546	0.5	1,922	5.0	8,541	-3.0
5月	678	-7.5	1,319	-1.7	1,226	2.9	1,369	2.2	1,259	10.3	1,134	5.2	6,985	2.4
6月	629	-10.9	1,184	-10.8	1,107	-9.9	1,197	-8.2	1,081	1.4	941	9.3	6,139	-5.4
7月	580	-6.0	1,189	0.3	973	-8.3	1,184	-2.1	1,060	7.9	831	12.6	5,817	0.4
8月	587	-11.3	1,194	-5.8	1,054	-3.2	1,236	-3.3	1,011	-4.5	828	5.1	5,910	-3.8
9月	592	-16.7	1,247	-6.5	1,126	1.1	1,335	13.4	1,061	4.3	890	8.8	6,251	1.3
10月	590	-16.3	1,163	-8.3	1,099	7.6	1,239	-4.6	1,153	2.4	1,004	9.2	6,248	-1.4
11月	515	-7.9	1,090	-3.5	885	-12.5	1,169	5.0	1,006	5.5	808	5.8	5,473	-1.0
12月	447	-5.9	882	-5.8	819	1.0	962	-2.4	868	12.7	693	6.6	4,671	0.9
6年1月	618	2.1	1,230	-5.5	1,139	-4.4	1,252	-7.0	1,216	4.3	1,190	19.6	6,645	0.6
2月	586	-10.3	1,120	-15.5	1,064	-7.3	1,233	-11.4	1,252	5.0	1,050	9.1	6,305	-5.5
3月	633	-14.6	1,155	-7.5	1,008	-10.8	1,226	-7.5	1,119	-8.6	1,099	10.1	6,240	-6.4
6年4月	722	0.4	1,355	-8.3	1,250	-6.3	1,530	-0.8	1,664	7.6	2,027	5.5	8,548	0.1
5月	635	-6.3	1,282	-2.8	1,193	-2.7	1,391	1.6	1,251	-0.6	1,164	2.6	6,916	-1.0
6月	528	-16.1	1,077	-9.0	937	-15.4	1,201	0.3	1,086	0.5	874	-7.1	5,703	-7.1
7月	610	5.2	1,118	-6.0	1,064	9.4	1,221	3.1	1,181	11.4	999	20.2	6,193	6.5
8月	537	-8.5	1,026	-14.1	897	-14.9	1,072	-13.3	1,076	6.4	804	-2.9	5,412	-8.4
9月	558	-5.7	1,096	-12.1	1,052	-6.6	1,260	-5.6	1,064	0.3	982	10.3	6,012	-3.8
10月														
11月														
12月														
7年1月														
2月														
3月														

産業別・規模別新規求人状況

令和6年4月以降については令和5年7月改定の「日本標準産業分類」に基づく区分により表章したもの。
 令和6年3月以前については平成25年10月改定の「日本標準産業分類」に基づく区分により表章したもの。

項目	年度(月平均)		5年度			6年度			対前年度・前年同月増減率(%)				
	4年度	5年度	7月	8月	9月	7月	8月	9月	5年度	6/7月	8月	9月	
A・B 農・林・漁業	137	120	95	113	133	131	99	87	-12.7	37.9	-12.4	-34.6	
C 鉱業、採石業、砂利採取業	12	8	15	6	12	8	9	9	-31.8	-46.7	50.0	-25.0	
D 建設業	1,464	1,369	1,334	1,408	1,500	1,277	1,180	1,357	-6.5	-4.3	-16.2	-9.5	
E 製造業	1,967	1,808	1,731	1,719	1,885	1,756	1,694	1,662	-8.1	1.4	-1.5	-11.8	
(09) 食料品	288	259	314	214	250	256	269	213	-10.2	-18.5	25.7	-14.8	
(10) 飲料・たばこ・飼料	25	22	16	22	25	31	21	33	-11.9	93.8	-4.5	32.0	
(11) 繊維	260	255	267	207	238	243	178	185	-2.1	-9.0	-14.0	-22.3	
(12) 木材・木製品	33	30	45	38	23	25	20	25	-10.1	-44.4	-47.4	8.7	
(13) 家具・装備品	27	27	22	29	31	41	29	40	1.2	86.4	0.0	29.0	
(14) パルプ・紙・紙加工品	37	34	20	29	37	32	27	63	-6.8	60.0	-6.9	70.3	
(15) 印刷・同関連業	47	40	31	19	45	39	38	41	-14.4	25.8	100.0	-8.9	
(16) 化学工業	94	80	56	99	60	56	96	47	-14.4	0.0	-3.0	-21.7	
(17) 石油製品・石炭製品	7	10	17	4	5	3	10	3	38.1	-82.4	150.0	-40.0	
(18) プラスチック製品	97	85	98	102	52	100	114	82	-13.3	2.0	11.8	57.7	
(19) ゴム製品	40	42	46	21	49	70	31	18	4.4	52.2	47.6	-63.3	
(21) 窯業・土石製品	91	85	69	80	93	66	72	100	-7.1	-4.3	-10.0	7.5	
(22) 鉄鋼	77	77	62	58	93	93	86	75	-0.1	50.0	48.3	-19.4	
(23) 非鉄金属	30	29	22	17	51	23	25	33	-2.2	4.5	47.1	-35.3	
(24) 金属製品	180	166	143	203	194	164	170	172	-7.6	14.7	-16.3	-11.3	
(25) はん用機械器具	120	116	73	155	137	97	125	73	-3.6	32.9	-19.4	-46.7	
(26) 生産用機械器具	127	117	115	87	142	109	87	94	-8.2	-5.2	0.0	-33.8	
(27) 業務用機械器具	18	14	10	30	13	5	18	15	-21.7	-50.0	-40.0	15.4	
(28) 電子部品・デバイス・電子回路	35	20	11	30	27	21	17	18	-43.5	90.9	-43.3	-33.3	
(29) 電気機械器具	94	90	125	49	121	97	79	119	-4.3	-22.4	61.2	-1.7	
(30) 情報通信機械器具	9	6	6	3	7	20	2	15	-34.0	233.3	-33.3	114.3	
(31) 輸送用機械器具	197	184	139	205	172	142	165	181	-7.0	2.2	-19.5	5.2	
(20・32) その他	35	23	24	18	20	23	15	17	-32.6	-4.2	-16.7	-15.0	
F 電気・ガス・熱供給・水道業	12	9	5	6	7	17	26	17	-26.6	240.0	333.3	142.9	
G 情報通信業	144	144	103	114	147	130	103	133	-0.1	26.2	-9.6	-9.5	
H 運輸業、郵便業	1,113	1,048	979	1,113	963	1,035	1,222	901	-5.8	5.7	9.8	-6.4	
I 卸売業・小売業	3,254	3,418	3,885	4,103	3,775	3,327	3,580	3,441	5.0	-14.4	-12.7	-8.8	
(50~55) 卸売業	491	440	520	432	424	355	438	443	-10.4	-31.7	1.4	4.5	
(56~61) 小売業	2,763	2,977	3,365	3,671	3,351	2,972	3,142	2,998	7.8	-11.7	-14.4	-10.5	
J 金融・保険業	71	65	81	74	43	62	52	70	-8.2	-23.5	-29.7	62.8	
K 不動産業、物品賃貸業	200	210	182	206	259	175	188	218	4.8	-3.8	-8.7	-15.8	
L 学術研究、専門・技術サービス業	232	220	265	220	210	208	207	244	-5.0	-21.5	-5.9	16.2	
M 宿泊業、飲食サービス業	949	822	883	598	1,036	1,120	729	803	-13.4	26.8	21.9	-22.5	
(76) 飲食店	440	322	268	267	561	273	370	223	-26.8	1.9	38.6	-60.2	
N 生活関連サービス業、娯楽業	440	409	423	431	459	368	321	380	-7.1	-13.0	-25.5	-17.2	
O 教育、学習支援業	169	157	150	150	151	152	108	106	-7.0	1.3	-28.0	-29.8	
P 医療、福祉	4,261	4,255	4,178	3,902	4,371	4,642	3,837	3,884	-0.1	11.1	-1.7	-11.1	
(83) 医療業	1,326	1,301	1,219	1,144	1,494	1,349	1,172	1,275	-1.9	10.7	2.4	-14.7	
(85) 社会保険・社会福祉・介護事業	2,922	2,939	2,936	2,744	2,868	3,286	2,651	2,596	0.6	11.9	-3.4	-9.5	
Q 複合サービス事業	65	50	44	38	48	39	58	72	-23.1	-11.4	52.6	50.0	
R サービス業(他に分類されないもの)	1,230	1,096	1,011	1,147	1,199	1,008	887	1,069	-10.9	-0.3	-22.7	-10.8	
(91) 職業紹介・労働者派遣業	119	101	102	77	139	97	42	122	-15.8	-4.9	-45.5	-12.2	
(92) その他の事業サービス業	785	688	671	717	765	621	575	671	-12.3	-7.5	-19.8	-12.3	
S・T 公務、その他	521	522	143	168	245	199	121	157	0.2	39.2	-28.0	-35.9	
合計	16,239	15,728	15,507	15,516	16,443	15,654	14,421	14,610	-3.1	0.9	-7.1	-11.1	
規模別	0~29人	9,929	9,514	9,014	9,620	9,670	9,617	8,650	9,169	-4.2	6.7	-10.1	-5.2
30~99人	4,256	4,300	4,863	4,347	4,716	4,319	4,134	3,738	1.0	-11.2	-4.9	-20.7	
100~299人	1,232	1,140	980	1,023	1,326	998	997	1,170	-7.4	1.8	-2.5	-11.8	
300~499人	353	312	316	291	302	363	318	237	-11.4	14.9	9.3	-21.5	
500~999人	180	180	147	145	210	171	169	104	0.0	16.3	16.6	-50.5	
1000人以上	290	281	187	90	219	186	153	192	-2.9	-0.5	70.0	-12.3	

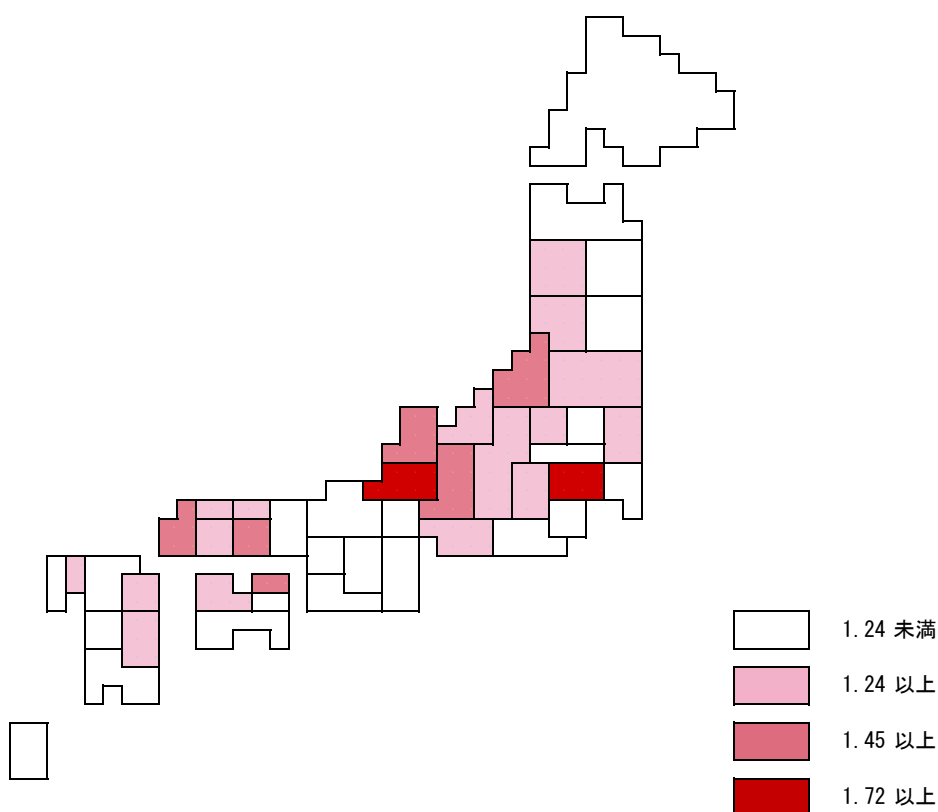
注1 計上数はパートタイムを含む。

注2 規模別欄は、事業所の従業員数に基づき計上している。

注3 対前年度増減率は、年度計に基づき計上している。

都道府県別有効求人倍率の状況(9月) 全国 1.24

1位	福井県	1.78	16位	宮崎県	1.32	32位	奈良県	1.15
2位	東京都	1.72	18位	長野県	1.30	34位	三重県	1.13
3位	石川県	1.53	19位	佐賀県	1.28	34位	徳島県	1.13
4位	岐阜県	1.49	20位	秋田県	1.27	36位	静岡県	1.12
5位	山口県	1.47	21位	福島県	1.25	36位	和歌山県	1.12
6位	新潟県	1.46	21位	山梨県	1.25	38位	青森県	1.11
6位	香川県	1.46	21位	鳥取県	1.25	38位	鹿児島県	1.11
8位	岡山県	1.45	24位	愛知県	1.24	40位	高知県	1.09
9位	島根県	1.44	25位	京都府	1.23	41位	滋賀県	1.02
10位	広島県	1.42	25位	熊本県	1.23	42位	埼玉県	1.01
11位	山形県	1.37	27位	宮城県	1.22	42位	千葉県	1.01
12位	富山県	1.36	28位	岩手県	1.20	42位	兵庫県	1.01
13位	愛媛県	1.35	29位	大阪府	1.19	45位	北海道	0.99
14位	茨城県	1.34	30位	福岡県	1.18	45位	沖縄県	0.99
14位	大分県	1.34	30位	長崎県	1.18	47位	神奈川県	0.90
16位	群馬県	1.32	32位	栃木県	1.15			



雇用保険業務状況

項目 年度 年月	① 適用事業所数		② 被保険者数		③ 資格取得者数			④ 資格喪失者数		
		対前年 増減率 (%)		対前年 増減率 (%)		対前年 増減率 (%)	取得 率 (%)		対前年 増減率 (%)	喪失 率 (%)
元年度	33,984	1.3	603,931	1.1	9,119	1.2	1.51	8,360	0.3	1.37
2年度	34,513	1.6	607,646	0.6	8,099	-11.2	1.33	7,914	-5.3	1.29
3年度	34,986	1.4	603,836	-0.6	7,694	-5.0	1.27	7,813	-1.3	1.28
4年度	35,314	0.9	601,199	-0.4	8,197	6.5	1.36	8,249	5.6	1.35
5年度	35,350	0.1	600,348	-0.1	8,223	0.3	1.37	8,125	-1.5	1.34
4/7～9	35,319	1.1	603,730	-0.3	6,871	10.2	1.14	7,784	8.8	1.27
4/10～12	35,291	0.9	600,535	-0.5	6,683	9.0	1.11	7,019	6.5	1.16
5/1～3	35,395	0.7	596,724	-0.6	6,549	8.7	1.10	7,433	2.6	1.23
5/4～6	35,406	0.4	599,434	-0.7	12,669	-0.1	2.11	10,870	1.0	1.78
5/7～9	35,376	0.2	601,672	-0.3	6,913	0.6	1.15	7,320	-6.0	1.20
5/10～12	35,272	-0.1	600,934	0.1	6,877	2.9	1.14	6,865	-2.2	1.13
6/1～3	35,347	-0.1	599,352	0.4	6,432	-1.8	1.07	7,444	0.1	1.23
6/4～6	35,364	-0.1	602,168	0.5	12,252	-3.3	2.03	10,648	-2.0	1.74
6/7～9	35,343	-0.1	601,320	-0.1	6,549	-5.3	1.09	7,582	3.6	1.25
5年4月	35,415	0.6	594,081	-1.2	15,075	-17.8	2.54	17,223	2.1	2.82
5月	35,404	0.4	601,923	-0.5	15,233	31.2	2.53	8,023	1.9	1.32
6月	35,400	0.3	602,297	-0.5	7,699	-5.0	1.28	7,365	-2.3	1.21
7月	35,433	0.2	602,208	-0.4	7,187	-1.0	1.19	7,422	-6.3	1.22
8月	35,466	0.2	601,742	-0.4	6,689	0.5	1.11	7,247	-1.2	1.19
9月	35,229	0.1	601,066	-0.2	6,863	2.5	1.14	7,290	-9.9	1.20
10月	35,270	0.0	600,161	-0.1	7,440	2.0	1.24	8,393	-5.0	1.38
11月	35,270	-0.1	600,732	-0.1	7,033	2.9	1.17	6,545	3.6	1.08
12月	35,277	-0.1	601,910	0.4	6,157	4.1	1.02	5,656	-4.2	0.93
6年1月	35,324	-0.1	599,895	0.5	6,300	4.0	1.05	8,285	1.2	1.36
2月	35,350	-0.2	599,395	0.4	6,332	-2.9	1.06	6,771	4.9	1.12
3月	35,366	-0.1	598,765	0.4	6,665	-5.7	1.11	7,275	-5.0	1.20
6年4月	35,390	-0.1	600,022	1.0	18,572	23.2	3.10	17,152	-0.4	2.78
5月	35,348	-0.2	603,193	0.2	11,213	-26.4	1.86	8,023	0.0	1.31
6月	35,354	-0.1	603,289	0.2	6,972	-9.4	1.16	6,769	-8.1	1.11
7月	35,414	-0.1	602,346	0.0	7,289	1.4	1.21	8,254	11.2	1.35
8月	35,439	-0.1	601,309	-0.1	6,095	-8.9	1.01	7,125	-1.7	1.17
9月	35,175	-0.2	600,305	-0.1	6,262	-8.8	1.04	7,366	1.0	1.21
10月										
11月										
12月										
7年1月										
2月										
3月										

注1 各年度、四半期の数値は月平均である。

注2 ②の各月の数値は月末現在である。

取得率=③/②×100 喪失率=④/(②+④)×100

項目 年度 年月	④のうち			⑥			⑦		⑧			⑨ 受給率 (%)
	⑤ 解 雇			受給資格決定件数 (一般)			初回受給者数 (一般・基本分)		受給者実人員 (一般・基本分)			
		対前年 増減率 (%)	解雇 率 (%)		対前年 増減率 (%)	構成比 (%)		対前年 増減率 (%)		対前年 増減率 (%)	構成比 (%)	
元年度	386	4.7	4.6	1,832	-1.6	28.1	1,521	-7.5	6,520	-2.0	24.1	1.1
2年度	478	24.0	6.0	1,905	4.0	30.0	1,532	0.7	6,533	0.2	22.7	1.1
3年度	382	-20.2	4.9	1,736	-8.9	26.9	1,456	-5.0	6,722	2.9	21.8	1.1
4年度	349	-8.6	4.2	1,762	1.5	27.4	1,430	-1.8	6,238	-7.2	20.8	1.0
5年度	381	9.0	4.7	1,742	-1.1	27.1	1,442	0.8	6,321	1.3	21.0	1.0
4/7～9	304	4.6	3.9	1,640	2.5	27.1	1,463	-0.8	6,878	-7.2	22.7	1.1
4/10～12	331	-9.0	4.7	1,554	2.2	28.1	1,354	0.4	6,158	-7.0	21.5	1.0
5/1～3	330	5.8	4.4	1,638	3.5	24.5	1,226	0.1	5,809	-2.5	20.4	1.0
5/4～6	600	39.1	5.5	2,299	3.8	31.7	1,783	6.4	6,179	1.1	19.7	1.0
5/7～9	325	6.9	4.4	1,644	0.2	27.3	1,487	1.6	6,981	1.5	23.5	1.1
5/10～12	270	-18.6	3.9	1,477	-5.0	26.9	1,345	-0.7	6,410	4.1	22.2	1.1
6/1～3	328	-0.7	4.4	1,549	-5.4	24.1	1,152	-6.0	5,714	-1.6	20.0	0.9
6/4～6	606	1.0	5.7	2,203	-4.2	31.1	1,727	-3.1	6,197	0.3	19.7	1.0
6/7～9	401	23.3	5.3	1,676	2.0	28.4	1,567	5.4	7,289	4.4	24.1	1.2
5年4月	973	41.8	5.6	2,487	7.8	29.0	1,436	10.2	5,449	-1.0	17.5	0.9
5月	480	42.9	6.0	2,554	3.2	36.4	2,120	13.3	6,353	3.4	20.1	1.0
6月	347	27.6	4.7	1,856	-0.2	30.0	1,792	-3.2	6,734	0.8	21.6	1.1
7月	357	11.2	4.8	1,639	3.9	28.1	1,598	3.3	6,967	2.9	23.3	1.1
8月	315	20.7	4.3	1,647	-4.2	27.7	1,665	6.7	7,220	1.2	24.4	1.2
9月	303	-8.2	4.2	1,645	1.3	26.2	1,198	-6.6	6,755	0.5	22.7	1.1
10月	316	-23.9	3.8	1,810	0.1	28.9	1,397	2.8	6,764	5.8	22.7	1.1
11月	263	-1.9	4.0	1,463	-7.8	26.7	1,521	3.0	6,479	5.4	22.2	1.1
12月	230	-26.0	4.1	1,157	-8.7	24.7	1,116	-9.0	5,987	0.9	21.7	1.0
6年1月	375	-6.5	4.5	1,708	3.4	25.6	1,233	-5.0	6,121	1.2	21.9	1.0
2月	235	-16.4	3.5	1,495	-5.9	23.7	1,217	1.8	5,674	-1.2	19.8	0.9
3月	374	21.0	5.1	1,444	-13.7	23.0	1,006	-15.1	5,346	-5.2	18.3	0.9
6年4月	956	-1.7	5.6	2,522	1.4	29.4	1,689	17.6	5,807	6.6	18.6	1.0
5月	417	-13.1	5.2	2,535	-0.7	36.5	1,963	-7.4	6,293	-0.9	19.7	1.0
6月	445	28.2	6.6	1,552	-16.4	27.1	1,528	-14.7	6,491	-3.6	20.7	1.1
7月	608	70.3	7.4	1,846	12.6	29.6	1,994	24.8	7,430	6.6	24.2	1.2
8月	267	-15.2	3.7	1,606	-2.5	29.6	1,461	-12.3	7,269	0.7	24.2	1.2
9月	327	7.9	4.4	1,576	-4.2	26.1	1,246	4.0	7,167	6.1	23.8	1.2
10月												
11月												
12月												
7年1月												
2月												
3月												

解雇率=⑤/④×100 ⑥の構成比=⑥/新規求職申込件数×100

⑧の構成比=⑧/有効求職者数×100 ⑨=⑧/(②+⑧)×100

全国の雇用失業情勢

項目 年度 年月	就業者数 (万人)		雇用者数 (万人)		完全 失業者 (万人)	完全 失業率 (%)	常用労働者数 対前年増減率 (%)		雇用保険受給者実人員 (千人)			
	対前年 増減率 (%)	対前年 増減率 (%)	岡山県 対前年増減 (%)	対前年 増減率 (%)			岡山県 (人)	対前年 増減率 (%)				
元年度	6,733	0.8	6,020	1.1	162	2.3	1.9	—	387	3.2	6,520	-2.0
2年度	6,664	-1.0	5,962	-1.0	198	2.9	0.7	—	476	23.0	6,533	0.2
3年度	6,706	0.1	6,013	0.3	191	2.8	1.1	—	434	-8.7	6,722	2.9
4年度	6,728	0.3	6,048	0.6	178	2.6	1.2	—	405	-6.7	6,238	-7.2
5年度	6,756	0.4	6,089	0.7	178	2.6	—	—	423	4.4	6,321	1.3
5年4月	6,741	0.2	6,057	0.1	190	2.6	1.8	2.4	369	0.8	5,449	-1.0
5月	6,745	0.2	6,063	0.4	188	2.6	1.8	2.0	413	6.7	6,353	3.4
6月	6,785	0.4	6,109	1.0	179	2.5	1.8	2.3	438	3.1	6,734	0.8
7月	6,772	0.3	6,085	0.5	183	2.6	1.8	2.8	465	5.9	6,967	2.9
8月	6,773	0.3	6,088	0.7	186	2.6	1.8	3.2	485	3.4	7,220	1.2
9月	6,787	0.3	6,124	0.9	182	2.6	1.9	3.7	453	2.7	6,755	0.5
10月	6,771	0.2	6,089	0.1	175	2.5	1.9	3.4	452	7.9	6,764	5.8
11月	6,780	0.8	6,100	0.8	169	2.5	2.1	3.5	426	6.0	6,479	5.4
12月	6,754	0.6	6,114	1.0	156	2.5	2.0	3.7	405	4.7	5,987	0.9
6年1月	6,714	0.4	6,076	0.7	163	2.4	2.0	1.2	407	5.7	6,121	1.2
2月	6,728	0.9	6,088	1.3	177	2.6	1.3	1.6	392	5.7	5,674	-1.2
3月	6,726	0.4	6,080	0.7	185	2.6	1.4	1.1	376	0.5	5,346	-5.2
6年4月	6,750	0.1	6,087	0.5	193	2.6	1.2	0.8	393	6.5	5,807	6.6
5月	6,766	0.3	6,096	0.5	193	2.6	1.3	0.6	431	4.4	6,293	-0.9
6月	6,822	0.5	6,139	0.5	181	2.5	1.1	0.6	433	-1.1	6,491	-3.6
7月	6,795	0.3	6,113	0.5	188	2.7	1.2	1.5	487	4.7	7,430	6.6
8月	6,815	0.6	6,140	0.9	175	2.5	—	—	472	-2.7	7,269	0.7
9月	6,814	0.4	6,149	0.4	173	2.4	—	—	459	1.3	7,167	6.1
10月												
11月												
12月												
7年1月												
2月												
3月												
摘要	完全失業率の月別の数値は季節調整値						事業所規模5人以上		基本手当（基本分）			
資料	総務省統計局						厚生労働省		厚生労働省			
出所	「労働力調査」						「毎月勤労統計調査」		「雇用保険事業統計」			

注1 年度の数値は月平均。

項目 年度 年月	新規求人 対前年増減率 (%)		新規求職 対前年増減率 (%)		新 規 求人倍率 (倍)		有効求人 対前年増減率 (%)		有効求職 対前年増減率 (%)		有 効 求人倍率 (倍)	
	岡山県 対前年増減 (%)	岡山県 対前年増減 (%)	岡山県 対前年増減 (%)	岡山県 対前年増減 (%)	岡山県 (倍)	岡山県 対前年増減 (%)	岡山県 対前年増減 (%)	岡山県 対前年増減 (%)	岡山県 対前年増減 (%)	岡山県 (倍)	岡山県 (倍)	
元年度	-5.4	-4.2	-2.6	-3.3	2.35	2.86	-4.3	-3.0	-0.1	-3.4	1.55	1.99
2年度	-20.8	-20.6	-1.8	-2.8	1.90	2.33	-22.3	-21.6	9.8	6.7	1.10	1.47
3年度	9.8	3.9	0.1	1.5	2.08	2.39	9.5	2.7	3.9	7.0	1.16	1.41
4年度	9.3	5.5	-1.0	-0.3	2.30	2.53	10.8	7.3	-2.0	-2.6	1.31	1.55
5年度	-2.4	-3.1	-1.7	-2.0	2.28	2.50	-1.6	-2.8	0.1	-1.4	1.29	1.53
5年4月	-0.9	-5.8	-3.2	-3.0	2.25	2.34	2.8	-2.3	-3.4	-5.6	1.32	1.54
5月	3.8	11.1	-0.8	2.1	2.32	2.70	1.4	-0.3	-3.0	-4.2	1.32	1.56
6月	-2.1	-4.1	-4.9	-5.2	2.31	2.60	0.1	0.1	-2.4	-3.3	1.31	1.56
7月	-2.5	-4.6	0.5	0.4	2.27	2.51	-0.4	-1.2	-0.9	-1.9	1.30	1.54
8月	1.0	1.1	-2.4	-3.8	2.31	2.55	-1.1	-3.5	-0.4	-2.4	1.30	1.53
9月	-3.4	1.1	-1.1	1.2	2.25	2.53	-1.8	-1.3	0.4	-1.5	1.29	1.55
10月	-1.8	-6.8	4.4	-1.5	2.25	2.51	-1.5	-2.0	1.6	-0.8	1.29	1.54
11月	-4.8	-6.9	-1.5	-1.4	2.25	2.46	-3.3	-3.9	1.8	0.6	1.27	1.52
12月	-3.3	-2.2	1.9	0.9	2.25	2.48	-3.1	-4.6	2.9	2.0	1.27	1.50
6年1月	-3.0	-1.3	0.7	0.6	2.28	2.51	-3.7	-2.8	3.0	2.1	1.27	1.52
2月	-3.6	-10.2	-3.0	-5.7	2.26	2.30	-3.1	-4.7	2.4	0.8	1.26	1.48
3月	-7.4	-7.0	-8.9	-6.5	2.38	2.49	-4.4	-6.4	0.1	-0.7	1.28	1.48
6年4月	-2.3	-0.7	3.6	0.1	2.17	2.50	-3.6	-5.7	1.7	0.5	1.26	1.46
5月	-0.6	-9.5	1.4	-0.9	2.16	2.21	-3.0	-5.9	2.4	0.9	1.24	1.45
6月	-9.4	-16.3	-8.1	-7.4	2.26	2.33	-4.4	-11.1	1.4	0.6	1.23	1.36
7月	1.2	0.9	4.7	6.6	2.22	2.49	-2.5	-6.9	2.2	2.6	1.24	1.41
8月	-6.5	-7.1	-9.2	-8.6	2.32	2.48	-4.5	-6.0	0.0	1.3	1.23	1.42
9月	-5.9	-11.1	-2.5	-3.7	2.22	2.44	-3.9	-4.9	-0.0	1.4	1.24	1.45
10月												
11月												
12月												
7年1月												
2月												
3月												
摘 要	求人倍率の月別の数値は季節調整値											
資 料 出 所	厚生労働省 「職業安定業務統計」											