

令和8年5月分

最近の雇用情勢

担当

岡山労働局 職業安定部 職業安定課

職業安定課長 神宝

地方労働市場情報官 堀江

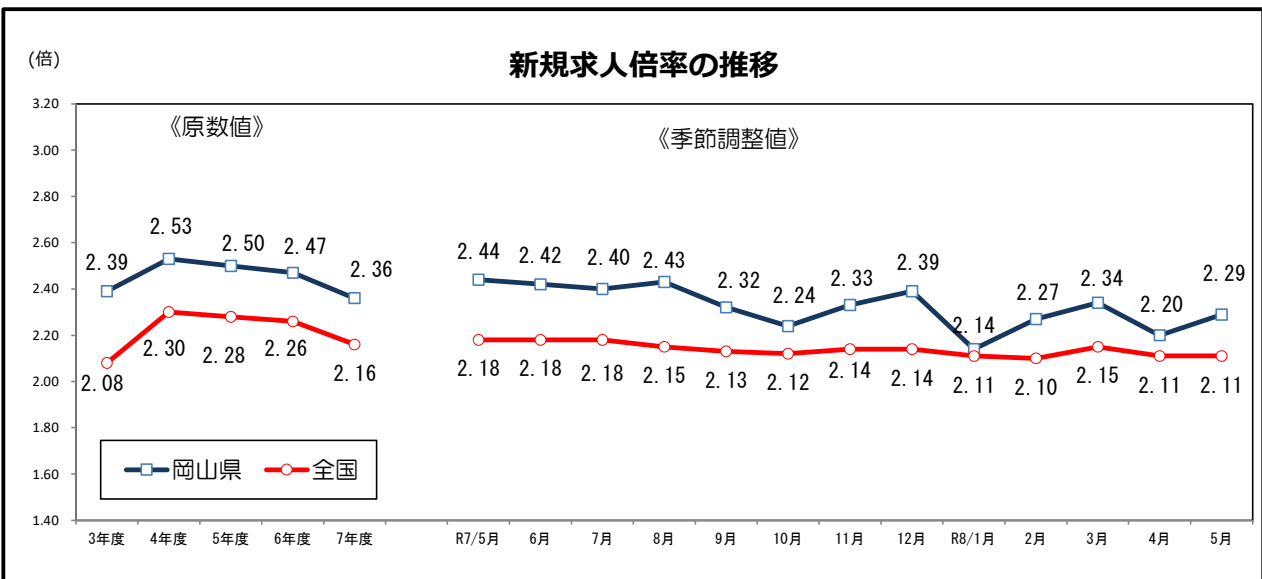
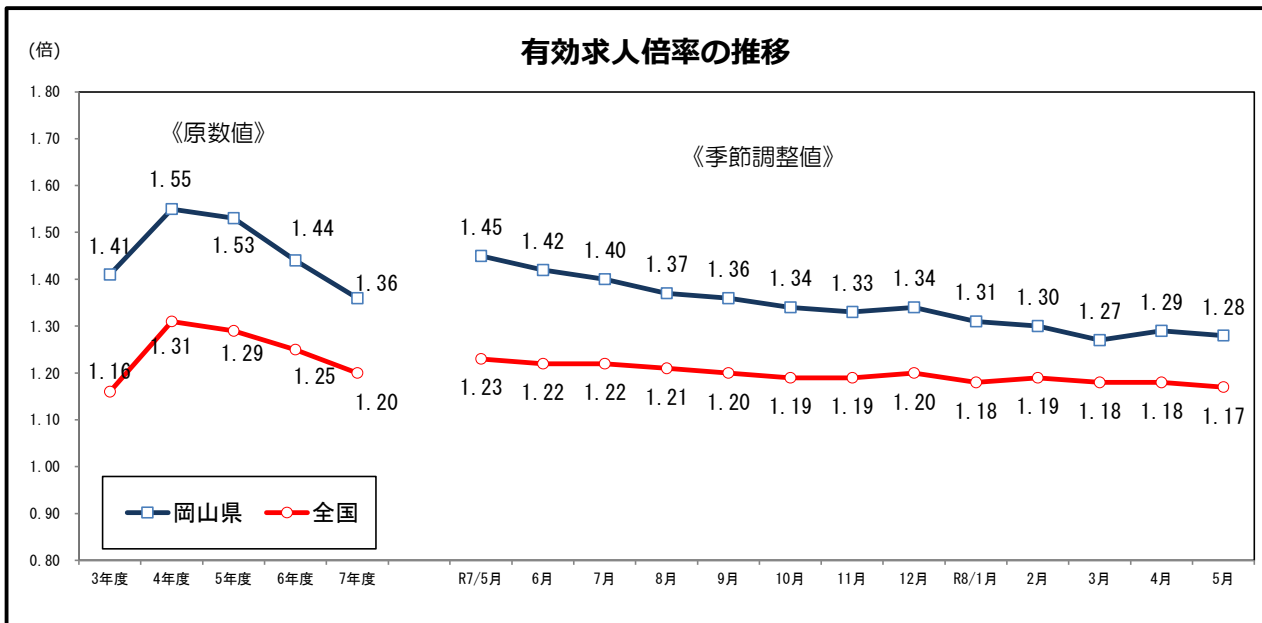
電話086-801-5103

1 求人倍率の状況

○ 有効求人倍率は2か月ぶりの減少。

有効求人倍率（季節調整値） ➡ 1.28倍 対前月 -0.01ポイントで 2か月ぶりの減少

新規求人倍率（季節調整値） ➡ 2.29倍 対前月 +0.09ポイントで 2か月ぶりの上昇となった。



(注) ハローワークインターネットサービスの機能拡充に伴い、令和3年9月以降の数値には、ハローワークに来所せず、オンライン上で求職登録した求職者数や、求職者がハローワークインターネットサービスの求人に直接応募した就職件数等が含まれています。

2 求人状況

(1) 新規求人（パートを含む）

- 新規求人数は12,860人（原数値）で、前年同月比で12.9%減少し、11か月連続の減少。
- 産業別新規求人状況（前年同月比）

産業分類	前年同月比	摘要
建設業	9.5 % 減（－128人）	2か月連続の減少
製造業	4.5 % 減（－70人）	5か月連続の減少
運輸業・郵便業	20.6 % 減（－274人）	2か月ぶりの減少
卸売業・小売業	19.1 % 減（－645人）	7か月連続の減少
宿泊業・飲食サービス業	11.3 % 減（－80人）	11か月連続の減少
医療・福祉	11.0 % 減（－421人）	3か月ぶりの減少
サービス業（他に分類されないもの）	12.8 % 減（－138人）	2か月連続の減少

(2) 有効求人（パートを含む）

- 有効求人数は38,575人（原数値）で、前年同月比で10.3%減少し、11か月連続の減少。

3 求職状況

(1) 新規求職（パートを含む）

- 新規求職者数は5,942人（原数値）で、前年同月比で7.3%減少し、3か月ぶりの減少。

(2) 有効求職（パートを含む）

- 有効求職者数は32,358人（原数値）で、前年同月比で1.1%増加し、6か月連続の増加。

4 就職状況

- 就職件数は1,612人で、前年同月比で13.6%減少。
- 就職率は27.1%で、前年同月より2.0ポイントの減少。

5 雇用保険の状況

- 被保険者数は596,480人で、前年同月比で0.8%減少し、22か月連続の減少。
- 資格喪失者のうち解雇者数は339人で、前年同月比で11.9%増加し、2か月連続の増加。
- 受給者実人員（基本分）は7,010人で、前年同月比で10.4%増加し、23か月連続の増加。

6 正社員の有効求人倍率

- 正社員の有効求人倍率は1.19倍（原数値）で、前年同月より0.04ポイントの低下。

7 岡山労働局の雇用情勢判断

- 求人が求職を上回って推移しているものの、求人が弱含んでおり、物価上昇等が雇用に与える影響に留意する必要がある。

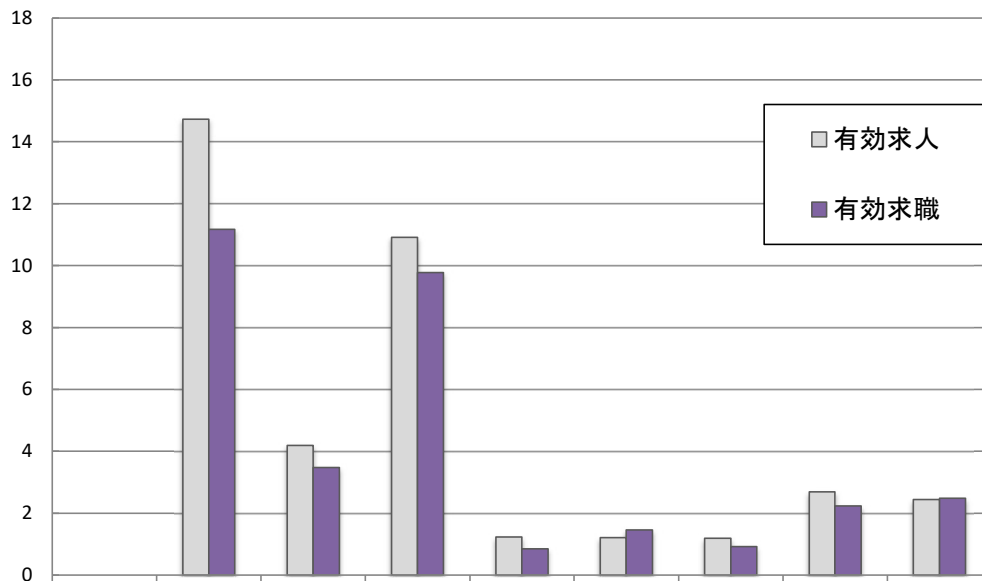
(参考) 就業地別の状況

- 新規求人数（就業地別）は12,903人（原数値）で、前年同月比で12.8%減少し、2か月連続の減少。
- 有効求人数（就業地別）は39,388人（原数値）で、前年同月比で6.9%減少し、38か月連続の減少。
- 有効求人倍率（就業地別、季節調整値）

R7/5月	6月	7月	8月	9月	10月	11月	12月	R8/1月	2月	3月	4月	5月
1.42	1.40	1.40	1.38	1.38	1.37	1.36	1.38	1.35	1.32	1.31	1.32	1.30

ハローワーク別有効求人倍率（原数値）

（千人）



	岡山県	岡山	津山	倉敷中央	玉野	和気	高梁	笠岡	西大寺
求人倍率 (前年同月比)	1.28*	1.32 (-0.17p)	1.20 (-0.09p)	1.12 (-0.30p)	1.45 (-0.24p)	0.83 (-0.04p)	1.29 (-0.05p)	1.20 (+0.12p)	0.98 (+0.06p)
有効求人	38,575	14,735	4,187	10,911	1,228	1,212	1,187	2,683	2,432
有効求職	32,358	11,171	3,477	9,773	845	1,458	918	2,239	2,477

* 岡山県の求人倍率は季節調整値

ハローワークのマッチング業務に関する実績

①就職件数（一般）

項目	岡山局	岡山	津山	倉敷中央	玉野	和気	高梁	笠岡	西大寺
令和8年度 目標数値	20,760	5,618	2,620	6,622	721	1,041	808	1,858	1,472
実績累計 (5月末現在)	3,374	871	433	1,026	134	175	142	349	244

②求人 の 充足数（一般）

項目	岡山局	岡山	津山	倉敷中央	玉野	和気	高梁	笠岡	西大寺
令和8年度 目標数値	20,445	7,159	2,301	6,365	525	784	709	1,382	1,220
実績累計 (5月末現在)	3,268	1,158	379	922	95	122	129	262	201

③雇用保険受給者の早期再就職割合

項目	岡山局	岡山	津山	倉敷中央	玉野	和気	高梁	笠岡	西大寺
令和8年度 目標数値	34.5%	32.8%	35.2%	36.1%	36.7%	34.6%	35.3%	34.1%	34.0%
実績累計 (4月末現在)	19.0%	21.0%	16.3%	19.0%	17.4%	15.7%	13.3%	19.5%	18.7%

（注1）就職件数には、オンライン自主応募による就職件数を含みません。

（注2）求人 の 充足数には、オンライン自主応募による充足数を含みます。

（注3）雇用保険受給者の早期再就職割合の実績は、集計の都合上2か月後の公表になります。

一般労働市場の動向

項目 年度 年月	新 規						有 効					
	求 人		求 職		求人倍率		求 人		求 職		求人倍率	
	対前年 増減率 (%)	対前年 増減率 (%)	原数値 (倍)	季調値 (倍)	対前年 増減率 (%)	対前年 増減率 (%)	原数値 (倍)	季調値 (倍)				
3年度	15,386	3.9	6,443	1.5	2.39	—	43,396	2.7	30,852	7.0	1.41	—
4年度	16,239	5.5	6,420	-0.3	2.53	—	46,567	7.3	30,053	-2.6	1.55	—
5年度	15,728	-3.1	6,294	-2.0	2.50	—	45,273	-2.8	29,639	-1.4	1.53	—
6年度	15,055	-4.3	6,089	-3.3	2.47	—	42,997	-5.0	29,956	1.1	1.44	—
7年度	14,365	-4.6	6,091	0.0	2.36	—	41,291	-4.0	30,375	1.4	1.36	—
6/1～3	15,586	-6.1	6,418	-3.9	2.43	2.39	45,485	-4.6	28,629	0.7	1.59	1.48
6/4～6	14,346	-9.0	7,085	-2.4	2.02	2.38	41,409	-7.6	31,534	0.7	1.31	1.42
6/7～9	14,895	-5.9	5,897	-2.0	2.53	2.46	42,214	-5.9	30,265	1.7	1.39	1.44
6/10～12	15,193	-3.5	5,295	-3.4	2.87	2.48	43,531	-5.2	29,421	2.0	1.48	1.44
7/1～3	15,787	1.3	6,078	-5.3	2.60	2.60	44,836	-1.4	28,606	-0.1	1.57	1.46
7/4～6	14,690	2.4	6,949	-1.9	2.11	2.48	42,614	2.9	31,781	0.8	1.34	1.44
7/7～9	14,296	-4.0	5,843	-0.9	2.45	2.38	40,916	-3.1	30,658	1.3	1.33	1.38
7/10～12	14,223	-6.4	5,296	0.0	2.69	2.32	40,686	-6.5	29,707	1.0	1.37	1.34
8/1～3	14,252	-9.7	6,277	3.3	2.27	2.32	40,948	-8.7	29,355	2.6	1.39	1.34
7年4月	15,898	5.3	8,580	-0.1	1.85	2.59	43,145	2.5	31,552	0.9	1.37	1.46
5月	14,768	1.5	6,412	-7.7	2.30	2.44	43,002	2.7	32,010	0.2	1.34	1.45
6月	13,405	0.1	5,856	2.4	2.29	2.42	41,696	3.6	31,782	1.2	1.31	1.42
7月	14,823	-5.3	5,925	-4.8	2.50	2.40	41,023	-1.4	30,809	0.3	1.33	1.40
8月	14,229	-1.3	5,504	1.4	2.59	2.43	40,518	-3.2	30,420	1.5	1.33	1.37
9月	13,837	-5.3	6,100	1.1	2.27	2.32	41,206	-4.6	30,745	2.1	1.34	1.36
10月	15,097	-6.0	6,437	2.5	2.35	2.24	41,143	-5.6	31,296	2.3	1.31	1.34
11月	13,413	-12.1	4,771	-9.9	2.81	2.33	40,179	-8.1	29,673	-0.1	1.35	1.33
12月	14,159	-0.6	4,680	8.6	3.03	2.39	40,737	-5.9	28,152	0.8	1.45	1.34
8年1月	15,863	-9.4	6,762	7.6	2.35	2.14	41,815	-7.4	28,749	2.3	1.45	1.31
2月	13,373	-13.0	5,749	-1.4	2.33	2.27	41,290	-8.3	29,217	2.5	1.41	1.30
3月	13,520	-6.7	6,319	3.2	2.14	2.34	39,739	-10.4	30,099	3.0	1.32	1.27
8年4月	14,098	-11.3	8,648	0.8	1.63	2.20	38,908	-9.8	32,003	1.4	1.22	1.29
5月	12,860	-12.9	5,942	-7.3	2.16	2.29	38,575	-10.3	32,358	1.1	1.19	1.28
6月												
7月												
8月												
9月												
10月												
11月												
12月												
9年1月												
2月												
3月												

注1 計上数及び指数は新規学卒者を除きパートタイムを含む。

注2 年度、四半期の数値は月平均である。

項目 年度 年月	就 職						高 年 齢 求 職 者						
	合 計		就 職 率 (%)	雇 用 保 険 受 給 者		高 年 齢 者		新 規		有 効			
	対前年 増減率 (%)	対前年 増減率 (%)		対前年 増減率 (%)	対前年 増減率 (%)	対前年 増減率 (%)	対前年 増減率 (%)	構 成 比 (%)	対前年 増減率 (%)	構 成 比 (%)			
3年度	1,983	0.5	30.8	589	-0.5	537	6.3	2,030	5.4	31.5	10,176	13.4	33.0
4年度	1,931	-2.6	30.1	568	-3.5	561	4.4	2,065	1.7	32.2	9,802	-3.7	32.6
5年度	1,884	-2.4	29.9	563	-0.9	574	2.3	2,179	5.5	34.6	10,101	3.0	34.1
6年度	1,769	-6.1	29.1	533	-5.3	590	2.8	2,219	1.9	36.4	10,670	5.6	35.6
7年度	1,746	-1.3	28.7	539	1.1	622	5.5	2,336	5.3	38.4	11,164	4.6	36.8
6/1~3	1,917	-1.2	29.9	536	-1.4	621	4.4	2,316	5.7	36.1	9,914	9.2	34.6
6/4~6	1,950	-3.4	27.5	546	-3.0	637	4.1	2,700	2.2	38.1	11,603	5.7	36.8
6/7~9	1,693	-4.3	28.7	547	-6.2	555	9.5	2,046	7.6	34.7	10,566	7.5	34.9
6/10~12	1,718	-6.2	32.4	537	-6.0	568	2.5	1,896	2.4	35.8	10,317	6.5	35.1
7/1~3	1,716	-10.5	28.2	504	-6.0	598	-3.7	2,233	-3.6	36.7	10,194	2.8	35.6
7/4~6	1,900	-2.6	27.3	540	-1.1	666	4.5	2,739	1.4	39.4	12,013	3.5	37.8
7/7~9	1,656	-2.2	28.3	560	2.4	580	4.4	2,118	3.5	36.2	10,961	3.7	35.8
7/10~12	1,676	-2.4	31.6	554	3.0	588	3.5	1,993	5.1	37.6	10,720	3.9	36.1
8/1~3	1,753	2.2	27.9	505	0.2	656	9.6	2,495	11.7	39.7	10,961	7.5	37.3
7年4月	1,990	-5.3	23.2	530	0.6	745	6.7	3,715	0.1	43.3	11,981	3.5	38.0
5月	1,865	-2.3	29.1	533	-3.3	640	0.2	2,409	-0.7	37.6	12,108	3.2	37.8
6月	1,845	0.2	31.5	556	-0.5	613	6.6	2,094	6.6	35.8	11,949	3.9	37.6
7月	1,728	-4.9	29.2	582	3.7	629	1.5	2,111	-4.0	35.6	11,097	3.2	36.0
8月	1,486	-5.9	27.0	507	-4.2	506	0.8	2,076	10.1	37.7	10,862	4.0	35.7
9月	1,754	4.2	28.8	590	7.3	604	11.2	2,167	5.6	35.5	10,923	4.0	35.5
10月	1,877	2.7	29.2	662	10.7	632	2.9	2,374	7.2	36.9	11,219	5.2	35.8
11月	1,593	-4.2	33.4	504	4.6	598	6.4	1,802	-2.9	37.8	10,725	3.2	36.1
12月	1,558	-6.3	33.3	495	-7.0	534	0.9	1,804	11.4	38.5	10,216	3.3	36.3
8年1月	1,456	3.6	21.5	440	-2.2	557	12.3	2,693	18.8	39.8	10,622	6.8	36.9
2月	1,725	-3.3	30.0	509	-6.1	623	3.1	2,265	7.3	39.4	10,872	7.4	37.2
3月	2,079	6.1	32.9	565	8.9	787	13.2	2,526	8.8	40.0	11,390	8.4	37.8
8年4月	1,777	-10.7	20.5	484	-8.7	648	-13.0	3,993	7.5	46.2	12,767	6.6	39.9
5月	1,612	-13.6	27.1	501	-6.0	600	-6.3	2,369	-1.7	39.9	12,939	6.9	40.0
6月													
7月													
8月													
9月													
10月													
11月													
12月													
9年1月													
2月													
3月													

注3 高年齢求職者とは55歳以上の求職者である。

注4 高年齢求職者欄の構成比は新規及び有効求職者総数に対する構成比である。

注5 就職率=就職件数/新規求職者数

中高年齢求職者（45歳以上）の動向

項目 年度 年月	新規求職者						有効求職者		
			55歳以上						
	対前年 増減率 (%)	構成比	対前年 増減率 (%)	構成 比 (%)	対前年 増減率 (%)	構成比	対前年 増減率 (%)	構成比	
3年度	3,320	4.3	51.5	2,030	5.4	31.5	16,508	11.2	53.5
4年度	3,350	0.9	52.2	2,065	1.7	32.2	15,942	-3.4	53.0
5年度	3,429	2.4	54.5	2,179	5.5	34.6	16,176	1.5	54.6
6年度	3,431	0.1	56.3	2,219	1.9	36.4	16,737	3.5	55.9
7年度	3,502	2.1	57.5	2,336	5.3	38.4	17,207	2.8	56.6
5/10~12	2,982	3.6	54.4	1,853	6.5	33.8	15,759	4.4	54.6
6/4~6	4,080	1.5	57.6	2,700	2.2	38.1	17,796	3.6	56.4
6/7~9	3,234	2.4	54.8	2,046	7.6	34.7	16,722	4.8	55.3
6/10~12	2,961	-0.7	55.9	1,896	2.4	35.8	16,340	3.7	55.5
7/1~3	3,448	-3.1	56.7	2,233	-3.6	36.7	16,089	1.7	56.2
7/4~6	4,015	-1.6	57.8	2,739	1.4	39.4	18,128	1.9	57.0
7/7~9	3,261	0.8	55.8	2,118	3.5	36.2	17,115	2.4	55.8
7/10~12	3,043	2.8	57.5	1,993	5.1	37.6	16,728	2.4	56.3
8/1~3	3,689	7.0	58.8	2,495	11.7	39.7	16,859	4.8	57.4
7年4月	5,119	-2.5	59.7	3,715	0.1	43.3	18,052	1.9	57.2
5月	3,662	-4.1	57.1	2,409	-0.7	37.6	18,238	1.4	57.0
6月	3,264	3.0	55.7	2,094	6.6	35.8	18,093	2.3	56.9
7月	3,303	-3.5	55.7	2,111	-4.0	35.6	17,265	1.7	56.0
8月	3,141	6.1	57.1	2,076	10.1	37.7	16,992	2.8	55.9
9月	3,338	0.6	54.7	2,167	5.6	35.5	17,087	2.7	55.6
10月	3,631	4.3	56.4	2,374	7.2	36.9	17,487	3.1	55.9
11月	2,736	-5.5	57.3	1,802	-2.9	37.8	16,694	1.3	56.3
12月	2,761	10.1	59.0	1,804	11.4	38.5	16,004	2.7	56.8
8年1月	3,974	12.4	58.8	2,693	18.8	39.8	16,436	4.3	57.2
2月	3,393	2.0	59.0	2,265	7.3	39.4	16,791	4.6	57.5
3月	3,699	6.2	58.5	2,526	8.8	40.0	17,349	5.4	57.6
8年4月	5,439	6.3	62.9	3,993	7.5	46.2	18,813	4.2	58.8
5月	3,475	-5.1	58.5	2,369	-1.7	39.9	18,957	3.9	58.6
6月									
7月									
8月									
9月									
10月									
11月									
12月									
9年1月									
2月									
3月									

注1 計上数及び指数はパートタイムを含む。

注2 構成比は新規及び有効求職者数に対する構成比である。

項目 年度 年月	有効求職者			就 職						就職率	
	55歳以上			55歳以上						55歳 以上 (%)	
	対前年 増減率 (%)	構成 比 (%)		対前年 増減率 (%)	構成比 (%)		対前年 増減率 (%)	構成比 (%)			
3年度	10,176	13.4	33.0	1,004	3.7	50.7	537	6.3	27.1	30.3	26.5
4年度	9,802	-3.7	32.6	1,015	1.1	52.6	561	6.5	29.1	30.3	27.2
5年度	10,101	3.0	34.1	1,022	0.7	54.3	574	2.3	30.5	29.8	26.3
6年度	10,670	5.6	35.6	1,003	-1.8	56.7	590	2.8	33.3	28.6	25.2
7年度	11,164	4.6	36.8	1,020	1.6	58.4	622	5.5	35.6	29.1	26.6
6/1～3	9,914	9.2	34.6	1,070	2.7	55.8	621	4.4	32.4	30.1	26.8
6/4～6	11,603	5.7	36.8	1,100	0.9	56.4	637	4.1	32.7	27.0	23.6
6/7～9	10,566	7.5	34.9	950	2.0	56.1	555	9.5	32.8	29.4	27.1
6/10～12	10,317	6.5	35.1	969	-2.9	56.4	568	2.5	33.1	32.7	30.0
7/1～3	10,194	2.8	35.6	995	-7.0	58.0	598	-3.7	34.9	28.8	26.8
7/4～6	12,013	3.5	37.8	1,094	-0.5	57.6	666	4.5	35.1	27.2	24.3
7/7～9	10,961	3.7	35.8	950	0.1	57.4	580	4.4	35.0	29.1	27.4
7/10～12	10,720	3.9	36.1	977	0.9	58.3	588	3.5	35.1	26.5	23.7
8/1～3	10,961	7.5	37.3	1,056	6.2	60.2	656	9.6	37.4	28.6	26.3
7年4月	11,981	3.5	38.0	1,175	-1.8	59.0	745	6.7	37.4	23.0	20.1
5月	12,108	3.2	37.8	1,065	-2.0	57.1	640	0.2	34.3	29.1	26.6
6月	11,949	3.9	37.6	1,042	2.6	56.5	613	6.6	33.2	31.9	29.3
7月	11,097	3.2	36.0	1,000	-4.9	57.9	629	1.5	36.4	30.3	29.8
8月	10,862	4.0	35.7	860	0.6	57.9	506	0.8	34.1	27.4	24.4
9月	10,923	4.0	35.5	991	5.2	56.5	604	11.2	34.4	29.7	27.9
10月	11,219	5.2	35.8	1,074	2.3	57.2	632	2.9	33.7	29.6	26.6
11月	10,725	3.2	36.1	945	-2.0	59.3	598	6.4	37.5	34.5	33.2
12月	10,216	3.3	36.3	913	2.4	58.6	534	0.9	34.3	33.1	29.6
8年1月	10,622	6.8	36.9	888	5.5	61.0	557	12.3	38.3	22.3	20.7
2月	10,872	7.4	37.2	1,041	3.5	60.3	623	3.1	36.1	30.7	27.5
3月	11,390	8.4	37.8	1,240	9.2	59.6	787	13.2	37.9	33.5	31.2
8年4月	12,767	6.6	39.9	1,049	-10.7	59.0	648	-13.0	36.5	19.3	16.2
5月	12,939	6.9	40.0	964	-9.5	59.8	600	-6.3	37.2	27.7	25.3
6月											
7月											
8月											
9月											
10月											
11月											
12月											
9年1月											
2月											
3月											

注 就職率＝就職件数/新規求職者数

パートタイムの状況

項目 年度 年月	新 規					有 効					就 職		
	求 人	対前年 増減率 (%)	求 職	対前年 増減率 (%)	求人 倍率 (倍)	求 人	対前年 増減率 (%)	求 職	対前年 増減率 (%)	求人 倍率 (倍)	合 計	対前年 増減率 (%)	就職 率 (%)
3年度	6,298	-0.2	2,307	4.0	2.73	17,467	-1.6	12,172	11.9	1.44	845	1.8	36.6
4年度	6,786	7.8	2,327	0.9	2.92	19,226	10.1	11,946	-1.9	1.61	845	0.0	36.3
5年度	6,474	-4.6	2,349	0.9	2.76	18,533	-3.6	11,962	0.1	1.55	816	-3.4	34.8
6年度	6,092	-5.9	2,355	0.3	2.59	17,013	-8.2	12,627	5.6	1.35	816	0.0	34.7
7年度	5,638	-7.5	2,365	0.4	2.38	15,824	-7.0	12,966	2.7	1.22	817	0.1	34.6
6/1~3	6,393	-12.6	2,396	0.9	2.67	18,473	-11.2	11,441	4.1	1.61	853	-0.1	35.6
6/4~6	5,466	-17.3	2,931	2.1	1.87	15,431	-17.9	13,433	4.2	1.15	902	0.7	30.8
6/7~9	6,041	-6.5	2,199	2.1	2.75	16,607	-8.7	12,611	5.9	1.32	760	6.1	34.6
6/10~12	6,232	-3.0	1,993	0.9	3.13	17,553	-5.9	12,388	6.8	1.42	796	-0.5	39.9
7/1~3	6,628	3.7	2,299	-4.0	2.88	18,462	-0.1	12,078	5.6	1.53	808	-5.3	35.1
7/4~6	5,865	7.3	2,848	-2.8	2.06	16,702	8.2	13,894	3.4	1.20	929	3.1	32.6
7/7~9	5,621	-7.0	2,173	-1.2	2.59	15,721	-5.3	12,927	2.5	1.22	747	-1.8	34.4
7/10~12	5,538	-11.1	1,993	0.0	2.78	15,452	-12.0	12,594	1.7	1.23	763	-4.1	38.3
8/1~3	5,526	-16.6	2,445	6.3	2.26	15,420	-16.5	12,449	3.1	1.24	831	2.8	34.0
7年4月	6,720	12.1	3,675	-3.6	1.83	16,940	6.9	13,655	3.7	1.24	959	0.7	26.1
5月	5,983	6.7	2,651	-6.2	2.26	16,943	8.7	14,068	3.1	1.20	914	1.7	34.5
6月	4,891	2.0	2,217	3.0	2.21	16,222	9.2	13,959	3.5	1.16	915	7.1	41.3
7月	6,011	-11.8	2,136	-8.2	2.81	15,745	-2.6	13,112	2.0	1.20	776	-6.4	36.3
8月	5,630	0.3	2,035	6.3	2.77	15,476	-4.9	12,763	3.1	1.21	664	0.9	32.6
9月	5,221	-8.3	2,347	-0.4	2.22	15,942	-8.3	12,906	2.4	1.24	800	0.8	34.1
10月	6,122	-12.3	2,435	0.9	2.51	15,558	-11.2	13,182	2.6	1.18	875	2.3	35.9
11月	5,170	-18.1	1,828	-8.2	2.83	15,216	-13.6	12,643	0.6	1.20	734	-7.4	40.2
12月	5,323	-1.6	1,717	9.1	3.10	15,583	-11.1	11,958	1.9	1.30	680	-8.1	39.6
8年1月	6,780	-20.3	2,635	9.5	2.57	16,356	-14.7	12,141	2.4	1.35	673	7.7	25.5
2月	4,845	-19.2	2,224	3.5	2.18	15,568	-14.9	12,373	2.9	1.26	812	-4.2	36.5
3月	4,954	-8.0	2,475	5.7	2.00	14,336	-19.9	12,833	3.9	1.12	1,007	6.0	40.7
8年4月	5,239	-22.0	3,905	6.3	1.34	13,844	-18.3	14,135	3.5	0.98	854	-10.9	21.9
5月	4,988	-16.6	2,537	-4.3	1.97	14,096	-16.8	14,539	3.3	0.97	801	-12.4	31.6
6月													
7月													
8月													
9月													
10月													
11月													
12月													
9年1月													
2月													
3月													

注1 年度、四半期の数値は月平均である。

注2 就職率=就職件数/新規求職者数

正社員求人倍率等の推移

項目 年度 年月	新 規					有 効					就 職			全国：正 社員有効 求人倍率 (原数値) (倍)
	正社員求人		求職(常用)		求人倍率 (原数値) (倍)	正社員求人		求職(常用)		求人倍率 (原数値) (倍)	就職件数(充足数)		充足率 (%)	
	対前年 増減率 (%)		対前年 増減率 (%)			対前年 増減率 (%)		対前年 増減率 (%)			対前年 増減率 (%)			
3年度	7,429	6.4	4,126	0.3	1.80	21,375	5.6	18,642	4.1	1.15	899	0.4	12.1	0.9
4年度	7,735	4.1	4,083	-1.0	1.89	22,520	5.4	18,069	-3.1	1.25	861	-4.2	11.1	1.01
5年度	7,669	-0.8	3,936	-3.6	1.95	22,272	-1.1	17,646	-2.3	1.26	840	-2.5	11.0	1.02
6年度	7,500	-2.2	3,724	-5.4	2.01	21,875	-1.8	17,291	-2.0	1.27	757	-9.9	10.1	1.02
7年度	7,352	-2.0	3,718	-0.2	1.98	21,531	-1.6	17,370	0.5	1.24	724	-4.3	9.9	1.01
6/4～6	7,485	-2.2	4,148	-5.2	1.80	22,001	1.0	18,071	-1.8	1.22	842	-3.6	11.2	-
6/7～9	7,482	-4.8	3,687	-4.3	2.03	21,709	-3.5	17,613	-1.1	1.23	743	-11.4	9.9	-
6/10～12	7,403	-1.9	3,294	-5.9	2.25	21,745	-3.5	16,992	-1.3	1.28	731	-10.1	9.9	-
7/1～3	7,629	0.1	3,767	-6.2	2.03	22,043	-1.1	16,487	-3.9	1.34	711	-15.0	9.3	-
7/4～6	7,432	-0.7	4,092	-1.3	1.82	21,901	-0.5	17,844	-1.3	1.23	743	-11.8	10.0	-
7/7～9	7,330	-2.0	3,661	-0.7	2.00	21,390	-1.5	17,693	0.5	1.21	709	-4.6	9.7	-
7/10～12	7,234	-2.3	3,296	0.1	2.19	21,220	-2.4	17,076	0.5	1.24	729	-0.3	10.1	-
8/1～3	7,410	-2.9	3,821	1.4	1.94	21,612	-2.0	16,865	2.3	1.28	717	0.9	9.7	-
7年4月	7,629	-0.1	4,891	2.6	1.56	22,070	-0.7	17,853	-1.2	1.24	791	-14.2	10.4	0.99
5月	7,640	-1.2	3,756	-8.7	2.03	22,060	-0.8	17,899	-2.0	1.23	728	-10.5	9.5	0.98
6月	7,027	-0.8	3,629	1.9	1.94	21,572	0.2	17,780	-0.6	1.21	709	-10.3	10.1	0.98
7月	7,356	-1.3	3,781	-2.8	1.95	21,440	-0.5	17,658	-0.9	1.21	743	-7.7	10.1	1.00
8月	7,490	-2.0	3,462	-1.2	2.16	21,279	-2.0	17,621	0.3	1.21	624	-14.6	8.3	0.99
9月	7,145	-2.8	3,740	2.0	1.91	21,452	-1.9	17,801	1.9	1.21	759	9.5	10.6	1.00
10月	7,479	-0.5	3,994	3.6	1.87	21,626	-1.5	18,074	2.1	1.20	823	7.2	11.0	1.00
11月	6,972	-7.2	2,937	-10.9	2.37	20,949	-4.1	16,993	-0.6	1.23	678	-2.3	9.7	1.02
12月	7,250	1.0	2,957	8.3	2.45	21,086	-1.7	16,161	0.0	1.30	685	-6.3	9.4	1.06
8年1月	7,655	2.4	4,109	6.5	1.86	21,377	-1.5	16,567	2.3	1.29	586	-6.7	7.7	1.04
2月	7,361	-7.4	3,517	-4.3	2.09	21,760	-2.4	16,802	2.2	1.30	730	3.5	9.9	1.02
3月	7,214	-3.3	3,837	1.8	1.88	21,700	-2.0	17,227	2.4	1.26	836	4.6	11.6	0.99
8年4月	7,549	-1.0	4,730	-3.3	1.60	21,556	-2.3	17,830	-0.1	1.21	748	-5.4	9.9	0.95
5月	6,974	-8.7	3,400	-9.5	2.05	21,163	-4.1	17,784	-0.6	1.19	625	-14.1	9.0	0.94
6月														
7月														
8月														
9月														
10月														
11月														
12月														
9年1月														
2月														
3月														

注1 正社員の求人倍率は、正社員の求人数をパートタイムを除く常用の求職者数で除して算出しているが、パートタイムを除く常用の求職者数には派遣労働者や契約社員を希望する者も含まれるため、厳密な意味での正社員求人倍率より低い数値となる。

注2 充足率＝就職件数（充足数）／新規正社員求人数

産業別・規模別新規求人状況

令和6年4月以降については令和5年7月改定の「日本標準産業分類」に基づく区分により表章したものの、
令和6年3月以前については平成25年10月改定の「日本標準産業分類」に基づく区分により表章したものの。

項目	年度(月平均)		7年			8年			対前年度・前年同月増減率(%)				前年同月 比 実数	
	6年度	7年度	3月	4月	5月	3月	4月	5月	7年度	8/3月	4月	5月		
A・B 農・林・漁業	111	111	82	191	106	105	118	85	0.5	28.0	-38.2	-19.8	▲ 21	
C 鉱業、採石業、砂利採取業	7	7	7	7	9	4	6	7	-2.2	-42.9	-14.3	-22.2	▲ 2	
D 建設業	1,278	1,286	1,312	1,326	1,347	1,355	1,266	1,219	0.6	3.3	-4.5	-9.5	▲ 128	
E 製造業	1,700	1,668	1,625	1,909	1,571	1,592	1,828	1,501	-1.9	-2.0	-4.2	-4.5	▲ 70	
(09) 食料品	250	264	188	369	245	197	349	198	5.6	4.8	-5.4	-19.2	▲ 47	
(10) 飲料・たばこ・飼料	24	13	22	14	16	21	16	6	-43.7	-4.5	14.3	-62.5	▲ 10	
(11) 繊維	207	202	174	268	145	192	204	187	-2.5	10.3	-23.9	29.0	42	
(12) 木材・木製品	24	21	14	29	20	13	33	9	-13.7	-7.1	13.8	-55.0	▲ 11	
(13) 家具・装備品	33	30	33	35	18	34	29	17	-9.7	3.0	-17.1	-5.6	▲ 1	
(14) パルプ・紙・紙加工品	36	29	40	28	21	30	36	20	-20.1	-25.0	28.6	-4.8	▲ 1	
(15) 印刷・同関連業	36	33	16	38	36	41	24	34	-7.4	156.3	-36.8	-5.6	▲ 2	
(16) 化学工業	74	70	74	50	108	80	77	64	-5.4	8.1	54.0	-40.7	▲ 44	
(17) 石油製品・石炭製品	6	5	3	1	7	8	3	7	-6.0	166.7	200.0	0.0	0	
(18) プラスチック製品	88	86	76	101	60	67	95	69	-2.7	-11.8	-5.9	15.0	9	
(19) ゴム製品	44	38	32	55	37	51	65	33	-11.9	59.4	18.2	-10.8	▲ 4	
(21) 窯業・土石製品	87	98	93	78	105	129	89	78	13.4	38.7	14.1	-25.7	▲ 27	
(22) 鉄鋼	81	73	94	88	77	22	74	58	-10.2	-76.6	-15.9	-24.7	▲ 19	
(23) 非鉄金属	29	25	24	42	13	18	34	26	-15.4	-25.0	-19.0	100.0	13	
(24) 金属製品	158	154	137	197	154	113	170	133	-2.4	-17.5	-13.7	-13.6	▲ 21	
(25) はん用機械器具	105	107	96	147	108	88	136	116	2.1	-8.3	-7.5	7.4	8	
(26) 生産用機械器具	95	99	109	93	116	97	107	119	4.1	-11.0	15.1	2.6	3	
(27) 業務用機械器具	16	13	13	8	17	15	18	10	-19.1	15.4	125.0	-41.2	▲ 7	
(28) 電子部品・デバイス・電子回路	21	23	36	12	26	34	21	15	10.3	-5.6	75.0	-42.3	▲ 11	
(29) 電気機械器具	94	91	139	70	57	143	84	73	-2.9	2.9	20.0	28.1	16	
(30) 情報通信機械器具	13	12	16	6	35	8	5	26	-4.5	-50.0	-16.7	-25.7	▲ 9	
(31) 輸送用機械器具	164	161	188	153	132	175	144	179	-1.5	-6.9	-5.9	35.6	47	
(20・32) その他	18	21	8	27	18	16	15	24	13.8	100.0	-44.4	33.3	6	
F 電気・ガス・熱供給・水道業	19	23	16	15	29	16	29	20	17.3	0.0	93.3	-31.0	▲ 9	
G 情報通信業	117	96	108	94	124	66	65	93	-17.4	-38.9	-30.9	-25.0	▲ 31	
H 運輸業、郵便業	1,101	1,075	1,023	993	1,330	1,016	1,031	1,056	-2.3	-0.7	3.8	-20.6	▲ 274	
I 卸売業・小売業	3,206	2,984	3,120	3,689	3,376	2,520	2,223	2,731	-6.9	-19.2	-39.7	-19.1	▲ 645	
(50~55) 卸売業	413	396	454	399	394	328	410	317	-4.0	-27.8	2.8	-19.5	▲ 77	
(56~61) 小売業	2,793	2,588	2,666	3,290	2,982	2,192	1,813	2,414	-7.3	-17.8	-44.9	-19.0	▲ 568	
J 金融・保険業	60	81	57	54	114	57	43	164	34.5	0.0	-20.4	43.9	50	
K 不動産業、物品賃貸業	193	187	192	223	155	168	167	145	-3.4	-12.5	-25.1	-6.5	▲ 10	
L 学術研究、専門・技術サービス業	230	248	261	249	231	292	303	305	7.9	11.9	21.7	32.0	74	
M 宿泊業、飲食サービス業	866	745	775	1,043	707	502	965	627	-14.0	-35.2	-7.5	-11.3	▲ 80	
(76) 飲食店	274	258	226	369	255	182	374	223	-5.8	-19.5	1.4	-12.5	▲ 32	
N 生活関連サービス業、娯楽業	355	339	321	415	305	369	336	244	-4.6	15.0	-19.0	-20.0	▲ 61	
O 教育、学習支援業	146	151	122	122	142	174	129	107	3.7	42.6	5.7	-24.6	▲ 35	
P 医療、福祉	4,128	3,903	3,825	4,207	3,836	3,847	4,383	3,415	-5.4	0.6	4.2	-11.0	▲ 421	
(83) 医療業	1,249	1,241	1,178	1,299	1,198	1,356	1,190	1,119	-0.6	15.1	-8.4	-6.6	▲ 79	
(85) 社会保険・社会福祉・介護事業	2,866	2,653	2,634	2,896	2,637	2,481	3,180	2,284	-7.5	-5.8	9.8	-13.4	▲ 353	
Q 複合サービス事業	59	63	56	62	155	47	141	102	6.3	-16.1	127.4	-34.2	▲ 53	
R サービス業（他に分類されないもの）	999	974	1,091	1,047	1,078	1,145	834	940	-2.5	4.9	-20.3	-12.8	▲ 138	
(91) 職業紹介・労働者派遣業	83	62	93	51	54	89	57	38	-25.7	-4.3	11.8	-29.6	▲ 16	
(92) その他の事業サービス業	621	609	683	612	684	780	509	604	-2.0	14.2	-16.8	-11.7	▲ 80	
S・T 公務、その他	481	425	494	252	153	245	231	99	-11.7	-50.4	-8.3	-35.3	▲ 54	
合計	15,055	14,365	14,487	15,898	14,768	13,520	14,098	12,860	-4.6	-6.7	-11.3	-12.9	▲ 1,908	
規模別	0~29人	9,403	9,082	9,243	9,870	9,486	8,568	9,103	8,194	-3.4	-7.3	-7.8	-13.6	▲ 1,292
	30~99人	3,842	3,495	3,488	4,374	3,756	3,157	3,443	3,211	-9.0	-9.5	-21.3	-14.5	▲ 545
	100~299人	1,076	1,090	1,224	946	948	1,201	966	1,052	1.3	-1.9	2.1	11.0	104
	300~499人	298	284	181	391	245	295	325	251	-4.6	63.0	-16.9	2.4	6
	500~999人	178	161	133	135	195	159	106	84	-9.3	19.5	-21.5	-56.9	▲ 111
1000人以上	259	253	218	182	138	140	155	68	-2.1	-35.8	-14.8	-50.7	▲ 70	

注1 計上数はパートタイムを含む。

注2 規模別欄は、事業所の従業員数に基づき計上している。

注3 対前年度増減率は、年度計に基づき計上している。

職業別(常用)有効求人・求職の状況

岡山労働局

職業	令和8年5月		
	有効求職 (人)	有効求人 (人)	有効求人倍率 (倍)
職業計	32,227	34,365	1.07
A 管理的職業従事者	85	97	1.14
B 専門的・技術的職業従事者	4,377	7,411	1.69
製造技術者(開発)	98	323	3.30
製造技術者(開発を除く)	365	177	0.48
建築・土木・測量技術者	190	912	4.80
情報処理・通信技術者	387	294	0.76
その他の技術者	25	39	1.56
医師, 歯科医師, 獣医師, 薬剤師	85	313	3.68
保健師, 助産師, 看護師	944	1,934	2.05
医療技術者	291	787	2.70
その他の保健医療従事者	198	243	1.23
社会福祉専門職業従事者	930	1,935	2.08
美術家, デザイナー, 写真家, 映像撮影者	268	72	0.27
その他の専門的職業従事者	596	382	0.64
C 事務従事者	7,981	2,859	0.36
一般事務従事者	6,874	1,865	0.27
会計事務従事者	347	256	0.74
生産関連事務従事者	216	298	1.38
営業・販売事務従事者	239	270	1.13
外勤事務従事者	4	8	2.00
運輸・郵便事務従事者	46	109	2.37
事務用機器操作員	255	53	0.21
D 販売従事者	1,985	3,832	1.93
商品販売従事者	1,356	2,556	1.88
販売類似職業従事者	27	81	3.00
営業職業従事者	602	1,195	1.99
E サービス職業従事者	3,277	7,289	2.22
家庭生活支援サービス職業従事者	3	28	9.33
介護サービス職業従事者	1,027	3,637	3.54
保健医療サービス職業従事者	163	374	2.29
生活衛生サービス職業従事者	183	372	2.03
飲食物調理従事者	921	1,515	1.64
接客・給仕職業従事者	513	860	1.68
居住施設・ビル等管理人	164	55	0.34
その他のサービス職業従事者	303	448	1.48
F 保安職業従事者	266	633	2.38
G 農林漁業従事者	325	286	0.88
H 生産工程従事者	2,658	4,468	1.68
生産設備制御・監視従事者(金属製品)	204	103	0.50
生産設備制御・監視従事者(金属製品を除く)	192	183	0.95
機械組立設備制御・監視従事者	58	54	0.93
製品製造・加工処理従事者(金属製品)	381	950	2.49
製品製造・加工処理従事者(金属製品を除く)	878	1,282	1.46
機械組立従事者	267	319	1.19
機械整備・修理従事者	241	1,015	4.21
製品検査従事者(金属製品)	46	84	1.83
製品検査従事者(金属製品を除く)	77	154	2.00
機械検査従事者	29	75	2.59
生産関連・生産類似作業従事者	285	249	0.87
I 輸送・機械運転従事者	1,224	2,632	2.15
鉄道運転従事者	5	1	0.20
自動車運転従事者	886	2,261	2.55
船舶・航空機運転従事者	8	0	0.00
その他の輸送従事者	187	133	0.71
定置・建設機械運転従事者	138	237	1.72
J 建設・採掘従事者	470	2,117	4.50
建設躯体工事従事者	17	282	16.59
建設従事者(建設躯体工事従事者を除く)	184	590	3.21
電気工事従事者	134	391	2.92
土木作業従事者	133	841	6.32
採掘従事者	2	13	6.50
K 運搬・清掃・包装等従事者	7,354	2,741	0.37
運搬従事者	1,404	1,007	0.72
清掃従事者	1,181	972	0.82
包装従事者	224	108	0.48
その他の運搬・清掃・包装等従事者	4,545	654	0.14
IT関連職業	747	807	1.08
福祉関連職業	2,449	7,161	2.92
(うち介護関連職種)	1,371	4,815	3.51
L 分類不能の職業	2,225	0	0.00

- ・雇用期間4か月未満の臨時を除きパートを含む
- ・平成21年12月改定の「日本標準職業分類」に基づく区分

IT関連職業 = 072.082.10.101.102.103.104.105.106.109.246.311.312.512.542.552.673.674 の合計

福祉関連職業合計 = 13.131.132.133.144.145.161.162.169.351.36.361.362 の合計

(うち介護関連職種合計) = 162.169.351.36.361.362 の合計

雇用保険業務状況

項目 年度 年月	① 適用事業所数		② 被保険者数		③ 資格取得者数			④ 資格喪失者数		
		対前年 増減率 (%)		対前年 増減率 (%)	対前年 増減率 (%)	取得 率 (%)		対前年 増減率 (%)	喪失 率 (%)	
3年度	34,986	1.4	603,836	-0.6	7,694	-5.0	1.27	7,813	-1.3	1.28
4年度	35,314	0.9	601,199	-0.4	8,197	6.5	1.36	8,249	5.6	1.35
5年度	35,350	0.1	600,348	-0.1	8,223	0.3	1.37	8,125	-1.5	1.34
6年度	35,294	-0.2	600,002	-0.1	7,865	-4.3	1.31	8,027	-1.2	1.32
7年度	35,206	-0.2	597,829	-0.4	7,590	-3.5	1.27	7,833	-2.4	1.29
6/1~3	35,347	-0.1	599,352	0.4	6,432	-1.8	1.07	7,444	0.1	1.23
6/4~6	35,364	-0.1	602,168	0.5	12,252	-3.3	2.03	10,648	-2.0	1.74
6/7~9	35,343	-0.1	601,320	-0.1	6,549	-5.3	1.09	7,582	3.6	1.25
6/10~12	35,184	-0.3	599,163	-0.3	6,456	-6.1	1.08	6,675	-2.8	1.10
7/1~3	35,284	-0.2	597,358	-0.3	6,205	-3.5	1.04	7,202	-3.2	1.19
7/4~6	35,328	-0.1	600,065	-0.3	11,874	-3.1	1.98	10,302	-3.2	1.69
7/7~9	35,237	-0.3	599,580	-0.3	6,256	-4.5	1.04	7,048	-7.0	1.16
7/10~12	35,094	-0.3	597,573	-0.3	6,198	-4.0	1.04	6,500	-2.6	1.08
8/1~3	35,167	-0.3	594,099	-0.5	6,032	-2.8	1.02	7,483	3.9	1.24
7年4月	35,313	-0.2	597,913	-0.4	17,963	-3.3	3.00	16,626	-3.1	2.71
5月	35,345	-0.0	601,070	-0.4	10,762	-4.0	1.79	7,540	-6.0	1.24
6月	35,327	-0.1	601,213	-0.3	6,896	-1.1	1.15	6,740	-0.4	1.11
7月	35,337	-0.2	600,622	-0.3	7,022	-3.7	1.17	7,514	-9.0	1.24
8月	35,339	-0.3	599,552	-0.3	5,558	-8.8	0.93	6,611	-7.2	1.09
9月	35,034	-0.4	598,566	-0.3	6,189	-1.2	1.03	7,020	-4.7	1.16
10月	35,074	-0.3	597,526	-0.2	7,332	-1.5	1.23	8,321	-7.0	1.37
11月	35,085	-0.3	597,596	-0.3	5,758	-9.8	0.96	5,608	-5.4	0.93
12月	35,122	-0.2	597,598	-0.3	5,503	-0.6	0.92	5,570	8.3	0.92
8年1月	35,130	-0.4	594,909	-0.5	6,015	-3.3	1.01	8,772	6.8	1.45
2月	35,167	-0.3	594,207	-0.6	5,863	-2.9	0.99	6,501	2.4	1.08
3月	35,203	-0.3	593,180	-0.6	6,219	-2.1	1.05	7,177	1.9	1.20
8年4月	35,218	-0.3	589,212	-1.5	12,545	-30.2	2.13	16,377	-1.5	2.70
5月	35,218	-0.4	596,480	-0.8	14,471	34.5	2.43	6,910	-8.4	1.15
6月										
7月										
8月										
9月										
10月										
11月										
12月										
9年1月										
2月										
3月										

注1 各年度、四半期の数値は月平均である。

注2 ②の各月の数値は月末現在である。

$$\text{取得率} = \text{③} / \text{②} \times 100 \quad \text{喪失率} = \text{④} / (\text{②} + \text{④}) \times 100$$

項目 年度 年月	④のうち			⑥			⑦		⑧			⑨ 受給 率 (%)
	⑤ 解 雇	受給資格決定件数 (一般)		初回受給者数 (一般・基本分)		受給者実人員 (一般・基本分)						
		対前年 増減率 (%)	解雇 率 (%)	対前年 増減率 (%)	構成比 (%)	対前年 増減率 (%)	対前年 増減率 (%)	構成比 (%)				
3年度	382	-20.2	4.9	1,736	-8.9	26.9	1,456	-5.0	6,722	2.9	21.8	1.1
4年度	349	-8.6	4.2	1,762	1.5	27.4	1,430	-1.8	6,238	-7.2	20.8	1.0
5年度	381	9.0	4.7	1,742	-1.1	27.1	1,442	0.8	6,321	1.3	21.0	1.0
6年度	423	11.0	5.3	1,708	-2.0	28.1	1,433	-0.6	6,558	3.7	21.9	1.1
7年度	404	-4.4	5.2	1,727	1.1	28.3	1,618	12.9	6,962	6.2	22.9	1.2
6/1～3	328	-0.7	4.4	1,549	-5.4	24.1	1,152	-6.0	5,714	-1.6	20.0	0.9
6/4～6	606	1.0	5.7	2,203	-4.2	31.1	1,727	-3.1	6,197	0.3	19.7	1.0
6/7～9	401	23.3	5.3	1,676	2.0	28.4	1,567	5.4	7,289	4.4	24.1	1.2
6/10～12	300	11.2	4.5	1,454	-1.5	27.5	1,323	-1.6	6,692	4.4	22.7	1.1
7/1～3	384	17.0	5.3	1,499	-3.2	24.7	1,116	-3.1	6,054	6.0	21.2	1.0
7/4～6	458	-24.4	4.4	2,149	-2.5	30.9	1,740	0.8	6,414	3.5	20.2	1.1
7/7～9	361	-9.9	5.1	1,651	-1.5	28.3	1,817	16.0	7,871	8.0	25.7	1.3
7/10～12	354	17.9	4.6	1,465	0.8	27.7	1,497	13.1	7,093	6.0	23.9	1.2
8/1～3	443	15.4	5.9	1,642	9.5	26.2	1,419	27.1	6,469	6.9	22.0	1.1
7年4月	760	-20.5	4.6	2,366	-6.2	27.6	1,621	-4.0	5,891	1.4	18.7	1.0
5月	303	-27.3	4.0	2,393	-5.6	37.3	1,798	-8.4	6,352	0.9	19.8	1.0
6月	311	-30.1	4.6	1,687	8.7	28.8	1,800	17.8	7,000	7.8	22.0	1.2
7月	368	-39.5	4.9	1,726	-6.5	29.1	2,467	23.7	8,023	8.0	26.0	1.3
8月	280	4.9	4.2	1,548	-3.6	28.1	1,391	-4.8	7,671	5.5	25.2	1.3
9月	435	33.0	6.2	1,680	6.6	27.5	1,594	27.9	7,918	10.5	25.8	1.3
10月	520	81.2	6.2	1,895	1.7	29.4	1,756	13.8	7,645	8.0	24.4	1.3
11月	253	-5.2	4.5	1,280	-11.1	26.8	1,332	3.4	6,805	3.9	22.9	1.1
12月	288	-16.8	5.2	1,221	15.3	26.1	1,402	23.1	6,828	5.9	24.3	1.1
8年1月	596	49.0	6.8	1,743	10.6	25.8	1,199	-3.3	6,515	0.5	22.7	1.1
2月	341	14.4	5.2	1,576	9.1	27.4	1,349	23.4	6,251	5.8	21.4	1.0
3月	391	-13.7	5.4	1,607	8.8	25.4	1,709	68.2	6,640	15.0	22.1	1.1
8年4月	1,089	43.3	6.6	2,564	8.4	29.6	1,694	4.5	6,432	9.2	20.1	1.1
5月	339	11.9	4.9	2,070	-13.5	34.8	1,997	11.1	7,010	10.4	21.7	1.2
6月												
7月												
8月												
9月												
10月												
11月												
12月												
9年1月												
2月												
3月												

解雇率=⑤/④×100 ⑥の構成比=⑥/新規求職申込件数×100

⑧の構成比=⑧/有効求職者数×100 ⑨=⑧/(②+⑧)×100