

令和8年3月分

最近の雇用情勢

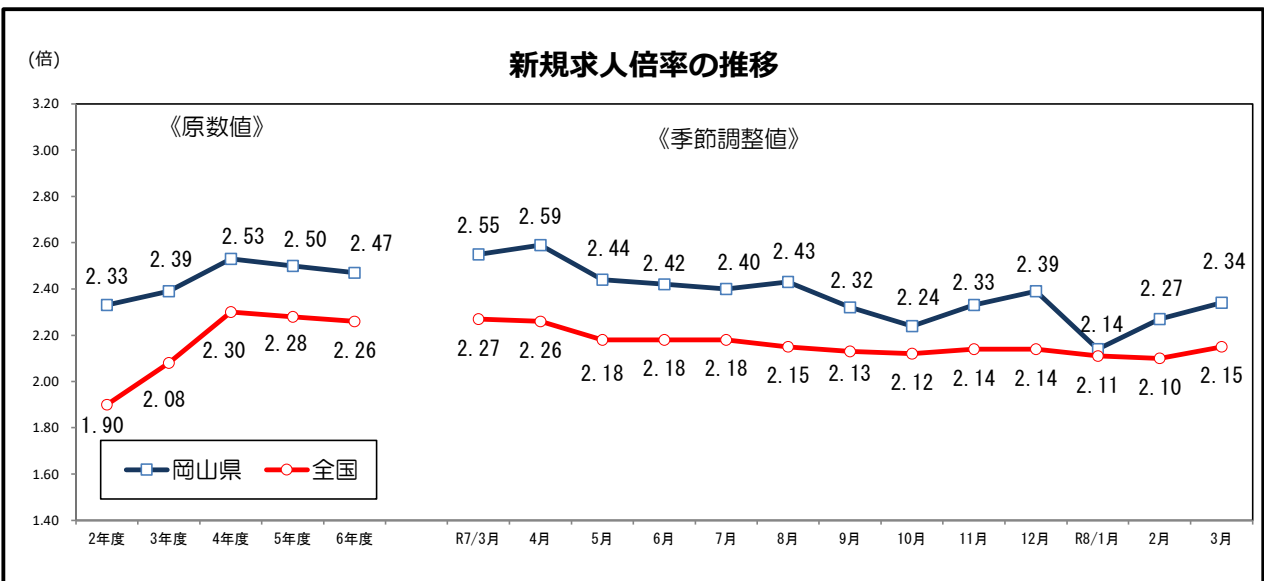
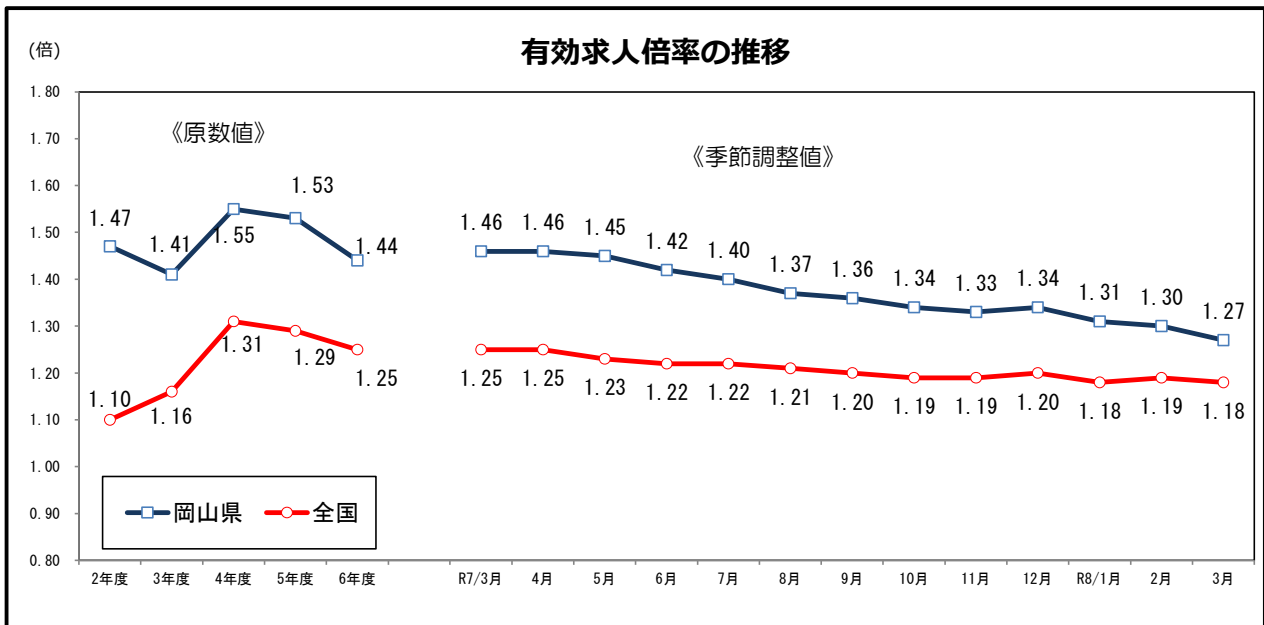
担当	岡山労働局 職業安定部 職業安定課
	職業安定課長 神宝
	地方労働市場情報官 堀江
	電話086-801-5103

1 求人倍率の状況

○ 有効求人倍率は2か月連続の低下。

有効求人倍率（季節調整値） ➡ 1.27倍 対前月 -0.03ポイント で 3か月連続の低下

新規求人倍率（季節調整値） ➡ 2.34倍 対前月 +0.07ポイント で 2か月連続の上昇となった。



(注) ハローワークインターネットサービスの機能拡充に伴い、令和3年9月以降の数値には、ハローワークに来所せず、オンライン上で求職登録した求職者数や、求職者がハローワークインターネットサービスの求人に直接応募した就職件数等が含まれています。

2 求人の状況

(1) 新規求人（パートを含む）

- 新規求人数は13,520人（原数値）で、前年同月比で6.7%減少し、9か月連続の減少。
- 産業別新規求人状況（前年同月比）

産業分類	前年同月比	摘要
建設業	3.3%増（+ 43人）	3か月ぶりの増加
製造業	2.0%減（- 33人）	3か月連続の減少
運輸業・郵便業	0.7%減（- 7人）	5か月連続の減少
卸売業・小売業	19.2%減（- 600人）	5か月連続の減少
宿泊業・飲食サービス業	35.2%減（- 273人）	9か月連続の減少
医療・福祉	0.6%増（+ 22人）	2か月ぶりの増加
サービス業（他に分類されないもの）	4.9%増（+ 54人）	3か月ぶりの増加

(2) 有効求人（パートを含む）

- 有効求人数は39,739人（原数値）で、前年同月比で10.4%減少し、9か月連続の減少。

3 求職の状況

(1) 新規求職（パートを含む）

- 新規求職者数は6,319人（原数値）で、前年同月比で3.2%増加し、2か月ぶりの増加。

(2) 有効求職（パートを含む）

- 有効求職者数は30,099人（原数値）で、前年同月比で3.0%増加し、4か月連続の増加。

4 就職の状況

- 就職件数は2,079件で、前年同月比で6.1%の増加。
- 就職率は32.9%で、前年同月より0.9ポイントの増加。

5 雇用保険の状況

- 被保険者数は593,180人で、前年同月比で0.6%減少し、20か月連続の減少。
- 資格喪失者数のうち解雇者数は391人で、前年同月比で13.7%減少し、2か月ぶりの減少。
- 受給者実人員（基本分）は6,640人で、前年同月比で15.0%増加し、21か月連続の増加。

6 正社員の有効求人倍率

- 正社員の有効求人倍率は1.26倍（原数値）で、前年同月より0.06ポイントの低下。

7 岡山労働局の雇用情勢判断

- 求人が求職を上回って推移しているものの、求人が弱含んでおり、物価上昇等が雇用に与える影響に留意する必要がある。

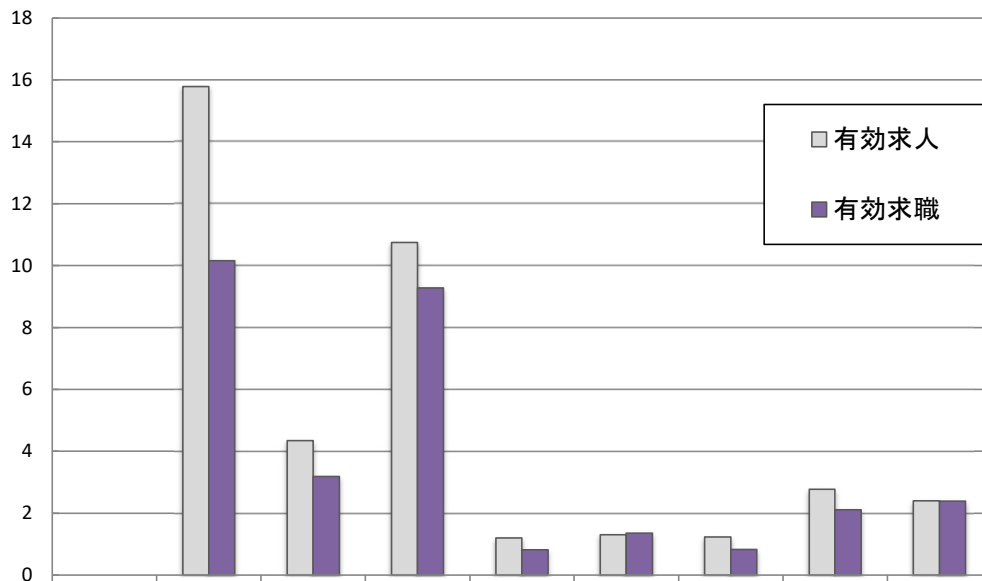
(参考) 就業地別の状況

- 新規求人数（就業地別）は14,070人（原数値）で、前年同月と同水準。
- 有効求人数（就業地別）は41,113人（原数値）で、前年同月比で5.6%減少し、36か月連続の減少。
- 有効求人倍率（就業地別、季節調整値）

R7/3月	4月	5月	6月	7月	8月	9月	10月	11月	12月	R8/1月	2月	3月
1.43	1.43	1.42	1.40	1.40	1.38	1.38	1.37	1.36	1.38	1.35	1.32	1.31

ハローワーク別有効求人倍率（原数値）

（千人）



	岡山県	岡山	津山	倉敷中央	玉野	和気	高梁	笠岡	西大寺
求人倍率 (前年同月比)	1.27*	1.55 (-0.24p)	1.36 (-0.10p)	1.16 (-0.35p)	1.47 (-0.20p)	0.96 (-0.03p)	1.48 (+0.07p)	1.31 (+0.01p)	1.00 (-0.01p)
有効求人	39,739	15,785	4,336	10,744	1,196	1,299	1,227	2,762	2,390
有効求職	30,099	10,154	3,179	9,275	811	1,351	827	2,113	2,389

* 岡山県の求人倍率は季節調整値

ハローワークのマッチング業務に関する実績

①就職件数（一般）

項目	岡山局	岡山	津山	倉敷中央	玉野	和気	高梁	笠岡	西大寺
令和7年度 目標数値	22,267	6,078	2,980	6,787	822	1,156	890	1,967	1,587
実績累計 (3月末現在)	20,905	5,599	2,612	6,658	744	1,047	814	1,915	1,516

②求人充足数（一般）

項目	岡山局	岡山	津山	倉敷中央	玉野	和気	高梁	笠岡	西大寺
令和7年度 目標数値	21,660	7,562	2,561	6,488	588	872	782	1,475	1,332
実績累計 (3月末現在)	20,336	7,132	2,285	6,243	528	799	709	1,449	1,191

③雇用保険受給者の早期再就職割合

項目	岡山局	岡山	津山	倉敷中央	玉野	和気	高梁	笠岡	西大寺
令和7年度 目標数値	36.9%	36.0%	38.0%	38.3%	37.2%	35.6%	35.4%	35.1%	36.5%
実績累計 (2月末現在)	33.0%	31.4%	33.3%	33.0%	38.7%	34.2%	44.5%	32.9%	33.4%

（注1）就職件数には、オンライン自主応募による就職件数を含みません。

（注2）求人充足数には、オンライン自主応募による充足数を含みます。

（注3）雇用保険受給者の早期再就職割合の実績は、集計の都合上2か月後の公表になります。

一般労働市場の動向

項目 年度 年月	新 規						有 効					
	求 人		求 職		求人倍率		求 人		求 職		求人倍率	
	対前年 増減率 (%)	対前年 増減率 (%)	原数値 (倍)	季調値 (倍)	対前年 増減率 (%)	対前年 増減率 (%)	原数値 (倍)	季調値 (倍)				
3年度	15,386	3.9	6,443	1.5	2.39	—	43,396	2.7	30,852	7.0	1.41	—
4年度	16,239	5.5	6,420	-0.3	2.53	—	46,567	7.3	30,053	-2.6	1.55	—
5年度	15,728	-3.1	6,294	-2.0	2.50	—	45,273	-2.8	29,639	-1.4	1.53	—
6年度	15,055	-4.3	6,089	-3.3	2.47	—	42,997	-5.0	29,956	1.1	1.44	—
7年度	14,365	-4.6	6,091	0.0	2.36	—	41,291	-4.0	30,375	1.4	1.36	—
6/1～3	15,586	-6.1	6,418	-3.9	2.43	2.39	45,485	-4.6	28,629	0.7	1.59	1.48
6/4～6	14,346	-9.0	7,085	-2.4	2.02	2.38	41,409	-7.6	31,534	0.7	1.31	1.42
6/7～9	14,895	-5.9	5,897	-2.0	2.53	2.46	42,214	-5.9	30,265	1.7	1.39	1.44
6/10～12	15,193	-3.5	5,295	-3.4	2.87	2.48	43,531	-5.2	29,421	2.0	1.48	1.44
7/1～3	15,787	1.3	6,078	-5.3	2.60	2.60	44,836	-1.4	28,606	-0.1	1.57	1.46
7/4～6	14,690	2.4	6,949	-1.9	2.11	2.48	42,614	2.9	31,781	0.8	1.34	1.44
7/7～9	14,296	-4.0	5,843	-0.9	2.45	2.38	40,916	-3.1	30,658	1.3	1.33	1.38
7/10～12	14,223	-6.4	5,296	0.0	2.69	2.32	40,686	-6.5	29,707	1.0	1.37	1.34
8/1～3	14,252	-9.7	6,277	3.3	2.27	2.32	40,948	-8.7	29,355	2.6	1.39	1.34
6年4月	15,092	-0.7	8,590	0.1	1.76	2.45	42,113	-5.7	31,266	0.5	1.35	1.44
5月	14,550	-9.5	6,946	-0.9	2.09	2.34	41,852	-5.9	31,935	0.8	1.31	1.43
6月	13,396	-16.3	5,720	-7.4	2.34	2.35	40,261	-11.1	31,402	0.6	1.28	1.39
7月	15,654	0.9	6,227	6.6	2.51	2.50	41,599	-6.9	30,711	2.5	1.35	1.42
8月	14,421	-7.1	5,430	-8.6	2.66	2.46	41,853	-6.0	29,980	1.3	1.40	1.43
9月	14,610	-11.1	6,033	-3.7	2.42	2.42	43,190	-4.9	30,103	1.4	1.43	1.46
10月	16,067	-1.8	6,278	0.1	2.56	2.45	43,561	-5.5	30,606	2.5	1.42	1.45
11月	15,265	-1.8	5,297	-3.5	2.88	2.41	43,736	-5.6	29,716	2.0	1.47	1.43
12月	14,248	-7.0	4,310	-8.1	3.31	2.58	43,295	-4.5	27,940	1.3	1.55	1.43
7年1月	17,504	2.2	6,282	-5.8	2.79	2.65	45,136	-2.4	28,095	0.4	1.61	1.45
2月	15,370	2.4	5,829	-7.8	2.64	2.60	45,035	-1.7	28,502	-0.5	1.58	1.45
3月	14,487	-0.9	6,122	-2.3	2.37	2.55	44,336	-0.1	29,221	-0.1	1.52	1.46
7年4月	15,898	5.3	8,580	-0.1	1.85	2.59	43,145	2.5	31,552	0.9	1.37	1.46
5月	14,768	1.5	6,412	-7.7	2.30	2.44	43,002	2.7	32,010	0.2	1.34	1.45
6月	13,405	0.1	5,856	2.4	2.29	2.42	41,696	3.6	31,782	1.2	1.31	1.42
7月	14,823	-5.3	5,925	-4.8	2.50	2.40	41,023	-1.4	30,809	0.3	1.33	1.40
8月	14,229	-1.3	5,504	1.4	2.59	2.43	40,518	-3.2	30,420	1.5	1.33	1.37
9月	13,837	-5.3	6,100	1.1	2.27	2.32	41,206	-4.6	30,745	2.1	1.34	1.36
10月	15,097	-6.0	6,437	2.5	2.35	2.24	41,143	-5.6	31,296	2.3	1.31	1.34
11月	13,413	-12.1	4,771	-9.9	2.81	2.33	40,179	-8.1	29,673	-0.1	1.35	1.33
12月	14,159	-0.6	4,680	8.6	3.03	2.39	40,737	-5.9	28,152	0.8	1.45	1.34
8年1月	15,863	-9.4	6,762	7.6	2.35	2.14	41,815	-7.4	28,749	2.3	1.45	1.31
2月	13,373	-13.0	5,749	-1.4	2.33	2.27	41,290	-8.3	29,217	2.5	1.41	1.30
3月	13,520	-6.7	6,319	3.2	2.14	2.34	39,739	-10.4	30,099	3.0	1.32	1.27

注1 計上数及び指数は新規学卒者を除きパートタイムを含む。

注2 年度、四半期の数値は月平均である。

項目 年度 年月	就 職						高 年 齢 求 職 者						
	合 計		就 職 率 (%)	雇用保険受給者		高年齢者		新 規		有 効			
	対前年 増減率 (%)	対前年 増減率 (%)		対前年 増減率 (%)	対前年 増減率 (%)	対前年 増減率 (%)	構成比 (%)	対前年 増減率 (%)	構成比 (%)				
3年度	1,983	0.5	30.8	589	-0.5	537	6.3	2,030	5.4	31.5	10,176	13.4	33.0
4年度	1,931	-2.6	30.1	568	-3.5	561	4.4	2,065	1.7	32.2	9,802	-3.7	32.6
5年度	1,884	-2.4	29.9	563	-0.9	574	2.3	2,179	5.5	34.6	10,101	3.0	34.1
6年度	1,769	-6.1	29.1	533	-5.3	590	2.8	2,219	1.9	36.4	10,670	5.6	35.6
7年度	1,746	-1.3	28.7	539	1.1	622	5.5	2,336	5.3	38.4	11,164	4.6	36.8
6/1~3	1,917	-1.2	29.9	536	-1.4	621	4.4	2,316	5.7	36.1	9,914	9.2	34.6
6/4~6	1,950	-3.4	27.5	546	-3.0	637	4.1	2,700	2.2	38.1	11,603	5.7	36.8
6/7~9	1,693	-4.3	28.7	547	-6.2	555	9.5	2,046	7.6	34.7	10,566	7.5	34.9
6/10~12	1,718	-6.2	32.4	537	-6.0	568	2.5	1,896	2.4	35.8	10,317	6.5	35.1
7/1~3	1,716	-10.5	28.2	504	-6.0	598	-3.7	2,233	-3.6	36.7	10,194	2.8	35.6
7/4~6	1,900	-2.6	27.3	540	-1.1	666	4.5	2,739	1.4	39.4	12,013	3.5	37.8
7/7~9	1,656	-2.2	28.3	560	2.4	580	4.4	2,118	3.5	36.2	10,961	3.7	35.8
7/10~12	1,676	-2.4	31.6	554	3.0	588	3.5	1,993	5.1	37.6	10,720	3.9	36.1
8/1~3	1,753	2.2	27.9	505	0.2	656	9.6	2,495	11.7	39.7	10,961	7.5	37.3
6年4月	2,101	3.9	24.5	527	6.7	698	11.0	3,711	6.2	43.2	11,575	6.7	37.0
5月	1,908	-5.5	27.5	551	-4.3	639	4.8	2,425	1.1	34.9	11,733	5.5	36.7
6月	1,842	-8.5	32.2	559	-9.4	575	-3.8	1,965	-3.5	34.4	11,502	4.9	36.6
7月	1,817	1.5	29.2	561	-4.9	620	17.2	2,198	15.8	35.3	10,749	7.2	35.0
8月	1,580	-5.3	29.1	529	-5.0	502	8.2	1,886	1.9	34.7	10,447	7.6	34.8
9月	1,683	-9.0	27.9	550	-8.6	543	2.8	2,053	4.9	34.0	10,503	7.7	34.9
10月	1,827	-6.6	29.1	598	-2.6	614	12.0	2,214	2.1	35.3	10,664	7.6	34.8
11月	1,663	-8.1	31.4	482	-15.9	562	-3.8	1,856	2.0	35.0	10,397	5.8	35.0
12月	1,663	-3.7	38.6	532	0.9	529	-0.6	1,619	3.2	37.6	9,890	6.2	35.4
7年1月	1,405	-8.4	22.4	450	-3.2	496	5.8	2,266	-6.5	36.1	9,947	3.7	35.4
2月	1,783	-13.0	30.6	542	-5.7	604	-8.3	2,111	-8.3	36.2	10,125	2.4	35.5
3月	1,960	-9.5	32.0	519	-8.6	695	-5.4	2,322	4.5	37.9	10,510	2.5	36.0
7年4月	1,990	-5.3	23.2	530	0.6	745	6.7	3,715	0.1	43.3	11,981	3.5	38.0
5月	1,865	-2.3	29.1	533	-3.3	640	0.2	2,409	-0.7	37.6	12,108	3.2	37.8
6月	1,845	0.2	31.5	556	-0.5	613	6.6	2,094	6.6	35.8	11,949	3.9	37.6
7月	1,728	-4.9	29.2	582	3.7	629	1.5	2,111	-4.0	35.6	11,097	3.2	36.0
8月	1,486	-5.9	27.0	507	-4.2	506	0.8	2,076	10.1	37.7	10,862	4.0	35.7
9月	1,754	4.2	28.8	590	7.3	604	11.2	2,167	5.6	35.5	10,923	4.0	35.5
10月	1,877	2.7	29.2	662	10.7	632	2.9	2,374	7.2	36.9	11,219	5.2	35.8
11月	1,593	-4.2	33.4	504	4.6	598	6.4	1,802	-2.9	37.8	10,725	3.2	36.1
12月	1,558	-6.3	33.3	495	-7.0	534	0.9	1,804	11.4	38.5	10,216	3.3	36.3
8年1月	1,456	3.6	21.5	440	-2.2	557	12.3	2,693	18.8	39.8	10,622	6.8	36.9
2月	1,725	-3.3	30.0	509	-6.1	623	3.1	2,265	7.3	39.4	10,872	7.4	37.2
3月	2,079	6.1	32.9	565	8.9	787	13.2	2,526	8.8	40.0	11,390	8.4	37.8

注3 高年齢求職者とは55歳以上の求職者である。

注4 高年齢求職者欄の構成比は新規及び有効求職者総数に対する構成比である。

注5 就職率=就職件数/新規求職者数

中高年齢求職者（45歳以上）の動向

項目 年度 年月	新規求職者						有効求職者			
			55歳以上							
	対前年 増減率 (%)	構成比	対前年 増減率 (%)	構成 比 (%)	対前年 増減率 (%)	構成 比 (%)	対前年 増減率 (%)	構成比		
3年度	3,320	4.3	51.5	2,030	5.4	31.5	16,508	11.2	53.5	
4年度	3,350	0.9	52.2	2,065	1.7	32.2	15,942	-3.4	53.0	
5年度	3,429	2.4	54.5	2,179	5.5	34.6	16,176	1.5	54.6	
6年度	3,431	0.1	56.3	2,219	1.9	36.4	16,737	3.5	55.9	
7年度	3,502	2.1	57.5	2,336	5.3	38.4	17,207	2.8	56.6	
5/10～12	2,982	3.6	54.4	1,853	6.5	33.8	15,759	4.4	54.6	
6/4～6	4,080	1.5	57.6	2,700	2.2	38.1	17,796	3.6	56.4	
6/7～9	3,234	2.4	54.8	2,046	7.6	34.7	16,722	4.8	55.3	
6/10～12	2,961	-0.7	55.9	1,896	2.4	35.8	16,340	3.7	55.5	
7/1～3	3,448	-3.1	56.7	2,233	-3.6	36.7	16,089	1.7	56.2	
7/4～6	4,015	-1.6	57.8	2,739	1.4	39.4	18,128	1.9	57.0	
7/7～9	3,261	0.8	55.8	2,118	3.5	36.2	17,115	2.4	55.8	
7/10～12	3,043	2.8	57.5	1,993	5.1	37.6	16,728	2.4	56.3	
8/1～3	3,689	7.0	58.8	2,495	11.7	39.7	16,859	4.8	57.4	
6年4月	5,249	4.1	61.1	3,711	6.2	43.2	17,718	3.7	56.7	
5月	3,820	1.3	55.0	2,425	1.1	34.9	17,979	3.8	56.3	
6月	3,170	-2.1	55.4	1,965	-3.5	34.4	17,692	3.4	56.3	
7月	3,422	10.7	55.0	2,198	15.8	35.3	16,983	5.3	55.3	
8月	2,961	-4.1	54.5	1,886	1.9	34.7	16,537	4.8	55.2	
9月	3,319	0.7	55.0	2,053	4.9	34.0	16,645	4.3	55.3	
10月	3,481	2.0	55.4	2,214	2.1	35.3	16,961	5.2	55.4	
11月	2,895	-3.3	54.7	1,856	2.0	35.0	16,482	3.2	55.5	
12月	2,507	-1.2	58.2	1,619	3.2	37.6	15,578	2.6	55.8	
7年1月	3,536	-3.9	56.3	2,266	-6.5	36.1	15,760	2.1	56.1	
2月	3,327	-6.0	57.1	2,111	-8.3	36.2	16,050	1.5	56.3	
3月	3,482	0.8	56.9	2,322	4.5	37.9	16,457	1.6	56.3	
7年4月	5,119	-2.5	59.7	3,715	0.1	43.3	18,052	1.9	57.2	
5月	3,662	-4.1	57.1	2,409	-0.7	37.6	18,238	1.4	57.0	
6月	3,264	3.0	55.7	2,094	6.6	35.8	18,093	2.3	56.9	
7月	3,303	-3.5	55.7	2,111	-4.0	35.6	17,265	1.7	56.0	
8月	3,141	6.1	57.1	2,076	10.1	37.7	16,992	2.8	55.9	
9月	3,338	0.6	54.7	2,167	5.6	35.5	17,087	2.7	55.6	
10月	3,631	4.3	56.4	2,374	7.2	36.9	17,487	3.1	55.9	
11月	2,736	-5.5	57.3	1,802	-2.9	37.8	16,694	1.3	56.3	
12月	2,761	10.1	59.0	1,804	11.4	38.5	16,004	2.7	56.8	
8年1月	3,974	12.4	58.8	2,693	18.8	39.8	16,436	4.3	57.2	
2月	3,393	2.0	59.0	2,265	7.3	39.4	16,791	4.6	57.5	
3月	3,699	6.2	58.5	2,526	8.8	40.0	17,349	5.4	57.6	

注1 計上数及び指数はパートタイムを含む。

注2 構成比は新規及び有効求職者数に対する構成比である。

項目 年度 年月	有効求職者			就 職						就職率	
	55歳以上			55歳以上						55歳 以上	
	対前年 増減率 (%)	構成 比 (%)		対前年 増減率 (%)	構成比 (%)		対前年 増減率 (%)	構成比 (%)	(%)		
3年度	10,176	13.4	33.0	1,004	3.7	50.7	537	6.3	27.1	30.3	26.5
4年度	9,802	-3.7	32.6	1,015	1.1	52.6	561	6.5	29.1	30.3	27.2
5年度	10,101	3.0	34.1	1,022	0.7	54.3	574	2.3	30.5	29.8	26.3
6年度	10,670	5.6	35.6	1,003	-1.8	56.7	590	2.8	33.3	28.6	25.2
7年度	11,164	4.6	36.8	1,020	1.6	58.4	622	5.5	35.6	29.1	26.6
6/1～3	9,914	9.2	34.6	1,070	2.7	55.8	621	4.4	32.4	30.1	26.8
6/4～6	11,603	5.7	36.8	1,100	0.9	56.4	637	4.1	32.7	27.0	23.6
6/7～9	10,566	7.5	34.9	950	2.0	56.1	555	9.5	32.8	29.4	27.1
6/10～12	10,317	6.5	35.1	969	-2.9	56.4	568	2.5	33.1	32.7	30.0
7/1～3	10,194	2.8	35.6	995	-7.0	58.0	598	-3.7	34.9	28.8	26.8
7/4～6	12,013	3.5	37.8	1,094	-0.5	57.6	666	4.5	35.1	27.2	24.3
7/7～9	10,961	3.7	35.8	950	0.1	57.4	580	4.4	35.0	29.1	27.4
7/10～12	10,720	3.9	36.1	977	0.9	58.3	588	3.5	35.1	26.5	23.7
8/1～3	10,961	7.5	37.3	1,056	6.2	60.2	656	9.6	37.4	28.6	26.3
6年4月	11,575	6.7	37.0	1,197	6.6	57.0	698	11.0	33.2	22.8	18.8
5月	11,733	5.5	36.7	1,087	-0.4	57.0	639	4.8	33.5	28.5	26.4
6月	11,502	4.9	36.6	1,016	-3.7	55.2	575	-3.8	31.2	32.1	29.3
7月	10,749	7.2	35.0	1,052	9.1	57.9	620	17.2	34.1	30.7	28.2
8月	10,447	7.6	34.8	855	-0.2	54.1	502	8.2	31.8	28.9	26.6
9月	10,503	7.7	34.9	942	-3.2	56.0	543	2.8	32.3	28.4	26.4
10月	10,664	7.6	34.8	1,050	0.6	57.5	614	12.0	33.6	30.2	27.7
11月	10,397	5.8	35.0	964	-4.6	58.0	562	-3.8	33.8	33.3	30.3
12月	9,890	6.2	35.4	892	-4.8	53.6	529	-0.6	31.8	35.6	32.7
7年1月	9,947	3.7	35.4	842	1.6	59.9	496	5.8	35.3	23.8	21.9
2月	10,125	2.4	35.5	1,006	-12.5	56.4	604	-8.3	33.9	30.2	28.6
3月	10,510	2.5	36.0	1,136	-7.7	58.0	695	-5.4	35.5	32.6	29.9
7年4月	11,981	3.5	38.0	1,175	-1.8	59.0	745	6.7	37.4	23.0	20.1
5月	12,108	3.2	37.8	1,065	-2.0	57.1	640	0.2	34.3	29.1	26.6
6月	11,949	3.9	37.6	1,042	2.6	56.5	613	6.6	33.2	31.9	29.3
7月	11,097	3.2	36.0	1,000	-4.9	57.9	629	1.5	36.4	30.3	29.8
8月	10,862	4.0	35.7	860	0.6	57.9	506	0.8	34.1	27.4	24.4
9月	10,923	4.0	35.5	991	5.2	56.5	604	11.2	34.4	29.7	27.9
10月	11,219	5.2	35.8	1,074	2.3	57.2	632	2.9	33.7	29.6	26.6
11月	10,725	3.2	36.1	945	-2.0	59.3	598	6.4	37.5	34.5	33.2
12月	10,216	3.3	36.3	913	2.4	58.6	534	0.9	34.3	33.1	29.6
8年1月	10,622	6.8	36.9	888	5.5	61.0	557	12.3	38.3	22.3	20.7
2月	10,872	7.4	37.2	1,041	3.5	60.3	623	3.1	36.1	30.7	27.5
3月	11,390	8.4	37.8	1,240	9.2	59.6	787	13.2	37.9	33.5	31.2

注 就職率＝就職件数/新規求職者数

パートタイムの状況

項目 年度 年月	新 規					有 効					就 職		
	求 人	対前年 増減率 (%)	求 職	対前年 増減率 (%)	求人 倍率 (倍)	求 人	対前年 増減率 (%)	求 職	対前年 増減率 (%)	求人 倍率 (倍)	合 計	対前年 増減率 (%)	就職 率 (%)
3年度	6,298	-0.2	2,307	4.0	2.73	17,467	-1.6	12,172	11.9	1.44	845	1.8	36.6
4年度	6,786	7.8	2,327	0.9	2.92	19,226	10.1	11,946	-1.9	1.61	845	0.0	36.3
5年度	6,474	-4.6	2,349	0.9	2.76	18,533	-3.6	11,962	0.1	1.55	816	-3.4	34.8
6年度	6,092	-5.9	2,355	0.3	2.59	17,013	-8.2	12,627	5.6	1.35	816	0.0	34.7
7年度	5,638	-7.5	2,365	0.4	2.38	15,824	-7.0	12,966	2.7	1.22	817	0.1	34.6
6/1~3	6,393	-12.6	2,396	0.9	2.67	18,473	-11.2	11,441	4.1	1.61	853	-0.1	35.6
6/4~6	5,466	-17.3	2,931	2.1	1.87	15,431	-17.9	13,433	4.2	1.15	902	0.7	30.8
6/7~9	6,041	-6.5	2,199	2.1	2.75	16,607	-8.7	12,611	5.9	1.32	760	6.1	34.6
6/10~12	6,232	-3.0	1,993	0.9	3.13	17,553	-5.9	12,388	6.8	1.42	796	-0.5	39.9
7/1~3	6,628	3.7	2,299	-4.0	2.88	18,462	-0.1	12,078	5.6	1.53	808	-5.3	35.1
7/4~6	5,865	7.3	2,848	-2.8	2.06	16,702	8.2	13,894	3.4	1.20	929	3.1	32.6
7/7~9	5,621	-7.0	2,173	-1.2	2.59	15,721	-5.3	12,927	2.5	1.22	747	-1.8	34.4
7/10~12	5,538	-11.1	1,993	0.0	2.78	15,452	-12.0	12,594	1.7	1.23	763	-4.1	38.3
8/1~3	5,526	-16.6	2,445	6.3	2.26	15,420	-16.5	12,449	3.1	1.24	831	2.8	34.0
6年4月	5,993	-11.8	3,814	4.0	1.57	15,841	-16.3	13,171	4.0	1.20	952	4.3	25.0
5月	5,608	-19.1	2,826	5.6	1.98	15,593	-16.7	13,645	4.6	1.14	899	3.0	31.8
6月	4,797	-21.5	2,152	-5.1	2.23	14,860	-20.9	13,482	3.9	1.10	854	-5.2	39.7
7月	6,815	1.1	2,326	15.3	2.93	16,160	-10.8	12,858	6.9	1.26	829	19.6	35.6
8月	5,613	-11.6	1,914	-7.7	2.93	16,272	-9.6	12,376	4.9	1.31	658	0.6	34.4
9月	5,694	-9.6	2,357	-0.7	2.42	17,389	-5.7	12,599	5.9	1.38	794	-1.0	33.7
10月	6,978	-6.6	2,413	1.0	2.89	17,515	-7.3	12,852	6.5	1.36	855	-1.8	35.4
11月	6,311	3.2	1,991	2.9	3.17	17,607	-6.2	12,573	6.9	1.40	793	-0.3	39.8
12月	5,408	-5.0	1,574	-1.7	3.44	17,536	-4.3	11,738	6.9	1.49	740	0.7	47.0
7年1月	8,509	7.4	2,407	-3.1	3.54	19,180	0.6	11,855	6.9	1.62	625	-3.3	26.0
2月	5,994	2.5	2,149	-7.7	2.79	18,303	-1.7	12,029	5.9	1.52	848	-8.0	39.5
3月	5,382	-0.5	2,342	-1.5	2.30	17,902	0.9	12,349	4.0	1.45	950	-4.1	40.6
7年4月	6,720	12.1	3,675	-3.6	1.83	16,940	6.9	13,655	3.7	1.24	959	0.7	26.1
5月	5,983	6.7	2,651	-6.2	2.26	16,943	8.7	14,068	3.1	1.20	914	1.7	34.5
6月	4,891	2.0	2,217	3.0	2.21	16,222	9.2	13,959	3.5	1.16	915	7.1	41.3
7月	6,011	-11.8	2,136	-8.2	2.81	15,745	-2.6	13,112	2.0	1.20	776	-6.4	36.3
8月	5,630	0.3	2,035	6.3	2.77	15,476	-4.9	12,763	3.1	1.21	664	0.9	32.6
9月	5,221	-8.3	2,347	-0.4	2.22	15,942	-8.3	12,906	2.4	1.24	800	0.8	34.1
10月	6,122	-12.3	2,435	0.9	2.51	15,558	-11.2	13,182	2.6	1.18	875	2.3	35.9
11月	5,170	-18.1	1,828	-8.2	2.83	15,216	-13.6	12,643	0.6	1.20	734	-7.4	40.2
12月	5,323	-1.6	1,717	9.1	3.10	15,583	-11.1	11,958	1.9	1.30	680	-8.1	39.6
8年1月	6,780	-20.3	2,635	9.5	2.57	16,356	-14.7	12,141	2.4	1.35	673	7.7	25.5
2月	4,845	-19.2	2,224	3.5	2.18	15,568	-14.9	12,373	2.9	1.26	812	-4.2	36.5
3月	4,954	-8.0	2,475	5.7	2.00	14,336	-19.9	12,833	3.9	1.12	1,007	6.0	40.7

注1 年度、四半期の数値は月平均である。

注2 就職率=就職件数/新規求職者数

正社員求人倍率等の推移

項目 年度 年月	新 規					有 効					就 職			全国：正
	正社員求人		求職(常用)		求人倍率	正社員求人		求職(常用)		求人倍率	就職件数(充足数)		充足率	社員有効
	対前年 増減率 (%)	対前年 増減率 (%)	対前年 増減率 (%)	対前年 増減率 (%)	(原数値) (倍)	対前年 増減率 (%)	対前年 増減率 (%)	対前年 増減率 (%)	対前年 増減率 (%)	(原数値) (倍)	対前年 増減率 (%)	対前年 増減率 (%)	(%)	(原数値) (倍)
3年度	7,429	6.4	4,126	0.3	1.80	21,375	5.6	18,642	4.1	1.15	899	0.4	12.1	0.9
4年度	7,735	4.1	4,083	-1.0	1.89	22,520	5.4	18,069	-3.1	1.25	861	-4.2	11.1	1.01
5年度	7,669	-0.8	3,936	-3.6	1.95	22,272	-1.1	17,646	-2.3	1.26	840	-2.5	11.0	1.02
6年度	7,500	-2.2	3,724	-5.4	2.01	21,875	-1.8	17,291	-2.0	1.27	757	-9.9	10.1	1.02
7年度	7,352	-2.0	3,718	-0.2	1.98	21,531	-1.6	17,370	0.5	1.24	724	-4.3	9.9	1.01
6/4～6	7,485	-2.2	4,148	-5.2	1.80	22,001	1.0	18,071	-1.8	1.22	842	-3.6	11.2	-
6/7～9	7,482	-4.8	3,687	-4.3	2.03	21,709	-3.5	17,613	-1.1	1.23	743	-11.4	9.9	-
6/10～12	7,403	-1.9	3,294	-5.9	2.25	21,745	-3.5	16,992	-1.3	1.28	731	-10.1	9.9	-
7/1～3	7,629	0.1	3,767	-6.2	2.03	22,043	-1.1	16,487	-3.9	1.34	711	-15.0	9.3	-
7/4～6	7,432	-0.7	4,092	-1.3	1.82	21,901	-0.5	17,844	-1.3	1.23	743	-11.8	10.0	-
7/7～9	7,330	-2.0	3,661	-0.7	2.00	21,390	-1.5	17,693	0.5	1.21	709	-4.6	9.7	-
7/10～12	7,234	-2.3	3,296	0.1	2.19	21,220	-2.4	17,076	0.5	1.24	729	-0.3	10.1	-
8/1～3	7,410	-2.9	3,821	1.4	1.94	21,612	-2.0	16,865	2.3	1.28	717	0.9	9.7	-
6年4月	7,637	8.3	4,769	-2.9	1.60	22,231	3.3	18,064	-1.8	1.23	922	5.5	12.1	0.96
5月	7,736	1.7	4,112	-4.9	1.88	22,248	3.1	18,257	-1.8	1.22	813	-6.4	10.5	0.94
6月	7,081	-14.6	3,562	-8.6	1.99	21,524	-3.1	17,891	-1.8	1.20	790	-9.7	11.2	0.96
7月	7,451	0.8	3,888	1.9	1.92	21,544	-3.6	17,816	-0.4	1.21	805	-6.7	10.8	0.99
8月	7,644	-2.3	3,505	-9.0	2.18	21,717	-3.3	17,561	-1.2	1.24	731	-11.0	9.6	1.00
9月	7,350	-12.1	3,668	-5.7	2.00	21,867	-3.7	17,462	-1.7	1.25	693	-16.7	9.4	1.01
10月	7,518	3.3	3,854	-0.6	1.95	21,945	-3.4	17,710	-0.2	1.24	768	-11.9	10.2	1.03
11月	7,516	-3.5	3,297	-7.1	2.28	21,835	-4.4	17,101	-1.4	1.28	694	-11.0	9.2	1.06
12月	7,175	-5.3	2,731	-11.3	2.63	21,456	-2.6	16,165	-2.4	1.33	731	-7.2	10.2	1.11
7年1月	7,475	-1.3	3,859	-7.7	1.94	21,693	-2.5	16,198	-4.0	1.34	628	-12.8	8.4	1.08
2月	7,949	3.5	3,674	-7.8	2.16	22,299	0.0	16,434	-4.8	1.36	705	-19.2	8.9	1.07
3月	7,464	-1.9	3,768	-2.8	1.98	22,138	-0.6	16,829	-3.0	1.32	799	-12.7	10.7	1.05
7年4月	7,629	-0.1	4,891	2.6	1.56	22,070	-0.7	17,853	-1.2	1.24	791	-14.2	10.4	0.99
5月	7,640	-1.2	3,756	-8.7	2.03	22,060	-0.8	17,899	-2.0	1.23	728	-10.5	9.5	0.98
6月	7,027	-0.8	3,629	1.9	1.94	21,572	0.2	17,780	-0.6	1.21	709	-10.3	10.1	0.98
7月	7,356	-1.3	3,781	-2.8	1.95	21,440	-0.5	17,658	-0.9	1.21	743	-7.7	10.1	1.00
8月	7,490	-2.0	3,462	-1.2	2.16	21,279	-2.0	17,621	0.3	1.21	624	-14.6	8.3	0.99
9月	7,145	-2.8	3,740	2.0	1.91	21,452	-1.9	17,801	1.9	1.21	759	9.5	10.6	1.00
10月	7,479	-0.5	3,994	3.6	1.87	21,626	-1.5	18,074	2.1	1.20	823	7.2	11.0	1.00
11月	6,972	-7.2	2,937	-10.9	2.37	20,949	-4.1	16,993	-0.6	1.23	678	-2.3	9.7	1.02
12月	7,250	1.0	2,957	8.3	2.45	21,086	-1.7	16,161	-0.0	1.30	685	-6.3	9.4	1.06
8年1月	7,655	2.4	4,109	6.5	1.86	21,377	-1.5	16,567	2.3	1.29	586	-6.7	7.7	1.04
2月	7,361	-7.4	3,517	-4.3	2.09	21,760	-2.4	16,802	2.2	1.30	730	3.5	9.9	1.02
3月	7,214	-3.3	3,837	1.8	1.88	21,700	-2.0	17,227	2.4	1.26	836	4.6	11.6	0.99

注1 正社員の求人倍率は、正社員の求人数をパートタイムを除く常用の求職者数で除して算出しているが、パートタイムを除く常用の求職者数には派遣労働者や契約社員を希望する者も含まれるため、厳密な意味での正社員求人倍率より低い数値となる。

注2 充足率＝就職件数(充足数)／新規正社員求人数

産業別・規模別新規求人状況

令和6年4月以降については令和5年7月改定の「日本標準産業分類」に基づく区分により表章したもの。
 令和6年3月以前については平成25年10月改定の「日本標準産業分類」に基づく区分により表章したもの。

項目	年度(月平均)		7年			8年			対前年度・前年同月増減率(%)				前年同月 比 実数	
	6年度	7年度	1月	2月	3月	1月	2月	3月	7年度	8/1月	2月	3月		
A・B 農・林・漁業	111	111	132	105	82	135	115	105	0.5	2.3	9.5	28.0	23	
C 鉱業、採石業、砂利採取業	7	7	5	7	7	5	12	4	-2.2	0.0	71.4	-42.9	▲ 3	
D 建設業	1,278	1,286	1,265	1,342	1,312	1,261	1,285	1,355	0.6	-0.3	-4.2	3.3	43	
E 製造業	1,700	1,668	1,774	1,711	1,625	1,703	1,651	1,592	-1.9	-4.0	-3.5	-2.0	▲ 33	
(09) 食料品	250	264	291	253	188	289	244	197	5.6	-0.7	-3.6	4.8	9	
(10) 飲料・たばこ・飼料	24	13	23	11	22	15	9	21	-43.7	-34.8	-18.2	-4.5	▲ 1	
(11) 繊維	207	202	210	215	174	181	191	192	-2.5	-13.8	-11.2	10.3	18	
(12) 木材・木製品	24	21	31	24	14	37	16	13	-13.7	19.4	-33.3	-7.1	▲ 1	
(13) 家具・装備品	33	30	33	24	33	42	26	34	-9.7	27.3	8.3	3.0	1	
(14) パルプ・紙・紙加工品	36	29	36	16	40	21	32	30	-20.1	-41.7	100.0	-25.0	▲ 10	
(15) 印刷・同関連業	36	33	36	40	16	42	32	41	-7.4	16.7	-20.0	156.3	25	
(16) 化学工業	74	70	46	93	74	49	64	80	-5.4	6.5	-31.2	8.1	6	
(17) 石油製品・石炭製品	6	5	4	3	3	1	7	8	-6.0	-75.0	133.3	166.7	5	
(18) プラスチック製品	88	86	70	70	76	109	66	67	-2.7	55.7	-5.7	-11.8	▲ 9	
(19) ゴム製品	44	38	70	46	32	52	36	51	-11.9	-25.7	-21.7	59.4	19	
(21) 窯業・土石製品	87	98	121	87	93	81	88	129	13.4	-33.1	1.1	38.7	36	
(22) 鉄鋼	81	73	94	66	94	74	80	22	-10.2	-21.3	21.2	-76.6	▲ 72	
(23) 非鉄金属	29	25	44	9	24	30	19	18	-15.4	-31.8	111.1	-25.0	▲ 6	
(24) 金属製品	158	154	161	192	137	194	174	113	-2.4	20.5	-9.4	-17.5	▲ 24	
(25) はん用機械器具	105	107	101	121	96	120	109	88	2.1	18.8	-9.9	-8.3	▲ 8	
(26) 生産用機械器具	95	99	89	90	109	90	120	97	4.1	1.1	33.3	-11.0	▲ 12	
(27) 業務用機械器具	16	13	17	15	13	18	23	15	-19.1	5.9	53.3	15.4	2	
(28) 電子部品・デバイス・電子回路	21	23	23	23	36	9	24	34	10.3	-60.9	4.3	-5.6	▲ 2	
(29) 電気機械器具	94	91	80	66	139	56	91	143	-2.9	-30.0	37.9	2.9	4	
(30) 情報通信機械器具	13	12	7	16	16	14	19	8	-4.5	100.0	18.8	-50.0	▲ 8	
(31) 輸送用機械器具	164	161	166	209	188	163	159	175	-1.5	-1.8	-23.9	-6.9	▲ 13	
(20・32) その他	18	21	21	22	8	16	22	16	13.8	-23.8	0.0	100.0	8	
F 電気・ガス・熱供給・水道業	19	23	37	23	16	24	36	16	17.3	-35.1	56.5	0.0	0	
G 情報通信業	117	96	88	104	108	84	127	66	-17.4	-4.5	22.1	-38.9	▲ 42	
H 運輸業、郵便業	1,101	1,075	1,056	1,259	1,023	1,001	1,141	1,016	-2.3	-5.2	-9.4	-0.7	▲ 7	
I 卸売業・小売業	3,206	2,984	3,485	3,474	3,120	2,522	2,392	2,520	-6.9	-27.6	-31.1	-19.2	▲ 600	
(50~55) 卸売業	413	396	386	446	454	451	376	328	-4.0	16.8	-15.7	-27.8	▲ 126	
(56~61) 小売業	2,793	2,588	3,099	3,028	2,666	2,071	2,016	2,192	-7.3	-33.2	-33.4	-17.8	▲ 474	
J 金融・保険業	60	81	58	77	57	39	153	57	34.5	-32.8	98.7	0.0	0	
K 不動産業、物品賃貸業	193	187	198	164	192	202	170	168	-3.4	2.0	3.7	-12.5	▲ 24	
L 学術研究、専門・技術サービス業	230	248	224	235	261	280	317	292	7.9	25.0	34.9	11.9	31	
M 宿泊業、飲食サービス業	866	745	1,081	825	775	926	675	502	-14.0	-14.3	-18.2	-35.2	▲ 273	
(76) 飲食店	274	258	374	223	226	331	253	182	-5.8	-11.5	13.5	-19.5	▲ 44	
N 生活関連サービス業、娯楽業	355	339	342	294	321	333	281	369	-4.6	-2.6	-4.4	15.0	48	
O 教育、学習支援業	146	151	278	180	122	198	169	174	3.7	-28.8	-6.1	42.6	52	
P 医療、福祉	4,128	3,903	4,411	4,038	3,825	4,487	3,510	3,847	-5.4	1.7	-13.1	0.6	22	
(83) 医療業	1,249	1,241	1,402	1,158	1,178	1,317	1,075	1,356	-0.6	-6.1	-7.2	15.1	178	
(85) 社会保険・社会福祉・介護事業	2,866	2,653	2,997	2,870	2,634	3,157	2,420	2,481	-7.5	5.3	-15.7	-5.8	▲ 153	
Q 複合サービス事業	59	63	73	55	56	52	46	47	6.3	-28.8	-16.4	-16.1	▲ 9	
R サービス業（他に分類されないもの）	999	974	1,118	1,010	1,091	899	904	1,145	-2.5	-19.6	-10.5	4.9	54	
(91) 職業紹介・労働者派遣業	83	62	76	69	93	52	41	89	-25.7	-31.6	-40.6	-4.3	▲ 4	
(92) その他の事業サービス業	621	609	716	623	683	525	523	780	-2.0	-26.7	-16.1	14.2	97	
S・T 公務、その他	481	425	1,879	467	494	1,712	389	245	-11.7	-8.9	-16.7	-50.4	▲ 249	
合計	15,055	14,365	17,504	15,370	14,487	15,863	13,373	13,520	-4.6	-9.4	-13.0	-6.7	▲ 967	
規模別	0~29人	9,403	9,082	10,580	10,386	9,243	10,089	8,615	8,568	-3.4	-4.6	-17.1	-7.3	▲ 675
	30~99人	3,842	3,495	4,158	3,476	3,488	3,225	3,229	3,157	-9.0	-22.4	-7.1	-9.5	▲ 331
	100~299人	1,076	1,090	1,141	986	1,224	1,069	1,109	1,201	1.3	-6.3	12.5	-1.9	▲ 23
	300~499人	298	284	295	278	181	326	254	295	-4.6	10.5	-8.6	63.0	114
	500~999人	178	161	194	168	133	109	90	159	-9.3	-43.8	-46.4	19.5	26
1000人以上	259	253	1,136	76	218	1,045	76	140	-2.1	-8.0	0.0	-35.8	▲ 78	

注1 計上数はパートタイムを含む。

注2 規模別欄は、事業所の従業員数に基づき計上している。

注3 対前年度増減率は、年度計に基づき計上している。

職業別(常用) 有効求人・求職の状況

岡山労働局

職業	令和8年3月		
	有効求職 (人)	有効求人 (人)	有効求人倍率 (倍)
職業計	29,979	35,706	1.19
A 管理的職業従事者	83	87	1.05
B 専門的・技術的職業従事者	3,773	7,610	2.02
製造技術者(開発)	76	247	3.25
製造技術者(開発を除く)	348	174	0.50
建築・土木・測量技術者	145	929	6.41
情報処理・通信技術者	342	304	0.89
その他の技術者	24	41	1.71
医師, 歯科医師, 獣医師, 薬剤師	62	363	5.85
保健師, 助産師, 看護師	799	2,001	2.50
医療技術者	248	785	3.17
その他の保健医療従事者	198	264	1.33
社会福祉専門職業従事者	793	1,986	2.50
美術家, デザイナー, 写真家, 映像撮影者	264	71	0.27
その他の専門的職業従事者	474	445	0.94
C 事務従事者	7,244	3,149	0.43
一般事務従事者	6,203	2,173	0.35
会計事務従事者	358	260	0.73
生産関連事務従事者	210	285	1.36
営業・販売事務従事者	189	264	1.40
外勤事務従事者	4	3	0.75
運輸・郵便事務従事者	44	93	2.11
事務用機器操作員	236	71	0.30
D 販売従事者	1,951	4,143	2.12
商品販売従事者	1,305	2,800	2.15
販売類似職業従事者	35	90	2.57
営業職業従事者	611	1,253	2.05
E サービス職業従事者	3,181	7,284	2.29
家庭生活支援サービス職業従事者	3	21	7.00
介護サービス職業従事者	1,041	3,501	3.36
保健医療サービス職業従事者	148	375	2.53
生活衛生サービス職業従事者	196	406	2.07
飲食物調理従事者	869	1,710	1.97
接客・給仕職業従事者	498	759	1.52
居住施設・ビル等管理人	148	73	0.49
その他のサービス職業従事者	278	439	1.58
F 保安職業従事者	237	605	2.55
G 農林漁業従事者	289	349	1.21
H 生産工程従事者	2,583	4,583	1.77
生産設備制御・監視従事者(金属製品)	195	111	0.57
生産設備制御・監視従事者(金属製品を除く)	179	164	0.92
機械組立設備制御・監視従事者	49	42	0.86
製品製造・加工処理従事者(金属製品)	359	1,042	2.90
製品製造・加工処理従事者(金属製品を除く)	898	1,270	1.41
機械組立従事者	260	324	1.25
機械整備・修理従事者	222	1,031	4.64
製品検査従事者(金属製品)	53	68	1.28
製品検査従事者(金属製品を除く)	70	184	2.63
機械検査従事者	25	85	3.40
生産関連・生産類似作業従事者	273	262	0.96
I 輸送・機械運転従事者	1,188	2,760	2.32
鉄道運転従事者	5	1	0.20
自動車運転従事者	848	2,375	2.80
船舶・航空機運転従事者	3	0	0.00
その他の輸送従事者	203	135	0.67
定置・建設機械運転従事者	129	249	1.93
J 建設・採掘従事者	460	2,105	4.58
建設躯体工事従事者	24	279	11.63
建設従事者(建設躯体工事従事者を除く)	175	619	3.54
電気工事従事者	144	366	2.54
土木作業従事者	115	827	7.19
採掘従事者	2	14	7.00
K 運搬・清掃・包装等従事者	6,902	3,031	0.44
運搬従事者	1,347	1,081	0.80
清掃従事者	1,076	1,044	0.97
包装従事者	213	95	0.45
その他の運搬・清掃・包装等従事者	4,266	811	0.19
IT関連職業	668	781	1.17
福祉関連職業	2,301	7,122	3.10
(うち介護関連職種)	1,377	4,707	3.42
L 分類不能の職業	2,088	0	0.00

- ・雇用期間4か月未満の臨時を除きパートを含む
- ・平成21年12月改定の「日本標準職業分類」に基づく区分

IT関連職業 = 072.082.10.101.102.103.104.105.106.109.246.311.312.512.542.552.673.674 の合計

福祉関連職業合計 = 13.131.132.133.144.145.161.162.169.351.36.361.362 の合計

(うち介護関連職種合計) = 162.169.351.36.361.362 の合計

雇用保険業務状況

項目 年度 年月	① 適用事業所数		② 被保険者数		③ 資格取得者数			④ 資格喪失者数		
		対前年 増減率 (%)		対前年 増減率 (%)		対前年 増減率 (%)	取得 率 (%)		対前年 増減率 (%)	喪失 率 (%)
3年度	34,986	1.4	603,836	-0.6	7,694	-5.0	1.27	7,813	-1.3	1.28
4年度	35,314	0.9	601,199	-0.4	8,197	6.5	1.36	8,249	5.6	1.35
5年度	35,350	0.1	600,348	-0.1	8,223	0.3	1.37	8,125	-1.5	1.34
6年度	35,294	-0.2	600,002	-0.1	7,865	-4.3	1.31	8,027	-1.2	1.32
7年度	35,206	-0.2	597,829	-0.4	7,590	-3.5	1.27	7,833	-2.4	1.29
6/1~3	35,347	-0.1	599,352	0.4	6,432	-1.8	1.07	7,444	0.1	1.23
6/4~6	35,364	-0.1	602,168	0.5	12,252	-3.3	2.03	10,648	-2.0	1.74
6/7~9	35,343	-0.1	601,320	-0.1	6,549	-5.3	1.09	7,582	3.6	1.25
6/10~12	35,184	-0.3	599,163	-0.3	6,456	-6.1	1.08	6,675	-2.8	1.10
7/1~3	35,284	-0.2	597,358	-0.3	6,205	-3.5	1.04	7,202	-3.2	1.19
7/4~6	35,328	-0.1	600,065	-0.3	11,874	-3.1	1.98	10,302	-3.2	1.69
7/7~9	35,237	-0.3	599,580	-0.3	6,256	-4.5	1.04	7,048	-7.0	1.16
7/10~12	35,094	-0.3	597,573	-0.3	6,198	-4.0	1.04	6,500	-2.6	1.08
8/1~3	35,167	-0.3	594,099	-0.5	6,032	-2.8	1.02	7,483	3.9	1.24
6年4月	35,390	-0.1	600,022	1.0	18,572	23.2	3.10	17,152	-0.4	2.78
5月	35,348	-0.2	603,193	0.2	11,213	-26.4	1.86	8,023	0.0	1.31
6月	35,354	-0.1	603,289	0.2	6,972	-9.4	1.16	6,769	-8.1	1.11
7月	35,414	-0.1	602,346	0.0	7,289	1.4	1.21	8,254	11.2	1.35
8月	35,439	-0.1	601,309	-0.1	6,095	-8.9	1.01	7,125	-1.7	1.17
9月	35,175	-0.2	600,305	-0.1	6,262	-8.8	1.04	7,366	1.0	1.21
10月	35,178	-0.3	598,694	-0.2	7,446	0.1	1.24	8,952	6.7	1.47
11月	35,184	-0.2	599,172	-0.3	6,386	-9.2	1.07	5,930	-9.4	0.98
12月	35,189	-0.2	599,624	-0.4	5,536	-10.1	0.92	5,142	-9.1	0.85
7年1月	35,254	-0.2	597,834	-0.3	6,222	-1.2	1.04	8,212	-0.9	1.36
2月	35,290	-0.2	597,527	-0.3	6,038	-4.6	1.01	6,348	-6.2	1.05
3月	35,309	-0.2	596,713	-0.3	6,354	-4.7	1.06	7,046	-3.1	1.17
7年4月	35,313	-0.2	597,913	-0.4	17,963	-3.3	3.00	16,626	-3.1	2.71
5月	35,345	-0.0	601,070	-0.4	10,762	-4.0	1.79	7,540	-6.0	1.24
6月	35,327	-0.1	601,213	-0.3	6,896	-1.1	1.15	6,740	-0.4	1.11
7月	35,337	-0.2	600,622	-0.3	7,022	-3.7	1.17	7,514	-9.0	1.24
8月	35,339	-0.3	599,552	-0.3	5,558	-8.8	0.93	6,611	-7.2	1.09
9月	35,034	-0.4	598,566	-0.3	6,189	-1.2	1.03	7,020	-4.7	1.16
10月	35,074	-0.3	597,526	-0.2	7,332	-1.5	1.23	8,321	-7.0	1.37
11月	35,085	-0.3	597,596	-0.3	5,758	-9.8	0.96	5,608	-5.4	0.93
12月	35,122	-0.2	597,598	-0.3	5,503	-0.6	0.92	5,570	8.3	0.92
8年1月	35,130	-0.4	594,909	-0.5	6,015	-3.3	1.01	8,772	6.8	1.45
2月	35,167	-0.3	594,207	-0.6	5,863	-2.9	0.99	6,501	2.4	1.08
3月	35,203	-0.3	593,180	-0.6	6,219	-2.1	1.05	7,177	1.9	1.20

注1 各年度、四半期の数値は月平均である。

注2 ②の各月の数値は月末現在である。

取得率=③/②×100 喪失率=④/(②+④)×100

項目 年度 年月	④のうち			⑥			⑦		⑧			⑨ 受給率 (%)
	⑤ 解雇	対前年 増減率 (%)	解雇 率 (%)	受給資格決定件数 (一般)		初回受給者数 (一般・基本分)		受給者実人員 (一般・基本分)				
				対前年 増減率 (%)	構成比 (%)	対前年 増減率 (%)	対前年 増減率 (%)	構成比 (%)				
3年度	382	-20.2	4.9	1,736	-8.9	26.9	1,456	-5.0	6,722	2.9	21.8	1.1
4年度	349	-8.6	4.2	1,762	1.5	27.4	1,430	-1.8	6,238	-7.2	20.8	1.0
5年度	381	9.0	4.7	1,742	-1.1	27.1	1,442	0.8	6,321	1.3	21.0	1.0
6年度	423	11.0	5.3	1,708	-2.0	28.1	1,433	-0.6	6,558	3.7	21.9	1.1
7年度	404	-4.4	5.2	1,727	1.1	28.3	1,618	12.9	6,962	6.2	22.9	1.2
6/1～3	328	-0.7	4.4	1,549	-5.4	24.1	1,152	-6.0	5,714	-1.6	20.0	0.9
6/4～6	606	1.0	5.7	2,203	-4.2	31.1	1,727	-3.1	6,197	0.3	19.7	1.0
6/7～9	401	23.3	5.3	1,676	2.0	28.4	1,567	5.4	7,289	4.4	24.1	1.2
6/10～12	300	11.2	4.5	1,454	-1.5	27.5	1,323	-1.6	6,692	4.4	22.7	1.1
7/1～3	384	17.0	5.3	1,499	-3.2	24.7	1,116	-3.1	6,054	6.0	21.2	1.0
7/4～6	458	-24.4	4.4	2,149	-2.5	30.9	1,740	0.8	6,414	3.5	20.2	1.1
7/7～9	361	-9.9	5.1	1,651	-1.5	28.3	1,817	16.0	7,871	8.0	25.7	1.3
7/10～12	354	17.9	4.6	1,465	0.8	27.7	1,497	13.1	7,093	6.0	23.9	1.2
8/1～3	443	15.4	5.9	1,642	9.5	26.2	1,419	27.1	6,469	6.9	22.0	1.1
6年4月	956	-1.7	5.6	2,522	1.4	29.4	1,689	17.6	5,807	6.6	18.6	1.0
5月	417	-13.1	5.2	2,535	-0.7	36.5	1,963	-7.4	6,293	-0.9	19.7	1.0
6月	445	28.2	6.6	1,552	-16.4	27.1	1,528	-14.7	6,491	-3.6	20.7	1.1
7月	608	70.3	7.4	1,846	12.6	29.6	1,994	24.8	7,430	6.6	24.2	1.2
8月	267	-15.2	3.7	1,606	-2.5	29.6	1,461	-12.3	7,269	0.7	24.2	1.2
9月	327	7.9	4.4	1,576	-4.2	26.1	1,246	4.0	7,167	6.1	23.8	1.2
10月	287	-9.2	3.2	1,864	3.0	29.7	1,543	10.5	7,078	4.6	23.1	1.2
11月	267	1.5	4.5	1,440	-1.6	27.2	1,288	-15.3	6,548	1.1	22.0	1.1
12月	346	50.4	6.7	1,059	-8.5	24.6	1,139	2.1	6,449	7.7	23.1	1.1
7年1月	400	6.7	4.9	1,576	-7.7	25.1	1,240	0.6	6,480	5.9	23.1	1.1
2月	298	26.8	4.7	1,444	-3.4	24.8	1,093	-10.2	5,907	4.1	20.7	1.0
3月	453	21.1	6.4	1,477	2.3	24.1	1,016	1.0	5,774	8.0	19.8	1.0
7年4月	760	-20.5	4.6	2,366	-6.2	27.6	1,621	-4.0	5,891	1.4	18.7	1.0
5月	303	-27.3	4.0	2,393	-5.6	37.3	1,798	-8.4	6,352	0.9	19.8	1.0
6月	311	-30.1	4.6	1,687	8.7	28.8	1,800	17.8	7,000	7.8	22.0	1.2
7月	368	-39.5	4.9	1,726	-6.5	29.1	2,467	23.7	8,023	8.0	26.0	1.3
8月	280	4.9	4.2	1,548	-3.6	28.1	1,391	-4.8	7,671	5.5	25.2	1.3
9月	435	33.0	6.2	1,680	6.6	27.5	1,594	27.9	7,918	10.5	25.8	1.3
10月	520	81.2	6.2	1,895	1.7	29.4	1,756	13.8	7,645	8.0	24.4	1.3
11月	253	-5.2	4.5	1,280	-11.1	26.8	1,332	3.4	6,805	3.9	22.9	1.1
12月	288	-16.8	5.2	1,221	15.3	26.1	1,402	23.1	6,828	5.9	24.3	1.1
8年1月	596	49.0	6.8	1,743	10.6	25.8	1,199	-3.3	6,515	0.5	22.7	1.1
2月	341	14.4	5.2	1,576	9.1	27.4	1,349	23.4	6,251	5.8	21.4	1.0
3月	391	-13.7	5.4	1,607	8.8	25.4	1,709	68.2	6,640	15.0	22.1	1.1

解雇率=⑤/④×100 ⑥の構成比=⑥/新規求職申込件数×100

⑧の構成比=⑧/有効求職者数×100 ⑨=⑧/(②+⑧)×100