

令和8年2月分

最近の雇用情勢

担当

岡山労働局 職業安定部 職業安定課

職業安定課長 久成 康博

地方労働市場情報官 長田 淳一

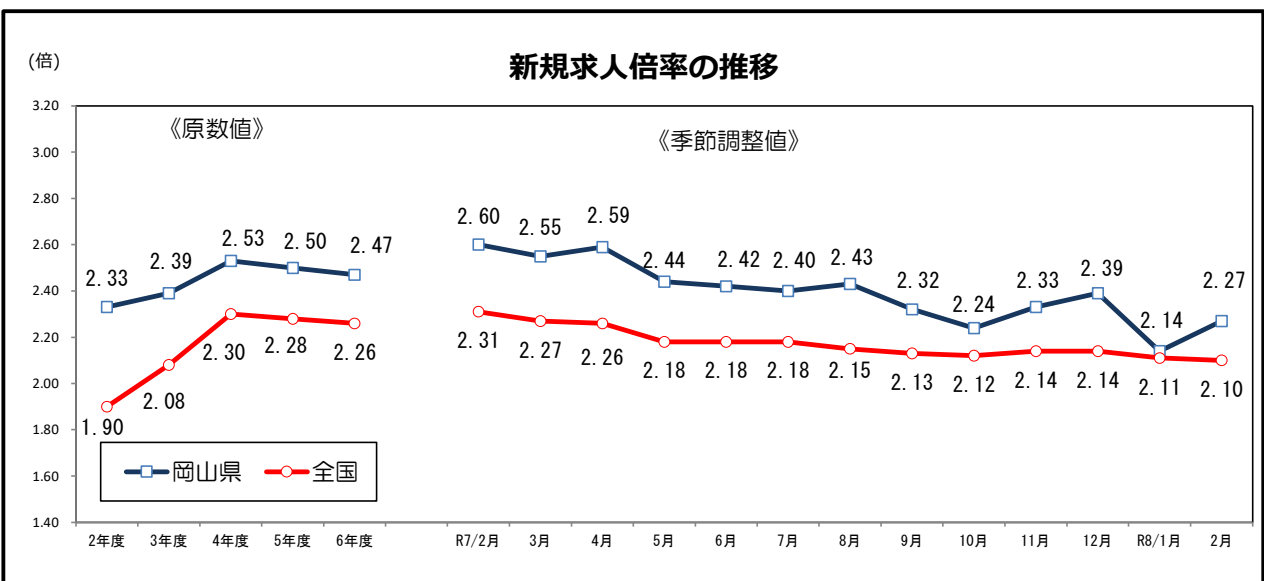
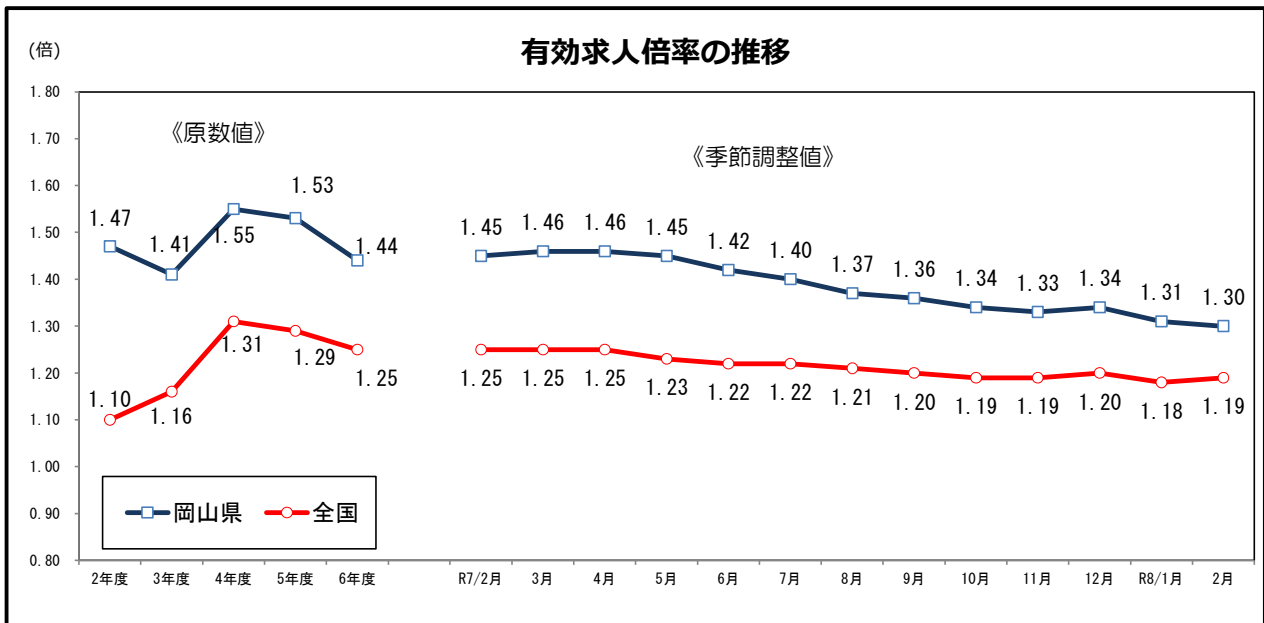
電話086-801-5103

1 求人倍率の状況

○ 有効求人倍率は2か月連続の低下。

有効求人倍率（季節調整値） ➡ 1.30倍 対前月 -0.01ポイント で 2か月連続の低下

新規求人倍率（季節調整値） ➡ 2.27倍 対前月 +0.13ポイント で 2か月ぶりの上昇となった。



(注) ハローワークインターネットサービスの機能拡充に伴い、令和3年9月以降の数値には、ハローワークに来所せず、オンライン上で求職登録した求職者数や、求職者がハローワークインターネットサービスの求人に直接応募した就職件数等が含まれています。

2 求人の状況

(1) 新規求人（パートを含む）

- 新規求人数は13,373人（原数値）で、前年同月比で13.0%減少し、8か月連続の減少。
- 産業別新規求人状況（前年同月比）

産業分類	前年同月比	摘要
建設業	4.2 % 減（－ 57 人）	2 か月連続の減少
製造業	3.5 % 減（－ 60 人）	2 か月連続の減少
運輸業・郵便業	9.4 % 減（－ 118 人）	4 か月連続の減少
卸売業・小売業	31.1 % 減（－ 1,082 人）	4 か月連続の減少
宿泊業・飲食サービス業	18.2 % 減（－ 150 人）	8 か月連続の減少
医療・福祉	13.1 % 減（－ 528 人）	3 か月ぶりの減少
サービス業（他に分類されないもの）	10.5 % 減（－ 106 人）	2 か月連続の減少

(2) 有効求人（パートを含む）

- 有効求人数は41,290人（原数値）で、前年同月比で8.3%減少し、8か月連続の減少。

3 求職の状況

(1) 新規求職（パートを含む）

- 新規求職者数は5,749人（原数値）で、前年同月比で1.4%減少し、3か月ぶりの減少。

(2) 有効求職（パートを含む）

- 有効求職者数は29,217人（原数値）で、前年同月比で2.5%増加し、3か月連続の増加。

4 就職の状況

- 就職件数は1,725件で、前年同月比で3.3%の減少。
- 就職率は30.0%で、前年同月より0.6ポイントの低下。

5 雇用保険の状況

- 被保険者数は594,207人で、前年同月比で0.6%減少し、19か月連続の減少。
- 資格喪失者数のうち解雇者数は341人で、前年同月比で14.4%増加し、2か月連続の増加。
- 受給者実人員（基本分）は6,251人で、前年同月比で5.8%増加し、20か月連続の増加。

6 正社員の有効求人倍率

- 正社員の有効求人倍率は1.30倍(原数値)で、前年同月より0.06ポイントの低下。

7 岡山労働局の雇用情勢判断

- 求人が求職を上回って推移しているものの、求人が弱含んでおり、物価上昇等が雇用に与える影響に留意する必要がある。

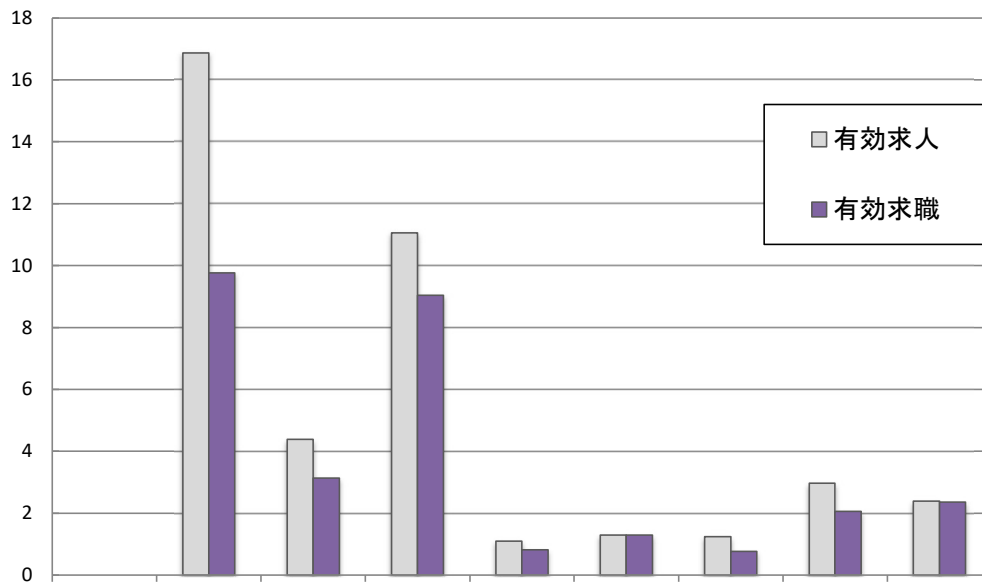
(参考) 就業地別の状況

- 新規求人数（就業地別）は13,917人（原数値）で、前年同月比で9.0%減少し、2か月連続の減少。
- 有効求人数（就業地別）は42,271人（原数値）で、前年同月比で4.7%減少し、35か月連続の減少。
- 有効求人倍率（就業地別、季節調整値）

R7/2月	3月	4月	5月	6月	7月	8月	9月	10月	11月	12月	R8/1月	2月
1.43	1.43	1.43	1.42	1.40	1.40	1.38	1.38	1.37	1.36	1.38	1.35	1.32

ハローワーク別有効求人倍率（原数値）

（千人）



	岡山県	岡山	津山	倉敷中央	玉野	和気	高梁	笠岡	西大寺
求人倍率 (前年同月比)	1.30*	1.73 (-0.05P)	1.40 (-0.14P)	1.22 (-0.39P)	1.34 (-0.41P)	1.00 (±0.00P)	1.62 (+0.19P)	1.45 (-0.02P)	1.02 (-0.07P)
有効求人	41,290	16,864	4,383	11,062	1,092	1,295	1,239	2,967	2,388
有効求職	29,217	9,770	3,132	9,039	812	1,297	763	2,052	2,352

* 岡山県の求人倍率は季節調整値

ハローワークのマッチング業務に関する実績

①就職件数（一般）

項目	岡山局	岡山	津山	倉敷中央	玉野	和気	高梁	笠岡	西大寺
令和7年度 目標数値	22,267	6,078	2,980	6,787	822	1,156	890	1,967	1,587
実績累計 (2月末現在)	18,828	5,010	2,327	6,006	678	950	744	1,733	1,380

②求人充足数（一般）

項目	岡山局	岡山	津山	倉敷中央	玉野	和気	高梁	笠岡	西大寺
令和7年度 目標数値	21,660	7,562	2,561	6,488	588	872	782	1,475	1,332
実績累計 (2月末現在)	18,325	6,370	2,028	5,676	485	720	648	1,309	1,089

③雇用保険受給者の早期再就職割合

項目	岡山局	岡山	津山	倉敷中央	玉野	和気	高梁	笠岡	西大寺
令和7年度 目標数値	36.9%	36.0%	38.0%	38.3%	37.2%	35.6%	35.4%	35.1%	36.5%
実績累計 (1月末現在)	33.7%	32.3%	34.1%	33.4%	40.7%	34.2%	45.1%	33.5%	34.6%

(注1) 就職件数には、オンライン自主応募による就職件数を含みません。

(注2) 求人充足数には、オンライン自主応募による充足数を含みます。

(注3) 雇用保険受給者の早期再就職割合の実績は、集計の都合上2か月後の公表になります。

一般労働市場の動向

項目 年度 年月	新 規						有 効					
	求 人		求 職		求人倍率		求 人		求 職		求人倍率	
	対前年 増減率 (%)		対前年 増減率 (%)		原数値 (倍)	季調値 (倍)	対前年 増減率 (%)		対前年 増減率 (%)		原数値 (倍)	季調値 (倍)
2年度	14,801	-20.6	6,347	-2.8	2.33	—	42,258	-21.6	28,834	6.7	1.47	—
3年度	15,386	3.9	6,443	1.5	2.39	—	43,396	2.7	30,852	7.0	1.41	—
4年度	16,239	5.5	6,420	-0.3	2.53	—	46,567	7.3	30,053	-2.6	1.55	—
5年度	15,728	-3.1	6,294	-2.0	2.50	—	45,273	-2.8	29,639	-1.4	1.53	—
6年度	15,055	-4.3	6,089	-3.3	2.47	—	42,997	-5.0	29,956	1.1	1.44	—
5/10～12	15,738	-5.4	5,483	-0.8	2.87	2.49	45,922	-3.5	28,856	0.6	1.59	1.53
6/1～3	15,586	-6.1	6,418	-3.9	2.43	2.39	45,485	-4.6	28,629	0.7	1.59	1.48
6/4～6	14,346	-9.0	7,085	-2.4	2.02	2.38	41,409	-7.6	31,534	0.7	1.31	1.42
6/7～9	14,895	-5.9	5,897	-2.0	2.53	2.46	42,214	-5.9	30,265	1.7	1.39	1.44
6/10～12	15,193	-3.5	5,295	-3.4	2.87	2.48	43,531	-5.2	29,421	2.0	1.48	1.44
7/1～3	15,787	1.3	6,078	-5.3	2.60	2.60	44,836	-1.4	28,606	-0.1	1.57	1.46
7/4～6	14,690	2.4	6,949	-1.9	2.11	2.48	42,614	2.9	31,781	0.8	1.34	1.44
7/7～9	14,296	-4.0	5,843	-0.9	2.45	2.38	40,916	-3.1	30,658	1.3	1.33	1.38
7/10～12	14,223	-6.4	5,296	0.0	2.69	2.32	40,686	-6.5	29,707	1.0	1.37	1.34
6年4月	15,092	-0.7	8,590	0.1	1.76	2.45	42,113	-5.7	31,266	0.5	1.35	1.44
5月	14,550	-9.5	6,946	-0.9	2.09	2.34	41,852	-5.9	31,935	0.8	1.31	1.43
6月	13,396	-16.3	5,720	-7.4	2.34	2.35	40,261	-11.1	31,402	0.6	1.28	1.39
7月	15,654	0.9	6,227	6.6	2.51	2.50	41,599	-6.9	30,711	2.5	1.35	1.42
8月	14,421	-7.1	5,430	-8.6	2.66	2.46	41,853	-6.0	29,980	1.3	1.40	1.43
9月	14,610	-11.1	6,033	-3.7	2.42	2.42	43,190	-4.9	30,103	1.4	1.43	1.46
10月	16,067	-1.8	6,278	0.1	2.56	2.45	43,561	-5.5	30,606	2.5	1.42	1.45
11月	15,265	-1.8	5,297	-3.5	2.88	2.41	43,736	-5.6	29,716	2.0	1.47	1.43
12月	14,248	-7.0	4,310	-8.1	3.31	2.58	43,295	-4.5	27,940	1.3	1.55	1.43
7年1月	17,504	2.2	6,282	-5.8	2.79	2.65	45,136	-2.4	28,095	0.4	1.61	1.45
2月	15,370	2.4	5,829	-7.8	2.64	2.60	45,035	-1.7	28,502	-0.5	1.58	1.45
3月	14,487	-0.9	6,122	-2.3	2.37	2.55	44,336	-0.1	29,221	-0.1	1.52	1.46
7年4月	15,898	5.3	8,580	-0.1	1.85	2.59	43,145	2.5	31,552	0.9	1.37	1.46
5月	14,768	1.5	6,412	-7.7	2.30	2.44	43,002	2.7	32,010	0.2	1.34	1.45
6月	13,405	0.1	5,856	2.4	2.29	2.42	41,696	3.6	31,782	1.2	1.31	1.42
7月	14,823	-5.3	5,925	-4.8	2.50	2.40	41,023	-1.4	30,809	0.3	1.33	1.40
8月	14,229	-1.3	5,504	1.4	2.59	2.43	40,518	-3.2	30,420	1.5	1.33	1.37
9月	13,837	-5.3	6,100	1.1	2.27	2.32	41,206	-4.6	30,745	2.1	1.34	1.36
10月	15,097	-6.0	6,437	2.5	2.35	2.24	41,143	-5.6	31,296	2.3	1.31	1.34
11月	13,413	-12.1	4,771	-9.9	2.81	2.33	40,179	-8.1	29,673	-0.1	1.35	1.33
12月	14,159	-0.6	4,680	8.6	3.03	2.39	40,737	-5.9	28,152	0.8	1.45	1.34
8年1月	15,863	-9.4	6,762	7.6	2.35	2.14	41,815	-7.4	28,749	2.3	1.45	1.31
2月	13,373	-13.0	5,749	-1.4	2.33	2.27	41,290	-8.3	29,217	2.5	1.41	1.30
3月												

注1 計上数及び指数は新規学卒者を除きパートタイムを含む。

注2 年度、四半期の数値は月平均である。

項目 年度 年月	就 職							高 年 齢 求 職 者					
	合 計		就 職 率 (%)	雇 用 保 険 受 給 者		高 年 齢 者		新 規			有 効		
		対前年 増減率 (%)			対前年 増減率 (%)		対前年 増減率 (%)		対前年 増減率 (%)	構成比 (%)		対前年 増減率 (%)	構成比 (%)
2年度	1,974	-11.9	31.1	592	-7.7	505	-9.1	1,927	5.0	30.4	8,976	15.7	31.1
3年度	1,983	0.5	30.8	589	-0.5	537	6.3	2,030	5.4	31.5	10,176	13.4	33.0
4年度	1,931	-2.6	30.1	568	-3.5	561	4.4	2,065	1.7	32.2	9,802	-3.7	32.6
5年度	1,884	-2.4	29.9	563	-0.9	574	2.3	2,179	5.5	34.6	10,101	3.0	34.1
6年度	1,769	-6.1	29.1	533	-5.3	590	2.8	2,219	1.9	36.4	10,670	5.6	35.6
5/10~12	1,831	-0.2	33.4	571	3.2	555	1.6	1,853	6.5	33.8	9,684	5.5	33.6
6/1~3	1,917	-1.2	29.9	536	-1.4	621	4.4	2,316	5.7	36.1	9,914	9.2	34.6
6/4~6	1,950	-3.4	27.5	546	-3.0	637	4.1	2,700	2.2	38.1	11,603	5.7	36.8
6/7~9	1,693	-4.3	28.7	547	-6.2	555	9.5	2,046	7.6	34.7	10,566	7.5	34.9
6/10~12	1,718	-6.2	32.4	537	-6.0	568	2.5	1,896	2.4	35.8	10,317	6.5	35.1
7/1~3	1,716	-10.5	28.2	504	-6.0	598	-3.7	2,233	-3.6	36.7	10,194	2.8	35.6
7/4~6	1,900	-2.6	27.3	540	-1.1	666	4.5	2,739	1.4	39.4	12,013	3.5	37.8
7/7~9	1,656	-2.2	28.3	560	2.4	580	4.4	2,118	3.5	36.2	10,961	3.7	35.8
7/10~12	1,676	-2.4	31.6	554	3.0	588	3.5	1,993	5.1	37.6	10,720	3.9	36.1
6年4月	2,101	3.9	24.5	527	6.7	698	11.0	3,711	6.2	43.2	11,575	6.7	37.0
5月	1,908	-5.5	27.5	551	-4.3	639	4.8	2,425	1.1	34.9	11,733	5.5	36.7
6月	1,842	-8.5	32.2	559	-9.4	575	-3.8	1,965	-3.5	34.4	11,502	4.9	36.6
7月	1,817	1.5	29.2	561	-4.9	620	17.2	2,198	15.8	35.3	10,749	7.2	35.0
8月	1,580	-5.3	29.1	529	-5.0	502	8.2	1,886	1.9	34.7	10,447	7.6	34.8
9月	1,683	-9.0	27.9	550	-8.6	543	2.8	2,053	4.9	34.0	10,503	7.7	34.9
10月	1,827	-6.6	29.1	598	-2.6	614	12.0	2,214	2.1	35.3	10,664	7.6	34.8
11月	1,663	-8.1	31.4	482	-15.9	562	-3.8	1,856	2.0	35.0	10,397	5.8	35.0
12月	1,663	-3.7	38.6	532	0.9	529	-0.6	1,619	3.2	37.6	9,890	6.2	35.4
7年1月	1,405	-8.4	22.4	450	-3.2	496	5.8	2,266	-6.5	36.1	9,947	3.7	35.4
2月	1,783	-13.0	30.6	542	-5.7	604	-8.3	2,111	-8.3	36.2	10,125	2.4	35.5
3月	1,960	-9.5	32.0	519	-8.6	695	-5.4	2,322	4.5	37.9	10,510	2.5	36.0
7年4月	1,990	-5.3	23.2	530	0.6	745	6.7	3,715	0.1	43.3	11,981	3.5	38.0
5月	1,865	-2.3	29.1	533	-3.3	640	0.2	2,409	-0.7	37.6	12,108	3.2	37.8
6月	1,845	0.2	31.5	556	-0.5	613	6.6	2,094	6.6	35.8	11,949	3.9	37.6
7月	1,728	-4.9	29.2	582	3.7	629	1.5	2,111	-4.0	35.6	11,097	3.2	36.0
8月	1,486	-5.9	27.0	507	-4.2	506	0.8	2,076	10.1	37.7	10,862	4.0	35.7
9月	1,754	4.2	28.8	590	7.3	604	11.2	2,167	5.6	35.5	10,923	4.0	35.5
10月	1,877	2.7	29.2	662	10.7	632	2.9	2,374	7.2	36.9	11,219	5.2	35.8
11月	1,593	-4.2	33.4	504	4.6	598	6.4	1,802	-2.9	37.8	10,725	3.2	36.1
12月	1,558	-6.3	33.3	495	-7.0	534	0.9	1,804	11.4	38.5	10,216	3.3	36.3
8年1月	1,456	3.6	21.5	440	-2.2	557	12.3	2,693	18.8	39.8	10,622	6.8	36.9
2月	1,725	-3.3	30.0	509	-6.1	623	3.1	2,265	7.3	39.4	10,872	7.4	37.2
3月													

注4 高年齢求職者とは55歳以上の求職者である。

注5 高年齢求職者欄の構成比は新規及び有効求職者総数に対する構成比である。

注6 就職率=就職件数/新規求職者数

中高年齢求職者（45歳以上）の動向

項目 年度 年月	新規求職者						有効求職者			
			55歳以上							
	対前年 増減率 (%)	構成比	対前年 増減率 (%)	構成 比 (%)	対前年 増減率 (%)	構成 比 (%)	対前年 増減率 (%)	構成比	対前年 増減率 (%)	構成比
2年度	3,183	3.5	50.1	1,927	5.0	30.4	14,847	14.2	51.5	
3年度	3,320	4.3	51.5	2,030	5.4	31.5	16,508	11.2	53.5	
4年度	3,350	0.9	52.2	2,065	1.7	32.2	15,942	-3.4	53.0	
5年度	3,429	2.4	54.5	2,179	5.5	34.6	16,176	1.5	54.6	
6年度	3,431	0.1	56.3	2,219	1.9	36.4	16,737	3.5	55.9	
5/10～12	2,982	3.6	54.4	1,853	6.5	33.8	15,759	4.4	54.6	
6/1～3	3,558	0.1	55.4	2,316	5.7	36.1	15,814	5.3	55.2	
6/4～6	4,080	1.5	57.6	2,700	2.2	38.1	17,796	3.6	56.4	
6/7～9	3,234	2.4	54.8	2,046	7.6	34.7	16,722	4.8	55.3	
6/10～12	2,961	-0.7	55.9	1,896	2.4	35.8	16,340	3.7	55.5	
7/1～3	3,448	-3.1	56.7	2,233	-3.6	36.7	16,089	1.7	56.2	
7/4～6	4,015	-1.6	57.8	2,739	1.4	39.4	18,128	1.9	57.0	
7/7～9	3,261	0.8	55.8	2,118	3.5	36.2	17,115	2.4	55.8	
7/10～12	3,043	2.8	57.5	1,993	5.1	37.6	16,728	2.4	56.3	
6年4月	5,249	4.1	61.1	3,711	6.2	43.2	17,718	3.7	56.7	
5月	3,820	1.3	55.0	2,425	1.1	34.9	17,979	3.8	56.3	
6月	3,170	-2.1	55.4	1,965	-3.5	34.4	17,692	3.4	56.3	
7月	3,422	10.7	55.0	2,198	15.8	35.3	16,983	5.3	55.3	
8月	2,961	-4.1	54.5	1,886	1.9	34.7	16,537	4.8	55.2	
9月	3,319	0.7	55.0	2,053	4.9	34.0	16,645	4.3	55.3	
10月	3,481	2.0	55.4	2,214	2.1	35.3	16,961	5.2	55.4	
11月	2,895	-3.3	54.7	1,856	2.0	35.0	16,482	3.2	55.5	
12月	2,507	-1.2	58.2	1,619	3.2	37.6	15,578	2.6	55.8	
7年1月	3,536	-3.9	56.3	2,266	-6.5	36.1	15,760	2.1	56.1	
2月	3,327	-6.0	57.1	2,111	-8.3	36.2	16,050	1.5	56.3	
3月	3,482	0.8	56.9	2,322	4.5	37.9	16,457	1.6	56.3	
7年4月	5,119	-2.5	59.7	3,715	0.1	43.3	18,052	1.9	57.2	
5月	3,662	-4.1	57.1	2,409	-0.7	37.6	18,238	1.4	57.0	
6月	3,264	3.0	55.7	2,094	6.6	35.8	18,093	2.3	56.9	
7月	3,303	-3.5	55.7	2,111	-4.0	35.6	17,265	1.7	56.0	
8月	3,141	6.1	57.1	2,076	10.1	37.7	16,992	2.8	55.9	
9月	3,338	0.6	54.7	2,167	5.6	35.5	17,087	2.7	55.6	
10月	3,631	4.3	56.4	2,374	7.2	36.9	17,487	3.1	55.9	
11月	2,736	-5.5	57.3	1,802	-2.9	37.8	16,694	1.3	56.3	
12月	2,761	10.1	59.0	1,804	11.4	38.5	16,004	2.7	56.8	
8年1月	3,974	12.4	58.8	2,693	18.8	39.8	16,436	4.3	57.2	
2月	3,393	2.0	59.0	2,265	7.3	39.4	16,791	4.6	57.5	
3月										

注1 計上数及び指数はパートタイムを含む。

注2 構成比は新規及び有効求職者数に対する構成比である。

項目 年度 年月	有効求職者			就 職						就職率	
	55歳以上			55歳以上						55歳 以上 (%)	
	対前年 増減率 (%)	構成 比 (%)		対前年 増減率 (%)	構成比 (%)		対前年 増減率 (%)	構成比 (%)	(%)		
2年度	8,976	15.7	31.1	969	-7.5	49.1	505	-9.1	25.6	30.4	26.2
3年度	10,176	13.4	33.0	1,004	3.7	50.7	537	6.3	27.1	30.3	26.5
4年度	9,802	-3.7	32.6	1,015	1.1	52.6	561	6.5	29.1	30.3	27.2
5年度	10,101	3.0	34.1	1,022	0.7	54.3	574	2.3	30.5	29.8	26.3
6年度	10,670	5.6	35.6	1,003	-1.8	56.7	590	2.8	33.3	29.2	26.6
5/10~12	9,686	5.5	33.6	997	1.6	54.5	555	1.6	30.3	33.4	29.9
6/1~3	9,914	9.2	34.6	1,070	2.7	55.8	621	4.4	32.4	30.1	26.8
6/4~6	11,603	5.7	36.8	1,100	0.9	56.4	637	4.1	32.7	27.0	23.6
6/7~9	10,566	7.5	34.9	950	2.0	56.1	555	9.5	32.8	29.4	27.1
6/10~12	10,317	6.5	35.1	969	-2.9	56.4	568	2.5	33.1	32.7	30.0
7/1~3	10,194	2.8	35.6	995	-7.0	58.0	598	-3.7	34.9	28.8	26.8
7/4~6	12,013	3.5	37.8	1,094	-0.5	57.6	666	4.5	35.1	27.2	24.3
7/7~9	10,961	3.7	35.8	950	0.1	57.4	580	4.4	35.0	29.1	27.4
7/10~12	10,720	3.9	36.1	977	0.9	58.3	588	3.5	35.1	32.1	29.5
6年4月	11,575	6.7	37.0	1,197	6.6	57.0	698	11.0	33.2	22.8	18.8
5月	11,733	5.5	36.7	1,087	-0.4	57.0	639	4.8	33.5	28.5	26.4
6月	11,502	4.9	36.6	1,016	-3.7	55.2	575	-3.8	31.2	32.1	29.3
7月	10,749	7.2	35.0	1,052	9.1	57.9	620	17.2	34.1	30.7	28.2
8月	10,447	7.6	34.8	855	-0.2	54.1	502	8.2	31.8	28.9	26.6
9月	10,503	7.7	34.9	942	-3.2	56.0	543	2.8	32.3	28.4	26.4
10月	10,664	7.6	34.8	1,050	0.6	57.5	614	12.0	33.6	30.2	27.7
11月	10,397	5.8	35.0	964	-4.6	58.0	562	-3.8	33.8	33.3	30.3
12月	9,890	6.2	35.4	892	-4.8	53.6	529	-0.6	31.8	35.6	32.7
7年1月	9,947	3.7	35.4	842	1.6	59.9	496	5.8	35.3	23.8	21.9
2月	10,125	2.4	35.5	1,006	-12.5	56.4	604	-8.3	33.9	30.2	28.6
3月	10,510	2.5	36.0	1,136	-7.7	58.0	695	-5.4	35.5	32.6	29.9
7年4月	11,981	3.5	38.0	1,175	-1.8	59.0	745	6.7	37.4	23.0	20.1
5月	12,108	3.2	37.8	1,065	-2.0	57.1	640	0.2	34.3	29.1	26.6
6月	11,949	3.9	37.6	1,042	2.6	56.5	613	6.6	33.2	31.9	29.3
7月	11,097	3.2	36.0	1,000	-4.9	57.9	629	1.5	36.4	30.3	29.8
8月	10,862	4.0	35.7	860	0.6	57.9	506	0.8	34.1	27.4	24.4
9月	10,923	4.0	35.5	991	5.2	56.5	604	11.2	34.4	29.7	27.9
10月	11,219	5.2	35.8	1,074	2.3	57.2	632	2.9	33.7	29.6	26.6
11月	10,725	3.2	36.1	945	-2.0	59.3	598	6.4	37.5	34.5	33.2
12月	10,216	3.3	36.3	913	2.4	58.6	534	0.9	34.3	33.1	29.6
8年1月	10,622	6.8	36.9	888	5.5	61.0	557	12.3	38.3	22.3	20.7
2月	10,872	7.4	37.2	1,041	3.5	60.3	623	3.1	36.1	30.7	27.5
3月											

注 就職率＝就職件数/新規求職者数

パートタイムの状況

項目 年度 年月	新 規					有 効					就 職		
	求 人	対前年 増減率 (%)	求 職	対前年 増減率 (%)	求人 倍率 (倍)	求 人	対前年 増減率 (%)	求 職	対前年 増減率 (%)	求人 倍率 (倍)	合 計	対前年 増減率 (%)	就職 率 (%)
2年度	6,309	-19.7	2,219	-0.0	2.84	17,749	-20.9	10,877	9.0	1.63	830	-5.1	37.4
3年度	6,298	-0.2	2,307	4.0	2.73	17,467	-1.6	12,172	11.9	1.44	845	1.8	36.6
4年度	6,786	7.8	2,327	0.9	2.92	19,226	10.1	11,946	-1.9	1.61	845	0.0	36.3
5年度	6,474	-4.6	2,349	0.9	2.76	18,533	-3.6	11,962	0.1	1.55	816	-3.4	34.8
6年度	6,092	-5.9	2,355	0.3	2.59	17,013	-8.2	12,627	5.6	1.35	816	0.0	34.7
5/10~12	6,426	-6.4	1,975	2.7	3.25	18,662	-3.2	11,603	2.3	1.61	800	-0.5	40.5
6/1~3	6,393	-12.6	2,396	0.9	2.67	18,473	-11.2	11,441	4.1	1.61	853	-0.1	35.6
6/4~6	5,466	-17.3	2,931	2.1	1.87	15,431	-17.9	13,433	4.2	1.15	902	0.7	30.8
6/7~9	6,041	-6.5	2,199	2.1	2.75	16,607	-8.7	12,611	5.9	1.32	760	6.1	34.6
6/10~12	6,232	-3.0	1,993	0.9	3.13	17,553	-5.9	12,388	6.8	1.42	796	-0.5	39.9
7/1~3	6,628	3.7	2,299	-4.0	2.88	18,462	-0.1	12,078	5.6	1.53	808	-5.3	35.1
7/4~6	5,865	7.3	2,848	-2.8	2.06	16,702	8.2	13,894	3.4	1.20	929	3.1	32.6
7/7~9	5,621	-7.0	2,173	-1.2	2.59	15,721	-5.3	12,927	2.5	1.22	747	-1.8	34.4
7/10~12	5,538	-11.1	1,993	0.0	2.78	15,452	-12.0	12,594	1.7	1.23	763	-4.1	38.3
6年4月	5,993	-11.8	3,814	4.0	1.57	15,841	-16.3	13,171	4.0	1.20	952	4.3	25.0
5月	5,608	-19.1	2,826	5.6	1.98	15,593	-16.7	13,645	4.6	1.14	899	3.0	31.8
6月	4,797	-21.5	2,152	-5.1	2.23	14,860	-20.9	13,482	3.9	1.10	854	-5.2	39.7
7月	6,815	1.1	2,326	15.3	2.93	16,160	-10.8	12,858	6.9	1.26	829	19.6	35.6
8月	5,613	-11.6	1,914	-7.7	2.93	16,272	-9.6	12,376	4.9	1.31	658	0.6	34.4
9月	5,694	-9.6	2,357	-0.7	2.42	17,389	-5.7	12,599	5.9	1.38	794	-1.0	33.7
10月	6,978	-6.6	2,413	1.0	2.89	17,515	-7.3	12,852	6.5	1.36	855	-1.8	35.4
11月	6,311	3.2	1,991	2.9	3.17	17,607	-6.2	12,573	6.9	1.40	793	-0.3	39.8
12月	5,408	-5.0	1,574	-1.7	3.44	17,536	-4.3	11,738	6.9	1.49	740	0.7	47.0
7年1月	8,509	7.4	2,407	-3.1	3.54	19,180	0.6	11,855	6.9	1.62	625	-3.3	26.0
2月	5,994	2.5	2,149	-7.7	2.79	18,303	-1.7	12,029	5.9	1.52	848	-8.0	39.5
3月	5,382	-0.5	2,342	-1.5	2.30	17,902	0.9	12,349	4.0	1.45	950	-4.1	40.6
7年4月	6,720	12.1	3,675	-3.6	1.83	16,940	6.9	13,655	3.7	1.24	959	0.7	26.1
5月	5,983	6.7	2,651	-6.2	2.26	16,943	8.7	14,068	3.1	1.20	914	1.7	34.5
6月	4,891	2.0	2,217	3.0	2.21	16,222	9.2	13,959	3.5	1.16	915	7.1	41.3
7月	6,011	-11.8	2,136	-8.2	2.81	15,745	-2.6	13,112	2.0	1.20	776	-6.4	36.3
8月	5,630	0.3	2,035	6.3	2.77	15,476	-4.9	12,763	3.1	1.21	664	0.9	32.6
9月	5,221	-8.3	2,347	-0.4	2.22	15,942	-8.3	12,906	2.4	1.24	800	0.8	34.1
10月	6,122	-12.3	2,435	0.9	2.51	15,558	-11.2	13,182	2.6	1.18	875	2.3	35.9
11月	5,170	-18.1	1,828	-8.2	2.83	15,216	-13.6	12,643	0.6	1.20	734	-7.4	40.2
12月	5,323	-1.6	1,717	9.1	3.10	15,583	-11.1	11,958	1.9	1.30	680	-8.1	39.6
8年1月	6,780	-20.3	2,635	9.5	2.57	16,356	-14.7	12,141	2.4	1.35	673	7.7	25.5
2月	4,845	-19.2	2,224	3.5	2.18	15,568	-14.9	12,373	2.9	1.26	812	-4.2	36.5
3月													

注1 年度、四半期の数値は月平均である。

注2 就職率=就職件数/新規求職者数

正社員求人倍率等の推移

項目 年度 年月	新 規					有 効					就 職			全国：正
	正社員求人		求職(常用)		求人倍率	正社員求人		求職(常用)		求人倍率	就職件数(充足数)		充足率	社員有効
	対前年 増減率 (%)	対前年 増減率 (%)	対前年 増減率 (%)	対前年 増減率 (%)	(原数値) (倍)	対前年 増減率 (%)	対前年 増減率 (%)	対前年 増減率 (%)	対前年 増減率 (%)	(原数値) (倍)	対前年 増減率 (%)	対前年 増減率 (%)	(%)	(原数値) (倍)
2年度	6,981	-18.5	4,116	-4.2	1.70	20,241	-19.3	17,907	5.3	1.13	895	-14.8	12.8	0.83
3年度	7,429	6.4	4,126	0.3	1.80	21,375	5.6	18,642	4.1	1.15	899	0.4	12.1	0.90
4年度	7,735	4.1	4,083	-1.0	1.89	22,520	5.4	18,069	-3.1	1.25	861	-4.2	11.1	1.01
5年度	7,669	-0.8	3,936	-3.6	1.95	22,272	-1.1	17,646	-2.3	1.26	840	-2.5	11.0	1.02
6年度	7,500	-2.2	3,724	-5.4	2.01	21,875	-1.8	17,291	-2.0	1.27	757	-9.9	10.1	1.02
6/1~3	7,623	0.2	4,015	-6.6	1.90	22,279	0.6	17,161	-1.4	1.30	836	-3.9	11.0	-
6/4~6	7,485	-2.2	4,148	-5.2	1.80	22,001	1.0	18,071	-1.8	1.22	842	-3.6	11.2	-
6/7~9	7,482	-4.8	3,687	-4.3	2.03	21,709	-3.5	17,613	-1.1	1.23	743	-11.4	9.9	-
6/10~12	7,403	-1.9	3,294	-5.9	2.25	21,745	-3.5	16,992	-1.3	1.28	731	-10.1	9.9	-
7/1~3	7,629	0.1	3,767	-6.2	2.03	22,043	-1.1	16,487	-3.9	1.34	711	-15.0	9.3	-
7/4~6	7,432	-0.7	4,092	-1.3	1.82	21,901	-0.5	17,844	-1.3	1.23	743	-11.8	10.0	-
7/7~9	7,330	-2.0	3,661	-0.7	2.00	21,390	-1.5	17,693	0.5	1.21	709	-4.6	9.7	-
7/10~12	7,234	-2.3	3,296	0.1	2.19	21,220	-2.4	17,076	0.5	1.24	729	-0.3	10.1	-
6年4月	7,637	8.3	4,769	-2.9	1.60	22,231	3.3	18,064	-1.8	1.23	922	5.5	12.1	0.96
5月	7,736	1.7	4,112	-4.9	1.88	22,248	3.1	18,257	-1.8	1.22	813	-6.4	10.5	0.94
6月	7,081	-14.6	3,562	-8.6	1.99	21,524	-3.1	17,891	-1.8	1.20	790	-9.7	11.2	0.96
7月	7,451	0.8	3,888	1.9	1.92	21,544	-3.6	17,816	-0.4	1.21	805	-6.7	10.8	0.99
8月	7,644	-2.3	3,505	-9.0	2.18	21,717	-3.3	17,561	-1.2	1.24	731	-11.0	9.6	1.00
9月	7,350	-12.1	3,668	-5.7	2.00	21,867	-3.7	17,462	-1.7	1.25	693	-16.7	9.4	1.01
10月	7,518	3.3	3,854	-0.6	1.95	21,945	-3.4	17,710	-0.2	1.24	768	-11.9	10.2	1.03
11月	7,516	-3.5	3,297	-7.1	2.28	21,835	-4.4	17,101	-1.4	1.28	694	-11.0	9.2	1.06
12月	7,175	-5.3	2,731	-11.3	2.63	21,456	-2.6	16,165	-2.4	1.33	731	-7.2	10.2	1.11
7年1月	7,475	-1.3	3,859	-7.7	1.94	21,693	-2.5	16,198	-4.0	1.34	628	-12.8	8.4	1.08
2月	7,949	3.5	3,674	-7.8	2.16	22,299	0.0	16,434	-4.8	1.36	705	-19.2	8.9	1.07
3月	7,464	-1.9	3,768	-2.8	1.98	22,138	-0.6	16,829	-3.0	1.32	799	-12.7	10.7	1.05
7年4月	7,629	-0.1	4,891	2.6	1.56	22,070	-0.7	17,853	-1.2	1.24	791	-14.2	10.4	0.99
5月	7,640	-1.2	3,756	-8.7	2.03	22,060	-0.8	17,899	-2.0	1.23	728	-10.5	9.5	0.98
6月	7,027	-0.8	3,629	1.9	1.94	21,572	0.2	17,780	-0.6	1.21	709	-10.3	10.1	0.98
7月	7,356	-1.3	3,781	-2.8	1.95	21,440	-0.5	17,658	-0.9	1.21	743	-7.7	10.1	1.00
8月	7,490	-2.0	3,462	-1.2	2.16	21,279	-2.0	17,621	0.3	1.21	624	-14.6	8.3	0.99
9月	7,145	-2.8	3,740	2.0	1.91	21,452	-1.9	17,801	1.9	1.21	759	9.5	10.6	1.00
10月	7,479	-0.5	3,994	3.6	1.87	21,626	-1.5	18,074	2.1	1.20	823	7.2	11.0	1.00
11月	6,972	-7.2	2,937	-10.9	2.37	20,949	-4.1	16,993	-0.6	1.23	678	-2.3	9.7	1.02
12月	7,250	1.0	2,957	8.3	2.45	21,086	-1.7	16,161	-0.0	1.30	685	-6.3	9.4	1.06
8年1月	7,655	2.4	4,109	6.5	1.86	21,377	-1.5	16,567	2.3	1.29	586	-6.7	7.7	1.04
2月	7,361	-7.4	3,517	-4.3	2.09	21,760	-2.4	16,802	2.2	1.30	730	3.5	9.9	1.02
3月														

注1 正社員の求人倍率は、正社員の求人数をパートタイムを除く常用の求職者数で除して算出しているが、パートタイムを除く常用の求職者数には派遣労働者や契約社員を希望する者も含まれるため、厳密な意味での正社員求人倍率より低い数値となる。

注2 充足率=就職件数(充足数)÷新規正社員求人数

産業別・規模別新規求人状況

令和6年4月以降については令和5年7月改定の「日本標準産業分類」に基づく区分により表章したもの。
 令和6年3月以前については平成25年10月改定の「日本標準産業分類」に基づく区分により表章したもの。

項目	年度(月平均)		6年			7年			8年			対前年度・前年同月増減率(%)				前年同月 比 実数
	5年度	6年度	12月	1月	2月	12月	1月	2月	12月	1月	2月	6年度	7/12月	8/1月	2月	
A・B 農・林・漁業	120	111	53	132	105	91	135	115	-7.5	71.7	2.3	9.5	10			
C 鉱業、採石業、砂利採取業	8	7	8	5	7	4	5	12	-11.9	-50.0	0.0	71.4	5			
D 建設業	1,369	1,278	1,220	1,265	1,342	1,272	1,261	1,285	-6.6	4.3	-0.3	-4.2	▲ 57			
E 製造業	1,808	1,700	1,567	1,774	1,711	1,596	1,703	1,651	-6.0	1.9	-4.0	-3.5	▲ 60			
(09) 食料品	259	250	179	291	253	196	289	244	-3.5	9.5	-0.7	-3.6	▲ 9			
(10) 飲料・たばこ・飼料	22	24	19	23	11	16	15	9	9.2	-15.8	-34.8	-18.2	▲ 2			
(11) 繊維	255	207	184	210	215	194	181	191	-18.7	5.4	-13.8	-11.2	▲ 24			
(12) 木材・木製品	30	24	21	31	24	10	37	16	-18.5	-52.4	19.4	-33.3	▲ 8			
(13) 家具・装備品	27	33	49	33	24	25	42	26	20.6	-49.0	27.3	8.3	2			
(14) パルプ・紙・紙加工品	34	36	52	36	16	27	21	32	5.1	-48.1	-41.7	100.0	16			
(15) 印刷・同関連業	40	36	28	36	40	36	42	32	-10.2	28.6	16.7	-20.0	▲ 8			
(16) 化学工業	80	74	68	46	93	79	49	64	-7.7	16.2	6.5	-31.2	▲ 29			
(17) 石油製品・石炭製品	10	6	2	4	3	15	1	7	-42.2	650.0	-75.0	133.3	4			
(18) プラスチック製品	85	88	77	70	70	90	109	66	3.9	16.9	55.7	-5.7	▲ 4			
(19) ゴム製品	42	44	30	70	46	22	52	36	4.4	-26.7	-25.7	-21.7	▲ 10			
(21) 窯業・土石製品	85	87	95	121	87	114	81	88	2.6	20.0	-33.1	1.1	1			
(22) 鉄鋼	77	81	54	94	66	54	74	80	5.9	0.0	-21.3	21.2	14			
(23) 非鉄金属	29	29	37	44	9	24	30	19	-0.3	-35.1	-31.8	111.1	10			
(24) 金属製品	166	158	126	161	192	123	194	174	-5.0	-2.4	20.5	-9.4	▲ 18			
(25) はん用機械器具	116	105	105	101	121	87	120	109	-9.7	-17.1	18.8	-9.9	▲ 12			
(26) 生産用機械器具	117	95	112	89	90	101	90	120	-18.2	-9.8	1.1	33.3	30			
(27) 業務用機械器具	14	16	11	17	15	11	18	23	13.3	0.0	5.9	53.3	8			
(28) 電子部品・デバイス・電子回路	20	21	21	23	23	37	9	24	5.0	76.2	-60.9	4.3	1			
(29) 電気機械器具	90	94	128	80	66	147	56	91	4.0	14.8	-30.0	37.9	25			
(30) 情報通信機械器具	6	13	10	7	16	10	14	19	126.5	0.0	100.0	18.8	3			
(31) 輸送用機械器具	184	164	145	166	209	157	163	159	-10.9	8.3	-1.8	-23.9	▲ 50			
(20・32) その他	23	18	14	21	22	21	16	22	-21.9	50.0	-23.8	0.0	0			
F 電気・ガス・熱供給・水道業	9	19	17	37	23	17	24	36	120.0	0.0	-35.1	56.5	13			
G 情報通信業	144	117	119	88	104	97	84	127	-18.9	-18.5	-4.5	22.1	23			
H 運輸業、郵便業	1,048	1,101	918	1,056	1,259	907	1,001	1,141	5.0	-1.2	-5.2	-9.4	▲ 118			
I 卸売業・小売業	3,418	3,206	2,997	3,485	3,474	2,661	2,522	2,392	-6.2	-11.2	-27.6	-31.1	▲ 1,082			
(50~55) 卸売業	440	413	378	386	446	380	451	376	-6.3	0.5	16.8	-15.7	▲ 70			
(56~61) 小売業	2,977	2,793	2,619	3,099	3,028	2,281	2,071	2,016	-6.2	-12.9	-33.2	-33.4	▲ 1,012			
J 金融・保険業	65	60	73	58	77	48	39	153	-7.5	-34.2	-32.8	98.7	76			
K 不動産業、物品賃貸業	210	193	172	198	164	209	202	170	-7.8	21.5	2.0	3.7	6			
L 学術研究、専門・技術サービス業	220	230	234	224	235	163	280	317	4.4	-30.3	25.0	34.9	82			
M 宿泊業、飲食サービス業	822	866	698	1,081	825	577	926	675	5.4	-17.3	-14.3	-18.2	▲ 150			
(76) 飲食店	322	274	195	374	223	178	331	253	-15.0	-8.7	-11.5	13.5	30			
N 生活関連サービス業、娯楽業	409	355	351	342	294	396	333	281	-13.1	12.8	-2.6	-4.4	▲ 13			
O 教育、学習支援業	157	146	106	278	180	212	198	169	-7.1	100.0	-28.8	-6.1	▲ 11			
P 医療、福祉	4,255	4,128	4,124	4,411	4,038	4,154	4,487	3,510	-3.0	0.7	1.7	-13.1	▲ 528			
(83) 医療業	1,301	1,249	1,169	1,402	1,158	1,360	1,317	1,075	-4.0	16.3	-6.1	-7.2	▲ 83			
(85) 社会保険・社会福祉・介護事業	2,939	2,866	2,938	2,997	2,870	2,786	3,157	2,420	-2.5	-5.2	5.3	-15.7	▲ 450			
Q 複合サービス事業	50	59	44	73	55	55	52	46	18.1	25.0	-28.8	-16.4	▲ 9			
R サービス業(他に分類されないもの)	1,096	999	837	1,118	1,010	1,094	899	904	-8.8	30.7	-19.6	-10.5	▲ 106			
(91) 職業紹介・労働者派遣業	101	83	82	76	69	79	52	41	-17.5	-3.7	-31.6	-40.6	▲ 28			
(92) その他の事業サービス業	688	621	502	716	623	746	525	523	-9.7	48.6	-26.7	-16.1	▲ 100			
S・T 公務、その他	522	481	710	1,879	467	606	1,712	389	-7.9	-14.6	-8.9	-16.7	▲ 78			
合計	15,728	15,055	14,248	17,504	15,370	14,159	15,863	13,373	-4.3	-0.6	-9.4	-13.0	▲ 1,997			
規模別	0~29人	9,514	9,403	8,592	10,580	10,386	8,845	10,089	8,615	-1.2	2.9	-4.6	-17.1	▲ 1,771		
	30~99人	4,300	3,842	3,699	4,158	3,476	3,404	3,225	3,229	-10.6	-8.0	-22.4	-7.1	▲ 247		
	100~299人	1,140	1,076	1,214	1,141	986	1,179	1,069	1,109	-5.6	-2.9	-6.3	12.5	123		
	300~499人	312	298	315	295	278	290	326	254	-4.7	-7.9	10.5	-8.6	▲ 24		
	500~999人	180	178	124	194	168	159	109	90	-1.6	28.2	-43.8	-46.4	▲ 78		
	1000人以上	281	259	304	1,136	76	282	1,045	76	-8.0	-7.2	-8.0	0.0	0		

注1 計上数はパートタイムを含む。

注2 規模別欄は、事業所の従業員数に基づき計上している。

注3 対前年度増減率は、年度計に基づき計上している。

職業別(常用) 有効求人・求職の状況

岡山労働局

職業	令和8年2月		
	有効求職 (人)	有効求人 (人)	有効求人倍率 (倍)
職業計	29,097	37,153	1.28
A 管理的職業従事者	77	86	1.12
B 専門的・技術的職業従事者	3,704	8,217	2.22
製造技術者(開発)	83	217	2.61
製造技術者(開発を除く)	333	150	0.45
建築・土木・測量技術者	153	908	5.93
情報処理・通信技術者	326	317	0.97
その他の技術者	24	40	1.67
医師, 歯科医師, 獣医師, 薬剤師	58	353	6.09
保健師, 助産師, 看護師	773	1,949	2.52
医療技術者	257	795	3.09
その他の保健医療従事者	191	282	1.48
社会福祉専門職業従事者	786	2,553	3.25
美術家, デザイナー, 写真家, 映像撮影者	262	83	0.32
その他の専門的職業従事者	458	570	1.24
C 事務従事者	7,034	3,456	0.49
一般事務従事者	6,037	2,466	0.41
会計事務従事者	353	243	0.69
生産関連事務従事者	191	288	1.51
営業・販売事務従事者	189	281	1.49
外勤事務従事者	5	6	1.20
運輸・郵便事務従事者	44	100	2.27
事務用機器操作員	215	72	0.33
D 販売従事者	1,865	4,503	2.41
商品販売従事者	1,228	3,125	2.54
販売類似職業従事者	40	92	2.30
営業職業従事者	597	1,286	2.15
E サービス職業従事者	3,031	7,408	2.44
家庭生活支援サービス職業従事者	1	20	20.00
介護サービス職業従事者	992	3,614	3.64
保健医療サービス職業従事者	139	339	2.44
生活衛生サービス職業従事者	192	401	2.09
飲食物調理従事者	814	1,693	2.08
接客・給仕職業従事者	483	787	1.63
居住施設・ビル等管理人	145	71	0.49
その他のサービス職業従事者	265	483	1.82
F 保安職業従事者	210	639	3.04
G 農林漁業従事者	278	357	1.28
H 生産工程従事者	2,515	4,584	1.82
生産設備制御・監視従事者(金属製品)	184	117	0.64
生産設備制御・監視従事者(金属製品を除く)	173	140	0.81
機械組立設備制御・監視従事者	51	37	0.73
製品製造・加工処理従事者(金属製品)	347	1,033	2.98
製品製造・加工処理従事者(金属製品を除く)	861	1,320	1.53
機械組立従事者	257	342	1.33
機械整備・修理従事者	215	1,041	4.84
製品検査従事者(金属製品)	52	67	1.29
製品検査従事者(金属製品を除く)	69	166	2.41
機械検査従事者	30	71	2.37
生産関連・生産類似作業従事者	276	250	0.91
I 輸送・機械運転従事者	1,130	2,726	2.41
鉄道運転従事者	5	1	0.20
自動車運転従事者	801	2,355	2.94
船舶・航空機運転従事者	5	0	0.00
その他の輸送従事者	201	132	0.66
定置・建設機械運転従事者	118	238	2.02
J 建設・採掘従事者	446	2,062	4.62
建設躯体工事従事者	23	250	10.87
建設従事者(建設躯体工事従事者を除く)	167	637	3.81
電気工事従事者	136	365	2.68
土木作業従事者	119	796	6.69
採掘従事者	1	14	14.00
K 運搬・清掃・包装等従事者	6,715	3,115	0.46
運搬従事者	1,277	1,077	0.84
清掃従事者	1,043	985	0.94
包装従事者	209	90	0.43
その他の運搬・清掃・包装等従事者	4,186	963	0.23
IT関連職業	630	783	1.24
福祉関連職業	2,211	7,202	3.26
(うち介護関連職種)	1,304	4,826	3.70
L 分類不能の職業	2,092	0	0.00

- ・雇用期間4か月未満の臨時を除きパートを含む
- ・平成21年12月改定の「日本標準職業分類」に基づく区分

IT関連職業 = 072.082.10.101.102.103.104.105.106.109.246.311.312.512.542.552.673.674 の合計

福祉関連職業合計 = 13.131.132.133.144.145.161.162.169.351.36.361.362 の合計

(うち介護関連職種合計) = 162.169.351.36.361.362 の合計

雇用保険業務状況

項目 年度 年月	① 適用事業所数		② 被保険者数		③ 資格取得者数			④ 資格喪失者数		
		対前年 増減率 (%)		対前年 増減率 (%)		対前年 増減率 (%)	取得 率 (%)		対前年 増減率 (%)	喪失 率 (%)
2年度	34,513	1.6	607,646	0.6	8,099	-11.2	1.33	7,914	-5.3	1.29
3年度	34,986	1.4	603,836	-0.6	7,694	-5.0	1.27	7,813	-1.3	1.28
4年度	35,314	0.9	601,199	-0.4	8,197	6.5	1.36	8,249	5.6	1.35
5年度	35,350	0.1	600,348	-0.1	8,223	0.3	1.37	8,125	-1.5	1.34
6年度	35,294	-0.2	600,002	-0.1	7,865	-4.3	1.31	8,027	-1.2	1.32
5/10~12	35,272	-0.1	600,934	0.1	6,877	2.9	1.14	6,865	-2.2	1.13
6/1~3	35,347	-0.1	599,352	0.4	6,432	-1.8	1.07	7,444	0.1	1.23
6/4~6	35,364	-0.1	602,168	0.5	12,252	-3.3	2.03	10,648	-2.0	1.74
6/7~9	35,343	-0.1	601,320	-0.1	6,549	-5.3	1.09	7,582	3.6	1.25
6/10~12	35,184	-0.3	599,163	-0.3	6,456	-6.1	1.08	6,675	-2.8	1.10
7/1~3	35,284	-0.2	597,358	-0.3	6,205	-3.5	1.04	7,202	-3.2	1.19
7/4~6	35,328	-0.1	600,065	-0.3	11,874	-3.1	1.98	10,302	-3.2	1.69
7/7~9	35,237	-0.3	599,580	-0.3	6,256	-4.5	1.04	7,048	-7.0	1.16
7/10~12	35,094	-0.3	597,573	-0.3	6,198	-4.0	1.04	6,500	-2.6	1.08
6年4月	35,390	-0.1	600,022	1.0	18,572	23.2	3.10	17,152	-0.4	2.78
5月	35,348	-0.2	603,193	0.2	11,213	-26.4	1.86	8,023	0.0	1.31
6月	35,354	-0.1	603,289	0.2	6,972	-9.4	1.16	6,769	-8.1	1.11
7月	35,414	-0.1	602,346	0.0	7,289	1.4	1.21	8,254	11.2	1.35
8月	35,439	-0.1	601,309	-0.1	6,095	-8.9	1.01	7,125	-1.7	1.17
9月	35,175	-0.2	600,305	-0.1	6,262	-8.8	1.04	7,366	1.0	1.21
10月	35,178	-0.3	598,694	-0.2	7,446	0.1	1.24	8,952	6.7	1.47
11月	35,184	-0.2	599,172	-0.3	6,386	-9.2	1.07	5,930	-9.4	0.98
12月	35,189	-0.2	599,624	-0.4	5,536	-10.1	0.92	5,142	-9.1	0.85
7年1月	35,254	-0.2	597,834	-0.3	6,222	-1.2	1.04	8,212	-0.9	1.36
2月	35,290	-0.2	597,527	-0.3	6,038	-4.6	1.01	6,348	-6.2	1.05
3月	35,309	-0.2	596,713	-0.3	6,354	-4.7	1.06	7,046	-3.1	1.17
7年4月	35,313	-0.2	597,913	-0.4	17,963	-3.3	3.00	16,626	-3.1	2.71
5月	35,345	-0.0	601,070	-0.4	10,762	-4.0	1.79	7,540	-6.0	1.24
6月	35,327	-0.1	601,213	-0.3	6,896	-1.1	1.15	6,740	-0.4	1.11
7月	35,337	-0.2	600,622	-0.3	7,022	-3.7	1.17	7,514	-9.0	1.24
8月	35,339	-0.3	599,552	-0.3	5,558	-8.8	0.93	6,611	-7.2	1.09
9月	35,034	-0.4	598,566	-0.3	6,189	-1.2	1.03	7,020	-4.7	1.16
10月	35,074	-0.3	597,526	-0.2	7,332	-1.5	1.23	8,321	-7.0	1.37
11月	35,085	-0.3	597,596	-0.3	5,758	-9.8	0.96	5,608	-5.4	0.93
12月	35,122	-0.2	597,598	-0.3	5,503	-0.6	0.92	5,570	8.3	0.92
8年1月	35,130	-0.4	594,909	-0.5	6,015	-3.3	1.01	8,772	6.8	1.45
2月	35,167	-0.3	594,207	-0.6	5,863	-2.9	0.99	6,501	2.4	1.08
3月										

注1 各年度、四半期の数値は月平均である。

注2 ②の各月の数値は月末現在である。

取得率=③/②×100 喪失率=④/(②+④)×100

項目 年度 年月	④のうち			⑥			⑦		⑧			⑨ 受給率 (%)
	⑤ 解 雇			受給資格決定件数 (一般)			初回受給者数 (一般・基本分)		受給者実人員 (一般・基本分)			
	対前年 増減率 (%)	解雇 率 (%)		対前年 増減率 (%)	構成比 (%)		対前年 増減率 (%)		対前年 増減率 (%)	構成比 (%)		
2年度	478	24.0	6.0	1,905	4.0	30.0	1,532	0.7	6,533	0.2	22.7	1.1
3年度	382	-20.2	4.9	1,736	-8.9	26.9	1,456	-5.0	6,722	2.9	21.8	1.1
4年度	349	-8.6	4.2	1,762	1.5	27.4	1,430	-1.8	6,238	-7.2	20.8	1.0
5年度	381	9.0	4.7	1,742	-1.1	27.1	1,442	0.8	6,321	1.3	21.0	1.0
6年度	423	11.0	5.3	1,708	-2.0	28.1	1,433	-0.6	6,558	3.7	21.9	1.1
5/10~12	270	-18.6	3.9	1,477	-5.0	26.9	1,345	-0.7	6,410	4.1	22.2	1.1
6/1~3	328	-0.7	4.4	1,549	-5.4	24.1	1,152	-6.0	5,714	-1.6	20.0	0.9
6/4~6	606	1.0	5.7	2,203	-4.2	31.1	1,727	-3.1	6,197	0.3	19.7	1.0
6/7~9	401	23.3	5.3	1,676	2.0	28.4	1,567	5.4	7,289	4.4	24.1	1.2
6/10~12	300	11.2	4.5	1,454	-1.5	27.5	1,323	-1.6	6,692	4.4	22.7	1.1
7/1~3	384	17.0	5.3	1,499	-3.2	24.7	1,116	-3.1	6,054	6.0	21.2	1.0
7/4~6	458	-24.4	4.4	2,149	-2.5	30.9	1,740	0.8	6,414	3.5	20.2	1.1
7/7~9	361	-9.9	5.1	1,651	-1.5	28.3	1,817	16.0	7,871	8.0	25.7	1.3
7/10~12	354	17.9	5.4	1,465	0.8	27.7	1,497	13.1	7,093	6.0	23.9	1.2
6年4月	956	-1.7	5.6	2,522	1.4	29.4	1,689	17.6	5,807	6.6	18.6	1.0
5月	417	-13.1	5.2	2,535	-0.7	36.5	1,963	-7.4	6,293	-0.9	19.7	1.0
6月	445	28.2	6.6	1,552	-16.4	27.1	1,528	-14.7	6,491	-3.6	20.7	1.1
7月	608	70.3	7.4	1,846	12.6	29.6	1,994	24.8	7,430	6.6	24.2	1.2
8月	267	-15.2	3.7	1,606	-2.5	29.6	1,461	-12.3	7,269	0.7	24.2	1.2
9月	327	7.9	4.4	1,576	-4.2	26.1	1,246	4.0	7,167	6.1	23.8	1.2
10月	287	-9.2	3.2	1,864	3.0	29.7	1,543	10.5	7,078	4.6	23.1	1.2
11月	267	1.5	4.5	1,440	-1.6	27.2	1,288	-15.3	6,548	1.1	22.0	1.1
12月	346	50.4	6.7	1,059	-8.5	24.6	1,139	2.1	6,449	7.7	23.1	1.1
7年1月	400	6.7	4.9	1,576	-7.7	25.1	1,240	0.6	6,480	5.9	23.1	1.1
2月	298	26.8	4.7	1,444	-3.4	24.8	1,093	-10.2	5,907	4.1	20.7	1.0
3月	453	21.1	6.4	1,477	2.3	24.1	1,016	1.0	5,774	8.0	19.8	1.0
7年4月	760	-20.5	4.6	2,366	-6.2	27.6	1,621	-4.0	5,891	1.4	18.7	1.0
5月	303	-27.3	4.0	2,393	-5.6	37.3	1,798	-8.4	6,352	0.9	19.8	1.0
6月	311	-30.1	4.6	1,687	8.7	28.8	1,800	17.8	7,000	7.8	22.0	1.2
7月	368	-39.5	4.9	1,726	-6.5	29.1	2,467	23.7	8,023	8.0	26.0	1.3
8月	280	4.9	4.2	1,548	-3.6	28.1	1,391	-4.8	7,671	5.5	25.2	1.3
9月	435	33.0	6.2	1,680	6.6	27.5	1,594	27.9	7,918	10.5	25.8	1.3
10月	520	81.2	6.2	1,895	1.7	29.4	1,756	13.8	7,645	8.0	24.4	1.3
11月	253	-5.2	4.5	1,280	-11.1	26.8	1,332	3.4	6,805	3.9	22.9	1.1
12月	288	-16.8	5.2	1,221	15.3	26.1	1,402	23.1	6,828	5.9	24.3	1.1
8年1月	596	49.0	6.8	1,743	10.6	25.8	1,199	-3.3	6,515	0.5	22.7	1.1
2月	341	14.4	5.2	1,576	9.1	27.4	1,349	23.4	6,251	5.8	21.4	1.0
3月												

解雇率=⑤/④×100 ⑥の構成比=⑥/新規求職申込件数×100

⑧の構成比=⑧/有効求職者数×100 ⑨=⑧/(②+⑧)×100