

令和7年10月分

最近の雇用情勢

担当

岡山労働局 職業安定部 職業安定課

職業安定課長 久成 康博

地方労働市場情報官 長田 淳一

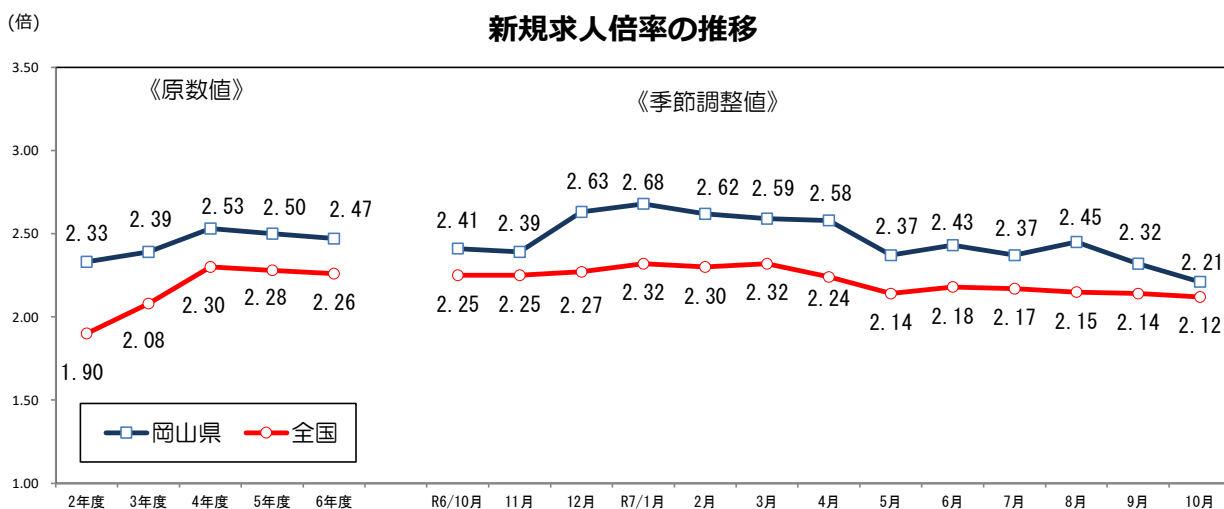
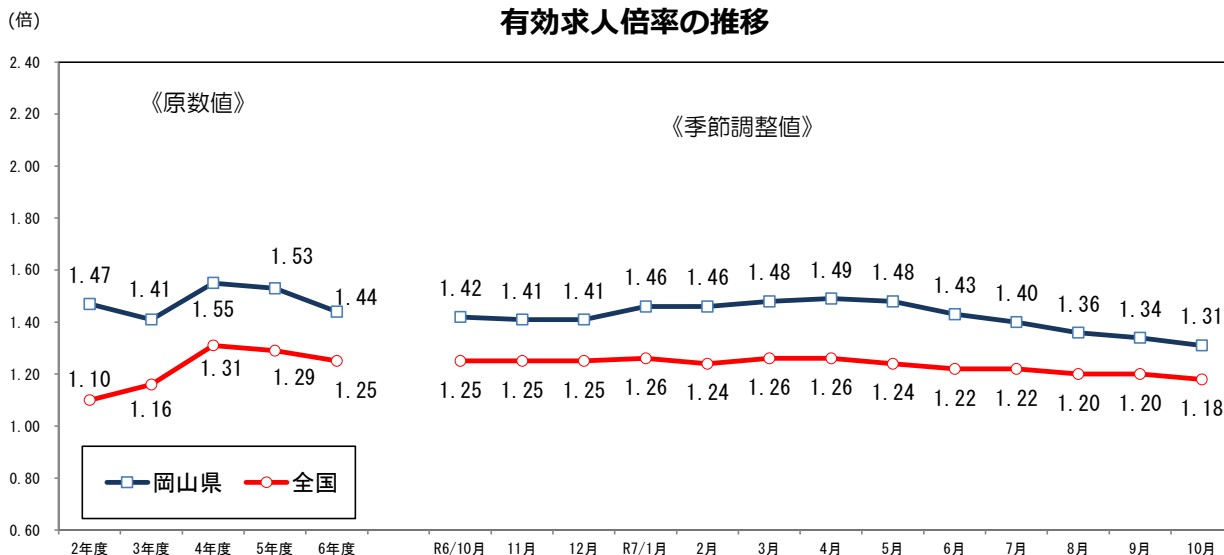
電話086-801-5103

1 求人倍率の状況

○ 有効求人倍率は6か月連続の低下。

有効求人倍率（季節調整値） ➡ 1.31倍 対前月 -0.03ポイント で 6か月連続の低下

新規求人倍率（季節調整値） ➡ 2.21倍 対前月 -0.11ポイント で 2か月連続の低下となった。



(注) ハローワークインターネットサービスの機能拡充に伴い、令和3年9月以降の数値には、ハローワークに来所せず、オンライン上で求職登録した求職者数や、求職者がハローワークインターネットサービスの求人に直接応募した就職件数等が含まれています。

2 求人の状況

(1) 新規求人（パートを含む）

- 新規求人数は15,097人（原数値）で、前年同月比で6.0%減少し、4か月連続の減少。
- 産業別新規求人状況（前年同月比）

産 業 分 類	前年同月比	摘 要
建設業	8.9 % 減（－ 116 人）	2 か月連続の 減少
製造業	5.6 % 減（－ 104 人）	2 か月ぶりの 減少
運輸業・郵便業	8.1 % 増（＋ 85 人）	2 か月連続の 増加
卸売業・小売業	0.8 % 増（＋ 26 人）	4 か月ぶりの 増加
宿泊業・飲食サービス業	0.7 % 減（－ 7 人）	4 か月連続の 減少
医療・福祉	7.7 % 減（－ 360 人）	8 か月連続の 減少
サービス業（他に分類されないもの）	20.1 % 減（－ 220 人）	4 か月連続の 減少

(2) 有効求人（パートを含む）

- 有効求人数は41,143人（原数値）で、前年同月比で5.6%減少し、4か月連続の減少。

3 求職の状況

(1) 新規求職（パートを含む）

- 新規求職者数は6,437人（原数値）で、前年同月比で2.5%増加し、3か月連続の増加。

(2) 有効求職（パートを含む）

- 有効求職者数は31,296人（原数値）で、前年同月比で2.3%増加し、7か月連続の増加。

4 就職の状況

- 就職件数は1,877件で、前年同月比で2.7%の増加。
- 就職率は29.2%で、前年同月より0.1ポイントの上昇。

5 雇用保険の状況

- 被保険者数は597,526人で、前年同月比で0.2%減少し、15か月連続の減少。
- 資格喪失者数のうち解雇者数は520人で、前年同月比で81.2%増加し、3か月連続の増加。
- 受給者実人員（基本分）は7,645人で、前年同月比で8.0%増加し、16か月連続の増加。

6 正社員の有効求人倍率

- 正社員の有効求人倍率は1.20倍(原数値)で、前年同月より0.04ポイントの低下。

7 岡山労働局の雇用情勢判断

- 求人が求職を上回って推移しており、求人の動きに底堅さもみられるが、物価上昇等が雇用に与える影響に留意する必要がある。

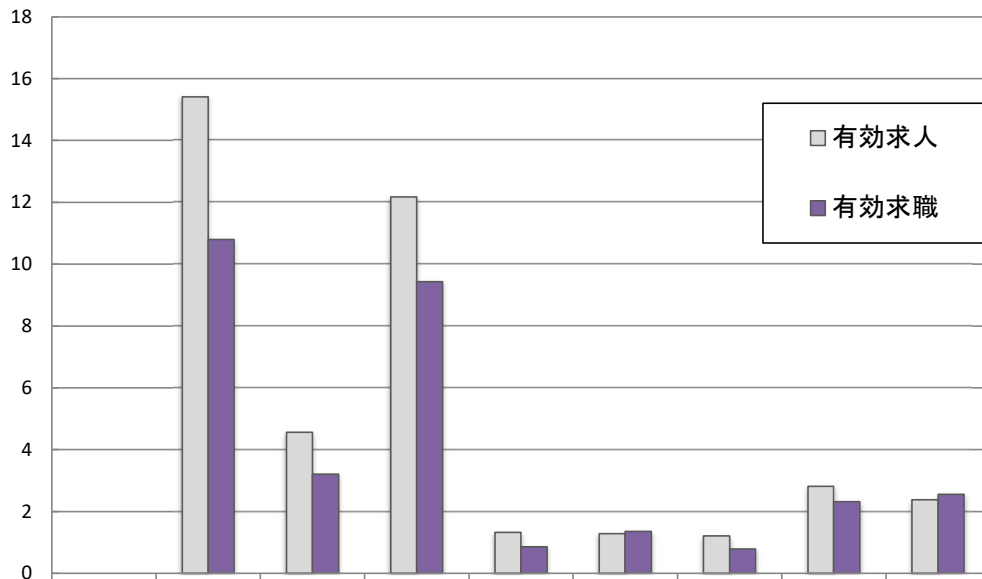
(参考) 就業地別の状況

- 新規求人数（就業地別）は14,976人（原数値）で、前年同月比で5.4%減少し、6か月連続の減少。
- 有効求人数（就業地別）は41,595人（原数値）で、前年同月比で2.6%減少し、31か月連続の減少。
- 有効求人倍率（就業地別、季節調整値）

R6/10月	11月	12月	R7/1月	2月	3月	4月	5月	6月	7月	8月	9月	10月
1.42	1.40	1.39	1.42	1.43	1.44	1.46	1.44	1.40	1.40	1.38	1.37	1.35

ハローワーク別有効求人倍率（原数値）

（千人）



	岡山県	岡山	津山	倉敷中央	玉野	和気	高梁	笠岡	西大寺
求人倍率 (前年同月比)	1.31*	1.43 (-0.10P)	1.42 (-0.09P)	1.29 (-0.23P)	1.55 (+0.17P)	0.94 (+0.17P)	1.54 (-0.05P)	1.22 (-0.09P)	0.93 (-0.05P)
有効求人	41,143	15,413	4,559	12,171	1,324	1,276	1,212	2,814	2,374
有効求職	31,296	10,805	3,201	9,434	853	1,355	787	2,307	2,554

* 岡山県の求人倍率は季節調整値

ハローワークのマッチング業務に関する実績

①就職件数（一般）

項 目	岡山局	岡山	津山	倉敷中央	玉野	和気	高梁	笠岡	西大寺
令和7年度 目標数値	22,267	6,078	2,980	6,787	822	1,156	890	1,967	1,587
実績累計 (10月末現在)	12,507	3,353	1,556	3,933	449	649	517	1,160	890

②求人の充足数（一般）

項 目	岡山局	岡山	津山	倉敷中央	玉野	和気	高梁	笠岡	西大寺
令和7年度 目標数値	21,660	7,562	2,561	6,488	588	872	782	1,475	1,332
実績累計 (10月末現在)	12,258	4,273	1,351	3,798	319	484	464	844	725

③雇用保険受給者の早期再就職割合

項 目	岡山局	岡山	津山	倉敷中央	玉野	和気	高梁	笠岡	西大寺
令和7年度 目標数値	36.9%	36.0%	38.0%	38.3%	37.2%	35.6%	35.4%	35.1%	36.5%
実績累計 (9月末現在)	33.2%	31.2%	36.6%	32.5%	40.4%	36.5%	44.5%	32.9%	33.4%

（注1）就職件数には、オンライン自主応募による就職件数を含みません。

（注2）求人の充足数には、オンライン自主応募による充足数を含みます。

（注3）雇用保険受給者の早期再就職割合の実績は、集計の都合上2か月後の公表になります。

一般労働市場の動向

項目 年度 年月	新 規						有 効					
	求 人		求 職		求人倍率		求 人		求 職		求人倍率	
		対前年 増減率 (%)		対前年 増減率 (%)	原数値 (倍)	季調値 (倍)		対前年 増減率 (%)		対前年 増減率 (%)	原数値 (倍)	季調値 (倍)
2年度	14,801	-20.6	6,347	-2.8	2.33	—	42,258	-21.6	28,834	6.7	1.47	—
3年度	15,386	3.9	6,443	1.5	2.39	—	43,396	2.7	30,852	7.0	1.41	—
4年度	16,239	5.5	6,420	-0.3	2.53	—	46,567	7.3	30,053	-2.6	1.55	—
5年度	15,728	-3.1	6,294	-2.0	2.50	—	45,273	-2.8	29,639	-1.4	1.53	—
6年度	15,055	-4.3	6,089	-3.3	2.47	—	42,997	-5.0	29,956	1.1	1.44	—
5/7～9	15,822	-0.8	6,016	-0.8	2.63	2.53	44,872	-2.0	29,744	-1.9	1.51	1.55
5/10～12	15,738	-5.4	5,483	-0.8	2.87	2.50	45,922	-3.5	28,856	0.6	1.59	1.51
6/1～3	15,586	-6.1	6,418	-3.9	2.43	2.41	45,485	-4.6	28,629	0.7	1.59	1.49
6/4～6	14,346	-9.0	7,085	-2.4	2.02	2.35	41,409	-7.6	31,534	0.7	1.31	1.44
6/7～9	14,895	-5.9	5,897	-2.0	2.53	2.46	42,214	-5.9	30,265	1.7	1.39	1.43
6/10～12	15,193	-3.5	5,295	-3.4	2.87	2.47	43,531	-5.2	29,421	2.0	1.48	1.41
7/1～3	15,787	1.3	6,078	-5.3	2.60	2.63	44,836	-1.4	28,606	-0.1	1.57	1.47
7/4～6	14,690	2.4	6,949	-1.9	2.11	2.46	42,614	2.9	31,781	0.8	1.34	1.47
7/7～9	14,296	-4.0	5,843	-0.9	2.45	2.38	40,916	-3.1	30,658	1.3	1.33	1.37
6年4月	15,092	-0.7	8,590	0.1	1.76	2.44	42,113	-5.7	31,266	0.5	1.35	1.47
5月	14,550	-9.5	6,946	-0.9	2.09	2.27	41,852	-5.9	31,935	0.8	1.31	1.45
6月	13,396	-16.3	5,720	-7.4	2.34	2.35	40,261	-11.1	31,402	0.6	1.28	1.40
7月	15,654	0.9	6,227	6.6	2.51	2.49	41,599	-6.9	30,711	2.5	1.35	1.42
8月	14,421	-7.1	5,430	-8.6	2.66	2.45	41,853	-6.0	29,980	1.3	1.40	1.43
9月	14,610	-11.1	6,033	-3.7	2.42	2.44	43,190	-4.9	30,103	1.4	1.43	1.44
10月	16,067	-1.8	6,278	0.1	2.56	2.41	43,561	-5.5	30,606	2.5	1.42	1.42
11月	15,265	-1.8	5,297	-3.5	2.88	2.39	43,736	-5.6	29,716	2.0	1.47	1.41
12月	14,248	-7.0	4,310	-8.1	3.31	2.63	43,295	-4.5	27,940	1.3	1.55	1.41
7年1月	17,504	2.2	6,282	-5.8	2.79	2.68	45,136	-2.4	28,095	0.4	1.61	1.46
2月	15,370	2.4	5,829	-7.8	2.64	2.62	45,035	-1.7	28,502	-0.5	1.58	1.46
3月	14,487	-0.9	6,122	-2.3	2.37	2.59	44,336	-0.1	29,221	-0.1	1.52	1.48
7年4月	15,898	5.3	8,580	-0.1	1.85	2.58	43,145	2.5	31,552	0.9	1.37	1.49
5月	14,768	1.5	6,412	-7.7	2.30	2.37	43,002	2.7	32,010	0.2	1.34	1.48
6月	13,405	0.1	5,856	2.4	2.29	2.43	41,696	3.6	31,782	1.2	1.31	1.43
7月	14,823	-5.3	5,925	-4.8	2.50	2.37	41,023	-1.4	30,809	0.3	1.33	1.40
8月	14,229	-1.3	5,504	1.4	2.59	2.45	40,518	-3.2	30,420	1.5	1.33	1.36
9月	13,837	-5.3	6,100	1.1	2.27	2.32	41,206	-4.6	30,745	2.1	1.34	1.34
10月	15,097	-6.0	6,437	2.5	2.35	2.21	41,143	-5.6	31,296	2.3	1.31	1.31
11月												
12月												
8年1月												
2月												
3月												

注1 計上数及び指数は新規学卒者を除きパートタイムを含む。

注2 年度、四半期の数値は月平均である。

項目 年度 年月	就 職						高 年 齢 求 職 者						
	合 計		就職 率 (%)	雇用保険受給者		高年齢者		新 規			有 効		
		対前年 増減率 (%)			対前年 増減率 (%)		対前年 増減率 (%)		対前年 増減率 (%)	構成比 (%)		対前年 増減率 (%)	構成比 (%)
2 年度	1,974	-11.9	31.1	592	-7.7	505	-9.1	1,927	5.0	30.4	8,976	15.7	31.1
3 年度	1,983	0.5	30.8	589	-0.5	537	6.3	2,030	5.4	31.5	10,176	13.4	33.0
4 年度	1,931	-2.6	30.1	568	-3.5	561	4.4	2,065	1.7	32.2	9,802	-3.7	32.6
5 年度	1,884	-2.4	29.9	563	-0.9	574	2.3	2,179	5.5	34.6	10,101	3.0	34.1
6 年度	1,769	-6.1	29.1	533	-5.3	590	2.8	2,219	1.9	36.4	10,670	5.6	35.6
5 / 7 ～ 9	1,769	-4.4	29.4	583	1.8	507	-3.1	1,902	5.1	31.6	9,829	0.9	33.0
5 / 10 ～ 12	1,831	-0.2	33.4	571	3.2	555	1.6	1,853	6.5	33.8	9,684	5.5	33.6
6 / 1 ～ 3	1,917	-1.2	29.9	536	-1.4	621	4.4	2,316	5.7	36.1	9,914	9.2	34.6
6 / 4 ～ 6	1,950	-3.4	27.5	546	-3.0	637	4.1	2,700	2.2	38.1	11,603	5.7	36.8
6 / 7 ～ 9	1,693	-4.3	28.7	547	-6.2	555	9.5	2,046	7.6	34.7	10,566	7.5	34.9
6 / 10 ～ 12	1,718	-6.2	32.4	537	-6.0	568	2.5	1,896	2.4	35.8	10,317	6.5	35.1
7 / 1 ～ 3	1,716	-10.5	28.2	504	-6.0	598	-3.7	2,233	-3.6	36.7	10,194	2.8	35.6
7 / 4 ～ 6	1,900	-2.6	27.3	540	-1.1	666	4.5	2,739	1.4	39.4	12,013	3.5	37.8
7 / 7 ～ 9	1,656	-2.2	28.3	560	2.4	580	4.4	2,118	3.5	36.2	10,961	3.7	35.8
6 年 4 月	2,101	3.9	24.5	527	6.7	698	11.0	3,711	6.2	43.2	11,575	6.7	37.0
5 月	1,908	-5.5	27.5	551	-4.3	639	4.8	2,425	1.1	34.9	11,733	5.5	36.7
6 月	1,842	-8.5	32.2	559	-9.4	575	-3.8	1,965	-3.5	34.4	11,502	4.9	36.6
7 月	1,817	1.5	29.2	561	-4.9	620	17.2	2,198	15.8	35.3	10,749	7.2	35.0
8 月	1,580	-5.3	29.1	529	-5.0	502	8.2	1,886	1.9	34.7	10,447	7.6	34.8
9 月	1,683	-9.0	27.9	550	-8.6	543	2.8	2,053	4.9	34.0	10,503	7.7	34.9
10 月	1,827	-6.6	29.1	598	-2.6	614	12.0	2,214	2.1	35.3	10,664	7.6	34.8
11 月	1,663	-8.1	31.4	482	-15.9	562	-3.8	1,856	2.0	35.0	10,397	5.8	35.0
12 月	1,663	-3.7	38.6	532	0.9	529	-0.6	1,619	3.2	37.6	9,890	6.2	35.4
7 年 1 月	1,405	-8.4	22.4	450	-3.2	496	5.8	2,266	-6.5	36.1	9,947	3.7	35.4
2 月	1,783	-13.0	30.6	542	-5.7	604	-8.3	2,111	-8.3	36.2	10,125	2.4	35.5
3 月	1,960	-9.5	32.0	519	-8.6	695	-5.4	2,322	4.5	37.9	10,510	2.5	36.0
7 年 4 月	1,990	-5.3	23.2	530	0.6	745	6.7	3,715	0.1	43.3	11,981	3.5	38.0
5 月	1,865	-2.3	29.1	533	-3.3	640	0.2	2,409	-0.7	37.6	12,108	3.2	37.8
6 月	1,845	0.2	31.5	556	-0.5	613	6.6	2,094	6.6	35.8	11,949	3.9	37.6
7 月	1,728	-4.9	29.2	582	3.7	629	1.5	2,111	-4.0	35.6	11,097	3.2	36.0
8 月	1,486	-5.9	27.0	507	-4.2	506	0.8	2,076	10.1	37.7	10,862	4.0	35.7
9 月	1,754	4.2	28.8	590	7.3	604	11.2	2,167	5.6	35.5	10,923	4.0	35.5
10 月	1,877	2.7	29.2	662	10.7	632	2.9	2,374	7.2	36.9	11,219	5.2	35.8
11 月													
12 月													
8 年 1 月													
2 月													
3 月													

注3 高年齢求職者とは55歳以上の求職者である。

注4 高年齢求職者欄の構成比は新規及び有効求職者総数に対する構成比である。

注5 就職率＝就職件数/新規求職者数

中高年齢求職者（45歳以上）の動向

項目 年度 年月	新 規 求 職 者						有 効 求 職 者		
		対前年 増減率 (%)	構成比	55歳以上				対前年 増減率 (%)	構成比
					対前年 増減率 (%)	構成 比 (%)			
2年度	3,183	3.5	50.1	1,927	5.0	30.4	14,847	14.2	51.5
3年度	3,320	4.3	51.5	2,030	5.4	31.5	16,508	11.2	53.5
4年度	3,350	0.9	52.2	2,065	1.7	32.2	15,942	-3.4	53.0
5年度	3,429	2.4	54.5	2,179	5.5	34.6	16,176	1.5	54.6
6年度	3,431	0.1	56.3	2,219	1.9	36.4	16,737	3.5	55.9
5/7～9	3,159	4.0	52.5	1,902	5.1	31.6	15,955	0.1	53.6
5/10～12	2,982	3.6	54.4	1,853	6.5	33.8	15,759	4.4	54.6
6/1～3	3,558	0.1	55.4	2,316	5.7	36.1	15,814	5.3	55.2
6/4～6	4,080	1.5	57.6	2,700	2.2	38.1	17,796	3.6	56.4
6/7～9	3,234	2.4	54.8	2,046	7.6	34.7	16,722	4.8	55.3
6/10～12	2,961	-0.7	55.9	1,896	2.4	35.8	16,340	3.7	55.5
7/1～3	3,448	-3.1	56.7	2,233	-3.6	36.7	16,089	1.7	56.2
7/4～6	4,015	-1.6	57.8	2,739	1.4	39.4	18,128	1.9	57.0
7/7～9	3,261	0.8	55.8	2,118	3.5	36.2	17,115	2.4	55.8
6年4月	5,249	4.1	61.1	3,711	6.2	43.2	17,718	3.7	56.7
5月	3,820	1.3	55.0	2,425	1.1	34.9	17,979	3.8	56.3
6月	3,170	-2.1	55.4	1,965	-3.5	34.4	17,692	3.4	56.3
7月	3,422	10.7	55.0	2,198	15.8	35.3	16,983	5.3	55.3
8月	2,961	-4.1	54.5	1,886	1.9	34.7	16,537	4.8	55.2
9月	3,319	0.7	55.0	2,053	4.9	34.0	16,645	4.3	55.3
10月	3,481	2.0	55.4	2,214	2.1	35.3	16,961	5.2	55.4
11月	2,895	-3.3	54.7	1,856	2.0	35.0	16,482	3.2	55.5
12月	2,507	-1.2	58.2	1,619	3.2	37.6	15,578	2.6	55.8
7年1月	3,536	-3.9	56.3	2,266	-6.5	36.1	15,760	2.1	56.1
2月	3,327	-6.0	57.1	2,111	-8.3	36.2	16,050	1.5	56.3
3月	3,482	0.8	56.9	2,322	4.5	37.9	16,457	1.6	56.3
7年4月	5,119	-2.5	59.7	3,715	0.1	43.3	18,052	1.9	57.2
5月	3,662	-4.1	57.1	2,409	-0.7	37.6	18,238	1.4	57.0
6月	3,264	3.0	55.7	2,094	6.6	35.8	18,093	2.3	56.9
7月	3,303	-3.5	55.7	2,111	-4.0	35.6	17,265	1.7	56.0
8月	3,141	6.1	57.1	2,076	10.1	37.7	16,992	2.8	55.9
9月	3,338	0.6	54.7	2,167	5.6	35.5	17,087	2.7	55.6
10月	3,631	4.3	56.4	2,374	7.2	36.9	17,487	3.1	55.9
11月									
12月									
8年1月									
2月									
3月									

注1 計上数及び指数はパートタイムを含む。

注2 構成比は新規及び有効求職者数に対する構成比である。

項目 年度 年月	有効求職者			就 職						就職率	
	55歳以上			55歳以上							
		対前年 増減率 (%)	構成 比 (%)		対前年 増減率 (%)	構成比 (%)		対前年 増減率 (%)	構成 比 (%)	(%)	55歳 以上 (%)
2年度	8,976	15.7	31.1	969	-7.5	49.1	505	-9.1	25.6	30.4	26.2
3年度	10,176	13.4	33.0	1,004	3.7	50.7	537	6.3	27.1	30.3	26.5
4年度	9,802	-3.7	32.6	1,015	1.1	52.6	561	6.5	29.1	30.3	27.2
5年度	10,101	3.0	34.1	1,022	0.7	54.3	574	2.3	30.5	29.8	26.3
6年度	10,670	5.6	35.6	1,003	-1.8	56.7	590	2.8	33.3	29.2	26.6
5/7～9	9,829	0.9	33.0	931	-3.3	52.6	507	-3.1	28.7	29.5	26.7
5/10～12	9,686	5.5	33.6	997	1.6	54.5	555	1.6	30.3	33.4	29.9
6/1～3	9,914	9.2	34.6	1,070	2.7	55.8	621	4.4	32.4	30.1	26.8
6/4～6	11,603	5.7	36.8	1,100	0.9	56.4	637	4.1	32.7	27.0	23.6
6/7～9	10,566	7.5	34.9	950	2.0	56.1	555	9.5	32.8	29.4	27.1
6/10～12	10,317	6.5	35.1	969	-2.9	56.4	568	2.5	33.1	32.7	30.0
7/1～3	10,194	2.8	35.6	995	-7.0	58.0	598	-3.7	34.9	28.8	26.8
7/4～6	12,013	3.5	37.8	1,094	-0.5	57.6	666	4.5	35.1	27.2	24.3
7/7～9	10,961	3.7	35.8	950	0.1	57.4	580	4.4	35.0	29.1	27.4
6年4月	11,575	6.7	37.0	1,197	6.6	57.0	698	11.0	33.2	22.8	18.8
5月	11,733	5.5	36.7	1,087	-0.4	57.0	639	4.8	33.5	28.5	26.4
6月	11,502	4.9	36.6	1,016	-3.7	55.2	575	-3.8	31.2	32.1	29.3
7月	10,749	7.2	35.0	1,052	9.1	57.9	620	17.2	34.1	30.7	28.2
8月	10,447	7.6	34.8	855	-0.2	54.1	502	8.2	31.8	28.9	26.6
9月	10,503	7.7	34.9	942	-3.2	56.0	543	2.8	32.3	28.4	26.4
10月	10,664	7.6	34.8	1,050	0.6	57.5	614	12.0	33.6	30.2	27.7
11月	10,397	5.8	35.0	964	-4.6	58.0	562	-3.8	33.8	33.3	30.3
12月	9,890	6.2	35.4	892	-4.8	53.6	529	-0.6	31.8	35.6	32.7
7年1月	9,947	3.7	35.4	842	1.6	59.9	496	5.8	35.3	23.8	21.9
2月	10,125	2.4	35.5	1,006	-12.5	56.4	604	-8.3	33.9	30.2	28.6
3月	10,510	2.5	36.0	1,136	-7.7	58.0	695	-5.4	35.5	32.6	29.9
7年4月	11,981	3.5	38.0	1,175	-1.8	59.0	745	6.7	37.4	23.0	20.1
5月	12,108	3.2	37.8	1,065	-2.0	57.1	640	0.2	34.3	29.1	26.6
6月	11,949	3.9	37.6	1,042	2.6	56.5	613	6.6	33.2	31.9	29.3
7月	11,097	3.2	36.0	1,000	-4.9	57.9	629	1.5	36.4	30.3	29.8
8月	10,862	4.0	35.7	860	0.6	57.9	506	0.8	34.1	27.4	24.4
9月	10,923	4.0	35.5	991	5.2	56.5	604	11.2	34.4	29.7	27.9
10月	11,219	5.2	35.8	1,074	2.3	57.2	632	2.9	33.7	29.6	26.6
11月											
12月											
8年1月											
2月											
3月											

注 就職率＝就職件数/新規求職者数

パートタイムの状況

項目 年度 年月	新			規			有			効			就 職		
	求	人		求	職	求人	求	人		求	職	求人	合	計	就職
		対前年 増減率 (%)			対前年 増減率 (%)	倍率 (倍)		対前年 増減率 (%)			対前年 増減率 (%)	倍率 (倍)		対前年 増減率 (%)	率 (%)
2 年度	6,309	-19.7		2,219	-0.0	2.84	17,749	-20.9		10,877	9.0	1.63	830	-5.1	37.4
3 年度	6,298	-0.2		2,307	4.0	2.73	17,467	-1.6		12,172	11.9	1.44	845	1.8	36.6
4 年度	6,786	7.8		2,327	0.9	2.92	19,226	10.1		11,946	-1.9	1.61	845	0.0	36.3
5 年度	6,474	-4.6		2,349	0.9	2.76	18,533	-3.6		11,962	0.1	1.55	816	-3.4	34.8
6 年度	6,092	-5.9		2,355	0.3	2.59	17,013	-8.2		12,627	5.6	1.35	816	0.0	34.7
5/7～9	6,463	-1.3		2,155	2.4	3.00	18,190	-1.9		11,907	-1.1	1.53	716	-9.5	33.2
5/10～12	6,426	-6.4		1,975	2.7	3.25	18,662	-3.2		11,603	2.3	1.61	800	-0.5	40.5
6/1～3	6,393	-12.6		2,396	0.9	2.67	18,473	-11.2		11,441	4.1	1.61	853	-0.1	35.6
6/4～6	5,466	-17.3		2,931	2.1	1.87	15,431	-17.9		13,433	4.2	1.15	902	0.7	30.8
6/7～9	6,041	-6.5		2,199	2.1	2.75	16,607	-8.7		12,611	5.9	1.32	760	6.1	34.6
6/10～12	6,232	-3.0		1,993	0.9	3.13	17,553	-5.9		12,388	6.8	1.42	796	-0.5	39.9
7/1～3	6,628	3.7		2,299	-4.0	2.88	18,462	-0.1		12,078	5.6	1.53	808	-5.3	35.1
7/4～6	5,865	7.3		2,848	-2.8	2.06	16,702	8.2		13,894	3.4	1.20	929	3.1	32.6
7/7～9	5,621	-7.0		2,173	-1.2	2.59	15,721	-5.3		12,927	2.5	1.22	747	-1.8	34.4
6 年 4 月	5,993	-11.8		3,814	4.0	1.57	15,841	-16.3		13,171	4.0	1.20	952	4.3	25.0
5 月	5,608	-19.1		2,826	5.6	1.98	15,593	-16.7		13,645	4.6	1.14	899	3.0	31.8
6 月	4,797	-21.5		2,152	-5.1	2.23	14,860	-20.9		13,482	3.9	1.10	854	-5.2	39.7
7 月	6,815	1.1		2,326	15.3	2.93	16,160	-10.8		12,858	6.9	1.26	829	19.6	35.6
8 月	5,613	-11.6		1,914	-7.7	2.93	16,272	-9.6		12,376	4.9	1.31	658	0.6	34.4
9 月	5,694	-9.6		2,357	-0.7	2.42	17,389	-5.7		12,599	5.9	1.38	794	-1.0	33.7
10 月	6,978	-6.6		2,413	1.0	2.89	17,515	-7.3		12,852	6.5	1.36	855	-1.8	35.4
11 月	6,311	3.2		1,991	2.9	3.17	17,607	-6.2		12,573	6.9	1.40	793	-0.3	39.8
12 月	5,408	-5.0		1,574	-1.7	3.44	17,536	-4.3		11,738	6.9	1.49	740	0.7	47.0
7 年 1 月	8,509	7.4		2,407	-3.1	3.54	19,180	0.6		11,855	6.9	1.62	625	-3.3	26.0
2 月	5,994	2.5		2,149	-7.7	2.79	18,303	-1.7		12,029	5.9	1.52	848	-8.0	39.5
3 月	5,382	-0.5		2,342	-1.5	2.30	17,902	0.9		12,349	4.0	1.45	950	-4.1	40.6
7 年 4 月	6,720	12.1		3,675	-3.6	1.83	16,940	6.9		13,655	3.7	1.24	959	0.7	26.1
5 月	5,983	6.7		2,651	-6.2	2.26	16,943	8.7		14,068	3.1	1.20	914	1.7	34.5
6 月	4,891	2.0		2,217	3.0	2.21	16,222	9.2		13,959	3.5	1.16	915	7.1	41.3
7 月	6,011	-11.8		2,136	-8.2	2.81	15,745	-2.6		13,112	2.0	1.20	776	-6.4	36.3
8 月	5,630	0.3		2,035	6.3	2.77	15,476	-4.9		12,763	3.1	1.21	664	0.9	32.6
9 月	5,221	-8.3		2,347	-0.4	2.22	15,942	-8.3		12,906	2.4	1.24	800	0.8	34.1
10 月	6,122	-12.3		2,435	0.9	2.51	15,558	-11.2		13,182	2.6	1.18	875	2.3	35.9
11 月															
12 月															
8 年 1 月															
2 月															
3 月															

注 1 年度、四半期の数値は月平均である。

注 2 就職率＝就職件数/新規求職者数

正社員求人倍率等の推移

項目 年度 年月	新 規					有 効					就 職			全国：正
	正社員求人		求職(常用)		求人倍率 (原数値)	正社員求人		求職(常用)		求人倍率 (原数値)	就職件数(充足数)		充足率 (%)	社員有効 求人倍率 (原数値)
		対前年 増減率 (%)		対前年 増減率 (%)			対前年 増減率 (%)		対前年 増減率 (%)			対前年 増減率 (%)		
2 年度	6,981	-18.5	4,116	-4.2	1.70	20,241	-19.3	17,907	5.3	1.13	895	-14.8	12.8	0.83
3 年度	7,429	6.4	4,126	0.3	1.80	21,375	5.6	18,642	4.1	1.15	899	0.4	12.1	0.90
4 年度	7,735	4.1	4,083	-1.0	1.89	22,520	5.4	18,069	-3.1	1.25	861	-4.2	11.1	1.01
5 年度	7,669	-0.8	3,936	-3.6	1.95	22,272	-1.1	17,646	-2.3	1.26	840	-2.5	11.0	1.02
6 年度	7,500	-2.2	3,724	-5.4	2.01	21,875	-1.8	17,291	-2.0	1.27	757	-9.9	10.1	1.02
5/10～12	7,548	-3.5	3,502	-2.5	2.16	22,533	-2.2	17,222	-0.5	1.31	813	-0.9	10.8	-
6/1～3	7,623	0.2	4,015	-6.6	1.90	22,279	0.6	17,161	-1.4	1.30	836	-3.9	11.0	-
6/4～6	7,485	-2.2	4,148	-5.2	1.80	22,001	1.0	18,071	-1.8	1.22	842	-3.6	11.2	-
6/7～9	7,482	-4.8	3,687	-4.3	2.03	21,709	-3.5	17,613	-1.1	1.23	743	-11.4	9.9	-
6/10～12	7,403	-1.9	3,294	-5.9	2.25	21,745	-3.5	16,992	-1.3	1.28	731	-10.1	9.9	-
7/1～3	7,629	0.1	3,767	-6.2	2.03	22,043	-1.1	16,487	-3.9	1.34	711	-15.0	9.3	-
7/4～6	7,432	-0.7	4,092	-1.3	1.82	21,901	-0.5	17,844	-1.3	1.23	743	-11.8	10.0	-
7/7～9	7,330	-2.0	3,661	-0.7	2.00	21,390	-1.5	17,693	0.5	1.21	709	-4.6	9.7	-
6 年 4 月	7,637	8.3	4,769	-2.9	1.60	22,231	3.3	18,064	-1.8	1.23	922	5.5	12.1	0.96
5 月	7,736	1.7	4,112	-4.9	1.88	22,248	3.1	18,257	-1.8	1.22	813	-6.4	10.5	0.94
6 月	7,081	-14.6	3,562	-8.6	1.99	21,524	-3.1	17,891	-1.8	1.20	790	-9.7	11.2	0.96
7 月	7,451	0.8	3,888	1.9	1.92	21,544	-3.6	17,816	-0.4	1.21	805	-6.7	10.8	0.99
8 月	7,644	-2.3	3,505	-9.0	2.18	21,717	-3.3	17,561	-1.2	1.24	731	-11.0	9.6	1.00
9 月	7,350	-12.1	3,668	-5.7	2.00	21,867	-3.7	17,462	-1.7	1.25	693	-16.7	9.4	1.01
10 月	7,518	3.3	3,854	-0.6	1.95	21,945	-3.4	17,710	-0.2	1.24	768	-11.9	10.2	1.03
11 月	7,516	-3.5	3,297	-7.1	2.28	21,835	-4.4	17,101	-1.4	1.28	694	-11.0	9.2	1.06
12 月	7,175	-5.3	2,731	-11.3	2.63	21,456	-2.6	16,165	-2.4	1.33	731	-7.2	10.2	1.11
7 年 1 月	7,475	-1.3	3,859	-7.7	1.94	21,693	-2.5	16,198	-4.0	1.34	628	-12.8	8.4	1.08
2 月	7,949	3.5	3,674	-7.8	2.16	22,299	0.0	16,434	-4.8	1.36	705	-19.2	8.9	1.07
3 月	7,464	-1.9	3,768	-2.8	1.98	22,138	-0.6	16,829	-3.0	1.32	799	-12.7	10.7	1.05
7 年 4 月	7,629	-0.1	4,891	2.6	1.56	22,070	-0.7	17,853	-1.2	1.24	791	-14.2	10.4	0.99
5 月	7,640	-1.2	3,756	-8.7	2.03	22,060	-0.8	17,899	-2.0	1.23	728	-10.5	9.5	0.98
6 月	7,027	-0.8	3,629	1.9	1.94	21,572	0.2	17,780	-0.6	1.21	709	-10.3	10.1	0.98
7 月	7,356	-1.3	3,781	-2.8	1.95	21,440	-0.5	17,658	-0.9	1.21	743	-7.7	10.1	1.00
8 月	7,490	-2.0	3,462	-1.2	2.16	21,279	-2.0	17,621	0.3	1.21	624	-14.6	8.3	0.99
9 月	7,145	-2.8	3,740	2.0	1.91	21,452	-1.9	17,801	1.9	1.21	759	9.5	10.6	1.00
10 月	7,479	-0.5	3,994	3.6	1.87	21,626	-1.5	18,074	2.1	1.20	823	7.2	11.0	1.00
11 月														
12 月														
8 年 1 月														
2 月														
3 月														

注 1 正社員の求人倍率は、正社員の求人数をパートタイムを除く常用の求職者数で除して算出しているが、パートタイムを除く常用の求職者数には派遣労働者や契約社員を希望する者も含まれるため、厳密な意味での正社員求人倍率より低い数値となる。

注 2 充足率＝就職件数（充足数）／新規正社員求人数

産業別・規模別新規求人状況

令和6年4月以降については令和5年7月改定の「日本標準産業分類」に基づく区分により表章したもの。
令和6年3月以前については平成25年10月改定の「日本標準産業分類」に基づく区分により表章したもの。

項 目			年度(月平均)		6年			7年			対前年度・前年同月増減率(%)				前年同月 比 実数	
			5年度	6年度	8月	9月	10月	8月	9月	10月	6年度	7/8月	9月	10月		
産 業 別	A・B	農・林・漁業	120	111	99	87	138	98	89	100	-7.5	-1.0	2.3	-27.5	▲ 38	
	C	鉱業、採石業、砂利採取業	8	7	9	9	5	6	5	13	-11.9	-33.3	-44.4	160.0	8	
	D	建設業	1,369	1,278	1,180	1,357	1,298	1,333	1,298	1,182	-6.6	13.0	-4.3	-8.9	▲ 116	
	E	製造業	1,808	1,700	1,694	1,662	1,873	1,613	1,681	1,769	-6.0	-4.8	1.1	-5.6	▲ 104	
	(09)	食料品	259	250	269	213	353	260	203	326	-3.5	-3.3	-4.7	-7.6	▲ 27	
	(10)	飲料・たばこ・飼料	22	24	21	33	28	6	16	13	9.2	-71.4	-51.5	-53.6	▲ 15	
	(11)	繊維	255	207	178	185	231	190	230	205	-18.7	6.7	24.3	-11.3	▲ 26	
	(12)	木材・木製品	30	24	20	25	23	27	18	32	-18.5	35.0	-28.0	39.1	9	
	(13)	家具・装備品	27	33	29	40	37	16	39	30	20.6	-44.8	-2.5	-18.9	▲ 7	
	(14)	パルプ・紙・紙加工品	34	36	27	63	35	40	20	32	5.1	48.1	-68.3	-8.6	▲ 3	
	(15)	印刷・同関連業	40	36	38	41	34	29	33	39	-10.2	-23.7	-19.5	14.7	5	
	(16)	化学工業	80	74	96	47	50	82	73	52	-7.7	-14.6	55.3	4.0	2	
	(17)	石油製品・石炭製品	10	6	10	3	4	5	6	0	-42.2	-50.0	100.0	-100.0	▲ 4	
	(18)	プラスチック製品	85	88	114	82	103	70	75	116	3.9	-38.6	-8.5	12.6	13	
	(19)	ゴム製品	42	44	31	18	73	13	31	59	4.4	-58.1	72.2	-19.2	▲ 14	
	(21)	窯業・土石製品	85	87	72	100	99	88	128	109	2.6	22.2	28.0	10.1	10	
	(22)	鉄鋼	77	81	86	75	97	63	75	73	5.9	-26.7	0.0	-24.7	▲ 24	
	(23)	非鉄金属	29	29	25	33	46	12	26	32	-0.3	-52.0	-21.2	-30.4	▲ 14	
	(24)	金属製品	166	158	170	172	148	156	99	193	-5.0	-8.2	-42.4	30.4	45	
別	(25)	はん用機械器具	116	105	125	73	118	138	85	91	-9.7	10.4	16.4	-22.9	▲ 27	
	(26)	生産用機械器具	117	95	87	94	99	102	113	94	-18.2	17.2	20.2	-5.1	▲ 5	
	(27)	業務用機械器具	14	16	18	15	15	11	11	15	13.3	-38.9	-26.7	0.0	0	
	(28)	電子部品・デバイス・電子回路	20	21	17	18	19	21	46	11	5.0	23.5	155.6	-42.1	▲ 8	
	(29)	電気機械器具	90	94	79	119	67	73	128	65	4.0	-7.6	7.6	-3.0	▲ 2	
	(30)	情報通信機械器具	6	13	2	15	30	15	9	4	126.5	650.0	-40.0	-86.7	▲ 26	
	(31)	輸送用機械器具	184	164	165	181	146	165	196	151	-10.9	0.0	8.3	3.4	5	
	(20・32)	その他	23	18	15	17	18	31	21	27	-21.9	106.7	23.5	50.0	9	
	F	電気・ガス・熱供給・水道業	9	19	26	17	19	23	18	23	120.0	-11.5	5.9	21.1	4	
	G	情報通信業	144	117	103	133	125	123	87	75	-18.9	19.4	-34.6	-40.0	▲ 50	
	H	運輸業、郵便業	1,048	1,101	1,222	901	1,054	1,187	1,043	1,139	5.0	-2.9	15.8	8.1	85	
	I	卸売業・小売業	3,418	3,206	3,580	3,441	3,332	3,437	3,054	3,358	-6.2	-4.0	-11.2	0.8	26	
	(50～55)	卸売業	440	413	438	443	422	389	397	449	-6.3	-11.2	-10.4	6.4	27	
	(56～61)	小売業	2,977	2,793	3,142	2,998	2,910	3,048	2,657	2,909	-6.2	-3.0	-11.4	0.0	▲ 1	
	J	金融・保険業	65	60	52	70	37	152	39	36	-7.5	192.3	-44.3	-2.7	▲ 1	
	K	不動産業、物品賃貸業	210	193	188	218	228	165	188	196	-7.8	-12.2	-13.8	-14.0	▲ 32	
	L	学術研究、専門・技術サービス業	220	230	207	244	253	234	258	245	4.4	13.0	5.7	-3.2	▲ 8	
	規 模 別	M	宿泊業、飲食サービス業	822	866	729	803	958	585	695	951	5.4	-19.8	-13.4	-0.7	▲ 7
		(76)	飲食店	322	274	370	223	217	226	254	318	-15.0	-38.9	13.9	46.5	101
N		生活関連サービス業、娯楽業	409	355	321	380	404	328	341	316	-13.1	2.2	-10.3	-21.8	▲ 88	
O		教育、学習支援業	157	146	108	106	190	126	117	153	-7.1	16.7	10.4	-19.5	▲ 37	
P		医療、福祉	4,255	4,128	3,837	3,884	4,690	3,746	3,759	4,330	-3.0	-2.4	-3.2	-7.7	▲ 360	
(83)		医療業	1,301	1,249	1,172	1,275	1,394	1,185	1,337	1,264	-4.0	1.1	4.9	-9.3	▲ 130	
(85)		社会保険・社会福祉・介護事業	2,939	2,866	2,651	2,596	3,284	2,557	2,409	3,053	-2.5	-3.5	-7.2	-7.0	▲ 231	
Q		複合サービス事業	50	59	58	72	63	72	32	66	18.1	24.1	-55.6	4.8	3	
R		サービス業（他に分類されないもの）	1,096	999	887	1,069	1,095	884	992	875	-8.8	-0.3	-7.2	-20.1	▲ 220	
(91)		職業紹介・労働者派遣業	101	83	42	122	97	53	69	46	-17.5	26.2	-43.4	-52.6	▲ 51	
(92)		その他の事業サービス業	688	621	575	671	652	569	668	535	-9.7	-1.0	-0.4	-17.9	▲ 117	
S・T	公務、その他	522	481	121	157	305	117	141	270	-7.9	-3.3	-10.2	-11.5	▲ 35		
合 計			15,728	15,055	14,421	14,610	16,067	14,229	13,837	15,097	-4.3	-1.3	-5.3	-6.0	▲ 970	
規 模 別	0～29人		9,514	9,403	8,650	9,169	9,678	9,113	8,959	9,660	-1.2	5.4	-2.3	-0.2	▲ 18	
	30～99人		4,300	3,842	4,134	3,738	4,408	3,584	3,106	3,600	-10.6	-13.3	-16.9	-18.3	▲ 808	
	100～299人		1,140	1,076	997	1,170	1,041	1,027	1,188	1,073	-5.6	3.0	1.5	3.1	32	
	300～499人		312	298	318	237	468	259	228	353	-4.7	-18.6	-3.8	-24.6	▲ 115	
	500～999人		180	178	169	104	264	156	143	253	-1.6	-7.7	37.5	-4.2	▲ 11	
	1000人以上		281	259	153	192	208	90	213	158	-8.0	-41.2	10.9	-24.0	▲ 50	

注1 計上数はパートタイムを含む。
注2 規模別欄は、事業所の従業員数に基づき計上している。
注3 対前年度増減率は、年度計に基づき計上している。

職業別(常用) 有効求人・求職の状況

岡山労働局

職業		令和7年10月		
		有効求職 (人)	有効求人 (人)	有効求人倍率 (倍)
職業計		31,173	38,254	1.23
A 管理的職業従事者		72	98	1.36
B 専門的・技術的職業従事者		4,045	7,722	1.91
製造技術者(開発)		96	196	2.04
製造技術者(開発を除く)		346	147	0.42
建築・土木・測量技術者		152	873	5.74
情報処理・通信技術者		341	309	0.91
その他の技術者		27	44	1.63
医師、歯科医師、獣医師、薬剤師		74	366	4.95
保健師、助産師、看護師		904	1,945	2.15
医療技術者		277	836	3.02
その他の保健医療従事者		182	326	1.79
社会福祉専門職業従事者		877	2,216	2.53
美術家、デザイナー、写真家、映像撮影者		301	76	0.25
その他の専門的職業従事者		468	388	0.83
C 事務従事者		7,406	3,146	0.42
一般事務従事者		6,402	2,073	0.32
会計事務従事者		379	251	0.66
生産関連事務従事者		188	331	1.76
営業・販売事務従事者		183	260	1.42
外勤事務従事者		2	8	4.00
運輸・郵便事務従事者		39	160	4.10
事務用機器操作員		213	63	0.30
D 販売従事者		1,859	5,447	2.93
商品販売従事者		1,241	4,097	3.30
販売類似職業従事者		36	89	2.47
営業職業従事者		582	1,261	2.17
E サービス職業従事者		3,241	7,815	2.41
家庭生活支援サービス職業従事者		2	32	16.00
介護サービス職業従事者		1,140	3,921	3.44
保健医療サービス職業従事者		153	433	2.83
生活衛生サービス職業従事者		196	455	2.32
飲食物調理従事者		862	1,587	1.84
接客・給仕職業従事者		496	878	1.77
居住施設・ビル等管理人		122	76	0.62
その他のサービス職業従事者		270	433	1.60
F 保安職業従事者		210	661	3.15
G 農林漁業従事者		295	305	1.03
H 生産工程従事者		2,697	5,030	1.87
生産設備制御・監視従事者(金属製品)		174	112	0.64
生産設備制御・監視従事者(金属製品を除く)		164	142	0.87
機械組立設備制御・監視従事者		52	30	0.58
製品製造・加工処理従事者(金属製品)		360	1,015	2.82
製品製造・加工処理従事者(金属製品を除く)		934	1,930	2.07
機械組立従事者		310	282	0.91
機械整備・修理従事者		224	986	4.40
製品検査従事者(金属製品)		57	81	1.42
製品検査従事者(金属製品を除く)		77	128	1.66
機械検査従事者		38	83	2.18
生産関連・生産類似作業従事者		307	241	0.79
I 輸送・機械運転従事者		1,148	2,716	2.37
鉄道運転従事者		8	0	0.00
自動車運転従事者		805	2,366	2.94
船舶・航空機運転従事者		3	0	0.00
その他の輸送従事者		208	120	0.58
定置・建設機械運転従事者		124	230	1.85
J 建設・採掘従事者		420	2,097	4.99
建設躯体工事従事者		22	262	11.91
建設従事者(建設躯体工事従事者を除く)		144	634	4.40
電気工事従事者		134	362	2.70
土木作業従事者		116	828	7.14
採掘従事者		4	11	2.75
K 運搬・清掃・包装等従事者		7,010	3,217	0.46
運搬従事者		1,346	1,060	0.79
清掃従事者		1,081	1,061	0.98
包装従事者		226	190	0.84
その他の運搬・清掃・包装等従事者		4,357	906	0.21
参考	IT関連職業	658	717	1.09
	福祉関連職業	2,519	7,566	3.00
	(うち介護関連職種)	1,468	5,147	3.51
L 分類不能の職業		2,770	0	0.00

- ・雇用期間4か月未満の臨時を除きパートを含む
- ・平成21年12月改定の「日本標準職業分類」に基づく区分

IT関連職業 = 072.082.10.101.102.103.104.105.106.109.246.311.312.512.542.552.673.674 の合計

福祉関連職業合計 = 13.131.132.133.144.145.161.162.169.351.36.361.362 の合計

(うち介護関連職種合計) = 162.169.351.36.361.362 の合計

雇用保険業務状況

項目 年度 年月	① 適用事業所数		② 被保険者数		③ 資格取得者数			④ 資格喪失者数		
		対前年 増減率 (%)		対前年 増減率 (%)		対前年 増減率 (%)	取得 率 (%)		対前年 増減率 (%)	喪失 率 (%)
2年度	34,513	1.6	607,646	0.6	8,099	-11.2	1.33	7,914	-5.3	1.29
3年度	34,986	1.4	603,836	-0.6	7,694	-5.0	1.27	7,813	-1.3	1.28
4年度	35,314	0.9	601,199	-0.4	8,197	6.5	1.36	8,249	5.6	1.35
5年度	35,350	0.1	600,348	-0.1	8,223	0.3	1.37	8,125	-1.5	1.34
6年度	35,294	-0.2	600,002	-0.1	7,865	-4.3	1.31	8,027	-1.2	1.32
5/7～9	35,376	0.2	601,672	-0.3	6,913	0.6	1.15	7,320	-6.0	1.20
5/10～12	35,272	-0.1	600,934	0.1	6,877	2.9	1.14	6,865	-2.2	1.13
6/1～3	35,347	-0.1	599,352	0.4	6,432	-1.8	1.07	7,444	0.1	1.23
6/4～6	35,364	-0.1	602,168	0.5	12,252	-3.3	2.03	10,648	-2.0	1.74
6/7～9	35,343	-0.1	601,320	-0.1	6,549	-5.3	1.09	7,582	3.6	1.25
6/10～12	35,184	-0.3	599,163	-0.3	6,456	-6.1	1.08	6,675	-2.8	1.10
7/1～3	35,284	-0.2	597,358	-0.3	6,205	-3.5	1.04	7,202	-3.2	1.19
7/4～6	35,328	-0.1	600,065	-0.3	11,874	-3.1	1.98	10,302	-3.2	1.69
7/7～9	35,237	-0.3	599,580	-0.3	6,256	-4.5	1.04	7,048	-7.0	1.16
6年4月	35,390	-0.1	600,022	1.0	18,572	23.2	3.10	17,152	-0.4	2.78
5月	35,348	-0.2	603,193	0.2	11,213	-26.4	1.86	8,023	0.0	1.31
6月	35,354	-0.1	603,289	0.2	6,972	-9.4	1.16	6,769	-8.1	1.11
7月	35,414	-0.1	602,346	0.0	7,289	1.4	1.21	8,254	11.2	1.35
8月	35,439	-0.1	601,309	-0.1	6,095	-8.9	1.01	7,125	-1.7	1.17
9月	35,175	-0.2	600,305	-0.1	6,262	-8.8	1.04	7,366	1.0	1.21
10月	35,178	-0.3	598,694	-0.2	7,446	0.1	1.24	8,952	6.7	1.47
11月	35,184	-0.2	599,172	-0.3	6,386	-9.2	1.07	5,930	-9.4	0.98
12月	35,189	-0.2	599,624	-0.4	5,536	-10.1	0.92	5,142	-9.1	0.85
7年1月	35,254	-0.2	597,834	-0.3	6,222	-1.2	1.04	8,212	-0.9	1.36
2月	35,290	-0.2	597,527	-0.3	6,038	-4.6	1.01	6,348	-6.2	1.05
3月	35,309	-0.2	596,713	-0.3	6,354	-4.7	1.06	7,046	-3.1	1.17
7年4月	35,313	-0.2	597,913	-0.4	17,963	-3.3	3.00	16,626	-3.1	2.71
5月	35,345	-0.0	601,070	-0.4	10,762	-4.0	1.79	7,540	-6.0	1.24
6月	35,327	-0.1	601,213	-0.3	6,896	-1.1	1.15	6,740	-0.4	1.11
7月	35,337	-0.2	600,622	-0.3	7,022	-3.7	1.17	7,514	-9.0	1.24
8月	35,339	-0.3	599,552	-0.3	5,558	-8.8	0.93	6,611	-7.2	1.09
9月	35,034	-0.4	598,566	-0.3	6,189	-1.2	1.03	7,020	-4.7	1.16
10月	35,074	-0.3	597,526	-0.2	7,332	-1.5	1.23	8,321	-7.0	1.37
11月										
12月										
8年1月										
2月										
3月										

注1 各年度、四半期の数値は月平均である。

注2 ②の各月の数値は月末現在である。

取得率=③/②×100 喪失率=④/(②+④)×100

項目 年度 年月	④のうち			⑥			⑦		⑧			⑨ 受給率 (%)
	⑤ 解雇	雇		受給資格決定件数 (一般)		初回受給者数 (一般・基本分)		受給者実人員 (一般・基本分)				
		対前年 増減率 (%)	解雇 率 (%)	対前年 増減率 (%)	構成比 (%)	対前年 増減率 (%)		対前年 増減率 (%)	構成比 (%)			
2年度	478	24.0	6.0	1,905	4.0	30.0	1,532	0.7	6,533	0.2	22.7	1.1
3年度	382	-20.2	4.9	1,736	-8.9	26.9	1,456	-5.0	6,722	2.9	21.8	1.1
4年度	349	-8.6	4.2	1,762	1.5	27.4	1,430	-1.8	6,238	-7.2	20.8	1.0
5年度	381	9.0	4.7	1,742	-1.1	27.1	1,442	0.8	6,321	1.3	21.0	1.0
6年度	423	11.0	5.3	1,708	-2.0	28.1	1,433	-0.6	6,558	3.7	21.9	1.1
5/7～9	325	6.9	4.4	1,644	0.2	27.3	1,487	1.6	6,981	1.5	23.5	1.1
5/10～12	270	-18.6	3.9	1,477	-5.0	26.9	1,345	-0.7	6,410	4.1	22.2	1.1
6/1～3	328	-0.7	4.4	1,549	-5.4	24.1	1,152	-6.0	5,714	-1.6	20.0	0.9
6/4～6	606	1.0	5.7	2,203	-4.2	31.1	1,727	-3.1	6,197	0.3	19.7	1.0
6/7～9	401	23.3	5.3	1,676	2.0	28.4	1,567	5.4	7,289	4.4	24.1	1.2
6/10～12	300	11.2	4.5	1,454	-1.5	27.5	1,323	-1.6	6,692	4.4	22.7	1.1
7/1～3	384	17.0	5.3	1,499	-3.2	24.7	1,116	-3.1	6,054	6.0	21.2	1.0
7/4～6	458	-24.4	4.4	2,149	-2.5	30.9	1,740	0.8	6,414	3.5	20.2	1.1
7/7～9	361	-9.9	5.1	1,651	-1.5	28.3	1,817	16.0	7,871	8.0	25.7	1.3
6年4月	956	-1.7	5.6	2,522	1.4	29.4	1,689	17.6	5,807	6.6	18.6	1.0
5月	417	-13.1	5.2	2,535	-0.7	36.5	1,963	-7.4	6,293	-0.9	19.7	1.0
6月	445	28.2	6.6	1,552	-16.4	27.1	1,528	-14.7	6,491	-3.6	20.7	1.1
7月	608	70.3	7.4	1,846	12.6	29.6	1,994	24.8	7,430	6.6	24.2	1.2
8月	267	-15.2	3.7	1,606	-2.5	29.6	1,461	-12.3	7,269	0.7	24.2	1.2
9月	327	7.9	4.4	1,576	-4.2	26.1	1,246	4.0	7,167	6.1	23.8	1.2
10月	287	-9.2	3.2	1,864	3.0	29.7	1,543	10.5	7,078	4.6	23.1	1.2
11月	267	1.5	4.5	1,440	-1.6	27.2	1,288	-15.3	6,548	1.1	22.0	1.1
12月	346	50.4	6.7	1,059	-8.5	24.6	1,139	2.1	6,449	7.7	23.1	1.1
7年1月	400	6.7	4.9	1,576	-7.7	25.1	1,240	0.6	6,480	5.9	23.1	1.1
2月	298	26.8	4.7	1,444	-3.4	24.8	1,093	-10.2	5,907	4.1	20.7	1.0
3月	453	21.1	6.4	1,477	2.3	24.1	1,016	1.0	5,774	8.0	19.8	1.0
7年4月	760	-20.5	4.6	2,366	-6.2	27.6	1,621	-4.0	5,891	1.4	18.7	1.0
5月	303	-27.3	4.0	2,393	-5.6	37.3	1,798	-8.4	6,352	0.9	19.8	1.0
6月	311	-30.1	4.6	1,687	8.7	28.8	1,800	17.8	7,000	7.8	22.0	1.2
7月	368	-39.5	4.9	1,726	-6.5	29.1	2,467	23.7	8,023	8.0	26.0	1.3
8月	280	4.9	4.2	1,548	-3.6	28.1	1,391	-4.8	7,671	5.5	25.2	1.3
9月	435	33.0	6.2	1,680	6.6	27.5	1,594	27.9	7,918	10.5	25.8	1.3
10月	520	81.2	6.2	1,895	1.7	29.4	1,756	13.8	7,645	8.0	24.4	1.3
11月												
12月												
8年1月												
2月												
3月												

解雇率＝⑤/④×100 ⑥の構成比＝⑥/新規求職申込件数×100

⑧の構成比＝⑧/有効求職者数×100 ⑨＝⑧/(②+⑧)×100