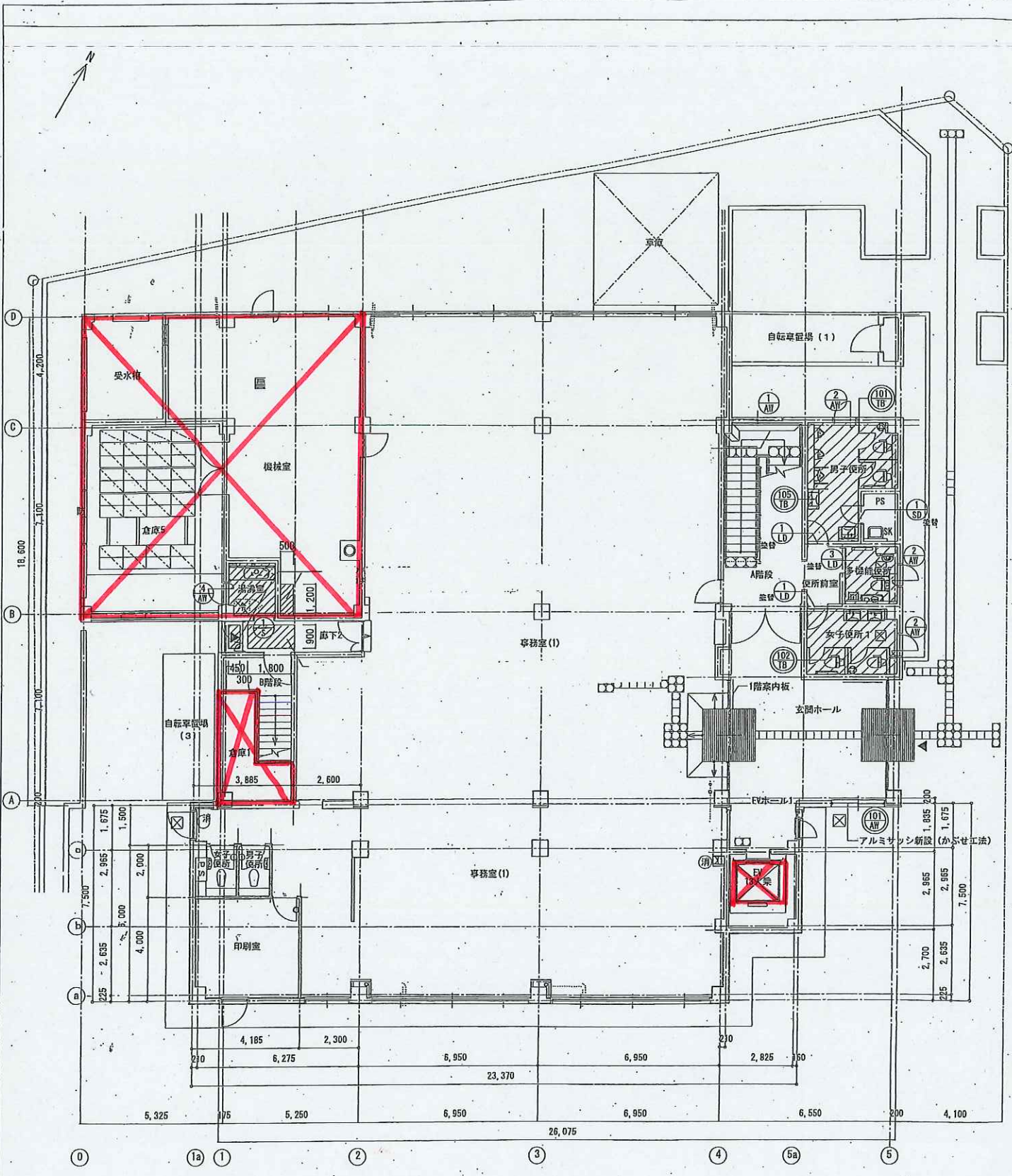


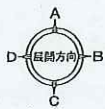
1階平面図 S:1/200

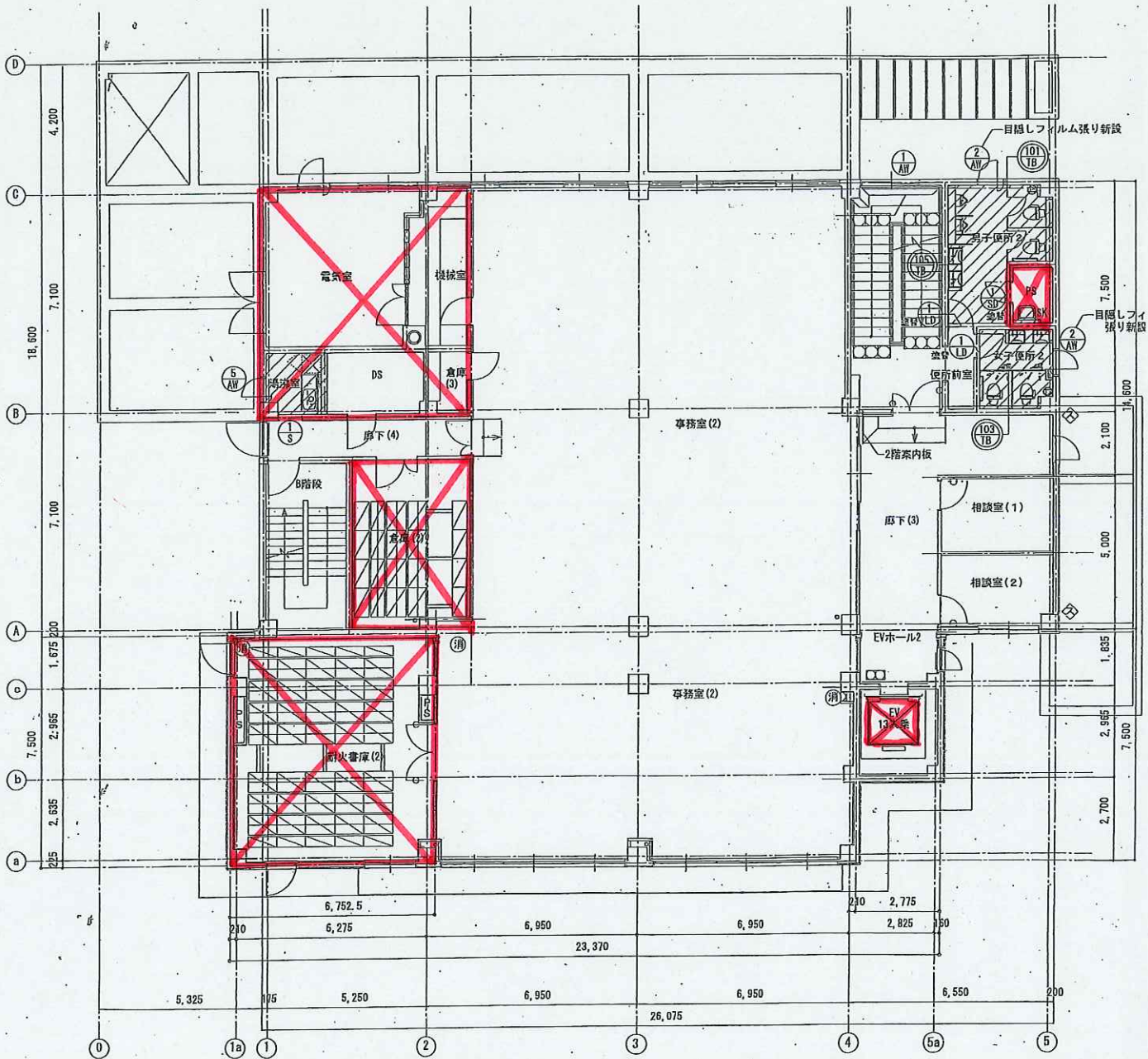


1階平面図 (改修後) S : 1/100

倉敷中央公共職業安定所

凡例	
	RC壁を示す
	LGS壁を示す (※は部材寸法)
	CB壁を示す
	基準FLからの床レベルを示す (特記なき限り±0とする)
	改修新設範囲を示す
	新設道具を示す
	既存道具を示す

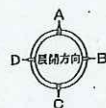


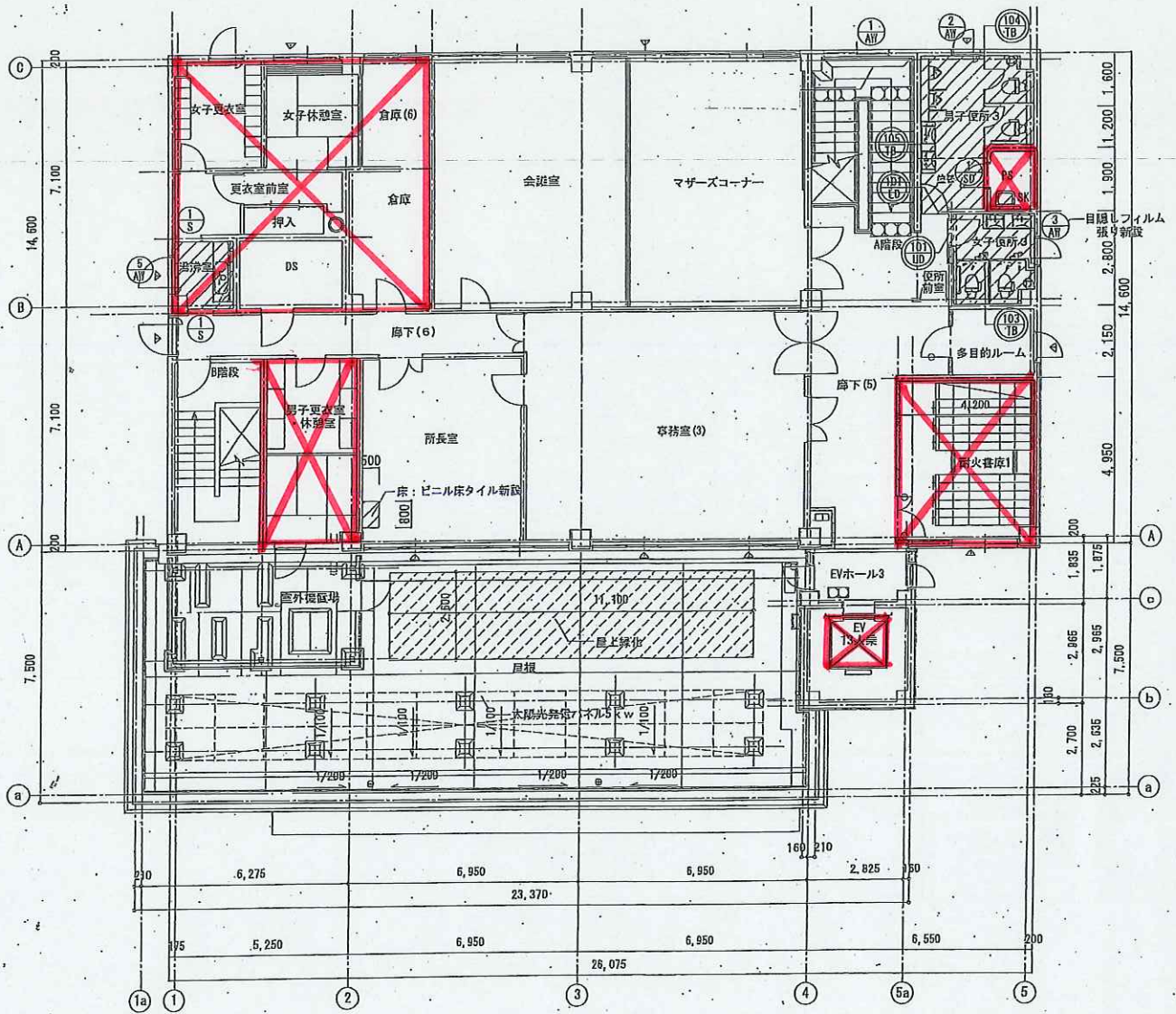


2階平面図 (改修後) S: 1/100

倉敷中央公共職業安定所

凡例	
	RC壁を示す
	LGS壁を示す (※は部材寸法)
	CB壁を示す
	基準FLからの床レベルを示す (特記なき限り±0とする)
	改修新設範囲を示す
	新設器具を示す
	既存器具を示す

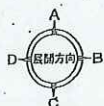


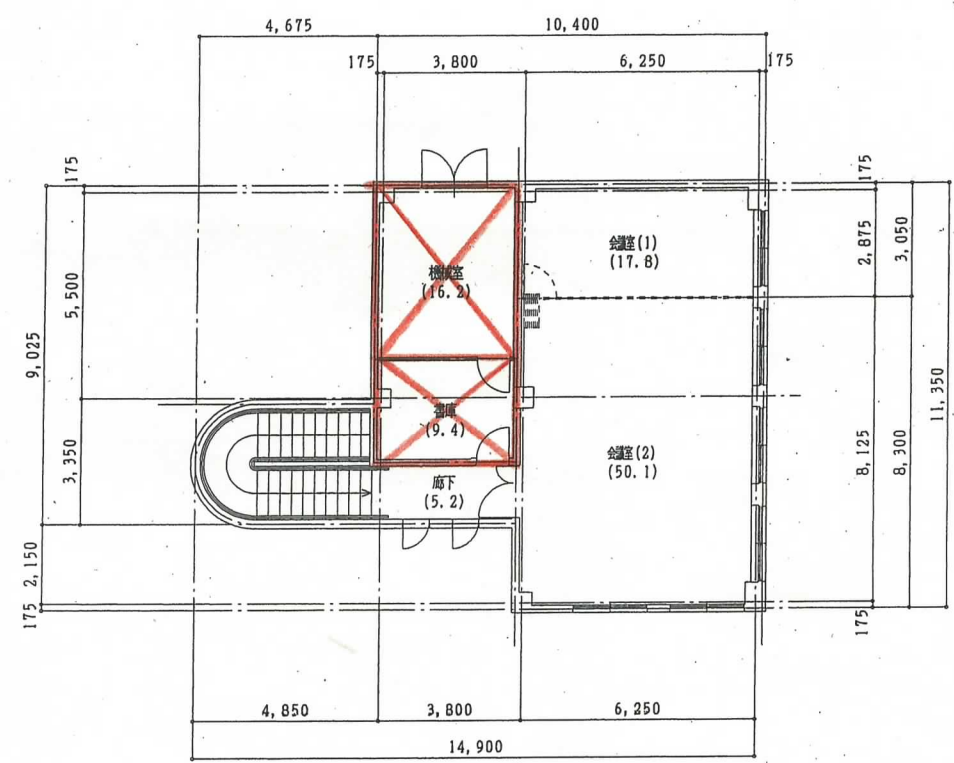
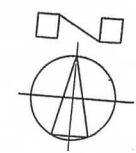


3階平面図 (改修後) S: 1/100

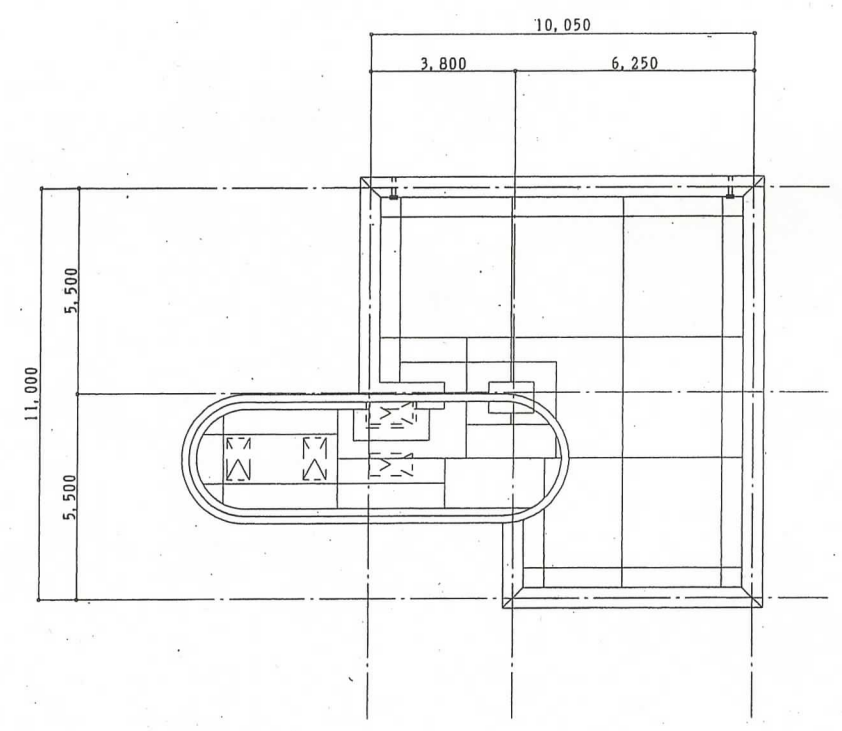
倉敷中央公共職業安定所

凡例	
	RC壁を示す
	LGS壁を示す (※は部材寸法)
	CB壁を示す
	基準凡からの床レベルを示す (特記なき限り±0とする)
	改修新設範囲を示す
	新設器具を示す
	貯存器具を示す

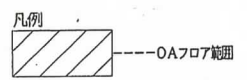
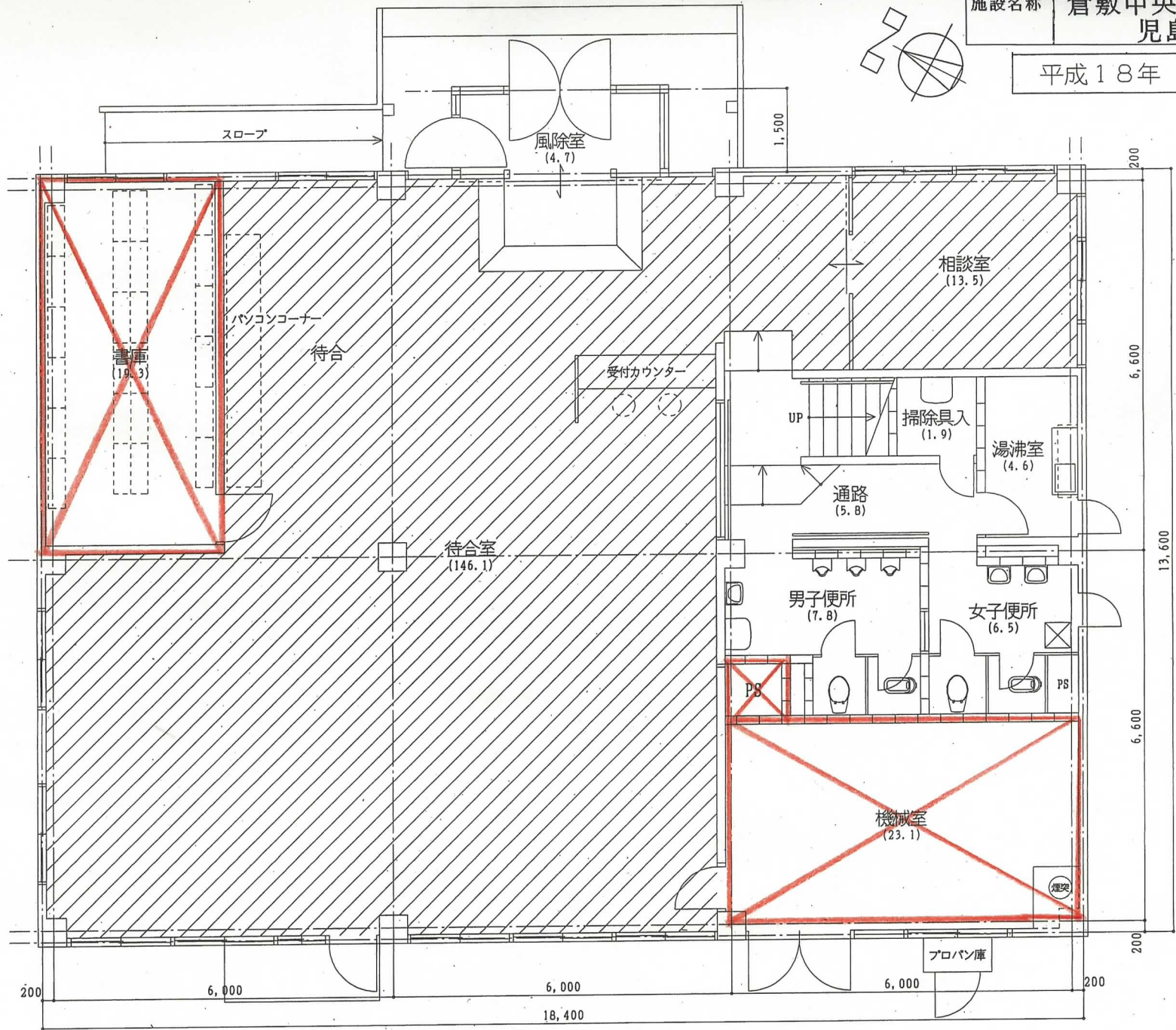
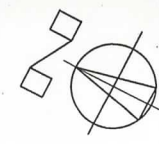




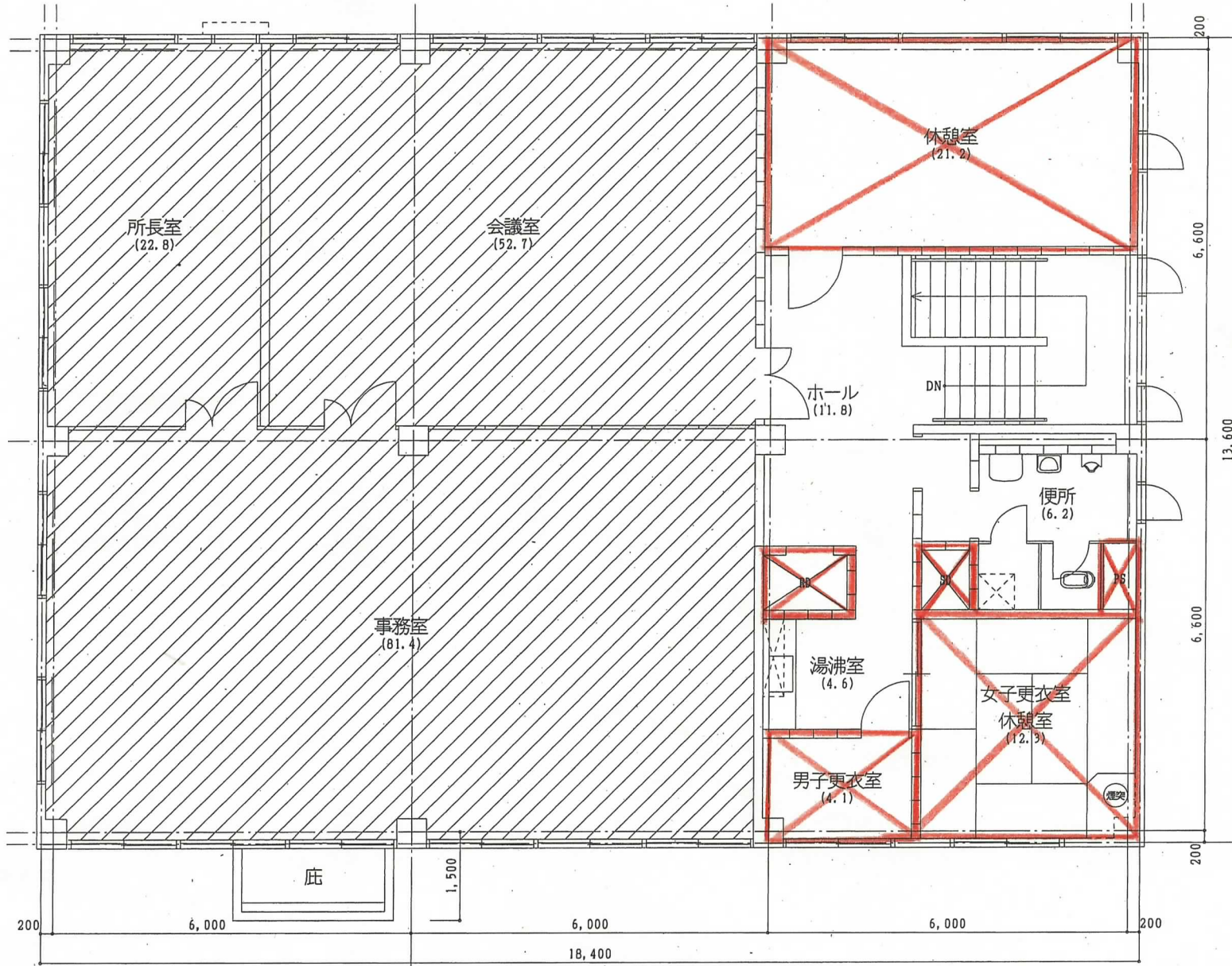
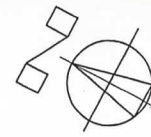
2階平面図 S:1/200





屋上平面図 S:1/200

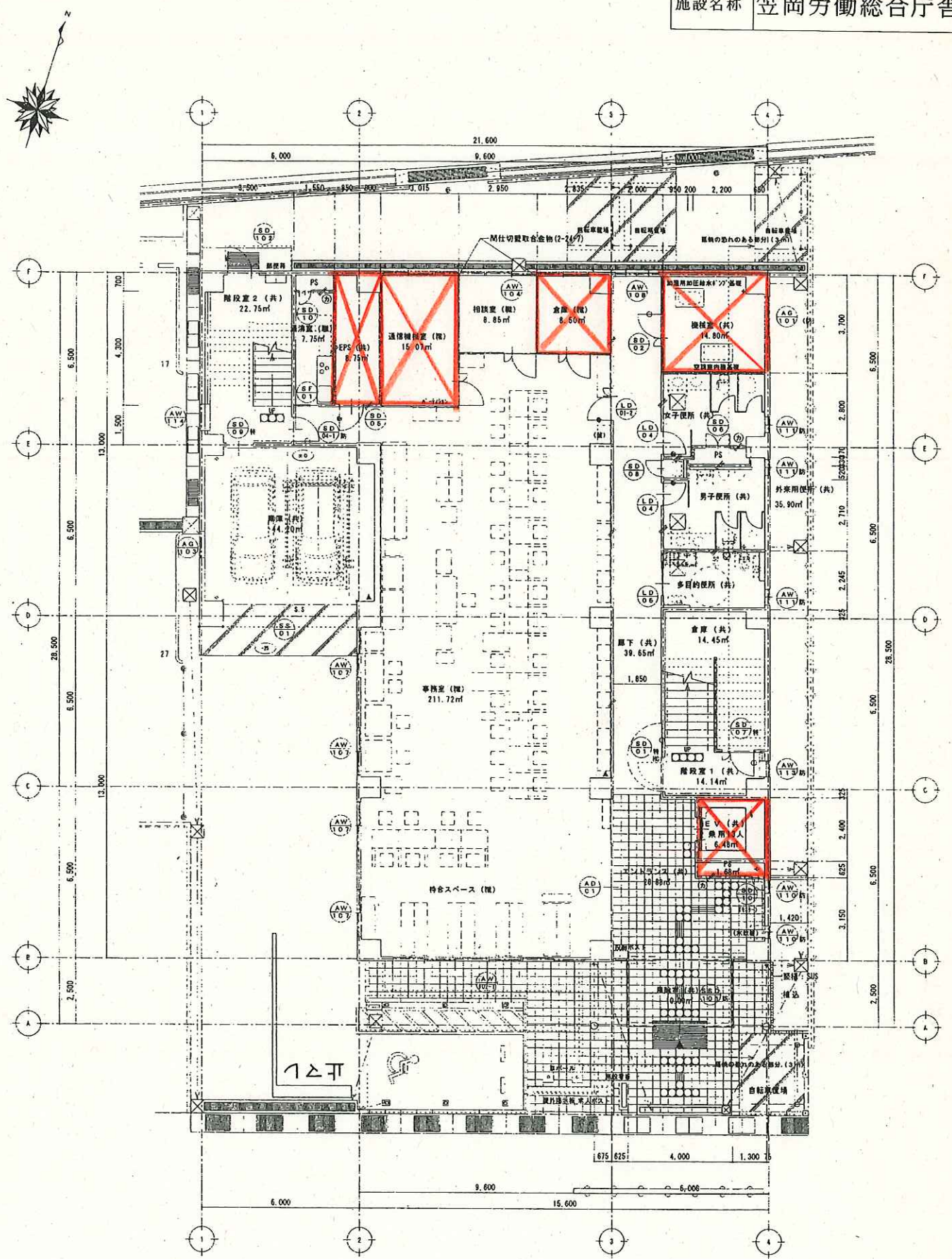


1階平面図 S:1/100



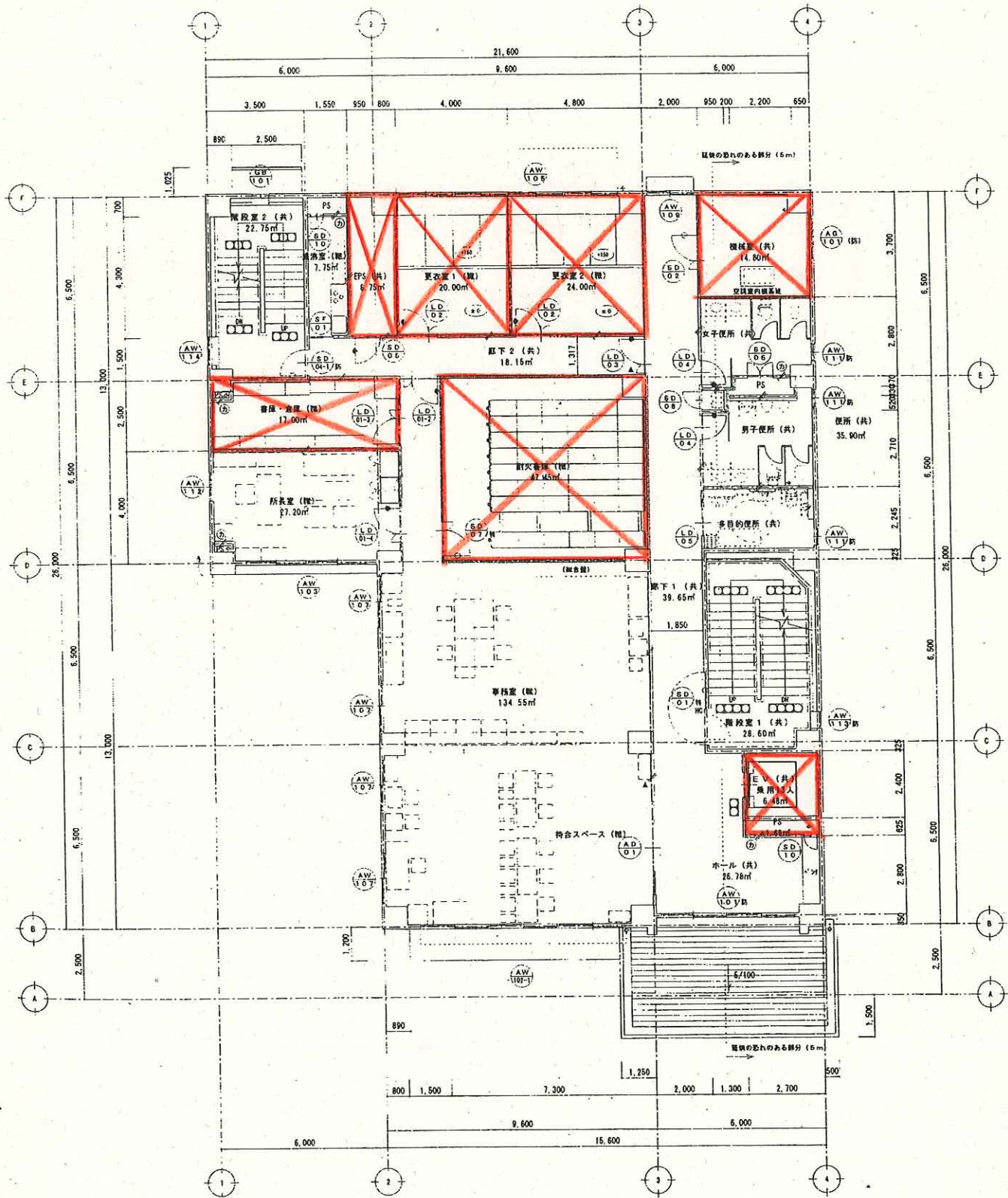
凡例
 OAフロア範囲
 ブラインド取付

2階平面図 S:1/100



1階平面図 S=1/100

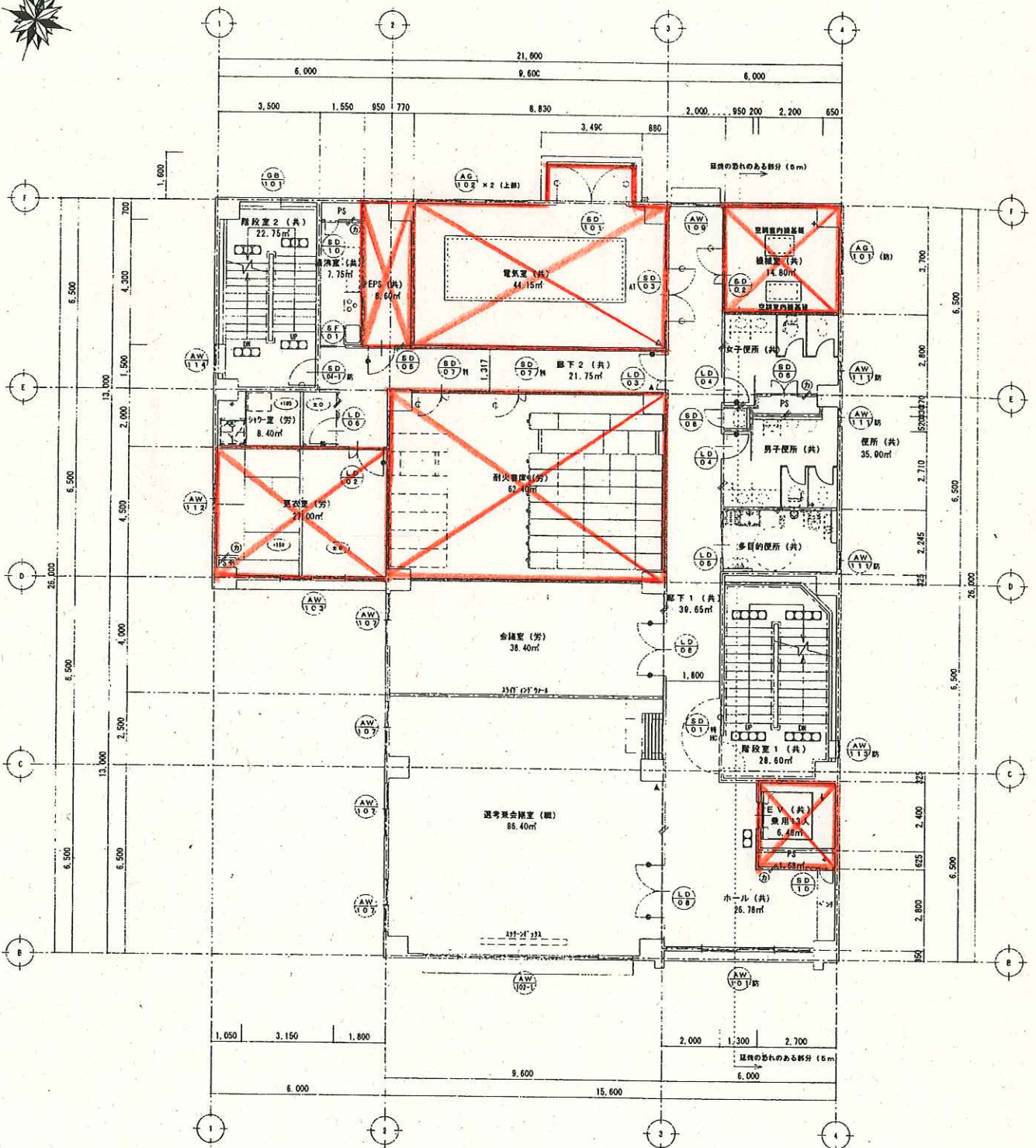
<ul style="list-style-type: none"> ■ 鉄骨構造 ○ 一般F.L.からの高さを記入なき限り(±0)とする □ 建築師事務所建築用図(点状) - 材質は仕上図による ▨ 建築師事務所用図(線状) - 材質は仕上図による BTARD 	<ul style="list-style-type: none"> ※ 壁紙(特記なき限り≒100) ○ ルーフドレン・厚LD(特記なき限り≒100) ▲ 消火器ボックス (ABC10型消火器設置) △ (ABC10型消火器設置) └ コーナー補強 	<ul style="list-style-type: none"> 鉄骨コンクリート 柱・梁を示す LP-1 (2-21-1) ※ ② 片側ボード張り LP-2 (2-22-1) ※ ② 片側ボード張り LP-3 - 遮音壁 (2-23-1) 耐火壁 ※GB (F) 116・116両面張り 	<ul style="list-style-type: none"> ㊦ ドアチェック ストップあり ㊧ フロアエンジ ストップあり ㊨ ヒンジローラー ストップあり ㊩ 特殊防火設備 ㊪ 防火設備
--	--	---	--



2階平面図 S=1/100

(機)	公共職業安定所
(勞)	労働基準監督署
(共)	共用部

笠岡労働総合 建築工事	10 67
1・2階平面図	A1: 1/100 A3: 1/200



3階平面図 S=1/100

---	設備仕様	+	上記以外 壁紙 (特記なき限りφ100)	---	炭素コンクリート 柱・壁を示す	▽▽	ドアチェック ストップあり/なし
○	一階F.Lからの高さ差 記入なしを0 (±0) とする	○	ルーフトレン・真し口 (特記なき限りφ100)	---	LP-1 (2-21-1) ⑥ 片部ボード張り	▽▽	フロアベンジ ストップあり/なし
□	防災訓練等注意事項記載用床材 (赤鉄) 一軒買付仕上りによる	A	消火器ボックス (ABC10型消火器別添)	---	LP-2 (2-22-1) ⑥ 片部ボード張り	▽▽	ヒンジクローザー ストップあり
■	防災訓練等注意事項記載用床材 (緑鉄) 一軒買付仕上りによる	△	(ABC20型消火器別添)	---	LP-3・避難階段 (2-23-1)	△	特定防火設備
⊗	床下点検口	T	コーナー補強	---	耐火壁 ※GB (F) 1.15・1.5両面張り	⊗	防火設備

4階平面図

笠岡労働総合庁舎

