

令和6年8月分

最近の雇用情勢

担当

令和6年10月1日(火)

岡山労働局 職業安定部 職業安定課

職業安定課長 久成 康博

地方労働市場情報官 藤原 俊治

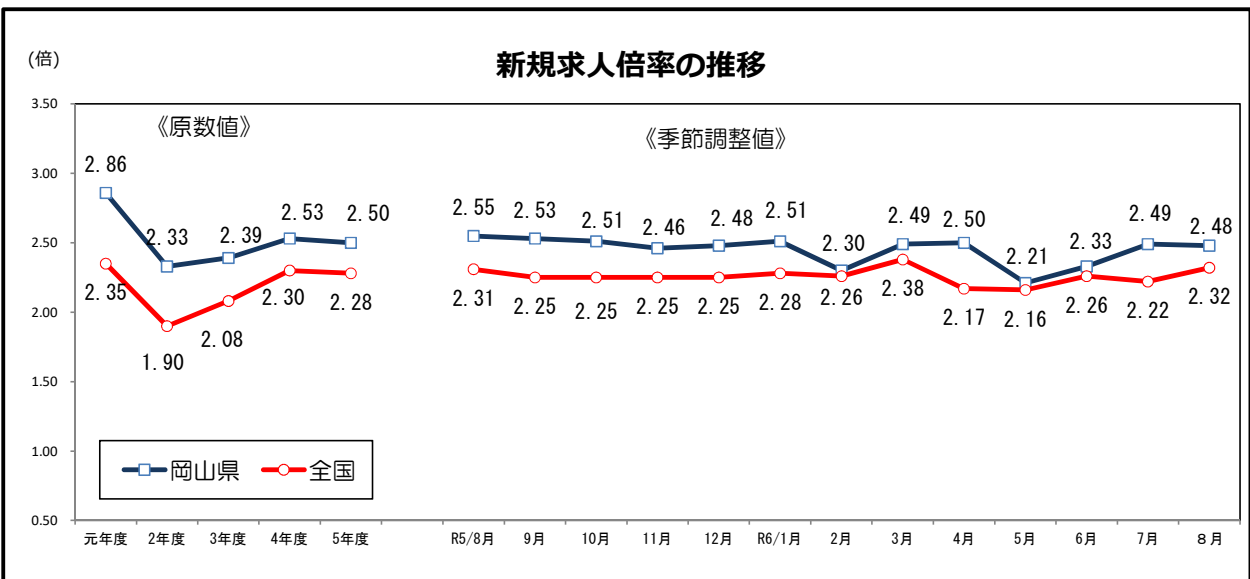
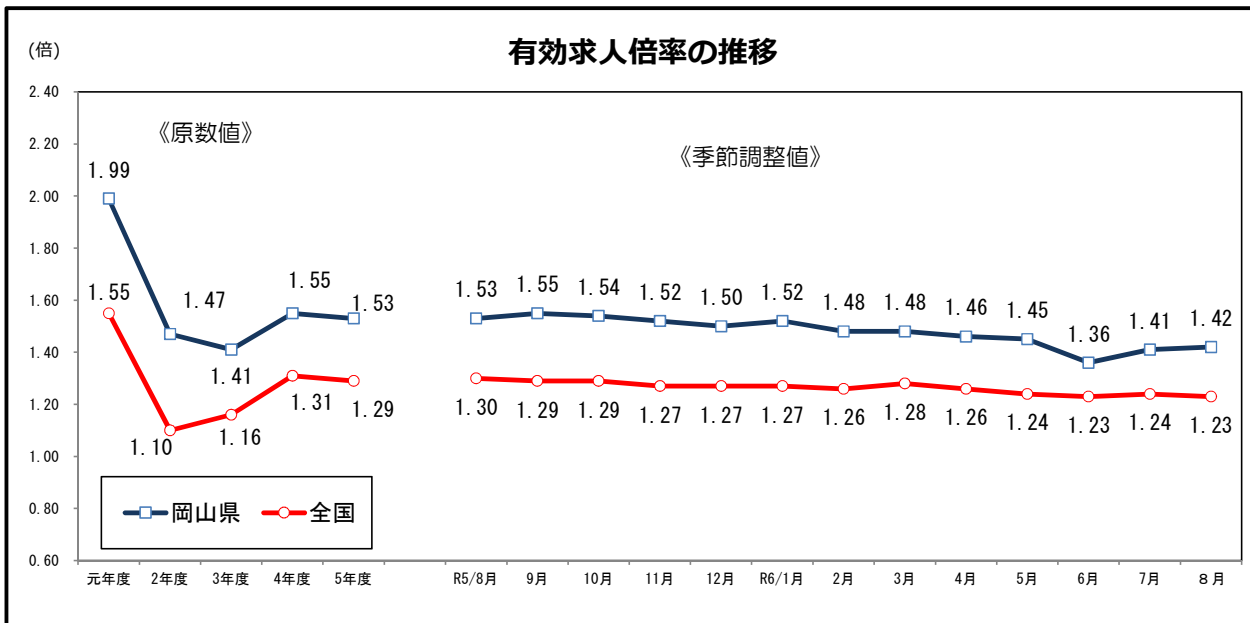
電話086-801-5103

1 求人倍率の状況

○ **有効求人倍率は2か月連続の上昇。**

有効求人倍率（季節調整値） ➡ 1.42倍 対前月 +0.01 ポイントで 2か月連続の上昇となった。

新規求人倍率（季節調整値） ➡ 2.48倍 対前月 -0.01 ポイントで 3か月ぶりの低下となった。



(注) ハローワークインターネットサービスの機能拡充に伴い、令和3年9月以降の数値には、ハローワークに来所せず、オンライン上で求職登録した求職者数や、求職者がハローワークインターネットサービスの求人に直接応募した就職件数等が含まれています。

2 求人の状況

(1) 新規求人（パートを含む）

- 新規求人数は14,421人（原数値）で、前年同月比で7.1%減少し、2か月ぶりの減少。
- 産業別新規求人状況（前年同月比）

産業分類	前年同月比	摘要
建設業	16.2% 減（－ 228人）	4か月連続の減少
製造業	1.5% 減（－ 25人）	2か月ぶりの減少
運輸業・郵便業	9.8% 増（＋ 109人）	2か月連続の増加
卸売業・小売業	12.7% 減（－ 523人）	10か月連続の減少
宿泊業・飲食サービス業	21.9% 増（＋ 131人）	2か月連続の増加
医療・福祉	1.7% 減（－ 65人）	2か月ぶりの減少
サービス業（他に分類されないもの）	22.7% 減（－ 260人）	4か月連続の減少

(2) 有効求人（パートを含む）

- 有効求人数は41,853人（原数値）で、前年同月比で6.0%減少し、14か月連続の減少。

3 求職の状況

(1) 新規求職（パートを含む）

- 新規求職者数は5,430人（原数値）で、前年同月比で8.6%減少し、2か月ぶりの減少。

(2) 有効求職（パートを含む）

- 有効求職者数は29,980人（原数値）で、前年同月比で1.3%増加し、5か月連続の増加。

4 就職の状況

- 就職件数は1,580件で、前年同月比で5.3%の減少。
- 就職率は29.1%で、前年同月より1.0ポイント上昇。

5 雇用保険の状況

- 被保険者数は601,309人で、前年同月比で0.1%減少し、9か月ぶりの減少。
- 資格喪失者数のうち解雇者数は267人で、前年同月比で15.2%減少し、3か月ぶりの減少。
- 受給者実人員（基本分）は7,269人で、前年同月比で0.7%増加し、2か月連続の増加。

6 正社員の有効求人倍率

- 正社員の有効求人倍率は1.24倍（原数値）で、前年同月より0.02ポイント低下。

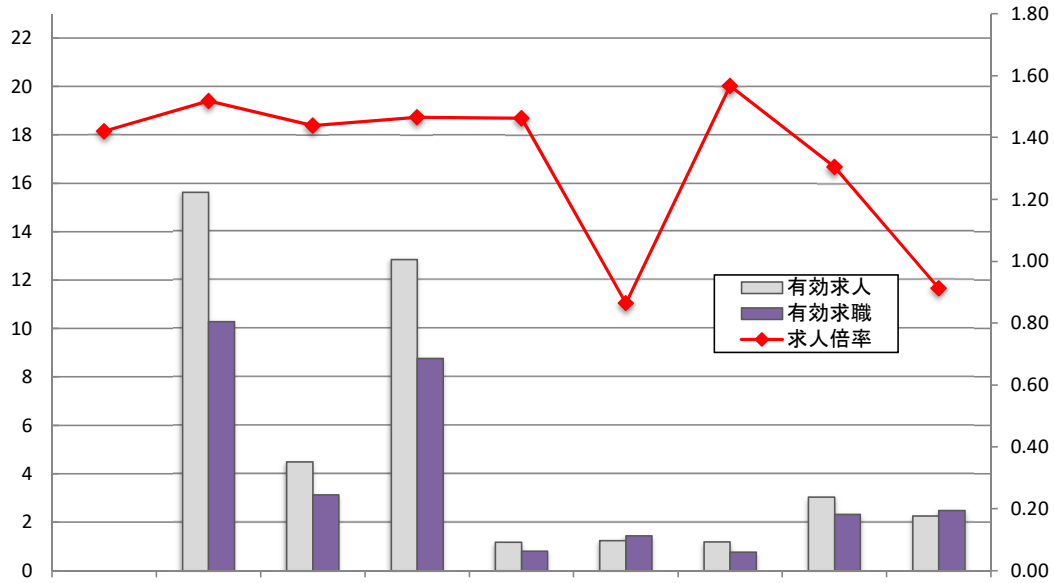
7 岡山労働局の雇用情勢判断

- 持ち直しの動きにやや弱さがみられる。物価上昇等が雇用に与える影響に留意する必要がある。

ハローワーク別有効求人倍率 8月

(千人)

(倍)



	岡山県	岡山	津山	倉敷中央	玉野	和気	高梁	笠岡	西大寺
求人倍率 (前年同月比)	1.42	1.52 (-0.11P)	1.44 (+0.05P)	1.47 (-0.17P)	1.46 (+0.02P)	0.86 (-0.10P)	1.57 (+0.16P)	1.30 (-0.02P)	0.91 (-0.28P)
有効求人	41,853	15,616	4,491	12,845	1,173	1,242	1,191	3,035	2,260
有効求職	29,980	10,290	3,123	8,765	802	1,437	760	2,326	2,477

※ 岡山県の求人倍率は季節調整値

ハローワークのマッチング業務に関する実績

①就職件数（一般）

項目	岡山局	岡山	津山	倉敷中央	玉野	和気	高梁	笠岡	西大寺
令和6年度 目標数値	23,225	6,666	3,031	6,891	810	1,207	892	2,011	1,717
実績累計 (8月末現在)	9,228	2,505	1,250	2,772	363	507	359	826	646

②求人充足数（一般）

項目	岡山局	岡山	津山	倉敷中央	玉野	和気	高梁	笠岡	西大寺
令和6年度 目標数値	22,642	8,151	2,614	6,635	584	915	786	1,509	1,448
実績累計 (8月末現在)	8,944	3,163	1,071	2,547	260	399	333	636	535

③雇用保険受給者の早期再就職割合

項目	岡山局	岡山	津山	倉敷中央	玉野	和気	高梁	笠岡	西大寺
令和6年度 目標数値	36.3%	35.5%	35.9%	37.5%	37.0%	34.7%	35.3%	36.7%	36.6%
実績累計 (7月末現在)	32.3%	28.2%	42.0%	33.2%	38.3%	32.3%	38.4%	32.2%	30.2%

(注1) 就職件数には、オンライン自主応募による就職件数を含みません。

(注2) 求人充足数には、オンライン自主応募による充足数を含みます。

(注3) 雇用保険受給者の早期再就職割合の実績は、集計の都合上2か月後の公表になります。

一般労働市場の動向

項目 年度 年月	新 規						有 効					
	求 人		求 職		求人倍率		求 人		求 職		求人倍率	
	対前年 増減率 (%)		対前年 増減率 (%)		原数値 (倍)	季調値 (倍)	対前年 増減率 (%)		対前年 増減率 (%)		原数値 (倍)	季調値 (倍)
元年度	18,639	-4.2	6,527	-3.3	2.86	—	53,908	-3.0	27,022	-3.4	1.99	—
2年度	14,801	-20.6	6,347	-2.8	2.33	—	42,258	-21.6	28,834	6.7	1.47	—
3年度	15,386	3.9	6,443	1.5	2.39	—	43,396	2.7	30,852	7.0	1.41	—
4年度	16,239	5.5	6,420	-0.3	2.53	—	46,567	7.3	30,053	-2.6	1.55	—
5年度	15,728	-3.1	6,294	-2.0	2.50	—	45,273	-2.8	29,639	-1.4	1.53	—
4/4～6	15,770	9.5	7,411	5.5	2.13	2.49	45,199	9.5	32,758	3.9	1.38	1.49
4/7～9	15,956	8.6	6,063	-1.5	2.63	2.61	45,793	10.9	30,329	-1.1	1.51	1.55
4/10～12	16,634	6.9	5,528	-5.1	3.01	2.61	47,583	8.0	28,698	-6.8	1.66	1.59
5/1～3	16,596	-1.7	6,679	-1.3	2.48	2.52	47,690	1.5	28,426	-6.6	1.68	1.58
5/4～6	15,766	-0.0	7,257	-2.1	2.17	2.55	44,815	-0.9	31,328	-4.4	1.43	1.55
5/7～9	15,822	-0.8	6,016	-0.8	2.63	2.53	44,872	-2.0	29,744	-1.9	1.51	1.54
5/10～12	15,738	-5.4	5,483	-0.8	2.87	2.49	45,922	-3.5	28,856	0.6	1.59	1.52
6/1～3	15,586	-6.1	6,418	-3.9	2.43	2.43	45,485	-4.6	28,629	0.7	1.59	1.49
6/4～6	14,346	-9.0	7,085	-2.4	2.02	2.34	41,409	-7.6	31,534	0.7	1.31	1.42
5年4月	15,206	-5.8	8,584	-3.0	1.77	2.34	44,659	-2.3	31,097	-5.6	1.44	1.54
5月	16,080	11.1	7,009	2.1	2.29	2.70	44,472	-0.3	31,666	-4.2	1.40	1.56
6月	16,013	-4.1	6,177	-5.2	2.59	2.60	45,313	0.1	31,220	-3.3	1.45	1.56
7月	15,507	-4.6	5,842	0.4	2.65	2.51	44,698	-1.2	29,948	-1.9	1.49	1.54
8月	15,516	1.1	5,938	-3.8	2.61	2.55	44,511	-3.5	29,591	-2.4	1.50	1.53
9月	16,443	1.1	6,267	1.2	2.62	2.53	45,406	-1.3	29,694	-1.5	1.53	1.55
10月	16,360	-6.8	6,272	-1.5	2.61	2.51	46,119	-2.0	29,854	-0.8	1.54	1.54
11月	15,539	-6.9	5,488	-1.4	2.83	2.46	46,334	-3.9	29,145	0.6	1.59	1.52
12月	15,316	-2.2	4,690	0.9	3.27	2.48	45,314	-4.6	27,569	2.0	1.64	1.50
6年1月	17,133	-1.3	6,671	0.6	2.57	2.51	46,256	-2.8	27,992	2.1	1.65	1.52
2月	15,005	-10.2	6,319	-5.7	2.37	2.30	45,816	-4.7	28,642	0.8	1.60	1.48
3月	14,619	-7.0	6,265	-6.5	2.33	2.49	44,382	-6.4	29,252	-0.7	1.52	1.48
6年4月	15,092	-0.7	8,590	0.1	1.76	2.50	42,113	-5.7	31,266	0.5	1.35	1.46
5月	14,550	-9.5	6,946	-0.9	2.09	2.21	41,852	-5.9	31,935	0.8	1.31	1.45
6月	13,396	-16.3	5,720	-7.4	2.34	2.33	40,261	-11.1	31,402	0.6	1.28	1.36
7月	15,654	0.9	6,227	6.6	2.51	2.49	41,599	-6.9	30,711	2.5	1.35	1.41
8月	14,421	-7.1	5,430	-8.6	2.66	2.48	41,853	-6.0	29,980	1.3	1.40	1.42
9月												
10月												
11月												
12月												
7年1月												
2月												
3月												

注1 計上数及び指数は新規学卒者を除きパートタイムを含む。

注2 年度、四半期の数値は月平均である。

項目 年度 年月	就 職						高 年 齢 求 職 者						
	合 計	就 職 率 (%)	雇用保険受給者	高年齢者	新 規		有 効						
					対前年 増減率 (%)	構成比 (%)	対前年 増減率 (%)	構成比 (%)					
元年度	2,240	-9.2	34.3	641	-5.4	556	-3.1	1,835	4.3	28.1	7,757	0.0	28.7
2年度	1,974	-11.9	31.1	592	-7.7	505	-9.1	1,927	5.0	30.4	8,976	15.7	31.1
3年度	1,983	0.5	30.8	589	-0.5	537	6.3	2,030	5.4	31.5	10,176	13.4	33.0
4年度	1,931	-2.6	30.1	568	-3.5	561	4.4	2,065	1.7	32.2	9,802	-3.7	32.6
5年度	1,884	-2.4	29.9	563	-0.9	574	2.3	2,179	5.5	34.6	10,101	3.0	34.1
4/4~6	2,096	-2.5	28.3	603	0.5	580	2.9	2,520	5.6	34.0	11,208	3.1	34.2
4/7~9	1,852	-0.9	30.5	573	2.0	523	5.8	1,810	-2.9	29.9	9,741	-2.6	32.1
4/10~12	1,834	-2.3	27.5	554	-7.2	546	4.3	1,739	-1.7	31.5	9,179	-8.0	32.0
5/1~3	1,941	-4.6	29.1	544	-9.0	595	4.8	2,191	4.3	32.8	9,083	-7.8	32.0
5/4~6	2,018	-3.7	27.8	562	-6.8	612	5.6	2,643	4.9	36.4	10,976	-2.1	35.0
5/7~9	1,769	-4.4	29.4	583	1.8	507	-3.1	1,902	5.1	31.6	9,829	0.9	33.0
5/10~12	1,831	-0.2	33.4	571	3.2	555	1.6	1,853	6.5	33.8	9,684	5.5	33.6
6/1~3	1,917	-1.2	29.9	536	-1.4	621	4.4	2,316	5.7	36.1	9,914	9.2	34.6
6/4~6	1,950	-3.4	27.5	546	-3.0	637	4.1	2,700	2.2	38.1	11,603	5.7	36.8
5年4月	2,022	-6.3	23.6	494	-13.8	629	8.8	3,494	3.1	40.7	10,844	-3.4	34.9
5月	2,019	1.2	28.8	576	-3.5	610	6.8	2,399	7.5	34.2	11,119	-2.0	35.1
6月	2,013	-5.7	32.6	617	-3.6	598	1.4	2,036	4.9	33.0	10,964	-0.8	35.1
7月	1,790	-1.4	30.6	590	3.0	529	3.7	1,898	9.6	32.5	10,027	0.5	33.5
8月	1,668	-6.5	28.1	557	-0.9	464	-8.3	1,850	-0.3	31.2	9,705	0.1	32.8
9月	1,850	-5.4	29.5	602	3.3	528	-4.5	1,958	6.2	31.2	9,755	2.2	32.9
10月	1,956	0.6	31.2	614	5.9	548	0.7	2,169	5.6	34.6	9,907	2.9	33.2
11月	1,809	-3.2	33.0	573	0.5	584	0.5	1,820	4.9	33.2	9,830	5.9	33.7
12月	1,727	2.2	36.8	527	3.1	532	3.9	1,569	9.9	33.5	9,316	7.9	33.8
6年1月	1,534	3.9	23.0	465	2.6	469	5.4	2,424	11.6	36.3	9,593	10.4	34.3
2月	2,050	4.5	32.4	575	4.0	659	10.0	2,303	6.4	36.4	9,891	9.7	34.5
3月	2,166	-9.1	34.6	568	-9.1	735	-0.8	2,222	-0.6	35.5	10,258	7.6	35.1
6年4月	2,101	3.9	24.5	527	6.7	698	11.0	3,711	6.2	43.2	11,575	6.7	37.0
5月	1,908	-5.5	27.5	551	-4.3	639	4.8	2,425	1.1	34.9	11,733	5.5	36.7
6月	1,842	-8.5	32.2	559	-9.4	575	-3.8	1,965	-3.5	34.4	11,502	4.9	36.6
7月	1,817	1.5	29.2	561	-4.9	620	17.2	2,198	15.8	35.3	10,749	7.2	35.0
8月	1,580	-5.3	29.1	529	-5.0	502	8.2	1,886	1.9	34.7	10,447	7.6	34.8
9月													
10月													
11月													
12月													
7年1月													
2月													
3月													

注3 高年齢求職者とは55歳以上の求職者である。

注4 高年齢求職者欄の構成比は新規及び有効求職者総数に対する構成比である。

注5 就職率=就職件数/新規求職者数

中高年齢求職者（45歳以上）の動向

項目 年度 年月	新規求職者						有効求職者		
	対前年 増減率 (%)	構成比	55歳以上			対前年 増減率 (%)	構成比	対前年 増減率 (%)	構成比
対前年 増減率 (%)			構成比	構成比					
元年度	3,076	1.5	47.1	1,835	4.3	28.1	13,004	-0.8	48.1
2年度	3,183	3.5	50.1	1,927	5.0	30.4	14,847	14.2	51.5
3年度	3,320	4.3	51.5	2,030	5.4	31.5	16,508	11.2	53.5
4年度	3,350	0.9	52.2	2,065	1.7	32.2	15,942	-3.4	53.0
5年度	3,429	2.4	54.5	2,179	5.5	34.6	16,176	1.5	54.6
4/4～6	3,931	5.5	53.0	2,520	5.6	34.0	17,716	3.3	54.1
4/7～9	3,038	-2.0	50.1	1,810	-2.9	29.9	15,935	-2.5	52.5
4/10～12	2,878	-2.2	52.1	1,739	-1.7	31.5	15,092	-7.4	52.6
5/1～3	3,553	1.2	53.2	2,191	4.3	32.8	15,022	-7.4	52.8
5/4～6	4,018	2.2	55.4	2,643	4.9	36.4	17,175	-3.1	54.8
5/7～9	3,159	4.0	52.5	1,902	5.1	31.6	15,955	0.1	53.6
5/10～12	2,982	3.6	54.4	1,853	6.6	33.8	15,759	4.4	54.6
6/1～3	3,558	0.1	55.4	2,316	5.7	36.1	15,814	5.3	55.2
6/4～6	4,080	1.5	57.6	2,700	2.2	38.1	17,796	3.6	56.4
5年4月	5,043	1.6	58.7	3,494	3.1	40.7	17,093	-4.4	55.0
5月	3,772	5.4	53.8	2,399	7.5	34.2	17,315	-3.0	54.7
6月	3,239	-0.4	52.4	2,036	4.9	33.0	17,116	-1.7	54.8
7月	3,090	4.8	52.9	1,898	9.6	32.5	16,121	-0.4	53.8
8月	3,089	-1.6	52.0	1,850	-0.3	31.2	15,783	-1.0	53.3
9月	3,297	9.0	52.6	1,958	6.2	31.2	15,960	1.8	53.7
10月	3,413	1.6	54.4	2,169	5.6	34.6	16,126	2.0	54.0
11月	2,994	4.8	54.6	1,821	5.0	33.2	15,970	5.0	54.8
12月	2,538	4.9	54.1	1,569	9.9	33.5	15,181	6.5	55.1
6年1月	3,678	4.4	55.1	2,424	11.6	36.3	15,437	7.1	55.1
2月	3,540	-0.8	56.0	2,303	6.4	36.4	15,809	5.3	55.2
3月	3,455	-3.2	55.1	2,222	-0.6	35.5	16,197	3.6	55.4
6年4月	5,249	4.1	61.1	3,711	6.2	43.2	17,718	3.7	56.7
5月	3,820	1.3	55.0	2,425	1.1	34.9	17,979	3.8	56.3
6月	3,170	-2.1	55.4	1,965	-3.5	34.4	17,692	3.4	56.3
7月	3,422	10.7	55.0	2,198	15.8	35.3	16,983	5.3	55.3
8月	2,961	-4.1	54.5	1,886	1.9	34.7	16,537	4.8	55.2
9月									
10月									
11月									
12月									
7年1月									
2月									
3月									

注1 計上数及び指数はパートタイムを含む。

注2 構成比は新規及び有効求職者数に対する構成比である。

項目 年度 年月	有効求職者			就 職						就職率	
	55歳以上			55歳以上						55歳 以上	
	対前年 増減率 (%)	構成 比 (%)		対前年 増減率 (%)	構成比 (%)		対前年 増減率 (%)	構成 比 (%)	(%)		
元年度	7,757	0.0	28.7	1,047	-6.0	46.7	556	-3.1	24.8	34.0	30.3
2年度	8,976	15.7	31.1	969	-7.5	49.1	505	-9.1	25.6	30.4	26.2
3年度	10,176	13.4	33.0	1,004	3.7	50.7	527	4.3	26.6	30.3	25.9
4年度	9,802	-3.7	32.6	1,015	1.1	52.6	561	6.5	29.1	30.3	27.2
5年度	10,101	3.0	34.1	1,022	0.7	54.3	574	2.3	30.5	29.8	26.3
4/4～6	11,208	3.1	34.2	1,074	2.1	51.2	580	2.9	27.7	27.3	23.0
4/7～9	9,741	-2.6	32.1	963	2.5	52.0	523	5.8	28.2	31.7	28.9
4/10～12	9,179	-8.0	32.0	981	0.9	53.5	546	4.3	29.8	34.1	31.4
5/1～3	9,083	-7.8	32.0	1,042	-1.0	53.7	595	13.1	30.7	29.3	27.2
5/4～6	10,976	-2.1	35.0	1,090	1.5	54.0	612	5.6	30.3	27.1	23.2
5/7～9	9,829	0.9	33.0	931	-3.3	52.6	507	-3.1	28.7	29.5	26.7
5/10～12	9,686	5.5	33.6	997	1.6	54.5	555	1.6	30.3	33.4	29.9
6/1～3	9,914	9.2	34.6	1,070	2.7	55.8	621	4.4	32.4	30.1	26.8
6/4～6	11,603	5.7	36.8	1,100	0.9	56.4	637	4.1	32.7	27.0	23.6
5年4月	10,844	-3.4	34.9	1,123	2.8	55.5	629	8.8	31.1	22.3	18.0
5月	11,119	-2.0	35.1	1,091	3.8	54.0	610	6.8	30.2	28.9	25.4
6月	10,964	-0.8	35.1	1,055	-2.2	52.4	598	1.4	29.7	32.6	29.4
7月	10,027	0.5	33.5	964	5.6	53.9	529	3.7	29.6	31.2	27.9
8月	9,705	0.1	32.8	857	-10.0	51.4	464	-8.3	27.8	27.7	25.1
9月	9,755	2.2	32.9	973	-5.0	52.6	528	-4.5	28.5	29.5	27.0
10月	9,907	2.9	33.2	1,044	3.6	53.4	548	0.7	28.0	30.6	25.3
11月	9,832	5.9	33.7	1,011	-1.6	55.9	584	0.5	32.3	33.8	32.1
12月	9,318	8.0	33.8	937	3.1	54.3	532	3.9	30.8	36.9	33.9
6年1月	9,593	10.4	34.3	829	6.8	54.0	469	5.4	30.6	22.5	19.3
2月	9,891	9.7	34.5	1,150	9.8	56.1	659	10.0	32.1	32.5	28.6
3月	10,258	7.6	35.1	1,231	-5.5	56.8	735	-0.8	33.9	35.6	33.1
6年4月	11,575	6.7	37.0	1,197	6.6	57.0	698	11.0	33.2	22.8	18.8
5月	11,733	5.5	36.7	1,087	-0.4	57.0	639	4.8	33.5	28.5	26.4
6月	11,502	4.9	36.6	1,016	-3.7	55.2	575	-3.8	31.2	32.1	29.3
7月	10,749	7.2	35.0	1,052	9.1	57.9	620	17.2	34.1	30.7	28.2
8月	10,447	7.6	34.8	855	-0.2	54.1	502	8.2	31.8	28.9	26.6
9月											
10月											
11月											
12月											
7年1月											
2月											
3月											

注 就職率＝就職件数/新規求職者数

パートタイムの状況

項目 年度 年月	新			規			有			効			就 職	
	求 人 対前年 増減率 (%)	求 職 対前年 増減率 (%)	求人 倍率 (倍)	求 人 対前年 増減率 (%)	求 職 対前年 増減率 (%)	求人 倍率 (倍)	求 人 対前年 増減率 (%)	求 職 対前年 増減率 (%)	求人 倍率 (倍)	合 計 対前年 増減率 (%)	就 職 率 (%)			
元年度	7,855	-2.4	2,220	-2.2	3.54	22,439	-2.1	9,982	-2.5	2.25	875	-5.0	39.4	
2年度	6,309	-19.7	2,219	-0.0	2.84	17,749	-20.9	10,877	9.0	1.63	830	-5.1	37.4	
3年度	6,298	-0.2	2,307	4.0	2.73	17,467	-1.6	12,172	11.9	1.44	845	1.8	36.6	
4年度	6,786	7.8	2,327	0.9	2.92	19,226	10.1	11,946	-1.9	1.61	845	0.0	36.3	
5年度	6,474	-4.6	2,349	0.9	2.76	18,533	-3.6	11,962	0.1	1.55	816	-3.4	34.8	
4/4～6	6,417	12.6	2,907	8.5	2.21	18,280	11.7	13,406	5.5	1.36	930	2.7	32.0	
4/7～9	6,547	11.7	2,104	-2.7	3.11	18,541	15.5	12,040	0.0	1.54	791	1.9	37.6	
4/10～12	6,867	7.8	1,923	-5.5	3.57	19,273	9.0	11,345	-6.2	1.70	805	-0.8	41.8	
5/1～3	7,314	0.7	2,375	1.0	3.08	20,810	5.3	10,994	-7.2	1.89	854	-3.5	35.9	
5/4～6	6,613	3.1	2,870	-1.3	2.30	18,807	2.9	12,896	-3.8	1.46	896	-3.7	31.2	
5/7～9	6,463	-1.3	2,155	2.4	3.00	18,190	-1.9	11,907	-1.1	1.53	716	-9.5	33.2	
5/10～12	6,426	-6.4	1,975	2.7	3.25	18,662	-3.2	11,603	2.3	1.61	800	-0.5	40.5	
6/1～3	6,393	-12.6	2,396	0.9	2.67	18,473	-11.2	11,441	4.1	1.61	853	-0.1	35.6	
6/4～6	5,466	-17.3	2,931	2.1	1.87	15,431	-17.9	13,433	4.2	1.15	902	0.7	30.8	
5年4月	6,798	-0.4	3,666	-0.9	1.85	18,932	1.2	12,666	-4.7	1.49	913	-3.1	24.9	
5月	6,929	22.9	2,677	0.9	2.59	18,708	4.3	13,045	-3.9	1.43	873	-2.9	32.6	
6月	6,113	-9.9	2,267	-4.3	2.70	18,781	3.2	12,976	-2.9	1.45	901	-5.2	39.7	
7月	6,739	-2.0	2,017	2.4	3.34	18,123	-0.4	12,028	-1.8	1.51	693	-11.0	34.4	
8月	6,353	1.5	2,074	-1.0	3.06	18,003	-3.8	11,794	-1.3	1.53	654	-11.0	31.5	
9月	6,297	-3.2	2,373	5.6	2.65	18,443	-1.4	11,900	-0.2	1.55	802	-6.7	33.8	
10月	7,473	3.4	2,388	4.8	3.13	18,888	-0.4	12,068	1.1	1.57	871	0.5	36.5	
11月	6,116	-10.4	1,934	-0.4	3.16	18,778	-3.3	11,763	2.3	1.60	795	-2.7	41.1	
12月	5,690	-13.2	1,602	3.5	3.55	18,321	-5.8	10,977	3.5	1.67	735	0.7	45.9	
6年1月	7,923	-2.8	2,483	4.7	3.19	19,064	-7.7	11,094	4.1	1.72	646	3.4	26.0	
2月	5,846	-20.7	2,328	-0.0	2.51	18,615	-12.1	11,357	4.1	1.64	922	5.1	39.6	
3月	5,411	-15.7	2,378	-1.9	2.28	17,739	-13.8	11,873	4.1	1.49	991	-6.4	41.7	
6年4月	5,993	-11.8	3,814	4.0	1.57	15,841	-16.3	13,171	4.0	1.20	952	4.3	25.0	
5月	5,608	-19.1	2,826	5.6	1.98	15,593	-16.7	13,645	4.6	1.14	899	3.0	31.8	
6月	4,797	-21.5	2,152	-5.1	2.23	14,860	-20.9	13,482	3.9	1.10	854	-5.2	39.7	
7月	6,815	1.1	2,326	15.3	2.93	16,160	-10.8	12,858	6.9	1.26	829	19.6	35.6	
8月	5,613	-11.6	1,914	-7.7	2.93	16,272	-9.6	12,376	4.9	1.31	658	0.6	34.4	
9月														
10月														
11月														
12月														
7年1月														
2月														
3月														

注1 年度、四半期の数値は月平均である。

注2 就職率＝就職件数/新規求職者数

正社員求人倍率等の推移

項目 年度 年月	新 規					有 効					就 職			全国：正
	正社員求人		求職(常用)		求人倍率	正社員求人		求職(常用)		求人倍率	就職件数(充足数)		充足率	社員有効
	対前年 増減率 (%)	対前年 増減率 (%)	対前年 増減率 (%)	対前年 増減率 (%)	(原数値) (倍)	対前年 増減率 (%)	対前年 増減率 (%)	対前年 増減率 (%)	対前年 増減率 (%)	(原数値) (倍)	対前年 増減率 (%)	対前年 増減率 (%)	(%)	(原数値) (倍)
元年度	8,566	-3.6	4,297	-3.8	1.99	25,093	-2.1	17,003	-3.8	1.48	1,051	-11.6	12.3	1.12
2年度	6,981	-18.5	4,116	-4.2	1.70	20,241	-19.3	17,907	5.3	1.13	895	-14.8	12.8	0.83
3年度	7,429	6.4	4,126	0.3	1.80	21,375	5.6	18,642	4.1	1.15	899	0.4	12.1	0.90
4年度	7,735	4.1	4,083	-1.0	1.89	22,520	5.4	18,069	-3.1	1.25	861	-4.2	11.1	1.01
5年度	7,669	-0.8	3,936	-3.6	1.95	22,272	-1.1	17,646	-2.3	1.26	840	-2.5	11.0	1.02
4/7～9	7,794	6.3	3,952	-0.9	1.97	22,635	7.9	18,254	-1.9	1.24	842	-3.8	10.8	-
4/10～12	7,821	5.3	3,593	-4.8	2.18	23,033	6.5	17,317	-7.1	1.33	821	-4.1	10.5	-
5/1～3	7,609	-2.0	4,297	-2.4	1.77	22,137	0.4	17,404	-6.2	1.27	870	-1.6	11.4	-
5/4～6	7,650	-0.9	4,377	-2.6	1.75	21,775	-2.3	18,400	-4.7	1.18	873	-4.4	11.4	-
5/7～9	7,857	0.8	3,852	-2.5	2.04	22,502	-0.6	17,803	-2.5	1.26	839	-0.4	10.7	-
5/10～12	7,548	-3.5	3,502	-2.5	2.16	22,533	-2.2	17,222	-0.5	1.31	813	-0.9	10.8	-
6/1～3	7,623	0.2	4,015	-6.6	1.90	22,279	0.6	17,161	-1.4	1.30	836	-3.9	11.0	-
6/4～6	7,485	-2.2	4,148	-5.2	1.80	22,001	1.0	18,071	-1.8	1.22	842	-3.6	11.2	-
5年4月	7,051	-8.5	4,909	-4.4	1.44	21,528	-3.5	18,402	-6.2	1.17	874	-6.9	12.4	0.98
5月	7,603	3.8	4,322	3.0	1.76	21,580	-2.4	18,587	-4.3	1.16	869	-2.8	11.4	0.96
6月	8,296	2.2	3,899	-5.9	2.13	22,218	-0.9	18,210	-3.5	1.22	875	-3.3	10.5	0.99
7月	7,391	-4.7	3,817	-0.7	1.94	22,347	-0.2	17,883	-1.9	1.25	863	4.4	11.7	1.01
8月	7,822	2.4	3,851	-5.4	2.03	22,451	-1.4	17,767	-3.2	1.26	821	-1.3	10.5	1.01
9月	8,358	4.6	3,889	-1.3	2.15	22,708	-0.1	17,759	-2.3	1.28	832	-3.9	10.0	1.02
10月	7,277	-12.6	3,876	-4.9	1.88	22,722	-1.7	17,750	-2.0	1.28	872	-0.6	12.0	1.02
11月	7,789	-1.0	3,550	-1.8	2.19	22,849	-2.0	17,352	-0.5	1.32	780	-5.6	10.0	1.04
12月	7,577	4.2	3,080	-0.4	2.46	22,028	-2.7	16,564	1.0	1.33	788	3.8	10.4	1.08
6年1月	7,577	0.6	4,181	-1.7	1.81	22,259	0.7	16,872	0.9	1.32	720	0.7	9.5	1.05
2月	7,683	0.8	3,985	-8.7	1.93	22,299	1.2	17,260	-1.3	1.29	873	-1.1	11.4	1.04
3月	7,609	-0.8	3,878	-9.2	1.96	22,278	0.1	17,351	-3.7	1.28	915	-9.7	12.0	1.01
6年4月	7,637	8.3	4,769	-2.9	1.60	22,231	3.3	18,064	-1.8	1.23	922	5.5	12.1	0.96
5月	7,736	1.7	4,112	-4.9	1.88	22,248	3.1	18,257	-1.8	1.22	813	-6.4	10.5	0.94
6月	7,081	-14.6	3,562	-8.6	1.99	21,524	-3.1	17,891	-1.8	1.20	790	-9.7	11.2	0.96
7月	7,451	0.8	3,888	1.9	1.92	21,544	-3.6	17,816	-0.4	1.21	805	-6.7	10.8	0.99
8月	7,644	-2.3	3,505	-9.0	2.18	21,717	-3.3	17,561	-1.2	1.24	731	-11.0	9.6	1.00
9月														
10月														
11月														
12月														
7年1月														
2月														
3月														

注1 正社員の求人倍率は、正社員の求人数をパートタイムを除く常用の求職者数で除して算出しているが、パートタイムを除く常用の求職者数には派遣労働者や契約社員を希望する者も含まれるため、厳密な意味での正社員求人倍率より低い数値となる。

注2 充足率＝就職件数(充足数)／新規正社員求人数

産業別・規模別新規求人状況

令和6年4月以降については令和5年7月改定の「日本標準産業分類」に基づく区分により表章したもの。
 令和6年3月以前については平成25年10月改定の「日本標準産業分類」に基づく区分により表章したもの。

項目	年度(月平均)		5年度			6年度			対前年度・前年同月増減率(%)				
	4年度	5年度	6月	7月	8月	6月	7月	8月	5年度	6/6月	7月	8月	
A・B 農・林・漁業	137	120	143	95	113	88	131	99	-12.7	-38.5	37.9	-12.4	
C 鉱業、採石業、砂利採取業	12	8	11	15	6	3	8	9	-31.8	-72.7	-46.7	50.0	
D 建設業	1,464	1,369	1,522	1,334	1,408	1,331	1,277	1,180	-6.5	-12.5	-4.3	-16.2	
E 製造業	1,967	1,808	2,031	1,731	1,719	1,560	1,756	1,694	-8.1	-23.2	1.4	-1.5	
(09) 食料品	288	259	214	314	214	196	256	269	-10.2	-8.4	-18.5	25.7	
(10) 飲料・たばこ・飼料	25	22	33	16	22	25	31	21	-11.9	-24.2	93.8	-4.5	
(11) 繊維	260	255	236	267	207	160	243	178	-2.1	-32.2	-9.0	-14.0	
(12) 木材・木製品	33	30	30	45	38	22	25	20	-10.1	-26.7	-44.4	-47.4	
(13) 家具・装備品	27	27	35	22	29	41	41	29	1.2	17.1	86.4	0.0	
(14) パルプ・紙・紙加工品	37	34	48	20	29	52	32	27	-6.8	8.3	60.0	-6.9	
(15) 印刷・同関連業	47	40	43	31	19	36	39	38	-14.4	-16.3	25.8	100.0	
(16) 化学工業	94	80	67	56	99	63	56	96	-14.4	-6.0	0.0	-3.0	
(17) 石油製品・石炭製品	7	10	7	17	4	16	3	10	38.1	128.6	-82.4	150.0	
(18) プラスチック製品	97	85	58	98	102	71	100	114	-13.3	22.4	2.0	11.8	
(19) ゴム製品	40	42	73	46	21	22	70	31	4.4	-69.9	52.2	47.6	
(21) 窯業・土石製品	91	85	117	69	80	97	66	72	-7.1	-17.1	-4.3	-10.0	
(22) 鉄鋼	77	77	110	62	58	75	93	86	-0.1	-31.8	50.0	48.3	
(23) 非鉄金属	30	29	43	22	17	52	23	25	-2.2	20.9	4.5	47.1	
(24) 金属製品	180	166	209	143	203	134	164	170	-7.6	-35.9	14.7	-16.3	
(25) はん用機械器具	120	116	127	73	155	75	97	125	-3.6	-40.9	32.9	-19.4	
(26) 生産用機械器具	127	117	174	115	87	94	109	87	-8.2	-46.0	-5.2	0.0	
(27) 業務用機械器具	18	14	12	10	30	12	5	18	-21.7	0.0	-50.0	-40.0	
(28) 電子部品・デバイス・電子回路	35	20	35	11	30	19	21	17	-43.5	-45.7	90.9	-43.3	
(29) 電気機械器具	94	90	103	125	49	120	97	79	-4.3	16.5	-22.4	61.2	
(30) 情報通信機械器具	9	6	21	6	3	3	20	2	-34.0	-85.7	233.3	-33.3	
(31) 輸送用機械器具	197	184	199	139	205	156	142	165	-7.0	-21.6	2.2	-19.5	
(20・32) その他	35	23	37	24	18	19	23	15	-32.6	-48.6	-4.2	-16.7	
F 電気・ガス・熱供給・水道業	12	9	8	5	6	7	17	26	-26.6	-12.5	240.0	333.3	
G 情報通信業	144	144	183	103	114	124	130	103	-0.1	-32.2	26.2	-9.6	
H 運輸業、郵便業	1,113	1,048	1,028	979	1,113	956	1,035	1,222	-5.8	-7.0	5.7	9.8	
I 卸売業・小売業	3,254	3,418	3,440	3,885	4,103	2,775	3,327	3,580	5.0	-19.3	-14.4	-12.7	
(50~55) 卸売業	491	440	467	520	432	360	355	438	-10.4	-22.9	-31.7	1.4	
(56~61) 小売業	2,763	2,977	2,973	3,365	3,671	2,415	2,972	3,142	7.8	-18.8	-11.7	-14.4	
J 金融・保険業	71	65	56	81	74	62	62	52	-8.2	10.7	-23.5	-29.7	
K 不動産業、物品賃貸業	200	210	204	182	206	238	175	188	4.8	16.7	-3.8	-8.7	
L 学術研究、専門・技術サービス業	232	220	227	265	220	258	208	207	-5.0	13.7	-21.5	-5.9	
M 宿泊業、飲食サービス業	949	822	796	883	598	607	1,120	729	-13.4	-23.7	26.8	21.9	
(76) 飲食店	440	322	269	268	267	233	273	370	-26.8	-13.4	1.9	38.6	
N 生活関連サービス業、娯楽業	440	409	497	423	431	429	368	321	-7.1	-13.7	-13.0	-25.5	
O 教育、学習支援業	169	157	136	150	150	103	152	108	-7.0	-24.3	1.3	-28.0	
P 医療、福祉	4,261	4,255	4,380	4,178	3,902	3,690	4,642	3,837	-0.1	-15.8	11.1	-1.7	
(83) 医療業	1,326	1,301	1,357	1,219	1,144	1,228	1,349	1,172	-1.9	-9.5	10.7	2.4	
(85) 社会保険・社会福祉・介護事業	2,922	2,939	3,008	2,936	2,744	2,448	3,286	2,651	0.6	-18.6	11.9	-3.4	
Q 複合サービス事業	65	50	59	44	38	51	39	58	-23.1	-13.6	-11.4	52.6	
R サービス業(他に分類されないもの)	1,230	1,096	1,071	1,011	1,147	957	1,008	887	-10.9	-10.6	-0.3	-22.7	
(91) 職業紹介・労働者派遣業	119	101	116	102	77	130	97	42	-15.8	12.1	-4.9	-45.5	
(92) その他の事業サービス業	785	688	663	671	717	514	621	575	-12.3	-22.5	-7.5	-19.8	
S・T 公務、その他	521	522	221	143	168	157	199	121	0.2	-29.0	39.2	-28.0	
合計	16,239	15,728	16,013	15,507	15,516	13,396	15,654	14,421	-3.1	-16.3	0.9	-7.1	
規模別	0~29人	9,929	9,514	9,680	9,014	9,620	8,729	9,617	8,650	-4.2	-9.8	6.7	-10.1
30~99人	4,256	4,300	4,572	4,863	4,347	3,042	4,319	4,134	1.0	-33.5	-11.2	-4.9	
100~299人	1,232	1,140	1,117	980	1,023	1,148	998	997	-7.4	2.8	1.8	-2.5	
300~499人	353	312	258	316	291	239	363	318	-11.4	-7.4	14.9	9.3	
500~999人	180	180	206	147	145	95	171	169	0.0	-53.9	16.3	16.6	
1000人以上	290	281	180	187	90	143	186	153	-2.9	-20.6	-0.5	70.0	

注1 計上数はパートタイムを含む。

注2 規模別欄は、事業所の従業員数に基づき計上している。

注3 対前年度増減率は、年度計に基づき計上している。

職業別(常用)有効求人・求職の状況

岡山労働局

職業	令和6年8月		
	有効求職 (人)	有効求人 (人)	有効求人倍率 (倍)
職業計	29,867	38,666	1.29
A 管理的職業従事者	78	91	1.17
B 専門的・技術的職業従事者	3,684	7,176	1.95
製造技術者(開発)	90	225	2.50
製造技術者(開発を除く)	270	165	0.61
建築・土木・測量技術者	143	788	5.51
情報処理・通信技術者	280	249	0.89
その他の技術者	17	53	3.12
医師, 歯科医師, 獣医師, 薬剤師	73	291	3.99
保健師, 助産師, 看護師	929	1,906	2.05
医療技術者	255	814	3.19
その他の保健医療従事者	197	349	1.77
社会福祉専門職業従事者	777	1,917	2.47
美術家, デザイナー, 写真家, 映像撮影者	233	65	0.28
その他の専門的職業従事者	420	354	0.84
C 事務従事者	6,693	2,995	0.45
一般事務従事者	5,764	1,950	0.34
会計事務従事者	361	269	0.75
生産関連事務従事者	174	310	1.78
営業・販売事務従事者	187	264	1.41
外勤事務従事者	1	7	7.00
運輸・郵便事務従事者	33	154	4.67
事務用機器操作員	173	41	0.24
D 販売従事者	1,703	5,446	3.20
商品販売従事者	1,125	4,047	3.60
販売類似職業従事者	37	103	2.78
営業職業従事者	541	1,296	2.40
E サービス職業従事者	2,623	8,556	3.26
家庭生活支援サービス職業従事者	1	32	32.00
介護サービス職業従事者	942	4,286	4.55
保健医療サービス職業従事者	122	411	3.37
生活衛生サービス職業従事者	201	527	2.62
飲食物調理従事者	756	1,684	2.23
接客・給仕職業従事者	349	1,004	2.88
居住施設・ビル等管理人	76	97	1.28
その他のサービス職業従事者	176	515	2.93
F 保安職業従事者	143	683	4.78
G 農林漁業従事者	264	346	1.31
H 生産工程従事者	2,508	5,146	2.05
生産設備制御・監視従事者(金属製品)	143	113	0.79
生産設備制御・監視従事者(金属製品を除く)	174	141	0.81
機械組立設備制御・監視従事者	37	21	0.57
製品製造・加工処理従事者(金属製品)	367	1,037	2.83
製品製造・加工処理従事者(金属製品を除く)	875	2,035	2.33
機械組立従事者	298	302	1.01
機械整備・修理従事者	198	974	4.92
製品検査従事者(金属製品)	48	58	1.21
製品検査従事者(金属製品を除く)	60	146	2.43
機械検査従事者	29	82	2.83
生産関連・生産類似作業従事者	279	237	0.85
I 輸送・機械運転従事者	1,050	2,769	2.64
鉄道運転従事者	5	0	0.00
自動車運転従事者	752	2,383	3.17
船舶・航空機運転従事者	4	0	0.00
その他の輸送従事者	190	159	0.84
定置・建設機械運転従事者	99	227	2.29
J 建設・採掘従事者	397	2,088	5.26
建設躯体工事従事者	26	311	11.96
建設従事者(建設躯体工事従事者を除く)	143	592	4.14
電気工事従事者	110	338	3.07
土木作業従事者	115	829	7.21
採掘従事者	3	18	6.00
K 運搬・清掃・包装等従事者	6,178	3,370	0.55
運搬従事者	1,109	1,014	0.91
清掃従事者	904	1,140	1.26
包装従事者	158	136	0.86
その他の運搬・清掃・包装等従事者	4,007	1,080	0.27
IT関連職業	552	651	1.18
福祉関連職業	2,267	7,831	3.45
(うち介護関連職種)	1,209	5,493	4.54
L 分類不能の職業	4,546	0	0.00

- ・雇用期間4か月未満の臨時を除きパートを含む
- ・平成21年12月改定の「日本標準職業分類」に基づく区分

IT関連職業 = 072.082.10.101.102.103.104.105.106.109.246.311.312.512.542.552.673.674 の合計

福祉関連職業合計 = 13.131.132.133.144.145.161.162.169.351.36.361.362 の合計

(うち介護関連職種合計) = 162.169.351.36.361.362 の合計

雇用保険業務状況

項目 年度 年月	① 適用事業所数		② 被保険者数		③ 資格取得者数			④ 資格喪失者数		
		対前年 増減率 (%)		対前年 増減率 (%)	対前年 増減率 (%)	取得 率 (%)		対前年 増減率 (%)	喪失 率 (%)	
元年度	33,984	1.3	603,931	1.1	9,119	1.2	1.51	8,360	0.3	1.37
2年度	34,513	1.6	607,646	0.6	8,099	-11.2	1.33	7,914	-5.3	1.29
3年度	34,986	1.4	603,836	-0.6	7,694	-5.0	1.27	7,813	-1.3	1.28
4年度	35,314	0.9	601,199	-0.4	8,197	6.5	1.36	8,249	5.6	1.35
5年度	35,350	0.1	600,348	-0.1	8,223	0.3	1.37	8,125	-1.5	1.34
4/4～6	35,252	1.1	603,805	-0.3	12,686	2.4	2.10	10,760	5.0	1.75
4/7～9	35,319	1.1	603,730	-0.3	6,871	10.2	1.14	7,784	8.8	1.27
4/10～12	35,291	0.9	600,535	-0.5	6,683	9.0	1.11	7,019	6.5	1.16
5/1～3	35,395	0.7	596,724	-0.6	6,549	8.7	1.10	7,433	2.6	1.23
5/4～6	35,406	0.4	599,434	-0.7	12,669	-0.1	2.11	10,870	1.0	1.78
5/7～9	35,376	0.2	601,672	-0.3	6,913	0.6	1.15	7,320	-6.0	1.20
5/10～12	35,272	-0.1	600,934	0.1	6,877	2.9	1.14	6,865	-2.2	1.13
6/1～3	35,347	-0.1	599,352	0.4	6,432	-1.8	1.07	7,444	0.1	1.23
6/4～6	35,364	-0.1	602,168	0.5	12,252	-3.3	2.03	10,648	-2.0	1.74
5年4月	35,415	0.6	594,081	-1.2	15,075	-17.8	2.54	17,223	2.1	2.82
5月	35,404	0.4	601,923	-0.5	15,233	31.2	2.53	8,023	1.9	1.32
6月	35,400	0.3	602,297	-0.5	7,699	-5.0	1.28	7,365	-2.3	1.21
7月	35,433	0.2	602,208	-0.4	7,187	-1.0	1.19	7,422	-6.3	1.22
8月	35,466	0.2	601,742	-0.4	6,689	0.5	1.11	7,247	-1.2	1.19
9月	35,229	0.1	601,066	-0.2	6,863	2.5	1.14	7,290	-9.9	1.20
10月	35,270	0.0	600,161	-0.1	7,440	2.0	1.24	8,393	-5.0	1.38
11月	35,270	-0.1	600,732	-0.1	7,033	2.9	1.17	6,545	3.6	1.08
12月	35,277	-0.1	601,910	0.4	6,157	4.1	1.02	5,656	-4.2	0.93
6年1月	35,324	-0.1	599,895	0.5	6,300	4.0	1.05	8,285	1.2	1.36
2月	35,350	-0.2	599,395	0.4	6,332	-2.9	1.06	6,771	4.9	1.12
3月	35,366	-0.1	598,765	0.4	6,665	-5.7	1.11	7,275	-5.0	1.20
6年4月	35,390	-0.1	600,022	1.0	18,572	23.2	3.10	17,152	-0.4	2.78
5月	35,348	-0.2	603,193	0.2	11,213	-26.4	1.86	8,023	0.0	1.31
6月	35,354	-0.1	603,289	0.2	6,972	-9.4	1.16	6,769	-8.1	1.11
7月	35,414	-0.1	602,346	0.0	7,289	1.4	1.21	8,254	11.2	1.35
8月	35,439	-0.1	601,309	-0.1	6,095	-8.9	1.01	7,125	-1.7	1.17
9月										
10月										
11月										
12月										
7年1月										
2月										
3月										

注1 各年度、四半期の数値は月平均である。

注2 ②の各月の数値は月末現在である。

取得率=③/②×100 喪失率=④/(②+④)×100

項目 年度 年月	④のうち			⑥			⑦		⑧			⑨ 受給率 (%)
	⑤ 解 雇		解雇率 (%)	受給資格決定件数 (一般)		構成比 (%)	初回受給者数 (一般・基本分)		受給者実人員 (一般・基本分)		構成比 (%)	
	対前年 増減率 (%)			対前年 増減率 (%)			対前年 増減率 (%)		対前年 増減率 (%)			
元年度	386	4.7	4.6	1,832	-1.6	28.1	1,521	-7.5	6,520	-2.0	24.1	1.1
2年度	478	24.0	6.0	1,905	4.0	30.0	1,532	0.7	6,533	0.2	22.7	1.1
3年度	382	-20.2	4.9	1,736	-8.9	26.9	1,456	-5.0	6,722	2.9	21.8	1.1
4年度	349	-8.6	4.2	1,762	1.5	27.4	1,430	-1.8	6,238	-7.2	20.8	1.0
5年度	381	9.0	4.7	1,742	-1.1	27.1	1,442	0.8	6,321	1.3	21.0	1.0
4/4～6	431	-23.1	4.0	2,214	-1.3	29.9	1,675	-5.6	6,109	-11.4	18.6	1.0
4/7～9	304	4.6	3.9	1,640	2.5	27.1	1,463	-0.8	6,878	-7.2	22.7	1.1
4/10～12	331	-9.0	4.7	1,554	2.2	28.1	1,354	0.4	6,158	-7.0	21.5	1.0
5/1～3	330	5.8	4.4	1,638	3.5	24.5	1,226	0.1	5,809	-2.5	20.4	1.0
5/4～6	600	39.1	5.5	2,299	3.8	31.7	1,783	6.4	6,179	1.1	19.7	1.0
5/7～9	325	6.9	4.4	1,644	0.2	27.3	1,487	1.6	6,981	1.5	23.5	1.1
5/10～12	270	-18.6	3.9	1,477	-5.0	26.9	1,345	-0.7	6,410	4.1	22.2	1.1
6/1～3	328	-0.7	4.4	1,549	-5.4	24.1	1,152	-6.0	5,714	-1.6	20.0	0.9
6/4～6	606	1.0	5.7	2,203	-4.2	31.1	1,727	-3.1	6,197	0.3	19.7	1.0
5年4月	973	41.8	5.6	2,487	7.8	29.0	1,436	10.2	5,449	-1.0	17.5	0.9
5月	480	42.9	6.0	2,554	3.2	36.4	2,120	13.3	6,353	3.4	20.1	1.0
6月	347	27.6	4.7	1,856	-0.2	30.0	1,792	-3.2	6,734	0.8	21.6	1.1
7月	357	11.2	4.8	1,639	3.9	28.1	1,598	3.3	6,967	2.9	23.3	1.1
8月	315	20.7	4.3	1,647	-4.2	27.7	1,665	6.7	7,220	1.2	24.4	1.2
9月	303	-8.2	4.2	1,645	1.3	26.2	1,198	-6.6	6,755	0.5	22.7	1.1
10月	316	-23.9	3.8	1,810	0.1	28.9	1,397	2.8	6,764	5.8	22.7	1.1
11月	263	-1.9	4.0	1,463	-7.8	26.7	1,521	3.0	6,479	5.4	22.2	1.1
12月	230	-26.0	4.1	1,157	-8.7	24.7	1,116	-9.0	5,987	0.9	21.7	1.0
6年1月	375	-6.5	4.5	1,708	3.4	25.6	1,233	-5.0	6,121	1.2	21.9	1.0
2月	235	-16.4	3.5	1,495	-5.9	23.7	1,217	1.8	5,674	-1.2	19.8	0.9
3月	374	21.0	5.1	1,444	-13.7	23.0	1,006	-15.1	5,346	-5.2	18.3	0.9
6年4月	956	-1.7	5.6	2,522	1.4	29.4	1,689	17.6	5,807	6.6	18.6	1.0
5月	417	-13.1	5.2	2,535	-0.7	36.5	1,963	-7.4	6,293	-0.9	19.7	1.0
6月	445	28.2	6.6	1,552	-16.4	27.1	1,528	-14.7	6,491	-3.6	20.7	1.1
7月	608	70.3	7.4	1,846	12.6	29.6	1,994	24.8	7,430	6.6	24.2	1.2
8月	267	-15.2	3.7	1,606	-2.5	29.6	1,461	-12.3	7,269	0.7	24.2	1.2
9月												
10月												
11月												
12月												
7年1月												
2月												
3月												

解雇率=⑤/④×100 ⑥の構成比=⑥/新規求職申込件数×100

⑧の構成比=⑧/有効求職者数×100 ⑨=⑧/(②+⑧)×100