

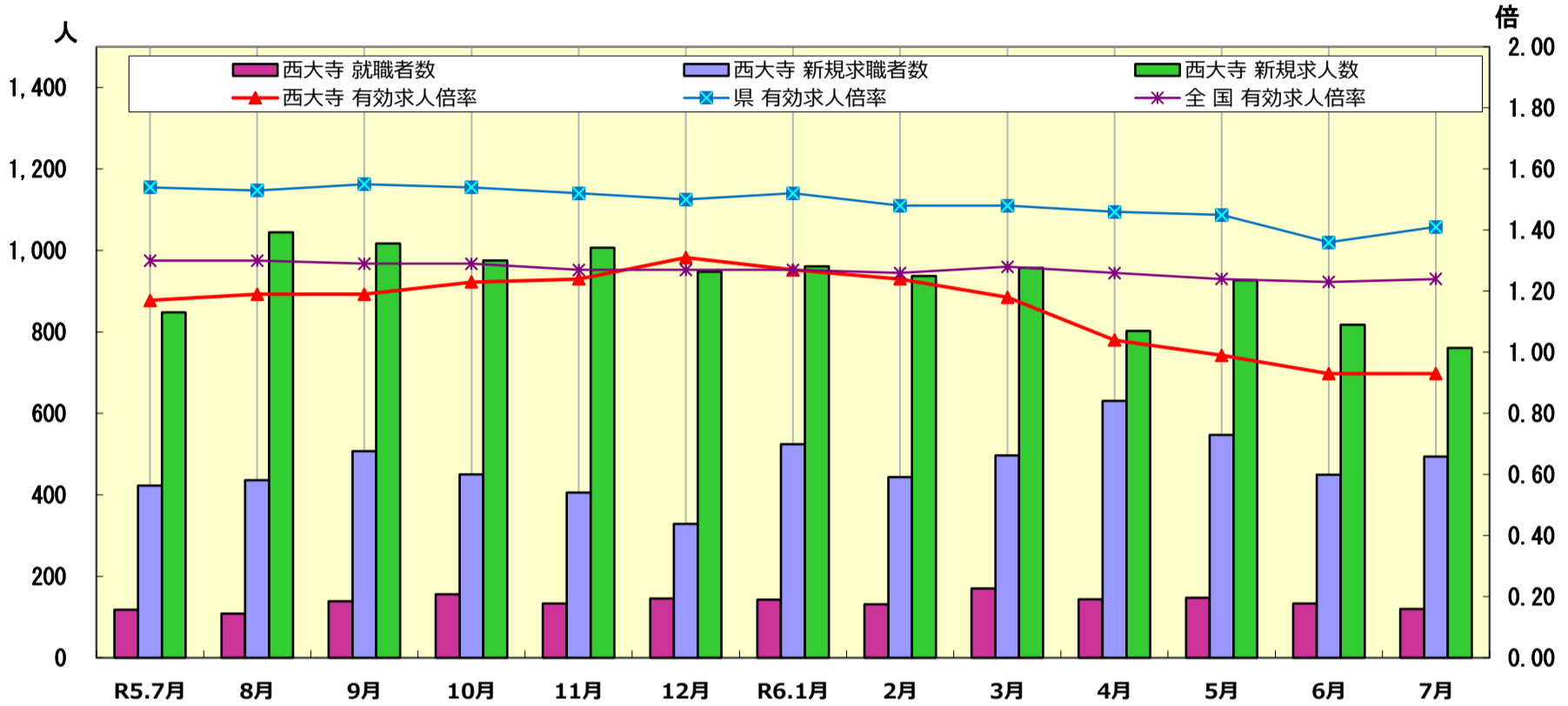
# 2024年7月 ハローワーク西大寺



## 雇用情勢



### 労働市場の動き



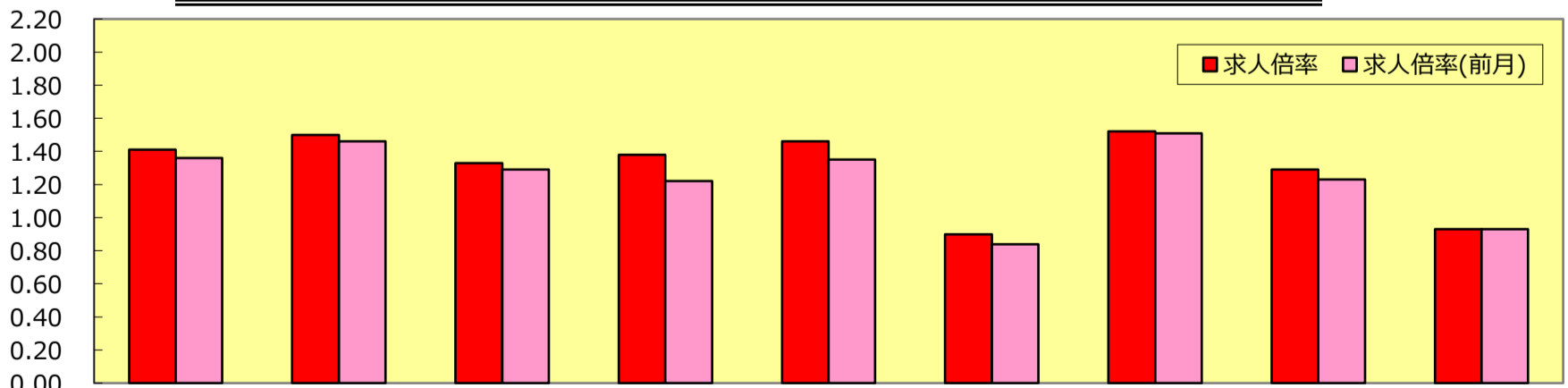
		R4年度	R5年度	R5.7月	8月	9月	10月	11月	12月	R6.1月	2月	3月	4月	5月	6月	7月
西大寺	就職者数	142	142	118	108	139	156	133	145	143	131	170	144	147	133	120
	新規求職者数	471	466	423	436	507	450	406	329	524	444	497	631	547	449	494
	新規求人数	1,022	960	848	1,045	1,017	975	1,007	948	961	937	957	802	927	818	761
	有効求人倍率	1.29	1.20	1.17	1.19	1.19	1.23	1.24	1.31	1.27	1.24	1.18	1.04	0.99	0.93	0.93
県	有効求人倍率	1.55	1.53	1.54	1.53	1.55	1.54	1.52	1.50	1.52	1.48	1.48	1.46	1.45	1.36	1.41
全	有効求人倍率	1.31	1.29	1.30	1.30	1.29	1.29	1.27	1.27	1.27	1.26	1.28	1.26	1.24	1.23	1.24
国	完全失業率	2.6	2.6	2.6	2.6	2.6	2.5	2.5	2.5	2.4	2.6	2.6	2.6	2.6	2.5	2.7

注) 年度欄は月平均

注) 全国(完全失業率・有効求人倍率) 岡山県(有効求人倍率)は季節調整値

注) 令和3年9月以降は、システムの刷新に伴いハローワークインターネットサービスでのオンラインのみの求職登録及びオンラインの直接応募が可能となったため、求職者数・就職者数・充足数についてはその数を含む。

## ハローワーク別有効求人倍率 7月



	岡山県	岡山	津山	倉敷中央	玉野	和気	高梁	笠岡	西大寺
求人倍率	1.41	1.50	1.33	1.38	1.46	0.90	1.52	1.29	0.93
求人倍率(前月)	1.36	1.46	1.29	1.22	1.35	0.84	1.51	1.23	0.93
有効求人	41,599	15,826	4,314	12,370	1,206	1,307	1,219	3,000	2,357
有効求職	30,711	10,555	3,241	8,967	826	1,452	803	2,333	2,534

# 一般労働市場の動向

項目	新規					有効						
	求人		求職		求人倍率	求人		求職		求人倍率		
		前年比		前年比			前年比		前年比	西大寺	県	
2019 年度	1,283	-3.6	463	-6.2	2.76	3,754	-0.7	1,989	-2.4	1.89	1.99	
2020 年度	1,086	-15.3	473	2.0	2.30	3,107	-17.2	2,194	10.3	1.42	1.47	
2021 年度	1,026	-5.5	459	-2.9	2.23	2,951	-5.0	2,301	4.9	1.28	1.41	
2022 年度	1,022	-0.4	471	2.6	2.17	2,929	-0.8	2,275	-1.1	1.29	1.55	
2023 年度	960	-6.0	466	-1.0	2.06	2,777	-5.2	2,312	1.6	1.20	1.53	
2023 年度	4	853	-8.9	568	-12.2	1.50	2,730	-3.1	2,328	-5.5	1.17	1.54
	5	1,024	1.5	574	12.5	1.78	2,658	-4.9	2,420	-3.3	1.10	1.56
	6	950	-4.1	439	-7.6	2.16	2,739	-2.2	2,403	-3.3	1.14	1.56
	7	848	-14.3	423	6.5	2.00	2,674	-7.4	2,283	-0.6	1.17	1.54
	8	1,045	-4.5	436	-3.5	2.40	2,723	-8.3	2,295	-0.2	1.19	1.53
	9	1,017	-5.3	507	9.7	2.01	2,816	-8.7	2,361	1.2	1.19	1.55
	10	975	-8.6	450	-2.2	2.17	2,928	-4.1	2,376	4.3	1.23	1.54
	11	1,007	-16.4	406	-1.0	2.48	2,905	-8.6	2,341	8.2	1.24	1.52
	12	948	-0.3	329	0.3	2.88	2,856	-7.3	2,187	9.9	1.31	1.50
	1	961	8.5	524	-0.6	1.83	2,800	-2.3	2,211	6.3	1.27	1.52
	2	937	-15.9	444	-7.9	2.11	2,730	-3.5	2,205	2.7	1.24	1.48
	3	957	1.4	497	-1.4	1.93	2,759	-0.8	2,334	3.4	1.18	1.48
2024 年度	4	802	-6.0	631	11.1	1.27	2,567	-6.0	2,473	6.2	1.04	1.46
	5	927	-9.5	547	-4.7	1.69	2,549	-4.1	2,581	6.7	0.99	1.45
	6	818	-13.9	449	2.3	1.82	2,373	-13.4	2,560	6.5	0.93	1.36
	7	761	-10.3	494	16.8	1.54	2,357	-11.9	2,534	11.0	0.93	1.41
	8											
	9											
	10											
	11											
	12											
	1											
	2											
	3											
平均	827	-13.9	530	13.7	1.56	2,462	-11.3	2,537	9.7	0.97	1.42	

※ 計上数及び指数はパートタイム含む。

※ 前年比とは対前年増減率（％）を示す。（以下同じ）

※ 岡山県の有効求人倍率は、季節調整値である。

# 一般労働市場の動向

項目		就 職						充 足		
		紹介件数			就職件数			充足数		
			前年比	紹介率 (%)		前年比	就職率 (%)		前年比	充足率 (%)
年度										
年月										
2019 年度		560	-5.4	123.2	177	-13.0	38.1	144	-15.7	11.2
2020 年度		559	0.1	118.5	161	-8.9	34.1	140	-6.4	13.0
2021 年度		485	-13.2	106.6	149	-7.7	31.5	128	-8.7	12.5
2022 年度		464	-4.3	99.6	142	-4.5	30.4	122	-4.5	12.7
2023 年度		424	-8.7	90.9	142	0.3	30.5	120	-1.9	12.5
2023 年度	4	394	-19.1	69.4	162	14.9	28.5	128	4.9	15.0
	5	412	-8.2	71.8	155	8.4	27.0	130	-5.8	12.7
	6	429	-13.3	97.7	147	3.5	33.5	122	2.5	12.8
	7	416	-3.3	98.3	118	-10.6	27.9	106	-20.3	12.5
	8	395	-13.9	90.6	108	-16.9	24.8	87	-21.6	8.3
	9	489	2.7	96.4	139	-6.7	27.4	123	-6.1	12.1
	10	421	-10.8	93.6	156	6.1	34.7	133	4.7	13.6
	11	423	-5.4	104.2	133	-9.5	32.8	127	3.3	12.6
	12	346	-5.5	105.2	145	17.9	44.1	133	20.9	14.0
	1	450	-10.0	85.9	143	25.4	27.3	115	4.5	12.0
	2	448	-10.9	100.9	131	-12.7	29.5	118	2.6	12.6
	3	463	-5.3	93.2	170	-7.6	34.2	115	-8.7	12.0
2024 年度	4	450	14.2	71.3	144	-11.1	22.8	113	-11.7	14.1
	5	409	-0.7	74.8	147	-5.2	26.9	107	-17.7	11.5
	6	375	-12.6	83.5	133	-9.5	29.6	101	-17.2	12.3
	7	388	-6.7	78.5	120	1.7	24.3	125	17.9	16.4
	8									
	9									
	10									
	11									
	12									
	1									
	2									
	3									
	平均	406	-4.3	76.5	136	-4.4	25.6	112	-6.9	13.5

※ 就職率=就職件数/新規求職者数

# 一般労働市場の動向

項目	雇用保険受給者									高年齢求職者(55歳以上)										
	新規求職者数			有効求職者数			紹介	就職		新規求職者数			有効求職者数			紹介	就職			
	前年比	構成比		前年比	構成比			前年比		前年比	構成比		前年比	構成比			前年比			
2019 年度	127	-6.2	27.0	680	-8.7	34.2	140	52	-7.9	139	-1.0	29.9	595	2.9	29.9	111	47	-10.5		
2020 年度	132	8.5	27.8	864	28.0	39.3	155	51	-2.7	154	11.0	32.6	726	22.0	33.1	146	44	-5.7		
2021 年度	116	-11.8	24.7	821	-4.9	36.1	118	42	-16.8	160	3.9	34.8	821	13.1	35.7	143	45	2.7		
2022 年度	123	6.0	26.5	753	-8.3	32.6	109	40	-5.1	165	2.8	35.3	800	-2.5	34.6	155	47	4.8		
2023 年度	121	-1.7	26.0	769	2.0	33.2	104	42	5.2	178	8.3	38.2	858	7.2	37.1	138	47	0.2		
2023 年度	4	159	-18.9	28.0	718	-5.8	30.8	90	35	12.9	242	-3.2	42.6	869	-6.7	37.3	106	54	5.9	
	5	199	44.2	34.7	830	5.7	34.3	105	34	-15.0	212	26.9	36.9	914	-1.8	37.8	138	49	2.1	
	6	115	-2.5	26.2	844	4.6	35.1	110	48	-2.0	169	5.0	38.5	917	-1.7	38.2	158	51	6.3	
	7	115	15.0	27.2	840	6.1	36.8	99	35	-2.8	150	7.1	35.5	838	2.3	36.7	138	39	-26.4	
	8	125	2.5	28.7	845	4.7	36.8	124	38	5.6	149	5.7	34.2	820	3.0	35.7	125	27	-22.9	
	9	135	25.0	26.6	838	4.0	35.5	121	48	23.1	175	19.0	34.5	841	4.9	35.6	148	41	-6.8	
	10	121	-3.2	26.9	825	3.3	34.7	114	45	0.0	180	4.0	40.0	877	12.4	36.9	126	50	11.1	
	11	112	14.3	27.6	798	10.2	34.1	112	48	14.3	148	17.5	36.5	855	18.4	36.5	145	42	-14.3	
	12	80	-11.1	24.3	718	8.8	32.8	84	43	43.3	115	7.5	35.0	805	22.0	36.8	118	54	22.7	
	1	126	-14.9	24.0	707	0.9	32.0	100	42	16.7	218	10.1	41.6	824	18.6	37.3	145	46	9.5	
	2	81	-26.4	18.2	636	-8.1	28.8	93	44	-10.2	189	7.4	42.6	836	13.6	37.9	163	46	-6.1	
	3	88	-31.3	17.7	624	-11.6	26.7	90	48	-4.0	191	1.6	38.4	895	12.0	38.3	145	70	16.7	
2024 年度	4	181	13.8	28.7	679	-5.4	27.5	85	40	14.3	305	26.0	48.3	980	12.8	39.6	164	55	1.9	
	5	148	-25.6	27.1	735	-11.4	28.5	119	38	11.8	225	6.1	41.1	1,019	11.5	39.5	137	60	22.4	
	6	110	-4.3	24.5	779	-7.7	30.4	94	45	-6.3	166	-1.8	37.0	1,002	9.3	39.1	132	52	2.0	
	7	165	43.5	33.4	843	0.4	33.3	109	41	17.1	185	23.3	37.4	948	13.1	37.4	132	47	20.5	
	8																			
	9																			
	10																			
	11																			
	12																			
	1																			
	2																			
	3																			
平均	151	24.5	28.5	759	-1.2	29.9	102	41	-3.1	220	23.6	41.5	987	15.1	38.9	141	54	12.8		

※ 高年齢求職者欄の構成比は、新規及び有効求職(全数)に対する構成比である。

# 産業別・規模別新規求人状況

		年度計		2024年度												
		2022	2023													
		年度	年度	4月	5月	6月	7月	8月	9月	10月	11月	12月	1月	2月	3月	計
産 業 別	農, 林, 漁業	269	201	16	13	8	7									44
	鉱業, 採石業, 砂利採取業	0	0	0	0	0	0									0
	建設業	1,109	939	57	60	89	52									258
	製造業	2,280	1,982	151	118	170	152									591
	食料品・たばこ	432	234	35	6	2	14									57
	繊維関係	225	197	14	12	5	19									50
	木材関係	36	10	0	0	0	2									2
	パルプ・出版	123	109	5	10	11	4									30
	化学関係	165	168	15	7	20	13									55
	窯業・土石	38	49	4	1	10	3									18
	鉄鋼	75	48	6	0	1	7									14
	非鉄金属	50	81	5	1	15	4									25
	金属製品	325	284	6	36	16	17									75
	はん用・生産用・業務用機械器具	305	238	10	14	7	6									37
	電気機械器具	275	309	16	2	60	18									96
	輸送用機械器具	85	92	6	3	11	13									33
	その他	146	163	29	26	12	32									99
	電気・ガス・水道業	23	6	2	7	0	0									9
	情報通信業	8	1	1	1	0	0									2
	運輸業・郵便業	1,345	1,250	33	90	107	58									288
	卸売業・小売業	1,901	2,360	211	180	171	139									701
	金融業・保険業	44	31	5	0	1	0									6
	不動産業・物品賃貸業	95	111	8	12	9	7									36
	学術研究・専門・技術サービス業	57	38	3	0	3	6									12
	宿泊業・飲食サービス業	383	177	0	60	3	3									66
	生活関連サービス業, 娯楽業	302	290	11	40	8	14									73
	教育・学習支援業	206	167	19	7	2	15									43
	医療・福祉	3,122	3,097	237	269	177	245									928
	複合サービス事業	65	41	2	3	12	0									17
	サービス業	869	702	45	63	52	57									217
公務・その他	183	127	1	4	6	6									17	
合 計		12,261	11,520	802	927	818	761									3,308
企 業 規 模 別	～ 29人	3,886	3,158	240	216	232	268									956
	30人～ 99人	3,024	2,771	169	270	193	173									805
	100人～ 299人	2,347	2,324	151	206	113	153									623
	300人～ 499人	513	438	19	39	36	20									114
	500人～ 999人	796	542	33	31	45	29									138
	1000人～	1,695	2,289	190	165	199	118									672

# パートタイムの状況

項目	新規					有効						就職			
	求人		求職		求人倍率	求人		求職		求人倍率		合計		就職率 (%)	
		前年比		前年比			前年比		前年比	西大寺	県		前年比		
年度 年月															
2019年度	605	0.7	156	-7.3	3.89	1,775	3.8	709	-3.1	2.51	2.25	68	-10.1	43.9	
2020年度	523	-13.6	166	6.1	3.16	1,498	-15.6	830	17.1	1.80	1.63	70	2.3	42.0	
2021年度	457	-12.7	165	-0.4	2.76	1,329	-11.3	935	12.7	1.42	1.44	64	-8.3	38.8	
2022年度	428	-6.4	171	3.5	2.50	1,211	-8.9	939	0.4	1.29	1.61	61	-4.4	35.8	
2023年度	420	-1.9	190	10.8	2.21	1,204	-0.6	1,011	7.7	1.19	1.61	67	9.1	35.3	
2023年度	4	418	6.4	247	-6.1	1.69	1,242	11.0	990	-4.6	1.25	1.49	72	1.4	29.1
	5	446	20.9	207	4.5	2.15	1,200	12.9	1,024	-4.8	1.17	1.43	61	1.7	29.5
	6	402	4.1	185	11.4	2.17	1,219	11.3	1,042	-2.1	1.17	1.45	73	7.4	39.5
	7	401	-1.0	140	-0.7	2.86	1,159	3.5	966	0.9	1.20	1.51	41	-32.8	29.3
	8	447	2.8	175	12.9	2.55	1,176	-0.5	979	3.6	1.20	1.53	49	16.7	28.0
	9	394	-11.5	209	23.7	1.89	1,174	-6.8	1,020	5.3	1.15	1.55	65	27.5	31.1
	10	449	-1.5	194	11.5	2.31	1,223	-3.8	1,066	14.7	1.15	1.57	80	25.0	41.2
	11	437	-6.4	162	20.0	2.70	1,241	-4.6	1,035	18.8	1.20	1.60	67	24.1	41.4
	12	385	-13.5	135	31.1	2.85	1,220	-9.2	974	22.2	1.25	1.67	70	25.0	51.9
	1	464	11.5	214	8.6	2.17	1,220	-2.4	983	18.6	1.24	1.72	71	39.2	33.2
	2	418	-10.3	199	15.7	2.10	1,194	-5.1	991	14.8	1.20	1.64	67	6.3	33.7
	3	377	-16.2	209	15.5	1.80	1,181	-6.9	1,067	14.4	1.11	1.49	87	-8.4	41.6
2024年度	4	422	1.0	328	32.8	1.29	1,141	-8.1	1,184	19.6	0.96	1.20	65	-9.7	19.8
	5	446	0.0	244	17.9	1.83	1,146	-4.5	1,249	22.0	0.92	1.14	81	32.8	33.2
	6	324	-19.4	177	-4.3	1.83	1,055	-13.5	1,234	18.4	0.85	1.10	74	1.4	41.8
	7	335	-16.5	201	43.6	1.67	995	-14.2	1,171	21.2	0.85	1.26	56	36.6	27.9
	8														
	9														
	10														
	11														
	12														
	1														
	2														
	3														
平均	382	-9.1	238	25.2	1.61	1,084	-10.0	1,210	19.6	0.90	1.18	69	3.1	29.1	

※ 就職率 = 就職件数 / 新規求職者数

## 正社員有効求人倍率等の推移

項目	新 規						有 効						就 職		
	正社員求人		正社員求職		求人倍率	正社員求人		正社員求職		求人倍率		正社員就職件数 (充足数)	充足率 (%)		
	前年比	前年比	前年比	前年比		前年比	西大寺 県 (原数値)	前年比							
2019 年度	574	-2.8	305	-5.6	1.88	1,664	-1.5	1,264	-1.7	1.32	1.48	73	-17.0	12.7	
2020 年度	494	-13.9	306	0.4	1.61	1,421	-14.6	1,357	7.3	1.05	1.13	70	-4.1	14.2	
2021 年度	491	-0.7	293	-4.1	1.67	1,406	-1.0	1,363	0.4	1.03	1.15	62	0.1	12.7	
2022 年度	512	4.3	299	2.0	1.71	1,495	6.3	1,333	-2.2	1.12	1.25	62	0.4	12.2	
2023 年度	480	-6.3	276	-7.7	1.71	1,393	-6.8	1,297	-2.7	1.07	1.26	57	-9.0	11.8	
2023 年度	4	380	-19.7	320	-16.2	1.19	1,301	-12.9	1,334	-6.1	0.98	1.17	64	6.7	16.8
	5	517	-9.1	367	17.6	1.41	1,279	-16.5	1,392	-2.2	0.92	1.16	61	-23.8	11.8
	6	472	-8.9	254	-17.5	1.86	1,337	-10.5	1,358	-4.2	0.98	1.22	43	-28.3	9.1
	7	394	-23.5	282	10.2	1.40	1,332	-13.9	1,314	-1.9	1.01	1.25	50	-18.0	12.7
	8	532	-9.1	260	-11.9	2.05	1,360	-13.3	1,313	-3.0	1.04	1.26	44	-22.8	8.3
	9	557	9.9	298	2.1	1.87	1,466	-6.6	1,338	-1.7	1.10	1.28	66	-1.5	11.8
	10	467	-12.9	254	-11.2	1.84	1,519	-2.3	1,306	-2.9	1.16	1.28	73	10.6	15.6
	11	503	-18.2	243	-11.3	2.07	1,470	-7.9	1,301	0.9	1.13	1.32	62	-8.8	12.3
	12	496	15.1	194	-13.8	2.56	1,445	-3.6	1,208	1.5	1.20	1.33	67	24.1	13.5
	1	448	7.4	309	-6.1	1.45	1,400	0.4	1,223	-2.0	1.14	1.32	48	-15.8	10.7
2	472	-15.0	245	-21.0	1.93	1,376	1.1	1,210	-5.5	1.14	1.29	53	-8.6	11.2	
3	517	22.8	287	-10.9	1.80	1,428	7.3	1,262	-4.5	1.13	1.28	50	-16.7	9.7	
2024 年度	4	338	-11.1	303	-5.3	1.12	1,289	-0.9	1,285	-3.7	1.00	1.23	45	-29.7	13.3
	5	443	-14.3	301	-18.0	1.47	1,265	-1.1	1,326	-4.7	0.95	1.22	40	-34.4	9.0
	6	430	-8.9	270	6.3	1.59	1,184	-11.4	1,319	-2.9	0.90	1.20	35	-18.6	8.1
	7	393	-0.3	292	3.5	1.35	1,240	-6.9	1,357	3.3	0.91	1.21	59	18.0	15.0
	8														
	9														
	10														
	11														
	12														
	1														
2															
3															
平均	401	-16.4	292	5.6	1.38	1,245	-10.6	1,322	1.9	0.94	1.22	45	-21.1	11.2	

※ 正社員の求人倍率は、正社員の求人数をフルタイムで常用の求職者数で除して算出しているが、フルタイムで常用の求職者数には派遣労働者や契約社員も含まれるため、厳密な意味での正社員求人倍率より低い数値となる。  
 なお、多様な正社員を除く数値である。

※ 充足率 = 就職件数（充足数） / 新規正社員求人数      就職率 = 正社員就職件数 / 新規正社員求職数

# 雇用保険業務取扱状況

## (1) 適用関係

項目 年度 年月	事業所関係							被保険者関係									
	全数				事務組合			全数						事務組合			
	新規	廃止	月末 事業 所数	前年比	新規 委託	委託 解除	月末 事業 所数	取得	喪失	うち 事業主 都合	離職票 交付数	月末 被保険者数	前年比	取得	喪失	月末 被保険者 数	
2019 年度	85	64	1,836	1.3	36	39	570	6,032	5,335	195	3,322	31,605	0.7	730	638	3,758	
2020 年度	78	42	1,882	2.5	45	23	594	5,197	5,040	272	3,528	31,933	1.0	687	596	3,831	
2021 年度	78	60	1,902	1.1	27	26	590	5,068	5,048	245	3,633	31,789	-0.5	604	585	3,868	
2022 年度	94	73	1,930	1.5	38	27	605	5,332	5,253	261	3,731	31,102	-2.2	761	660	3,977	
2023 年度	72	68	1,951	1.1	21	28	602	5,250	5,032	247	3,758	31,491	1.3	749	678	4,086	
2023 年度	4	11	9	1,934	2.0	8	6	609	763	778	18	550	31,102	-1.8	105	76	4,036
	5	6	10	1,930	1.4	2	7	602	760	463	51	341	31,386	-1.9	83	58	4,053
	6	3	3	1,932	1.7	1	2	602	381	351	11	254	31,437	-1.8	53	57	4,049
	7	5	3	1,938	1.4	0	2	601	371	356	10	262	31,461	-1.9	55	53	4,053
	8	6	2	1,943	1.5	0	0	602	370	388	9	292	31,402	-1.9	48	49	4,052
	9	1	33	1,915	0.6	0	7	595	359	366	25	295	31,591	-1.1	59	62	4,049
	10	5	4	1,916	0.5	3	2	597	417	506	16	400	31,509	-0.3	55	56	4,065
	11	8	0	1,924	1.0	2	0	598	395	309	6	229	31,583	0.9	64	48	4,077
	12	5	1	1,930	0.9	0	0	599	313	319	24	237	31,596	0.9	59	52	4,087
	1	8	0	1,938	1.0	2	0	601	370	418	9	313	31,511	1.2	58	53	4,092
2	4	1	1,943	0.7	1	2	600	357	325	9	228	31,545	1.1	60	46	4,104	
3	10	2	1,951	1.1	2	0	602	394	453	59	357	31,491	1.3	50	68	4,086	
2024 年度	4	10	3	1,957	1.2	6	5	604	819	816	43	637	31,491	1.3	109	83	4,091
	5	6	16	1,948	0.9	3	15	592	640	541	18	305	31,582	0.6	64	69	4,062
	6	10	7	1,950	0.9	4	4	592	480	413	20	289	31,621	0.6	59	50	4,071
	7	5	5	1,946	0.4	0	1	591	419	379	16	284	31,591	0.4	48	49	4,070
	8																
	9																
	10																
	11																
	12																
	1																
2																	
3																	
合計	31	31	1,946	-0.3	13	25	591	2,358	2,149	97	1,515	31,591	0.3	280	251	4,070	

※ 合計欄の事業所数、被保険者数は、最新月の数値を記載



# 雇用保険業務取扱状況

## (2) 給付関係

項目													
	受給資格決定件数		初回受給者数		特定受給資格者・特定理由離職者数		受給者実人員		受給率	傷病手当実人員	訓練延長実人員	支給金額(千円)	支給終了者
		前年比				前年比							
2019 年度	1,600	-5.3	1,309	178	464	-6.1	1.4	29	190	671,020	932		
2020 年度	1,697	6.1	1,365	328	490	5.5	1.5	24	195	807,550	927		
2021 年度	1,501	-11.5	1,281	249	474	-3.3	1.5	14	183	841,378	962		
2022 年度	1,622	8.1	1,272	234	467	-1.6	1.5	18	187	710,811	897		
2023 年度	1,626	0.2	1,356	258	500	7.1	1.6	20	209	749,051	990		
2023 年度	4	181	0.6	125	19	434	8.0	1.4	3	13	50,318	58	
	5	213	8.7	136	42	486	7.0	1.5	2	9	56,604	66	
	6	139	0.7	157	35	537	7.6	1.7	3	12	68,442	59	
	7	105	-2.8	118	19	552	12.7	1.7	1	16	65,220	72	
	8	127	-2.3	112	15	557	3.9	1.7	2	18	79,364	97	
	9	155	16.5	101	14	531	2.1	1.7	2	18	65,744	84	
	10	147	13.1	117	15	547	9.8	1.7	1	21	65,715	100	
	11	122	17.3	130	29	525	10.8	1.6	2	10	69,903	108	
	12	86	-12.2	112	16	505	16.1	1.6	0	22	55,663	82	
	1	143	-0.7	78	14	482	9.5	1.5	2	19	66,730	97	
	2	99	-17.5	88	20	426	1.2	1.3	1	28	55,736	84	
	3	109	-22.7	82	20	415	-3.5	1.3	1	23	49,612	83	
2024 年度	4	205	13.3	130	32	437	0.7	1.4	1	17	49,946	66	
	5	207	-2.8	155	30	486	0.0	1.5	0	14	58,496	61	
	6	109	-21.6	100	17	475	-11.5	1.5	3	10	52,366	58	
	7	174	65.7	196	39	599	8.5	1.9	0	12	67,540	79	
	8												
	9												
	10												
	11												
	12												
	1												
	2												
	3												
合計	695	-57.3	581	118	499	-0.1	1.6	4	53	228,348	264		

※ 合計欄の受給者実人員は、平均値を記載

# 雇用保険業務取扱状況

## (2) 給付関係

年度 年月	項目	高年齢求職者給付		就職促進給付							
		受給者数	支給額 (千円)	常用就職 支度手当		再就職手当		就業促進定着手当		就業手当	
				支給 人員	支給額(千円)	支給 人員	支給額(千円)	支給 人員	支給額(千円)	実人員	支給額(千円)
2019 年度		331	69,812	4	618	484	169,438	186	25,679	4	223
2020 年度		481	99,163	8	1,267	522	193,903	138	21,569	8	619
2021 年度		483	104,515	2	380	466	180,240	154	21,924	5	145
2022 年度		432	94,127	4	580	493	182,080	134	23,010	3	91
2023 年度		562	121,840	4	761	548	213,394	136	20,294	4	227
2023 年度	4	62	13,733	0	0	38	14,514	4	701	0	0
	5	90	19,491	1	127	53	17,968	9	1,324	0	0
	6	54	11,041	0	0	50	17,680	16	2,533	1	8
	7	32	7,669	0	0	55	23,712	12	1,756	0	0
	8	31	6,989	0	0	27	11,346	3	242	0	0
	9	36	8,100	0	0	50	18,187	10	1,403	0	0
	10	40	9,242	0	0	55	22,013	14	1,954	1	216
	11	43	8,695	0	0	45	19,343	14	2,313	0	0
	12	37	8,343	0	0	48	19,749	14	1,532	0	0
	1	31	6,543	3	459	48	17,715	14	2,622	0	0
	2	54	11,378	1	175	32	11,797	15	2,258	1	2
	3	52	10,616	0	0	47	19,370	11	1,656	1	1
2024 年度	4	66	14,168	0	0	29	13,872	4	398	0	0
	5	134	30,738	0	0	50	20,470	25	3,989	0	0
	6	48	10,200	0	0	47	17,321	16	2,684	0	0
	7	33	6,580	0	0	53	17,510	14	2,343	1	59
	8										
	9										
	10										
	11										
	12										
	1										
2											
3											
	合計	281	61,686	0	0	179	69,173	59	9,414	1	59

# 雇用保険業務取扱状況

## (3) 雇用継続給付

## (4) 教育訓練給付

項目	高年齢雇用継続基本給付金			育児休業基本給付金			介護休業給付金		教育訓練給付金					
	受給要件確認件数	受給者実人員	支給金額(千円)	受給要件確認件数	受給者実人員	支給金額(千円)	受給者数	支給金額(千円)	(一般教育訓練)		(専門実践教育訓練)			
									受給者数	支給金額(千円)	受給要件確認件数	(教育訓練支援給付金)		
年度	項目											受給者実人員	支給金額(千円)	
2019年度		164	301	87,465	233	213	291,025	13	4,030	91	3,469	23	41	8,362
2020年度		158	306	91,578	260	230	327,332	9	2,503	95	3,170	25	43	9,800
2021年度		165	297	91,634	300	242	343,189	8	2,345	76	1,945	24	40	8,768
2022年度		175	289	91,032	356	270	386,923	17	4,427	74	2,196	33	86	19,384
2023年度		154	260	84,859	361	263	383,377	27	5,497	79	3,053	23	92	21,134
2023年度	4	10	212	5,527	25	272	30,717	1	92	4	146	0	15	3,301
	5	17	289	8,104	25	348	39,350	1	104	4	94	4	1	239
	6	19	223	5,552	32	254	28,832	2	523	6	219	0	12	2,943
	7	13	330	9,325	34	223	27,787	2	682	8	243	2	1	247
	8	10	221	5,590	24	215	26,319	3	1,098	9	220	1	13	3,015
	9	8	318	8,886	20	220	26,531	4	732	7	172	1	0	0
	10	13	206	5,384	34	246	30,716	3	632	15	576	0	16	3,787
	11	10	307	8,675	30	238	29,934	0	0	6	234	1	0	0
	12	13	206	5,310	36	256	31,546	1	129	5	242	2	15	3,649
	1	17	311	8,921	41	278	35,843	4	843	5	319	2	0	0
2	13	197	4,983	36	321	40,751	3	246	3	198	3	12	2,970	
3	11	301	8,602	24	284	35,051	3	416	7	390	7	7	983	
2024年度	4	10	204	5,264	23	278	34,952	1	434	7	382	1	9	1,807
	5	16	312	8,699	32	365	40,184	3	1,328	1	34	0	1	291
	6	15	208	4,931	23	222	26,800	2	489	9	359	0	6	1,563
	7	14	305	8,343	45	285	34,873	2	511	6	293	4	1	249
	8													
	9													
	10													
	11													
	12													
	1													
2														
3														
	合計	55	257	27,237	123	288	136,809	8	2,762	23	1,068	5	17	3,910

※ 合計欄の受給者実人員は、平均値を記載

## 求人募集賃金・求職者希望賃金情報

単位：円

業 別	職 種	フルタイム（月額）		パートタイム（時給）	
		求人募集賃金	求職者希望賃金	求人募集賃金	求職者希望賃金
業 別	管理的職業従事者	330,000	250,000	0	0
	専門的・技術的職業従事者	247,000	229,000	1,360	1,110
	事務従事者	204,000	185,000	1,060	970
	販売従事者	261,000	206,000	1,040	980
	サービス職業従事者	190,000	206,000	1,040	940
	保安職業従事者	211,000	0	1,060	0
	農林漁業従事者	215,000	300,000	960	1,000
	生産工程従事者	224,000	212,000	1,050	1,010
	輸送・機械運転従事者	280,000	268,000	1,200	990
	建設・採掘従事者	260,000	236,000	1,070	0
	運搬・清掃・包装等従事者	217,000	210,000	990	950

注1) 求人募集賃金は、1ヶ月間に受理した求人の平均賃金です。

(基本給+定期的に支払われる手当で、賞与、時間外手当、皆勤手当等は含みません。)

注2) 求職者希望賃金は、1ヶ月間に新たに求職申込をした人の希望賃金の平均額です。

## 中途採用者採用時賃金情報

令和5年10月～令和6年3月

単位：千円

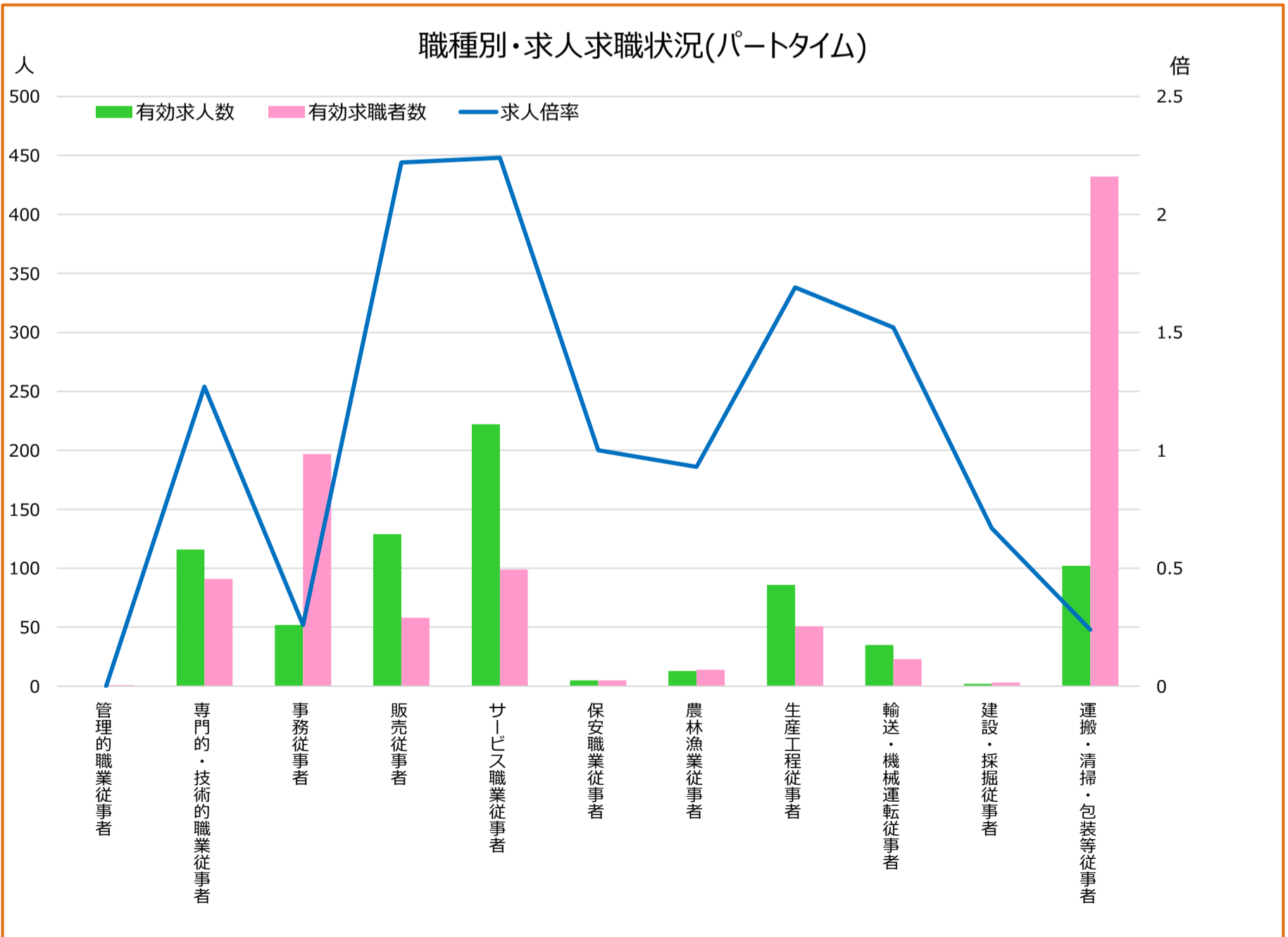
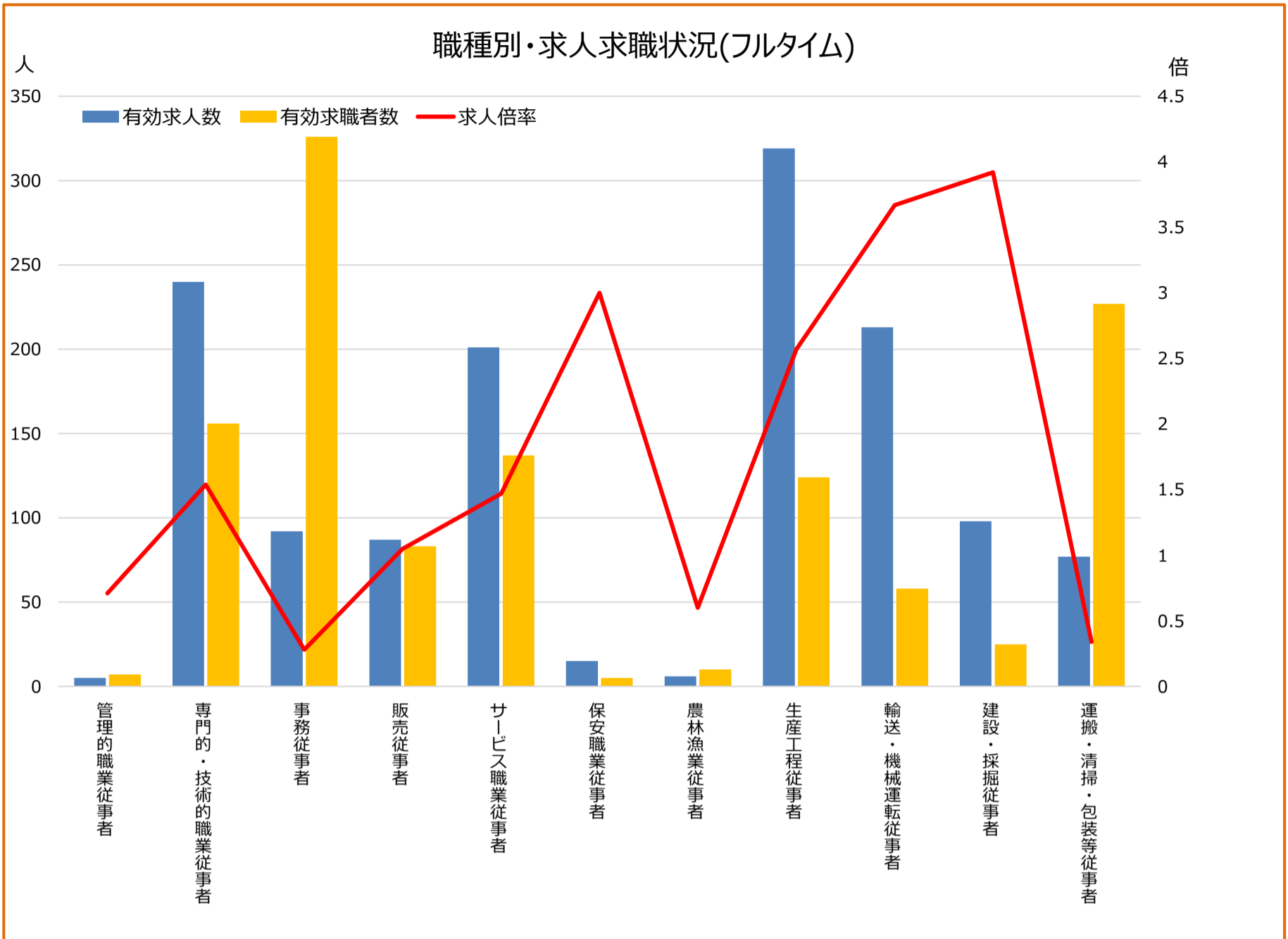
職 種 別		年齢計	19歳以下	20～24歳	25～29歳	30～34歳	35～39歳	40～44歳	45～49歳	50～54歳	55～59歳	60歳以上
管理的職業	男	366	170	211	250	251	355	395	411	459	422	356
	女	255	0	204	201	211	339	292	243	360	216	217
専門的・技術的職業	男	279	188	208	271	300	285	293	317	316	280	262
	女	233	188	206	237	240	232	241	233	239	242	224
事務的職業	男	279	240	201	233	256	296	303	351	349	342	242
	女	199	180	188	201	196	205	204	200	199	220	179
販売の職業	男	259	203	212	236	261	270	278	312	316	277	232
	女	197	184	205	204	193	201	199	191	184	156	176
サービスの職業	男	225	191	203	229	232	239	245	254	221	224	187
	女	195	174	187	196	192	199	198	202	202	199	186
保安の職業	男	197	117	202	187	204	214	192	199	206	201	189
	女	172	198	0	187	194	160	200	0	168	150	159
農林漁業の職業	男	221	192	200	230	233	211	241	231	216	218	198
	女	179	163	188	183	173	192	171	147	181	191	180
生産工程の職業	男	226	186	201	220	228	240	245	247	243	242	203
	女	176	176	178	186	177	183	176	169	175	168	161
輸送・機械運転の職業	男	244	197	231	245	252	245	249	257	254	246	216
	女	214	0	209	205	221	207	173	240	222	213	180
建設・採掘の職業	男	253	210	226	237	259	267	286	287	293	286	239
	女	196	190	215	181	201	214	198	204	208	217	132
運搬・清掃・包装等の職業	男	224	191	206	228	233	236	242	224	227	223	205
	女	173	135	168	179	175	187	157	185	174	163	153

事業所規模別		年齢計	19歳以下	20～24歳	25～29歳	30～34歳	35～39歳	40～44歳	45～49歳	50～54歳	55～59歳	60歳以上
29人以下	男	243	204	215	234	252	254	265	269	264	255	217
	女	195	173	188	198	194	196	199	194	204	200	181
30～99人	男	250	187	205	226	236	253	259	293	292	272	246
	女	204	182	190	199	204	204	214	212	215	215	196
100～299人	男	251	186	212	232	244	257	270	278	287	276	234
	女	206	184	196	205	202	207	204	218	214	211	207
300人以上	男	287	163	209	282	305	301	308	336	309	291	330
	女	232	190	208	241	242	253	246	231	225	236	216

注) 常用労働者として中途採用された者(新規学卒者を除く。)の採用時の平均賃金です。(岡山県)

(基本給+定期的に支払われる手当で、賞与、時間外手当、皆勤手当等は含みません。)

# 職種別求人・求職状況



## 年齢別求職者数・就職者数の状況

単位：人

男	フルタイム		パートタイム		女	フルタイム		パートタイム	
	有効求職者数	就職者数	有効求職者数	就職者数		有効求職者数	就職者数	有効求職者数	就職者数
19歳以下	18	1	5	0	19歳以下	17	1	5	0
20～24歳	81	3	19	2	20～24歳	65	4	26	1
25～29歳	96	11	14	0	25～29歳	75	4	41	0
30～34歳	62	2	17	1	30～34歳	60	1	29	2
35～39歳	66	6	16	0	35～39歳	47	4	59	2
40～44歳	65	5	18	1	40～44歳	57	4	52	4
45～49歳	64	4	18	0	45～49歳	56	4	64	4
50～54歳	77	4	27	0	50～54歳	79	4	89	6
55～59歳	66	4	31	1	55～59歳	34	2	80	5
60～64歳	88	2	68	3	60～64歳	22	2	100	5
65歳以上	77	3	218	11	65歳以上	12	0	181	10

### 付属施設 ジョブスポットせとうち 職業紹介実績

項目	当月	前月	前年同月	対前年(%)
新規求職申込件数	37	24	28	32.1
相談件数	281	243	259	8.5
紹介件数	43	32	52	▲ 17.3
就職件数	15	18	17	▲ 11.8

**MEMO**

A series of horizontal dashed lines forming a template for handwritten notes or text.

