

令和6年6月分

最近の雇用情勢

担当

令和6年7月30日(火)

岡山労働局 職業安定部 職業安定課

職業安定課長 久成 康博

地方労働市場情報官 藤原 俊治

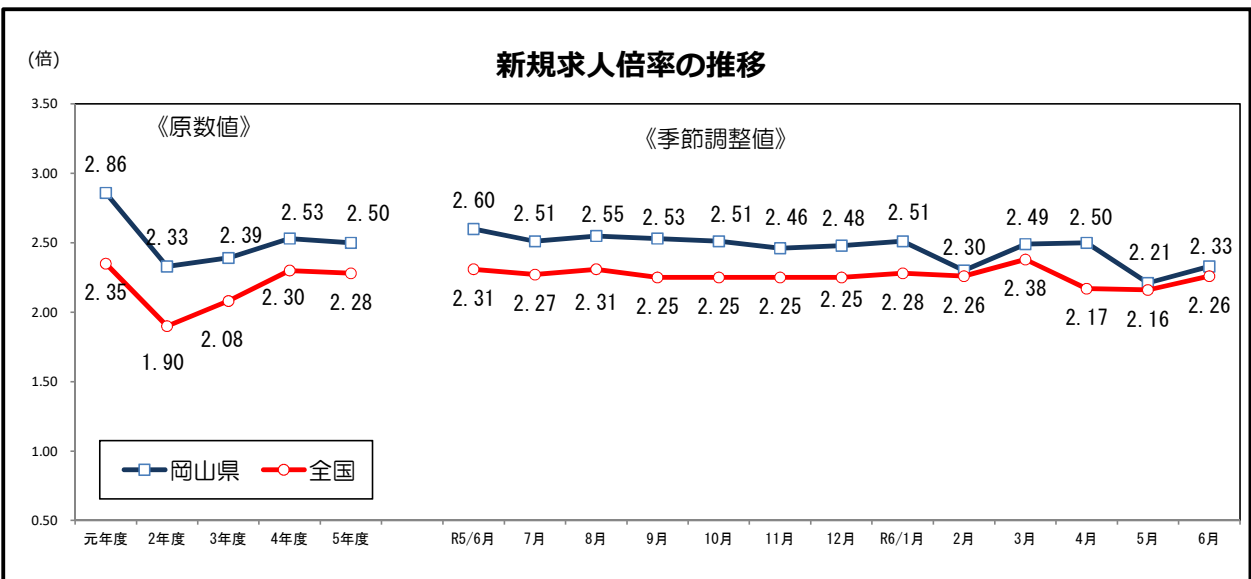
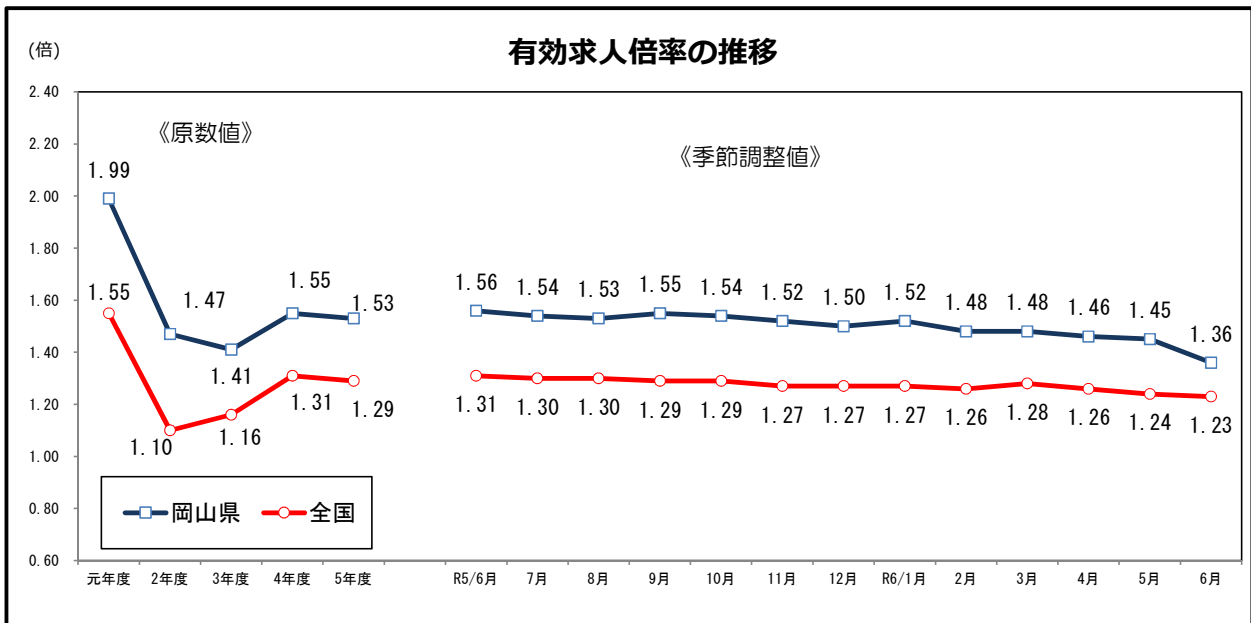
電話086-801-5103

1 求人倍率の状況

○ 有効求人倍率は3か月連続の低下。

有効求人倍率（季節調整値） ➡ 1.36倍 対前月 -0.09 ポイントで 3か月連続の低下となった。

新規求人倍率（季節調整値） ➡ 2.33倍 対前月 +0.12 ポイントで 2か月ぶりの上昇となった。



(注) ハローワークインターネットサービスの機能拡充に伴い、令和3年9月以降の数値には、ハローワークに来所せず、オンライン上で求職登録した求職者数や、求職者がハローワークインターネットサービスの求人へ直接応募した就職件数等が含まれています。

2 求人の状況

(1) 新規求人（パートを含む）

- 新規求人数は13,396人（原数値）で、前年同月比で16.3%減少し、9か月連続の減少。
- 産業別新規求人状況（前年同月比）

産業分類	前年同月比	摘要
建設業	12.5 % 減（－ 191 人）	2 か月連続の減少
製造業	23.2 % 減（－ 471 人）	2 か月連続の減少
運輸業・郵便業	7.0 % 減（－ 72 人）	4 か月ぶりの減少
卸売業・小売業	19.3 % 減（－ 665 人）	8 か月連続の減少
宿泊業・飲食サービス業	23.7 % 減（－ 189 人）	2 か月連続の減少
医療・福祉	15.8 % 減（－ 690 人）	3 か月ぶりの減少
サービス業（他に分類されないもの）	10.6 % 減（－ 114 人）	2 か月連続の減少

(2) 有効求人（パートを含む）

- 有効求人数は40,261人（原数値）で、前年同月比で11.1%減少し、12か月連続の減少。

3 求職の状況

(1) 新規求職（パートを含む）

- 新規求職者数は5,720人（原数値）で、前年同月比で7.4%減少し、2か月連続の減少。

(2) 有効求職（パートを含む）

- 有効求職者数は31,402人（原数値）で、前年同月比で0.6%増加し、3か月連続の増加。

4 就職の状況

- 就職件数は1,842件で、前年同月比で8.5%の減少。
- 就職率は32.2%で、前年同月より0.4ポイント低下。

5 雇用保険の状況

- 被保険者数は603,289人で、前年同月比で0.2%増加し、7か月連続の増加。
- 資格喪失者数のうち解雇者数は445人で、前年同月比で28.2%増加し、3か月ぶりの増加。
- 受給者実人員（基本分）は6,491人で、前年同月比で3.6%減少し、2か月連続の減少。

6 正社員の有効求人倍率

- 正社員の有効求人倍率は1.20倍(原数値)で、前年同月より0.02ポイント低下。

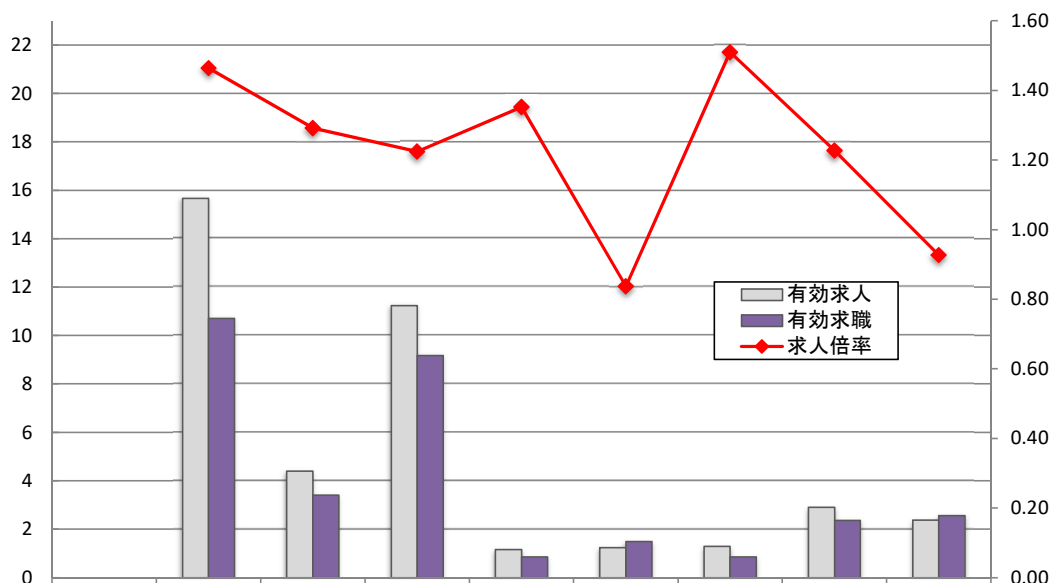
7 岡山労働局の雇用情勢判断

- 持ち直しの動きにやや弱さがみられる。物価上昇等が雇用に与える影響に留意する必要がある。

ハローワーク別有効求人倍率 6月

(千人)

(倍)



	岡山県	岡山	津山	倉敷中央	玉野	和気	高梁	笠岡	西大寺
求人倍率 (前年同月比)	1.36	1.46 (-0.03P)	1.29 (-0.07P)	1.22 (-0.46P)	1.35 (-0.02P)	0.84 (-0.07P)	1.51 (+0.20P)	1.23 (-0.07P)	0.93 (-0.21P)
有効求人	40,261	15,666	4,391	11,235	1,155	1,246	1,288	2,907	2,373
有効求職	31,402	10,698	3,400	9,180	854	1,488	853	2,369	2,560

※ 岡山県の求人倍率は季節調整値

ハローワークのマッチング業務に関する実績

①就職件数 (一般)

項目	岡山局	岡山	津山	倉敷中央	玉野	和気	高梁	笠岡	西大寺
令和6年度 目標数値	23,225	6,666	3,031	6,891	810	1,207	892	2,011	1,717
実績累計 (6月末現在)	5,837	1,548	781	1,777	237	320	223	529	422

②求人の充足件数 (一般)

項目	岡山局	岡山	津山	倉敷中央	玉野	和気	高梁	笠岡	西大寺
令和6年度 目標数値	22,642	8,151	2,614	6,635	584	915	786	1,509	1,448
実績累計 (6月末現在)	5,687	1,986	676	1,645	178	261	214	406	321

③雇用保険受給者の早期再就職件数

項目	岡山局	岡山	津山	倉敷中央	玉野	和気	高梁	笠岡	西大寺
令和6年度 目標数値(確定値)	7,652	2,472	881	2,368	225	342	223	552	589
実績累計 (5月末現在)	1,253	379	178	339	37	71	46	96	105

(注1) 雇用保険受給者の早期再就職件数の実績は、集計の都合上2か月後の公表になります。

(注2) 岡山局の実績累計には、中国運輸局の数値を含みます。

(注3) ①就職件数には、オンライン自主応募による就職件数を含みません。

(注4) ②充足件数には、オンライン自主応募による充足件数を含みます。

一般労働市場の動向

項目 年度 年月	新 規						有 効					
	求 人		求 職		求人倍率		求 人		求 職		求人倍率	
	対前年 増減率 (%)		対前年 増減率 (%)		原数値 (倍)	季調値 (倍)	対前年 増減率 (%)		対前年 増減率 (%)		原数値 (倍)	季調値 (倍)
元年度	18,639	-4.2	6,527	-3.3	2.86	—	53,908	-3.0	27,022	-3.4	1.99	—
2年度	14,801	-20.6	6,347	-2.8	2.33	—	42,258	-21.6	28,834	6.7	1.47	—
3年度	15,386	3.9	6,443	1.5	2.39	—	43,396	2.7	30,852	7.0	1.41	—
4年度	16,239	5.5	6,420	-0.3	2.53	—	46,567	7.3	30,053	-2.6	1.55	—
5年度	15,728	-3.1	6,294	-2.0	2.50	—	45,273	-2.8	29,639	-1.4	1.53	—
4/4～6	15,770	9.5	7,411	5.5	2.13	2.49	45,199	9.5	32,758	3.9	1.38	1.49
4/7～9	15,956	8.6	6,063	-1.5	2.63	2.61	45,793	10.9	30,329	-1.1	1.51	1.55
4/10～12	16,634	6.9	5,528	-5.1	3.01	2.61	47,583	8.0	28,698	-6.8	1.66	1.59
5/1～3	16,596	-1.7	6,679	-1.3	2.48	2.52	47,690	1.5	28,426	-6.6	1.68	1.58
5/4～6	15,766	-0.0	7,257	-2.1	2.17	2.55	44,815	-0.9	31,328	-4.4	1.43	1.55
5/7～9	15,822	-0.8	6,016	-0.8	2.63	2.53	44,872	-2.0	29,744	-1.9	1.51	1.54
5/10～12	15,738	-5.4	5,483	-0.8	2.87	2.49	45,922	-3.5	28,856	0.6	1.59	1.52
6/1～3	15,586	-6.1	6,418	-3.9	2.43	2.43	45,485	-4.6	28,629	0.7	1.59	1.49
6/4～6	14,346	-9.0	7,085	-2.4	2.02	2.34	41,409	-7.6	31,534	0.7	1.31	1.42
5年4月	15,206	-5.8	8,584	-3.0	1.77	2.34	44,659	-2.3	31,097	-5.6	1.44	1.54
5月	16,080	11.1	7,009	2.1	2.29	2.70	44,472	-0.3	31,666	-4.2	1.40	1.56
6月	16,013	-4.1	6,177	-5.2	2.59	2.60	45,313	0.1	31,220	-3.3	1.45	1.56
7月	15,507	-4.6	5,842	0.4	2.65	2.51	44,698	-1.2	29,948	-1.9	1.49	1.54
8月	15,516	1.1	5,938	-3.8	2.61	2.55	44,511	-3.5	29,591	-2.4	1.50	1.53
9月	16,443	1.1	6,267	1.2	2.62	2.53	45,406	-1.3	29,694	-1.5	1.53	1.55
10月	16,360	-6.8	6,272	-1.5	2.61	2.51	46,119	-2.0	29,854	-0.8	1.54	1.54
11月	15,539	-6.9	5,488	-1.4	2.83	2.46	46,334	-3.9	29,145	0.6	1.59	1.52
12月	15,316	-2.2	4,690	0.9	3.27	2.48	45,314	-4.6	27,569	2.0	1.64	1.50
6年1月	17,133	-1.3	6,671	0.6	2.57	2.51	46,256	-2.8	27,992	2.1	1.65	1.52
2月	15,005	-10.2	6,319	-5.7	2.37	2.30	45,816	-4.7	28,642	0.8	1.60	1.48
3月	14,619	-7.0	6,265	-6.5	2.33	2.49	44,382	-6.4	29,252	-0.7	1.52	1.48
6年4月	15,092	-0.7	8,590	0.1	1.76	2.50	42,113	-5.7	31,266	0.5	1.35	1.46
5月	14,550	-9.5	6,946	-0.9	2.09	2.21	41,852	-5.9	31,935	0.8	1.31	1.45
6月	13,396	-16.3	5,720	-7.4	2.34	2.33	40,261	-11.1	31,402	0.6	1.28	1.36
7月												
8月												
9月												
10月												
11月												
12月												
7年1月												
2月												
3月												

注1 計上数及び指数は新規学卒者を除きパートタイムを含む。

注2 年度、四半期の数値は月平均である。

項目 年度 年月	就 職							高 年 齢 求 職 者					
	合 計	就 職 率 (%)	雇 用 保 険 受 給 者		高 年 齢 者		新 規	有 効		有 効	有 効		
			対前年 増減率 (%)	対前年 増減率 (%)	対前年 増減率 (%)	対前年 増減率 (%)		対前年 増減率 (%)	構 成 比 (%)		対前年 増減率 (%)	構 成 比 (%)	
元年度	2,240	-9.2	34.3	641	-5.4	556	-3.1	1,835	4.3	28.1	7,757	0.0	28.7
2年度	1,974	-11.9	31.1	592	-7.7	505	-9.1	1,927	5.0	30.4	8,976	15.7	31.1
3年度	1,983	0.5	30.8	589	-0.5	537	6.3	2,030	5.4	31.5	10,176	13.4	33.0
4年度	1,931	-2.6	30.1	568	-3.5	561	4.4	2,065	1.7	32.2	9,802	-3.7	32.6
5年度	1,884	-2.4	29.9	563	-0.9	574	2.3	2,179	5.5	34.6	10,101	3.0	34.1
4/4～6	2,096	-2.5	28.3	603	0.5	580	2.9	2,520	5.6	34.0	11,208	3.1	34.2
4/7～9	1,852	-0.9	30.5	573	2.0	523	5.8	1,810	-2.9	29.9	9,741	-2.6	32.1
4/10～12	1,834	-2.3	27.5	554	-7.2	546	4.3	1,739	-1.7	31.5	9,179	-8.0	32.0
5/1～3	1,941	-4.6	29.1	544	-9.0	595	4.8	2,191	4.3	32.8	9,083	-7.8	32.0
5/4～6	2,018	-3.7	27.8	562	-6.8	612	5.6	2,643	4.9	36.4	10,976	-2.1	35.0
5/7～9	1,769	-4.4	29.4	583	1.8	507	-3.1	1,902	5.1	31.6	9,829	0.9	33.0
5/10～12	1,831	-0.2	33.4	571	3.2	555	1.6	1,853	6.5	33.8	9,684	5.5	33.6
6/1～3	1,917	-1.2	29.9	536	-1.4	621	4.4	2,316	5.7	36.1	9,914	9.2	34.6
6/4～6	1,950	-3.4	27.5	546	-3.0	637	4.1	2,700	2.2	38.1	11,603	5.7	36.8
5年4月	2,022	-6.3	23.6	494	-13.8	629	8.8	3,494	3.1	40.7	10,844	-3.4	34.9
5月	2,019	1.2	28.8	576	-3.5	610	6.8	2,399	7.5	34.2	11,119	-2.0	35.1
6月	2,013	-5.7	32.6	617	-3.6	598	1.4	2,036	4.9	33.0	10,964	-0.8	35.1
7月	1,790	-1.4	30.6	590	3.0	529	3.7	1,898	9.6	32.5	10,027	0.5	33.5
8月	1,668	-6.5	28.1	557	-0.9	464	-8.3	1,850	-0.3	31.2	9,705	0.1	32.8
9月	1,850	-5.4	29.5	602	3.3	528	-4.5	1,958	6.2	31.2	9,755	2.2	32.9
10月	1,956	0.6	31.2	614	5.9	548	0.7	2,169	5.6	34.6	9,907	2.9	33.2
11月	1,809	-3.2	33.0	573	0.5	584	0.5	1,820	4.9	33.2	9,830	5.9	33.7
12月	1,727	2.2	36.8	527	3.1	532	3.9	1,569	9.9	33.5	9,316	7.9	33.8
6年1月	1,534	3.9	23.0	465	2.6	469	5.4	2,424	11.6	36.3	9,593	10.4	34.3
2月	2,050	4.5	32.4	575	4.0	659	10.0	2,303	6.4	36.4	9,891	9.7	34.5
3月	2,166	-9.1	34.6	568	-9.1	735	-0.8	2,222	-0.6	35.5	10,258	7.6	35.1
6年4月	2,101	3.9	24.5	527	6.7	698	11.0	3,711	6.2	43.2	11,575	6.7	37.0
5月	1,908	-5.5	27.5	551	-4.3	639	4.8	2,425	1.1	34.9	11,733	5.5	36.7
6月	1,842	-8.5	32.2	559	-9.4	575	-3.8	1,965	-3.5	34.4	11,502	4.9	36.6
7月													
8月													
9月													
10月													
11月													
12月													
7年1月													
2月													
3月													

注3 高年齢求職者とは55歳以上の求職者である。

注4 高年齢求職者欄の構成比は新規及び有効求職者総数に対する構成比である。

注5 就職率＝就職件数/新規求職者数

中高年齢求職者（45歳以上）の動向

項目 年度 年月	新規求職者						有効求職者		
			55歳以上						
	対前年 増減率 (%)	構成比	対前年 増減率 (%)	構成 比 (%)	対前年 増減率 (%)	構成 比 (%)	対前年 増減率 (%)	構成比	
元年度	3,076	1.5	47.1	1,835	4.3	28.1	13,004	-0.8	48.1
2年度	3,183	3.5	50.1	1,927	5.0	30.4	14,847	14.2	51.5
3年度	3,320	4.3	51.5	2,030	5.4	31.5	16,508	11.2	53.5
4年度	3,350	0.9	52.2	2,065	1.7	32.2	15,942	-3.4	53.0
5年度	3,429	2.4	54.5	2,179	5.5	34.6	16,176	1.5	54.6
4/4～6	3,931	5.5	53.0	2,520	5.6	34.0	17,716	3.3	54.1
4/7～9	3,038	-2.0	50.1	1,810	-2.9	29.9	15,935	-2.5	52.5
4/10～12	2,878	-2.2	52.1	1,739	-1.7	31.5	15,092	-7.4	52.6
5/1～3	3,553	1.2	53.2	2,191	4.3	32.8	15,022	-7.4	52.8
5/4～6	4,018	2.2	55.4	2,643	4.9	36.4	17,175	-3.1	54.8
5/7～9	3,159	4.0	52.5	1,902	5.1	31.6	15,955	0.1	53.6
5/10～12	2,982	3.6	54.4	1,853	6.6	33.8	15,759	4.4	54.6
6/1～3	3,558	0.1	55.4	2,316	5.7	36.1	15,814	5.3	55.2
6/4～6	4,080	1.5	57.6	2,700	2.2	38.1	17,796	3.6	56.4
5年4月	5,043	1.6	58.7	3,494	3.1	40.7	17,093	-4.4	55.0
5月	3,772	5.4	53.8	2,399	7.5	34.2	17,315	-3.0	54.7
6月	3,239	-0.4	52.4	2,036	4.9	33.0	17,116	-1.7	54.8
7月	3,090	4.8	52.9	1,898	9.6	32.5	16,121	-0.4	53.8
8月	3,089	-1.6	52.0	1,850	-0.3	31.2	15,783	-1.0	53.3
9月	3,297	9.0	52.6	1,958	6.2	31.2	15,960	1.8	53.7
10月	3,413	1.6	54.4	2,169	5.6	34.6	16,126	2.0	54.0
11月	2,994	4.8	54.6	1,821	5.0	33.2	15,970	5.0	54.8
12月	2,538	4.9	54.1	1,569	9.9	33.5	15,181	6.5	55.1
6年1月	3,678	4.4	55.1	2,424	11.6	36.3	15,437	7.1	55.1
2月	3,540	-0.8	56.0	2,303	6.4	36.4	15,809	5.3	55.2
3月	3,455	-3.2	55.1	2,222	-0.6	35.5	16,197	3.6	55.4
6年4月	5,249	4.1	61.1	3,711	6.2	43.2	17,718	3.7	56.7
5月	3,820	1.3	55.0	2,425	1.1	34.9	17,979	3.8	56.3
6月	3,170	-2.1	55.4	1,965	-3.5	34.4	17,692	3.4	56.3
7月									
8月									
9月									
10月									
11月									
12月									
7年1月									
2月									
3月									

注1 計上数及び指数はパートタイムを含む。

注2 構成比は新規及び有効求職者数に対する構成比である。

項目 年度 年月	有効求職者			就 職						就職率	
	55歳以上						55歳以上				
		対前年 増減率 (%)	構成 比 (%)		対前年 増減率 (%)	構成比 (%)		対前年 増減率 (%)	構成 比 (%)	(%)	55歳 以上 (%)
元年度	7,757	0.0	28.7	1,047	-6.0	46.7	556	-3.1	24.8	34.0	30.3
2年度	8,976	15.7	31.1	969	-7.5	49.1	505	-9.1	25.6	30.4	26.2
3年度	10,176	13.4	33.0	1,004	3.7	50.7	527	4.3	26.6	30.3	25.9
4年度	9,802	-3.7	32.6	1,015	1.1	52.6	561	6.5	29.1	30.3	27.2
5年度	10,101	3.0	34.1	1,022	0.7	54.3	574	2.3	30.5	29.8	26.3
4/4～6	11,208	3.1	34.2	1,074	2.1	51.2	580	2.9	27.7	27.3	23.0
4/7～9	9,741	-2.6	32.1	963	2.5	52.0	523	5.8	28.2	31.7	28.9
4/10～12	9,179	-8.0	32.0	981	0.9	53.5	546	4.3	29.8	34.1	31.4
5/1～3	9,083	-7.8	32.0	1,042	-1.0	53.7	595	13.1	30.7	29.3	27.2
5/4～6	10,976	-2.1	35.0	1,090	1.5	54.0	612	5.6	30.3	27.1	23.2
5/7～9	9,829	0.9	33.0	931	-3.3	52.6	507	-3.1	28.7	29.5	26.7
5/10～12	9,686	5.5	33.6	997	1.6	54.5	555	1.6	30.3	33.4	29.9
6/1～3	9,914	9.2	34.6	1,070	2.7	55.8	621	4.4	32.4	30.1	26.8
6/4～6	11,603	5.7	36.8	1,100	0.9	56.4	637	4.1	32.7	27.0	23.6
5年4月	10,844	-3.4	34.9	1,123	2.8	55.5	629	8.8	31.1	22.3	18.0
5月	11,119	-2.0	35.1	1,091	3.8	54.0	610	6.8	30.2	28.9	25.4
6月	10,964	-0.8	35.1	1,055	-2.2	52.4	598	1.4	29.7	32.6	29.4
7月	10,027	0.5	33.5	964	5.6	53.9	529	3.7	29.6	31.2	27.9
8月	9,705	0.1	32.8	857	-10.0	51.4	464	-8.3	27.8	27.7	25.1
9月	9,755	2.2	32.9	973	-5.0	52.6	528	-4.5	28.5	29.5	27.0
10月	9,907	2.9	33.2	1,044	3.6	53.4	548	0.7	28.0	30.6	25.3
11月	9,832	5.9	33.7	1,011	-1.6	55.9	584	0.5	32.3	33.8	32.1
12月	9,318	8.0	33.8	937	3.1	54.3	532	3.9	30.8	36.9	33.9
6年1月	9,593	10.4	34.3	829	6.8	54.0	469	5.4	30.6	22.5	19.3
2月	9,891	9.7	34.5	1,150	9.8	56.1	659	10.0	32.1	32.5	28.6
3月	10,258	7.6	35.1	1,231	-5.5	56.8	735	-0.8	33.9	35.6	33.1
6年4月	11,575	6.7	37.0	1,197	6.6	57.0	698	11.0	33.2	22.8	18.8
5月	11,733	5.5	36.7	1,087	-0.4	57.0	639	4.8	33.5	28.5	26.4
6月	11,502	4.9	36.6	1,016	-3.7	55.2	575	-3.8	31.2	32.1	29.3
7月											
8月											
9月											
10月											
11月											
12月											
7年1月											
2月											
3月											

注 就職率=就職件数/新規求職者数

パートタイムの状況

項目 年度 年月	新			規			有			効			就 職	
	求 人	対前年 増減率 (%)	求 職	対前年 増減率 (%)	求人 倍率 (倍)	求 人	対前年 増減率 (%)	求 職	対前年 増減率 (%)	求人 倍率 (倍)	合 計	対前年 増減率 (%)	就職 率 (%)	
元年度	7,855	-2.4	2,220	-2.2	3.54	22,439	-2.1	9,982	-2.5	2.25	875	-5.0	39.4	
2年度	6,309	-19.7	2,219	-0.0	2.84	17,749	-20.9	10,877	9.0	1.63	830	-5.1	37.4	
3年度	6,298	-0.2	2,307	4.0	2.73	17,467	-1.6	12,172	11.9	1.44	845	1.8	36.6	
4年度	6,786	7.8	2,327	0.9	2.92	19,226	10.1	11,946	-1.9	1.61	845	0.0	36.3	
5年度	6,474	-4.6	2,349	0.9	2.76	18,533	-3.6	11,962	0.1	1.55	816	-3.4	34.8	
4/4～6	6,417	12.6	2,907	8.5	2.21	18,280	11.7	13,406	5.5	1.36	930	2.7	32.0	
4/7～9	6,547	11.7	2,104	-2.7	3.11	18,541	15.5	12,040	0.0	1.54	791	1.9	37.6	
4/10～12	6,867	7.8	1,923	-5.5	3.57	19,273	9.0	11,345	-6.2	1.70	805	-0.8	41.8	
5/1～3	7,314	0.7	2,375	1.0	3.08	20,810	5.3	10,994	-7.2	1.89	854	-3.5	35.9	
5/4～6	6,613	3.1	2,870	-1.3	2.30	18,807	2.9	12,896	-3.8	1.46	896	-3.7	31.2	
5/7～9	6,463	-1.3	2,155	2.4	3.00	18,190	-1.9	11,907	-1.1	1.53	716	-9.5	33.2	
5/10～12	6,426	-6.4	1,975	2.7	3.25	18,662	-3.2	11,603	2.3	1.61	800	-0.5	40.5	
6/1～3	6,393	-12.6	2,396	0.9	2.67	18,473	-11.2	11,441	4.1	1.61	853	-0.1	35.6	
6/4～6	5,466	-17.3	2,931	2.1	1.87	15,431	-17.9	13,433	4.2	1.15	902	0.7	30.8	
5年4月	6,798	-0.4	3,666	-0.9	1.85	18,932	1.2	12,666	-4.7	1.49	913	-3.1	24.9	
5月	6,929	22.9	2,677	0.9	2.59	18,708	4.3	13,045	-3.9	1.43	873	-2.9	32.6	
6月	6,113	-9.9	2,267	-4.3	2.70	18,781	3.2	12,976	-2.9	1.45	901	-5.2	39.7	
7月	6,739	-2.0	2,017	2.4	3.34	18,123	-0.4	12,028	-1.8	1.51	693	-11.0	34.4	
8月	6,353	1.5	2,074	-1.0	3.06	18,003	-3.8	11,794	-1.3	1.53	654	-11.0	31.5	
9月	6,297	-3.2	2,373	5.6	2.65	18,443	-1.4	11,900	-0.2	1.55	802	-6.7	33.8	
10月	7,473	3.4	2,388	4.8	3.13	18,888	-0.4	12,068	1.1	1.57	871	0.5	36.5	
11月	6,116	-10.4	1,934	-0.4	3.16	18,778	-3.3	11,763	2.3	1.60	795	-2.7	41.1	
12月	5,690	-13.2	1,602	3.5	3.55	18,321	-5.8	10,977	3.5	1.67	735	0.7	45.9	
6年1月	7,923	-2.8	2,483	4.7	3.19	19,064	-7.7	11,094	4.1	1.72	646	3.4	26.0	
2月	5,846	-20.7	2,328	-0.0	2.51	18,615	-12.1	11,357	4.1	1.64	922	5.1	39.6	
3月	5,411	-15.7	2,378	-1.9	2.28	17,739	-13.8	11,873	4.1	1.49	991	-6.4	41.7	
6年4月	5,993	-11.8	3,814	4.0	1.57	15,841	-16.3	13,171	4.0	1.20	952	4.3	25.0	
5月	5,608	-19.1	2,826	5.6	1.98	15,593	-16.7	13,645	4.6	1.14	899	3.0	31.8	
6月	4,797	-21.5	2,152	-5.1	2.23	14,860	-20.9	13,482	3.9	1.10	854	-5.2	39.7	
7月														
8月														
9月														
10月														
11月														
12月														
7年1月														
2月														
3月														

注1 年度、四半期の数値は月平均である。

注2 就職率＝就職件数/新規求職者数

正社員求人倍率等の推移

項目 年度 年月	新 規					有 効					就 職			全国：正
	正社員求人		求職(常用)		求人倍率	正社員求人		求職(常用)		求人倍率	就職件数(充足数)		充足率	社員有効
	対前年 増減率 (%)	対前年 増減率 (%)	対前年 増減率 (%)	対前年 増減率 (%)	(原数値) (倍)	対前年 増減率 (%)	対前年 増減率 (%)	対前年 増減率 (%)	対前年 増減率 (%)	(原数値) (倍)	対前年 増減率 (%)	対前年 増減率 (%)	(%)	(原数値) (倍)
元年度	8,566	-3.6	4,297	-3.8	1.99	25,093	-2.1	17,003	-3.8	1.48	1,051	-11.6	12.3	1.12
2年度	6,981	-18.5	4,116	-4.2	1.70	20,241	-19.3	17,907	5.3	1.13	895	-14.8	12.8	0.83
3年度	7,429	6.4	4,126	0.3	1.80	21,375	5.6	18,642	4.1	1.15	899	0.4	12.1	0.90
4年度	7,735	4.1	4,083	-1.0	1.89	22,520	5.4	18,069	-3.1	1.25	861	-4.2	11.1	1.01
5年度	7,669	-0.8	3,936	-3.6	1.95	22,272	-1.1	17,646	-2.3	1.26	840	-2.5	11.0	1.02
4/7～9	7,794	6.3	3,952	-0.9	1.97	22,635	7.9	18,254	-1.9	1.24	842	-3.8	10.8	-
4/10～12	7,821	5.3	3,593	-4.8	2.18	23,033	6.5	17,317	-7.1	1.33	821	-4.1	10.5	-
5/1～3	7,609	-2.0	4,297	-2.4	1.77	22,137	0.4	17,404	-6.2	1.27	870	-1.6	11.4	-
5/4～6	7,650	-0.9	4,377	-2.6	1.75	21,775	-2.3	18,400	-4.7	1.18	873	-4.4	11.4	-
5/7～9	7,857	0.8	3,852	-2.5	2.04	22,502	-0.6	17,803	-2.5	1.26	839	-0.4	10.7	-
5/10～12	7,548	-3.5	3,502	-2.5	2.16	22,533	-2.2	17,222	-0.5	1.31	813	-0.9	10.8	-
6/1～3	7,623	0.2	4,015	-6.6	1.90	22,279	0.6	17,161	-1.4	1.30	836	-3.9	11.0	-
6/4～6	7,485	-2.2	4,148	-5.2	1.80	22,001	1.0	18,071	-1.8	1.22	842	-3.6	11.2	-
5年4月	7,051	-8.5	4,909	-4.4	1.44	21,528	-3.5	18,402	-6.2	1.17	874	-6.9	12.4	0.98
5月	7,603	3.8	4,322	3.0	1.76	21,580	-2.4	18,587	-4.3	1.16	869	-2.8	11.4	0.96
6月	8,296	2.2	3,899	-5.9	2.13	22,218	-0.9	18,210	-3.5	1.22	875	-3.3	10.5	0.99
7月	7,391	-4.7	3,817	-0.7	1.94	22,347	-0.2	17,883	-1.9	1.25	863	4.4	11.7	1.01
8月	7,822	2.4	3,851	-5.4	2.03	22,451	-1.4	17,767	-3.2	1.26	821	-1.3	10.5	1.01
9月	8,358	4.6	3,889	-1.3	2.15	22,708	-0.1	17,759	-2.3	1.28	832	-3.9	10.0	1.02
10月	7,277	-12.6	3,876	-4.9	1.88	22,722	-1.7	17,750	-2.0	1.28	872	-0.6	12.0	1.02
11月	7,789	-1.0	3,550	-1.8	2.19	22,849	-2.0	17,352	-0.5	1.32	780	-5.6	10.0	1.04
12月	7,577	4.2	3,080	-0.4	2.46	22,028	-2.7	16,564	1.0	1.33	788	3.8	10.4	1.08
6年1月	7,577	0.6	4,181	-1.7	1.81	22,259	0.7	16,872	0.9	1.32	720	0.7	9.5	1.05
2月	7,683	0.8	3,985	-8.7	1.93	22,299	1.2	17,260	-1.3	1.29	873	-1.1	11.4	1.04
3月	7,609	-0.8	3,878	-9.2	1.96	22,278	0.1	17,351	-3.7	1.28	915	-9.7	12.0	1.01
6年4月	7,637	8.3	4,769	-2.9	1.60	22,231	3.3	18,064	-1.8	1.23	922	5.5	12.1	0.96
5月	7,736	1.7	4,112	-4.9	1.88	22,248	3.1	18,257	-1.8	1.22	813	-6.4	10.5	0.94
6月	7,081	-14.6	3,562	-8.6	1.99	21,524	-3.1	17,891	-1.8	1.20	790	-9.7	11.2	0.96
7月														
8月														
9月														
10月														
11月														
12月														
7年1月														
2月														
3月														

注1 正社員の求人倍率は、正社員の求人数をパートタイムを除く常用の求職者数で除して算出しているが、パートタイムを除く常用の求職者数には派遣労働者や契約社員を希望する者も含まれるため、厳密な意味での正社員求人倍率より低い数値となる。

注2 充足率＝就職件数(充足数)／新規正社員求人数

産業別・規模別新規求人状況

令和6年4月以降については令和5年7月改定の「日本標準産業分類」に基づく区分により表章したもの。
 令和6年3月以前については平成25年10月改定の「日本標準産業分類」に基づく区分により表章したもの。

項目	年度(月平均)		5年度			6年度			対前年度・前年同月増減率(%)				
	4年度	5年度	4月	5月	6月	4月	5月	6月	5年度	6/4月	5月	6月	
A・B 農・林・漁業	137	120	132	129	143	163	148	88	-12.7	23.5	14.7	-38.5	
C 鉱業、採石業、砂利採取業	12	8	3	8	11	9	5	3	-31.8	200.0	-37.5	-72.7	
D 建設業	1,464	1,369	1,240	1,422	1,522	1,303	1,215	1,331	-6.5	5.1	-14.6	-12.5	
E 製造業	1,967	1,808	1,675	1,775	2,031	1,778	1,624	1,560	-8.1	6.1	-8.5	-23.2	
(09) 食料品	288	259	311	263	214	304	226	196	-10.2	-2.3	-14.1	-8.4	
(10) 飲料・たばこ・飼料	25	22	17	17	33	27	22	25	-11.9	58.8	29.4	-24.2	
(11) 繊維	260	255	228	234	236	245	220	160	-2.1	7.5	-6.0	-32.2	
(12) 木材・木製品	33	30	35	23	30	34	26	22	-10.1	-2.9	13.0	-26.7	
(13) 家具・装備品	27	27	5	30	35	37	10	41	1.2	640.0	-66.7	17.1	
(14) パルプ・紙・紙加工品	37	34	19	37	48	27	39	52	-6.8	42.1	5.4	8.3	
(15) 印刷・同関連業	47	40	38	54	43	50	28	36	-14.4	31.6	-48.1	-16.3	
(16) 化学工業	94	80	102	94	67	57	124	63	-14.4	-44.1	31.9	-6.0	
(17) 石油製品・石炭製品	7	10	3	11	7	3	9	16	38.1	0.0	-18.2	128.6	
(18) プラスチック製品	97	85	97	127	58	105	97	71	-13.3	8.2	-23.6	22.4	
(19) ゴム製品	40	42	44	20	73	53	41	22	4.4	20.5	105.0	-69.9	
(21) 窯業・土石製品	91	85	61	74	117	83	57	97	-7.1	36.1	-23.0	-17.1	
(22) 鉄鋼	77	77	42	58	110	94	54	75	-0.1	123.8	-6.9	-31.8	
(23) 非鉄金属	30	29	27	15	43	30	19	52	-2.2	11.1	26.7	20.9	
(24) 金属製品	180	166	142	146	209	156	163	134	-7.6	9.9	11.6	-35.9	
(25) はん用機械器具	120	116	66	136	127	94	136	75	-3.6	42.4	0.0	-40.9	
(26) 生産用機械器具	127	117	102	103	174	102	76	94	-8.2	0.0	-26.2	-46.0	
(27) 業務用機械器具	18	14	14	6	12	4	17	12	-21.7	-71.4	183.3	0.0	
(28) 電子部品・デバイス・電子回路	35	20	9	38	35	13	18	19	-43.5	44.4	-52.6	-45.7	
(29) 電気機械器具	94	90	112	52	103	100	59	120	-4.3	-10.7	13.5	16.5	
(30) 情報通信機械器具	9	6	8	8	21	8	3	3	-34.0	0.0	-62.5	-85.7	
(31) 輸送用機械器具	197	184	168	201	199	130	165	156	-7.0	-22.6	-17.9	-21.6	
(20・32) その他	35	23	25	28	37	22	15	19	-32.6	-12.0	-46.4	-48.6	
F 電気・ガス・熱供給・水道業	12	9	4	5	8	6	11	7	-26.6	50.0	120.0	-12.5	
G 情報通信業	144	144	110	106	183	132	118	124	-0.1	20.0	11.3	-32.2	
H 運輸業、郵便業	1,113	1,048	1,015	1,137	1,028	1,166	1,261	956	-5.8	14.9	10.9	-7.0	
I 卸売業・小売業	3,254	3,418	3,356	4,309	3,440	2,339	3,171	2,775	5.0	-30.3	-26.4	-19.3	
(50~55) 卸売業	491	440	441	414	467	372	449	360	-10.4	-15.6	8.5	-22.9	
(56~61) 小売業	2,763	2,977	2,915	3,895	2,973	1,967	2,722	2,415	7.8	-32.5	-30.1	-18.8	
J 金融・保険業	71	65	80	51	56	74	42	62	-8.2	-7.5	-17.6	10.7	
K 不動産業、物品賃貸業	200	210	196	176	204	216	167	238	4.8	10.2	-5.1	16.7	
L 学術研究、専門・技術サービス業	232	220	221	202	227	212	201	258	-5.0	-4.1	-0.5	13.7	
M 宿泊業、飲食サービス業	949	822	958	897	796	1,204	786	607	-13.4	25.7	-12.4	-23.7	
(76) 飲食店	440	322	398	518	269	336	322	233	-26.8	-15.6	-37.8	-13.4	
N 生活関連サービス業、娯楽業	440	409	430	350	497	357	405	429	-7.1	-17.0	15.7	-13.7	
O 教育、学習支援業	169	157	163	142	136	147	131	103	-7.0	-9.8	-7.7	-24.3	
P 医療、福祉	4,261	4,255	4,371	3,818	4,380	4,583	4,003	3,690	-0.1	4.9	4.8	-15.8	
(83) 医療業	1,326	1,301	1,198	1,209	1,357	1,331	1,215	1,228	-1.9	11.1	0.5	-9.5	
(85) 社会保険・社会福祉・介護事業	2,922	2,939	3,148	2,601	3,008	3,233	2,777	2,448	0.6	2.7	6.8	-18.6	
Q 複合サービス事業	65	50	65	61	59	47	105	51	-23.1	-27.7	72.1	-13.6	
R サービス業(他に分類されないもの)	1,230	1,096	963	1,247	1,071	1,004	982	957	-10.9	4.3	-21.3	-10.6	
(91) 職業紹介・労働者派遣業	119	101	112	44	116	79	51	130	-15.8	-29.5	15.9	12.1	
(92) その他の事業サービス業	785	688	622	868	663	646	626	514	-12.3	3.9	-27.9	-22.5	
S・T 公務、その他	521	522	224	245	221	352	175	157	0.2	57.1	-28.6	-29.0	
合計	16,239	15,728	15,206	16,080	16,013	15,092	14,550	13,396	-3.1	-0.7	-9.5	-16.3	
規模別	0~29人	9,929	9,514	8,867	9,776	9,680	9,477	9,446	8,729	-4.2	6.9	-3.4	-9.8
30~99人	4,256	4,300	4,673	4,346	4,572	3,987	3,515	3,042	1.0	-14.7	-19.1	-33.5	
100~299人	1,232	1,140	959	1,313	1,117	986	946	1,148	-7.4	2.8	-28.0	2.8	
300~499人	353	312	273	306	258	291	302	239	-11.4	6.6	-1.3	-7.4	
500~999人	180	180	239	217	206	183	215	95	0.0	-23.4	-0.9	-53.9	
1000人以上	290	281	195	122	180	168	126	143	-2.9	-13.8	3.3	-20.6	

注1 計上数はパートタイムを含む。

注2 規模別欄は、事業所の従業員数に基づき計上している。

注3 対前年度増減率は、年度計に基づき計上している。

職業別(常用)有効求人・求職の状況

岡山労働局

職業	令和6年6月		
	有効求職 (人)	有効求人 (人)	有効求人倍率 (倍)
職業計	31,285	35,869	1.15
A 管理的職業従事者	82	103	1.26
B 専門的・技術的職業従事者	3,980	7,009	1.76
製造技術者(開発)	100	223	2.23
製造技術者(開発を除く)	271	162	0.60
建築・土木・測量技術者	151	777	5.15
情報処理・通信技術者	266	264	0.99
その他の技術者	19	63	3.32
医師, 歯科医師, 獣医師, 薬剤師	90	276	3.07
保健師, 助産師, 看護師	1,056	1,869	1.77
医療技術者	295	808	2.74
その他の保健医療従事者	191	307	1.61
社会福祉専門職業従事者	816	1,860	2.28
美術家, デザイナー, 写真家, 映像撮影者	249	57	0.23
その他の専門的職業従事者	476	343	0.72
C 事務従事者	7,167	3,024	0.42
一般事務従事者	6,210	1,949	0.31
会計事務従事者	373	293	0.79
生産関連事務従事者	167	291	1.74
営業・販売事務従事者	214	279	1.30
外勤事務従事者	3	6	2.00
運輸・郵便事務従事者	31	173	5.58
事務用機器操作員	169	33	0.20
D 販売従事者	1,830	3,772	2.06
商品販売従事者	1,193	2,380	1.99
販売類似職業従事者	43	100	2.33
営業職業従事者	594	1,292	2.18
E サービス職業従事者	2,802	8,426	3.01
家庭生活支援サービス職業従事者	5	32	6.40
介護サービス職業従事者	1,001	4,246	4.24
保健医療サービス職業従事者	134	393	2.93
生活衛生サービス職業従事者	198	564	2.85
飲食物調理従事者	811	1,524	1.88
接客・給仕職業従事者	354	1,045	2.95
居住施設・ビル等管理人	90	70	0.78
その他のサービス職業従事者	209	552	2.64
F 保安職業従事者	177	680	3.84
G 農林漁業従事者	281	378	1.35
H 生産工程従事者	2,578	4,644	1.80
生産設備制御・監視従事者(金属製品)	157	95	0.61
生産設備制御・監視従事者(金属製品を除く)	157	139	0.89
機械組立設備制御・監視従事者	38	19	0.50
製品製造・加工処理従事者(金属製品)	378	1,017	2.69
製品製造・加工処理従事者(金属製品を除く)	872	1,498	1.72
機械組立従事者	310	311	1.00
機械整備・修理従事者	200	1,039	5.20
製品検査従事者(金属製品)	51	58	1.14
製品検査従事者(金属製品を除く)	75	147	1.96
機械検査従事者	29	74	2.55
生産関連・生産類似作業従事者	311	247	0.79
I 輸送・機械運転従事者	1,088	2,681	2.46
鉄道運転従事者	9	0	0.00
自動車運転従事者	788	2,344	2.97
船舶・航空機運転従事者	6	0	0.00
その他の輸送従事者	182	116	0.64
定置・建設機械運転従事者	103	221	2.15
J 建設・採掘従事者	386	1,993	5.16
建設躯体工事従事者	23	297	12.91
建設従事者(建設躯体工事従事者を除く)	140	564	4.03
電気工事従事者	108	358	3.31
土木作業従事者	114	758	6.65
採掘従事者	1	16	16.00
K 運搬・清掃・包装等従事者	6,318	3,159	0.50
運搬従事者	1,089	1,013	0.93
清掃従事者	968	1,068	1.10
包装従事者	171	79	0.46
その他の運搬・清掃・包装等従事者	4,090	999	0.24
IT関連職業	524	642	1.23
福祉関連職業	2,464	7,794	3.16
(うち介護関連職種)	1,282	5,507	4.30
L 分類不能の職業	4,596	0	0.00

- ・雇用期間4か月未満の臨時を除きパートを含む
- ・平成21年12月改定の「日本標準職業分類」に基づく区分

IT関連職業 = 072.082.10.101.102.103.104.105.106.109.246.311.312.512.542.552.673.674 の合計

福祉関連職業合計 = 13.131.132.133.144.145.161.162.169.351.36.361.362 の合計

(うち介護関連職種合計) = 162.169.351.36.361.362 の合計

雇用保険業務状況

項目 年度 年月	① 適用事業所数		② 被保険者数		③ 資格取得者数			④ 資格喪失者数		
		対前年 増減率 (%)		対前年 増減率 (%)	対前年 増減率 (%)	取得 率 (%)		対前年 増減率 (%)	喪失 率 (%)	
元年度	33,984	1.3	603,931	1.1	9,119	1.2	1.51	8,360	0.3	1.37
2年度	34,513	1.6	607,646	0.6	8,099	-11.2	1.33	7,914	-5.3	1.29
3年度	34,986	1.4	603,836	-0.6	7,694	-5.0	1.27	7,813	-1.3	1.28
4年度	35,314	0.9	601,199	-0.4	8,197	6.5	1.36	8,249	5.6	1.35
5年度	35,350	0.1	600,348	-0.1	8,223	0.3	1.37	8,125	-1.5	1.34
4/4～6	35,252	1.1	603,805	-0.3	12,686	2.4	2.10	10,760	5.0	1.75
4/7～9	35,319	1.1	603,730	-0.3	6,871	10.2	1.14	7,784	8.8	1.27
4/10～12	35,291	0.9	600,535	-0.5	6,683	9.0	1.11	7,019	6.5	1.16
5/1～3	35,395	0.7	596,724	-0.6	6,549	8.7	1.10	7,433	2.6	1.23
5/4～6	35,406	0.4	599,434	-0.7	12,669	-0.1	2.11	10,870	1.0	1.78
5/7～9	35,376	0.2	601,672	-0.3	6,913	0.6	1.15	7,320	-6.0	1.20
5/10～12	35,272	-0.1	600,934	0.1	6,877	2.9	1.14	6,865	-2.2	1.13
6/1～3	35,347	-0.1	599,352	0.4	6,432	-1.8	1.07	7,444	0.1	1.23
6/4～6	35,364	-0.1	602,168	0.5	12,252	-3.3	2.03	10,648	-2.0	1.74
5年4月	35,415	0.6	594,081	-1.2	15,075	-17.8	2.54	17,223	2.1	2.82
5月	35,404	0.4	601,923	-0.5	15,233	31.2	2.53	8,023	1.9	1.32
6月	35,400	0.3	602,297	-0.5	7,699	-5.0	1.28	7,365	-2.3	1.21
7月	35,433	0.2	602,208	-0.4	7,187	-1.0	1.19	7,422	-6.3	1.22
8月	35,466	0.2	601,742	-0.4	6,689	0.5	1.11	7,247	-1.2	1.19
9月	35,229	0.1	601,066	-0.2	6,863	2.5	1.14	7,290	-9.9	1.20
10月	35,270	0.0	600,161	-0.1	7,440	2.0	1.24	8,393	-5.0	1.38
11月	35,270	-0.1	600,732	-0.1	7,033	2.9	1.17	6,545	3.6	1.08
12月	35,277	-0.1	601,910	0.4	6,157	4.1	1.02	5,656	-4.2	0.93
6年1月	35,324	-0.1	599,895	0.5	6,300	4.0	1.05	8,285	1.2	1.36
2月	35,350	-0.2	599,395	0.4	6,332	-2.9	1.06	6,771	4.9	1.12
3月	35,366	-0.1	598,765	0.4	6,665	-5.7	1.11	7,275	-5.0	1.20
6年4月	35,390	-0.1	600,022	1.0	18,572	23.2	3.10	17,152	-0.4	2.78
5月	35,348	-0.2	603,193	0.2	11,213	-26.4	1.86	8,023	0.0	1.31
6月	35,354	-0.1	603,289	0.2	6,972	-9.4	1.16	6,769	-8.1	1.11
7月										
8月										
9月										
10月										
11月										
12月										
7年1月										
2月										
3月										

注1 各年度、四半期の数値は月平均である。

注2 ②の各月の数値は月末現在である。

取得率=③/②×100 喪失率=④/(②+④)×100

項目 年度 年月	④のうち			⑥			⑦		⑧			⑨ 受給率 (%)	
	⑤ 解雇		解雇率 (%)	受給資格決定件数 (一般)		構成比 (%)	初回受給者数 (一般・基本分)		受給者実人員 (一般・基本分)		対前年 増減率 (%)		構成比 (%)
	対前年 増減率 (%)	解雇率 (%)		対前年 増減率 (%)	構成比 (%)		対前年 増減率 (%)	対前年 増減率 (%)					
元年度	386	4.7	4.6	1,832	-1.6	28.1	1,521	-7.5	6,520	-2.0	24.1	1.1	
2年度	478	24.0	6.0	1,905	4.0	30.0	1,532	0.7	6,533	0.2	22.7	1.1	
3年度	382	-20.2	4.9	1,736	-8.9	26.9	1,456	-5.0	6,722	2.9	21.8	1.1	
4年度	349	-8.6	4.2	1,762	1.5	27.4	1,430	-1.8	6,238	-7.2	20.8	1.0	
5年度	381	9.0	4.7	1,742	-1.1	27.1	1,442	0.8	6,321	1.3	21.0	1.0	
4/4～6	431	-23.1	4.0	2,214	-1.3	29.9	1,675	-5.6	6,109	-11.4	18.6	1.0	
4/7～9	304	4.6	3.9	1,640	2.5	27.1	1,463	-0.8	6,878	-7.2	22.7	1.1	
4/10～12	331	-9.0	4.7	1,554	2.2	28.1	1,354	0.4	6,158	-7.0	21.5	1.0	
5/1～3	330	5.8	4.4	1,638	3.5	24.5	1,226	0.1	5,809	-2.5	20.4	1.0	
5/4～6	600	39.1	5.5	2,299	3.8	31.7	1,783	6.4	6,179	1.1	19.7	1.0	
5/7～9	325	6.9	4.4	1,644	0.2	27.3	1,487	1.6	6,981	1.5	23.5	1.1	
5/10～12	270	-18.6	3.9	1,477	-5.0	26.9	1,345	-0.7	6,410	4.1	22.2	1.1	
6/1～3	328	-0.7	4.4	1,549	-5.4	24.1	1,152	-6.0	5,714	-1.6	20.0	0.9	
6/4～6	606	1.0	5.7	2,203	-4.2	31.1	1,727	-3.1	6,197	0.3	19.7	1.0	
5年4月	973	41.8	5.6	2,487	7.8	29.0	1,436	10.2	5,449	-1.0	17.5	0.9	
5月	480	42.9	6.0	2,554	3.2	36.4	2,120	13.3	6,353	3.4	20.1	1.0	
6月	347	27.6	4.7	1,856	-0.2	30.0	1,792	-3.2	6,734	0.8	21.6	1.1	
7月	357	11.2	4.8	1,639	3.9	28.1	1,598	3.3	6,967	2.9	23.3	1.1	
8月	315	20.7	4.3	1,647	-4.2	27.7	1,665	6.7	7,220	1.2	24.4	1.2	
9月	303	-8.2	4.2	1,645	1.3	26.2	1,198	-6.6	6,755	0.5	22.7	1.1	
10月	316	-23.9	3.8	1,810	0.1	28.9	1,397	2.8	6,764	5.8	22.7	1.1	
11月	263	-1.9	4.0	1,463	-7.8	26.7	1,521	3.0	6,479	5.4	22.2	1.1	
12月	230	-26.0	4.1	1,157	-8.7	24.7	1,116	-9.0	5,987	0.9	21.7	1.0	
6年1月	375	-6.5	4.5	1,708	3.4	25.6	1,233	-5.0	6,121	1.2	21.9	1.0	
2月	235	-16.4	3.5	1,495	-5.9	23.7	1,217	1.8	5,674	-1.2	19.8	0.9	
3月	374	21.0	5.1	1,444	-13.7	23.0	1,006	-15.1	5,346	-5.2	18.3	0.9	
6年4月	956	-1.7	5.6	2,522	1.4	29.4	1,689	17.6	5,807	6.6	18.6	1.0	
5月	417	-13.1	5.2	2,535	-0.7	36.5	1,963	-7.4	6,293	-0.9	19.7	1.0	
6月	445	28.2	6.6	1,552	-16.4	27.1	1,528	-14.7	6,491	-3.6	20.7	1.1	
7月													
8月													
9月													
10月													
11月													
12月													
7年1月													
2月													
3月													

解雇率=⑤/④×100 ⑥の構成比=⑥/新規求職申込件数×100

⑧の構成比=⑧/有効求職者数×100 ⑨=⑧/(②+⑧)×100