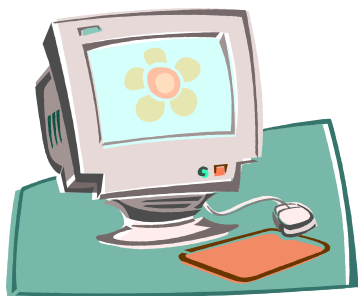


7月
開校

パソコンワーク初級科

訓練期間:令和6年7月25日(木)～令和6年10月24日(木)



あらゆる事務に必要なオフィスソフト(ワード・エクセル・パワーポイント)の活用技術を身に付け、多様なビジネス文書・帳票作成、プレゼン資料作成、メール送受信等ができるようになることで、さらに再就職が有利になります。

また、社会人として必要不可欠なビジネスマナーやコミュニケーション力をスキルアップし、企業に必要とされる人材になることを目指します。

募集期間:令和6年6月3日(月)～令和6年7月1日(月)

※感染症等の影響により、訓練の中止や訓練会場・訓練内容等の変更をおこなうことがあります。

訓練時間	09:20～15:50(訓練終了時刻が16:50となる日が数回あります) 訓練休日は土・日・祝 及び、8月12日～8月15日
定員	15名 ※応募状況により訓練の実施を中止する場合があります
応募資格	公共職業安定所(ハローワーク)所長の受講指示、若しくは受講推薦が受けられる方。
申し込み方法	居住地を管轄する公共職業安定所(ハローワーク)にて手続きが必要になります。詳細はご相談ください。
目標資格	コンピュータサービス技能評価試験 3級ワープロ技士、3級表計算技士(受験料自己負担)
費用	テキスト代等15,000円程度必要、 <u>受講料は無料</u>
訓練会場	津山圏域雇用労働センター 津山市山下92-1(駐車場有り)
選考日	令和6年7月8日(月)
選考場所	岡山県立北部高等技術専門校 津山市川崎953
選考方法	学科(国語・数学)及び、面接試験により選考します。
合格発表	令和6年7月17日(水)



お問合せ先

岡山県立北部高等技術専門校 Tel 0868-26-1125

訓練実施主体:岡山県立北部高等技術専門校

委託先機関:西日本電子計算学院

訓練コース概要

区分	知識等習得コース	期間	3ヶ月	総訓練 時間数	351時間	北部校
訓練科名	パソコンワーク初級科					
対象・受講条件	特になし		選考方法	学科(国語・数学)・面接試験		
訓練目標・仕上がり像	企業で必要とされるビジネス関連ソフト及びインターネット活用までの知識・技能を習得し、効率よくビジネス資料が作成できる能力を身につける。					
資格取得目標	任意取得:コンピュータサービス技能評価試験3級(受験料自己負担)					
No	訓練期間及び訓練会場	募集締切日	選考日及び選考会場	定員		
1	令和6年7月25日～令和6年10月24日	令和6年7月1日	令和6年7月8日 北部高等技術専門校	15名		
	訓練会場	西日本電子計算学院 津山圏域雇用労働センター 津山市山下92-1				
訓練の内容	科目	教科の内容				
	パソコン基本操作	コンピュータの基礎知識、基本操作、文字入力、ソフトウェアの活用、情報とセキュリティ、ネットワークの仕組み				
	文書作成(Word)	ワープロソフト基本操作、タイピング練習、報告書・ビジネス文書等の作成、検定対策				
	表計算(Excel)	表計算ソフト基本操作、表作成と編集、計算式・関数式の入力・活用、検索・抽出、グラフ作成、マクロ機能の解説、検定対策				
	ビジネス実践	グループワーク、ロールプレイング等(社会人としてのコミュニケーション、相互共通理解、自己表現、ビジネスパーソンとしての資質、ビジネス実務のマナー、敬語表現、報告・連絡・相談の仕方、電話対応、名刺の交換、席次の理解、訪問のマナー、来客対応)				
	プレゼンテーション(PowerPoint)	プレゼンテーションの基本操作、プレゼンテーションの技法、プレゼンテーション実習				
	インターネット基本操作	インターネットのしくみと活用、基本操作、情報検索、メール送受信				
	テレワーク入門	テレワークの基礎知識、グループウェア、Web会議、クラウド基本操作				
	社会・就職対策	オリエンテーション、ジョブ・カードを活用したキャリアコンサルティング、面接対策、履歴書・職務経歴書の書き方、就職ガイダンス、ビジネスマナー、安全衛生				
設備機器等	パソコン一式、インターネット利用環境、Microsoft Office					
備考	受講者負担金:15,000円程度 (内訳)テキスト代、プリント資料代等					
注意事項	<p>※選考試験に合格された方は入校日に健康診断書(自己負担)等を提出していただく必要があります。</p> <p>・全ての訓練に出席し、訓練修了後は速やかに各コースに関連した就職を目指している方が対象の訓練です。</p> <p>・訓練の進捗を妨害したり、訓練担当者の指示に従わずに秩序を著しく乱したり、欠席・遅刻・早退が多い時などは、退校していただく場合があります。</p> <p>・訓練カリキュラムには、ジョブ・カード作成及びジョブ・カードを活用したキャリアコンサルティングを受ける時間があります。</p> <p>・訓練修了後に、訓練を受講した方を対象とした数回の就職状況調査を行いますので、ご協力をお願いします。</p> <p>・訓練期間中は、委託先機関が実施する感染防止対策の遵守をお願いします。</p>					

※原則、土曜日・日曜日及び祝日は訓練休日です。

※訓練会場、選考会場が変更になる場合があります。また、教科内容・時間数・時間帯を変更することがあります。