

令和6年3月分

# 最近の雇用情勢

担当

令和6年4月30日(火)

岡山労働局 職業安定部 職業安定課

職業安定課長 久成

地方労働市場情報官 藤原

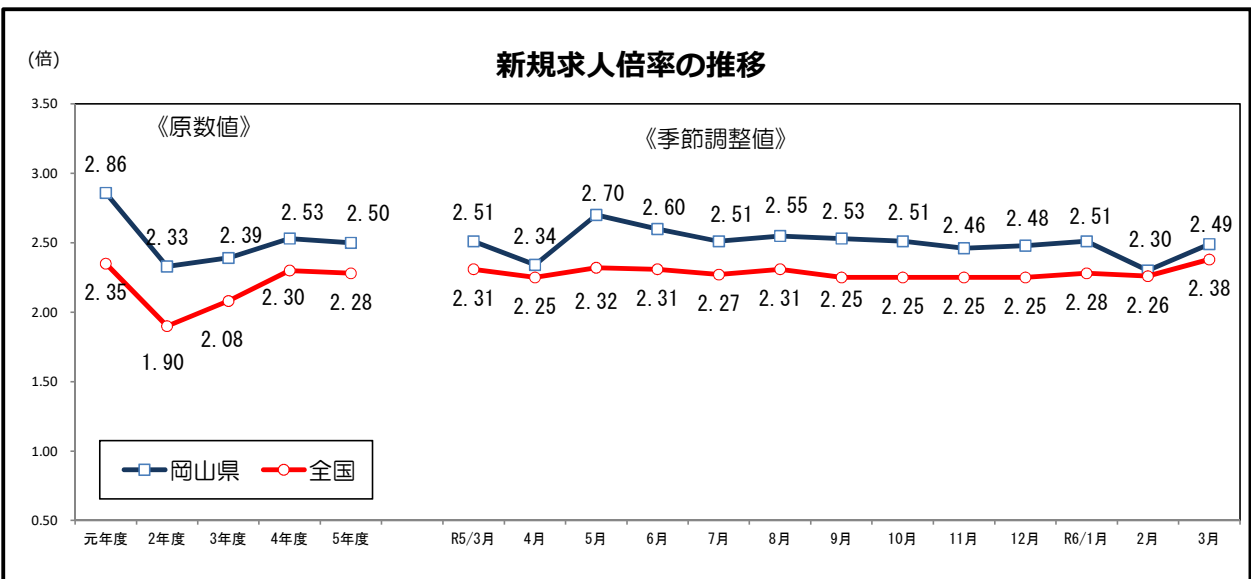
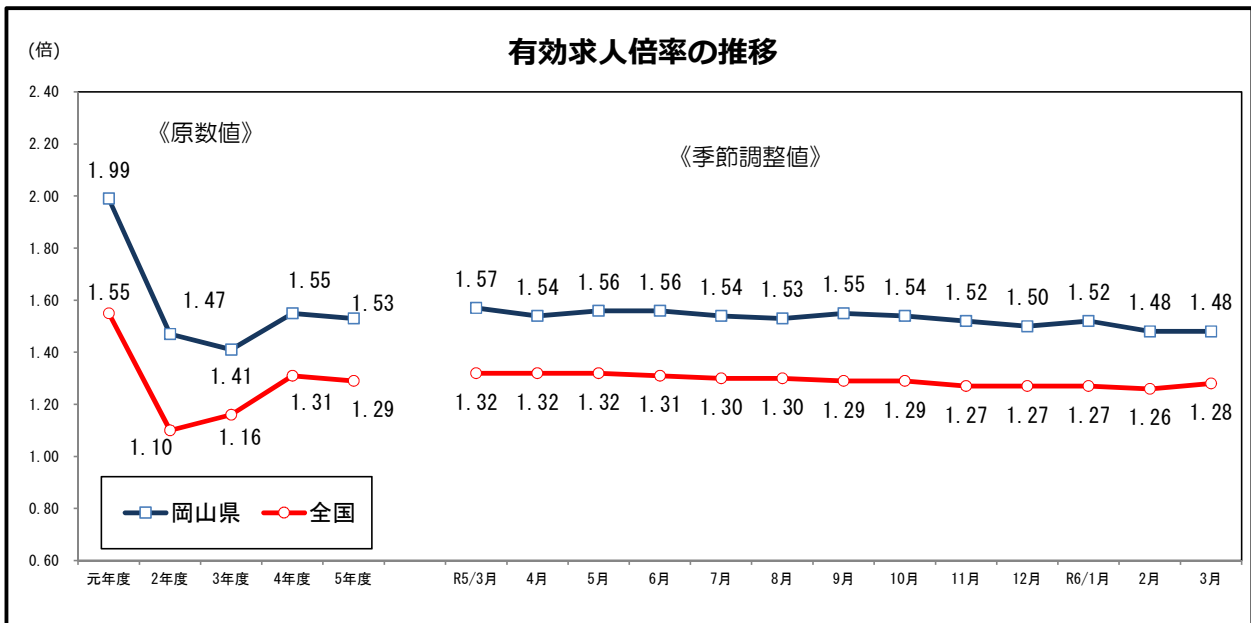
電話086-801-5103

## 1 求人倍率の状況

○ **有効求人倍率は前月と同水準。**

有効求人倍率（季節調整値） ➡ 1.48倍 前月と同水準となった。

新規求人倍率（季節調整値） ➡ 2.49倍 対前月 +0.19 ポイントで 2か月ぶりの上昇となった。



(注) ハローワークインターネットサービスの機能拡充に伴い、令和3年9月以降の数値には、ハローワークに来所せず、オンライン上で求職登録した求職者数や、求職者がハローワークインターネットサービスの求人へ直接応募した就職件数等が含まれています。

## 2 求人の状況

### (1) 新規求人（パートを含む）

- 新規求人数は14,619人（原数値）で、前年同月比で7.0%減少し、6か月連続の減少。
- 産業別新規求人状況（前年同月比）

産業分類	前年同月比	摘要
建設業	1.2% 減（－ 18人）	8か月連続の減少
製造業	11.6% 減（－ 224人）	2か月連続の減少
運輸業・郵便業	12.2% 増（＋ 116人）	3か月ぶりの増加
卸売業・小売業	17.8% 減（－ 556人）	5か月連続の減少
宿泊業・飲食サービス業	17.4% 減（－ 143人）	2か月連続の減少
医療・福祉	5.2% 減（－ 230人）	5か月ぶりの減少
サービス業（他に分類されないもの）	2.7% 減（－ 33人）	10か月連続の減少

### (2) 有効求人（パートを含む）

- 有効求人数は44,382人（原数値）で、前年同月比で6.4%減少し、9か月連続の減少。

## 3 求職の状況

### (1) 新規求職（パートを含む）

- 新規求職者数は6,265人（原数値）で、前年同月比で6.5%減少し、2か月連続の減少。

### (2) 有効求職（パートを含む）

- 有効求職者数は29,252人（原数値）で、前年同月比で0.7%減少し、5か月ぶりの減少。

## 4 就職の状況

- 就職件数は2,166件で、前年同月比で9.1%の減少。
- 就職率は34.6%で、前年同月より1.0ポイント低下。

## 5 雇用保険の状況

- 被保険者数は598,765人で、前年同月比で0.4%増加し、4か月連続の増加。
- 資格喪失者数のうち解雇者数は374人で、前年同月比で21.0%増加し、7か月ぶりの増加。
- 受給者実人員（基本分）は5,346人で、前年同月比で5.2%減少し、2か月連続の減少。

## 6 正社員の有効求人倍率

- 正社員の有効求人倍率は1.28倍（原数値）で、前年同月より0.04ポイント上昇。

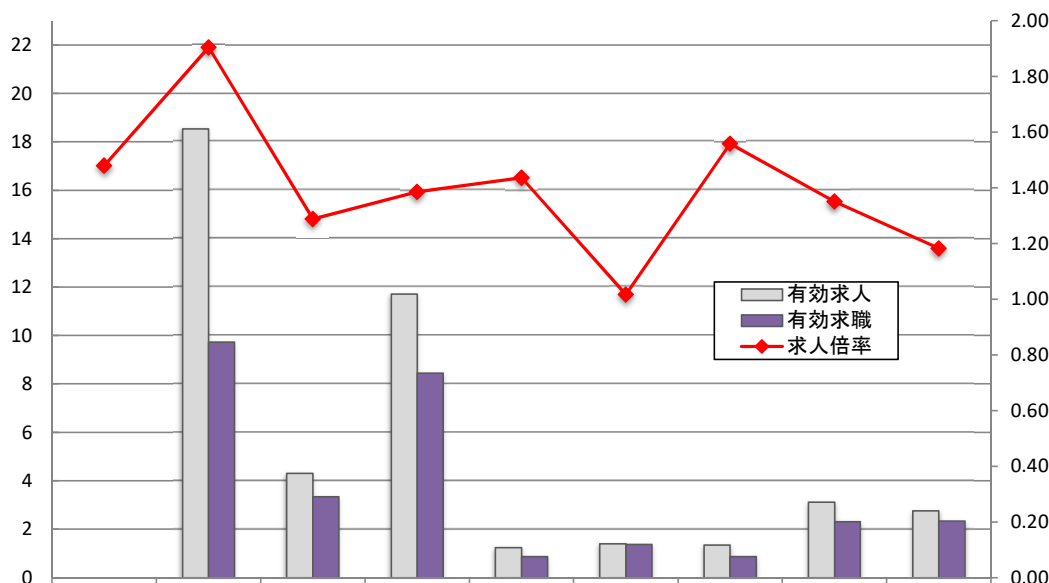
## 7 岡山労働局の雇用情勢判断

- 持ち直しの動きに足踏みがみられる。物価上昇等が雇用に与える影響に留意する必要がある。

# ハローワーク別有効求人倍率 3月

(千人)

(倍)



	岡山県	岡山	津山	倉敷中央	玉野	和気	高梁	笠岡	西大寺
求人倍率 (前年同月比)	1.48	1.90 (+0.10P)	1.29 (-0.09P)	1.39 (-0.35P)	1.44 (-0.06P)	1.02 (-0.05P)	1.56 (+0.10P)	1.35 (-0.09P)	1.18 (-0.05P)
有効求人	44,382	18,526	4,298	11,702	1,234	1,396	1,350	3,117	2,759
有効求職	29,252	9,728	3,337	8,447	859	1,373	866	2,308	2,334

※ 岡山県の求人倍率は季節調整値

## ハローワークのマッチング業務に関する実績

### ①就職件数 (一般)

項目	岡山局	岡山	津山	倉敷中央	玉野	和気	高梁	笠岡	西大寺
令和5年度 目標数値	24,556	7,036	3,222	7,270	886	1,278	902	2,093	1,869
実績累計 (3月末現在)	22,568	6,053	3,083	6,802	825	1,208	886	2,007	1,704

### ②求人充足件数 (一般)

項目	岡山局	岡山	津山	倉敷中央	玉野	和気	高梁	笠岡	西大寺
令和5年度 目標数値	24,469	8,654	2,880	7,133	678	1,022	843	1,644	1,615
実績累計 (3月末現在)	22,196	7,763	2,700	6,634	596	873	779	1,414	1,437

### ③雇用保険受給者の早期再就職件数

項目	岡山局	岡山	津山	倉敷中央	玉野	和気	高梁	笠岡	西大寺
令和5年度 目標数値(確定値)	7,435	2,464	864	2,227	212	323	234	556	555
実績累計 (2月末現在)	7,221	2,256	840	2,330	189	338	184	508	570

(注1) 雇用保険受給者の早期再就職件数の実績は、集計の都合上2か月後の公表になります。

(注2) 岡山局の実績累計には、中国運輸局の数値を含みます。

(注3) ①就職件数には、オンライン自主応募による就職件数を含みません。

(注4) ②充足件数には、オンライン自主応募による充足件数を含みます。

# 一般労働市場の動向

項目 年度 年月	新 規						有 効					
	求 人		求 職		求人倍率		求 人		求 職		求人倍率	
	対前年 増減率 (%)	対前年 増減率 (%)	原数値 (倍)	季調値 (倍)	対前年 増減率 (%)	対前年 増減率 (%)	原数値 (倍)	季調値 (倍)				
元年度	18,639	-4.2	6,527	-3.3	2.86	—	53,908	-3.0	27,022	-3.4	1.99	—
2年度	14,801	-20.6	6,347	-2.8	2.33	—	42,258	-21.6	28,834	6.7	1.47	—
3年度	15,386	3.9	6,443	1.5	2.39	—	43,396	2.7	30,852	7.0	1.41	—
4年度	16,239	5.5	6,420	-0.3	2.53	—	46,567	7.3	30,053	-2.6	1.55	—
5年度	15,728	-3.1	6,294	-2.0	2.50	—	45,273	-2.8	29,639	-1.4	1.53	—
4/1～3	16,877	8.2	6,765	0.9	2.49	2.48	46,964	7.7	30,440	4.3	1.54	1.45
4/4～6	15,770	9.5	7,411	5.5	2.13	2.49	45,199	9.5	32,758	3.9	1.38	1.49
4/7～9	15,956	8.6	6,063	-1.5	2.63	2.61	45,793	10.9	30,329	-1.1	1.51	1.55
4/10～12	16,634	6.9	5,528	-5.1	3.01	2.61	47,583	8.0	28,698	-6.8	1.66	1.59
5/1～3	16,596	-1.7	6,679	-1.3	2.48	2.52	47,690	1.5	28,426	-6.6	1.68	1.58
5/4～6	15,766	-0.0	7,257	-2.1	2.17	2.55	44,815	-0.9	31,328	-4.4	1.43	1.55
5/7～9	15,822	-0.8	6,016	-0.8	2.63	2.53	44,872	-2.0	29,744	-1.9	1.51	1.54
5/10～12	15,738	-5.4	5,483	-0.8	2.87	2.49	45,922	-3.5	28,856	0.6	1.59	1.52
6/1～3	15,586	-6.1	6,418	-3.9	2.43	2.43	45,485	-4.6	28,629	0.7	1.59	1.49
4年4月	16,137	4.5	8,848	-1.0	1.82	2.45	45,708	7.8	32,946	2.3	1.39	1.48
5月	14,469	6.4	6,867	17.9	2.11	2.44	44,626	9.4	33,039	4.9	1.35	1.48
6月	16,704	17.9	6,519	3.2	2.56	2.59	45,264	11.4	32,289	4.6	1.40	1.51
7月	16,263	7.8	5,820	-6.1	2.79	2.65	45,242	11.5	30,519	1.8	1.48	1.54
8月	15,344	9.6	6,174	2.5	2.49	2.61	46,116	12.1	30,332	-1.5	1.52	1.57
9月	16,261	8.4	6,195	-0.8	2.62	2.57	46,022	9.1	30,135	-3.7	1.53	1.55
10月	17,557	8.2	6,367	-0.4	2.76	2.54	47,057	9.1	30,089	-4.6	1.56	1.55
11月	16,684	7.9	5,568	-7.1	3.00	2.72	48,203	8.3	28,968	-6.8	1.66	1.60
12月	15,662	4.4	4,649	-8.5	3.37	2.59	47,490	6.8	27,037	-9.0	1.76	1.61
5年1月	17,350	-6.1	6,633	-1.9	2.62	2.53	47,578	1.5	27,411	-8.3	1.74	1.59
2月	16,712	6.7	6,703	6.7	2.49	2.51	48,084	2.0	28,420	-5.7	1.69	1.58
3月	15,726	-4.6	6,701	-7.6	2.35	2.51	47,408	1.2	29,446	-5.8	1.61	1.57
5年4月	15,206	-5.8	8,584	-3.0	1.77	2.34	44,659	-2.3	31,097	-5.6	1.44	1.54
5月	16,080	11.1	7,009	2.1	2.29	2.70	44,472	-0.3	31,666	-4.2	1.40	1.56
6月	16,013	-4.1	6,177	-5.2	2.59	2.60	45,313	0.1	31,220	-3.3	1.45	1.56
7月	15,507	-4.6	5,842	0.4	2.65	2.51	44,698	-1.2	29,948	-1.9	1.49	1.54
8月	15,516	1.1	5,938	-3.8	2.61	2.55	44,511	-3.5	29,591	-2.4	1.50	1.53
9月	16,443	1.1	6,267	1.2	2.62	2.53	45,406	-1.3	29,694	-1.5	1.53	1.55
10月	16,360	-6.8	6,272	-1.5	2.61	2.51	46,119	-2.0	29,854	-0.8	1.54	1.54
11月	15,539	-6.9	5,488	-1.4	2.83	2.46	46,334	-3.9	29,145	0.6	1.59	1.52
12月	15,316	-2.2	4,690	0.9	3.27	2.48	45,314	-4.6	27,569	2.0	1.64	1.50
6年1月	17,133	-1.3	6,671	0.6	2.57	2.51	46,256	-2.8	27,992	2.1	1.65	1.52
2月	15,005	-10.2	6,319	-5.7	2.37	2.30	45,816	-4.7	28,642	0.8	1.60	1.48
3月	14,619	-7.0	6,265	-6.5	2.33	2.49	44,382	-6.4	29,252	-0.7	1.52	1.48

注1 計上数及び指数は新規学卒者を除きパートタイムを含む。

注2 年度、四半期の数値は月平均である。

項目 年度 年月	就 職						高 年 齢 求 職 者						
	合 計		就 職 率 (%)	雇 用 保 険 受 給 者		高 年 齢 者		新 規		有 効			
	対前年 増減率 (%)	対前年 増減率 (%)		対前年 増減率 (%)	対前年 増減率 (%)	対前年 増減率 (%)	対前年 増減率 (%)	構成比 (%)	対前年 増減率 (%)	構成比 (%)			
元年度	2,240	-9.2	34.3	641	-5.4	556	-3.1	1,835	4.3	28.1	7,757	0.0	28.7
2年度	1,974	-11.9	31.1	592	-7.7	505	-9.1	1,927	5.0	30.4	8,976	15.7	31.1
3年度	1,983	0.5	30.8	589	-0.5	537	6.3	2,030	5.4	31.5	10,176	13.4	33.0
4年度	1,931	-2.6	30.1	568	-3.5	561	4.4	2,065	1.7	32.2	9,802	-3.7	32.6
5年度	1,884	-2.4	29.9	563	-0.9	574	2.3	2,179	5.5	34.6	10,101	3.0	34.1
4/1~3	2,034	-2.8	30.1	597	1.4	568	-0.2	2,102	-0.3	31.1	9,851	5.8	32.4
4/4~6	2,096	-2.5	28.3	603	0.5	580	2.9	2,520	5.6	34.0	11,208	3.1	34.2
4/7~9	1,852	-0.9	30.5	573	2.0	523	5.8	1,810	-2.9	29.9	9,741	-2.6	32.1
4/10~12	1,834	-2.3	27.5	554	-7.2	546	4.3	1,739	-1.7	31.5	9,179	-8.0	32.0
5/1~3	1,941	-4.6	29.1	544	-9.0	595	4.8	2,191	4.3	32.8	9,083	-7.8	32.0
5/4~6	2,018	-3.7	27.8	562	-6.8	612	5.6	2,643	4.9	36.4	10,976	-2.1	35.0
5/7~9	1,769	-4.4	29.4	583	1.8	507	-3.1	1,902	5.1	31.6	9,829	0.9	33.0
5/10~12	1,831	-0.2	33.4	571	3.2	555	1.6	1,853	6.5	33.8	9,684	5.5	33.6
6/1~3	1,917	-1.2	29.9	536	-1.4	621	4.4	2,316	5.7	36.1	9,914	9.2	34.6
4年4月	2,157	-7.3	24.4	573	-6.7	578	-9.8	3,389	-4.5	38.3	11,223	0.3	34.1
5月	1,996	0.4	29.1	597	6.8	571	12.6	2,231	26.9	32.5	11,346	4.2	34.3
6月	2,134	0.1	32.7	640	1.9	590	8.9	1,940	4.9	29.8	11,054	4.8	34.2
7月	1,816	-0.5	31.2	573	7.7	510	11.6	1,731	-12.5	29.7	9,981	1.3	32.7
8月	1,784	1.7	28.9	562	7.0	506	11.7	1,855	6.5	30.0	9,700	-3.2	32.0
9月	1,955	-3.6	31.6	583	-7.0	553	-3.5	1,844	-1.3	29.8	9,541	-5.8	31.7
10月	1,944	-1.2	30.5	580	-5.5	544	3.0	2,054	2.1	32.3	9,624	-5.8	32.0
11月	1,868	-2.3	33.5	570	-9.7	581	10.0	1,735	-1.1	31.2	9,281	-7.9	32.0
12月	1,690	-3.7	36.4	511	-6.1	512	-0.2	1,428	-7.5	30.7	8,631	-10.5	31.9
5年1月	1,476	-11.0	22.3	453	-17.8	445	0.2	2,173	0.4	32.8	8,693	-10.2	31.7
2月	1,962	-2.0	29.3	553	-4.8	599	-0.8	2,165	14.1	32.3	9,019	-8.0	31.7
3月	2,384	-2.4	35.6	625	-5.3	741	13.0	2,236	-0.3	33.4	9,536	-5.3	32.4
5年4月	2,022	-6.3	23.6	494	-13.8	629	8.8	3,494	3.1	40.7	10,844	-3.4	34.9
5月	2,019	1.2	28.8	576	-3.5	610	6.8	2,399	7.5	34.2	11,119	-2.0	35.1
6月	2,013	-5.7	32.6	617	-3.6	598	1.4	2,036	4.9	33.0	10,964	-0.8	35.1
7月	1,790	-1.4	30.6	590	3.0	529	3.7	1,898	9.6	32.5	10,027	0.5	33.5
8月	1,668	-6.5	28.1	557	-0.9	464	-8.3	1,850	-0.3	31.2	9,705	0.1	32.8
9月	1,850	-5.4	29.5	602	3.3	528	-4.5	1,958	6.2	31.2	9,755	2.2	32.9
10月	1,956	0.6	31.2	614	5.9	548	0.7	2,169	5.6	34.6	9,907	2.9	33.2
11月	1,809	-3.2	33.0	573	0.5	584	0.5	1,820	4.9	33.2	9,830	5.9	33.7
12月	1,727	2.2	36.8	527	3.1	532	3.9	1,569	9.9	33.5	9,316	7.9	33.8
6年1月	1,534	3.9	23.0	465	2.6	469	5.4	2,424	11.6	36.3	9,593	10.4	34.3
2月	2,050	4.5	32.4	575	4.0	659	10.0	2,303	6.4	36.4	9,891	9.7	34.5
3月	2,166	-9.1	34.6	568	-9.1	735	-0.8	2,222	-0.6	35.5	10,258	7.6	35.1

注3 高年齢求職者とは55歳以上の求職者である。

注4 高年齢求職者欄の構成比は新規及び有効求職者総数に対する構成比である。

注5 就職率=就職件数/新規求職者数

## パートタイムの状況

項目 年度 年月	新 規			有 効			就 職						
	求 人 対前年 増減率 (%)	求 職 対前年 増減率 (%)	求人 倍率 (倍)	求 人 対前年 増減率 (%)	求 職 対前年 増減率 (%)	求人 倍率 (倍)	合 計 対前年 増減率 (%)	就 職 率 (%)					
元年度	7,855	-2.4	2,220	-2.2	3.54	22,439	-2.1	9,982	-2.5	2.25	875	-5.0	39.4
2年度	6,309	-19.7	2,219	-0.0	2.84	17,749	-20.9	10,877	9.0	1.63	830	-5.1	37.4
3年度	6,298	-0.2	2,307	4.0	2.73	17,467	-1.6	12,172	11.9	1.44	845	1.8	36.6
4年度	6,786	7.8	2,327	0.9	2.92	19,226	10.1	11,946	-1.9	1.61	845	0.0	36.3
5年度	6,474	-4.6	2,349	0.9	2.76	18,533	-3.6	11,962	0.1	1.55	816	-3.4	34.8
4/1~3	7,263	7.8	2,351	-1.4	3.09	19,766	8.1	11,854	6.4	1.67	885	-1.8	37.6
4/4~6	6,417	12.6	2,907	8.5	2.21	18,280	11.7	13,406	5.5	1.36	930	2.7	32.0
4/7~9	6,547	11.7	2,104	-2.7	3.11	18,541	15.5	12,040	0.0	1.54	791	1.9	37.6
4/10~12	6,867	7.8	1,923	-5.5	3.57	19,273	9.0	11,345	-6.2	1.70	805	-0.8	41.8
5/1~3	7,314	0.7	2,375	1.0	3.08	20,810	5.3	10,994	-7.2	1.89	854	-3.5	35.9
5/4~6	6,613	3.1	2,870	-1.3	2.30	18,807	2.9	12,896	-3.8	1.46	896	-3.7	31.2
5/7~9	6,463	-1.3	2,155	2.4	3.00	18,190	-1.9	11,907	-1.1	1.53	716	-9.5	33.2
5/10~12	6,426	-6.4	1,975	2.7	3.25	18,662	-3.2	11,603	2.3	1.61	800	-0.5	40.5
6/1~3	6,393	-12.6	2,396	0.9	2.67	18,473	-11.2	11,441	4.1	1.61	853	-0.1	35.6
4年4月	6,827	4.4	3,699	-0.6	1.85	18,708	8.6	13,284	2.3	1.41	942	-8.5	25.5
5月	5,640	7.7	2,654	29.5	2.13	17,929	10.8	13,572	7.1	1.32	899	11.8	33.9
6月	6,784	27.5	2,368	4.3	2.86	18,203	16.0	13,363	7.2	1.36	950	7.3	40.1
7月	6,876	10.2	1,969	-12.2	3.49	18,198	16.5	12,247	3.6	1.49	779	0.5	39.6
8月	6,261	15.4	2,095	5.2	2.99	18,717	17.7	11,947	-0.6	1.57	735	4.6	35.1
9月	6,503	10.0	2,247	-0.2	2.89	18,709	12.5	11,925	-2.8	1.57	860	0.9	38.3
10月	7,226	6.1	2,279	1.1	3.17	18,955	9.8	11,938	-3.1	1.59	867	0.0	38.0
11月	6,823	10.0	1,942	-9.0	3.51	19,412	8.9	11,496	-6.3	1.69	817	0.0	42.1
12月	6,552	7.4	1,548	-9.8	4.23	19,453	8.3	10,601	-9.2	1.84	730	-2.5	47.2
5年1月	8,151	-5.9	2,371	-0.3	3.44	20,655	3.6	10,662	-8.6	1.94	625	-8.0	26.4
2月	7,371	16.0	2,329	7.4	3.16	21,186	5.6	10,911	-7.0	1.94	877	-1.3	37.7
3月	6,419	-5.2	2,425	-3.3	2.65	20,588	6.6	11,410	-6.1	1.80	1,059	-2.6	43.7
5年4月	6,798	-0.4	3,666	-0.9	1.85	18,932	1.2	12,666	-4.7	1.49	913	-3.1	24.9
5月	6,929	22.9	2,677	0.9	2.59	18,708	4.3	13,045	-3.9	1.43	873	-2.9	32.6
6月	6,113	-9.9	2,267	-4.3	2.70	18,781	3.2	12,976	-2.9	1.45	901	-5.2	39.7
7月	6,739	-2.0	2,017	2.4	3.34	18,123	-0.4	12,028	-1.8	1.51	693	-11.0	34.4
8月	6,353	1.5	2,074	-1.0	3.06	18,003	-3.8	11,794	-1.3	1.53	654	-11.0	31.5
9月	6,297	-3.2	2,373	5.6	2.65	18,443	-1.4	11,900	-0.2	1.55	802	-6.7	33.8
10月	7,473	3.4	2,388	4.8	3.13	18,888	-0.4	12,068	1.1	1.57	871	0.5	36.5
11月	6,116	-10.4	1,934	-0.4	3.16	18,778	-3.3	11,763	2.3	1.60	795	-2.7	41.1
12月	5,690	-13.2	1,602	3.5	3.55	18,321	-5.8	10,977	3.5	1.67	735	0.7	45.9
6年1月	7,923	-2.8	2,483	4.7	3.19	19,064	-7.7	11,094	4.1	1.72	646	3.4	26.0
2月	5,846	-20.7	2,328	-0.0	2.51	18,615	-12.1	11,357	4.1	1.64	922	5.1	39.6
3月	5,411	-15.7	2,378	-1.9	2.28	17,739	-13.8	11,873	4.1	1.49	991	-6.4	41.7

注1 年度、四半期の数値は月平均である。

注2 就職率=就職件数/新規求職者数

## 中高年齢求職者（45歳以上・パートを除く）の動向

項目 年度 年月	新規求職者						有効求職者		
	対前年 増減率 (%)	構成比	55歳以上			対前年 増減率 (%)	構成比		
対前年 増減率 (%)			構成比	対前年 増減率 (%)					
元年度	1,645	0.6	38.2	786	3.6	18.3	6,740	-1.2	39.6
2年度	1,723	4.7	41.7	839	6.7	20.3	7,787	15.5	43.4
3年度	1,760	2.1	42.6	864	3.0	20.9	8,436	8.3	45.2
4年度	1,729	-1.8	42.2	841	-2.7	20.5	7,988	-5.3	44.1
5年度	1,749	1.1	44.3	886	5.4	22.5	8,021	0.4	45.4
4/1～3	1,927	3.4	43.6	932	0.6	21.1	8,412	3.8	45.3
4/4～6	1,901	1.5	42.2	937	-2.0	20.8	8,660	0.9	44.8
4/7～9	1,640	-0.6	41.4	780	-1.9	19.7	8,049	-4.2	44.0
4/10～12	1,524	-4.2	42.3	732	-5.2	20.3	7,607	-8.8	43.8
5/1～3	1,851	-3.9	43.0	913	-2.1	21.2	7,633	-9.3	43.8
5/4～6	1,927	1.4	43.9	996	6.2	22.7	8,234	-4.9	44.7
5/7～9	1,673	2.0	43.3	808	3.6	20.9	7,958	-1.1	44.6
5/10～12	1,586	4.1	45.2	786	7.4	22.4	7,934	4.3	46.0
6/1～3	1,809	-2.3	45.0	953	4.4	23.7	7,960	4.3	46.3
4年4月	2,269	-5.1	44.1	1,191	-9.2	23.1	8,903	0.6	45.3
5月	1,761	13.8	41.8	860	10.5	20.4	8,670	1.2	44.5
6月	1,674	-0.2	40.3	761	-2.4	18.3	8,408	0.8	44.4
7月	1,641	-2.1	42.6	766	-6.0	19.9	8,089	-1.4	44.3
8月	1,725	3.7	42.3	808	0.2	19.8	8,107	-4.6	44.1
9月	1,555	-3.5	39.4	767	0.3	19.4	7,952	-6.5	43.7
10月	1,735	0.4	42.4	844	-1.2	20.6	7,957	-6.9	43.8
11月	1,530	-4.9	42.2	753	-2.6	20.8	7,659	-8.9	43.8
12月	1,307	-9.0	42.1	598	-13.1	19.3	7,205	-10.8	43.8
5年1月	1,821	-5.5	42.7	868	-7.4	20.4	7,320	-10.9	43.7
2月	1,899	3.8	43.4	948	8.8	21.7	7,675	-8.4	43.8
3月	1,833	-9.4	42.9	922	-6.7	21.6	7,905	-8.5	43.8
5年4月	2,256	-0.6	45.9	1,227	3.0	24.9	8,300	-6.8	45.0
5月	1,865	5.9	43.1	928	7.9	21.4	8,249	-4.9	44.3
6月	1,661	-0.8	42.5	832	9.3	21.3	8,153	-3.0	44.7
7月	1,669	1.7	43.6	822	7.3	21.5	7,978	-1.4	44.5
8月	1,670	-3.2	43.2	818	1.2	21.2	7,898	-2.6	44.4
9月	1,681	8.1	43.2	785	2.3	20.2	7,997	0.6	44.9
10月	1,746	0.6	45.0	894	5.9	23.0	8,068	1.4	45.4
11月	1,624	6.1	45.7	774	2.8	21.8	8,014	4.6	46.1
12月	1,388	6.2	44.9	689	15.2	22.3	7,720	7.1	46.5
6年1月	1,869	2.6	44.6	989	13.9	23.6	7,880	7.7	46.6
2月	1,835	-3.4	46.0	988	4.2	24.8	8,015	4.4	46.4
3月	1,723	-6.0	44.3	881	-4.4	22.7	7,985	1.0	45.9

注1 計上数及び指数はパートタイムを除く。

注2 構成比は新規及び有効求職者数（パートを除く）に対する構成比である。

項目 年度 年月	有効求職者			就 職						就職率	
	55歳以上			55歳以上						55歳 以上 (%)	
	対前年 増減率 (%)	構成 比 (%)		対前年 増減率 (%)	構成比 (%)		対前年 増減率 (%)	構成比 (%)	(%)		
元年度	3,316	-0.2	19.5	524	-9.3	38.3	222	-5.8	16.3	31.8	28.2
2年度	3,895	17.5	21.7	480	-8.3	42.0	200	-10.1	17.5	27.8	23.8
3年度	4,305	10.5	23.0	480	0.1	42.2	201	0.9	17.7	27.3	23.3
4年度	4,015	-6.7	22.2	467	-2.8	43.0	198	-1.7	18.2	27.0	23.6
5年度	4,105	2.2	23.2	481	3.0	45.0	210	6.1	19.7	27.5	23.7
4/1~3	4,242	3.4	22.8	494	0.1	43.0	210	4.0	18.3	25.6	22.5
4/4~6	4,430	-1.1	22.9	484	-7.9	41.5	202	-12.9	17.3	25.5	21.6
4/7~9	4,023	-5.7	22.0	464	2.3	43.7	192	8.7	18.1	28.3	24.6
4/10~12	3,809	-10.1	22.0	455	1.3	44.2	199	6.4	19.3	29.8	27.2
5/1~3	3,797	-10.5	21.8	466	-5.7	42.8	199	-5.1	18.3	25.2	21.8
5/4~6	4,279	-3.4	23.2	501	3.5	44.6	223	10.6	19.9	26.0	22.4
5/7~9	4,043	0.5	22.7	463	-0.2	43.9	192	0.2	18.3	27.6	23.8
5/10~12	3,997	4.9	23.2	474	4.3	46.0	207	3.9	20.1	29.9	26.3
6/1~3	4,099	8.0	23.9	485	4.2	45.6	218	9.4	20.5	26.8	22.9
4年4月	4,549	-1.5	23.1	506	-10.1	41.6	212	-10.2	17.4	22.3	17.8
5月	4,470	-0.7	23.0	461	-9.1	42.0	187	-16.9	17.0	26.2	21.7
6月	4,271	-1.0	22.6	485	-4.2	41.0	207	-11.9	17.5	29.0	27.2
7月	4,052	-2.8	22.2	426	2.4	41.1	187	14.0	18.0	26.0	24.4
8月	4,033	-6.4	21.9	475	4.2	45.3	197	20.1	18.8	27.5	24.4
9月	3,984	-7.6	21.9	490	0.4	44.7	192	-5.0	17.5	31.5	25.0
10月	3,987	-8.1	22.0	449	-2.6	41.7	188	1.6	17.5	25.9	22.3
11月	3,859	-9.5	22.1	476	6.0	45.3	215	10.8	20.5	31.1	28.6
12月	3,581	-12.7	21.8	439	0.7	45.7	194	6.6	20.2	33.6	32.4
5年1月	3,612	-12.9	21.6	357	-14.6	42.0	141	-19.4	16.6	19.6	16.2
2月	3,807	-10.3	21.7	464	-4.7	42.8	212	-5.8	19.5	24.4	22.4
3月	3,971	-8.4	22.0	576	-0.2	43.5	245	6.5	18.5	31.4	26.6
5年4月	4,310	-5.3	23.4	517	2.2	46.6	234	10.4	21.1	22.9	19.1
5月	4,297	-3.9	23.1	518	12.4	45.2	217	16.0	18.9	27.8	23.4
6月	4,231	-0.9	23.2	468	-3.5	42.1	219	5.8	19.7	28.2	26.3
7月	4,061	0.2	22.7	505	18.5	46.0	220	17.6	20.1	30.3	26.8
8月	4,027	-0.1	22.6	432	-9.1	42.6	186	-5.6	18.3	25.9	22.7
9月	4,041	1.4	22.7	451	-8.0	43.0	171	-10.9	16.3	26.8	21.8
10月	4,095	2.7	23.0	509	13.4	46.9	216	14.9	19.9	29.2	24.2
11月	4,023	4.2	23.1	481	1.1	47.4	217	0.9	21.4	29.6	28.0
12月	3,874	8.2	23.3	433	-1.4	43.6	187	-3.6	18.9	31.2	27.1
6年1月	4,014	11.1	23.8	411	15.1	46.3	177	25.5	19.9	22.0	17.9
2月	4,135	8.6	23.9	514	10.8	45.6	249	17.5	22.1	28.0	25.2
3月	4,149	4.5	23.9	531	-7.8	45.2	228	-6.9	19.4	30.8	25.9

注 就職率＝就職件数/新規求職者数



## 正社員求人倍率等の推移

項目 年度 年月	新 規					有 効					就 職			全国：正
	正社員求人		求職(常用)		求人倍率	正社員求人		求職(常用)		求人倍率	就職件数(充足数)		充足率	社員有効
	対前年 増減率 (%)	対前年 増減率 (%)	対前年 増減率 (%)	対前年 増減率 (%)	(原数値) (倍)	対前年 増減率 (%)	対前年 増減率 (%)	対前年 増減率 (%)	対前年 増減率 (%)	(原数値) (倍)	対前年 増減率 (%)	対前年 増減率 (%)	(%)	(原数値) (倍)
元年度	8,566	-3.6	4,297	-3.8	1.99	25,093	-2.1	17,003	-3.8	1.48	1,051	-11.6	12.3	1.12
2年度	6,981	-18.5	4,116	-4.2	1.70	20,241	-19.3	17,907	5.3	1.13	895	-14.8	12.8	0.83
3年度	7,429	6.4	4,126	0.3	1.80	21,375	5.6	18,642	4.1	1.15	899	0.4	12.1	0.90
4年度	7,735	4.1	4,083	-1.0	1.89	22,520	5.4	18,069	-3.1	1.25	861	-4.2	11.1	1.01
5年度	7,669	-0.8	3,936	-3.6	1.95	22,272	-1.1	17,646	-2.3	1.26	840	-2.5	11.0	1.02
4/4～6	7,716	7.4	4,492	3.6	1.72	22,277	6.9	19,302	2.9	1.15	913	-6.9	11.8	-
4/7～9	7,794	6.3	3,952	-0.9	1.97	22,635	7.9	18,254	-1.9	1.24	842	-3.8	10.8	-
4/10～12	7,821	5.3	3,593	-4.8	2.18	23,033	6.5	17,317	-7.1	1.33	821	-4.1	10.5	-
5/1～3	7,609	-2.0	4,297	-2.4	1.77	22,137	0.4	17,404	-6.2	1.27	870	-1.6	11.4	-
5/4～6	7,650	-0.9	4,377	-2.6	1.75	21,775	-2.3	18,400	-4.7	1.18	873	-4.4	11.4	-
5/7～9	7,857	0.8	3,852	-2.5	2.04	22,502	-0.6	17,803	-2.5	1.26	839	-0.4	10.7	-
5/10～12	7,548	-3.5	3,502	-2.5	2.16	22,533	-2.2	17,222	-0.5	1.31	813	-0.9	10.8	-
6/1～3	7,623	0.2	4,015	-6.6	1.90	22,279	0.6	17,161	-1.4	1.30	836	-3.9	11.0	-
4年4月	7,706	3.3	5,135	-1.4	1.50	22,299	5.1	19,615	2.3	1.14	939	-10.2	12.2	0.92
5月	7,326	4.1	4,198	11.4	1.75	22,105	6.9	19,416	3.4	1.14	894	-2.5	12.2	0.91
6月	8,117	14.9	4,142	2.7	1.96	22,428	8.5	18,876	2.8	1.19	905	-7.5	11.1	0.95
7月	7,759	4.1	3,845	-2.6	2.02	22,392	7.9	18,233	0.7	1.23	827	-3.4	10.7	0.98
8月	7,635	6.6	4,070	1.1	1.88	22,772	8.7	18,352	-2.0	1.24	832	-0.4	10.9	1.00
9月	7,989	8.1	3,941	-1.2	2.03	22,740	7.0	18,176	-4.2	1.25	866	-7.2	10.8	1.02
10月	8,323	6.5	4,075	-1.3	2.04	23,125	7.3	18,116	-5.5	1.28	877	-1.6	10.5	1.04
11月	7,870	7.0	3,614	-6.1	2.18	23,325	7.1	17,434	-7.2	1.34	826	-7.2	10.5	1.07
12月	7,269	2.3	3,091	-7.8	2.35	22,649	5.1	16,400	-8.8	1.38	759	-3.3	10.4	1.11
5年1月	7,531	-4.3	4,255	-2.8	1.77	22,114	1.8	16,721	-8.1	1.32	715	-8.6	9.5	1.09
2月	7,622	0.6	4,366	6.5	1.75	22,036	0.6	17,483	-4.8	1.26	883	4.0	11.6	1.06
3月	7,674	-2.2	4,269	-9.8	1.80	22,260	-1.0	18,009	-5.6	1.24	1,013	-0.9	13.2	1.02
5年4月	7,051	-8.5	4,909	-4.4	1.44	21,528	-3.5	18,402	-6.2	1.17	874	-6.9	12.4	0.98
5月	7,603	3.8	4,322	3.0	1.76	21,580	-2.4	18,587	-4.3	1.16	869	-2.8	11.4	0.96
6月	8,296	2.2	3,899	-5.9	2.13	22,218	-0.9	18,210	-3.5	1.22	875	-3.3	10.5	0.99
7月	7,391	-4.7	3,817	-0.7	1.94	22,347	-0.2	17,883	-1.9	1.25	863	4.4	11.7	1.01
8月	7,822	2.4	3,851	-5.4	2.03	22,451	-1.4	17,767	-3.2	1.26	821	-1.3	10.5	1.01
9月	8,358	4.6	3,889	-1.3	2.15	22,708	-0.1	17,759	-2.3	1.28	832	-3.9	10.0	1.02
10月	7,277	-12.6	3,876	-4.9	1.88	22,722	-1.7	17,750	-2.0	1.28	872	-0.6	12.0	1.02
11月	7,789	-1.0	3,550	-1.8	2.19	22,849	-2.0	17,352	-0.5	1.32	780	-5.6	10.0	1.04
12月	7,577	4.2	3,080	-0.4	2.46	22,028	-2.7	16,564	1.0	1.33	788	3.8	10.4	1.08
6年1月	7,577	0.6	4,181	-1.7	1.81	22,259	0.7	16,872	0.9	1.32	720	0.7	9.5	1.05
2月	7,683	0.8	3,985	-8.7	1.93	22,299	1.2	17,260	-1.3	1.29	873	-1.1	11.4	1.04
3月	7,609	-0.8	3,878	-9.2	1.96	22,278	0.1	17,351	-3.7	1.28	915	-9.7	12.0	1.01

注1 正社員の求人倍率は、正社員の求人数をパートタイムを除く常用の求職者数で除して算出しているが、パートタイムを除く常用の求職者数には派遣労働者や契約社員を希望する者も含まれるため、厳密な意味での正社員求人倍率より低い数値となる。

注2 充足率＝就職件数(充足数)／新規正社員求人数

# 産業別・規模別新規求人状況

★新産業分類（平成25年10月改定「日本標準産業分類」）に基づく区分による求人状況

項目	年度(月平均)		令和4年度			令和5年度			対前年度・前年同月増減率(%)				
	4年度	5年度	5/1月	2月	3月	6/1月	2月	3月	5年度	6/1月	2月	3月	
A・B 農・林・漁業	137	120	103	127	161	153	110	115	-12.7	48.5	-13.4	-28.6	
C 鉱業、採石業、砂利採取業	12	8	4	13	18	13	7	2	-31.8	225.0	-46.2	-88.9	
D 建設業	1,464	1,369	1,301	1,413	1,493	1,234	1,340	1,475	-6.5	-5.1	-5.2	-1.2	
E 製造業	1,967	1,808	1,795	1,972	1,931	1,876	1,743	1,707	-8.1	4.5	-11.6	-11.6	
(09) 食料品	288	259	299	302	198	323	188	240	-10.2	8.0	-37.7	21.2	
(10) 飲料・たばこ・飼料	25	22	29	19	43	25	17	28	-11.9	-13.8	-10.5	-34.9	
(11) 繊維	260	255	251	216	237	295	301	180	-2.1	17.5	39.4	-24.1	
(12) 木材・木製品	33	30	30	37	33	32	26	21	-10.1	6.7	-29.7	-36.4	
(13) 家具・装備品	27	27	22	23	26	31	12	48	1.2	40.9	-47.8	84.6	
(14) パルプ・紙・紙加工品	37	34	30	48	51	43	38	49	-6.8	43.3	-20.8	-3.9	
(15) 印刷・同関連業	47	40	37	53	40	72	31	37	-14.4	94.6	-41.5	-7.5	
(16) 化学工業	94	80	101	92	84	76	107	75	-14.4	-24.8	16.3	-10.7	
(17) 石油製品・石炭製品	7	10	7	23	6	4	9	21	38.1	-42.9	-60.9	250.0	
(18) プラスチック製品	97	85	113	128	72	87	92	64	-13.3	-23.0	-28.1	-11.1	
(19) ゴム製品	40	42	39	31	45	58	24	21	4.4	48.7	-22.6	-53.3	
(21) 窯業・土石製品	91	85	77	87	110	81	72	108	-7.1	5.2	-17.2	-1.8	
(22) 鉄鋼	77	77	60	47	114	75	58	86	-0.1	25.0	23.4	-24.6	
(23) 非鉄金属	30	29	33	24	37	20	23	50	-2.2	-39.4	-4.2	35.1	
(24) 金属製品	180	166	168	149	170	165	156	163	-7.6	-1.8	4.7	-4.1	
(25) はん用機械器具	120	116	88	156	95	84	153	86	-3.6	-4.5	-1.9	-9.5	
(26) 生産用機械器具	127	117	71	124	182	100	114	121	-8.2	40.8	-8.1	-33.5	
(27) 業務用機械器具	18	14	9	11	25	10	16	13	-21.7	11.1	45.5	-48.0	
(28) 電子部品・デバイス・電子回路	35	20	27	43	19	17	10	20	-43.5	-37.0	-76.7	5.3	
(29) 電気機械器具	94	90	81	66	103	86	65	112	-4.3	6.2	-1.5	8.7	
(30) 情報通信機械器具	9	6	8	4	16	2	2	2	-34.0	-75.0	-50.0	-87.5	
(31) 輸送用機械器具	197	184	187	257	174	168	195	147	-7.0	-10.2	-24.1	-15.5	
(20・32) その他	35	23	28	32	51	22	34	15	-32.6	-21.4	6.3	-70.6	
F 電気・ガス・熱供給・水道業	12	9	18	7	16	16	6	20	-26.6	-11.1	-14.3	25.0	
G 情報通信業	144	144	125	156	155	146	134	150	-0.1	16.8	-14.1	-3.2	
H 運輸業、郵便業	1,113	1,048	1,121	1,167	952	1,070	1,076	1,068	-5.8	-4.5	-7.8	12.2	
I 卸売業・小売業	3,254	3,418	3,487	4,002	3,118	2,348	3,256	2,562	5.0	-32.7	-18.6	-17.8	
(50~55) 卸売業	491	440	394	468	443	384	440	419	-10.4	-2.5	-6.0	-5.4	
(56~61) 小売業	2,763	2,977	3,093	3,534	2,675	1,964	2,816	2,143	7.8	-36.5	-20.3	-19.9	
J 金融・保険業	71	65	96	71	40	70	72	63	-8.2	-27.1	1.4	57.5	
K 不動産業、物品賃貸業	200	210	195	206	232	239	166	255	4.8	22.6	-19.4	9.9	
L 学術研究、専門・技術サービス業	232	220	204	255	211	205	221	240	-5.0	0.5	-13.3	13.7	
M 宿泊業、飲食サービス業	949	822	928	950	822	1,076	637	679	-13.4	15.9	-32.9	-17.4	
(76) 飲食店	440	322	403	490	273	282	248	263	-26.8	-30.0	-49.4	-3.7	
N 生活関連サービス業、娯楽業	440	409	442	365	468	352	339	407	-7.1	-20.4	-7.1	-13.0	
O 教育、学習支援業	169	157	178	231	173	190	180	151	-7.0	6.7	-22.1	-12.7	
P 医療、福祉	4,261	4,255	4,245	3,828	4,396	4,941	4,029	4,166	-0.1	16.4	5.3	-5.2	
(83) 医療業	1,326	1,301	1,283	1,353	1,376	1,452	1,369	1,265	-1.9	13.2	1.2	-8.1	
(85) 社会保険・社会福祉・介護事業	2,922	2,939	2,932	2,468	3,005	3,471	2,648	2,887	0.6	18.4	7.3	-3.9	
Q 複合サービス事業	65	50	74	44	63	39	41	53	-23.1	-47.3	-6.8	-15.9	
R サービス業（他に分類されないもの）	1,230	1,096	1,156	1,298	1,206	1,142	1,070	1,173	-10.9	-1.2	-17.6	-2.7	
(91) 職業紹介・労働者派遣業	119	101	73	82	113	128	50	97	-15.8	75.3	-39.0	-14.2	
(92) その他の事業サービス業	785	688	812	852	764	670	699	757	-12.3	-17.5	-18.0	-0.9	
S・T 公務、その他	521	522	1,878	607	271	2,023	578	333	0.2	7.7	-4.8	22.9	
合計	16,239	15,728	17,350	16,712	15,726	17,133	15,005	14,619	-3.1	-1.3	-10.2	-7.0	
規模別	0~29人	9,929	9,514	9,344	10,155	10,054	10,248	9,760	9,423	-4.2	9.7	-3.9	-6.3
	30~99人	4,256	4,300	4,864	4,496	4,065	4,116	3,637	3,551	1.0	-15.4	-19.1	-12.6
	100~299人	1,232	1,140	1,212	1,401	1,050	1,152	1,074	1,150	-7.4	-5.0	-23.3	9.5
	300~499人	353	312	567	387	222	270	261	266	-11.4	-52.4	-32.6	19.8
	500~999人	180	180	125	176	164	153	167	90	0.0	22.4	-5.1	-45.1
	1000人以上	290	281	1,238	97	171	1,194	106	139	-2.9	-3.6	9.3	-18.7

注1 計上数はパートタイムを含む。

注2 規模別欄は、事業所の従業員数に基づき計上している。

注3 対前年度増減率は、年度計に基づき計上している。

職業別(常用) 有効求人・求職の状況

岡山労働局

職業	令和6年3月		
	有効求職 (人)	有効求人 (人)	有効求人倍率 (倍)
<b>職業計</b>	<b>29,160</b>	<b>39,555</b>	<b>1.36</b>
<b>A 管理的職業従事者</b>	<b>72</b>	<b>127</b>	<b>1.76</b>
<b>B 専門的・技術的職業従事者</b>	<b>3,608</b>	<b>8,801</b>	<b>2.44</b>
製造技術者(開発)	90	240	2.67
製造技術者(開発を除く)	286	143	0.50
建築・土木・測量技術者	121	804	6.64
情報処理・通信技術者	275	286	1.04
その他の技術者	22	68	3.09
医師, 歯科医師, 獣医師, 薬剤師	51	299	5.86
保健師, 助産師, 看護師	891	2,047	2.30
医療技術者	272	873	3.21
その他の保健医療従事者	200	346	1.73
社会福祉専門職業従事者	741	2,603	3.51
美術家, デザイナー, 写真家, 映像撮影者	240	80	0.33
その他の専門的職業従事者	419	1,012	2.42
<b>C 事務従事者</b>	<b>6,608</b>	<b>3,495</b>	<b>0.53</b>
一般事務従事者	5,796	2,394	0.41
会計事務従事者	333	294	0.88
生産関連事務従事者	128	307	2.40
営業・販売事務従事者	176	294	1.67
外勤事務従事者	1	22	22.00
運輸・郵便事務従事者	30	149	4.97
事務用機器操作員	144	35	0.24
<b>D 販売従事者</b>	<b>1,696</b>	<b>4,361</b>	<b>2.57</b>
商品販売従事者	1,135	2,869	2.53
販売類似職業従事者	35	110	3.14
営業職業従事者	526	1,382	2.63
<b>E サービス職業従事者</b>	<b>2,663</b>	<b>8,474</b>	<b>3.18</b>
家庭生活支援サービス職業従事者	3	32	10.67
介護サービス職業従事者	916	4,162	4.54
保健医療サービス職業従事者	162	431	2.66
生活衛生サービス職業従事者	181	507	2.80
飲食物調理従事者	763	1,819	2.38
接客・給仕職業従事者	333	918	2.76
居住施設・ビル等管理人	97	88	0.91
その他のサービス職業従事者	208	517	2.49
<b>F 保安職業従事者</b>	<b>176</b>	<b>698</b>	<b>3.97</b>
<b>G 農林漁業従事者</b>	<b>277</b>	<b>372</b>	<b>1.34</b>
<b>H 生産工程従事者</b>	<b>2,481</b>	<b>4,770</b>	<b>1.92</b>
生産設備制御・監視従事者(金属製品)	127	109	0.86
生産設備制御・監視従事者(金属製品を除く)	136	163	1.20
機械組立設備制御・監視従事者	47	20	0.43
製品製造・加工処理従事者(金属製品)	370	1,105	2.99
製品製造・加工処理従事者(金属製品を除く)	860	1,533	1.78
機械組立従事者	307	303	0.99
機械整備・修理従事者	193	998	5.17
製品検査従事者(金属製品)	58	70	1.21
製品検査従事者(金属製品を除く)	65	141	2.17
機械検査従事者	32	64	2.00
生産関連・生産類似作業従事者	286	264	0.92
<b>I 輸送・機械運転従事者</b>	<b>1,105</b>	<b>2,721</b>	<b>2.46</b>
鉄道運転従事者	5	2	0.40
自動車運転従事者	816	2,355	2.89
船舶・航空機運転従事者	1	0	0.00
その他の輸送従事者	167	132	0.79
定置・建設機械運転従事者	116	232	2.00
<b>J 建設・採掘従事者</b>	<b>428</b>	<b>2,134</b>	<b>4.99</b>
建設躯体工事従事者	28	308	11.00
建設従事者(建設躯体工事従事者を除く)	149	665	4.46
電気工事従事者	122	348	2.85
土木作業従事者	129	800	6.20
採掘従事者	0	13	0.00
<b>K 運搬・清掃・包装等従事者</b>	<b>6,002</b>	<b>3,602</b>	<b>0.60</b>
運搬従事者	1,063	1,042	0.98
清掃従事者	905	1,139	1.26
包装従事者	147	121	0.82
その他の運搬・清掃・包装等従事者	3,887	1,300	0.33
IT関連職業	521	639	1.23
福祉関連職業	2,227	8,070	3.62
(うち介護関連職種)	1,198	5,583	4.66
<b>L 分類不能の職業</b>	<b>4,044</b>	<b>0</b>	<b>0.00</b>

- ・雇用期間4か月未満の臨時を除きパートを含む
- ・平成21年12月改定の「日本標準職業分類」に基づく区分

IT関連職業 = 072.082.10.101.102.103.104.105.106.109.246.311.312.512.542.552.673.674 の合計

福祉関連職業合計 = 13.131.132.133.144.145.161.162.169.351.36.361.362 の合計

(うち介護関連職種合計) = 162.169.351.36.361.362 の合計

# 雇用保険業務状況

項目 年度 年月	① 適用事業所数		② 被保険者数		③ 資格取得者数			④ 資格喪失者数		
		対前年 増減率 (%)		対前年 増減率 (%)		対前年 増減率 (%)	取得 率 (%)		対前年 増減率 (%)	喪失 率 (%)
元年度	33,984	1.3	603,931	1.1	9,119	1.2	1.51	8,360	0.3	1.37
2年度	34,513	1.6	607,646	0.6	8,099	-11.2	1.33	7,914	-5.3	1.29
3年度	34,986	1.4	603,836	-0.6	7,694	-5.0	1.27	7,813	-1.3	1.28
4年度	35,314	0.9	601,199	-0.4	8,197	6.5	1.36	8,249	5.6	1.35
5年度	35,350	0.1	600,348	-0.1	8,223	0.3	1.37	8,125	-1.5	1.34
4/1~3	35,136	1.2	600,545	-0.7	6,023	-7.6	1.00	7,248	2.7	1.19
4/4~6	35,252	1.1	603,805	-0.3	12,686	2.4	2.10	10,760	5.0	1.75
4/7~9	35,319	1.1	603,730	-0.3	6,871	10.2	1.14	7,784	8.8	1.27
4/10~12	35,291	0.9	600,535	-0.5	6,683	9.0	1.11	7,019	6.5	1.16
5/1~3	35,395	0.7	596,724	-0.6	6,549	8.7	1.10	7,433	2.6	1.23
5/4~6	35,406	0.4	599,434	-0.7	12,669	-0.1	2.11	10,870	1.0	1.78
5/7~9	35,376	0.2	601,672	-0.3	6,913	0.6	1.15	7,320	-6.0	1.20
5/10~12	35,272	-0.1	600,934	0.1	6,877	2.9	1.14	6,865	-2.2	1.13
6/1~3	35,347	-0.1	599,352	0.4	6,432	-1.8	1.07	7,444	0.1	1.23
4年4月	35,210	1.2	601,248	-0.3	18,342	-0.7	3.05	16,863	1.3	2.73
5月	35,265	1.2	604,880	-0.2	11,612	13.5	1.92	7,875	8.1	1.29
6月	35,281	1.0	605,286	-0.4	8,105	-4.2	1.34	7,542	10.5	1.23
7月	35,347	1.1	604,676	-0.4	7,261	7.9	1.20	7,923	8.6	1.29
8月	35,400	1.1	604,003	-0.3	6,655	16.6	1.10	7,335	5.7	1.20
9月	35,211	1.0	602,512	-0.4	6,697	6.8	1.11	8,095	11.8	1.33
10月	35,257	0.9	601,061	-0.4	7,295	8.3	1.21	8,834	9.8	1.45
11月	35,292	0.8	601,308	-0.3	6,838	12.7	1.14	6,316	2.2	1.04
12月	35,325	0.8	599,236	-0.7	5,915	5.8	0.99	5,907	6.4	0.98
5年1月	35,361	0.8	596,909	-0.7	6,057	3.8	1.01	8,184	2.0	1.35
2月	35,411	0.8	596,939	-0.6	6,520	13.2	1.09	6,456	4.4	1.07
3月	35,413	0.6	596,324	-0.6	7,069	9.3	1.19	7,660	1.6	1.27
5年4月	35,415	0.6	594,081	-1.2	15,075	-17.8	2.54	17,223	2.1	2.82
5月	35,404	0.4	601,923	-0.5	15,233	31.2	2.53	8,023	1.9	1.32
6月	35,400	0.3	602,297	-0.5	7,699	-5.0	1.28	7,365	-2.3	1.21
7月	35,433	0.2	602,208	-0.4	7,187	-1.0	1.19	7,422	-6.3	1.22
8月	35,466	0.2	601,742	-0.4	6,689	0.5	1.11	7,247	-1.2	1.19
9月	35,229	0.1	601,066	-0.2	6,863	2.5	1.14	7,290	-9.9	1.20
10月	35,270	0.0	600,161	-0.1	7,440	2.0	1.24	8,393	-5.0	1.38
11月	35,270	-0.1	600,732	-0.1	7,033	2.9	1.17	6,545	3.6	1.08
12月	35,277	-0.1	601,910	0.4	6,157	4.1	1.02	5,656	-4.2	0.93
6年1月	35,324	-0.1	599,895	0.5	6,300	4.0	1.05	8,285	1.2	1.36
2月	35,350	-0.2	599,395	0.4	6,332	-2.9	1.06	6,771	4.9	1.12
3月	35,366	-0.1	598,765	0.4	6,665	-5.7	1.11	7,275	-5.0	1.20

注1 各年度、四半期の数値は月平均である。

注2 ②の各月の数値は月末現在である。

取得率=③/②×100 喪失率=④/(②+④)×100

項目 年度 年月	④のうち			⑥			⑦		⑧			⑨ 受給率 (%)
	⑤ 解 雇			受給資格決定件数 (一般)			初回受給者数 (一般・基本分)		受給者実人員 (一般・基本分)			
	対前年 増減率 (%)	解雇 率 (%)		対前年 増減率 (%)	構成比 (%)		対前年 増減率 (%)		対前年 増減率 (%)	構成比 (%)		
元年度	386	4.7	4.6	1,832	-1.6	28.1	1,521	-7.5	6,520	-2.0	24.1	1.1
2年度	478	24.0	6.0	1,905	4.0	30.0	1,532	0.7	6,533	0.2	22.7	1.1
3年度	382	-20.2	4.9	1,736	-8.9	26.9	1,456	-5.0	6,722	2.9	21.8	1.1
4年度	349	-8.6	4.2	1,762	1.5	27.4	1,430	-1.8	6,238	-7.2	20.8	1.0
5年度	381	9.0	4.7	1,742	-1.1	27.1	1,442	0.8	6,321	1.3	21.0	1.0
4/1～3	312	-26.3	4.3	1,582	-8.0	23.4	1,225	-15.6	5,958	-10.7	19.6	1.0
4/4～6	431	-23.1	4.0	2,214	-1.3	29.9	1,675	-5.6	6,109	-11.4	18.6	1.0
4/7～9	304	4.6	3.9	1,640	2.5	27.1	1,463	-0.8	6,878	-7.2	22.7	1.1
4/10～12	331	-9.0	4.7	1,554	2.2	28.1	1,354	0.4	6,158	-7.0	21.5	1.0
5/1～3	330	5.8	4.4	1,638	3.5	24.5	1,226	0.1	5,809	-2.5	20.4	1.0
5/4～6	600	39.1	5.5	2,299	3.8	31.7	1,783	6.4	6,179	1.1	19.7	1.0
5/7～9	325	6.9	4.4	1,644	0.2	27.3	1,487	1.6	6,981	1.5	23.5	1.1
5/10～12	270	-18.6	3.9	1,477	-5.0	26.9	1,345	-0.7	6,410	4.1	22.2	1.1
6/1～3	328	-0.7	4.4	1,549	-5.4	24.1	1,152	-6.0	5,714	-1.6	20.0	0.9
4年4月	686	-33.1	4.1	2,307	-12.4	26.1	1,303	-22.2	5,502	-16.6	16.7	0.9
5月	336	-1.2	4.3	2,476	10.9	36.1	1,871	3.4	6,146	-8.0	18.6	1.0
6月	272	-13.9	3.6	1,860	0.6	28.5	1,851	0.7	6,678	-10.0	20.7	1.1
7月	321	2.6	4.1	1,578	1.3	27.1	1,547	-5.8	6,773	-10.9	22.2	1.1
8月	261	4.4	3.6	1,719	8.2	27.8	1,560	9.5	7,137	-4.3	23.5	1.2
9月	330	6.8	4.1	1,624	-1.9	26.2	1,283	-5.5	6,723	-6.4	22.3	1.1
10月	415	-3.9	4.7	1,809	3.5	28.4	1,359	15.2	6,394	-3.7	21.3	1.1
11月	268	-6.3	4.2	1,586	2.8	28.5	1,477	-5.4	6,145	-9.3	21.2	1.0
12月	311	-16.8	5.3	1,267	-0.4	27.3	1,227	-5.9	5,935	-7.9	22.0	1.0
5年1月	401	-2.2	4.9	1,652	-4.6	24.9	1,298	9.8	6,046	-3.6	22.1	1.0
2月	281	22.7	4.4	1,588	19.7	23.7	1,195	9.2	5,743	0.7	20.2	1.0
3月	309	3.7	4.0	1,673	-0.9	25.0	1,185	-15.2	5,637	-4.4	19.1	0.9
5年4月	973	41.8	5.6	2,487	7.8	29.0	1,436	10.2	5,449	-1.0	17.5	0.9
5月	480	42.9	6.0	2,554	3.2	36.4	2,120	13.3	6,353	3.4	20.1	1.0
6月	347	27.6	4.7	1,856	-0.2	30.0	1,792	-3.2	6,734	0.8	21.6	1.1
7月	357	11.2	4.8	1,639	3.9	28.1	1,598	3.3	6,967	2.9	23.3	1.1
8月	315	20.7	4.3	1,647	-4.2	27.7	1,665	6.7	7,220	1.2	24.4	1.2
9月	303	-8.2	4.2	1,645	1.3	26.2	1,198	-6.6	6,755	0.5	22.7	1.1
10月	316	-23.9	3.8	1,810	0.1	28.9	1,397	2.8	6,764	5.8	22.7	1.1
11月	263	-1.9	4.0	1,463	-7.8	26.7	1,521	3.0	6,479	5.4	22.2	1.1
12月	230	-26.0	4.1	1,157	-8.7	24.7	1,116	-9.0	5,987	0.9	21.7	1.0
6年1月	375	-6.5	4.5	1,708	3.4	25.6	1,233	-5.0	6,121	1.2	21.9	1.0
2月	235	-16.4	3.5	1,495	-5.9	23.7	1,217	1.8	5,674	-1.2	19.8	0.9
3月	374	21.0	5.1	1,444	-13.7	23.0	1,006	-15.1	5,346	-5.2	18.3	0.9

解雇率=⑤/④×100 ⑥の構成比=⑥/新規求職申込件数×100

⑧の構成比=⑧/有効求職者数×100 ⑨=⑧/(②+⑧)×100