

令和5年12月

岡山労働局職業安定課

雇用情勢

■ 雇用情勢のポイント

令和5年12月の有効求人倍率(季節調整値)は1.50倍となり、前月と比べ0.02ポイント低下した。

前月と比較して、有効求人数(季節調整値)は0.7%減少し、有効求職者数(季節調整値)は1.0%増加した。

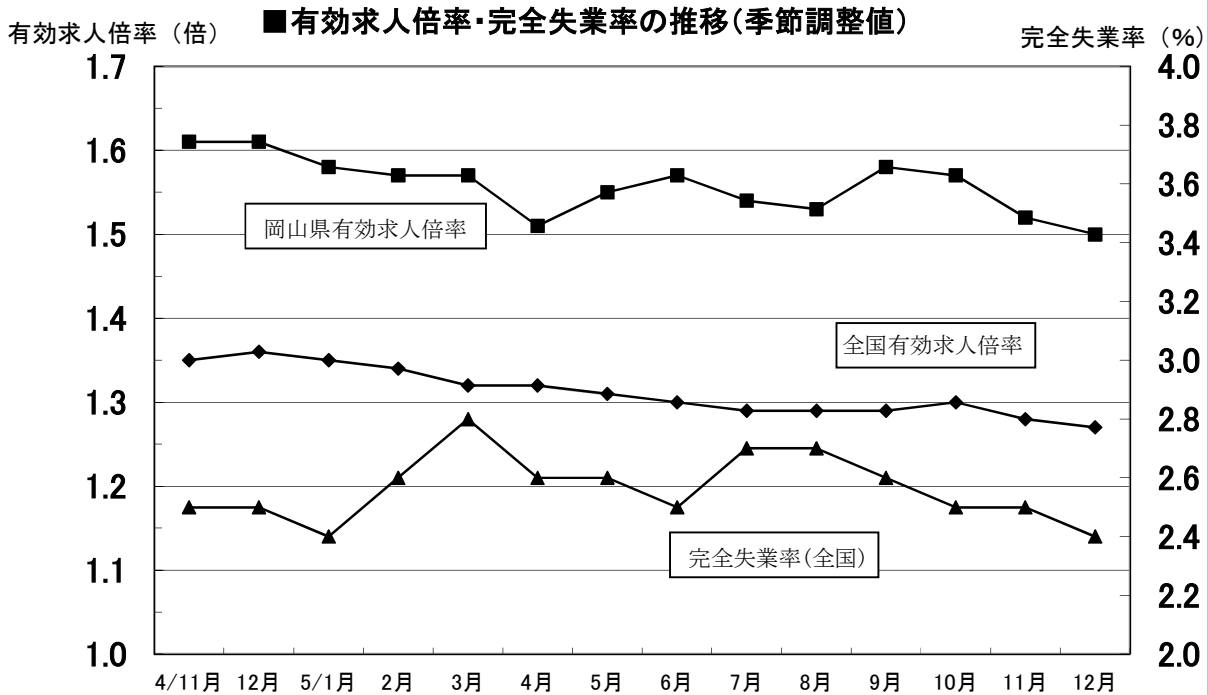
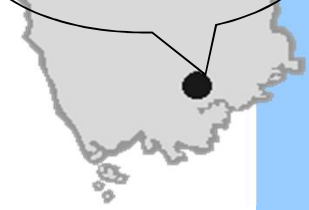
新規求人数(原数値)を産業別に前年同月と比較すると、主な産業では、運輸業・郵便業(2.4%増)、医療・福祉(2.1%増)で増加したが、建設業(5.8%減)、製造業(15.8%減)、卸売業・小売業(2.1%減)、宿泊業・飲食サービス業(20.6%減)、サービス業(他に分類されないもの)(8.0%減)で減少したことから、全体では前年同月比で2.2%減となり、3か月連続で減少した。

新規求職者数(原数値)は、前年同月比で0.9%増となり、3か月ぶりに増加した。

雇用情勢は「持ち直しの動きに足踏みがみられる。物価上昇等が雇用に与える影響に留意する必要がある」と判断した。

12月の岡山県内の有効求人倍率は

1.50倍です



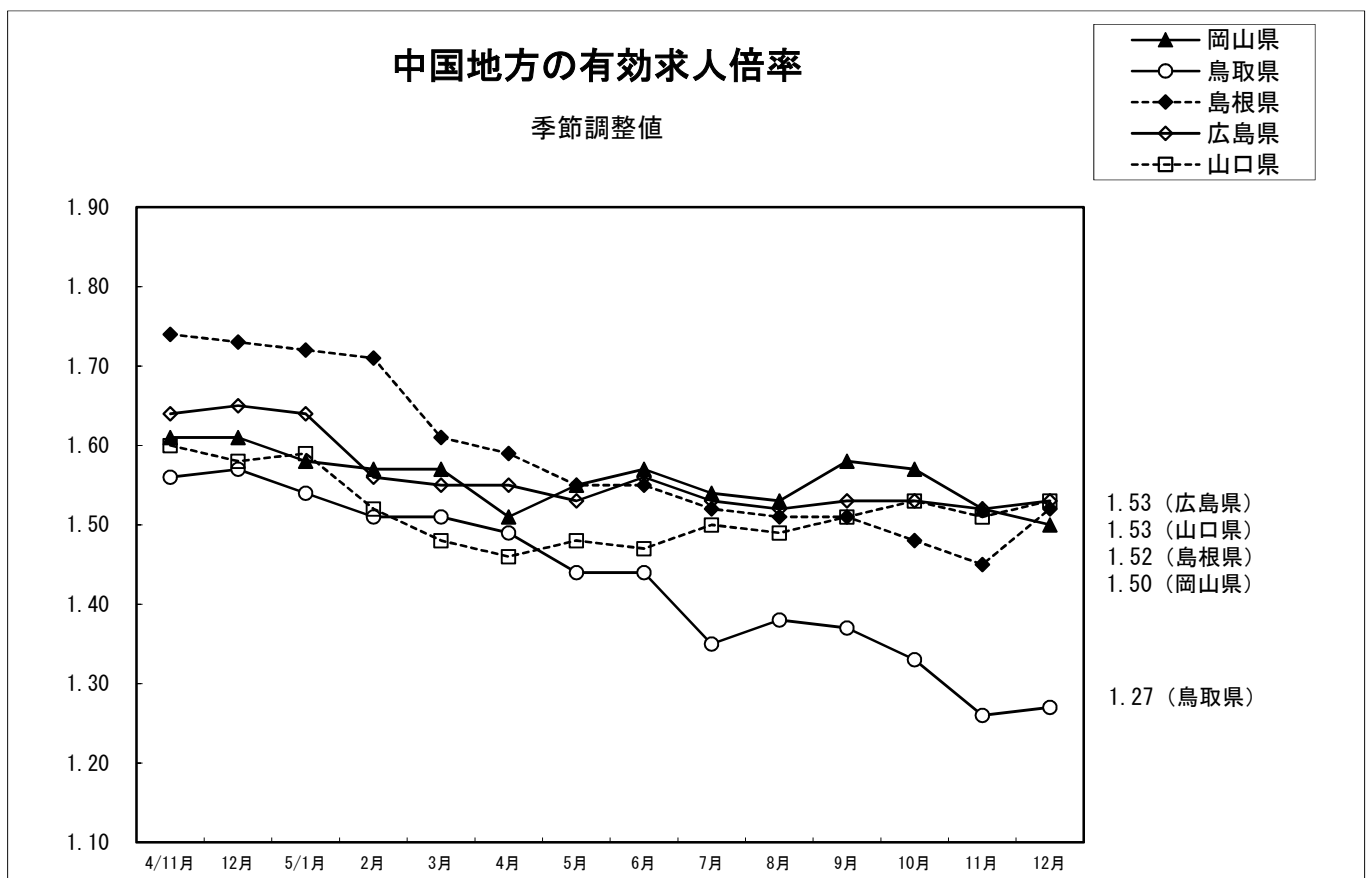
	4/11月	12月	5/1月	2月	3月	4月	5月	6月	7月	8月	9月	10月	11月	12月
岡山県有効求人倍率	1.61	1.61	1.58	1.57	1.57	1.51	1.55	1.57	1.54	1.53	1.58	1.57	1.52	1.50
全国有効求人倍率	1.35	1.36	1.35	1.34	1.32	1.32	1.31	1.30	1.29	1.29	1.29	1.30	1.28	1.27
完全失業率(全国)	2.5	2.5	2.4	2.6	2.8	2.6	2.6	2.5	2.7	2.7	2.6	2.5	2.5	2.4

- ・有効求人倍率は新規学卒者を除き、パートタイムを含む。
- ・令和3年9月以降についてはオンライン求職登録者にかかる件数を含む。

* いずれも季節調整値

Contents

- 中国地方の有効求人倍率 1
- 一般労働市場の動向 2
- 雇用保険業務状況 4
- 産業別・規模別新規求人状況 6
- 正社員求人倍率等の推移 7
- 中高年齢者（パートを除く）の動向 8
- パートタイムの状況 10
- 新規求職者(常用)の態様別の状況（パートを含む） . . . 11
- 新規求職者(常用)の年齢別の状況（パートを含む） . . . 12
- ハローワーク別有効求人倍率 13
- 都道府県別有効求人倍率の状況 13
- 岡山県の経済市場の動向 14
- 全国の雇用失業情勢 16



一般労働市場の動向

項目 年度 年月	新 規						有 効					
	求 人		求 職		求人倍率		求 人		求 職		求人倍率	
	対前年 増減率 (%)		対前年 増減率 (%)		原数値 (倍)	季調値 (倍)	対前年 増減率 (%)		対前年 増減率 (%)		原数値 (倍)	季調値 (倍)
30年度	19,453	3.5	6,751	-7.2	2.88	—	55,559	4.5	27,975	-4.6	1.99	—
元年度	18,639	-4.2	6,527	-3.3	2.86	—	53,908	-3.0	27,022	-3.4	1.99	—
2年度	14,801	-20.6	6,347	-2.8	2.33	—	42,258	-21.6	28,834	6.7	1.47	—
3年度	15,386	3.9	6,443	1.5	2.39	—	43,396	2.7	30,852	7.0	1.41	—
4年度	16,239	5.5	6,420	-0.3	2.53	—	46,567	7.3	30,053	-2.6	1.55	—
3/10~12	15,564	1.5	5,822	6.1	2.67	2.34	44,038	1.5	30,776	4.9	1.43	1.38
4/1~3	16,877	8.2	6,765	0.9	2.49	2.46	46,964	7.7	30,440	4.3	1.54	1.44
4/4~6	15,770	9.5	7,411	5.5	2.13	2.50	45,199	9.5	32,758	3.9	1.38	1.48
4/7~9	15,956	8.6	6,063	-1.5	2.63	2.62	45,793	10.9	30,329	-1.1	1.51	1.56
4/10~12	16,634	6.9	5,528	-5.1	3.01	2.62	47,583	8.0	28,698	-6.8	1.66	1.60
5/1~3	16,596	-1.7	6,679	-1.3	2.48	2.49	47,690	1.5	28,426	-6.6	1.68	1.57
5/4~6	15,766	-0.0	7,257	-2.1	2.17	2.55	44,815	-0.9	31,328	-4.4	1.43	1.54
5/7~9	15,822	-0.8	6,016	-0.8	2.63	2.53	44,872	-2.0	29,744	-1.9	1.51	1.55
5/10~12	15,738	-5.4	5,483	-0.8	2.87	2.49	45,922	-3.5	28,856	0.6	1.59	1.53
4年4月	16,137	4.5	8,848	-1.0	1.82	2.43	45,708	7.8	32,946	2.3	1.39	1.47
5月	14,469	6.4	6,867	17.9	2.11	2.44	44,626	9.4	33,039	4.9	1.35	1.48
6月	16,704	17.9	6,519	3.2	2.56	2.63	45,264	11.4	32,289	4.6	1.40	1.51
7月	16,263	7.8	5,820	-6.1	2.79	2.63	45,242	11.5	30,519	1.8	1.48	1.54
8月	15,344	9.6	6,174	2.5	2.49	2.63	46,116	12.1	30,332	-1.5	1.52	1.57
9月	16,261	8.4	6,195	-0.8	2.62	2.59	46,022	9.1	30,135	-3.7	1.53	1.57
10月	17,557	8.2	6,367	-0.4	2.76	2.56	47,057	9.1	30,089	-4.6	1.56	1.58
11月	16,684	7.9	5,568	-7.1	3.00	2.71	48,203	8.3	28,968	-6.8	1.66	1.61
12月	15,662	4.4	4,649	-8.5	3.37	2.59	47,490	6.8	27,037	-9.0	1.76	1.61
5年1月	17,350	-6.1	6,633	-1.9	2.62	2.53	47,578	1.5	27,411	-8.3	1.74	1.58
2月	16,712	6.7	6,703	6.7	2.49	2.45	48,084	2.0	28,420	-5.7	1.69	1.57
3月	15,726	-4.6	6,701	-7.6	2.35	2.50	47,408	1.2	29,446	-5.8	1.61	1.57
5年4月	15,206	-5.8	8,584	-3.0	1.77	2.27	44,659	-2.3	31,097	-5.6	1.44	1.51
5月	16,080	11.1	7,009	2.1	2.29	2.74	44,472	-0.3	31,666	-4.2	1.40	1.55
6月	16,013	-4.1	6,177	-5.2	2.59	2.65	45,313	0.1	31,220	-3.3	1.45	1.57
7月	15,507	-4.6	5,842	0.4	2.65	2.51	44,698	-1.2	29,948	-1.9	1.49	1.54
8月	15,516	1.1	5,938	-3.8	2.61	2.59	44,511	-3.5	29,591	-2.4	1.50	1.53
9月	16,443	1.1	6,267	1.2	2.62	2.50	45,406	-1.3	29,694	-1.5	1.53	1.58
10月	16,360	-6.8	6,272	-1.5	2.61	2.53	46,119	-2.0	29,854	-0.8	1.54	1.57
11月	15,539	-6.9	5,488	-1.4	2.83	2.47	46,334	-3.9	29,145	0.6	1.59	1.52
12月	15,316	-2.2	4,690	0.9	3.27	2.48	45,314	-4.6	27,569	2.0	1.64	1.50
6年1月												
2月												
3月												

注1 計上数及び指数は新規学卒者を除きパートタイムを含む。

注2 年度、四半期の数値は月平均である。

項目 年度 年月	就 職							高 年 齢 求 職 者					
	合 計		就 職 率 (%)	雇 用 保 険 受 給 者		高 年 齢 者		新 規			有 効		
		対前年 増減率 (%)			対前年 増減率 (%)		対前年 増減率 (%)		対前年 増減率 (%)	構成比 (%)		対前年 増減率 (%)	構成比 (%)
30年度	2,467	-8.9	36.5	678	-5.1	573	2.9	1,760	-0.5	26.1	7,755	0.9	27.7
元年度	2,240	-9.2	34.3	641	-5.4	556	-3.1	1,835	4.3	28.1	7,757	0.0	28.7
2年度	1,974	-11.9	31.1	592	-7.7	505	-9.1	1,927	5.0	30.4	8,976	15.7	31.1
3年度	1,983	0.5	30.8	589	-0.5	537	6.3	2,030	5.4	31.5	10,176	13.4	33.0
4年度	1,931	-2.6	30.1	568	-3.5	561	4.4	2,065	1.7	32.2	9,802	-3.7	32.6
3/10~12	1,878	-1.3	32.3	596	-2.7	523	6.0	1,770	9.7	30.4	9,979	10.5	32.4
4/1~3	2,034	-2.8	30.1	597	1.4	568	-0.2	2,102	-0.3	31.1	9,851	5.8	32.4
4/4~6	2,096	-2.5	28.3	603	0.5	580	2.9	2,520	5.6	34.0	11,208	3.1	34.2
4/7~9	1,852	-0.9	30.5	573	2.0	523	5.8	1,810	-2.9	29.9	9,741	-2.6	32.1
4/10~12	1,834	-2.3	27.5	554	-7.2	546	4.3	1,739	-1.7	31.5	9,179	-8.0	32.0
5/1~3	1,941	-4.6	29.1	544	-9.0	595	4.8	2,191	4.3	32.8	9,083	-7.8	32.0
5/4~6	2,018	-3.7	27.8	562	-6.8	612	5.6	2,643	4.9	36.4	10,976	-2.1	35.0
5/7~9	1,769	-4.4	29.4	583	1.8	507	-3.1	1,902	5.1	31.6	9,829	0.9	33.0
5/10~12	1,831	-0.2	33.4	571	3.2	555	1.6	1,853	6.5	33.8	9,684	5.5	33.6
4年4月	2,157	-7.3	24.4	573	-6.7	578	-9.8	3,389	-4.5	38.3	11,223	0.3	34.1
5月	1,996	0.4	29.1	597	6.8	571	12.6	2,231	26.9	32.5	11,346	4.2	34.3
6月	2,134	0.1	32.7	640	1.9	590	8.9	1,940	4.9	29.8	11,054	4.8	34.2
7月	1,816	-0.5	31.2	573	7.7	510	11.6	1,731	-12.5	29.7	9,981	1.3	32.7
8月	1,784	1.7	28.9	562	7.0	506	11.7	1,855	6.5	30.0	9,700	-3.2	32.0
9月	1,955	-3.6	31.6	583	-7.0	553	-3.5	1,844	-1.3	29.8	9,541	-5.8	31.7
10月	1,944	-1.2	30.5	580	-5.5	544	3.0	2,054	2.1	32.3	9,624	-5.8	32.0
11月	1,868	-2.3	33.5	570	-9.7	581	10.0	1,735	-1.1	31.2	9,281	-7.9	32.0
12月	1,690	-3.7	36.4	511	-6.1	512	-0.2	1,428	-7.5	30.7	8,631	-10.5	31.9
5年1月	1,476	-11.0	22.3	453	-17.8	445	0.2	2,173	0.4	32.8	8,693	-10.2	31.7
2月	1,962	-2.0	29.3	553	-4.8	599	-0.8	2,165	14.1	32.3	9,019	-8.0	31.7
3月	2,384	-2.4	35.6	625	-5.3	741	13.0	2,236	-0.3	33.4	9,536	-5.3	32.4
5年4月	2,022	-6.3	23.6	494	-13.8	629	8.8	3,494	3.1	40.7	10,844	-3.4	34.9
5月	2,019	1.2	28.8	576	-3.5	610	6.8	2,399	7.5	34.2	11,119	-2.0	35.1
6月	2,013	-5.7	32.6	617	-3.6	598	1.4	2,036	4.9	33.0	10,964	-0.8	35.1
7月	1,790	-1.4	30.6	590	3.0	529	3.7	1,898	9.6	32.5	10,027	0.5	33.5
8月	1,668	-6.5	28.1	557	-0.9	464	-8.3	1,850	-0.3	31.2	9,705	0.1	32.8
9月	1,850	-5.4	29.5	602	3.3	528	-4.5	1,958	6.2	31.2	9,755	2.2	32.9
10月	1,956	0.6	31.2	614	5.9	548	0.7	2,169	5.6	34.6	9,907	2.9	33.2
11月	1,809	-3.2	33.0	573	0.5	584	0.5	1,820	4.9	33.2	9,830	5.9	33.7
12月	1,727	2.2	36.8	527	3.1	532	3.9	1,569	9.9	33.5	9,316	7.9	33.8
6年1月													
2月													
3月													

注3 高年齢求職者とは55歳以上の求職者である。

注4 高年齢求職者欄の構成比は新規及び有効求職者総数に対する構成比である。

注5 就職率=就職件数/新規求職者数

雇用保険業務状況

項目 年度 年月	① 適用事業所数		② 被保険者数		③ 資格取得者数			④ 資格喪失者数		
		対前年 増減率 (%)		対前年 増減率 (%)		対前年 増減率 (%)	取得 率 (%)		対前年 増減率 (%)	喪失 率 (%)
30年度	33,563	1.7	597,128	1.1	9,012	-2.3	1.51	8,337	0.6	1.38
元年度	33,984	1.3	603,931	1.1	9,119	1.2	1.51	8,360	0.3	1.37
2年度	34,513	1.6	607,646	0.6	8,099	-11.2	1.33	7,914	-5.3	1.29
3年度	34,986	1.4	603,836	-0.6	7,694	-5.0	1.27	7,813	-1.3	1.28
4年度	35,314	0.9	601,199	-0.4	8,197	6.5	1.36	8,249	5.6	1.35
3/10~12	34,993	1.3	603,415	-0.7	6,130	-3.9	1.02	6,593	0.5	1.08
4/1~3	35,136	1.2	600,545	-0.7	6,023	-7.6	1.00	7,248	2.7	1.19
4/4~6	35,252	1.1	603,805	-0.3	12,686	2.4	2.10	10,760	5.0	1.75
4/7~9	35,319	1.1	603,730	-0.3	6,871	10.2	1.14	7,784	8.8	1.27
4/10~12	35,291	0.9	600,535	-0.5	6,683	9.0	1.11	7,019	6.5	1.16
5/1~3	35,395	0.7	596,724	-0.6	6,549	8.7	1.10	7,433	2.6	1.23
5/4~6	35,406	0.4	599,434	-0.7	12,669	-0.1	2.11	10,870	1.0	1.78
5/7~9	35,376	0.2	601,672	-0.3	6,913	0.6	1.15	7,320	-6.0	1.20
5/10~12	35,272	-0.1	600,934	0.1	6,877	2.9	1.14	6,865	-2.2	1.13
4年4月	35,210	1.2	601,248	-0.3	18,342	-0.7	3.05	16,863	1.3	2.73
5月	35,265	1.2	604,880	-0.2	11,612	13.5	1.92	7,875	8.1	1.29
6月	35,281	1.0	605,286	-0.4	8,105	-4.2	1.34	7,542	10.5	1.23
7月	35,347	1.1	604,676	-0.4	7,261	7.9	1.20	7,923	8.6	1.29
8月	35,400	1.1	604,003	-0.3	6,655	16.6	1.10	7,335	5.7	1.20
9月	35,211	1.0	602,512	-0.4	6,697	6.8	1.11	8,095	11.8	1.33
10月	35,257	0.9	601,061	-0.4	7,295	8.3	1.21	8,834	9.8	1.45
11月	35,292	0.8	601,308	-0.3	6,838	12.7	1.14	6,316	2.2	1.04
12月	35,325	0.8	599,236	-0.7	5,915	5.8	0.99	5,907	6.4	0.98
5年1月	35,361	0.8	596,909	-0.7	6,057	3.8	1.01	8,184	2.0	1.35
2月	35,411	0.8	596,939	-0.6	6,520	13.2	1.09	6,456	4.4	1.07
3月	35,413	0.6	596,324	-0.6	7,069	9.3	1.19	7,660	1.6	1.27
5年4月	35,415	0.6	594,081	-1.2	15,075	-17.8	2.54	17,223	2.1	2.82
5月	35,404	0.4	601,923	-0.5	15,233	31.2	2.53	8,023	1.9	1.32
6月	35,400	0.3	602,297	-0.5	7,699	-5.0	1.28	7,365	-2.3	1.21
7月	35,433	0.2	602,208	-0.4	7,187	-1.0	1.19	7,422	-6.3	1.22
8月	35,466	0.2	601,742	-0.4	6,689	0.5	1.11	7,247	-1.2	1.19
9月	35,229	0.1	601,066	-0.2	6,863	2.5	1.14	7,290	-9.9	1.20
10月	35,270	0.0	600,161	-0.1	7,440	2.0	1.24	8,393	-5.0	1.38
11月	35,270	-0.1	600,732	-0.1	7,033	2.9	1.17	6,545	3.6	1.08
12月	35,277	-0.1	601,910	0.4	6,157	4.1	1.02	5,656	-4.2	0.93
6年1月										
2月										
3月										

注1 各年度、四半期の数値は月平均である。

注2 ②の各月の数値は月末現在である。

取得率=③/②×100 喪失率=④/(②+④)×100

項目 年度 年月	④のうち			⑥ 受給資格決定件数 (基本分)			⑦ 初回受給者数 (基本分)		⑧ 受給者実人員 (基本分)			⑨ 受給率 (%)
	⑤ 解雇	対前年 増減率 (%)	解雇 率 (%)	対前年 増減率 (%)	構成比 (%)	対前年 増減率 (%)	対前年 増減率 (%)	対前年 増減率 (%)	構成比 (%)			
30年度	369	-21.3	4.4	1,861	0.4	27.6	1,645	16.7	6,656	9.8	23.8	1.1
元年度	386	4.7	4.6	1,832	-1.6	28.1	1,521	-7.5	6,520	-2.0	24.1	1.1
2年度	478	24.0	6.0	1,905	4.0	30.0	1,532	0.7	6,533	0.2	22.7	1.1
3年度	382	-20.2	4.9	1,736	-8.9	26.9	1,456	-5.0	6,722	2.9	21.8	1.1
4年度	349	-8.6	4.2	1,762	1.5	27.4	1,430	-1.8	6,238	-7.2	20.8	1.0
3/10~12	364	2.1	5.5	1,521	-3.0	26.1	1,349	2.2	6,621	-4.4	21.5	1.1
4/1~3	312	-26.3	4.3	1,582	-8.0	23.4	1,225	-15.6	5,958	-10.7	19.6	1.0
4/4~6	431	-23.1	4.0	2,214	-1.3	29.9	1,675	-5.6	6,109	-11.4	18.6	1.0
4/7~9	304	4.6	3.9	1,640	2.5	27.1	1,463	-0.8	6,878	-7.2	22.7	1.1
4/10~12	331	-9.0	4.7	1,554	2.2	28.1	1,354	0.4	6,158	-7.0	21.5	1.0
5/1~3	330	5.8	4.4	1,638	3.5	24.5	1,226	0.1	5,809	-2.5	20.4	1.0
5/4~6	600	39.1	5.5	2,299	3.8	31.7	1,783	6.4	6,179	1.1	19.7	1.0
5/7~9	325	6.9	4.4	1,644	0.2	27.3	1,487	1.6	6,981	1.5	23.5	1.1
5/10~12	270	-18.6	3.9	1,477	-5.0	26.9	1,345	-0.7	6,410	4.1	22.2	1.1
4年4月	686	-33.1	4.1	2,307	-12.4	26.1	1,303	-22.2	5,502	-16.6	16.7	0.9
5月	336	-1.2	4.3	2,476	10.9	36.1	1,871	3.4	6,146	-8.0	18.6	1.0
6月	272	-13.9	3.6	1,860	0.6	28.5	1,851	0.7	6,678	-10.0	20.7	1.1
7月	321	2.6	4.1	1,578	1.3	27.1	1,547	-5.8	6,773	-10.9	22.2	1.1
8月	261	4.4	3.6	1,719	8.2	27.8	1,560	9.5	7,137	-4.3	23.5	1.2
9月	330	6.8	4.1	1,624	-1.9	26.2	1,283	-5.5	6,723	-6.4	22.3	1.1
10月	415	-3.9	4.7	1,809	3.5	28.4	1,359	15.2	6,394	-3.7	21.3	1.1
11月	268	-6.3	4.2	1,586	2.8	28.5	1,477	-5.4	6,145	-9.3	21.2	1.0
12月	311	-16.8	5.3	1,267	-0.4	27.3	1,227	-5.9	5,935	-7.9	22.0	1.0
5年1月	401	-2.2	4.9	1,652	-4.6	24.9	1,298	9.8	6,046	-3.6	22.1	1.0
2月	281	22.7	4.4	1,588	19.7	23.7	1,195	9.2	5,743	0.7	20.2	1.0
3月	309	3.7	4.0	1,673	-0.9	25.0	1,185	-15.2	5,637	-4.4	19.1	0.9
5年4月	973	41.8	5.6	2,487	7.8	29.0	1,436	10.2	5,449	-1.0	17.5	0.9
5月	480	42.9	6.0	2,554	3.2	36.4	2,120	13.3	6,353	3.4	20.1	1.0
6月	347	27.6	4.7	1,856	-0.2	30.0	1,792	-3.2	6,734	0.8	21.6	1.1
7月	357	11.2	4.8	1,639	3.9	28.1	1,598	3.3	6,967	2.9	23.3	1.1
8月	315	20.7	4.3	1,647	-4.2	27.7	1,665	6.7	7,220	1.2	24.4	1.2
9月	303	-8.2	4.2	1,645	1.3	26.2	1,198	-6.6	6,755	0.5	22.7	1.1
10月	316	-23.9	3.8	1,810	0.1	28.9	1,397	2.8	6,764	5.8	22.7	1.1
11月	263	-1.9	4.0	1,463	-7.8	26.7	1,521	3.0	6,479	5.4	22.2	1.1
12月	230	-26.0	4.1	1,157	-8.7	24.7	1,116	-9.0	5,987	0.9	21.7	1.0
6年1月												
2月												
3月												

解雇率=⑤/④×100 ⑥の構成比=⑥/新規求職申込件数×100

⑧の構成比=⑧/有効求職者数×100 ⑨=⑧/(②+⑧)×100

産業別・規模別新規求人状況

★新産業分類（平成25年10月改定「日本標準産業分類」）に基づく区分による求人状況

項目	年度(月平均)		4年			5年			対前年度・前年同月増減率(%)			
	3年度	4年度	10	11	12	10	11	12	4年度	10	11	12
A・B 農・林・漁業	133	137	115	141	115	123	106	87	3.5	7.0	-24.8	-24.3
C 鉱業、採石業、砂利採取業	13	12	6	16	11	15	5	4	-3.9	150.0	-68.8	-63.6
D 建設業	1,525	1,464	1,473	1,437	1,487	1,261	1,285	1,401	-4.0	-14.4	-10.6	-5.8
E 製造業	1,854	1,967	2,027	1,948	2,065	1,985	1,833	1,738	6.1	-2.1	-5.9	-15.8
(09) 食料品	297	288	264	346	220	350	219	218	-3.1	32.6	-36.7	-0.9
(10) 飲料・たばこ・飼料	21	25	23	20	34	25	15	20	15.2	8.7	-25.0	-41.2
(11) 繊維	226	260	295	253	341	304	350	218	15.3	3.1	38.3	-36.1
(12) 木材・木製品	34	33	38	29	33	43	24	17	-1.7	13.2	-17.2	-48.5
(13) 家具・装備品	26	27	17	15	35	22	9	51	1.3	29.4	-40.0	45.7
(14) パルプ・紙・紙加工品	25	37	57	24	38	21	36	35	46.8	-63.2	50.0	-7.9
(15) 印刷・同関連業	35	47	49	43	65	45	26	41	34.7	-8.2	-39.5	-36.9
(16) 化学工業	76	94	102	80	99	63	91	70	22.5	-38.2	13.8	-29.3
(17) 石油製品・石炭製品	5	7	8	10	3	7	15	13	42.4	-12.5	50.0	333.3
(18) プラスチック製品	99	97	118	121	64	96	85	56	-1.9	-18.6	-29.8	-12.5
(19) ゴム製品	33	40	56	25	32	78	22	45	19.7	39.3	-12.0	40.6
(21) 窯業・土石製品	88	91	71	98	87	86	85	89	3.7	21.1	-13.3	2.3
(22) 鉄鋼	72	77	72	81	111	85	101	93	6.5	18.1	24.7	-16.2
(23) 非鉄金属	24	30	20	32	23	21	14	49	27.2	5.0	-56.3	113.0
(24) 金属製品	197	180	171	141	191	148	165	159	-9.0	-13.5	17.0	-16.8
(25) はん用機械器具	108	120	114	147	110	109	154	110	11.5	-4.4	4.8	0.0
(26) 生産用機械器具	119	127	100	115	184	118	101	122	7.2	18.0	-12.2	-33.7
(27) 業務用機械器具	25	18	15	15	23	9	11	22	-30.3	-40.0	-26.7	-4.3
(28) 電子部品・デバイス・電子回路	42	35	54	59	24	17	13	13	-16.0	-68.5	-78.0	-45.8
(29) 電気機械器具	93	94	100	63	121	98	43	117	2.0	-2.0	-31.7	-3.3
(30) 情報通信機械器具	9	9	5	13	8	2	2	5	-4.6	-60.0	-84.6	-37.5
(31) 輸送用機械器具	177	197	249	191	175	217	231	161	11.4	-12.9	20.9	-8.0
(20・32) その他	22	35	29	27	44	21	21	14	54.5	-27.6	-22.2	-68.2
F 電気・ガス・熱供給・水道業	9	12	6	9	22	10	9	9	28.8	66.7	0.0	-59.1
G 情報通信業	144	144	161	146	137	138	250	143	0.0	-14.3	71.2	4.4
H 運輸業、郵便業	1,077	1,113	1,349	1,087	908	1,073	1,129	930	3.4	-20.5	3.9	2.4
I 卸売業・小売業	2,996	3,254	3,581	3,731	2,698	3,926	3,409	2,642	8.6	9.6	-8.6	-2.1
(50~55) 卸売業	461	491	534	528	504	474	474	393	6.6	-11.2	-10.2	-22.0
(56~61) 小売業	2,535	2,763	3,047	3,203	2,194	3,452	2,935	2,249	9.0	13.3	-8.4	2.5
J 金融・保険業	70	71	99	68	42	74	63	50	1.0	-25.3	-7.4	19.0
K 不動産業、物品賃貸業	184	200	248	172	195	217	156	261	9.1	-12.5	-9.3	33.8
L 学術研究、専門・技術サービス業	229	232	228	265	216	207	217	204	1.0	-9.2	-18.1	-5.6
M 宿泊業、飲食サービス業	929	949	1,080	960	781	1,060	618	620	2.1	-1.9	-35.6	-20.6
(76) 飲食店	435	440	485	560	326	308	269	217	1.1	-36.5	-52.0	-33.4
N 生活関連サービス業、娯楽業	408	440	532	348	489	358	445	411	7.9	-32.7	27.9	-16.0
O 教育、学習支援業	141	169	202	139	187	129	137	207	19.8	-36.1	-1.4	10.7
P 医療、福祉	4,090	4,261	4,576	3,861	4,427	4,374	4,007	4,521	4.2	-4.4	3.8	2.1
(83) 医療業	1,289	1,326	1,320	1,323	1,395	1,316	1,255	1,338	2.9	-0.3	-5.1	-4.1
(85) 社会保険・社会福祉・介護事業	2,789	2,922	3,238	2,531	3,018	3,044	2,734	3,176	4.7	-6.0	8.0	5.2
Q 複合サービス事業	47	65	60	76	48	57	50	47	39.3	-5.0	-34.2	-2.1
R サービス業（他に分類されないもの）	1,119	1,230	1,273	1,304	1,136	1,134	950	1,045	9.9	-10.9	-27.1	-8.0
(91) 職業紹介・労働者派遣業	129	119	84	132	167	183	47	111	-7.1	117.9	-64.4	-33.5
(92) その他の事業サービス業	669	785	916	790	683	648	602	574	17.4	-29.3	-23.8	-16.0
S・T 公務、その他	419	521	541	976	698	219	870	996	24.3	-59.5	-10.9	42.7
合計	15,386	16,239	17,557	16,684	15,662	16,360	15,539	15,316	5.5	-6.8	-6.9	-2.2
規模別	0~29人	9,648	9,929	10,488	10,191	9,450	9,084	9,779	2.9	-13.4	-4.0	-2.2
30~99人	3,896	4,256	4,544	4,310	4,059	5,435	3,700	3,644	9.2	19.6	-14.2	-10.2
100~299人	1,196	1,232	1,349	1,396	1,280	1,028	1,257	1,306	3.0	-23.8	-10.0	2.0
300~499人	299	353	485	332	368	390	362	453	18.0	-19.6	9.0	23.1
500~999人	140	180	349	206	212	241	216	133	28.4	-30.9	4.9	-37.3
1000人以上	206	290	342	249	293	182	225	536	40.6	-46.8	-9.6	82.9

注1 計上数はパートタイムを含む。

注2 規模別欄は、事業所の従業員数に基づき計上している。

注3 対前年度増減率は、年度計に基づき計上している。

正社員求人倍率等の推移

項目 年度 年月	新 規					有 効					就 職			全国：正
	正社員求人		求職(常用)		求人倍率	正社員求人		求職(常用)		求人倍率	就職件数(充足数)		充足率	社員有効
	対前年 増減率 (%)	対前年 増減率 (%)	対前年 増減率 (%)	対前年 増減率 (%)	(原数値) (倍)	対前年 増減率 (%)	対前年 増減率 (%)	対前年 増減率 (%)	対前年 増減率 (%)	(原数値) (倍)	対前年 増減率 (%)	対前年 増減率 (%)	(%)	(原数値) (倍)
30年度	8,889	6.6	4,467	-8.3	1.99	25,633	7.1	17,682	-6.8	1.45	1,188	-7.5	13.4	1.13
元年度	8,566	-3.6	4,297	-3.8	1.99	25,093	-2.1	17,003	-3.8	1.48	1,051	-11.6	12.3	1.12
2年度	6,981	-18.5	4,116	-4.2	1.70	20,241	-19.3	17,907	5.3	1.13	895	-14.8	12.8	0.83
3年度	7,429	6.4	4,126	0.3	1.80	21,375	5.6	18,642	4.1	1.15	899	0.4	12.1	0.90
4年度	7,735	4.1	4,083	-1.0	1.89	22,520	5.4	18,069	-3.1	1.25	861	-4.2	11.1	1.01
4/1~3	7,768	6.0	4,403	2.2	1.76	22,041	5.9	18,548	3.0	1.19	884	-5.5	11.4	-
4/4~6	7,716	7.4	4,492	3.6	1.72	22,277	6.9	19,302	2.9	1.15	913	-6.9	11.8	-
4/7~9	7,794	6.3	3,952	-0.9	1.97	22,635	7.9	18,254	-1.9	1.24	842	-3.8	10.8	-
4/10~12	7,821	5.3	3,593	-4.8	2.18	23,033	6.5	17,317	-7.1	1.33	821	-4.1	10.5	-
5/1~3	7,609	-2.0	4,297	-2.4	1.77	22,137	0.4	17,404	-6.2	1.27	870	-1.6	11.4	-
5/4~6	7,650	-0.9	4,377	-2.6	1.75	21,775	-2.3	18,400	-4.7	1.18	873	-4.4	11.4	-
5/7~9	7,857	0.8	3,852	-2.5	2.04	22,502	-0.6	17,803	-2.5	1.26	839	-0.4	10.7	-
5/10~12	7,548	-3.5	3,502	-2.5	2.16	22,533	-2.2	17,222	-0.5	1.31	813	-0.9	10.8	-
4年4月	7,706	3.3	5,135	-1.4	1.50	22,299	5.1	19,615	2.3	1.14	939	-10.2	12.2	0.92
5月	7,326	4.1	4,198	11.4	1.75	22,105	6.9	19,416	3.4	1.14	894	-2.5	12.2	0.91
6月	8,117	14.9	4,142	2.7	1.96	22,428	8.5	18,876	2.8	1.19	905	-7.5	11.1	0.95
7月	7,759	4.1	3,845	-2.6	2.02	22,392	7.9	18,233	0.7	1.23	827	-3.4	10.7	0.98
8月	7,635	6.6	4,070	1.1	1.88	22,772	8.7	18,352	-2.0	1.24	832	-0.4	10.9	1.00
9月	7,989	8.1	3,941	-1.2	2.03	22,740	7.0	18,176	-4.2	1.25	866	-7.2	10.8	1.02
10月	8,323	6.5	4,075	-1.3	2.04	23,125	7.3	18,116	-5.5	1.28	877	-1.6	10.5	1.04
11月	7,870	7.0	3,614	-6.1	2.18	23,325	7.1	17,434	-7.2	1.34	826	-7.2	10.5	1.07
12月	7,269	2.3	3,091	-7.8	2.35	22,649	5.1	16,400	-8.8	1.38	759	-3.3	10.4	1.11
5年1月	7,531	-4.3	4,255	-2.8	1.77	22,114	1.8	16,721	-8.1	1.32	715	-8.6	9.5	1.09
2月	7,622	0.6	4,366	6.5	1.75	22,036	0.6	17,483	-4.8	1.26	883	4.0	11.6	1.06
3月	7,674	-2.2	4,269	-9.8	1.80	22,260	-1.0	18,009	-5.6	1.24	1,013	-0.9	13.2	1.02
5年4月	7,051	-8.5	4,909	-4.4	1.44	21,528	-3.5	18,402	-6.2	1.17	874	-6.9	12.4	0.98
5月	7,603	3.8	4,322	3.0	1.76	21,580	-2.4	18,587	-4.3	1.16	869	-2.8	11.4	0.96
6月	8,296	2.2	3,899	-5.9	2.13	22,218	-0.9	18,210	-3.5	1.22	875	-3.3	10.5	0.99
7月	7,391	-4.7	3,817	-0.7	1.94	22,347	-0.2	17,883	-1.9	1.25	863	4.4	11.7	1.01
8月	7,822	2.4	3,851	-5.4	2.03	22,451	-1.4	17,767	-3.2	1.26	821	-1.3	10.5	1.01
9月	8,358	4.6	3,889	-1.3	2.15	22,708	-0.1	17,759	-2.3	1.28	832	-3.9	10.0	1.02
10月	7,277	-12.6	3,876	-4.9	1.88	22,722	-1.7	17,750	-2.0	1.28	872	-0.6	12.0	1.02
11月	7,789	-1.0	3,550	-1.8	2.19	22,849	-2.0	17,352	-0.5	1.32	780	-5.6	10.0	1.04
12月	7,577	4.2	3,080	-0.4	2.46	22,028	-2.7	16,564	1.0	1.33	788	3.8	10.4	1.08
6年1月														
2月														
3月														

注1 正社員の求人倍率は、正社員の求人数をパートタイムを除く常用の求職者数で除して算出しているが、パートタイムを除く常用の求職者数には派遣労働者や契約社員を希望する者も含まれるため、厳密な意味での正社員求人倍率より低い数値となる。

注2 充足率=就職件数(充足数)÷新規正社員求人数

中高年齢求職者（45歳以上・パートを除く）の動向

項目 年度 年月	新規求職者						有効求職者		
	対前年 増減率 (%)	構成比	55歳以上			対前年 増減率 (%)	構成比	対前年 増減率 (%)	構成比
対前年 増減率 (%)			構成比	構成比					
30年度	1,635	-2.2	36.5	758	-3.2	16.9	6,823	-1.5	38.5
元年度	1,645	0.6	38.2	786	3.6	18.3	6,740	-1.2	39.6
2年度	1,723	4.7	41.7	839	6.7	20.3	7,787	15.5	43.4
3年度	1,760	2.1	42.6	864	3.0	20.9	8,436	8.3	45.2
4年度	1,729	-1.8	42.2	841	-2.7	20.5	7,988	-5.3	44.1
3/10~12	1,591	5.6	42.0	772	6.2	20.4	8,343	5.9	44.7
4/1~3	1,927	3.4	43.6	932	0.6	21.1	8,412	3.8	45.3
4/4~6	1,901	1.5	42.2	937	-2.0	20.8	8,660	0.9	44.8
4/7~9	1,640	-0.6	41.4	780	-1.9	19.7	8,049	-4.2	44.0
4/10~12	1,524	-4.2	42.3	732	-5.2	20.3	7,607	-8.8	43.8
5/1~3	1,851	-3.9	43.0	913	-2.1	21.2	7,633	-9.3	43.8
5/4~6	1,927	1.4	43.9	996	6.2	22.7	8,234	-4.9	44.7
5/7~9	1,673	2.0	43.3	808	3.6	20.9	7,958	-1.1	44.6
5/10~12	1,586	4.1	45.2	786	7.4	22.4	7,934	4.3	46.0
4年4月	2,269	-5.1	44.1	1,191	-9.2	23.1	8,903	0.6	45.3
5月	1,761	13.8	41.8	860	10.5	20.4	8,670	1.2	44.5
6月	1,674	-0.2	40.3	761	-2.4	18.3	8,408	0.8	44.4
7月	1,641	-2.1	42.6	766	-6.0	19.9	8,089	-1.4	44.3
8月	1,725	3.7	42.3	808	0.2	19.8	8,107	-4.6	44.1
9月	1,555	-3.5	39.4	767	0.3	19.4	7,952	-6.5	43.7
10月	1,735	0.4	42.4	844	-1.2	20.6	7,957	-6.9	43.8
11月	1,530	-4.9	42.2	753	-2.6	20.8	7,659	-8.9	43.8
12月	1,307	-9.0	42.1	598	-13.1	19.3	7,205	-10.8	43.8
5年1月	1,821	-5.5	42.7	868	-7.4	20.4	7,320	-10.9	43.7
2月	1,899	3.8	43.4	948	8.8	21.7	7,675	-8.4	43.8
3月	1,833	-9.4	42.9	922	-6.7	21.6	7,905	-8.5	43.8
5年4月	2,256	-0.6	45.9	1,227	3.0	24.9	8,300	-6.8	45.0
5月	1,865	5.9	43.1	928	7.9	21.4	8,249	-4.9	44.3
6月	1,661	-0.8	42.5	832	9.3	21.3	8,153	-3.0	44.7
7月	1,669	1.7	43.6	822	7.3	21.5	7,978	-1.4	44.5
8月	1,670	-3.2	43.2	818	1.2	21.2	7,898	-2.6	44.4
9月	1,681	8.1	43.2	785	2.3	20.2	7,997	0.6	44.9
10月	1,746	0.6	45.0	894	5.9	23.0	8,068	1.4	45.4
11月	1,624	6.1	45.7	774	2.8	21.8	8,014	4.6	46.1
12月	1,388	6.2	44.9	689	15.2	22.3	7,720	7.1	46.5
6年1月									
2月									
3月									

注1 計上数及び指数はパートタイムを除く。

注2 構成比は新規及び有効求職者数（パートを除く）に対する構成比である。

項目 年度 年月	有効求職者			就 職						就職率	
	55歳以上			55歳以上						55歳 以上	
	対前年 増減率 (%)	構成 比 (%)		対前年 増減率 (%)	構成比 (%)		対前年 増減率 (%)	構成比 (%)	(%)		
30年度	3,322	-3.2	18.7	577	0.9	37.3	236	2.7	15.2	35.3	31.1
元年度	3,316	-0.2	19.5	524	-9.3	38.3	222	-5.8	16.3	31.8	28.2
2年度	3,895	17.5	21.7	480	-8.3	42.0	200	-10.1	17.5	27.8	23.8
3年度	4,305	10.5	23.0	480	0.1	42.2	201	0.9	17.7	27.3	23.3
4年度	4,015	-6.7	22.2	467	-2.8	43.0	198	-1.7	18.2	27.0	23.6
3/10~12	4,235	7.6	22.7	449	-3.2	42.0	187	-2.6	17.5	28.2	24.2
4/1~3	4,242	3.4	22.8	494	0.1	43.0	210	4.0	18.3	25.6	22.5
4/4~6	4,430	-1.1	22.9	484	-7.9	41.5	202	-12.9	17.3	25.5	21.6
4/7~9	4,023	-5.7	22.0	464	2.3	43.7	192	8.7	18.1	28.3	24.6
4/10~12	3,809	-10.1	22.0	455	1.3	44.2	199	6.4	19.3	29.8	27.2
5/1~3	3,797	-10.5	21.8	466	-5.7	42.8	199	-5.1	18.3	25.2	21.8
5/4~6	4,279	-3.4	23.2	501	3.5	44.6	223	10.6	19.9	26.0	22.4
5/7~9	4,043	0.5	22.7	463	-0.2	43.9	192	0.2	18.3	27.6	23.8
5/10~12	3,997	4.9	23.2	474	4.3	46.0	207	3.9	20.1	29.9	26.3
4年4月	4,549	-1.5	23.1	506	-10.1	41.6	212	-10.2	17.4	22.3	17.8
5月	4,470	-0.7	23.0	461	-9.1	42.0	187	-16.9	17.0	26.2	21.7
6月	4,271	-1.0	22.6	485	-4.2	41.0	207	-11.9	17.5	29.0	27.2
7月	4,052	-2.8	22.2	426	2.4	41.1	187	14.0	18.0	26.0	24.4
8月	4,033	-6.4	21.9	475	4.2	45.3	197	20.1	18.8	27.5	24.4
9月	3,984	-7.6	21.9	490	0.4	44.7	192	-5.0	17.5	31.5	25.0
10月	3,987	-8.1	22.0	449	-2.6	41.7	188	1.6	17.5	25.9	22.3
11月	3,859	-9.5	22.1	476	6.0	45.3	215	10.8	20.5	31.1	28.6
12月	3,581	-12.7	21.8	439	0.7	45.7	194	6.6	20.2	33.6	32.4
5年1月	3,612	-12.9	21.6	357	-14.6	42.0	141	-19.4	16.6	19.6	16.2
2月	3,807	-10.3	21.7	464	-4.7	42.8	212	-5.8	19.5	24.4	22.4
3月	3,971	-8.4	22.0	576	-0.2	43.5	245	6.5	18.5	31.4	26.6
5年4月	4,310	-5.3	23.4	517	2.2	46.6	234	10.4	21.1	22.9	19.1
5月	4,297	-3.9	23.1	518	12.4	45.2	217	16.0	18.9	27.8	23.4
6月	4,231	-0.9	23.2	468	-3.5	42.1	219	5.8	19.7	28.2	26.3
7月	4,061	0.2	22.7	505	18.5	46.0	220	17.6	20.1	30.3	26.8
8月	4,027	-0.1	22.6	432	-9.1	42.6	186	-5.6	18.3	25.9	22.7
9月	4,041	1.4	22.7	451	-8.0	43.0	171	-10.9	16.3	26.8	21.8
10月	4,095	2.7	23.0	509	13.4	46.9	216	14.9	19.9	29.2	24.2
11月	4,023	4.2	23.1	481	1.1	47.4	217	0.9	21.4	29.6	28.0
12月	3,874	8.2	23.3	433	-1.4	43.6	187	-3.6	18.9	31.2	27.1
6年1月											
2月											
3月											

注 就職率＝就職件数/新規求職者数

パートタイムの状況

項目 年度 年月	新 規			有 効			就 職						
	求 人 対前年 増減率 (%)	求 職 対前年 増減率 (%)	求人 倍率 (倍)	求 人 対前年 増減率 (%)	求 職 対前年 増減率 (%)	求人 倍率 (倍)	合 計 対前年 増減率 (%)	就 職 率 (%)					
30年度	8,047	1.2	2,270	-5.0	3.55	22,914	2.0	10,238	-0.4	2.24	921	-8.1	40.6
元年度	7,855	-2.4	2,220	-2.2	3.54	22,439	-2.1	9,982	-2.5	2.25	875	-5.0	39.4
2年度	6,309	-19.7	2,219	0.0	2.84	17,749	-20.9	10,877	9.0	1.63	830	-5.1	37.4
3年度	6,298	-0.2	2,307	4.0	2.73	17,467	-1.6	12,172	11.9	1.44	845	1.8	36.6
4年度	6,786	7.8	2,327	0.9	2.92	19,226	10.1	11,946	-1.9	1.61	845	0.0	36.3
3/10~12	6,369	-3.6	2,035	9.5	3.13	17,684	-4.1	12,090	9.4	1.46	811	2.1	39.9
4/1~3	7,263	7.8	2,351	-1.4	3.09	19,766	8.1	11,854	6.4	1.67	885	-1.8	37.6
4/4~6	6,417	12.6	2,907	8.5	2.21	18,280	11.7	13,406	5.5	1.36	930	2.7	32.0
4/7~9	6,547	11.7	2,104	-2.7	3.11	18,541	15.5	12,040	0.0	1.54	791	1.9	37.6
4/10~12	6,867	7.8	1,923	-5.5	3.57	19,273	9.0	11,345	-6.2	1.70	805	-0.8	41.8
5/1~3	7,314	0.7	2,375	1.0	3.08	20,810	5.3	10,994	-7.2	1.89	854	-3.5	35.9
5/4~6	6,613	3.1	2,870	-1.3	2.30	18,807	2.9	12,896	-3.8	1.46	896	-3.7	31.2
5/7~9	6,463	-1.3	2,155	2.4	3.00	18,190	-1.9	11,907	-1.1	1.53	716	-9.5	33.2
4/10~12	6,426	-6.4	1,975	2.7	3.25	18,662	-3.2	11,603	2.3	1.61	800	-0.5	40.5
4年4月	6,827	4.4	3,699	-0.6	1.85	18,708	8.6	13,284	2.3	1.41	942	-8.5	25.5
5月	5,640	7.7	2,654	29.5	2.13	17,929	10.8	13,572	7.1	1.32	899	11.8	33.9
6月	6,784	27.5	2,368	4.3	2.86	18,203	16.0	13,363	7.2	1.36	950	7.3	40.1
7月	6,876	10.2	1,969	-12.2	3.49	18,198	16.5	12,247	3.6	1.49	779	0.5	39.6
8月	6,261	15.4	2,095	5.2	2.99	18,717	17.7	11,947	-0.6	1.57	735	4.6	35.1
9月	6,503	10.0	2,247	-0.2	2.89	18,709	12.5	11,925	-2.8	1.57	860	0.9	38.3
10月	7,226	6.1	2,279	1.1	3.17	18,955	9.8	11,938	-3.1	1.59	867	0.0	38.0
11月	6,823	10.0	1,942	-9.0	3.51	19,412	8.9	11,496	-6.3	1.69	817	0.0	42.1
12月	6,552	7.4	1,548	-9.8	4.23	19,453	8.3	10,601	-9.2	1.84	730	-2.5	47.2
5年1月	8,151	-5.9	2,371	-0.3	3.44	20,655	3.6	10,662	-8.6	1.94	625	-8.0	26.4
2月	7,371	16.0	2,329	7.4	3.16	21,186	5.6	10,911	-7.0	1.94	877	-1.3	37.7
3月	6,419	-5.2	2,425	-3.3	2.65	20,588	6.6	11,410	-6.1	1.80	1,059	-2.6	43.7
5年4月	6,798	-0.4	3,666	-0.9	1.85	18,932	1.2	12,666	-4.7	1.49	913	-3.1	24.9
5月	6,929	22.9	2,677	0.9	2.59	18,708	4.3	13,045	-3.9	1.43	873	-2.9	32.6
6月	6,113	-9.9	2,267	-4.3	2.70	18,781	3.2	12,976	-2.9	1.45	901	-5.2	39.7
7月	6,739	-2.0	2,017	2.4	3.34	18,123	-0.4	12,028	-1.8	1.51	693	-11.0	34.4
8月	6,353	1.5	2,074	-1.0	3.06	18,003	-3.8	11,794	-1.3	1.53	654	-11.0	31.5
9月	6,297	-3.2	2,373	5.6	2.65	18,443	-1.4	11,900	-0.2	1.55	802	-6.7	33.8
10月	7,473	3.4	2,388	4.8	3.13	18,888	-0.4	12,068	1.1	1.57	871	0.5	36.5
11月	6,116	-10.4	1,934	-0.4	3.16	18,778	-3.3	11,763	2.3	1.60	795	-2.7	41.1
12月	5,690	-13.2	1,602	3.5	3.55	18,321	-5.8	10,977	3.5	1.67	735	0.7	45.9
6年1月													
2月													
3月													

注1 年度、四半期の数値は月平均である。

注2 就職率=就職件数/新規求職者数

新規求職者（常用）の態様別の状況（パートタイムを含む）

項目 年度 年月	新規求職者計		在職者		離職者		定年			事業主都合・ 雇用期間満了		自己都合		無業者		家事、育児 従事者		その他	
		対前年 増減率		対前年 増減率		対前年 増減率		対前年 増減率		対前年 増減率		対前年 増減率		対前年 増減率		対前年 増減率		対前年 増減率	
		(%)		(%)		(%)		(%)		(%)		(%)		(%)		(%)		(%)	
30年度	6,723	-7.2	1,966	-6.7	4,045	-6.1	165	1.5	853	-8.4	2,953	-5.4	712	-14.4	219	-19.2	493	-12.1	
元年度	6,500	-3.3	1,872	-4.8	3,990	-1.4	156	-5.6	822	-3.6	2,945	-0.3	637	-10.5	217	-1.1	421	-14.7	
2年度	6,315	-2.8	1,732	-7.5	4,030	1.0	180	15.7	981	19.4	2,791	-5.2	554	-13.1	207	-4.4	347	-17.5	
3年度	6,412	1.5	1,855	7.1	3,967	-1.6	187	3.7	829	-15.5	2,843	1.9	590	6.5	204	-1.2	386	11.1	
4年度	6,389	-0.4	1,815	-2.1	3,995	0.7	176	-5.8	780	-5.9	2,942	3.5	579	-1.8	192	-6.3	388	0.5	
3/10~12	5,792	6.0	1,716	10.6	3,535	3.8	148	5.0	716	-6.8	2,570	5.4	540	6.7	187	0.5	354	10.3	
4/1~3	6,732	0.8	2,269	5.8	3,844	-1.9	160	5.7	689	-16.5	2,867	1.0	618	0.4	194	-17.1	424	11.2	
4/4~6	7,373	5.4	1,768	8.7	4,906	3.6	283	-5.6	1,118	-8.5	3,395	8.3	699	10.5	228	-6.4	472	21.1	
4/7~9	6,036	-1.5	1,723	-4.7	3,755	0.1	133	-3.8	685	-0.4	2,840	1.4	558	-1.9	188	-2.9	370	-1.3	
4/10~12	5,499	-5.1	1,641	-4.4	3,399	-3.8	122	-17.6	620	-13.4	2,573	0.1	458	-15.2	159	-14.6	299	-15.5	
5/1~3	6,649	-1.2	2,129	-6.2	3,919	1.9	165	2.9	697	1.1	2,960	3.2	601	-2.8	192	-1.4	409	-3.5	
5/4~6	7,222	-2.1	1,750	-1.0	4,859	-1.0	272	-4.0	1,153	3.1	3,322	-2.2	613	-12.3	218	-4.2	395	-16.3	
5/7~9	5,993	-0.7	1,719	-0.2	3,752	-0.1	141	5.5	713	4.1	2,808	-1.1	521	-6.5	194	3.6	327	-11.6	
5/10~12	5,464	-0.6	1,631	-0.6	3,342	-1.7	130	7.1	642	3.5	2,498	-2.9	492	7.3	170	6.5	322	7.7	
4年4月	8,804	-1.1	1,665	-0.8	6,373	-1.1	459	-17.0	1,668	-13.5	4,123	6.3	766	-2.4	224	-18.2	542	6.1	
5月	6,824	17.6	1,797	20.6	4,345	14.9	246	40.6	944	4.8	3,057	15.9	682	27.7	245	2.5	437	48.1	
6月	6,492	3.5	1,843	7.6	3,999	0.4	144	-15.8	743	-11.4	3,006	4.0	650	12.3	214	-1.4	436	20.4	
7月	5,793	-6.0	1,661	-7.5	3,625	-4.3	130	1.6	701	-10.8	2,700	-0.7	507	-12.6	153	-17.7	354	-10.2	
8月	6,143	2.3	1,784	0.7	3,805	2.8	143	0.7	647	1.6	2,914	3.4	554	4.3	177	9.3	377	2.2	
9月	6,171	-0.8	1,724	-7.2	3,835	1.7	127	-13.0	706	10.5	2,905	1.5	612	3.0	233	0.4	379	4.7	
10月	6,338	-0.4	1,740	-1.2	4,034	0.4	155	-23.6	796	-4.1	2,985	3.2	564	-3.1	198	-11.2	366	1.9	
11月	5,531	-7.1	1,651	-8.8	3,390	-5.3	109	-19.3	572	-15.3	2,632	-0.6	490	-13.4	175	-14.6	315	-12.7	
12月	4,628	-8.5	1,533	-2.7	2,774	-7.8	101	-3.8	492	-23.6	2,103	-3.0	321	-32.1	105	-20.5	216	-36.7	
5年1月	6,605	-1.9	1,950	-6.9	4,146	0.5	181	19.1	817	7.1	3,044	-0.8	509	-0.8	176	1.1	333	-1.8	
2月	6,673	6.8	2,293	0.1	3,789	12.4	144	2.9	626	8.3	2,918	15.0	591	0.9	199	9.9	392	-3.2	
3月	6,668	-7.6	2,144	-11.5	3,821	-5.4	169	-10.1	647	-10.9	2,917	-2.6	703	-7.0	200	-12.3	503	-4.7	
5年4月	8,541	-3.0	1,693	1.7	6,173	-3.1	435	-5.2	1,659	-0.5	3,936	-4.5	675	-11.9	241	7.6	434	-19.9	
5月	6,985	2.4	1,748	-2.7	4,624	6.4	230	-6.5	1,091	15.6	3,205	4.8	613	-10.1	237	-3.3	376	-14.0	
6月	6,139	-5.4	1,809	-1.8	3,779	-5.5	150	4.2	708	-4.7	2,826	-6.0	551	-15.2	176	-17.8	375	-14.0	
7月	5,817	0.4	1,633	-1.7	3,687	1.7	140	7.7	758	8.1	2,697	-0.1	497	-2.0	175	14.4	322	-9.0	
8月	5,910	-3.8	1,725	-3.3	3,688	-3.1	155	8.4	688	6.3	2,760	-5.3	497	-10.3	185	4.5	312	-17.2	
9月	6,251	1.3	1,799	4.4	3,882	1.2	127	0.0	692	-2.0	2,966	2.1	570	-6.9	223	-4.3	347	-8.4	
10月	6,248	-1.4	1,739	-0.1	3,910	-3.1	163	5.2	767	-3.6	2,896	-3.0	599	6.2	226	14.1	373	1.9	
11月	5,473	-1.0	1,616	-2.1	3,357	-1.0	121	11.0	655	14.5	2,503	-4.9	500	2.0	185	5.7	315	0.0	
12月	4,671	0.9	1,537	0.3	2,758	-0.6	107	5.9	504	2.4	2,095	-0.4	376	17.1	98	-6.7	278	28.7	
6年1月																			
2月																			
3月																			

注1 「新規求職者（常用）」とは、雇用期間の定めのない雇用、又は4ヶ月以上の雇用を希望する者（季節的な労働を除く）をいう。

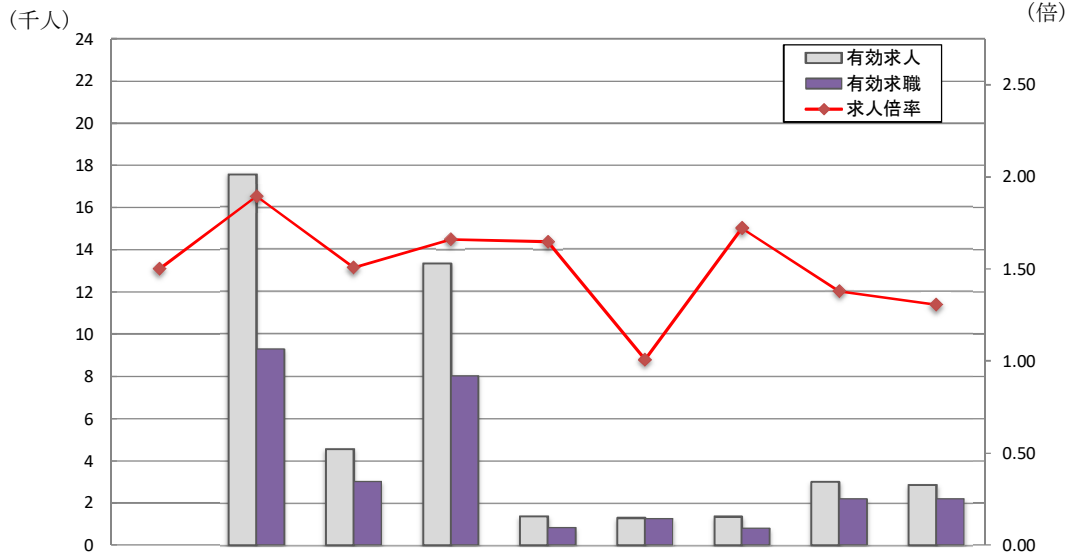
注2 離職者には、離職理由が不明の者などがあるため、定年、事業主都合、自己都合の合計とは必ずしも一致しない。

新規求職者（常用）の年齢別の状況（パートタイムを含む）

項目	24歳以下		25～34歳		35～44歳		45～54歳		55～64歳		65歳以上		計	
	年度	対前年 増減率 (%)	年度	対前年 増減率 (%)	年度	対前年 増減率 (%)	年度	対前年 増減率 (%)	年度	対前年 増減率 (%)	年度	対前年 増減率 (%)	年度	対前年 増減率 (%)
30年度	838	-9.1	1,514	-11.4	1,356	-13.2	1,267	-1.9	1,041	-3.8	708	4.3	6,723	-7.2
元年度	758	-9.5	1,403	-7.3	1,279	-5.7	1,237	-2.3	1,046	0.4	777	9.7	6,500	-3.3
2年度	677	-10.7	1,306	-6.9	1,167	-8.7	1,250	1.0	1,091	4.3	825	6.1	6,315	-2.8
3年度	699	3.3	1,266	-3.1	1,144	-2.0	1,285	2.8	1,088	-0.2	930	12.7	6,412	1.5
4年度	668	-4.5	1,272	0.5	1,118	-2.3	1,278	-0.5	1,103	1.4	950	2.2	6,389	-0.4
3/10～12	634	3.3	1,193	2.9	1,040	3.8	1,167	7.8	986	5.0	772	15.7	5,792	6.0
4/1～3	701	-0.1	1,301	-3.1	1,237	3.3	1,405	5.1	1,127	-6.2	961	7.0	6,732	0.8
4/4～6	763	-0.1	1,425	5.5	1,278	9.0	1,403	5.0	1,248	3.9	1,256	7.2	7,373	5.4
4/7～9	663	-5.1	1,262	3.4	1,088	-3.5	1,222	-0.9	1,019	-1.7	781	-3.9	6,036	-1.5
4/10～12	580	-8.6	1,111	-6.8	948	-8.8	1,133	-2.9	950	-3.7	778	0.7	5,499	-5.1
5/1～3	666	-4.9	1,292	-0.7	1,157	-6.5	1,355	-3.6	1,194	5.9	985	2.5	6,649	-1.2
5/4～6	675	-11.5	1,327	-6.9	1,222	-4.3	1,369	-2.4	1,295	3.8	1,332	6.0	7,222	-2.1
5/7～9	586	-11.6	1,210	-4.1	1,051	-3.4	1,252	2.5	1,044	2.4	850	8.7	5,993	-0.7
5/10～12	517	-10.8	1,045	-5.9	934	-1.4	1,123	-0.8	1,009	6.2	835	7.4	5,464	-0.6
4年4月	851	1.6	1,605	-0.2	1,414	3.6	1,566	0.2	1,538	-3.7	1,830	-5.4	8,804	-1.1
5月	733	2.5	1,342	13.7	1,191	17.3	1,339	17.3	1,141	15.7	1,078	40.7	6,824	17.6
6月	706	-4.5	1,327	5.2	1,228	8.1	1,304	0.2	1,066	4.5	861	5.5	6,492	3.5
7月	617	-8.6	1,185	-2.7	1,061	-2.5	1,210	-1.1	982	-9.9	738	-15.2	5,793	-6.0
8月	662	-8.8	1,267	4.4	1,089	-1.4	1,278	4.4	1,059	7.3	788	5.5	6,143	2.3
9月	711	2.3	1,334	8.5	1,114	-6.4	1,177	-5.8	1,017	-1.7	818	-0.5	6,171	-0.8
10月	705	1.7	1,268	-3.6	1,021	-9.6	1,299	6.3	1,126	2.4	919	1.8	6,338	-0.4
11月	559	-15.7	1,129	-9.4	1,012	-9.0	1,113	-7.1	954	-0.8	764	-1.3	5,531	-7.1
12月	475	-13.0	936	-7.9	811	-7.7	986	-8.8	770	-14.1	650	1.7	4,628	-8.5
5年1月	605	-4.9	1,301	-1.5	1,192	-3.3	1,346	-3.2	1,166	3.8	995	-3.2	6,605	-1.9
2月	653	10.7	1,326	8.5	1,148	-4.0	1,392	2.6	1,192	13.7	962	15.3	6,673	6.8
3月	741	-15.4	1,249	-8.2	1,130	-11.8	1,326	-9.6	1,224	1.1	998	-2.3	6,668	-7.6
5年4月	719	-15.5	1,478	-7.9	1,334	-5.7	1,542	-1.5	1,546	0.5	1,922	5.0	8,541	-3.0
5月	678	-7.5	1,319	-1.7	1,226	2.9	1,369	2.2	1,259	10.3	1,134	5.2	6,985	2.4
6月	629	-10.9	1,184	-10.8	1,107	-9.9	1,197	-8.2	1,081	1.4	941	9.3	6,139	-5.4
7月	580	-6.0	1,189	0.3	973	-8.3	1,184	-2.1	1,060	7.9	831	12.6	5,817	0.4
8月	587	-11.3	1,194	-5.8	1,054	-3.2	1,236	-3.3	1,011	-4.5	828	5.1	5,910	-3.8
9月	592	-16.7	1,247	-6.5	1,126	1.1	1,335	13.4	1,061	4.3	890	8.8	6,251	1.3
10月	590	-16.3	1,163	-8.3	1,099	7.6	1,239	-4.6	1,153	2.4	1,004	9.2	6,248	-1.4
11月	515	-7.9	1,090	-3.5	885	-12.5	1,169	5.0	1,006	5.5	808	5.8	5,473	-1.0
12月	447	-5.9	882	-5.8	819	1.0	962	-2.4	868	12.7	693	6.6	4,671	0.9
6年1月														
2月														
3月														

ハローワーク別有効求人倍率12月

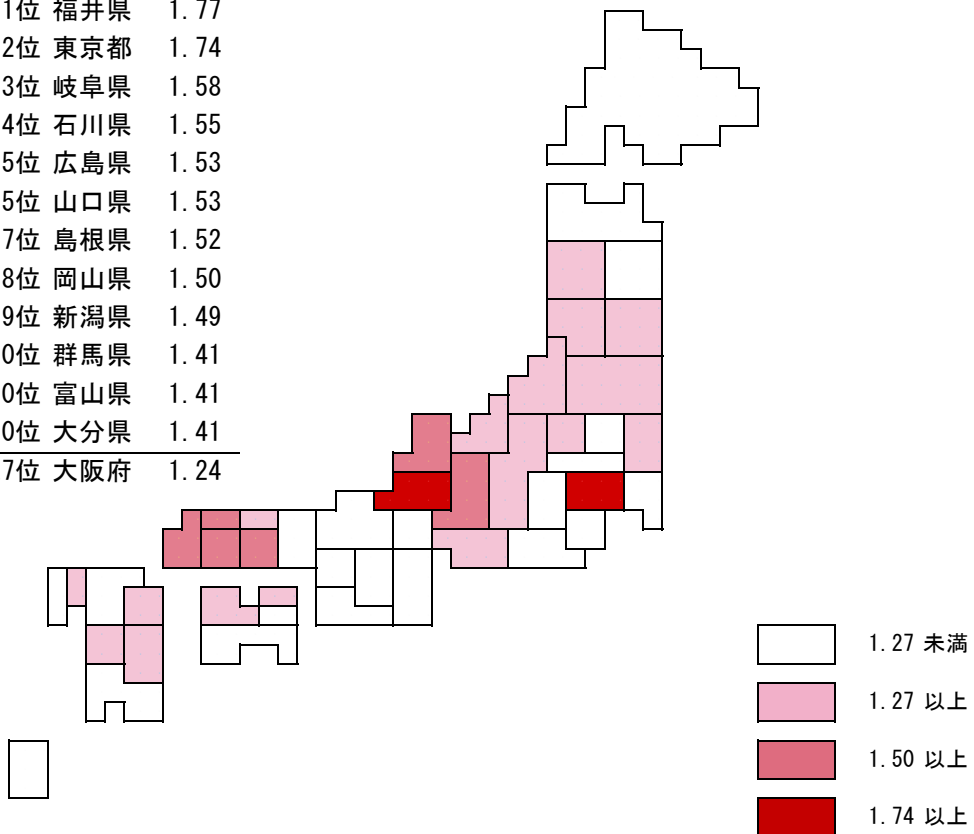
県計の求人倍率は季節調整値



	岡山県	岡山	津山	倉敷中央	玉野	和気	高梁	笠岡	西大寺
求人倍率	1.50	1.89	1.51	1.66	1.65	1.01	1.72	1.38	1.31
有効求人	45,314	17,574	4,553	13,353	1,361	1,269	1,341	3,007	2,856
有効求職	27,569	9,276	3,019	8,041	826	1,259	779	2,182	2,187

都道府県別有効求人倍率の状況(12月) 全国 1.27

- 1位 福井県 1.77
- 2位 東京都 1.74
- 3位 岐阜県 1.58
- 4位 石川県 1.55
- 5位 広島県 1.53
- 5位 山口県 1.53
- 7位 島根県 1.52
- 8位 岡山県 1.50
- 9位 新潟県 1.49
- 10位 群馬県 1.41
- 10位 富山県 1.41
- 10位 大分県 1.41
- 27位 大阪府 1.24



岡山県の経済市場の動向

項目 年月	景気動向指数			鉱工業生産指数				所定外労働時間 (時間)		現金給与 総額 (円)	
	先行 指数	一致 指数	遅行 指数	鉱工業		製造工業		対前年 増減率 (%)	対前年 増減率 (%)		
				季調値	季調値	季調値	季調値				
30年	—	—	—	103.6	—	103.6	—	11.8	-2.0	291,890	-5.5
元年	—	—	—	101.4	—	101.5	—	10.9	-7.7	287,628	-1.4
2年	—	—	—	92.8	—	92.8	—	9.3	-14.6	294,076	2.2
3年	—	—	—	93.4	—	93.4	—	10.2	9.1	290,613	-1.0
4年	—	—	—	93.1	—	93.2	—	10.5	3.2	298,848	2.6
4年1月	50.0	28.6	50.0	90.1	96.7	90.2	96.7	10.0	3.1	251,358	-0.8
2月	50.0	57.1	66.7	90.4	94.8	90.5	95.0	10.0	0.0	243,646	0.4
3月	75.0	71.4	75.0	102.0	94.7	102.1	94.8	10.7	5.0	261,230	2.5
4月	100.0	57.1	83.3	93.3	94.5	93.3	94.5	10.6	0.0	260,543	2.3
5月	75.0	85.7	83.3	88.6	95.0	88.6	94.3	10.3	7.3	255,333	0.6
6月	75.0	71.4	50.0	96.9	96.1	97.0	96.2	10.6	10.4	438,396	3.3
7月	25.0	57.1	100.0	98.6	96.7	98.7	96.8	10.4	5.1	334,495	10.6
8月	50.0	28.6	83.3	89.7	94.2	89.8	94.4	9.7	0.0	257,913	2.6
9月	25.0	14.3	50.0	95.2	92.0	95.2	92.1	10.5	5.0	250,190	0.2
10月	12.5	28.6	66.7	90.4	90.5	90.4	90.5	11.3	5.7	254,330	0.7
11月	12.5	28.6	66.7	92.1	90.5	92.1	90.6	10.5	-1.8	278,113	3.5
12月	37.5	71.4	66.7	94.5	91.3	94.6	91.4	10.9	-1.8	497,212	2.9
5年1月	75.0	42.9	16.7	85.4	89.5	85.4	89.5	10.5	5.0	253,322	0.7
2月	37.5	28.6	16.7	86.2	88.0	86.2	88.0	10.6	5.0	248,539	1.6
3月	75.0	57.1	50.0	97.4	90.4	97.4	90.4	11.3	5.6	269,154	3.0
4月	25.0	71.4	50.0	90.3	91.2	90.3	91.3	10.8	1.8	263,537	1.1
5月	37.5	57.1	33.3	85.4	89.6	85.4	89.5	9.9	-3.9	263,781	3.3
6月	50.0	14.3	33.3	89.1	87.2	89.1	87.1	10.5	-1.0	429,559	-2.0
7月	75.0	14.3	33.3	91.7	88.6	91.7	88.6	10.2	-1.9	341,676	2.2
8月	62.5	42.9	33.3	87.2	91.1	87.3	91.2	9.3	-4.1	263,987	2.4
9月	37.5	28.6	66.7	91.0	88.9	91.1	88.9	10.3	-1.9	259,113	3.5
10月				r90.5	r90.8	90.5	90.9	10.5	-7.1	256,648	0.9
11月				P93.9	P93.1	P93.9	P93.1				
12月											
6年1月											
2月											
3月											
摘要				指数 H27=100				事業所規模5人以上			
資料 出所	岡山経済研究所 「岡山県のDI」			岡山県統計分析課 「岡山県鉱工業指数」				岡山県統計分析課 「岡山県の賃金・労働時間・雇用の動き」(毎月動労統計調査)			

注1 景気動向指数は景気の動きを各種経済指標によって総合的に判定するもので、採用指標(系列)について3か月前の値と比較して上昇している(+)系列の占める割合を百分比で表したものである。この値が50%を上回る傾向にある時は景気拡張局面を、50%を下回る傾向にある時は景気後退局面を示している。Pは速報値、rは改定値

先行指数・・・景気の動きより早く動く系列の指数
 一致指数・・・景気の動きとほぼ一致して動く系列の指数
 遅行指数・・・景気の動きより遅く動く系列の指数

項目 年月	常用労働者数 (人)		大型小売 店売上高 (百貨店+ スーパー) (%)	乗用車 新車登 録台数 (%)	新設住 宅着工 戸数 (%)	企業倒産 件数 (件)		業況判断D、I (%ポイント)		
	指数	対前年 増減率 (%)				うち 製造業	うち 非製造業			
30年	680,242	100.4	—	—	—	5	-11.1	—	—	—
元年	684,856	101.1	—	—	—	6	12.5	—	—	—
2年	677,262	100.0	—	—	—	6	4.2	—	—	—
3年	671,865	99.2	—	—	—	5	-26.7	—	—	—
4年	677,808	99.6	—	—	—	5	7.3	—	—	—
4年1月	672,554	98.8	-0.1	-19.0	32.6	3	200.0			
2月	671,545	98.6	0.3	-18.7	29.9	6	0.0			
3月	670,089	98.4	1.1	-15.8	107.0	4	100.0	0	-2	1
4月	678,585	99.7	2.1	-12.1	21.5	5	25.0			
5月	680,139	99.9	6.8	-15.8	0.0	11	1,000.0			
6月	680,919	100.0	1.7	-12.0	-4.1	4	-33.3	5	2	8
7月	683,149	100.3	3.2	-3.5	19.9	2	-60.0			
8月	679,125	99.7	2.6	-6.1	-3.7	4	0.0			
9月	676,590	99.4	5.1	23.3	37.8	5	0.0	6	3	9
10月	680,538	100.0	3.3	48.4	-3.8	9	200.0			
11月	680,059	99.9	2.9	4.6	-22.1	3	-40.0			
12月	680,441	99.9	2.5	0.0	6.2	3	-76.9	10	5	16
5年1月	689,315	101.2	4.4	22.6	-30.8	7	133.3			
2月	689,534	101.3	2.8	24.9	-2.7	3	-50.0			
3月	685,698	100.7	2.0	12.7	-58.3	7	75.0	5	-1	11
4月	694,836	102.1	4.0	17.2	-49.8	7	40.0			
5月	693,934	101.9	2.7	25.4	-20.7	12	9.1			
6月	696,846	102.3	1.6	23.5	24.6	7	75.0	9	0	18
7月	702,164	103.1	4.7	16.1	-30.0	10	400.0			
8月	700,621	102.9	5.6	17.2	-24.9	8	100.0			
9月	701,704	103.1	2.8	12.9	-2.7	4	-20.0	13	0	25
10月	703,730	103.4	P2.6	3.5	28.9	7	-22.2			
11月						10	233.3			
12月						6	100.0	12	7	16
6年1月										
2月										
3月										
摘要	指数 令和2年=100		対前年同月増減率					「良い」-「悪い」		
資料	岡山県統計分析課		日本銀行岡山支店			東京商工リサーチ岡山支社		日本銀行岡山支店		
出所	「岡山県の賃金・労働時間・雇用の動き」		「岡山県金融経済月報」			「TSR情報」		「企業短期経済観測調査」		

注2 「岡山県鉱工業指数」は令和2年1月に指数の基準年を「平成27年」に変更。

注3 「岡山県の賃金・労働時間・雇用の動き」は令和4年1月に指数の基準年を「令和2年」に変更。

注4 乗用車新車登録台数については平成10年4月より軽自動車を含む指標。

全国の雇用失業情勢

項目 年度 年月	就業者数 (万人)		雇用者数 (万人)		完全 失業者 (万人)	完全失業率 (%)		常用労働者数 対前年増減率 (%)		雇用保険受給者実人員 (千人)			
	対前年 増減率 (%)		対前年 増減率 (%)			季 節 調整値 (%)	岡山県 対前年増減 (%)	対前年 増減率 (%)	岡 山 県 (人)	対前年 増減率 (%)			
30年度	6,681	1.8	5,955	1.8	166	2.4	—	1.2	—	375	-0.8	6,656	9.8
元年度	6,733	0.8	6,020	1.1	162	2.3	—	1.9	—	387	3.2	6,520	-2.0
2年度	6,664	-1.0	5,962	-1.0	198	2.9	—	0.7	—	476	23.0	6,533	0.2
3年度	6,706	0.1	6,013	0.3	191	2.8	—	1.1	—	434	-8.7	6,722	2.9
4年度	6,728	0.3	6,048	0.6	178	2.6	—	1.2	—	405	-6.7	6,238	-7.2
4年4月	6,727	0.4	6,050	1.0	188	2.7	2.6	0.5	0.4	366	-15.7	5,502	-16.6
5月	6,730	0.3	6,036	0.7	191	2.8	2.6	0.7	0.0	387	-10.6	6,146	-8.0
6月	6,759	0.3	6,048	0.4	186	2.7	2.6	1.1	2.0	425	-11.1	6,678	-10.0
7月	6,755	0.0	6,052	0.3	176	2.5	2.6	1.1	0.4	439	0.9	6,773	-10.9
8月	6,751	0.2	6,044	0.5	177	2.6	2.5	1.1	1.1	469	-4.3	7,137	-4.3
9月	6,766	0.6	6,070	0.8	187	2.7	2.6	1.2	0.1	441	-5.6	6,723	-6.4
10月	6,755	0.7	6,081	0.9	178	2.6	2.6	1.1	0.7	419	-4.6	6,394	-3.7
11月	6,724	0.4	6,053	0.6	165	2.4	2.5	1.1	2.1	402	-5.9	6,145	-9.3
12月	6,716	0.1	6,055	0.4	158	2.3	2.5	1.2	1.5	387	-5.4	5,935	-7.9
5年1月	6,689	0.6	6,034	1.0	164	2.4	2.4	1.6	2.4	385	-2.8	6,046	-3.6
2月	6,667	0.1	6,012	0.1	174	2.5	2.6	1.8	2.7	371	-1.3	5,743	0.7
3月	6,699	0.2	6,036	0.2	193	2.8	2.8	1.7	2.3	374	-1.1	5,637	-4.4
5年4月	6,741	0.2	6,057	0.1	190	2.7	2.6	1.8	2.4	369	0.8	5,449	-1.0
5月	6,745	0.2	6,063	0.4	188	2.7	2.6	1.8	2.0	413	6.7	6,353	3.4
6月	6,785	0.4	6,109	1.0	179	2.6	2.5	1.8	2.3	438	3.1	6,734	0.8
7月	6,772	0.3	6,085	0.5	183	2.6	2.7	1.8	2.8	465	5.9	6,967	2.9
8月	6,773	0.3	6,088	0.7	186	2.7	2.7	1.8	3.2	485	3.4	7,220	1.2
9月	6,787	0.3	6,124	0.9	182	2.6	2.6	1.9	3.7	453	2.7	6,755	0.5
10月	6,771	0.2	6,089	0.1	175	2.5	2.5	1.9	3.4	452	7.9	6,764	5.8
11月	6,780	0.8	6,100	0.8	169	2.4	2.5			426	6.0	6,479	5.4
12月	6,754	0.6	6,114	1.0	156	2.3	2.4			405	4.7	5,987	0.9
6年1月													
2月													
3月													
摘 要	数値は原数値							事業所規模5人以上		基本手当（基本分）			
資 料	総務省統計局							厚生労働省		厚生労働省			
出 所	「労働力調査」							「毎月勤労統計調査」		「雇用保険事業統計」			

注1 年度の数値は月平均。

項目 年度 年月	新規求人 対前年増減率 (%)		新規求職 対前年増減率 (%)		新規 求人倍率 (倍)		有効求人 対前年増減率 (%)		有効求職 対前年増減率 (%)		有効 求人倍率 (倍)	
	岡山県 対前年増減 (%)	岡山県 対前年増減 (%)	岡山県 対前年増減 (%)	岡山県 対前年増減 (%)	岡山県 (倍)	岡山県 対前年増減 (%)	岡山県 対前年増減 (%)	岡山県 対前年増減 (%)	岡山県 対前年増減 (%)	岡山県 (倍)	岡山県 対前年増減 (%)	岡山県 対前年増減 (%)
30年度	0.9	3.5	-4.4	-7.2	2.42	2.88	2.1	4.5	-3.1	-4.6	1.62	1.99
元年度	-5.4	-4.2	-2.6	-3.3	2.35	2.86	-4.3	-3.0	-0.1	-3.4	1.55	1.99
2年度	-20.8	-20.6	-1.8	-2.8	1.90	2.33	-22.3	-21.6	9.8	6.7	1.10	1.47
3年度	9.8	3.9	0.1	1.5	2.08	2.39	9.5	2.7	3.9	7.0	1.16	1.41
4年度	9.3	5.5	-1.0	-0.3	2.30	2.53	10.8	7.3	-2.0	-2.6	1.31	1.55
4年4月	12.3	4.5	-3.6	-1.0	2.20	2.43	11.8	7.8	-1.0	2.3	1.24	1.47
5月	17.2	6.4	15.4	17.9	2.24	2.44	14.5	9.4	1.7	4.9	1.25	1.48
6月	12.0	17.9	3.3	3.2	2.24	2.63	15.1	11.4	2.3	4.6	1.27	1.51
7月	12.8	7.8	-5.0	-6.1	2.32	2.63	14.8	11.5	1.2	1.8	1.28	1.54
8月	15.1	9.6	1.3	2.5	2.30	2.63	14.7	12.1	-0.3	-1.5	1.31	1.57
9月	9.8	8.4	-1.7	-0.8	2.30	2.59	13.6	9.1	-1.7	-3.7	1.32	1.57
10月	7.9	8.2	-6.3	-0.4	2.33	2.56	11.7	9.1	-3.3	-4.6	1.34	1.58
11月	8.7	7.9	-6.4	-7.1	2.38	2.71	10.0	8.3	-5.1	-6.8	1.35	1.61
12月	4.8	4.4	-6.4	-8.5	2.38	2.59	7.9	6.8	-6.5	-9.0	1.36	1.61
5年1月	4.2	-6.1	-2.7	-1.9	2.38	2.53	6.4	1.5	-5.8	-8.3	1.35	1.58
2月	10.4	6.7	5.8	6.7	2.32	2.45	7.0	2.0	-3.2	-5.7	1.34	1.57
3月	0.7	-4.6	-3.9	-7.6	2.29	2.50	4.9	1.2	-2.9	-5.8	1.32	1.57
5年4月	-0.9	-5.8	-3.2	-3.0	2.23	2.27	2.8	-2.3	-3.4	-5.6	1.32	1.51
5月	3.8	11.1	-0.8	2.1	2.36	2.74	1.4	-0.3	-3.0	-4.2	1.31	1.55
6月	-2.1	-4.1	-4.9	-5.2	2.32	2.65	0.1	0.1	-2.4	-3.3	1.30	1.57
7月	-2.5	-4.6	0.5	0.4	2.27	2.51	-0.4	-1.2	-0.9	-1.9	1.29	1.54
8月	1.0	1.1	-2.4	-3.8	2.33	2.59	-1.1	-3.5	-0.4	-2.4	1.29	1.53
9月	-3.4	1.1	-1.1	1.2	2.22	2.50	-1.8	-1.3	0.4	-1.5	1.29	1.58
10月	-1.8	-6.8	4.4	-1.5	2.24	2.53	-1.5	-2.0	1.6	-0.8	1.30	1.57
11月	-4.8	-6.9	-1.5	-1.4	2.26	2.47	-3.3	-3.9	1.8	0.6	1.28	1.52
12月	-3.3	-2.2	1.9	0.9	2.26	2.48	-3.1	-4.6	2.9	2.0	1.27	1.50
6年1月												
2月												
3月												
摘要	求人倍率の月別の数値は季節調整値											
資料 出所	厚生労働省 「職業安定業務統計」											