

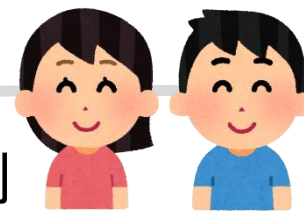
雇用保険の
受給手続きをされた
みなさまへ

早めの就職活動で
給付制度をもっと活用しましょう！

再就職手当のご案内！

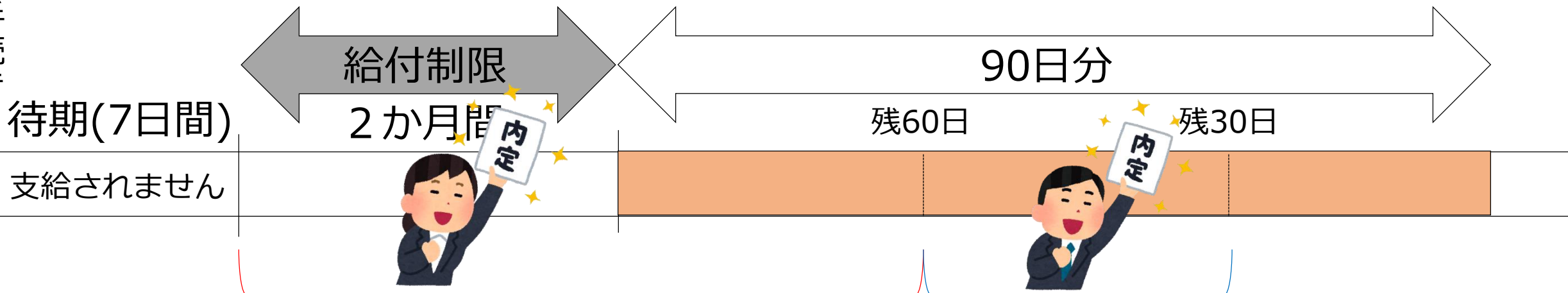
※受給には一定の条件があります。
お気軽にハローワークの窓口にお問い合わせください。

再就職手当の具体例…



自己都合退職、90日分の給付、給付日額4,000円の方の例

手続き



2/3以上を残して再就職した場合
→ 支給率 **70%**

1/3以上を残して再就職した場合
→ 支給率 **60%**

基本手当日額

4,000円

×

支給残日数

90日

×

0.7 =

再就職手当の額

252,000円

+

基本手当日額

4,000円

×

支給残日数

40日

×

0.6 =

再就職手当の額

96,000円

+

