

日進ゴム株式会社

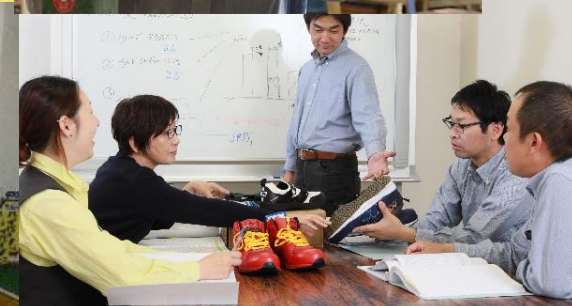
■ 創立：1932年



■ 代表取締役社長：渡邊 育正
■ 資本金：8,000万円



- 本社：岡山市北区今
- 技術開発センター：岡山市北区御津高津
- 海外合弁：上海日進凱達有限公司
- 生産拠点：日本、中国、アセアン



日進ゴム株式会社

■ 安全靴、厨房靴etc.



■ 教育シューズ[®]



■ 産業用ゴム製品、リサイクルゴム製品



■ 地下足袋、祭足袋



世界最高峰のグリップ力を実現した
特許技術 **Hyper V[®]** ソール



JIRIKI



乾いた粉で滑りにくい

粉 **Hyper V[®]**

底面拡大図

粉塵特化
特殊形状



パン お菓子 麺類

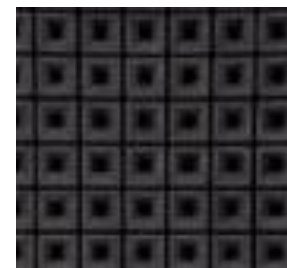
などを製造する

粉で滑る現場に最適



Hyper V[®] STUDLESS SOLE
ハイパーV
スタッドレスソール

- ① 柔らかい特殊ゴムと階段状意匠により、
氷・雪で凸凹とした地面や大理石のような
ツルツとした床でも **しっかりと接地**します。





転倒事故の多い場所



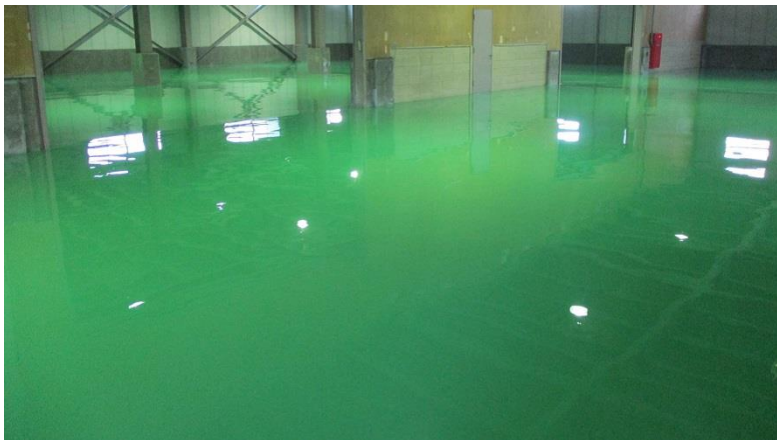
フライヤー周り



鮮魚・精肉



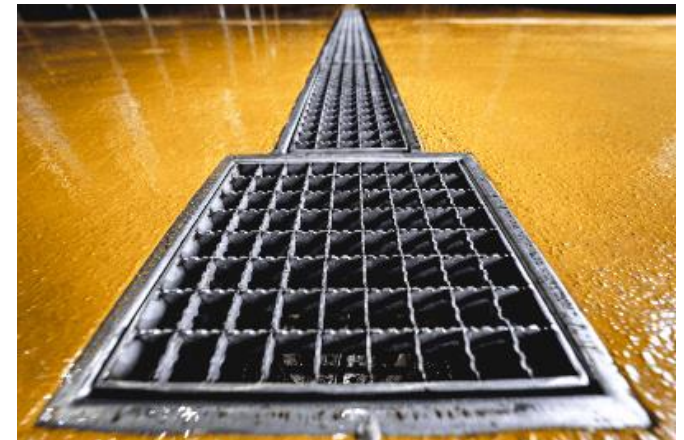
雨天・清掃時



塗り床



冷凍倉庫・物流



グレーチング

安全な靴を選ぶには

重要①

「耐油」 ≠ 油で滑りにくい

重要②

「滑りにくい」「強カグリップ」

≠

滑らない

現場で してください！

安全な靴を選ぶには

重要③

納入業者にお伝えください



に相当する、

動摩擦係数



以上の

防滑性のある靴が欲しい

