

2022年12月

岡山労働局職業安定課

雇用情勢

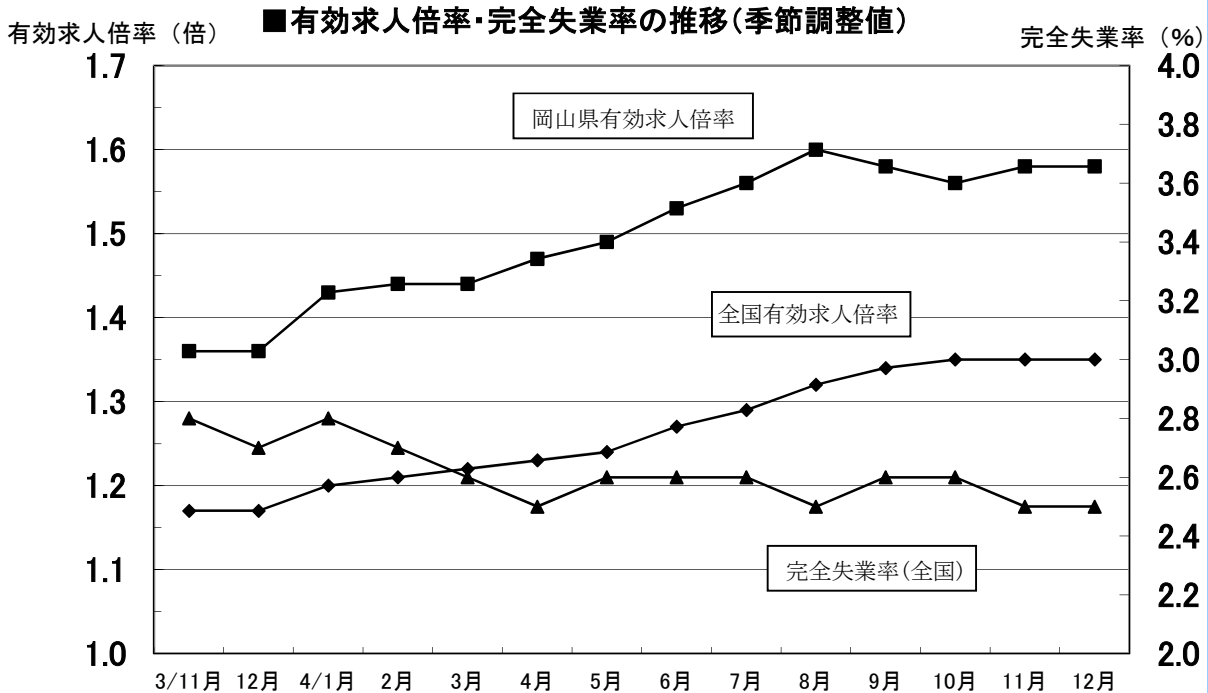
■ 雇用情勢のポイント

令和4年12月の有効求人倍率(季節調整値)は、1.58倍となり、前月と同水準となった。

前月と比較して、有効求人数(季節調整値)は0.9%減少し、有効求職者数(季節調整値)は0.9%減少した。

新規求人数(原数値)を産業別に前年同月と比較すると、主な産業では、建設業(10.6%減)、運輸業、郵便業(5.4%減)で減少したものの、製造業(11.1%増)、卸売・小売業(4.4%増)、宿泊業、飲食サービス業(3.9%増)、医療、福祉(3.8%増)、サービス業(他に分類されないもの)(4.4%増)で増加したことから、全体では対前年同月比で4.4%増となり、14か月連続で増加した。

新規求職者数(原数値)は、対前年同月比で8.5%減となり、4か月連続の減少となった。

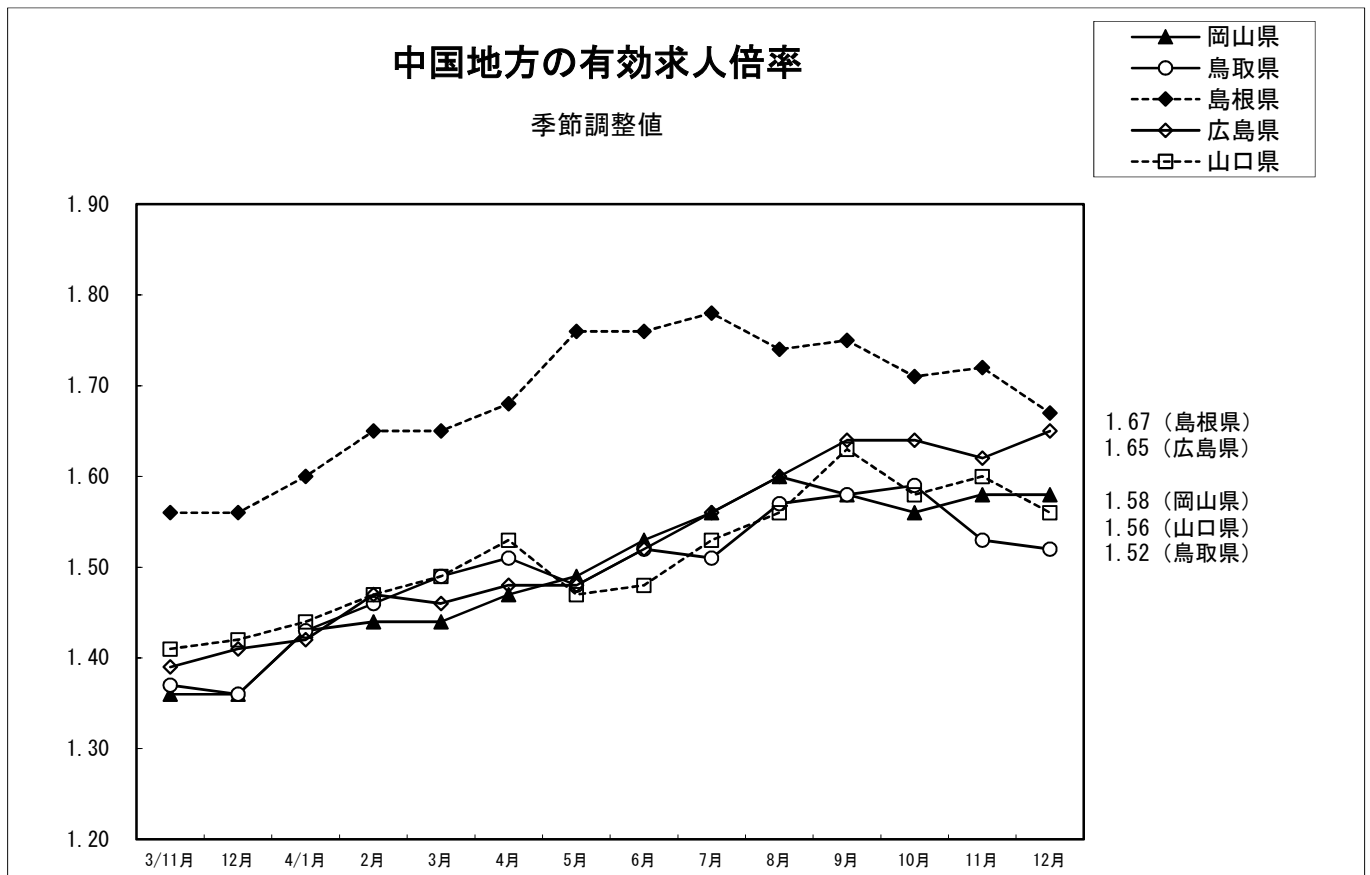


	3/11月	12月	4/1月	2月	3月	4月	5月	6月	7月	8月	9月	10月	11月	12月
岡山県有効求人倍率	1.36	1.36	1.43	1.44	1.44	1.47	1.49	1.53	1.56	1.60	1.58	1.56	1.58	1.58
全国有効求人倍率	1.17	1.17	1.20	1.21	1.22	1.23	1.24	1.27	1.29	1.32	1.34	1.35	1.35	1.35
完全失業率(全国)	2.8	2.7	2.8	2.7	2.6	2.5	2.6	2.6	2.6	2.5	2.6	2.6	2.5	2.5

・有効求人倍率は新規学卒者を除き、パートタイムを含む。 * いずれも季節調整値
 ・令和3年9月以降についてはオンライン求職登録者にかかる件数を含む。

Contents

- 中国地方の有効求人倍率 1
- 一般労働市場の動向 2
- 雇用保険業務状況 4
- 産業別・規模別新規求人状況 6
- 正社員求人倍率等の推移 7
- 中高年齢者（パートを除く）の動向 8
- パートタイムの状況 10
- 新規求職者(常用)の態様別の状況（パートを含む） . . . 11
- 新規求職者(常用)の年齢別の状況（パートを含む） . . . 12
- ハローワーク別有効求人倍率 13
- 都道府県別有効求人倍率の状況 13
- 岡山県の経済市場の動向 14
- 全国の雇用失業情勢 16



一般労働市場の動向

項目 年度 年月	新 規						有 効					
	求 人		求 職		求人倍率		求 人		求 職		求人倍率	
	対前年 増減率 (%)		対前年 増減率 (%)		原数値 (倍)	季調値 (倍)	対前年 増減率 (%)		対前年 増減率 (%)		原数値 (倍)	季調値 (倍)
29年度	18,792	2.6	7,274	-3.9	2.58	—	53,176	4.2	29,312	-2.3	1.81	—
30年度	19,453	3.5	6,751	-7.2	2.88	—	55,559	4.5	27,975	-4.6	1.99	—
元年度	18,639	-4.2	6,527	-3.3	2.86	—	53,908	-3.0	27,022	-3.4	1.99	—
2年度	14,801	-20.6	6,347	-2.8	2.33	—	42,258	-21.6	28,834	6.7	1.47	—
3年度	15,386	3.9	6,443	1.5	2.39	—	43,396	2.7	30,852	7.0	1.41	—
2/10~12	15,331	-17.6	5,488	-4.0	2.79	2.44	43,406	-20.0	29,330	13.0	1.48	1.41
3/1~3	15,604	-13.5	6,704	3.3	2.33	2.32	43,591	-16.0	29,185	13.7	1.49	1.40
3/4~6	14,403	2.4	7,027	-0.7	2.05	2.38	41,285	-1.7	31,516	13.6	1.31	1.42
3/7~9	14,698	3.5	6,157	0.6	2.39	2.40	41,297	3.2	30,677	5.5	1.35	1.40
3/10~12	15,564	1.5	5,822	6.1	2.67	2.37	44,038	1.5	30,776	4.9	1.43	1.36
4/1~3	16,877	8.2	6,765	0.9	2.49	2.46	46,964	7.7	30,440	4.3	1.54	1.43
4/4~6	15,770	9.5	7,411	5.5	2.13	2.46	45,199	9.5	32,758	3.9	1.38	1.50
4/7~9	15,956	8.6	6,063	-1.5	2.63	2.64	45,793	10.9	30,329	-1.1	1.51	1.58
4/10~12	16,634	6.9	5,528	-5.1	3.01	2.65	47,583	8.0	28,698	-6.8	1.66	1.57
3年4月	15,449	5.5	8,940	8.1	1.73	2.34	42,410	-7.8	32,203	16.7	1.32	1.41
5月	13,593	1.6	5,826	-3.8	2.33	2.39	40,807	1.1	31,489	14.7	1.30	1.41
6月	14,166	-0.1	6,314	-8.4	2.24	2.43	40,639	2.5	30,856	9.3	1.32	1.44
7月	15,093	4.4	6,199	-4.1	2.43	2.42	40,558	2.6	29,968	4.8	1.35	1.42
8月	13,995	-0.4	6,025	6.5	2.32	2.35	41,154	2.9	30,779	6.9	1.34	1.39
9月	15,007	6.3	6,247	-0.1	2.40	2.42	42,180	4.1	31,285	4.9	1.35	1.40
10月	16,228	-6.1	6,394	-1.0	2.54	2.35	43,126	-0.5	31,545	3.7	1.37	1.37
11月	15,465	3.4	5,994	14.0	2.58	2.32	44,520	1.7	31,084	5.5	1.43	1.36
12月	15,000	9.1	5,079	6.9	2.95	2.43	44,469	3.1	29,698	5.6	1.50	1.36
4年1月	18,480	9.7	6,763	4.5	2.73	2.52	46,867	7.8	29,907	6.1	1.57	1.43
2月	15,667	4.0	6,282	-1.7	2.49	2.41	47,164	7.5	30,142	4.2	1.56	1.44
3月	16,483	10.6	7,251	0.0	2.27	2.44	46,861	7.9	31,271	2.8	1.50	1.44
4年4月	16,137	4.5	8,848	-1.0	1.82	2.42	45,708	7.8	32,946	2.3	1.39	1.47
5月	14,469	6.4	6,867	17.9	2.11	2.31	44,626	9.4	33,039	4.9	1.35	1.49
6月	16,704	17.9	6,519	3.2	2.56	2.67	45,264	11.4	32,289	4.6	1.40	1.53
7月	16,263	7.8	5,820	-6.1	2.79	2.71	45,242	11.5	30,519	1.8	1.48	1.56
8月	15,344	9.6	6,174	2.5	2.49	2.65	46,116	12.1	30,332	-1.5	1.52	1.60
9月	16,261	8.4	6,195	-0.8	2.62	2.56	46,022	9.1	30,135	-3.7	1.53	1.58
10月	17,557	8.2	6,367	-0.4	2.76	2.55	47,057	9.1	30,089	-4.6	1.56	1.56
11月	16,684	7.9	5,568	-7.1	3.00	2.81	48,203	8.3	28,968	-6.8	1.66	1.58
12月	15,662	4.4	4,649	-8.5	3.37	2.61	47,490	6.8	27,037	-9.0	1.76	1.58
5年1月												
2月												
3月												

注1 計上数及び指数は新規学卒者を除きパートタイムを含む。

注2 年度、四半期の数値は月平均である。

注3 季節調整法はセンサス局法Ⅱ(X-12-ARIMA)による。

項目 年度 年月	就 職							高 年 齢 求 職 者					
	合 計	対前年 増減率 (%)	就職 率 (%)	雇用保険受給者		高年齢者		新 規	対前年 増減率 (%)	構成比 (%)	有 効		
					対前年 増減率 (%)		対前年 増減率 (%)					対前年 増減率 (%)	構成比 (%)
29年度	2,709	-4.2	37.2	714	-1.7	557	1.5	1,769	1.4	24.3	7,683	1.8	26.2
30年度	2,467	-8.9	36.5	678	-5.1	573	2.9	1,760	-0.5	26.1	7,755	0.9	27.7
元年度	2,240	-9.2	34.3	641	-5.4	556	-3.1	1,835	4.3	28.1	7,757	0.0	28.7
2年度	1,974	-11.9	31.1	592	-7.7	505	-9.1	1,927	5.0	30.4	8,976	15.7	31.1
3年度	1,983	0.5	30.8	589	-0.5	537	6.3	2,030	5.4	31.5	10,176	13.4	33.0
2/10~12	1,902	-12.8	34.7	613	-4.8	493	-11.6	1,614	4.5	29.4	9,035	23.8	30.8
3/1~3	2,093	-0.2	31.2	589	7.5	569	2.3	2,109	11.7	31.5	9,312	23.1	31.9
3/4~6	2,149	8.8	30.6	600	11.6	563	18.9	2,386	6.1	34.0	10,874	23.9	34.5
3/7~9	1,869	-2.8	30.4	561	-10.5	494	2.0	1,863	7.4	30.3	10,001	13.9	32.6
3/10~12	1,878	-1.3	32.3	596	-2.7	523	6.0	1,770	9.7	30.4	9,979	10.5	32.4
4/1~3	2,034	-2.8	30.1	597	1.4	568	-0.2	2,102	-0.3	31.1	9,851	5.8	32.4
4/4~6	2,096	-2.5	28.3	603	0.5	580	2.9	2,520	5.6	34.0	11,208	3.1	34.2
4/7~9	1,852	-0.9	30.5	573	2.0	523	5.8	1,810	-2.9	29.9	9,741	-2.6	32.1
4/10~12	1,834	-2.3	33.2	554	-7.2	546	4.3	1,739	-1.7	31.5	9,179	-8.0	32.0
3年4月	2,327	5.3	26.0	614	14.3	641	20.9	3,549	23.3	39.7	11,185	28.9	34.7
5月	1,989	17.6	34.1	559	16.9	507	24.6	1,758	-5.9	30.2	10,888	25.0	34.6
6月	2,132	5.2	33.8	628	4.8	542	12.0	1,850	-7.5	29.3	10,548	18.0	34.2
7月	1,826	-10.6	29.5	532	-17.8	457	-12.3	1,979	4.5	31.9	9,856	12.9	32.9
8月	1,754	2.6	29.1	525	-8.2	453	8.1	1,742	10.4	28.9	10,019	15.7	32.6
9月	2,027	0.5	32.4	627	-5.4	573	11.5	1,869	7.7	29.9	10,128	13.1	32.4
10月	1,967	-9.2	30.8	614	-11.8	528	-2.8	2,011	1.4	31.5	10,214	10.0	32.4
11月	1,912	4.6	31.9	631	4.8	528	6.9	1,755	19.0	29.3	10,081	11.0	32.4
12月	1,755	2.6	34.6	544	0.6	513	15.8	1,543	11.6	30.4	9,643	10.3	32.5
4年1月	1,658	5.7	24.5	551	11.1	444	8.0	2,165	7.3	32.0	9,681	9.2	32.4
2月	2,002	-4.4	31.9	581	-4.9	604	6.9	1,897	-5.8	30.2	9,801	6.2	32.5
3月	2,443	-6.6	33.7	660	-0.2	656	-10.3	2,243	-2.3	30.9	10,070	2.3	32.2
4年4月	2,157	-7.3	24.4	573	-6.7	578	-9.8	3,389	-4.5	38.3	11,223	0.3	34.1
5月	1,996	0.4	29.1	597	6.8	571	12.6	2,231	26.9	32.5	11,346	4.2	34.3
6月	2,134	0.1	32.7	640	1.9	590	8.9	1,940	4.9	29.8	11,054	4.8	34.2
7月	1,816	-0.5	31.2	573	7.7	510	11.6	1,731	-12.5	29.7	9,981	1.3	32.7
8月	1,784	1.7	28.9	562	7.0	506	11.7	1,855	6.5	30.0	9,700	-3.2	32.0
9月	1,955	-3.6	31.6	583	-7.0	553	-3.5	1,844	-1.3	29.8	9,541	-5.8	31.7
10月	1,944	-1.2	30.5	580	-5.5	544	3.0	2,054	2.1	32.3	9,624	-5.8	32.0
11月	1,868	-2.3	33.5	570	-9.7	581	10.0	1,735	-1.1	31.2	9,281	-7.9	32.0
12月	1,690	-3.7	36.4	511	-6.1	512	-0.2	1,428	-7.5	30.7	8,631	-10.5	31.9
5年1月													
2月													
3月													

注4 高年齢求職者欄の構成比は新規及び有効求職者総数に対する構成比である。

注5 就職率＝就職件数/新規求職者数

雇用保険業務状況

項目 年度 年月	① 適用事業所数		② 被保険者数		③ 資格取得者数			④ 資格喪失者数		
		対前年 増減率 (%)		対前年 増減率 (%)		対前年 増減率 (%)	取得 率 (%)		対前年 増減率 (%)	喪失 率 (%)
29年度	32,995	3.0	590,903	2.5	9,228	-0.5	1.56	8,283	5.0	1.38
30年度	33,563	1.7	597,128	1.1	9,012	-2.3	1.51	8,337	0.6	1.38
元年度	33,984	1.3	603,931	1.1	9,119	1.2	1.51	8,360	0.3	1.37
2年度	34,513	1.6	607,646	0.6	8,099	-11.2	1.33	7,914	-5.3	1.29
3年度	34,986	1.4	603,836	-0.6	7,694	-5.0	1.27	7,813	-1.3	1.28
2/10~12	34,553	1.7	607,654	0.4	6,376	-16.7	1.05	6,562	-5.4	1.07
3/1~3	34,728	1.8	604,941	0.0	6,517	-10.9	1.08	7,056	-5.9	1.15
3/4~6	34,862	1.6	605,579	-0.5	12,389	-7.1	2.05	10,252	-8.5	1.66
3/7~9	34,952	1.4	605,805	-0.6	6,235	1.0	1.03	7,158	4.8	1.17
3/10~12	34,993	1.3	603,415	-0.7	6,130	-3.9	1.02	6,593	0.5	1.08
4/1~3	35,136	1.2	600,545	-0.7	6,023	-7.6	1.00	7,248	2.7	1.19
4/4~6	35,252	1.1	603,805	-0.3	12,686	2.4	2.10	10,760	5.0	1.75
4/7~9	35,319	1.1	603,730	-0.3	6,871	10.2	1.14	7,784	8.8	1.27
4/10~12	35,291	0.9	600,535	-0.5	6,683	9.0	1.11	7,019	6.5	1.16
3年4月	34,809	1.7	603,260	-0.4	18,477	0.4	3.06	16,642	-7.7	2.68
5月	34,862	1.6	606,039	-0.6	10,230	-25.1	1.69	7,287	-15.7	1.19
6月	34,915	1.6	607,437	-0.5	8,459	6.5	1.39	6,827	-1.7	1.11
7月	34,976	1.5	606,833	-0.5	6,729	-1.7	1.11	7,294	-4.6	1.19
8月	35,021	1.4	605,637	-0.6	5,706	0.0	0.94	6,942	11.1	1.13
9月	34,860	1.3	604,946	-0.6	6,270	5.1	1.04	7,238	9.9	1.18
10月	34,950	1.3	603,547	-0.6	6,734	-2.5	1.12	8,047	-4.0	1.32
11月	34,999	1.3	603,326	-0.7	6,067	5.3	1.01	6,180	11.7	1.01
12月	35,029	1.2	603,372	-0.8	5,590	-13.4	0.93	5,552	-3.7	0.91
4年1月	35,080	1.1	601,121	-0.9	5,838	-4.4	0.97	8,021	1.6	1.32
2月	35,143	1.1	600,709	-1.0	5,762	-12.3	0.96	6,181	1.6	1.02
3月	35,186	1.2	599,805	-0.3	6,469	-5.9	1.08	7,541	4.9	1.24
4年4月	35,210	1.2	601,248	-0.3	18,342	-0.7	3.05	16,863	1.3	2.73
5月	35,265	1.2	604,880	-0.2	11,612	13.5	1.92	7,875	8.1	1.29
6月	35,281	1.0	605,286	-0.4	8,105	-4.2	1.34	7,542	10.5	1.23
7月	35,347	1.1	604,676	-0.4	7,261	7.9	1.20	7,923	8.6	1.29
8月	35,400	1.1	604,003	-0.3	6,655	16.6	1.10	7,335	5.7	1.20
9月	35,211	1.0	602,512	-0.4	6,697	6.8	1.11	8,095	11.8	1.33
10月	35,257	0.9	601,061	-0.4	7,295	8.3	1.21	8,834	9.8	1.45
11月	35,292	0.8	601,308	-0.3	6,838	12.7	1.14	6,316	2.2	1.04
12月	35,325	0.8	599,236	-0.7	5,915	5.8	0.99	5,907	6.4	0.98
5年1月										
2月										
3月										

注1 各年度、四半期の数値は月平均である。

注2 ②の各月の数値は月末現在である。

取得率=③/②×100 喪失率=④/(②+④)×100

項目 年度 年月	④のうち			⑥			⑦		⑧			⑨ 受給率 (%)
	⑤ 解雇	雇		受給資格決定件数 (基本分)		初回受給者数 (基本分)		受給者実人員 (基本分)				
		対前年 増減率 (%)	解雇 率 (%)	対前年 増減率 (%)	構成比 (%)	対前年 増減率 (%)	対前年 増減率 (%)	対前年 増減率 (%)	構成比 (%)			
29年度	468	23.0	5.7	1,853	-5.5	25.5	1,409	-6.0	6,060	-5.7	20.7	1.0
30年度	369	-21.3	4.4	1,861	0.4	27.6	1,645	16.7	6,656	9.8	23.8	1.1
元年度	386	4.7	4.6	1,832	-1.6	28.1	1,521	-7.5	6,520	-2.0	24.1	1.1
2年度	478	24.0	6.0	1,905	4.0	30.0	1,532	0.7	6,533	0.2	22.7	1.1
3年度	382	-20.2	4.9	1,736	-8.9	26.9	1,456	-5.0	6,722	2.9	21.8	1.1
2/10~12	357	-5.5	5.4	1,568	-0.8	28.6	1,320	-14.9	6,926	5.6	23.9	1.1
3/1~3	424	23.6	6.0	1,720	11.4	25.7	1,451	65.4	6,668	28.0	22.8	1.1
3/4~6	561	-22.2	5.5	2,238	-11.3	31.9	1,774	10.7	6,897	33.1	21.9	1.1
3/7~9	291	-29.6	4.1	1,601	-11.5	26.0	1,475	-15.9	7,413	0.7	24.2	1.2
3/10~12	364	2.1	5.5	1,521	-3.0	26.1	1,349	2.2	6,621	-4.4	21.5	1.1
4/1~3	312	-26.3	4.3	1,582	-8.0	23.4	1,225	-15.6	5,958	-10.7	19.6	1.0
4/4~6	431	-23.1	4.0	2,214	-1.3	29.9	1,675	-5.6	6,109	-11.4	18.6	1.0
4/7~9	304	4.6	3.9	1,640	2.5	27.1	1,463	-0.8	6,878	-7.2	22.7	1.1
4/10~12	331	-9.0	4.7	1,554	2.2	28.1	1,354	0.4	6,158	-7.0	21.5	1.0
3年4月	1,026	-1.8	6.2	2,633	-4.8	29.5	1,674	38.7	6,596	53.6	20.5	1.1
5月	340	-37.8	4.7	2,233	-12.9	38.3	1,809	-4.7	6,678	29.9	21.2	1.1
6月	316	-44.5	4.6	1,849	-17.5	29.3	1,838	8.1	7,418	21.5	24.0	1.2
7月	313	-41.9	4.3	1,558	-22.0	25.1	1,642	-21.8	7,598	6.8	25.4	1.2
8月	250	-29.2	3.6	1,589	-5.5	26.4	1,425	-8.1	7,459	1.2	24.2	1.2
9月	309	-11.0	4.3	1,655	-5.3	26.5	1,358	-15.7	7,181	-5.4	23.0	1.2
10月	432	-2.9	5.4	1,748	-11.0	27.3	1,180	-18.0	6,642	-9.6	21.1	1.1
11月	286	1.8	4.6	1,543	10.6	25.7	1,562	33.5	6,777	0.7	21.8	1.1
12月	374	8.7	6.7	1,272	-5.4	25.0	1,304	-3.5	6,443	-3.8	21.7	1.1
4年1月	410	-29.9	5.1	1,731	-5.6	25.6	1,182	-22.1	6,274	-6.7	21.0	1.0
2月	229	-43.6	3.7	1,327	-14.8	21.1	1,094	-22.4	5,701	-13.2	18.9	0.9
3月	298	6.4	4.0	1,688	-4.5	23.3	1,398	-2.1	5,898	-12.2	18.9	1.0
4年4月	686	-33.1	4.1	2,307	-12.4	26.1	1,303	-22.2	5,502	-16.6	16.7	0.9
5月	336	-1.2	4.3	2,476	10.9	36.1	1,871	3.4	6,146	-8.0	18.6	1.0
6月	272	-13.9	3.6	1,860	0.6	28.5	1,851	0.7	6,678	-10.0	20.7	1.1
7月	321	2.6	4.1	1,578	1.3	27.1	1,547	-5.8	6,773	-10.9	22.2	1.1
8月	261	4.4	3.6	1,719	8.2	27.8	1,560	9.5	7,137	-4.3	23.5	1.2
9月	330	6.8	4.1	1,624	-1.9	26.2	1,283	-5.5	6,723	-6.4	22.3	1.1
10月	415	-3.9	4.7	1,809	3.5	28.4	1,359	15.2	6,394	-3.7	21.3	1.1
11月	268	-6.3	4.2	1,586	2.8	28.5	1,477	-5.4	6,145	-9.3	21.2	1.0
12月	311	-16.8	5.3	1,267	-0.4	27.3	1,227	-5.9	5,935	-7.9	22.0	1.0
5年1月												
2月												
3月												

解雇率=⑤/④×100 ⑥の構成比=⑥/新規求職申込件数×100

⑧の構成比=⑧/有効求職者数×100 ⑨=⑧/(②+⑧)×100

産業別・規模別新規求人状況

★新産業分類（平成25年10月改定「日本標準産業分類」）に基づく区分による求人状況

項目	年度(月平均)		3年			4年			対前年度・前年同月増減率(%)				
	2年度	3年度	10	11	12	10	11	12	3年度	10	11	12	
A・B 農・林・漁業	143	133	132	152	109	115	141	115	-7.2	-12.9	-7.2	5.5	
C 鉱業、採石業、砂利採取業	10	13	7	18	16	6	16	11	25.2	-14.3	-11.1	-31.3	
D 建設業	1,531	1,525	1,439	1,452	1,663	1,473	1,437	1,487	-0.4	2.4	-1.0	-10.6	
E 製造業	1,540	1,854	1,922	1,832	1,858	2,027	1,948	2,065	20.4	5.5	6.3	11.1	
(09) 食料品	272	297	292	346	242	264	346	220	9.3	-9.6	0.0	-9.1	
(10) 飲料・たばこ・飼料	16	21	33	18	28	23	20	34	35.4	-30.3	11.1	21.4	
(11) 繊維	188	226	255	220	228	295	253	341	20.4	15.7	15.0	49.6	
(12) 木材・木製品	20	34	41	29	28	38	29	33	66.3	-7.3	0.0	17.9	
(13) 家具・装備品	26	26	27	16	29	17	15	35	2.6	-37.0	-6.3	20.7	
(14) パルプ・紙・紙加工品	34	25	21	34	25	57	24	38	-26.2	171.4	-29.4	52.0	
(15) 印刷・同関連業	35	35	44	36	28	49	43	65	-0.2	11.4	19.4	132.1	
(16) 化学工業	56	76	103	45	98	102	80	99	36.3	-1.0	77.8	1.0	
(17) 石油製品・石炭製品	7	5	1	6	5	8	10	3	-33.7	700.0	66.7	-40.0	
(18) プラスチック製品	82	99	85	108	120	118	121	64	20.6	38.8	12.0	-46.7	
(19) ゴム製品	26	33	47	17	30	56	25	32	29.8	19.1	47.1	6.7	
(21) 窯業・土石製品	70	88	87	109	81	71	98	87	25.2	-18.4	-10.1	7.4	
(22) 鉄鋼	66	72	75	53	98	72	81	111	8.9	-4.0	52.8	13.3	
(23) 非鉄金属	23	24	23	26	18	20	32	23	4.8	-13.0	23.1	27.8	
(24) 金属製品	158	197	193	190	236	171	141	191	24.7	-11.4	-25.8	-19.1	
(25) はん用機械器具	86	108	96	124	101	114	147	110	25.9	18.8	18.5	8.9	
(26) 生産用機械器具	91	119	82	90	125	100	115	184	29.9	22.0	27.8	47.2	
(27) 業務用機械器具	10	25	13	45	19	15	15	23	147.2	15.4	-66.7	21.1	
(28) 電子部品・デバイス・電子回路	34	42	34	40	40	54	59	24	22.8	58.8	47.5	-40.0	
(29) 電気機械器具	74	93	102	66	145	100	63	121	24.9	-2.0	-4.5	-16.6	
(30) 情報通信機械器具	6	9	24	3	3	5	13	8	58.8	-79.2	333.3	166.7	
(31) 輸送用機械器具	136	177	206	196	120	249	191	175	30.0	20.9	-2.6	45.8	
(20・32) その他	24	22	38	15	11	29	27	44	-6.6	-23.7	80.0	300.0	
F 電気・ガス・熱供給・水道業	9	9	12	11	9	6	9	22	6.7	-50.0	-18.2	144.4	
G 情報通信業	157	144	157	141	128	161	146	137	-8.6	2.5	3.5	7.0	
H 運輸業、郵便業	1,101	1,077	1,140	1,119	960	1,349	1,087	908	-2.2	18.3	-2.9	-5.4	
I 卸売・小売業	2,936	2,996	3,239	3,218	2,585	3,581	3,731	2,698	2.1	10.6	15.9	4.4	
(50~55) 卸売業	398	461	514	427	459	534	528	504	15.8	3.9	23.7	9.8	
(56~61) 小売業	2,538	2,535	2,725	2,791	2,126	3,047	3,203	2,194	-0.1	11.8	14.8	3.2	
J 金融・保険業	68	70	67	63	77	99	68	42	2.1	47.8	7.9	-45.5	
K 不動産業、物品賃貸業	185	184	224	246	181	248	172	195	-1.0	10.7	-30.1	7.7	
L 学術研究、専門・技術サービス業	229	229	221	241	296	228	265	216	0.1	3.2	10.0	-27.0	
M 宿泊業、飲食サービス業	1,006	929	1,181	836	752	1,080	960	781	-7.6	-8.6	14.8	3.9	
(76) 飲食店	548	435	628	406	265	485	560	326	-20.5	-22.8	37.9	23.0	
N 生活関連サービス業、娯楽業	388	408	392	454	381	532	348	489	5.0	35.7	-23.3	28.3	
O 教育、学習支援業	154	141	130	125	141	202	139	187	-8.2	55.4	11.2	32.6	
P 医療、福祉	3,822	4,090	4,536	3,731	4,264	4,576	3,861	4,427	7.0	0.9	3.5	3.8	
(83) 医療業	1,272	1,289	1,364	1,158	1,383	1,320	1,323	1,395	1.3	-3.2	14.2	0.9	
(85) 社会保険・社会福祉・介護事業	2,540	2,789	3,165	2,561	2,865	3,238	2,531	3,018	9.8	2.3	-1.2	5.3	
Q 複合サービス事業	52	47	71	47	32	60	76	48	-10.5	-15.5	61.7	50.0	
R サービス業（他に分類されないもの）	1,030	1,119	1,089	1,119	1,088	1,273	1,304	1,136	8.6	16.9	16.5	4.4	
(91) 職業紹介・労働者派遣業	85	129	118	175	149	84	132	167	51.1	-28.8	-24.6	12.1	
(92) その他の事業サービス業	655	669	666	600	624	916	790	683	2.1	37.5	31.7	9.5	
S・T 公務、その他	440	419	269	660	460	541	976	698	-4.7	101.1	47.9	51.7	
合計	14,801	15,386	16,228	15,465	15,000	17,557	16,684	15,662	3.9	8.2	7.9	4.4	
規模別	0~29人	8,967	9,648	9,783	10,090	9,554	10,488	10,191	9,450	7.6	7.2	1.0	-1.1
	30~99人	3,930	3,896	4,544	3,506	3,556	4,544	4,310	4,059	-0.9	0.0	22.9	14.1
	100~299人	1,246	1,196	1,297	1,265	1,239	1,349	1,396	1,280	-4.0	4.0	10.4	3.3
	300~499人	280	299	355	301	310	485	332	368	6.6	36.6	10.3	18.7
	500~999人	148	140	160	175	104	349	206	212	-5.0	118.1	17.7	103.8
	1000人以上	231	206	89	128	237	342	249	293	-10.7	284.3	94.5	23.6

注1 計上数はパートタイムを含む。

注2 規模別欄は、事業所の従業員数に基づき計上している。

注3 対前年度増減率は、年度計に基づき計上している。

正社員求人倍率等の推移

項目 年度 年月	新 規					有 効					就 職			全国：正
	正社員求人		求職(常用)		求人倍率	正社員求人		求職(常用)		求人倍率	就職件数(充足数)		充足率	社員有効 求人倍率 (原数値)
	対前年 増減率 (%)	対前年 増減率 (%)	対前年 増減率 (%)	対前年 増減率 (%)	(原数値) (倍)	対前年 増減率 (%)	対前年 増減率 (%)	対前年 増減率 (%)	対前年 増減率 (%)	(原数値) (倍)	対前年 増減率 (%)	(%)		
29年度	8,337	2.8	4,871	-5.1	1.71	23,936	4.3	18,978	-4.3	1.26	1,284	-4.3	15.4	1.03
30年度	8,889	6.6	4,467	-8.3	1.99	25,633	7.1	17,682	-6.8	1.45	1,188	-7.5	13.4	1.13
元年度	8,566	-3.6	4,297	-3.8	1.99	25,093	-2.1	17,003	-3.8	1.48	1,051	-11.6	12.3	1.12
2年度	6,981	-18.5	4,116	-4.2	1.70	20,241	-19.3	17,907	5.3	1.13	895	-14.8	12.8	0.83
3年度	7,429	6.4	4,126	0.3	1.80	21,375	5.6	18,642	4.1	1.15	899	0.4	12.1	0.90
3/1~3	7,325	-10.4	4,309	-0.5	1.70	20,807	-13.2	18,007	10.9	1.16	936	-3.1	12.8	-
3/4~6	7,188	6.9	4,338	-3.3	1.66	20,849	3.5	18,767	9.3	1.11	980	9.8	13.6	-
3/7~9	7,335	7.0	3,988	-1.5	1.84	20,987	7.6	18,608	2.1	1.13	875	-0.8	11.9	-
3/10~12	7,427	5.9	3,776	4.3	1.97	21,624	5.5	18,645	2.3	1.16	855	-1.5	11.5	-
4/1~3	7,768	6.0	4,403	2.2	1.76	22,041	5.9	18,548	3.0	1.19	884	-5.5	11.4	-
4/4~6	7,716	7.4	4,492	3.6	1.72	22,277	6.9	19,302	2.9	1.15	913	-6.9	11.8	-
4/7~9	7,794	6.3	3,952	-0.9	1.97	22,635	7.9	18,254	-1.9	1.24	842	-3.8	10.8	-
4/10~12	7,821	5.3	3,593	-4.8	2.18	23,033	6.5	17,317	-7.1	1.33	821	-4.1	10.5	-
3年4月	7,463	12.8	5,209	1.3	1.43	21,210	-3.0	19,173	11.8	1.11	1,046	2.8	14.0	0.81
5月	7,037	5.9	3,770	-4.1	1.87	20,670	6.3	18,774	10.4	1.10	917	13.6	13.0	0.82
6月	7,064	2.1	4,034	-7.9	1.75	20,667	7.9	18,355	5.8	1.13	978	14.5	13.8	0.85
7月	7,456	15.2	3,949	-7.6	1.89	20,755	8.3	18,113	1.3	1.15	856	-10.1	11.5	0.88
8月	7,162	2.8	4,027	5.8	1.78	20,957	7.5	18,731	3.5	1.12	835	4.4	11.7	0.88
9月	7,388	3.5	3,987	-1.7	1.85	21,248	6.9	18,980	1.5	1.12	933	4.4	12.6	0.89
10月	7,815	6.4	4,127	-0.7	1.89	21,542	4.1	19,180	1.3	1.12	891	-7.9	11.4	0.91
11月	7,357	3.6	3,848	11.3	1.91	21,779	6.0	18,777	2.8	1.16	890	7.6	12.1	0.93
12月	7,108	7.7	3,353	3.1	2.12	21,551	6.6	17,978	2.8	1.20	785	-3.1	11.0	0.97
4年1月	7,873	7.8	4,376	4.8	1.80	21,730	6.5	18,201	4.0	1.19	782	5.4	9.9	0.97
2月	7,580	1.4	4,101	0.3	1.85	21,908	5.2	18,366	3.0	1.19	849	-8.9	11.2	0.97
3月	7,850	9.1	4,732	1.5	1.66	22,485	6.1	19,076	2.1	1.18	1,022	-9.8	13.0	0.95
4年4月	7,706	3.3	5,135	-1.4	1.50	22,299	5.1	19,615	2.3	1.14	939	-10.2	12.2	0.92
5月	7,326	4.1	4,198	11.4	1.75	22,105	6.9	19,416	3.4	1.14	894	-2.5	12.2	0.91
6月	8,117	14.9	4,142	2.7	1.96	22,428	8.5	18,876	2.8	1.19	905	-7.5	11.1	0.95
7月	7,759	4.1	3,845	-2.6	2.02	22,392	7.9	18,233	0.7	1.23	827	-3.4	10.7	0.98
8月	7,635	6.6	4,070	1.1	1.88	22,772	8.7	18,352	-2.0	1.24	832	-0.4	10.9	1.00
9月	7,989	8.1	3,941	-1.2	2.03	22,740	7.0	18,176	-4.2	1.25	866	-7.2	10.8	1.02
10月	8,323	6.5	4,075	-1.3	2.04	23,125	7.3	18,116	-5.5	1.28	877	-1.6	10.5	1.04
11月	7,870	7.0	3,614	-6.1	2.18	23,325	7.1	17,434	-7.2	1.34	826	-7.2	10.5	1.07
12月	7,269	2.3	3,091	-7.8	2.35	22,649	5.1	16,400	-8.8	1.38	759	-3.3	10.4	1.11
5年1月														
2月														
3月														

注1 正社員の求人倍率は、正社員の求人数をパートタイムを除く常用の求職者数で除して算出しているが、パートタイムを除く常用の求職者数には派遣労働者や契約社員を希望する者も含まれるため、厳密な意味での正社員求人倍率より低い数値となる。

注2 充足率=就職件数(充足数) / 新規正社員求人数

中高年齢求職者（45歳以上・パートを除く）の動向

項目 年度 年月	新規求職者						有効求職者		
			55歳以上						
	対前年 増減率 (%)	構成比	対前年 増減率 (%)	構成 比 (%)	対前年 増減率 (%)	構成比	対前年 増減率 (%)	構成比	
29年度	1,671	-2.4	34.2	783	-1.5	16.0	6,925	-3.0	36.4
30年度	1,635	-2.2	36.5	758	-3.2	16.9	6,823	-1.5	38.5
元年度	1,645	0.6	38.2	786	3.6	18.3	6,740	-1.2	39.6
2年度	1,723	4.7	41.7	839	6.7	20.3	7,787	15.5	43.4
3年度	1,760	2.1	42.6	864	3.0	20.9	8,436	8.3	45.2
2/10~12	1,506	5.7	41.5	727	10.3	20.0	7,880	22.5	43.1
3/1~3	1,863	7.5	43.1	926	10.3	21.4	8,107	20.9	44.9
3/4~6	1,873	-0.7	43.1	956	3.6	22.0	8,587	17.0	45.7
3/7~9	1,650	0.7	41.3	795	2.1	19.9	8,403	7.4	45.1
3/10~12	1,591	5.6	42.0	772	6.2	20.4	8,343	5.9	44.7
4/1~3	1,927	3.4	43.6	932	0.6	21.1	8,412	3.8	45.3
4/4~6	1,901	1.5	42.2	937	-2.0	20.8	8,660	0.9	44.8
4/7~9	1,640	-0.6	41.4	780	-1.9	19.7	8,049	-4.2	44.0
4/10~12	1,524	-4.2	42.3	732	-5.2	20.3	7,607	-8.8	43.8
3年4月	2,392	8.4	45.8	1,311	12.0	25.1	8,851	21.8	46.1
5月	1,548	-5.0	41.0	778	2.2	20.6	8,569	17.9	45.6
6月	1,678	-7.8	41.5	780	-6.8	19.3	8,340	11.5	45.3
7月	1,676	-6.3	42.4	815	-5.5	20.6	8,206	6.0	45.2
8月	1,663	7.4	41.2	806	10.4	20.0	8,501	9.3	45.3
9月	1,612	2.0	40.4	765	2.8	19.1	8,503	7.0	44.7
10月	1,728	0.5	41.7	854	-2.4	20.6	8,545	5.6	44.5
11月	1,608	14.5	41.7	773	20.4	20.0	8,410	7.0	44.7
12月	1,437	3.1	42.7	688	3.8	20.5	8,075	5.1	44.8
4年1月	1,927	6.9	43.9	937	5.2	21.4	8,217	5.2	45.1
2月	1,830	4.1	44.5	871	-1.2	21.2	8,382	4.3	45.5
3月	2,023	-0.2	42.7	988	-1.8	20.8	8,636	1.9	45.2
4年4月	2,269	-5.1	44.1	1,191	-9.2	23.1	8,903	0.6	45.3
5月	1,761	13.8	41.8	860	10.5	20.4	8,670	1.2	44.5
6月	1,674	-0.2	40.3	761	-2.4	18.3	8,408	0.8	44.4
7月	1,641	-2.1	42.6	766	-6.0	19.9	8,089	-1.4	44.3
8月	1,725	3.7	42.3	808	0.2	19.8	8,107	-4.6	44.1
9月	1,555	-3.5	39.4	767	0.3	19.4	7,952	-6.5	43.7
10月	1,735	0.4	42.4	844	-1.2	20.6	7,957	-6.9	43.8
11月	1,530	-4.9	42.2	753	-2.6	20.8	7,659	-8.9	43.8
12月	1,307	-9.0	42.1	598	-13.1	19.3	7,205	-10.8	43.8
5年1月									
2月									
3月									

注1 計上数及び指数はパートタイムを除く。

注2 構成比は新規及び有効求職者数（パートを除く）に対する構成比である。

項目 年度 年月	有効求職者			就 職						就職率	
	55歳以上			55歳以上						55歳 以上	
	対前年 増減率 (%)	構成 比 (%)		対前年 増減率 (%)	構成比 (%)		対前年 増減率 (%)	構成比 (%)	(%)		
29年度	3,432	-2.4	18.0	572	0.4	33.5	229	-2.0	13.4	34.3	29.3
30年度	3,322	-3.2	18.7	577	0.9	37.3	236	2.7	15.2	35.3	31.1
元年度	3,316	-0.2	19.5	524	-9.3	38.3	222	-5.8	16.3	31.8	28.2
2年度	3,895	17.5	21.7	480	-8.3	42.0	200	-10.1	17.5	27.8	23.8
3年度	4,305	10.5	23.0	480	0.1	42.2	201	0.9	17.7	27.3	23.3
2/10~12	3,935	27.0	21.5	463	-9.2	41.8	192	-10.8	17.3	30.8	26.4
3/1~3	4,104	23.7	22.7	493	-1.7	41.4	202	-8.6	17.0	26.5	21.8
3/4~6	4,478	21.0	23.8	525	10.6	42.3	232	15.2	18.7	28.1	24.3
3/7~9	4,264	11.0	22.9	453	-7.1	41.5	177	-13.0	16.2	27.5	22.2
3/10~12	4,235	7.6	22.7	449	-3.2	42.0	187	-2.6	17.5	28.2	24.2
4/1~3	4,242	3.4	22.8	494	0.1	43.0	210	4.0	18.3	25.6	22.5
4/4~6	4,430	-1.1	22.9	484	-7.9	41.5	202	-12.9	17.3	25.5	21.6
4/7~9	4,023	-5.7	22.0	464	2.3	43.7	192	8.7	18.1	28.3	24.6
4/10~12	3,809	-10.1	22.0	455	1.3	44.2	199	6.4	19.3	29.8	27.2
3年4月	4,620	23.8	24.0	563	4.6	43.4	236	5.8	18.2	23.5	18.0
5月	4,501	22.7	23.9	507	21.6	42.8	225	21.0	19.0	32.8	28.9
6月	4,312	16.5	23.4	506	7.7	40.6	235	20.5	18.8	30.2	30.1
7月	4,170	10.6	23.0	416	-20.9	39.6	164	-24.4	15.6	24.8	20.1
8月	4,310	13.1	23.0	456	2.2	43.4	164	-12.3	15.6	27.4	20.3
9月	4,313	9.4	22.7	488	-0.8	41.5	202	-1.5	17.2	30.3	26.4
10月	4,337	6.7	22.6	461	-10.7	41.9	185	-14.0	16.8	26.7	21.7
11月	4,265	9.0	22.7	449	-0.9	41.0	194	1.0	17.7	27.9	25.1
12月	4,104	7.2	22.8	436	3.6	43.3	182	7.7	18.1	30.3	26.5
4年1月	4,147	5.5	22.7	418	0.2	42.7	175	-2.8	17.9	21.7	18.7
2月	4,243	4.6	23.1	487	3.6	43.8	225	25.7	20.2	26.6	25.8
3月	4,335	0.2	22.7	577	-2.7	42.6	230	-6.9	17.0	28.5	23.3
4年4月	4,549	-1.5	23.1	506	-10.1	41.6	212	-10.2	17.4	22.3	17.8
5月	4,470	-0.7	23.0	461	-9.1	42.0	187	-16.9	17.0	26.2	21.7
6月	4,271	-1.0	22.6	485	-4.2	41.0	207	-11.9	17.5	29.0	27.2
7月	4,052	-2.8	22.2	426	2.4	41.1	187	14.0	18.0	26.0	24.4
8月	4,033	-6.4	21.9	475	4.2	45.3	197	20.1	18.8	27.5	24.4
9月	3,984	-7.6	21.9	490	0.4	44.7	192	-5.0	17.5	31.5	25.0
10月	3,987	-8.1	22.0	449	-2.6	41.7	188	1.6	17.5	25.9	22.3
11月	3,859	-9.5	22.1	476	6.0	45.3	215	10.8	20.5	31.1	28.6
12月	3,581	-12.7	21.8	439	0.7	45.7	194	6.6	20.2	33.6	32.4
5年1月											
2月											
3月											

注 就職率＝就職件数/新規求職者数

パートタイムの状況

項目 年度 年月	新 規					有 効					就 職		
	求 人	対前年 増減率 (%)	求 職	対前年 増減率 (%)	求人 倍率 (倍)	求 人	対前年 増減率 (%)	求 職	対前年 増減率 (%)	求人 倍率 (倍)	合 計	対前年 増減率 (%)	就職 率 (%)
29年度	7,954	3.5	2,388	-1.3	3.33	22,470	4.9	10,281	1.5	2.19	1,002	-3.7	42.0
30年度	8,047	1.2	2,270	-5.0	3.55	22,914	2.0	10,238	-0.4	2.24	921	-8.1	40.6
元年度	7,855	-2.4	2,220	-2.2	3.54	22,439	-2.1	9,982	-2.5	2.25	875	-5.0	39.4
2年度	6,309	-19.7	2,219	0.0	2.84	17,749	-20.9	10,877	9.0	1.63	830	-5.1	37.4
3年度	6,298	-0.2	2,307	4.0	2.73	17,467	-1.6	12,172	11.9	1.44	845	1.8	36.6
2/10~12	6,608	-15.0	1,858	-2.9	3.56	18,446	-17.7	11,054	14.9	1.67	794	-7.9	42.8
3/1~3	6,736	-15.0	2,385	10.8	2.82	18,282	-16.9	11,142	18.7	1.64	901	8.5	37.8
3/4~6	5,698	-3.8	2,680	4.3	2.13	16,365	-7.5	12,710	20.8	1.29	906	10.1	33.8
3/7~9	5,859	-1.8	2,162	4.8	2.71	16,054	-3.1	12,034	11.5	1.33	777	-3.0	35.9
3/10~12	6,369	-3.6	2,035	9.5	3.13	17,684	-4.1	12,090	9.4	1.46	811	2.1	39.9
4/1~3	7,263	7.8	2,351	-1.4	3.09	19,766	8.1	11,854	6.4	1.67	885	-1.8	37.6
4/4~6	6,417	12.6	2,907	8.5	2.21	18,280	11.7	13,406	5.5	1.36	930	2.7	32.0
4/7~9	6,547	11.7	2,104	-2.7	3.11	18,541	15.5	12,040	0.0	1.54	791	1.9	37.6
4/10~12	6,867	7.8	1,923	-5.5	3.57	19,273	9.0	11,345	-6.2	1.70	805	-0.8	41.8
3年4月	6,537	-2.7	3,720	19.9	1.76	17,230	-12.3	12,988	25.1	1.33	1,029	13.7	27.7
5月	5,237	-3.5	2,049	-3.3	2.56	16,176	-4.4	12,677	22.1	1.28	804	20.5	39.2
6月	5,321	-5.3	2,271	-8.9	2.34	15,690	-5.0	12,465	15.3	1.26	885	-1.3	39.0
7月	6,241	-5.7	2,242	3.3	2.78	15,626	-4.8	11,819	11.0	1.32	775	-9.5	34.6
8月	5,427	-5.9	1,991	8.4	2.73	15,902	-3.7	12,014	12.8	1.32	703	1.6	35.3
9月	5,910	7.1	2,252	3.2	2.62	16,635	-1.0	12,270	10.9	1.36	852	-0.4	37.8
10月	6,809	-17.8	2,254	-1.7	3.02	17,257	-6.4	12,326	8.0	1.40	867	-5.2	38.5
11月	6,201	-1.3	2,134	19.0	2.91	17,833	-4.8	12,266	10.0	1.45	817	6.1	38.3
12月	6,098	16.0	1,717	15.4	3.55	17,962	-1.1	11,678	10.2	1.54	749	7.3	43.6
4年1月	8,659	10.1	2,377	3.8	3.64	19,931	8.9	11,670	9.5	1.71	679	10.2	28.6
2月	6,357	2.7	2,168	-5.2	2.93	20,059	8.1	11,738	6.0	1.71	889	-5.7	41.0
3月	6,774	10.1	2,508	-2.7	2.70	19,307	7.3	12,153	3.9	1.59	1,087	-5.1	43.3
4年4月	6,827	4.4	3,699	-0.6	1.85	18,708	8.6	13,284	2.3	1.41	942	-8.5	25.5
5月	5,640	7.7	2,654	29.5	2.13	17,929	10.8	13,572	7.1	1.32	899	11.8	33.9
6月	6,784	27.5	2,368	4.3	2.86	18,203	16.0	13,363	7.2	1.36	950	7.3	40.1
7月	6,876	10.2	1,969	-12.2	3.49	18,198	16.5	12,247	3.6	1.49	779	0.5	39.6
8月	6,261	15.4	2,095	5.2	2.99	18,717	17.7	11,947	-0.6	1.57	735	4.6	35.1
9月	6,503	10.0	2,247	-0.2	2.89	18,709	12.5	11,925	-2.8	1.57	860	0.9	38.3
10月	7,226	6.1	2,279	1.1	3.17	18,955	9.8	11,938	-3.1	1.59	867	0.0	38.0
11月	6,823	10.0	1,942	-9.0	3.51	19,412	8.9	11,496	-6.3	1.69	817	0.0	42.1
12月	6,552	7.4	1,548	-9.8	4.23	19,453	8.3	10,601	-9.2	1.84	730	-2.5	47.2
5年1月													
2月													
3月													

注1 年度、四半期の数値は月平均である。

注2 就職率=就職件数/新規求職者数

新規求職者（常用）の態様別の状況（パートタイムを含む）

項目 年度 年月	新規求職者計		在職者		離職者		定年						無業者		家事、育児従事者		その他	
	対前年 増減率 (%)	対前年 増減率 (%)	対前年 増減率 (%)	対前年 増減率 (%)	対前年 増減率 (%)	対前年 増減率 (%)	定年		事業主都合・ 雇用期間満了		自己都合		対前年 増減率 (%)	対前年 増減率 (%)	対前年 増減率 (%)	対前年 増減率 (%)	対前年 増減率 (%)	
							対前年 増減率 (%)	対前年 増減率 (%)	対前年 増減率 (%)	対前年 増減率 (%)								
29年度	7,245	-3.9	2,107	-1.5	4,306	-4.8	162	-11.6	931	-7.2	3,122	-3.6	832	-5.5	271	-10.6	561	-2.9
30年度	6,723	-7.2	1,966	-6.7	4,045	-6.1	165	1.5	853	-8.4	2,953	-5.4	712	-14.4	219	-19.2	493	-12.1
元年度	6,500	-3.3	1,872	-4.8	3,990	-1.4	156	-5.6	822	-3.6	2,945	-0.3	637	-10.5	217	-1.1	421	-14.7
2年度	6,315	-2.8	1,732	-7.5	4,030	1.0	180	15.7	981	19.4	2,791	-5.2	554	-13.1	207	-4.4	347	-17.5
3年度	6,412	1.5	1,855	7.1	3,967	-1.6	187	3.7	829	-15.5	2,843	1.9	590	6.5	204	-1.2	386	11.1
2/10~12	5,464	-4.0	1,551	-8.7	3,406	-0.6	141	24.9	769	13.7	2,439	-5.6	506	-10.3	186	-5.6	321	-12.8
3/1~3	6,678	3.4	2,144	-0.2	3,918	5.6	151	17.9	825	22.5	2,839	0.2	616	2.6	234	14.5	381	-3.5
3/4~6	6,995	-0.5	1,627	4.4	4,735	-3.8	300	8.2	1,223	-11.1	3,135	-1.7	633	15.6	243	21.5	389	12.2
3/7~9	6,129	0.6	1,808	8.2	3,753	-3.1	139	-8.0	687	-28.2	2,800	3.9	568	3.9	193	-6.9	375	10.5
3/10~12	5,792	6.0	1,716	10.6	3,535	3.8	148	5.0	716	-6.8	2,570	5.4	540	6.7	187	0.5	354	10.3
4/1~3	6,732	0.8	2,269	5.8	3,844	-1.9	160	5.7	689	-16.5	2,867	1.0	618	0.4	194	-17.1	424	11.2
4/4~6	7,373	5.4	1,768	8.7	4,906	3.6	283	-5.6	1,118	-8.5	3,395	8.3	699	10.5	228	-6.4	472	21.1
4/7~9	6,036	-1.5	1,723	-4.7	3,755	0.1	133	-3.8	685	-0.4	2,840	1.4	558	-1.9	188	-2.9	370	-1.3
4/10~12	5,499	-5.1	1,641	-4.4	3,399	-3.8	122	-17.6	620	-13.4	2,573	0.1	458	-15.2	159	-14.6	299	-15.5
3年4月	8,905	8.4	1,679	7.8	6,441	6.1	553	21.5	1,928	11.6	3,879	1.9	785	35.1	274	47.3	511	29.4
5月	5,804	-3.6	1,490	10.4	3,780	-11.0	175	-17.1	901	-23.7	2,638	-5.0	534	26.2	239	58.3	295	8.5
6月	6,275	-8.4	1,713	-3.2	3,983	-10.3	171	3.6	839	-31.0	2,889	-3.3	579	-9.2	217	-17.8	362	-3.2
7月	6,164	-4.1	1,795	7.4	3,789	-9.8	128	-8.6	786	-32.4	2,718	-3.7	580	3.8	186	-9.3	394	11.3
8月	6,002	6.7	1,771	11.8	3,700	4.6	142	4.4	637	-23.2	2,819	12.1	531	5.4	162	-11.5	369	15.0
9月	6,221	0.0	1,857	5.6	3,770	-3.0	146	-17.0	639	-27.3	2,863	4.1	594	2.8	232	-1.3	362	5.5
10月	6,363	-1.1	1,762	3.6	4,019	-2.0	203	6.8	830	-16.3	2,893	1.1	582	-7.8	223	-13.9	359	-3.5
11月	5,955	13.7	1,811	25.2	3,578	9.0	135	17.4	675	-3.0	2,649	10.1	566	11.2	205	6.8	361	13.9
12月	5,057	7.1	1,576	4.6	3,008	6.0	105	-10.3	644	4.2	2,168	5.9	473	24.8	132	24.5	341	24.9
4年1月	6,731	4.3	2,094	8.9	4,124	2.7	152	1.3	763	-14.0	3,070	7.1	513	-0.4	174	-10.8	339	5.9
2月	6,247	-1.8	2,291	5.0	3,370	-7.1	140	-0.7	578	-24.3	2,537	-3.9	586	6.4	181	-27.3	405	34.1
3月	7,217	-0.1	2,422	4.0	4,039	-1.8	188	15.3	726	-11.8	2,995	-0.6	756	-3.2	228	-12.0	528	1.1
4年4月	8,804	-1.1	1,665	-0.8	6,373	-1.1	459	-17.0	1,668	-13.5	4,123	6.3	766	-2.4	224	-18.2	542	6.1
5月	6,824	17.6	1,797	20.6	4,345	14.9	246	40.6	944	4.8	3,057	15.9	682	27.7	245	2.5	437	48.1
6月	6,492	3.5	1,843	7.6	3,999	0.4	144	-15.8	743	-11.4	3,006	4.0	650	12.3	214	-1.4	436	20.4
7月	5,793	-6.0	1,661	-7.5	3,625	-4.3	130	1.6	701	-10.8	2,700	-0.7	507	-12.6	153	-17.7	354	-10.2
8月	6,143	2.3	1,784	0.7	3,805	2.8	143	0.7	647	1.6	2,914	3.4	554	4.3	177	9.3	377	2.2
9月	6,171	-0.8	1,724	-7.2	3,835	1.7	127	-13.0	706	10.5	2,905	1.5	612	3.0	233	0.4	379	4.7
10月	6,338	-0.4	1,740	-1.2	4,034	0.4	155	-23.6	796	-4.1	2,985	3.2	564	-3.1	198	-11.2	366	1.9
11月	5,531	-7.1	1,651	-8.8	3,390	-5.3	109	-19.3	572	-15.3	2,632	-0.6	490	-13.4	175	-14.6	315	-12.7
12月	4,628	-8.5	1,533	-2.7	2,774	-7.8	101	-3.8	492	-23.6	2,103	-3.0	321	-32.1	105	-20.5	216	-36.7
5年1月																		
2月																		
3月																		

注1 「新規求職者（常用）」とは、雇用期間の定めのない雇用、又は4ヶ月以上の雇用を希望する者（季節的な労働を除く）をいう。

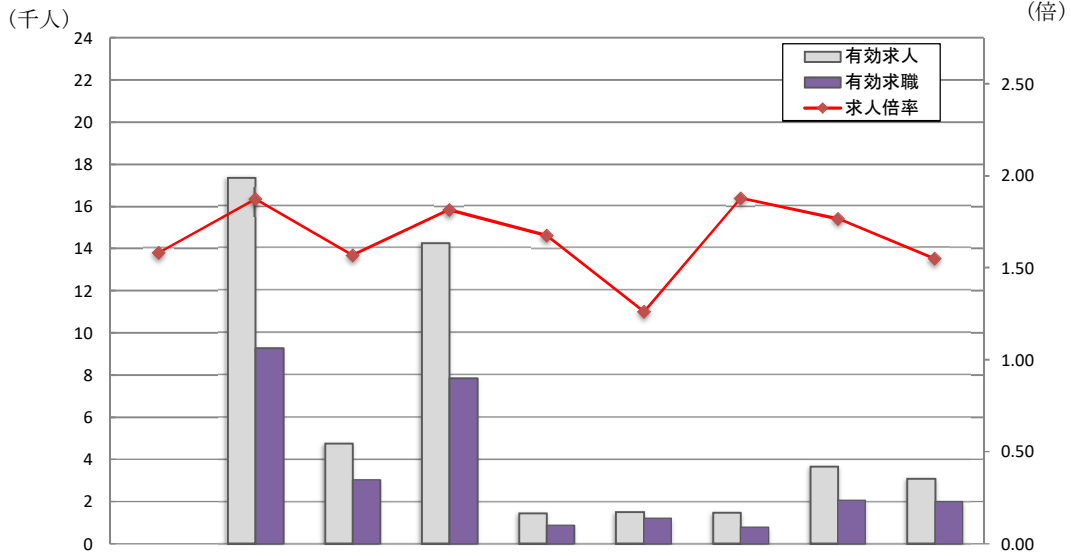
注2 離職者には、離職理由が不明の者などがあるため、定年、事業主都合、自己都合の合計とは必ずしも一致しない。

新規求職者（常用）の年齢別の状況（パートタイムを含む）

項目	24歳以下		25～34歳		35～44歳		45～54歳		55～64歳		65歳以上		計	
	年度 年月	対前年 増減率 (%)	対前年 増減率 (%)	対前年 増減率 (%)	対前年 増減率 (%)	対前年 増減率 (%)	対前年 増減率 (%)	対前年 増減率 (%)	対前年 増減率 (%)	対前年 増減率 (%)	対前年 増減率 (%)	対前年 増減率 (%)	対前年 増減率 (%)	
29年度	921	-3.3	1,709	-7.3	1,562	-7.8	1,292	-1.5	1,083	-2.9	679	8.7	7,245	-3.9
30年度	838	-9.1	1,514	-11.4	1,356	-13.2	1,267	-1.9	1,041	-3.8	708	4.3	6,723	-7.2
元年度	758	-9.5	1,403	-7.3	1,279	-5.7	1,237	-2.3	1,046	0.4	777	9.7	6,500	-3.3
2年度	677	-10.7	1,306	-6.9	1,167	-8.7	1,250	1.0	1,091	4.3	825	6.1	6,315	-2.8
3年度	699	3.3	1,266	-3.1	1,144	-2.0	1,285	2.8	1,088	-0.2	930	12.7	6,412	1.5
2/10～12	614	-8.4	1,159	-6.0	1,002	-13.2	1,082	-1.9	939	5.7	667	3.9	5,464	-4.0
3/1～3	702	-1.0	1,343	-4.2	1,198	-1.5	1,336	6.3	1,202	12.5	898	11.4	6,678	3.4
3/4～6	764	6.9	1,350	-5.0	1,172	-9.1	1,336	-2.6	1,201	-0.2	1,172	14.1	6,995	-0.5
3/7～9	699	3.3	1,220	-6.3	1,127	-4.4	1,232	1.8	1,037	1.9	813	15.3	6,129	0.6
3/10～12	634	3.3	1,193	2.9	1,040	3.8	1,167	7.8	986	5.0	772	15.7	5,792	6.0
4/1～3	701	-0.1	1,301	-3.1	1,237	3.3	1,405	5.1	1,127	-6.2	961	7.0	6,732	0.8
4/4～6	763	-0.1	1,425	5.5	1,278	9.0	1,403	5.0	1,248	3.9	1,256	7.2	7,373	5.4
4/7～9	663	-5.1	1,262	3.4	1,088	-3.5	1,222	-0.9	1,019	-1.7	781	-3.9	6,036	-1.5
4/10～12	580	-8.6	1,111	-6.8	948	-8.8	1,133	-2.9	950	-3.7	778	0.7	5,499	-5.1
3年4月	838	1.6	1,608	-1.3	1,365	-3.1	1,563	5.0	1,597	6.2	1,934	42.6	8,905	8.4
5月	715	15.5	1,180	-5.4	1,015	-6.2	1,142	-6.9	986	0.2	766	-10.8	5,804	-3.6
6月	739	5.4	1,262	-8.9	1,136	-17.4	1,302	-6.9	1,020	-9.0	816	-5.9	6,275	-8.4
7月	675	-9.0	1,218	-4.5	1,088	-11.3	1,223	-6.2	1,090	-1.0	870	11.4	6,164	-4.1
8月	726	20.0	1,214	-2.6	1,104	2.5	1,224	8.0	987	3.2	747	23.1	6,002	6.7
9月	695	1.8	1,229	-11.3	1,190	-3.6	1,250	4.6	1,035	3.7	822	13.1	6,221	0.0
10月	693	-6.9	1,316	-0.3	1,129	-1.7	1,222	-1.5	1,100	-4.1	903	8.8	6,363	-1.1
11月	663	14.9	1,246	8.7	1,112	9.0	1,198	16.8	962	11.2	774	28.1	5,955	13.7
12月	546	5.0	1,016	0.5	879	4.9	1,081	10.3	896	11.2	639	12.5	5,057	7.1
4年1月	636	-2.9	1,321	1.3	1,233	4.0	1,390	6.9	1,123	-2.8	1,028	20.7	6,731	4.3
2月	590	-2.6	1,222	-6.8	1,196	2.4	1,357	6.8	1,048	-10.2	834	-0.5	6,247	-1.8
3月	876	3.8	1,361	-3.7	1,281	3.4	1,467	2.0	1,211	-5.6	1,021	1.6	7,217	-0.1
4年4月	851	1.6	1,605	-0.2	1,414	3.6	1,566	0.2	1,538	-3.7	1,830	-5.4	8,804	-1.1
5月	733	2.5	1,342	13.7	1,191	17.3	1,339	17.3	1,141	15.7	1,078	40.7	6,824	17.6
6月	706	-4.5	1,327	5.2	1,228	8.1	1,304	0.2	1,066	4.5	861	5.5	6,492	3.5
7月	617	-8.6	1,185	-2.7	1,061	-2.5	1,210	-1.1	982	-9.9	738	-15.2	5,793	-6.0
8月	662	-8.8	1,267	4.4	1,089	-1.4	1,278	4.4	1,059	7.3	788	5.5	6,143	2.3
9月	711	2.3	1,334	8.5	1,114	-6.4	1,177	-5.8	1,017	-1.7	818	-0.5	6,171	-0.8
10月	705	1.7	1,268	-3.6	1,021	-9.6	1,299	6.3	1,126	2.4	919	1.8	6,338	-0.4
11月	559	-15.7	1,129	-9.4	1,012	-9.0	1,113	-7.1	954	-0.8	764	-1.3	5,531	-7.1
12月	475	-13.0	936	-7.9	811	-7.7	986	-8.8	770	-14.1	650	1.7	4,628	-8.5
5年1月														
2月														
3月														

ハローワーク別有効求人倍率12月

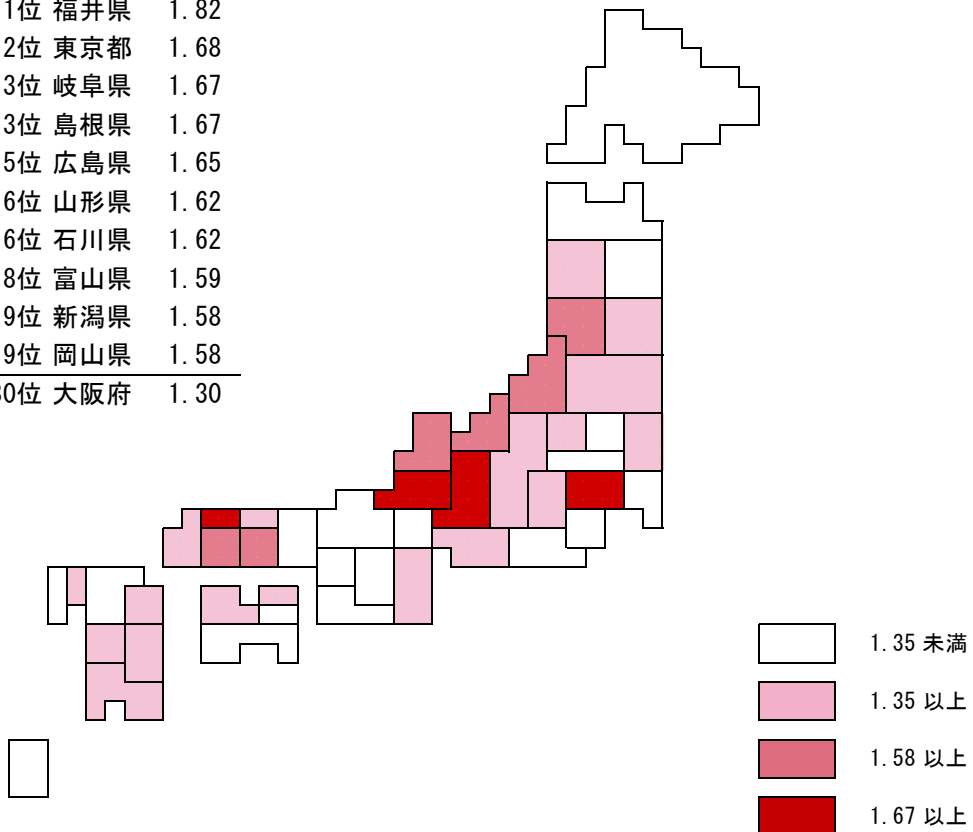
県計の求人倍率は季節調整値



	岡山県	岡山	津山	倉敷中央	玉野	和気	高梁	笠岡	西大寺
求人倍率	1.58	1.87	1.57	1.81	1.68	1.26	1.88	1.77	1.55
有効求人	47,490	17,365	4,752	14,248	1,434	1,495	1,471	3,644	3,081
有効求職	27,037	9,269	3,033	7,859	856	1,185	783	2,062	1,990

都道府県別有効求人倍率の状況(12月) 全国 1.35

- 1位 福井県 1.82
- 2位 東京都 1.68
- 3位 岐阜県 1.67
- 3位 島根県 1.67
- 5位 広島県 1.65
- 6位 山形県 1.62
- 6位 石川県 1.62
- 8位 富山県 1.59
- 9位 新潟県 1.58
- 9位 岡山県 1.58
- 30位 大阪府 1.30



岡山県の経済市場の動向

年 年月	景気動向指数			鉱工業生産指数				所定外労働時間 (時間)		現金給与総額 (円)	
	先行 指数	一致 指数	遅行 指数	鉱工業		製造工業		対前年 増減率 (%)	対前年 増減率 (%)		
				季調値	季調値	季調値	季調値				
29年	—	—	—	100.6	—	100.6	—	12.1	-3.9	308,594	-0.6
30年	—	—	—	103.6	—	103.6	—	11.8	-2.0	291,890	-5.5
元年	—	—	—	101.4	—	101.5	—	10.9	-7.7	287,628	-1.4
2年	—	—	—	92.8	—	92.8	—	9.3	-14.6	294,076	2.2
3年	—	—	—	93.4	—	93.4	—	10.2	9.1	290,613	-1.0
3年1月	25.0	42.9	33.3	89.0	96.5	89.0	96.5	9.7	-4.9	253,353	-1.6
2月	50.0	71.4	50.0	91.0	95.5	91.0	95.5	10.0	-1.9	242,807	-1.7
3月	62.5	42.9	66.7	101.2	93.0	101.2	93.0	10.2	-2.9	254,589	0.0
4月	87.5	42.9	50.0	95.7	95.2	95.7	95.2	10.6	12.8	254,614	-1.3
5月	75.0	28.6	50.0	83.3	88.8	83.4	89.0	9.6	29.8	253,683	-0.8
6月	62.5	57.1	50.0	94.2	92.9	94.3	92.9	9.6	17.1	424,274	0.4
7月	62.5	71.4	50.0	96.4	93.4	96.5	93.5	9.9	12.4	302,502	-0.4
8月	37.5	71.4	50.0	89.0	94.5	89.0	94.5	9.7	19.8	251,551	-1.1
9月	25.0	57.1	83.3	96.3	92.6	96.3	92.6	10.0	7.5	249,725	0.9
10月	12.5	57.1	100.0	94.7	95.7	94.8	95.8	10.7	7.0	252,488	-1.4
11月	37.5	21.4	66.7	95.4	94.1	95.4	94.1	10.7	9.1	268,765	0.1
12月	37.5	14.3	33.3	94.0	88.5	94.0	88.5	11.1	14.5	483,391	-3.8
4年1月	50.0	28.6	50.0	90.1	96.7	90.2	96.7	10.0	3.1	251,358	-0.8
2月	50.0	57.1	66.7	90.4	94.8	90.5	95.0	10.0	0.0	243,646	0.4
3月	75.0	71.4	75.0	102.0	94.7	102.1	94.8	10.7	5.0	261,230	2.5
4月	100.0	57.1	83.3	93.3	94.5	93.3	94.5	10.6	0.0	260,543	2.3
5月	75.0	85.7	83.3	88.6	95.0	88.6	94.3	10.3	7.3	255,333	0.6
6月	75.0	71.4	50.0	96.9	96.1	97.0	96.2	10.6	10.4	438,396	3.3
7月	25.0	57.1	100.0	98.6	96.7	98.7	96.8	10.4	5.1	334,495	10.6
8月	50.0	28.6	83.3	89.7	94.2	89.8	94.4	9.7	0.0	257,913	2.6
9月	25.0	14.3	50.0	95.2	92.0	95.2	92.1	10.5	5.0	250,190	0.2
10月				90.4	90.5	90.4	90.5	11.3	5.7	254,330	0.7
11月				P92.1	P90.5	P92.1	P90.6				
12月											
5年1月											
2月											
3月											
摘要				指数 H27=100				事業所規模5人以上			
資料 出所	岡山経済研究所 「岡山県のDI」			岡山県統計分析課 「岡山県鉱工業指数」				岡山県統計分析課 「岡山県の賃金・労働時間・雇用の動き」(毎月動労統計調査)			

注1 景気動向指数は景気の動きを各種経済指標によって総合的に判定するもので、採用指標(系列)について3か月前の値と比較して上昇している(+)系列の占める割合を百分比で表したものである。この値が50%を上回る傾向にある時は景気拡張局面を、50%を下回る傾向にある時は景気後退局面を示している。pは速報値、rは改定値

先行指数・・・景気の動きより早く動く系列の指数
 一致指数・・・景気の動きとほぼ一致して動く系列の指数
 遅行指数・・・景気の動きより遅く動く系列の指数

項目 年 年月	常用労働者数 (人)		大型小売 店売上高 (百貨店+ スーパー) (%)	乗用車 新車登 録台数 (%)	新設住 宅着工 戸 数 (%)	企業倒産 件 数 (件)		業況判断D. I (%ポイント)		
	指数	対前年 増減率 (%)				うち 製造業	うち 非製造業			
29年	677,021	100.0	—	—	—	6	7.5	—	—	—
30年	680,242	100.4	—	—	—	5	-11.1	—	—	—
元年	684,856	101.1	—	—	—	6	12.5	—	—	—
2年	677,262	100.0	—	—	—	6	4.2	—	—	—
3年	671,865	99.2	—	—	—	5	-26.7	—	—	—
3年1月	672,347	99.3	-1.7	8.3	-10.4	1	-90.0			
2月	678,103	100.1	-3.7	-1.2	-5.9	6	20.0			
3月	681,215	100.5	2.5	5.9	-5.9	2	-71.4	-6	-5	-7
4月	672,587	99.3	10.0	19.7	35.2	4	-20.0			
5月	676,488	99.9	1.7	53.5	34.7	1	-83.3			
6月	663,966	98.0	-4.9	3.9	6.3	6	20.0	-2	2	-5
7月	676,239	99.9	-0.9	-15.3	-6.8	5	-50.0			
8月	667,899	98.6	-6.4	-7.3	2.5	4	-42.9			
9月	672,330	99.3	-4.9	-32.7	-23.9	5	-16.7	-5	-4	-7
10月	672,331	99.3	-0.2	-36.6	-39.6	3	-40.0			
11月	662,305	97.8	-1.5	-15.3	-26.8	5	0.0			
12月	666,573	98.4	0.6	-7.4	-0.2	13	225.0	3	5	0
4年1月	672,554	98.8	-0.1	-19.0	32.6	3	200.0			
2月	671,545	98.6	0.3	-18.7	29.9	6	0.0			
3月	670,089	98.4	1.1	-15.8	107.0	4	100.0	0	-2	1
4月	678,585	99.7	2.1	-12.1	21.5	5	25.0			
5月	680,139	99.9	6.8	-15.8	0.0	11	1,000.0			
6月	680,919	100.0	1.7	-12.0	-4.1	4	-33.3	5	2	8
7月	683,149	100.3	3.2	-3.5	19.9	2	-60.0			
8月	679,125	99.7	2.6	-6.1	-3.7	4	0.0			
9月	676,590	99.4	5.1	23.3	37.8	5	0.0	6	3	9
10月	680,538	100.0	3.3	48.4	-3.8	9	200.0			
11月			P2.9	4.6	-22.1	3	-40.0			
12月						3	-76.9	10	5	16
5年1月										
2月										
3月										
摘要	指数 令和2年=100		対前年同月増減率					「良い」-「悪い」		
資料 出所	岡山県統計分析課 「岡山県の賃金・労働時間・雇用の動き」		日本銀行岡山支店 「岡山県金融経済月報」			東京商工リサーチ岡山支社 「TSR情報」		日本銀行岡山支店 「企業短期経済観測調査」		

注2 「岡山県鉱工業指数」は令和2年1月に指数の基準年を「平成27年」に変更。

注3 「岡山県の賃金・労働時間・雇用の動き」は令和4年1月に指数の基準年を「令和2年」に変更。

注4 乗用車新車登録台数については平成10年4月より軽自動車を含む指標。

全国の雇用失業情勢

項目 年度 年月	就業者数 (万人)		雇業者数 (万人)		完全 失業者 (万人)	完全失業率 (%)		常用労働者数 対前年増減率 (%)		雇用保険受給者実人員 (千人)			
	対前年 増減率 (%)		対前年 増減率 (%)			季 節 調整値 (%)		岡山県 対前年増減 (%)		対前年 増減率 (%)	岡 山 県 (人)	対前年 増減率 (%)	
29年度	6,566	1.3	5,848	1.5	183	2.7	—	2.3	—	378	-5.7	6,060	-5.7
30年度	6,681	1.8	5,955	1.8	166	2.4	—	1.2	—	375	-0.8	6,656	9.8
元年度	6,733	0.8	6,020	1.1	162	2.3	—	1.9	—	387	3.2	6,520	-2.0
2年度	6,664	-1.0	5,962	-1.0	198	2.9	—	0.7	—	476	23.0	6,533	0.2
3年度	6,706	0.1	6,013	0.3	191	2.8	—	1.1	—	434	-8.7	6,722	2.9
3年4月	6,657	0.4	5,945	0.4	209	3.0	2.8	1.2	-0.4	434	23.6	6,596	53.6
5月	6,667	0.2	5,950	0.5	211	3.1	2.9	1.8	0.6	433	8.5	6,678	29.9
6月	6,692	0.3	5,980	0.9	206	3.0	2.9	1.6	-1.4	478	-1.6	7,418	21.5
7月	6,711	0.8	5,992	0.8	191	2.8	2.8	1.5	-0.7	485	-9.0	7,598	6.8
8月	6,693	0.3	5,970	0.4	193	2.8	2.8	1.3	-1.6	490	-11.7	7,459	1.2
9月	6,679	-0.1	5,975	0.2	192	2.8	2.8	1.2	-1.1	467	-16.0	7,181	-5.4
10月	6,659	-0.5	5,982	-0.3	183	2.7	2.7	1.1	-1.2	439	-18.1	6,642	-9.6
11月	6,650	-0.8	5,970	-0.8	182	2.7	2.8	1.2	-3.0	427	-13.0	6,777	0.7
12月	6,659	-0.1	5,984	0.0	171	2.5	2.7	1.2	-2.1	409	-13.0	6,443	-3.8
4年1月	6,646	-0.5	5,977	-0.6	185	2.7	2.8	0.6	-0.5	396	-11.8	6,274	-6.7
2月	6,658	-0.5	6,005	-0.4	180	2.6	2.7	0.5	-1.5	376	-14.0	5,701	-13.2
3月	6,684	-0.2	6,025	0.2	180	2.6	2.6	0.5	-2.1	378	-15.2	5,898	-12.2
4年4月	6,727	0.4	6,050	1.0	188	2.7	2.5	0.5	0.4	366	-15.7	5,502	-16.6
5月	6,730	0.3	6,036	0.7	191	2.8	2.6	0.7	0.0	387	-10.6	6,146	-8.0
6月	6,759	0.3	6,048	0.4	186	2.7	2.6	1.1	2.0	425	-11.1	6,678	-10.0
7月	6,755	0.0	6,052	0.3	176	2.5	2.6	1.1	0.4	439	0.9	6,773	-10.9
8月	6,751	0.2	6,044	0.5	177	2.6	2.5	1.1	1.1	469	-4.3	7,137	-4.3
9月	6,766	0.6	6,070	0.8	187	2.7	2.6	1.2	0.1	441	-5.6	6,723	-6.4
10月	6,755	0.7	6,081	0.9	178	2.6	2.6	1.1	0.7	419	-4.6	6,394	-3.7
11月	6,724	0.4	6,053	0.6	165	2.4	2.5			402	-5.9	6,145	-9.3
12月	6,716	0.1	6,055	0.4	158	2.3	2.5			387	-5.4	5,935	-7.9
5年1月													
2月													
3月													
摘 要	数値は原数値							事業所規模5人以上		基本手当（基本分）			
資 料	総務省統計局							厚生労働省		厚生労働省			
出 所	「労働力調査」							「毎月勤労統計調査」		「雇用保険事業統計」			

注1 年度の数値は月平均。

項目 年度 年月	新規求人 対前年増減率 (%)		新規求職 対前年増減率 (%)		新規 求人倍率 (倍)		有効求人 対前年増減率 (%)		有効求職 対前年増減率 (%)		有効 求人倍率 (倍)	
	岡山県 対前年増減 (%)	岡山県 対前年増減 (%)	岡山県 対前年増減 (%)	岡山県 対前年増減 (%)	岡山県 (倍)	岡山県 対前年増減 (%)	岡山県 対前年増減 (%)	岡山県 対前年増減 (%)	岡山県 対前年増減 (%)	岡山県 (倍)	岡山県 対前年増減 (%)	岡山県 (倍)
29年度	4.8	2.6	-4.7	-3.9	2.29	2.58	6.1	4.2	-4.0	-2.3	1.54	1.81
30年度	0.9	3.5	-4.4	-7.2	2.42	2.88	2.1	4.5	-3.1	-4.6	1.62	1.99
元年度	-5.4	-4.2	-2.6	-3.3	2.35	2.86	-4.3	-3.0	-0.1	-3.4	1.55	1.99
2年度	-20.8	-20.6	-1.8	-2.8	1.90	2.33	-22.3	-21.6	9.8	6.7	1.10	1.47
3年度	9.8	3.9	0.1	1.5	2.08	2.39	9.5	2.7	3.9	7.0	1.16	1.41
3年4月	15.2	5.5	14.5	8.1	1.90	2.34	-1.4	-7.8	17.5	16.7	1.09	1.41
5月	7.7	1.6	-0.8	-3.8	2.15	2.39	8.2	1.1	16.2	14.7	1.10	1.41
6月	5.4	-0.1	-14.1	-8.4	2.10	2.43	9.8	2.5	8.8	9.3	1.13	1.44
7月	8.3	4.4	-7.7	-4.1	2.03	2.42	8.3	2.6	2.5	4.8	1.14	1.42
8月	10.0	-0.4	3.9	6.5	2.00	2.35	9.7	2.9	0.7	6.9	1.15	1.39
9月	6.6	6.3	-0.1	-0.1	2.05	2.42	9.6	4.1	-0.7	4.9	1.15	1.40
10月	8.7	-6.1	-3.6	-1.0	2.03	2.35	8.6	-0.5	-1.6	3.7	1.16	1.37
11月	12.3	3.4	10.0	14.0	2.08	2.32	10.3	1.7	0.2	5.5	1.17	1.36
12月	12.2	9.1	2.8	6.9	2.19	2.43	12.0	3.1	0.9	5.6	1.17	1.36
4年1月	14.6	9.7	6.0	4.5	2.16	2.52	14.0	7.8	2.8	6.1	1.20	1.43
2月	9.5	4.0	-3.9	-1.7	2.21	2.41	13.0	7.5	1.7	4.2	1.21	1.44
3月	7.5	10.6	-3.8	0.0	2.16	2.44	11.7	7.9	0.2	2.8	1.22	1.44
4年4月	12.3	4.5	-3.6	-1.0	2.19	2.42	11.8	7.8	-1.0	2.3	1.23	1.47
5月	17.2	6.4	15.4	17.9	2.27	2.31	14.5	9.4	1.7	4.9	1.24	1.49
6月	12.0	17.9	3.3	3.2	2.24	2.67	15.1	11.4	2.3	4.6	1.27	1.53
7月	12.8	7.8	-5.0	-6.1	2.40	2.71	14.8	11.5	1.2	1.8	1.29	1.56
8月	15.1	9.6	1.3	2.5	2.32	2.65	14.7	12.1	-0.3	-1.5	1.32	1.60
9月	9.8	8.4	-1.7	-0.8	2.27	2.56	13.6	9.1	-1.7	-3.7	1.34	1.58
10月	7.9	8.2	-6.3	-0.4	2.33	2.55	11.7	9.1	-3.3	-4.6	1.35	1.56
11月	8.7	7.9	-6.4	-7.1	2.42	2.81	10.0	8.3	-5.1	-6.8	1.35	1.58
12月	4.8	4.4	-6.4	-8.5	2.39	2.61	7.9	6.8	-6.5	-9.0	1.35	1.58
5年1月												
2月												
3月												
摘要	求人倍率の月別の数値は季節調整値											
資料 出所	厚生労働省 「職業安定業務統計」											