

治療と仕事の両立支援に 取り組んでみませんか？

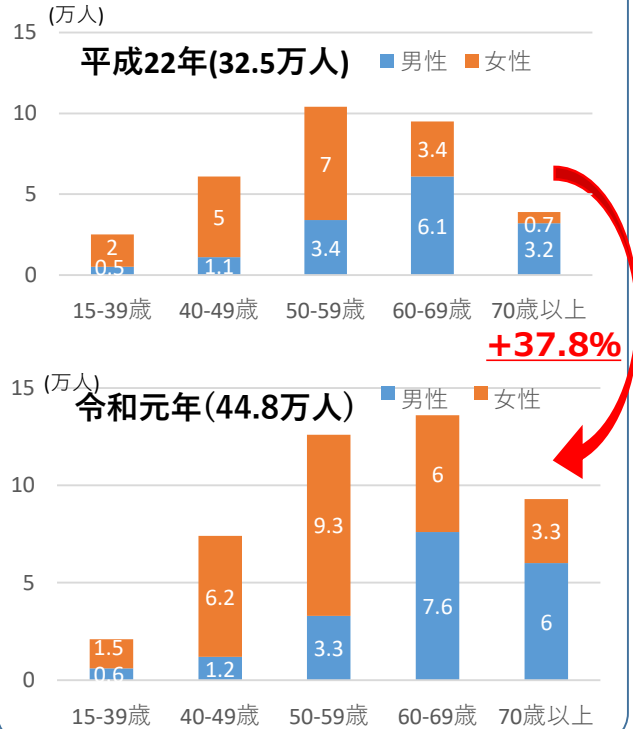
「治療と仕事の両立支援」を取り巻く背景

厚生労働省「国民生活基礎調査」によると、がんの治療のため仕事をしながら通院している患者数は、令和元年は44.8万人と平成22年と比較すると37.8%増加し、治療と仕事を両立する方が増えていることが分かります。

その一方で、**病気治療目的の休暇制度がない、復職で相談する窓口、両立支援を申し出る方法などが分からない**ために、仕事を続けるのに困難さを感じている方もいます。

今後、両立支援の取組を進めて行くためには、治療と仕事の両立をサポートする仕組みを整備することが重要です。

仕事をしながらがんの治療に通院している患者の推移(国民生活基礎調査より)



治療が必要な疾病を抱える労働者が仕事と両立するために、

- ・事業者はその労働者の勤務情報を主治医に提供し、
- ・それを基に主治医が職場復帰等について意見書を作成
- ・事業者は意見書を基に両立支援プラン（職場復帰）を作成する必要があり、そのための体制整備が必要です。

これらを行うには、企業・医療機関などが連携する必要があり、連携を円滑にするために両立支援コーディネーターがいます。

岡山県地域両立支援推進チームは、治療と仕事の両立支援を効果的に進めるため、岡山県下の関係団体がネットワークを構築し、既に行われている両立支援に係る取組を効果的に連携させ、両立支援の取組の推進を図る目的で、平成29年7月に設置されました。

構成メンバー（順不同）

- 岡山県医師会
- 岡山県経営者協会
- 岡山県社会保険労務士会
- 連合岡山
- 岡山大学病院
- 日本キャリア開発協会
- 岡山県
- 岡山市
- 岡山ろうさい病院
- おかやま若年性認知症支援センター
- 日本産業カウンセラー協会中国支部
- 岡山県難病相談・支援センター
- 岡山県医療ソーシャルワーカー協会
- 岡山産業保健総合支援センター
- 岡山労働局

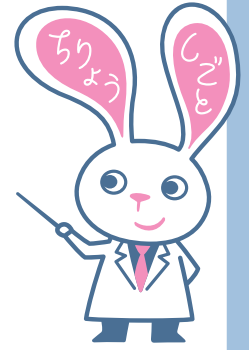
岡山県地域両立支援推進チーム

[こちらをご覧ください](#)

治療と仕事の両立支援ナビ

[検索](#)

「治療と仕事の両立支援」を進めるための4つのポイント



- 1 基本方針や具体的な対応方法などルールを作成。全ての労働者に周知し、治療と仕事が両立しやすい職場環境を作りましょう。
- 2 労働者、管理職に対して研修などを行い、意識啓発を図りましょう。
- 3 両立支援は職場に復帰したい人の申出から始まります。安心して相談・申出が行えるような相談窓口を明確にして周知しましょう。
- 4 治療に配慮するため、休暇制度や勤務制度などを実情に応じて検討や整備をしていきましょう。

ご活用ください 治療と仕事の両立支援を進めるための指針

事業場における治療と仕事の両立支援のためのガイドライン



それまで健康だった人が病気にかかり治療が必要になると、以前のように働けなくなるケースが出てきます。治療しながら働きたい人にとっては、治療と仕事の両立は大きな問題です。

一方で、事業場において治療と仕事の両立を図るための取組みが行われることで、継続的な人材確保、働く人の安心感やモチベーションの向上による人材の定着・生産性の向上などにつながりますが、治療と仕事の両立支援の取組状況は事業場によってさまざまであり、支援方法や関係者との連携に悩む担当者も少なくありません。

「事業場における治療と仕事の両立支援が

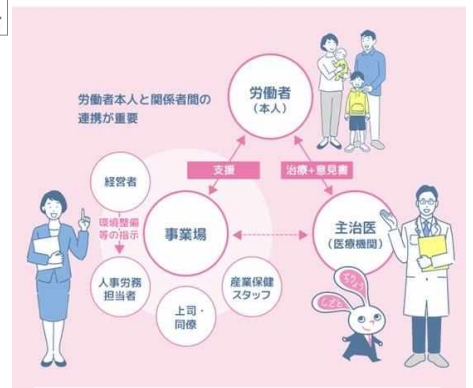
イドライン」(厚生労働省)には、両立支援を行うための留意事項や環境整備・支援の進め方が記載されています。また、企業と主治医がやりとりを行う文書の様式例や、両立支援プランの様式も掲載されています。

さらに、ガイドラインの参考資料として作成された「企業・医療機関連携マニュアル」では、企業と医療機関との連携が事例形式で具体的に示されており、ぜひご活用ください。

治療と仕事の両立支援ポータルサイト

治療 両立ナビ 検索

支援体制



両立支援の検討は働く人の申出からスタートします

両立支援における医療機関と企業のやりとり

働く人

勤務情報提供書作成

① 働く人(患者)は医療機関に業務内容などを記載して提出します。



意見書の提出

③ 医療機関が作成した「意見書」を企業の相談窓口などに提出します。

① 勤務情報提供書

② 意見書

③ 意見書

④ 両立支援プラン

医師

意見書の作成

② 業務内容などを参考に職場での配慮事項をまとめた意見書を、働く人(患者)に渡します。



企業

両立支援プランの作成

④ 「意見書」をもとに、働く人(患者)の要望などを話し合いながら必要な支援プランを作成します。



都道府県ごとにある産業保健総合支援センターをご活用ください。専門の相談員が「治療と仕事の両立支援」をお手伝いします。

ポータルサイト「治療と仕事の両立支援ナビ」

お問い合わせ 「治療と職業生活の両立支援広報事業」事務局
E-mail: info@chiryoutoshigoto.mhlw.go.jp

治療 両立ナビ 検索



ひと、くらし、みらいのために
厚生労働省
Ministry of Health, Labour and Welfare

