

電気機械器具製造業 資料目次

資料目次

岡山県最低賃金基礎調査結果報告書（令和4年度）…………… P 1
（電気機械器具製造業）

電気機械器具製造業最低賃金 …………… P 15

- ① 岡山県最低賃金と特定最低賃金との比較
- ② 電気機械器具製造業最賃と県最賃の年度別比較

岡山県最低賃金基礎調査結果報告書 (令和4年度)

〈電気機械器具製造業〉

I 令和4年度 最低賃金基礎調査実施要領

1 調査の趣旨

本調査は、岡山県電子部品・デバイス・電子回路、電気機械器具、情報通信機械器具製造業最低賃金改正決定等の審議のための基礎資料を得ることを目的とし、岡山県内における当該最低賃金の対象となる賃金労働者の賃金実態を明らかにしようとするものである。

2 調査の範囲

(1) 地 域

岡山県全域

(2) 産 業

日本標準産業分類に定める産業のうち、電子部品・デバイス・電子回路、電気機械器具、情報通信機械器具製造業

3 調査事業所

前記2に掲げる産業に属し、100人未満の労働者を雇用する民営事業所のうちから、一定の方法により抽出された事業所

4. 調査労働者

前記3の調査事業所のうち、30人未満の労働者を雇用する事業所については、雇用されるすべての労働者、30～100人未満の労働者を雇用する事業所については、雇用される労働者の2分の1

5. 調査事項

令和4年6月分の所定内賃金等

6. 集 計

調査結果を母集団に還元して集計した

集計調査事業所数	81	社
集計調査労働者数	1,373	人
還元母集団労働者数	4,411	人

II 最低賃金基礎調査による現行最低賃金未満率

(単位 %)

区 分	産 業 別 (男女別)	最低賃金未満率
現 行 額 (904円)	男	1.3 (0.9)
	女	19.6 (18.4)
	合 計	7.6 (8.1)

()内は前年度

III 最低賃金基礎調査における特性値一覧表

(単位 円)

項 目	産 業 別	岡 山 県 合 計
月 平 均 賃 金 額		242,530 (225,394)
時 間 当 たり 平 均 賃 金 額		1,463 (1,366)
第 1 ・ 2 0 分 位 数		895 (850)
第 1 ・ 1 0 分 位 数		910 (878)
第 1 ・ 4 分 位 数		1,024 (966)
中 位 数		1,302 (1,203)

()内は前年度

総括表(1) (産業・就業形態別の賃金額階級別、規模別、地域別、年齢別表)
04年

産業：(全て)13電気機械器具等製造業形態：(全て)

産別適用除外除く

明細当り所定内賃金額 (3手当を除く)	地域別										年齢別											
	合計		1~9人		10~29人		30~99人		全県		17歳以下		18~19歳		20~54歳		55~59歳		60~64歳		65歳以上	
	計	円	計	円	計	円	計	円	計	円	計	円	計	円	計	円	計	円	計	円	計	円
894 - 894	4,411	326	1,273	2,813	4,411	36						36	3,664	409	301							
895 - 895	212	55	127	29	212	29	212	29	212	29		13	151	18	29							
896 - 896	(4.8)	(16.9)	(10.0)	(1.0)	(4.8)	(1.0)	(4.8)	(1.0)	(4.8)	(1.0)		(34.8)	(4.1)	(4.5)	(9.7)							
897 - 897	212	55	127	29	212	29	212	29	212	29		13	151	18	29							
898 - 898	(4.8)	(16.9)	(10.0)	(1.0)	(4.8)	(1.0)	(4.8)	(1.0)	(4.8)	(1.0)		(34.8)	(4.1)	(4.5)	(9.7)							
899 - 899	225	69	127	29	225	29	225	29	225	29		13	154	24	35							
900 - 900	(5.1)	(21.2)	(10.0)	(1.0)	(5.1)	(1.0)	(5.1)	(1.0)	(5.1)	(1.0)		(34.8)	(4.2)	(5.9)	(11.6)							
901 - 901	225	69	127	29	225	29	225	29	225	29		13	154	24	35							
902 - 902	(5.1)	(21.2)	(10.0)	(1.0)	(5.1)	(1.0)	(5.1)	(1.0)	(5.1)	(1.0)		(34.8)	(4.2)	(5.9)	(11.6)							
903 - 903	225	69	127	29	225	29	225	29	225	29		13	154	24	35							
904 - 904	(5.1)	(21.2)	(10.0)	(1.0)	(5.1)	(1.0)	(5.1)	(1.0)	(5.1)	(1.0)		(34.8)	(4.2)	(5.9)	(11.6)							
905 - 905	325	77	156	92	325	92	325	92	325	92		13	236	31	46							
906 - 906	(7.4)	(23.7)	(12.2)	(3.3)	(7.4)	(3.3)	(7.4)	(3.3)	(7.4)	(3.3)		(34.8)	(6.4)	(7.5)	(15.2)							
907 - 907	328	77	158	92	328	92	328	92	328	92		13	239	31	46							
908 - 908	(7.4)	(23.7)	(12.4)	(3.4)	(7.4)	(3.4)	(7.4)	(3.4)	(7.4)	(3.4)		(34.8)	(6.5)	(7.5)	(15.2)							
909 - 909	332	77	158	97	332	97	332	97	332	97		13	243	31	46							
910 - 910	(7.5)	(23.7)	(12.4)	(3.4)	(7.5)	(3.4)	(7.5)	(3.4)	(7.5)	(3.4)		(34.8)	(6.6)	(7.5)	(15.2)							
911 - 911	335	77	161	97	335	97	335	97	335	97		13	245	31	46							
912 - 912	(7.6)	(23.7)	(12.6)	(3.4)	(7.6)	(3.4)	(7.6)	(3.4)	(7.6)	(3.4)		(34.8)	(6.7)	(7.5)	(15.2)							
913 - 913	368	77	161	130	368	130	368	130	368	130		13	271	35	50							
914 - 914	(8.3)	(23.7)	(12.6)	(4.6)	(8.3)	(4.6)	(8.3)	(4.6)	(8.3)	(4.6)		(34.8)	(7.4)	(8.5)	(16.6)							
915 - 915	394	86	166	143	394	143	394	143	394	143		13	297	35	50							
916 - 916	(8.9)	(26.3)	(13.0)	(5.1)	(8.9)	(5.1)	(8.9)	(5.1)	(8.9)	(5.1)		(34.8)	(8.1)	(8.5)	(16.6)							
917 - 917	394	86	166	143	394	143	394	143	394	143		13	297	35	50							
918 - 918	(8.9)	(26.3)	(13.0)	(5.1)	(8.9)	(5.1)	(8.9)	(5.1)	(8.9)	(5.1)		(34.8)	(8.1)	(8.5)	(16.6)							
919 - 919	397	86	168	143	397	143	397	143	397	143		13	299	35	50							
920 - 920	(9.0)	(26.3)	(13.2)	(5.1)	(9.0)	(5.1)	(9.0)	(5.1)	(9.0)	(5.1)		(34.8)	(8.2)	(8.5)	(16.6)							
921 - 921	405	88	174	143	405	143	405	143	405	143		13	304	38	50							
922 - 922	(9.2)	(27.1)	(13.6)	(5.1)	(9.2)	(5.1)	(9.2)	(5.1)	(9.2)	(5.1)		(34.8)	(8.3)	(9.2)	(16.6)							
923 - 923	405	88	174	143	405	143	405	143	405	143		13	304	38	50							
924 - 924	(9.2)	(27.1)	(13.6)	(5.1)	(9.2)	(5.1)	(9.2)	(5.1)	(9.2)	(5.1)		(34.8)	(8.3)	(9.2)	(16.6)							
925 - 925	464	91	197	176	464	176	464	176	464	176		13	349	49	54							
926 - 926	(10.5)	(28.0)	(15.5)	(6.3)	(10.5)	(6.3)	(10.5)	(6.3)	(10.5)	(6.3)		(34.8)	(9.5)	(11.9)	(18.0)							
927 - 927	464	91	197	176	464	176	464	176	464	176		13	349	49	54							
928 - 928	(10.5)	(28.0)	(15.5)	(6.3)	(10.5)	(6.3)	(10.5)	(6.3)	(10.5)	(6.3)		(34.8)	(9.5)	(11.9)	(18.0)							
929 - 929	467	91	200	176	467	176	467	176	467	176		13	351	49	54							
930 - 930	(10.6)	(28.0)	(15.7)	(6.3)	(10.6)	(6.3)	(10.6)	(6.3)	(10.6)	(6.3)		(34.8)	(9.6)	(11.9)	(18.0)							
931 - 931	478	94	200	185	478	185	478	185	478	185		13	356	56	54							
932 - 932	(10.8)	(28.8)	(15.7)	(6.6)	(10.8)	(6.6)	(10.8)	(6.6)	(10.8)	(6.6)		(34.8)	(9.7)	(13.6)	(18.0)							
933 - 933	481	94	202	185	481	185	481	185	481	185		13	358	56	54							
934 - 934	(10.9)	(28.8)	(15.9)	(6.6)	(10.9)	(6.6)	(10.9)	(6.6)	(10.9)	(6.6)		(34.8)	(9.8)	(13.6)	(18.0)							
935 - 935	481	94	202	185	481	185	481	185	481	185		13	358	56	54							
936 - 936	(10.9)	(28.8)	(15.9)	(6.6)	(10.9)	(6.6)	(10.9)	(6.6)	(10.9)	(6.6)		(34.8)	(9.8)	(13.6)	(18.0)							
937 - 937	481	94	202	185	481	185	481	185	481	185		13	358	56	54							
938 - 938	(10.9)	(28.8)	(15.9)	(6.6)	(10.9)	(6.6)	(10.9)	(6.6)	(10.9)	(6.6)		(34.8)	(9.8)	(13.6)	(18.0)							
939 - 939	488	94	210	185	488	185	488	185	488	185		13	361	58	57							
940 - 940	(11.1)	(28.8)	(16.5)	(6.6)	(11.1)	(6.6)	(11.1)	(6.6)	(11.1)	(6.6)		(34.8)	(9.8)	(14.2)	(18.9)							

919	919	494	94	215	185	494	13	363	58	59
		(11.2)	(28.8)	(16.9)	(6.6)	(11.2)	(34.8)	(9.9)	(14.2)	(19.7)
920	920	526	102	231	193	526	13	396	58	59
		(11.9)	(31.4)	(18.1)	(6.9)	(11.9)	(34.8)	(10.8)	(14.2)	(19.7)
921	921	534	102	238	193	534	13	403	58	59
		(12.1)	(31.4)	(18.7)	(6.9)	(12.1)	(34.8)	(11.0)	(14.2)	(19.7)
922	922	553	105	246	202	553	13	422	58	59
		(12.5)	(32.2)	(19.3)	(7.2)	(12.5)	(34.8)	(11.5)	(14.2)	(19.7)
923	923	573	108	259	206	573	13	440	61	59
		(13.0)	(33.1)	(20.4)	(7.3)	(13.0)	(34.8)	(12.0)	(14.9)	(19.7)
924	924	575	108	262	206	575	13	442	61	59
		(13.0)	(33.1)	(20.6)	(7.3)	(13.0)	(34.8)	(12.1)	(14.9)	(19.7)
925	925	582	108	264	210	582	13	446	64	59
		(13.2)	(33.1)	(20.8)	(7.5)	(13.2)	(34.8)	(12.2)	(15.5)	(19.7)
926	926	590	108	264	218	590	13	450	64	64
		(13.4)	(33.1)	(20.8)	(7.8)	(13.4)	(34.8)	(12.3)	(15.5)	(21.1)
927	927	590	108	264	218	590	13	450	64	64
		(13.4)	(33.1)	(20.8)	(7.8)	(13.4)	(34.8)	(12.3)	(15.5)	(21.1)
928	928	590	108	264	218	590	13	450	64	64
		(13.4)	(33.1)	(20.8)	(7.8)	(13.4)	(34.8)	(12.3)	(15.5)	(21.1)
929	929	617	110	227	617	617	13	477	64	64
		(14.0)	(33.9)	(22.0)	(8.1)	(14.0)	(34.8)	(13.0)	(15.5)	(21.1)
930	930	639	110	285	243	639	21	488	66	64
		(14.5)	(33.9)	(22.4)	(8.7)	(14.5)	(58.0)	(13.3)	(16.2)	(21.1)
931	931	644	110	290	243	644	21	491	66	66
		(14.6)	(33.9)	(22.8)	(8.7)	(14.6)	(58.0)	(13.4)	(16.2)	(22.0)
932	932	644	110	290	243	644	21	491	66	66
		(14.6)	(33.9)	(22.8)	(8.7)	(14.6)	(58.0)	(13.4)	(16.2)	(22.0)
933	933	644	110	290	243	644	21	491	66	66
		(14.6)	(33.9)	(22.8)	(8.7)	(14.6)	(58.0)	(13.4)	(16.2)	(22.0)
934	934	648	110	290	248	648	21	495	66	66
		(14.7)	(33.9)	(22.8)	(8.8)	(14.7)	(58.0)	(13.5)	(16.2)	(22.0)
935	935	651	113	290	248	651	21	495	69	66
		(14.8)	(34.7)	(22.8)	(8.8)	(14.8)	(58.0)	(13.5)	(16.8)	(22.0)
936	936	651	113	290	248	651	21	495	69	66
		(14.8)	(34.7)	(22.8)	(8.8)	(14.8)	(58.0)	(13.5)	(16.8)	(22.0)
937	937	651	113	290	248	651	21	495	69	66
		(14.8)	(34.7)	(22.8)	(8.8)	(14.8)	(58.0)	(13.5)	(16.8)	(22.0)
938	938	672	113	298	260	672	21	513	72	66
		(15.2)	(34.7)	(23.4)	(9.3)	(15.2)	(58.0)	(14.0)	(17.5)	(22.0)
939	939	681	113	303	264	681	21	522	72	66
		(15.4)	(34.7)	(23.8)	(9.4)	(15.4)	(58.0)	(14.2)	(17.5)	(22.0)
940	940	686	113	308	264	686	- 21	527	72	66
		(15.6)	(34.7)	(24.2)	(9.4)	(15.6)	(58.0)	(14.4)	(17.5)	(22.0)
941	941	689	113	311	264	689	21	530	72	66
		(15.6)	(34.7)	(24.4)	(9.4)	(15.6)	(58.0)	(14.5)	(17.5)	(22.0)
942	942	700	116	311	273	700	21	541	72	66
		(15.9)	(35.6)	(24.4)	(9.7)	(15.9)	(58.0)	(14.8)	(17.5)	(22.0)
943	943	705	116	316	273	705	21	546	72	66
		(16.0)	(35.6)	(24.8)	(9.7)	(16.0)	(58.0)	(14.9)	(17.5)	(22.0)
944	944	705	116	316	273	705	21	546	72	66
		(16.0)	(35.6)	(24.8)	(9.7)	(16.0)	(58.0)	(14.9)	(17.5)	(22.0)
945	945	705	116	316	273	705	21	546	72	66
		(16.0)	(35.6)	(24.8)	(9.7)	(16.0)	(58.0)	(14.9)	(17.5)	(22.0)
946	946	709	116	316	277	709	21	550	72	66
		(16.1)	(35.6)	(24.8)	(9.9)	(16.1)	(58.0)	(15.0)	(17.5)	(22.0)
947	947	709	116	316	277	709	21	550	72	66
		(16.1)	(35.6)	(24.8)	(9.9)	(16.1)	(58.0)	(15.0)	(17.5)	(22.0)

948	948	709	116	316	277	709	72	550	72	66
		(16.1)	(35.6)	(24.8)	(9.9)	(16.1)	(17.5)	(15.0)	(17.5)	(22.0)
949	949	712	116	319	277	712	72	553	72	66
		(16.1)	(35.6)	(25.1)	(9.9)	(16.1)	(17.5)	(15.1)	(17.5)	(22.0)
950	950	740	116	334	290	740	72	574	72	73
		(16.8)	(35.6)	(26.3)	(10.3)	(16.8)	(17.5)	(15.7)	(17.5)	(24.2)
951	951	740	116	334	290	740	72	574	72	73
		(16.8)	(35.6)	(26.3)	(10.3)	(16.8)	(17.5)	(15.7)	(17.5)	(24.2)
952	952	740	116	334	290	740	72	574	72	73
		(16.8)	(35.6)	(26.3)	(10.3)	(16.8)	(17.5)	(15.7)	(17.5)	(24.2)
953	953	743	116	337	290	743	72	577	72	73
		(16.8)	(35.6)	(26.5)	(10.3)	(16.8)	(17.5)	(15.7)	(17.5)	(24.2)
954	954	743	116	337	290	743	72	577	72	73
		(16.8)	(35.6)	(26.5)	(10.3)	(16.8)	(17.5)	(15.7)	(17.5)	(24.2)
955	955	767	116	345	306	767	80	593	80	73
		(17.4)	(35.6)	(27.1)	(10.9)	(17.4)	(19.5)	(16.2)	(19.5)	(24.2)
960	960	816	119	365	332	816	89	628	89	73
		(18.5)	(36.4)	(28.7)	(11.8)	(18.5)	(21.8)	(17.1)	(21.8)	(24.2)
970	970	835	119	376	340	835	92	644	92	73
		(18.9)	(36.4)	(29.5)	(12.1)	(18.9)	(22.5)	(17.6)	(22.5)	(24.2)
980	980	880	119	384	378	880	92	673	92	90
		(20.0)	(36.4)	(30.1)	(13.4)	(20.0)	(22.5)	(18.4)	(22.5)	(29.8)
990	990	930	124	394	411	930	92	720	92	93
		(21.1)	(38.1)	(31.0)	(14.6)	(21.1)	(22.5)	(19.6)	(22.5)	(30.7)
1000	1000	1,062	130	467	466	1,062	97	822	97	107
		(24.1)	(39.8)	(36.7)	(16.6)	(24.1)	(23.7)	(22.4)	(23.7)	(35.6)
1010	1010	1,077	130	477	470	1,077	101	832	101	107
		(24.4)	(39.8)	(37.5)	(16.7)	(24.4)	(22.7)	(22.7)	(22.7)	(35.6)
1020	1020	1,129	132	485	512	1,129	106	876	106	111
		(25.8)	(40.7)	(38.1)	(18.2)	(25.8)	(25.8)	(23.9)	(25.8)	(37.0)
1030	1030	1,177	135	500	542	1,177	110	920	110	111
		(26.7)	(41.5)	(39.3)	(19.3)	(26.7)	(26.8)	(25.1)	(26.8)	(37.0)
1040	1040	1,205	135	503	567	1,205	114	943	114	111
		(27.3)	(41.5)	(39.5)	(20.1)	(27.3)	(27.8)	(25.7)	(27.8)	(37.0)
1050	1050	1,230	138	508	584	1,230	114	965	114	114
		(27.9)	(42.4)	(39.9)	(20.7)	(27.9)	(27.8)	(26.3)	(27.8)	(37.9)
1060	1060	1,274	138	511	626	1,274	114	1,010	114	114
		(28.9)	(42.4)	(40.1)	(22.2)	(28.9)	(27.8)	(27.6)	(27.8)	(37.9)
1070	1070	1,318	143	516	659	1,318	114	1,052	114	117
		(29.9)	(44.1)	(40.5)	(23.4)	(29.9)	(27.8)	(28.7)	(27.8)	(38.7)
1080	1080	1,347	146	521	680	1,347	114	1,081	114	117
		(30.5)	(44.9)	(40.9)	(24.2)	(30.5)	(27.8)	(29.5)	(27.8)	(38.7)
1090	1090	1,389	146	529	714	1,389	114	1,118	114	121
		(31.5)	(44.9)	(41.5)	(25.4)	(31.5)	(27.8)	(30.5)	(27.8)	(40.1)
1100	1100	1,810	166	653	981	1,810	151	1,476	151	146
		(41.0)	(50.8)	(41.0)	(35.2)	(41.0)	(36.8)	(40.3)	(36.8)	(48.6)
1200	1200	2,192	179	736	1,276	2,192	177	1,802	177	176
		(49.7)	(55.1)	(57.8)	(45.4)	(49.7)	(43.2)	(49.2)	(43.2)	(58.6)
1300	1300	2,518	193	822	1,503	2,518	208	2,083	208	190
		(57.1)	(59.3)	(64.6)	(55.4)	(57.1)	(50.9)	(56.9)	(50.9)	(63.1)
1400	1400	2,772	218	899	1,654	2,772	227	2,291	227	227
		(62.8)	(66.9)	(70.7)	(58.8)	(62.8)	(53.2)	(62.5)	(53.2)	(75.3)
1500	1500	4,411	326	1,273	4,411	4,411	409	3,664	409	301
		(100.0)	(100.0)	(100.0)	(100.0)	(100.0)	(100.0)	(100.0)	(100.0)	(100.0)
月平均賃金		242,530	213,186	217,185	257,395	242,530	262,771	243,076	262,771	217,442
時均賃金		1,463	1,417	1,347	1,520	1,463	1,598	1,461	1,598	1,364
月一人当たり労働時間		164	142	158	164	164	160	164	160	155
第1・2 0 分位		895	870	900	905	895	900	885	895	865
第1・1 0 分位		910	870	900	910	910	910	920	910	895
第1・4 分位		949	905	949	1,034	949	1,039	1,039	1,024	980
第1・4 分位		1,302	1,178	1,178	1,348	1,302	1,393	1,306	1,393	1,206
第4 分位		0.2639	0.3439	0.2641	0.2435	0.2639	0.2641	0.2519	0.2641	0.2067
		0.2639	0.3439	0.2641	0.2435	0.2639	0.2641	0.2519	0.2641	0.2067

【下段】 業績構成比

【上段】 業績労働者数

Sl. No.	Name of the Candidate	Grade	Percentage	Remarks
1
2
3
4
5
6
7
8
9
10
11
12
13
14
15
16
17
18
19
20
21
22
23
24
25
26
27
28
29
30
31
32
33
34
35
36
37
38
39
40
41
42
43
44
45
46
47
48
49
50

総括表(2) (産業・就業形態別の賃金調整級別、性別年齢別表)
04年

産業：13電気機械器具等製造業 就業形態：(全て)

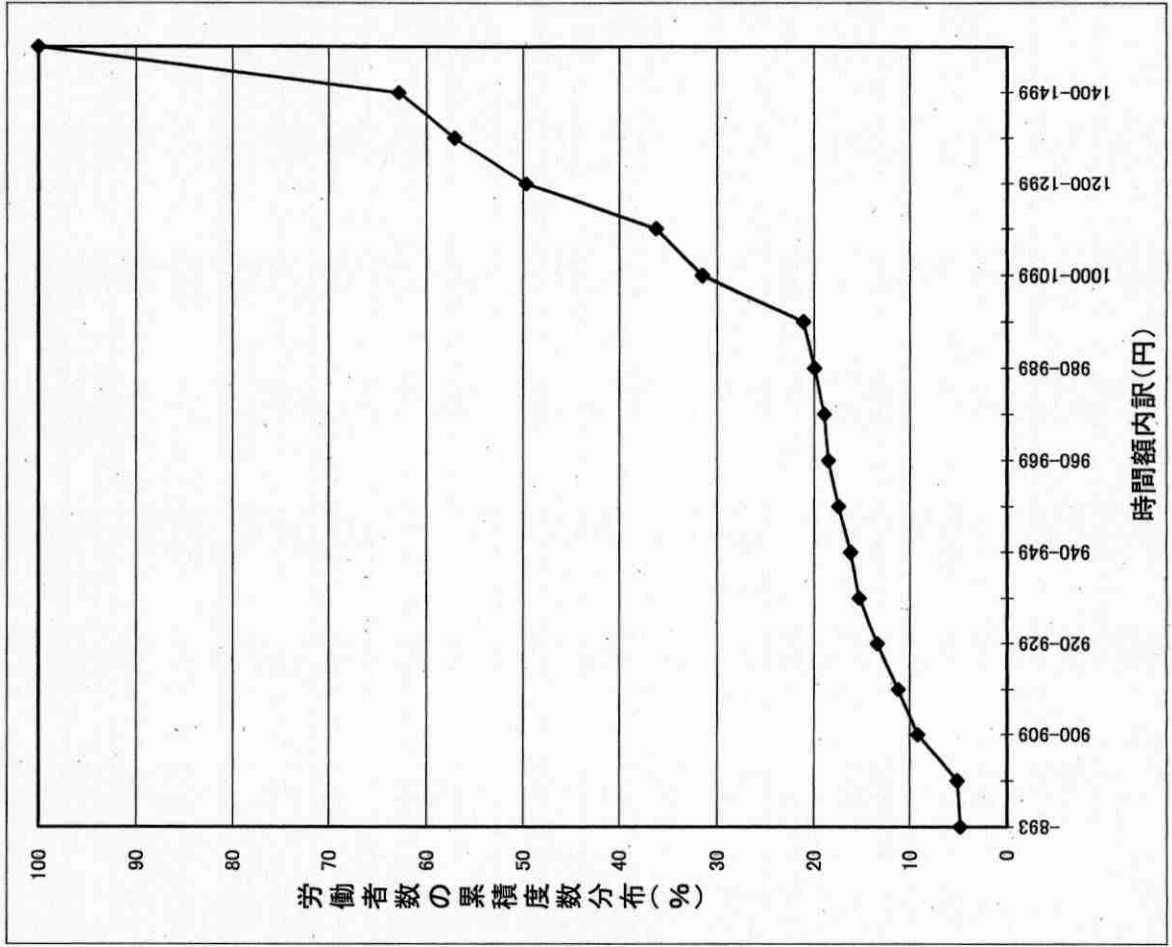
産別適用除外除く

時間当り所定内賃金額 (3手当を除く)	男					女									
	合計	男性計	17歳以下	18~19歳	20~54歳	55~59歳	60~64歳	65歳以上	女性計	17歳以下	18~19歳	20~54歳	55~59歳	60~64歳	65歳以上
計	4,411	2,895		28	2,419	251	197		1,516		8	1,245	158	104	
円	212	33		8	17		7		179		4	134	18	23	
893	(4.8)	(1.1)		(30.2)	(0.7)		(3.5)		(11.8)		(50.0)	(10.7)	(11.7)	(21.5)	
894	(4.8)	(1.1)		8	17		7		179		4	134	18	23	
895	(5.1)	(1.1)		8	17		7		(11.8)		(50.0)	(10.7)	(11.7)	(21.5)	
896	(5.1)	(1.1)		8	17		7		193		4	136	24	28	
897	(5.1)	(1.1)		8	17		7		(12.7)		(50.0)	(11.0)	(15.2)	(26.8)	
898	(5.1)	(1.1)		8	17		7		193		4	136	24	28	
899	(5.1)	(1.1)		8	17		7		(12.7)		(50.0)	(11.0)	(15.2)	(26.8)	
900	(7.4)	(1.2)		8	17	3	7		290		4	218	28	39	
901	(7.4)	(1.2)		8	17	3	7		(19.1)		(50.0)	(17.5)	(17.8)	(37.3)	
902	(7.5)	(1.2)		8	17	3	7		292		4	221	28	39	
903	(7.6)	(1.3)		8	20	3	7		(19.6)		(50.0)	(18.1)	(17.8)	(37.3)	
904	(8.3)	(1.9)		8	37	3	7		313		4	234	32	43	
905	(8.9)	(1.9)		8	15	3	7		(20.7)		(50.0)	(18.8)	(20.5)	(41.4)	
906	(8.9)	(1.9)		8	37	3	7		340		4	260	32	43	
907	(9.0)	(1.9)		8	15	3	7		(22.4)		(50.0)	(20.9)	(20.5)	(41.4)	
908	(9.2)	(1.9)		8	37	3	7		342		4	262	32	43	
909	(9.2)	(1.9)		8	15	3	7		(22.6)		(50.0)	(21.1)	(20.5)	(41.4)	
910	(9.2)	(1.9)		8	37	3	7		350		4	267	35	43	
911	(10.5)	(2.0)		8	15	3	7		(23.1)		(50.0)	(21.5)	(22.2)	(41.4)	
912	(10.5)	(2.0)		8	39	3	7		350		4	267	35	43	
913	(10.6)	(2.0)		8	16	3	7		(23.1)		(50.0)	(21.5)	(22.2)	(41.4)	
914	(10.6)	(2.0)		8	39	3	7		407		4	309	46	47	
915	(10.9)	(2.0)		8	16	3	7		(26.9)		(50.0)	(24.8)	(28.1)	(45.4)	
916	(10.9)	(2.0)		8	39	3	7		407		4	309	46	47	
917	(10.9)	(2.0)		8	16	3	7		(26.9)		(50.0)	(24.8)	(28.1)	(45.4)	
918	(11.1)	(2.0)		8	39	3	7		410		4	312	46	47	
				8	16	3	7		(27.0)		(50.0)	(25.1)	(28.1)	(45.4)	
				8	39	3	7		421		4	316	53	47	
				8	16	3	7		(27.8)		(50.0)	(25.4)	(33.5)	(45.4)	
				8	39	3	7		423		4	319	53	47	
				8	16	3	7		(27.9)		(50.0)	(25.6)	(33.5)	(45.4)	
				8	39	3	7		423		4	319	53	47	
				8	16	3	7		(27.9)		(50.0)	(25.6)	(33.5)	(45.4)	
				8	39	3	7		423		4	319	53	47	
				8	16	3	7		(27.9)		(50.0)	(25.6)	(33.5)	(45.4)	
				8	39	3	7		431		4	321	56	50	
				8	16	3	7		(28.4)		(50.0)	(25.8)	(35.2)	(47.9)	

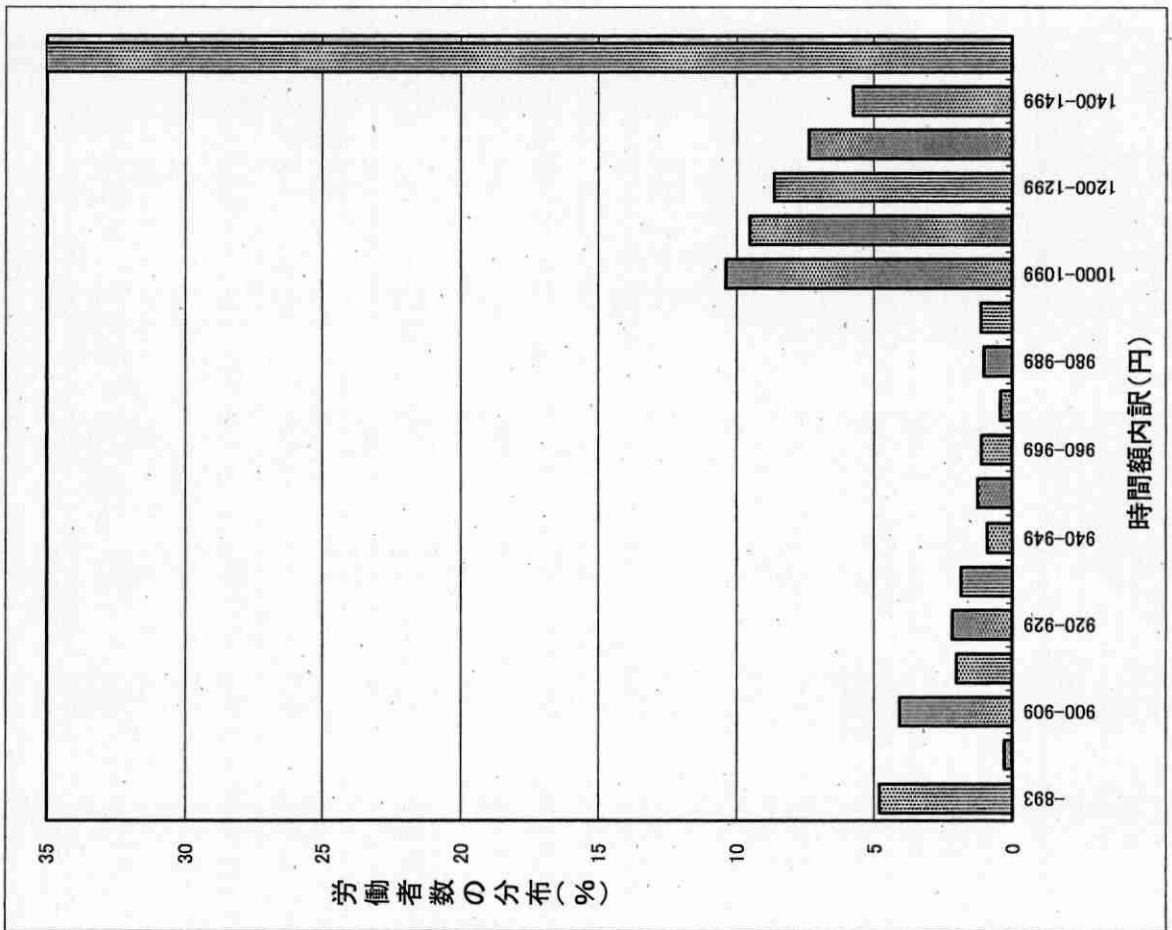
919	919	484	57	8	39	3	7	436	4	324	56	53
		(11.2)	(2.0)	(30.2)	(1.6)	(1.0)	(3.5)	(28.8)	(50.0)	(26.0)	(35.2)	(50.3)
920	920	526	62	8	45	3	7	463	4	351	56	53
		(11.9)	(2.2)	(30.2)	(1.8)	(1.0)	(3.5)	(30.6)	(50.0)	(28.2)	(35.2)	(50.3)
921	921	534	62	8	45	3	7	471	4	359	56	53
		(12.1)	(2.2)	(30.2)	(1.8)	(1.0)	(3.5)	(31.1)	(50.0)	(28.8)	(35.2)	(50.3)
922	922	553	67	8	49	3	7	486	4	373	56	53
		(12.5)	(2.3)	(30.2)	(2.0)	(1.0)	(3.5)	(32.1)	(50.0)	(30.0)	(35.2)	(50.3)
923	923	573	67	8	49	3	7	506	4	391	58	53
		(13.0)	(2.3)	(30.2)	(2.0)	(1.0)	(3.5)	(33.4)	(50.0)	(31.4)	(36.9)	(50.3)
924	924	575	67	8	49	3	7	508	4	393	58	53
		(13.0)	(2.3)	(30.2)	(2.0)	(1.0)	(3.5)	(33.5)	(50.0)	(31.6)	(36.9)	(50.3)
925	925	582	67	8	49	3	7	515	4	397	61	53
		(13.2)	(2.3)	(30.2)	(2.0)	(1.0)	(3.5)	(34.0)	(50.0)	(31.9)	(38.5)	(50.3)
926	926	590	67	8	49	3	7	524	4	402	61	57
		(13.4)	(2.3)	(30.2)	(2.0)	(1.0)	(3.5)	(34.5)	(50.0)	(32.3)	(38.5)	(54.4)
927	927	590	67	8	49	3	7	524	4	402	61	57
		(13.4)	(2.3)	(30.2)	(2.0)	(1.0)	(3.5)	(34.5)	(50.0)	(32.3)	(38.5)	(54.4)
928	928	590	67	8	49	3	7	524	4	402	61	57
		(13.4)	(2.3)	(30.2)	(2.0)	(1.0)	(3.5)	(34.5)	(50.0)	(32.3)	(38.5)	(54.4)
929	929	617	67	8	49	3	7	550	4	428	61	57
		(14.0)	(2.3)	(30.2)	(2.0)	(1.0)	(3.5)	(36.3)	(50.0)	(34.4)	(38.5)	(54.4)
930	930	639	75	13	53	3	7	564	8	435	64	57
		(14.5)	(2.6)	(45.3)	(2.2)	(1.0)	(3.5)	(37.2)	(100.0)	(35.0)	(40.2)	(54.4)
931	931	644	78	13	53	3	9	567	4	438	64	57
		(14.6)	(2.7)	(45.3)	(2.2)	(1.0)	(4.8)	(37.4)		(35.2)	(40.2)	(54.4)
932	932	644	78	13	53	3	9	567	4	438	64	57
		(14.6)	(2.7)	(45.3)	(2.2)	(1.0)	(4.8)	(37.4)		(35.2)	(40.2)	(54.4)
933	933	644	78	13	53	3	9	567	4	438	64	57
		(14.6)	(2.7)	(45.3)	(2.2)	(1.0)	(4.8)	(37.4)		(35.2)	(40.2)	(54.4)
934	934	648	78	13	53	3	9	567	4	438	64	57
		(14.6)	(2.7)	(45.3)	(2.2)	(1.0)	(4.8)	(37.4)		(35.2)	(40.2)	(54.4)
935	935	648	78	13	53	3	9	571	4	442	64	57
		(14.7)	(2.7)	(45.3)	(2.2)	(1.0)	(4.8)	(37.6)		(35.5)	(40.2)	(54.4)
936	936	651	78	13	53	3	9	574	4	442	66	57
		(14.8)	(2.7)	(45.3)	(2.2)	(1.0)	(4.8)	(37.8)		(35.5)	(41.9)	(54.4)
937	937	651	78	13	53	3	9	574	4	442	66	57
		(14.8)	(2.7)	(45.3)	(2.2)	(1.0)	(4.8)	(37.8)		(35.5)	(41.9)	(54.4)
938	938	651	78	13	53	3	9	574	4	442	66	57
		(14.8)	(2.7)	(45.3)	(2.2)	(1.0)	(4.8)	(37.8)		(35.5)	(41.9)	(54.4)
939	939	672	84	13	60	3	9	587	4	453	69	57
		(15.2)	(2.9)	(45.3)	(2.5)	(1.0)	(4.8)	(38.7)		(36.4)	(43.6)	(54.4)
940	940	681	87	13	62	3	9	594	4	460	69	57
		(15.4)	(3.0)	(45.3)	(2.6)	(1.0)	(4.8)	(39.2)		(36.9)	(43.6)	(54.4)
941	941	686	87	13	62	3	9	599	4	465	69	57
		(15.6)	(3.0)	(45.3)	(2.6)	(1.0)	(4.8)	(39.5)		(37.3)	(43.6)	(54.4)
942	942	689	87	13	62	3	9	602	4	467	69	57
		(15.6)	(3.0)	(45.3)	(2.6)	(1.0)	(4.8)	(39.7)		(37.5)	(43.6)	(54.4)
943	943	700	94	13	69	3	9	606	4	472	69	57
		(15.9)	(3.2)	(45.3)	(2.9)	(1.0)	(4.8)	(40.0)		(37.9)	(43.6)	(54.4)
944	944	705	94	13	69	3	9	611	4	477	69	57
		(16.0)	(3.2)	(45.3)	(2.9)	(1.0)	(4.8)	(40.3)		(38.3)	(43.6)	(54.4)
945	945	705	94	13	69	3	9	611	4	477	69	57
		(16.0)	(3.2)	(45.3)	(2.9)	(1.0)	(4.8)	(40.3)		(38.3)	(43.6)	(54.4)
946	946	705	94	13	69	3	9	611	4	477	69	57
		(16.0)	(3.2)	(45.3)	(2.9)	(1.0)	(4.8)	(40.3)		(38.3)	(43.6)	(54.4)
947	947	709	98	13	74	3	9	611	4	477	69	57
		(16.1)	(3.4)	(45.3)	(3.0)	(1.0)	(4.8)	(40.3)		(38.3)	(43.6)	(54.4)

業 造 製 具 等 機 器 電 氣

時間額に対するその該当労働者の累積度数分布



時間額に対するその該当労働者の分布



增進理解者知能發展策略



Category	Item 1	Item 2	Item 3	Item 4	Item 5
Category 1	Item 1.1	Item 1.2	Item 1.3	Item 1.4	Item 1.5
Category 2	Item 2.1	Item 2.2	Item 2.3	Item 2.4	Item 2.5
Category 3	Item 3.1	Item 3.2	Item 3.3	Item 3.4	Item 3.5
Category 4	Item 4.1	Item 4.2	Item 4.3	Item 4.4	Item 4.5
Category 5	Item 5.1	Item 5.2	Item 5.3	Item 5.4	Item 5.5

最低賃金改正の影響率

現行最賃	904
------	-----

電気機械

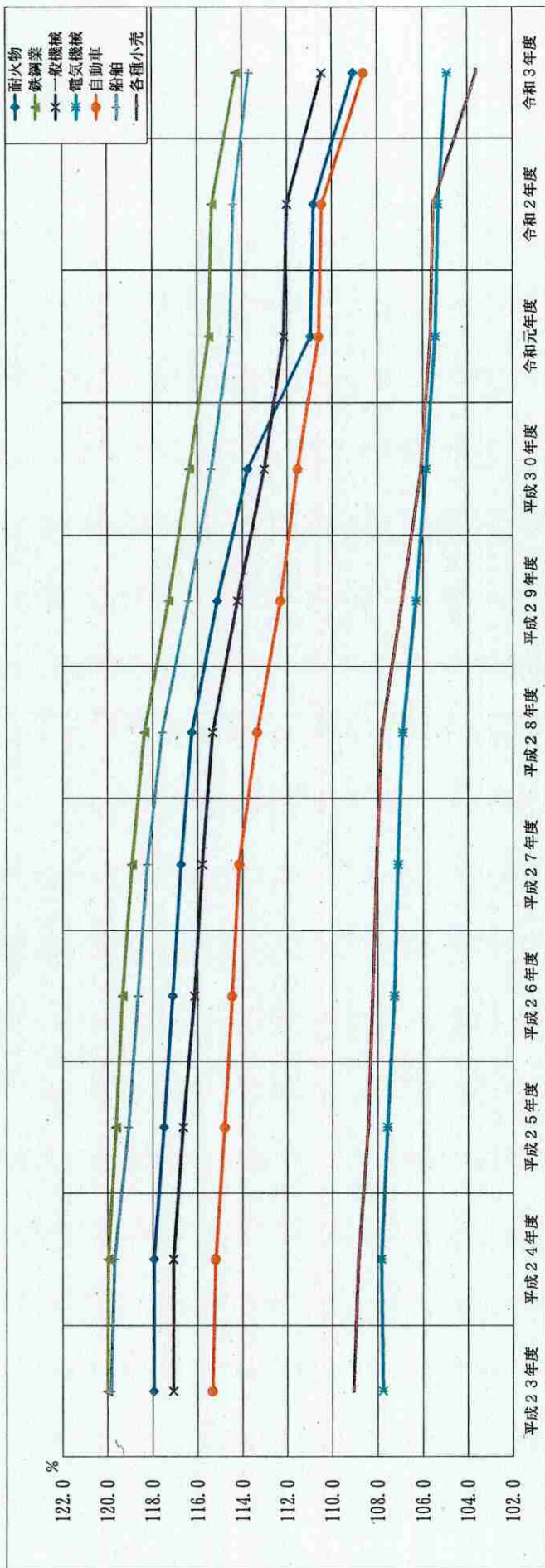
	最賃額	引上率	影響率
現行	904	0.000%	7.59 (未満率)
+1	905	0.111%	8.34
+2	906	0.221%	8.93
+3	907	0.332%	8.93
+4	908	0.442%	9.00
+5	909	0.553%	9.18
+6	910	0.664%	9.18
+7	911	0.774%	10.52
+8	912	0.885%	10.52
+9	913	0.996%	10.52
+10	914	1.106%	10.59
+11	915	1.217%	10.84
+12	916	1.327%	10.90
+13	917	1.438%	10.90
+14	918	1.549%	10.90
+15	919	1.659%	11.06
+16	920	1.770%	11.20
+17	921	1.881%	11.92
+18	922	1.991%	12.11
+19	923	2.102%	12.54
+20	924	2.212%	12.99
+21	925	2.323%	13.04
+22	926	2.434%	13.19
+23	927	2.544%	13.38
+24	928	2.655%	13.38
+25	929	2.765%	13.38
+26	930	2.876%	13.38
+27	931	2.987%	13.99
+28	932	3.097%	14.49
+29	933	3.208%	14.60
+30	934	3.319%	14.60
+31	935	3.429%	14.60
+32	936	3.540%	14.69
+33	937	3.650%	14.76
+34	938	3.761%	14.76
+35	939	3.872%	14.76
+36	940	3.982%	15.23
+37	941	4.093%	15.44
+38	942	4.204%	15.55
+39	943	4.314%	15.62
+40	944	4.425%	15.87

Table 1.1: Summary of Data

Year	Q1	Q2	Q3	Q4
2000	100	100	100	100
2001	100	100	100	100
2002	100	100	100	100
2003	100	100	100	100
2004	100	100	100	100
2005	100	100	100	100
2006	100	100	100	100
2007	100	100	100	100
2008	100	100	100	100
2009	100	100	100	100
2010	100	100	100	100
2011	100	100	100	100
2012	100	100	100	100
2013	100	100	100	100
2014	100	100	100	100
2015	100	100	100	100
2016	100	100	100	100
2017	100	100	100	100
2018	100	100	100	100
2019	100	100	100	100
2020	100	100	100	100
2021	100	100	100	100
2022	100	100	100	100
2023	100	100	100	100
2024	100	100	100	100
2025	100	100	100	100
2026	100	100	100	100
2027	100	100	100	100
2028	100	100	100	100
2029	100	100	100	100
2030	100	100	100	100
2031	100	100	100	100
2032	100	100	100	100
2033	100	100	100	100
2034	100	100	100	100
2035	100	100	100	100
2036	100	100	100	100
2037	100	100	100	100
2038	100	100	100	100
2039	100	100	100	100
2040	100	100	100	100
2041	100	100	100	100
2042	100	100	100	100
2043	100	100	100	100
2044	100	100	100	100
2045	100	100	100	100
2046	100	100	100	100
2047	100	100	100	100
2048	100	100	100	100
2049	100	100	100	100
2050	100	100	100	100
2051	100	100	100	100
2052	100	100	100	100
2053	100	100	100	100
2054	100	100	100	100
2055	100	100	100	100
2056	100	100	100	100
2057	100	100	100	100
2058	100	100	100	100
2059	100	100	100	100
2060	100	100	100	100
2061	100	100	100	100
2062	100	100	100	100
2063	100	100	100	100
2064	100	100	100	100
2065	100	100	100	100
2066	100	100	100	100
2067	100	100	100	100
2068	100	100	100	100
2069	100	100	100	100
2070	100	100	100	100
2071	100	100	100	100
2072	100	100	100	100
2073	100	100	100	100
2074	100	100	100	100
2075	100	100	100	100
2076	100	100	100	100
2077	100	100	100	100
2078	100	100	100	100
2079	100	100	100	100
2080	100	100	100	100
2081	100	100	100	100
2082	100	100	100	100
2083	100	100	100	100
2084	100	100	100	100
2085	100	100	100	100
2086	100	100	100	100
2087	100	100	100	100
2088	100	100	100	100
2089	100	100	100	100
2090	100	100	100	100
2091	100	100	100	100
2092	100	100	100	100
2093	100	100	100	100
2094	100	100	100	100
2095	100	100	100	100
2096	100	100	100	100
2097	100	100	100	100
2098	100	100	100	100
2099	100	100	100	100
2100	100	100	100	100

岡山県最低賃金と特定最低賃金との比較

(県最賃を100とする各特定最賃の比率)



	平成23年度		平成24年度		平成25年度		平成26年度		平成27年度		平成28年度		平成29年度		平成30年度		令和元年度		令和2年度		令和3年度	
	円	%	円	%	円	%	円	%	円	%	円	%	円	%	円	%	円	%	円	%	円	%
県最賃額	685	100.0	691	100.0	703	100.0	719	100.0	735	100.0	757	100.0	781	100.0	807	100.0	833	100.0	834	100.0	862	100.0
耐火物	808	118.0	815	117.9	826	117.5	842	117.1	858	116.7	880	116.2	899	115.1	918	113.8	924	110.9	924	110.8	940	109.0
鉄鋼業	822	120.0	829	120.0	841	119.6	858	119.3	874	118.9	896	118.4	916	117.3	939	116.4	962	115.5	962	115.3	985	114.3
一般機械	802	117.1	809	117.1	820	116.6	835	116.1	851	115.8	873	115.3	892	114.2	912	113.0	934	112.1	934	112.0	952	110.4
電気機械	738	107.7	745	107.8	756	107.5	771	107.2	787	107.1	809	106.9	830	106.3	854	105.8	878	105.4	878	105.3	904	104.9
自動車	790	115.3	796	115.2	807	114.8	823	114.5	839	114.1	858	113.3	877	112.3	900	111.5	921	110.6	921	110.4	936	108.6
船舶	821	119.9	827	119.7	837	119.1	853	118.6	869	118.2	890	117.6	909	116.4	931	115.4	954	114.5	954	114.4	980	113.7
各種小売	747	109.1	752	108.8	762	108.4	778	108.2	794	108.0	816	107.8	835	106.9	856	106.1	880	105.6	880	105.5	893	103.6

「電気機械器具等製造業」最賃と県最賃の年度別比較一覧

	18年度	19年度	20年度	21年度	22年度	23年度	24年度	25年度	26年度	27年度	28年度	29年度	30年度	元年度	2年度	3年度
地域別最低賃金	時間額 (円)	648	658	669	670	683	691	703	719	735	757	781	807	833	834	862
	引上額 (円)	+ 4	+ 10	+ 11	+ 1	+ 13	+ 2	+ 6	+ 16	+ 16	+ 22	+ 24	+ 26	+ 26	+ 1	+ 28
	引上率 (%)	0.62	1.54	1.67	0.15	1.94	0.29	0.88	1.74	2.28	2.23	2.99	3.17	3.33	3.22	0.12
電気機械器具製造業	時間額 (円)	693	706	719	721	734	745	756	771	787	809	830	854	878	878	904
	引上額 (円)	+ 6	+ 13	+ 13	+ 2	+ 13	+ 4	+ 7	+ 15	+ 16	+ 22	+ 21	+ 24	+ 24	+ 0	+ 26
	引上率 (%)	0.87	1.88	1.84	0.28	1.80	0.54	0.95	1.48	1.98	2.08	2.60	2.89	2.81	0.00	2.96
地域別最賃との引上額差	影響率 (%)	4.00	6.95	5.58	3.66	7.86	8.67	9.67	8.16	10.12	8.73	23.41	14.45	18.39	15.1	16.85
	時間額 (円)	+ 2	+ 3	+ 2	+ 1	+ 0	+ 2	+ 1	- 1	- 1	+ 0	+ 0	- 3	- 2	- 1	- 2

